



# INFORME DE INFLACIÓN

**ENERO**

**2018**



**Banco Central del Paraguay**  
Federación Rusa y Augusto Roa Bastos  
[www.bcp.gov.py](http://www.bcp.gov.py) - [webmaster@bcp.gov.py](mailto:webmaster@bcp.gov.py)  
Asunción - Paraguay



# Informe de inflación

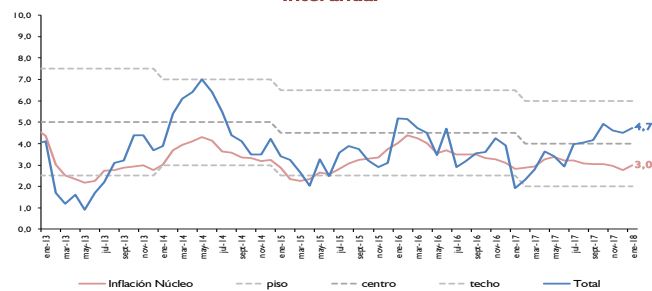
**Referencia:** Evolución del Índice de Precios al Consumidor (IPC) correspondiente al mes de enero de 2018.

## I. Resultado inflacionario

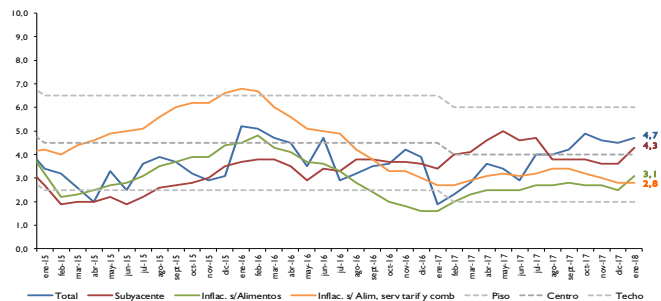
La inflación del mes de enero del año 2018, medida por la variación del Índice de Precios al Consumidor (IPC), fue del **0,8%**, mayor a la tasa del **0,6%** observada en el mismo mes del año anterior. Con este resultado, la inflación interanual se ubicó en **4,7%**, resultado superior a la tasa del **4,5%** observada en diciembre del año 2017, y también mayor a la tasa del **1,9%** verificada en el mismo mes del año anterior.

Por otro lado, se señala que la inflación núcleo<sup>1</sup> se situó en un nivel inferior al de la inflación total mensual (en **0,4%**). Así, la inflación interanual medida por este indicador, alcanzó una tasa del **3%**, superior al **2,8%** correspondiente al mes de diciembre del año pasado, y también por encima de la tasa del **2,8%** verificada en el mes de enero del año 2017.

**Gráfico Nro. 1**  
Inflación total e inflación núcleo Interanual



**Gráfico Nro. 2**  
Inflación: total, subyacente, sin alimentos, y sin alimentos, servicios tarifados y combustibles Interanual



## II. Principales aspectos de la inflación

El comportamiento de la inflación durante el mes de enero de 2018 responde en mayor medida, a los aumentos de precios de los alimentos, así como también al incremento del precio del gasoil<sup>2</sup> y las naftas. Estos

**Tabla Nro. 1**  
Inflación total

Mes	Tasa de variación (%)					
	Mensual		Acumulada		Interanual	
	2017	2018	2017	2018	2017	2018
Enero	0,6	0,8	0,6	0,8	1,9	4,7
Febrero	0,9		1,5		2,3	
Marzo	0,0		1,5		2,8	
Abril	0,5		2,0		3,6	
Mayo	0,3		2,2		3,4	
Junio	-0,2		2,0		2,9	
Julio	0,1		2,1		4,0	
Agosto	0,3		2,4		4,0	
Septiembre	0,3		2,7		4,2	
Octubre	0,5		3,2		4,9	
Noviembre	0,7		4,0		4,6	
Diciembre	0,5		4,5		4,5	

<sup>1</sup> La inflación núcleo es el promedio simple de los siguientes indicadores de inflación subyacente: inflación núcleo media truncada (suavizada), inflación núcleo media truncada (no suavizada), inflación núcleo por exclusión e inflación núcleo doble ponderación.

<sup>2</sup> Decreto N° 8370 Por el cual se establece el precio máximo de venta al público del gasoil/diésel Tipo III.





últimos como consecuencia del incremento de la cotización del petróleo a nivel internacional. Asimismo, se destaca el ajuste del precio del pasaje urbano<sup>3</sup> e interurbano.

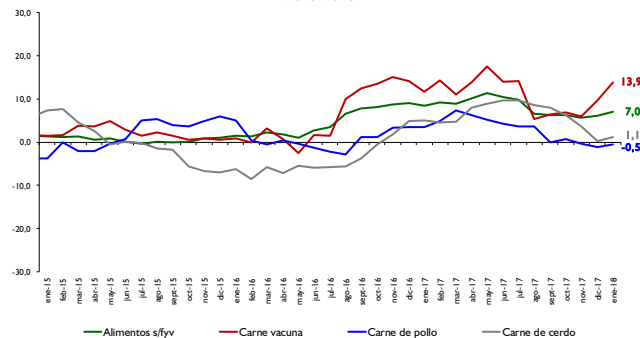
En los alimentos se observó el aumento del precio de la carne vacuna. Al respecto agentes del sector mencionaron que las condiciones climáticas adversas registradas durante el mes, condicionaron la oferta debido a las intensas lluvias registradas, lo cual impidió el traslado de los animales a los centros de consumo, a lo que se le sumó el inicio del periodo de vacunación<sup>4</sup> contra la fiebre aftosa a finales del mes enero de 2018, lo que condiciona la oferta de ganado para faena.

Igualmente, algunos sustitutos de la carne vacuna también observaron subas de precios, como las registradas en carne de cerdo, menudencias vacunas, y embutidos.

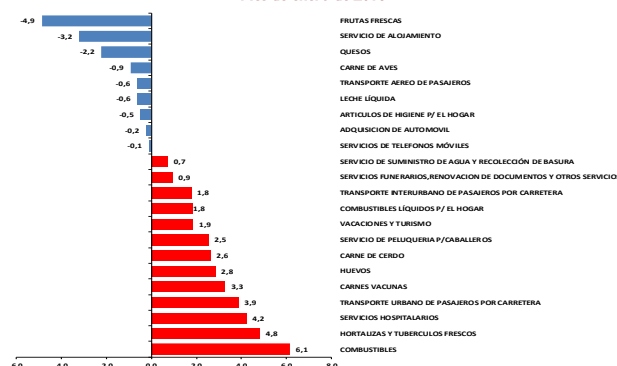
Por otra parte, los productos lácteos registraron reducciones de precios. Referentes del sector mencionaron que están teniendo un buen nivel de producción generando una mayor oferta en el mercado interno.

Con relación a los productos derivados del petróleo, estos presentaron aumentos de precios, destacándose los registrados en el gasoil y las naftas, como resultado del incremento de los precios internacionales del crudo.

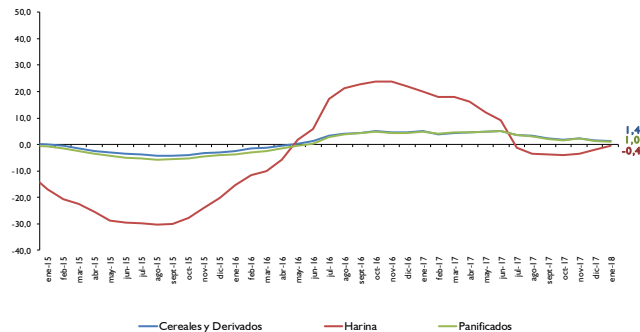
**Gráfico Nro. 3**  
Alimentos y Carne  
Interanual  
2015-2018



**Gráfico Nro. 4**  
Principales variaciones por subgrupos  
Mes de enero de 2018



**Gráfico Nro. 5**  
Cereales y derivados, harina, y Productos panificados  
Interanual  
2015-2018



<sup>3</sup> Decreto N° 8371 Por el cual se establece los reajustes de las tarifas de transporte público de pasajeros para el Área Metropolitana de Asunción.

<sup>4</sup> Resolución N° 1880 del SENACSA Por el cual se establece el primer periodo de vacunación contra la fiebre aftosa del año 2018 en todo el territorio nacional correspondiente a hacienda general (bovinos y bubalinos); y su registro.



Asimismo, se observó un aumento del precio del pasaje urbano e interurbano debido al ajuste del precio del gasoil.

En los servicios sobresalen los incrementos de precios del servicio de alojamiento en hoteles, transporte internacional por carretera, pasaje aéreo, paquetes turísticos al interior y exterior, debido a una mayor demanda de estos servicios durante esta época del año.

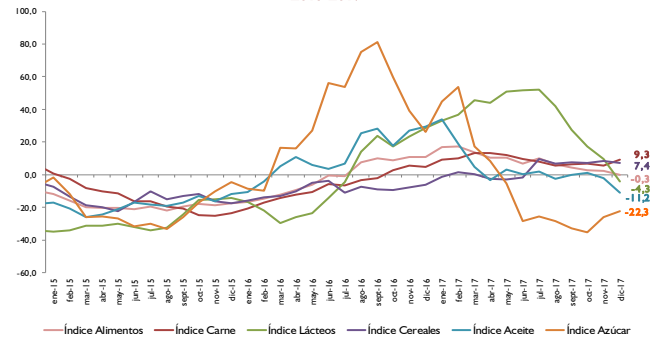
Finalmente, con relación a los bienes duraderos de origen importado durante el presente periodo, se identificaron subas de precios en automóviles y electrodomésticos para el hogar.

### III. Inflación en Bienes, Servicios y Renta

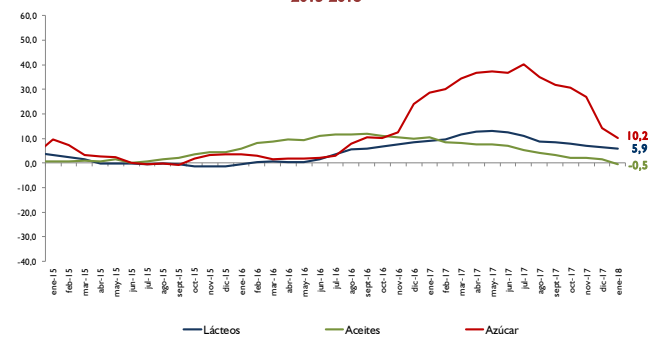
La inflación de los Bienes de la canasta, en el primer mes del año 2018, fue del **1%**, superior a la tasa del **0,9%** observada en el mismo mes del año 2017. Con este resultado, la inflación interanual asciende a una tasa del **5,4%**, superior a la tasa del **5,2%** verificada en el mes de diciembre del año 2017, y también mayor al **2%** registrado en enero del año anterior.

En cuanto a la agrupación Servicios y Renta, la inflación mensual se ubicó en **0,5%**, mayor al **0,2%** registrado en el mes de enero del año 2017. Con este resultado, la inflación interanual asciende al **3,7%**, superior a la tasa del **3,4%** observada en el mes de diciembre de 2017, y también mayor a la tasa del **1,8%** registrado en el mes de enero del año pasado.

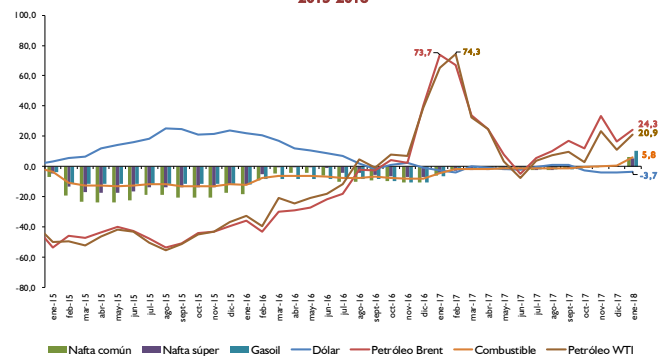
**Gráfico Nro. 6**  
**Índice de Precios de alimentos de la FAO**  
**Interanual**  
**2015-2017**



**Gráfico Nro. 7**  
**Productos lácteos, azúcar y aceites**  
**Interanual**  
**2015-2018**



**Gráfico Nro. 8**  
**Petróleo, combustibles y tipo de cambio**  
**Interanual**  
**2015-2018**





#### IV. Inflación Subyacente

La **inflación subyacente**<sup>5</sup>, durante el mes de enero del año 2018, fue del **0,8%**, siendo este resultado similar a la tasa observada en la inflación total. A su vez, la **inflación subyacente(XI)**, que además de excluir a las frutas y verduras no incorpora los servicios tarifados y combustibles, presentó una tasa de variación del **0,4%**.

Con respecto a la inflación interanual de cada uno de los indicadores de precios, las mismas presentaron los siguientes porcentajes: inflación total **4,7%**, inflación subyacente **4,3%** e inflación subyacente (XI) **4,2%**.

#### V. Inflación en bienes nacionales e importados

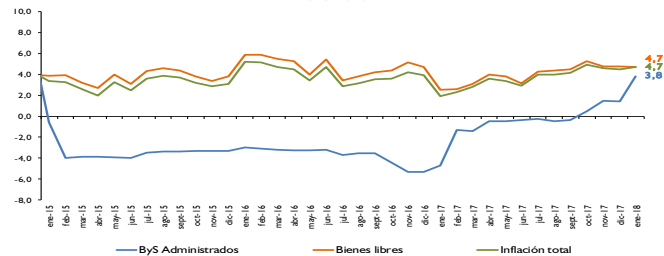
La inflación mensual, perteneciente a los bienes de consumo de origen nacional, en el mes de enero del corriente año, fue del **0,6%**, superior al **0,1%** registrado en el mismo mes del año 2017. Con este resultado, la inflación interanual asciende a una tasa del **5,4%**, mayor al **4,9%** verificada en diciembre del año 2017, y también superior a la tasa del **2,7%** observada en el mismo mes del año pasado.

Por otro lado, la inflación mensual de los bienes de consumo importado (sin frutas y verduras) alcanzó una tasa de variación del **1,3%**, tasa superior al **0,2%** registrada en el mismo mes del año 2017. Con este resultado, la inflación interanual asciende a una tasa

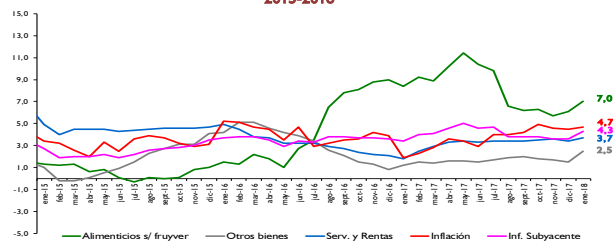
**Tabla Nro. 2**  
Inflación en bienes, servicios y renta

Agrupación	Enero 2017			Enero 2018		
	Tasa de Inflación			Tasa de Inflación		
	Mens.	Acum.	Inter.	Mens.	Acum.	Inter.
Bienes Alimenticios	1,5	1,5	2,6	0,9	0,9	7,7
Bienes Alimenticios (sin frutas y verduras)	0,1	0,1	8,4	0,9	0,9	7,0
Otros Bienes	0,2	0,2	1,2	1,1	1,1	2,5
<b>Total Bienes</b>	<b>0,9</b>	<b>0,9</b>	<b>2,0</b>	<b>1,0</b>	<b>1,0</b>	<b>5,4</b>
Servicios	0,2	0,2	1,7	0,5	0,5	3,8
Renta	0,5	0,5	2,9	0,1	0,1	2,1
<b>Total Servicios y Renta</b>	<b>0,2</b>	<b>0,2</b>	<b>1,8</b>	<b>0,5</b>	<b>0,5</b>	<b>3,7</b>
<b>IPC</b>	<b>0,6</b>	<b>0,6</b>	<b>1,9</b>	<b>0,8</b>	<b>0,8</b>	<b>4,7</b>

**Gráfico Nro. 9**  
Inflación en bienes y servicios administrados y bienes libres  
Interanual  
2015-2018



**Gráfico Nro. 10**  
Inflación total, bienes, servicios y renta  
Interanual  
2015-2018



**Tabla Nro. 3**  
Inflación total y subyacente

AGRUPACIÓN	Enero 2017			Enero 2018		
	Tasa de Inflación			Tasa de Inflación		
	Mens.	Acum.	Inter.	Mens.	Acum.	Inter.
Frutas y Verduras	6,7	6,7	-13,3	1,2	1,2	10,7
Servicios Tarifados	0,2	0,2	-4,2	1,1	1,1	2,8
Combustibles	0,4	0,4	-4,5	5,5	5,5	5,8
<b>Subyacente (X1)</b>	<b>0,1</b>	<b>0,1</b>	<b>4,5</b>	<b>0,4</b>	<b>0,4</b>	<b>4,2</b>
<b>Subyacente</b>	<b>0,1</b>	<b>0,1</b>	<b>3,4</b>	<b>0,8</b>	<b>0,8</b>	<b>4,3</b>
<b>Inflación total</b>	<b>0,6</b>	<b>0,6</b>	<b>1,9</b>	<b>0,8</b>	<b>0,8</b>	<b>4,7</b>

<sup>5</sup> Excluye de la canasta del IPC las frutas y verduras.



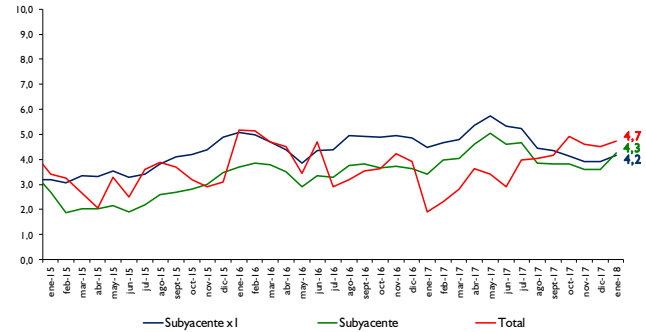
del **2,6%**, mayor a la tasa del **1,4%** correspondiente al mes de diciembre de 2017, y también superior a la tasa del **1,3%** verificada en el mes de enero del año anterior.

## VI. Inflación en bienes transables y no transables

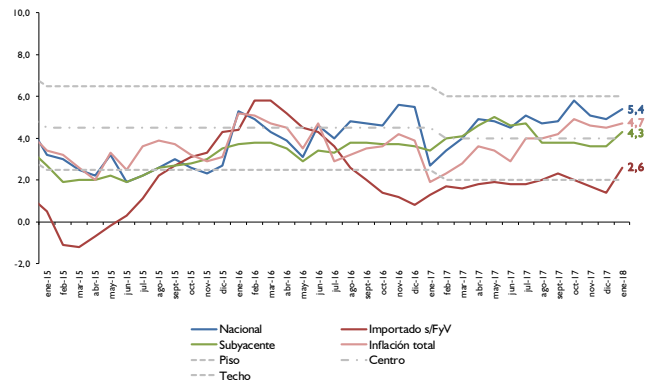
La inflación mensual de los bienes transables (sin frutas y verduras) alcanzó una tasa del **1%**, mayor al **0,1%** registrado en el mismo mes del año anterior. Así, la inflación interanual en enero del año 2018 asciende al **4,9%**, por encima del **3,9%** correspondiente al mes de diciembre del año 2017, y también mayor al **4,8%** observado en el mes de enero del año pasado.

Asimismo, la inflación mensual de los bienes no transables fue del **0,5%**, superior a la tasa del **0,2%** registrada en el mismo mes del año pasado. Con este resultado, la inflación interanual en el mes de enero del año 2018, asciende al **3,5%**, mayor a la tasa del **3,2%** observado al mes de diciembre de 2017, y también mayor al **1,7%** registrado en el mes de enero del año anterior.

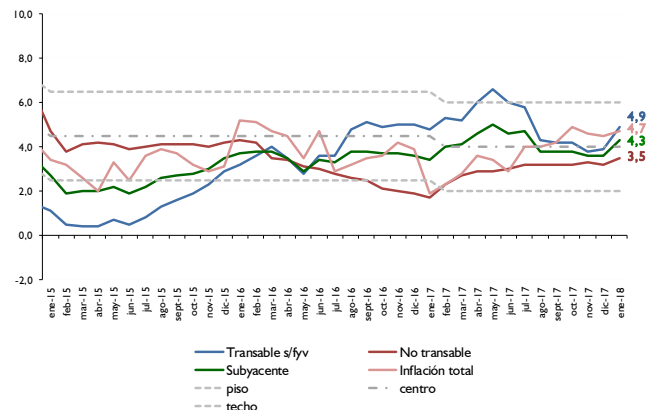
**Gráfico Nro. 11**  
Inflación total e inflación subyacente  
Interanual  
2015-2018



**Gráfico Nro. 12**  
Inflación en bienes nacionales e importados  
Interanual  
2015-2018

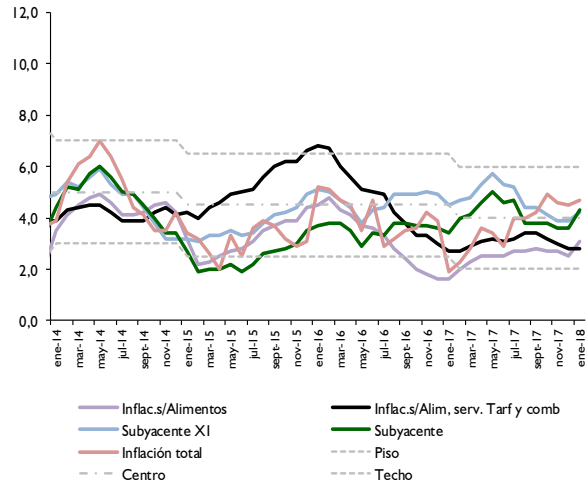
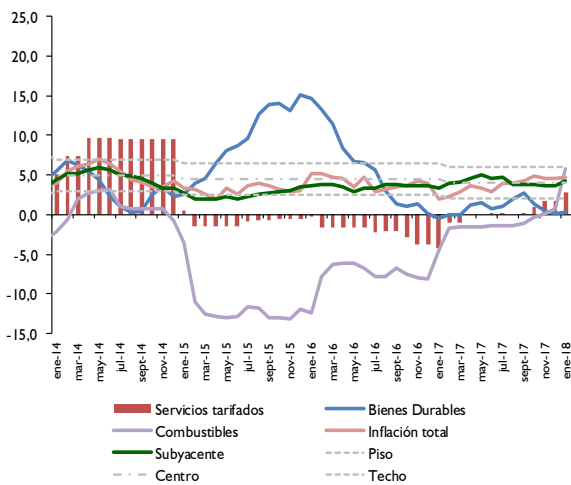
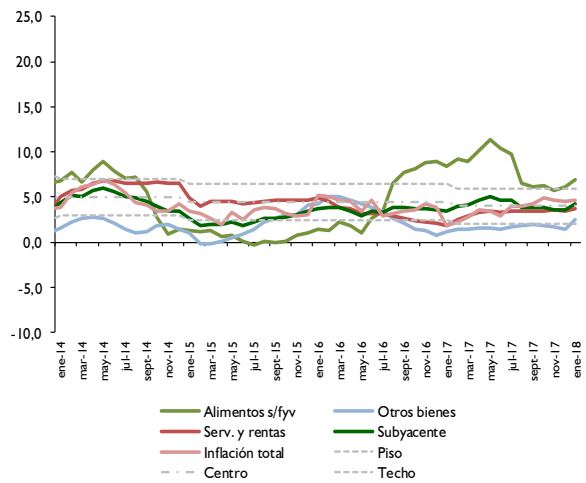
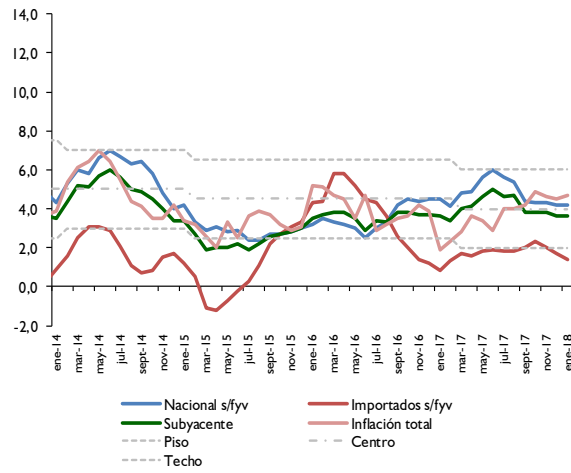
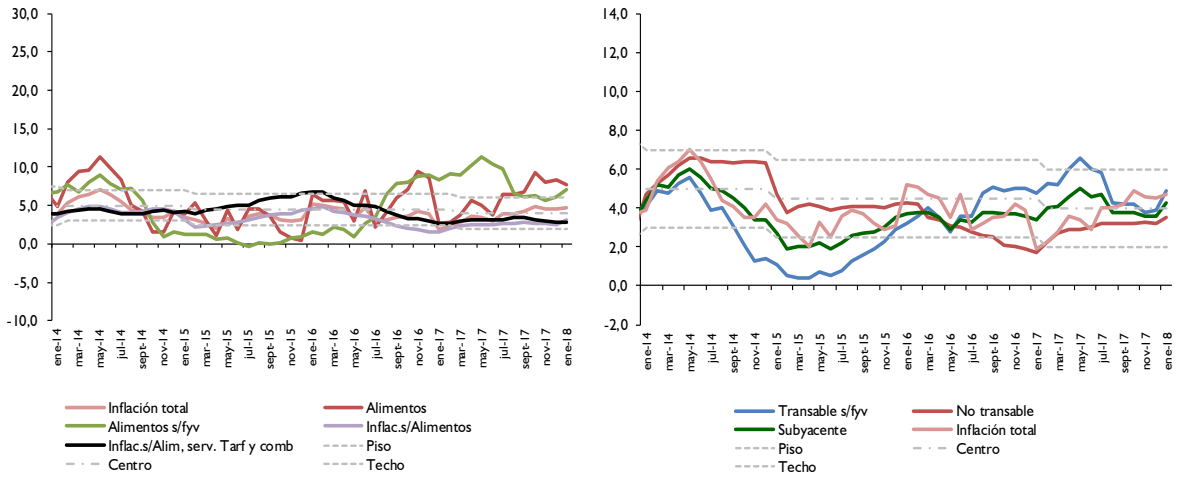


**Gráfico Nro. 13**  
Inflación en bienes transables y no transables  
Interanual  
2015-2018



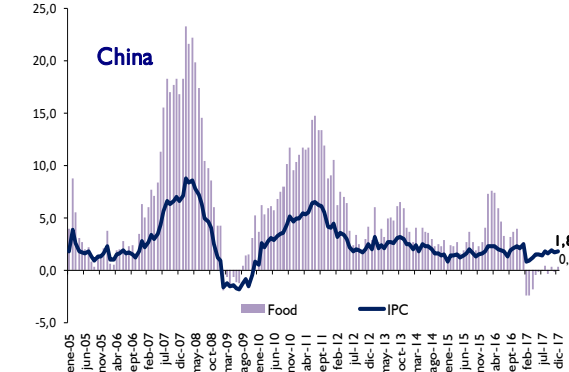
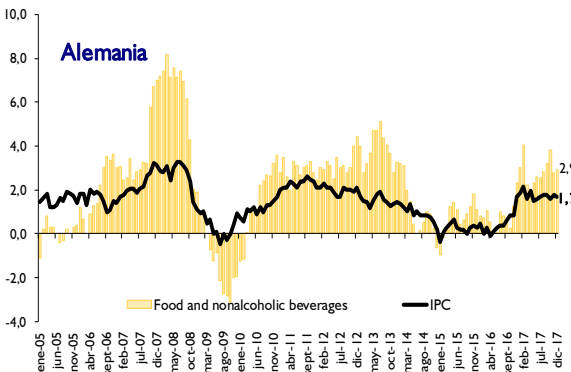
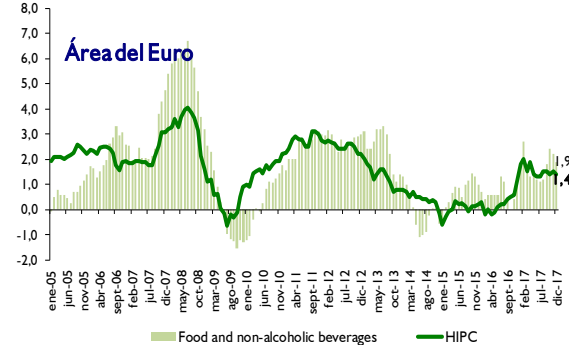
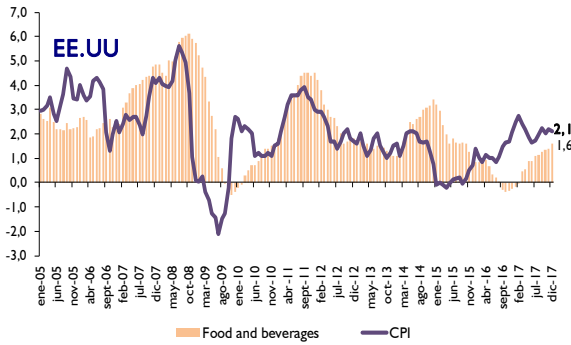
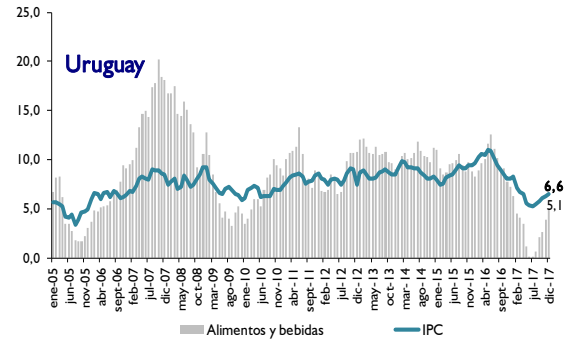
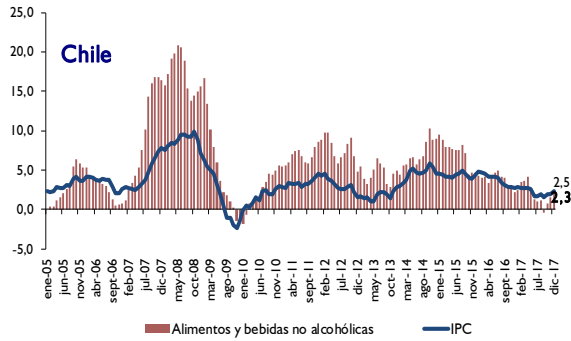
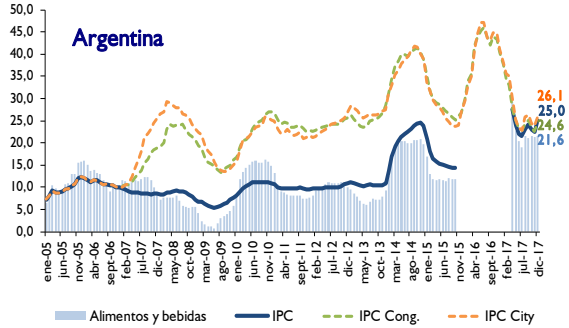
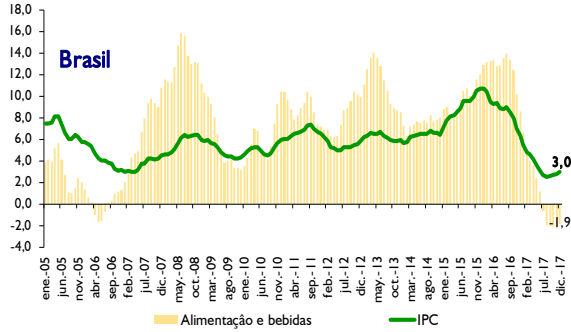


### Indicadores de Inflación Interanual





### Inflación Internacional Interanual

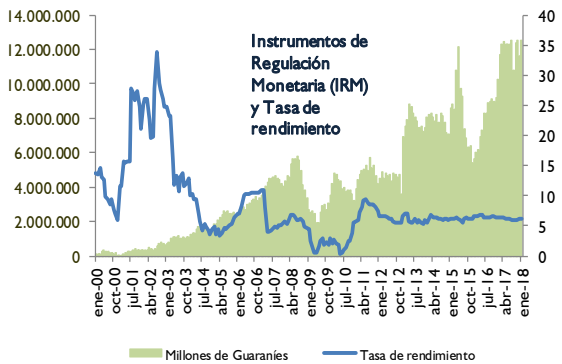
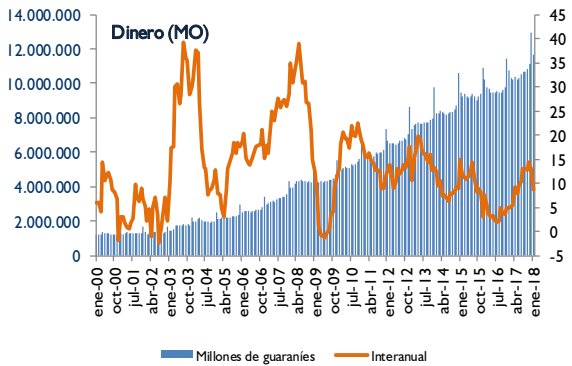
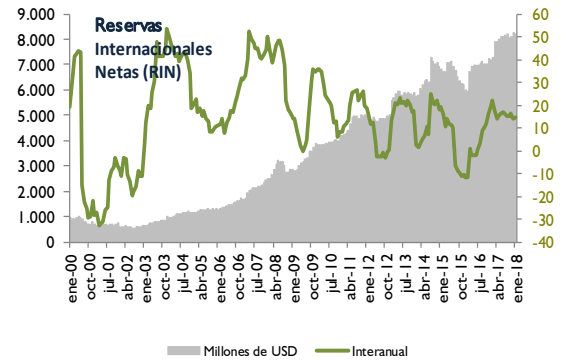
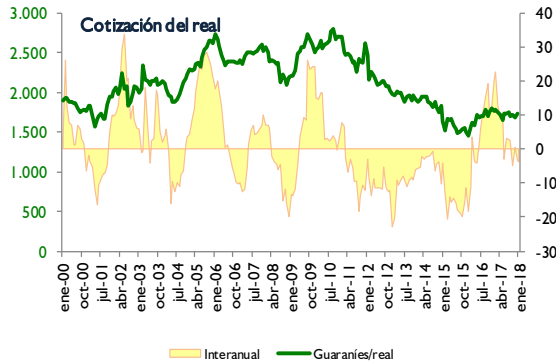
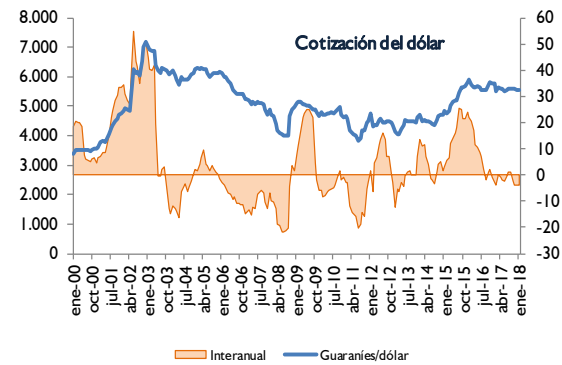
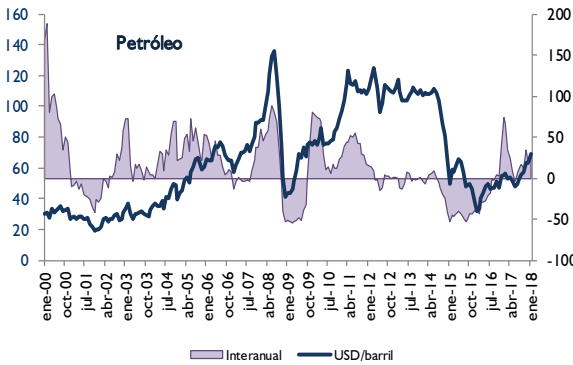
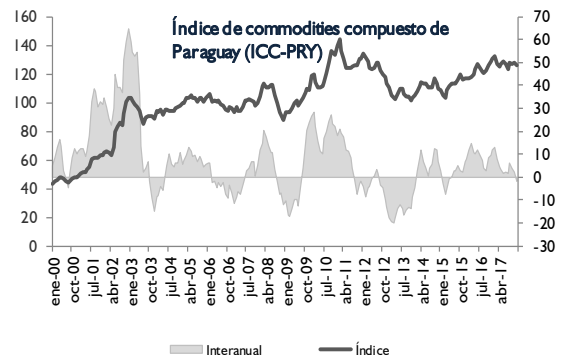
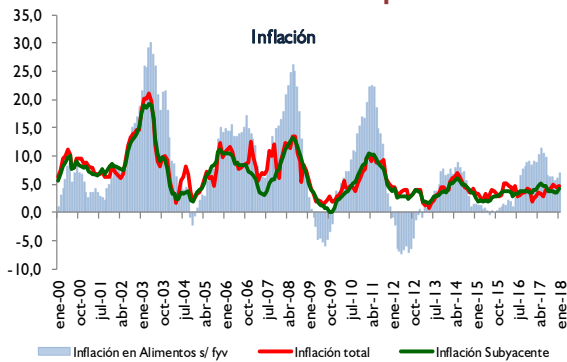






**Inflación**

**Principales indicadores macroeconómicos**





**INDICE DE PRECIOS AL CONSUMIDOR**  
**AREA METROPOLITANA DE ASUNCIÓN**

BASE Diciembre 2017=100

**ASUNCIÓN**

AÑO/MES	ALIMENTACIÓN B.NO ALCOH.	B.ALCOH TABACOS	P.VESTIR CALZADO	ALOJAMIENTO		MUEBLES Y		GASTO EN SALUD	TRANSPORTE	COMUNICACIÓN	RECREACIÓN CULTURA	EDUCACIÓN	RESTAURANT. HOTELES	BIENES RV.DIVERS	INDICE GENERAL	VARIACIONES (%)		
				AGUA-ELECTR. GAS Y OTROS	ARTÍCULOS P. EL HOGAR	MENS.	ACUM.									INTER.		
<b>2015</b>	<b>85,5</b>	<b>89,6</b>	<b>95,0</b>	<b>94,5</b>	<b>92,2</b>	<b>90,2</b>	<b>101,3</b>	<b>94,9</b>	<b>93,2</b>	<b>89,5</b>	<b>93,5</b>	<b>87,6</b>	<b>90,8</b>					
ENE	85,8	88,0	94,0	93,2	89,2	87,8	102,1	92,1	90,7	84,9	92,1	85,3	89,8	0,6	0,6	3,4		
FEB	87,2	88,0	94,3	93,5	89,5	88,0	98,4	92,2	90,8	89,6	92,5	85,5	90,3	0,5	1,1	3,2		
MAR	86,3	88,2	94,3	93,7	90,5	89,0	98,0	93,1	91,3	89,8	93,1	85,9	90,2	-0,1	1,0	2,6		
ABR	85,3	88,6	94,5	93,8	90,5	89,3	99,1	93,2	91,7	90,0	93,5	86,1	90,1	-0,1	0,9	2,0		
MAY	88,3	89,0	94,8	94,2	91,7	90,3	99,6	93,8	92,6	90,0	93,5	86,5	91,4	1,5	2,4	3,3		
JUN	85,6	89,2	94,9	94,4	91,8	90,5	100,0	93,8	92,9	90,0	93,6	86,7	90,6	-0,9	1,4	2,5		
JUL	86,9	89,6	95,0	94,8	92,2	90,7	100,7	96,2	93,1	90,0	93,6	87,1	91,3	0,8	2,2	3,6		
AGO	85,7	90,0	95,1	95,0	92,7	90,8	102,1	96,4	93,8	90,0	93,7	87,5	91,2	-0,1	2,2	3,9		
SEP	84,4	90,2	95,4	95,2	93,9	91,0	102,8	96,2	94,9	90,0	93,6	88,4	91,1	-0,1	2,0	3,7		
OCT	82,7	91,3	95,7	95,5	94,3	91,4	103,7	96,5	95,5	90,0	93,7	89,8	90,8	-0,3	1,7	3,2		
NOV	83,3	91,7	96,0	95,5	94,9	91,4	103,8	96,9	95,5	90,0	94,2	90,6	91,2	0,4	2,2	2,9		
DIC	84,9	91,8	96,4	95,6	95,0	91,8	105,0	98,0	95,8	90,0	94,3	91,1	92,1	0,9	3,1	3,1		
<b>2016</b>	<b>90,5</b>	<b>94,3</b>	<b>97,7</b>	<b>96,9</b>	<b>96,6</b>	<b>93,9</b>	<b>100,3</b>	<b>98,0</b>	<b>97,4</b>	<b>94,3</b>	<b>95,6</b>	<b>94,3</b>	<b>94,6</b>					
ENE	91,3	92,2	96,7	96,1	95,3	92,0	104,3	99,1	96,6	90,0	94,4	91,5	94,5	2,6	2,6	5,2		
FEB	92,2	92,7	96,9	96,7	95,6	92,6	101,2	99,1	97,1	94,6	94,7	92,4	94,9	0,5	3,1	5,1		
MAR	91,2	93,0	97,1	96,6	95,8	92,8	100,5	96,8	97,1	94,6	94,8	93,3	94,5	-0,5	2,6	4,7		
ABR	90,1	93,4	97,5	96,7	96,2	93,2	100,0	96,5	97,3	94,7	94,9	93,9	94,1	-0,3	2,2	4,5		
MAY	90,9	94,1	97,7	96,9	96,5	93,3	100,0	96,5	97,2	94,7	95,2	94,1	94,6	0,5	2,7	3,5		
JUN	91,5	94,2	97,8	97,0	96,7	93,5	100,2	96,8	97,4	94,7	95,1	94,2	94,8	0,3	3,0	4,7		
JUL	88,8	94,5	97,9	97,0	96,7	93,8	100,1	97,8	97,5	94,7	95,3	94,7	93,9	-1,0	2,0	2,9		
AGO	89,2	94,8	97,9	97,0	97,0	94,0	99,6	98,5	97,3	94,7	95,8	95,0	94,1	0,2	2,2	3,2		
SEP	89,3	95,0	98,0	97,0	97,2	94,8	99,4	98,6	97,9	94,7	96,4	95,2	94,3	0,2	2,5	3,5		
OCT	88,5	95,5	98,1	97,0	97,3	95,4	99,7	98,5	97,9	94,7	96,7	95,3	94,1	-0,2	2,2	3,6		
NOV	91,2	95,6	98,2	97,1	97,4	95,7	99,4	98,8	97,9	94,7	96,8	95,7	95,1	1,0	3,3	4,2		
DIC.	92,3	96,2	98,6	97,2	97,8	95,9	99,8	99,1	98,0	94,7	97,2	95,9	95,7	0,6	3,9	3,9		
<b>2017</b>	<b>95,7</b>	<b>98,9</b>	<b>99,3</b>	<b>99,2</b>	<b>99,4</b>	<b>98,5</b>	<b>99,5</b>	<b>99,7</b>	<b>99,7</b>	<b>99,5</b>	<b>98,7</b>	<b>98,2</b>	<b>98,0</b>					
ENE	93,7	97,0	98,7	97,5	98,0	96,4	99,8	99,0	98,0	94,7	97,4	96,1	96,3	0,6	0,6	1,9		
FEB	94,8	97,5	98,8	98,0	98,6	96,8	99,6	98,8	98,7	99,7	97,6	96,3	97,1	0,9	1,5	2,3		
MAR	94,5	98,1	98,9	98,1	98,8	97,1	99,0	98,7	99,6	99,9	97,8	96,7	97,1	0,0	1,5	2,8		
ABR	95,2	98,2	99,3	98,9	98,9	98,0	99,4	99,7	99,6	99,9	98,2	97,2	97,5	0,5	2,0	3,6		
MAY	95,5	98,3	99,4	99,1	99,5	98,5	99,3	100,1	99,6	99,9	98,4	97,5	97,8	0,3	2,2	3,4		
JUN	95,0	98,7	99,3	99,4	99,6	98,6	99,0	100,0	99,4	100,0	98,5	97,7	97,6	-0,2	2,0	2,9		
JUL	94,5	99,2	99,1	99,9	99,6	98,9	99,0	100,0	99,9	100,0	99,1	98,4	97,7	0,1	2,1	4,0		
AGO	95,1	99,7	99,3	99,9	99,9	99,1	99,2	100,0	100,0	100,0	99,1	99,2	97,9	0,3	2,4	4,0		
SEP	95,4	99,9	99,5	99,7	99,9	99,5	99,8	100,0	100,6	100,0	99,3	99,6	98,3	0,3	2,7	4,2		
OCT	96,7	100,0	99,7	99,7	99,9	99,7	99,8	100,0	100,6	100,0	99,7	99,8	98,8	0,5	3,2	4,9		
NOV	98,5	99,9	99,9	99,9	99,9	99,7	99,9	100,0	100,5	100,0	99,9	99,9	99,5	0,7	4,0	4,6		
DIC	100,0	100,0	100,0	100,0	100,0	100,0	100,0	100,0	100,0	100,0	100,0	100,0	100,0	0,5	4,5	4,5		
<b>2018</b>	<b>100,9</b>	<b>99,8</b>	<b>100,0</b>	<b>100,3</b>	<b>100,0</b>	<b>100,9</b>	<b>102,7</b>	<b>99,9</b>	<b>100,4</b>	<b>100,1</b>	<b>100,0</b>	<b>100,4</b>	<b>100,8</b>					
ENE	100,9	99,8	100,0	100,3	100,0	100,9	102,7	99,9	100,4	100,1	100,0	100,4	100,8	0,8	0,8	4,7		