



INFORME DE INFLACIÓN (IPC)

DICIEMBRE
2018

BCP © Derechos Reservados 2018



BANCO CENTRAL DEL PARAGUAY

Federación Rusa y Augusto Roa Bastos

www.bcp.gov.py

Asunción - Paraguay



Publicación editada por:

**Estudios Económicos
Departamento de Estadísticas del Sector Real
BANCO CENTRAL DEL PARAGUAY**

Informe de inflación

Referencia: Evolución del Índice de Precios al Consumidor (IPC) correspondiente al mes de diciembre de 2018.

I. Resultado inflacionario

La inflación del mes de diciembre del año 2018, medida por la variación del Índice de Precios al Consumidor (IPC), fue del **-0,3%**, tasa inferior al **0,5%** observada en el mismo mes del año anterior. Con este resultado, la inflación del año 2018 asciende al **3,2%**, por debajo del **4,5%** verificado en el año anterior.

Por otro lado, se señala que la inflación núcleo¹ se situó en un nivel inferior al de la inflación total mensual (en **0%**). Así, la inflación del año medida por este indicador, alcanzó una tasa del **2,9%**, levemente por encima de la tasa del **2,8%** registrada en el año 2017.

II. Principales aspectos de la inflación

El nivel inflacionario del mes de diciembre del año 2018 responde principalmente a las disminuciones de precios registradas en los alimentos y en los bienes y servicios de la agrupación transporte, rubros que exhibieron la mayor incidencia inflacionaria durante este periodo.

En los alimentos se destaca la reducción de precio verificada en los cortes

Gráfico Nro. 1
Inflación total e inflación núcleo
Interanual

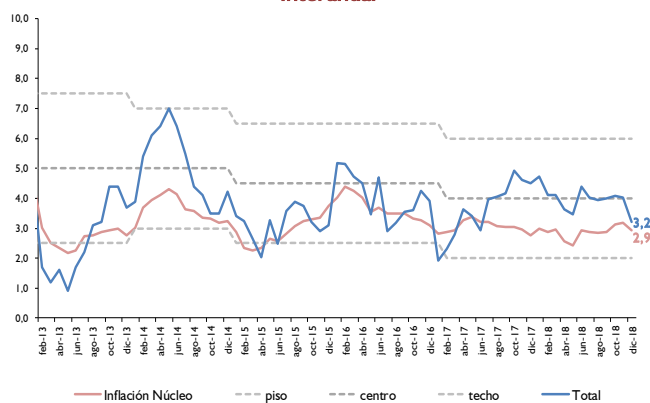
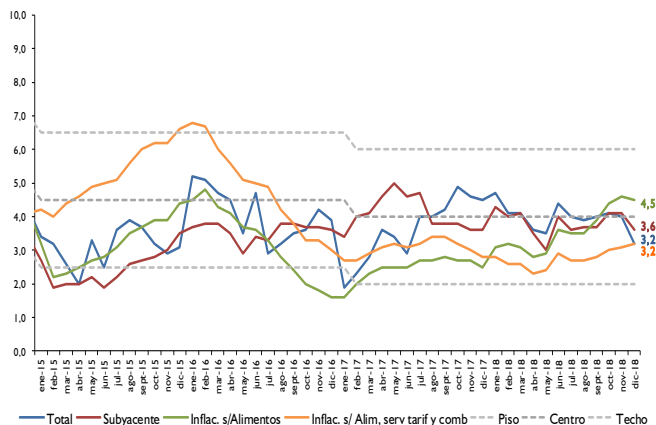


Gráfico Nro. 2
Inflación: total, subyacente, sin alimentos, y sin alimentos, servicios
tarifados y combustibles
Interanual



¹ La inflación núcleo es el promedio simple de los siguientes indicadores de inflación subyacente: inflación núcleo media truncada (suavizada), inflación núcleo media truncada (no suavizada), inflación núcleo por exclusión e inflación núcleo doble ponderación.



cárnicos. No obstante, algunos cortes tradicionales de alta demanda durante las fiestas de fin de año, como el lomo y el peceto, registraron leves incrementos de precios.

En opinión de agentes del sector, este comportamiento de los precios de la carne vacuna responde a un incremento de la oferta de ganado en ferias, lo que, en promedio, redujo levemente los precios del ganado en pie y, por ende, algunos cortes a nivel del consumidor. También, señalan que se ha verificado un incremento en el ritmo de faenamiento de las industrias frigoríficas locales, traduciéndose en un aumento de la oferta de cortes vacunos con destino al mercado local.

En este segmento alimenticio también se observaron incrementos de precios en algunos sustitutos de la carne vacuna, como las verificadas en carne de ave, carne de cerdo y menudencias vacunas. El incremento de precios de estos productos es como consecuencia del incremento de la demanda en esta época del año por las fiestas de navidad y año nuevo, factores que finalmente incidieron en el comportamiento al alza de los precios de consumo.

En la agrupación transporte se destacan la reducción del precio del gasoil común (Tipo III), que también determinó una reducción de las tarifas del transporte público² de pasajero para el Área Metropolitana de Asunción.

Con relación a los bienes y servicios para el mantenimiento del hogar, se

Tabla Nro. 1
Inflación total

Mes	Tasa de variación (%)					
	Mensual		Acumulada		Interanual	
	2017	2018	2017	2018	2017	2018
Enero	0,6	0,8	0,6	0,8	1,9	4,7
Febrero	0,9	0,3	1,5	1,1	2,3	4,1
Marzo	0,0	0,0	1,5	1,1	2,8	4,1
Abril	0,5	0,0	2,0	1,1	3,6	3,6
Mayo	0,3	0,1	2,2	1,2	3,4	3,5
Junio	-0,2	0,7	2,0	1,9	2,9	4,4
Julio	0,1	-0,3	2,1	1,6	4,0	4,0
Agosto	0,3	0,2	2,4	1,8	4,0	3,9
Septiembre	0,3	0,4	2,7	2,2	4,2	4,0
Octubre	0,5	0,6	3,2	2,8	4,9	4,1
Noviembre	0,7	0,7	4,0	3,5	4,6	4,0
Diciembre	0,5	-0,3	4,5	3,2	4,5	3,2

Gráfico Nro. 3
Alimentos y Carne
Interanual
2015-2018

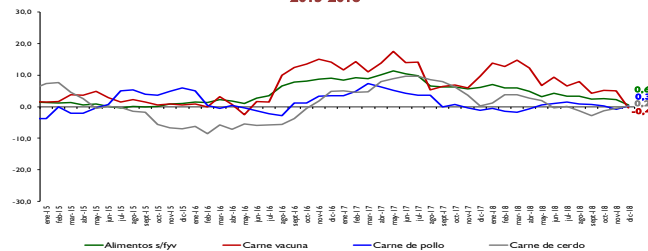


Gráfico Nro. 4
Principales variaciones por subgrupos
Mes de diciembre de 2018

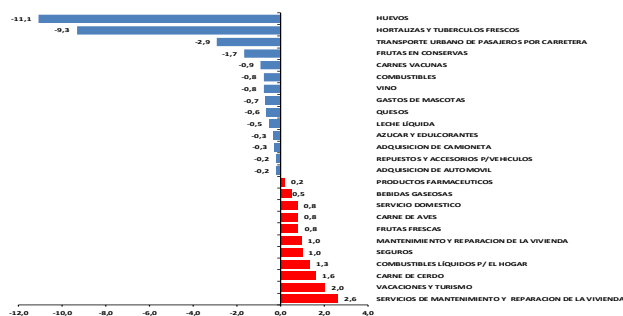
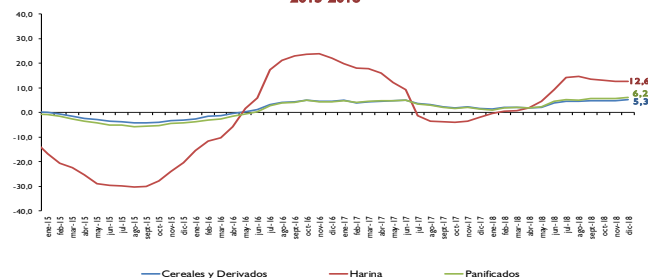


Gráfico Nro. 5
Cereales y derivados, harina, y Productos panificados
Interanual
2015-2018



² Decreto N° 772 de la Presidencia de la República.



subraya el incremento en el precio del servicio de electricista, servicio de pintor y el cemento, este último, en opinión de agentes del sector, debido a una escasez por problemas de oferta.

Finalmente, en la agrupación Gastos en Salud las subas de precios se identificaron en productos farmacéuticos, otros artículos para la salud y servicio de laboratorio.

III. Inflación en Bienes, Servicios y Renta

La inflación de los Bienes de la canasta fue del **-0,6%**, inferior al **0,9%** observada en el mismo mes del año anterior. Así, la inflación del año 2018 asciende al **2,7%**, menor al **5,2%** verificado en el mismo periodo del año pasado.

En cuanto a la agrupación Servicios y Renta, la inflación mensual se ubicó en **0%**, inferior al **0,1%** registrado en el mes de diciembre del 2017. Con este resultado, la inflación del año fue del **3,8%**, mayor a la tasa del **3,4%** registrada en el año 2017.

IV. Inflación Subyacente

La **inflación subyacente**³ durante el mes de diciembre de 2018 fue del **-0,1%**, siendo este resultado superior a la tasa observada en la inflación total. A su vez, la **inflación subyacente (X1)**, que además de excluir a las frutas y verduras no incorpora los servicios tarifados y combustibles, presentó una tasa del **0%**.

Gráfico Nro. 6
Productos lácteos, azúcar y aceites
Interanual
2015-2018

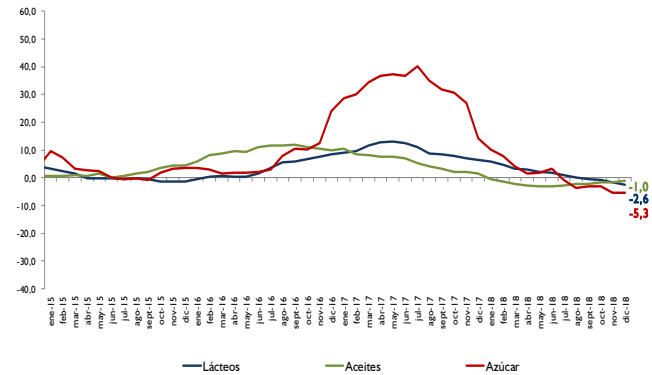


Gráfico Nro. 7
Petróleo, combustibles y tipo de cambio
Interanual
2015-2018

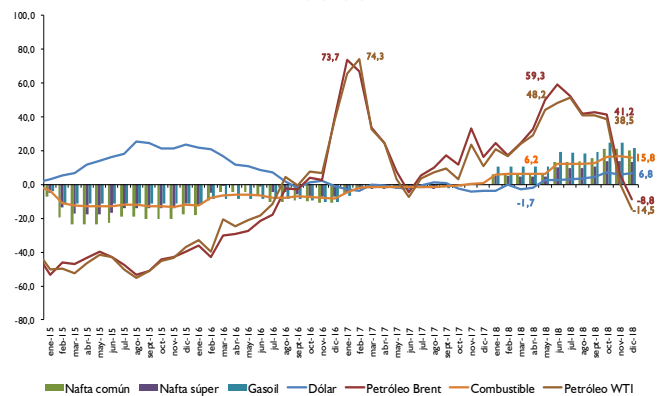


Tabla Nro. 2
Inflación en bienes, servicios y renta

Agrupación	Diciembre 2017			Diciembre 2018		
	Tasa de Inflación			Tasa de Inflación		
	Mens.	Acum.	Inter.	Mens.	Acum.	Inter.
Bienes Alimenticios	1,5	8,4	8,4	-1,3	-0,6	-0,6
Bienes Alimenticios (sin frutas y verduras)	1,2	6,1	6,1	-0,5	0,6	0,6
Otros Bienes	0,2	1,5	1,5	0,0	5,5	5,5
Total Bienes	0,9	5,2	5,2	-0,6	2,7	2,7
Servicios	0,1	3,5	3,5	0,0	3,9	3,9
Renta	0,0	2,5	2,5	0,0	2,4	2,4
Total Servicios y Renta	0,1	3,4	3,4	0,0	3,8	3,8
IPC	0,5	4,5	4,5	-0,3	3,2	3,2

³ Excluye de la canasta del IPC las frutas y verduras.



Con respecto a la inflación del año 2018 de cada uno de los indicadores de precios, las mismas presentaron los siguientes porcentajes: inflación total **3,2%**, inflación subyacente **3,6%** e inflación subyacente (X1) **2,5%**.

V. Inflación en bienes nacionales e importados

La inflación mensual perteneciente a los bienes de consumo nacional, en el mes de diciembre del corriente año, fue del **-0,2%**, inferior a la tasa del **0,8%** registrada en el mismo mes del año anterior. Así, la inflación del año asciende al **2,1%**, menor al **4,9%** observada en el año 2017.

Por otro lado, la inflación mensual de los bienes de consumo importado (sin frutas y verduras) alcanzó una tasa de variación del **-0,1%**, inferior a la tasa del **0,2%** verificada en el mismo mes del año 2017. Con este resultado, la inflación del año 2018 asciende al **6,4%** mayor a la tasa del **1,4%** correspondiente al año 2017.

VI. Inflación en bienes transables y no transables

La inflación mensual de los bienes transables (sin frutas y verduras) alcanzó una tasa del **-0,3%**, inferior a la tasa del **0,7%** registrada en el mismo mes del año anterior. La inflación del año 2018 alcanzó un **3,3%** menor a la tasa del **3,9%** observada en el año 2017.

Asimismo, la inflación mensual de los bienes no transables fue del **0,1%**, similar a la tasa registrada en el mismo mes del año pasado. Con este resultado,

Gráfico Nro. 8
Inflación en bienes y servicios administrados y bienes libres
Interanual
2015-2018

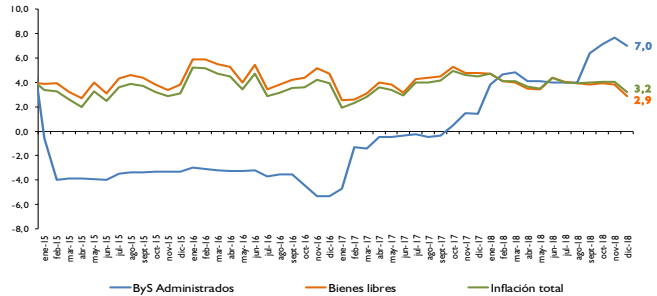


Gráfico Nro. 9
Inflación total, bienes, servicios y renta
Interanual
2015-2018

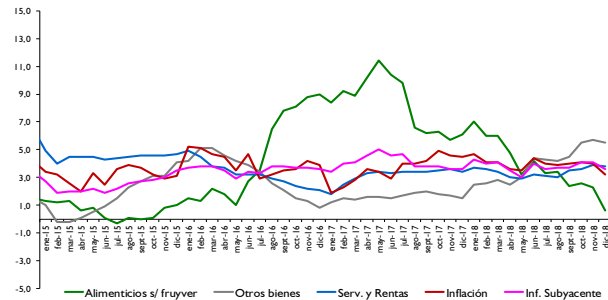
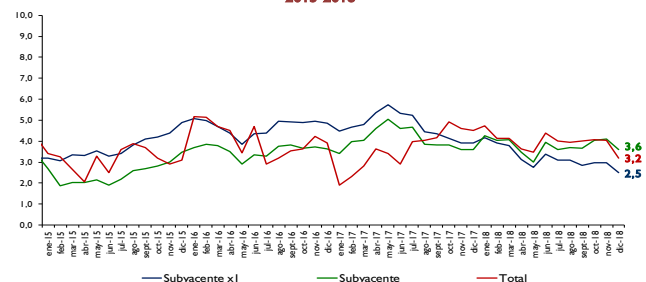


Tabla Nro. 3
Inflación total y subyacente

AGRUPACIÓN	Diciembre 2017			Diciembre 2018		
	Tasa de Inflación			Tasa de Inflación		
	Mens.	Acum.	Inter.	Mens.	Acum.	Inter.
Frutas y Verduras	2,2	16,7	16,7	-6,0	-7,3	-7,3
Servicios Tarifados	0,0	1,8	1,8	-0,8	5,7	5,7
Combustibles	0,4	0,7	0,7	-0,5	15,8	15,8
Subyacente (X1)	0,4	3,9	3,9	0,0	2,5	2,5
Subyacente	0,4	3,6	3,6	-0,1	3,6	3,6
Inflación total	0,5	4,5	4,5	-0,3	3,2	3,2

Gráfico Nro. 10
Inflación total e inflación subyacente
Interanual
2015-2018





la inflación del año 2018 fue del **4%** mayor a la tasa del **3,2%** verificada en el año anterior.

Gráfico Nro. 11
Inflación en bienes nacionales e importados
Interanual
2015-2018

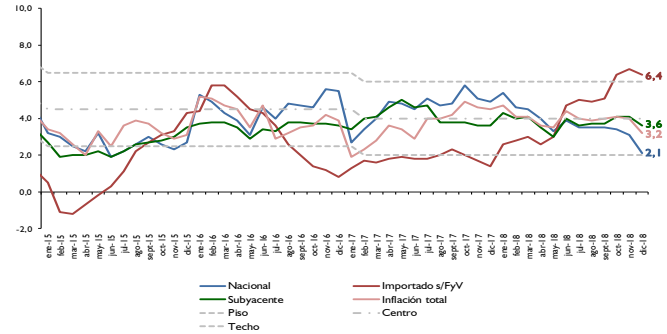
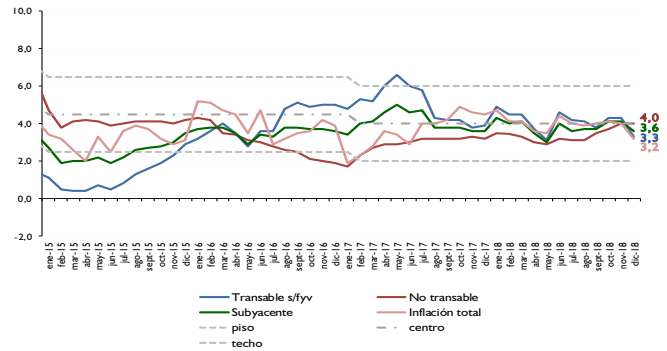
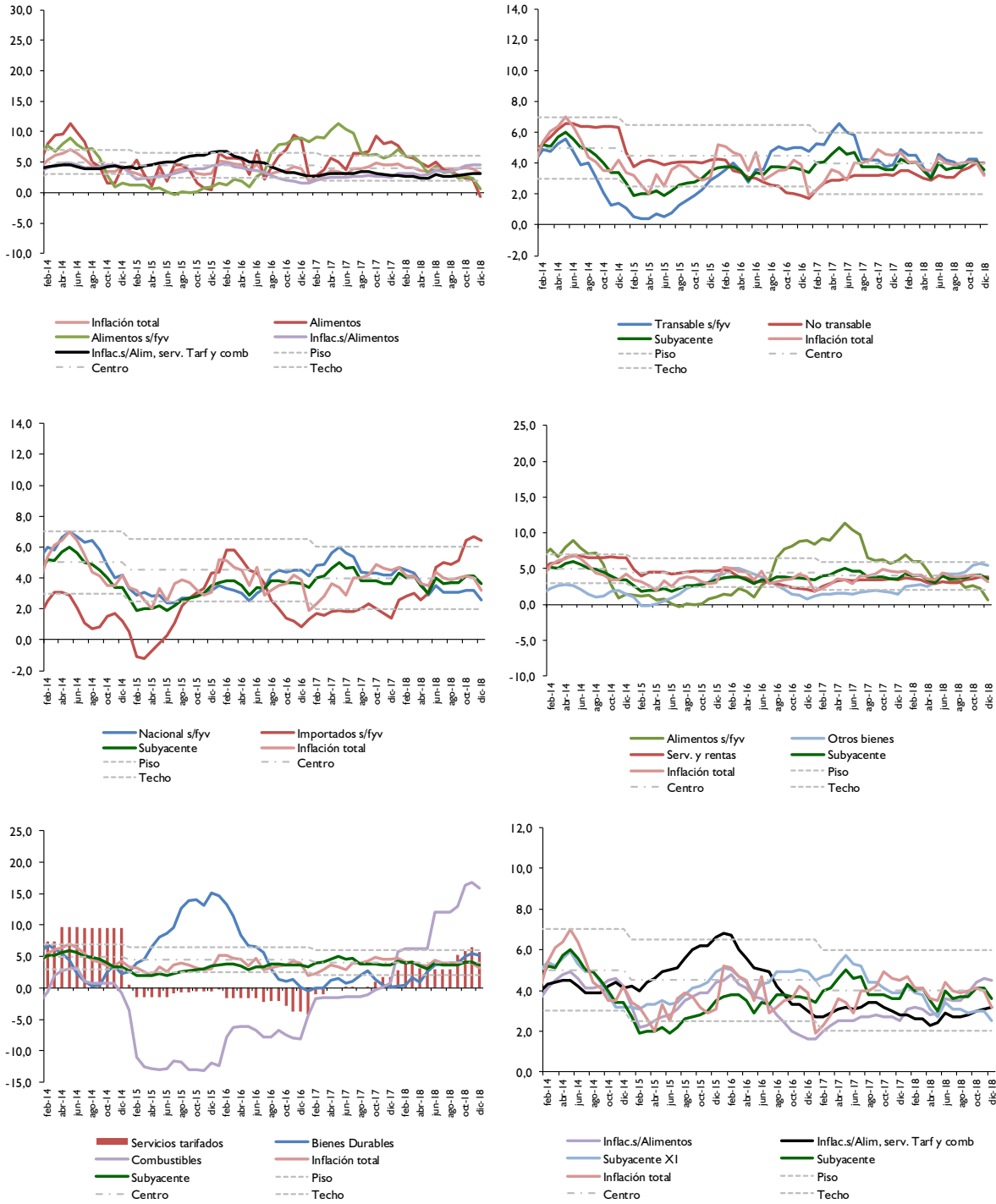


Gráfico Nro. 13
Inflación en bienes transables y no transables
Interanual
2015-2018



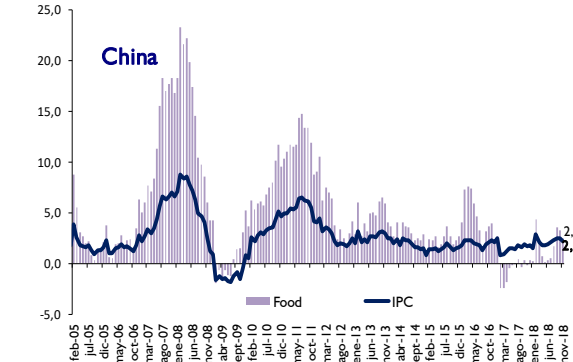
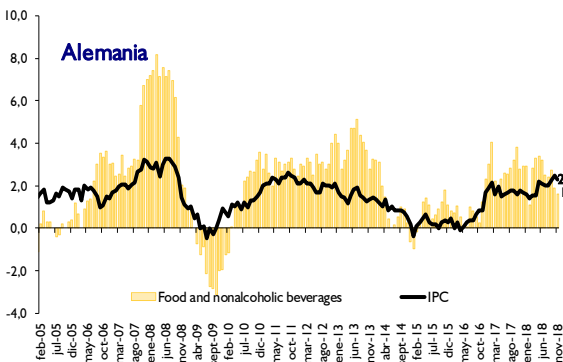
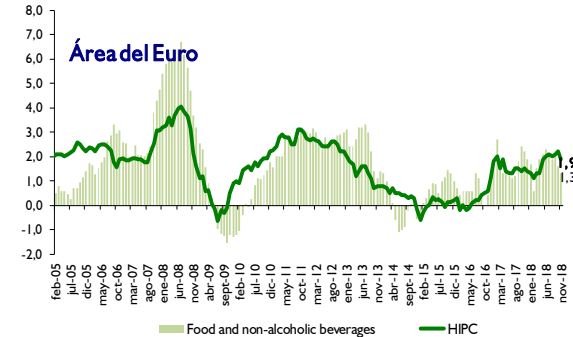
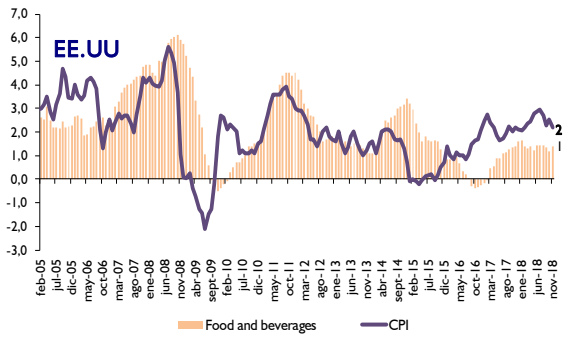
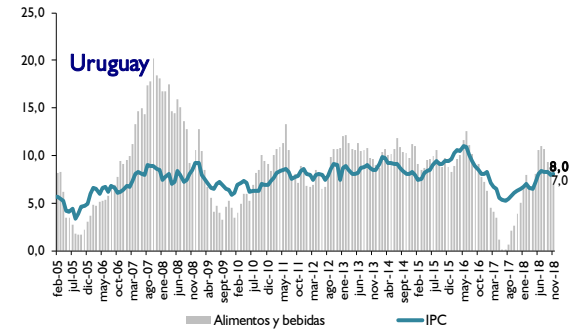
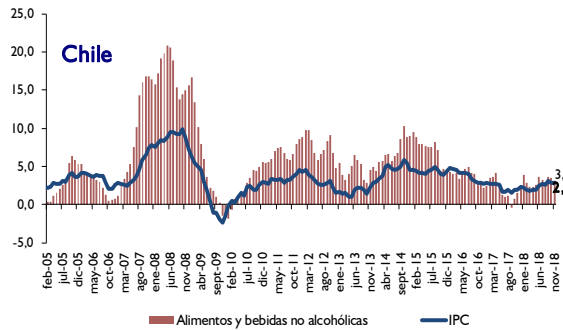
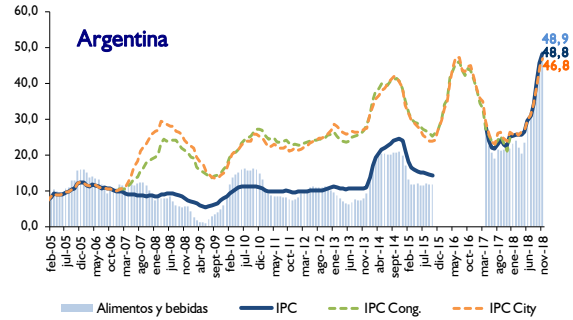
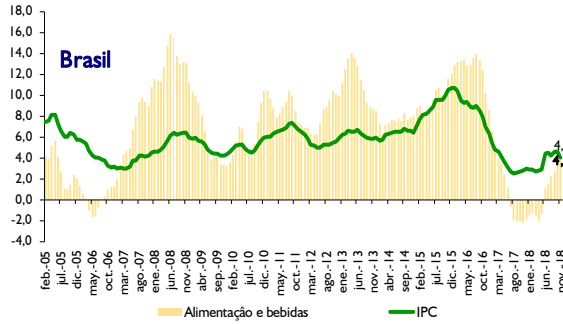


Indicadores de Inflación Interanual



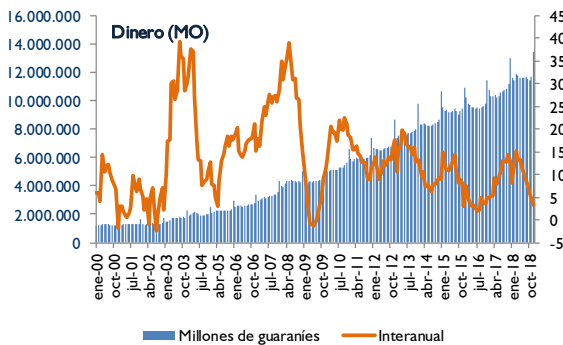
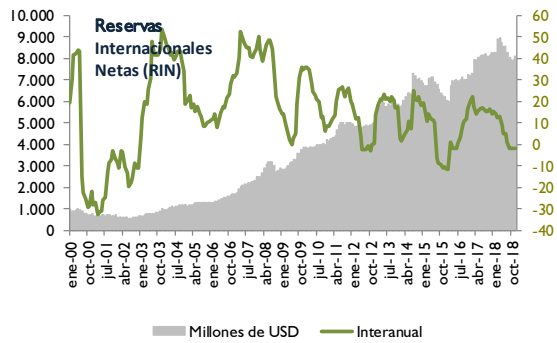
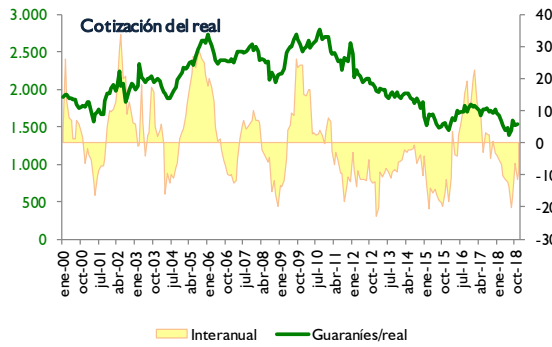
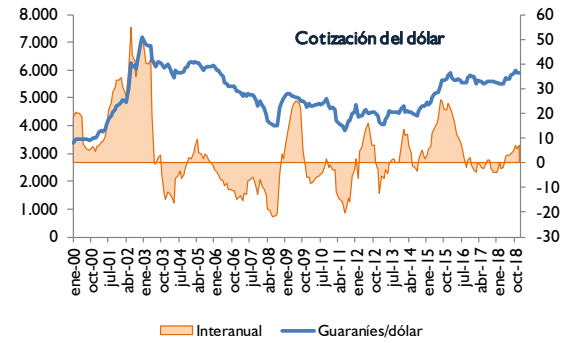
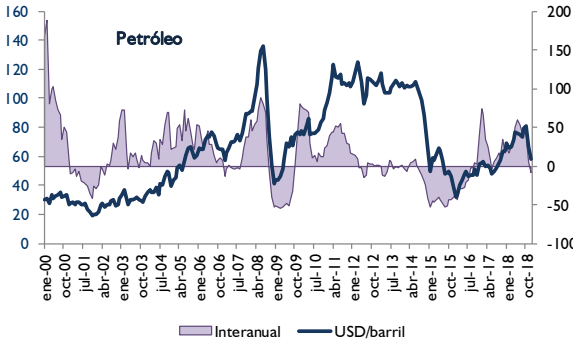
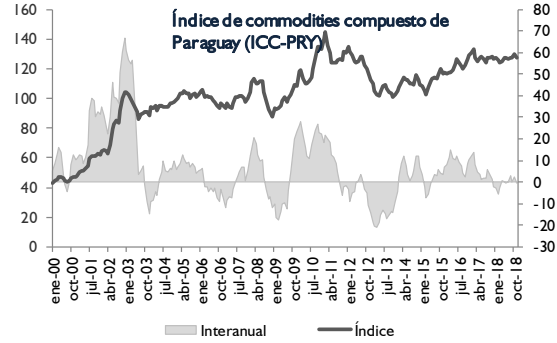
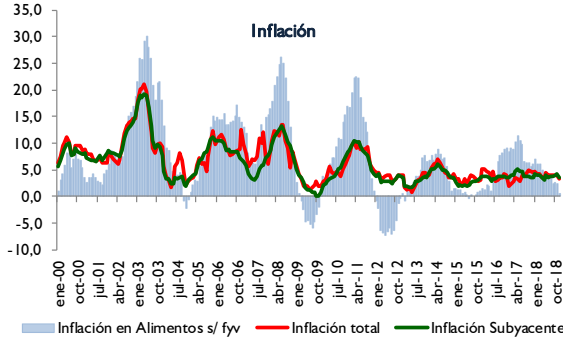


Inflación Internacional Interanual





Inflación Principales indicadores macroeconómicos





ESTUDIOS ECONOMICOS
DPTO. DE ESTADÍSTICAS DEL SECTOR REAL

**INDICE DE PRECIOS AL CONSUMIDOR
AREA METROPOLITANA DE ASUNCIÓN**

BASE Diciembre 2017=100

ASUNCIÓN

AÑO/MES	ALIMENTACIÓN B.NO ALCOH.	B.ALCOH TABACOS	P.VESTIR CALZADO	ALOJAMIENTO		MUEBLES Y P. EL HOGAR		GASTO EN SALUD	TRANSPORTE	COMUNICACIÓN	RECREACIÓN CULTURA	EDUCACIÓN	RESTAURANT. HOTELES	BIENES RV.DIVERS	INDICE GENERAL	VARIACIONES (%)		
				AGUA-ELECTR. GAS Y OTROS	ARTÍCULOS P. EL HOGAR	MENS.	ACUM.									INTER.		
2016	90,5	94,3	97,7	96,9	96,6	93,9	100,3	98,0	97,4	94,3	95,6	94,3	94,6					
ENE	91,3	92,2	96,7	96,1	95,3	92,0	104,3	99,1	96,6	90,0	94,4	91,5	94,5	2,6	2,6	5,2		
FEB	92,2	92,7	96,9	96,7	95,6	92,6	101,2	99,1	97,1	94,6	94,7	92,4	94,9	0,5	3,1	5,1		
MAR	91,2	93,0	97,1	96,6	95,8	92,8	100,5	96,8	97,1	94,6	94,8	93,3	94,5	-0,5	2,6	4,7		
ABR	90,1	93,4	97,5	96,7	96,2	93,2	100,0	96,5	97,3	94,7	94,9	93,9	94,1	-0,3	2,2	4,5		
MAY	90,9	94,1	97,7	96,9	96,5	93,3	100,0	96,5	97,2	94,7	95,2	94,1	94,6	0,5	2,7	3,5		
JUN	91,5	94,2	97,8	97,0	96,7	93,5	100,2	96,8	97,4	94,7	95,1	94,2	94,8	0,3	3,0	4,7		
JUL	88,8	94,5	97,9	97,0	96,7	93,8	100,1	97,8	97,5	94,7	95,3	94,7	93,9	-1,0	2,0	2,9		
AGO	89,2	94,8	97,9	97,0	97,0	94,0	99,6	98,5	97,3	94,7	95,8	95,0	94,1	0,2	2,2	3,2		
SEP	89,3	95,0	98,0	97,0	97,2	94,8	99,4	98,6	97,9	94,7	96,4	95,2	94,3	0,2	2,5	3,5		
OCT	88,5	95,5	98,1	97,0	97,3	95,4	99,7	98,5	97,9	94,7	96,7	95,3	94,1	-0,2	2,2	3,6		
NOV	91,2	95,6	98,2	97,1	97,4	95,7	99,4	98,8	97,9	94,7	96,8	95,7	95,1	1,0	3,3	4,2		
DIC.	92,3	96,2	98,6	97,2	97,8	95,9	99,8	99,1	98,0	94,7	97,2	95,9	95,7	0,6	3,9	3,9		
2017	95,7	98,9	99,3	99,2	99,4	98,5	99,5	99,7	99,7	99,5	98,7	98,2	98,0					
ENE	93,7	97,0	98,7	97,5	98,0	96,4	99,8	99,0	98,0	94,7	97,4	96,1	96,3	0,6	0,6	1,9		
FEB	94,8	97,5	98,8	98,0	98,6	96,8	99,6	98,8	98,7	99,7	97,6	96,3	97,1	0,9	1,5	2,3		
MAR	94,5	98,1	98,9	98,1	98,8	97,1	99,0	98,7	99,6	99,9	97,8	96,7	97,1	0,0	1,5	2,8		
ABR	95,2	98,2	99,3	98,9	98,9	98,0	99,4	99,7	99,6	99,9	98,2	97,2	97,5	0,5	2,0	3,6		
MAY	95,5	98,3	99,4	99,1	99,5	98,5	99,3	100,1	99,6	99,9	98,4	97,5	97,8	0,3	2,2	3,4		
JUN	95,0	98,7	99,3	99,4	99,6	98,6	99,0	100,0	99,4	100,0	98,5	97,7	97,6	-0,2	2,0	2,9		
JUL	94,5	99,2	99,1	99,9	99,6	98,9	99,0	100,0	99,9	100,0	99,1	98,4	97,7	0,1	2,1	4,0		
AGO	95,1	99,7	99,3	99,9	99,9	99,1	99,2	100,0	100,0	100,0	99,1	99,2	97,9	0,3	2,4	4,0		
SEP	95,4	99,9	99,5	99,7	99,9	99,5	99,8	100,0	100,6	100,0	99,3	99,6	98,3	0,3	2,7	4,2		
OCT	96,7	100,0	99,7	99,7	99,9	99,7	99,8	100,0	100,6	100,0	99,7	99,8	98,8	0,5	3,2	4,9		
NOV	98,5	99,9	99,9	99,9	99,9	99,7	99,9	100,0	100,5	100,0	99,9	99,9	99,5	0,7	4,0	4,6		
DIC	100,0	100,0	100,0	100,0	100,0	100,0	100,0	100,0	100,0	100,0	100,0	100,0	100,0	0,5	4,5	4,5		
2018	99,5	98,8	100,7	102,2	101,2	101,9	106,5	100,4	102,0	104,9	101,5	101,9	101,9					
ENE	100,9	99,8	100,0	100,3	100,0	100,9	102,7	99,9	100,4	100,1	100,0	100,4	100,8	0,8	0,8	4,7		
FEB	100,4	99,7	100,3	100,8	100,1	101,2	103,4	99,9	101,0	105,0	100,1	100,8	101,1	0,3	1,1	4,1		
MAR	99,9	99,4	100,3	100,9	100,3	101,5	103,3	100,1	101,1	105,1	100,4	100,9	101,1	0,0	1,1	4,1		
ABR	99,8	99,4	100,5	101,0	100,3	101,6	103,0	100,2	101,4	105,2	100,9	101,1	101,1	0,0	1,1	3,6		
MAY	99,5	99,4	100,5	101,1	100,4	101,7	104,1	100,5	101,8	105,2	100,9	101,2	101,2	0,1	1,2	3,5		
JUN	99,7	98,5	100,7	101,4	101,2	102,1	106,9	100,5	101,9	105,2	101,4	101,9	101,9	0,7	1,9	4,4		
JUL	98,0	98,3	100,8	101,7	101,3	102,1	107,0	100,5	102,3	105,4	101,6	102,3	101,6	-0,3	1,6	4,0		
AGO	98,4	98,4	100,8	101,9	101,4	102,1	107,2	100,5	102,2	105,4	102,1	102,4	101,8	0,2	1,8	3,9		
SEP	98,1	98,4	100,9	103,9	101,9	102,2	108,0	100,5	102,7	105,4	102,5	102,7	102,2	0,4	2,2	4,0		
OCT	98,9	98,1	101,0	104,0	102,4	102,5	110,5	100,6	102,6	105,4	102,6	102,9	102,8	0,6	2,8	4,1		
NOV	100,7	97,9	101,2	104,4	102,4	102,6	111,1	100,6	103,0	105,4	103,0	103,0	103,5	0,7	3,5	4,0		
DIC	99,4	97,7	101,2	104,6	102,8	102,7	110,3	100,6	103,2	105,4	103,0	103,4	103,2	-0,3	3,2	3,2		