



INFORME DE INFLACIÓN (IPC)

AGOSTO
2018

BCP © Derechos Reservados 2018



BANCO CENTRAL DEL PARAGUAY

Federación Rusa y Augusto Roa Bastos

www.bcp.gov.py

Asunción - Paraguay



Publicación editada por:

**Estudios Económicos
Departamento de Estadísticas del Sector Real
BANCO CENTRAL DEL PARAGUAY**



Informe de inflación

Referencia: Evolución del Índice de Precios al Consumidor (IPC) correspondiente al mes de agosto de 2018.

I. Resultado inflacionario

La inflación del mes de agosto del año 2018, medida por la variación del Índice de Precios al Consumidor (IPC), fue del **0,2%**, tasa menor al **0,3%** observada en el mismo mes del año anterior. Con este resultado, la inflación acumulada en el año asciende al **1,8%**, por debajo del **2,4%** verificado en el mismo periodo del año 2017. La inflación interanual, por su parte, fue del **3,9%**, levemente inferior al **4%** registrada en el mes de julio del corriente año, y también menor a la tasa del **4%** verificada en el mes de agosto del año pasado.

Por otro lado, se señala que la inflación núcleo¹ se situó en un nivel similar al de la inflación total mensual (en **0,2%**). Así, la inflación interanual medida por este indicador, alcanzó una tasa del **2,8%**, levemente inferior a la tasa del **2,9%** registrada en el mes de julio del corriente año, y también inferior a la tasa del **3,1%** verificada en el mes de agosto del año 2017.

II. Principales aspectos de la inflación

La inflación del mes de agosto del año 2018 responde a los incrementos verificados principalmente en los bienes

Gráfico Nro. 1
Inflación total e inflación núcleo Interanual

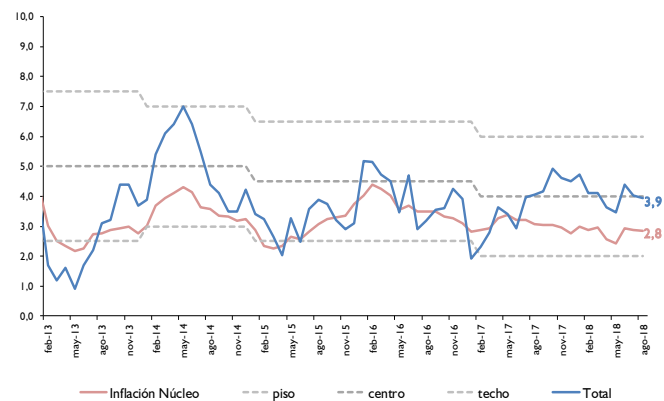
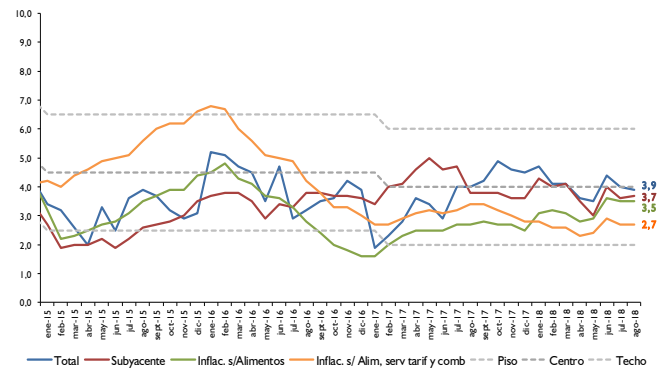


Gráfico Nro. 2
Inflación: total, subyacente, sin alimentos, y sin alimentos, servicios tarifados y combustibles Interanual



¹ La inflación núcleo es el promedio simple de los siguientes indicadores de inflación subyacente: inflación núcleo media truncada (suavizada), inflación núcleo media truncada (no suavizada), inflación núcleo por exclusión e inflación núcleo doble ponderación.



alimenticios, que exhibieron la mayor incidencia inflacionaria, así como a aumentos moderados registrados en los combustibles, bienes duraderos y algunos servicios de la canasta.

En los Alimentos, se subraya las subas en los precios de la carne vacuna, que responden según referentes del área, a una reducción de la oferta de ganado en pie debido al inicio del período de vacunación² antiaftosa (25 de julio al 31 de agosto de 2018), lo que condiciona el traslado de los animales para el faenamiento.

Además, durante el mes se verificaron incrementos de precios en los bienes sustitutos de la carne bovina, como las registradas en menudencia vacuna, embutidos y carne de aves. En este sentido, y con relación a este último producto, referentes del sector manifestaron que este incremento de precio se debe al aumento del costo de los insumos (balanceados) utilizados en la producción de aves.

Asimismo, en el mercado doméstico se destaca nuevamente la suba de precios de las harinas y panificados. Según indica el último informe de la FAO³, las expectativas en la producción de cereales para el 2018 continúan estando a la baja, lo cual reduce la oferta esperada del sector y tiene consecuencias en los precios actuales tanto de los cereales como de sus productos derivados.

Con respecto a los lácteos, algunos productores indicaron que, como

Tabla Nro. 1
Inflación total

Mes	Tasa de variación (%)					
	Mensual		Acumulada		Interanual	
	2017	2018	2017	2018	2017	2018
Enero	0,6	0,8	0,6	0,8	1,9	4,7
Febrero	0,9	0,3	1,5	1,1	2,3	4,1
Marzo	0,0	0,0	1,5	1,1	2,8	4,1
Abril	0,5	0,0	2,0	1,1	3,6	3,6
Mayo	0,3	0,1	2,2	1,2	3,4	3,5
Junio	-0,2	0,7	2,0	1,9	2,9	4,4
Julio	0,1	-0,3	2,1	1,6	4,0	4,0
Agosto	0,3	0,2	2,4	1,8	4,0	3,9
Septiembre	0,3		2,7		4,2	
Octubre	0,5		3,2		4,9	
Noviembre	0,7		4,0		4,6	
Diciembre	0,5		4,5		4,5	

Gráfico Nro. 3
Alimentos y Carne
Interanual
2015-2018

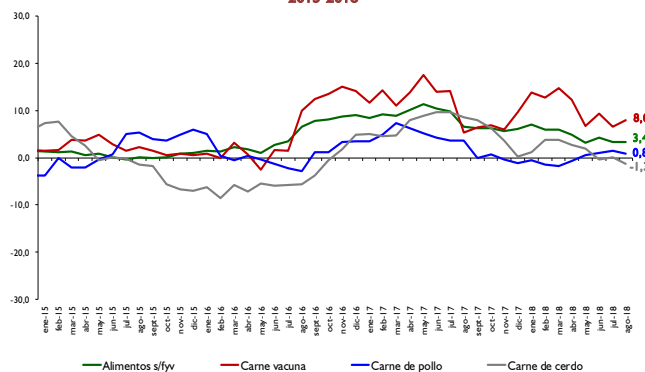
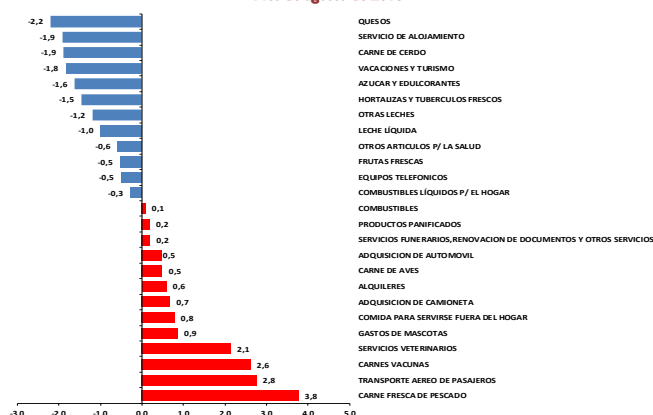


Gráfico Nro. 4
Principales variaciones por subgrupos
Mes de agosto de 2018



² Resolución N° 1115/18-Servicio Nacional de Calidad y Salud Animal. Período de vacunación del 25 de julio al 31 de agosto de 2018

³ Organización de las Naciones Unidas para la Alimentación y la Agricultura (FAO, por sus siglas en inglés).



consecuencia de los menores efectos climáticos adversos, lograron obtener mayor productividad e incrementaron la oferta en comparación a meses anteriores, lo cual desembocó en una reducción en sus precios.

Por otro lado, con relación a los bienes derivados del crudo, se destacan aumentos de precios de las naftas, y gasoil aditivado. Según opiniones de agentes del sector, el comportamiento se debe al incremento en los precios internacionales del crudo, sumado a la depreciación del guaraní respecto del dólar americano.

Por su parte, en los servicios se observaron leves aumentos en los precios de alquiler de vivienda, servicios de mantenimiento de vivienda, servicio de ecografía, pasaje aéreo, servicio de internet, servicio de cuidado personal, entre otros.

Finalmente, los bienes duraderos de la canasta registraron subas de precios en automóviles y electrodomésticos, comportamiento relacionado con la depreciación observada del guaraní respecto al dólar norteamericano durante el mes.

III. Inflación en Bienes, Servicios y Renta

La inflación de los Bienes de la canasta fue del **0,2%**, inferior al **0,3%** observada en el mismo mes del año anterior. Así, la inflación acumulada en el año asciende al **1,3%**, menor al **2,1%** verificado en el mismo periodo del año pasado. Con este resultado, la inflación interanual medida por este indicador asciende al **4,5%**, inferior a la tasa del **4,6%**

Gráfico Nro. 5
Cereales y derivados, harina, y Productos panificados
Interanual
2015-2018

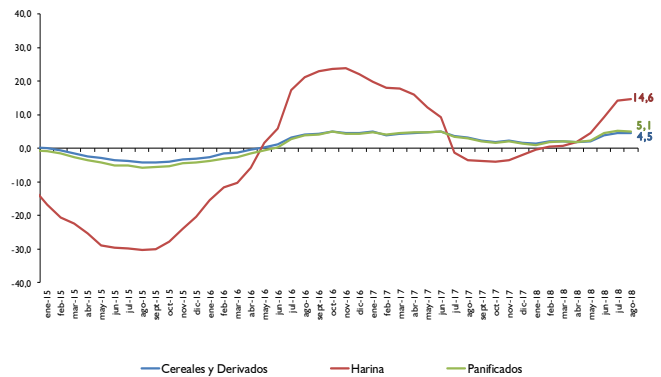


Gráfico Nro. 6
Índice de Precios de alimentos de la FAO
Interanual
2015-2018

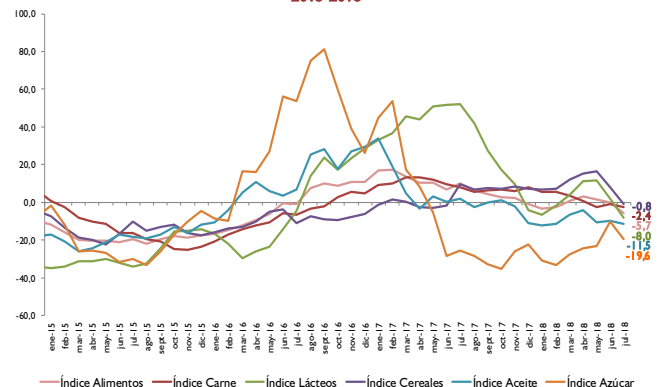
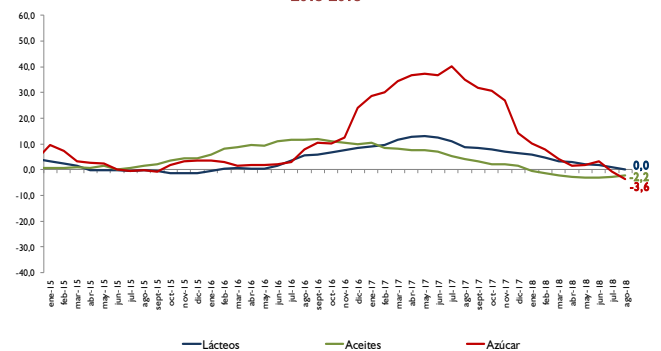


Gráfico Nro. 7
Productos lácteos, azúcar y aceites
Interanual
2015-2018





verificada en el mes anterior, pero superior a la tasa del **4,4%** registrada en el mes de agosto del 2017.

En cuanto a la agrupación Servicios y Renta, la inflación mensual se ubicó en **0,1%**, inferior al **0,2%** registrado en el mes de agosto del 2017. Con este resultado, la inflación acumulada del año fue del **2,5%**, inferior a la tasa del **2,9%** registrada en el mismo periodo durante el año 2017. Por su parte, la inflación interanual fue del **3%**, por debajo del **3,1%** observado en el mes anterior, y también inferior a la tasa del **3,4%** verificado en el mes de agosto del año pasado.

IV. Inflación Subyacente

La **inflación subyacente⁴** durante el mes de agosto de 2018 fue del **0,3%**, siendo este resultado superior a la tasa observada en la inflación total. A su vez, la **inflación subyacente (X1)**, que además de excluir a las frutas y verduras no incorpora los servicios tarifados y combustibles, presentó una tasa del **0,3%**.

Con respecto a la inflación interanual de cada uno de los indicadores de precios, las mismas presentaron los siguientes porcentajes: inflación total **3,9%**, inflación subyacente **3,7%** e inflación subyacente (X1) **3,1%**.

V. Inflación en bienes nacionales e importados

La inflación mensual perteneciente a los bienes de consumo nacional, en el mes

Gráfico Nro. 8
Petróleo, combustibles y tipo de cambio
Interanual
2015-2018

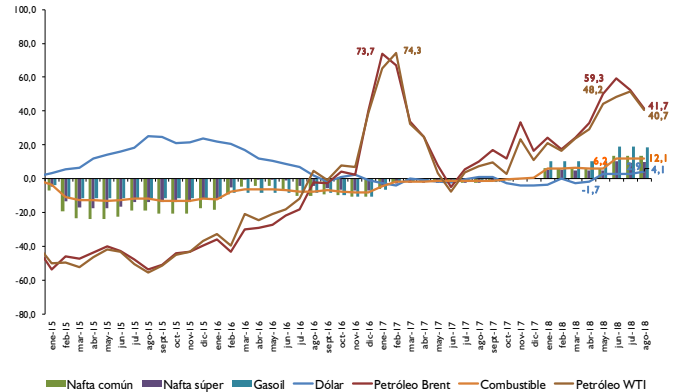
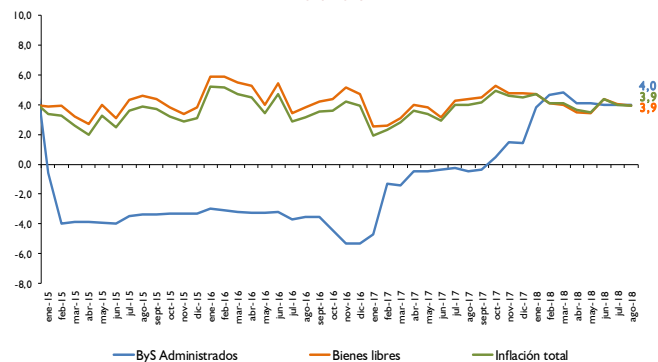


Tabla Nro. 2
Inflación en bienes, servicios y renta

Agrupación	Agosto 2017			Agosto 2018		
	Tasa de Inflación			Tasa de Inflación		
	Mens.	Acum.	Inter.	Mens.	Acum.	Inter.
Bienes Alimenticios	0,6	3,0	6,5	0,4	-1,6	3,5
Bienes Alimenticios (sin frutas y verduras)	0,5	3,6	6,6	0,6	1,0	3,4
Otros Bienes	0,2	1,0	1,9	0,1	3,7	4,2
Total Bienes	0,3	2,1	4,4	0,2	1,3	4,5
Servicios	0,2	2,9	3,5	0,1	2,6	3,1
Renta	0,0	2,3	2,7	0,6	1,7	1,9
Total Servicios y Renta	0,2	2,9	3,4	0,1	2,5	3,0
IPC	0,3	2,4	4,0	0,2	1,8	3,9

Gráfico Nro. 9
Inflación en bienes y servicios administrados y bienes libres
Interanual
2015-2018



⁴ Excluye de la canasta del IPC las frutas y verduras.



de agosto del corriente año, fue del **0,4%**, similar a la tasa registrada en el mismo mes del año anterior. Así, la inflación acumulada asciende al **1,2%**, menor al **2,6%** observada en el mismo periodo del año pasado. Con este resultado, la inflación interanual fue del **3,5%**, igual la tasa observada en julio del 2018, pero menor a la tasa del **4,7%** registrada en el mismo mes del año 2017.

Por otro lado, la inflación mensual de los bienes de consumo importado (sin frutas y verduras) alcanzó una tasa de variación del **0,1%**, inferior a la tasa del **0,2%** verificada en el mismo mes del año 2017. Con este resultado, la inflación acumulada asciende al **4,3%** mayor a la tasa del **0,8%** correspondiente al mismo periodo durante el año 2017. Así, la inflación interanual registrada por este indicador fue del **4,9%**, levemente menor a la tasa del **5%** observada en el mes anterior, pero muy superior al **2%** verificado en el mes de agosto del año 2017.

VI. Inflación en bienes transables y no transables

La inflación mensual de los bienes transables (sin frutas y verduras) alcanzó una tasa del **0,3%**, inferior a la tasa del **0,4%** registrada en el mismo mes del año anterior. La inflación acumulada alcanzó un **2,5%** mayor a la tasa del **2,3%** observada durante el mismo periodo en el año 2017. La inflación interanual ascendió al **4,1%**, por debajo de la tasa del **4,2%** correspondiente al mes de julio de 2018, y también menor al **4,3%** observado en agosto del año 2017.

Gráfico Nro. 10
Inflación total, bienes, servicios y renta
Interanual
2015-2018

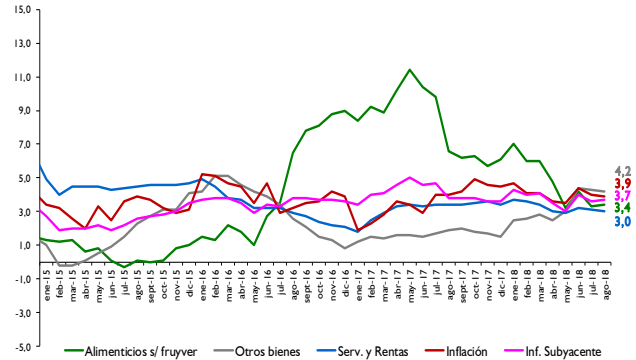
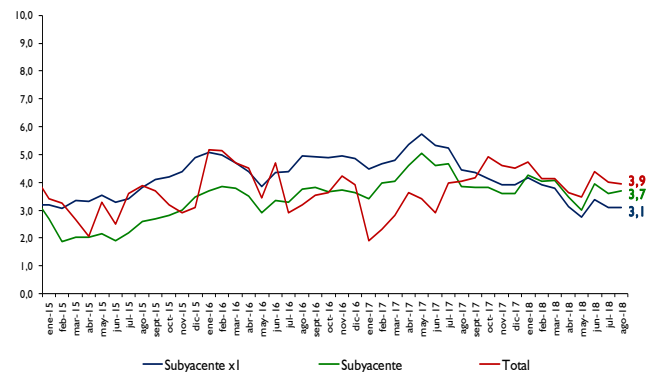


Tabla Nro. 3
Inflación total y subyacente

AGRUPACIÓN	Agosto 2017			Agosto 2018		
	Tasa de Inflación			Tasa de Inflación		
	Mens.	Acum.	Inter.	Mens.	Acum.	Inter.
Frutas y Verduras	0,5	0,5	6,3	-1,2	-16,3	-2,8
Servicios Tarifados	0,1	1,5	0,0	0,0	2,6	2,9
Combustibles	0,0	0,5	-1,4	0,1	11,9	12,1
Subyacente (X1)	0,3	2,7	4,4	0,3	1,9	3,1
Subyacente	0,2	2,5	3,8	0,3	2,6	3,7
Inflación total	0,3	2,4	4,0	0,2	1,8	3,9

Gráfico Nro. 11
Inflación total e inflación subyacente
Interanual
2015-2018





Asimismo, la inflación mensual de los bienes no transables fue del **0,1%**, similar a la tasa de variación registrada en el mismo mes del año pasado. Con este resultado, la inflación acumulada observó una tasa del **2,6%** menor a la tasa del **2,7%** verificada en el mismo periodo durante el año anterior. De esta forma, la inflación interanual en el mes de agosto de 2018 asciende al **3,1%**, similar a la tasa verificada en el mes anterior, pero menor a la tasa del **3,2%** registrada en el mes de agosto del año 2017.

Gráfico Nro. 12
Inflación en bienes nacionales e importados
Interanual
2015-2018

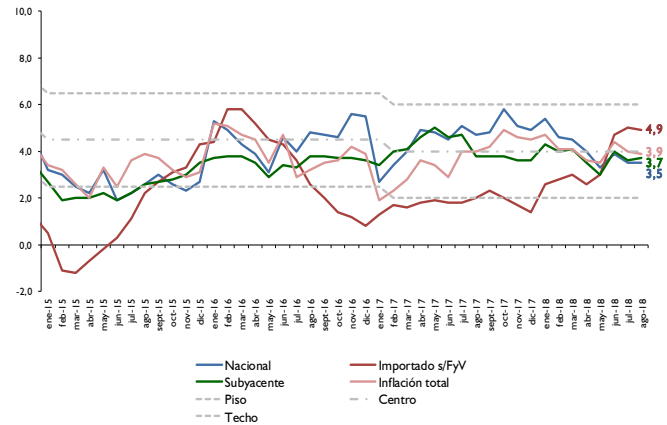
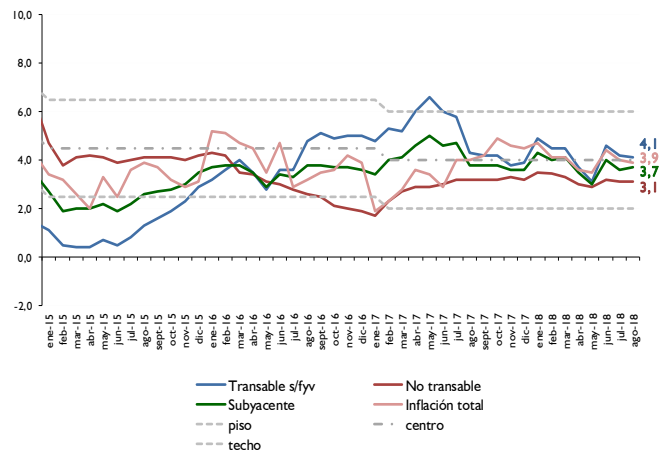
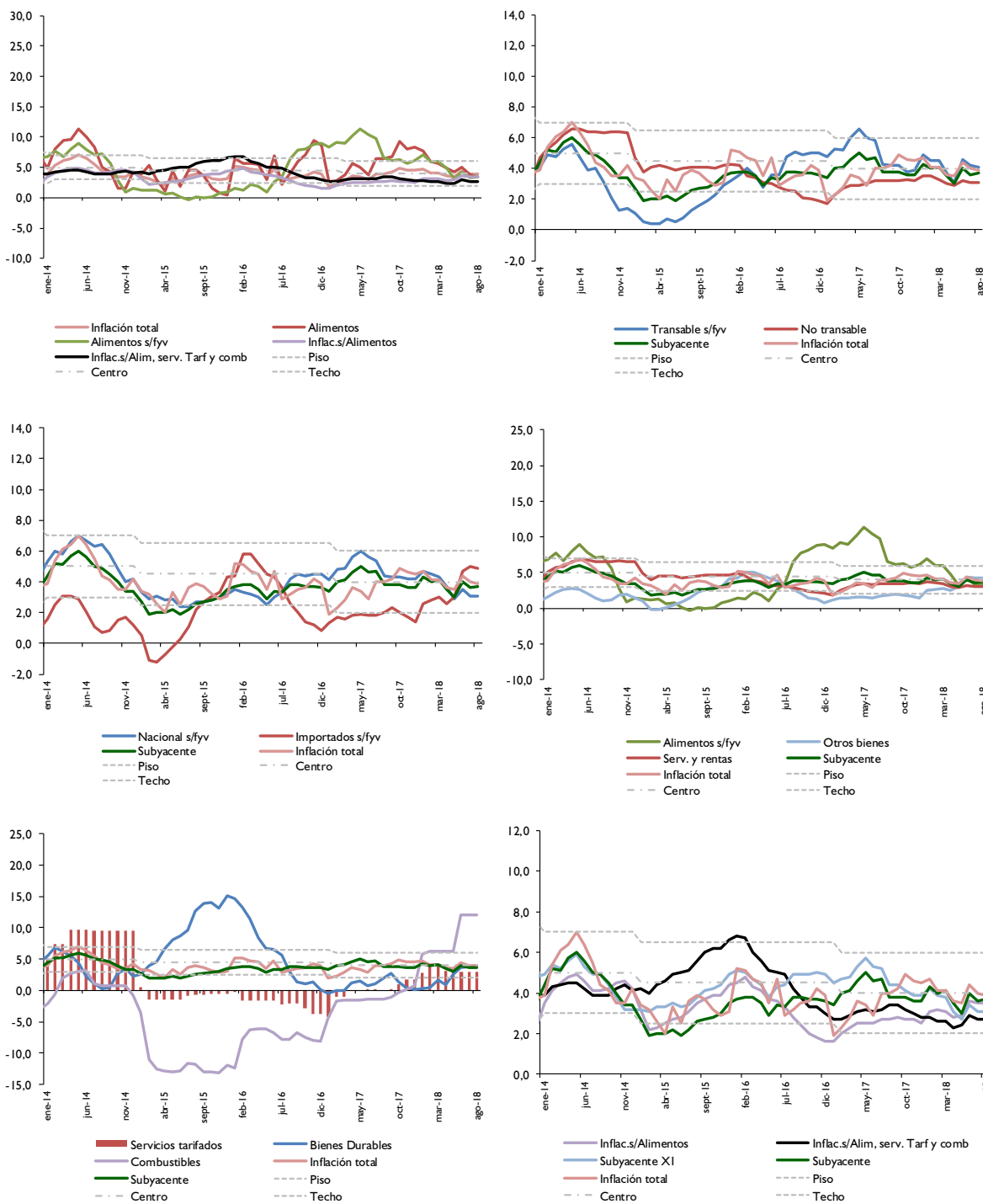


Gráfico Nro. 13
Inflación en bienes transables y no transables
Interanual
2015-2018



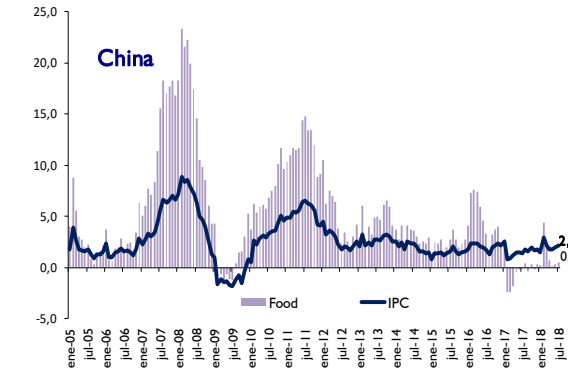
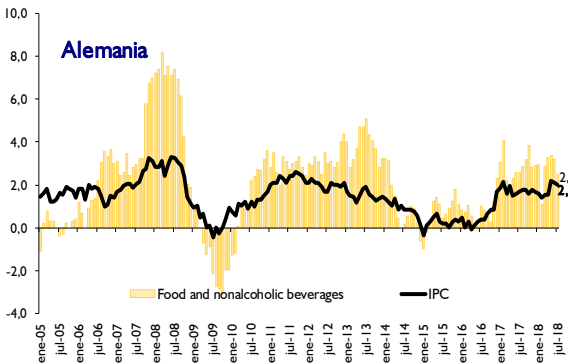
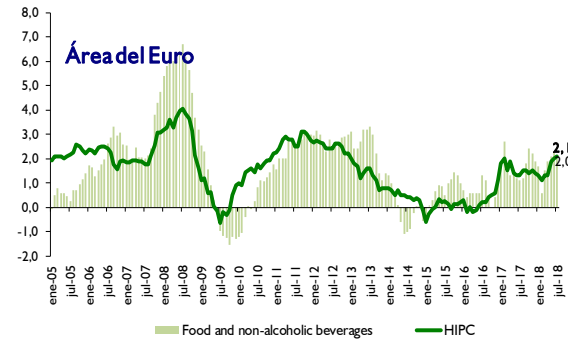
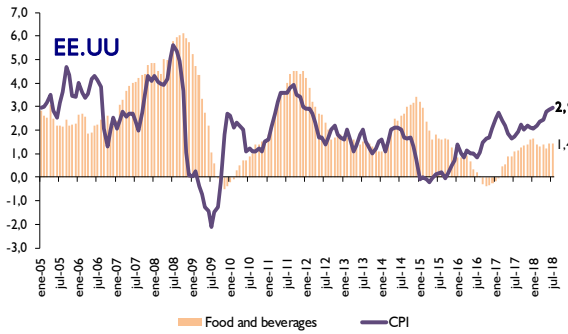
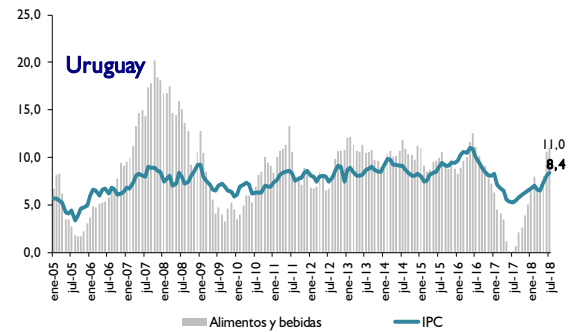
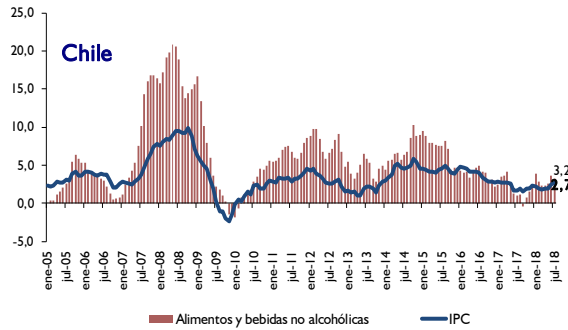
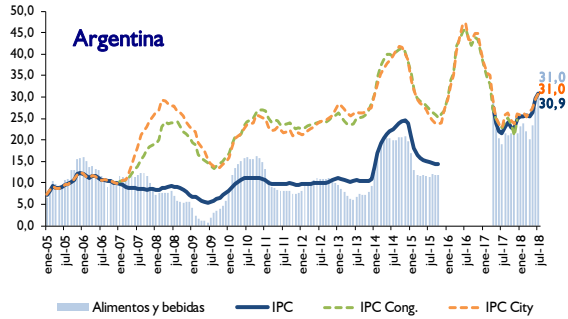
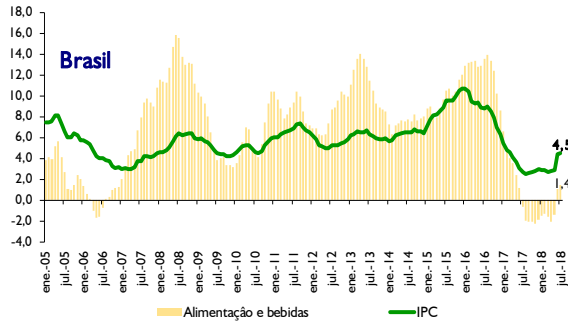


Indicadores de Inflación Interanual





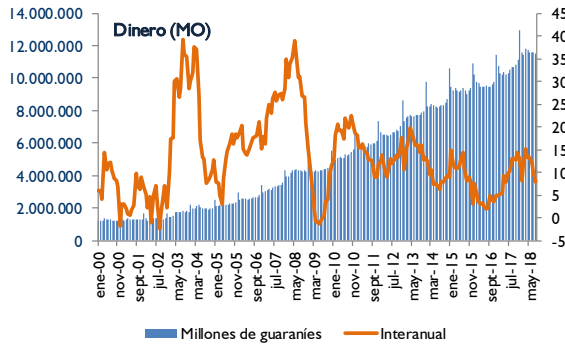
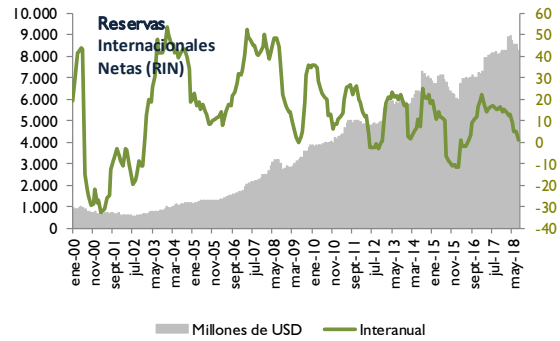
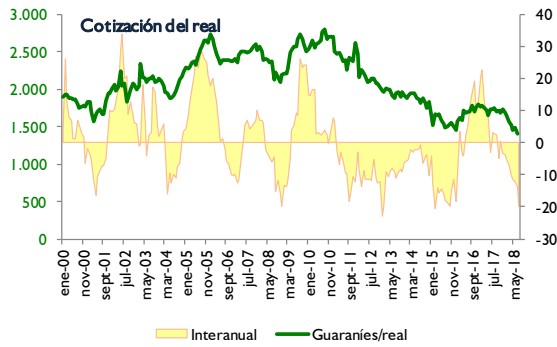
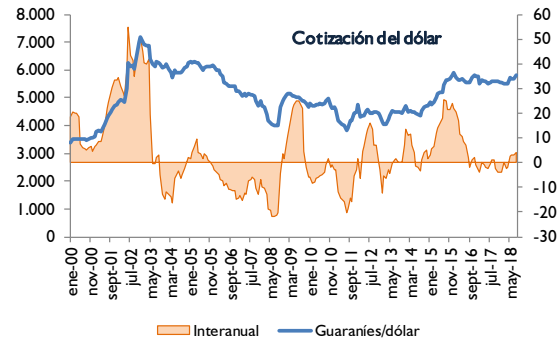
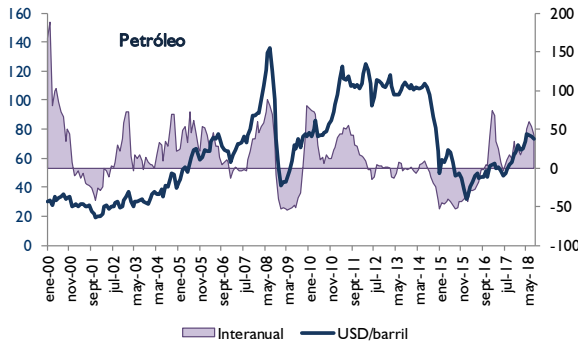
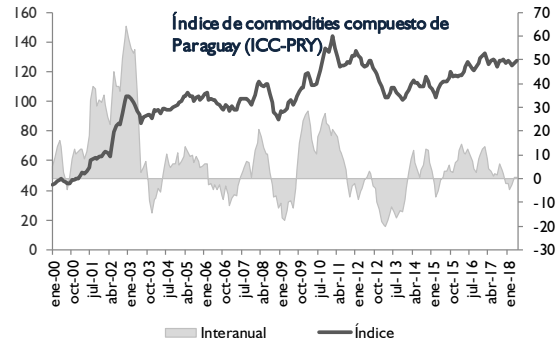
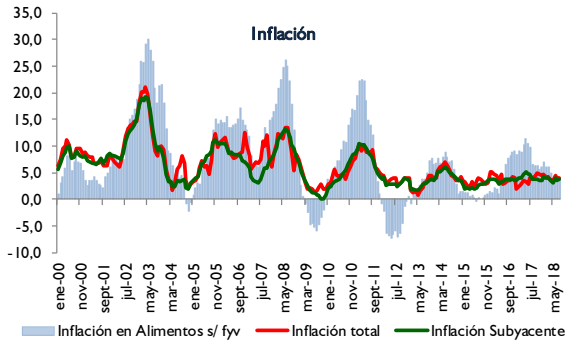
Inflación Internacional Interanual





Inflación

Principales indicadores macroeconómicos





ESTUDIOS ECONÓMICOS
DPTO. DE ESTADÍSTICAS DEL SECTOR REAL

**INDICE DE PRECIOS AL CONSUMIDOR
AREA METROPOLITANA DE ASUNCIÓN**

BASE Diciembre 2017=100

ASUNCIÓN

AÑO/MES	ALIMENTACIÓN B.NO ALCOH.	B.ALCOH TABACOS	P.VESTIR CALZADO	ALOJAMIENTO		MUEBLES Y P. EL HOGAR		GASTO EN SALUD	TRANSPORTE	COMUNICACIÓN	RECREACIÓN CULTURA	EDUCACIÓN	RESTAURANT. HOTELES	BIENES RV.DIVERS	INDICE GENERAL	VARIACIONES (%)		
				AGUA-ELECTR. GAS Y OTROS	ARTÍCULOS P. EL HOGAR	MENS.	ACUM.									INTER.		
2016	90,5	94,3	97,7	96,9	96,6	93,9	100,3	98,0	97,4	94,3	95,6	94,3	94,6					
ENE	91,3	92,2	96,7	96,1	95,3	92,0	104,3	99,1	96,6	90,0	94,4	91,5	94,5	2,6	2,6	5,2		
FEB	92,2	92,7	96,9	96,7	95,6	92,6	101,2	99,1	97,1	94,6	94,7	92,4	94,9	0,5	3,1	5,1		
MAR	91,2	93,0	97,1	96,6	95,8	92,8	100,5	96,8	97,1	94,6	94,8	93,3	94,5	-0,5	2,6	4,7		
ABR	90,1	93,4	97,5	96,7	96,2	93,2	100,0	96,5	97,3	94,7	94,9	93,9	94,1	-0,3	2,2	4,5		
MAY	90,9	94,1	97,7	96,9	96,5	93,3	100,0	96,5	97,2	94,7	95,2	94,1	94,6	0,5	2,7	3,5		
JUN	91,5	94,2	97,8	97,0	96,7	93,5	100,2	96,8	97,4	94,7	95,1	94,2	94,8	0,3	3,0	4,7		
JUL	88,8	94,5	97,9	97,0	96,7	93,8	100,1	97,8	97,5	94,7	95,3	94,7	93,9	-1,0	2,0	2,9		
AGO	89,2	94,8	97,9	97,0	97,0	94,0	99,6	98,5	97,3	94,7	95,8	95,0	94,1	0,2	2,2	3,2		
SEP	89,3	95,0	98,0	97,0	97,2	94,8	99,4	98,6	97,9	94,7	96,4	95,2	94,3	0,2	2,5	3,5		
OCT	88,5	95,5	98,1	97,0	97,3	95,4	99,7	98,5	97,9	94,7	96,7	95,3	94,1	-0,2	2,2	3,6		
NOV	91,2	95,6	98,2	97,1	97,4	95,7	99,4	98,8	97,9	94,7	96,8	95,7	95,1	1,0	3,3	4,2		
DIC.	92,3	96,2	98,6	97,2	97,8	95,9	99,8	99,1	98,0	94,7	97,2	95,9	95,7	0,6	3,9	3,9		
2017	95,7	98,9	99,3	99,2	99,4	98,5	99,5	99,7	99,7	99,5	98,7	98,2	98,0					
ENE	93,7	97,0	98,7	97,5	98,0	96,4	99,8	99,0	98,0	94,7	97,4	96,1	96,3	0,6	0,6	1,9		
FEB	94,8	97,5	98,8	98,0	98,6	96,8	99,6	98,8	98,7	99,7	97,6	96,3	97,1	0,9	1,5	2,3		
MAR	94,5	98,1	98,9	98,1	98,8	97,1	99,0	98,7	99,6	99,9	97,8	96,7	97,1	0,0	1,5	2,8		
ABR	95,2	98,2	99,3	98,9	98,9	98,0	99,4	99,7	99,6	99,9	98,2	97,2	97,5	0,5	2,0	3,6		
MAY	95,5	98,3	99,4	99,1	99,5	98,5	99,3	100,1	99,6	99,9	98,4	97,5	97,8	0,3	2,2	3,4		
JUN	95,0	98,7	99,3	99,4	99,6	98,6	99,0	100,0	99,4	100,0	98,5	97,7	97,6	-0,2	2,0	2,9		
JUL	94,5	99,2	99,1	99,9	99,6	98,9	99,0	100,0	99,9	100,0	99,1	98,4	97,7	0,1	2,1	4,0		
AGO	95,1	99,7	99,3	99,9	99,9	99,1	99,2	100,0	100,0	100,0	99,1	99,2	97,9	0,3	2,4	4,0		
SEP	95,4	99,9	99,5	99,7	99,9	99,5	99,8	100,0	100,6	100,0	99,3	99,6	98,3	0,3	2,7	4,2		
OCT	96,7	100,0	99,7	99,7	99,9	99,7	99,8	100,0	100,6	100,0	99,7	99,8	98,8	0,5	3,2	4,9		
NOV	98,5	99,9	99,9	99,9	99,9	99,7	99,9	100,0	100,5	100,0	99,9	99,9	99,5	0,7	4,0	4,6		
DIC	100,0	100,0	100,0	100,0	100,0	100,0	100,0	100,0	100,0	100,0	100,0	100,0	100,0	0,5	4,5	4,5		
2018	99,6	99,1	100,5	101,1	100,6	101,7	104,7	100,3	101,5	104,6	100,9	101,4	101,3					
ENE	100,9	99,8	100,0	100,3	100,0	100,9	102,7	99,9	100,4	100,1	100,0	100,4	100,8	0,8	0,8	4,7		
FEB	100,4	99,7	100,3	100,8	100,1	101,2	103,4	99,9	101,0	105,0	100,1	100,8	101,1	0,3	1,1	4,1		
MAR	99,9	99,4	100,3	100,9	100,3	101,5	103,3	100,1	101,1	105,1	100,4	100,9	101,1	0,0	1,1	4,1		
ABR	99,8	99,4	100,5	101,0	100,3	101,6	103,0	100,2	101,4	105,2	100,9	101,1	101,1	0,0	1,1	3,6		
MAY	99,5	99,4	100,5	101,1	100,4	101,7	104,1	100,5	101,8	105,2	100,9	101,2	101,2	0,1	1,2	3,5		
JUN	99,7	98,5	100,7	101,4	101,2	102,1	106,9	100,5	101,9	105,2	101,4	101,9	101,9	0,7	1,9	4,4		
JUL	98,0	98,3	100,8	101,7	101,3	102,1	107,0	100,5	102,3	105,4	101,6	102,3	101,6	-0,3	1,6	4,0		
AGO	98,4	98,4	100,8	101,9	101,4	102,1	107,2	100,5	102,2	105,4	102,1	102,4	101,8	0,2	1,8	3,9		