



# INFORME DE INFLACIÓN

ABRIL  
2015

BANCO CENTRAL DEL PARAGUAY



POPA SU GUARANI

FRANÇOIS-CHARLES OBERTHUR

BCP © Derechos Reservados 2015

**Banco Central del Paraguay**  
Federación Rusa y Augusto Roa Bastos  
[www.bcp.gov.py](http://www.bcp.gov.py) - [webmaster@bcp.gov.py](mailto:webmaster@bcp.gov.py)  
Asunción - Paraguay

# Informe de inflación

**Referencia:** Evolución del Índice de Precios al Consumidor (IPC) correspondiente al mes de abril de 2015.

## I. Resultado inflacionario

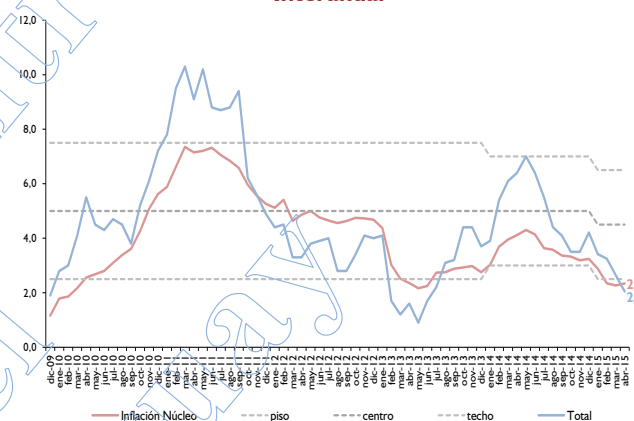
La tasa de inflación del mes de abril del año 2015, medida por la variación del Índice de Precios al Consumidor (IPC), fue del **-0,1%**, menor a la tasa del **0,4%** observada en el mismo mes del año anterior. Con este resultado, la inflación acumulada en el año asciende al **0,9%**, por debajo del **3%** verificado en el mismo periodo del año anterior. La inflación interanual, por su parte, fue del **2%**, resultado menor al **2,6%** observado en el mes de marzo del corriente año, y también por debajo de la tasa del **6,4%** registrada en el mes de abril del año pasado.

Por otro lado, se señala que la inflación núcleo<sup>1</sup> se situó en un nivel superior al de la inflación total mensual (en **0,3%**). Así, la inflación interanual medida por este indicador, alcanzó una tasa del **2,3%**, similar a la tasa correspondiente al mes de marzo del corriente año, y menor a la tasa del **4,1%** verificada en el mes de abril del año 2014.

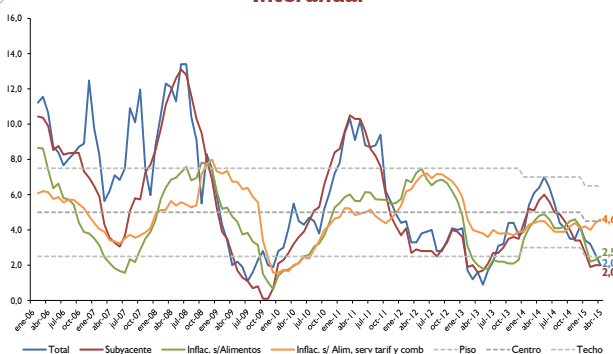
## II. Principales aspectos de la inflación

El resultado de inflación del mes de abril de 2015 responde principalmente a leves

**Gráfico Nro. 1**  
Inflación total e inflación núcleo  
Interanual



**Gráfico Nro. 2**  
Inflación: total, subyacente, sin alimentos, y sin alimentos, servicios  
tarifados y combustibles  
Interanual



<sup>1</sup> La inflación núcleo es el promedio simple de los siguientes indicadores de inflación subyacente: inflación núcleo media truncada suavizada, no suavizada, inflación núcleo por exclusión e inflación núcleo doble ponderación.



reducciones de precios verificados en algunos alimentos y algunos combustibles derivados del crudo, los que fueron atenuados por aumentos registrados en los bienes duraderos de la canasta, principalmente aquellos rubros más relacionados al dólar.

En alimentos se destacan las bajas de precios de los cereales, principalmente las verificadas en panificados, harina de trigo, pastas alimenticias y arroz. Al respecto, la FAO<sup>2</sup> sostiene en su último informe que la cotización de los cereales a nivel internacional viene disminuyendo desde principios del 2015 como consecuencia de sus mejores perspectivas de producción para el presente año.

En el mes, también se apuntaron bajas de precios en azúcar, en coincidencia con una reducción de su cotización a nivel internacional, que según la FAO, se debe a la mejora de las perspectivas de las cosechas de los principales países productores del edulcorante, en particular Brasil, el mayor productor y exportador de este producto a nivel mundial. Sin embargo, se señala que el comportamiento también responde al continuo debilitamiento del real brasileño frente al dólar estadounidense.

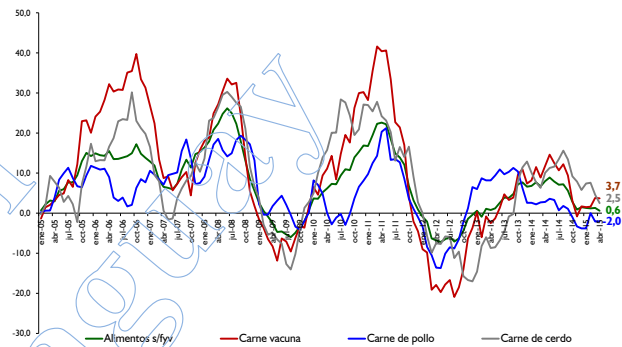
Durante el periodo, se registraron caídas de precios en aceites, menudencia vacuna y carne de cerdo.

En los bienes relacionados al crudo, se destacan las disminuciones de precios registradas en el gas licuado de uso doméstico y en las naftas (común y súper), explicadas por la caída de los

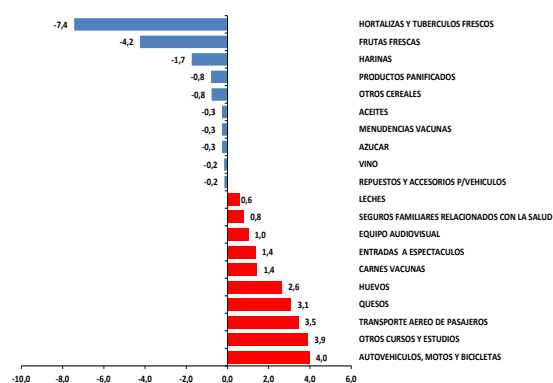
**Tabla Nro. 1**  
**Inflación total**

Mes	Tasa de variación (%)					
	Mensual		Acumulada		Interanual	
	2014	2015	2014	2015	2014	2015
Enero	1,4	0,6	1,4	0,6	3,9	3,4
Febrero	0,7	0,5	2,0	1,1	5,4	3,2
Marzo	0,5	-0,1	2,6	1,0	6,1	2,6
Abril	0,4	-0,1	3,0	0,9	6,4	2,0
Mayo	0,3		3,3		7,0	
Junio	-0,1		3,2		6,4	
Julio	-0,3		2,9		5,5	
Agosto	-0,4		2,5		4,4	
Setiembre	0,0		2,5		4,1	
Octubre	0,2		2,7		3,5	
Noviembre	0,7		3,5		3,5	
Diciembre	0,7		4,2		4,2	

**Gráfico Nro. 3**  
**Alimentos y Carne**  
**2005-2015**  
**Interanual**



**Gráfico Nro. 4**  
**Principales variaciones por subgrupos**  
**Mes de abril de 2015**



<sup>2</sup> Organización de las Naciones Unidas para la Alimentación y la Agricultura, FAO por sus siglas en inglés.



precios internacionales del petróleo en los meses anteriores.

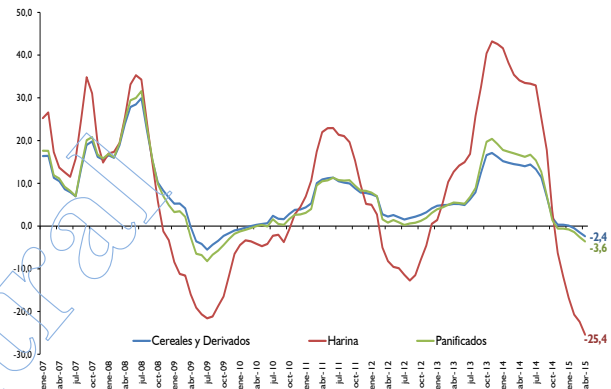
En los alimentos, también se observaron incrementos de precios durante el mes, entre los que sobresalen principalmente aquellos que fueron consumidos en forma masiva durante la “Semana Santa” y en los preparativos previos al festejo del “Día del Trabajador”. Entre estos productos, se destacan la leche, el huevo, el pescado, la carne de ave y la carne vacuna.

Por otra parte, se observaron subas de precios en bebidas alcohólicas, tabacos de origen nacional e importado, así como en las prendas de vestir y calzados para caballeros y damas.

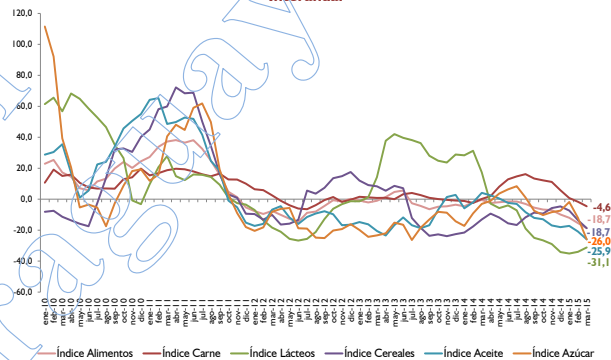
En los servicios por su parte, se destacan las subas registradas en alquiler de vivienda, servicio de alojamiento en hoteles, pasaje aéreo, entradas a espectáculos y seguro médico. En la agrupación Gastos en Salud se identificaron aumentos de precios en atención médica, atención odontológica, servicios de salud y productos farmacéuticos, mientras que en Comunicación las subas más significativas se registraron en los servicios postales, servicios de telefonía móvil e internet.

Por último, y con relación a los bienes duraderos de la canasta, en el presente mes se identificaron subas en los precios de automóviles, motos y bicicletas, equipos audiovisuales, muebles, herramientas y equipos para el hogar, etc. En su mayor parte, estas variaciones están relacionadas con la depreciación del guaraní respecto al dólar norteamericano.

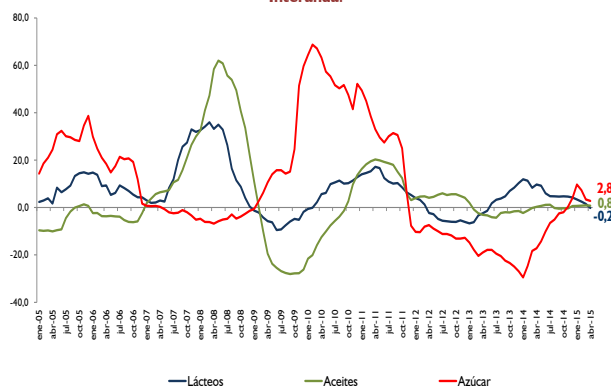
**Gráfico Nro. 5**  
Cereales y derivados, harina, y Productos panificados  
2007-2015  
Interanual



**Gráfico Nro. 6**  
Índice de Precios de alimentos de la FAO  
2005-2015  
Interanual



**Gráfico Nro. 7**  
Productos lácteos, azúcar y aceites  
2005-2015  
Interanual





### III. Inflación en Bienes, Servicios y Renta

La inflación de los Bienes de la canasta fue del **-0,4%**, inferior al **0,4%** observada en el mismo mes del año anterior. Así, la inflación acumulada en el año asciende al **0%**, menor al **2,4%** verificado en el mismo periodo del año anterior. Con este resultado, la inflación interanual medida por este indicador asciende al **0,6%**, por debajo del **1,5%** registrado en el mes anterior, y muy por debajo del **6,3%** registrado en el mes de abril del 2014.

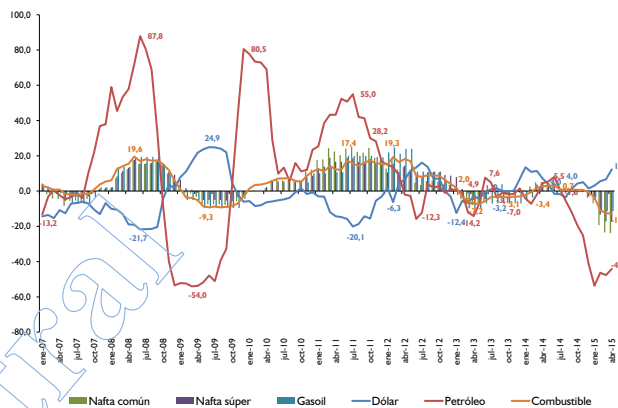
En cuanto a la agrupación Servicios y Renta, la inflación mensual se ubicó en **0,3%**, por encima del **0,2%** registrado en el mes de abril del 2014. Con este resultado, la inflación acumulada del año fue del **2,1%**, inferior a la tasa del **4%** registrada en el mismo periodo durante el año 2014. Por su parte, la inflación interanual fue del **4,5%**, similar a la observada en el mes anterior, y menor a la tasa del **6,5%** verificado en el mes de abril del año pasado.

### IV. Inflación Subyacente

La **inflación subyacente**<sup>3</sup> durante el mes de abril de 2015 fue del **0,4%**, siendo este resultado superior a la tasa del **-0,1%** observada en la inflación total. A su vez, la **inflación subyacente(XI)**, que además de excluir a las frutas y verduras no incorpora los servicios tarifados y combustibles, presentó una tasa del **0,5%**.

Con respecto a la inflación interanual de cada uno de los indicadores de precios,

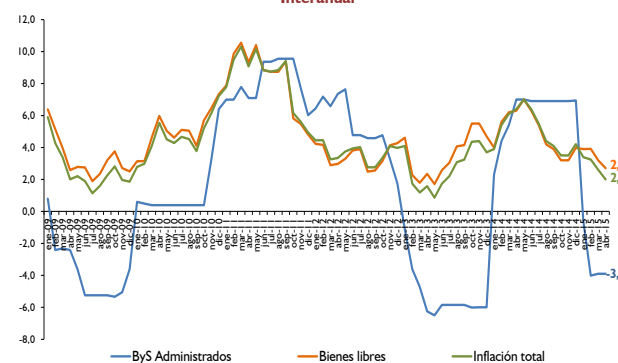
**Gráfico Nro. 8**  
Petróleo, combustibles y tipo de cambio  
2007-2015  
Interanual



**Tabla Nro. 2**  
Inflación en bienes, servicios y renta

Agrupación	Abril 2014			Abril 2015		
	Tasa de Inflación			Tasa de Inflación		
	Mens.	Acum.	Inter.	Mens.	Acum.	Inter.
Bienes Alimenticios	0,7	4,1	9,6	-1,1	1,0	1,1
Bienes Alimenticios(sin frutas y verduras)	1,3	1,0	8,0	0,6	0,1	0,6
Otros Bienes	0,2	0,4	2,8	0,6	-1,0	0,1
<b>Total Bienes</b>	<b>0,4</b>	<b>2,4</b>	<b>6,3</b>	<b>-0,4</b>	<b>0,0</b>	<b>0,6</b>
Servicios	0,1	3,9	6,3	0,2	2,0	4,4
Renta	0,8	5,4	8,4	0,6	3,7	6,7
<b>Total Servicios y Renta</b>	<b>0,2</b>	<b>4,0</b>	<b>6,5</b>	<b>0,3</b>	<b>2,1</b>	<b>4,5</b>
<b>IPC</b>	<b>0,4</b>	<b>3,0</b>	<b>6,4</b>	<b>-0,1</b>	<b>0,9</b>	<b>2,0</b>

**Gráfico Nro. 9**  
Inflación en bienes y servicios administrados y bienes libres  
2009-2015  
Interanual



<sup>3</sup> Excluye de la canasta del IPC las frutas y verduras.





las mismas presentaron los siguientes porcentajes: inflación total **2%**, inflación subyacente **2%** e inflación subyacente (X1) **3,3%**.

## V. Inflación en bienes nacionales e importados

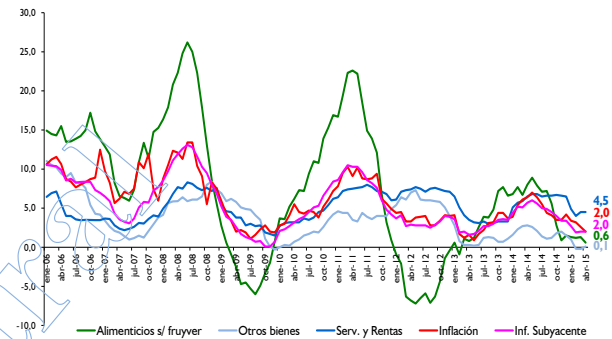
La inflación mensual perteneciente a los bienes de consumo nacional, en el mes de abril del corriente año, fue del **0%**, inferior a la tasa del **0,3%** registrada en el mismo mes del año anterior. Así, la inflación acumulada asciende al **1,3%**, menor al **3,7%** observada en el mismo periodo del año anterior. Con este resultado, la inflación interanual fue del **2,2%**, por debajo de la tasa del **2,5%** observada en marzo del 2015, y también inferior a la tasa del **7,8%** registrada en el mismo mes del año 2014.

Por otro lado, la inflación mensual de los bienes de consumo importado (sin frutas y verduras) alcanzó una tasa de variación del **0,7%**, superior a la tasa del **0,2%** verificada en el mismo mes del año 2014. Con este resultado, la inflación acumulada asciende al **-1,6%** menor a la tasa del **0,3%** correspondiente al mismo periodo durante el año 2014. Así, la inflación interanual registrada por este indicador fue del **-0,7%**, superior al **-1,2%** observada en el mes anterior, pero muy por debajo del **3,1%** verificado en el mes de abril del año 2014.

## VI. Inflación en bienes transables y no transables

La inflación mensual de los bienes transables (sin frutas y verduras) alcanzó una tasa del **0,6%**, similar a la tasa registrada en el mismo mes del año

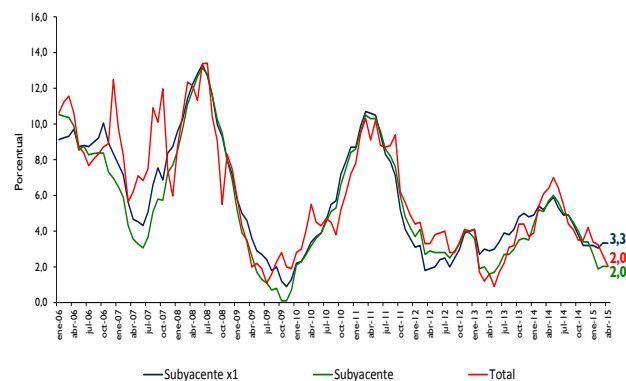
**Gráfico Nro. 10**  
Inflación total, bienes, servicios y renta  
2006-2015  
Interanual



**Tabla Nro. 3**  
Inflación total y subyacente

AGRUPACIÓN	Abril 2014			Abril 2015		
	Tasa de Inflación			Tasa de Inflación		
	Mens.	Acum.	Inter.	Mens.	Acum.	Inter.
Frutas y Verduras	-1,0	16,7	15,3	-6,7	4,1	2,6
Servicios Tarifados	0,0	9,5	9,6	0,0	-1,5	-1,5
Combustibles	0,3	0,4	2,7	-0,1	-11,9	-12,9
Subyacente (X1)	0,5	1,5	5,6	0,5	1,6	3,3
Subyacente	0,5	2,0	5,7	0,4	0,6	2,0
Inflación total	0,4	3,0	6,4	-0,1	0,9	2,0

**Gráfico Nro. 11**  
Inflación total e inflación subyacente  
2006-2015  
Interanual

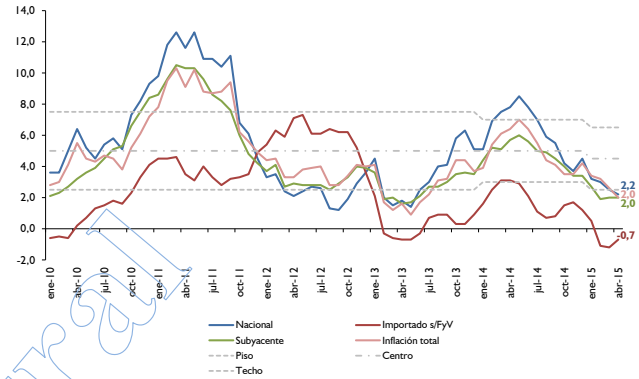




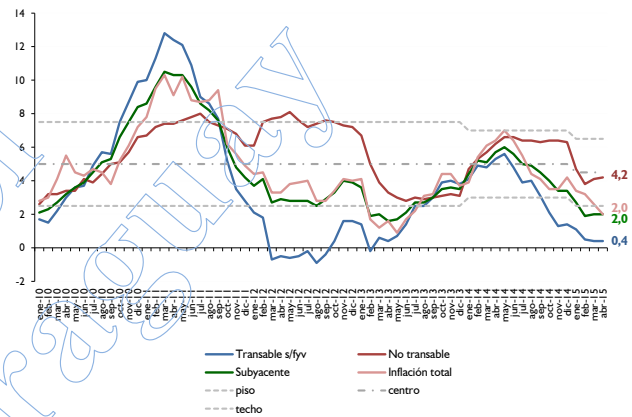
anterior. La inflación acumulada alcanzó un **-0,4%** inferior a la tasa del **0,6%** observada durante el mismo periodo en el año 2014. La inflación interanual ascendió al **0,4%**, igual a la tasa correspondiente a marzo de 2015, pero menor al **5,3%** observada en abril del año 2014.

Asimismo, la inflación mensual de los bienes no transables fue del **0,3%**, mayor a la tasa del **0,2%** registrada en el mismo mes del año pasado. Con este resultado, la inflación acumulada observó una tasa del **1,7%** por debajo del **3,8%** verificado en el mismo periodo durante el año anterior. De esta forma, la inflación interanual en el mes de abril de 2015 asciende al **4,2%**, mayor al **4,1%** verificado en el mes anterior, pero por debajo de la tasa del **6,2%** registrada en el mes de abril del año 2014.

**Gráfico Nro. 12**  
**Inflación en bienes nacionales e importados**  
**Interanual**  
**2010-2015**

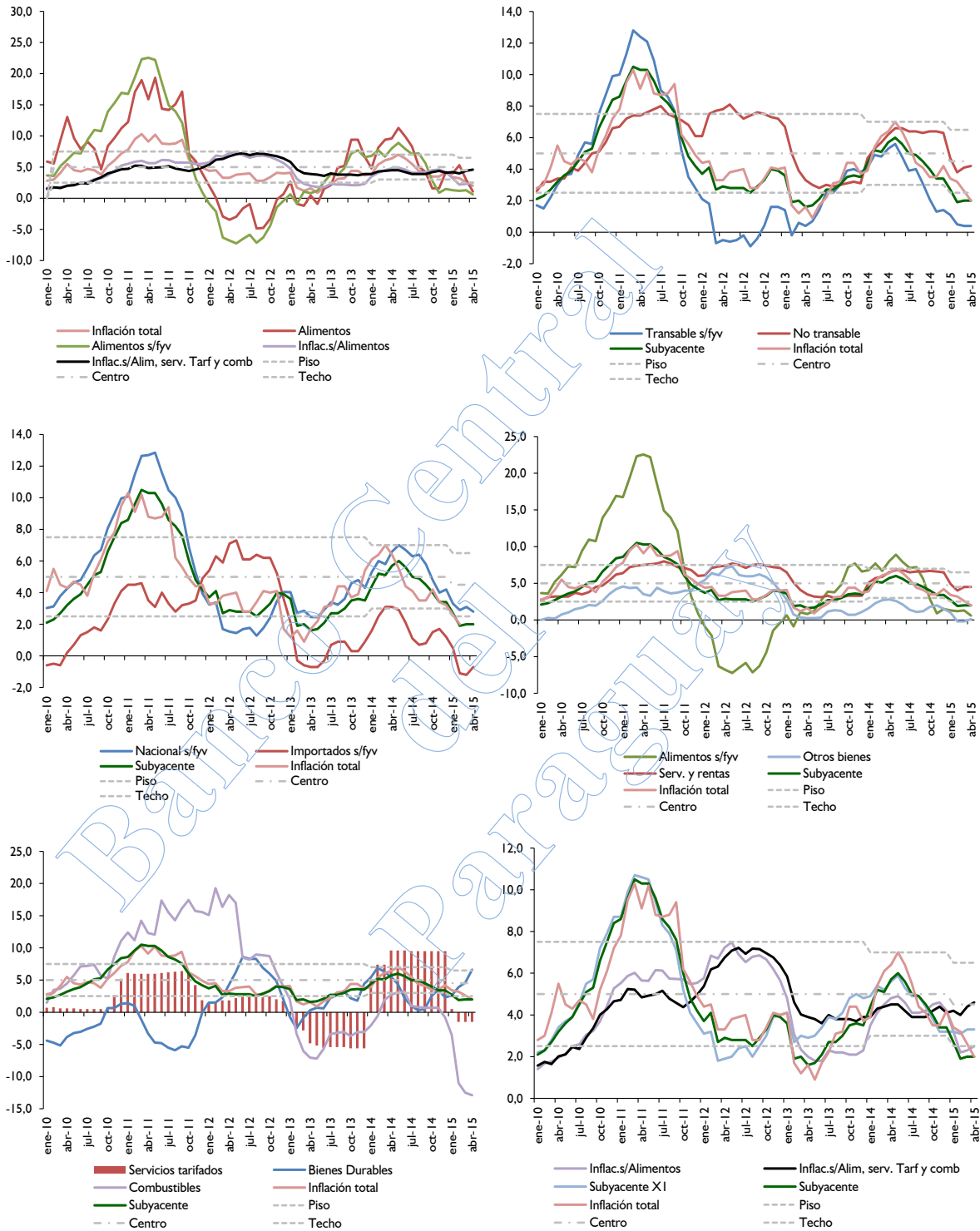


**Gráfico Nro. 13**  
**Inflación en bienes transables y no transables**  
**Interanual**  
**2010-2015**





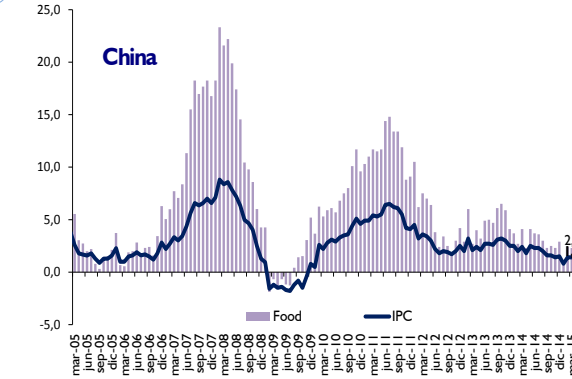
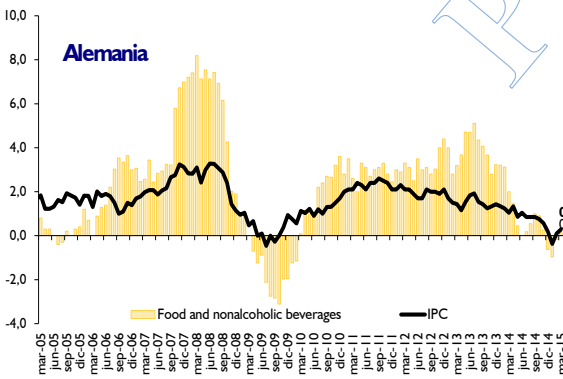
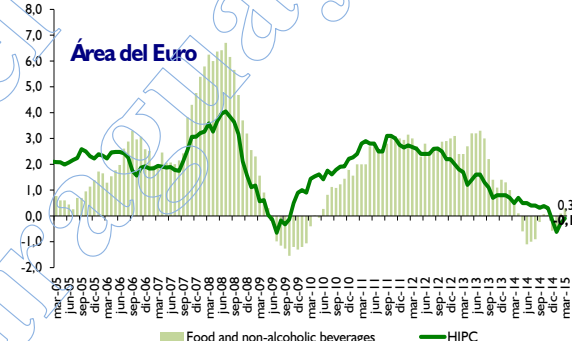
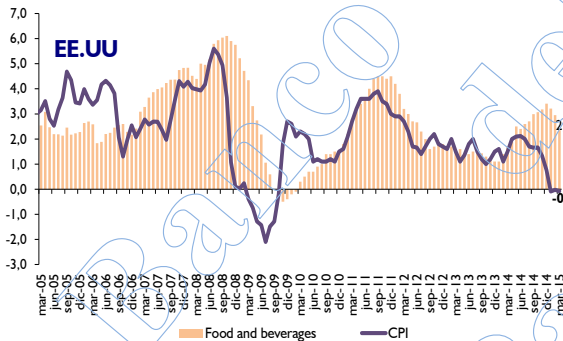
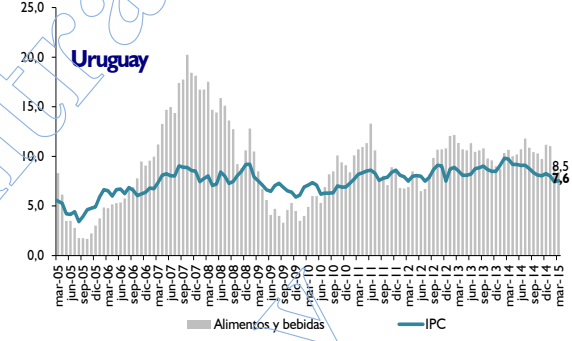
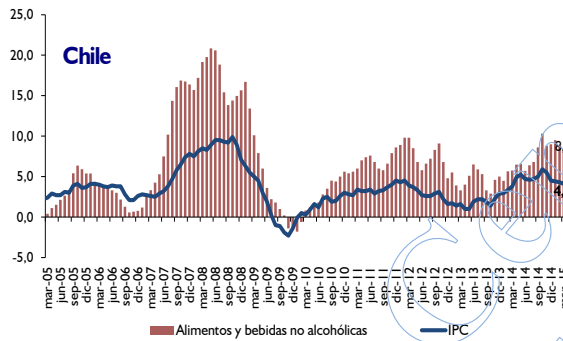
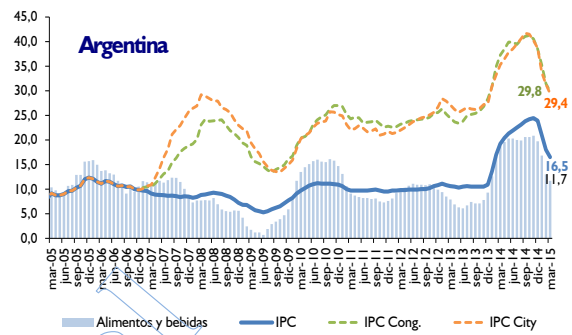
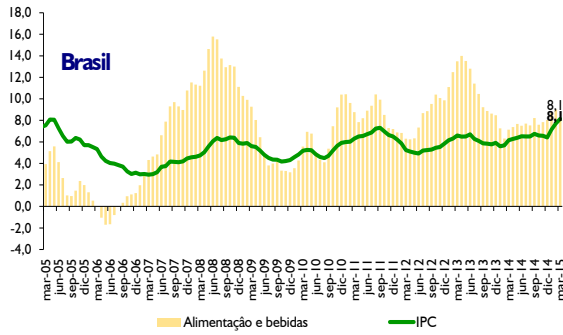
### Indicadores de Inflación Interanual







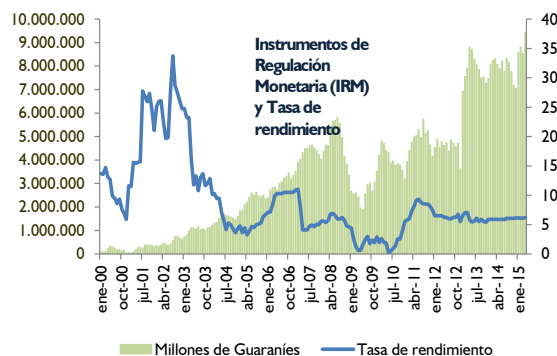
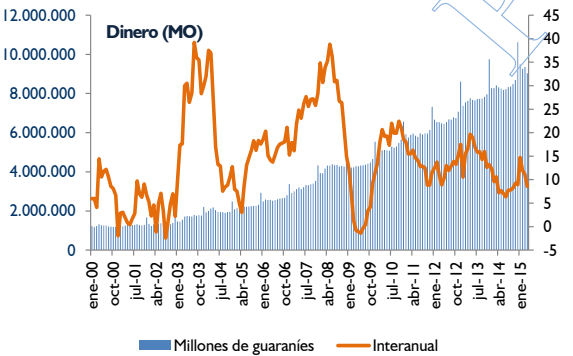
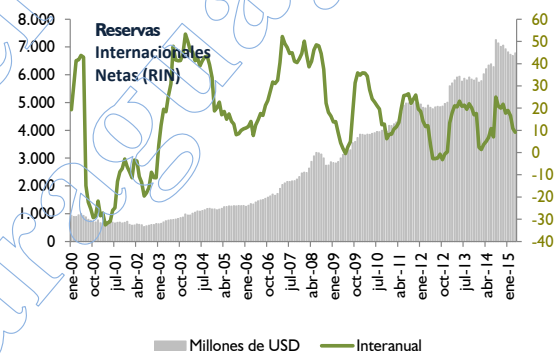
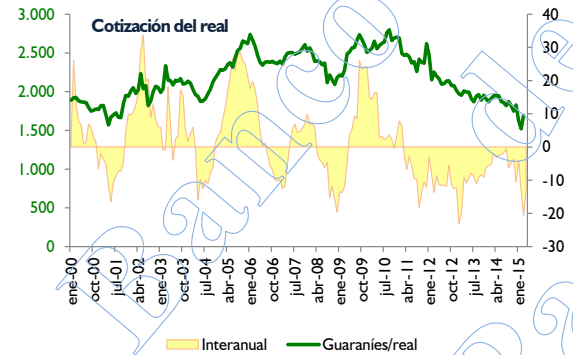
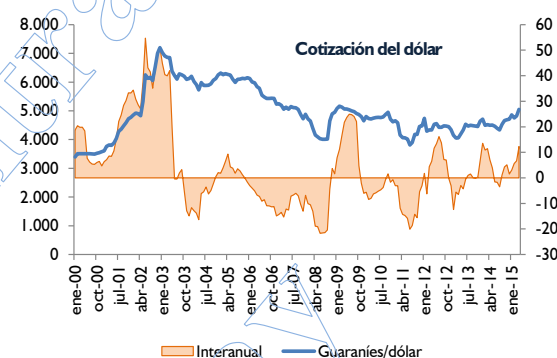
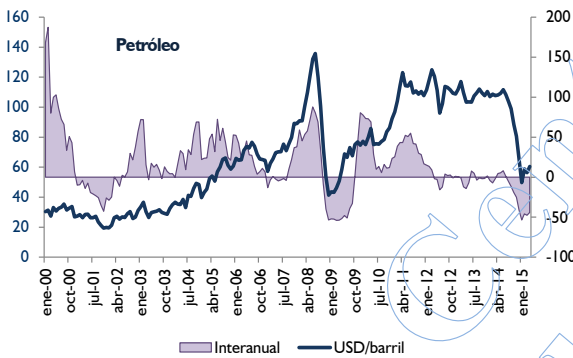
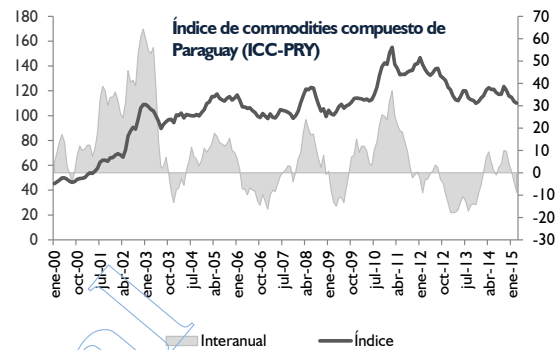
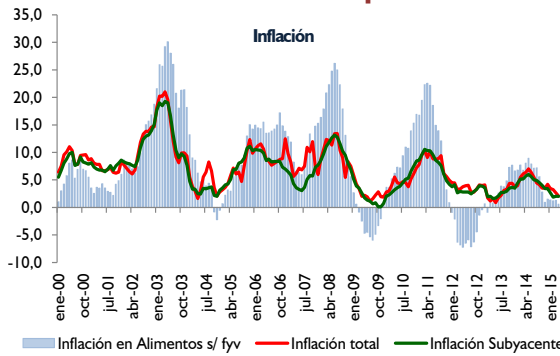
### Inflación internacional Interanual





## Inflación

### Principales indicadores macroeconómicos





**INDICE DE PRECIOS AL CONSUMIDOR  
AREA METROPOLITANA DE ASUNCIÓN**

BASE Diciembre 2007=100

**ASUNCIÓN**

AÑO/MES	ALIMENTACIÓN		P.VESTIR	ALOJAMIENTO		MUEBLES Y		TRANSPORTE	COMUNICACIÓN	RECREACIÓN	EDUCACIÓN	RESTAURANT.	BIENES	INDICE	VARIACIONES (%)		
	B.NO ALCOH.	B.ALCOH TABACOS		AGUA-ELECTR. GÁS Y OTROS	ARTÍCULOS P. EL HOGAR	GASTO EN SALUD	RECREACIÓN CULTURA								RESTAURANT. HOTELES	RV.DIVERS	GENERAL
<b>2013</b>	<b>134,2</b>	<b>148,6</b>	<b>117,6</b>	<b>139,5</b>	<b>137,5</b>	<b>117,3</b>	<b>116,6</b>	<b>93,5</b>	<b>122,6</b>	<b>148,7</b>	<b>155,1</b>	<b>127,6</b>	<b>130,1</b>				
ENE	135,3	147,3	116,2	136,7	135,6	116,0	119,4	90,4	121,5	139,2	152,9	126,8	129,6	1,2	1,2	4,1	
FEB	131,7	148,4	116,5	138,2	136,1	116,2	116,5	90,3	121,8	148,8	153,2	126,5	128,6	-0,8	0,4	1,7	
MAR	131,7	148,3	116,8	138,3	136,2	116,4	115,3	90,3	121,3	149,7	153,2	126,7	128,5	-0,1	0,3	1,2	
ABR	132,4	148,4	117,0	138,4	136,4	117,0	113,7	90,8	121,7	149,7	153,9	126,9	128,7	0,2	0,5	1,6	
MAY	130,6	148,7	117,4	138,8	136,7	117,0	114,4	91,0	122,3	149,7	154,3	127,2	128,3	-0,3	0,2	0,9	
JUN	131,3	148,9	117,6	139,1	136,9	117,1	115,5	91,5	122,6	149,7	155,1	127,8	128,9	0,5	0,6	1,7	
JUL	132,0	149,0	117,8	139,5	138,3	117,1	116,9	92,8	123,0	149,7	155,5	128,1	129,6	0,5	1,2	2,2	
AGO	134,0	149,0	118,0	140,0	138,3	117,3	117,1	92,8	123,3	149,6	155,8	128,1	130,4	0,6	1,8	3,1	
SEP	134,3	149,2	118,0	140,8	138,5	117,8	117,5	95,7	123,0	149,6	156,4	128,2	130,8	0,3	2,1	3,2	
OCT	137,6	149,0	118,0	141,4	138,7	117,9	117,3	97,2	123,1	149,6	156,4	128,1	131,9	0,8	3,0	4,4	
NOV	139,8	148,2	118,6	141,5	138,9	118,6	117,3	99,4	123,6	149,6	157,1	128,1	132,8	0,7	3,7	4,4	
DIC	139,4	148,5	118,7	141,5	139,0	118,6	118,2	100,0	123,5	149,6	157,7	128,3	132,9	0,1	3,7	3,7	
<b>2014</b>	<b>142,8</b>	<b>150,2</b>	<b>120,1</b>	<b>146,1</b>	<b>141,8</b>	<b>122,2</b>	<b>123,1</b>	<b>104,2</b>	<b>125,2</b>	<b>159,0</b>	<b>162,3</b>	<b>130,7</b>	<b>136,6</b>				
ENE	141,8	147,9	119,0	142,0	139,1	119,1	123,4	102,1	123,7	149,6	158,6	128,4	134,7	1,4	1,4	3,9	
FEB	142,4	149,3	119,2	142,9	140,2	120,3	122,8	102,1	124,4	159,4	159,9	130,0	135,6	0,7	2,0	5,4	
MAR	144,1	149,7	119,4	144,2	140,5	120,5	122,5	101,9	124,2	159,5	160,4	130,3	136,3	0,5	2,6	6,1	
ABR	145,1	150,0	119,7	144,9	140,5	120,6	122,6	102,4	124,6	159,7	160,8	130,6	136,9	0,4	3,0	6,4	
MAY	145,4	149,7	120,0	146,0	141,1	121,2	122,7	103,5	125,0	159,9	162,0	130,7	137,3	0,3	3,3	7,0	
JUN	144,3	149,9	120,1	146,5	141,7	121,4	123,0	103,4	125,0	159,9	162,5	130,9	137,1	-0,1	3,2	6,4	
JUL	142,9	150,4	120,2	146,9	141,8	122,9	122,6	103,4	124,8	159,9	162,8	130,8	136,7	-0,3	2,9	5,5	
AGO	140,9	150,9	120,2	147,3	141,9	123,9	122,3	103,6	125,3	159,9	163,3	130,9	136,2	-0,4	2,5	4,4	
SEP	140,0	151,0	120,2	147,7	143,5	123,9	122,6	105,2	126,0	159,9	163,6	130,9	136,2	0,0	2,5	4,1	
OCT	139,8	151,4	120,7	147,9	143,6	124,1	123,6	107,7	125,9	159,9	164,0	131,3	136,5	0,2	2,7	3,5	
NOV	142,1	151,4	120,9	148,3	143,6	124,3	124,5	107,7	126,7	159,9	164,4	131,4	137,5	0,7	3,5	3,5	
DIC	145,3	151,1	121,2	148,1	143,8	124,5	124,0	107,7	126,7	159,9	165,1	131,7	138,5	0,7	4,2	4,2	
<b>2015</b>	<b>148,1</b>	<b>151,5</b>	<b>121,6</b>	<b>148,9</b>	<b>145,0</b>	<b>126,4</b>	<b>120,4</b>	<b>108,4</b>	<b>127,8</b>	<b>167,0</b>	<b>166,6</b>	<b>132,6</b>	<b>139,7</b>				
ENE	147,5	151,1	121,2	148,3	143,8	125,4	123,6	107,8	127,1	160,0	165,4	132,0	139,3	0,6	0,6	3,4	
FEB	149,9	151,1	121,6	148,8	144,4	125,7	119,2	107,9	127,3	168,9	166,0	132,2	140,0	0,5	1,1	3,2	
MAR	148,4	151,5	121,7	149,1	145,9	127,1	118,7	108,9	128,0	169,2	167,2	132,9	139,9	-0,1	1,0	2,6	
ABR	146,7	152,2	121,9	149,3	146,0	127,5	120,0	109,0	128,6	169,7	167,8	133,2	139,7	-0,1	0,9	2,0	