



INDICADORES FINANCIEROS

Setiembre
2018



BANCO CENTRAL DEL PARAGUAY

Federación Rusa y Augusto Roa Bastos

www.bcp.gov.py

Asunción - Paraguay



Publicación editada por:

Estudios Económicos
Departamento de Estadísticas Macroeconómicas
BANCO CENTRAL DEL PARAGUAY



Resumen Ejecutivo

Los créditos continúan con la senda de recuperación observada desde mediados del 2017. Así, a setiembre de 2018, el crédito en moneda nacional (MN) ha crecido a una tasa interanual de 14,8%, mientras que el crédito en moneda extranjera (ME) ha aumentado a una tasa del 9,2%.

Por su parte, los depósitos en MN continúan creciendo a una tasa interanual del 8,9%, aunque se observa una desaceleración a partir del mes de diciembre de 2017. En contrapartida, los depósitos en ME han registrado el tercer mes consecutivo de variación interanual negativa, aunque a menor ritmo. Así, al mes de setiembre los depósitos en ME han caído en 1,4%.

Todas las tasas de interés activas del sistema bancario en MN se han reducido con respecto al mismo mes del año anterior. En tanto que en ME, se ha verificado disminuciones interanuales en las tasas para préstamos de desarrollo y de consumo, en cambio se ha incrementado las tasas para préstamos comerciales, vivienda y sobregiros.

El promedio ponderado de la tasa de interés activa en MN del sistema bancario ha sido del 15,60%, mientras que el promedio ponderado de la tasa pasiva en MN se ha ubicado en 4,10%.

Asimismo, el promedio ponderado de la tasa de interés activa en ME del sistema bancario ha observado una tasa del 7,64%, mientras que el promedio ponderado de la tasa pasiva en ME se ha situado en 2,47%.

En las empresas financieras los promedios ponderados de las tasas activas y pasivas en MN se han ubicado en 24,12% y 7,34%, respectivamente.

Por su parte, en ME los promedios de las tasas activas y pasivas se han situado en 15,55% y 4,78%, respectivamente.

Con respecto a la tasa de política monetaria (TPM) del Banco Central del Paraguay (BCP), en reunión de fecha 23 de octubre de 2018, el Comité Ejecutivo de Operaciones de Mercado Abierto (CEOMA), decidió por unanimidad mantener la tasa de interés de política monetaria en 5,25% anual.

La Reserva Federal (FED), en su última reunión de fecha 26 de setiembre de 2018, ha decidido aumentar las tasas de interés en el rango de 2,00% al 2,25%. El Comité espera aumentos graduales adicionales en la tasa de fondos federales consistentes con la expansión sostenida de la actividad económica, las condiciones del mercado laboral y la inflación cercana a la meta del 2%.

El Consejo de Gobierno del Banco Central Europeo (BCE), en su reunión del 25 de octubre de 2018, ha decidido mantener sin variación las tasas de interés oficiales del BCE para la implementación de la política monetaria. Al respecto, el BCE espera que sigan en sus niveles actuales hasta al menos durante el verano de 2019 y en todo caso durante el tiempo necesario para asegurar la continuación de la convergencia sostenida de la inflación hacia el 2 % en el mediano plazo.

El Comité de Política Monetaria (Copom) del Banco Central de Brasil, en su última reunión del 31 de octubre decidió mantener la tasa Selic en 6,5% anual. El Copom resalta que las próximas decisiones de la política monetaria continuarán dependiendo de la evolución de la actividad económica, del balance de riesgos y de las proyecciones y expectativas de inflación.

Tasa de Interés Bancarias Efectivas

Tasa de Interés Activa en Moneda Nacional (MN)

En el mes de septiembre de 2018, el promedio ponderado de la tasa de interés¹ para las operaciones activas en MN de los bancos se ha ubicado en un 15,60%, inferior en 0,76 p.p. a la tasa verificada en igual mes del año anterior.

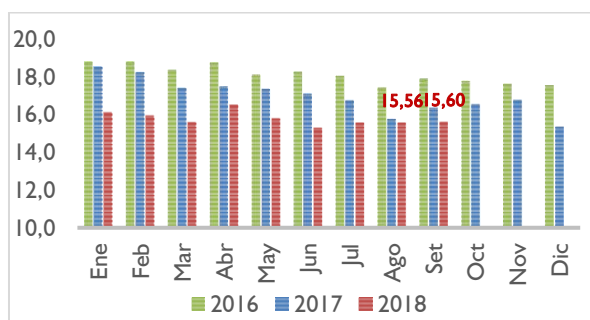
Tabla N° 1 Tasa de Interés Activa en MN

	Comerciales	Desarrollo	Consumo	Vivienda	Sobregiros	Tarjetas de Créditos	Promedio Ponderado
sep-17	13,49	9,94	29,94	12,79	34,56	14,91	16,36
ago-18	12,98	9,49	28,71	11,67	31,35	12,92	15,56
sep-18	12,90	9,83	29,10	11,54	29,87	12,97	15,60
Var. Mensual	-0,08	0,34	0,39	-0,13	-1,48	0,05	0,03
Var. Interanual	-0,59	-0,11	-0,84	-1,25	-4,69	-1,94	-0,76

Fuente: Superintendencia de Bancos

En términos sectoriales, hubo disminuciones mensuales en las tasas para Préstamos Comerciales (0,08 p.p.), en los Préstamos para la Vivienda (0,13 p.p.) y en los Sobregiros (1,48 p.p.) Por otro lado, hubo aumentos en las tasas de Préstamos de Desarrollo (0,34 p.p.), en los Préstamos Personales de Consumo (0,39 p.p.) y en las Tarjetas de Créditos (0,05 p.p.).

Gráfico N° 1 Tasa de Interés Activa en MN Promedio Ponderado



Fuente: Superintendencia de Bancos

¹ Todas las tasas mencionadas en el presente informe son tasas anuales promedios ponderados, calculados conforme a los reportes mensuales de la Superintendencia de Bancos. Datos sujetos a revisión.

Tasa de Interés Pasiva en Moneda Nacional

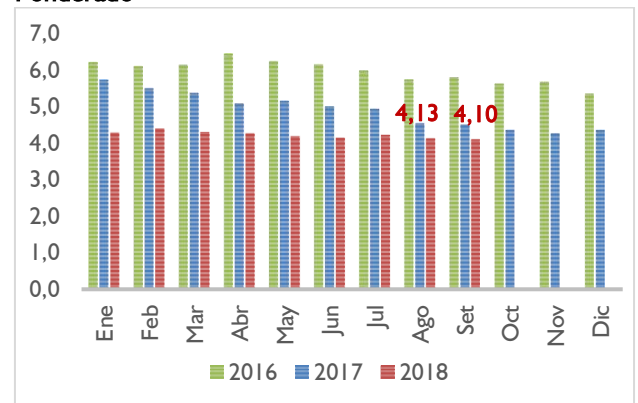
El promedio ponderado de la tasa de interés pasiva en MN, en el mes de septiembre de 2018, ha sido del 4,10%, inferior a la registrada en el mismo mes del año anterior en 0,39 p.p. Por tipos de depósitos, no se han registrado variaciones mensuales en los Depósitos a la Vista. No obstante, hubo variaciones negativas en los Depósitos a Plazo (0,12 p.p.) y positivas en los CDA (0,05 p.p.).

Tabla N° 2 Tasa de Interés Pasiva en MN

	Vista	Plazo	CDA	Promedio Ponderado
sep-17	0,93	6,40	7,54	4,50
ago-18	1,01	6,69	7,62	4,13
sep-18	1,01	6,57	7,67	4,10
Var. Mensual	0,00	-0,12	0,05	-0,02
Var. Interanual	0,08	0,17	0,13	-0,39

Fuente: Superintendencia de Bancos

Gráfico N° 2 Tasa de Interés Pasiva en MN Promedio Ponderado

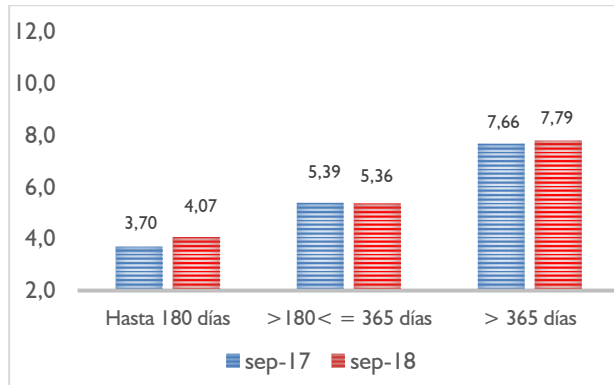


Fuente: Superintendencia de Bancos

La tasa promedio ponderada de la curva de rendimientos de los CDA, en MN, se ha situado en 7,67%, superior a la registrada en el mismo periodo del año anterior (0,13 p.p.). La curva ha mostrado tasas superiores en los CDA hasta 180 días (0,4 p.p.) y en los CDA mayores a 365 días (0,1 p.p.). En

contrapartida, ha disminuido en los plazos de 180 a 365 días (0,03 p.p.).

Gráfico N° 3 Curva de Rendimiento de CDA en MN



Fuente: Superintendencia de Bancos

Tasa de Interés Activa en Moneda Extranjera

El promedio ponderado de la tasa de interés activa en ME de los bancos se ha ubicado en 7,64% en septiembre de 2018, superior a la tasa registrada en el mismo mes del año anterior en 0,37 p.p.

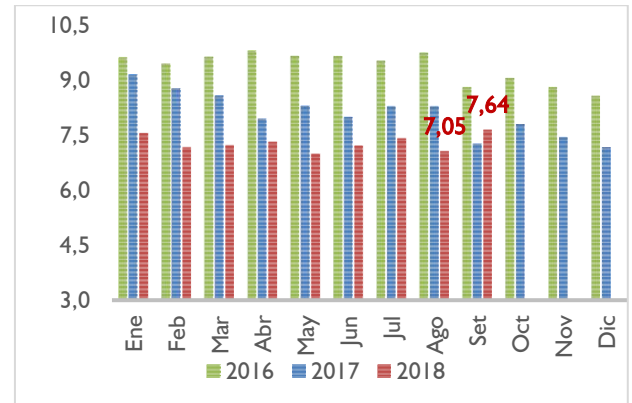
En términos sectoriales, se han observado aumentos mensuales en las tasas para los Préstamos Comerciales (0,70 p.p.), en los Préstamos de Desarrollo (0,40 p.p.), en los Préstamos para la Vivienda (1,25 p.p.) y en los Sobregiros (1,30 p.p.). En contrapartida, se han reducido las tasas para los Préstamos Personales de Consumo (1,30 p.p.).

Tabla N° 5 Tasa de Interés Activa en ME

	Comerciales	Desarrollo	Consumo	Vivienda	Sobregiros	Promedio Ponderado
sep-17	6,83	8,11	9,29	8,82	13,59	7,27
ago-18	6,85	7,13	8,66	8,40	13,94	7,05
sep-18	7,55	7,53	7,36	9,65	15,24	7,64
Var. Mensual	0,70	0,40	-1,30	1,25	1,30	0,59
Var. Interanual	0,73	-0,58	-1,93	0,84	1,65	0,37

Fuente: Superintendencia de Bancos

Gráfico N° 4 Tasa de Interés Activa en ME Promedio Ponderado



Fuente: Superintendencia de Bancos

Tasa de Interés Pasiva en Moneda Extranjera

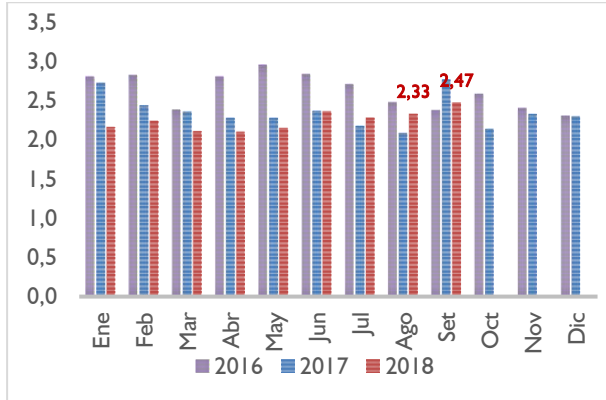
La tasa de interés pasiva en ME se ha ubicado en el mes de septiembre de 2018 en 2,47%, inferior a la tasa registrada en el mismo mes del año anterior en 0,29 p.p. Así también, se han verificado variaciones negativas mensuales en las tasas de los Depósitos a Vista (0,01 p.p.) y variaciones positivas, tanto en los Depósitos a Plazo (2,00 p.p.) como en los CDA (0,22 p.p.).

Tabla N° 4 Tasa de Interés Pasiva en ME

	Vista	Plazo	CDA	Promedio Ponderado
sep-17	0,16	3,37	5,09	2,77
ago-18	0,15	2,09	4,26	2,33
sep-18	0,14	4,09	4,48	2,47
Var. Mensual	-0,01	2,00	0,22	0,14
Var. Interanual	-0,02	0,72	-0,60	-0,29

Fuente: Superintendencia de Bancos

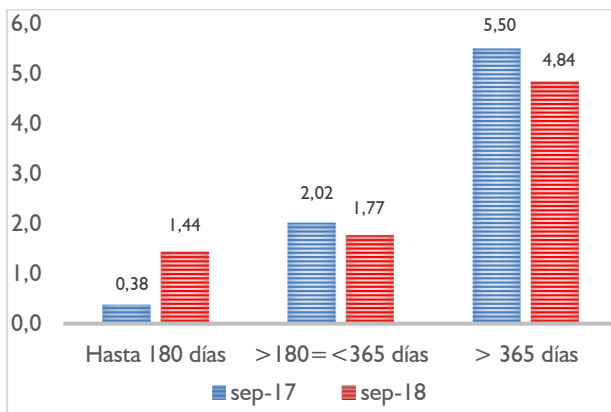
Gráfico N° 5 Tasa de Interés Pasiva en ME Ponderado



Fuente: Superintendencia de Bancos

La tasa promedio ponderada de la curva de rendimiento de CDA en moneda extranjera ha sido de 4,48%, inferior a la registrada en igual periodo del año anterior en 0,60 p.p. La curva ha mostrado incrementos interanuales en los CDA hasta 180 días (1,06 p.p.). Por otro lado, se ha registrado disminuciones en los CDA de 180 a 365 días (0,25 p.p.) y en los mayores a 365 días (0,66 p.p.).

Gráfico N° 6 Curva de Rendimiento de CDA en ME

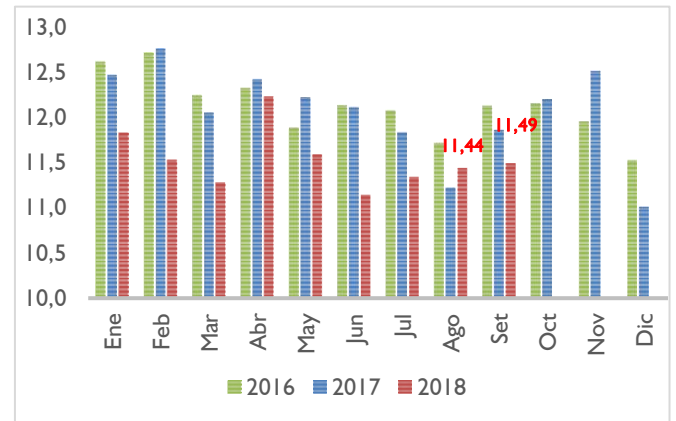


Fuente: Superintendencia de Bancos

Margen de Intermediación

El margen de intermediación financiera de los bancos, medido como la diferencia entre las tasas activas y pasivas en MN, se ha situado en una tasa del 11,49% inferior al registrado en septiembre de 2017, en 0,37 p.p.

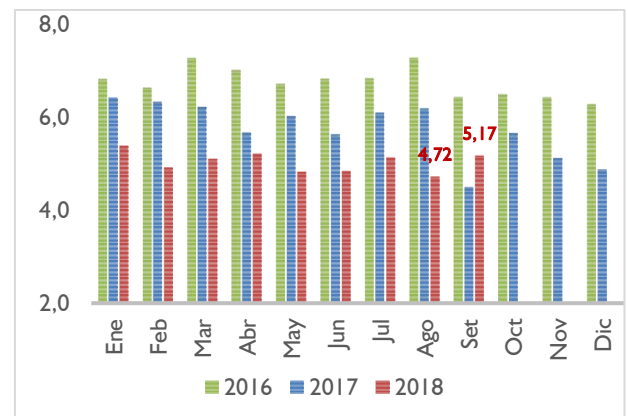
Gráfico N° 7 Margen de Intermediación en MN



Fuente: Superintendencia de Bancos

Por otro lado, el margen de intermediación en ME se ha ubicado en 5,17% en el mes de septiembre de 2018. Dicho margen es superior al registrado en el mismo periodo del año anterior en 0,66 p.p.

Gráfico N° 8 Margen de Intermediación en ME



Fuente: Superintendencia de Bancos

Tasa de Interés Efectiva de las Empresas Financieras

Tasa de Interés Activa en Moneda Nacional

La tasa de interés activa en MN de las empresas financieras ha cerrado en el mes de septiembre de 2018 en 24,12%, inferior en 0,28 p.p. al mes precedente y en 2,14 p.p. respecto al mismo mes en el año 2017.

En términos sectoriales, y con respecto al mes anterior, han aumentado las tasas para Préstamos

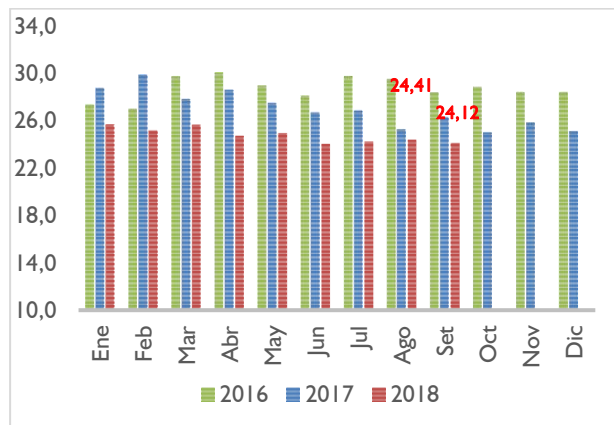
de Desarrollo (0,05 p.p.) y las de los Préstamos de Consumo (0,46 p.p.). En cambio, ha disminuido las tasas para Préstamos Comerciales (0,49 p.p.), los Préstamos para la Vivienda (3,32 p.p.) y las tasas de las Tarjetas de Crédito (0,12 p.p.).

Tabla N° 5 Tasa de Interés Activa en MN

	Comerciales	Desarrollo	Consumo	Vivienda	Tarjetas de Créditos	Promedio Ponderado
sep-17	19,19	16,93	30,84	15,85	15,09	26,26
ago -18	17,80	17,02	29,50	11,22	13,05	24,41
sep-18	17,31	17,07	29,96	7,90	12,93	24,12
Var. Mensual	-0,49	0,05	0,46	-3,32	-0,12	-0,28
Var. Interanual	-1,88	0,14	-0,88	-7,95	-2,16	-2,14

Fuente: Superintendencia de Bancos

Gráfico N° 9 Tasa de Interés Activa en MN Promedio Ponderado



Fuente: Superintendencia de Bancos

Tasa de Interés Pasiva en Moneda Nacional

La tasa de interés promedio ponderado para las captaciones en MN de las empresas financieras se ha posicionado en 7,34%, valor superior al registrado en el mes anterior en 0,17 p.p. Así, han aumentado en forma mensual los Depósitos a Plazo en 0,47 p.p., y los CDA, en 0,15 p.p. Las tasas de los Depósitos a la Vista no han registrado variaciones.

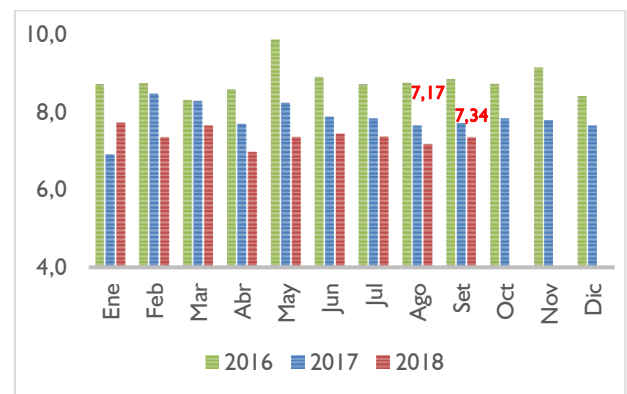
Tabla N° 6 Tasa de Interés Pasiva MN

	Vista	Plazo	CDA	Promedio Ponderado
sep-17	0,64	8,82	9,36	7,70
ago -18	0,62	7,49	8,65	7,17
sep-18	0,62	7,96	8,79	7,34
Var. Mensual	0,00	0,47	0,15	0,17
Var. Interanual	-0,02	-0,86	-0,56	-0,36

Fuente: Superintendencia de Bancos

En términos interanuales, la tasa de interés pasiva promedio ponderada, en MN, ha tenido una variación negativa de 0,36 p.p.

Gráfico N° 10 Tasa de Interés Pasiva en MN Promedio Ponderado



Fuente: Superintendencia de Bancos

Tasa de Interés Activa en Moneda Extranjera

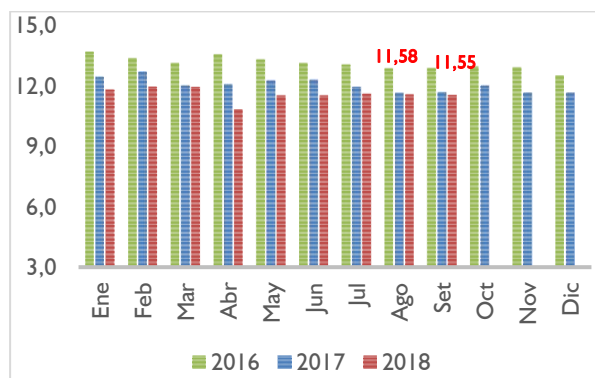
La tasa de interés activa para las operaciones en ME de las empresas financieras se han situado en 11,55%, inferior al mismo mes del año anterior en 0,12 p.p. Por sectores, han aumentado en forma mensual las tasas de los Préstamos de Desarrollo en 0,32 p.p. y la tasa de Préstamos de Consumo en 0,15 p.p. En contrapartida, han disminuido las tasas de los Préstamos Comerciales en 0,24 p.p.

Tabla N° 7 Tasa de Interés Activa en ME

	Comerciales	Desarrollo	Consumo	Promedio Ponderado
set-17	11,26	s/m	12,01	11,67
ago -18	11,51	8,68	11,66	11,58
set-18	11,27	9,00	11,81	11,55
Var. Mensual	-0,24	0,32	0,15	-0,03
Var. Interanual	0,00	s/m	-0,20	-0,12

Fuente: Superintendencia de Bancos

Gráfico N° 11 Tasa de Interés Activa en ME Promedio Ponderado



Fuente: Superintendencia de Bancos

Tasa de Interés Pasiva en Moneda Extranjera

La tasa de interés pasiva en ME de las empresas financieras se ha ubicado en 4,78% en septiembre de 2018. Esta tasa es inferior en 0,40 p.p. al registrado en el mes de agosto de 2018.

La tasa para los Depósitos a la Vista ha aumentado en el mes en 0,10 p.p., y la tasa para los CDA se ha incrementado en 0,33 p.p.

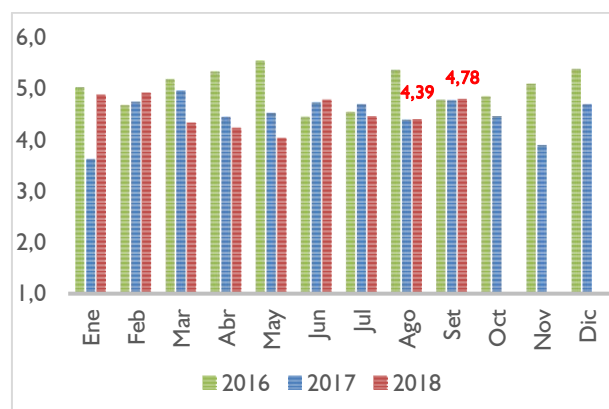
Tabla N° 8 Tasa de Interés Pasiva en ME

	Vista	Depósitos a Plazo	CDA	Promedio Ponderado
sep-17	0,92	s/m	5,50	4,77
ago -18	0,37	s/m	5,22	4,39
set-18	0,47	s/m	5,54	4,78
Var. Mensual	0,10	s/m	0,33	0,40
Var. Interanual	-0,45	s/m	0,04	0,01

Fuente: Superintendencia de Bancos

En el mes de septiembre de 2018, el promedio ponderado de la tasa pasiva en ME de las empresas financieras ha sido superior en 0,01 p.p. a la tasa que se había observado en el mismo periodo de 2017.

Gráfico N° 12 Tasa de Interés Pasiva en ME Promedio Ponderado

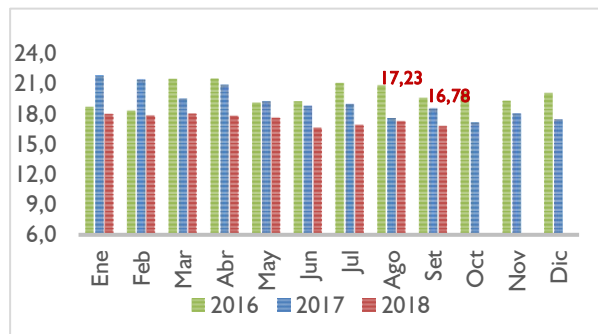


Fuente: Superintendencia de Bancos

Margen de Intermediación

El margen de intermediación de las empresas financieras, medido como la diferencia entre las tasas activas y pasivas en MN, se ha situado en 16,78% en septiembre de 2018. El margen es inferior en 0,45 p.p. al mes precedente e inferior en 1,78 p.p. al mismo periodo del año anterior.

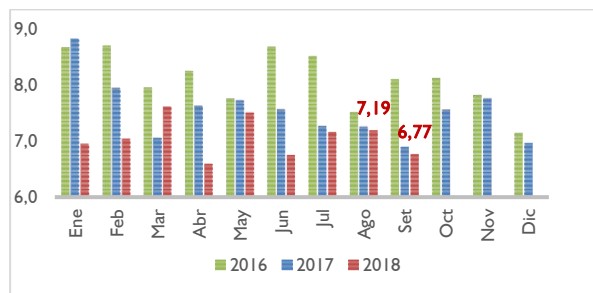
Gráfico N° 13 Margen de Intermediación en MN



Fuente: Superintendencia de Bancos

Por otro lado, el margen de intermediación en ME ha sido de 6,77% en el mes de septiembre de 2018, inferior en 0,42 p.p. con respecto al observado en el mes anterior y 0,13 p.p. respecto al mismo periodo del año anterior.

Gráfico N° 14 Margen de Intermediación en ME

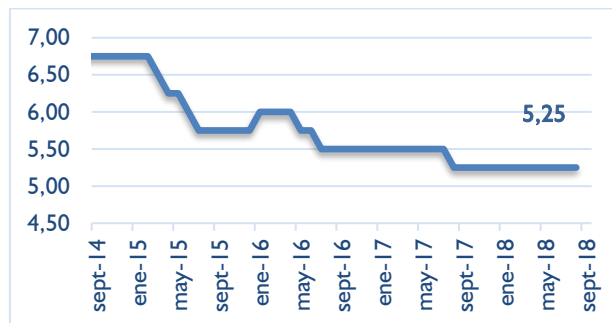


Fuente: Superintendencia de Bancos

Tasas de Interés de Política Monetaria

Con respecto a la tasa de política monetaria (TPM) del Banco Central del Paraguay (BCP), en reunión de fecha 23 de octubre de 2018, el Comité Ejecutivo de Operaciones de Mercado Abierto (CEOMA), decidió por unanimidad mantener la tasa de interés de política monetaria en 5,25% anual.

Gráfico N° 15 Tasa de Política Monetaria (TPM)

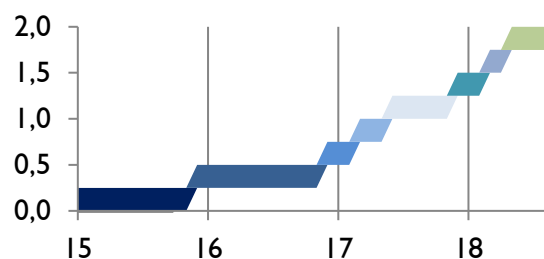


Fuente: Gerencia de Mercados

Reserva Federal

La Reserva Federal (FED), en su última reunión de fecha 26 de setiembre de 2018, ha decidido aumentar las tasas de interés en el rango de 2,00% al 2,25%. El Comité espera aumentos graduales adicionales en la tasa de fondos federales consistentes con la expansión sostenida de la actividad económica, las condiciones del mercado laboral y la inflación cercana a la meta del 2%.

Gráfico N° 16 Tasa Referencial FED (EEUU)



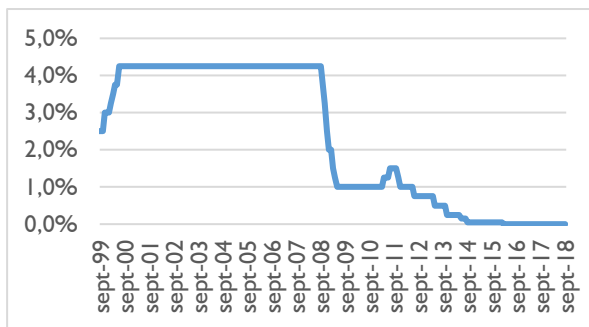
Fuente: Reserva Federal

Banco Central Europeo

El Consejo de Gobierno del Banco Central Europeo (BCE), en su reunión del 25 de octubre de 2018, ha decidido mantener sin variación las tasas de interés oficiales del BCE para la implementación de la política monetaria. Al respecto, el BCE espera que sigan en sus niveles actuales hasta al menos durante el verano de 2019 y en todo caso durante el tiempo necesario para asegurar la continuación de la

convergencia sostenida de la inflación hacia el 2 % en el mediano plazo.

Gráfico N° 17 Tasa de Interés de Política Monetaria Zona Euro

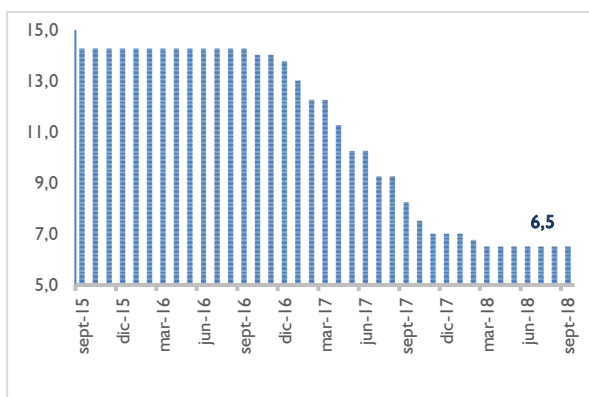


Fuente: Banco Central Europeo

Banco Central de Brasil

El Comité de Política Monetaria (Copom) del Banco Central de Brasil, en su última reunión del 31 de octubre decidió mantener la tasa Selic en 6,5% anual. El Copom resalta que las próximas decisiones de la política monetaria continuarán dependiendo de la evolución de la actividad económica, del balance de riesgos y de las proyecciones y expectativas de inflación.

Gráfico N° 18 Tasa Selic (Brasil).



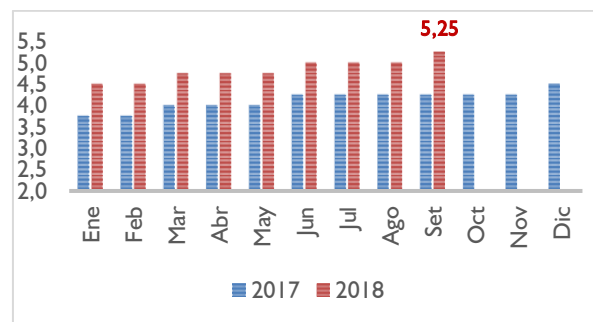
Fuente: Banco Central del Brasil

Tasas de Interés Internacionales

PRIME y LIBOR

En el mes de setiembre de 2018, la tasa prime ha subido un 0,25%, ubicándose en 5,25%, en línea con el ajuste de la tasa de referencia de la economía americana.

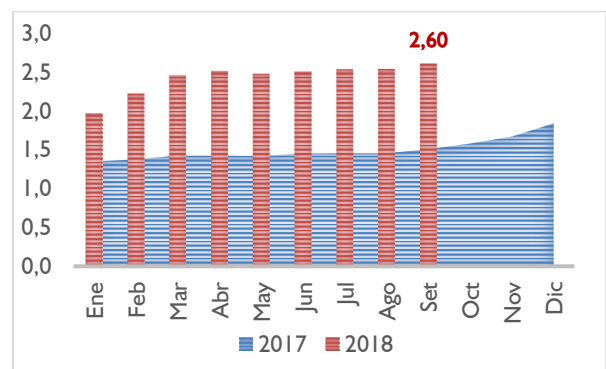
Gráfico N° 19 PRIME (Seis meses)



Fuente: Reuters

Por su parte, la tasa LIBOR promedio se ha situado en 2,60%, superior al valor registrado en el mismo periodo del año anterior en 1,098 p.p.

Gráfico N° 20 LIBOR (Seis meses)



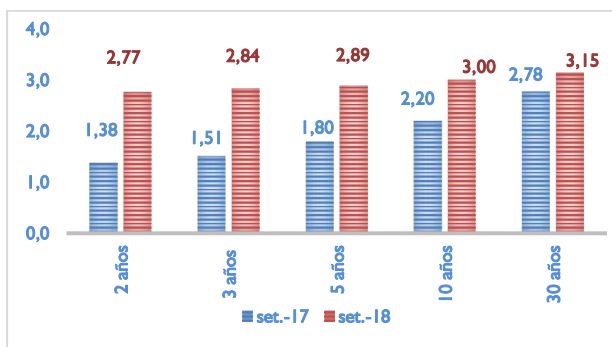
Fuente: Reuters

Bonos del Tesoro de Estados Unidos

La curva de rendimiento de los bonos del Tesoro de los Estados Unidos, para todos los plazos, se ha ubicado en el mes de setiembre de 2018 por encima de la curva observada en el mismo periodo de 2017.

Así, el promedio simple de las tasas de los distintos plazos ha sido de 2,93%, superior a la observada en igual período del año anterior que fue del 1,0%.

Gráfico N° 21 Rendimiento de Bonos del Tesoro de los Estados Unidos.



Operaciones Bursátiles - Instrumentos Financieros Negociados

Las transacciones realizadas en el mes de setiembre de 2018 en la Bolsa de Valores y Productos de Asunción S.A., ha alcanzado ₡ 151.127 millones, cifra inferior al del mes anterior en 59,37%. El acumulado a setiembre se ha situado en ₡ 2.573.068 millones, superior al acumulado registrado en el mismo periodo del año anterior en 65,52%. De las transacciones registradas al mes de setiembre en la Bolsa, el 92,2% corresponde a operaciones de Renta Fija, el 5,5% a Renta Variable, el 2,1% a Operaciones de Reporto y el 0,10% a Derivados (futuros de divisas), operación concretada a partir del mes de diciembre de 2017.

Las operaciones primarias a setiembre de 2018 han alcanzado ₡ 1.585.426 millones y las operaciones secundarias² alcanzaron ₡ 987.642 millones, representando del total operado el 61,62% y el 38,38%, respectivamente.

² Los títulos valores, tanto de renta fija o variable (acciones, bonos, etc.) son emitidos por las empresas en el mercado primario. El mercado primario de valores se caracteriza por la emisión de instrumentos nuevos al mercado financiero, donde los mismos son vendidos y colocados por la empresa emisora. El mercado

secundario títulos. Esta operación es muy importante, puesto que la liquidez, junto con el riesgo y el rendimiento, son los elementos básicos para decidir sobre una inversión.



Instrumentos Financieros en Millones de Guaraníes:

INSTRUMENTOS DE CAPITAL Y DE DEUDA	2018		Acumulado		Ago. 18/Set18	Interanual Acumulado
	Agosto	Setiembre	2017	2018	%	%
Renta Variable	56.807	5.285	116.704	142.345	-90,70%	21,97%
Acciones	56.807	5.285	116.704	142.345	-90,70%	21,97%
Renta Fija	314.221	144.091	1.380.760	2.373.355	-54,14%	71,89%
Bonos en Gs	144.871	112.386	598.165	1.508.203	-22,42%	152,14%
Bonos USD	168.370	30.070	754.748	823.131	-82,14%	9,06%
Títulos de Crédito en Gs	726	948	13.125	9.570	30,65%	-27,09%
Títulos de Crédito en USD	254	687	14.722	4.896	170,19%	-66,75%
Cuotas de Participación	0	0	0	27.556	0%	0%
Reporto	896	1.751	57.075	54.856	95,45%	-3,89%
Reporto en Gs	896	0	54.855	51.172	-100,00%	-6,71%
Reporto en USD	0	1.751	2.220	3.685	0%	0%
Derivados (Futuros de divisas)	0	0	0	2511	0,00%	0%
Total operado	371.924	151.127	1.554.539	2.573.068	-59,37%	65,52%

	Acumulado Setiembre 2017	Participación %	Acumulado Setiembre 2018	Participación %
Primario	789.662	50,80%	1.585.426	61,62%
Secundario	764.879	49,20%	987.642	38,38%
Total operado	1.554.540		2.573.068	

Fuente: Bolsa de Valores y Productos de Asunción SA.

Cuadro N° 1
Tasas de interés bancarias
En porcentajes anuales - Ponderación sobre saldos
Setiembre 2018 - Cifras sujetas a revisión

Tasas activas Moneda Nacional	Nominales			Efectivas Promedio	Monto I/ Millones de Gs.
	Mínima	Máxima	Promedio		
Préstamos					
Comerciales	5,61	36,28	12,06	12,90	21.496.345
De Desarrollo	6,98	21,40	9,72	9,83	5.111.200
Personales de Consumo	5,28	36,62	25,67	29,10	6.939.059
Personales para la Vivienda	6,60	21,52	10,96	11,54	2.034.334
Otros	s/m	s/m	s/m	s/m	s/m
PROMEDIO PONDERADO	5,80	33,37	14,32	15,54	35.580.937
Sobregiros	8,00	33,15	26,12	29,87	627.517
Tarjetas de Crédito	12,00	12,44	12,27	12,97	2.648.005
PROMEDIO PONDERADO GLOBAL	6,26	31,94	14,37	15,60	38.856.459

Tasas activas Moneda Extranjera	Nominales			Efectivas Promedio	Monto Millones de Gs.
	Mínima	Máxima	Promedio		
Préstamos					
Comerciales	1,92	16,31	7,37	7,55	24.402.513
De Desarrollo	3,79	13,78	7,46	7,53	9.195.893
Personales de Consumo	4,20	15,96	7,15	7,36	548.195
Personales para la Vivienda	6,85	12,26	9,26	9,65	302.048
Otros	s/m	s/m	s/m	s/m	s/m
PROMEDIO PONDERADO	2,50	15,60	7,41	7,56	34.448.650
Sobregiros M/E	8,00	15,32	14,26	15,24	354.168
PROMEDIO PONDERADO GLOBAL	2,56	15,59	7,48	7,64	34.802.818

Tasas pasivas Moneda Nacional	Nominales			Efectivas Promedio	Monto Millones de Gs.
	Mínima	Máxima	Promedio		
Depósitos a la Vista	0,01	5,48	1,00	1,01	18.028.433
Depósitos a Plazo	2,08	10,26	6,50	6,57	482.846
<= 90 días	3,00	4,25	4,24	4,31	50.000
<= 180 días	1,50	4,30	3,83	3,88	664
<= 365 días	1,50	5,00	3,98	4,04	19.702
> 365 días	2,00	11,25	6,90	6,97	412.480
Títulos Valores Emitidos	s/m	s/m	s/m	s/m	50.010
<= 90 días	s/m	s/m	s/m	s/m	s/m
<= 180 días	s/m	s/m	s/m	s/m	s/m
<= 365 días	s/m	s/m	s/m	s/m	10
> 365 días	s/m	s/m	s/m	s/m	50.000
Certificados de Depósitos de Ahorro	1,93	9,87	7,52	7,67	15.282.842
CDA hasta 180 días	0,75	5,38	4,01	4,07	184.938
C.D.A. <= 365 días	0,25	7,50	5,32	5,36	468.702
CDA > 365 días	2,00	10,00	7,64	7,79	14.629.202
Otros Depósitos	s/m	s/m	s/m	s/m	94.933
PROMEDIO PONDERADO	0,91	7,53	4,03	4,10	33.939.065

Tasas pasivas Moneda Extranjera	Nominales			Efectivas	Monto Millones de Gs.
	Mínima	Máxima	Promedio		
Depósitos a la Vista	0,01	3,00	0,14	0,14	12.716.891
Depósitos a Plazo	0,74	4,89	4,06	4,09	81.540
<= 90 días	s/m	s/m	s/m	s/m	6.190
<= 180 días	0,50	1,10	1,09	1,09	1.783
<= 365 días	0,50	0,50	0,50	0,50	254
> 365 días	0,75	5,00	4,14	4,18	73.313
Títulos Valores Emitidos	s/m	s/m	s/m	s/m	324.246
<= 90 días	s/m	s/m	s/m	s/m	s/m
<= 180 días	s/m	s/m	s/m	s/m	s/m
<= 365 días	s/m	s/m	s/m	s/m	s/m
> 365 días	s/m	s/m	s/m	s/m	324.246
Certificados de Depósitos de Ahorro	0,49	6,59	4,43	4,48	14.755.870
CDA hasta 180 días	0,10	2,20	1,43	1,44	510.822
CDA <= 365 días	0,50	3,90	1,77	1,77	1.156.276
CDA > 365 días	0,50	7,00	4,78	4,84	13.088.772
Otros Depósitos	2,00	2,00	2,00	2,00	168.455
PROMEDIO PONDERADO	0,28	4,91	2,44	2,47	28.047.004

Fuente : Datos proveídos por la Superintendencia de Bancos.

Cuadro N° 2

Tasas de Interés efectivas bancarias

Promedio mensuales en porcentajes anuales - Ponderación sobre saldos

Setiembre 2018 - Cifras sujetas a revisión

Tasas Activas Moneda Nacional													
	sept-17	oct-17	nov-17	dic-17	ene-18	feb-18	mar-18	abr-18	may-18	jun-18	jul-18	ago-18	sept-18
- Préstamos Comerciales	13,49	14,11	14,31	12,53	13,10	12,54	12,23	14,35	13,12	12,25	12,71	12,98	12,90
- Préstamos de Desarrollo	9,94	10,58	10,15	9,94	9,56	10,20	10,61	9,71	9,77	9,64	9,48	9,49	9,83
- Personales de Consumo	29,94	29,40	28,92	27,47	29,21	29,60	28,68	29,09	29,11	29,26	29,39	28,71	29,10
- Personales para la Vivienda	12,79	11,62	12,46	12,27	12,31	12,50	12,21	12,84	12,43	12,23	12,21	11,67	11,54
- Otros ^{1/}	s/m	s/m	s/m	s/m	s/m	s/m	s/m	s/m	s/m	s/m	s/m	s/m	s/m
PROMEDIO PONDERADO	16,17	16,44	16,66	15,27	16,10	15,83	15,47	16,50	15,70	15,18	15,46	15,47	15,54
- Sobregiros	34,56	34,34	36,21	32,14	31,36	30,91	31,70	29,95	29,91	30,30	30,47	31,35	29,87
- Tarjetas de Crédito	14,91	13,96	13,79	13,45	13,26	13,38	13,29	13,45	13,27	13,10	12,97	12,92	12,97
PROMEDIO PONDERADO 2/	16,36	16,54	16,79	15,36	16,11	15,93	15,58	16,51	15,78	15,29	15,56	15,56	15,60

Tasas Pasivas Moneda Nacional													
	sept-17	oct-17	nov-17	dic-17	ene-18	feb-18	mar-18	abr-18	may-18	jun-18	jul-18	ago-18	ago-18
- Depósitos a la Vista	0,93	0,93	0,90	1,04	0,90	1,02	0,97	0,97	1,10	1,03	1,08	1,01	1,01
- Depósitos a Plazo	6,40	5,61	6,94	6,72	7,36	6,14	6,01	6,30	6,12	5,46	7,74	6,69	6,57
- Títulos Valores Emitidos	s/m	s/m	s/m	s/m	s/m	s/m	s/m	s/m	s/m	s/m	s/m	s/m	s/m
- C D A	7,54	7,41	7,58	7,81	7,75	7,94	7,86	7,82	7,51	7,64	7,72	7,62	7,67
- Otros ^{1/}	s/m	s/m	s/m	s/m	s/m	s/m	s/m	s/m	s/m	s/m	s/m	s/m	s/m
PROMEDIO PONDERADO	4,50	4,35	4,27	4,35	4,28	4,40	4,30	4,27	4,19	4,14	4,22	4,13	4,10
Spread de Tasas Bancarias MN	11,86	12,20	12,51	11,01	11,83	11,53	11,28	12,23	11,59	11,14	11,34	11,44	11,49
Spread de Tasas MN sin TC y sobregiros	11,67	12,09	12,39	10,91	11,82	11,43	11,17	12,23	11,51	11,04	11,24	11,34	11,44

Tasas Activas Moneda Extranjera													
	sept-17	oct-17	nov-17	dic-17	ene-18	feb-18	mar-18	abr-18	may-18	jun-18	jul-18	ago-18	sept-18
- Préstamos Comerciales	6,83	7,51	7,26	7,10	6,98	7,13	6,96	7,18	6,80	7,24	7,46	6,85	7,55
- Préstamos de Desarrollo	8,11	8,21	7,36	7,08	8,46	6,72	7,54	7,18	7,09	6,75	6,85	7,13	7,53
- Personales de Consumo	9,29	9,69	9,76	8,10	10,16	9,42	7,50	10,60	6,47	7,14	9,94	8,66	7,36
- Personales para la Vivienda	8,82	8,88	8,86	8,86	9,90	7,88	8,84	7,18	9,05	7,71	5,09	8,40	9,65
- Otros ^{1/}	s/m	s/m	s/m	s/m	s/m	s/m	s/m	s/m	s/m	s/m	s/m	s/m	s/m
PROMEDIO PONDERADO	7,20	7,73	7,38	7,15	7,50	7,12	7,14	7,23	6,89	7,11	7,32	6,97	7,56
- Sobregiros	13,59	13,38	13,98	11,15	12,22	12,05	15,36	14,64	14,52	15,10	14,90	13,94	15,24
PROMEDIO PONDERADO GLOBAL	7,27	7,80	7,45	7,18	7,54	7,16	7,21	7,31	6,98	7,20	7,40	7,05	7,64

Tasas Pasivas Moneda Extranjera													
	sept-17	oct-17	nov-17	dic-17	ene-18	feb-18	mar-18	abr-18	may-18	jun-18	jul-18	ago-18	sept-18
- Depósitos a la Vista	0,16	0,16	0,15	0,30	0,14	0,15	0,16	0,15	0,16	0,24	0,14	0,15	0,14
- Depósitos a Plazo	3,37	3,72	1,78	2,91	0,98	2,41	2,07	2,03	2,69	3,46	3,94	2,09	4,09
- Títulos Valores Emitidos	s/m	s/m	s/m	s/m	s/m	s/m	s/m	s/m	s/m	s/m	s/m	s/m	s/m
- C D A	5,09	3,81	4,15	4,04	3,95	4,17	4,08	4,02	4,14	4,44	4,26	4,26	4,48
PROMEDIO PONDERADO	2,77	2,14	2,33	2,30	2,16	2,24	2,11	2,10	2,15	2,36	2,28	2,33	2,47
Spread de Tasas Bancarias ME	4,50	5,66	5,12	4,88	5,38	4,91	5,10	5,21	4,82	4,84	5,13	4,72	5,17

Tasas Internacionales													
	sept-17	oct-17	nov-17	dic-17	ene-18	feb-18	mar-18	abr-18	may-18	jun-18	jul-18	ago-18	sept-18
- LIBOR (a 6 meses en dólares)	1,51	1,58	1,67	1,84	1,97	2,22	2,45	2,51	2,47	2,50	2,53	2,54	2,60
- Prime (a 6 meses en dólares)	4,25	4,25	4,25	4,50	4,50	4,50	4,75	4,75	4,75	5,00	5,00	5,00	5,25
- Selic	8,25	7,50	7,50	7,00	7,00	6,75	6,50	6,50	6,50	6,50	6,50	6,50	6,50
- Fed	1,25	1,25	1,25	1,50	1,50	1,25 - 1,5	1,50 - 1,75	1,50 - 1,75	1,50 - 1,75	1,75 - 2,00	1,75 - 2,00	1,75 - 2,00	2,00 - 2,25

Fuente : Datos provistos por la Superintendencia de Bancos.

^{1/} Préstamos al Personal, Préstamos Varios y Adelantos por Cuenta de Importadores

Cuadro N° 4
Tasas de interés bancarias - Tasas desglosadas por plazos
En porcentajes anuales
Setiembre 2018 - Cifras sujetas a revisión

Tasas activas Moneda Nacional	Mínima	Nominales Máxima	Promedio	Efectivas Promedio	Saldos Millones de Gs.
Préstamo Comercial <= 1 año	5,03	38,10	9,67	10,21	8.603.921
Préstamo Comercial > 1 año	6,00	35,07	13,66	14,69	12.892.423
Préstamo Personal - consumo <= 90 días	7,00	33,21	11,98	12,79	15.595
Préstamo Personal - consumo <= 180 días	6,98	33,05	14,25	15,30	19.129
Préstamo Personal - consumo <= 1 año	5,00	35,43	24,23	27,35	276.970
Préstamo Personal - consumo > 1 año	5,00	36,65	25,73	29,19	6.356.866
Préstamo Personal - Microcreditos <= 1 año	8,01	38,52	25,26	28,07	126.119
Préstamo Personal - Microcreditos > 1 año	15,55	36,95	29,02	33,17	144.380
Préstamo Personal - vivienda <= 1 año	7,50	18,00	10,60	10,98	36.556
Préstamo Personal - vivienda > 1 año	5,00	33,00	12,46	13,26	730.792
Préstamo Personal - vivienda AFD <= 1 año	s/m	s/m	s/m	s/m	635
Préstamo Personal - vivienda AFD > 1 año	7,50	15,00	10,10	10,57	1.266.350
Préstamos Varios <= 1 año	s/m	s/m	s/m	s/m	s/m
Préstamos Varios > 1 año	s/m	s/m	s/m	s/m	s/m
Préstamos de Desarrollo <= 1 año	5,80	23,00	9,39	9,59	1.591.576
Préstamos de Desarrollo > 1 año	7,50	22,00	9,82	9,85	2.990.797
Préstamo Personal - Otros Depósitos AFD <= 1 año	s/m	s/m	s/m	s/m	9.671
Préstamo Personal - Otros Depósitos AFD > 1 año	7,63	13,00	10,11	10,45	519.156
Tarjetas de Crédito	12,00	12,44	12,27	12,97	2.648.005
Sobregiros	8,00	33,15	26,12	29,87	627.517

Tasas activas Moneda Extranjera	Mínima	Nominales Máxima	Promedio	Efectivas Promedio	Monto Millones de Gs.
Préstamo Comercial <= 1 año	0,01	16,39	6,44	6,62	11.020.952
Préstamo Comercial > 1 año	3,50	16,25	8,13	8,32	13.381.560
Préstamo Personal - consumo <= 90 días	9,95	10,42	10,31	10,74	800
Préstamo Personal - consumo <= 180 días	6,00	15,67	7,24	7,43	9.182
Préstamo Personal - consumo <= 1 año	5,00	15,77	8,20	8,44	88.209
Préstamo Personal - consumo > 1 año	3,86	16,00	6,74	6,93	428.370
Préstamo Personal - Microcreditos <= 1 año	5,96	16,36	9,03	9,33	11.482
Préstamo Personal - Microcreditos > 1 año	7,75	15,96	12,94	13,53	10.152
Préstamo Personal - vivienda <= 1 año	0,00	0,00	0,00	0,00	2.312
Préstamo Personal - vivienda > 1 año	7,00	12,53	9,47	9,87	103.779
Préstamo Personal - vivienda AFD > 1 año	s/m	s/m	s/m	s/m	195.957
Préstamos Varios <= 1 año	s/m	s/m	s/m	s/m	s/m
Préstamos Varios > 1 año	s/m	s/m	s/m	s/m	s/m
Préstamos de Desarrollo <= 1 año	4,00	14,00	6,98	7,10	3.530.782
Préstamos de Desarrollo > 1 año	3,50	14,00	7,88	7,92	5.125.289
Préstamo Personal - Otros Depósitos AFD <= 1 año	s/m	s/m	s/m	s/m	354
Préstamo Personal - Otros Depósitos AFD > 1 año	5,25	10,25	6,64	6,67	539.469
Tarjetas de Crédito	s/m	s/m	s/m	s/m	s/m
Sobregiros	8,00	15,32	14,26	15,24	354.168

Tasas pasivas Moneda Nacional	Mínima	Nominales Máxima	Promedio	Efectivas Promedio	Monto Millones de Gs.
Depósitos a la Vista	0,01	5,48	1,00	1,01	18.028.433
Depositos a plazo <=90 días	3,00	4,25	4,24	4,31	50.000
Depositos a plazo <= 180 días	1,50	4,30	3,83	3,88	664
Depositos a plazo <=365 días	1,50	5,00	3,98	4,04	19.702
Depositos a plazo > 365 días	2,00	11,25	6,90	6,97	412.480
CDA hasta 180 días	0,75	5,38	4,01	4,07	184.938
C.D.A. <= 365 días	0,25	7,50	5,32	5,36	468.702
CDA > 365 días	2,00	10,00	7,64	7,79	14.629.202
Titulos Valores emitidos <=90 días	s/m	s/m	s/m	s/m	s/m
Titulos Valores emitidos <= 180 días	s/m	s/m	s/m	s/m	s/m
Titulos Valores emitidos <=365 días	s/m	s/m	s/m	s/m	10
Titulos Valores emitidos > 365 días	s/m	s/m	s/m	s/m	50.000
Otros Depósitos	s/m	s/m	s/m	s/m	94.933

Tasas pasivas Moneda Extranjera	Mínima	Nominales Máxima	Promedio	Efectivas Promedio	Monto Millones de Gs.
Depósitos a la Vista	0,01	3,00	0,14	0,14	12.716.891
Depositos a plazo <=90 días	s/m	s/m	s/m	s/m	6.190
Depositos a plazo <= 180 días	0,50	1,10	1,09	1,09	1.783
Depositos a plazo <=365 días	0,50	0,50	0,50	0,50	254
Depositos a plazo > 365 días	0,75	5,00	4,14	4,18	73.313
CDA hasta 180 días	0,10	2,20	1,43	1,44	510.822
C.D.A. <= 365 días	0,50	3,90	1,77	1,77	1.156.276
CDA > 365 días	0,50	7,00	4,78	4,84	13.088.772
Titulos Valores emitidos <=90 días	s/m	s/m	s/m	s/m	s/m
Titulos Valores emitidos <= 180 días	s/m	s/m	s/m	s/m	s/m
Titulos Valores emitidos <=365 días	s/m	s/m	s/m	s/m	s/m
Titulos Valores emitidos > 365 días	s/m	s/m	s/m	s/m	324.246
Otros Depósitos	2,00	2,00	2,00	2,00	168.455

Fuente: Datos proveídos por la Superintendencia de Bancos.

Cuadro N° 6
Tasas de interés de Empresas Financieras
En porcentajes anuales - Ponderación sobre saldos
Setiembre 2018 - Cifras sujetas a revisión

Tasas activas Moneda Nacional	Nominales			Efectivas Promedio ponderado	Monto Millones de Gs.
	Mínima	Máxima	Promedio ponderado		
Préstamos					
Comerciales	6,61	35,05	15,82	17,31	745.076
De Desarrollo	14,63	19,00	16,44	17,07	69.055
Personales de Consumo	6,08	33,43	26,38	29,96	1.342.030
Personal - Vivienda	7,63	7,63	7,63	7,90	40.811
PROMEDIO PONDERADO	6,56	33,04	22,14	24,85	2.196.972
Tarjetas de Crédito	12,00	16,24	12,27	12,93	143.466
PROMEDIO PONDERADO GLOBAL	6,89	32,01	21,54	24,12	2.340.438

Tasas activas Moneda Extranjera	Nominales			Efectivas Promedio	Monto Millones de Gs.
	Mínima	Máxima	Promedio		
Préstamos					
Comerciales	7,89	16,01	10,75	11,27	460.225
Desarrollo	9,00	9,00	9,00	9,00	4.067
Personales de Consumo	8,27	15,34	11,24	11,81	533.196
Personal - Vivienda	s/m	s/m	s/m	s/m	s/m
PROMEDIO PONDERADO	8,10	15,62	11,01	11,55	997.488

Tasas pasivas Moneda Nacional	Nominales			Efectivas Promedio	Monto Millones de Gs.
	Mínima	Máxima	Promedio		
Depósitos a la Vista	0,10	5,00	0,62	0,62	340.815
Depósitos a Plazo	5,23	7,99	7,73	7,96	54.628
<= 90 días	3,25	3,25	3,25	3,30	0,20
<= 180 días	3,25	6,00	3,61	3,65	51
<= 365 días	3,25	6,50	3,87	3,93	377
> 365 días	5,25	8,00	7,76	7,99	54.200
Títulos Valores Emitidos	0,00	0,00	0,00	0,00	15.157
<= 90 días	s/m	s/m	s/m	s/m	s/m
<= 180 días	s/m	s/m	s/m	s/m	s/m
<= 365 días	s/m	s/m	s/m	s/m	s/m
> 365 días	s/m	s/m	s/m	s/m	15.157
Certificados de Depósitos de Ahorro	3,98	10,46	8,62	8,79	1.550.828
CDA hasta 180 días	2,00	3,50	2,38	2,40	3.208
CDA a más de 180 días	2,00	7,00	5,10	5,16	9.640
CDA a más de 365 días	4,00	10,50	8,66	8,83	1.537.981
PROMEDIO PONDERADO	3,34	9,44	7,20	7,34	1.961.428

Tasas pasivas Moneda Extranjera	Nominales			Efectivas Promedio	Monto Millones de Gs.
	Mínima	Máxima	Promedio		
Depósitos a la Vista	0,02	1,24	0,47	0,47	121.535
Depósitos a Plazo	s/m	s/m	s/m	s/m	4.991
<= 90 días	s/m	s/m	s/m	s/m	s/m
<= 180 días	s/m	s/m	s/m	s/m	s/m
<= 365 días	s/m	s/m	s/m	s/m	s/m
> 365 días	s/m	s/m	s/m	s/m	4.991
Títulos Valores Emitidos	s/m	s/m	s/m	s/m	117.908
<= 90 días	s/m	s/m	s/m	s/m	s/m
<= 180 días	s/m	s/m	s/m	s/m	117.908
<= 365 días	s/m	s/m	s/m	s/m	s/m
> 365 días	s/m	s/m	s/m	s/m	s/m
Certificados de Depósitos de Ahorro	2,95	6,71	5,44	5,54	687.499
CDA a 180 días	1,00	2,00	1,35	1,36	16.230
CDA <= 365 días	3,00	4,25	4,12	4,12	43.290
CDA a más de 365 días	3,00	7,00	5,64	5,75	627.978
PROMEDIO PONDERADO	2,51	5,89	4,70	4,78	931.932

Fuente : Datos proveídos por la Superintendencia de Bancos.

¹⁷ Los montos corresponden a los préstamos desembolsados y las captaciones en el mes.

Cuadro N° 7

Tasas de interés efectivas de Empresas Financieras

Promedio mensuales en porcentajes anuales - Ponderación sobre saldos

Setiembre 2018 - Cifras sujetas a revisión

Tasas activas Moneda Nacional													
	sept-17	oct-17	nov-17	dic-17	ene-18	feb-18	mar-18	abr-18	may-18	jun-18	jul-18	ago-18	sept-18
- Préstamos Comerciales	19,19	19,22	18,38	17,89	18,59	17,61	18,17	17,57	17,72	16,84	17,63	17,80	17,31
- Préstamos de Desarrollo	16,93	16,62	16,71	16,78	16,40	17,57	17,93	18,75	18,59	18,12	18,47	17,02	17,07
- Préstamos de Consumo	30,84	28,97	30,99	30,23	30,64	30,42	31,17	30,05	30,39	28,97	29,22	29,50	29,96
- Personales para la Vivienda	15,85	15,86	10,21	12,42	10,90	8,93	11,10	11,29	11,85	31,54	11,60	11,22	7,90
- Tarjetas de Crédito	15,09	13,97	13,87	13,38	13,20	13,48	13,28	13,46	13,26	13,07	13,14	13,05	12,93

Tasas Pasivas Moneda Nacional													
	sept-17	oct-17	nov-17	dic-17	ene-18	feb-18	mar-18	abr-18	may-18	jun-18	jul-18	ago-18	sept-18
- Depósitos a la Vista	0,64	0,89	0,51	0,50	0,53	0,42	0,46	0,46	0,55	0,72	0,62	0,62	0,62
- Depósitos a Plazo	8,82	9,24	9,69	5,55	6,07	5,53	10,19	8,57	9,37	8,66	9,52	7,49	7,96
- Títulos Valores Emitidos	s/m	s/m	s/m	s/m	s/m	s/m	s/m	s/m	s/m	s/m	s/m	s/m	s/m
- C D A	9,36	9,33	9,33	9,44	9,40	9,04	9,23	8,49	8,90	9,04	8,82	8,65	8,79

Tasas Activas Moneda Extranjera													
	sept-17	oct-17	nov-17	dic-17	ene-18	feb-18	mar-18	abr-18	may-18	jun-18	jul-18	ago-18	sept-18
- Préstamos Comerciales	11,26	11,49	10,74	11,07	11,19	11,87	10,97	10,83	11,10	10,72	11,44	11,51	11,27
- Préstamos de Desarrollo	s/m	s/m	s/m	s/m	s/m	s/m	s/m	8,68	8,67	8,53	8,68	8,68	9,00
- Personales de Consumo	12,01	12,43	12,54	12,17	12,32	12,03	12,80	10,82	11,91	12,30	11,76	11,66	11,81
Personal - Vivienda	s/m	s/m	s/m	s/m	s/m	s/m	s/m	s/m	s/m	s/m	s/m	s/m	s/m

Tasas Pasivas Moneda Extranjera													
	sept-17	oct-17	nov-17	dic-17	ene-18	feb-18	mar-18	abr-18	may-18	jun-18	jul-18	ago-18	sept-18
- Depósitos a la Vista	0,92	1,05	0,62	0,59	0,52	0,46	0,46	0,31	0,57	0,45	0,95	0,37	0,47
- Depósitos a Plazo	s/m	s/m	0,75	s/m	s/m	s/m	0,50	s/m	s/m	s/m	4,07	s/m	s/m
- Títulos Valores Emitidos	s/m	s/m	s/m	s/m	s/m	s/m	s/m	s/m	s/m	s/m	s/m	s/m	s/m
- C D A	5,50	5,25	4,56	5,37	5,65	5,70	5,07	5,04	4,67	5,57	5,18	5,22	5,54

Fuente: Datos proveídos por la Superintendencia de Bancos.

^{1/} Incluye Préstamos Personales.

Cuadro N° 8
Tasas de interés de empresas financieras - Tasas desglosadas por plazos
En porcentajes anuales
Setiembre 2018 - Cifras sujetas a revisión

Tasas activas		Nominales			Efectivas	Monto I/
Moneda Nacional		Mínima	Máxima	Promedio	Promedio	Millones de Gs.
Préstamo Comercial <= 1 año		6,09	35,86	14,66	15,92	525.742
Préstamo Comercial > 1 año		7,87	33,10	18,61	20,63	219.335
Préstamo Personal - consumo <= 90 días		s/m	s/m	s/m	s/m	s/m
Préstamo Personal - consumo <= 180 días		17,25	33,02	23,67	26,47	595
Préstamo Personal - consumo <= 1 año		5,58	33,30	22,31	24,92	407.223
Préstamo Personal - consumo > 1 año		3,02	33,19	27,52	31,45	769.335
Préstamo Personal - Microcréditos <= 1 año		17,30	35,55	29,98	33,46	54.428
Préstamo Personal - Microcréditos > 1 año		23,64	34,51	31,71	36,43	110.449
Préstamo Personal - vivienda <= 1 año		22,52	22,52	22,52	24,02	340
Préstamo Personal - vivienda > 1 año		s/m	s/m	s/m	s/m	1.405
Préstamo Personal - vivienda AFD <= 1 año		s/m	s/m	s/m	s/m	s/m
Préstamo Personal - vivienda AFD > 1 año		7,50	7,50	7,50	7,76	39.066
Préstamos Varios <= 1 año		s/m	s/m	s/m	s/m	s/m
Préstamos Varios > 1 año		s/m	s/m	s/m	s/m	s/m
Préstamos de Desarrollo <= 1 año		14,00	19,00	16,50	17,19	23.441
Préstamos de Desarrollo > 1 año		15,00	19,00	16,44	17,07	40.674
Préstamo Personal - Otros Depósitos AFD <= 1 año		s/m	s/m	s/m	s/m	s/m
Préstamo Personal - Otros Depósitos AFD > 1 año		s/m	s/m	s/m	s/m	4.939
Tarjetas de Crédito		12,00	16,24	12,27	12,93	143.466
Sobregiros						
Tasas activas		Nominales			Efectivas	Monto
Moneda Extranjera		Mínima	Máxima	Promedio	Promedio	Millones de Gs.
Préstamo Comercial <= 1 año		7,01	16,08	10,12	10,56	311.943
Préstamo Comercial > 1 año		9,75	15,86	12,08	12,75	148.282
Préstamo Personal - consumo <= 90 días		s/m	s/m	s/m	s/m	s/m
Préstamo Personal - consumo <= 180 días		11,39	11,39	11,39	12,00	0,04
Préstamo Personal - consumo <= 1 año		7,94	15,32	10,84	11,27	289.977
Préstamo Personal - consumo > 1 año		7,85	15,32	11,28	12,04	211.153
Préstamo Personal - Microcréditos <= 1 año		13,34	15,95	14,50	15,07	11.962
Préstamo Personal - Microcréditos > 1 año		14,38	15,45	14,76	15,28	20.104
Préstamo Personal - vivienda <= 1 año		s/m	s/m	s/m	s/m	s/m
Préstamo Personal - vivienda > 1 año		s/m	s/m	s/m	s/m	s/m
Préstamo Personal - vivienda AFD < 1 año		s/m	s/m	s/m	s/m	s/m
Préstamo Personal - vivienda AFD > 1 año		s/m	s/m	s/m	s/m	s/m
Préstamos Varios <= 1 año		s/m	s/m	s/m	s/m	2363,08
Préstamos Varios > 1 año		s/m	s/m	s/m	s/m	10545,91
Préstamos de Desarrollo <= 1 año		s/m	s/m	s/m	s/m	888
Préstamos de Desarrollo > 1 año		9,00	9,00	9,00	9,00	2.338
Préstamo Personal - Otros Depósitos AFD <= 1 año		s/m	s/m	s/m	s/m	0,00
Préstamo Personal - Otros Depósitos AFD > 1 año		s/m	s/m	s/m	s/m	840
Tarjetas de Crédito		s/m	s/m	s/m	s/m	s/m
Sobregiros		s/m	s/m	s/m	s/m	s/m
Tasas pasivas		Nominales			Efectivas	Monto
Moneda Nacional		Mínima	Máxima	Promedio	Promedio	Millones de Gs.
Depósitos a la Vista		0,10	5,00	0,62	0,62	340.815
Depósitos a Plazo <= 90 días		3,25	3,25	3,25	3,30	s/m
Depósitos a Plazo <= 180 días		3,25	6,00	3,61	3,65	51
Depósitos a Plazo <= 365 días		3,25	6,50	3,87	3,93	377
Depósitos a Plazo > 365 días		5,25	8,00	7,76	7,99	54.200
CDA hasta 180 días		2,00	3,50	2,38	2,40	3.208
C.D.A. <= 365 días		2,00	7,00	5,10	5,16	9.640
CDA > 365 días		4,00	10,50	8,66	8,83	1.537.981
Titulos Valores Emitidos <= 90 días		s/m	s/m	s/m	s/m	s/m
Titulos Valores Emitidos <= 180 días		s/m	s/m	s/m	s/m	s/m
Titulos Valores Emitidos <= 365 días		s/m	s/m	s/m	s/m	s/m
Titulos Valores Emitidos > 365 días		s/m	s/m	s/m	s/m	15.157
Otros Depósitos		s/m	s/m	s/m	s/m	s/m
Tasas pasivas		Nominales			Efectivas	Monto
Moneda Extranjera		Mínima	Máxima	Promedio	Promedio	Millones de Gs.
Depósitos a la Vista		0,02	1,24	0,47	0,47	121.535
Depósitos a Plazo <= 90 días		s/m	s/m	s/m	s/m	s/m
Depósitos a Plazo <= 180 días		s/m	s/m	s/m	s/m	s/m
Depósitos a Plazo <= 365 días		s/m	s/m	s/m	s/m	s/m
Depósitos a Plazo > 365 días		s/m	s/m	s/m	s/m	4.991
CDA hasta 180 días		1,00	2,00	1,35	1,36	16.230
CDA <= 365 días		3,00	4,25	4,12	4,12	43.290
CDA > 365 días		3,00	7,00	5,64	5,75	627.978
Titulos Valores Emitidos <= 90 días		s/m	s/m	s/m	s/m	s/m
Titulos Valores Emitidos <= 180 días		s/m	s/m	s/m	s/m	117.908
Titulos Valores Emitidos <= 365 días		s/m	s/m	s/m	s/m	s/m
Titulos Valores Emitidos > 365 días		s/m	s/m	s/m	s/m	s/m
Otros Depósitos		s/m	s/m	s/m	s/m	s/m

Cuadro N° 9

Tasas de Interés de Empresas Financieras - Modelos con tasas desglosadas

Promedio mensuales en porcentajes anuales

Septiembre 2018 - Cifras sujetas a revisión

Tasas activas	sep.-17	oct.-17	nov.-17	dic.-17	ene.-18	feb.-18	mar.-18	abr.-18	may.-18	jun.-18	jul.-18	ago.-18	sep.-18
Moneda Nacional													
Préstamo Comercial <= 1 año	17,55	17,14	16,52	16,79	16,04	16,36	16,33	16,26	16,62	16,17	15,93	16,11	15,92
Préstamo Comercial > 1 año	23,64	24,80	23,42	20,79	25,25	20,63	23,44	21,23	20,58	18,62	21,89	21,87	20,63
Préstamo Personal - consumo <= 90 días	26,43	23,29	22,49	28,05	26,63	26,70	27,42	23,11	28,32	25,92	33,91	s/m	s/m
Préstamo Personal - consumo <= 180 días	32,22	29,64	26,33	33,29	28,26	24,88	28,32	24,51	27,76	25,02	25,67	28,48	26,47
Préstamo Personal - consumo <= 1 año	22,60	22,99	25,43	22,80	24,86	24,17	23,88	23,97	24,05	24,94	22,05	24,33	24,92
Préstamo Personal - consumo > 1 año	32,90	29,51	31,83	31,87	31,82	31,78	33,52	31,73	32,43	29,54	31,35	30,90	31,45
Préstamo Personal - Microcréditos <= 1 año	34,40	34,06	35,45	35,77	35,10	35,31	35,03	34,03	34,45	33,62	34,55	33,02	33,46
Préstamo Personal - Microcréditos > 1 año	36,11	36,18	36,72	36,53	35,91	36,65	35,93	35,92	35,75	35,61	36,17	36,26	36,43
Préstamo Personal - vivienda <= 1 año	s/m	s/m	21,48	26,20	36,10	24,97	23,72	22,30	35,55	31,54	s/m	28,82	24,02
Préstamo Personal - vivienda > 1 año	s/m	s/m	s/m	28,07	s/m	28,07	s/m	s/m	s/m	s/m	s/m	19,55	s/m
Préstamo Personal - vivienda AFD <= 1 año	s/m	s/m	s/m	s/m	s/m	s/m	s/m	s/m	s/m	s/m	s/m	s/m	s/m
Préstamo Personal - vivienda AFD > 1 año	15,85	15,86	9,91	11,57	10,41	7,76	10,82	11,19	11,57	s/m	11,60	10,79	7,76
Préstamos Varios <= 1 año	s/m	s/m	s/m	s/m	s/m	s/m	s/m	s/m	s/m	s/m	s/m	s/m	s/m
Préstamos Varios > 1 año	s/m	s/m	s/m	s/m	s/m	s/m	s/m	s/m	s/m	s/m	s/m	s/m	s/m
Préstamos de Desarrollo <= 1 año	15,96	s/m	17,45	15,80	19,89	s/m	16,64	20,09	s/m	17,73	19,91	s/m	17,19
Préstamos de Desarrollo > 1 año	17,56	16,69	16,42	17,41	16,90	17,57	18,64	18,02	18,59	18,33	17,66	17,02	17,07
Préstamo Personal - Otros Depósitos AFD <= 1 año	s/m	s/m	s/m	s/m	s/m	s/m	s/m	s/m	s/m	s/m	s/m	s/m	s/m
Préstamo Personal - Otros Depósitos AFD > 1 año	s/m	16,08	15,87	16,18	s/m	s/m	s/m	s/m	s/m	s/m	s/m	s/m	s/m
Tarjetas de Crédito	15,09	13,97	13,87	13,38	13,20	13,48	13,28	13,46	13,26	13,07	13,14	13,05	12,93
Sobregiros	s/m	s/m	s/m	s/m	s/m	s/m	s/m	s/m	s/m	s/m	s/m	s/m	s/m
Tasas activas													
Moneda Extranjera													
Préstamo Comercial <= 1 año	11,57	11,66	10,14	11,18	10,03	12,03	10,63	11,68	11,07	10,30	11,44	11,57	10,56
Préstamo Comercial > 1 año	10,78	11,23	11,86	10,89	13,18	11,61	11,54	9,27	11,15	11,71	11,43	11,38	12,75
Préstamo Personal - consumo <= 90 días	s/m	s/m	s/m	s/m	s/m	s/m	s/m	s/m	s/m	s/m	s/m	s/m	s/m
Préstamo Personal - consumo <= 180 días	s/m	s/m	s/m	s/m	s/m	s/m	s/m	s/m	14,19	s/m	s/m	s/m	12,00
Préstamo Personal - consumo <= 1 año	12,28	11,28	11,63	11,27	11,95	11,03	12,43	9,68	11,36	11,32	11,17	11,38	11,27
Préstamo Personal - consumo > 1 año	10,63	12,88	12,83	12,35	12,03	12,48	12,83	11,55	12,24	13,22	12,14	11,56	12,04
Préstamo Personal - Microcréditos <= 1 año	15,63	15,82	15,32	15,53	15,07	14,73	14,54	14,10	14,42	14,28	13,74	14,70	15,07
Préstamo Personal - Microcréditos > 1 año	14,97	15,21	14,85	14,93	14,51	14,96	14,81	14,62	13,85	14,37	14,46	14,67	15,28
Préstamo Personal - vivienda <= 1 año	s/m	s/m	s/m	s/m	s/m	s/m	s/m	s/m	s/m	s/m	s/m	s/m	s/m
Préstamo Personal - vivienda > 1 año	s/m	s/m	s/m	s/m	s/m	s/m	s/m	s/m	s/m	s/m	s/m	s/m	s/m
Préstamo Personal - vivienda AFD <= 1 año	s/m	s/m	s/m	s/m	s/m	s/m	s/m	s/m	s/m	s/m	s/m	s/m	s/m
Préstamo Personal - vivienda AFD > 1 año	s/m	s/m	s/m	s/m	s/m	s/m	s/m	s/m	s/m	s/m	s/m	s/m	s/m
Préstamos Varios <= 1 año	s/m	s/m	s/m	s/m	s/m	s/m	s/m	s/m	s/m	s/m	s/m	s/m	s/m
Préstamos Varios > 1 año	s/m	s/m	s/m	s/m	s/m	s/m	s/m	s/m	s/m	s/m	s/m	s/m	s/m
Préstamos de Desarrollo <= 1 año	s/m	s/m	s/m	s/m	s/m	s/m	s/m	s/m	s/m	s/m	s/m	s/m	s/m
Préstamos de Desarrollo > 1 año	s/m	s/m	s/m	s/m	s/m	s/m	s/m	8,68	8,67	8,53	8,68	8,68	9,00
Préstamo Personal - Otros Depósitos AFD <= 1 año	s/m	s/m	s/m	s/m	s/m	s/m	s/m	s/m	s/m	s/m	s/m	s/m	s/m
Préstamo Personal - Otros Depósitos AFD > 1 año	s/m	s/m	s/m	s/m	s/m	s/m	s/m	s/m	s/m	s/m	s/m	s/m	s/m
Tarjetas de Crédito	s/m	s/m	s/m	s/m	s/m	s/m	s/m	s/m	s/m	s/m	s/m	s/m	s/m
Sobregiros	s/m	s/m	s/m	s/m	s/m	s/m	s/m	s/m	s/m	s/m	s/m	s/m	s/m
Tasas pasivas													
Moneda Nacional													
Depósitos a la Vista	0,64	0,89	0,51	0,50	0,53	0,42	0,46	0,46	0,55	0,72	0,62	0,62	0,62
Depósitos a Plazo <= 90 días	s/m	4,13	s/m	3,30	3,30	3,30	3,30	3,54	3,30	3,30	s/m	s/m	3,30
Depósitos a Plazo <= 180 días	6,88	3,83	4,20	5,14	3,58	5,75	4,94	5,02	3,35	5,23	4,00	5,17	3,65
Depósitos a Plazo <= 365 días	3,77	4,02	4,22	3,90	4,04	3,99	4,28	3,80	3,94	3,82	3,49	3,71	3,93
Depósitos a Plazo > 365 días	9,01	9,54	9,20	5,56	6,09	5,54	10,22	8,72	9,55	8,69	9,56	7,52	7,99
CDA hasta 180 días	2,18	2,54	3,18	2,09	2,37	3,77	2,49	2,96	2,76	3,67	3,10	2,83	2,40
C.D.A. <= 365 días	4,83	5,12	4,02	4,31	4,90	4,24	3,71	5,04	4,15	4,71	4,20	4,11	5,16
CDA > 365 días	9,50	9,47	9,50	9,51	9,46	9,14	9,28	8,52	8,95	9,08	8,86	8,69	8,83
Titulos Valores Emitidos <= 90 días	s/m	s/m	s/m	s/m	s/m	s/m	s/m	s/m	s/m	s/m	s/m	s/m	s/m
Titulos Valores Emitidos <= 180 días	s/m	s/m	s/m	s/m	s/m	s/m	s/m	s/m	s/m	s/m	s/m	s/m	s/m
Titulos Valores Emitidos <= 365 días	s/m	s/m	s/m	s/m	s/m	s/m	s/m	s/m	s/m	s/m	s/m	s/m	s/m
Titulos Valores Emitidos > 365 días	s/m	s/m	s/m	s/m	s/m	s/m	s/m	s/m	s/m	s/m	s/m	s/m	s/m
Otros Depósitos	s/m	s/m	s/m	s/m	s/m	s/m	s/m	s/m	s/m	s/m	s/m	s/m	s/m
Tasas pasivas													
Moneda Extranjera													
Depósitos a la Vista	0,92	1,05	0,62	0,59	0,52	0,46	0,46	0,31	0,57	0,45	0,95	0,37	0,47
Depósitos a Plazo <= 90 días	s/m	s/m	s/m	s/m	s/m	s/m	s/m	s/m	s/m	s/m	s/m	s/m	s/m
Depósitos a Plazo <= 180 días	s/m	s/m	s/m	s/m	s/m	s/m	s/m	s/m	s/m	s/m	s/m	s/m	s/m
Depósitos a Plazo <= 365 días	s/m	s/m	s/m	s/m	s/m	s/m	0,50	s/m	s/m	s/m	s/m	s/m	s/m
Depósitos a Plazo > 365 días	s/m	s/m	0,75	s/m	s/m	s/m	s/m	s/m	s/m	s/m	4,07	s/m	s/m
CDA hasta 180 días	2,51	1,99	2,36	1,62	2,03	1,00	1,32	2,31	1,23	1,29	2,26	1,15	1,36
CDA <= 365 días	3,08	3,22	1,83	4,02	3,77	4,73	3,18	3,36	3,17	3,39	2,84	3,37	4,12
CDA > 365 días	5,83	5,58	4,98	5,65	5,93	5,93	5,33	5,27	4,87	5,84	5,42	5,48	5,75
Titulos Valores Emitidos <= 90 días	s/m	s/m	s/m	s/m	s/m	s/m	s/m	s/m	s/m	s/m	s/m	s/m	s/m
Titulos Valores Emitidos <= 180 días	s/m	s/m	s/m	s/m	s/m	s/m	s/m	s/m	s/m	s/m	s/m	s/m	s/m
Titulos Valores Emitidos <= 365 días	s/m	s/m	s/m	s/m	s/m	s/m	s/m	s/m	s/m	s/m	s/m	s/m	s/m
Titulos Valores Emitidos > 365 días	s/m	s/m	s/m	s/m	s/m	s/m	s/m	s/m	s/m	s/m	s/m	s/m	s/m
Otros Depósitos	s/m	s/m	s/m	s/m	s/m	s/m	s/m	s/m	s/m	s/m	s/m	s/m	s/m

Cuadro N° 10
Tasas nominales de interés del sistema financiero
Promedio mensuales en porcentajes anuales
Tasas Activas: Operaciones de Préstamos
Setiembre 2018 - Cifras sujetas a revisión

	sep.-17	oct.-17	nov.-17	dic.-17	ene.-18	feb.-18	mar.-18	abr.-18	may.-18	jun.-18	jul.-18	ago.-18	sep.-18
BANCOS PRIVADOS													
- Desarrollo	9,81	10,43	10,02	9,77	9,43	10,11	10,41	9,61	9,59	9,51	9,32	9,38	9,72
- Comercial	12,64	13,18	13,29	11,79	12,24	11,76	11,52	13,38	12,28	11,51	11,93	12,17	12,06
- Interbancario (Call Money)	s/m	s/m	s/m	s/m	s/m	s/m	s/m	s/m	s/m	s/m	s/m	s/m	s/m
- Certificado de Call Interfinanciero													
- Desarrollo ME	8,04	8,07	7,30	6,99	8,37	6,69	7,50	7,14	7,05	6,70	6,81	7,08	7,46
- Comercial ME	6,67	7,32	7,07	6,93	6,79	6,93	6,80	7,01	6,65	7,08	7,29	6,70	7,37
BANCO NACIONAL DE FOMENTO													
- Desarrollo	8,78 - 10,64	8,68 - 10,73	8,53 - 9,75	8,89 - 9,83	8,66 - 9,66	8,57 - 10,42	8,74 - 12,03	8,74 - 9,86	8,36 - 9,3	8,59 - 9,65	8,14 - 8,7	6,58 - 10,51	8,76 - 9,94
- Comercial	9,88 - 10,29	9,28 - 10,19	9,33 - 9,88	9,66 - 9,37	9,27 - 10,24	10,8 - 10,86	8,93 - 10,99	8,63 - 10,87	8,77 - 10,61	8,98 - 10,93	8,85 - 10,65	9,64 - 10,9	8,71 - 10,33
OTRAS INSTITUCIONES													
Sociedades de Ahorro y Préstamo													
Fondo Ganadero	14 - 19	14 - 19	14 - 19	14 - 19	14 - 19	14 - 19	14 - 19	14 - 19	14 - 19	14 - 19	14 - 19	14 - 19	14 - 19
Empresas Financieras	23,35	22,29	22,94	22,34	22,88	22,43	22,85	22,07	22,27	21,60	21,70	21,86	21,54
Caja de Jubilaciones Bancaria	9 - 13	9 - 13	9 - 13	9 - 13	9 - 13	9 - 13	9 - 13	8 - 10	8 - 10	8 - 10	9 - 13	9 - 13	9 - 13

Fuente: Superintendencia de Bancos, GONA, Fondo Ganadero, Caja de Jub. de Emp. Bancarios y CAH.

n.d.: no disponible

Cuadro N° 11
Tasas nominales de interés del sistema financiero
Promedio mensuales en porcentajes anuales
Tasas Pasivas: Depósitos y Otras Obligaciones
Setiembre 2018 - Cifras sujetas a revisión

	sep.-17	oct.-17	nov.-17	dic.-17	ene.-18	feb.-18	mar.-18	abr.-18	may.-18	jun.-18	jul.-18	ago.-18	sep.-18
BANCO CENTRAL DEL PARAGUAY													
Letras de Regulación Monetaria *	5,85	6,00	5,88	6,06	5,65	5,58	5,39	5,74	5,95	5,57	5,86	5,54	5,70
Call Money Pasivo	s/m	s/m	s/m	s/m	s/m	s/m	s/m	s/m	s/m	s/m	s/m	s/m	s/m
BANCOS													
DEPOSITOS EN MONEDA NACIONAL													
Depósitos a la Vista	0,92	0,92	0,89	1,03	0,89	1,01	0,96	0,96	1,09	1,02	1,06	1,00	1,00
Depósitos a Plazo Fijo													
<= 90 días	3,51	3,49	3,50	3,50	3,20	3,27	3,25	3,31	3,21	4,11	3,19	3,50	4,24
<= 180 días	3,71	3,58	3,58	3,13	3,92	3,23	3,27	3,57	3,42	3,44	3,58	3,11	3,83
<= 365 días	3,52	3,52	3,52	3,77	3,79	3,77	4,15	3,90	3,67	4,18	6,06	6,58	3,98
> 365 días	7,07	6,17	7,48	7,00	7,81	6,93	6,80	6,80	6,87	5,82	8,16	7,02	6,90
Certificados de Dep. de Ahorro													
<= 180 días	3,65	3,32	3,79	3,84	4,76	3,61	3,51	3,54	3,65	3,89	4,16	3,82	4,01
<= 365 días	5,33	4,89	4,91	5,01	6,25	5,38	5,19	5,15	4,94	5,32	5,09	5,66	5,32
> 365 días	7,52	7,42	7,53	7,80	7,70	7,98	7,90	7,84	7,53	7,65	7,68	7,59	7,64
Titulos Valores Emitidos													
<= 90 días	s/m	s/m	s/m	s/m	s/m	s/m	s/m	s/m	s/m	s/m	s/m	s/m	s/m
<= 180 días	s/m	s/m	s/m	s/m	s/m	s/m	s/m	s/m	s/m	s/m	s/m	s/m	s/m
<= 365 días	s/m	s/m	s/m	s/m	s/m	s/m	s/m	s/m	s/m	s/m	s/m	s/m	s/m
> 365 días	s/m	s/m	s/m	s/m	s/m	s/m	s/m	s/m	s/m	s/m	s/m	s/m	s/m
DEPOSITOS EN MONEDA EXTRANJERA													
- Depósitos a la vista	0,16	0,16	0,15	0,29	0,14	0,15	0,15	0,15	0,15	0,24	0,14	0,14	0,14
- Depósitos a plazo	3,33	3,68	1,78	2,88	0,98	2,38	2,07	2,03	2,69	3,44	3,89	2,09	4,06
- CDA	4,98	3,78	4,11	3,99	3,92	4,13	4,05	3,97	4,09	4,39	4,23	4,23	4,43
EMPRESAS FINANCIERAS													
DEPOSITOS EN MONEDA NACIONAL													
- Depósitos a la Vista	0,64	0,88	0,51	0,50	0,53	0,42	0,46	0,46	0,55	0,71	0,61	0,62	0,62
- Depósitos a Plazo	8,54	8,93	9,27	5,42	5,96	5,40	9,93	8,31	9,06	8,55	9,20	7,25	7,73
- Títulos Valores Emitidos	s/m	s/m	s/m	s/m	s/m	s/m	s/m	s/m	s/m	s/m	s/m	s/m	s/m
- CDA	9,11	9,12	9,10	9,17	9,17	8,81	8,97	8,29	8,68	8,83	8,59	8,48	8,62
EMPRESAS FINANCIERAS													
DEPOSITOS EN MONEDA EXTRANJERA													
- Depósitos a la Vista	0,91	1,04	0,61	0,59	0,51	0,46	0,46	0,31	0,57	0,45	0,94	0,37	0,47
- Depósitos a Plazo	s/m	s/m	0,75	s/m	s/m	s/m	s/m	s/m	s/m	s/m	4,00	s/m	s/m
- Títulos Valores Emitidos	s/m	s/m	s/m	s/m	s/m	s/m	s/m	s/m	s/m	s/m	s/m	s/m	s/m
- CDA	5,41	5,17	4,50	5,28	5,54	5,62	4,99	4,97	4,62	5,51	5,09	5,12	5,44

Fuente: Superintendencia de Bancos y DOMA.

* Rendimiento Promedio Ponderado.