



# INDICADORES FINANCIEROS

Octubre  
2018



**BANCO CENTRAL DEL PARAGUAY**

Federación Rusa y Augusto Roa Bastos

[www.bcp.gov.py](http://www.bcp.gov.py)

Asunción - Paraguay



**Publicación editada por:**

**Estudios Económicos  
Departamento de Estadísticas Macroeconómicas  
BANCO CENTRAL DEL PARAGUAY**



## Resumen Ejecutivo

La concesión del crédito mantiene su dinamismo en el décimo mes del año. Así, el crédito en moneda nacional (MN) ha crecido a una tasa interanual de 15,6%, mientras que el crédito en moneda extranjera (ME) ha aumentado a una tasa del 9,6%.

Por su parte, los depósitos en MN continúan creciendo a una tasa interanual del 7,0%, aunque se observa una desaceleración a partir del mes de diciembre de 2017. En contrapartida, los depósitos en ME han registrado una caída interanual del 1,14% por cuarto mes consecutivo, aunque a un menor ritmo.

La mayor parte de las tasas de interés activas del sistema bancario en MN han disminuido con respecto al mismo mes del año anterior, con excepción de las tasas de consumo. En tanto que, en ME, se han verificado disminuciones interanuales en las tasas para préstamos de desarrollo, consumo, vivienda y sobregiros, en cambio se han incrementado las tasas para préstamos comerciales.

El promedio ponderado de la tasa de interés activa en MN del sistema bancario se ha ubicado en un 15,75%, mientras que el promedio ponderado de la tasa pasiva en MN ha alcanzado un 4,45%.

Asimismo, el promedio ponderado de la tasa de interés activa en ME del sistema bancario ha observado una tasa del 7,88%, mientras que el promedio ponderado de la tasa pasiva en ME se ha situado en 2,79%.

En las empresas financieras los promedios ponderados de las tasas activas y pasivas en MN se han ubicado en 24,83% y 7,48%, respectivamente.

Por su parte, en ME los promedios de las tasas activas y pasivas se han situado en 11,73% y 4,54%, respectivamente.

Con respecto a la tasa de política monetaria (TPM) del Banco Central del Paraguay (BCP), en la última

reunión de noviembre de 2018, el Comité Ejecutivo de Operaciones de Mercado Abierto (CEOMA), decidió por unanimidad mantener la tasa de interés de política monetaria en 5,25% anual.

La Reserva Federal (FED), en su última reunión de fecha 26 de setiembre de 2018, ha decidido aumentar las tasas de interés en el rango de 2,00% al 2,25%. El Comité espera aumentos graduales adicionales en la tasa de fondos federales consistentes con la expansión sostenida de la actividad económica, las condiciones del mercado laboral y la inflación cercana a la meta del 2%.

El Consejo de Gobierno del Banco Central Europeo (BCE), en su reunión del 25 de octubre de 2018, ha decidido mantener sin variación las tasas de interés oficiales del BCE para la implementación de la política monetaria. Al respecto, el BCE espera que sigan en sus niveles actuales hasta al menos durante el verano de 2019 y, en todo caso, durante el tiempo necesario para asegurar la continuación de la convergencia sostenida de la inflación hacia el 2% en el mediano plazo.

El Comité de Política Monetaria (Copom) del Banco Central de Brasil, en su última reunión del 31 de octubre decidió mantener la tasa Selic en 6,5% anual. El Copom resalta que las próximas decisiones de la política monetaria continuarán dependiendo de la evolución de la actividad económica, del balance de riesgos y de las proyecciones y expectativas de inflación.

## Tasa de Interés Bancarias Efectivas

### Tasa de Interés Activa en Moneda Nacional (MN)

En el mes de octubre de 2018, el promedio ponderado de la tasa de interés<sup>1</sup> para las operaciones activas en MN de los bancos se ha ubicado en un 15,75%, inferior en 0,79 p.p. a la tasa verificada en igual mes del año anterior.

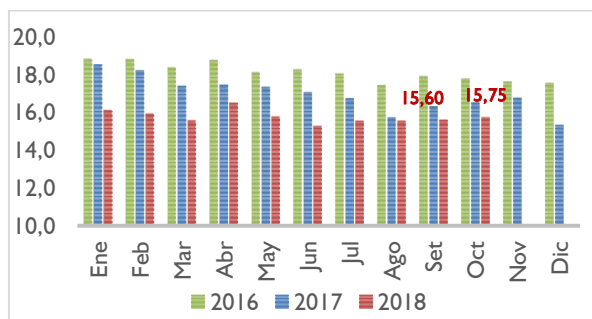
Tabla N° 1 Tasa de Interés Activa en MN

	Comerciales	Desarrollo	Consumo	Vivienda	Sobregiros	Tarjetas de Créditos	Promedio Ponderado
oct-17	14,11	10,58	29,40	11,62	34,34	13,96	16,54
set-18	12,90	9,83	29,10	11,54	29,87	12,97	15,60
oct-18	12,99	10,28	29,65	10,69	30,07	12,83	15,75
Var. Mensual	0,09	0,45	0,55	-0,85	0,2	-0,14	0,16
Var. Interanual	-1,13	-0,30	0,25	-0,93	-4,27	-1,13	-0,79

Fuente: Superintendencia de Bancos

En términos sectoriales, hubo aumentos mensuales en las tasas para Préstamos Comerciales (0,09 p.p.), en los Préstamos de Desarrollo (0,45 p.p.), en los Préstamos Personales de Consumo (0,55 p.p.) y en los Sobregiros (0,20 p.p.) Por otro lado, hubo disminuciones en los Préstamos para la Vivienda (0,85 p.p.) y en las Tarjetas de Créditos (0,14 p.p.).

Gráfico N° 1 Tasa de Interés Activa en MN Promedio Ponderado



Fuente: Superintendencia de Bancos

### Tasa de Interés Pasiva en Moneda Nacional

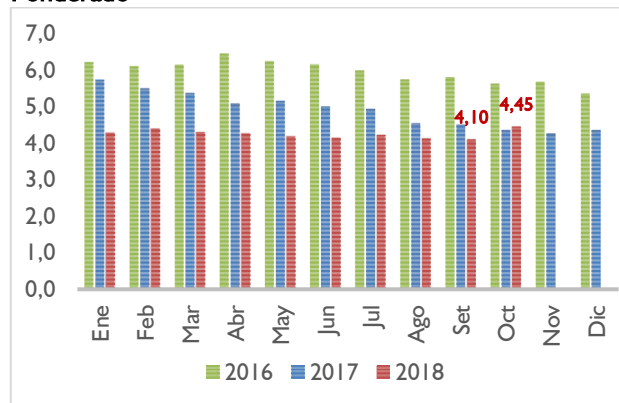
El promedio ponderado de la tasa de interés pasiva en MN, en el mes de octubre de 2018, ha sido del 4,45%, superior a la registrada en el mismo mes del año anterior en 0,1 p.p. Por tipos de depósitos, hubo disminuciones mensuales en los Depósitos a la Vista (0,02 p.p.) y en los Depósitos a Plazo (0,14 p.p.). En contrapartida, hubo variaciones positivas en los CDA (0,72 p.p.).

Tabla N° 2 Tasa de Interés Pasiva en MN

	Vista	Plazo	CDA	Promedio Ponderado
oct-17	0,93	5,61	7,41	4,35
set-18	1,01	6,57	7,67	4,10
oct-18	0,99	6,43	8,39	4,45
Var. Mensual	-0,02	-0,14	0,72	0,35
Var. Interanual	0,06	0,82	0,97	0,10

Fuente: Superintendencia de Bancos

Gráfico N° 2 Tasa de Interés Pasiva en MN Promedio Ponderado



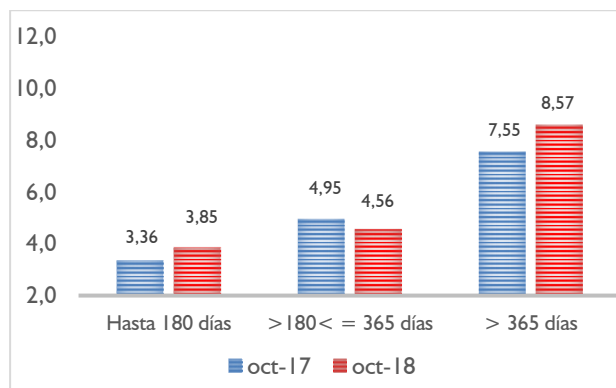
Fuente: Superintendencia de Bancos

La tasa promedio ponderada de la curva de rendimientos de los CDA, en MN, se ha situado en 8,39%, superior a la registrada en el mismo periodo del año anterior (0,97 p.p.). La curva ha mostrado tasas superiores en los CDA hasta 180 días (0,49 p.p.) y en los CDA mayores a 365 días (1,02 p.p.).

<sup>1</sup> Todas las tasas mencionadas en el presente informe son tasas anuales promedios ponderados, calculados conforme a los reportes mensuales de la Superintendencia de Bancos. Datos sujetos a revisión.

En contrapartida, ha disminuido en los plazos de 180 a 365 días (0,39 p.p.).

Gráfico N° 3 Curva de Rendimiento de CDA en MN



Fuente: Superintendencia de Bancos

### Tasa de Interés Activa en Moneda Extranjera

El promedio ponderado de la tasa de interés activa en ME de los bancos se ha ubicado en 7,88% en octubre de 2018, superior a la tasa registrada en el mismo mes del año anterior en 0,08 p.p.

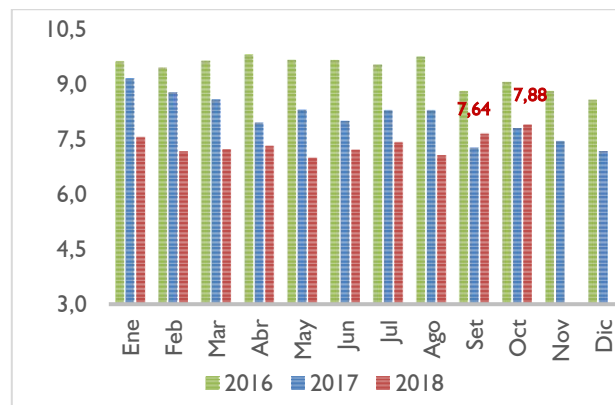
En términos sectoriales, se han observado aumentos mensuales en las tasas para los Préstamos Comerciales (0,15 p.p.), en los Préstamos de Desarrollo (0,58 p.p.), y en los Préstamos de Consumo (1,10 p.p.). En contrapartida, se han reducido las tasas para los Préstamos a la Vivienda en (1,62 p.p.) y en los Sobregiros (2,21 p.p.).

Tabla N° 5 Tasa de Interés Activa en ME

	Comerciales	Desarrollo	Consumo	Vivienda	Sobregiros	Promedio Ponderado
oct-17	7,51	8,21	9,69	8,88	13,38	7,80
set-18	7,55	7,53	7,36	9,65	15,24	7,64
oct-18	7,70	8,12	8,46	8,03	13,03	7,88
Var. Mensual	0,15	0,58	1,10	-1,62	-2,21	0,24
Var. Interanual	0,19	-0,10	-1,23	-0,85	-0,35	0,08

Fuente: Superintendencia de Bancos

Gráfico N° 4 Tasa de Interés Activa en ME Promedio Ponderado



Fuente: Superintendencia de Bancos

### Tasa de Interés Pasiva en Moneda Extranjera

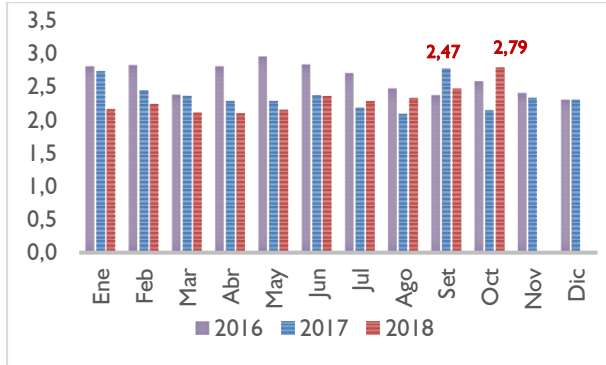
La tasa de interés pasiva en ME se ha ubicado en el mes de octubre de 2018 en 2,79%, superior a la tasa registrada en el mismo mes del año anterior en 0,65 p.p. Así también, se han verificado variaciones positivas mensuales en las tasas de los Depósitos a Vista (0,05 p.p.), en los Depósitos a Plazo (2,52 p.p.) y en los CDA (0,39 p.p.).

Tabla N° 4 Tasa de Interés Pasiva en ME

	Vista	Plazo	CDA	Promedio Ponderado
oct-17	0,16	3,72	3,81	2,14
set-18	0,14	4,09	4,48	2,47
oct-18	0,19	6,61	4,87	2,79
Var. Mensual	0,05	2,52	0,39	0,32
Var. Interanual	0,03	2,90	1,05	0,65

Fuente: Superintendencia de Bancos

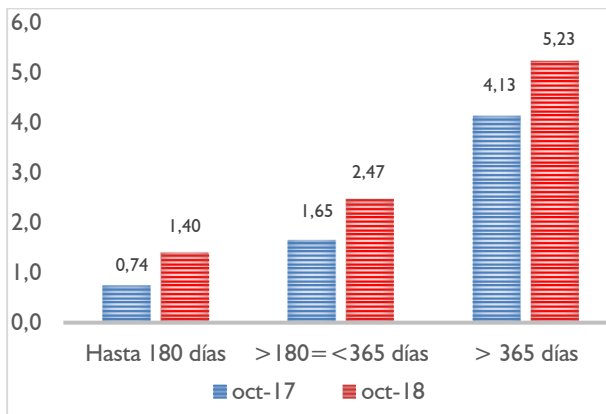
**Gráfico N° 5 Tasa de Interés Pasiva en ME Ponderado**



Fuente: Superintendencia de Bancos

La tasa promedio ponderada de la curva de rendimiento de CDA en moneda extranjera ha sido de 4,87%, superior a la registrada en igual periodo del año anterior en 1,05 p.p. La curva ha mostrado incrementos interanuales en los CDA hasta 180 días (0,66 p.p.), en los CDA de 180 a 365 días (0,82 p.p.) y en los mayores a 365 días (1,10 p.p.).

**Gráfico N° 6 Curva de Rendimiento de CDA en ME**

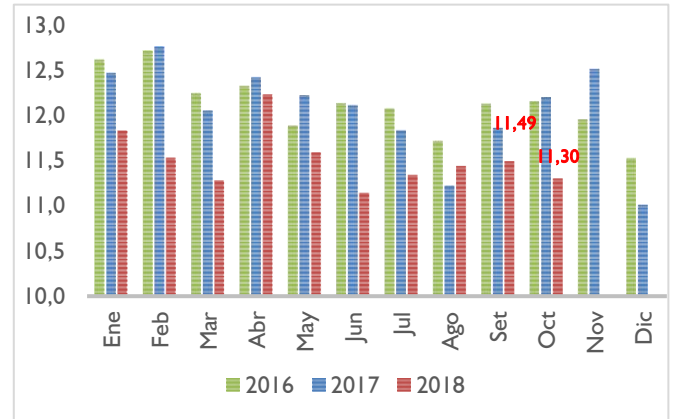


Fuente: Superintendencia de Bancos

### Margen de Intermediación

El margen de intermediación financiera de los bancos, medido como la diferencia entre las tasas activas y pasivas en MN, se ha situado en una tasa del 11,30% inferior al registrado en octubre de 2017, en 0,90 p.p.

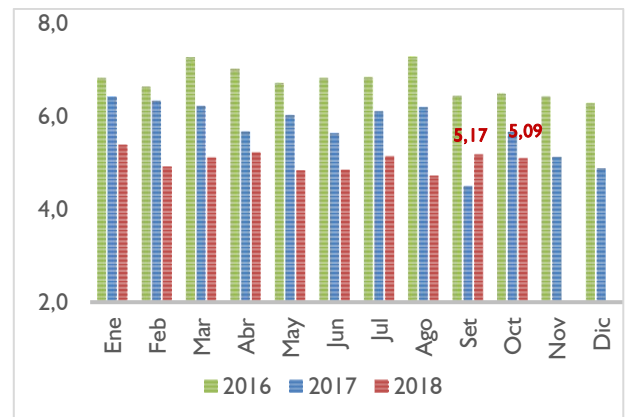
**Gráfico N° 7 Margen de Intermediación en MN**



Fuente: Superintendencia de Bancos

Por otro lado, el margen de intermediación en ME se ha ubicado en 5,09% en el mes de octubre de 2018. Dicho margen es inferior al registrado en el mismo periodo del año anterior en 0,57 p.p.

**Gráfico N° 8 Margen de Intermediación en ME**



Fuente: Superintendencia de Bancos

## Tasa de Interés Efectiva de las Empresas Financieras

### Tasa de Interés Activa en Moneda Nacional

La tasa de interés activa en MN de las empresas financieras ha cerrado en el mes de octubre de 2018 en 24,83%, superior en 0,70 p.p. al mes precedente e inferior en 0,16 p.p. respecto al mismo mes en el año 2017.

En términos sectoriales, y con respecto al mes anterior, han disminuido las tasas para Préstamos

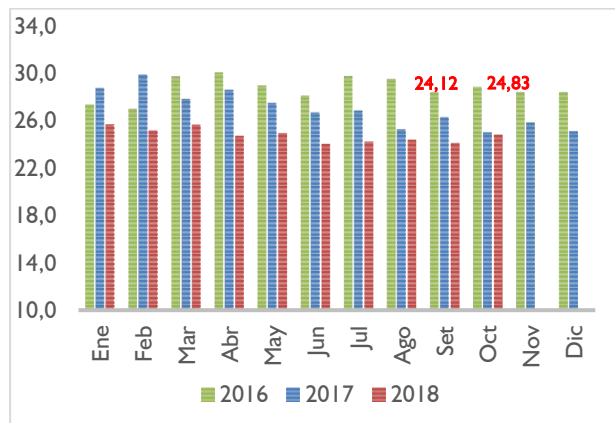
de de Desarrollo (0,66 p.p.) y las tasas de las Tarjetas de Crédito (0,15 p.p.). En cambio, han aumentado las tasas para Préstamos Comerciales (1,08 p.p.), las de los Préstamos de Consumo (0,10 p.p.) y los Préstamos para la Vivienda (1,71 p.p.).

Tabla N° 5 Tasa de Interés Activa en MN

	Comerciales	Desarrollo	Consumo	Vivienda	Tarjetas de Créditos	Promedio Ponderado
oct-17	19,22	16,62	28,97	15,86	13,97	24,99
set-18	17,31	17,07	29,96	7,90	12,93	24,12
oct-18	18,39	16,41	30,06	9,61	12,78	24,83
Var. Mensual	1,08	-0,66	0,10	1,71	-0,15	0,70
Var. Interanual	-0,83	-0,21	1,09	-6,25	-1,19	-0,16

Fuente: Superintendencia de Bancos

Gráfico N° 9 Tasa de Interés Activa en MN Promedio Ponderado



Fuente: Superintendencia de Bancos

### Tasa de Interés Pasiva en Moneda Nacional

La tasa de interés promedio ponderado para las captaciones en MN de las empresas financieras se ha posicionado en 7,48%, valor superior al registrado en el mes anterior en 0,14 p.p. Así, han aumentado en forma mensual las tasas de los Depósitos a la Vista en 0,01 p.p., los Depósitos a Plazo en 1,30 p.p., y los CDA, en 0,07 p.p.

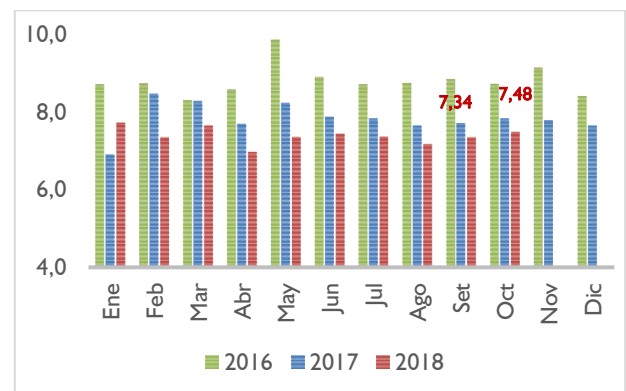
Tabla N° 6 Tasa de Interés Pasiva MN

	Vista	Plazo	CDA	Promedio Ponderado
oct-17	0,89	9,24	9,33	7,83
set-18	0,62	7,96	8,79	7,34
oct-18	0,63	9,25	8,87	7,48
Var. Mensual	0,01	1,30	0,07	0,14
Var. Interanual	-0,26	0,02	-0,47	-0,35

Fuente: Superintendencia de Bancos

En términos interanuales, la tasa de interés pasiva promedio ponderada, en MN, ha tenido una variación negativa de 0,35 p.p.

Gráfico N° 10 Tasa de Interés Pasiva en MN Promedio Ponderado



Fuente: Superintendencia de Bancos

### Tasa de Interés Activa en Moneda Extranjera

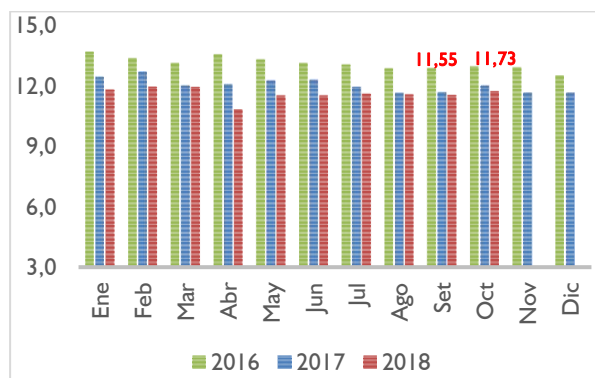
La tasa de interés activa para las operaciones en ME de las empresas financieras se han situado en 11,73%, inferior al mismo mes del año anterior en 0,28 p.p. Por sectores, han aumentado en forma mensual las tasas de los Préstamos Comerciales en 0,42 p.p. y las tasas de Préstamos de Consumo en 0,04 p.p.

Tabla N° 7 Tasa de Interés Activa en ME

	Comerciales	Desarrollo	Consumo	Promedio Ponderado
oct-17	11,49	s/m	12,43	12,01
set-18	11,27	9,00	11,81	11,55
oct-18	11,69	s/m	11,85	11,73
Var. Mensual	0,42	s/m	0,04	0,18
Var. Interanual	0,20	s/m	-0,58	-0,28

Fuente: Superintendencia de Bancos

Gráfico N° 11 Tasa de Interés Activa en ME Promedio Ponderado



Fuente: Superintendencia de Bancos

### Tasa de Interés Pasiva en Moneda Extranjera

La tasa de interés pasiva en ME de las empresas financieras se ha ubicado en 4,54% en octubre de 2018. Esta tasa es inferior en 0,24 p.p. al registrado en el mes de setiembre de 2018.

La tasa para los Depósitos a la Vista ha aumentado en el mes en 0,28 p.p., y la tasa para los CDA ha disminuido en 0,32 p.p.

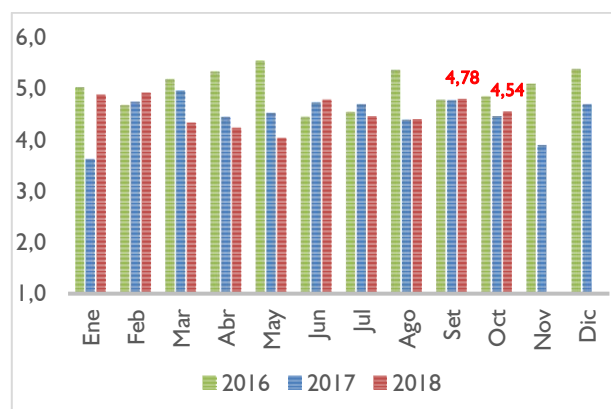
Tabla N° 8 Tasa de Interés Pasiva en ME

	Vista	Depósitos a Plazo	CDA	Promedio Ponderado
oct-17	1,05	s/m	5,25	4,46
set-18	0,47	s/m	5,54	4,78
oct-18	0,75	s/m	5,22	4,54
Var. Mensual	0,28	s/m	-0,32	-0,24
Var. Interanual	-0,30	s/m	-0,03	0,08

Fuente: Superintendencia de Bancos

En el mes de octubre de 2018, el promedio ponderado de la tasa pasiva en ME de las empresas financieras ha sido superior en 0,08 p.p. a la tasa que se había observado en el mismo periodo de 2017.

Gráfico N° 12 Tasa de Interés Pasiva en ME Promedio Ponderado



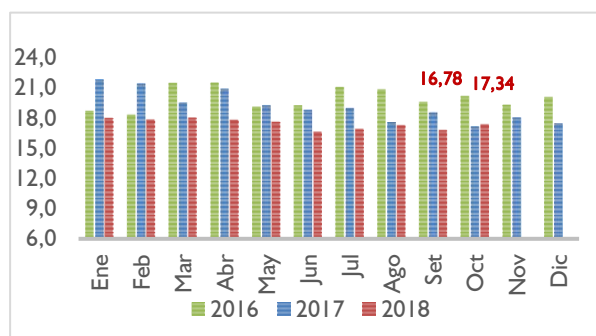
Fuente: Superintendencia de Bancos

### Margen de Intermediación

El margen de intermediación de las empresas financieras, medido como la diferencia entre las tasas activas y pasivas en MN, se ha situado en 17,34% en octubre de 2018. El margen es superior en 0,56 p.p. al mes precedente y en 0,19 p.p. al mismo periodo del año anterior.



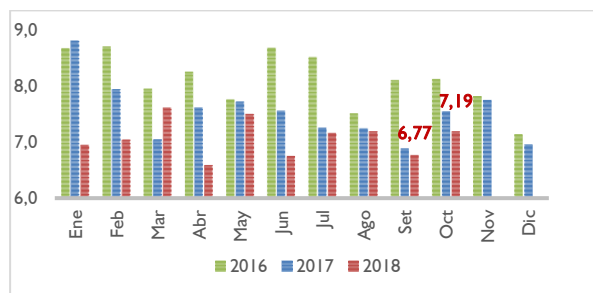
**Gráfico N° 13 Margen de Intermediación en MN**



Fuente: Superintendencia de Bancos

Por otro lado, el margen de intermediación en ME ha sido de 7,19% en el mes de octubre de 2018, superior en 0,42 p.p. con respecto al observado en el mes anterior, e inferior en 0,36 p.p. respecto al mismo periodo del año anterior.

**Gráfico N° 14 Margen de Intermediación en ME**



Fuente: Superintendencia de Bancos

## Tasas de Interés de Política Monetaria

Con respecto a la tasa de política monetaria (TPM) del Banco Central del Paraguay (BCP), en la última reunión de noviembre de 2018, el Comité Ejecutivo de Operaciones de Mercado Abierto (CEOMA), decidió por unanimidad mantener la tasa de interés de política monetaria en 5,25% anual.

**Gráfico N° 15 Tasa de Política Monetaria (TPM)**

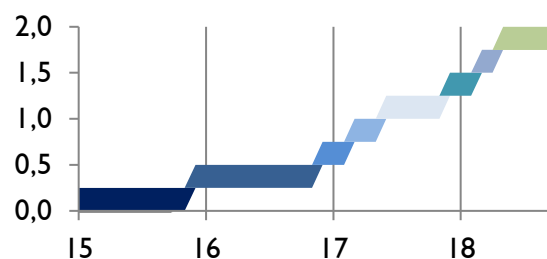


Fuente: Gerencia de Mercados

## Reserva Federal

La Reserva Federal (FED), en su última reunión de fecha 8 de noviembre de 2018, ha decidido mantener las tasas de interés en el rango de 2,00% al 2,25%. El Comité espera aumentos graduales adicionales en la tasa de fondos federales consistentes con la expansión sostenida de la actividad económica, las condiciones del mercado laboral y la inflación cercana a la meta del 2%.

**Gráfico N° 16 Tasa Referencial FED (EEUU)**



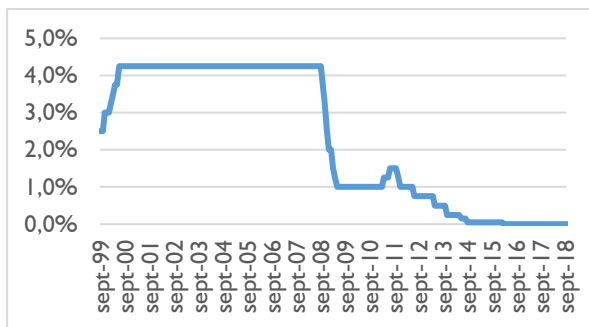
Fuente: Reserva Federal

## Banco Central Europeo

El Consejo de Gobierno del Banco Central Europeo (BCE), en su reunión del 25 de octubre de 2018, ha decidido mantener sin variación las tasas de interés oficiales del BCE para la implementación de la política monetaria. Al respecto, el BCE espera que sigan en sus niveles actuales hasta al menos durante el verano de 2019 y en todo caso durante el tiempo necesario para asegurar la continuación de la

convergencia sostenida de la inflación hacia el 2 % en el mediano plazo.

**Gráfico N° 17 Tasa de Interés de Política Monetaria Zona Euro**

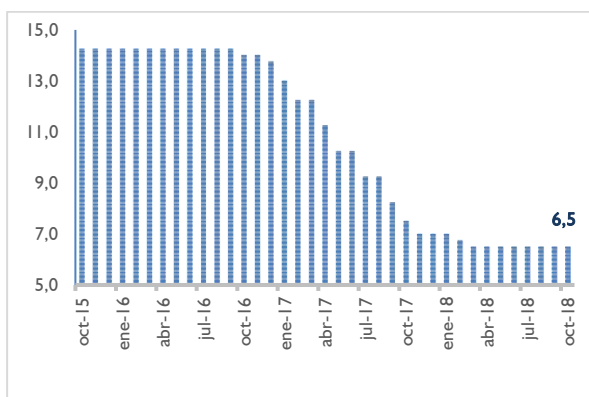


Fuente: Banco Central Europeo

### Banco Central de Brasil

El Comité de Política Monetaria (Copom) del Banco Central de Brasil, en su última reunión de octubre decidió mantener la tasa Selic en 6,5% anual. El Copom resalta que las próximas decisiones de la política monetaria continuarán dependiendo de la evolución de la actividad económica, del balance de riesgos y de las proyecciones y expectativas de inflación.

**Gráfico N° 18 Tasa Selic (Brasil).**



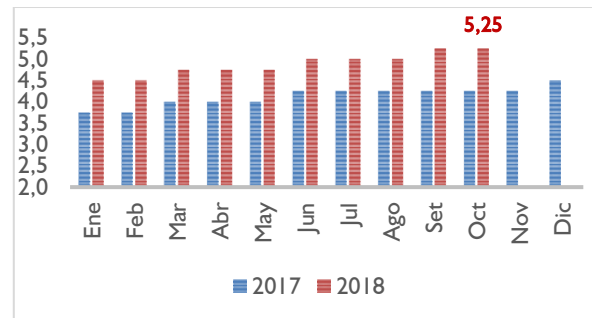
Fuente: Banco Central del Brasil

## Tasas de Interés Internacionales

### PRIME y LIBOR

En el mes de octubre de 2018, la tasa prime no tuvo variación, permaneciendo en 5,25.

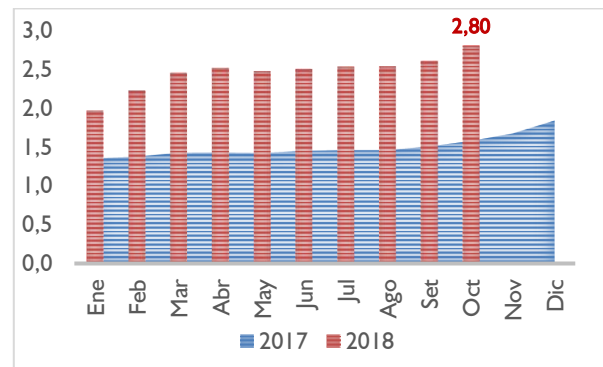
**Gráfico N° 19 PRIME (Seis meses)**



Fuente: Reuters

Por su parte, la tasa LIBOR promedio se ha situado en 2,80%, superior al valor registrado en el mismo periodo del año anterior en 1,225 p.p.

**Gráfico N° 20 LIBOR (Seis meses)**



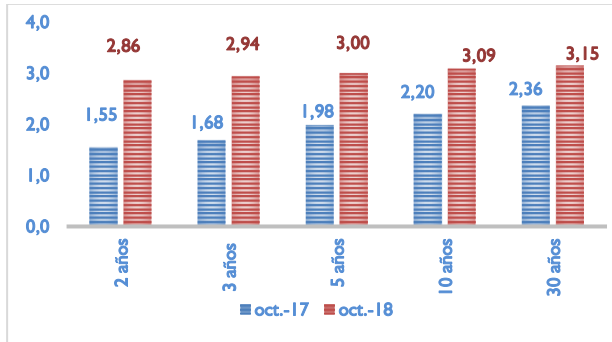
Fuente: Reuters

### Bonos del Tesoro de Estados Unidos

La curva de rendimiento de los bonos del Tesoro de los Estados Unidos, para todos los plazos, se ha ubicado en el mes de octubre de 2018 por encima de la curva observada en el mismo periodo de 2017.

Así, el promedio simple de las tasas de los distintos plazos ha sido de 3,01%, superior a la observada en igual período del año anterior que fue del 1,95%.

Gráfico N° 21 Rendimiento de Bonos del Tesoro de los Estados Unidos.



## Operaciones Bursátiles - Instrumentos Financieros Negociados

Las transacciones realizadas en el mes de octubre de 2018 en la Bolsa de Valores y Productos de Asunción S.A., ha alcanzado ₡ 189.559 millones, cifra inferior al del mes anterior en 25,43%. El acumulado a octubre se ha situado en ₡ 2.762.923 millones, superior al acumulado registrado en el mismo periodo del año anterior en 33,20%. De las transacciones registradas al mes de octubre en la Bolsa, el 92,3% corresponde a operaciones de Renta Fija, el 5,6% a Renta Variable, el 2,0% a Operaciones de Reporto y el 0,09% a Derivados (futuros de divisas), operación concretada a partir del mes de diciembre de 2017.

Las operaciones primarias a setiembre de 2018 han alcanzado ₡ 1.664.876 millones y las operaciones secundarias<sup>2</sup> alcanzaron ₡ 1.098.047 millones, representando del total operado el 60,26% y el 39,74%, respectivamente.

<sup>2</sup> Los títulos valores, tanto de renta fija o variable (acciones, bonos, etc.) son emitidos por las empresas en el mercado primario. El mercado primario de valores se caracteriza por la emisión de instrumentos nuevos al mercado financiero, donde los mismos son vendidos y colocados por la empresa emisora.

El mercado secundario títulos. Esta operación es muy importante, puesto que la liquidez, junto con el riesgo y el rendimiento, son los elementos básicos para decidir sobre una inversión.



Instrumentos Financieros en Millones de Guaraníes:

INSTRUMENTOS DE CAPITAL Y DE DEUDA	2018		Acumulado		Set18/Oct18	Interanual Acumulado
	Setiembre	Octubre	2017	2018	%	%
<b>Renta Variable</b>	<b>5.285</b>	<b>10.947</b>	<b>130.956</b>	<b>153.588</b>	<b>107,13%</b>	<b>17,28%</b>
Acciones	5.285	10.947	130.956	153.588	107,13%	17,28%
<b>Renta Fija</b>	<b>144.091</b>	<b>177.407</b>	<b>1.881.572</b>	<b>2.550.762</b>	<b>23,12%</b>	<b>35,57%</b>
Bonos en Gs	112.386	123.510	637.180	1.631.713	9,90%	156,08%
Bonos USD	30.070	52.601	1.216.012	875.731	74,93%	-27,98%
Títulos de Crédito en Gs	948	0	13.521	9.570	-100,00%	-29,22%
Títulos de Crédito en USD	687	1296	14.859	6.192	88,63%	-58,33%
Cuotas de Participación	0	0	0	27.556	0%	0%
<b>Reporto</b>	<b>1.751</b>	<b>1.205</b>	<b>61.772</b>	<b>56.061</b>	<b>-31,19%</b>	<b>-9,24%</b>
Reporto en Gs	0	15	59.552	51.186	nd	-14,05%
Reporto en USD	1.751	1.190	2.220	4.875	-32,03%	119,61%
Derivados (Futuros de divisas)	0	0	0	2.511	0,00%	0%
<b>Total operado</b>	<b>151.127</b>	<b>189.559</b>	<b>2.074.300</b>	<b>2.762.923</b>	<b>25,43%</b>	<b>33,20%</b>

	Acumulado Setiembre 2017	Participación %	Acumulado Octubre 2018	Participación %
<b>Primario</b>	<b>789.662</b>	<b>50,80%</b>	<b>1.664.876</b>	<b>60,26%</b>
<b>Secundario</b>	<b>764.879</b>	<b>49,20%</b>	<b>1.098.047</b>	<b>39,74%</b>
<b>Total operado</b>	<b>1.554.540</b>		<b>2.762.923</b>	

Fuente: Bolsa de Valores y Productos de Asunción SA.

Cuadro N° 1  
Tasas de interés bancarias  
En porcentajes anuales - Ponderación sobre saldos  
Octubre 2018 - Cifras sujetas a revisión

Tasas activas Moneda Nacional	Nominales			Efectivas Promedio	Monto I/ Millones de Gs.
	Mínima	Máxima	Promedio		
<b>Préstamos</b>					
Comerciales	4,16	36,18	12,17	12,99	21.910.332
De Desarrollo	7,06	22,52	10,17	10,28	5.152.333
Personales de Consumo	5,22	36,40	26,10	29,65	7.072.311
Personales para la Vivienda	6,60	19,63	10,29	10,69	2.080.565
Otros	s/m	s/m	s/m	s/m	s/m
<b>PROMEDIO PONDERADO</b>	<b>4,92</b>	<b>33,33</b>	<b>14,50</b>	<b>15,72</b>	<b>36.215.541</b>
Sobregiros	8,00	33,00	26,29	30,07	623.842
Tarjetas de Crédito	12,00	12,70	12,14	12,83	2.708.209
<b>PROMEDIO PONDERADO GLOBAL</b>	<b>5,46</b>	<b>31,91</b>	<b>14,52</b>	<b>15,75</b>	<b>39.547.592</b>

Tasas activas Moneda Extranjera	Nominales			Efectivas Promedio	Monto Millones de Gs.
	Mínima	Máxima	Promedio		
<b>Préstamos</b>					
Comerciales	3,08	16,28	7,52	7,70	24.846.215
De Desarrollo	4,63	14,18	8,06	8,12	9.514.692
Personales de Consumo	4,36	15,74	8,27	8,46	571.570
Personales para la Vivienda	7,00	10,00	7,75	8,03	308.362
Otros	s/m	s/m	s/m	s/m	s/m
<b>PROMEDIO PONDERADO</b>	<b>3,55</b>	<b>15,65</b>	<b>7,68</b>	<b>7,83</b>	<b>35.240.839</b>
Sobregiros M/E	5,77	15,20	12,26	13,03	341.976
<b>PROMEDIO PONDERADO GLOBAL</b>	<b>3,57</b>	<b>15,65</b>	<b>7,72</b>	<b>7,88</b>	<b>35.582.814</b>

Tasas pasivas Moneda Nacional	Nominales			Efectivas Promedio	Monto Millones de Gs.
	Mínima	Máxima	Promedio		
<b>Depósitos a la Vista</b>	<b>0,01</b>	<b>5,48</b>	<b>0,98</b>	<b>0,99</b>	<b>17.811.593</b>
<b>Depósitos a Plazo</b>	<b>2,10</b>	<b>10,00</b>	<b>6,36</b>	<b>6,43</b>	<b>489.812</b>
<= 90 días	3,00	3,20	3,19	3,19	60.000
<= 180 días	1,50	4,00	3,14	3,19	689
<= 365 días	1,50	5,00	3,98	4,03	19.839
> 365 días	2,00	11,25	6,95	7,03	409.284
<b>Títulos Valores Emitidos</b>	<b>s/m</b>	<b>s/m</b>	<b>s/m</b>	<b>s/m</b>	<b>50.010</b>
<= 90 días	s/m	s/m	s/m	s/m	s/m
<= 180 días	s/m	s/m	s/m	s/m	s/m
<= 365 días	s/m	s/m	s/m	s/m	10
> 365 días	s/m	s/m	s/m	s/m	50.000
<b>Certificados de Depósitos de Ahorro</b>	<b>2,94</b>	<b>10,03</b>	<b>8,17</b>	<b>8,39</b>	<b>15.416.514</b>
CDA hasta 180 días	1,00	5,53	3,79	3,85	196.372
C.D.A. <= 365 días	1,85	8,50	4,50	4,56	472.800
CDA > 365 días	3,00	10,14	8,35	8,57	14.747.343
<b>Otros Depósitos</b>	<b>s/m</b>	<b>s/m</b>	<b>s/m</b>	<b>s/m</b>	<b>92.334</b>
<b>PROMEDIO PONDERADO</b>	<b>1,38</b>	<b>7,63</b>	<b>4,35</b>	<b>4,45</b>	<b>33.860.264</b>

Tasas pasivas Moneda Extranjera	Nominales			Efectivas	Monto Millones de Gs.
	Mínima	Máxima	Promedio		
<b>Depósitos a la Vista</b>	<b>0,01</b>	<b>3,00</b>	<b>0,19</b>	<b>0,19</b>	<b>12.431.246</b>
<b>Depósitos a Plazo</b>	<b>0,75</b>	<b>6,65</b>	<b>6,46</b>	<b>6,61</b>	<b>96.953</b>
<= 90 días	s/m	s/m	s/m	s/m	6.593
<= 180 días	0,50	0,80	0,79	0,79	1.517
<= 365 días	0,50	0,50	0,50	0,50	263
> 365 días	0,75	6,77	6,57	6,73	88.579
<b>Títulos Valores Emitidos</b>	<b>s/m</b>	<b>s/m</b>	<b>s/m</b>	<b>s/m</b>	<b>329.645</b>
<= 90 días	s/m	s/m	s/m	s/m	s/m
<= 180 días	s/m	s/m	s/m	s/m	s/m
<= 365 días	s/m	s/m	s/m	s/m	s/m
> 365 días	s/m	s/m	s/m	s/m	329.645
<b>Certificados de Depósitos de Ahorro</b>	<b>0,77</b>	<b>6,67</b>	<b>4,79</b>	<b>4,87</b>	<b>15.426.021</b>
CDA hasta 180 días	0,10	3,00	1,39	1,40	594.419
CDA <= 365 días	0,75	4,70	2,45	2,47	1.200.269
CDA > 365 días	0,80	7,00	5,14	5,23	13.631.334
<b>Otros Depósitos</b>	<b>s/m</b>	<b>s/m</b>	<b>s/m</b>	<b>s/m</b>	<b>137.490</b>
<b>PROMEDIO PONDERADO</b>	<b>0,43</b>	<b>5,04</b>	<b>2,75</b>	<b>2,79</b>	<b>28.421.356</b>

Fuente : Datos proveídos por la Superintendencia de Bancos.

## Cuadro N° 2

## Tasas de Interés efectivas bancarias

## Promedio mensuales en porcentajes anuales - Ponderación sobre saldos

## Octubre 2018 - Cifras sujetas a revisión

Tasas Activas Moneda Nacional													
	oct-17	nov-17	dic-17	ene-18	feb-18	mar-18	abr-18	may-18	jun-18	jul-18	ago-18	sept-18	oct-18
- Préstamos Comerciales	14,11	14,31	12,53	13,10	12,54	12,23	14,35	13,12	12,25	12,71	12,98	12,90	12,99
- Préstamos de Desarrollo	10,58	10,15	9,94	9,56	10,20	10,61	9,71	9,77	9,64	9,48	9,49	9,83	10,28
- Personales de Consumo	29,40	28,92	27,47	29,21	29,60	28,68	29,09	29,11	29,26	29,39	28,71	29,10	29,65
- Personales para la Vivienda	11,62	12,46	12,27	12,31	12,50	12,21	12,84	12,43	12,23	12,21	11,67	11,54	10,69
- Otros <sup>1/</sup>	s/m	s/m	s/m	s/m	s/m	s/m	s/m	s/m	s/m	s/m	s/m	s/m	s/m
<b>PROMEDIO PONDERADO</b>	<b>16,44</b>	<b>16,66</b>	<b>15,27</b>	<b>16,10</b>	<b>15,83</b>	<b>15,47</b>	<b>16,50</b>	<b>15,70</b>	<b>15,18</b>	<b>15,46</b>	<b>15,47</b>	<b>15,54</b>	<b>15,72</b>
- Sobregiros	34,34	36,21	32,14	31,36	30,91	31,70	29,95	29,91	30,30	30,47	31,35	29,87	30,07
- Tarjetas de Crédito	13,96	13,79	13,45	13,26	13,38	13,29	13,45	13,27	13,10	12,97	12,92	12,97	12,83
<b>PROMEDIO PONDERADO 2/</b>	<b>16,54</b>	<b>16,79</b>	<b>15,36</b>	<b>16,11</b>	<b>15,93</b>	<b>15,58</b>	<b>16,51</b>	<b>15,78</b>	<b>15,29</b>	<b>15,56</b>	<b>15,56</b>	<b>15,60</b>	<b>15,75</b>

Tasas Pasivas Moneda Nacional													
	oct-17	nov-17	dic-17	ene-18	feb-18	mar-18	abr-18	may-18	jun-18	jul-18	ago-18	sept-18	oct-18
- Depósitos a la Vista	0,93	0,90	1,04	0,90	1,02	0,97	0,97	1,10	1,03	1,08	1,01	1,01	0,99
- Depósitos a Plazo	5,61	6,94	6,72	7,36	6,14	6,01	6,30	6,12	5,46	7,74	6,69	6,57	6,43
- Títulos Valores Emitidos	s/m	s/m	s/m	s/m	s/m	s/m	s/m	s/m	s/m	s/m	s/m	s/m	s/m
- C D A	7,41	7,58	7,81	7,75	7,94	7,86	7,82	7,51	7,64	7,72	7,62	7,67	8,39
- Otros <sup>1/</sup>	s/m	s/m	s/m	s/m	s/m	s/m	s/m	s/m	s/m	s/m	s/m	s/m	s/m
<b>PROMEDIO PONDERADO</b>	<b>4,35</b>	<b>4,27</b>	<b>4,35</b>	<b>4,28</b>	<b>4,40</b>	<b>4,30</b>	<b>4,27</b>	<b>4,19</b>	<b>4,14</b>	<b>4,22</b>	<b>4,13</b>	<b>4,10</b>	<b>4,45</b>
Spread de Tasas Bancarias MN	12,20	12,51	11,01	11,83	11,53	11,28	12,23	11,59	11,14	11,34	11,44	11,49	11,30
Spread de Tasas MN sin TC y sobregiros	12,09	12,39	10,91	11,82	11,43	11,17	12,23	11,51	11,04	11,24	11,34	11,44	11,27

Tasas Activas Moneda Extranjera													
	oct-17	nov-17	dic-17	ene-18	feb-18	mar-18	abr-18	may-18	jun-18	jul-18	ago-18	sept-18	oct-18
- Préstamos Comerciales	7,51	7,26	7,10	6,98	7,13	6,96	7,18	6,80	7,24	7,46	6,85	7,55	7,70
- Préstamos de Desarrollo	8,21	7,36	7,08	8,46	6,72	7,54	7,18	7,09	6,75	6,85	7,13	7,53	8,12
- Personales de Consumo	9,69	9,76	8,10	10,16	9,42	7,50	10,60	6,47	7,14	9,94	8,66	7,36	8,46
- Personales para la Vivienda	8,88	8,86	8,86	9,90	7,88	8,84	7,18	9,05	7,71	5,09	8,40	9,65	8,03
- Otros <sup>1/</sup>	s/m	s/m	s/m	s/m	s/m	s/m	s/m	s/m	s/m	s/m	s/m	s/m	s/m
<b>PROMEDIO PONDERADO</b>	<b>7,73</b>	<b>7,38</b>	<b>7,15</b>	<b>7,50</b>	<b>7,12</b>	<b>7,14</b>	<b>7,23</b>	<b>6,89</b>	<b>7,11</b>	<b>7,32</b>	<b>6,97</b>	<b>7,56</b>	<b>7,83</b>
- Sobregiros	13,38	13,98	11,15	12,22	12,05	15,36	14,64	14,52	15,10	14,90	13,94	15,24	13,03
<b>PROMEDIO PONDERADO GLOBAL</b>	<b>7,80</b>	<b>7,45</b>	<b>7,18</b>	<b>7,54</b>	<b>7,16</b>	<b>7,21</b>	<b>7,31</b>	<b>6,98</b>	<b>7,20</b>	<b>7,40</b>	<b>7,05</b>	<b>7,64</b>	<b>7,88</b>

Tasas Pasivas Moneda Extranjera													
	oct-17	nov-17	dic-17	ene-18	feb-18	mar-18	abr-18	may-18	jun-18	jul-18	ago-18	sept-18	oct-18
- Depósitos a la Vista	0,16	0,15	0,30	0,14	0,15	0,16	0,15	0,16	0,24	0,14	0,15	0,14	0,19
- Depósitos a Plazo	3,72	1,78	2,91	0,98	2,41	2,07	2,03	2,69	3,46	3,94	2,09	4,09	6,61
- Títulos Valores Emitidos	s/m	s/m	s/m	s/m	s/m	s/m	s/m	s/m	s/m	s/m	s/m	s/m	s/m
- C D A	3,81	4,15	4,04	3,95	4,17	4,08	4,02	4,14	4,44	4,26	4,26	4,48	4,87
<b>PROMEDIO PONDERADO</b>	<b>2,14</b>	<b>2,33</b>	<b>2,30</b>	<b>2,16</b>	<b>2,24</b>	<b>2,11</b>	<b>2,10</b>	<b>2,15</b>	<b>2,36</b>	<b>2,28</b>	<b>2,33</b>	<b>2,47</b>	<b>2,79</b>
Spread de Tasas Bancarias ME	5,66	5,12	4,88	5,38	4,91	5,10	5,21	4,82	4,84	5,13	4,72	5,17	5,09

Tasas Internacionales													
	oct-17	nov-17	dic-17	ene-18	feb-18	mar-18	abr-18	may-18	jun-18	jul-18	ago-18	sept-18	oct-18
- LIBOR (a 6 meses en dólares)	1,58	1,67	1,84	1,97	2,22	2,45	2,51	2,47	2,50	2,53	2,54	2,60	2,80
- Prime (a 6 meses en dólares)	4,25	4,25	4,50	4,50	4,50	4,75	4,75	4,75	5,00	5,00	5,00	5,25	5,25
- Selic	7,50	7,50	7,00	7,00	6,75	6,50	6,50	6,50	6,50	6,50	6,50	6,50	6,50
- Fed	1,25	1,25	1,50	1,50	1,25 - 1,5	1,50 - 1,75	1,50 - 1,75	1,50 - 1,75	1,75 - 2,00	1,75 - 2,00	1,75 - 2,00	2,00 - 2,25	2,00 - 2,25

Fuente : Datos provistos por la Superintendencia de Bancos.

<sup>1/</sup> Préstamos al Personal, Préstamos Varios y Adelantos por Cuenta de Importadores

**Cuadro N° 3**  
**Saldos comercializados - Millones de Gs**  
**Octubre 2018 - Cifras sujetas a revisión**

	oct.-17	nov.-17	dic.-17	ene.-18	feb.-18	mar.-18	abr.-18	may.-18	jun.-18	jul.-18	ago.-18	sep.-18	oct.-18
<b>ACTIVAS M/N</b>													
<b>Préstamos</b>													
Comerciales	19.357.335	19.162.973	19.517.740	18.682.947	18.784.953	19.268.536	19.830.429	20.115.944	20.294.799	20.662.706	21.005.483	21.496.345	21.910.332
De Desarrollo	4.181.298	4.258.648	4.341.211	4.346.319	4.423.063	4.489.006	4.614.743	4.878.733	4.927.153	4.972.727	5.021.571	5.111.200	5.152.333
Personales de Consumo	6.063.262	6.574.674	6.727.429	6.986.464	6.759.188	6.841.465	6.421.030	6.506.710	6.573.874	6.666.377	6.797.446	6.939.059	7.072.311
Personales para la Vivienda	1.866.851	1.883.775	1.895.688	1.888.862	1.892.404	1.896.116	1.908.381	1.919.833	1.926.793	1.953.833	2.002.540	2.034.334	2.080.565
Otros	s/m	s/m	s/m	s/m	s/m	s/m	s/m	s/m	s/m	s/m	s/m	s/m	0
<b>SALDOS</b>	<b>31.468.746</b>	<b>31.880.069</b>	<b>32.482.067</b>	<b>31.904.592</b>	<b>31.859.607</b>	<b>32.495.123</b>	<b>32.774.583</b>	<b>33.421.220</b>	<b>33.722.619</b>	<b>34.255.643</b>	<b>34.827.041</b>	<b>35.580.937</b>	<b>36.215.541</b>
Sobregiros	540.986	598.635	471.324	505.915	641.180	564.642	602.959	637.821	614.764	680.037	646.168	627.517	623.842
Tarjetas de Crédito	2.464.898	2.516.167	2.491.606	2.550.100	2.556.828	2.370.401	2.548.792	2.577.916	2.593.325	2.618.361	2.636.398	2.648.005	2.708.209
<b>SALDOS TOTALES</b>	<b>34.474.630</b>	<b>34.994.871</b>	<b>35.444.998</b>	<b>34.960.607</b>	<b>35.057.615</b>	<b>35.430.167</b>	<b>35.926.334</b>	<b>36.636.957</b>	<b>36.930.708</b>	<b>37.554.041</b>	<b>38.109.607</b>	<b>38.856.459</b>	<b>39.547.592</b>
<b>ACTIVAS M/E</b>													
Comerciales	22.078.865	22.224.876	22.041.903	22.094.041	22.308.783	22.173.901	22.535.069	23.049.298	22.978.132	22.995.544	23.722.716	24.402.513	24.846.215
De Desarrollo	7.212.961	7.467.464	7.719.344	7.711.609	7.663.456	7.864.751	7.828.110	8.067.156	8.198.132	8.521.221	8.905.415	9.195.893	9.514.692
Personales de Consumo	525.401	1.004.148	1.090.129	1.240.993	1.061.384	1.079.874	484.097	522.360	505.868	520.348	540.279	548.195	571.570
Personales para la Vivienda	306.064	308.398	310.359	313.262	311.271	315.115	311.906	307.111	304.100	297.220	299.313	302.048	308.362
Otros	s/m	s/m	s/m	s/m	s/m	s/m	s/m	s/m	s/m	s/m	s/m	s/m	0
<b>SALDOS</b>	<b>30.123.291</b>	<b>31.004.886</b>	<b>31.161.735</b>	<b>31.359.904</b>	<b>31.344.895</b>	<b>31.433.661</b>	<b>31.159.182</b>	<b>31.945.925</b>	<b>31.986.232</b>	<b>32.334.332</b>	<b>33.467.723</b>	<b>34.448.650</b>	<b>35.240.839</b>
Sobregiros M/E	399.508	325.149	233.332	286.078	256.681	252.785	354.043	357.201	352.538	367.403	393.886	354.168	341.976
<b>SALDOS TOTALES</b>	<b>30.522.799</b>	<b>31.330.035</b>	<b>31.395.067</b>	<b>31.645.983</b>	<b>31.601.576</b>	<b>31.686.445</b>	<b>31.513.225</b>	<b>32.303.126</b>	<b>32.338.771</b>	<b>32.701.735</b>	<b>33.861.609</b>	<b>34.802.818</b>	<b>35.582.814</b>
<b>PASIVAS M/N</b>													
<b>Depósitos a la Vista</b>	<b>14.331.571</b>	<b>15.331.739</b>	<b>16.170.849</b>	<b>16.137.486</b>	<b>16.446.745</b>	<b>16.755.993</b>	<b>16.905.182</b>	<b>16.887.986</b>	<b>17.297.273</b>	<b>17.456.483</b>	<b>17.592.932</b>	<b>18.028.433</b>	<b>17.811.593</b>
<b>Depósitos a Plazo</b>	<b>328.383</b>	<b>309.570</b>	<b>282.635</b>	<b>285.950</b>	<b>437.245</b>	<b>440.143</b>	<b>406.151</b>	<b>441.146</b>	<b>430.010</b>	<b>460.384</b>	<b>475.192</b>	<b>482.846</b>	<b>489.812</b>
<= 90 días	55.000	40.000	20.020	30.520	90.000	90.000	50.000	53.200	40.000	5.000	5.000	50.000	60.000
<= 180 días	441	538	593	510	553	625	687	473	35.532	45.508	45.589	664	689
<= 365 días	19.123	8.992	9.364	9.550	14.114	19.232	18.966	52.216	17.216	17.220	21.205	19.702	19.839
> 365 días	253.820	260.040	252.659	245.369	332.578	330.286	336.499	335.257	337.262	392.656	403.397	412.480	409.284
<b>Títulos Valores Emitidos</b>	<b>50.010</b>	<b>50.010</b>	<b>50.010</b>	<b>50.010</b>	<b>50.010</b>	<b>50.010</b>	<b>50.010</b>	<b>50.010</b>	<b>50.010</b>	<b>50.010</b>	<b>50.010</b>	<b>50.010</b>	<b>50.010</b>
<= 90 días	s/m	s/m	s/m	s/m	s/m	s/m	0	0	s/m	s/m	s/m	s/m	0
<= 180 días	s/m	s/m	s/m	s/m	s/m	s/m	0	0	s/m	s/m	s/m	s/m	0
<= 365 días	10	10	10	10	10	10	10	10	10	10	10	10	10
> 365 días	50.000	50.000	50.000	50.000	50.000	50.000	50.000	50.000	50.000	50.000	50.000	50.000	50.000
<b>Certificados de Depósitos de Ahorro</b>	<b>15.840.805</b>	<b>15.371.784</b>	<b>15.292.027</b>	<b>15.457.461</b>	<b>15.472.714</b>	<b>15.511.786</b>	<b>15.471.467</b>	<b>15.511.798</b>	<b>15.242.596</b>	<b>15.171.275</b>	<b>15.341.178</b>	<b>15.282.842</b>	<b>15.416.514</b>
CDA hasta 180 días	230.359	180.058	152.767	319.282	365.783	374.250	255.495	265.822	265.702	159.515	182.381	184.938	196.372
CDA <= 365 días	462.380	449.391	604.908	697.896	694.345	717.446	724.448	722.438	582.727	475.909	481.226	468.702	472.800
CDA > 365 días	15.148.067	14.742.335	14.534.353	14.440.284	14.412.585	14.420.091	14.491.524	14.523.538	14.394.166	14.535.851	14.677.571	14.629.202	14.747.343
<b>Otros Depósitos</b>	<b>167.200</b>	<b>146.581</b>	<b>84.523</b>	<b>150.590</b>	<b>237.583</b>	<b>138.837</b>	<b>178.464</b>	<b>118.187</b>	<b>115.919</b>	<b>132.783</b>	<b>108.621</b>	<b>94.933</b>	<b>92.334</b>
<b>SALDOS</b>	<b>30.717.969</b>	<b>31.209.684</b>	<b>31.880.044</b>	<b>32.081.497</b>	<b>32.644.297</b>	<b>32.896.769</b>	<b>33.011.274</b>	<b>33.009.127</b>	<b>33.135.808</b>	<b>33.270.935</b>	<b>33.567.933</b>	<b>33.939.065</b>	<b>33.860.264</b>
<b>PASIVAS M/E</b>													
<b>Depósitos a la Vista</b>	<b>12.296.226</b>	<b>12.096.872</b>	<b>12.485.575</b>	<b>12.385.435</b>	<b>12.764.276</b>	<b>13.840.941</b>	<b>13.580.191</b>	<b>13.843.363</b>	<b>13.478.789</b>	<b>13.057.491</b>	<b>12.880.296</b>	<b>12.716.891</b>	<b>12.431.246</b>
<b>Depósitos a Plazo</b>	<b>69.985</b>	<b>75.722</b>	<b>88.098</b>	<b>75.008</b>	<b>166.715</b>	<b>157.096</b>	<b>149.220</b>	<b>95.350</b>	<b>103.099</b>	<b>95.750</b>	<b>83.547</b>	<b>81.540</b>	<b>96.953</b>
<= 90 días	6.200	11.055	10.957	11.557	67.332	60.754	60.799	6.022	6.273	5.447	5.543	6.190	6.593
<= 180 días	1.753	11.144	10.987	1.686	9.743	10.882	10.891	10.334	9.996	2.310	2.343	1.783	1.517
<= 365 días	8.476	8.538	7.900	8.165	8.111	2.551	2.433	1.791	1.786	1.800	1.837	254	263
> 365 días	53.555	44.985	58.254	53.601	81.529	82.909	75.098	77.203	85.045	86.193	73.825	73.313	88.579
<b>Títulos Valores Emitidos</b>	<b>310.020</b>	<b>311.813</b>	<b>307.476</b>	<b>308.561</b>	<b>306.055</b>	<b>305.156</b>	<b>305.384</b>	<b>315.422</b>	<b>313.649</b>	<b>315.364</b>	<b>320.891</b>	<b>324.246</b>	<b>329.645</b>
<= 90 días	s/m	s/m	s/m	s/m	s/m	s/m	s/m	s/m	s/m	s/m	s/m	s/m	s/m
<= 180 días	s/m	s/m	s/m	s/m	s/m	s/m	s/m	s/m	s/m	s/m	s/m	s/m	s/m
<= 365 días	s/m	s/m	s/m	s/m	s/m	s/m	s/m	s/m	s/m	s/m	s/m	s/m	s/m
> 365 días	310.020	311.813	307.476	308.561	306.055	305.156	305.384	315.422	313.649	315.364	320.891	324.246	329.645
<b>Certificados de Depósitos de Ahorro</b>	<b>14.505.163</b>	<b>14.527.737</b>	<b>14.281.943</b>	<b>14.009.048</b>	<b>13.847.797</b>	<b>13.707.092</b>	<b>13.811.077</b>	<b>13.842.225</b>	<b>13.741.311</b>	<b>13.979.314</b>	<b>14.524.534</b>	<b>14.755.870</b>	<b>15.426.021</b>
CDA hasta 180 días	494.656	511.155	535.176	627.471	727.359	643.863	612.818	644.075	597.447	538.025	495.307	510.822	594.419
CDA <= 365 días	1.172.771	1.078.817	1.035.324	918.535	857.074	802.677	918.428	745.766	780.075	847.554	1.106.046	1.156.276	1.200.269
CDA > 365 días	12.837.736	12.937.765	12.711.444	12.463.043	12.263.363	12.260.552	12.279.831	12.452.383	12.363.789	12.593.735	12.923.181	13.088.772	13.631.334
<b>Otros Depósitos</b>	<b>97.619</b>	<b>96.944</b>	<b>136.283</b>	<b>137.759</b>	<b>114.354</b>	<b>104.368</b>	<b>123.844</b>	<b>128.828</b>	<b>129.316</b>	<b>119.678</b>	<b>127.480</b>	<b>168.455</b>	<b>137.490</b>
<b>SALDOS</b>	<b>27.279.013</b>	<b>27.109.088</b>	<b>27.299.375</b>	<b>26.915.811</b>	<b>27.199.196</b>	<b>28.114.652</b>	<b>27.969.715</b>	<b>28.225.188</b>	<b>27.766.165</b>	<b>27.567.597</b>	<b>27.936.748</b>	<b>28.047.004</b>	<b>28.421.356</b>

Fuente: Datos provistos por la Superintendencia de Bancos.

**Cuadro N° 4**  
**Tasas de interés bancarias - Tasas desglosadas por plazos**  
**En porcentajes anuales**  
**Octubre 2018 - Cifras sujetas a revisión**

Tasas activas Moneda Nacional	Nominales			Efectivas Promedio	Saldos Millones de Gs.
	Mínima	Máxima	Promedio		
Préstamo Comercial <= 1 año	0,01	37,97	10,04	10,62	8.887.365
Préstamo Comercial > 1 año	7,00	34,96	13,62	14,60	13.022.967
Préstamo Personal - consumo <= 90 días	6,80	32,99	12,28	13,05	15.555
Préstamo Personal - consumo <= 180 días	8,00	33,00	14,83	15,81	21.473
Préstamo Personal - consumo <= 1 año	5,50	35,37	22,81	25,70	288.727
Préstamo Personal - consumo > 1 año	5,00	36,44	26,25	29,84	6.474.089
Préstamo Personal - Microcreditos <= 1 año	7,76	38,34	25,58	28,45	125.940
Préstamo Personal - Microcreditos > 1 año	11,46	35,86	29,57	33,91	146.527
Préstamo Personal - vivienda <= 1 año	7,50	15,00	10,33	10,70	36.487
Préstamo Personal - vivienda > 1 año	5,00	33,00	11,52	12,18	749.952
Préstamo Personal - vivienda AFD <= 1 año	s/m	s/m	s/m	s/m	633
Préstamo Personal - vivienda AFD > 1 año	7,50	12,01	9,57	9,83	1.293.493
Préstamos Varios <= 1 año	s/m	s/m	s/m	s/m	s/m
Préstamos Varios > 1 año	s/m	s/m	s/m	s/m	s/m
Préstamos de Desarrollo <= 1 año	6,00	22,50	9,26	9,46	1.557.752
Préstamos de Desarrollo > 1 año	7,50	25,00	10,77	10,81	2.947.891
Préstamo Personal - Otros Depósitos AFD <= 1 año	s/m	s/m	s/m	s/m	9.587
Préstamo Personal - Otros Depósitos AFD > 1 año	7,63	11,07	9,59	9,82	637.103
Tarjetas de Crédito	12,00	12,70	12,14	12,83	2.708.209
Sobregiros	8,00	33,00	26,29	30,07	623.842

Tasas activas Moneda Extranjera	Nominales			Efectivas Promedio	Monto Millones de Gs.
	Mínima	Máxima	Promedio		
Préstamo Comercial <= 1 año	2,55	16,23	6,83	7,02	11.076.986
Préstamo Comercial > 1 año	3,50	16,32	8,07	8,25	13.769.229
Préstamo Personal - consumo <= 90 días	6,40	9,39	8,34	8,66	953
Préstamo Personal - consumo <= 180 días	6,70	10,71	8,34	8,53	10.374
Préstamo Personal - consumo <= 1 año	5,00	15,73	7,53	7,71	86.557
Préstamo Personal - consumo > 1 año	4,01	15,87	8,23	8,41	451.888
Préstamo Personal - Microcreditos <= 1 año	4,50	15,97	9,71	10,12	12.318
Préstamo Personal - Microcreditos > 1 año	12,23	15,48	14,74	15,46	9.481
Préstamo Personal - vivienda <= 1 año	s/m	s/m	s/m	s/m	2.755
Préstamo Personal - vivienda > 1 año	7,00	10,00	7,75	8,03	108.483
Préstamo Personal - vivienda AFD > 1 año	s/m	s/m	s/m	s/m	197.124
Préstamos Varios <= 1 año	s/m	s/m	s/m	s/m	s/m
Préstamos Varios > 1 año	s/m	s/m	s/m	s/m	s/m
Préstamos de Desarrollo <= 1 año	4,00	15,00	6,95	7,05	3.695.667
Préstamos de Desarrollo > 1 año	5,00	14,00	8,96	8,99	5.260.519
Préstamo Personal - Otros Depósitos AFD <= 1 año	s/m	s/m	s/m	s/m	360
Préstamo Personal - Otros Depósitos AFD > 1 año	5,25	10,50	6,91	6,94	558.146
Tarjetas de Crédito	s/m	s/m	s/m	s/m	s/m
Sobregiros	5,77	15,20	12,26	13,03	341.976

Tasas pasivas Moneda Nacional	Nominales			Efectivas Promedio	Monto Millones de Gs.
	Mínima	Máxima	Promedio		
Depósitos a la Vista	0,01	5,48	0,98	0,99	17.811.593
Depositos a plazo <=90 días	3,00	3,20	3,19	3,19	60.000
Depositos a plazo <= 180 días	1,50	4,00	3,14	3,19	689
Depositos a plazo <=365 días	1,50	5,00	3,98	4,03	19.839
Depositos a plazo > 365 días	2,00	11,25	6,95	7,03	409.284
CDA hasta 180 días	1,00	5,53	3,79	3,85	196.372
C.D.A. <= 365 días	1,85	8,50	4,50	4,56	472.800
CDA > 365 días	3,00	10,14	8,35	8,57	14.747.343
Titulos Valores emitidos <=90 días	s/m	s/m	s/m	s/m	s/m
Titulos Valores emitidos <= 180 días	s/m	s/m	s/m	s/m	s/m
Titulos Valores emitidos <=365 días	s/m	s/m	s/m	s/m	10
Titulos Valores emitidos > 365 días	s/m	s/m	s/m	s/m	50.000
Otros Depósitos	s/m	s/m	s/m	s/m	92.334

Tasas pasivas Moneda Extranjera	Nominales			Efectivas	Monto Millones de Gs.
	Mínima	Máxima	Promedio		
Depósitos a la Vista	0,01	3,00	0,19	0,19	12.431.246
Depositos a plazo <=90 días	s/m	s/m	s/m	s/m	6.593
Depositos a plazo <= 180 días	0,50	0,80	0,79	0,79	1.517
Depositos a plazo <=365 días	0,50	0,50	0,50	0,50	263
Depositos a plazo > 365 días	0,75	6,77	6,57	6,73	88.579
CDA hasta 180 días	0,10	3,00	1,39	1,40	594.419
C.D.A. <= 365 días	0,75	4,70	2,45	2,47	1.200.269
CDA > 365 días	0,80	7,00	5,14	5,23	13.631.334
Titulos Valores emitidos <=90 días	s/m	s/m	s/m	s/m	s/m
Titulos Valores emitidos <= 180 días	s/m	s/m	s/m	s/m	s/m
Titulos Valores emitidos <=365 días	s/m	s/m	s/m	s/m	s/m
Titulos Valores emitidos > 365 días	s/m	s/m	s/m	s/m	329.645
Otros Depósitos	s/m	s/m	s/m	s/m	137.490

**Fuente:** Datos proveídos por la Superintendencia de Bancos.



**Cuadro Nº 5**

**Tasas de interés efectivas bancarias - Tasas desglosadas por plazos**  
**Promedio mensuales en porcentajes anuales**  
**Octubre 2018 - Cifras sujetas a revisión**

	oct.-17	nov.-17	dic.-17	ene.-18	feb.-18	mar.-18	abr.-18	may.-18	jun.-18	jul.-18	ago.-18	sep.-18	oct.-18
<b>Tasas activas</b>													
<b>Moneda Nacional</b>													
Préstamo Comercial <= 1 año	11,27	11,19	11,14	11,42	11,76	11,31	11,46	10,90	10,73	11,09	10,80	10,21	10,62
Préstamo Comercial > 1 año	16,05	16,46	13,52	14,20	13,04	12,82	16,19	14,57	13,24	13,76	14,38	14,69	14,60
Préstamo Personal - consumo <= 90 días	17,53	16,94	14,92	7,03	17,76	14,15	17,48	15,06	16,96	26,60	12,04	12,79	13,05
Préstamo Personal - consumo <= 180 días	18,64	13,72	14,23	13,49	12,47	16,67	17,28	12,85	16,05	16,23	15,85	15,30	15,81
Préstamo Personal - consumo <= 1 año	30,65	30,78	28,78	28,60	29,51	27,87	29,86	29,32	28,42	28,98	26,89	27,35	25,70
Préstamo Personal - consumo > 1 año	29,24	28,68	27,35	29,46	29,68	28,73	29,13	29,12	29,29	29,36	28,76	29,19	29,84
Préstamo Personal - Microcreditos <= 1 año	28,22	29,72	27,66	29,46	28,05	28,31	23,19	27,42	27,73	29,82	28,96	28,07	28,45
Préstamo Personal - Microcreditos > 1 año	35,43	35,19	34,96	34,80	35,62	34,45	33,68	33,47	34,00	33,20	33,32	33,17	33,91
Préstamo Personal - vivienda <= 1 año	11,43	11,99	11,65	12,26	9,52	11,45	12,23	11,04	11,59	11,82	11,62	10,98	10,70
Préstamo Personal - vivienda > 1 año	14,17	14,96	13,80	14,53	15,15	14,84	15,01	14,86	13,88	13,38	13,61	13,26	12,18
Préstamo Personal - vivienda AFD <= 1 año	s/m	s/m	s/m	s/m	s/m	s/m	s/m	s/m	7,92	10,09	s/m	s/m	s/m
Préstamo Personal - vivienda AFD > 1 año	10,25	11,13	11,48	11,14	11,16	10,85	11,67	11,13	11,34	11,56	10,58	10,57	9,83
Préstamos Varios <= 1 año	s/m	s/m	s/m	s/m	s/m	s/m	s/m	s/m	s/m	s/m	s/m	s/m	s/m
Préstamos Varios > 1 año	s/m	s/m	s/m	s/m	s/m	s/m	s/m	s/m	s/m	s/m	s/m	s/m	s/m
Préstamos de Desarrollo <= 1 año	9,93	8,65	8,88	7,94	8,14	9,14	8,06	9,38	9,25	9,01	8,83	9,59	9,46
Préstamos de Desarrollo > 1 año	10,79	10,77	10,29	10,11	11,23	11,34	10,40	9,72	9,90	9,36	9,77	9,85	10,81
Préstamo Personal - Otros Depósitos AFD <= 1 año	s/m	s/m	s/m	13,80	s/m	s/m	s/m	s/m	s/m	s/m	s/m	s/m	s/m
Préstamo Personal - Otros Depósitos AFD > 1 año	11,59	11,77	11,51	11,55	10,77	11,29	11,29	11,37	9,56	11,58	9,96	10,45	9,82
Tarjetas de Crédito	13,96	13,79	13,45	13,26	13,38	13,29	13,45	13,27	13,10	12,97	12,92	12,97	12,83
Sobregiros	34,34	36,21	32,14	31,36	30,91	31,70	29,95	29,91	30,30	30,47	31,35	29,87	30,07
<b>Tasas activas</b>													
<b>Moneda Extranjera</b>													
Préstamo Comercial <= 1 año	6,53	6,33	6,71	6,42	5,55	6,31	6,38	5,51	6,14	6,84	5,91	6,62	7,02
Préstamo Comercial > 1 año	8,20	7,95	7,39	7,40	8,40	7,47	7,80	7,83	8,14	7,98	7,64	8,32	8,25
Préstamo Personal - consumo <= 90 días	13,44	8,99	16,70	6,97	7,46	14,61	8,32	16,34	8,13	8,38	11,06	10,74	8,66
Préstamo Personal - consumo <= 180 días	9,39	7,37	6,70	16,71	8,96	8,90	6,61	7,69	7,77	7,31	8,53	7,43	8,53
Préstamo Personal - consumo <= 1 año	7,19	7,56	8,23	6,42	7,80	7,52	6,08	7,34	7,44	9,24	6,75	8,44	7,71
Préstamo Personal - consumo > 1 año	10,12	10,54	8,07	11,59	10,14	7,13	11,56	6,00	6,76	10,07	8,85	6,93	8,41
Préstamo Personal - Microcreditos <= 1 año	10,86	11,37	9,05	8,89	8,54	10,66	12,95	12,25	11,57	9,06	10,17	9,33	10,12
Préstamo Personal - Microcreditos > 1 año	14,68	15,81	8,36	12,46	14,78	15,41	14,83	12,16	15,28	13,20	15,38	13,53	15,46
Préstamo Personal - vivienda <= 1 año	s/m	6,35	4,39	7,93	s/m	13,02	8,30	11,15	10,49	8,89	7,23	s/m	s/m
Préstamo Personal - vivienda > 1 año	8,46	8,58	8,70	10,05	8,46	8,62	7,11	8,93	7,49	4,85	8,45	9,87	8,03
Préstamo Personal - vivienda AFD > 1 año	9,00	9,00	9,00	s/m	s/m	s/m	s/m	s/m	s/m	s/m	s/m	s/m	s/m
Préstamos Varios <= 1 año	s/m	s/m	s/m	s/m	s/m	s/m	s/m	s/m	s/m	s/m	s/m	s/m	s/m
Préstamos Varios > 1 año	s/m	s/m	s/m	s/m	s/m	s/m	s/m	s/m	s/m	s/m	s/m	s/m	s/m
Préstamos de Desarrollo <= 1 año	7,67	6,82	7,83	6,77	5,81	6,11	7,52	6,89	7,36	7,13	6,34	7,10	7,05
Préstamos de Desarrollo > 1 año	8,61	7,66	6,64	9,57	7,32	8,57	7,09	7,37	6,45	6,80	7,79	7,92	8,99
Préstamo Personal - Otros Depósitos AFD <= 1 año	s/m	s/m	s/m	s/m	s/m	s/m	s/m	s/m	s/m	5,00	5,00	s/m	s/m
Préstamo Personal - Otros Depósitos AFD > 1 año	7,66	7,70	6,95	7,27	6,64	6,56	5,92	5,68	6,03	5,68	5,91	6,67	6,94
Tarjetas de Crédito	s/m	s/m	s/m	s/m	s/m	s/m	s/m	s/m	s/m	s/m	s/m	s/m	s/m
Sobregiros	13,38	13,98	11,15	12,22	12,05	15,36	14,64	14,52	15,10	14,90	13,94	15,24	13,03
<b>Tasas pasivas</b>													
<b>Moneda Nacional</b>													
Depósitos a la Vista	0,93	0,90	1,04	0,90	1,02	0,97	0,97	1,10	1,03	1,08	1,01	1,01	0,99
<= 90 días	3,49	3,50	3,50	3,20	3,27	3,25	3,31	3,21	4,18	3,19	3,52	4,31	3,19
<= 180 días	3,58	3,58	3,17	3,97	3,28	3,32	3,58	3,42	3,44	3,59	3,16	3,88	3,19
<= 365 días	3,52	3,53	3,79	3,80	3,79	4,17	3,93	3,67	4,25	6,21	6,76	4,04	4,03
> 365 días	6,23	7,59	7,09	8,02	7,02	6,88	6,88	6,97	5,89	8,35	7,13	6,97	7,03
CDA hasta 180 días	3,36	3,85	3,89	4,84	3,66	3,56	3,59	3,70	3,95	4,23	3,88	4,07	3,85
C.D.A. <= 365 días	4,95	4,96	5,08	6,38	5,48	5,24	5,20	4,99	5,40	5,13	5,71	5,36	4,56
CDA > 365 días	7,55	7,71	7,97	7,88	8,17	8,10	8,03	7,70	7,80	7,84	7,73	7,79	8,57
<= 90 días	s/m	s/m	s/m	s/m	s/m	s/m	s/m	s/m	s/m	s/m	s/m	s/m	s/m
<= 180 días	s/m	s/m	s/m	s/m	s/m	s/m	s/m	s/m	s/m	s/m	s/m	s/m	s/m
<= 365 días	s/m	s/m	s/m	s/m	s/m	s/m	s/m	s/m	s/m	s/m	s/m	s/m	s/m
> 365 días	s/m	s/m	s/m	s/m	s/m	s/m	s/m	s/m	s/m	s/m	s/m	s/m	s/m
Otros Depósitos	s/m	s/m	s/m	s/m	s/m	s/m	s/m	s/m	s/m	s/m	s/m	s/m	s/m
<b>Tasas pasivas</b>													
<b>Moneda Extranjera</b>													
Depósitos a la Vista	0,16	0,15	0,30	0,14	0,15	0,16	0,15	0,16	0,24	0,14	0,15	0,14	0,19
<= 90 días	s/m	1,00	1,00	1,38	0,71	0,68	0,75	s/m	s/m	s/m	s/m	s/m	s/m
<= 180 días	1,09	1,09	1,09	1,96	0,79	1,09	1,09	1,09	0,79	0,50	0,50	1,09	0,79
<= 365 días	0,50	0,50	0,50	1,47	0,50	0,26	0,50	0,50	1,77	1,09	1,09	0,50	0,50
> 365 días	4,31	2,38	3,94	0,79	4,19	3,27	3,26	2,95	3,81	4,09	2,17	4,18	6,73
CDA hasta 180 días	0,74	0,85	0,62	1,37	1,51	0,41	1,11	1,29	0,81	1,82	1,78	1,44	1,40
CDA <= 365 días	1,65	2,85	3,07	2,66	2,90	1,75	2,03	2,74	3,03	2,88	3,07	1,77	2,47
CDA > 365 días	4,13	4,39	4,26	4,18	4,42	4,42	4,31	4,37	4,70	4,46	4,46	4,84	5,23
<= 90 días	s/m	s/m	s/m	s/m	s/m	s/m	s/m	s/m	s/m	s/m	s/m	s/m	s/m
<= 180 días	s/m	s/m	s/m	s/m	s/m	s/m	s/m	s/m	s/m	s/m	s/m	s/m	s/m
<= 365 días	s/m	s/m	s/m	s/m	s/m	s/m	s/m	s/m	s/m	s/m	s/m	s/m	s/m
> 365 días	s/m	s/m	s/m	s/m	s/m	s/m	s/m	s/m	s/m	s/m	s/m	s/m	s/m
Otros Depósitos	s/m	s/m	s/m	s/m	s/m	s/m	s/m	s/m	s/m	s/m	s/m	2,00	s/m

**Cuadro N° 6**  
**Tasas de interés de Empresas Financieras**  
**En porcentajes anuales - Ponderación sobre saldos**  
**Octubre 2018 - Cifras sujetas a revisión**

Tasas activas Moneda Nacional	Nominales Mínima	Nominales Máxima	Nominales Promedio ponderado	Efectivas Promedio ponderado	Monto Millones de Gs.
<b>Préstamos</b>					
Comerciales	6,65	34,33	16,79	18,39	745.778
De Desarrollo	13,00	19,00	15,86	16,41	69.418
Personales de Consumo	6,33	33,50	26,44	30,06	1.342.539
Personal - Vivienda	7,50	9,50	9,20	9,61	40.991
<b>PROMEDIO PONDERADO</b>	<b>6,67</b>	<b>32,87</b>	<b>22,51</b>	<b>25,29</b>	<b>2.198.727</b>
Tarjetas de Crédito	12,00	15,30	12,14	12,78	84.531
<b>PROMEDIO PONDERADO GLOBAL</b>	<b>6,87</b>	<b>32,22</b>	<b>22,13</b>	<b>24,83</b>	<b>2.283.258</b>

Tasas activas Moneda Extranjera	Nominales Mínima	Nominales Máxima	Nominales Promedio	Efectivas Promedio	Monto Millones de Gs.
<b>Préstamos</b>					
Comerciales	7,68	15,55	11,13	11,69	478.159
Desarrollo	0,00	0,00	0,00	0,00	4.139
Personales de Consumo	8,31	15,32	11,21	11,85	536.848
Personal - Vivienda	s/m	s/m	s/m	s/m	s/m
<b>PROMEDIO PONDERADO</b>	<b>7,98</b>	<b>15,37</b>	<b>11,13</b>	<b>11,73</b>	<b>1.019.146</b>

Tasas pasivas Moneda Nacional	Nominales Mínima	Nominales Máxima	Nominales Promedio	Efectivas Promedio	Monto Millones de Gs.
<b>Depósitos a la Vista</b>	<b>0,10</b>	<b>5,00</b>	<b>0,63</b>	<b>0,63</b>	<b>329.016</b>
<b>Depósitos a Plazo</b>	<b>5,24</b>	<b>9,49</b>	<b>8,96</b>	<b>9,25</b>	<b>48.748</b>
<= 90 días	3,25	3,25	3,25	3,30	1,05
<= 180 días	3,00	6,00	3,87	3,91	67
<= 365 días	3,25	9,00	3,46	3,51	241
> 365 días	5,25	9,50	8,99	9,29	48.439
<b>Títulos Valores Emitidos</b>	<b>0,00</b>	<b>0,00</b>	<b>0,00</b>	<b>0,00</b>	<b>15.157</b>
<= 90 días	s/m	s/m	s/m	s/m	s/m
<= 180 días	s/m	s/m	s/m	s/m	s/m
<= 365 días	s/m	s/m	s/m	s/m	s/m
> 365 días	s/m	s/m	s/m	s/m	15.157
<b>Certificados de Depósitos de Ahorro</b>	<b>3,68</b>	<b>10,96</b>	<b>8,70</b>	<b>8,87</b>	<b>1.567.110</b>
CDA hasta 180 días	2,00	3,00	2,80	2,82	2.051
CDA a más de 180 días	1,50	5,50	4,53	4,58	9.804
CDA a más de 365 días	3,70	11,00	8,73	8,90	1.555.256
<b>PROMEDIO PONDERADO</b>	<b>3,12</b>	<b>9,91</b>	<b>7,34</b>	<b>7,48</b>	<b>1.960.032</b>

Tasas pasivas Moneda Extranjera	Nominales Mínima	Nominales Máxima	Nominales Promedio	Efectivas Promedio	Monto Millones de Gs.
<b>Depósitos a la Vista</b>	<b>0,02</b>	<b>1,17</b>	<b>0,74</b>	<b>0,75</b>	<b>128.297</b>
<b>Depósitos a Plazo</b>	<b>s/m</b>	<b>s/m</b>	<b>s/m</b>	<b>s/m</b>	<b>5.104</b>
<= 90 días	s/m	s/m	s/m	s/m	s/m
<= 180 días	s/m	s/m	s/m	s/m	s/m
<= 365 días	s/m	s/m	s/m	s/m	s/m
> 365 días	s/m	s/m	s/m	s/m	5.104
<b>Títulos Valores Emitidos</b>	<b>s/m</b>	<b>s/m</b>	<b>s/m</b>	<b>s/m</b>	<b>119.871</b>
<= 90 días	s/m	s/m	s/m	s/m	s/m
<= 180 días	s/m	s/m	s/m	s/m	119.871
<= 365 días	s/m	s/m	s/m	s/m	s/m
> 365 días	s/m	s/m	s/m	s/m	s/m
<b>Certificados de Depósitos de Ahorro</b>	<b>2,90</b>	<b>6,75</b>	<b>5,16</b>	<b>5,22</b>	<b>713.546</b>
CDA a 180 días	1,00	3,00	2,01	2,03	19.753
CDA <= 365 días	2,00	4,00	2,93	2,94	33.409
CDA a más de 365 días	3,00	7,00	5,37	5,43	660.384
<b>PROMEDIO PONDERADO</b>	<b>2,46</b>	<b>5,90</b>	<b>4,49</b>	<b>4,54</b>	<b>966.818</b>

**Fuente:** Datos proveídos por la Superintendencia de Bancos.

<sup>11</sup> Los montos corresponden a los préstamos desembolsados y las captaciones en el mes.

**Cuadro N° 7**

**Tasas de interés efectivas de Empresas Financieras**

**Promedio mensuales en porcentajes anuales - Ponderacion sobre saldos**

**Octubre 2018 - Cifras sujetas a revisión**

Tasas activas Moneda Nacional													
	oct-17	nov-17	dic-17	ene-18	feb-18	mar-18	abr-18	may-18	jun-18	jul-18	ago-18	sept-18	oct-18
- Préstamos Comerciales	19,22	18,38	17,89	18,59	17,61	18,17	17,57	17,72	16,84	17,63	17,80	17,31	18,39
- Préstamos de Desarrollo	16,62	16,71	16,78	16,40	17,57	17,93	18,75	18,59	18,12	18,47	17,02	17,07	16,41
- Préstamos de Consumo	28,97	30,99	30,23	30,64	30,42	31,17	30,05	30,39	28,97	29,22	29,50	29,96	30,06
- Personales para la Vivienda	15,86	10,21	12,42	10,90	8,93	11,10	11,29	11,85	31,54	11,60	11,22	7,90	9,61
- Tarjetas de Crédito	13,97	13,87	13,38	13,20	13,48	13,28	13,46	13,26	13,07	13,14	13,05	12,93	12,78

Tasas Pasivas Moneda Nacional													
	oct-17	nov-17	dic-17	ene-18	feb-18	mar-18	abr-18	may-18	jun-18	jul-18	ago-18	sept-18	oct-18
- Depósitos a la Vista	0,89	0,51	0,50	0,53	0,42	0,46	0,46	0,55	0,72	0,62	0,62	0,62	0,63
- Depósitos a Plazo	9,24	9,69	5,55	6,07	5,53	10,19	8,57	9,37	8,66	9,52	7,49	7,96	9,25
- Títulos Valores Emitidos	s/m	s/m	s/m	s/m	s/m	s/m	s/m	s/m	s/m	s/m	s/m	s/m	s/m
- C D A	9,33	9,33	9,44	9,40	9,04	9,23	8,49	8,90	9,04	8,82	8,65	8,79	8,87

Tasas Activas Moneda Extranjera													
	oct-17	nov-17	dic-17	ene-18	feb-18	mar-18	abr-18	may-18	jun-18	jul-18	ago-18	sept-18	oct-18
- Préstamos Comerciales	11,49	10,74	11,07	11,19	11,87	10,97	10,83	11,10	10,72	11,44	11,51	11,27	11,69
- Préstamos de Desarrollo	s/m	s/m	s/m	s/m	s/m	s/m	8,68	8,67	8,53	8,68	8,68	9,00	s/m
- Personales de Consumo	12,43	12,54	12,17	12,32	12,03	12,80	10,82	11,91	12,30	11,76	11,66	11,81	11,85
Personal - Vivienda	s/m	s/m	s/m	s/m	s/m	s/m	s/m	s/m	s/m	s/m	s/m	s/m	s/m

Tasas Pasivas Moneda Extranjera													
	oct-17	nov-17	dic-17	ene-18	feb-18	mar-18	abr-18	may-18	jun-18	jul-18	ago-18	sept-18	oct-18
- Depósitos a la Vista	1,05	0,62	0,59	0,52	0,46	0,46	0,31	0,57	0,45	0,95	0,37	0,47	0,75
- Depósitos a Plazo	s/m	0,75	s/m	s/m	s/m	0,50	s/m	s/m	s/m	4,07	s/m	s/m	s/m
- Títulos Valores Emitidos	s/m	s/m	s/m	s/m	s/m	s/m	s/m	s/m	s/m	s/m	s/m	s/m	s/m
- C D A	5,25	4,56	5,37	5,65	5,70	5,07	5,04	4,67	5,57	5,18	5,22	5,54	5,22

**Fuente : Datos proveídos por la Superintendencia de Bancos.**

<sup>1/</sup> Incluye Préstamos Personales.

**Cuadro N° 8**  
**Tasas de interés de empresas financieras - Tasas desglosadas por plazos**  
**En porcentajes anuales**  
**Octubre 2018 - Cifras sujetas a revisión**

Tasas activas		Nominales			Efectivas	Monto I/
Moneda Nacional		Mínima	Máxima	Promedio	Promedio	Millones de Gs.
Préstamo Comercial <= 1 año		6,04	34,79	15,25	16,63	521.754
Préstamo Comercial > 1 año		8,06	33,25	20,39	22,49	224.024
Préstamo Personal - consumo <= 90 días		20,00	29,15	26,33	29,73	15,25
Préstamo Personal - consumo <= 180 días		18,00	33,02	23,90	26,53	677
Préstamo Personal - consumo <= 1 año		5,54	34,01	22,14	24,71	403.905
Préstamo Personal - consumo > 1 año		3,61	33,05	27,84	31,86	782.562
Préstamo Personal - Microcréditos <= 1 año		18,25	35,55	28,75	32,16	52.302
Préstamo Personal - Microcréditos > 1 año		24,00	33,85	31,54	36,31	103.078
Préstamo Personal - vivienda <= 1 año		s/m	s/m	s/m	s/m	340
Préstamo Personal - vivienda > 1 año		s/m	s/m	s/m	s/m	1.403
Préstamo Personal - vivienda AFD <= 1 año		s/m	s/m	s/m	s/m	s/m
Préstamo Personal - vivienda AFD > 1 año		7,50	9,50	9,20	9,61	39.249
Préstamos Varios <= 1 año		s/m	s/m	s/m	s/m	s/m
Préstamos Varios > 1 año		s/m	s/m	s/m	s/m	s/m
Préstamos de Desarrollo <= 1 año		s/m	s/m	s/m	s/m	24.322
Préstamos de Desarrollo > 1 año		13,00	19,00	15,86	16,41	40.228
Préstamo Personal - Otros Depósitos AFD <= 1 año		s/m	s/m	s/m	s/m	s/m
Préstamo Personal - Otros Depósitos AFD > 1 año		s/m	s/m	s/m	s/m	4.868
Tarjetas de Crédito		12,00	15,30	12,14	12,78	84.531
Sobregiros						
Tasas activas		Nominales			Efectivas	Monto
Moneda Extranjera		Mínima	Máxima	Promedio	Promedio	Millones de Gs.
Préstamo Comercial <= 1 año		7,20	15,56	11,08	11,60	326.588
Préstamo Comercial > 1 año		8,73	15,52	11,25	11,88	151.571
Préstamo Personal - consumo <= 90 días		s/m	s/m	s/m	s/m	s/m
Préstamo Personal - consumo <= 180 días		s/m	s/m	s/m	s/m	0,04
Préstamo Personal - consumo <= 1 año		7,03	15,34	10,81	11,26	297.463
Préstamo Personal - consumo > 1 año		9,28	15,28	11,26	12,17	208.636
Préstamo Personal - Microcréditos <= 1 año		13,01	15,38	13,84	14,46	11.263
Préstamo Personal - Microcréditos > 1 año		14,82	15,54	15,16	15,94	19.486
Préstamo Personal - vivienda <= 1 año		s/m	s/m	s/m	s/m	s/m
Préstamo Personal - vivienda > 1 año		s/m	s/m	s/m	s/m	s/m
Préstamo Personal - vivienda AFD < 1 año		s/m	s/m	s/m	s/m	s/m
Préstamo Personal - vivienda AFD > 1 año		s/m	s/m	s/m	s/m	s/m
Préstamos Varios <= 1 año		s/m	s/m	s/m	s/m	2298,15
Préstamos Varios > 1 año		s/m	s/m	s/m	s/m	10474,87
Préstamos de Desarrollo <= 1 año		s/m	s/m	s/m	s/m	952
Préstamos de Desarrollo > 1 año		s/m	s/m	s/m	s/m	2.343
Préstamo Personal - Otros Depósitos AFD <= 1 año		s/m	s/m	s/m	s/m	s/m
Préstamo Personal - Otros Depósitos AFD > 1 año		s/m	s/m	s/m	s/m	844
Tarjetas de Crédito		s/m	s/m	s/m	s/m	s/m
Sobregiros		s/m	s/m	s/m	s/m	s/m
Tasas pasivas		Nominales			Efectivas	Monto
Moneda Nacional		Mínima	Máxima	Promedio	Promedio	Millones de Gs.
Depósitos a la Vista		0,10	5,00	0,63	0,63	329.016
Depósitos a Plazo <= 90 días		3,25	3,25	3,25	3,30	1,05
Depósitos a Plazo <= 180 días		3,00	6,00	3,87	3,91	67
Depósitos a Plazo <= 365 días		3,25	9,00	3,46	3,51	241
Depósitos a Plazo > 365 días		5,25	9,50	8,99	9,29	48.439
CDA hasta 180 días		2,00	3,00	2,80	2,82	2.051
C.D.A. <= 365 días		1,50	5,50	4,53	4,58	9.804
CDA > 365 días		3,70	11,00	8,73	8,90	1.555.256
Titulos Valores Emitidos <= 90 días		s/m	s/m	s/m	s/m	s/m
Titulos Valores Emitidos <= 180 días		s/m	s/m	s/m	s/m	s/m
Titulos Valores Emitidos <= 365 días		s/m	s/m	s/m	s/m	s/m
Titulos Valores Emitidos > 365 días		s/m	s/m	s/m	s/m	15.157
Otros Depósitos		s/m	s/m	s/m	s/m	s/m
Tasas pasivas		Nominales			Efectivas	Monto
Moneda Extranjera		Mínima	Máxima	Promedio	Promedio	Millones de Gs.
Depósitos a la Vista		0,02	1,17	0,74	0,75	128.297
Depósitos a Plazo <= 90 días		s/m	s/m	s/m	s/m	s/m
Depósitos a Plazo <= 180 días		s/m	s/m	s/m	s/m	s/m
Depósitos a Plazo <= 365 días		s/m	s/m	s/m	s/m	s/m
Depósitos a Plazo > 365 días		s/m	s/m	s/m	s/m	5.104
CDA hasta 180 días		1,00	3,00	2,01	2,03	19.753
CDA <= 365 días		2,00	4,00	2,93	2,94	33.409
CDA > 365 días		3,00	7,00	5,37	5,43	660.384
Titulos Valores Emitidos <= 90 días		s/m	s/m	s/m	s/m	s/m
Titulos Valores Emitidos <= 180 días		s/m	s/m	s/m	s/m	119.871
Titulos Valores Emitidos <= 365 días		s/m	s/m	s/m	s/m	s/m
Titulos Valores Emitidos > 365 días		s/m	s/m	s/m	s/m	s/m
Otros Depósitos		s/m	s/m	s/m	s/m	s/m



**Cuadro N° 10**  
**Tasas nominales de interés del sistema financiero**  
**Promedio mensuales en porcentajes anuales**  
**Tasas Activas: Operaciones de Préstamos**  
**Octubre 2018 - Cifras sujetas a revisión**

	oct.-17	nov.-17	dic.-17	ene.-18	feb.-18	mar.-18	abr.-18	may.-18	jun.-18	jul.-18	ago.-18	sep.-18	oct.-18
<b>BANCOS PRIVADOS</b>													
- Desarrollo	10,43	10,02	9,77	9,43	10,11	10,41	9,61	9,59	9,51	9,32	9,38	9,72	10,17
- Comercial	13,18	13,29	11,79	12,24	11,76	11,52	13,38	12,28	11,51	11,93	12,17	12,06	12,17
- Interbancario (Call Money)	s/m	s/m	s/m	s/m	s/m	s/m	s/m	s/m	s/m	s/m	s/m	s/m	s/m
- Certificado de Call Interfinanciero													
- Desarrollo ME	8,07	7,30	6,99	8,37	6,69	7,50	7,14	7,05	6,70	6,81	7,08	7,46	8,06
- Comercial ME	7,32	7,07	6,93	6,79	6,93	6,80	7,01	6,65	7,08	7,29	6,70	7,37	7,52
<b>BANCO NACIONAL DE FOMENTO</b>													
- Desarrollo	8,68 - 10,73	8,53 - 9,75	8,89 - 9,83	8,66 - 9,66	8,57 - 10,42	8,74 - 12,03	8,74 - 9,86	8,36 - 9,3	8,59 - 9,65	8,14 - 8,7	6,58 - 10,51	8,76 - 9,94	8,27 - 10,25
- Comercial	9,28 - 10,19	9,33 - 9,88	9,66 - 9,37	9,27 - 10,24	10,8 - 10,86	8,93 - 10,99	8,63 - 10,87	8,77 - 10,61	8,98 - 10,93	8,85 - 10,65	9,64 - 10,9	8,71 - 10,33	9,12 - 10,09
<b>OTRAS INSTITUCIONES</b>													
Sociedades de Ahorro y Préstamo													
Fondo Ganadero	14 - 19	14 - 19	14 - 19	14 - 19	14 - 19	14 - 19	14 - 19	14 - 19	14 - 19	14 - 19	14 - 19	14 - 19	14 - 19
Empresas Financieras	22,29	22,94	22,34	22,88	22,43	22,85	22,07	22,27	21,60	21,70	21,86	21,54	22,13
Caja de Jubilaciones Bancaria	9 - 13	9 - 13	9 - 13	9 - 13	9 - 13	9 - 13	8 - 10	8 - 10	8 - 10	9 - 13	9 - 13	9 - 13	9 - 13

**Fuente:** Superintendencia de Bancos, GONA, Fondo Ganadero, Caja de Jub. de Emp. Bancarios y CAH.

n.d.: no disponible

Cuadro N° 11  
Tasas nominales de interés del sistema financiero  
Promedio mensuales en porcentajes anuales  
Tasas Pasivas: Depósitos y Otras Obligaciones  
Octubre 2018 - Cifras sujetas a revisión

	oct.-17	nov.-17	dic.-17	ene.-18	feb.-18	mar.-18	abr.-18	may.-18	jun.-18	jul.-18	ago.-18	sep.-18	oct.-18
<b>BANCO CENTRAL DEL PARAGUAY</b>													
Letras de Regulación Monetaria *	6,00	5,88	6,06	5,65	5,58	5,39	5,74	5,95	5,57	5,86	5,54	5,70	5,79
Call Money Pasivo	s/m	s/m	s/m	s/m	s/m	s/m	s/m	s/m	s/m	s/m	s/m	s/m	s/m
<b>BANCOS</b>													
<b>DEPOSITOS EN MONEDA NACIONAL</b>													
Depósitos a la Vista	0,92	0,89	1,03	0,89	1,01	0,96	0,96	1,09	1,02	1,06	1,00	1,00	0,98
Depósitos a Plazo Fijo													
<= 90 días	3,49	3,50	3,50	3,20	3,27	3,25	3,31	3,21	4,11	3,19	3,50	4,24	3,19
<= 180 días	3,58	3,58	3,13	3,92	3,23	3,27	3,57	3,42	3,44	3,58	3,11	3,83	3,14
<= 365 días	3,52	3,52	3,77	3,79	3,77	4,15	3,90	3,67	4,18	6,06	6,58	3,98	3,98
> 365días	6,17	7,48	7,00	7,81	6,93	6,80	6,80	6,87	5,82	8,16	7,02	6,90	6,95
Certificados de Dep. de Ahorro													
<= 180 días	3,32	3,79	3,84	4,76	3,61	3,51	3,54	3,65	3,89	4,16	3,82	4,01	3,79
<= 365 días	4,89	4,91	5,01	6,25	5,38	5,19	5,15	4,94	5,32	5,09	5,66	5,32	4,50
> 365días	7,42	7,53	7,80	7,70	7,98	7,90	7,84	7,53	7,65	7,68	7,59	7,64	8,35
Titulos Valores Emitidos													
<= 90 días	s/m	s/m	s/m	s/m	s/m	s/m	s/m	s/m	s/m	s/m	s/m	s/m	s/m
<= 180 días	s/m	s/m	s/m	s/m	s/m	s/m	s/m	s/m	s/m	s/m	s/m	s/m	s/m
<= 365 días	s/m	s/m	s/m	s/m	s/m	s/m	s/m	s/m	s/m	s/m	s/m	s/m	s/m
> 365 días	s/m	s/m	s/m	s/m	s/m	s/m	s/m	s/m	s/m	s/m	s/m	s/m	s/m
<b>DEPOSITOS EN MONEDA EXTRANJERA</b>													
- Depósitos a la vista	0,16	0,15	0,29	0,14	0,15	0,15	0,15	0,15	0,24	0,14	0,14	0,14	0,19
- Depósitos a plazo	3,68	1,78	2,88	0,98	2,38	2,07	2,03	2,69	3,44	3,89	2,09	4,06	6,46
- CDA	3,78	4,11	3,99	3,92	4,13	4,05	3,97	4,09	4,39	4,23	4,23	4,43	4,79
<b>EMPRESAS FINANCIERAS</b>													
<b>DEPOSITOS EN MONEDA NACIONAL</b>													
- Depósitos a la Vista	0,88	0,51	0,50	0,53	0,42	0,46	0,46	0,55	0,71	0,61	0,62	0,62	0,63
- Depósitos a Plazo	8,93	9,27	5,42	5,96	5,40	9,93	8,31	9,06	8,55	9,20	7,25	7,73	8,96
- Títulos Valores Emitidos	s/m	s/m	s/m	s/m	s/m	s/m	s/m	s/m	s/m	s/m	s/m	s/m	s/m
- CDA	9,12	9,10	9,17	9,17	8,81	8,97	8,29	8,68	8,83	8,59	8,48	8,62	8,70
<b>EMPRESAS FINANCIERAS</b>													
<b>DEPOSITOS EN MONEDA EXTRANJERA</b>													
- Depósitos a la Vista	1,04	0,61	0,59	0,51	0,46	0,46	0,31	0,57	0,45	0,94	0,37	0,47	0,74
- Depósitos a Plazo	s/m	0,75	s/m	s/m	s/m	s/m	s/m	s/m	s/m	4,00	s/m	s/m	s/m
- Títulos Valores Emitidos	s/m	s/m	s/m	s/m	s/m	s/m	s/m	s/m	s/m	s/m	s/m	s/m	s/m
- CDA	5,17	4,50	5,28	5,54	5,62	4,99	4,97	4,62	5,51	5,09	5,12	5,44	5,16

Fuente: Superintendencia de Bancos y DOMA.

\* Rendimiento Promedio Ponderado.