



INDICADORES FINANCIEROS

Junio
2018



BANCO CENTRAL DEL PARAGUAY

Federación Rusa y Augusto Roa Bastos

www.bcp.gov.py

Asunción - Paraguay



Informe sobre Indicadores Financieros



Publicación editada por:

Estudios Económicos
Departamento de Estadísticas Macroeconómicas
BANCO CENTRAL DEL PARAGUAY



Resumen Ejecutivo

Los créditos continúan con la senda de recuperación observada desde mediados del 2017. Así, a junio de 2018, el crédito en moneda nacional (MN) crece a una tasa interanual de 12,9%, mientras que el crédito en moneda extranjera (ME) aumenta a una tasa del 6,8%.

Por su parte, los depósitos tanto en MN y ME, si bien han acompañado la evolución del crédito con tasas interanuales al mes de junio del 12,2% y 2,9%, respectivamente, las mismas han observado una desaceleración significativa en los últimos meses, especialmente los depósitos en ME.

Las tasas de interés activas y pasivas del sistema bancario, tanto en MN como en ME, registran niveles por debajo de las tasas observadas en los dos últimos años.

Así, en el mes de junio de 2018 el promedio ponderado de la tasa de interés activa en moneda nacional (MN) del sistema bancario fue 15,29% mientras que el promedio ponderado de la tasa pasiva en MN se ubicó en 4,14%.

Asimismo, el promedio ponderado de la tasa de interés activa en moneda extranjera (ME) del sistema bancario fue 7,20% y el promedio

ponderado de la tasa pasiva en ME se situó en 2,36%.

En las empresas financieras el promedio ponderado de la tasa activa en MN fue 24,05%, mientras que el promedio ponderado de la tasa pasiva en MN fue 7,43%.

Por su parte, el promedio ponderado de la tasa activa para las operaciones con ME de las empresas financieras fue 11,53%, mientras que el promedio ponderado de la tasa pasiva en ME ascendió a un 4,77% en el mes de referencia.

Con respecto a la tasa de política monetaria (TPM) del Banco Central del Paraguay (BCP), en reunión de fecha 24 de julio de 2018, el Comité Ejecutivo de Operaciones de Mercado Abierto (CEOMA), decidió por unanimidad mantener la tasa de interés de política monetaria en 5,25% anual.

La Reserva Federal (FED), en su última reunión de fecha 13 de junio de 2018, decidió aumentar las tasas de interés en el rango de 1,75% al 2,00%. Asimismo, anuncian que se esperan aumentos adicionales de la tasa referencial durante el año, considerando el sólido crecimiento de la economía, una tasa de desempleo en descenso y una aceleración de la inflación.



El Consejo de Gobierno del Banco Central Europeo (BCE), en su reunión del 26 de julio de 2018, ha decidido que las tasas de interés aplicables a las operaciones principales de financiación, la facilidad marginal de crédito y la facilidad de depósito, se mantendrán sin variación en el 0,00%, el 0,25% y el -0,40% respectivamente. El BCE espera que las tasas se mantengan en sus niveles actuales el tiempo necesario para asegurar que la inflación se ubique en torno al 2% a mediano plazo.

El Comité de Política Monetaria (Copom) del Banco Central de Brasil, en su última reunión de junio decidió por unanimidad mantener la tasa Selic en 6,5% anual. El Copom afirma que la decisión está acorde al balance de riesgos para la inflación prospectiva y es compatible con la convergencia de la inflación hacia la meta en el horizonte relevante para la conducción de la política monetaria.

Tasa de Interés Bancarias Efectivas

Tasa de Interés Activa en Moneda Nacional (MN)

En el mes de junio de 2018, el promedio ponderado de la tasa de interés¹ para las operaciones activas en MN de los bancos fue de 15,29%, inferior en 1,82 p.p. a la tasa verificada en igual mes del año anterior.

Tabla N° 1 Tasa de Interés Activa en MN

	Comerciales	Desarrollo	Consumo	Vivienda	Sobregiros	Tarjetas de	Promedio Ponderado
jun-17	14,3 2	11,0 9	30,3 6	12,9 1	34,7 5	15,4 7	17,1 1
may-18	13,1 2	9,77	29,1 1	12,4 3	29,9 1	13,2 7	15,7 8
Jun -18	12,2 5	9,64	29,2 6	12,2 3	30,3 0	13,1 0	15,2 9
Var. Mensual	- 0,87	- 0,13	- 0,15	- 0,19	- 0,39	- 0,17	- 0,49
Var. Interanual	- 2,07	- 1,45	- 1,10	- 0,68	- 4,45	- 2,37	- 1,82

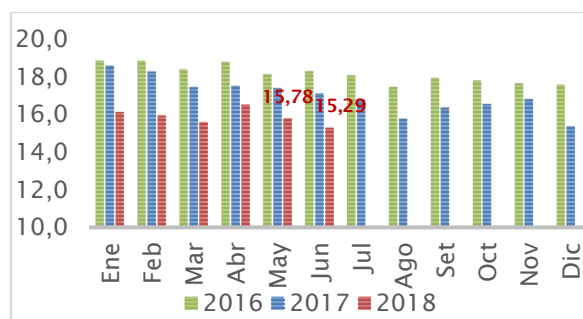
Fuente: Superintendencia de Bancos

En términos sectoriales, hubo disminuciones mensuales en las tasas para Préstamos Comerciales (0,87 p.p.), en los Préstamos de Desarrollo (0,13 p.p.), en los Préstamos para

¹ Todas las tasas mencionadas en el presente informe son tasas anuales promedios ponderados, calculados conforme a

la Vivienda (0,19 p.p.), y en las tasas de las Tarjetas de Crédito (0,17 p.p.). En contrapartida, hubo aumentos en las tasas Personales de Consumo (0,15 p.p.) y en los Sobregiros (0,39 p.p.).

Gráfico N° 1 Tasa de Interés Activa en MN Promedio Ponderado



Fuente: Superintendencia de Bancos

Tasa de Interés Pasiva en Moneda Nacional

El promedio ponderado de la tasa de interés pasiva en MN, en el mes de junio de 2018, fue 4,14%, inferior a la registrada en el mismo mes del año anterior en 0,85 p.p. Por tipos de depósitos, se registraron disminuciones mensuales en los Depósitos a la Vista en 0,07 p.p. y en los Depósitos a Plazo en 0,66 p.p. En contrapartida, los CDA aumentaron en 0,14 p.p.

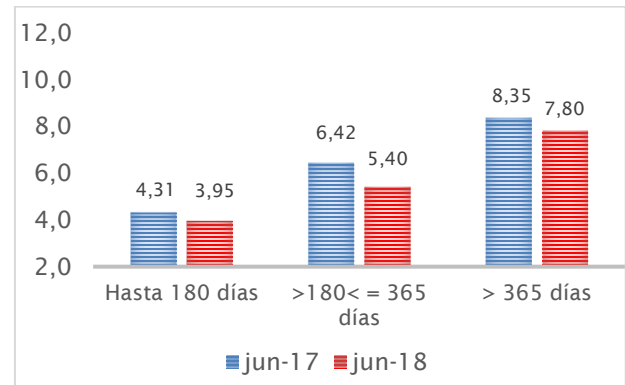
los reportes mensuales de la Superintendencia de Bancos. Datos sujetos a revisión.

Tabla N° 2 Tasa de Interés Pasiva en MN

	Vista	Plazo	CDA	Promedio Ponderado
jun-17	0,97	6,45	8,24	5,00
may-18	1,10	6,12	7,51	4,19
Jun -18	1,03	5,46	7,64	4,14
Var. Mensual	-	-0,66	0,14	-0,05
Var. Interanual	0,06	-0,99	-0,60	-0,85

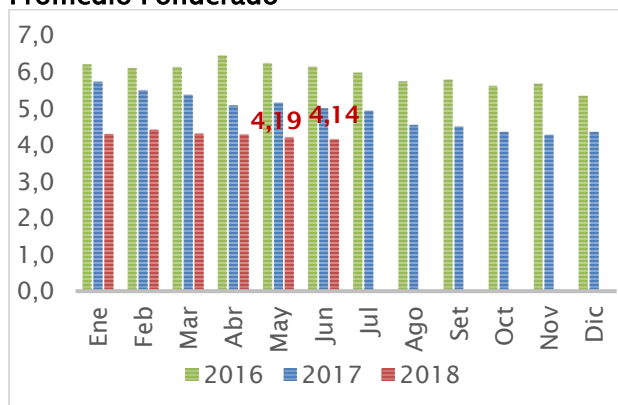
Fuente: Superintendencia de Bancos

Gráfico N° 3 Curva de Rendimiento de CDA en MN



Fuente: Superintendencia de Bancos

Gráfico N° 2 Tasa de Interés Pasiva en MN Promedio Ponderado



Fuente: Superintendencia de Bancos

La tasa promedio ponderada de la curva de rendimientos de los CDA, en MN, cerró en 7,64%. Inferior a la registrada en el mismo periodo del año anterior en 0,60 p.p. La curva mostró una menor tasa en todos los plazos.

Tasa de Interés Activa en Moneda Extranjera

El promedio ponderado de la tasa de interés activa en ME de los bancos fue de 7,20% en junio de 2018, inferior a la tasa registrada en el mismo mes del año anterior en 0,80 p.p.

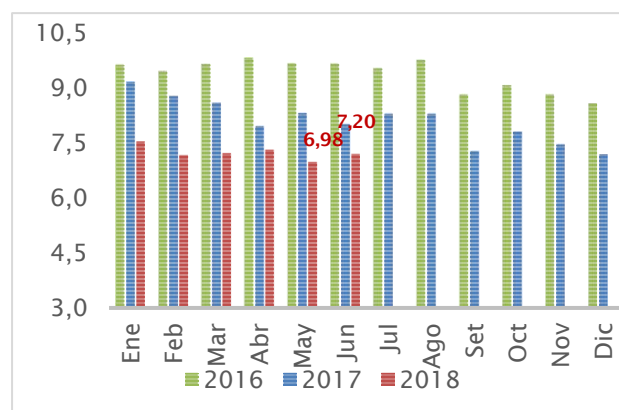
En términos sectoriales, se observaron disminuciones mensuales en las tasas para Préstamos de Desarrollo (0,34 p.p.) y para los Préstamos para la Vivienda (1,34 p.p). En contrapartida, aumentaron las tasas para los Préstamos Comerciales (0,43 p.p.), para los Préstamos de Consumo (0,67 p.p.) y para los Sobregiros (0,58 p.p.).

Tabla N° 3 Tasa de Interés Activa en ME

	Comerciales	Desarrollo	Consumo	Vivienda	Sobregiros	Promedio Ponderado
jun-17	7,86	7,99	10,80	9,02	12,88	8,00
may-18	6,80	7,09	6,47	9,05	14,52	6,98
Jun -18	7,24	6,75	7,14	7,71	15,10	7,20
Var. Mensual	0,43	0,34	0,67	1,34	0,58	0,23
Var. Interanual	-0,63	1,24	-3,66	1,31	2,22	-0,80

Fuente: Superintendencia de Bancos

Gráfico N° 4 Tasa de Interés Activa en ME Promedio Ponderado



Fuente: Superintendencia de Bancos

Tasa de Interés Pasiva en Moneda Extranjera

La tasa de interés pasiva en ME se ubicó en el mes de junio de 2018 en 2,36%, inferior a la tasa registrada en el mismo mes del año anterior en 0,01 p.p. Así también, se verificaron variaciones positivas mensuales

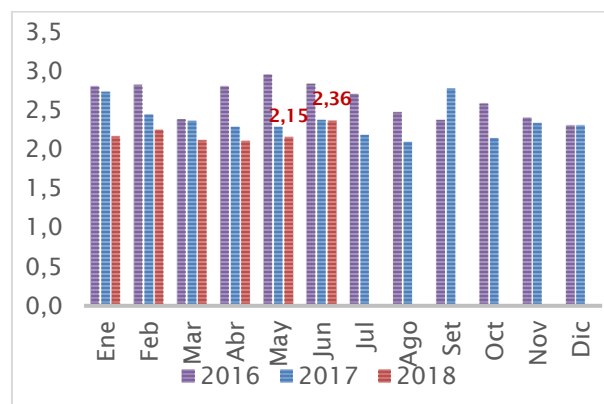
en los Depósitos a la Vista (0,08 p.p.), en los Depósitos a Plazos (0,77 p.p.) y en los CDA (0,30 p.p.).

Tabla N° 4 Tasa de Interés Pasiva en ME

	Vista	Plazo	CDA	Promedio Ponderado
jun-17	0,15	3,53	4,23	2,37
may-18	0,16	2,69	4,14	2,15
Jun -18	0,24	3,46	4,44	2,36
Var. Mensual	0,08	0,77	0,30	0,21
Var. Interanual	0,09	-0,07	0,20	-0,01

Fuente: Superintendencia de Bancos

Gráfico N° 5 Tasa de Interés Pasiva en ME Promedio Ponderado

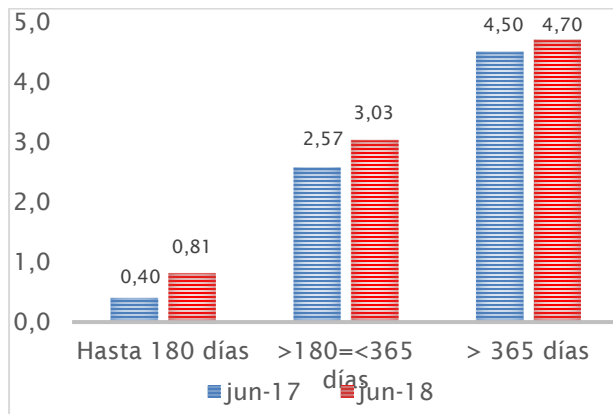


Fuente: Superintendencia de Bancos

La tasa promedio ponderada de la curva de rendimiento de CDA en moneda extranjera fue 4,44%, superior en 0,20 p.p. a la registrada en igual periodo del año anterior. La curva mostró tasas superiores en todos los plazos, a 180 días (0,41 p.p.), de 180 a

365 días (0,46 p.p.) y los mayores a 365 días (0,20 p.p.).

Gráfico N° 6 Curva de Rendimiento de CDA en ME

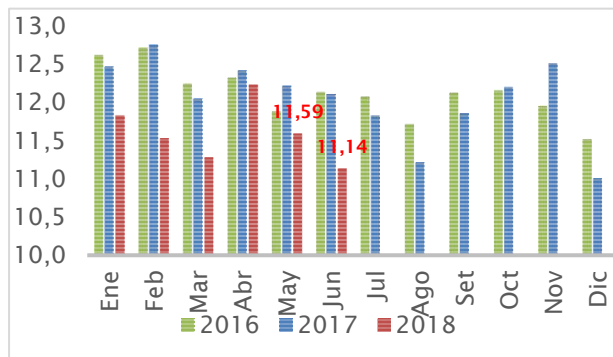


Fuente: Superintendencia de Bancos

Margen de Intermediación

El margen de intermediación financiera de los bancos, medido como la diferencia entre las tasas activas y pasivas en MN, cerró en 11,14% en junio de 2018. Este margen fue inferior al registrado en junio de 2017, en 0,97 p.p.

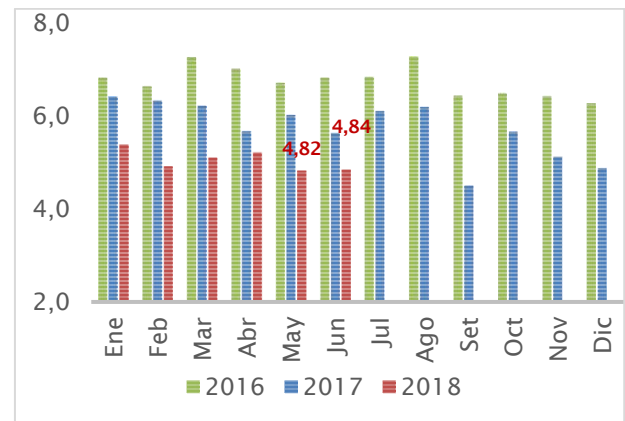
Gráfico N° 7 Margen de Intermediación en MN



Fuente: Superintendencia de Bancos

Por otro lado, el margen de intermediación en ME fue de 4,84% en el mes de junio de 2018. Esta tasa es inferior respecto al mismo periodo del año anterior en 0,79 p.p.

Gráfico N° 8 Margen de Intermediación en ME



Fuente: Superintendencia de Bancos

Tasa de Interés Efectiva de las Empresas Financieras

Tasa de Interés Activa en Moneda Nacional

La tasa de interés activa en MN de las empresas financieras cerró en el mes de junio de 2018 en 24,05%, inferior en 0,88 p.p. al mes precedente y en 2,62 p.p. respecto a junio de 2017.

En términos sectoriales, con respecto al mes anterior, disminuyeron las tasas para Préstamos Comerciales (0,88 p.p.), las de los Préstamos de Desarrollo (0,47 p.p.), las tasas para Préstamos de Consumo (1,42 p.p.) y las de las Tarjetas de Crédito (0,19

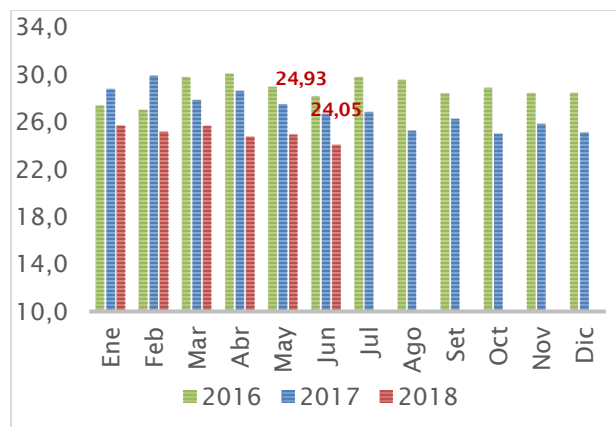
p.p.), En cambio, aumentaron fuertemente los Préstamos para la Vivienda (19,69 p.p.)

Tabla N° 5 Tasa de Interés Activa en MN

	Comerciales	Desarrollo	Consumo	Vivienda	Tarjetas de crédito	Promedio Ponderado
jun-17	19,37	17,89	31,50	9,13	15,65	26,67
may-18	17,72	18,59	30,39	11,85	13,26	24,93
Jun -18	16,84	18,12	28,97	31,54	13,07	24,05
Var. Mensual	-0,88	-0,47	-1,42	19,69	-0,19	-0,88
Var. Interanual	-2,53	0,23	-2,53	22,41	-2,58	-2,62

Fuente: Superintendencia de Bancos

Gráfico N° 9 Tasa de Interés Activa en MN Promedio Ponderado



Fuente: Superintendencia de Bancos

Tasa de Interés Pasiva en Moneda Nacional

La tasa de interés para las captaciones en MN de las empresas financieras fue de 7,43%, valor superior al registrado en el mes anterior en 0,08 p.p. Así, aumentaron en

forma mensual los Depósitos a la Vista, en 0,17 p.p., y los CDA, en 0,13 p.p. Los Depósitos a Plazo disminuyeron en 0,71 p.p.,

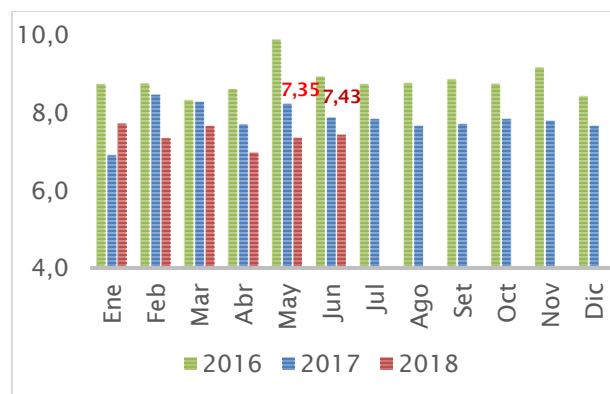
Tabla N° 6 Tasa de Interés Pasiva MN

	Vista	Plazo	CDA	Promedio Ponderado
jun-17	0,71	7,79	9,76	7,87
may-18	0,55	9,37	8,90	7,35
Jun -18	0,72	8,66	9,04	7,43
Var. Mensual	0,17	-0,71	0,13	0,08
Var. Interanual	0,01	0,87	-0,73	-0,44

Fuente: Superintendencia de Bancos

En términos interanuales, la tasa de interés pasiva promedio ponderada, en MN, tuvo una variación negativa de 0,44 p.p.

Gráfico N° 10 Tasa de Interés Pasiva en MN Promedio Ponderado



Fuente: Superintendencia de Bancos

Tasa de Interés Activa en Moneda Extranjera

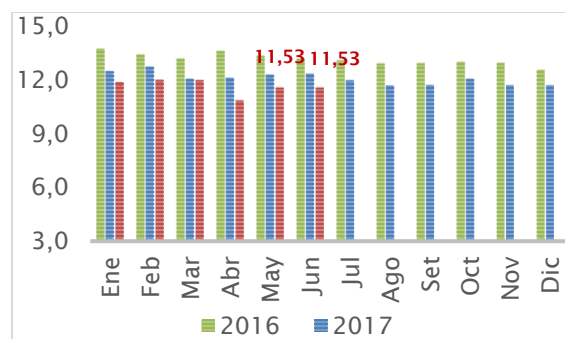
La tasa de interés activa para las operaciones en ME de las empresas financieras fue de 11,53%, inferior al mismo mes del año anterior en 0,76 p.p. Por sectores, disminuyeron mensualmente la tasa para Préstamos Comerciales en 0,38 p.p., así como la tasa de los Préstamos de Desarrollo en 0,14 p.p. En contrapartida, aumentaron los Préstamos de Consumo en 0,39 p.p.

Tabla N° 7 Tasa de Interés Activa en ME

	Comerciales	Desarrollo	Consumo	Promedio Ponderado
jun-17	12,14	s/m	12,41	12,29
may-18	11,10	8,67	11,91	11,53
Jun -18	10,72	8,53	12,30	11,53
Var. Mensual	-0,38	-0,14	0,39	0,00
Var. Interanual	-1,42	s/m	-0,11	-0,76

Fuente: Superintendencia de Bancos

Gráfico N° 11 Tasa de Interés Activa en ME Promedio Ponderado



Fuente: Superintendencia de Bancos

Tasa de Interés Pasiva en Moneda Extranjera

La tasa de interés pasiva en ME de las empresas financieras se ubicó en 4,77% en junio de 2018. Esta tasa es superior en 0,74 p.p. al registrado en el mes mayo de 2018.

La tasa para los Depósitos a la Vista disminuyó en el mes en 0,12 p.p., en tanto, la tasa para los CDA aumentó en 0,90 p.p.

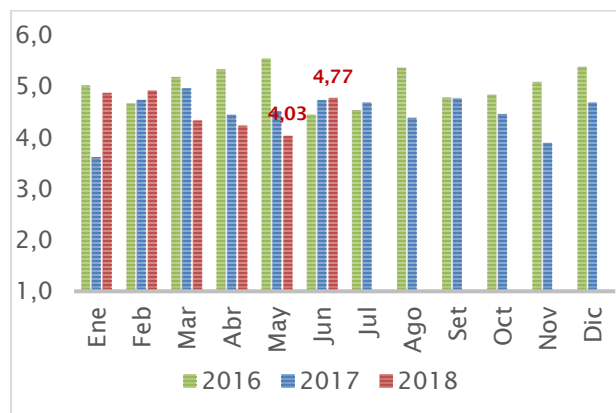
Tabla N° 8 Tasa de Interés Pasiva en ME

	Vista	Depósitos a Plazo	CDA	Promedio Ponderado
jun-17	0,50	s/m	5,62	4,73
may-18	0,57	s/m	4,67	4,03
Jun -18	0,45	s/m	5,57	4,77
Var. Mensual	-0,12	s/m	0,90	0,74
Var. Interanual	-0,05	s/m	0,05	0,04

Fuente: Superintendencia de Bancos

En el mes de junio de 2018 la tasa pasiva en ME de las empresas financieras fue superior en 0,04 p.p. a la tasa que se había observado en el mismo periodo de 2017.

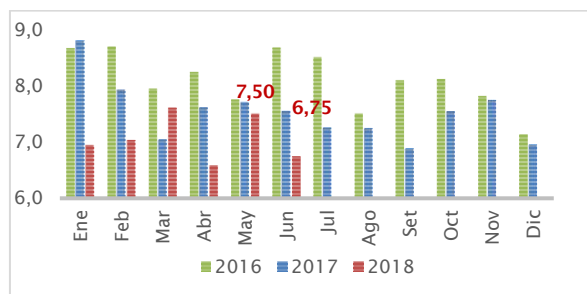
Gráfico N° 12 Tasa de Interés Pasiva en ME Promedio Ponderado



Fuente: Superintendencia de Bancos

observado en el mes anterior y en 0,80 p.p. respecto al mismo periodo del año anterior.

Gráfico N° 14 Margen de Intermediación en ME

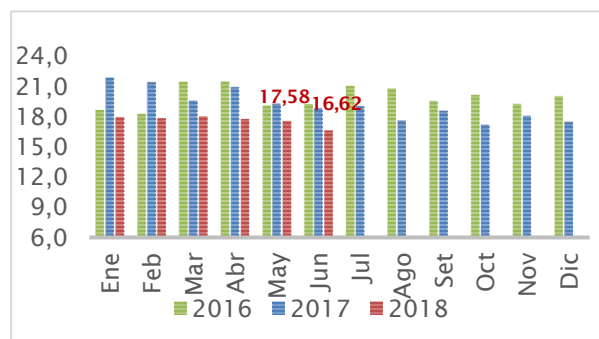


Fuente: Superintendencia de Bancos

Margen de Intermediación

El margen de intermediación de las empresas financieras, medido como la diferencia entre las tasas activas y pasivas en MN, fue de 16,62% en junio de 2018. El margen es inferior en 0,96 p.p. al mes precedente y en 2,18 p.p. al mismo periodo del año anterior.

Gráfico N° 13 Margen de Intermediación en MN



Fuente: Superintendencia de Bancos

Por otro lado, el margen de intermediación en ME fue de 6,75% en el mes de junio de 2018, inferior en 0,74 p.p. con respecto al

Tasas de Interés de Política Monetaria

Con respecto a la tasa de política monetaria (TPM) del Banco Central del Paraguay (BCP), en reunión de fecha 24 de julio de 2018, el Comité Ejecutivo de Operaciones de Mercado Abierto (CEOMA), decidió por unanimidad mantener la tasa de interés de política monetaria en 5,25% anual.

El CEOMA señala que, en el plano internacional, los indicadores económicos de Estados Unidos han seguido evolucionando favorablemente, mientras que, en la Eurozona, se ha observado una moderación en el ritmo de expansión. Además, persiste la incertidumbre sobre las perspectivas de crecimiento global y los precios de los commodities, derivada en gran medida de las tensiones comerciales entre Estados Unidos y China.



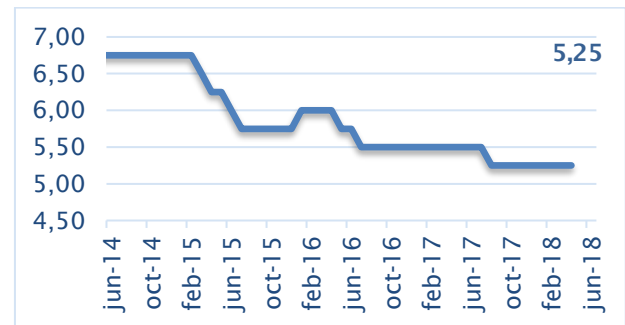
Informe sobre Indicadores Financieros

Asimismo, en el plano regional, los índices de actividad y de confianza de los principales países vecinos se han debilitado en el margen, lo que ha motivado nuevos recortes en las proyecciones de crecimiento.

En lo interno, los indicadores de corto plazo del sector real han continuado con un buen dinamismo, al tiempo que, las distintas medidas de tendencia de la inflación han seguido mostrando un comportamiento consistente con la convergencia de la inflación total a la meta en el horizonte relevante de política monetaria. Adicionalmente, las expectativas de los agentes económicos permanecen ancladas al objetivo de mediano plazo.

Considerando los puntos señalados, el Comité considera que la estrategia más prudente es continuar con el perfil actual de la política monetaria. No obstante, seguirá monitoreando la evolución de las variables macroeconómicas internas y externas y utilizará sus instrumentos con flexibilidad, a fin de garantizar la convergencia de la inflación proyectada a la meta de 4% anual en el horizonte relevante de proyección.

Gráfico N° 15 Tasa de Política Monetaria (TPM)

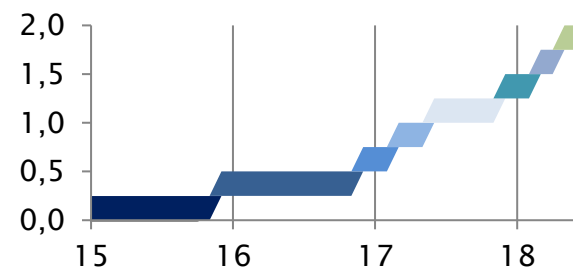


Fuente: Gerencia de Mercados

Reserva Federal

La Reserva Federal (FED), en su última reunión de fecha 13 de junio de 2018, decidió aumentar las tasas de interés en el rango de 1,75% al 2,00%. Asimismo, anuncian que se esperan aumentos adicionales de la tasa referencial durante el año, considerando el sólido crecimiento de la economía, una tasa de desempleo en descenso y una aceleración de la inflación.

Gráfico N° 16 Tasa Referencial FED (EEUU)

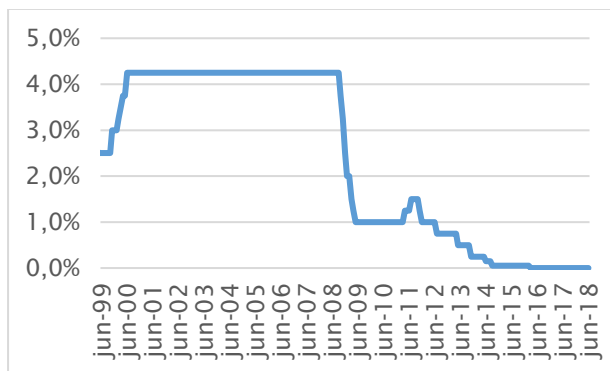


Fuente: Reserva Federal

Banco Central Europeo

El Consejo de Gobierno del Banco Central Europeo (BCE), en su reunión del 26 de julio de 2018, ha decidido que las tasas de interés aplicables a las operaciones principales de financiación, la facilidad marginal de crédito y la facilidad de depósito se mantendrán sin variación en el 0,00 %, el 0,25 % y el -0,40 % respectivamente. El BCE espera que las tasas se mantengan en sus niveles actuales el tiempo necesario para asegurar que la inflación se ubique en torno al 2 % a mediano plazo.

Gráfico N° 17 Tasa de Interés de Política Monetaria Zona Euro



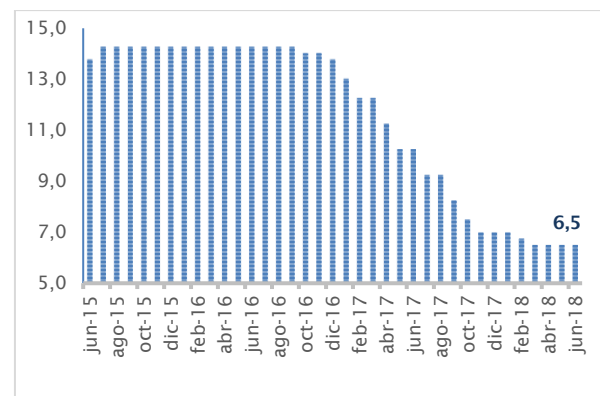
Fuente: Banco Central Europeo

Banco Central de Brasil

El Comité de Política Monetaria (Copom) del Banco Central de Brasil, en su última reunión de junio decidió por unanimidad mantener la tasa Selic en 6,5% anual. El Copom afirma

que la decisión está acorde al balance de riesgos para la inflación prospectiva y es compatible con la convergencia de la inflación hacia la meta en el horizonte relevante para la conducción de la política monetaria.

Gráfico N° 18 Tasa Selic (Brasil).



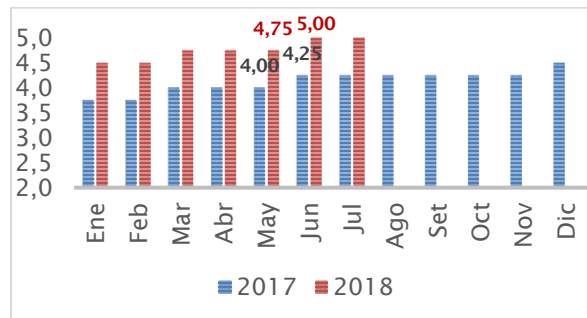
Fuente: Banco Central del Brasil

Tasas de Interés Internacionales

PRIME y LIBOR

En el mes de julio de 2018, la tasa prime se mantiene en 5,00% después del incremento de 25 p.b. registrado en el mes de junio, en línea con el ajuste de la tasa de referencia de la economía americana.

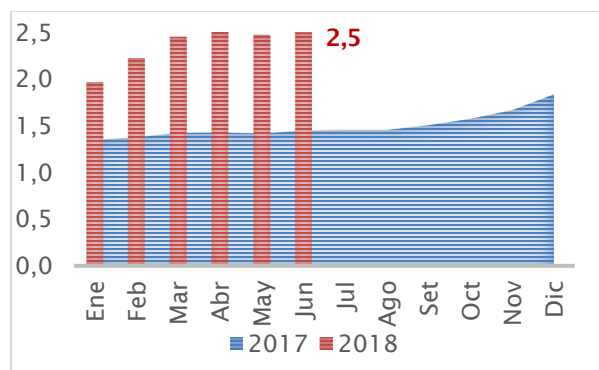
Gráfico N° 19 PRIME (Seis meses)



Fuente: Reuters

Por su parte, la tasa LIBOR promedio fue de 2,50%, superior al valor registrado en el mismo periodo del año anterior en 1,45 p.p.

Gráfico N° 20 LIBOR (Seis meses)



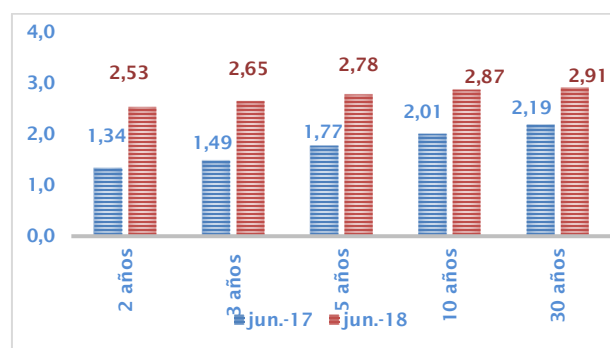
Fuente: Reuters

Bonos del Tesoro de Estados Unidos

La curva de rendimiento de los bonos del Tesoro de los Estados Unidos, para todos los plazos, se ubicó en el mes de junio de 2018 por encima de la curva observada en el mismo periodo de 2017.

Así, el promedio simple de las tasas de los distintos plazos fue 2,75%, superior a la observada en igual período del año anterior que fue del 1,76%.

Gráfico N° 21 Rendimiento de Bonos del Tesoro de los Estados Unidos.



Fuente: Treasury.gov

Operaciones Bursátiles – Instrumentos Financieros Negociados

Las transacciones realizadas en el mes de junio de 2018 en la Bolsa de Valores y Productos de Asunción S.A., alcanzaron ₡ 324.817 millones, cifra superior al del mes anterior en 33,44%. El acumulado a junio fue de ₡ 1.900.301 millones, superior al acumulado registrado en el mismo periodo del año anterior en 97,18%. De las transacciones registradas al mes de junio en la Bolsa, el 93,1% corresponde a operaciones de Renta Fija, el 4,0% a Renta Variable, el 2,7% a Operaciones de Reporto y el 0,13% a



Informe sobre Indicadores Financieros

Derivados (futuros de divisas), operación concretada a partir del mes de diciembre de 2017.

Las operaciones primarias a junio de 2018 alcanzaron 1.209.437 millones de guaraníes y las operaciones secundarias² alcanzaron 690.864 millones de guaraníes, representando del total operado el 64 % y el 36 %, respectivamente.

	<i>Acumula do Junio 2017</i>	<i>Participaci ón %</i>	<i>Acumula do Junio 2018</i>	<i>Participaci ón %</i>
Primario	429.963	44,61%	1.209.437	63,64%
Secundario	533.758	55,39%	690.864	36,36%
Total operado	963.720		1.900.301	

² Los títulos valores, tanto de renta fija o variable (acciones, bonos, etc.) son emitidos por las empresas en el mercado primario. El mercado primario de valores se caracteriza por la emisión de instrumentos nuevos al mercado financiero, donde los mismos son

vendidos y colocados por la empresa emisora. El mercado secundario títulos. Esta operación es muy importante, puesto que la liquidez, junto con el riesgo y el rendimiento, son los elementos básicos para decidir sobre una inversión.



Informe sobre Indicadores Financieros

Instrumentos Financieros en *Millones de Guaraníes*:

INSTRUMENTOS DE CAPITAL Y DE DEUDA	2018		Acumulado		Jun-18/May-18	Interanual Acumulado
	Mayo	Junio	2017	2018	%	%
Renta Variable	6.388	5.935	76.875	75.811	-7,10%	-1,38%
Acciones	6.388	5.935	76.875	75.811	-7,10%	-1,38%
Renta Fija	236.191	318.869	832.560	1.769.806	35,00%	112,57%
Bonos en Gs	84.091	250.374	506.563	1.159.059	197,74%	128,81%
Bonos USD	151.902	67.529	303.332	572.799	-55,54%	88,84%
Títulos de Crédito en Gs	198	908	10.298	7.131	357,52%	-30,75%
Títulos de Crédito en USD	0	58	12.367	3.261	-	-73,63%
Cuotas de Participación	0	0	0	27.556	0%	0%
Reporto	832	13	54.284	52.173	-98,40%	-3,89%
Reporto en Gs	0	13	53.167	50.239	-	-5,51%
Reporto en USD	832	0	1.117	1.934	0%	0%
Derivados (Futuros de divisas)	0	0	0	2511	-	0%
Total operado	243.411	324.817	963.719	1.900.301	33,44%	97,18%

Fuente: Bolsa de Valores y Productos de Asunción SA.

Cuadro N° 1
Tasas de interés bancarias
En porcentajes anuales - Ponderación sobre saldos
Junio 2018 - Cifras sujetas a revisión

Tasas activas Moneda Nacional	Nominales			Efectivas Promedio	Monto 1/ Millones de Gs.
	Mínima	Máxima	Promedio		
Préstamos					
Comerciales	4,75	36,57	11,51	12,25	20.294.799
De Desarrollo	6,54	22,33	9,51	9,64	4.927.153
Personales de Consumo	5,37	35,77	25,78	29,26	6.573.874
Personales para la Vivienda	6,63	18,51	11,58	12,23	1.926.793
Otros	s/m	s/m	s/m	s/m	s/m
PROMEDIO PONDERADO	5,24	33,30	14,01	15,18	33.722.619
Sobregiros	8,00	33,50	26,45	30,30	614.764
Tarjetas de Crédito	12,00	12,51	12,38	13,10	2.593.325
PROMEDIO PONDERADO GLOBAL	5,76	31,84	14,10	15,29	36.930.708

Tasas activas Moneda Extranjera	Nominales			Efectivas Promedio	Monto Millones de Gs.
	Mínima	Máxima	Promedio		
Préstamos					
Comerciales	2,82	16,01	7,08	7,24	22.978.132
De Desarrollo	3,05	14,64	6,70	6,75	8.198.132
Personales de Consumo	4,14	16,07	6,96	7,14	505.868
Personales para la Vivienda	6,61	9,59	7,45	7,71	304.100
Otros	s/m	s/m	s/m	s/m	s/m
PROMEDIO PONDERADO	2,94	15,60	6,98	7,11	31.986.232
Sobregiros M/E	4,50	15,39	14,13	15,10	352.538
PROMEDIO PONDERADO GLOBAL	2,95	15,60	7,06	7,20	32.338.771

Tasas pasivas Moneda Nacional	Nominales			Efectivas Promedio	Monto Millones de Gs.
	Mínima	Máxima	Promedio		
Depósitos a la Vista	0,01	5,48	1,02	1,03	17.297.273
Depósitos a Plazo	2,03	9,87	5,40	5,46	430.010
<=90 días	3,00	4,12	4,11	4,18	40.000
<=180 días	1,50	4,20	3,44	3,44	35.532
<=365 días	1,50	8,00	4,18	4,25	17.216
> 365 días	2,00	11,25	5,82	5,89	337.262
Títulos Valores Emitidos	s/m	s/m	s/m	s/m	50.010
<=90 días	s/m	s/m	s/m	s/m	s/m
<=180 días	s/m	s/m	s/m	s/m	s/m
<=365 días	s/m	s/m	s/m	s/m	10
> 365 días	s/m	s/m	s/m	s/m	50.000
Certificados de Depósitos de Ahorro	2,87	10,35	7,50	7,64	15.242.596
CDA hasta 180 días	0,75	5,25	3,89	3,95	265.702
C.D.A. <= 365 días	0,75	9,00	5,32	5,40	582.727
CDA > 365 días	3,00	10,50	7,65	7,80	14.394.166
Otros Depósitos	s/m	s/m	s/m	s/m	115.919
PROMEDIO PONDERADO	1,36	7,79	4,07	4,14	33.135.808

Tasas pasivas Moneda Extranjera	Nominales			Efectivas	Monto Millones de Gs.
	Mínima	Máxima	Promedio		
Depósitos a la Vista	0,01	3,00	0,24	0,24	13.478.789
Depósitos a Plazo	0,72	3,63	3,44	3,46	103.099
<=90 días	s/m	s/m	s/m	s/m	6.273
<=180 días	0,50	0,80	0,79	0,79	9.996
<=365 días	0,50	1,80	1,77	1,77	1.786
> 365 días	0,75	4,00	3,79	3,81	85.045
Títulos Valores Emitidos	s/m	s/m	s/m	s/m	313.649
<=90 días	s/m	s/m	s/m	s/m	s/m
<=180 días	s/m	s/m	s/m	s/m	s/m
<=365 días	s/m	s/m	s/m	s/m	s/m
> 365 días	s/m	s/m	s/m	s/m	313.649
Certificados de Depósitos de Ahorro	1,38	6,22	4,39	4,44	13.741.311
CDA hasta 180 días	0,05	3,25	0,81	0,81	597.447
CDA <= 365 días	0,50	4,00	3,01	3,03	780.075
CDA > 365 días	1,50	6,50	4,65	4,70	12.363.789
Otros Depósitos	s/m	s/m	s/m	s/m	129.316
PROMEDIO PONDERADO	0,70	4,62	2,34	2,36	27.766.165

Fuente : Datos proveídos por la Superintendencia de Bancos.

Cuadro Nº 2
Tasas de interés efectivas bancarias
Promedio mensuales en porcentajes anuales - Ponderación sobre saldos
Junio 2018 - Cifras sujetas a revisión

Tasas Activas Moneda Nacional													
	jun-17	jul-17	ago-17	sept-17	oct-17	nov-17	dic-17	ene-18	feb-18	mar-18	abr-18	may-18	jun-18
- Préstamos Comerciales	14,32	13,59	12,32	13,49	14,11	14,31	12,53	13,10	12,54	12,23	14,35	13,12	12,25
- Préstamos de Desarrollo	11,09	11,02	10,27	9,94	10,58	10,15	9,94	9,56	10,20	10,61	9,71	9,77	9,64
- Personales de Consumo	30,36	30,55	30,14	29,94	29,40	28,92	27,47	29,21	29,60	28,68	29,09	29,11	29,26
- Personales para la Vivienda	12,91	13,43	11,79	12,79	11,62	12,46	12,27	12,31	12,50	12,21	12,84	12,43	12,23
- Otros ^{1/}	s/m	s/m	s/m	s/m	s/m	s/m	s/m	s/m	s/m	s/m	s/m	s/m	s/m
PROMEDIO PONDERADO	16,98	16,59	15,50	16,17	16,44	16,66	15,27	16,10	15,83	15,47	16,50	15,70	15,18
- Sobregiros	34,75	34,38	33,91	34,56	34,34	36,21	32,14	31,36	30,91	31,70	29,95	29,91	30,30
- Tarjetas de Crédito	15,47	15,61	15,24	14,91	13,96	13,79	13,45	13,26	13,38	13,29	13,45	13,27	13,10
PROMEDIO PONDERADO 2/	17,11	16,76	15,76	16,36	16,54	16,79	15,36	16,11	15,93	15,58	16,51	15,78	15,29

Tasas Pasivas Moneda Nacional													
	jun-17	jul-17	ago-17	sept-17	oct-17	nov-17	dic-17	ene-18	feb-18	mar-18	mar-18	mar-18	mar-18
- Depósitos a la Vista	0,97	0,93	0,98	0,93	0,93	0,90	1,04	0,90	1,02	0,97	0,97	1,10	1,03
- Depósitos a Plazo	6,45	6,57	6,41	6,40	5,61	6,94	6,72	7,36	6,14	6,01	6,30	6,12	5,46
- Títulos Valores Emitidos	s/m	s/m	s/m	s/m	s/m	s/m	s/m	s/m	s/m	s/m	s/m	s/m	s/m
- C D A	8,24	8,11	7,62	7,54	7,41	7,58	7,81	7,75	7,94	7,86	7,82	7,51	7,64
- Otros ^{1/}	s/m	s/m	s/m	s/m	s/m	s/m	s/m	s/m	s/m	s/m	s/m	s/m	s/m
PROMEDIO PONDERADO	5,00	4,93	4,54	4,50	4,35	4,27	4,35	4,28	4,40	4,30	4,27	4,19	4,14
Spread de Tasas Bancarias MN	12,11	11,83	11,22	11,86	12,20	12,51	11,01	11,83	11,53	11,28	12,23	11,59	11,14
Spread de Tasas MN sin TC y sobreg	11,98	11,65	10,96	11,67	12,09	12,39	10,91	11,82	11,43	11,17	12,23	11,51	11,04

Tasas Activas Moneda Extranjera													
	jun-17	jul-17	ago-17	sept-17	oct-17	nov-17	dic-17	ene-18	feb-18	mar-18	abr-18	may-18	jun-18
- Préstamos Comerciales	7,86	8,19	8,45	6,83	7,51	7,26	7,10	6,98	7,13	6,96	7,18	6,80	7,24
- Préstamos de Desarrollo	7,99	8,36	7,57	8,11	8,21	7,36	7,08	8,46	6,72	7,54	7,18	7,09	6,75
- Personales de Consumo	10,80	8,65	7,61	9,29	9,69	9,76	8,10	10,16	9,42	7,50	10,60	6,47	7,14
- Personales para la Vivienda	9,02	9,09	9,89	8,82	8,88	8,86	8,86	9,90	7,88	8,84	7,18	9,05	7,71
- Otros ^{1/}	s/m	s/m	s/m	s/m	s/m	s/m	s/m	s/m	s/m	s/m	s/m	s/m	s/m
PROMEDIO PONDERADO	7,96	8,25	8,24	7,20	7,73	7,38	7,15	7,50	7,12	7,14	7,23	6,89	7,11
- Sobregiros	12,88	12,48	12,46	13,59	13,38	13,98	11,15	12,22	12,05	15,36	14,64	14,52	15,10
PROMEDIO PONDERADO GLOBAL	8,00	8,29	8,29	7,27	7,80	7,45	7,18	7,54	7,16	7,21	7,31	6,98	7,20

Tasas Pasivas Moneda Extranjera													
	jun-17	jul-17	ago-17	sept-17	oct-17	nov-17	dic-17	ene-18	feb-18	mar-18	abr-18	may-18	jun-18
- Depósitos a la Vista	0,15	0,15	0,15	0,16	0,16	0,15	0,30	0,14	0,15	0,16	0,15	0,16	0,24
- Depósitos a Plazo	3,53	3,98	3,40	3,37	3,72	1,78	2,91	0,98	2,41	2,07	2,03	2,69	3,46
- Títulos Valores Emitidos	s/m	s/m	s/m	s/m	s/m	s/m	s/m	s/m	s/m	s/m	s/m	s/m	s/m
- C D A	4,23	3,92	3,81	5,09	3,81	4,15	4,04	3,95	4,17	4,08	4,02	4,14	4,44
PROMEDIO PONDERADO	2,37	2,18	2,09	2,77	2,14	2,33	2,30	2,16	2,24	2,11	2,10	2,15	2,36
Spread de Tasas Bancarias ME	5,63	6,10	6,20	4,50	5,66	5,12	4,88	5,38	4,91	5,10	5,21	4,82	4,84

Tasas internacionales													
	jun-17	jul-17	ago-17	sept-17	oct-17	nov-17	dic-17	ene-18	feb-18	mar-18	abr-18	may-18	jun-18
- LIBOR (a 6 meses en dólares)	1,45	1,46	1,45	1,51	1,58	1,67	1,84	1,97	2,22	2,45	2,51	2,47	2,50
- Prime (a 6 meses en dólares)	4,25	4,25	4,25	4,25	4,25	4,25	4,50	4,50	4,50	4,75	4,75	4,75	5,00
- Selic	10,25	9,25	9,25	8,25	7,50	7,50	7,00	7,00	6,75	6,50	6,50	6,50	6,50
- Fed	1,25	1,25	1,25	1,25	1,25	1,25	1,50	1,50	1,25 - 1,5	1,50 - 1,75	1,50 - 1,75	1,50 - 1,75	1,75 - 2,00

Fuente: Datos proveídos por la Superintendencia de Bancos.

^{1/} Préstamos al Personal, Préstamos Varios y Adelantos por Cuenta de Importadores

Cuadro N° 3
Saldo comercializados - Millones de Gs
Junio 2018 - Cifras sujetas a revisión

	jun.-17	jul.-17	ago.-17	sep.-17	oct.-17	nov.-17	dic.-17	ene.-18	feb.-18	mar.-18	abr.-18	may.-18	jun.-18
ACTIVAS M/N													
Préstamos													
Comerciales	18.521.967	18.640.403	18.855.530	19.116.474	19.357.335	19.162.973	19.517.740	18.682.947	18.784.953	19.268.536	19.830.429	20.115.944	20.294.799
De Desarrollo	3.736.716	3.711.848	3.954.539	4.087.420	4.181.298	4.258.648	4.341.211	4.346.319	4.423.063	4.489.006	4.614.743	4.878.733	4.927.153
Personales de Consumo	5.897.634	5.912.688	5.982.334	6.030.099	6.063.262	6.574.674	6.727.429	6.986.464	6.759.188	6.841.465	6.421.030	6.506.710	6.573.874
Personales para la Vivienda	1.886.180	1.888.351	1.815.818	1.896.254	1.866.851	1.883.775	1.895.688	1.888.862	1.892.404	1.896.116	1.908.381	1.919.833	1.926.793
Otros	s/m	s/m	s/m	s/m	s/m	s/m	s/m	s/m	s/m	s/m	s/m	s/m	s/m
SALDOS	30.042.498	30.153.290	30.608.221	31.130.246	31.468.746	31.880.069	32.482.067	31.904.592	31.859.607	32.495.123	32.774.583	33.421.220	33.722.619
Sobregiros	452.232	453.323	500.852	513.444	540.986	598.635	471.324	505.915	641.180	564.642	602.959	637.821	614.764
Tarjetas de Crédito	2.424.660	2.428.662	2.434.922	2.432.125	2.464.898	2.516.167	2.491.606	2.550.100	2.556.828	2.370.401	2.548.792	2.577.916	2.593.325
SALDOS TOTALES	32.919.390	33.035.275	33.543.995	34.075.815	34.474.630	34.994.871	35.444.998	34.960.607	35.057.615	35.430.167	35.926.334	36.636.957	36.930.708
ACTIVAS M/E													
Comerciales	21.347.956	21.226.519	21.661.181	22.092.171	22.078.865	22.224.876	22.041.903	22.094.041	22.308.783	22.173.901	22.535.069	23.049.298	22.978.132
De Desarrollo	7.281.817	7.224.102	7.257.659	7.287.850	7.212.961	7.467.464	7.719.344	7.711.809	7.663.456	7.864.751	7.828.110	8.067.156	8.198.132
Personales de Consumo	519.430	511.262	523.576	497.221	525.401	1.004.148	1.090.129	1.240.993	1.061.384	1.079.894	484.097	522.360	505.868
Personales para la Vivienda	297.480	299.945	377.108	305.376	306.064	308.398	310.359	313.262	311.271	315.115	311.906	307.111	304.100
Otros	s/m	s/m	s/m	s/m	s/m	s/m	s/m	s/m	s/m	s/m	0	0	s/m
SALDOS	29.446.683	29.261.828	29.819.524	30.182.618	30.123.291	31.004.886	31.161.735	31.359.904	31.344.895	31.433.661	31.159.182	31.945.925	31.986.232
Sobregiros M/E	261.985	269.647	331.685	355.355	399.508	325.149	233.332	286.078	256.681	252.785	354.043	357.201	352.638
SALDOS TOTALES	29.708.668	29.531.475	30.151.209	30.537.973	30.522.799	31.330.035	31.395.067	31.645.983	31.601.576	31.686.445	31.513.225	32.303.126	32.338.771
PASIVAS M/N													
Depósitos a la Vista	12.946.951	12.811.824	13.785.940	13.703.910	14.331.571	15.331.739	16.170.849	16.137.486	16.446.745	16.755.993	16.905.182	16.887.986	17.297.273
Depósitos a Plazo	356.325	355.689	327.318	332.178	328.383	309.570	282.635	285.950	437.245	440.143	406.151	441.146	430.010
<=90 días	55.000	55.000	55.000	55.000	55.000	40.000	20.020	30.520	90.000	90.000	50.000	53.200	40.000
<=180 días	333	872	884	907	441	538	593	510	553	625	687	473	35.632
<=365 días	15.950	15.956	16.353	16.549	19.123	8.992	9.364	9.550	14.114	19.232	18.966	52.216	17.216
> 365 días	285.042	283.861	255.082	259.722	253.820	260.040	252.659	245.369	332.578	330.286	336.499	335.257	337.262
Títulos Valores Emitidos	50.010	50.010	50.010	50.010	50.010	50.010	50.010	50.010	50.010	50.010	50.010	50.010	50.010
<=90 días	s/m	s/m	s/m	s/m	s/m	s/m	s/m	s/m	s/m	s/m	0	0	s/m
<=180 días	s/m	s/m	s/m	s/m	s/m	s/m	s/m	s/m	s/m	s/m	0	0	s/m
<=365 días	10	10	10	10	10	10	10	10	10	10	10	10	10
> 365 días	50.000	50.000	50.000	50.000	50.000	50.000	50.000	50.000	50.000	50.000	50.000	50.000	50.000
Certificados de Depósitos de Ahorro	15.892.600	15.990.069	15.686.469	15.852.075	15.840.805	15.371.784	15.292.027	15.457.461	15.472.714	15.511.786	15.471.467	15.511.798	15.242.596
CDA hasta 180 días	226.555	227.357	209.450	229.840	230.359	180.058	152.767	319.282	365.783	374.250	255.495	265.822	265.702
C.D.A. <= 365 días	392.747	403.029	417.646	447.747	462.380	449.391	604.908	697.896	694.345	717.446	724.448	722.438	582.727
CDA > 365 días	15.273.297	15.359.683	15.059.374	15.174.488	15.148.067	14.742.335	14.534.353	14.440.284	14.412.585	14.420.091	14.491.524	14.523.538	14.394.166
Otros Depósitos	148.022	174.533	148.830	140.147	167.200	146.581	84.523	150.590	237.583	138.837	178.464	118.187	115.919
SALDOS	29.393.909	29.382.125	29.998.566	30.078.320	30.717.969	31.209.684	31.880.044	32.081.497	32.644.297	32.896.769	33.011.274	33.009.127	33.135.808
PASIVAS M/E													
Depósitos a la Vista	12.043.956	12.330.387	12.761.140	12.776.732	12.296.226	12.096.872	12.485.575	12.385.435	12.764.276	13.840.941	13.580.191	13.843.363	13.478.789
Depósitos a Plazo	71.473	67.487	61.112	54.536	69.985	75.722	88.098	75.008	166.715	157.096	149.220	95.350	103.099
<=90 días	6.199	5.361	5.372	5.939	6.200	11.055	10.957	11.557	67.332	60.754	60.799	6.022	6.273
<=180 días	1.390	2.557	2.604	2.041	1.753	11.144	10.987	1.686	9.743	10.882	10.891	10.334	9.996
<=365 días	11.037	6.943	7.079	6.381	8.476	8.538	7.900	8.165	8.111	2.551	2.433	1.791	1.786
> 365 días	52.846	52.627	46.057	40.175	53.555	44.985	58.254	53.601	81.529	82.909	75.098	77.203	85.045
Títulos Valores Emitidos	305.782	305.542	310.998	311.112	310.020	311.813	307.476	308.561	306.055	305.156	305.384	315.422	313.649
<=90 días	s/m	s/m	s/m	s/m	s/m	s/m	s/m	s/m	s/m	s/m	0	0	s/m
<=180 días	s/m	s/m	s/m	s/m	s/m	s/m	s/m	s/m	s/m	s/m	0	0	s/m
<=365 días	s/m	s/m	s/m	s/m	s/m	s/m	s/m	s/m	s/m	s/m	0	0	s/m
> 365 días	305.782	305.542	310.998	311.112	310.020	311.813	307.476	308.561	306.055	305.156	305.384	315.422	313.649
Certificados de Depósitos de Ahorro	14.310.534	14.321.135	14.391.273	14.357.713	14.505.163	14.527.737	14.281.943	14.009.048	13.847.797	13.707.092	13.811.077	13.842.225	13.741.311
CDA hasta 180 días	382.832	420.335	428.529	398.824	494.656	511.155	535.176	627.471	727.359	643.863	612.818	644.075	597.447
CDA <= 365 días	1.178.789	1.212.630	1.153.328	1.124.148	1.172.771	1.078.817	1.035.324	918.535	857.074	802.677	918.428	745.766	780.075
CDA > 365 días	12.748.913	12.688.170	12.809.416	12.834.741	12.837.736	12.937.765	12.711.444	12.463.043	12.263.363	12.260.582	12.279.831	12.452.383	12.363.789
Otros Depósitos	187.210	194.750	127.039	108.680	97.619	96.944	136.283	137.759	114.354	104.368	123.844	128.828	129.316
SALDOS	26.918.954	27.219.301	27.651.562	27.608.773	27.279.013	27.109.088	27.299.375	26.915.811	27.199.196	28.114.652	27.969.715	28.225.188	27.766.165

Fuente : Datos proveídos por la Superintendencia de Bancos.

Cuadro Nº 4
Tasas de interés bancarias - Tasas desglosadas por plazos
En porcentajes anuales
Junio 2018 - Cifras sujetas a revisión

Tasas activas Moneda Nacional		Nominales			Efectivas	Saldos
	Mínima	Máxima	Promedio	Promedio	Millones de Gs.	
Préstamo Comercial <= 1 año	4,38	38,45	10,12	10,73	8.040.548	
Préstamo Comercial > 1 año	5,00	35,33	12,43	13,24	12.254.251	
Préstamo Personal - consumo <= 90 días	9,00	33,40	15,50	16,96	13.147	
Préstamo Personal - consumo <= 180 días	7,36	33,89	14,78	16,05	21.742	
Préstamo Personal - consumo <= 1 año	5,50	35,78	25,16	28,42	270.825	
Préstamo Personal - consumo > 1 año	5,00	35,73	25,79	29,29	5.997.642	
Préstamo Personal - Microcreditos <= 1 año	7,42	38,16	25,04	27,73	123.004	
Préstamo Personal - Microcreditos > 1 año	17,75	35,81	29,82	34,00	147.514	
Préstamo Personal - vivienda <= 1 año	7,50	18,00	11,21	11,59	32.332	
Préstamo Personal - vivienda > 1 año	5,00	28,50	12,98	13,88	674.316	
Préstamo Personal - vivienda AFD <= 1 año	7,65	7,65	7,65	7,92	466	
Préstamo Personal - vivienda AFD > 1 año	7,50	13,00	10,81	11,34	1.219.679	
Préstamos Varios <= 1 año	s/m	s/m	s/m	s/m	s/m	
Préstamos Varios > 1 año	s/m	s/m	s/m	s/m	s/m	
Préstamos de Desarrollo <= 1 año	5,50	22,50	9,08	9,25	1.714.810	
Préstamos de Desarrollo > 1 año	7,00	24,00	9,81	9,90	2.689.679	
Préstamo Personal - Otros Depósitos AFD <= 1 año	s/m	s/m	s/m	s/m	10.083	
Préstamo Personal - Otros Depósitos AFD > 1 año	7,63	13,00	9,36	9,56	512.581	
Tarjetas de Crédito	12,00	12,51	12,38	13,10	2.593.325	
Sobregiros	8,00	33,50	26,45	30,30	614.764	
Tasas activas Moneda Extranjera		Nominales			Efectivas	Monto
	Mínima	Máxima	Promedio	Promedio	Millones de Gs.	
Préstamo Comercial <= 1 año	2,00	16,36	6,00	6,14	10.383.037	
Préstamo Comercial > 1 año	3,50	15,72	7,97	8,14	12.595.096	
Préstamo Personal - consumo <= 90 días	5,00	10,99	7,84	8,13	1.330	
Préstamo Personal - consumo <= 180 días	7,57	7,57	7,57	7,77	5.267	
Préstamo Personal - consumo <= 1 año	3,85	15,78	7,37	7,44	73.307	
Préstamo Personal - consumo > 1 año	3,89	16,24	6,57	6,76	405.982	
Préstamo Personal - Microcreditos <= 1 año	5,95	16,46	11,32	11,57	9.577	
Préstamo Personal - Microcreditos > 1 año	12,34	16,24	14,92	15,28	10.405	
Préstamo Personal - vivienda <= 1 año	8,00	10,70	10,17	10,49	7.126	
Préstamo Personal - vivienda > 1 año	6,50	9,50	7,24	7,49	90.546	
Préstamo Personal - vivienda AFD > 1 año	s/m	s/m	s/m	s/m	206.429	
Préstamos Varios <= 1 año	s/m	s/m	s/m	s/m	s/m	
Préstamos Varios > 1 año	s/m	s/m	s/m	s/m	s/m	
Préstamos de Desarrollo <= 1 año	2,00	15,00	7,24	7,36	2.934.560	
Préstamos de Desarrollo > 1 año	3,50	15,00	6,44	6,45	4.777.214	
Préstamo Personal - Otros Depósitos AFD <= 1 año	s/m	s/m	s/m	s/m	s/m	
Préstamo Personal - Otros Depósitos AFD > 1 año	5,00	9,00	6,02	6,03	486.359	
Tarjetas de Crédito	s/m	s/m	s/m	s/m	s/m	
Sobregiros	4,50	15,39	14,13	15,10	352.538	
Tasas pasivas Moneda Nacional		Nominales			Efectivas	Monto
	Mínima	Máxima	Promedio	Promedio	Millones de Gs.	
Depósitos a la Vista	0,01	5,48	1,02	1,03	17.297.273	
Depositos a plazo <=90 días	3,00	4,12	4,11	4,18	40.000	
Depositos a plazo <=180 días	1,50	4,20	3,44	3,44	35.532	
Depositos a plazo <=365 días	1,50	8,00	4,18	4,25	17.216	
Depositos a plazo > 365 días	2,00	11,25	5,82	5,89	337.262	
CDA hasta 180 días	0,75	5,25	3,89	3,95	265.702	
C.D.A. <= 365 días	0,75	9,00	5,32	5,40	582.727	
CDA > 365 días	3,00	10,50	7,65	7,80	14.394.166	
Titulos Valores emitidos <=90 días	s/m	s/m	s/m	s/m	s/m	
Titulos Valores emitidos <=180 días	s/m	s/m	s/m	s/m	s/m	
Titulos Valores emitidos <=365 días	s/m	s/m	s/m	s/m	s/m	
Titulos Valores emitidos > 365 días	s/m	s/m	s/m	s/m	50.000	
Otros Depósitos	s/m	s/m	s/m	s/m	115.919	
Tasas pasivas Moneda Extranjera		Nominales			Efectivas	Monto
	Mínima	Máxima	Promedio	Promedio	Millones de Gs.	
Depósitos a la Vista	0,01	3,00	0,24	0,24	13.478.789	
Depositos a plazo <=90 días	s/m	s/m	s/m	s/m	6.273	
Depositos a plazo <=180 días	0,50	0,80	0,79	0,79	9.996	
Depositos a plazo <=365 días	0,50	1,80	1,77	1,77	1.786	
Depositos a plazo > 365 días	0,75	4,00	3,79	3,81	85.045	
CDA hasta 180 días	0,05	3,25	0,81	0,81	597.447	
C.D.A. <= 365 días	0,50	4,00	3,01	3,03	780.075	
CDA > 365 días	1,50	6,50	4,65	4,70	12.363.789	
Titulos Valores emitidos <=90 días	s/m	s/m	s/m	s/m	s/m	
Titulos Valores emitidos <=180 días	s/m	s/m	s/m	s/m	s/m	
Titulos Valores emitidos <=365 días	s/m	s/m	s/m	s/m	s/m	
Titulos Valores emitidos > 365 días	s/m	s/m	s/m	s/m	313.649	
Otros Depósitos	s/m	s/m	s/m	s/m	129.316	

Fuente: Datos proveídos por la Superintendencia de Bancos.

Cuadro Nº 5
Tasas de interés efectivas bancarias - Tasas desglosadas por plazos
Promedio mensuales en porcentajes anuales
Junio 2018 - Cifras sujetas a revisión

	jun.-17	jul.-17	ago.-17	sep.-17	oct.-17	nov.-17	dic.-17	ene.-18	feb.-18	mar.-18	abr.-18	may.-18	jun.-18
Tasas activas													
Moneda Nacional													
Préstamo Comercial <= 1 año	12,21	11,84	11,21	10,99	11,27	11,19	11,14	11,42	11,76	11,31	11,46	10,90	10,73
Préstamo Comercial > 1 año	15,83	14,83	13,08	15,22	16,05	16,46	13,52	14,20	13,04	12,82	16,19	14,57	13,24
Préstamo Personal - consumo <= 90 días	19,20	15,87	16,48	15,00	17,53	16,94	14,92	7,03	17,76	14,15	17,48	15,06	16,96
Préstamo Personal - consumo <= 180 días	14,69	18,31	11,81	18,07	18,64	13,72	14,23	13,49	12,47	16,67	17,28	12,85	16,05
Préstamo Personal - consumo <= 1 año	30,41	31,42	30,61	30,69	30,65	30,78	28,78	28,60	29,51	27,87	29,86	29,32	28,42
Préstamo Personal - consumo > 1 año	30,19	30,38	30,09	29,77	29,24	28,68	27,35	29,46	29,68	28,73	29,13	29,12	29,29
Préstamo Personal - Microcreditos <= 1 año	33,62	32,04	29,31	32,18	28,22	29,72	27,66	29,46	28,05	28,31	23,19	27,42	27,73
Préstamo Personal - Microcreditos > 1 año	35,40	35,50	34,78	35,03	35,43	35,19	34,96	34,80	35,62	34,45	33,68	33,47	34,00
Préstamo Personal - vivienda <= 1 año	11,55	11,72	11,27	11,67	11,43	11,99	11,65	12,26	9,52	11,45	12,23	11,04	11,59
Préstamo Personal - vivienda > 1 año	15,95	17,00	15,20	15,40	14,17	14,96	13,80	14,53	15,15	14,84	15,01	14,86	13,88
Préstamo Personal - vivienda AFD <= 1 año	s/m	s/m	s/m	s/m	s/m	s/m	s/m	s/m	s/m	s/m	s/m	s/m	7,92
Préstamo Personal - vivienda AFD > 1 año	11,37	11,66	9,96	11,48	10,25	11,13	11,48	11,14	11,16	10,85	11,67	11,13	11,34
Préstamos Varios <= 1 año	s/m	s/m	s/m	s/m	s/m	s/m	s/m	s/m	s/m	s/m	s/m	s/m	s/m
Préstamos Varios > 1 año	s/m	s/m	s/m	s/m	s/m	s/m	s/m	s/m	s/m	s/m	s/m	s/m	s/m
Préstamos de Desarrollo <= 1 año	10,46	10,61	10,00	7,51	9,93	8,65	8,88	7,94	8,14	9,14	8,06	9,38	9,25
Préstamos de Desarrollo > 1 año	11,39	11,13	10,26	11,12	10,79	10,77	10,29	10,11	11,23	11,34	10,40	9,72	9,90
Préstamo Personal - Otros Depósitos AFD <= 1 año	s/m	13,49	s/m	s/m	s/m	s/m	s/m	13,80	s/m	s/m	s/m	s/m	s/m
Préstamo Personal - Otros Depósitos AFD > 1 año	11,64	11,83	11,23	11,57	11,59	11,77	11,51	11,55	10,77	11,29	11,29	11,37	9,56
Tarjetas de Crédito	15,47	15,61	15,24	14,91	13,96	13,79	13,45	13,26	13,38	13,29	13,45	13,27	13,10
Sobregiros	34,75	34,38	33,91	34,56	34,34	36,21	32,14	31,36	30,91	31,70	29,95	29,91	30,30
Tasas activas													
Moneda Extranjera													
Préstamo Comercial <= 1 año	7,19	7,10	6,80	6,46	6,53	6,33	6,71	6,42	5,55	6,31	6,38	5,51	6,14
Préstamo Comercial > 1 año	8,32	8,91	9,60	7,08	8,20	7,95	7,39	7,40	8,40	7,47	7,80	7,83	8,14
Préstamo Personal - consumo <= 90 días	4,06	8,19	9,55	7,83	13,44	8,99	16,70	6,97	7,46	14,61	8,32	16,34	8,13
Préstamo Personal - consumo <= 180 días	8,31	8,13	7,18	11,79	9,39	7,37	6,70	16,71	8,96	8,90	6,61	7,69	7,77
Préstamo Personal - consumo <= 1 año	4,97	7,36	7,68	8,07	7,19	7,56	8,23	6,42	7,80	7,52	6,08	7,34	7,44
Préstamo Personal - consumo > 1 año	12,01	8,66	7,34	9,32	10,12	10,54	8,07	11,59	10,14	7,13	11,56	6,00	6,76
Préstamo Personal - Microcreditos <= 1 año	14,02	14,28	12,18	11,78	10,86	11,37	9,05	8,89	8,54	10,66	12,95	12,25	11,57
Préstamo Personal - Microcreditos > 1 año	14,28	14,87	12,77	15,62	14,68	15,81	8,36	12,46	14,78	15,41	14,83	12,16	15,28
Préstamo Personal - vivienda <= 1 año	3,68	10,24	s/m	16,05	s/m	6,35	4,39	7,93	s/m	13,02	8,30	11,15	10,49
Préstamo Personal - vivienda > 1 año	9,06	8,00	9,45	8,63	8,46	8,58	8,70	10,05	8,46	8,62	7,11	8,93	7,49
Préstamo Personal - vivienda AFD > 1 año	s/m	9,38	9,98	s/m	9,00	9,00	9,00	s/m	s/m	s/m	s/m	s/m	s/m
Préstamos Varios <= 1 año	s/m	s/m	s/m	s/m	s/m	s/m	s/m	s/m	s/m	s/m	s/m	s/m	s/m
Préstamos Varios > 1 año	s/m	s/m	s/m	s/m	s/m	s/m	s/m	s/m	s/m	s/m	s/m	s/m	s/m
Préstamos de Desarrollo <= 1 año	7,02	7,82	6,56	7,57	7,67	6,82	7,83	6,77	5,81	6,11	7,52	6,89	7,36
Préstamos de Desarrollo > 1 año	8,75	8,84	8,21	8,50	8,61	7,66	6,64	9,57	7,32	8,57	7,09	7,37	6,45
Préstamo Personal - Otros Depósitos AFD <= 1 año	s/m	s/m	s/m	s/m	s/m	s/m	s/m	s/m	s/m	s/m	s/m	s/m	s/m
Préstamo Personal - Otros Depósitos AFD > 1 año	7,31	7,26	7,69	7,67	7,66	7,70	6,95	7,27	6,64	6,56	5,92	5,68	6,03
Tarjetas de Crédito	s/m	s/m	s/m	s/m	s/m	s/m	s/m	s/m	s/m	s/m	s/m	s/m	s/m
Sobregiros	12,88	12,48	12,46	13,59	13,38	13,98	11,15	12,22	12,05	15,36	14,64	14,52	15,10
Tasas pasivas													
Moneda Nacional													
Depósitos a la Vista	0,97	0,93	0,98	0,93	0,93	0,90	1,04	0,90	1,02	0,97	0,97	1,10	1,03
<=90 días	3,49	3,55	3,52	3,51	3,49	3,50	3,50	3,20	3,27	3,25	3,31	3,21	4,18
<=180 días	3,52	3,57	3,09	3,73	3,58	3,58	3,17	3,97	3,28	3,32	3,58	3,42	3,44
<=365 días	3,54	3,58	3,60	3,52	3,52	3,53	3,79	3,80	3,79	4,17	3,93	3,67	4,25
> 365 días	7,19	7,33	7,23	7,21	6,23	7,59	7,09	8,02	7,02	6,88	6,88	6,97	5,89
CDA hasta 180 días	4,31	3,92	3,92	3,70	3,36	3,85	3,89	4,84	3,66	3,56	3,59	3,70	3,95
C.D.A. <= 365 días	6,42	6,10	5,68	5,39	4,95	4,96	5,08	6,38	5,48	5,24	5,20	4,99	5,40
CDA > 365 días	8,35	8,22	7,73	7,66	7,55	7,71	7,97	7,88	8,17	8,10	8,03	7,70	7,80
<=90 días	s/m	s/m	s/m	s/m	s/m	s/m	s/m	s/m	s/m	s/m	s/m	s/m	s/m
<=180 días	s/m	s/m	s/m	s/m	s/m	s/m	s/m	s/m	s/m	s/m	s/m	s/m	s/m
<=365 días	s/m	s/m	s/m	s/m	s/m	s/m	s/m	s/m	s/m	s/m	s/m	s/m	s/m
> 365 días	s/m	s/m	s/m	s/m	s/m	s/m	s/m	s/m	s/m	s/m	s/m	s/m	s/m
Otros Depósitos	s/m	s/m	s/m	s/m	s/m	s/m	s/m	s/m	s/m	s/m	s/m	s/m	s/m
Tasas pasivas													
Moneda Extranjera													
Depósitos a la Vista	0,15	0,15	0,15	0,16	0,16	0,15	0,30	0,14	0,15	0,16	0,15	0,16	0,24
<=90 días	s/m	s/m	s/m	1,00	s/m	1,00	1,00	1,38	0,71	0,68	0,75	s/m	s/m
<=180 días	1,09	2,18	1,09	1,09	1,09	1,09	1,09	1,96	0,79	1,09	1,09	1,09	0,79
<=365 días	0,74	0,50	0,50	0,40	0,50	0,50	0,50	1,47	0,50	0,26	0,50	0,50	1,77
> 365 días	4,18	4,53	3,98	4,31	4,31	2,38	3,94	0,79	4,19	3,27	3,26	2,95	3,81
CDA hasta 180 días	0,40	1,32	0,99	0,38	0,74	0,85	0,62	1,37	1,51	0,41	1,11	1,29	0,81
CDA <= 365 días	2,57	1,62	1,78	2,02	1,65	2,85	3,07	2,66	2,90	1,75	2,03	2,74	3,03
CDA > 365 días	4,50	4,23	4,09	5,50	4,13	4,39	4,26	4,18	4,42	4,42	4,31	4,37	4,70
<=90 días	s/m	s/m	s/m	s/m	s/m	s/m	s/m	s/m	s/m	s/m	s/m	s/m	s/m
<=180 días	s/m	s/m	s/m	s/m	s/m	s/m	s/m	s/m	s/m	s/m	s/m	s/m	s/m
<=365 días	s/m	s/m	s/m	s/m	s/m	s/m	s/m	s/m	s/m	s/m	s/m	s/m	s/m
> 365 días	s/m	s/m	s/m	s/m	s/m	s/m	s/m	s/m	s/m	s/m	s/m	s/m	s/m
Otros Depósitos	s/m	s/m	s/m	1,50	s/m	s/m	s/m	s/m	s/m	s/m	s/m	s/m	s/m

Cuadro Nº 6
Tasas de interés de Empresas Financieras
En porcentajes anuales - Ponderación sobre saldos
Junio 2018 - Cifras sujetas a revisión

Tasas activas Moneda Nacional	Nominales			Efectivas Promedio ponderado	Monto Millones de Gs.
	Mínima	Máxima	Promedio ponderado		
Préstamos					
Comerciales	6,74	36,20	15,53	16,84	746.815
De Desarrollo	16,00	19,00	17,34	18,12	65.283
Personales de Consumo	7,56	33,92	25,70	28,97	1.294.413
Personal - Vivienda	28,17	30,00	28,25	31,54	39.835
PROMEDIO PONDERADO	7,91	34,19	21,95	24,47	2.146.346
Tarjetas de Crédito	12,00	12,51	12,40	13,07	82.490
PROMEDIO PONDERADO GLOBAL	8,06	33,39	21,60	24,05	2.228.837

Tasas activas Moneda Extranjera	Nominales			Efectivas Promedio	Monto Millones de Gs.
	Mínima	Máxima	Promedio		
Préstamos					
Comerciales	5,85	16,16	10,25	10,72	418.715
Desarrollo	8,00	8,50	8,39	8,53	2.989
Personales de Consumo	8,71	15,44	11,72	12,30	447.644
Personal - Vivienda	s/m	s/m	s/m	s/m	s/m
PROMEDIO PONDERADO	7,33	15,77	11,00	11,53	869.349

Tasas pasivas Moneda Nacional	Nominales			Efectivas Promedio	Monto Millones de Gs.
	Mínima	Máxima	Promedio		
Depósitos a la Vista	0,10	5,00	0,71	0,72	372.702
Depósitos a Plazo	5,24	8,73	8,55	8,66	56.969
<= 90 días	3,25	3,25	3,25	3,30	31
<= 180 días	3,25	6,00	5,22	5,23	76
<= 365 días	3,25	6,50	3,76	3,82	298
> 365 días	5,25	8,75	8,58	8,69	56.563
Títulos Valores Emitidos	0,00	0,00	0,00	0,00	15.157
<= 90 días	s/m	s/m	s/m	s/m	s/m
<= 180 días	s/m	s/m	s/m	s/m	s/m
<= 365 días	s/m	s/m	s/m	s/m	s/m
> 365 días	s/m	s/m	s/m	s/m	15.157
Certificados de Depósitos de Ahorro	3,24	10,97	8,83	9,04	1.515.539
CDA hasta 180 días	1,50	7,00	3,61	3,67	3.302
CDA a más de 180 días	2,50	7,50	4,68	4,71	11.131
CDA a más de 365 días	3,25	11,00	8,87	9,08	1.501.106
PROMEDIO PONDERADO	2,70	9,76	7,26	7,43	1.960.368

Tasas pasivas Moneda Extranjera	Nominales			Efectivas Promedio	Monto Millones de Gs.
	Mínima	Máxima	Promedio		
Depósitos a la Vista	0,02	1,34	0,45	0,45	128.265
Depósitos a Plazo	s/m	s/m	s/m	s/m	7.988
<= 90 días	s/m	s/m	s/m	s/m	s/m
<= 180 días	s/m	s/m	s/m	s/m	s/m
<= 365 días	s/m	s/m	s/m	s/m	2
> 365 días	s/m	s/m	s/m	s/m	7.985
Títulos Valores Emitidos	s/m	s/m	s/m	s/m	96.946
<= 90 días	s/m	s/m	s/m	s/m	s/m
<= 180 días	s/m	s/m	s/m	s/m	96.946
<= 365 días	s/m	s/m	s/m	s/m	s/m
> 365 días	s/m	s/m	s/m	s/m	s/m
Certificados de Depósitos de Ahorro	2,40	7,12	5,51	5,57	689.192
CDA a 180 días	1,00	2,00	1,29	1,29	17.260
CDA <= 365 días	3,00	3,65	3,37	3,39	42.678
CDA a más de 365 días	2,40	7,50	5,77	5,84	629.254
PROMEDIO PONDERADO	2,03	6,22	4,72	4,77	922.391

Fuente: Datos proveídos por la Superintendencia de Bancos.

¹⁷ Los montos corresponden a los préstamos desembolsados y las captaciones en el mes.

Cuadro Nº 7

Tasas de interés efectivas de Empresas Financieras

Promedio mensuales en porcentajes anuales - Ponderación sobre saldos

Junio 2018 - Cifras sujetas a revisión

Tasas activas Moneda Nacional													
	jun-17	jul-17	ago-17	sept-17	oct-17	nov-17	dic-17	ene-18	feb-18	mar-18	abr-18	may-18	jun-18
- Préstamos Comerciales	19,37	19,39	18,51	19,19	19,22	18,38	17,89	18,59	17,61	18,17	17,57	17,72	16,84
- Préstamos de Desarrollo	17,89	17,56	17,34	16,93	16,62	16,71	16,78	16,40	17,57	17,93	18,75	18,59	18,12
- Préstamos de Consumo	31,50	31,48	29,66	30,84	28,97	30,99	30,23	30,64	30,42	31,17	30,05	30,39	28,97
- Personales para la Vivienda	9,13	13,89	12,43	15,85	15,86	10,21	12,42	10,90	8,93	11,10	11,29	11,85	31,54
- Tarjetas de Crédito	15,65	15,63	15,24	15,09	13,97	13,87	13,38	13,20	13,48	13,28	13,46	13,26	13,07

Tasas Pasivas Moneda Nacional													
	jun-17	jul-17	ago-17	sept-17	oct-17	nov-17	dic-17	ene-18	feb-18	mar-18	abr-18	may-18	jun-18
- Depósitos a la Vista	0,71	0,46	0,48	0,64	0,89	0,51	0,50	0,53	0,42	0,46	0,46	0,55	0,72
- Depósitos a Plazo	7,79	9,68	6,66	8,82	9,24	9,69	5,55	6,07	5,53	10,19	8,57	9,37	8,66
- Títulos Valores Emitidos	s/m	s/m	s/m	s/m	s/m	s/m	s/m	s/m	s/m	s/m	s/m	s/m	s/m
- C D A	9,76	9,49	9,41	9,36	9,33	9,33	9,44	9,40	9,04	9,23	8,49	8,90	9,04

Tasas Activas Moneda Extranjera													
	jun-17	jul-17	ago-17	sept-17	oct-17	nov-17	dic-17	ene-18	feb-18	mar-18	abr-18	may-18	jun-18
- Préstamos Comerciales	12,14	11,14	12,00	11,26	11,49	10,74	11,07	11,19	11,87	10,97	10,83	11,10	10,72
- Préstamos de Desarrollo	s/m	s/m	10,25	s/m	s/m	s/m	s/m	s/m	s/m	s/m	8,68	8,67	8,53
- Personales de Consumo	12,41	12,56	11,33	12,01	12,43	12,54	12,17	12,32	12,03	12,80	10,82	11,91	12,30
Personal - Vivienda	s/m	s/m	s/m	s/m	s/m	s/m	s/m	s/m	s/m	s/m	s/m	s/m	s/m

Tasas Pasivas Moneda Extranjera													
	jun-17	jul-17	ago-17	sept-17	oct-17	nov-17	dic-17	ene-18	feb-18	mar-18	abr-18	may-18	jun-18
- Depósitos a la Vista	0,50	0,52	0,47	0,92	1,05	0,62	0,59	0,52	0,46	0,46	0,31	0,57	0,45
- Depósitos a Plazo	s/m	s/m	s/m	s/m	s/m	0,75	s/m	s/m	s/m	0,50	s/m	s/m	s/m
- Títulos Valores Emitidos	s/m	s/m	s/m	s/m	s/m	s/m	s/m	s/m	s/m	s/m	s/m	s/m	s/m
- C D A	5,62	5,63	5,24	5,50	5,25	4,56	5,37	5,65	5,70	5,07	5,04	4,67	5,57

Fuente: Datos proveídos por la Superintendencia de Bancos.

^{1/} Incluye Préstamos Personales.

Cuadro Nº 8
Tasas de interés de empresas financieras - Tasas desglosadas por plazos
En porcentajes anuales
Junio 2018 - Cifras sujetas a revisión

Tasas activas Moneda Nacional	Nominales			Efectivas Promedio	Monto / Millones de Gs.
	Mínima	Máxima	Promedio		
Préstamo Comercial <= 1 año	7,90	15,65	14,93	16,17	542.151
Préstamo Comercial > 1 año	8,61	34,33	17,13	18,62	204.664
Préstamo Personal - consumo <= 90 días	12,34	31,73	23,30	25,92	124
Préstamo Personal - consumo <= 180 días	15,50	33,38	22,48	25,02	396
Préstamo Personal - consumo <= 1 año	8,00	34,21	22,44	24,94	378.100
Préstamo Personal - consumo > 1 año	5,44	33,41	26,07	29,54	730.943
Préstamo Personal - Microcréditos <= 1 año	15,00	36,11	30,25	33,62	59.059
Préstamo Personal - Microcréditos > 1 año	15,00	35,02	31,19	35,61	125.791
Préstamo Personal - vivienda <= 1 año	28,17	30,00	28,25	31,54	530
Préstamo Personal - vivienda > 1 año	s/m	s/m	s/m	s/m	1.334
Préstamo Personal - vivienda AFD <= 1 año	s/m	s/m	s/m	s/m	s/m
Préstamo Personal - vivienda AFD > 1 año	s/m	s/m	s/m	s/m	37.972
Préstamos Varios <= 1 año	s/m	s/m	s/m	s/m	s/m
Préstamos Varios > 1 año	s/m	s/m	s/m	s/m	s/m
Préstamos de Desarrollo <= 1 año	16,00	19,00	17,00	17,73	21.067
Préstamos de Desarrollo > 1 año	16,00	19,00	17,53	18,33	39.048
Préstamo Personal - Otros Depósitos AFD <= 1 año	s/m	s/m	s/m	s/m	s/m
Préstamo Personal - Otros Depósitos AFD > 1 año	s/m	s/m	s/m	s/m	5.143
Tarjetas de Crédito	12,00	12,51	12,40	13,07	82.490
Sobregiros	s/m	s/m	s/m	s/m	s/m
Tasas activas Moneda Extranjera	Nominales			Efectivas Promedio	Monto Millones de Gs.
	Mínima	Máxima	Promedio		
Préstamo Comercial <= 1 año	4,99	16,38	9,89	10,30	294.457
Préstamo Comercial > 1 año	7,90	15,65	11,11	11,71	124.258
Préstamo Personal - consumo <= 90 días	s/m	s/m	s/m	s/m	s/m
Préstamo Personal - consumo <= 180 días	s/m	s/m	s/m	s/m	121.66
Préstamo Personal - consumo <= 1 año	7,87	15,43	10,98	11,32	235.983
Préstamo Personal - consumo > 1 año	9,26	15,40	12,32	13,22	178.995
Préstamo Personal - Microcréditos <= 1 año	11,99	15,81	13,72	14,28	11.004
Préstamo Personal - Microcréditos > 1 año	11,76	15,79	13,84	14,37	21.540
Préstamo Personal - vivienda <= 1 año	s/m	s/m	s/m	s/m	s/m
Préstamo Personal - vivienda > 1 año	s/m	s/m	s/m	s/m	s/m
Préstamo Personal - vivienda AFD < 1 año	s/m	s/m	s/m	s/m	s/m
Préstamo Personal - vivienda AFD > 1 año	s/m	s/m	s/m	s/m	s/m
Préstamos Varios <= 1 año	s/m	s/m	s/m	s/m	245
Préstamos Varios > 1 año	s/m	s/m	s/m	s/m	10.678
Préstamos de Desarrollo <= 1 año	s/m	s/m	s/m	s/m	690
Préstamos de Desarrollo > 1 año	8,00	8,50	8,39	8,53	1.459
Préstamo Personal - Otros Depósitos AFD <= 1 año	s/m	s/m	s/m	s/m	s/m
Préstamo Personal - Otros Depósitos AFD > 1 año	s/m	s/m	s/m	s/m	840
Tarjetas de Crédito	s/m	s/m	s/m	s/m	s/m
Sobregiros	s/m	s/m	s/m	s/m	s/m
Tasas pasivas Moneda Nacional	Nominales			Efectivas Promedio	Monto Millones de Gs.
	Mínima	Máxima	Promedio		
Depósitos a la Vista	0,10	5,00	0,71	0,72	372.702
Depósitos a Plazo <=90 días	3,25	3,25	3,25	3,30	31
Depósitos a Plazo <=180 días	3,25	6,00	5,22	5,23	76
Depósitos a Plazo <=365 días	3,25	6,50	3,76	3,82	298
Depósitos a Plazo > 365 días	5,25	8,75	8,58	8,69	56.563
CDA hasta 180 días	1,50	7,00	3,61	3,67	3.302
C.D.A. <= 365 días	2,50	7,50	4,68	4,71	11.131
CDA > 365 días	3,25	11,00	8,87	9,08	1.501.106
Titulos Valores Emitidos <=90 días	s/m	s/m	s/m	s/m	s/m
Titulos Valores Emitidos <=180 días	s/m	s/m	s/m	s/m	s/m
Titulos Valores Emitidos <=365 días	s/m	s/m	s/m	s/m	s/m
Titulos Valores Emitidos > 365 días	s/m	s/m	s/m	s/m	15.157
Otros Depósitos	s/m	s/m	s/m	s/m	s/m
Tasas pasivas Moneda Extranjera	Nominales			Efectivas	Monto Millones de Gs.
	Mínima	Máxima	Promedio		
Depósitos a la Vista	0,02	1,34	0,45	0,45	128.265
Depósitos a Plazo <=90 días	s/m	s/m	s/m	s/m	s/m
Depósitos a Plazo <=180 días	s/m	s/m	s/m	s/m	s/m
Depósitos a Plazo <=365 días	s/m	s/m	s/m	s/m	2,28
Depósitos a Plazo > 365 días	s/m	s/m	s/m	s/m	7.985
CDA hasta 180 días	1,00	2,00	1,29	1,29	17.260
CDA <= 365 días	3,00	3,65	3,37	3,39	42.678
CDA > 365 días	2,40	7,50	5,77	5,84	629.254
Titulos Valores Emitidos <=90 días	s/m	s/m	s/m	s/m	s/m
Titulos Valores Emitidos <=180 días	s/m	s/m	s/m	s/m	96.946
Titulos Valores Emitidos <=365 días	s/m	s/m	s/m	s/m	s/m
Titulos Valores Emitidos > 365 días	s/m	s/m	s/m	s/m	s/m
Otros Depósitos	s/m	s/m	s/m	s/m	s/m

Cuadro N° 9

Tasas de interés de Empresas Financieras - Modelos con tasas desglosadas
Promedio mensuales en porcentajes anuales
Junio 2018 - Cifras sujetas a revisión

Tasas activas	jun.-17	jul.-17	ago.-17	sep.-17	oct.-17	nov.-17	dic.-17	ene.-18	feb.-18	mar.-18	abr.-18	may.-18	jun.-18
Moneda Nacional													
Préstamo Comercial <= 1 año	17,45	17,50	16,82	17,55	17,14	16,52	16,79	16,04	16,36	16,33	16,26	16,62	16,17
Préstamo Comercial > 1 año	24,27	24,04	23,11	23,64	24,80	23,42	20,79	25,25	20,63	23,44	21,23	20,58	18,62
Préstamo Personal - consumo <= 90 días	26,26	27,37	25,80	26,43	23,29	22,49	28,05	26,63	26,70	27,42	23,11	28,32	25,92
Préstamo Personal - consumo <= 180 días	19,73	28,84	30,82	32,22	29,64	26,33	33,29	28,26	24,88	28,32	24,51	27,76	25,02
Préstamo Personal - consumo <= 1 año	24,23	25,78	23,43	22,60	22,99	25,43	22,80	24,86	24,17	23,88	23,97	24,05	24,94
Préstamo Personal - consumo > 1 año	32,89	32,50	30,37	32,90	29,51	31,83	31,87	31,82	31,78	33,52	31,73	32,43	29,54
Préstamo Personal - Microcréditos <= 1 año	35,58	34,96	35,01	34,40	34,06	35,45	35,77	35,10	35,31	35,03	34,03	34,45	33,62
Préstamo Personal - Microcréditos > 1 año	36,20	35,57	35,43	36,11	36,18	36,72	36,53	35,91	36,65	35,93	35,92	35,75	35,61
Préstamo Personal - vivienda <= 1 año	28,07	24,05	21,61	s/m	s/m	21,48	26,20	36,10	24,97	23,72	22,30	35,55	31,54
Préstamo Personal - vivienda > 1 año	s/m	s/m	s/m	s/m	s/m	s/m	28,07	s/m	28,07	s/m	s/m	s/m	s/m
Préstamo Personal - vivienda AFD <= 1 año	s/m	s/m	s/m	s/m	s/m	s/m	s/m	s/m	s/m	s/m	s/m	s/m	s/m
Préstamo Personal - vivienda AFD > 1 año	8,64	13,61	12,18	15,85	15,86	9,91	11,57	10,41	7,76	10,82	11,19	11,57	s/m
Préstamos Varios <= 1 año	s/m	s/m	s/m	s/m	s/m	s/m	s/m	s/m	s/m	s/m	s/m	s/m	s/m
Préstamos Varios > 1 año	s/m	s/m	s/m	s/m	s/m	s/m	s/m	s/m	s/m	s/m	s/m	s/m	s/m
Préstamos de Desarrollo <= 1 año	17,35	s/m	s/m	15,96	s/m	17,45	15,80	19,89	s/m	16,64	20,09	s/m	17,73
Préstamos de Desarrollo > 1 año	18,44	17,57	17,47	17,56	16,69	16,42	17,41	16,90	17,57	18,64	18,02	18,59	18,33
Préstamo Personal - Otros Depósitos AFD <= 1 a	s/m	s/m	s/m	s/m	s/m	s/m	s/m	s/m	s/m	s/m	s/m	s/m	s/m
Préstamo Personal - Otros Depósitos AFD > 1 añ	16,49	15,90	s/m	s/m	16,08	15,87	16,18	s/m	s/m	s/m	s/m	s/m	s/m
Tarjetas de Crédito	15,65	15,63	15,24	15,09	13,97	13,87	13,38	13,20	13,48	13,28	13,46	13,26	13,07
Sobregiros	s/m	s/m	s/m	s/m	s/m	s/m	s/m	s/m	s/m	s/m	s/m	s/m	s/m
Tasas activas													
Moneda Extranjera													
Préstamo Comercial <= 1 año	11,80	11,18	12,07	11,57	11,66	10,14	11,18	10,03	12,03	10,63	11,68	11,07	10,30
Préstamo Comercial > 1 año	12,64	11,09	11,87	10,78	11,23	11,86	10,89	13,18	11,61	11,54	9,27	11,15	11,71
Préstamo Personal - consumo <= 90 días	s/m	s/m	s/m	s/m	s/m	s/m	s/m	s/m	s/m	s/m	s/m	s/m	s/m
Préstamo Personal - consumo <= 180 días	s/m	11,57	s/m	s/m	s/m	s/m	s/m	s/m	s/m	s/m	s/m	14,19	s/m
Préstamo Personal - consumo <= 1 año	12,27	12,08	11,10	12,28	11,28	11,63	11,27	11,95	11,03	12,43	9,68	11,36	11,32
Préstamo Personal - consumo > 1 año	11,69	12,40	10,03	10,63	12,88	12,83	12,35	12,03	12,48	12,83	11,55	12,24	13,22
Préstamo Personal - Microcréditos <= 1 año	14,76	14,11	15,89	15,63	15,82	15,32	15,53	15,07	14,73	14,54	14,10	14,42	14,28
Préstamo Personal - Microcréditos > 1 año	14,87	14,82	15,85	14,97	15,21	14,85	14,93	14,51	14,96	14,81	14,62	13,85	14,37
Préstamo Personal - vivienda <= 1 año	s/m	s/m	s/m	s/m	s/m	s/m	s/m	s/m	s/m	s/m	s/m	s/m	s/m
Préstamo Personal - vivienda > 1 año	s/m	s/m	s/m	s/m	s/m	s/m	s/m	s/m	s/m	s/m	s/m	s/m	s/m
Préstamo Personal - vivienda AFD <= 1 año	s/m	s/m	s/m	s/m	s/m	s/m	s/m	s/m	s/m	s/m	s/m	s/m	s/m
Préstamo Personal - vivienda AFD > 1 año	s/m	s/m	s/m	s/m	s/m	s/m	s/m	s/m	s/m	s/m	s/m	s/m	s/m
Préstamos Varios <= 1 año	s/m	s/m	s/m	s/m	s/m	s/m	s/m	s/m	s/m	s/m	s/m	s/m	s/m
Préstamos Varios > 1 año	s/m	s/m	s/m	s/m	s/m	s/m	s/m	s/m	s/m	s/m	s/m	s/m	s/m
Préstamos de Desarrollo <= 1 año	s/m	s/m	s/m	s/m	s/m	s/m	s/m	s/m	s/m	s/m	s/m	s/m	s/m
Préstamos de Desarrollo > 1 año	s/m	s/m	10,25	s/m	s/m	s/m	s/m	s/m	s/m	s/m	8,68	8,67	8,53
Préstamo Personal - Otros Depósitos AFD <= 1 a	s/m	s/m	s/m	s/m	s/m	s/m	s/m	s/m	s/m	s/m	s/m	s/m	s/m
Préstamo Personal - Otros Depósitos AFD > 1 añ	s/m	s/m	10,25	s/m	s/m	s/m	s/m	s/m	s/m	s/m	s/m	s/m	s/m
Tarjetas de Crédito	s/m	s/m	s/m	s/m	s/m	s/m	s/m	s/m	s/m	s/m	s/m	s/m	s/m
Sobregiros	s/m	s/m	s/m	s/m	s/m	s/m	s/m	s/m	s/m	s/m	s/m	s/m	s/m
Tasas pasivas													
Moneda Nacional													
Depósitos a la Vista	0,71	0,46	0,48	0,64	0,89	0,51	0,50	0,53	0,42	0,46	0,46	0,55	0,72
Depósitos a Plazo <=90 días	s/m	3,39	3,30	s/m	4,13	s/m	3,30	3,30	3,30	s/m	3,54	3,30	3,30
Depósitos a Plazo <=180 días	5,19	4,18	6,20	6,88	3,83	4,20	5,14	3,58	5,75	4,94	5,02	3,35	5,23
Depósitos a Plazo <=365 días	3,66	3,79	3,98	3,77	4,02	4,22	3,90	4,04	3,99	4,28	3,80	3,94	3,82
Depósitos a Plazo > 365 días	7,96	10,04	6,74	9,01	9,54	9,90	5,56	6,09	5,54	10,22	8,72	9,55	8,69
CDA hasta 180 días	2,91	2,10	3,26	2,18	2,54	3,18	2,09	2,37	3,77	2,49	2,96	2,76	3,67
C.D.A. <= 365 días	4,04	6,64	5,68	4,83	5,12	4,02	4,31	4,90	4,24	3,71	5,04	4,15	4,71
CDA > 365 días	9,96	9,59	9,53	9,50	9,47	9,50	9,51	9,46	9,14	9,28	8,52	8,95	9,08
Titulos Valores Emitidos <=90 días	s/m	s/m	s/m	s/m	s/m	s/m	s/m	s/m	s/m	s/m	s/m	s/m	s/m
Titulos Valores Emitidos <=180 días	s/m	s/m	s/m	s/m	s/m	s/m	s/m	s/m	s/m	s/m	s/m	s/m	s/m
Titulos Valores Emitidos <=365 días	s/m	s/m	s/m	s/m	s/m	s/m	s/m	s/m	s/m	s/m	s/m	s/m	s/m
Titulos Valores Emitidos > 365 días	s/m	s/m	s/m	s/m	s/m	s/m	s/m	s/m	s/m	s/m	s/m	s/m	s/m
Otros Depósitos	s/m	s/m	s/m	s/m	s/m	s/m	s/m	s/m	s/m	s/m	s/m	s/m	s/m
Tasas pasivas													
Moneda Extranjera													
Depósitos a la Vista	0,50	0,52	0,47	0,92	1,05	0,62	0,59	0,52	0,46	0,46	0,31	0,57	0,45
Depósitos a Plazo <=90 días	s/m	s/m	s/m	s/m	s/m	s/m	s/m	s/m	s/m	s/m	s/m	s/m	s/m
Depósitos a Plazo <=180 días	s/m	s/m	s/m	s/m	s/m	s/m	s/m	s/m	s/m	s/m	s/m	s/m	s/m
Depósitos a Plazo <=365 días	0,50	s/m	s/m	s/m	s/m	s/m	s/m	s/m	s/m	0,50	s/m	s/m	s/m
Depósitos a Plazo > 365 días	s/m	s/m	s/m	s/m	s/m	0,75	s/m	s/m	s/m	s/m	s/m	s/m	s/m
CDA hasta 180 días	3,32	2,52	2,76	2,51	1,99	2,36	1,62	2,03	1,00	1,32	2,31	1,23	1,29
CDA <= 365 días	3,05	3,56	2,81	3,08	3,22	1,83	4,02	3,77	4,73	3,18	3,36	3,17	3,39
CDA > 365 días	5,95	5,98	5,62	5,83	5,58	4,98	5,65	5,93	5,93	5,33	5,27	4,87	5,84
Titulos Valores Emitidos <=90 días	s/m	s/m	s/m	s/m	s/m	s/m	s/m	s/m	s/m	s/m	s/m	s/m	s/m
Titulos Valores Emitidos <=180 días	s/m	s/m	s/m	s/m	s/m	s/m	s/m	s/m	s/m	s/m	s/m	s/m	s/m
Titulos Valores Emitidos <=365 días	s/m	s/m	s/m	s/m	s/m	s/m	s/m	s/m	s/m	s/m	s/m	s/m	s/m
Titulos Valores Emitidos > 365 días	s/m	s/m	s/m	s/m	s/m	s/m	s/m	s/m	s/m	s/m	s/m	s/m	s/m
Otros Depósitos	s/m	s/m	s/m	s/m	s/m	s/m	s/m	s/m	s/m	s/m	s/m	s/m	s/m

Cuadro N° 10
Tasas nominales de interés del sistema financiero
Promedio mensuales en porcentajes anuales
Tasas Activas: Operaciones de Préstamos
Junio 2018 - Cifras sujetas a revisión

	jun.-17	jul.-17	ago.-17	sep.-17	oct.-17	nov.-17	dic.-17	ene.-18	feb.-18	mar.-18	abr.-18	may.-18	jun.-18
BANCOS PRIVADOS													
- Desarrollo	10,93	10,82	10,14	9,81	10,43	10,02	9,77	9,43	10,11	10,41	9,61	9,59	9,51
- Comercial	13,35	12,70	11,59	12,64	13,18	13,29	11,79	12,24	11,76	11,52	13,38	12,28	11,51
- Interbancario (Call Money)	s/m	s/m	s/m	s/m	s/m	s/m	s/m	s/m	s/m	s/m	s/m	s/m	s/m
- Certificado de Call Interfinanciero													
- Desarrollo ME	7,90	8,30	7,53	8,04	8,07	7,30	6,99	8,37	6,69	7,50	7,14	7,05	6,70
- Comercial ME	7,69	8,00	8,25	6,67	7,32	7,07	6,93	6,79	6,93	6,80	7,01	6,65	7,08
BANCO NACIONAL DE FOMENTO													
- Desarrollo	8,41 - 9,79	8,72 - 10,04	7,72 - 10,43	8,78 - 10,64	8,68 - 10,73	8,53 - 9,75	8,89 - 9,83	8,66 - 9,66	8,57 - 10,42	8,74 - 12,03	8,74 - 9,86	8,36 - 9,3	8,59 - 9,65
- Comercial	9,73 - 9,84	10,38 - 10,72	8,96 - 10,67	9,88 - 10,29	9,28 - 10,19	9,33 - 9,88	9,66 - 9,37	9,27 - 10,24	10,8 - 10,86	8,93 - 10,99	8,63 - 10,87	8,77 - 10,61	8,98 - 10,93
OTRAS INSTITUCIONES													
Sociedades de Ahorro y Préstamo													
Fondo Ganadero	14 -19	14 -19	14 -19	14 -19	14 -19	14 -19	14 -19	14 -19	14 -19	14 -19	14 -19	14 -19	14 -19
Empresas Financieras	23,69	23,78	22,47	23,35	22,29	22,94	22,34	22,88	22,43	22,85	22,07	22,27	21,60
Caja de Jubilaciones Bancaria	8 - 10	9 - 13	9 - 13	9 - 13	9 - 13	9 - 13	9 - 13	9 - 13	9 - 13	9 - 13	8 - 10	8 - 10	8 - 10

Fuente: Superintendencia de Bancos, GONA, Fondo Ganadero, Caja de Jub. de Emp. Bancarios y CAH.
n.d.: no disponible

BCP © Derechos Reservados 2018

Cuadro Nº 11

Tasas nominales de interés del sistema financiero

Promedio mensuales en porcentajes anuales

Tasas Pasivas: Depósitos y Otras Obligaciones

Junio 2018 - Cifras sujetas a revisión

	jun.-17	jul.-17	ago.-17	sep.-17	oct.-17	nov.-17	dic.-17	ene.-18	feb.-18	mar.-18	abr.-18	may.-18	jun.-18
BANCO CENTRAL DEL PARAGUAY													
Letras de Regulación Monetaria *	6,16	6,08	5,98	5,85	6,00	5,88	6,06	5,65	5,58	5,39	5,74	5,95	5,57
Call Money Pasivo	s/m	s/m	s/m	s/m	s/m	s/m	s/m	s/m	s/m	s/m	s/m	s/m	s/m
BANCOS													
DEPOSITOS EN MONEDA NACIONAL													
Depósitos a la Vista	0,96	0,92	0,97	0,92	0,92	0,89	1,03	0,89	1,01	0,96	0,96	1,09	1,02
Depósitos a Plazo Fijo													
<= 90 días	3,49	3,55	3,52	3,51	3,49	3,50	3,50	3,20	3,27	3,25	3,31	3,21	4,11
<= 180 días	3,52	3,56	3,05	3,71	3,58	3,58	3,13	3,92	3,23	3,27	3,57	3,42	3,44
<= 365 días	3,53	3,58	3,59	3,52	3,52	3,52	3,77	3,79	3,77	4,15	3,90	3,67	4,18
> 365días	7,07	7,24	7,09	7,07	6,17	7,48	7,00	7,81	6,93	6,80	6,80	6,87	5,82
Certificados de Dep. de Ahorro													
<= 180 días	4,27	3,87	3,86	3,65	3,32	3,79	3,84	4,76	3,61	3,51	3,54	3,65	3,89
<= 365 días	6,31	6,04	5,61	5,33	4,89	4,91	5,01	6,25	5,38	5,19	5,15	4,94	5,32
> 365días	8,18	8,05	7,59	7,52	7,42	7,53	7,80	7,70	7,98	7,90	7,84	7,53	7,65
Titulos Valores Emitidos													
<= 90 días	s/m	s/m	s/m	s/m	s/m	s/m	s/m	s/m	s/m	s/m	s/m	s/m	s/m
<= 180 días	s/m	s/m	s/m	s/m	s/m	s/m	s/m	s/m	s/m	s/m	s/m	s/m	s/m
<= 365 días	s/m	s/m	s/m	s/m	s/m	s/m	s/m	s/m	s/m	s/m	s/m	s/m	s/m
> 365 días	s/m	s/m	s/m	s/m	s/m	s/m	s/m	s/m	s/m	s/m	s/m	s/m	s/m
DEPOSITOS EN MONEDA EXTRANJERA													
- Depósitos a la vista	0,15	0,15	0,15	0,16	0,16	0,15	0,29	0,14	0,15	0,15	0,15	0,15	0,24
- Depósitos a plazo	3,52	3,94	3,39	3,33	3,68	1,78	2,88	0,98	2,38	2,07	2,03	2,69	3,44
- CDA	4,18	3,89	3,78	4,98	3,78	4,11	3,99	3,92	4,13	4,05	3,97	4,09	4,39
EMPRESAS FINANCIERAS													
DEPOSITOS EN MONEDA NACIONAL													
- Depósitos a la Vista	0,71	0,46	0,48	0,64	0,88	0,51	0,50	0,53	0,42	0,46	0,46	0,55	0,71
- Depósitos a Plazo	7,76	9,34	6,47	8,54	8,93	9,27	5,42	5,96	5,40	9,93	8,31	9,06	8,55
- Títulos Valores Emitidos	s/m	s/m	s/m	s/m	s/m	s/m	s/m	s/m	s/m	s/m	s/m	s/m	s/m
- CDA	9,52	9,21	9,19	9,11	9,12	9,10	9,17	9,17	8,81	8,97	8,29	8,68	8,83
EMPRESAS FINANCIERAS													
DEPOSITOS EN MONEDA EXTRANJERA													
- Depósitos a la Vista	0,50	0,51	0,47	0,91	1,04	0,61	0,59	0,51	0,46	0,46	0,31	0,57	0,45
- Depósitos a Plazo	s/m	s/m	s/m	s/m	s/m	0,75	s/m	s/m	s/m	s/m	s/m	s/m	s/m
- Títulos Valores Emitidos	s/m	s/m	s/m	s/m	s/m	s/m	s/m	s/m	s/m	s/m	s/m	s/m	s/m
- CDA	5,54	5,55	5,18	5,41	5,17	4,50	5,28	5,54	5,62	4,99	4,97	4,62	5,51

Fuente: Superintendencia de Bancos y DOMA.

* Rendimiento Promedio Ponderado.