



INDICADORES FINANCIEROS

SEPTIEMBRE
2015

REPUBLICA DEL PARAGUAY

BCP © Derechos Reservados 2015

MOKOIPA SU GUARANI

Banco Central del Paraguay
Federación Rusa y Augusto Roa Bastos
www.bcp.gov.py - webmaster@bcp.gov.py
Asunción - Paraguay

Resumen Ejecutivo

En el mes de setiembre de 2015 el promedio ponderado de la tasa de interés activa en moneda nacional (MN) del sistema bancario (que no incluye sobregiros y tarjetas de créditos) fue de 16,2%, mientras que el promedio ponderado de la tasa pasiva en moneda nacional (que incluye depósitos a la vista, depósitos a plazos y certificados de depósitos de ahorro) fue de 5,4%.

Asimismo, el promedio ponderado de la tasa de interés activa en moneda extranjera (ME) del sistema bancario (que no incluye sobregiros) fue de 8,8%, mientras que el promedio ponderado de la tasa pasiva (que incluye depósitos a la vista, depósitos a plazos y certificados de depósitos de ahorro) fue de 2,7%.

En las empresas financieras el promedio ponderado de la tasa activa en MN (que no incluye tarjetas) fue de 25,2%, mientras que el promedio ponderado de la tasa pasiva (que incluye depósitos a la vista, depósitos a plazos y certificados de depósitos de ahorro) fue de 7,8%.

Igualmente, el promedio ponderado de la tasa activa para las operaciones con ME de las entidades financieras fue del 13,5%, mientras que el promedio ponderado de la tasa pasiva fue del 5,4% en el mes de referencia.

Con respecto a la tasa de política monetaria (TPM) del Banco Central del Paraguay (BCP), el Comité de Operaciones de Mercado Abierto (CEOMA), en el mes de octubre de 2015, decidió, de forma unánime, mantener la TPM en 5,75% anual.

El CEOMA destaca que la evolución y las expectativas de la variación de los precios siguen siendo consistentes con la meta de inflación. Además, resalta que para el mediano plazo no se perciben riesgos que puedan desviar la inflación de la trayectoria esperada. Por otra parte, el Comité observa que persiste el ritmo moderado de expansión de la actividad económica doméstica, así como el debilitamiento de la dinámica económica regional.

Por tanto, el CEOMA considera que mantener la tasa de referencia en el nivel actual es lo más apropiado, a fin de asegurar que la inflación se ubique en torno al 4,5% en el horizonte relevante de política monetaria.

En octubre de 2015, el Comité de Mercado Abierto de la Reserva Federal de EE.UU. mantuvo la tasa de interés en el mismo nivel en que permanece desde hace más de seis años (0,25 % desde diciembre de 2008). Se espera que la inflación se mantenga cerca de sus niveles bajos en el corto plazo, pero espera que avance gradualmente hacia el 2 por ciento en el mediano plazo a medida que el mercado laboral siga mejorando y se disipen los efectos transitorios de los menores precios de la energía y de las importaciones. El comité abrió la posibilidad de ajustar la tasa en la próxima reunión de diciembre.

El Consejo de Gobierno del Banco Central Europeo (BCE) en su última reunión de setiembre, mantuvo la tasa referencial de la zona euro en el mínimo histórico del 0,05%. "La inflación en la zona del euro se ha reducido en setiembre hasta el -0,1%, frente al 0,2% interanual de agosto del corriente año. La reciente apreciación del euro, debido a la posibilidad de que la Reserva Federal (Fed) retrase el alza de su tasa de interés de referencia, atenuó la convergencia de la inflación hacia el objetivo del BCE, que es una tasa ligeramente por debajo del 2%.

Finalmente, en el mes de octubre de 2015 el Comité de Política Monetaria (COPOM) del Banco Central de Brasil, mantuvo su tasa de interés referencial en 14,25%, absteniéndose de actuar a pesar del salto reciente en las expectativas inflacionarias y de tal manera a evitar afectar aún más a la actividad económica que está atrapada en su peor recesión en décadas. "El Comité hace hincapié en que la política monetaria seguirá alerta para lograr su objetivo".

Tasas de Interés Bancaria Efectivas

Tasa de Interés Activa en Moneda Nacional (MN)

En el mes de setiembre de 2015 la tasa de interés¹ promedio ponderado para las operaciones activas en MN de los bancos (sin incluir tarjetas de créditos y sobregiros) fue de 16,2%, mientras que la tasa de interés, incluyendo ambos ítems, fue del 19,6%. En términos interanuales, la tasa de interés promedio ponderado de las operaciones activas, en MN, fue inferior en un 0,3 p.p.

Tabla N° 1 Tasa de Interés Activa en MN

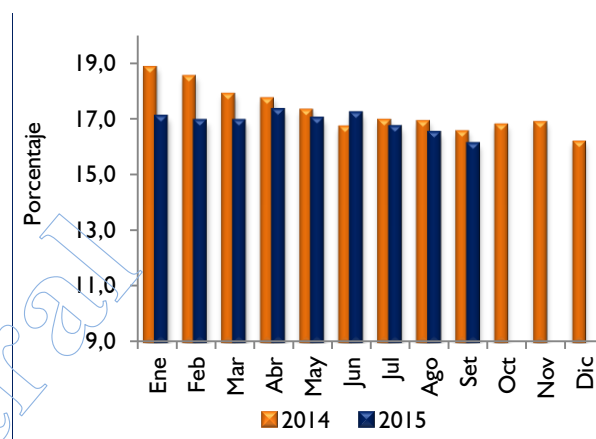
	Comerciales	Desarrollo	Consumo	Vivienda	Sobregiros	Tarjetas de Créditos	Promedio Ponderado
set-14	14,3	10,4	30,3	12,5	48,1	50,7	16,5
ago-15	13,6	10,6	31,2	12,9	47,8	48,6	16,5
set-15	13,0	11,0	31,6	12,6	46,1	48,3	16,2
Var. Mensual	-0,6	0,4	0,4	-0,3	-1,6	-0,3	-0,3
Var. Interanual	-1,3	0,6	1,3	0,1	-2,0	-2,5	-0,3

Fuente: Superintendencia de Bancos

En términos sectoriales, se observaron disminuciones en las tasas para Préstamos Comerciales, Préstamos para la Vivienda, Sobregiros y Tarjetas de Crédito. En cambio, se observaron aumentos en las tasas para Préstamos de Desarrollo y Préstamos Personales de Consumo, con relación al mes precedente.

Las tasas para Sobregiros y Tarjetas de Crédito se ubicaron en promedio en 46,1% y 48,3%, respectivamente.

Gráfico N° 1 Tasa de Interés Activa en MN Promedio Ponderado



Fuente: Superintendencia de Bancos

Tasa de Interés Pasiva en Moneda Nacional

El promedio ponderado de la tasa pasiva en MN, en setiembre de 2015, fue de 5,4%, superior a la observada en el mes de agosto del corriente año. La tasa pasiva observó aumentos en el mes para Depósitos a Plazo de 0,2 p.p. y CDA de 0,4 p.p. En tanto, la tasa para Depósitos a la Vista se mantuvo en el mismo nivel.

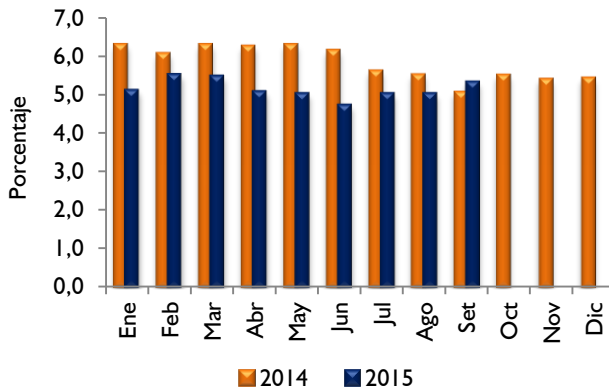
Tabla N° 2 Tasa de Interés Pasiva en MN

	Vista	Plazo	CDA	Promedio Ponderado
set-14	0,9	7,0	8,2	5,1
ago-15	0,8	7,4	8,5	5,0
set-15	0,8	7,6	8,8	5,4
Var. Mensual	0,0	0,2	0,4	0,4
Var. Interanual	0,0	0,6	0,6	0,3

Fuente: Superintendencia de Bancos

¹ Todas las tasas mencionadas en el presente informe, son tasas anuales promedios ponderados, calculados conforme a los reportes mensuales de la Superintendencia de Bancos. Datos sujetos a revisión.

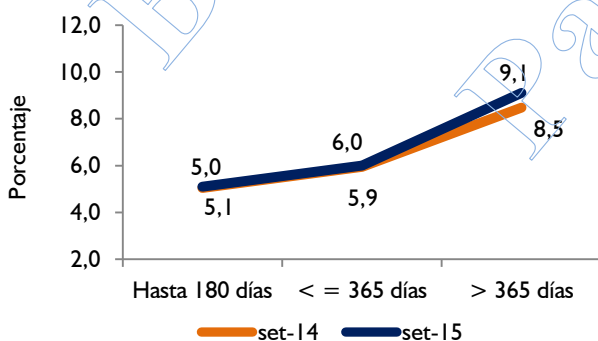
Gráfico N° 2 Tasa de Interés Pasiva en MN Promedio Ponderado



Fuente: Superintendencia de Bancos

La curva de rendimiento de los CDA, en MN, presentó un ligero aumento en el mes de setiembre de 2015. Así, se observó que la curva de tasa para plazo hasta 180 días mostró una cifra similar, en tanto, la tasa para plazos entre 180 y 365 días y la tasa para plazos mayores a 365 días, fueron superiores al compararla con la curva de rendimiento registrada en setiembre de 2014. Estos nuevos valores representan, en promedio, una tasa de 6,7%, superior a la registrada en el mismo periodo del año anterior en 0,2 p.p.

Gráfico N° 3 Curva de Rendimiento de CDA en MN



Fuente: Superintendencia de Bancos

Tasa de Interés Activa en Moneda Extranjera

El promedio ponderado de la tasa de interés activa en ME de los Bancos (que no incluye sobregiros) fue de 8,8% en setiembre de 2015, tasa similar al del mes anterior.

En términos sectoriales, se observó incrementos en las tasa para Préstamos de Consumo (0,4 p.p.), Sobregiros (0,1 p.p.) y Préstamos para la Vivienda (2,6 p.p.). En cambio se redujo la tasa para Préstamos de Desarrollo (0,2 p.p.). Por su parte, los Préstamos Comerciales no tuvieron variación en el presente mes.

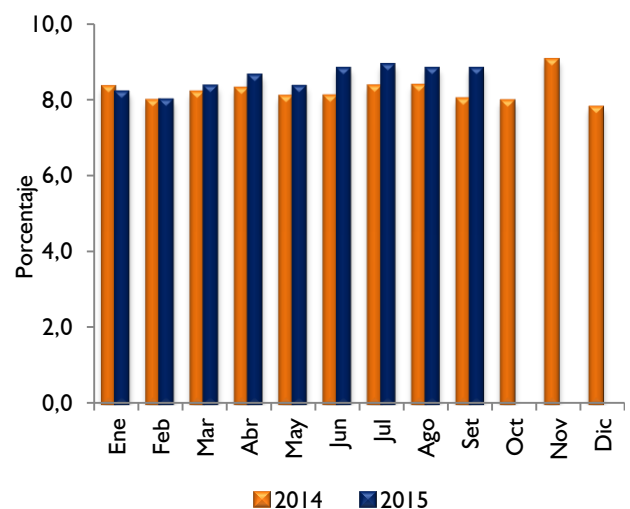
Tabla N° 3 Tasa de Interés Activa en ME

	Comerciales	Desarrollo	Consumo	Vivienda	Otros	Sobregiros	Promedio Ponderado
set-14	8,1	7,7	9,2	11,2	5,9	14,4	8,1
ago-15	8,4	10,1	9,9	8,8	s/m	14,5	8,8
set-15	8,4	9,9	10,3	11,4	s/m	14,6	8,8
Var. Mensual	0,0	-0,2	0,4	2,6	-	0,1	0,0
Var. Interanua	0,3	2,2	1,1	0,2	-	0,2	0,7

Fuente: Superintendencia de Bancos

En términos interanuales, la tasa activa promedio ponderado en ME de los Bancos tuvo un incremento de 0,7 p.p. en el mes de setiembre de 2015.

Gráfico N° 4 Tasa de Interés Activa en ME Promedio Ponderado



Fuente: Superintendencia de Bancos

Tasa de Interés Pasiva en Moneda Extranjera

La tasa de interés pasiva en ME se ubicó en el mes de setiembre de 2015 en 2,8%. Con respecto al mes pasado, se verificó una variación positiva en la tasa para CDA (0,4 p.p.), en cambio, no registraron variaciones las tasas para Depósitos a la Vista y las de Depósitos a Plazo.

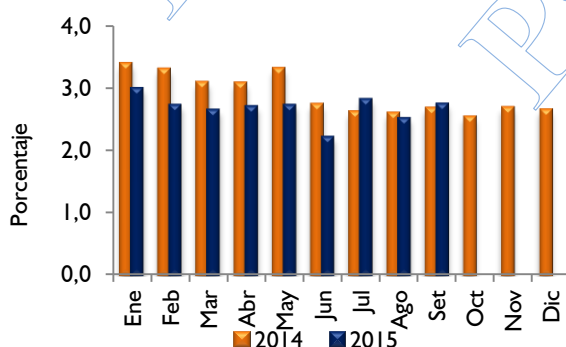
Tabla N° 4 Tasa de Interés Pasiva en ME

	Vista	Plazo	CDA	Promedio Ponderado
set-14	0,2	1,1	4,8	2,7
ago-15	0,2	4,6	4,4	2,5
set-15	0,2	4,6	4,8	2,8
Var. Mensual	0,0	0,0	0,4	0,2
Var. Interanual	0,0	3,6	0,0	0,1

Fuente: Superintendencia de Bancos

Interanualmente, la tasa de interés pasiva tuvo una variación positiva de 0,1 p.p. en el mes de referencia.

Gráfico N° 5 Tasa de Interés Pasiva en ME Promedio Ponderado

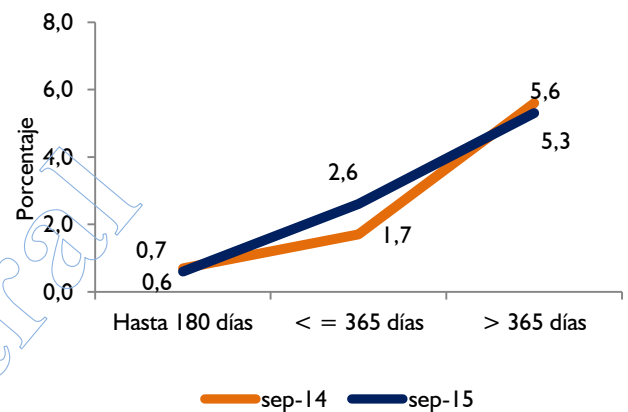


Fuente: Superintendencia de Bancos

La curva de rendimientos de los CDA en ME, al compararlos con igual mes del año 2014, mostró una menor tasa para plazos hasta 180 días y mayores a 365 días, en cambio observó una mayor tasa para plazos de 365 días. Con estos resultados, el promedio de la tasa pasiva en ME fue de 2,8%,

superior al registrado en igual periodo del año anterior.

Gráfico N° 6 Curva de Rendimiento de CDA en ME

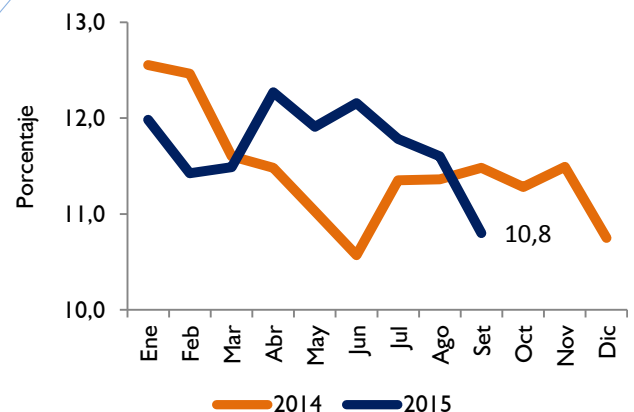


Fuente: Superintendencia de Bancos

Margen Bruto de Intermediación

El margen de intermediación financiera de los Bancos, medido como la diferencia entre las tasas activas y pasivas, en MN, fue de 10,8% en setiembre de 2015. El nivel de este margen es inferior en 0,8 p.p. al registrado en agosto de 2015.

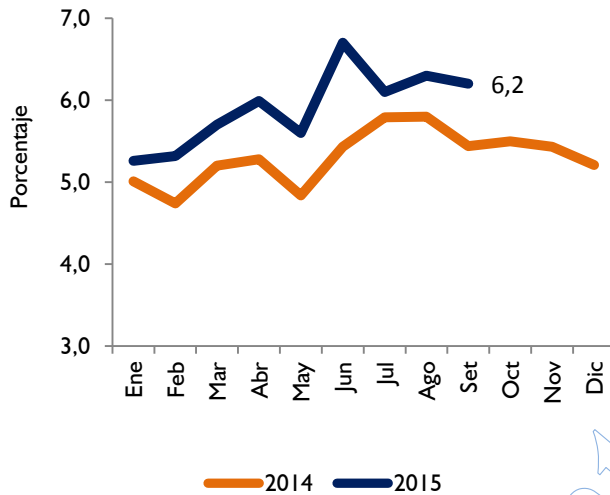
Gráfico N° 7 Margen de Intermediación en MN



Fuente: Superintendencia de Bancos

Por otro lado, el margen de intermediación en ME fue de 6,2% en el mes de setiembre de 2015. Este nivel es superior respecto al mismo periodo del año anterior en 0,7 p.p.

Gráfico N° 8 Margen de Intermediación en ME



Fuente: Superintendencia de Bancos

Tasa de Interés Efectiva de las Empresas Financieras

Tasa de Interés Activa en Moneda Nacional

En setiembre de 2015 la tasa de interés activa en MN de las empresas financieras (sin incluir Tarjetas de Crédito) fue 25,2%. Este indicador reflejó una disminución de 0,7 p.p. y 4,8 p.p. con respecto a agosto de 2015 y a setiembre de 2014, respectivamente, mientras que la tasa de interés activa en MN (incluyendo las tasas para tarjetas de crédito) fue de 26,7%.

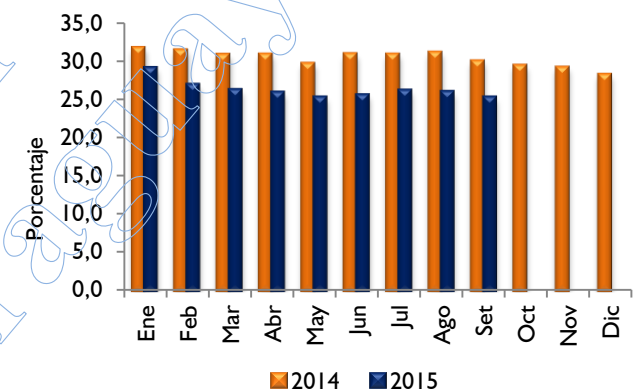
En términos sectoriales, la tasa para Préstamos de Consumo presentó una disminución mensual en 2,0 p.p. No obstante, los demás sectores presentaron incrementos en sus tasas, entre las que se pueden mencionar los Préstamos Comerciales (en 0,4 p.p.), los Préstamos de Desarrollo (en 0,4 p.p.), los Préstamos para la Vivienda (en 1,2 p.p.) y las Tarjetas de Crédito (en 0,3 p.p.).

Tabla N° 5 Tasa de Interés Activa en MN

	Comerciales	Desarrollo	Consumo	Vivienda	Tarjetas de Créditos	Promedio Ponderado
set-14	28,8	10,1	33,9	30,0	52,1	30,0
ago-15	21,3	14,6	36,2	9,8	48,1	25,9
set-15	21,7	15,0	34,2	10,9	48,3	25,2
Var. Mensual	0,4	0,4	-2,0	1,2	0,3	-0,7
Var. Interanual	-7,1	4,9	0,3	-19,1	-3,8	-4,8

Fuente: Superintendencia de Bancos

Gráfico N° 9 Tasa de Interés Activa en MN Promedio Ponderado



Fuente: Superintendencia de Bancos

Tasa de Interés Pasiva en Moneda Nacional

La tasa de interés para las captaciones en MN de las empresas financieras fue de 7,8%, nivel similar al de agosto de 2015.

La tasa para CDA se incrementó en 0,2 p.p. En tanto las tasas para Depósito a Plazo y Depósitos a la Vista se redujeron en 1,0 y 0,1 p.p., respectivamente. No hubo movimiento en la tasa de Títulos Valores Emitidos.

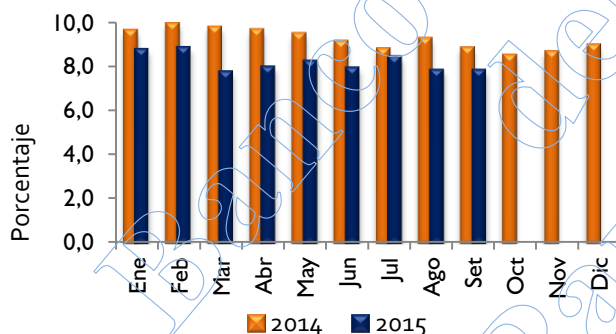
Tabla N° 6 Tasa de Interés Pasiva MN

	Vista	Plazo	Títulos de Crédito	CDA	Promedio Ponderado
set-14	0,7	10,6	s/m	10,6	8,8
ago-15	0,4	9,6	s/m	9,4	7,8
set-15	0,3	8,5	s/m	9,6	7,8
Var. Mensual	-0,1	-1,0	-	0,2	0,0
Var. Interanual	-0,3	-2,1	-	-1,1	-1,0

Fuente: Superintendencia de Bancos

En términos interanuales, la tasa de interés pasiva promedio ponderado en MN tuvo un valor inferior en 1,0 p.p. con respecto al mes de setiembre de 2014.

Gráfico N° 10 Tasa de Interés Pasiva en MN Promedio Ponderado



Fuente: Superintendencia de Bancos

Tasa de Interés Activa en Moneda Extranjera

La tasa de interés activa para las operaciones en ME de las empresas financieras fue de 13,5%, nivel superior al de agosto de 2015 en 0,9 p.p.

Por sectores, la tasa para Préstamos Comerciales y para Préstamos de Consumo, registraron alzas de 0,9 p.p. y 0,4 p.p., respectivamente, comparado con el mes anterior. En tanto, los Préstamos de Desarrollo no registraron movimientos en el presente mes.

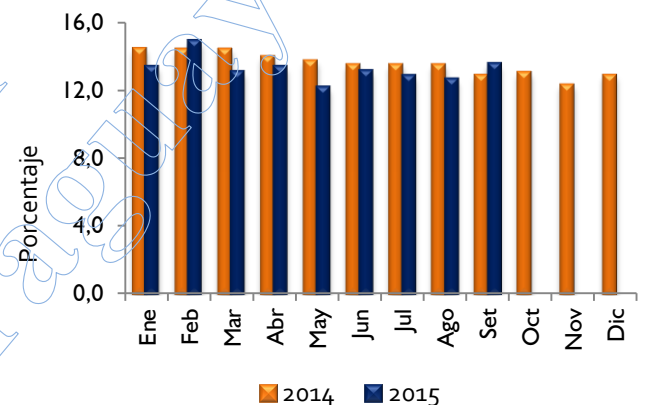
Tabla N° 7 Tasa de Interés Activa en ME

	Comerciales	Desarrollo	Consumo	Promedio Ponderado
set-14	12,8	s/m	13,3	12,8
ago-15	12,6	s/m	12,0	12,6
set-15	13,5	s/m	12,4	13,5
Var. Mensual	0,9	-	0,4	0,9
Var. Interanual	0,7	-	-0,9	0,6

Fuente: Superintendencia de Bancos

Interanualmente, la tasa de interés activa en ME aumentó en 0,6 p.p., en el mes de referencia.

Gráfico N° 11 Tasa de Interés Activa en ME Promedio Ponderado



Fuente: Superintendencia de Bancos

Tasa de Interés Pasiva en Moneda Extranjera

La tasa de interés pasiva en ME de las empresas financieras se situó en 5,4% en setiembre de 2015, nivel superior al del mes anterior en 0,5 p.p.

Las tasas para Depósitos a Plazo y CDA aumentaron en 0,7 p.p. y 1,1 p.p., respectivamente. En tanto, la tasa para Depósitos a la Vista no tuvo variación y la tasa para Títulos Valores Emitidos no registró movimiento.

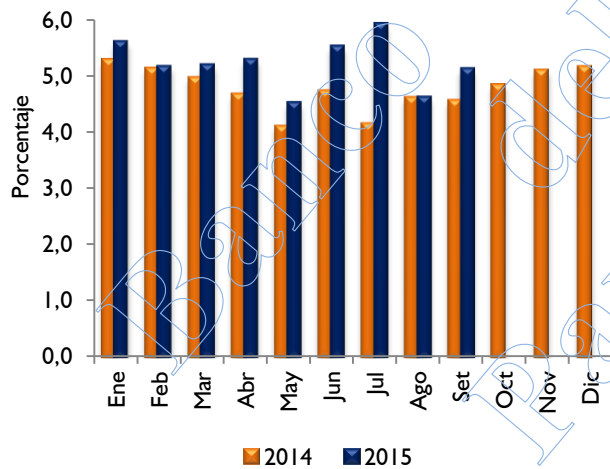
Tabla N° 8 Tasa de Interés Pasiva en ME

	Vista	Plazo	CDA	Títulos	Promedio Ponderado
set-14	0,2	2,9	5,7	s/m	4,6
ago-15	0,3	3,1	5,2	s/m	4,6
set-15	0,3	3,8	6,2	s/m	5,4
Var. Mensual	0,0	0,7	1,1	-	0,9
Var. Interanual	0,1	0,9	0,5	-	0,8

Fuente: Superintendencia de Bancos

En el mes de setiembre de 2015 la tasa pasiva en ME de las empresas financieras fue superior en 0,5 p.p., a la tasa que se había observado en el mismo periodo de 2014.

Gráfico N° 12 Tasa de Interés Pasiva en ME Promedio Ponderado

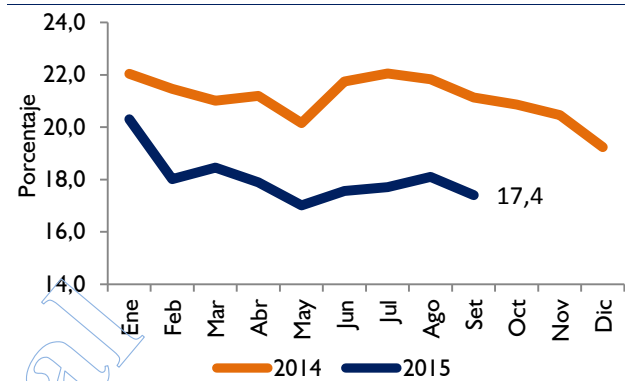


Fuente: Superintendencia de Bancos

Margen Bruto de Intermediación

El margen de intermediación de las Empresas Financieras, medido como la diferencia entre las tasas activas y pasivas en MN, fue de 17,4% en setiembre de 2015. El margen es inferior en 0,7 p.p. al de agosto del presente año y menor en 3,8 p.p. al de setiembre de 2014.

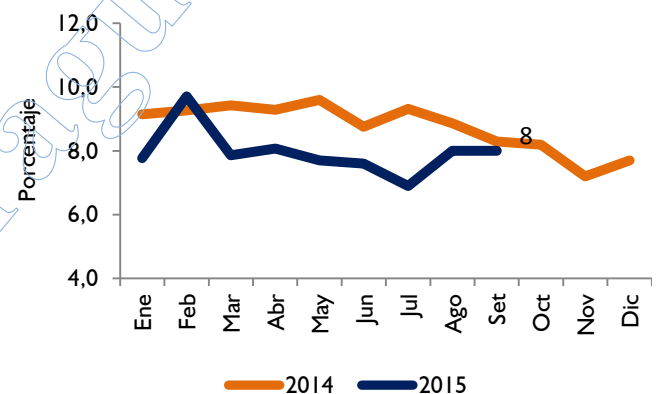
Gráfico N° 13 Spread en MN



Fuente: Superintendencia de Bancos

Por otro lado, el margen de intermediación en ME fue de 8,0% en el mes de setiembre de 2015. Este nivel es inferior en 0,3 p.p. respecto al observado en el mismo periodo del año anterior y se mantiene con respecto al mes anterior.

Gráfico N° 14 Spread en ME



Fuente: Superintendencia de Bancos

Tasas de Interés de Política Monetaria

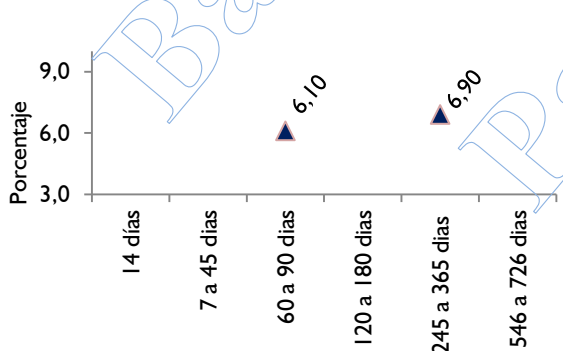
Banco Central del Paraguay

Con respecto a la tasa de política monetaria (TPM) del Banco Central del Paraguay (BCP), el Comité de Operaciones de Mercado Abierto (CEOMA), en el mes de octubre de 2015, decidió, de forma unánime, mantener la TPM en 5,75% anual.

El CEOMA destaca que la evolución y las expectativas de la variación de los precios siguen siendo consistentes con la meta de inflación. Además, resalta que para el mediano plazo no se perciben riesgos que puedan desviar la inflación de la trayectoria esperada. Por otra parte, el Comité observa que persiste el ritmo moderado de expansión de la actividad económica doméstica, así como el debilitamiento de la dinámica económica regional.

Por tanto, el CEOMA considera que mantener la tasa de referencia en el nivel actual es lo más apropiado, a fin de asegurar que la inflación se ubique en torno al 4,5% en el horizonte relevante de política monetaria.

Gráfico N° 15 Tasa de Rendimientos de los IRM



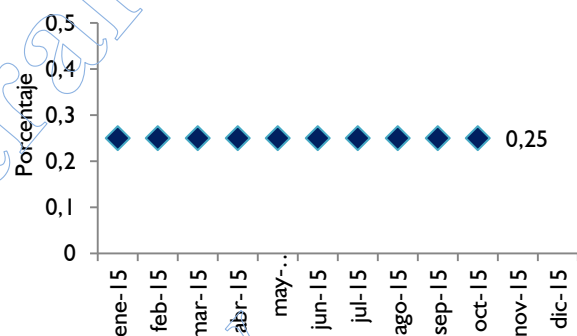
Fuente: Gerencia de Mercados

Reserva Federal

En octubre de 2015, el Comité de Mercado Abierto de la Reserva Federal de EE.UU. mantuvo la tasa de interés en el mismo nivel en que permanece desde hace más de seis años (0,25 % desde diciembre de 2008).

Se espera que la inflación se mantenga cerca de sus niveles bajos en el corto plazo, pero espera que avance gradualmente hacia el 2 por ciento en el mediano plazo a medida que el mercado laboral siga mejorando y se disipen los efectos transitorios de los menores precios de la energía y de las importaciones. El comité abrió la posibilidad de ajustar la tasa en la próxima reunión de diciembre.

Gráfico N° 16 Tasa Referencial FED (EEUU)

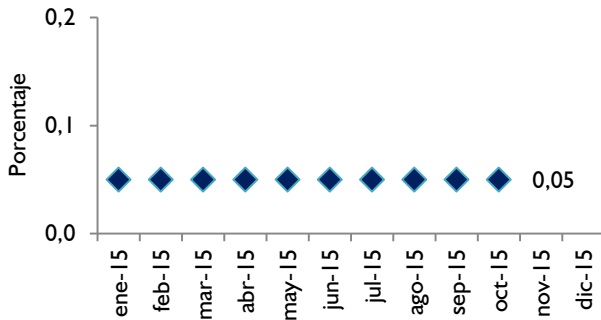


Fuente: Reuters

Banco Central Europeo

El Consejo de Gobierno del Banco Central Europeo (BCE) en su última reunión de setiembre, mantuvo la tasa referencial de la zona euro en el mínimo histórico del 0,05%. “La inflación en la zona del euro se ha reducido en setiembre hasta el -0,1%, frente al 0,2% interanual de agosto del corriente año. La reciente apreciación del euro, debido a la posibilidad de que la Reserva Federal (Fed) retrase el alza de su tasa de interés de referencia, atenuó la convergencia de la inflación hacia el objetivo del BCE, que es una tasa ligeramente por debajo del 2%.

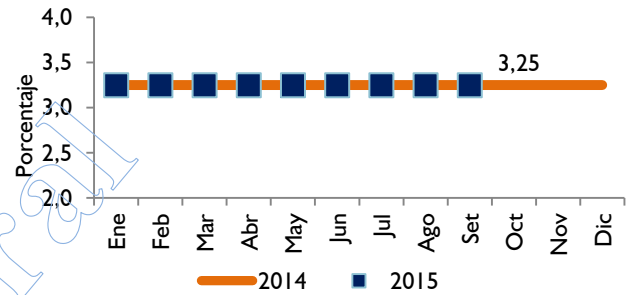
Gráfico N° 17 Tasa de Interés de Política Monetaria Zona Euro



Fuente: Reuters

Así, la PRIME (tasa para créditos a grandes empresas otorgada por los bancos comerciales en los Estados Unidos) se mantuvo en 3,25%, valor observado desde principios del 2009.

Gráfico N° 19 PRIME (Seis meses)



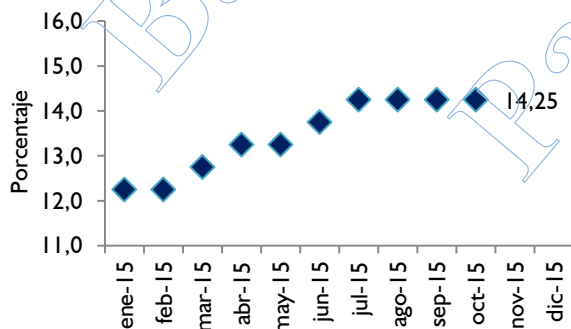
Fuente: Reuters

Banco Central de Brasil

Finalmente, en el mes de octubre de 2015 el Comité de Política Monetaria (COPOM) del Banco Central de Brasil, mantuvo su tasa de interés referencial en 14,25%, absteniéndose de actuar a pesar del salto reciente en las expectativas inflacionarias y de tal manera a evitar afectar aún más a la actividad económica que está atrapada en su peor recesión en décadas. "El Comité hace hincapié en que la política monetaria seguirá alerta para lograr su objetivo".

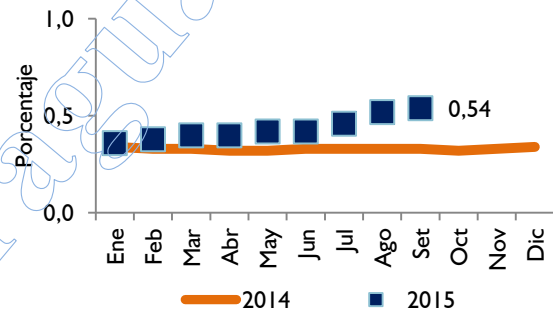
Por su parte, en el mes de setiembre de 2015 la tasa LIBOR fue de 0,54%, ligeramente superior con respecto al valor registrado en el mes anterior y al mismo periodo del año anterior.

Gráfico N° 18 Tasa Selic (Brasil)



Fuente: Reuters

Gráfico N° 20 LIBOR (Seis meses)



Fuente: Reuters

Tasas de Interés Internacionales

PRIME y LIBOR

Al mes de setiembre de 2015, las principales tasas de interés del mercado internacional se mantuvieron estables respecto a los valores registrados en el mes de setiembre de 2014.

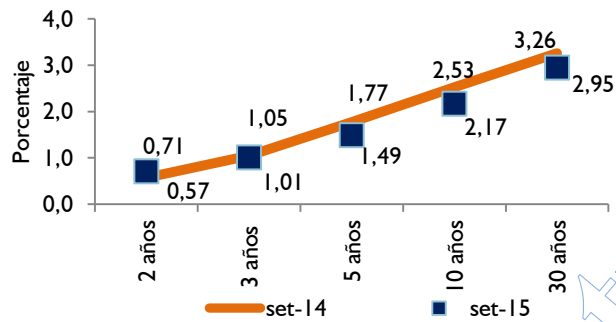
Bonos del Tesoro de Estados Unidos

La curva de rendimiento de los bonos del Tesoro de los Estados Unidos observó en setiembre de 2015 una pendiente positiva, aunque menos empinada para plazos mayores a 3 años, al compararla con el observado en setiembre de 2014.

La tasa para los bonos de 2 años de plazo registró incremento con respecto al mismo periodo del año anterior. En cambio, las tasas para los bonos en los plazos de 3, 5, 10 y 30 años registraron reducciones, respecto a los niveles observados en setiembre de 2014.

Estas tasas representan, en promedio un 1,7%, valor levemente inferior a la observada en igual período del año anterior.

Gráfico N° 21 Rendimiento de Bonos del Tesoro de los Estados Unidos



Fuente: Reuters

Banco Central del Paraguay



Operaciones Bursátiles

Instrumentos Financieros Negociados

Las transacciones realizadas en el mes de setiembre de 2015 en la Bolsa de Valores y Productos de Asunción S.A. alcanzaron G 108.362 millones, cifra inferior en 58,3% a la registrada en el mes precedente. En cambio, con respecto al mismo mes del año anterior, tuvo una variación positiva de 27,2%. Del total de las transacciones registradas en la Bolsa, el 97,5% corresponde a operaciones de Renta Fija y el 2,5% a operaciones de Renta Variable.

En el cuadro siguiente se detallan las operaciones bursátiles correspondientes a los meses de agosto y setiembre de 2015, con sus respectivas variaciones.

Instrumentos Financieros Transados en la BVPASA.

En Millones de Guaraníes

INSTRUMENTOS DE CAPITAL Y DE DEUDA	2014	2015		En el Año	Set-agol/15	Interanual
	Setiembre	Agosto	Setiembre		%	%
Renta Variable	1.556	14.415	2.759	253.044		2.050,2
Acciones	1.556	14.415	2.759	253.044	-80,9	77,3
Renta Fija	83.623	245.360	105.603	1.240.011		
Bonos en Gs	78.767	133.090	72.233	903.163	-45,0	-7,0
Bonos USD	2.044	111.945	30.501	300.092	-72,8	1.392,6
Cupones en USD	0	0	0	0	0,0	0,0
Cupones en Gs	0	0	0	0	0,0	0,0
Pagarés en Gs	0	0	0	0	0,0	0,0
Pagarés USD	0	0	0	0	0,0	0,0
Certificado de Call Interf.	0	0	0	0	0,0	0,0
Títulos de Inversión en Gs	0	0	0	0	0,0	0,0
Títulos de Crédito en USD	0	0	0	2.806	0,0	0,0
Títulos de Crédito en Gs	2.812	0	1.869	33.534	100,0	-33,5
Reporto en Gs	0	325	0	416	-100,0	0,0
Total operado	85.179	259.775	108.362	1.493.055	-58,3	27,2

Fuente: Bolsa de Valores y Productos de Asunción SA.



Los Mercados Primario y Secundario².

Durante los nueve meses del año, el volumen de transacciones alcanzó $\text{G} 1.493.056$ millones, ampliamente superior a $\text{G} 369.359$ millones registrado en el mismo periodo de 2014. Esto representó un incremento de 304,2% en el periodo señalado.

Del total negociado al mes de setiembre, el 33% de las transacciones correspondió al mercado primario y el 67% al mercado secundario.

Volumen Negociado por Mercado en la BVPASA.

En Millones de Guaraníes

	Participación		Participación		Total	Total Acumulado
	Primario	%	Secundario	%		
ene-14	24.823	49,00%	25.829	51,00%	50.652	50.652
feb-14	9.016	61,80%	5.570	38,20%	14.586	65.238
mar-14	20.399	60,60%	13.248	39,40%	33.647	98.885
abr-14	48.031	86,50%	7.471	13,50%	55.501	154.386
may-14	21.703	67,60%	10.416	32,40%	32.119	186.505
jun-14	29.244	79,60%	7.488	20,40%	36.732	223.237
jul-14	26.233	61,00%	16.770	39,00%	43.003	266.239
ago-14	12.003	66,90%	5.937	33,10%	17.940	284.179
sep-14	70.264	82,50%	14.915	17,50%	85.179	369.359
oct-14	54.305	84,90%	9.659	15,10%	63.964	433.323
nov-14	184.663	69,80%	79.924	30,20%	264.587	697.910
dic-14	106.756	54,20%	90.247	45,80%	197.003	894.913
ene-15	106.266	61,70%	66.072	38,30%	172.338	172.338
feb-15	35.675	14,20%	214.920	85,80%	250.595	422.933
mar-15	81.348	70,00%	34.922	30,00%	116.270	539.204
abr-15	29.167	25,20%	86.451	74,80%	115.618	654.822
may-15	49.624	74,20%	17.288	25,80%	66.913	721.734
jun-15	156.945	61,50%	98.432	38,50%	255.377	977.112
jul-15	97.462	65,90%	50.346	34,10%	147.808	1.124.920
ago-15	166.329	65,90%	93.447	34,10%	259.776	1.384.695
set-15	35.932	33,16%	72.429	66,84%	108.361	1.493.056
Variación Interanual	-48,9%		385,6%		27,2%	304,2%

Fuente: Elaboración propia en base a datos de la Bolsa de Valores y Productos de Asunción SA.

² Los títulos valores, tanto de renta fija o variable (acciones, bonos, etc.) son emitidos por las empresas en el mercado primario. El mercado primario de valores se caracteriza por la emisión de instrumentos nuevos al mercado financiero, donde los mismos son vendidos y colocados por la empresa emisora. El mercado secundario se encarga de las compraventas posteriores de esos títulos entre los inversores, generando liquidez para los títulos. Esta operación es muy importante, puesto que la liquidez, junto con el riesgo y el rendimiento, son los elementos básicos para decidir sobre una inversión.

Cuadro N° I
Tasas de interés bancarias
En porcentajes anuales - Ponderacion sobre saldos
Setiembre de 2015 - Cifras sujetas a revisión

Tasas activas Moneda Nacional	Nominales			Efectivas Promedio	Monto I/ Millones de Gs.
	Mínima	Máxima	Promedio		
Préstamos					
Comerciales	6,25	47,94	12,09	12,95	17.930.997
De Desarrollo	6,99	28,70	10,83	10,98	3.081.382
Personales de Consumo	5,32	45,93	27,55	31,58	5.085.996
Personales para la Vivienda	6,39	26,02	11,88	12,57	1.487.217
Otros	s/m	s/m	s/m	s/m	s/m
PROMEDIO PONDERADO	6,17	44,24	14,79	16,15	27.585.594
Sobregiros	0,01	44,10	38,31	46,12	561.506
Tarjetas de Crédito	15,00	44,10	40,21	48,29	2.839.367
PROMEDIO PONDERADO GLOBAL	6,87	44,22	17,55	19,64	30.986.466

Tasas activas Moneda Extranjera	Nominales			Efectivas Promedio	Monto Millones de Gs.
	Mínima	Máxima	Promedio		
Préstamos					
Comerciales	3,16	15,50	8,19	8,41	22.903.129
De Desarrollo	4,81	14,14	9,71	9,85	6.993.157
Personales de Consumo	7,09	14,89	9,82	10,25	512.458
Personales para la Vivienda	11,18	11,53	11,26	11,43	318.930
Otros	s/m	s/m	s/m	s/m	s/m
PROMEDIO PONDERADO	3,68	15,14	8,59	8,80	30.727.674
Sobregiros M/E	8,00	14,60	13,71	14,61	388.685
PROMEDIO PONDERADO GLOBAL	3,74	15,13	8,66	8,87	31.116.359

Tasas pasivas Moneda Nacional	Nominales			Efectivas Promedio	Monto Millones de Gs.
	Mínima	Máxima	Promedio		
Depósitos a la Vista	0,01	5,36	0,83	0,84	10.860.873
Depósitos a Plazo	3,35	10,73	7,45	7,62	356.563
<= 90 días	0,50	4,00	3,64	3,64	17.341
<= 180 días	3,20	3,20	3,20	3,24	497
<= 365 días	3,10	3,50	3,13	3,15	7.412
> 365 días	3,50	11,25	7,75	7,93	331.313
Títulos Valores Emitidos	s/m	s/m	s/m	s/m	50.010
<= 90 días	s/m	s/m	s/m	s/m	s/m
<= 180 días	s/m	s/m	s/m	s/m	s/m
<= 365 días	s/m	s/m	s/m	s/m	10
> 365 días	s/m	s/m	s/m	s/m	50.000
Certificados de Depósitos de Ahorro	3,53	11,29	8,59	8,84	14.195.595
CDA hasta 180 días	0,25	6,62	4,98	5,07	231.763
C.D.A. <= 365 días	1,25	9,50	5,93	6,01	918.800
CDA > 365 días	3,75	11,50	8,84	9,11	13.045.032
Otros Depósitos	s/m	s/m	s/m	s/m	120.940
PROMEDIO PONDERADO	2,01	8,69	5,22	5,37	25.583.981

Tasas pasivas Moneda Extranjera	Nominales			Efectivas	Monto Millones de Gs.
	Mínima	Máxima	Promedio		
Depósitos a la Vista	0,01	3,00	0,21	0,21	11.365.793
Depósitos a Plazo	0,69	5,55	4,55	4,62	86.851
<= 90 días	0,85	0,85	0,85	0,85	5.479
<= 180 días	0,45	1,75	1,72	1,72	1.940
<= 365 días	0,35	0,50	0,40	0,40	12.668
> 365 días	0,75	7,00	5,72	5,82	66.764
Certificados de Depósitos de Ahorro	0,65	7,17	4,78	4,83	14.149.982
CDA hasta 180 días	0,10	4,75	0,59	0,60	824.733
CDA <= 365 días	0,75	5,25	2,55	2,56	1.063.646
CDA > 365 días	0,68	7,50	5,25	5,31	12.261.602
Otros Depósitos	s/m	s/m	s/m	s/m	173.684
PROMEDIO PONDERADO	0,36	5,28	2,73	2,76	25.776.310

Fuente : Datos proveídos por la Superintendencia de Bancos.

Cuadro N° 2
Tasas de interés efectivas bancarias
Promedio mensuales en porcentajes anuales - Ponderación sobre saldos
Setiembre de 2015 - Cifras sujetas a revisión

Tasas Activas													
Moneda Nacional													
	sep-14	oct-14	nov-14	dic-14	ene-15	feb-15	mar-15	abr-15	may-15	jun-15	jul-15	ago-15	sep-15
- Préstamos Comerciales	14,26	14,59	14,80	13,88	14,61	13,88	14,39	14,85	14,28	14,63	14,16	13,57	12,95
- Préstamos de Desarrollo	10,37	10,20	9,65	10,71	11,01	11,13	10,22	11,01	10,36	11,12	10,69	10,61	10,98
- Personales de Consumo	30,33	30,34	29,90	29,14	30,95	31,35	30,38	30,31	30,50	30,09	30,04	31,21	31,58
- Personales para la Vivienda	12,53	12,81	12,91	11,86	12,60	12,60	12,34	12,80	12,83	12,95	12,38	12,88	12,57
- Otros ^{1/}	11,48	13,50	10,64	s/m	s/m	s/m	s/m	s/m	s/m	s/m	s/m	s/m	s/m
PROMEDIO PONDERADO	16,53	16,77	16,87	16,16	17,07	16,92	16,93	17,32	16,94	17,17	16,74	16,53	16,15
- Sobregiros	48,08	46,45	46,81	48,09	48,78	47,94	48,20	47,16	48,23	48,43	47,92	47,75	46,12
- Tarjetas de Crédito	50,74	50,49	49,81	50,14	49,78	50,27	49,41	47,97	47,67	48,14	48,43	48,55	48,29
PROMEDIO PONDERADO 2/	20,45	20,57	20,57	19,92	20,79	20,66	20,58	20,77	20,23	20,70	20,22	20,14	19,64

Tasas Pasivas													
Moneda Nacional													
	sep-14	oct-14	nov-14	dic-14	ene-15	feb-15	mar-15	abr-15	may-15	jun-15	jul-15	ago-15	sep-15
- Depósitos a la Vista	0,86	0,80	0,77	0,73	0,63	0,73	0,76	0,78	0,74	0,77	0,85	0,80	0,84
- Depósitos a Plazo	6,98	6,37	7,12	6,47	10,38	6,64	7,86	8,18	8,76	5,99	7,80	7,41	7,62
- Títulos Valores Emitidos	s/m	s/m	s/m	s/m	s/m	s/m	s/m	s/m	s/m	s/m	s/m	s/m	s/m
- C D A	8,21	8,95	8,74	8,96	8,82	9,19	9,07	8,56	8,64	8,69	8,52	8,46	8,84
PROMEDIO PONDERADO	5,05	5,49	5,38	5,41	5,08	5,49	5,45	5,05	5,03	5,01	4,96	4,96	5,37
Spread de Tasas Bancarias MN	15,40	15,08	15,19	14,52	15,71	15,17	15,13	15,72	15,20	15,69	15,26	15,18	14,27
Spread de Tasas MN sin TC y sobregiro	11,48	11,28	11,49	10,75	11,98	11,42	11,49	12,27	11,91	12,16	11,78	11,57	10,78

Tasas Activas													
Moneda Extranjera													
	sep-14	oct-14	nov-14	dic-14	ene-15	feb-15	mar-15	abr-15	may-15	jun-15	jul-15	ago-15	sep-15
- Préstamos Comerciales	8,08	7,81	8,05	7,62	7,92	7,58	8,15	8,39	8,10	8,64	8,71	8,38	8,41
- Préstamos de Desarrollo	7,69	8,33	7,81	8,16	9,03	9,18	8,87	9,28	8,80	9,30	9,45	10,12	9,85
- Personales de Consumo	9,18	9,05	9,89	9,30	9,31	10,62	9,44	9,80	10,05	10,14	10,14	9,85	10,25
- Personales para la Vivienda	11,20	7,38	8,08	9,51	12,59	9,50	8,94	10,72	10,26	8,94	9,31	8,82	11,43
- Otros ^{1/}	5,94	8,01	s/m	s/m	s/m	s/m	s/m	s/m	s/m	s/m	s/m	s/m	s/m
PROMEDIO PONDERADO	8,00	7,95	8,03	7,78	8,18	7,97	8,33	8,62	8,34	8,81	8,90	8,80	8,80
- Sobregiros	14,35	13,94	13,50	13,37	14,31	14,27	13,52	13,18	13,15	13,99	14,79	14,46	14,61
PROMEDIO PONDERADO GLOBAL	8,10	8,02	8,10	7,84	8,24	8,04	8,38	8,67	8,34	8,87	8,97	8,86	8,87

Tasas Pasivas													
Moneda Extranjera													
	sep-14	oct-14	nov-14	dic-14	ene-15	feb-15	mar-15	abr-15	may-15	jun-15	jul-15	ago-15	sep-15
- Depósitos a la Vista	0,18	0,17	0,18	0,19	0,19	0,20	0,17	0,17	0,20	0,22	0,21	0,19	0,21
- Depósitos a Plazo	1,07	2,03	2,21	1,35	2,47	3,64	2,95	3,28	1,00	3,30	4,49	4,61	4,62
- C D A	4,82	4,44	4,69	4,61	5,09	4,75	4,58	4,67	4,74	4,87	4,97	4,43	4,83
PROMEDIO PONDERADO	2,66	2,52	2,67	2,63	2,98	2,71	2,63	2,69	2,72	2,83	2,84	2,54	2,76
Spread de Tasas Bancarias ME	5,44	5,50	5,43	5,21	5,26	5,32	5,76	5,99	5,62	6,04	6,13	6,33	6,11

Tasas internacionales													
	sep-14	oct-14	nov-14	dic-14	ene-15	feb-15	mar-15	abr-15	may-15	jun-15	jul-15	ago-15	sep-15
- LIBOR (a 6 meses en dólares)	0,33	0,33	0,33	0,36	0,36	0,38	0,40	0,41	0,42	0,44	0,49	0,53	0,53
- Prime (a 6 meses en dólares)	3,25	3,25	3,25	3,25	3,25	3,25	3,25	3,25	3,25	3,25	3,25	3,25	3,25
- Selic	11,00	11,25	11,25	11,75	12,25	12,25	12,75	13,25	13,25	13,75	14,25	14,25	14,25
- Fed	0,25	0,25	0,25	0,25	0,25	0,25	0,25	0,25	0,25	0,25	0,25	0,25	0,25

Fuente : Datos proveídos por la Superintendencia de Bancos.

^{1/} Préstamos al Personal, Préstamos Varios y Adelantos por Cuenta de Importadores

Cuadro N° 3
Saldos comercializados - Millones de Gs
Setiembre de 2015 - Cifras sujetas a revisión

	sep-14	oct-14	nov-14	dic-14	ene-15	feb-15	mar-15	abr-15	may-15	jun-15	jul-15	ago-15	sep-15
ACTIVAS M/N													
Préstamos													
Comerciales	13.710.103	13.940.250	15.000.601	15.512.134	15.353.877	15.756.701	16.017.699	16.165.359	16.206.323	16.315.630	16.622.968	17.127.193	17.930.997
De Desarrollo	3.387.268	3.388.744	2.794.599	2.804.473	2.823.346	2.803.810	2.773.883	2.795.230	2.795.141	2.836.575	2.927.834	3.029.341	3.081.382
Personales de Consumo	4.145.356	4.249.829	4.323.809	4.346.310	4.383.247	4.826.261	4.885.680	4.910.374	4.930.789	5.014.111	5.036.162	5.043.939	5.085.996
Personales para la Vivienda	1.252.285	1.274.554	1.311.531	1.345.175	1.354.292	1.273.975	1.382.420	1.405.970	1.314.164	1.440.143	1.453.567	1.472.661	1.487.217
Otros	30.298	24.137	1.212	s/m	s/m	s/m	s/m	s/m	s/m	s/m	s/m	s/m	s/m
SALDOS	22.525.310	22.877.515	23.431.751	24.008.092	23.914.762	24.666.747	25.059.682	25.276.933	25.246.417	25.606.460	26.040.532	26.673.135	27.585.594
Sobregiros	503.543	497.015	487.875	447.152	459.363	466.430	499.770	524.601	418.939	542.053	450.676	598.285	561.506
Tarjetas de Crédito	2.454.397	2.478.879	2.527.011	2.577.020	2.630.757	2.688.510	2.689.052	2.697.957	2.598.325	2.746.790	2.766.268	2.803.257	2.839.367
SALDOS TOTALES	25.483.250	25.853.409	26.446.637	27.032.264	27.004.881	27.815.687	28.248.504	28.499.490	28.263.681	28.895.303	29.257.475	30.074.677	30.986.466
ACTIVAS M/E													
Comerciales	16.591.549	17.758.630	19.080.851	19.900.932	20.677.901	20.585.034	20.983.756	21.767.086	21.854.055	21.715.598	21.418.463	22.127.190	22.903.129
De Desarrollo	5.536.308	5.895.032	5.221.991	5.423.960	5.609.907	5.493.742	5.699.431	5.945.208	6.201.432	6.233.304	6.325.665	6.642.284	6.993.157
Personales de Consumo	344.000	369.835	440.678	433.679	459.689	455.254	452.063	454.841	450.179	442.257	462.452	495.344	512.458
Personales para la Vivienda	24.865	230.894	31.522	250.681	39.634	42.758	257.190	260.964	263.020	275.525	271.030	305.327	318.930
Otros	9.925	11.155	s/m	s/m	s/m	s/m	s/m	s/m	s/m	s/m	s/m	s/m	s/m
SALDOS	22.506.647	24.265.546	24.775.042	26.009.252	26.787.132	26.576.788	27.392.440	28.428.099	28.768.686	28.666.684	28.477.611	29.570.146	30.727.674
Sobregiros M/E	367.714	296.211	305.540	273.891	272.515	303.529	310.448	332.279	209.227	356.000	324.079	342.888	388.685
SALDOS TOTALES	22.874.361	24.561.757	25.080.582	26.283.143	27.059.647	26.880.317	27.702.888	28.760.378	28.977.913	29.022.684	28.801.690	29.913.035	31.116.359
PASIVAS M/N													
Depósitos a la Vista	9.521.601	9.350.988	9.425.132	9.857.674	10.954.218	10.404.868	10.561.944	11.319.788	11.526.367	11.564.481	11.750.020	11.537.260	10.860.873
Depósitos a Plazo	214.037	215.228	254.648	54.942	280.176	369.509	369.240	378.584	378.361	371.475	389.983	359.007	356.563
<= 90 días	11.892	14.914	16.620	10.562	5.872	14.312	17.649	14.802	14.799	5.946	7.039	7.260	17.341
<= 180 días	3.845	845	845	76	76	3.117	121	121	181	494	494	494	497
<= 365 días	251	251	251	272	272	14.351	12.852	11.952	11.127	9.906	8.406	8.406	7.412
> 365 días	198.049	199.218	236.932	44.032	273.956	337.729	338.618	351.710	352.254	355.128	374.044	342.846	331.313
Títulos Valores Emitidos	50.010	50.000	50.010	50.010	50.010	50.010	50.010	50.010	50.010	50.010	50.010	50.010	50.010
<= 90 días	s/m	s/m	s/m	s/m	s/m	s/m	s/m	s/m	s/m	s/m	s/m	s/m	s/m
<= 180 días	s/m	s/m	s/m	s/m	s/m	s/m	s/m	s/m	s/m	s/m	s/m	s/m	s/m
<= 365 días	10	s/m	10	10	10	10	10	10	10	10	10	10	10
> 365 días	50.000	50.000	50.000	50.000	50.000	50.000	50.000	50.000	50.000	50.000	50.000	50.000	50.000
Certificados de Depósitos de Ahorro	12.785.533	12.813.480	12.810.762	13.062.460	12.861.331	13.553.642	13.672.695	13.627.257	13.478.617	13.475.282	13.449.898	13.720.231	14.195.595
CDA hasta 180 días	502.230	518.303	448.193	419.075	364.618	392.895	333.456	267.953	230.723	215.162	220.858	214.302	231.763
C.D.A. <= 365 días	635.877	685.150	684.792	751.958	729.716	803.434	827.360	775.308	776.363	581.894	557.138	892.269	918.800
CDA > 365 días	11.647.426	11.610.028	11.677.777	11.891.427	11.766.997	12.357.314	12.511.879	12.583.996	12.471.531	12.678.226	12.671.902	12.613.659	13.045.032
Otros Depósitos	121.699	81.041	86.459	26.384	109.831	123.886	120.727	96.094	89.786	114.748	103.179	137.162	120.940
SALDOS	22.692.880	22.510.737	22.627.012	23.051.469	24.255.566	24.501.916	24.774.617	25.471.733	25.523.141	25.575.995	25.743.090	25.803.670	25.583.981
PASIVAS M/E													
Depósitos a la Vista	8.787.637	8.736.307	8.847.723	8.982.649	8.691.732	9.289.277	9.085.014	9.403.547	9.752.591	9.784.389	10.160.371	10.929.883	11.365.793
Depósitos a Plazo	65.115	72.119	89.924	55.035	78.326	107.714	96.209	89.390	88.560	83.250	87.490	82.058	86.851
<= 90 días	14.363	21.024	28.124	28.383	25.564	28.917	18.205	10.434	7.747	5.272	4.510	5.228	5.479
<= 180 días	4.250	3.731	4.282	3.774	3.757	2.726	3.407	1.504	1.536	1.296	2.272	1.825	1.940
<= 365 días	6.487	6.195	16.212	17.295	7.746	17.019	15.579	16.183	16.528	12.775	13.080	13.001	12.668
> 365 días	40.014	41.169	41.306	5.583	41.259	59.052	59.017	61.267	62.749	63.907	67.628	62.004	66.764
Certificados de Depósitos de Ahorro	10.334.702	10.914.299	11.056.398	11.350.239	11.676.821	11.621.393	11.626.294	12.126.757	12.383.785	12.449.530	12.628.982	13.308.619	14.149.982
CDA hasta 180 días	530.523	645.500	631.930	708.012	680.641	606.619	816.099	844.285	806.811	723.756	760.833	752.492	824.733
CDA <= 365 días	1.286.836	1.371.900	1.314.915	1.319.898	1.228.819	1.256.835	884.006	901.059	801.487	783.765	850.192	973.173	1.063.646
CDA > 365 días	8.517.343	8.896.870	9.109.553	9.322.329	9.767.360	9.757.939	9.926.189	10.381.412	10.775.487	10.942.009	11.017.956	11.582.954	12.261.602
Otros Depósitos	125.147	133.759	153.597	137.025	132.265	136.111	147.852	142.112	144.388	144.127	143.226	205.794	173.684
SALDOS	19.312.601	19.856.484	20.147.642	20.524.948	20.579.144	21.154.494	20.955.369	21.761.806	22.369.324	22.461.296	23.020.068	24.526.352	25.776.310

Fuente: Datos proveídos por la Superintendencia de Bancos.

Cuadro N° 4
Tasas de interés bancarias - Tasas desglosadas por plazos
En porcentajes anuales
Setiembre de 2015 - Cifras sujetas a revisión

Tasas activas Moneda Nacional	Nominales			Efectivas	Saldos
	Mínima	Máxima	Promedio	Promedio	Millones de Gs.
Préstamo Comercial <= 1 año	5,70	48,00	11,36	12,20	8.726.274,1
Préstamo Comercial > 1 año	6,77	47,88	12,79	13,67	9.204.723,4
Préstamo Personal - consumo <= 90 días	7,00	43,65	12,60	13,70	7.443,5
Préstamo Personal - consumo <= 180 días	8,00	43,52	15,68	17,03	22.986,3
Préstamo Personal - consumo <= 1 año	4,50	47,20	26,08	29,86	267.782,3
Préstamo Personal - consumo > 1 año	5,00	45,65	27,20	31,21	4.422.649,2
Préstamo Personal - Microcreditos <= 1 año	9,00	47,76	33,24	36,54	173.685,5
Préstamo Personal - Microcreditos > 1 año	10,13	49,40	34,45	40,40	191.449,5
Préstamo Personal - vivienda <= 1 año	5,00	15,00	10,83	11,28	35.906,9
Préstamo Personal - vivienda > 1 año	5,00	28,00	13,89	14,86	625.736,8
Préstamo Personal - vivienda AFD <= 1 año	7,78	18,00	11,61	12,28	414,1
Préstamo Personal - vivienda AFD > 1 año	7,50	25,00	10,41	10,89	825.159,7
Préstamos Varios <= 1 año	s/m	s/m	s/m	s/m	s/m
Préstamos Varios > 1 año	s/m	s/m	s/m	s/m	s/m
Préstamos de Desarrollo <= 1 año	6,30	30,00	10,00	10,22	1.415.614,4
Préstamos de Desarrollo > 1 año	7,50	28,00	11,50	11,56	1.562.777,7
Préstamo Personal - Otros Depósitos AFD <= 1 año	16,70	18,00	17,34	17,88	10.460,9
Préstamo Personal - Otros Depósitos AFD > 1 año	7,69	22,00	11,33	11,95	92.529,4
Tarjetas de Crédito	15,00	44,10	40,21	48,29	2.839.366,9
Sobregiros	0,01	44,10	38,31	46,12	561.505,9

Tasas activas Moneda Extranjera	Nominales			Efectivas	Monto
	Mínima	Máxima	Promedio	Promedio	Millones de Gs.
Préstamo Comercial <= 1 año	1,20	15,59	7,63	7,88	11.092.449
Préstamo Comercial > 1 año	5,00	15,41	8,71	8,90	11.810.680
Préstamo Personal - consumo <= 90 días	11,80	11,80	11,80	12,48	6.368
Préstamo Personal - consumo <= 180 días	7,50	11,26	8,40	8,61	10.906
Préstamo Personal - consumo <= 1 año	7,00	14,95	9,94	10,36	86.531
Préstamo Personal - consumo > 1 año	7,00	15,01	9,72	10,15	393.880
Préstamo Personal - Microcreditos <= 1 año	6,00	15,32	11,16	11,63	11.099
Préstamo Personal - Microcreditos > 1 año	13,21	15,41	14,47	14,97	3.674
Préstamo Personal - vivienda <= 1 año	s/m	s/m	s/m	s/m	4.020
Préstamo Personal - vivienda > 1 año	7,80	10,00	8,26	8,54	50.529
Préstamo Personal - vivienda AFD > 1 año	12,00	12,00	12,00	12,16	264.382
Préstamos Varios <= 1 año	s/m	s/m	s/m	s/m	s/m
Préstamos Varios > 1 año	s/m	s/m	s/m	s/m	s/m
Préstamos de Desarrollo <= 1 año	3,70	14,50	8,85	9,10	3.095.552
Préstamos de Desarrollo > 1 año	5,50	14,00	10,19	10,20	3.417.151
Préstamo Personal - Otros Depósitos AFD <= 1 año	11,80	11,80	12,50	12,00	861
Préstamo Personal - Otros Depósitos AFD > 1 año	7,00	12,80	11,87	12,23	479.593
Tarjetas de Crédito	s/m	s/m	s/m	s/m	s/m
Sobregiros	8,00	14,60	13,71	14,61	388.685

Tasas pasivas Moneda Nacional	Nominales			Efectivas	Monto
	Mínima	Máxima	Promedio	Promedio	Millones de Gs.
Depósitos a la Vista	0,01	5,36	0,83	0,84	10.860.873
Depositos a plazo <= 90 días	0,50	4,00	3,64	3,64	17.341
Depositos a plazo <= 180 días	3,20	3,20	3,20	3,24	497
Depositos a plazo <= 365 días	3,10	3,50	3,13	3,15	7.412
Depositos a plazo > 365 días	3,50	11,25	7,75	7,93	331.313
CDA hasta 180 días	0,25	6,62	4,98	5,07	231.763
C.D.A. <= 365 días	1,25	9,50	5,93	6,01	918.800
CDA > 365 días	3,75	11,50	8,84	9,11	13.045.032
Titulos Valores emitidos <= 90 días	s/m	s/m	s/m	s/m	s/m
Titulos Valores emitidos <= 180 días	s/m	s/m	s/m	s/m	s/m
Titulos Valores emitidos <= 365 días	s/m	s/m	s/m	s/m	10
Titulos Valores emitidos > 365 días	s/m	s/m	s/m	s/m	50.000
Otros Depósitos	s/m	s/m	s/m	s/m	120.940

Tasas pasivas Moneda Extranjera	Nominales			Efectivas	Monto
	Mínima	Máxima	Promedio	Promedio	Millones de Gs.
Depósitos a la Vista	0,01	3,00	0,21	0,21	11.365.793
Depositos a plazo <= 90 días	0,85	0,85	0,85	0,85	5.479
Depositos a plazo <= 180 días	0,45	1,75	1,72	1,72	1.940
Depositos a plazo <= 365 días	0,35	0,50	0,40	0,40	12.668
Depositos a plazo > 365 días	0,75	7,00	5,72	5,82	66.764
CDA hasta 180 días	0,10	4,75	0,59	0,60	824.733
C.D.A. <= 365 días	0,75	5,25	2,55	2,56	1.063.646
CDA > 365 días	0,68	7,50	5,25	5,31	12.261.602
Titulos Valores emitidos <= 90 días	s/m	s/m	s/m	s/m	s/m
Titulos Valores emitidos <= 180 días	s/m	s/m	s/m	s/m	s/m
Titulos Valores emitidos <= 365 días	s/m	s/m	s/m	s/m	s/m
Titulos Valores emitidos > 365 días	s/m	s/m	s/m	s/m	676.331
Otros Depósitos	s/m	s/m	s/m	s/m	173.684

Fuente: Datos proveídos por la Superintendencia de Bancos.

Cuadro N° 5

Tasas de interés efectivas bancarias - Tasas desglosadas por plazos

Promedio mensuales en porcentajes anuales

Setiembre de 2015 - Cifras sujetas a revisión

	sep-14	oct-14	nov-14	dic-14	ene-15	feb-15	mar-15	abr-15	may-15	jun-15	jul-15	ago-15	sep-15
Tasas activas													
Moneda Nacional													
Préstamo Comercial <= 1 año	12,81	13,10	12,99	12,77	12,75	13,05	12,76	12,88	12,07	12,58	12,24	12,06	12,20
Préstamo Comercial > 1 año	16,05	16,41	17,01	15,21	16,77	14,79	16,11	16,88	16,55	16,67	16,04	15,03	13,67
Préstamo Personal - consumo <= 90 días	16,52	14,07	13,64	10,88	13,29	10,85	12,59	14,44	11,65	13,71	16,52	15,29	13,70
Préstamo Personal - consumo <= 180 días	25,85	26,04	24,33	18,36	20,22	17,02	17,12	16,42	12,20	19,37	15,42	15,23	17,03
Préstamo Personal - consumo <= 1 año	26,44	26,97	24,17	18,97	26,45	29,31	26,15	25,48	25,92	26,83	27,23	27,61	29,86
Préstamo Personal - consumo > 1 año	30,45	30,44	30,14	29,71	31,12	30,90	30,01	29,96	30,18	29,67	29,69	31,03	31,21
Préstamo Personal - Microcreditos <= 1 año	43,77	41,03	40,84	40,94	41,03	38,98	37,82	38,12	37,88	35,39	35,05	33,57	36,54
Préstamo Personal - Microcreditos > 1 año	44,54	43,81	42,79	44,06	44,62	40,54	41,19	41,25	41,13	40,97	39,87	40,59	40,40
Préstamo Personal - vivienda <= 1 año	12,08	12,14	12,61	12,27	13,71	11,43	12,44	12,66	11,72	11,82	12,56	11,19	11,28
Préstamo Personal - vivienda > 1 año	13,78	14,48	14,67	13,46	14,55	14,52	14,52	14,61	14,47	14,62	14,46	14,89	14,86
Préstamo Personal - vivienda AFD <= 1 año	0,00	0,00	11,24	0,00	13,43	s/m	s/m	s/m	s/m	s/m	10,28	s/m	12,28
Préstamo Personal - vivienda AFD > 1 año	11,57	11,53	11,54	10,63	11,05	11,00	10,72	11,47	11,49	11,74	10,80	11,44	10,89
Préstamos Varios <= 1 año	13,19	11,19	10,36	s/m	s/m	s/m	s/m	s/m	s/m	s/m	s/m	s/m	s/m
Préstamos Varios > 1 año	0,00	25,59	13,80	s/m	s/m	s/m	s/m	s/m	s/m	s/m	s/m	s/m	s/m
Préstamos de Desarrollo <= 1 año	8,82	8,78	8,74	8,54	8,44	9,58	8,36	9,30	9,54	9,43	9,34	9,58	10,22
Préstamos de Desarrollo > 1 año	12,22	11,73	10,45	12,69	13,44	12,47	11,53	12,41	10,95	12,42	11,78	11,34	11,56
Préstamo Personal - Otros Depósitos AFD <= 1 año	s/m	11,46	s/m	s/m	s/m	17,73	21,94	s/m	16,86	17,39	17,83	19,23	17,88
Préstamo Personal - Otros Depósitos AFD > 1 año	11,94	11,85	11,42	12,64	11,69	11,53	14,25	13,35	12,27	14,51	11,24	13,43	11,95
Tarjetas de Crédito	50,74	50,49	49,81	50,14	49,78	50,27	49,41	47,97	47,67	48,14	48,43	48,55	48,29
Sobregiros	48,08	46,45	46,81	48,09	48,78	47,94	48,20	47,16	48,23	48,43	47,92	47,75	46,12
Tasas activas													
Moneda Extranjera													
Préstamo Comercial <= 1 año	7,30	7,35	7,52	7,01	7,01	6,95	7,04	7,37	7,24	7,73	7,94	7,70	7,88
Préstamo Comercial > 1 año	8,94	8,31	8,65	8,30	8,91	8,26	9,31	9,46	8,98	9,57	9,48	9,05	8,90
Préstamo Personal - consumo <= 90 días	13,11	9,55	10,39	10,22	s/m	9,39	7,88	8,35	10,60	6,25	4,07	5,64	12,48
Préstamo Personal - consumo <= 180 días	7,53	8,84	4,17	6,54	7,76	9,01	7,37	7,30	5,91	8,33	8,97	9,69	8,61
Préstamo Personal - consumo <= 1 año	7,38	8,96	5,92	8,24	8,86	7,36	8,43	8,53	7,35	9,60	10,23	9,39	10,36
Préstamo Personal - consumo > 1 año	9,67	9,08	11,35	9,78	9,63	11,46	9,66	9,99	10,73	10,25	10,14	9,97	10,15
Préstamo Personal - Microcreditos <= 1 año			s/m	s/m	14,43	15,12	14,09	15,41	12,03	11,82	12,50	10,41	11,63
Préstamo Personal - Microcreditos > 1 año			s/m	s/m	11,11	15,80	15,83	15,10	14,49	13,86	15,26	14,64	14,97
Préstamo Personal - vivienda <= 1 año	14,11	8,50	s/m	8,03	8,41	8,26	9,12	7,52	9,50	11,27	s/m	9,90	s/m
Préstamo Personal - vivienda > 1 año	10,96	9,50	10,36	9,92	13,92	9,95	8,90	9,45	9,82	8,24	8,40	7,73	8,54
Préstamo Personal - vivienda AFD > 1 año	s/m	7,06	s/m	9,50	s/m	s/m	11,00	10,36	9,01	9,70	9,00	12,16	12,16
Préstamos Varios <= 1 año	6,76	9,01	s/m	s/m	s/m	s/m	s/m	s/m	s/m	s/m	s/m	s/m	s/m
Préstamos Varios > 1 año	s/m	s/m	s/m	s/m	s/m	s/m	s/m	s/m	s/m	s/m	s/m	s/m	s/m
Préstamos de Desarrollo <= 1 año	6,13	7,04	7,16	6,49	7,94	7,90	7,86	8,27	8,20	8,40	9,12	9,76	9,10
Préstamos de Desarrollo > 1 año	9,76	9,89	8,70	10,30	10,44	10,78	10,16	10,58	9,33	9,94	9,74	10,54	10,20
Préstamo Personal - Otros Depósitos AFD <= 1 año	s/m	s/m	s/m	s/m	s/m	s/m	10,50	s/m	11,00	9,64	12,43	11,30	12,00
Préstamo Personal - Otros Depósitos AFD > 1 año	8,83	10,47	7,61	8,34	8,73	9,16	8,48	8,71	9,71	11,31	9,70	9,68	12,23
Tarjetas de Crédito	s/m	s/m	s/m	s/m	s/m	s/m	s/m	s/m	s/m	s/m	s/m	s/m	s/m
Sobregiros	14,35	13,94	13,50	13,37	14,31	14,27	13,52	13,18	13,15	13,99	14,79	14,46	14,61
Tasas pasivas													
Moneda Nacional													
Depósitos a la Vista	0,86	0,80	0,77	0,73	0,63	0,73	0,76	0,78	0,74	0,77	0,85	0,80	0,84
<= 90 días	4,48	4,50	4,35	3,54	3,35	4,22	3,92	3,79	3,87	3,73	0,74	3,42	3,64
<= 180 días	3,58	4,50	4,50	4,49	4,50	4,37	3,14	s/m	3,98	3,32	s/m	4,05	3,24
<= 365 días	3,23	s/m	s/m	3,23	4,50	5,47	4,49	4,50	4,48	4,50	8,16	s/m	3,15
> 365 días	7,20	6,53	7,33	7,20	10,54	6,81	8,20	8,49	9,10	6,07	7,93	7,68	7,93
CDA hasta 180 días	5,04	5,01	4,47	4,66	5,01	4,66	4,18	4,89	4,20	4,89	4,53	4,03	5,07
C.D.A. <= 365 días	5,94	6,81	7,15	6,15	6,40	6,81	6,76	5,47	5,77	5,53	6,44	6,10	6,01
CDA > 365 días	8,47	9,25	9,00	9,29	9,09	9,49	9,35	8,83	8,90	8,90	8,68	8,70	9,11
<= 90 días	s/m	s/m	s/m	s/m	s/m	s/m	s/m	s/m	s/m	s/m	s/m	s/m	s/m
<= 180 días	s/m	s/m	s/m	s/m	s/m	s/m	s/m	s/m	s/m	s/m	s/m	s/m	s/m
<= 365 días	s/m	s/m	s/m	s/m	s/m	s/m	s/m	s/m	s/m	s/m	s/m	s/m	s/m
> 365 días	s/m	s/m	s/m	s/m	s/m	s/m	s/m	s/m	s/m	s/m	s/m	s/m	s/m
Otros Depósitos	s/m	s/m	7,00	s/m	s/m	s/m	s/m	s/m	s/m	s/m	s/m	s/m	s/m
Tasas pasivas													
Moneda Extranjera													
Depósitos a la Vista	0,18	0,17	0,18	0,19	0,19	0,20	0,17	0,17	0,20	0,22	0,21	0,19	0,21
<= 90 días	0,99	0,99	2,13	1,63	2,25	2,69	3,28	3,54	3,37	4,32	0,83	0,81	0,85
<= 180 días	2,12	1,60	1,18	0,99	0,90	0,93	1,24	1,16	1,39	1,75	1,65	1,75	1,72
<= 365 días	0,62	0,87	0,70	0,83	1,10	1,03	0,82	0,90	1,20	1,00	4,30	0,79	0,40
> 365 días	1,06	2,77	2,97	1,82	3,00	4,99	3,51	3,91	0,65	3,71	4,86	5,81	5,82
CDA hasta 180 días	0,69	1,77	1,61	1,35	1,40	1,46	0,77	1,07	1,63	0,82	2,09	1,06	0,60
CDA <= 365 días	1,66	2,20	4,38	3,22	3,06	3,82	2,00	3,32	2,29	3,03	3,19	3,65	2,56
CDA > 365 días	5,55	4,98	4,95	5,05	5,60	5,07	5,12	5,08	5,16	5,27	5,31	4,71	5,31
<= 90 días	s/m	s/m	s/m	s/m	s/m	s/m	s/m	s/m	s/m	s/m	s/m	s/m	s/m
<= 180 días	s/m	s/m	s/m	s/m	s/m	s/m	s/m	s/m	s/m	s/m	s/m	s/m	s/m
<= 365 días	s/m	s/m	s/m	s/m	s/m	s/m	s/m	s/m	s/m	s/m	s/m	s/m	s/m
> 365 días	s/m	s/m	s/m	s/m	s/m	s/m	s/m	s/m	s/m	s/m	s/m	s/m	s/m
Otros Depósitos	s/m	s/m	0,40	s/m	s/m	s/m	s/m	s/m	s/m	4,00	s/m	4,00	0,00

BCP © Derechos Reservados 2015

Cuadro N° 6
Tasas de interés de Empresas Financieras
En porcentajes anuales - Ponderación sobre saldos
Setiembre de 2015 - Cifras sujetas a revisión

Tasas activas Moneda Nacional	Nominales			Efectivas Promedio ponderado	Monto Millones de Gs.
	Mínima	Máxima	Promedio ponderado		
Préstamos					
Comerciales	8,67	46,25	19,57	21,66	1.083.645
De Desarrollo	12,85	16,07	14,80	15,02	52.690
Personales de Consumo	1,96	46,30	29,37	34,20	531.748
Personal - Vivienda	10,42	10,42	10,42	10,94	24.755
PROMEDIO PONDERADO	6,72	44,80	22,37	25,23	1.692.838
Tarjetas de Crédito	20,00	44,55	40,31	48,31	118.455
PROMEDIO PONDERADO GLOBAL	7,59	44,79	23,54	26,74	1.811.294

Tasas activas Moneda Extranjera	Nominales			Efectivas Promedio	Monto Millones de Gs.
	Mínima	Máxima	Promedio		
Préstamos					
Comerciales	5,70	15,10	12,88	13,54	741.485
Desarrollo	s/m	s/m	s/m	s/m	s/m
Personales de Consumo	6,98	15,52	11,46	12,35	56.395
Personal - Vivienda	s/m	s/m	s/m	s/m	s/m
PROMEDIO PONDERADO	5,79	15,13	12,78	13,46	797.879

Tasas pasivas Moneda Nacional	Nominales			Efectivas Promedio	Monto Millones de Gs.
	Mínima	Máxima	Promedio		
Depósitos a la Vista	0,10	3,00	0,34	0,34	259.983
Depósitos a Plazo	6,77	9,30	8,41	8,68	131.809
<= 180 días	5,00	6,00	5,87	5,87	1.620
<= 365 días	3,00	6,50	5,25	5,32	6.909
> 365 días	7,00	9,50	8,62	8,90	123.280
Títulos Valores Emitidos	s/m	s/m	s/m	s/m	15.934
<= 90 días	s/m	s/m	s/m	s/m	s/m
<= 180 días	s/m	s/m	s/m	s/m	s/m
<= 365 días	s/m	s/m	s/m	s/m	s/m
> 365 días	s/m	s/m	s/m	s/m	15.934
Certificados de Depósitos de Ahorro	3,95	11,79	9,29	9,57	1.151.507
CDA hasta 180 días	2,25	4,00	2,93	2,97	3.543
CDA a más de 180 días	2,50	6,00	5,32	5,41	34.647
CDA a más de 365 días	4,00	12,00	9,43	9,72	1.113.317
PROMEDIO PONDERADO	3,51	10,00	7,63	7,86	1.559.232

Tasas pasivas Moneda Extranjera	Nominales			Efectivas Promedio	Monto Millones de Gs.
	Mínima	Máxima	Promedio		
Depósitos a la Vista	0,02	0,75	0,27	0,27	70.072
Depósitos a Plazo	3,85	3,85	3,85	3,85	62.722
<= 90 días	s/m	s/m	s/m	s/m	4.509
<= 180 días	s/m	s/m	s/m	s/m	8.454
<= 365 días	2,75	2,75	2,75	2,77	3.382
> 365 días	5,00	5,00	5,00	5,00	46.378
Títulos Valores Emitidos	s/m	s/m	s/m	s/m	s/m
<= 90 días	s/m	s/m	s/m	s/m	s/m
<= 180 días	s/m	s/m	s/m	s/m	s/m
<= 365 días	s/m	s/m	s/m	s/m	s/m
> 365 días	s/m	s/m	s/m	s/m	s/m
Certificados de Depósitos de Ahorro	2,96	7,79	6,21	6,34	517.172
CDA a 180 días	2,00	3,50	3,44	3,47	17.506
CDA <= 365 días	2,00	5,00	4,17	4,20	47.677
CDA a más de 365 días	3,10	8,25	6,53	6,68	451.989
PROMEDIO PONDERADO	2,73	6,65	5,34	5,45	649.966

Fuente : Datos proveídos por la Superintendencia de Bancos.

¹⁷ Los montos corresponden a los préstamos desembolsados y las captaciones en el mes.

Cuadro N° 7

Tasas de interés efectivas de Empresas Financieras

Promedio mensuales en porcentajes anuales - Ponderación sobre saldos

Setiembre de 2015 - Cifras sujetas a revisión

Tasas activas Moneda Nacional													
	sep-14	oct-14	nov-14	dic-14	ene-15	feb-15	mar-15	abr-15	may-15	jun-15	jul-15	ago-15	sep-15
- Préstamos Comerciales	28,77	25,29	24,89	24,29	24,15	23,79	22,63	22,68	20,70	21,10	21,97	21,28	21,66
- Préstamos de Desarrollo	10,12	11,60	11,13	14,41	15,76	14,61	14,86	16,05	16,07	15,93	16,09	14,64	15,02
- Préstamos de Consumo	33,93	34,96	34,95	34,29	36,59	33,97	33,52	32,92	35,53	36,43	37,38	36,20	34,20
- Personales para la Vivienda	30,04	12,71	11,84	11,96	13,17	s/m	10,09	11,04	11,20	11,19	11,53	9,75	10,94
- Tarjetas de Crédito	52,13	52,01	52,06	52,23	52,26	49,78	49,92	49,62	49,32	50,18	48,80	48,06	48,31

Tasas Pasivas Moneda Nacional													
	sep-14	oct-14	nov-14	dic-14	ene-15	feb-15	mar-15	abr-15	may-15	jun-15	jul-15	ago-15	sep-15
- Depósitos a la Vista	0,65	0,65	0,52	0,61	0,53	0,42	0,52	0,48	0,47	0,50	0,45	0,44	0,34
- Depósitos a Plazo	10,63	9,46	10,94	10,27	9,67	9,04	8,88	9,08	7,91	8,86	9,27	9,55	8,68
- Títulos Valores Emitidos	s/m	s/m	s/m	s/m	s/m	s/m	s/m	s/m	s/m	s/m	s/m	s/m	s/m
- C D A	10,63	10,25	10,35	10,80	10,60	10,67	9,19	9,63	10,14	9,67	9,70	9,38	9,57

Tasas Activas Moneda Extranjera													
	sep-14	oct-14	nov-14	dic-14	ene-15	feb-15	mar-15	abr-15	may-15	jun-15	jul-15	ago-15	sep-15
- Préstamos Comerciales	12,82	12,97	12,19	12,77	13,29	15,01	12,98	13,25	12,07	13,18	12,80	12,60	13,54
- Préstamos de Desarrollo	s/m	s/m	s/m	s/m	s/m	s/m	s/m	s/m	s/m	s/m	s/m	s/m	s/m
- Personales de Consumo	13,26	13,63	13,58	13,78	14,15	13,03	13,72	14,64	12,83	11,65	14,19	11,97	12,35

Tasas Pasivas Moneda Extranjera													
	sep-14	oct-14	nov-14	dic-14	ene-15	feb-15	mar-15	abr-15	may-15	jun-15	jul-15	ago-15	sep-15
- Depósitos a la Vista	0,18	0,20	0,13	0,14	0,13	0,15	0,13	0,14	0,20	0,17	0,13	0,27	0,27
- Depósitos a Plazo	4,95	4,55	5,58	4,93	4,92	5,06	5,00	6,66	7,87	5,00	5,00	3,15	3,85
- Títulos Valores Emitidos	s/m	s/m	s/m	s/m	s/m	s/m	s/m	s/m	s/m	s/m	s/m	s/m	s/m
- C D A	5,66	5,87	6,62	6,06	6,50	5,76	5,90	5,83	4,95	6,16	6,59	5,25	6,34

Fuente: Datos proveídos por la Superintendencia de Bancos.

^{1/} Incluye Préstamos Personales.

Cuadro N° 8

Tasas de interés de empresas financieras - Tasas desglosadas por plazos

En porcentajes anuales

Setiembre de 2015 - Cifras sujetas a revisión

Tasas activas Moneda Nacional		Nominales			Efectivas	Monto I/ Millones de Gs.
	Mínima	Máxima	Promedio	Promedio		
Préstamo Comercial <= 1 año	7,99	14,97	18,19	20,13	605.782	
Préstamo Comercial > 1 año	10,06	43,96	21,33	23,60	477.863	
Préstamo Personal - consumo <= 90 días	25,15	25,15	25,15	28,54	58	
Préstamo Personal - consumo <= 180 días	17,67	48,00	25,92	29,23	434	
Préstamo Personal - consumo <= 1 año	5,23	55,42	26,34	30,04	63.229	
Préstamo Personal - consumo > 1 año	0,10	45,09	29,61	34,63	435.271	
Préstamo Personal - Microcréditos <= 1 año	20,62	48,13	32,54	35,61	6.430	
Préstamo Personal - Microcréditos > 1 año	20,06	43,91	32,06	36,74	26.326	
Préstamo Personal - vivienda <= 1 año	0,00	0,00	0,00	0,00	0,00	
Préstamo Personal - vivienda > 1 año	7,50	7,50	7,50	7,76	4.093	
Préstamo Personal - vivienda AFD <= 1 año	0,00	0,00	0,00	0,00	0,00	
Préstamo Personal - vivienda AFD > 1 año	11,00	11,00	11,00	11,57	20.663	
Préstamos Varios <= 1 año	s/m	s/m	s/m	s/m	s/m	
Préstamos Varios > 1 año	s/m	s/m	s/m	s/m	s/m	
Préstamos de Desarrollo <= 1 año	14,00	19,00	16,08	16,73	7.818	
Préstamos de Desarrollo > 1 año	13,00	16,00	14,99	15,13	43.649	
Préstamo Personal - Otros Depósitos AFD <= 1 año	s/m	s/m	s/m	s/m	s/m	
Préstamo Personal - Otros Depósitos AFD > 1 año	s/m	s/m	s/m	s/m	1.223	
Tarjetas de Crédito	20,00	44,55	40,31	48,31	118.455	
Sobregiros	s/m	s/m	s/m	s/m	s/m	
Tasas activas Moneda Extranjera		Nominales			Efectivas	Monto Millones de Gs.
	Mínima	Máxima	Promedio	Promedio		
Préstamo Comercial <= 1 año	4,23	15,18	13,07	13,83	452.363	
Préstamo Comercial > 1 año	7,99	14,97	12,58	13,09	289.121	
Préstamo Personal - consumo <= 90 días	s/m	s/m	s/m	s/m	s/m	
Préstamo Personal - consumo <= 180 días	s/m	s/m	s/m	s/m	173	
Préstamo Personal - consumo <= 1 año	4,16	15,39	12,72	13,52	12.379	
Préstamo Personal - consumo > 1 año	7,27	15,66	10,82	11,78	39.444	
Préstamo Personal - Microcréditos <= 1 año	12,71	15,47	14,45	14,95	1.916	
Préstamo Personal - Microcréditos > 1 año	12,50	15,06	13,87	14,50	2.483	
Préstamo Personal - vivienda <= 1 año	s/m	s/m	s/m	s/m	s/m	
Préstamo Personal - vivienda > 1 año	s/m	s/m	s/m	s/m	s/m	
Préstamo Personal - vivienda AFD > 1 año	s/m	s/m	s/m	s/m	s/m	
Préstamo Personal - vivienda AFD > 1 año	s/m	s/m	s/m	s/m	s/m	
Préstamos Varios <= 1 año	s/m	s/m	s/m	s/m	s/m	
Préstamos Varios > 1 año	s/m	s/m	s/m	s/m	s/m	
Préstamos de Desarrollo <= 1 año	s/m	s/m	s/m	s/m	s/m	
Préstamos de Desarrollo > 1 año	s/m	s/m	s/m	s/m	s/m	
Préstamo Personal - Otros Depósitos AFD <= 1 año	s/m	s/m	s/m	s/m	s/m	
Préstamo Personal - Otros Depósitos AFD > 1 año	s/m	s/m	s/m	s/m	s/m	
Tarjetas de Crédito	s/m	s/m	s/m	s/m	s/m	
Sobregiros	s/m	s/m	s/m	s/m	s/m	
Tasas pasivas Moneda Nacional		Nominales			Efectivas	Monto Millones de Gs.
	Mínima	Máxima	Promedio	Promedio		
Depósitos a la Vista	0,10	3,00	0,34	0,34	259.983	
Depósitos a Plazo <= 90 días	s/m	s/m	s/m	s/m	s/m	
Depósitos a Plazo <= 180 días	5,00	6,00	5,87	5,87	1.620	
Depósitos a Plazo <= 365 días	3,00	6,50	5,25	5,32	6.909	
Depósitos a Plazo > 365 días	7,00	9,50	8,62	8,90	123.280	
CDA hasta 180 días	2,25	4,00	2,93	2,97	3.543	
C.D.A. <= 365 días	2,50	6,00	5,32	5,41	34.647	
CDA > 365 días	4,00	12,00	9,43	9,72	1.113.317	
Titulos Valores Emitidos <= 90 días	s/m	s/m	s/m	s/m	s/m	
Titulos Valores Emitidos <= 180 días	s/m	s/m	s/m	s/m	s/m	
Titulos Valores Emitidos <= 365 días	s/m	s/m	s/m	s/m	s/m	
Titulos Valores Emitidos > 365 días	s/m	s/m	s/m	s/m	15.934	
Otros Depósitos	s/m	s/m	s/m	s/m	s/m	
Tasas pasivas Moneda Extranjera		Nominales			Efectivas	Monto Millones de Gs.
	Mínima	Máxima	Promedio	Promedio		
Depósitos a la Vista	0,02	0,75	0,27	0,27	70.072	
Depósitos a Plazo <= 90 días	s/m	s/m	s/m	s/m	4.509	
Depósitos a Plazo <= 180 días	s/m	s/m	s/m	s/m	8.454	
Depósitos a Plazo <= 365 días	2,75	2,75	2,75	2,77	3.382	
Depósitos a Plazo > 365 días	5,00	5,00	5,00	5,00	46.378	
CDA hasta 180 días	2,00	3,50	3,44	3,47	17.506	
CDA <= 365 días	2,00	5,00	4,17	4,20	47.677	
CDA > 365 días	3,10	8,25	6,53	6,68	451.989	
Titulos Valores Emitidos <= 90 días	s/m	s/m	s/m	s/m	s/m	
Titulos Valores Emitidos <= 180 días	s/m	s/m	s/m	s/m	s/m	
Titulos Valores Emitidos <= 365 días	s/m	s/m	s/m	s/m	s/m	
Titulos Valores Emitidos > 365 días	s/m	s/m	s/m	s/m	s/m	
Otros Depósitos	s/m	s/m	s/m	s/m	s/m	

Cuadro N° 9
Tasas de interés de Empresas Financieras - Modelos con tasas desglosadas
Promedio mensuales en porcentajes anuales
Setiembre de 2015 - Cifras sujetas a revisión

Tasas activas	sep-14	oct-14	nov-14	dic-14	ene-15	feb-15	mar-15	abr-15	may-15	jun-15	jul-15	ago-15	sep-15
Moneda Nacional													
Préstamo Comercial <= 1 año	20,67	20,27	20,74	20,65	22,72	21,77	21,29	21,24	19,56	19,24	20,01	19,21	20,13
Préstamo Comercial > 1 año	28,02	26,50	24,52	23,49	26,44	27,35	25,02	25,11	22,53	23,98	24,23	24,11	23,60
Préstamo Personal - consumo <= 90 días	22,27	32,10	35,38	30,08	48,27	42,59	26,34	56,11	26,12	37,98	23,74	s/m	28,54
Préstamo Personal - consumo <= 180 días	27,53	32,63	33,60	22,79	26,83	47,38	54,83	25,47	51,18	30,81	28,36	51,55	29,23
Préstamo Personal - consumo <= 1 año	21,48	22,07	22,30	22,04	25,29	24,34	21,96	24,61	29,57	31,67	26,54	24,68	30,04
Préstamo Personal - consumo > 1 año	30,68	31,32	30,76	30,14	39,26	36,64	37,08	34,64	36,58	37,34	38,72	38,16	34,63
Préstamo Personal - Microcréditos <= 1 año	33,59	33,36	33,27	33,24	36,27	35,81	35,44	35,72	35,71	35,94	35,59	35,38	35,61
Préstamo Personal - Microcréditos > 1 año	31,80	31,41	32,34	32,61	37,06	35,93	35,33	35,19	36,44	36,55	36,47	35,98	36,74
Préstamo Personal - vivienda <= 1 año	s/m	s/m	s/m	s/m	33,12	s/m	s/m	s/m	s/m	s/m	s/m	s/m	s/m
Préstamo Personal - vivienda > 1 año	s/m	s/m	s/m	s/m	7,76	s/m	7,76	7,76	9,09	9,09	7,76	s/m	7,76
Préstamo Personal - vivienda AFD <= 1 año	27,14	s/m	s/m	s/m	s/m	s/m	s/m	s/m	s/m	s/m	s/m	s/m	s/m
Préstamo Personal - vivienda AFD > 1 año	0,00	12,16	11,31	11,37	13,21	s/m	10,47	11,57	11,57	11,57	11,57	11,57	11,57
Préstamos Varios <= 1 año	s/m	s/m	s/m	s/m	s/m	s/m	s/m	s/m	s/m	s/m	s/m	s/m	s/m
Préstamos Varios > 1 año	s/m	s/m	s/m	s/m	s/m	s/m	s/m	s/m	s/m	s/m	s/m	s/m	s/m
Préstamos de Desarrollo <= 1 año	18,11	17,20	16,90	16,36	19,42	16,99	16,89	19,29	19,91	17,30	16,65	17,48	16,73
Préstamos de Desarrollo > 1 año	14,93	16,53	15,48	14,11	15,40	14,50	14,89	15,83	16,00	16,11	16,00	14,41	15,13
Préstamo Personal - Otros Depósitos AFD <= 1 año	s/m	s/m	s/m	s/m	s/m	s/m	s/m	s/m	s/m	s/m	s/m	s/m	s/m
Préstamo Personal - Otros Depósitos AFD > 1 año	s/m	s/m	s/m	s/m	s/m	s/m	s/m	s/m	s/m	s/m	s/m	s/m	s/m
Tarjetas de Crédito	42,69	42,59	42,63	42,73	52,26	49,78	49,92	49,62	49,32	50,18	48,80	48,06	48,31
Sobregiros	s/m	s/m	s/m	s/m	s/m	s/m	s/m	s/m	s/m	s/m	s/m	s/m	s/m
Tasas activas													
Moneda Extranjera													
Préstamo Comercial <= 1 año	11,89	12,05	11,59	11,95	13,37	15,35	12,81	13,14	12,17	13,10	12,15	12,26	13,83
Préstamo Comercial > 1 año	12,93	12,84	11,73	12,42	13,13	14,34	13,29	13,43	11,91	13,30	13,67	13,14	13,09
Préstamo Personal - consumo <= 90 días	s/m	14,92	s/m	s/m	16,05	16,05	s/m	s/m	s/m	s/m	s/m	s/m	s/m
Préstamo Personal - consumo <= 180 días	s/m	s/m	s/m	s/m	s/m	s/m	s/m	s/m	12,90	12,90	12,37	s/m	s/m
Préstamo Personal - consumo <= 1 año	12,69	12,95	12,78	13,24	13,41	12,94	13,18	14,43	13,27	12,64	13,66	13,38	13,52
Préstamo Personal - consumo > 1 año	12,40	11,40	11,69	11,85	14,67	13,17	14,63	15,71	11,30	11,13	12,91	10,90	11,78
Préstamo Personal - Microcréditos <= 1 año	14,77	14,45	14,49	14,02	15,10	14,29	14,99	14,71	14,64	14,79	14,67	14,67	14,95
Préstamo Personal - Microcréditos > 1 año	14,49	14,32	14,27	14,21	15,26	15,12	14,98	15,09	14,62	14,84	14,88	14,68	14,50
Préstamo Personal - vivienda <= 1 año	s/m	s/m	s/m	s/m	s/m	s/m	s/m	s/m	s/m	s/m	s/m	s/m	s/m
Préstamo Personal - vivienda > 1 año	s/m	s/m	s/m	s/m	s/m	s/m	s/m	s/m	s/m	s/m	s/m	s/m	s/m
Préstamo Personal - vivienda AFD <= 1 año	s/m	s/m	s/m	s/m	s/m	s/m	s/m	s/m	s/m	s/m	s/m	s/m	s/m
Préstamo Personal - vivienda AFD > 1 año	s/m	s/m	s/m	s/m	s/m	s/m	s/m	s/m	s/m	s/m	s/m	s/m	s/m
Préstamos Varios <= 1 año	s/m	s/m	s/m	s/m	s/m	s/m	s/m	s/m	s/m	s/m	s/m	s/m	s/m
Préstamos Varios > 1 año	s/m	s/m	s/m	s/m	s/m	s/m	s/m	s/m	s/m	s/m	s/m	s/m	s/m
Préstamos de Desarrollo <= 1 año	s/m	s/m	s/m	s/m	s/m	s/m	s/m	s/m	s/m	s/m	s/m	s/m	s/m
Préstamos de Desarrollo > 1 año	s/m	s/m	s/m	s/m	s/m	s/m	s/m	s/m	s/m	s/m	s/m	s/m	s/m
Préstamo Personal - Otros Depósitos AFD <= 1 año	s/m	s/m	s/m	s/m	s/m	s/m	s/m	s/m	s/m	s/m	s/m	s/m	s/m
Préstamo Personal - Otros Depósitos AFD > 1 año	s/m	s/m	s/m	s/m	s/m	s/m	s/m	s/m	s/m	s/m	s/m	s/m	s/m
Tarjetas de Crédito	s/m	s/m	s/m	s/m	s/m	s/m	s/m	s/m	s/m	s/m	s/m	s/m	s/m
Sobregiros	s/m	s/m	s/m	s/m	s/m	s/m	s/m	s/m	s/m	s/m	s/m	s/m	s/m
Tasas pasivas													
Moneda Nacional													
Depósitos a la Vista	0,65	0,65	0,52	0,60	0,53	0,42	0,52	0,48	0,47	0,50	0,45	0,44	0,34
Depósitos a Plazo <= 90 días	s/m	s/m	s/m	s/m	s/m	s/m	s/m	s/m	s/m	s/m	s/m	s/m	s/m
Depósitos a Plazo <= 180 días	s/m	s/m	4,00	s/m	s/m	4,05	s/m	s/m	5,58	s/m	4,05	s/m	5,87
Depósitos a Plazo <= 365 días	8,03	9,50	7,30	6,93	7,68	s/m	5,50	5,89	s/m	s/m	s/m	s/m	5,32
Depósitos a Plazo > 365 días	10,35	9,17	10,83	10,16	9,91	9,31	9,10	9,37	8,43	9,50	9,84	10,21	8,90
CDA hasta 180 días	5,05	3,87	4,21	3,84	3,40	4,49	4,12	3,82	4,01	3,35	3,70	3,22	2,97
C.D.A. <= 365 días	7,56	8,10	9,25	8,64	8,44	9,58	6,22	7,08	7,02	5,76	6,58	7,19	5,41
CDA > 365 días	10,54	10,14	10,15	10,58	10,80	10,76	9,32	9,75	10,29	9,86	9,78	9,48	9,72
Titulos Valores Emitidos <= 90 días	s/m	s/m	s/m	s/m	s/m	s/m	s/m	s/m	s/m	s/m	s/m	s/m	s/m
Titulos Valores Emitidos <= 180 días	s/m	s/m	s/m	s/m	s/m	s/m	s/m	s/m	s/m	s/m	s/m	s/m	s/m
Titulos Valores Emitidos <= 365 días	s/m	s/m	s/m	s/m	s/m	s/m	s/m	s/m	s/m	s/m	s/m	s/m	s/m
Titulos Valores Emitidos > 365 días	s/m	s/m	14,00	s/m	s/m	s/m	s/m	s/m	s/m	s/m	s/m	s/m	s/m
Otros Depósitos	s/m	s/m	s/m	s/m	s/m	s/m	s/m	s/m	s/m	s/m	s/m	s/m	s/m
Tasas pasivas													
Moneda Extranjera													
Depósitos a la Vista	0,18	0,20	0,13	0,14	0,13	0,15	0,13	0,14	0,20	0,17	0,13	0,27	0,27
Depósitos a Plazo <= 90 días	2,25	2,25	s/m	s/m	s/m	s/m	s/m	s/m	s/m	s/m	s/m	2,65	s/m
Depósitos a Plazo <= 180 días	s/m	3,50	s/m	s/m	s/m	s/m	s/m	s/m	s/m	s/m	s/m	3,41	s/m
Depósitos a Plazo <= 365 días	s/m	4,08	5,50	s/m	s/m	s/m	s/m	s/m	s/m	s/m	s/m	s/m	2,77
Depósitos a Plazo > 365 días	6,00	5,00	0,00	6,66	6,47	5,35	5,00	6,66	7,87	5,00	5,00	s/m	5,00
CDA hasta 180 días	3,75	2,31	1,51	3,81	5,01	2,66	3,78	2,53	3,93	3,41	1,76	1,93	3,47
CDA <= 365 días	4,14	4,67	4,66	4,18	5,05	3,30	3,71	4,36	4,61	4,04	3,46	4,28	4,20
CDA > 365 días	6,00	6,20	7,07	6,39	6,85	6,38	6,36	6,30	5,07	6,60	7,07	5,42	6,68
Titulos Valores Emitidos <= 90 días	s/m	s/m	s/m	s/m	s/m	s/m	s/m	s/m	s/m	s/m	s/m	s/m	s/m
Titulos Valores Emitidos <= 180 días	s/m	s/m	s/m	s/m	s/m	s/m	s/m	s/m	s/m	s/m	s/m	s/m	s/m
Titulos Valores Emitidos <= 365 días	s/m	s/m	s/m	s/m	s/m	s/m	s/m	s/m	s/m	s/m	s/m	s/m	s/m
Titulos Valores Emitidos > 365 días	s/m	s/m	s/m	s/m	s/m	s/m	s/m	s/m	s/m	s/m	s/m	s/m	s/m
Otros Depósitos	s/m	s/m	s/m	s/m	s/m	s/m	s/m	s/m	s/m	s/m	s/m	s/m	s/m

BCP © Derechos Reservados 2015

Cuadro N° 10
Tasas nominales de interés del sistema financiero
Promedio mensuales en porcentajes anuales
Tasas Activas: Operaciones de Préstamos
Setiembre de 2015 - Cifras sujetas a revisión

	ago-14	sep-14	oct-14	nov-14	dic-14	ene-15	feb-15	mar-15	abr-15	may-15	jun-15	jul-15	ago-15	sep-15
BANCOS PRIVADOS														
- Desarrollo	9,70	10,21	9,98	9,46	10,56	10,80	10,97	9,99	10,84	10,15	10,95	10,49	10,44	10,83
- Comercial	13,99	13,26	13,60	13,75	12,98	13,57	12,96	13,41	13,83	13,32	13,61	13,22	12,68	12,09
- Interbancario (Call Money)	s/m	s/m	5,83	5,80	6,36	s/m	s/m	s/m	6,10	s/m	s/m	s/m	s/m	s/m
- Certificado de Call Interfinanciero														
- Desarrollo ME	8,30	7,61	8,25	7,73	8,10	8,94	9,07	8,79	9,18	8,72	9,18	9,34	10,02	9,71
- Comercial ME	7,98	7,84	7,61	7,85	7,45	7,73	7,38	7,93	8,20	7,90	8,41	8,51	8,17	8,19
BANCO NACIONAL DE FOMENTO														
- Desarrollo	9,79 - 11,58	10,04 - 11,61	10,00 - 11,53	10,16 - 11,73	8,30 - 12,11	7,76 - 11,85	10,00 - 11,77	8,37 - 10,21	10,06 - 10,51	10,07 - 10,08	8,92 - 10,42	10,03 - 11,23	10,03 - 10,41	9,94 - 10,74
- Comercial	12,00 - 13,99	13,92 - 14,00	13,00 - 14,00	13,14 - 14,00	12,36 - 14,00	12,00 - 14,00	12,43 - 14,07	14,00 - 14,11	12,86 - 14,00	13,00 - 14,06	12,84 - 13,99	13,02 - 14,00	12,65 - 13,59	13,09 - 14,00
OTRAS INSTITUCIONES														
Sociedades de Ahorro y Préstamo														
Fondo Ganadero	13 - 19	13 - 19	13 - 19	13 - 19	13 - 19	13 - 19	13 - 19	13 - 19	13 - 19	14 - 19	14 - 19	14 - 19	14 - 19	13 - 19
Empresas Financieras	29,31	27,60	25,08	24,73	24,10	26,60	24,89	24,18	24,05	23,55	23,74	24,11	24,02	23,54
Caja de Jubilaciones Bancaria	10 - 14	10 - 14	10 - 14	10 - 14	10 - 14	10 - 14	10 - 14	10 - 14	10 - 14	10 - 14	10 - 14	10 - 14	10 - 14	10 - 14

Fuente: Superintendencia de Bancos, GONA, Fondo Ganadero, Caja de Jub. de Emp. Bancarios y CAH.
n.d.: no disponible

Cuadro N° 11
Tasas nominales de interés del sistema financiero
Promedio mensuales en porcentajes anuales
Tasas Pasivas: Depósitos y Otras Obligaciones
Setiembre de 2015 - Cifras sujetas a revisión

	ago-14	sep-14	oct-14	nov-14	dic-14	ene-15	feb-15	mar-15	abr-15	may-15	jun-15	jul-15	ago-15	sep-15
BANCO CENTRAL DEL PARAGUAY														
Letras de Regulación Monetaria *	6,06	5,98	6,12	6,13	5,99	6,10	6,20	6,22	6,27	6,16	6,05	5,58	6,22	6,29
Call Money Pasivo	s/m	s/m	s/m	s/m	s/m	s/m	s/m	s/m	s/m	s/m	s/m	s/m	s/m	s/m
BANCOS														
DEPOSITOS EN MONEDA NACIONAL														
Depósitos a la Vista	0,81	0,85	0,79	0,76	0,73	0,62	0,72	0,75	0,77	0,73	0,76	0,84	0,79	0,83
Depósitos a Plazo Fijo														
<= 90 días	4,49	4,48	4,50	4,35	3,49	3,30	4,19	3,91	3,79	3,86	3,73	0,73	3,42	3,64
<= 180 días	4,30	3,53	4,50	4,49	4,49	4,50	4,30	3,10	s/m	3,93	3,28	0,00	3,99	3,20
<= 365 días	s/m	3,20	s/m	s/m	3,20	4,50	5,40	4,49	4,50	4,48	4,50	8,00	s/m	3,13
> 365 días	6,47	7,20	6,53	7,33	7,20	10,11	6,72	8,10	8,34	8,85	6,05	7,73	7,50	7,75
Certificados de Dep. de Ahorro														
<= 180 días	4,87	4,89	4,95	4,42	4,58	4,92	4,60	4,12	4,82	4,15	4,81	4,46	3,99	4,98
<= 365 días	6,99	5,85	6,65	7,00	6,03	6,27	6,68	6,66	5,39	5,73	5,46	6,28	5,98	5,93
> 365 días	9,09	8,27	9,00	8,79	9,05	8,88	9,22	9,11	8,60	8,71	8,71	8,51	8,51	8,84
Títulos Valores Emitidos														
<= 90 días	s/m	s/m	s/m	s/m	s/m	s/m	s/m	s/m	s/m	s/m	s/m	s/m	s/m	s/m
<= 180 días	s/m	s/m	s/m	s/m	s/m	s/m	s/m	s/m	s/m	s/m	s/m	s/m	s/m	s/m
<= 365 días	s/m	s/m	s/m	s/m	s/m	s/m	s/m	s/m	s/m	s/m	s/m	s/m	s/m	s/m
> 365 días	s/m	s/m	s/m	s/m	s/m	s/m	s/m	s/m	s/m	s/m	s/m	s/m	s/m	s/m
DEPOSITOS EN MONEDA EXTRANJERA														
- Depósitos a la vista	0,15	0,18	0,17	0,18	0,19	0,19	0,20	0,17	0,17	0,20	0,22	0,21	0,19	0,21
- Depósitos a plazo	3,26	1,07	2,03	2,20	1,34	2,45	3,60	2,92	3,27	1,00	3,30	4,43	4,55	4,55
- CDA	4,70	4,75	4,40	4,64	4,55	5,04	4,72	4,53	4,63	4,70	4,60	4,91	4,39	4,78
EMPRESAS FINANCIERAS														
DEPOSITOS EN MONEDA NACIONAL														
- Depósitos a la Vista	0,54	0,65	0,65	0,52	0,60	0,53	0,42	0,52	0,48	0,47	0,50	0,45	0,44	0,34
- Depósitos a Plazo	10,62	9,95	9,19	10,59	9,93	9,36	8,74	8,71	8,84	7,81	8,59	8,95	9,27	8,41
- Títulos Valores Emitidos	s/m	s/m	s/m	s/m	s/m	s/m	s/m	s/m	s/m	s/m	s/m	s/m	s/m	s/m
- CDA	10,24	10,19	9,94	10,05	10,41	10,26	10,32	8,93	9,36	9,83	9,39	9,39	9,14	9,29
EMPRESAS FINANCIERAS														
DEPOSITOS EN MONEDA EXTRANJERA														
- Depósitos a la Vista	0,16	0,18	0,20	0,13	0,14	0,13	0,15	0,13	0,14	0,20	0,17	0,13	0,27	0,27
- Depósitos a Plazo	6,50	2,90	4,50	5,50	4,81	4,86	4,96	5,00	6,50	7,66	5,00	5,00	3,11	3,85
- Títulos Valores Emitidos	s/m	s/m	s/m	s/m	s/m	s/m	s/m	s/m	s/m	s/m	s/m	s/m	s/m	s/m
- CDA	5,95	5,77	5,77	6,48	5,95	6,36	5,71	5,80	5,72	4,88	6,04	6,44	5,17	6,34

Fuente: Superintendencia de Bancos y DOMA.

* Rendimiento Promedio Ponderado.