



# INDICADORES FINANCIEROS

**ABRIL  
2018**





Publicación editada por:

Estudios Económicos  
Departamento de Estadísticas Macroeconómicas  
BANCO CENTRAL DEL PARAGUAY





## Resumen Ejecutivo

En el mes de abril de 2018, el promedio ponderado de la tasa de interés activa en moneda nacional (MN) del sistema bancario fue 16,51%, mientras que el promedio ponderado de la tasa pasiva en moneda nacional se ubicó en un 4,27%.

Asimismo, el promedio ponderado de la tasa de interés activa en moneda extranjera (ME) del sistema bancario fue 7,31% y el promedio ponderado de la tasa pasiva en moneda extranjera (ME) se situó en un 2,10%.

En las empresas financieras el promedio ponderado de la tasa activa en MN fue 24,73%, mientras que el promedio ponderado de la tasa pasiva fue 6,97%.

Por su parte, el promedio ponderado de la tasa activa para las operaciones con ME de las empresas financieras fue 10,82%, mientras que el promedio ponderado de la tasa pasiva en moneda extranjera (ME) ascendió a un 4,23% en el mes de referencia.

Con respecto a la tasa de política monetaria (TPM) del Banco Central del Paraguay (BCP), en reunión de fecha 22 de mayo de 2018, el Comité Ejecutivo de Operaciones de Mercado Abierto (CEOMA), decidió por unanimidad mantener la tasa de interés de política monetaria en 5,25% anual.

El CEOMA señala que, en el contexto internacional, el panorama económico de los países avanzados sigue siendo robusto. En el ámbito regional, las perspectivas de crecimiento de los países más importantes, aunque permanecen positivas, se han moderado en las últimas semanas.

En lo interno, la inflación se ha mantenido controlada en niveles cercanos a la meta. Además, las medidas de tendencia han continuado con una trayectoria a la baja, debido en parte, a la apreciación del tipo de cambio real, principalmente respecto a los países vecinos. Con relación a la actividad económica, si bien se observó un menor ritmo de expansión puntual en el margen, se prevé un mayor dinamismo conforme revelan los indicadores adelantados.

el Comité considera que la estrategia más prudente es continuar con el perfil actual de la política monetaria. No obstante, seguirá monitoreando la evolución de las variables macroeconómicas internas y externas y utilizará sus instrumentos con flexibilidad, a fin de garantizar la convergencia de la inflación proyectada a la meta de 4% anual en el horizonte relevante de proyección

El Fondo de Reservas Federales (FED), en su última reunión de fecha 2 de mayo de 2018, mantuvo estable las tasas de interés en el rango de 1,50% al 1,75%. Con esta decisión, el perfil de la política monetaria sigue siendo consistente con el objetivo del pleno empleo y con el retorno de la inflación hacia su objetivo de largo plazo del 2%.

El Consejo de Gobierno del Banco Central Europeo (BCE), en su reunión del 26 de abril de 2018, mantuvo las tasas de interés oficiales del BCE. Así, la tasa de política monetaria, la facilidad marginal de crédito y la facilidad de depósito se mantuvieron en 0,00 %, el 0,25 % y el -0,40 %, respectivamente.

En relación con las medidas de política monetaria no convencionales, el Consejo de Gobierno confirma que mantendrán las compras netas de activos, al ritmo actual de 30 mil millones de euros mensuales hasta fines de septiembre de 2018 o hasta una fecha posterior si fuera necesario y, en todo caso, hasta que el Consejo de Gobierno observe un ajuste sostenido de la inflación compatible con su senda de largo plazo.

El Comité de Política Monetaria (Copom) del Banco Central de Brasil, en su última reunión de mayo decidió por unanimidad mantener la tasa Selic en 6,5% anual. El Comité entiende que esta decisión refleja el cambio reciente en el balance de riesgos para la inflación prospectiva y es compatible con la convergencia de la inflación hacia la meta en el horizonte relevante para la conducción de la política monetaria, que incluye al resto de 2018 y 2019.

## Tasa de Interés Bancarias Efectivas

### Tasa de Interés Activa en Moneda Nacional (MN)

En el mes de abril de 2018, el promedio ponderado de la tasa de interés<sup>1</sup> para las operaciones activas en MN de los bancos fue de 16,51%, inferior en 0,99 p.p. a la tasa verificada en igual mes del año anterior.

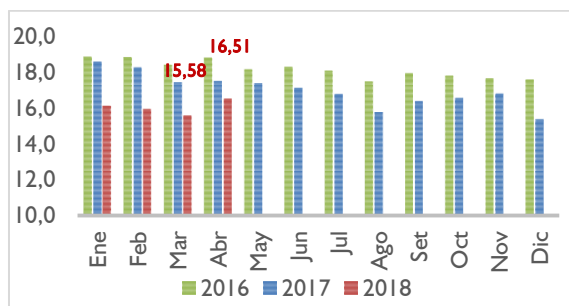
Tabla N° 1 Tasa de Interés Activa en MN

	Comerciales	Desarrollo	Consumo	Vivienda	Sobregiros	Tarjetas de Créditos	Promedio Ponderado
abr.-17	15,07	11,13	30,45	13,37	34,75	16,60	17,50
mar.-18	12,23	10,61	28,68	12,21	31,7	13,29	15,58
abr.-18	14,35	9,71	29,09	12,84	29,95	13,45	16,51
Var. Mensual	2,12	-0,90	0,41	0,63	-1,75	0,16	0,92
Var. Interanual	-0,72	-1,41	-1,36	-0,53	-4,8	-3,15	-0,99

Fuente: Superintendencia de Bancos

En términos sectoriales, hubo disminuciones mensuales en las tasas para Préstamos de Desarrollo (0,90 p.p.), y en los Sobregiros (1,75 p.p.). En contrapartida, hubo aumentos en las tasas de los Préstamos Comerciales (2,12 p.p.), en los Personales de Consumo (0,41 p.p.), en los Préstamos para la Vivienda (0,63 p.p.) y en las Tarjetas de Crédito (0,16 p.p.).

Gráfico N° 1 Tasa de Interés Activa en MN Promedio Ponderado



Fuente: Superintendencia de Bancos

<sup>1</sup> Todas las tasas mencionadas en el presente informe son tasas anuales promedios ponderados, calculados conforme a los reportes mensuales de la Superintendencia de Bancos. Datos sujetos a revisión.

### Tasa de Interés Pasiva en Moneda Nacional

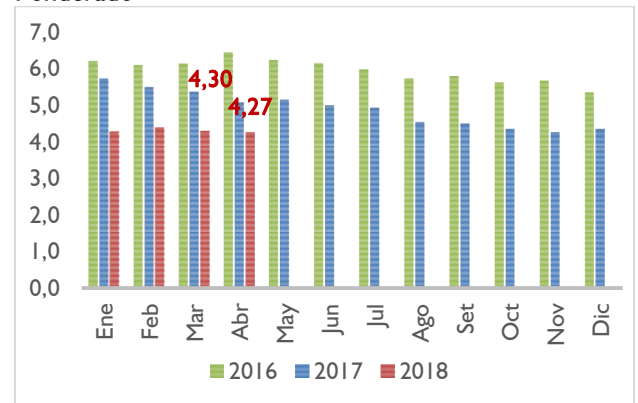
El promedio ponderado de la tasa de interés pasiva en MN, en el mes de abril de 2018, fue 4,27%, inferior a la registrada en el mismo mes del año anterior en 0,81 p.p. Por tipos de depósitos, se registraron aumentos mensuales en los Depósitos a Plazo en 0,28 p.p. En contrapartida, la tasa de los CDA disminuyó en 0,03 p.p., y los Depósitos a la Vista se mantuvieron en el mismo nivel.

Tabla N° 2 Tasa de Interés Pasiva en MN

	Vista	Plazo	CDA	Promedio Ponderado
abr.-17	0,94	7,15	8,40	5,08
mar.-18	0,97	6,01	7,86	4,30
abr.-18	0,97	6,30	7,82	4,27
Var. Mensual	0,00	0,28	-0,03	-0,03
Var. Interanual	0,03	-0,85	-0,57	-0,81

Fuente: Superintendencia de Bancos

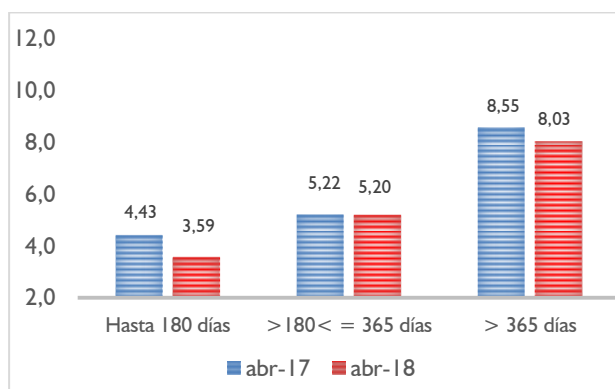
Gráfico N° 2 Tasa de Interés Pasiva en MN Promedio Ponderado



Fuente: Superintendencia de Bancos

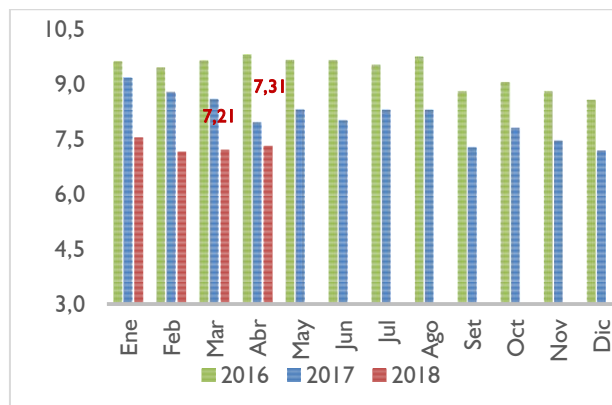
La tasa promedio ponderado de la curva de rendimientos de los CDA, en MN, cerró en 7,82%. Inferior a la registrada en el mismo periodo del año anterior en 0,57 p.p. La curva mostró una menor tasa en todos los plazos.

Gráfico N° 3 Curva de Rendimiento de CDA en MN



Fuente: Superintendencia de Bancos

Gráfico N° 4 Tasa de Interés Activa en ME Promedio Ponderado



Fuente: Superintendencia de Bancos

### Tasa de Interés Activa en Moneda Extranjera

El promedio ponderado de la tasa de interés activa en ME de los bancos fue de 7,31% en abril de 2018, inferior a la tasa registrada en el mismo mes del año anterior en 0,64 p.p.

En términos sectoriales, se observaron aumentos mensuales en las tasas para los Préstamos Comerciales (0,21 p.p.) y para Préstamos de Consumo (3,10 p.p.). En contrapartida, disminuyeron las tasas para los Préstamos de Desarrollo (0,36 p.p.), las tasas de los Préstamos para la Vivienda (1,66 p.p.) y para los Sobregiros (0,72 p.p.).

Tabla N° 3 Tasa de Interés Activa en ME

	Comercial	Desarrollo	Consumo	Vivienda	Sobregiros	Promedio Ponderado
abr.-17	7,40	9,14	10,99	9,44	13,16	7,95
mar.-18	6,96	7,54	7,50	8,84	15,36	7,21
abr.-18	7,18	7,18	10,60	7,18	14,64	7,31
Var. Mensual	0,21	-0,36	3,10	-1,66	-0,72	0,10
Var. Interanual	-0,22	-1,96	-0,39	-2,26	1,48	-0,64

Fuente: Superintendencia de Bancos

En términos interanuales, la tasa activa promedio ponderado en ME de los bancos tuvo una disminución de 0,64 p.p. en el mes de abril de 2018.

### Tasa de Interés Pasiva en Moneda Extranjera

La tasa de interés pasiva en ME se ubicó en el mes de abril de 2018 en 2,10%, inferior a la tasa registrada en el mismo mes del año anterior en 0,19 p.p. Así también, se verificaron variaciones negativas mensuales en los Depósitos a la Vista (0,01 p.p.), en los Depósitos a Plazos (0,03 p.p.) y en los CDA (0,06 p.p.).

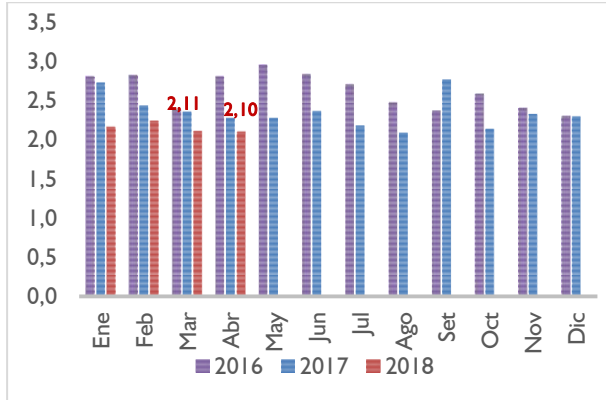
Tabla N° 4 Tasa de Interés Pasiva en ME

	Vista	Plazo	CDA	Promedio Ponderado
abr-17	0,17	3,24	4,07	2,28
mar-18	0,16	2,07	4,08	2,11
abr-18	0,15	2,03	4,02	2,10
Var. Mensual	-0,01	-0,03	-0,06	-0,01
Var. Interanual	-0,02	-1,20	-0,05	-0,19

Fuente: Superintendencia de Bancos

Interanualmente, la tasa de interés pasiva promedio ponderado en ME tuvo una disminución de 0,19 p.p. en el mes de referencia.

**Gráfico N° 5 Tasa de Interés Pasiva en ME Promedio Ponderado**



Fuente: Superintendencia de Bancos

La tasa promedio ponderado de la curva de rendimiento de CDA en moneda extranjera fue 4,02%, inferior en 0,05 p.p. a la registrada en igual periodo del año anterior. La curva mostró tasas inferiores en el plazo que corresponde a 180 días y 365 días (0,61 p.p.) y a los mayores a 365 días (0,02 p.p.). En contrapartida, aumentaron las tasas hasta 180 días (0,5 p.p.).

**Gráfico N° 6 Curva de Rendimiento de CDA en ME**

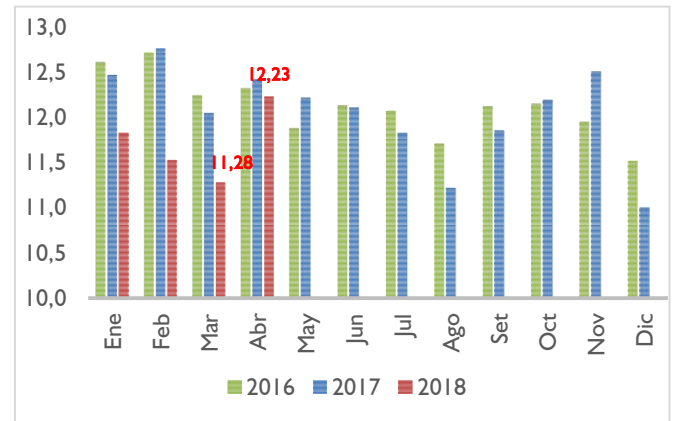


Fuente: Superintendencia de Bancos

### Margen de Intermediación

El margen de intermediación financiera de los bancos, medido como la diferencia entre las tasas activas y pasivas en MN, cerró en 12,23% en abril de 2018. Este margen fue inferior al registrado en abril de 2017, en 0,19 p.p.

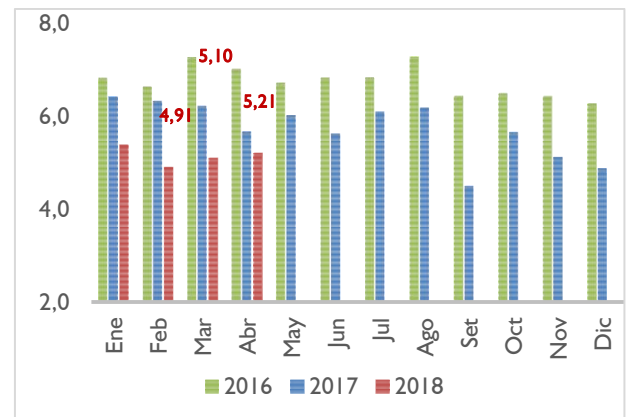
**Gráfico N° 7 Margen de Intermediación en MN**



Fuente: Superintendencia de Bancos

Por otro lado, el margen de intermediación en ME fue de 5,21% en el mes de abril de 2018. Esta tasa es inferior respecto al mismo periodo del año anterior en 0,45 p.p.

**Gráfico N° 8 Margen de Intermediación en ME**



Fuente: Superintendencia de Bancos

## Tasa de Interés Efectiva de las Empresas Financieras

### Tasa de Interés Activa en Moneda Nacional

La tasa de interés activa en MN de las empresas financieras cerró en el mes de abril de 2018 en 24,73%. Este indicador registró una disminución de 0,93 p.p. con respecto al mes precedente y de 3,87 p.p. con respecto a abril de 2017.

En términos sectoriales, con respecto al mes anterior, disminuyeron las tasas para Préstamos

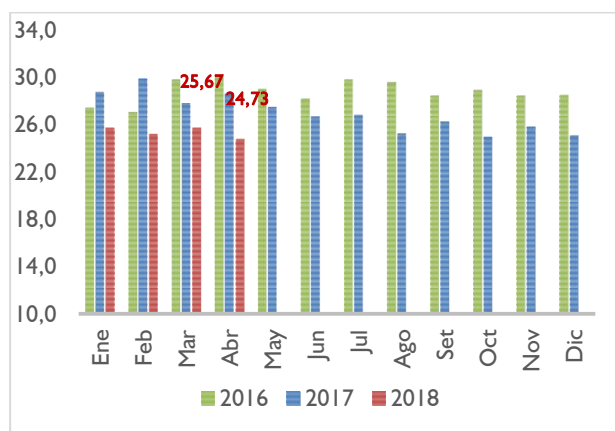
Comerciales (0,60 p.p.), y las tasas para Préstamos de Consumo (0,12 p.p.). En cambio, aumentaron las tasas para Préstamos de Desarrollo (0,82 p.p.), para Préstamos para la Vivienda (0,19 p.p.), y las tasas de las Tarjetas de Crédito (0,18 p.p.).

Tabla N° 5 Tasa de Interés Activa en MN

	Comerciales	Desarrollo	Consumo	Vivienda	Tarjetas de Créditos	Promedio Ponderado
abr.-17	18,73	17,59	34,04	8,08	29,34	16,72
mar.-18	18,17	17,93	31,17	11,10	26,18	13,28
abr.-18	17,57	18,75	30,05	11,29	25,18	13,46
Var. Mensual	-0,60	0,82	-1,12	0,19	-1,00	0,18
Var. Interanual	-1,16	1,16	-3,99	3,20	-4,15	-3,26

Fuente: Superintendencia de Bancos

Gráfico N° 9 Tasa de Interés Activa en MN Promedio Ponderado



Fuente: Superintendencia de Bancos

### Tasa de Interés Pasiva en Moneda Nacional

La tasa de interés para las captaciones en MN de las empresas financieras fue de 6,97%, valor inferior al registrado en el mes anterior en 0,68 p.p. Así, disminuyeron en forma mensual los Depósitos a Plazo en 1,62 p.p., y los CDA en 0,74 p.p. Los Depósitos a la Vista se mantuvieron estables.

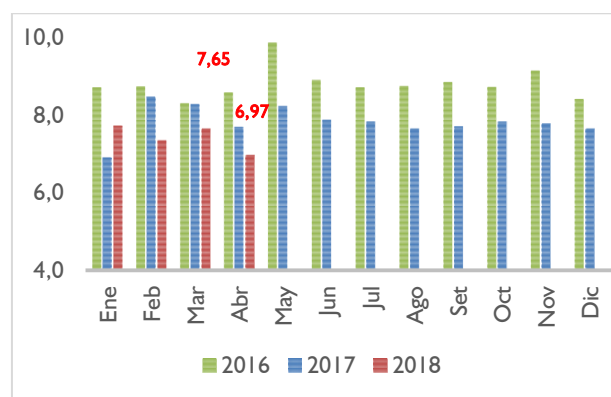
Tabla N° 6 Tasa de Interés Pasiva MN

	Vista	Plazo	CDA	Promedio Ponderado
abr.-17	0,29	10,38	9,50	7,69
mar.-18	0,46	10,19	9,23	7,65
abr.-18	0,46	8,57	8,49	6,97
Var. Mensual	0,00	-1,62	-0,74	-0,68
Var. Interanual	0,17	-1,80	-1,01	-0,72

Fuente: Superintendencia de Bancos

En términos interanuales, la tasa de interés pasiva promedio ponderado, en MN, tuvo una variación negativa de 0,72 p.p.

Gráfico N° 10 Tasa de Interés Pasiva en MN Promedio Ponderado



Fuente: Superintendencia de Bancos

### Tasa de Interés Activa en Moneda Extranjera

La tasa de interés activa para las operaciones en ME de las empresas financieras fue de 10,82%, inferior al mismo mes del año anterior en 1,25 p.p. Por sectores disminuyeron mensualmente, la tasa para Préstamos de Consumo en 1,98 p.p., así como la tasa de los Préstamos Comerciales en 0,15 p.p.

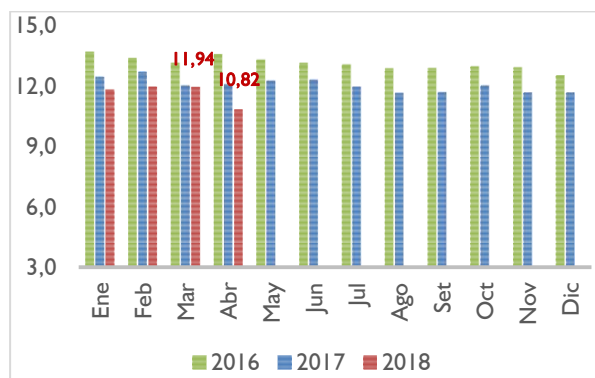


Tabla N° 7 Tasa de Interés Activa en ME

	Comerciales	Consumo	Personal vivienda	Promedio Ponderado
abr.-17	12,15	12,01	s/m	12,07
mar.-18	10,97	12,80	s/m	11,94
abr.-18	10,83	10,82	s/m	10,82
Var. Mensual	-0,15	-1,98	s/m	-1,12
Var. Interanual	-1,32	-1,19	s/m	-1,25

Fuente: Superintendencia de Bancos

Gráfico N° 11 Tasa de Interés Activa en ME Promedio Ponderado



Fuente: Superintendencia de Bancos

### Tasa de Interés Pasiva en Moneda Extranjera

La tasa de interés pasiva en ME de las empresas financieras se ubicó en 4,23% en abril de 2018, esta tasa es inferior en 0,10 p.p. al registrado en el mes anterior.

La tasa para los Depósitos a la Vista disminuyó en 0,15 p.p., en tanto, la tasa para los CDA en 0,03 p.p., en el mes analizado.

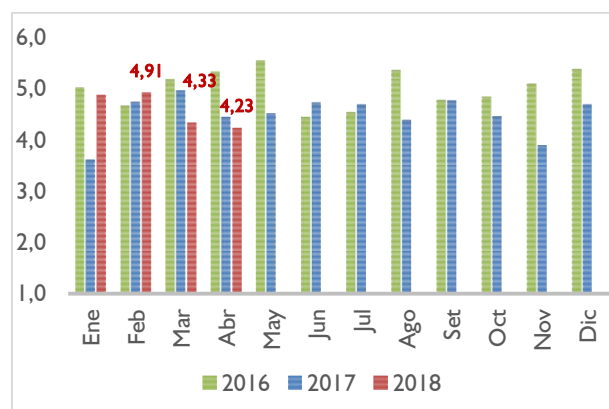
Tabla N° 8 Tasa de Interés Pasiva en ME

	Vista	Depósitos a Plazo	CDA	Promedio Ponderado
mar-17	0,33	s/m	5,16	4,45
feb-18	0,46	0,50	5,07	4,33
mar-18	0,31	s/m	5,04	4,23
Var. Mensual	-0,15	s/m	-0,03	-0,10
Var. Interanual	-0,02	s/m	-0,12	-0,22

Fuente: Superintendencia de Bancos

En el mes de abril de 2018 la tasa pasiva en ME de las empresas financieras fue inferior en 0,22 p.p. a la tasa que se había observado en el mismo periodo de 2017.

Gráfico N° 12 Tasa de Interés Pasiva en ME Promedio Ponderado



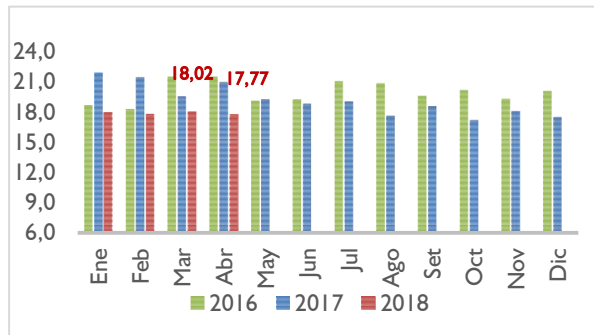
Fuente: Superintendencia de Bancos

### Margen de Intermediación

El margen de intermediación de las empresas financieras, medido como la diferencia entre las tasas activas y pasivas en MN, fue de 17,77% en abril de 2018. El margen es inferior en 0,25 p.p. al mes precedente e inferior en 3,15 p.p. al mismo periodo del año anterior.



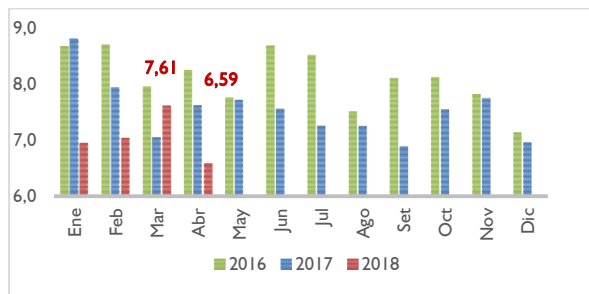
**Gráfico N° 13 Margen de Intermediación en MN**



Fuente: Superintendencia de Bancos

Por otro lado, el margen de intermediación en ME fue de 6,59% en el mes de abril de 2018, inferior en 1,02 p.p. con respecto al observado en el mes anterior y 1,03 p.p. respecto al mismo periodo del año anterior.

**Gráfico N° 14 Margen de Intermediación en ME**



Fuente: Superintendencia de Bancos

## Tasas de Interés de Política Monetaria

En reunión de fecha 22 de mayo de 2018, el Comité Ejecutivo de Operaciones de Mercado Abierto (CEOMA), decidió por unanimidad mantener la tasa de interés de política monetaria en 5,25% anual.

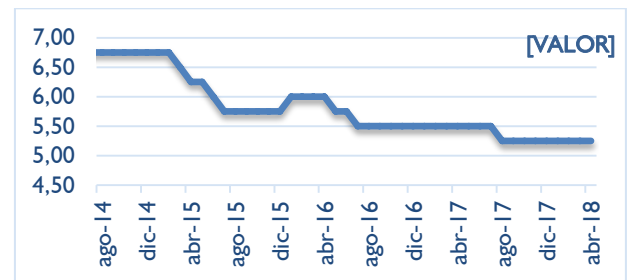
El CEOMA señala que, en el contexto internacional, el panorama económico de los países avanzados sigue siendo robusto. En el ámbito regional, las perspectivas de crecimiento de los países más importantes, aunque permanecen positivas, se han moderado en las últimas semanas.

En lo interno, la inflación se ha mantenido controlada en niveles cercanos a la meta. Además, las medidas de tendencia han continuado con una

trayectoria a la baja, debido en parte, a la apreciación del tipo de cambio real, principalmente respecto a los países vecinos. Con relación a la actividad económica, si bien se observó un menor ritmo de expansión puntual en el margen, se prevé un mayor dinamismo conforme revelan los indicadores adelantados.

El Comité considera que la estrategia más prudente es continuar con el perfil actual de la política monetaria. No obstante, seguirá monitoreando la evolución de las variables macroeconómicas internas y externas y utilizará sus instrumentos con flexibilidad, a fin de garantizar la convergencia de la inflación proyectada a la meta de 4% anual en el horizonte relevante de proyección.

**Gráfico N° 15 Tasa de Política Monetaria (TPM)**

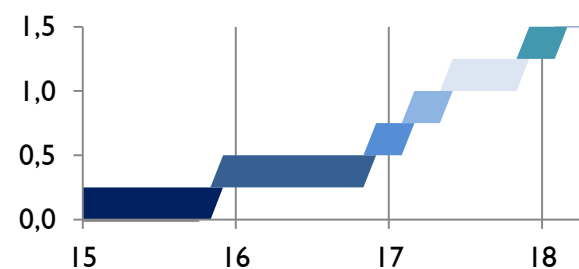


Fuente: Gerencia de Mercados

## Reserva Federal

El Fondo de Reservas Federales (FED), en su última reunión de fecha 2 de mayo de 2018, mantuvo estable las tasas de interés en el rango de 1,50% al 1,75%. Con esta decisión, el perfil de la política monetaria sigue siendo consistente con el objetivo del pleno empleo y con el retorno de la inflación hacia su objetivo de largo plazo del 2%.

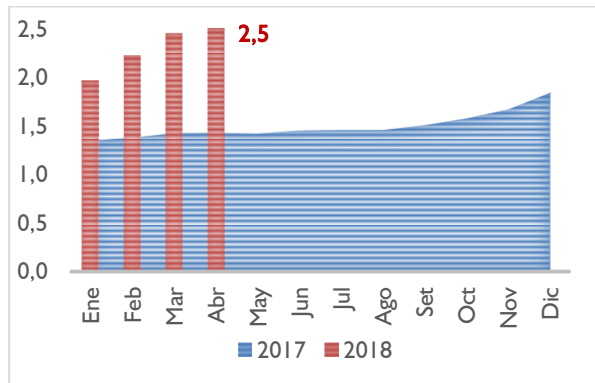
**Gráfico N° 16 Tasa Referencial FED (EEUU)**



Fuente: Reserva Federal



Gráfico N° 20 LIBOR (Seis meses)



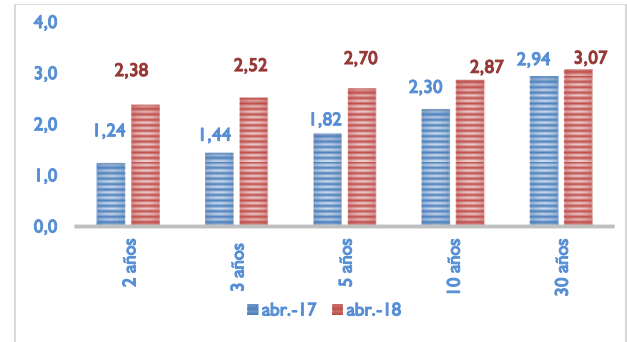
Fuente: Reuters

### Bonos del Tesoro de Estados Unidos

La curva de rendimiento de los bonos del Tesoro de los Estados Unidos, para todos los plazos, se ubicó en el mes de abril de 2018 por encima de la curva observada en el mismo periodo de 2017.

Así, el promedio simple de las tasas de los distintos plazos fue 2,71%, superior a la observada en igual período del año anterior que fue del 1,95%.

Gráfico N° 21 Rendimiento de Bonos del Tesoro de los Estados Unidos.



Fuente: Treasury.gov



## Operaciones Bursátiles - Instrumentos Financieros Negociados

Las transacciones realizadas en el mes de abril de 2018 en la Bolsa de Valores y Productos de Asunción S.A. alcanzaron ₡ 403.896 millones y el acumulado a abril fue de ₡ 1.332.073 millones, cifras superiores al del mes precedente y al acumulado del mismo periodo del año anterior en 1,0% y 179,51%, respectivamente. De las transacciones registradas al mes de abril en la Bolsa, el 91,2% corresponde a operaciones de Renta Fija, el 4,8% a Renta Variable, el 3,9% a Operaciones de Reporto, y el 0,19% a Derivados (futuros de divisas), operación concretada a partir del mes de diciembre de 2017.

### Instrumentos Financieros

INSTRUMENTOS DE CAPITAL Y DE DEUDA	2018		Acumulado		Mar-18/Abr-18	Interanual Acumulado
	Marzo	Abril	2017	2018	%	%
<b>Renta Variable</b>	<b>11.847</b>	<b>1.518</b>	<b>54.930</b>	<b>63.488</b>	<b>-87,19%</b>	<b>15,58%</b>
Acciones	11.847	1.518	54.930	63.488	-87,19%	15,58%
<b>Renta Fija</b>	<b>386.858</b>	<b>400.073</b>	<b>372.376</b>	<b>1.214.746</b>	<b>3,42%</b>	<b>226,21%</b>
Bonos en Gs	273.041	262.336	139.106	824.594	-3,92%	492,78%
Bonos USD	106.985	134.735	217.006	353.367	25,94%	62,84%
Títulos de Crédito en Gs	4.291	1495	9.068	6.025	-65,15%	-33,56%
Títulos de Crédito en USD	880	1508	7.196	3.203	71,38%	-55,49%
Cuotas de Participación	1.661	0	0	27.556	0%	0%
<b>Reporto</b>	<b>1.151</b>	<b>17</b>	<b>49.262</b>	<b>51.328</b>	<b>-98,52%</b>	<b>4,19%</b>
Reporto en Gs	48	17	48.145	50.225	-64,88%	4,32%
Reporto en USD	1.102	0	1.117	1.102	0%	0%
<b>Derivados (Futuros de divisas)</b>	<b>56</b>	<b>2288</b>	<b>0</b>	<b>2511</b>	<b>3985,59%</b>	<b>0%</b>
<b>Total operado</b>	<b>399.912</b>	<b>403.896</b>	<b>476.568</b>	<b>1.332.073</b>	<b>1,00%</b>	<b>179,51%</b>

	Acumulado Abril 2017	Participación %	Acumulado Abril 2018	Participación %
<b>Primario</b>	114.095	23,67%	865.842	65,00%
<b>Secundario</b>	367.992	76,33%	466.231	35,00%
<b>Total operado</b>	482.087		1.332.073	

Fuente: Bolsa de Valores y Productos de Asunción SA.

Las operaciones primarias a abril de 2018 alcanzaron 865.842 millones de guaraníes y las operaciones secundarias<sup>2</sup> alcanzaron 466.231 millones de guaraníes, representando del total operado el 65 % y el 35 %, respectivamente.

<sup>2</sup> Los títulos valores, tanto de renta fija o variable (acciones, bonos, etc.) son emitidos por las empresas en el mercado primario. El mercado primario de valores se caracteriza por la emisión de instrumentos nuevos al mercado financiero, donde los mismos son vendidos y colocados por la empresa emisora. El mercado secundario títulos. Esta operación es muy importante, puesto que la liquidez, junto con el riesgo y el rendimiento, son los elementos básicos para decidir sobre una inversión.

**Cuadro N° 1**  
**Tasas de interés bancarias**  
**En porcentajes anuales - Ponderación sobre saldos**  
**Abril 2018 - Cifras sujetas a revisión**

Tasas activas Moneda Nacional	Nominales			Efectivas Promedio	Monto I/ Millones de Gs.
	Mínima	Máxima	Promedio		
<b>Préstamos</b>					
Comerciales	3,48	35,93	13,38	14,35	19.830.429
De Desarrollo	6,26	23,00	9,61	9,71	4.614.743
Personales de Consumo	5,29	35,40	25,63	29,09	6.421.030
Personales para la Vivienda	6,66	22,20	12,12	12,84	1.908.381
Otros	s/m	s/m	s/m	s/m	s/m
<b>PROMEDIO PONDERADO</b>	<b>4,41</b>	<b>33,20</b>	<b>15,18</b>	<b>16,50</b>	<b>32.774.583</b>
Sobregiros	8,48	33,50	26,17	29,95	602.959
Tarjetas de Crédito	12,00	12,89	12,69	13,45	2.548.792
<b>PROMEDIO PONDERADO GLOBAL</b>	<b>5,02</b>	<b>31,77</b>	<b>15,18</b>	<b>16,51</b>	<b>35.926.334</b>

Tasas activas Moneda Extranjera	Nominales			Efectivas Promedio	Monto Millones de Gs.
	Mínima	Máxima	Promedio		
<b>Préstamos</b>					
Comerciales	2,40	16,51	7,01	7,18	22.535.069
De Desarrollo	2,65	14,07	7,14	7,18	7.828.110
Personales de Consumo	5,66	16,32	10,19	10,60	484.097
Personales para la Vivienda	4,36	13,19	6,94	7,18	311.906
Otros	s/m	s/m	s/m	s/m	s/m
<b>PROMEDIO PONDERADO</b>	<b>2,54</b>	<b>15,86</b>	<b>7,09</b>	<b>7,23</b>	<b>31.159.182</b>
Sobregiros M/E	6,14	15,40	13,71	14,64	354.043
<b>PROMEDIO PONDERADO GLOBAL</b>	<b>2,58</b>	<b>15,86</b>	<b>7,17</b>	<b>7,31</b>	<b>31.513.225</b>

Tasas pasivas Moneda Nacional	Nominales			Efectivas Promedio	Monto Millones de Gs.
	Mínima	Máxima	Promedio		
<b>Depósitos a la Vista</b>	<b>0,01</b>	<b>5,48</b>	<b>0,96</b>	<b>0,97</b>	<b>16.905.182</b>
<b>Depósitos a Plazo</b>	<b>2,10</b>	<b>10,14</b>	<b>6,23</b>	<b>6,30</b>	<b>406.151</b>
<= 90 días	3,00	3,60	3,31	3,31	50.000
<= 180 días	1,00	4,00	3,57	3,58	686,71
<= 365 días	1,50	8,00	3,90	3,93	18.966
> 365 días	2,00	11,25	6,80	6,88	336.499
<b>Títulos Valores Emitidos</b>	<b>0,00</b>	<b>0,00</b>	<b>0,00</b>	<b>0,00</b>	<b>50.010</b>
<= 90 días	s/m	s/m	s/m	s/m	s/m
<= 180 días	s/m	s/m	s/m	s/m	s/m
<= 365 días	s/m	s/m	s/m	s/m	10
> 365 días	s/m	s/m	s/m	s/m	50.000
<b>Certificados de Depósitos de Ahorro</b>	<b>3,33</b>	<b>11,28</b>	<b>7,64</b>	<b>7,82</b>	<b>15.471.467</b>
CDA hasta 180 días	0,75	5,50	3,54	3,59	255.495
C.D.A. <= 365 días	0,75	9,00	5,15	5,20	724.448
CDA > 365 días	3,50	11,50	7,84	8,03	14.491.524
<b>Otros Depósitos</b>	<b>s/m</b>	<b>s/m</b>	<b>s/m</b>	<b>s/m</b>	<b>178.464</b>
<b>PROMEDIO PONDERADO</b>	<b>1,60</b>	<b>8,28</b>	<b>4,18</b>	<b>4,27</b>	<b>33.011.274</b>

Tasas pasivas Moneda Extranjera	Nominales			Efectivas	Monto Millones de Gs.
	Mínima	Máxima	Promedio		
<b>Depósitos a la Vista</b>	<b>0,01</b>	<b>3,00</b>	<b>0,15</b>	<b>0,15</b>	<b>13.580.191</b>
<b>Depósitos a Plazo</b>	<b>0,73</b>	<b>2,41</b>	<b>2,03</b>	<b>2,03</b>	<b>149.220</b>
<= 90 días	0,75	0,75	0,75	0,75	60.799
<= 180 días	0,50	1,10	1,09	1,09	10.891
<= 365 días	0,50	0,50	0,50	0,50	2.433
> 365 días	0,75	4,00	3,26	3,26	75.098
<b>Títulos Valores Emitidos</b>	<b>s/m</b>	<b>s/m</b>	<b>s/m</b>	<b>s/m</b>	<b>305.384</b>
<= 90 días	s/m	s/m	s/m	s/m	s/m
<= 180 días	s/m	s/m	s/m	s/m	s/m
<= 365 días	s/m	s/m	s/m	s/m	s/m
> 365 días	s/m	s/m	s/m	s/m	305.384
<b>Certificados de Depósitos de Ahorro</b>	<b>0,61</b>	<b>7,02</b>	<b>3,97</b>	<b>4,02</b>	<b>13.811.077</b>
CDA hasta 180 días	0,20	2,20	1,10	1,11	612.818
CDA <= 365 días	0,50	3,75	2,03	2,03	918.428
CDA > 365 días	0,64	7,50	4,26	4,31	12.279.831
<b>Otros Depósitos</b>	<b>s/m</b>	<b>s/m</b>	<b>s/m</b>	<b>s/m</b>	<b>123.844</b>
<b>PROMEDIO PONDERADO</b>	<b>0,32</b>	<b>5,01</b>	<b>2,08</b>	<b>2,10</b>	<b>27.969.715</b>

Fuente : Datos proveídos por la Superintendencia de Bancos.

## Cuadro N° 2

## Tasas de interés efectivas bancarias

## Promedio mensuales en porcentajes anuales - Ponderación sobre saldos

## Abril 2018 - Cifras sujetas a revisión

Tasas Activas Moneda Nacional													
	abr-17	may-17	jun-17	jul-17	ago-17	sep-17	oct-17	nov-17	dic-17	ene-18	feb-18	mar-18	abr-18
- Préstamos Comerciales	15,07	14,96	14,32	13,59	12,32	13,49	14,11	14,31	12,53	13,10	12,54	12,23	14,35
- Préstamos de Desarrollo	11,13	11,06	11,09	11,02	10,27	9,94	10,58	10,15	9,94	9,56	10,20	10,61	9,71
- Personales de Consumo	30,45	30,38	30,36	30,55	30,14	29,94	29,40	28,92	27,47	29,21	29,60	28,68	29,09
- Personales para la Vivienda	13,37	12,49	12,91	13,43	11,79	12,79	11,62	12,46	12,27	12,31	12,50	12,21	12,84
- Otros <sup>1/</sup>	s/m	s/m	s/m	s/m	s/m	s/m	s/m	s/m	s/m	s/m	s/m	s/m	s/m
<b>PROMEDIO PONDERADO</b>	<b>17,29</b>	<b>17,16</b>	<b>16,98</b>	<b>16,59</b>	<b>15,50</b>	<b>16,17</b>	<b>16,44</b>	<b>16,66</b>	<b>15,27</b>	<b>16,10</b>	<b>15,83</b>	<b>15,47</b>	<b>16,50</b>
- Sobregiros	34,75	34,56	34,75	34,38	33,91	34,56	34,34	36,21	32,14	31,36	30,91	31,70	29,95
- Tarjetas de Crédito	16,60	16,28	15,47	15,61	15,24	14,91	13,96	13,79	13,45	13,26	13,38	13,29	13,45
<b>PROMEDIO PONDERADO 2/</b>	<b>17,50</b>	<b>17,37</b>	<b>17,11</b>	<b>16,76</b>	<b>15,76</b>	<b>16,36</b>	<b>16,54</b>	<b>16,79</b>	<b>15,36</b>	<b>16,11</b>	<b>15,93</b>	<b>15,58</b>	<b>16,51</b>

Tasas Pasivas Moneda Nacional													
	abr-17	may-17	jun-17	jul-17	ago-17	sep-17	oct-17	nov-17	dic-17	ene-18	feb-18	mar-18	abr-18
- Depósitos a la Vista	0,94	1,03	0,97	0,93	0,98	0,93	0,93	0,90	1,04	0,90	1,02	0,97	0,97
- Depósitos a Plazo	7,15	6,52	6,45	6,57	6,41	6,40	5,61	6,94	6,72	7,36	6,14	6,01	6,30
- Títulos Valores Emitidos	s/m	s/m	s/m	s/m	s/m	s/m	s/m	s/m	s/m	s/m	s/m	s/m	s/m
- C D A	8,40	8,57	8,24	8,11	7,62	7,54	7,41	7,58	7,81	7,75	7,94	7,86	7,82
- Otros	s/m	s/m	s/m	s/m	s/m	s/m	s/m	s/m	s/m	s/m	s/m	s/m	s/m
<b>PROMEDIO PONDERADO</b>	<b>5,08</b>	<b>5,15</b>	<b>5,00</b>	<b>4,93</b>	<b>4,54</b>	<b>4,50</b>	<b>4,35</b>	<b>4,27</b>	<b>4,35</b>	<b>4,28</b>	<b>4,40</b>	<b>4,30</b>	<b>4,27</b>
Spread de Tasas Bancarias MN	12,42	12,22	12,11	11,83	11,22	11,86	12,20	12,51	11,01	11,83	11,53	11,28	12,23
Spread de Tasas MN sin TC y sobregiros	12,21	12,01	11,98	11,65	10,96	11,67	12,09	12,39	10,91	11,82	11,43	11,17	12,23

Tasas Activas Moneda Extranjera													
	abr-17	may-17	jun-17	jul-17	ago-17	sep-17	oct-17	nov-17	dic-17	ene-18	feb-18	mar-18	abr-18
- Préstamos Comerciales	7,40	8,30	7,86	8,19	8,45	6,83	7,51	7,26	7,10	6,98	7,13	6,96	7,18
- Préstamos de Desarrollo	9,14	7,72	7,99	8,36	7,57	8,11	8,21	7,36	7,08	8,46	6,72	7,54	7,18
- Personales de Consumo	10,99	11,70	10,80	8,65	7,61	9,29	9,69	9,76	8,10	10,16	9,42	7,50	10,60
- Personales para la Vivienda	9,44	9,81	9,02	9,09	9,89	8,82	8,88	8,86	8,86	9,90	7,88	8,84	7,18
- Otros <sup>1/</sup>	s/m	s/m	s/m	s/m	s/m	s/m	s/m	s/m	s/m	s/m	s/m	s/m	s/m
<b>PROMEDIO PONDERADO</b>	<b>7,91</b>	<b>8,23</b>	<b>7,96</b>	<b>8,25</b>	<b>8,24</b>	<b>7,20</b>	<b>7,73</b>	<b>7,38</b>	<b>7,15</b>	<b>7,50</b>	<b>7,12</b>	<b>7,14</b>	<b>7,23</b>
- Sobregiros	13,16	14,90	12,88	12,48	12,46	13,59	13,38	13,98	11,15	12,22	12,05	15,36	14,64
<b>PROMEDIO PONDERADO GLOBAL</b>	<b>7,95</b>	<b>8,30</b>	<b>8,00</b>	<b>8,29</b>	<b>8,29</b>	<b>7,27</b>	<b>7,80</b>	<b>7,45</b>	<b>7,18</b>	<b>7,54</b>	<b>7,16</b>	<b>7,21</b>	<b>7,31</b>

Tasas Pasivas Moneda Extranjera													
	abr-17	may-17	jun-17	jul-17	ago-17	sep-17	oct-17	nov-17	dic-17	ene-18	feb-18	mar-18	abr-18
- Depósitos a la Vista	0,17	0,17	0,15	0,15	0,15	0,16	0,16	0,15	0,30	0,14	0,15	0,16	0,15
- Depósitos a Plazo	3,24	3,61	3,53	3,98	3,40	3,37	3,72	1,78	2,91	0,98	2,41	2,07	2,03
- Títulos Valores Emitidos	s/m	s/m	s/m	s/m	s/m	s/m	s/m	s/m	s/m	s/m	s/m	s/m	s/m
- C D A	4,07	4,12	4,23	3,92	3,81	5,09	3,81	4,15	4,04	3,95	4,17	4,08	4,02
<b>PROMEDIO PONDERADO</b>	<b>2,28</b>	<b>2,28</b>	<b>2,37</b>	<b>2,18</b>	<b>2,09</b>	<b>2,77</b>	<b>2,14</b>	<b>2,33</b>	<b>2,30</b>	<b>2,16</b>	<b>2,24</b>	<b>2,11</b>	<b>2,10</b>
Spread de Tasas Bancarias ME	5,67	6,02	5,63	6,10	6,20	4,50	5,66	5,12	4,88	5,38	4,91	5,10	5,21

Tasas Internacionales													
	abr-17	may-17	jun-17	jul-17	ago-17	sep-17	oct-17	nov-17	dic-17	ene-18	feb-18	mar-18	abr-18
- LIBOR (a 6 meses en dólares)	1,43	1,42	1,45	1,46	1,45	1,51	1,58	1,67	1,84	1,97	2,22	2,45	2,51
- Prime (a 6 meses en dólares)	4,00	4,00	4,25	4,25	4,25	4,25	4,25	4,25	4,50	4,50	4,50	4,75	4,75
- Selic	11,25	11,25	10,25	9,25	9,25	8,25	7,50	7,50	7,00	7,00	6,75	6,50	6,50
- Fed	1,00	1,00	1,25	1,25	1,25	1,25	1,25	1,25	1,50	1,50	1,25 - 1,5	1,50 - 1,75	1,50 - 1,75

Fuente: Datos proveídos por la Superintendencia de Bancos.

<sup>1/</sup> Préstamos al Personal, Préstamos Varios y Adelantos por Cuenta de Importadores



Cuadro N° 3  
Salos comercializados - Millones de Gs  
Abril 2018 - Cifras sujetas a revisión

	abr-17	may-17	jun-17	jul-17	ago-17	sep-17	oct-17	nov-17	dic-17	ene-18	feb-18	mar-18	abr-18
<b>ACTIVAS M/N</b>													
<b>Préstamos</b>													
Comerciales	18.847.292	18.782.212	18.521.967	18.640.403	18.855.530	19.116.474	19.357.335	19.162.973	19.517.740	18.682.947	18.784.953	19.268.536	19.830.429
De Desarrollo	3.702.055	3.701.025	3.736.716	3.711.848	3.954.539	4.087.420	4.181.298	4.258.648	4.341.211	4.346.319	4.423.063	4.489.006	4.614.743
Personales de Consumo	5.460.167	5.485.586	5.897.634	5.912.688	5.982.334	6.030.099	6.063.262	6.574.674	6.727.429	6.986.464	6.759.188	6.841.465	6.421.030
Personales para la Vivienda	1.826.918	1.838.532	1.886.180	1.888.351	1.815.818	1.896.254	1.866.851	1.883.775	1.895.688	1.888.862	1.892.404	1.896.116	1.908.381
Otros	s/m	s/m	s/m	s/m	s/m	s/m	s/m	s/m	s/m	s/m	s/m	s/m	s/m
<b>SALDOS</b>	<b>29.836.432</b>	<b>29.807.356</b>	<b>30.042.498</b>	<b>30.153.290</b>	<b>30.608.221</b>	<b>31.130.246</b>	<b>31.468.746</b>	<b>31.880.069</b>	<b>32.482.067</b>	<b>31.904.592</b>	<b>31.859.607</b>	<b>32.495.123</b>	<b>32.774.583</b>
Sobregiros	488.308	518.449	452.232	453.323	500.852	513.444	540.986	598.635	471.324	505.915	641.180	564.642	602.959
Tarjetas de Crédito	2.420.417	2.429.683	2.424.660	2.428.662	2.434.922	2.432.125	2.464.898	2.516.167	2.491.606	2.550.100	2.556.828	2.370.401	2.548.792
<b>SALDOS TOTALES</b>	<b>32.745.158</b>	<b>32.755.487</b>	<b>32.919.390</b>	<b>33.035.275</b>	<b>33.543.995</b>	<b>34.075.815</b>	<b>34.474.630</b>	<b>34.994.871</b>	<b>35.444.998</b>	<b>34.960.607</b>	<b>35.057.615</b>	<b>35.430.167</b>	<b>35.926.334</b>
<b>ACTIVAS M/E</b>													
Comerciales	21.528.071	21.158.986	21.347.956	21.226.519	21.661.181	22.092.171	22.078.865	22.224.876	22.041.903	22.094.041	22.308.783	22.173.901	22.535.069
De Desarrollo	7.149.032	7.205.313	7.281.817	7.224.102	7.257.659	7.287.850	7.212.961	7.467.464	7.719.344	7.711.609	7.663.456	7.864.751	7.828.110
Personales de Consumo	523.936	507.437	519.430	511.262	523.576	497.221	525.401	1.004.148	1.090.129	1.240.993	1.061.384	1.079.894	484.097
Personales para la Vivienda	305.057	291.188	297.480	299.945	377.108	305.376	306.064	308.398	310.359	313.262	311.271	313.115	311.906
Otros	s/m	s/m	s/m	s/m	s/m	s/m	s/m	s/m	s/m	s/m	s/m	s/m	0
<b>SALDOS</b>	<b>29.506.096</b>	<b>29.162.923</b>	<b>29.446.683</b>	<b>29.261.828</b>	<b>29.819.524</b>	<b>30.182.618</b>	<b>30.123.291</b>	<b>31.004.886</b>	<b>31.161.735</b>	<b>31.359.904</b>	<b>31.344.895</b>	<b>31.433.661</b>	<b>31.159.182</b>
Sobregiros M/E	255.292	308.310	261.985	269.647	331.685	355.355	399.508	325.149	233.332	286.078	256.681	252.785	354.043
<b>SALDOS TOTALES</b>	<b>29.761.387</b>	<b>29.471.233</b>	<b>29.708.668</b>	<b>29.531.475</b>	<b>30.151.209</b>	<b>30.537.973</b>	<b>30.522.799</b>	<b>31.330.035</b>	<b>31.395.067</b>	<b>31.645.983</b>	<b>31.601.576</b>	<b>31.686.445</b>	<b>31.513.225</b>
<b>PASIVAS M/N</b>													
<b>Depósitos a la Vista</b>	<b>12.717.653</b>	<b>13.030.826</b>	<b>12.946.951</b>	<b>12.811.824</b>	<b>13.785.940</b>	<b>13.703.910</b>	<b>14.331.571</b>	<b>15.331.739</b>	<b>16.170.849</b>	<b>16.137.486</b>	<b>16.446.745</b>	<b>16.755.993</b>	<b>16.905.182</b>
<b>Depósitos a Plazo</b>	<b>367.544</b>	<b>363.794</b>	<b>356.325</b>	<b>355.689</b>	<b>327.318</b>	<b>332.178</b>	<b>328.383</b>	<b>309.570</b>	<b>282.635</b>	<b>285.950</b>	<b>437.245</b>	<b>440.143</b>	<b>406.151</b>
<= 90 días	73.342	65.000	55.000	55.000	55.000	55.000	55.000	40.000	20.020	30.520	90.000	90.000	50.000
<= 180 días	60	289	333	872	884	907	441	538	593	510	553	625	687
<= 365 días	3.002	16.347	15.950	15.956	16.353	16.549	19.123	8.992	9.364	9.550	14.114	19.232	18.966
> 365 días	291.140	282.159	285.042	283.861	255.082	259.722	253.820	260.040	252.659	245.369	332.578	330.286	336.499
<b>Títulos Valores Emitidos</b>	<b>50.010</b>	<b>50.010</b>	<b>50.010</b>	<b>50.010</b>	<b>50.010</b>	<b>50.010</b>	<b>50.010</b>	<b>50.010</b>	<b>50.010</b>	<b>50.010</b>	<b>50.010</b>	<b>50.010</b>	<b>50.010</b>
<= 90 días	s/m	s/m	s/m	s/m	s/m	s/m	s/m	s/m	s/m	s/m	s/m	s/m	0
<= 180 días	s/m	s/m	s/m	s/m	s/m	s/m	s/m	s/m	s/m	s/m	s/m	s/m	0
<= 365 días	10	10	10	10	10	10	10	10	10	10	10	10	10
> 365 días	50.000	50.000	50.000	50.000	50.000	50.000	50.000	50.000	50.000	50.000	50.000	50.000	50.000
<b>Certificados de Depósitos de Ahorro</b>	<b>15.611.372</b>	<b>15.546.352</b>	<b>15.892.600</b>	<b>15.990.069</b>	<b>15.686.469</b>	<b>15.852.075</b>	<b>15.840.805</b>	<b>15.371.784</b>	<b>15.292.027</b>	<b>15.457.461</b>	<b>15.472.714</b>	<b>15.511.786</b>	<b>15.471.467</b>
CDA hasta 180 días	276.984	197.405	226.555	227.357	209.450	229.840	230.359	180.058	152.767	319.282	365.783	374.250	255.495
C.D.A. <= 365 días	380.440	369.969	392.747	403.029	417.646	447.747	462.380	449.391	604.908	697.896	694.345	717.446	724.448
CDA > 365 días	14.953.948	14.978.978	15.273.297	15.359.683	15.059.374	15.174.488	15.148.067	14.742.335	14.534.353	14.440.284	14.412.585	14.420.091	14.491.524
<b>Otros Depósitos</b>	<b>158.873</b>	<b>155.505</b>	<b>148.022</b>	<b>174.533</b>	<b>148.830</b>	<b>140.147</b>	<b>167.200</b>	<b>146.581</b>	<b>84.523</b>	<b>150.590</b>	<b>237.583</b>	<b>138.837</b>	<b>178.464</b>
<b>SALDOS</b>	<b>28.905.452</b>	<b>29.146.486</b>	<b>29.393.909</b>	<b>29.382.125</b>	<b>29.998.566</b>	<b>30.078.320</b>	<b>30.717.969</b>	<b>31.209.684</b>	<b>31.880.044</b>	<b>32.081.497</b>	<b>32.644.297</b>	<b>32.896.769</b>	<b>33.011.274</b>
<b>PASIVAS M/E</b>													
<b>Depósitos a la Vista</b>	<b>11.993.926</b>	<b>12.478.996</b>	<b>12.043.956</b>	<b>12.330.387</b>	<b>12.761.140</b>	<b>12.776.732</b>	<b>12.296.226</b>	<b>12.096.872</b>	<b>12.485.575</b>	<b>12.385.435</b>	<b>12.764.276</b>	<b>13.840.941</b>	<b>13.580.191</b>
<b>Depósitos a Plazo</b>	<b>61.917</b>	<b>62.099</b>	<b>71.473</b>	<b>67.487</b>	<b>61.112</b>	<b>54.536</b>	<b>69.985</b>	<b>75.722</b>	<b>88.098</b>	<b>75.008</b>	<b>166.715</b>	<b>157.096</b>	<b>149.220</b>
<= 90 días	5.293	5.960	6.199	5.361	5.372	5.939	6.200	11.055	10.957	11.557	67.332	60.754	60.799
<= 180 días	2.270	1.679	1.390	2.557	2.604	2.041	1.753	11.144	10.987	1.686	9.743	10.882	10.891
<= 365 días	10.556	11.098	11.037	6.943	7.079	6.381	8.476	8.538	7.900	8.165	8.111	2.551	2.433
> 365 días	43.797	43.361	52.846	52.627	46.057	40.175	53.555	44.985	58.254	53.601	81.529	82.909	75.098
<b>Títulos Valores Emitidos</b>	<b>306.441</b>	<b>307.817</b>	<b>305.782</b>	<b>305.542</b>	<b>310.998</b>	<b>311.112</b>	<b>310.020</b>	<b>311.813</b>	<b>307.476</b>	<b>308.561</b>	<b>306.055</b>	<b>305.156</b>	<b>305.384</b>
<= 90 días	s/m	s/m	s/m	s/m	s/m	s/m	s/m	s/m	s/m	s/m	s/m	s/m	0
<= 180 días	s/m	s/m	s/m	s/m	s/m	s/m	s/m	s/m	s/m	s/m	s/m	s/m	0
<= 365 días	s/m	s/m	s/m	s/m	s/m	s/m	s/m	s/m	s/m	s/m	s/m	s/m	0
> 365 días	306.441	307.817	305.782	305.542	310.998	311.112	310.020	311.813	307.476	308.561	306.055	305.156	305.384
<b>Certificados de Depósitos de Ahorro</b>	<b>14.194.254</b>	<b>14.226.171</b>	<b>14.310.534</b>	<b>14.321.135</b>	<b>14.391.273</b>	<b>14.357.713</b>	<b>14.505.163</b>	<b>14.527.737</b>	<b>14.281.943</b>	<b>14.009.048</b>	<b>13.847.797</b>	<b>13.707.092</b>	<b>13.811.077</b>
CDA hasta 180 días	530.622	420.654	382.832	420.335	428.529	398.824	494.656	511.155	535.176	627.471	727.359	643.863	612.818
CDA <= 365 días	1.033.844	1.054.574	1.178.789	1.212.630	1.153.328	1.124.148	1.172.771	1.078.817	1.035.324	918.535	857.074	802.677	918.428
CDA > 365 días	12.629.789	12.750.943	12.748.913	12.688.170	12.809.416	12.834.741	12.837.736	12.937.765	12.711.444	12.463.043	12.263.363	12.269.552	12.279.831
<b>Otros Depósitos</b>	<b>156.094</b>	<b>172.265</b>	<b>187.210</b>	<b>194.750</b>	<b>127.039</b>	<b>108.680</b>	<b>97.619</b>	<b>96.944</b>	<b>136.283</b>	<b>137.759</b>	<b>114.354</b>	<b>104.368</b>	<b>123.844</b>
<b>SALDOS</b>	<b>26.712.632</b>	<b>27.247.350</b>	<b>26.918.954</b>	<b>27.219.301</b>	<b>27.651.562</b>	<b>27.608.773</b>	<b>27.279.013</b>	<b>27.109.088</b>	<b>27.299.375</b>	<b>26.915.811</b>	<b>27.199.196</b>	<b>28.114.652</b>	<b>27.969.715</b>

Fuente: Datos proveídos por la Superintendencia de Bancos.

**Cuadro N° 4**  
**Tasas de interés bancarias - Tasas desglosadas por plazos**  
**En porcentajes anuales**  
**Abril 2018 - Cifras sujetas a revisión**

Tasas activas Moneda Nacional	Mínima	Nominales Máxima	Promedio	Efectivas Promedio	Saldos Millones de Gs.
Préstamo Comercial <= 1 año	0,01	38,79	10,78	11,46	7.722.474
Préstamo Comercial > 1 año	5,70	34,10	15,04	16,19	12.107.955
Préstamo Personal - consumo <= 90 días	9,00	33,56	16,21	17,48	11.344
Préstamo Personal - consumo <= 180 días	9,00	34,66	15,94	17,28	23.914
Préstamo Personal - consumo <= 1 año	5,00	35,93	26,26	29,86	278.400
Préstamo Personal - consumo > 1 año	5,00	35,30	25,65	29,13	5.831.122
Préstamo Personal - Microcreditos <= 1 año	5,18	38,01	21,03	23,19	123.390
Préstamo Personal - Microcreditos > 1 año	16,09	36,28	29,46	33,68	152.860
Préstamo Personal - vivienda <= 1 año	9,00	22,00	11,68	12,23	31.633
Préstamo Personal - vivienda > 1 año	5,00	30,00	13,97	15,01	659.948
Préstamo Personal - vivienda AFD <= 1 año	s/m	s/m	s/m	s/m	1.189
Préstamo Personal - vivienda AFD > 1 año	7,50	17,97	11,13	11,67	1.215.611
Préstamos Varios <= 1 año	s/m	s/m	s/m	s/m	s/m
Préstamos Varios > 1 año	s/m	s/m	s/m	s/m	s/m
Préstamos de Desarrollo <= 1 año	5,00	24,00	7,89	8,06	1.507.179
Préstamos de Desarrollo > 1 año	6,75	24,00	10,38	10,40	2.679.802
Préstamo Personal - Otros Depósitos AFD <= 1 año	s/m	s/m	s/m	s/m	10.251
Préstamo Personal - Otros Depósitos AFD > 1 año	7,65	13,00	10,87	11,29	417.512
Tarjetas de Crédito	12,00	12,89	12,69	13,45	2.548.792
Sobregiros	8,48	33,50	26,17	29,95	602.959
Tasas activas Moneda Extranjera	Mínima	Nominales Máxima	Promedio	Efectivas Promedio	Monto Millones de Gs.
Préstamo Comercial <= 1 año	1,00	16,49	6,23	6,38	9.876.986
Préstamo Comercial > 1 año	3,50	16,53	7,62	7,80	12.658.083
Préstamo Personal - consumo <= 90 días	7,31	8,97	8,03	8,32	3.606
Préstamo Personal - consumo <= 180 días	6,21	15,69	6,49	6,61	7.549
Préstamo Personal - consumo <= 1 año	3,50	16,28	5,96	6,08	83.636
Préstamo Personal - consumo > 1 año	6,15	16,41	11,07	11,56	371.266
Préstamo Personal - Microcreditos <= 1 año	5,00	16,53	12,79	12,95	8.764
Préstamo Personal - Microcreditos > 1 año	5,00	16,42	14,59	14,83	9.277
Préstamo Personal - vivienda <= 1 año	8,00	8,00	8,00	8,30	5.423
Préstamo Personal - vivienda > 1 año	4,14	13,50	6,88	7,11	90.055
Préstamo Personal - vivienda AFD > 1 año	s/m	s/m	s/m	s/m	216.428
Préstamos Varios <= 1 año	s/m	s/m	s/m	s/m	s/m
Préstamos Varios > 1 año	s/m	s/m	s/m	s/m	s/m
Préstamos de Desarrollo <= 1 año	2,50	15,00	7,46	7,52	2.852.198
Préstamos de Desarrollo > 1 año	2,50	14,00	7,06	7,09	4.512.505
Préstamo Personal - Otros Depósitos AFD <= 1 año	s/m	s/m	s/m	s/m	s/m
Préstamo Personal - Otros Depósitos AFD > 1 año	5,00	9,00	5,92	5,92	463.407
Tarjetas de Crédito	s/m	s/m	s/m	s/m	s/m
Sobregiros	6,14	15,40	13,71	14,64	354.043
Tasas pasivas Moneda Nacional	Mínima	Nominales Máxima	Promedio	Efectivas Promedio	Monto Millones de Gs.
Depósitos a la Vista	0,01	5,48	0,96	0,97	16.905.182
Depositos a plazo <=90 días	3,00	3,60	3,31	3,31	50.000
Depositos a plazo <= 180 días	1,00	4,00	3,57	3,58	687
Depositos a plazo <=365 días	1,50	8,00	3,90	3,93	18.966
Depositos a plazo > 365 días	2,00	11,25	6,80	6,88	336.499
CDA hasta 180 días	0,75	5,50	3,54	3,59	255.495
C.D.A. <= 365 días	0,75	9,00	5,15	5,20	724.448
CDA > 365 días	3,50	11,50	7,84	8,03	14.491.524
Titulos Valores emitidos <=90 días	s/m	s/m	s/m	s/m	s/m
Titulos Valores emitidos <= 180 días	s/m	s/m	s/m	s/m	s/m
Titulos Valores emitidos <=365 días	s/m	s/m	s/m	s/m	10
Titulos Valores emitidos > 365 días	s/m	s/m	s/m	s/m	50.000
Otros Depósitos	s/m	s/m	s/m	s/m	178.464
Tasas pasivas Moneda Extranjera	Mínima	Nominales Máxima	Promedio	Efectivas Promedio	Monto Millones de Gs.
Depósitos a la Vista	0,01	3,00	0,15	0,15	13.580.191
Depositos a plazo <=90 días	0,75	0,75	0,75	0,75	60.799
Depositos a plazo <= 180 días	0,50	1,10	1,09	1,09	10.891
Depositos a plazo <=365 días	0,50	0,50	0,50	0,50	2.433
Depositos a plazo > 365 días	0,75	4,00	3,26	3,26	75.098
CDA hasta 180 días	0,20	2,20	1,10	1,11	612.818
C.D.A. <= 365 días	0,50	3,75	2,03	2,03	918.428
CDA > 365 días	0,64	7,50	4,26	4,31	12.279.831
Titulos Valores emitidos <=90 días	s/m	s/m	s/m	s/m	s/m
Titulos Valores emitidos <= 180 días	s/m	s/m	s/m	s/m	s/m
Titulos Valores emitidos <=365 días	s/m	s/m	s/m	s/m	s/m
Titulos Valores emitidos > 365 días	s/m	s/m	s/m	s/m	305.384
Otros Depósitos	s/m	s/m	s/m	s/m	123.844

**Fuente:** Datos proveídos por la Superintendencia de Bancos.

## Cuadro Nº 5

Tasas de interés efectivas bancarias - Tasas desglosadas por plazos  
Promedio mensuales en porcentajes anuales  
Abril 2018 - Cifras sujetas a revisión

	abr-17	may-17	jun-17	jul-17	ago-17	sep-17	oct-17	nov-17	dic-17	ene-18	feb-18	mar-18	abr-18
<b>Tasas activas</b>													
<b>Moneda Nacional</b>													
Préstamo Comercial <= 1 año	12,25	11,94	12,21	11,84	11,21	10,99	11,27	11,19	11,14	11,42	11,76	11,31	11,46
Préstamo Comercial > 1 año	16,99	17,00	15,83	14,83	13,08	15,22	16,05	16,46	13,52	14,20	13,04	12,82	16,19
Préstamo Personal - consumo <= 90 días	17,77	14,98	19,20	15,87	16,48	15,00	17,53	16,94	14,92	7,03	17,76	14,15	17,48
Préstamo Personal - consumo <= 180 días	13,21	20,05	14,69	18,31	11,81	18,07	18,64	13,72	14,23	13,49	12,47	16,67	17,28
Préstamo Personal - consumo <= 1 año	31,53	31,28	30,41	31,42	30,61	30,69	30,65	30,78	28,78	28,60	29,51	27,87	29,86
Préstamo Personal - consumo > 1 año	30,29	30,11	30,19	30,38	30,09	29,77	29,24	28,68	27,35	29,46	29,68	28,73	29,13
Préstamo Personal - Microcreditos <= 1 año	31,64	33,81	33,62	32,04	29,31	32,18	28,22	29,72	27,66	29,46	28,05	28,31	23,19
Préstamo Personal - Microcreditos > 1 año	35,27	35,98	35,40	35,50	34,78	35,03	35,43	35,19	34,96	34,80	35,62	34,45	33,68
Préstamo Personal - vivienda <= 1 año	12,18	12,89	11,55	11,72	11,27	11,67	11,43	11,99	11,65	12,26	9,52	11,45	12,23
Préstamo Personal - vivienda > 1 año	16,84	14,48	15,95	17,00	15,20	15,40	14,17	14,96	13,80	14,53	15,15	14,84	15,01
Préstamo Personal - vivienda AFD <= 1 año	s/m	s/m	s/m	s/m	s/m	s/m	s/m	s/m	s/m	s/m	s/m	s/m	s/m
Préstamo Personal - vivienda AFD > 1 año	11,58	11,42	11,37	11,66	9,96	11,48	10,25	11,13	11,48	11,14	11,16	10,85	11,67
Préstamos Varios <= 1 año	s/m	s/m	s/m	s/m	s/m	s/m	s/m	s/m	s/m	s/m	s/m	s/m	s/m
Préstamos Varios > 1 año	s/m	s/m	s/m	s/m	s/m	s/m	s/m	s/m	s/m	s/m	s/m	s/m	s/m
Préstamos de Desarrollo <= 1 año	10,02	10,63	10,46	10,61	10,00	7,51	9,93	8,65	8,88	7,94	8,14	9,14	8,06
Préstamos de Desarrollo > 1 año	11,86	11,30	11,39	11,13	10,26	11,12	10,79	10,77	10,29	10,11	11,23	11,34	10,40
Préstamo Personal - Otros Depósitos AFD <= 1 año	s/m	s/m	s/m	13,49	s/m	s/m	s/m	s/m	s/m	13,80	s/m	s/m	s/m
Préstamo Personal - Otros Depósitos AFD > 1 año	10,99	11,08	11,64	11,83	11,23	11,57	11,59	11,77	11,51	11,55	10,77	11,29	11,29
Tarjetas de Crédito	16,60	16,28	15,47	15,61	15,24	14,91	13,96	13,79	13,45	13,26	13,38	13,29	13,45
Sobregiros	34,75	34,56	34,75	34,38	33,91	34,56	34,34	36,21	32,14	31,36	30,91	31,70	29,95
<b>Tasas activas</b>													
<b>Moneda Extranjera</b>													
Préstamo Comercial <= 1 año	6,74	7,25	7,19	7,10	6,80	6,46	6,53	6,33	6,71	6,42	5,55	6,31	6,38
Préstamo Comercial > 1 año	7,82	8,98	8,32	8,91	9,60	7,08	8,20	7,95	7,39	7,40	8,40	7,47	7,80
Préstamo Personal - consumo <= 90 días	10,64	4,50	4,06	8,19	9,55	7,83	13,44	8,99	16,70	6,97	7,46	14,61	8,32
Préstamo Personal - consumo <= 180 días	8,71	6,81	8,31	8,13	7,18	11,79	9,39	7,37	6,70	16,71	8,96	8,90	6,61
Préstamo Personal - consumo <= 1 año	8,22	6,35	4,97	7,36	7,68	8,07	7,19	7,56	8,23	6,42	7,80	7,52	6,08
Préstamo Personal - consumo > 1 año	11,38	12,73	12,01	8,66	7,34	9,32	10,12	10,54	8,07	11,59	10,14	7,13	11,56
Préstamo Personal - Microcreditos <= 1 año	15,01	13,42	14,02	14,28	12,18	11,78	10,86	11,37	9,05	8,89	8,54	10,66	12,95
Préstamo Personal - Microcreditos > 1 año	15,25	15,57	14,28	14,87	12,77	15,62	14,68	15,81	8,36	12,46	14,78	15,41	14,83
Préstamo Personal - vivienda <= 1 año	10,28	s/m	3,68	10,24	s/m	16,05	s/m	6,35	4,39	7,93	s/m	13,02	8,30
Préstamo Personal - vivienda > 1 año	9,42	9,13	9,06	8,00	9,45	8,63	8,46	8,58	8,70	10,05	8,46	8,62	7,11
Préstamo Personal - vivienda AFD > 1 año	s/m	10,00	s/m	9,38	9,98	s/m	9,00	9,00	9,00	s/m	s/m	s/m	s/m
Préstamos Varios <= 1 año	s/m	s/m	s/m	s/m	s/m	s/m	s/m	s/m	s/m	s/m	s/m	s/m	s/m
Préstamos Varios > 1 año	s/m	s/m	s/m	s/m	s/m	s/m	s/m	s/m	s/m	s/m	s/m	s/m	s/m
Préstamos de Desarrollo <= 1 año	7,95	8,97	7,02	7,82	6,56	7,57	7,67	6,82	7,83	6,77	5,81	6,11	7,52
Préstamos de Desarrollo > 1 año	10,12	6,88	8,75	8,84	8,21	8,50	8,61	7,66	6,64	9,57	7,32	8,57	7,09
Préstamo Personal - Otros Depósitos AFD <= 1 año	s/m	s/m	s/m	s/m	s/m	s/m	s/m	s/m	s/m	s/m	s/m	s/m	s/m
Préstamo Personal - Otros Depósitos AFD > 1 año	7,98	7,45	7,31	7,26	7,69	7,67	7,66	7,70	6,95	7,27	6,64	6,56	5,92
Tarjetas de Crédito	s/m	s/m	s/m	s/m	s/m	s/m	s/m	s/m	s/m	s/m	s/m	s/m	s/m
Sobregiros	13,16	14,90	12,88	12,48	12,46	13,59	13,38	13,98	11,15	12,22	12,05	15,36	14,64
<b>Tasas pasivas</b>													
<b>Moneda Nacional</b>													
Depósitos a la Vista	0,94	1,03	0,97	0,93	0,98	0,93	0,93	0,90	1,04	0,90	1,02	0,97	0,97
<= 90 días	3,96	4,01	3,49	3,55	3,52	3,51	3,49	3,50	3,50	3,20	3,27	3,25	3,31
<= 180 días	3,49	3,56	3,52	3,57	3,09	3,73	3,58	3,58	3,17	3,97	3,28	3,32	3,58
<= 365 días	8,68	6,88	3,54	3,58	3,60	3,52	3,52	3,53	3,79	3,80	3,79	4,17	3,93
> 365 días	7,94	7,08	7,19	7,33	7,23	7,21	6,23	7,59	7,09	8,02	7,02	6,88	6,88
CDA hasta 180 días	4,43	4,16	4,31	3,92	3,92	3,70	3,36	3,85	3,89	4,84	3,66	3,56	3,59
C.D.A. <= 365 días	5,22	5,29	6,42	6,10	5,68	5,39	4,95	4,96	5,08	6,38	5,48	5,24	5,20
CDA > 365 días	8,55	8,71	8,35	8,22	7,73	7,66	7,55	7,71	7,97	7,88	8,17	8,10	8,03
<= 90 días	s/m	s/m	s/m	s/m	s/m	s/m	s/m	s/m	s/m	s/m	s/m	s/m	s/m
<= 180 días	s/m	s/m	s/m	s/m	s/m	s/m	s/m	s/m	s/m	s/m	s/m	s/m	s/m
<= 365 días	s/m	s/m	s/m	s/m	s/m	s/m	s/m	s/m	s/m	s/m	s/m	s/m	s/m
> 365 días	s/m	s/m	s/m	s/m	s/m	s/m	s/m	s/m	s/m	s/m	s/m	s/m	s/m
Otros Depósitos	s/m	s/m	s/m	s/m	s/m	s/m	s/m	s/m	s/m	s/m	s/m	s/m	s/m
<b>Tasas pasivas</b>													
<b>Moneda Extranjera</b>													
Depósitos a la Vista	0,17	0,17	0,15	0,15	0,15	0,16	0,16	0,15	0,30	0,14	0,15	0,16	0,15
<= 90 días	s/m	s/m	s/m	s/m	s/m	1,00	s/m	1,00	1,00	1,38	0,71	0,68	0,75
<= 180 días	1,08	1,09	1,09	2,18	1,09	1,09	1,09	1,09	1,09	1,96	0,79	1,09	1,09
<= 365 días	0,50	0,97	0,74	0,50	0,50	0,40	0,50	0,50	0,50	1,47	0,50	0,26	0,50
> 365 días	4,01	4,38	4,18	4,53	3,98	4,31	4,31	2,38	3,94	0,79	4,19	3,27	3,26
CDA hasta 180 días	0,61	0,89	0,40	1,32	0,99	0,38	0,74	0,85	0,62	1,37	1,51	0,41	1,11
CDA <= 365 días	2,64	2,59	2,57	1,62	1,78	2,02	1,65	2,85	3,07	2,66	2,90	1,75	2,03
CDA > 365 días	4,33	4,35	4,50	4,23	4,09	5,50	4,13	4,39	4,26	4,18	4,42	4,42	4,31
<= 90 días	s/m	s/m	s/m	s/m	s/m	s/m	s/m	s/m	s/m	s/m	s/m	s/m	s/m
<= 180 días	s/m	s/m	s/m	s/m	s/m	s/m	s/m	s/m	s/m	s/m	s/m	s/m	s/m
<= 365 días	s/m	s/m	s/m	s/m	s/m	s/m	s/m	s/m	s/m	s/m	s/m	s/m	s/m
> 365 días	s/m	s/m	s/m	s/m	s/m	s/m	s/m	s/m	s/m	s/m	s/m	s/m	s/m
Otros Depósitos	s/m	s/m	s/m	s/m	s/m	1,50	s/m	s/m	s/m	s/m	s/m	s/m	s/m



**Cuadro N° 6**  
**Tasas de interés de Empresas Financieras**  
**En porcentajes anuales - Ponderación sobre saldos**  
**Abril 2018 - Cifras sujetas a revisión**

Tasas activas Moneda Nacional	Nominales			Efectivas Promedio ponderado	Monto Millones de Gs.
	Mínima	Máxima	Promedio ponderado		
<b>Préstamos</b>					
Comerciales	6,48	34,83	16,09	17,57	697.749
De Desarrollo	17,06	19,00	17,88	18,75	62.363
Personales de Consumo	9,09	34,61	26,47	30,05	1.285.934
Personal - Vivienda	9,60	11,10	10,74	11,29	39.734
<b>PROMEDIO PONDERADO</b>	<b>8,46</b>	<b>33,77</b>	<b>22,44</b>	<b>25,18</b>	<b>2.085.780</b>
Tarjetas de Crédito	12,00	13,03	12,76	13,46	83.396
<b>PROMEDIO PONDERADO GLOBAL</b>	<b>8,60</b>	<b>32,97</b>	<b>22,07</b>	<b>24,73</b>	<b>2.169.176</b>

Tasas activas Moneda Extranjera	Nominales			Efectivas Promedio	Monto Millones de Gs.
	Mínima	Máxima	Promedio		
<b>Préstamos</b>					
Comerciales	6,23	15,66	10,41	10,83	351.151
Desarrollo	8,50	8,50	8,50	8,68	1520
Personales de Consumo	7,38	15,45	10,27	10,82	424.139
Personal - Vivienda	s/m	s/m	s/m	s/m	s/m
<b>PROMEDIO PONDERADO</b>	<b>6,86</b>	<b>15,53</b>	<b>10,33</b>	<b>10,82</b>	<b>776.811</b>

Tasas pasivas Moneda Nacional	Nominales			Efectivas Promedio	Monto Millones de Gs.
	Mínima	Máxima	Promedio		
<b>Depósitos a la Vista</b>	<b>0,10</b>	<b>5,00</b>	<b>0,46</b>	<b>0,46</b>	<b>357.910</b>
<b>Depósitos a Plazo</b>	<b>5,19</b>	<b>9,34</b>	<b>8,31</b>	<b>8,57</b>	<b>63.367</b>
<= 90 días	3,25	3,50	3,49	3,54	1.511
<= 180 días	3,25	6,00	5,01	5,02	81
<= 365 días	3,25	6,50	3,74	3,80	252
> 365 días	5,25	9,50	8,45	8,72	61.523
<b>Títulos Valores Emitidos</b>	<b>0,00</b>	<b>0,00</b>	<b>0,00</b>	<b>0,00</b>	<b>15.157</b>
<= 90 días	s/m	s/m	s/m	s/m	s/m
<= 180 días	s/m	s/m	s/m	s/m	s/m
<= 365 días	s/m	s/m	s/m	s/m	s/m
> 365 días	s/m	s/m	s/m	s/m	15.157
<b>Certificados de Depósitos de Ahorro</b>	<b>3,00</b>	<b>10,96</b>	<b>8,29</b>	<b>8,49</b>	<b>1.466.015</b>
CDA hasta 180 días	2,00	4,00	2,93	2,96	1.839
CDA a más de 180 días	3,00	7,00	5,00	5,04	11.803
CDA a más de 365 días	3,00	11,00	8,32	8,52	1.452.373
<b>PROMEDIO PONDERADO</b>	<b>2,52</b>	<b>9,77</b>	<b>6,80</b>	<b>6,97</b>	<b>1.902.450</b>

Tasas pasivas Moneda Extranjera	Nominales			Efectivas Promedio	Monto Millones de Gs.
	Mínima	Máxima	Promedio		
<b>Depósitos a la Vista</b>	<b>0,02</b>	<b>1,25</b>	<b>0,31</b>	<b>0,31</b>	<b>130.675</b>
<b>Depósitos a Plazo</b>	<b>s/m</b>	<b>s/m</b>	<b>s/m</b>	<b>s/m</b>	<b>11.651</b>
<= 90 días	s/m	s/m	s/m	s/m	s/m
<= 180 días	s/m	s/m	s/m	s/m	s/m
<= 365 días	s/m	s/m	s/m	s/m	1
> 365 días	s/m	s/m	s/m	s/m	11.650
<b>Títulos Valores Emitidos</b>	<b>s/m</b>	<b>s/m</b>	<b>s/m</b>	<b>s/m</b>	<b>98.278</b>
<= 90 días	s/m	s/m	s/m	s/m	0
<= 180 días	s/m	s/m	s/m	s/m	98.278
<= 365 días	s/m	s/m	s/m	s/m	0
> 365 días	s/m	s/m	s/m	s/m	0
<b>Certificados de Depósitos de Ahorro</b>	<b>2,32</b>	<b>6,63</b>	<b>4,97</b>	<b>5,04</b>	<b>630.022</b>
CDA a 180 días	2,00	2,50	2,29	2,31	14.111
CDA <= 365 días	3,10	3,75	3,34	3,36	52.844
CDA a más de 365 días	2,25	7,00	5,19	5,27	563.066
<b>PROMEDIO PONDERADO</b>	<b>1,92</b>	<b>5,70</b>	<b>4,17</b>	<b>4,23</b>	<b>870.626</b>

**Fuente : Datos proveídos por la Superintendencia de Bancos.**

<sup>11</sup> Los montos corresponden a los préstamos desembolsados y las captaciones en el mes.

## Cuadro N° 7

## Tasas de interés efectivas de Empresas Financieras

Promedio mensuales en porcentajes anuales - Ponderación sobre saldos

Abril 2018 - Cifras sujetas a revisión

Tasas activas Moneda Nacional													
	abr-17	may-17	jun-17	jul-17	ago-17	sep-17	oct-17	nov-17	dic-17	ene-18	feb-18	mar-18	abr-18
- Préstamos Comerciales	18,73	19,07	19,37	19,39	18,51	19,19	19,22	18,38	17,89	18,59	17,61	18,17	17,57
- Préstamos de Desarrollo	17,59	18,57	17,89	17,56	17,34	16,93	16,62	16,71	16,78	16,40	17,57	17,93	18,75
- Préstamos de Consumo	34,04	32,64	31,50	31,48	29,66	30,84	28,97	30,99	30,23	30,64	30,42	31,17	30,05
- Personales para la Vivienda	8,08	13,77	9,13	13,89	12,43	15,85	15,86	10,21	12,42	10,90	8,93	11,10	11,29
- Tarjetas de Crédito	16,72	16,33	15,65	15,63	15,24	15,09	13,97	13,87	13,38	13,20	13,48	13,28	13,46

Tasas Pasivas Moneda Nacional													
	abr-17	may-17	jun-17	jul-17	ago-17	sep-17	oct-17	nov-17	dic-17	ene-18	feb-18	mar-18	abr-18
- Depósitos a la Vista	0,29	0,49	0,71	0,46	0,48	0,64	0,89	0,51	0,50	0,53	0,42	0,46	0,46
- Depósitos a Plazo	10,38	10,25	7,79	9,68	6,66	8,82	9,24	9,69	5,55	6,07	5,53	10,19	8,57
- Títulos Valores Emitidos	s/m	s/m	s/m	s/m	s/m	s/m	s/m	s/m	s/m	s/m	s/m	s/m	s/m
- C D A	9,50	10,10	9,76	9,49	9,41	9,36	9,33	9,33	9,44	9,40	9,04	9,23	8,49

Tasas Activas Moneda Extranjera													
	abr-17	may-17	jun-17	jul-17	ago-17	sep-17	oct-17	nov-17	dic-17	ene-18	feb-18	mar-18	abr-18
- Préstamos Comerciales	12,15	11,88	12,14	11,14	12,00	11,26	11,49	10,74	11,07	11,19	11,87	10,97	10,83
- Préstamos de Desarrollo	s/m	s/m	s/m	s/m	10,25	s/m	s/m	s/m	s/m	s/m	s/m	s/m	8,68
- Personales de Consumo	12,01	12,56	12,41	12,56	11,33	12,01	12,43	12,54	12,17	12,32	12,03	12,80	10,82
Personal - Vivienda	s/m	s/m	s/m	s/m	s/m	s/m	s/m	s/m	s/m	s/m	s/m	s/m	s/m

Tasas Pasivas Moneda Extranjera													
	abr-17	may-17	jun-17	jul-17	ago-17	sep-17	oct-17	nov-17	dic-17	ene-18	feb-18	mar-18	abr-18
- Depósitos a la Vista	0,33	0,83	0,50	0,52	0,47	0,92	1,05	0,62	0,59	0,52	0,46	0,46	0,31
- Depósitos a Plazo	s/m	0,50	s/m	s/m	s/m	s/m	s/m	0,75	s/m	s/m	s/m	0,50	s/m
- Títulos Valores Emitidos	s/m	s/m	s/m	s/m	s/m	s/m	s/m	s/m	s/m	s/m	s/m	s/m	s/m
- C D A	5,16	5,24	5,62	5,63	5,24	5,50	5,25	4,56	5,37	5,65	5,70	5,07	5,04

Fuente : Datos proveídos por la Superintendencia de Bancos.

<sup>1/</sup> Incluye Préstamos Personales.

**Cuadro N° 8**  
**Tasas de interés de empresas financieras - Tasas desglosadas por plazos**  
**En porcentajes anuales**  
**Abril 2018 - Cifras sujetas a revisión**

Tasas activas Moneda Nacional	Nominales			Efectivas Promedio	Monto I/ Millones de Gs.
	Mínima	Máxima	Promedio		
Préstamo Comercial <= 1 año	6,00	15,24	14,93	16,26	513.336
Préstamo Comercial > 1 año	7,73	33,58	19,31	21,23	184.413
Préstamo Personal - consumo <= 90 días	18,00	30,73	20,98	23,11	1
Préstamo Personal - consumo <= 180 días	16,79	33,58	22,11	24,51	549
Préstamo Personal - consumo <= 1 año	8,75	35,86	21,52	23,97	370.018
Préstamo Personal - consumo > 1 año	7,04	33,59	27,73	31,73	714.736
Préstamo Personal - Microcréditos <= 1 año	15,00	36,00	30,54	34,03	65.373
Préstamo Personal - Microcréditos > 1 año	17,94	35,89	31,39	35,92	135.256
Préstamo Personal - vivienda <= 1 año	20,65	22,35	21,22	22,30	337
Préstamo Personal - vivienda > 1 año	s/m	s/m	s/m	s/m	1.361
Préstamo Personal - vivienda AFD <= 1 año	s/m	s/m	s/m	s/m	s/m
Préstamo Personal - vivienda AFD > 1 año	9,50	11,00	10,65	11,19	38.035
Préstamos Varios <= 1 año	s/m	s/m	s/m	s/m	s/m
Préstamos Varios > 1 año	s/m	s/m	s/m	s/m	s/m
Préstamos de Desarrollo <= 1 año	19,00	19,00	19,00	20,09	20.231
Préstamos de Desarrollo > 1 año	16,00	19,00	17,26	18,02	36.831
Préstamo Personal - Otros Depósitos AFD <= 1 año	s/m	s/m	s/m	s/m	s/m
Préstamo Personal - Otros Depósitos AFD > 1 año	s/m	s/m	s/m	s/m	5.275
Tarjetas de Crédito	12,00	13,03	12,76	13,46	83.396
Sobregiros	s/m	s/m	s/m	s/m	s/m
Tasas activas Moneda Extranjera	Nominales			Efectivas Promedio	Monto Millones de Gs.
	Mínima	Máxima	Promedio		
Préstamo Comercial <= 1 año	6,35	15,89	11,19	11,68	226.778
Préstamo Comercial > 1 año	6,00	15,24	9,00	9,27	124.374
Préstamo Personal - consumo <= 90 días	s/m	s/m	s/m	s/m	s/m
Préstamo Personal - consumo <= 180 días	s/m	s/m	s/m	s/m	s/m
Préstamo Personal - consumo <= 1 año	6,00	15,45	9,41	9,68	222.302
Préstamo Personal - consumo > 1 año	8,24	15,45	10,62	11,55	165.447
Préstamo Personal - Microcréditos <= 1 año	11,59	15,58	13,57	14,10	11.043
Préstamo Personal - Microcréditos > 1 año	12,01	15,41	14,12	14,62	25.347
Préstamo Personal - vivienda <= 1 año	s/m	s/m	s/m	s/m	s/m
Préstamo Personal - vivienda > 1 año	s/m	s/m	s/m	s/m	s/m
Préstamo Personal - vivienda AFD < 1 año	s/m	s/m	s/m	s/m	s/m
Préstamo Personal - vivienda AFD > 1 año	s/m	s/m	s/m	s/m	s/m
Préstamos Varios <= 1 año	s/m	s/m	s/m	s/m	258
Préstamos Varios > 1 año	s/m	s/m	s/m	s/m	8.559
Préstamos de Desarrollo <= 1 año	s/m	s/m	s/m	s/m	233
Préstamos de Desarrollo > 1 año	8,50	8,50	8,50	8,68	461
Préstamo Personal - Otros Depósitos AFD <= 1 año	s/m	s/m	s/m	s/m	s/m
Préstamo Personal - Otros Depósitos AFD > 1 año	s/m	s/m	s/m	s/m	826
Tarjetas de Crédito	s/m	s/m	s/m	s/m	s/m
Sobregiros	s/m	s/m	s/m	s/m	s/m
Tasas pasivas Moneda Nacional	Nominales			Efectivas Promedio	Monto Millones de Gs.
	Mínima	Máxima	Promedio		
Depósitos a la Vista	0,10	5,00	0,46	0,46	357.910
Depósitos a Plazo <= 90 días	3,25	3,50	3,49	3,54	1.511
Depósitos a Plazo <= 180 días	3,25	6,00	5,01	5,02	81
Depósitos a Plazo <= 365 días	3,25	6,50	3,74	3,80	252
Depósitos a Plazo > 365 días	5,25	9,50	8,45	8,72	61.523
CDA hasta 180 días	2,00	4,00	2,93	2,96	1.839
C.D.A. <= 365 días	3,00	7,00	5,00	5,04	11.803
CDA > 365 días	3,00	11,00	8,32	8,52	1.452.373
Titulos Valores Emitidos <= 90 días	s/m	s/m	s/m	s/m	s/m
Titulos Valores Emitidos <= 180 días	s/m	s/m	s/m	s/m	s/m
Titulos Valores Emitidos <= 365 días	s/m	s/m	s/m	s/m	s/m
Titulos Valores Emitidos > 365 días	s/m	s/m	s/m	s/m	15.157
Otros Depósitos	s/m	s/m	s/m	s/m	s/m
Tasas pasivas Moneda Extranjera	Nominales			Efectivas	Monto Millones de Gs.
	Mínima	Máxima	Promedio		
Depósitos a la Vista	0,02	1,25	0,31	0,31	130.675
Depósitos a Plazo <= 90 días	s/m	s/m	s/m	s/m	s/m
Depósitos a Plazo <= 180 días	s/m	s/m	s/m	s/m	s/m
Depósitos a Plazo <= 365 días	s/m	s/m	s/m	s/m	1,11
Depósitos a Plazo > 365 días	s/m	s/m	s/m	s/m	11.650
CDA hasta 180 días	2,00	2,50	2,29	2,31	14.111
CDA <= 365 días	3,10	3,75	3,34	3,36	52.844
CDA > 365 días	2,25	7,00	5,19	5,27	563.066
Titulos Valores Emitidos <= 90 días	s/m	s/m	s/m	s/m	s/m
Titulos Valores Emitidos <= 180 días	s/m	s/m	s/m	s/m	98.278
Titulos Valores Emitidos <= 365 días	s/m	s/m	s/m	s/m	s/m
Titulos Valores Emitidos > 365 días	s/m	s/m	s/m	s/m	s/m
Otros Depósitos	s/m	s/m	s/m	s/m	s/m

## Cuadro N° 9

## Tasas de Interés de Empresas Financieras - Modelos con tasas desglosadas

## Promedio mensuales en porcentajes anuales

## Abril 2018 - Cifras sujetas a revisión

Tasas activas	abr-17	may-17	jun-17	jul-17	ago-17	sep-17	oct-17	nov-17	dic-17	ene-18	feb-18	mar-18	abr-18
<b>Moneda Nacional</b>													
Préstamo Comercial <= 1 año	17,67	16,77	17,45	17,50	16,82	17,55	17,14	16,52	16,79	16,04	16,36	16,33	16,26
Préstamo Comercial > 1 año	21,25	25,47	24,27	24,04	23,11	23,64	24,80	23,42	20,79	25,25	20,63	23,44	21,23
Préstamo Personal - consumo <= 90 días	25,81	27,93	26,26	27,37	25,80	26,43	23,29	22,49	28,05	26,63	26,70	27,42	23,11
Préstamo Personal - consumo <= 180 días	31,46	30,16	19,73	28,84	30,82	32,22	29,64	26,33	33,29	28,26	24,88	28,32	24,51
Préstamo Personal - consumo <= 1 año	29,43	26,64	24,23	25,78	23,43	22,60	22,99	25,43	22,80	24,86	24,17	23,88	23,97
Préstamo Personal - consumo > 1 año	35,08	33,85	32,89	32,50	30,37	32,90	29,51	31,83	31,87	31,82	31,78	33,52	31,73
Préstamo Personal - Microcréditos <= 1 año	35,57	35,56	35,58	34,96	35,01	34,40	34,06	35,45	35,77	35,10	35,31	35,03	34,03
Préstamo Personal - Microcréditos > 1 año	36,57	36,04	36,20	35,57	35,43	36,11	36,18	36,72	36,53	35,91	36,65	35,93	35,92
Préstamo Personal - vivienda <= 1 año	22,00	23,57	28,07	24,05	21,61	s/m	s/m	21,48	26,20	36,10	24,97	23,72	22,30
Préstamo Personal - vivienda > 1 año	s/m	s/m	s/m	s/m	s/m	s/m	s/m	s/m	28,07	s/m	28,07	s/m	s/m
Préstamo Personal - vivienda AFD <= 1 año	s/m	s/m	s/m	s/m	s/m	s/m	s/m	s/m	s/m	s/m	s/m	s/m	s/m
Préstamo Personal - vivienda AFD > 1 año	7,76	13,39	8,64	13,61	12,18	15,85	15,86	9,91	11,57	10,41	7,76	10,82	11,19
Préstamos Varios <= 1 año	s/m	s/m	s/m	s/m	s/m	s/m	s/m	s/m	s/m	s/m	s/m	s/m	s/m
Préstamos Varios > 1 año	s/m	s/m	s/m	s/m	s/m	s/m	s/m	s/m	s/m	s/m	s/m	s/m	s/m
Préstamos de Desarrollo <= 1 año	17,59	19,91	17,35	s/m	s/m	15,96	s/m	17,45	15,80	19,89	s/m	16,64	20,09
Préstamos de Desarrollo > 1 año	18,44	18,30	18,44	17,57	17,47	17,56	16,69	16,42	17,41	16,90	17,57	18,64	18,02
Préstamo Personal - Otros Depósitos AFD <= 1 año	s/m	s/m	s/m	s/m	s/m	s/m	s/m	s/m	s/m	s/m	s/m	s/m	s/m
Préstamo Personal - Otros Depósitos AFD > 1 año	8,49	12,05	16,49	15,90	s/m	s/m	16,08	15,87	16,18	s/m	s/m	s/m	s/m
Tarjetas de Crédito	16,72	16,33	15,65	15,63	15,24	15,09	13,97	13,87	13,38	13,20	13,48	13,28	13,46
Sobregiros	s/m	s/m	s/m	s/m	s/m	s/m	s/m	s/m	s/m	s/m	s/m	s/m	s/m
<b>Tasas activas</b>													
<b>Moneda Extranjera</b>													
Préstamo Comercial <= 1 año	11,95	12,65	11,80	11,18	12,07	11,57	11,66	10,14	11,18	10,03	12,03	10,63	11,68
Préstamo Comercial > 1 año	12,48	10,79	12,64	11,09	11,87	10,78	11,23	11,86	10,89	13,18	11,61	11,54	9,27
Préstamo Personal - consumo <= 90 días	s/m	s/m	s/m	s/m	s/m	s/m	s/m	s/m	s/m	s/m	s/m	s/m	s/m
Préstamo Personal - consumo <= 180 días	14,59	s/m	s/m	11,57	s/m	s/m	s/m	s/m	s/m	s/m	s/m	s/m	s/m
Préstamo Personal - consumo <= 1 año	9,66	11,62	12,27	12,08	11,10	12,28	11,28	11,63	11,27	11,95	11,03	12,43	9,68
Préstamo Personal - consumo > 1 año	13,34	12,84	11,69	12,40	10,03	10,63	12,88	12,83	12,35	12,03	12,48	12,83	11,55
Préstamo Personal - Microcréditos <= 1 año	14,56	14,51	14,76	14,11	15,89	15,63	15,82	15,32	15,53	15,07	14,73	14,54	14,10
Préstamo Personal - Microcréditos > 1 año	14,70	14,48	14,87	14,82	15,85	14,97	15,21	14,85	14,93	14,51	14,96	14,81	14,62
Préstamo Personal - vivienda <= 1 año	s/m	s/m	s/m	s/m	s/m	s/m	s/m	s/m	s/m	s/m	s/m	s/m	s/m
Préstamo Personal - vivienda > 1 año	s/m	s/m	s/m	s/m	s/m	s/m	s/m	s/m	s/m	s/m	s/m	s/m	s/m
Préstamo Personal - vivienda AFD <= 1 año	s/m	s/m	s/m	s/m	s/m	s/m	s/m	s/m	s/m	s/m	s/m	s/m	s/m
Préstamo Personal - vivienda AFD > 1 año	s/m	s/m	s/m	s/m	s/m	s/m	s/m	s/m	s/m	s/m	s/m	s/m	s/m
Préstamos Varios <= 1 año	s/m	s/m	s/m	s/m	s/m	s/m	s/m	s/m	s/m	s/m	s/m	s/m	s/m
Préstamos Varios > 1 año	s/m	s/m	s/m	s/m	s/m	s/m	s/m	s/m	s/m	s/m	s/m	s/m	s/m
Préstamos de Desarrollo <= 1 año	s/m	s/m	s/m	s/m	s/m	s/m	s/m	s/m	s/m	s/m	s/m	s/m	s/m
Préstamos de Desarrollo > 1 año	s/m	s/m	s/m	s/m	10,25	s/m	s/m	s/m	s/m	s/m	s/m	s/m	8,68
Préstamo Personal - Otros Depósitos AFD <= 1 año	s/m	s/m	s/m	s/m	s/m	s/m	s/m	s/m	s/m	s/m	s/m	s/m	s/m
Préstamo Personal - Otros Depósitos AFD > 1 año	s/m	s/m	s/m	s/m	10,25	s/m	s/m	s/m	s/m	s/m	s/m	s/m	s/m
Tarjetas de Crédito	s/m	s/m	s/m	s/m	s/m	s/m	s/m	s/m	s/m	s/m	s/m	s/m	s/m
Sobregiros	s/m	s/m	s/m	s/m	s/m	s/m	s/m	s/m	s/m	s/m	s/m	s/m	s/m
<b>Tasas pasivas</b>													
<b>Moneda Nacional</b>													
Depósitos a la Vista	0,29	0,49	0,71	0,46	0,48	0,64	0,89	0,51	0,50	0,53	0,42	0,46	0,46
Depósitos a Plazo <= 90 días	3,30	3,30	s/m	3,39	3,30	s/m	4,13	s/m	3,30	3,30	3,30	s/m	3,54
Depósitos a Plazo <= 180 días	5,28	5,01	5,19	4,18	6,20	6,88	3,83	4,20	5,14	3,58	5,75	4,94	5,02
Depósitos a Plazo <= 365 días	3,85	5,94	3,66	3,79	3,98	3,77	4,02	4,22	3,90	4,04	3,99	4,28	3,80
Depósitos a Plazo > 365 días	10,45	10,34	7,96	10,04	6,74	9,01	9,54	9,90	5,56	6,09	5,54	10,22	8,72
CDA hasta 180 días	3,93	3,68	2,91	2,10	3,26	2,18	2,54	3,18	2,09	2,37	3,77	2,49	2,96
C.D.A. <= 365 días	6,04	6,81	4,04	6,64	5,68	4,83	5,12	4,02	4,31	4,90	4,24	3,71	5,04
CDA > 365 días	9,58	10,19	9,96	9,59	9,53	9,50	9,47	9,50	9,51	9,46	9,14	9,28	8,52
Titulos Valores Emitidos <= 90 días	s/m	s/m	s/m	s/m	s/m	s/m	s/m	s/m	s/m	s/m	s/m	s/m	s/m
Titulos Valores Emitidos <= 180 días	s/m	s/m	s/m	s/m	s/m	s/m	s/m	s/m	s/m	s/m	s/m	s/m	s/m
Titulos Valores Emitidos <= 365 días	s/m	s/m	s/m	s/m	s/m	s/m	s/m	s/m	s/m	s/m	s/m	s/m	s/m
Titulos Valores Emitidos > 365 días	s/m	s/m	s/m	s/m	s/m	s/m	s/m	s/m	s/m	s/m	s/m	s/m	s/m
Otros Depósitos	s/m	s/m	s/m	s/m	s/m	s/m	s/m	s/m	s/m	s/m	s/m	s/m	s/m
<b>Tasas pasivas</b>													
<b>Moneda Extranjera</b>													
Depósitos a la Vista	0,33	0,83	0,50	0,52	0,47	0,92	1,05	0,62	0,59	0,52	0,46	0,46	0,31
Depósitos a Plazo <= 90 días	s/m	s/m	s/m	s/m	s/m	s/m	s/m	s/m	s/m	s/m	s/m	s/m	s/m
Depósitos a Plazo <= 180 días	s/m	s/m	s/m	s/m	s/m	s/m	s/m	s/m	s/m	s/m	s/m	s/m	s/m
Depósitos a Plazo <= 365 días	s/m	0,50	0,50	s/m	s/m	s/m	s/m	s/m	s/m	s/m	s/m	0,50	s/m
Depósitos a Plazo > 365 días	s/m	s/m	s/m	s/m	s/m	s/m	s/m	0,75	s/m	s/m	s/m	s/m	s/m
CDA hasta 180 días	2,35	2,51	3,32	2,52	2,76	2,51	1,99	2,36	1,62	2,03	1,00	1,32	2,31
CDA <= 365 días	3,44	3,96	3,05	3,56	2,81	3,08	3,22	1,83	4,02	3,77	4,73	3,18	3,36
CDA > 365 días	5,51	5,46	5,95	5,98	5,62	5,83	5,58	4,98	5,65	5,93	5,93	5,33	5,27
Titulos Valores Emitidos <= 90 días	s/m	s/m	s/m	s/m	s/m	s/m	s/m	s/m	s/m	s/m	s/m	s/m	s/m
Titulos Valores Emitidos <= 180 días	s/m	s/m	s/m	s/m	s/m	s/m	s/m	s/m	s/m	s/m	s/m	s/m	s/m
Titulos Valores Emitidos <= 365 días	s/m	s/m	s/m	s/m	s/m	s/m	s/m	s/m	s/m	s/m	s/m	s/m	s/m
Titulos Valores Emitidos > 365 días	s/m	s/m	s/m	s/m	s/m	s/m	s/m	s/m	s/m	s/m	s/m	s/m	s/m
Otros Depósitos	s/m	s/m	s/m	s/m	s/m	s/m	s/m	s/m	s/m	s/m	s/m	s/m	s/m

Cuadro N° 10  
Tasas nominales de interés del sistema financiero  
Promedio mensuales en porcentajes anuales  
Tasas Activas: Operaciones de Préstamos  
Abril 2018 - Cifras sujetas a revisión

	abr-17	may-17	jun-17	jul-17	ago-17	sep-17	oct-17	nov-17	dic-17	ene-18	feb-18	mar-18	abr-18
<b>BANCOS PRIVADOS</b>													
- Desarrollo	11,01	10,82	10,93	10,82	10,14	9,81	10,43	10,02	9,77	9,43	10,11	10,41	9,61
- Comercial	14,07	13,94	13,35	12,70	11,59	12,64	13,18	13,29	11,79	12,24	11,76	11,52	13,38
- Interbancario (Call Money)	s/m	s/m	s/m	s/m	s/m	s/m	s/m	s/m	s/m	s/m	s/m	s/m	s/m
- Certificado de Call Interfinanciero													
- Desarrollo ME	9,08	7,67	7,90	8,30	7,53	8,04	8,07	7,30	6,99	8,37	6,69	7,50	7,14
- Comercial ME	7,22	8,14	7,69	8,00	8,25	6,67	7,32	7,07	6,93	6,79	6,93	6,80	7,01
<b>BANCO NACIONAL DE FOMENTO</b>													
- Desarrollo	7,46 - 10,03	8,77 - 9,28	8,41 - 9,79	8,72 - 10,04	7,72 - 10,43	8,78 - 10,64	8,68 - 10,73	8,53 - 9,75	8,89 - 9,83	8,66 - 9,66	8,57 - 10,42	8,74 - 12,03	8,74 - 9,86
- Comercial	9,75 - 10,85	9,96 - 10,29	9,73 - 9,84	10,38 - 10,72	8,96 - 10,67	9,88 - 10,29	9,28 - 10,19	9,33 - 9,88	9,66 - 9,37	9,27 - 10,24	10,8 - 10,86	8,93 - 10,99	8,63 - 10,87
<b>OTRAS INSTITUCIONES</b>													
Sociedades de Ahorro y Préstamo													
Fondo Ganadero	14 - 19	14 - 19	14 - 19	14 - 19	14 - 19	14 - 19	14 - 19	14 - 19	14 - 19	14 - 19	14 - 19	14 - 19	14 - 19
Empresas Financieras	25,21	24,32	23,69	23,78	22,47	23,35	22,29	22,94	22,34	22,88	22,43	22,85	22,07
Caja de Jubilaciones Bancaria	8 - 10	8 - 10	8 - 10	9 - 13	9 - 13	9 - 13	9 - 13	9 - 13	9 - 13	9 - 13	9 - 13	9 - 13	8 - 10

**Fuente:** Superintendencia de Bancos, GONA, Fondo Ganadero, Caja de Jub. de Emp. Bancarios y CAH.

n.d.: no disponible



Cuadro N° 11  
Tasas nominales de interés del sistema financiero  
Promedio mensuales en porcentajes anuales  
Tasas Pasivas: Depósitos y Otras Obligaciones  
Abril 2018 - Cifras sujetas a revisión

	mar-17	abr-17	may-17	jun-17	jul-17	ago-17	sep-17	oct-17	nov-17	dic-17	ene-18	feb-18	mar-18	abr-18
<b>BANCO CENTRAL DEL PARAGUAY</b>														
Letras de Regulación Monetaria *	6,40	6,38	6,24	6,16	6,08	5,98	5,85	6,00	5,88	6,06	5,65	5,58	5,39	5,74
Call Money Pasivo	s/m	s/m	s/m	s/m	s/m	s/m	s/m	s/m	s/m	s/m	s/m	s/m	s/m	s/m
<b>BANCOS</b>														
<b>DEPOSITOS EN MONEDA NACIONAL</b>														
<b>Depósitos a la Vista</b>	0,92	0,94	1,02	0,96	0,92	0,97	0,92	0,92	0,89	1,03	0,89	1,01	0,96	0,96
<b>Depósitos a Plazo Fijo</b>														
<= 90 días	3,68	3,96	4,01	3,49	3,55	3,52	3,51	3,49	3,50	3,50	3,20	3,27	3,25	3,31
<= 180 días	3,59	3,49	3,56	3,52	3,56	3,05	3,71	3,58	3,58	3,13	3,92	3,23	3,27	3,57
<= 365 días	3,79	8,50	6,72	3,53	3,58	3,59	3,52	3,52	3,52	3,77	3,79	3,77	4,15	3,90
> 365 días	5,82	7,77	6,94	7,07	7,24	7,09	7,07	6,17	7,48	7,00	7,81	6,93	6,80	6,80
<b>Certificados de Dep. de Ahorro</b>														
<= 180 días	3,84	4,36	4,11	4,27	3,87	3,86	3,65	3,32	3,79	3,84	4,76	3,61	3,51	3,54
<= 365 días	5,98	5,16	5,22	6,31	6,04	5,61	5,33	4,89	4,91	5,01	6,25	5,38	5,19	5,15
> 365 días	8,93	8,39	8,52	8,18	8,05	7,59	7,52	7,42	7,53	7,80	7,70	7,98	7,90	7,84
<b>Titulos Valores Emitidos</b>														
<= 90 días	s/m	s/m	s/m	s/m	s/m	s/m	s/m	s/m	s/m	s/m	s/m	s/m	s/m	s/m
<= 180 días	s/m	s/m	s/m	s/m	s/m	s/m	s/m	s/m	s/m	s/m	s/m	s/m	s/m	s/m
<= 365 días	s/m	s/m	s/m	s/m	s/m	s/m	s/m	s/m	s/m	s/m	s/m	s/m	s/m	s/m
> 365 días	s/m	s/m	s/m	s/m	s/m	s/m	s/m	s/m	s/m	s/m	s/m	s/m	s/m	s/m
<b>DEPOSITOS EN MONEDA EXTRANJERA</b>														
- Depósitos a la vista	0,17	0,17	0,17	0,15	0,15	0,15	0,16	0,16	0,15	0,29	0,14	0,15	0,15	0,15
- Depósitos a plazo	4,25	3,24	3,60	3,52	3,94	3,39	3,33	3,68	1,78	2,88	0,98	2,38	2,07	2,03
- CDA	4,15	4,03	4,08	4,18	3,89	3,78	4,98	3,78	4,11	3,99	3,92	4,13	4,05	3,97
<b>EMPRESAS FINANCIERAS</b>														
<b>DEPOSITOS EN MONEDA NACIONAL</b>														
- Depósitos a la Vista	0,26	0,29	0,49	0,71	0,46	0,48	0,64	0,88	0,51	0,50	0,53	0,42	0,46	0,46
- Depósitos a Plazo	9,01	10,00	9,87	7,76	9,34	6,47	8,54	8,93	9,27	5,42	5,96	5,40	9,93	8,31
- Títulos Valores Emitidos	s/m	s/m	s/m	s/m	s/m	s/m	s/m	s/m	s/m	s/m	s/m	s/m	s/m	s/m
- CDA	10,10	9,26	9,85	9,52	9,21	9,19	9,11	9,12	9,10	9,17	9,17	8,81	8,97	8,29
<b>EMPRESAS FINANCIERAS</b>														
<b>DEPOSITOS EN MONEDA EXTRANJERA</b>														
- Depósitos a la Vista	0,69	0,33	0,82	0,50	0,51	0,47	0,91	1,04	0,61	0,59	0,51	0,46	0,46	0,31
- Depósitos a Plazo	s/m	s/m	0,50	s/m	s/m	s/m	s/m	s/m	0,75	s/m	s/m	s/m	s/m	s/m
- Títulos Valores Emitidos	s/m	s/m	s/m	s/m	s/m	s/m	s/m	s/m	s/m	s/m	s/m	s/m	s/m	s/m
- CDA	5,57	5,08	5,19	5,54	5,55	5,18	5,41	5,17	4,50	5,28	5,54	5,62	4,99	4,97

Fuente: Superintendencia de Bancos y DOMA.

\* Rendimiento Promedio Ponderado.