



INDICADORES FINANCIEROS

NOVIEMBRE
2015

REPUBLICA DEL PARAGUAY

BCP © Derechos Reservados 2015

MOKOIPA-SU-GUARANI

Banco Central del Paraguay
Federación Rusa y Augusto Roa Bastos
www.bcp.gov.py - webmaster@bcp.gov.py
Asunción - Paraguay



INDICADORES FINANCIEROS

Resumen Ejecutivo

En el mes de noviembre de 2015 el promedio ponderado de la tasa de interés activa en moneda nacional (MN) del sistema bancario (que no incluye sobregiros y tarjetas de créditos) fue de 18,12%, mientras que el promedio ponderado de la tasa pasiva en moneda nacional (que incluye depósitos a la vista, depósitos a plazos y certificados de depósitos de ahorro) fue de 5,73%.

Asimismo, el promedio ponderado de la tasa de interés activa en moneda extranjera (ME) del sistema bancario (que no incluye sobregiros) fue de 9,23%, mientras que el promedio ponderado de la tasa pasiva (que incluye depósitos a la vista, depósitos a plazos y certificados de depósitos de ahorro) fue de 2,67%.

En las empresas financieras el promedio ponderado de la tasa activa en MN (que no incluye tarjetas) fue de 27,60%, mientras que el promedio ponderado de la tasa pasiva (que incluye depósitos a la vista, depósitos a plazos y certificados de depósitos de ahorro) fue de 8,24%.

Igualmente, el promedio ponderado de la tasa activa para las operaciones con ME de las entidades financieras fue del 13,18%, mientras que el promedio ponderado de la tasa pasiva fue del 4,99% en el mes de referencia.

Con respecto a la tasa de política monetaria (TPM) del Banco Central del Paraguay (BCP), el Comité de Operaciones de Mercado Abierto (CEOMA), en el mes de diciembre de 2015, decidió, de forma unánime, mantener la TPM en 5,75% anual.

El CEOMA considera que la evolución de la inflación total y sus expectativas siguen siendo consistentes con el objetivo de mediano plazo.

No obstante, el Comité seguirá monitoreando atentamente potenciales presiones sobre el índice de precios, incluyendo aquellos derivados de los recientes cambios en el valor relativo de la moneda doméstica.

En Diciembre de 2015, el Comité de Mercado Abierto de la Reserva Federal de EE.UU. decidió elevar el rango de su tasa de interés de referencia de 0,00% y 0,25% a 0,25% y 0,50%, su primer aumento en casi una década. La FED considera que ha habido una mejora considerable en el mercado laboral y que hay confianza de que la inflación tendrá una trayectoria hacia el objetivo de 2% en el mediano plazo. Asimismo, mencionaron que fue una decisión unánime, revelando que la economía estadounidense está en buena forma y que deja atrás los efectos de la fuerte recesión.

El Consejo de Gobierno del Banco Central Europeo (BCE) en su última reunión de diciembre, mantuvo la tasa referencial de la Zona Euro en el mínimo histórico del 0,05%.

El presidente del BCE, Mario Draghi, anunció que se ha decidido extender el programa de estímulo cuantitativo hasta marzo de 2017 e incluso más allá si es necesario, en un monto de 60.000 millones de euros al mes. Asimismo, mencionó que las compras de deuda se amplían a entidades regionales y locales.

Finalmente, en el mes de noviembre de 2015 el Comité de Política Monetaria (COPOM) del Banco Central de Brasil, mantuvo su tasa de interés referencial en 14,25%, a pesar del incremento reciente en las expectativas inflacionarias. De esta forma, busca evitar afectar aún más la actividad económica que está atrapada en su peor recesión en décadas. El Comité hizo hincapié en que la política monetaria seguirá alerta para lograr su objetivo.

Tasas de Interés Bancaria Efectivas

Tasa de Interés Activa en Moneda Nacional (MN)

En el mes de noviembre de 2015 la tasa de interés¹ promedio ponderado para las operaciones activas en MN de los bancos fue de 18,32%, inferior en 2,25 p.p. a la tasa observada en igual mes del año anterior.

Tabla N° 1 Tasa de Interés Activa en MN

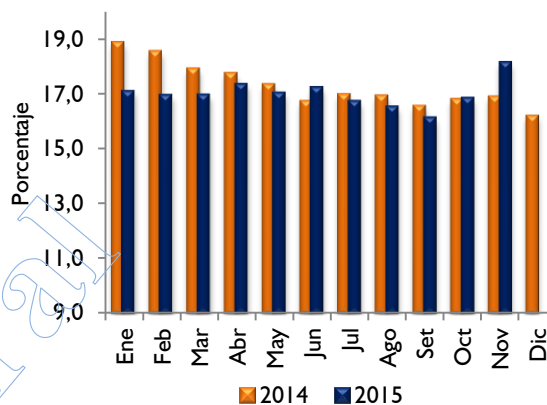
	Comerciales	Desarrollo	Consumo	Vivienda	Sobregiros	Tarjetas de Créditos	Promedio Ponderado
nov-14	14,80	9,65	29,90	12,91	46,81	49,81	20,57
oct-15	13,88	11,94	31,94	11,81	45,20	16,86	17,25
nov-15	15,85	11,75	31,79	13,47	43,21	15,38	18,32
Var. Mensual	1,97	-0,19	-0,15	1,65	-1,99	-1,48	1,07
Var. Interanua l	1,05	2,10	-1,88	0,55	-3,60	-34,43	-2,25

Fuente: Superintendencia de Bancos

En términos sectoriales, se observaron aumentos en las tasas para Préstamos Comerciales y Préstamos para la Vivienda. En cambio, se observaron disminuciones en las tasas para Préstamos de Desarrollo, Préstamos Personales de Consumo, Sobregiros y Tarjetas de Crédito, con relación al mes precedente.

Las tasas para Sobregiros y Tarjetas de Crédito se ubicaron en promedio en 43,21% y 15,38%, respectivamente.

Gráfico N° 1 Tasa de Interés Activa en MN Promedio Ponderado



Fuente: Superintendencia de Bancos

Tasa de Interés Pasiva en Moneda Nacional

El promedio ponderado de la tasa pasiva en MN, en noviembre de 2015, fue de 5,73%, superior a la observada en el mes de octubre del corriente año. La tasa pasiva observó incrementos en el mes para Depósitos a la Vista de 0,18 p.p. y para CDA de 0,51 p.p. En tanto, la tasa para Depósitos a Plazo tuvo una reducción de 1,26 p.p., Por su parte, Título Valores Emitidos no tuvo movimiento en el presente mes.

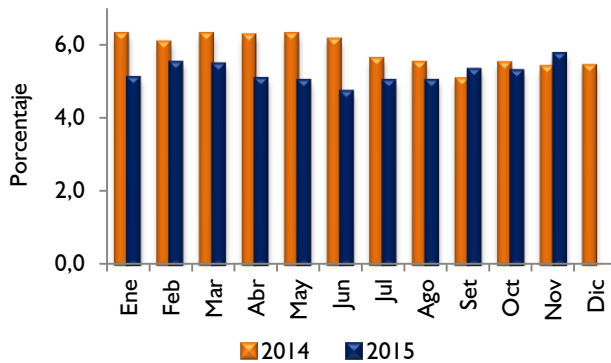
Tabla N° 2 Tasa de Interés Pasiva en MN

	Vista	Plazo	CDA	Promedio Ponderado
nov-14	0,77	7,12	8,74	5,38
oct-15	0,84	6,64	8,71	5,26
nov-15	1,02	5,37	9,23	5,73
Var. Mensual	0,18	-1,26	0,51	0,47
Var. Interanua l	0,25	-1,75	0,49	0,35

Fuente: Superintendencia de Bancos

¹ Todas las tasas mencionadas en el presente informe, son tasas anuales promedios ponderados, calculados conforme a los reportes mensuales de la Superintendencia de Bancos. Datos sujetos a revisión.

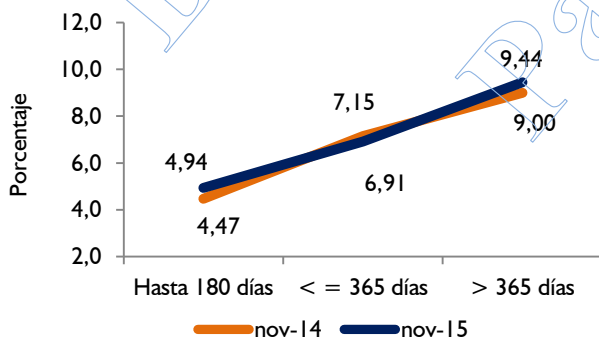
Gráfico N° 2 Tasa de Interés Pasiva en MN Promedio Ponderado



Fuente: Superintendencia de Bancos

La curva de rendimiento de los CDA, en MN, presentó un ligero aumento en el mes de noviembre de 2015. Así, se observó que la curva de tasas para plazos de hasta 180 días y para plazos mayores a 365 días, fueron superiores, en cambio, para plazos entre 180 y 365 días, fue inferior al compararla con la curva de rendimiento registrada en noviembre de 2014. Estos nuevos valores representaron, en promedio, una tasa de 7,10%, ligeramente superior a la registrada en el mismo periodo del año anterior en 0,22 p.p.

Gráfico N° 3 Curva de Rendimiento de CDA en MN



Fuente: Superintendencia de Bancos

Tasa de Interés Activa en Moneda Extranjera

El promedio ponderado de la tasa de interés activa en ME de los Bancos fue de 9,29% en noviembre de 2015, tasa ligeramente superior al del mes anterior.

En términos sectoriales, se observó incrementos en las tasas para Préstamos Comerciales (0,22 p.p.), Préstamos de Desarrollo (0,62 p.p.) y Préstamos de Consumo (0,82 p.p.). En cambio se redujeron las tasas de Préstamos para la Vivienda (0,93 p.p.) y Sobregiros (0,05 p.p.).

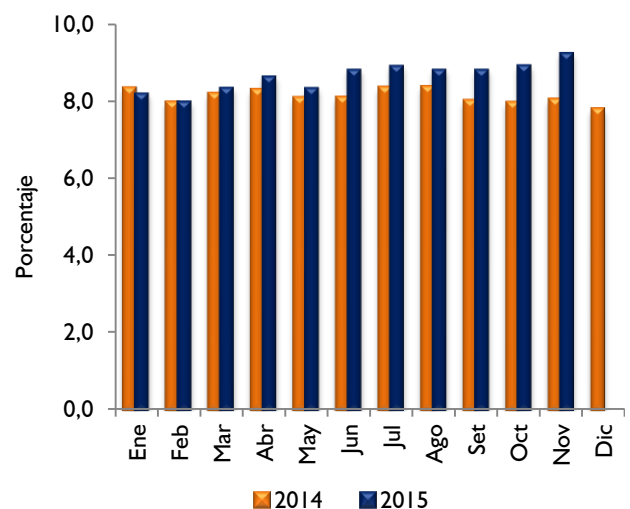
Tabla N° 3 Tasa de Interés Activa en ME

	Comerciales	Desarrollo	Consumo	Vivienda	Otros	Sobregiros	Promedio Ponderado
nov-14	8,05	7,81	9,89	8,08	s/m	13,50	8,10
oct-15	8,58	9,88	10,47	9,11	s/m	14,31	8,98
nov-15	8,80	10,50	11,30	8,19	s/m	14,26	9,29
Var. Mensual	0,22	0,62	0,82	-0,93	-	-0,05	0,31
Var. Interanua	0,75	2,69	1,41	0,10	-	0,76	1,19

Fuente: Superintendencia de Bancos

En términos interanuales, la tasa activa promedio ponderado en ME de los Bancos tuvo un incremento de 1,19 p.p. en el mes de noviembre de 2015.

Gráfico N° 4 Tasa de Interés Activa en ME Promedio Ponderado



Fuente: Superintendencia de Bancos

Tasa de Interés Pasiva en Moneda Extranjera

La tasa de interés pasiva en ME se ubicó en el mes de noviembre de 2015 en 2,67%. Con respecto al mes pasado, se verificó una variación negativa en la tasa para CDA (0,37 p.p.), en cambio, la tasa para Depósitos a Plazo tuvo variación positiva (0,39 p.p.). Por otro lado, la tasa para Depósitos a la Vista no registró variación.

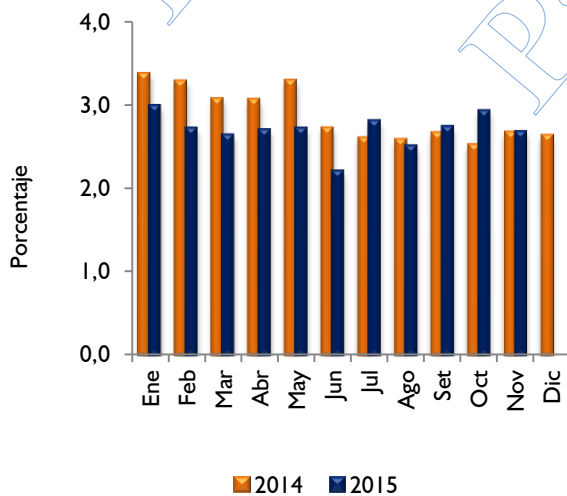
Tabla N° 4 Tasa de Interés Pasiva en ME

	Vista	Plazo	CDA	Promedio Ponderado
nov-14	0,18	2,21	4,69	2,67
oct-15	0,21	4,11	5,10	2,92
nov-15	0,21	4,50	4,74	2,67
Var. Mensual	0,00	0,39	-0,37	-0,25
Var. Interanual	0,03	2,29	0,05	0,00

Fuente: Superintendencia de Bancos

Interanualmente, la tasa de interés pasiva no tuvo variación en el mes de referencia.

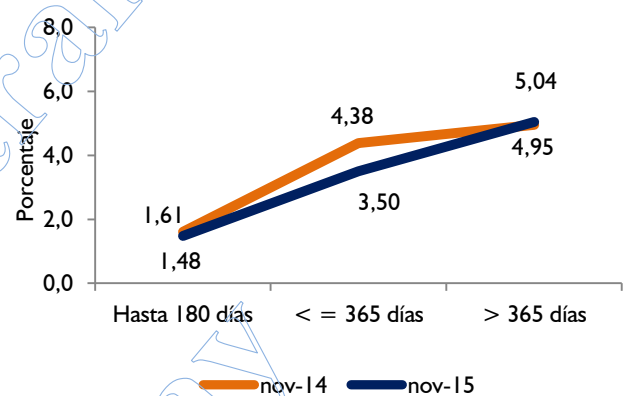
Gráfico N° 5 Tasa de Interés Pasiva en ME Promedio Ponderado



Fuente: Superintendencia de Bancos

La curva de rendimientos de los CDA en ME, al compararlos con igual mes del año 2014, mostró una menor tasa para plazos hasta 180 y para plazos entre 180 y 365 días, en cambio observó una mayor tasa para plazos mayores a 365 días. Con estos resultados, el promedio de la tasa pasiva en ME fue de 3,34%, inferior al registrado en igual periodo del año anterior en 0,31 p.p.

Gráfico N° 6 Curva de Rendimiento de CDA en ME

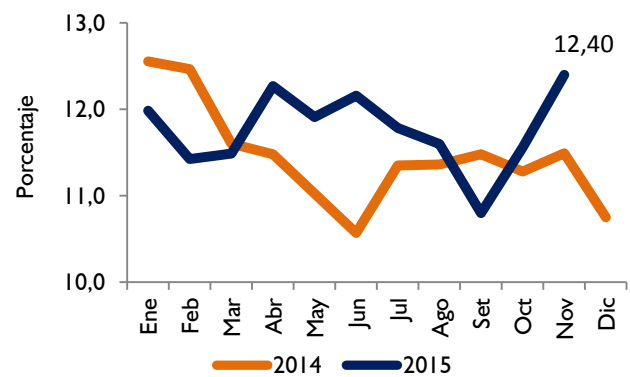


Fuente: Superintendencia de Bancos

Margen Bruto de Intermediación

El margen de intermediación financiera de los Bancos, medido como la diferencia entre las tasas activas y pasivas, en MN, fue de 12,40% en noviembre de 2015. El nivel de este margen es superior en 0,83 p.p. al registrado en octubre de 2015.

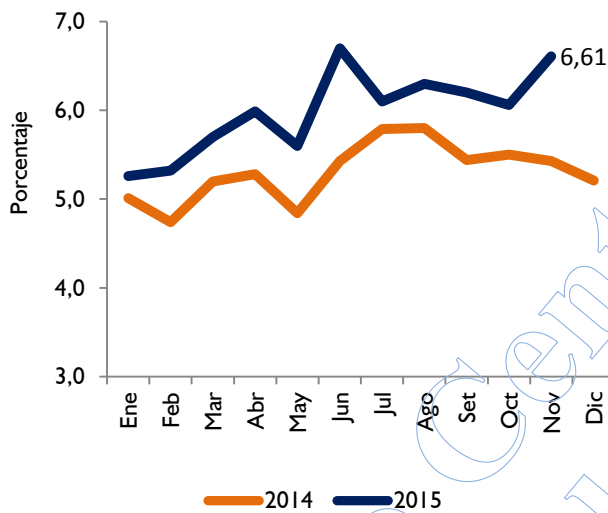
Gráfico N° 7 Margen de Intermediación en MN



Fuente: Superintendencia de Bancos

Por otro lado, el margen de intermediación en ME fue de 6,61% en el mes de noviembre de 2015. Este nivel es superior respecto al mismo periodo del año anterior en 1,18 p.p.

Gráfico N° 8 Margen de Intermediación en ME



Fuente: Superintendencia de Bancos

Tasa de Interés Efectiva de las Empresas Financieras

Tasa de Interés Activa en Moneda Nacional

En noviembre de 2015 la tasa de interés activa en MN de las empresas financieras fue 26,80%. Este indicador reflejó un incremento de 0,76 p.p. con respecto a octubre de 2015 y una disminución de 3,81 p.p. con respecto a noviembre de 2014.

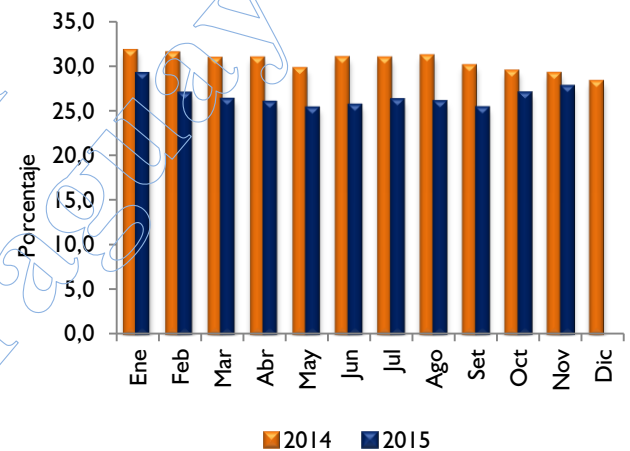
En términos sectoriales, todas las tasas que componen el rubro tuvieron incrementos. Así, tuvieron variación positiva las tasas para Préstamos Comerciales (en 0,80 p.p.), Préstamos de Desarrollo (en 0,28 p.p.), Préstamos de Consumo (en 0,99 p.p.), Préstamos para la Vivienda (en 3,27 p.p.) y Tarjetas de Crédito (en 0,84 p.p.).

Tabla N° 5 Tasa de Interés Activa en MN

	Comerciales	Desarrollo	Consumo	Vivienda	Tarjetas de Créditos	Promedio Ponderado
nov-14	24,89	11,13	34,95	11,84	52,06	30,61
oct-15	22,81	15,88	36,37	7,76	14,46	26,04
nov-15	23,61	16,16	37,36	11,03	15,30	26,80
Var. Mensual	0,80	0,28	0,99	3,27	0,84	0,76
Var. Interanual	-1,28	5,03	2,41	-0,81	-36,76	-3,81

Fuente: Superintendencia de Bancos

Gráfico N° 9 Tasa de Interés Activa en MN Promedio Ponderado



Fuente: Superintendencia de Bancos

Tasa de Interés Pasiva en Moneda Nacional

La tasa de interés para las captaciones en MN de las empresas financieras fue de 8,24%, nivel superior al registrado en octubre de 2015.

Las tasas para Depósitos a la Vista, Depósito a Plazo y CDA se incrementaron en 0,02 p.p., 0,05 p.p. y 0,26 p.p., respectivamente. No hubo movimiento en la tasa de Títulos Valores Emitidos.

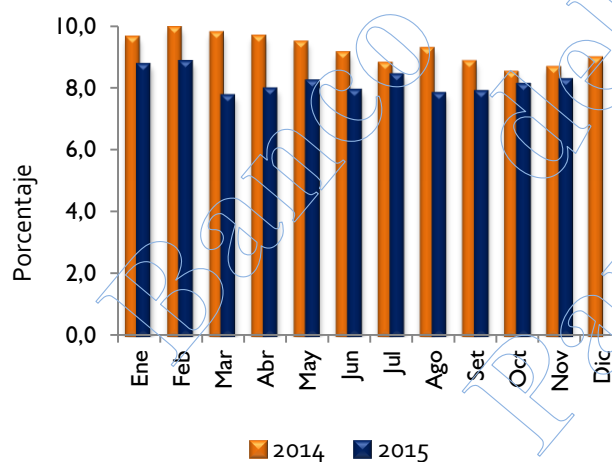
Tabla N° 6 Tasa de Interés Pasiva MN

	Vista	Plazo	Títulos de Crédito	CDA	Promedio Ponderado
nov-14	0,52	10,94	s/m	10,35	8,64
oct-15	0,33	9,86	s/m	9,71	8,09
nov-15	0,35	9,91	s/m	9,97	8,24
Var. Mensual	0,02	0,05	-	0,26	0,15
Var. Interanual	-0,17	-1,03	-	-0,38	-0,40

Fuente: Superintendencia de Bancos

En términos interanuales, la tasa de interés pasiva promedio ponderado en MN tuvo un valor inferior en 0,40 p.p. con respecto al mes de noviembre de 2014.

Gráfico N° 10 Tasa de Interés Pasiva en MN Promedio Ponderado



Fuente: Superintendencia de Bancos

Tasa de Interés Activa en Moneda Extranjera

La tasa de interés activa para las operaciones en ME de las empresas financieras fue de 13,18%, nivel inferior al de octubre de 2015 en 0,04 p.p.

Por sectores, las tasas para Préstamos Comerciales y Préstamos de Consumo se redujeron en 0,02 p.p. y 0,29 p.p., respectivamente, comparado con el mes anterior. En tanto, los Préstamos de Desarrollo no registraron movimientos en el presente mes.

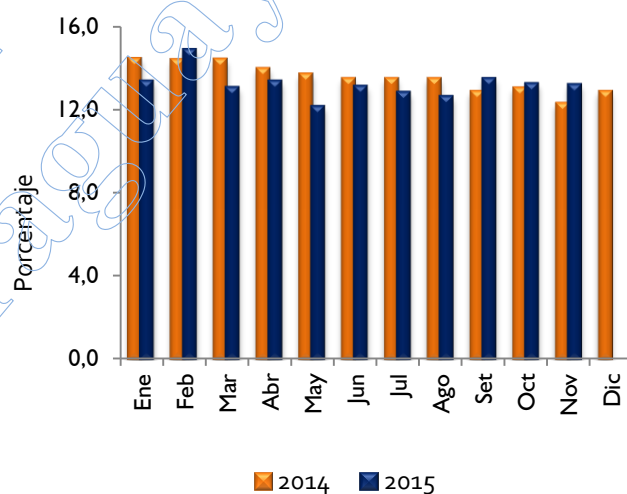
Tabla N° 7 Tasa de Interés Activa en ME

	Comerciales	Desarrollo	Consumo	Promedio Ponderado
nov-14	12,19	s/m	13,58	12,28
oct-15	13,24	s/m	13,02	13,22
nov-15	13,22	s/m	12,73	13,18
Var. Mensual	-0,02	-	-0,29	-0,04
Var. Interanual	1,03	-	-0,85	0,90

Fuente: Superintendencia de Bancos

Interanualmente, la tasa de interés activa en ME aumentó en 0,90 p.p., en el mes de referencia.

Gráfico N° 11 Tasa de Interés Activa en ME Promedio Ponderado



Fuente: Superintendencia de Bancos

Tasa de Interés Pasiva en Moneda Extranjera

La tasa de interés pasiva en ME de las empresas financieras se situó en 4,99% en noviembre de 2015, nivel superior en 0,31 p.p. al observado en el mes anterior.

Las tasas para Depósitos a la Vista, Depósitos a Plazo y CDA aumentaron en 0,02 p.p., 0,79 p.p. y 0,73 p.p., respectivamente. En tanto, la tasa para Títulos Valores Emitidos no registró movimiento.

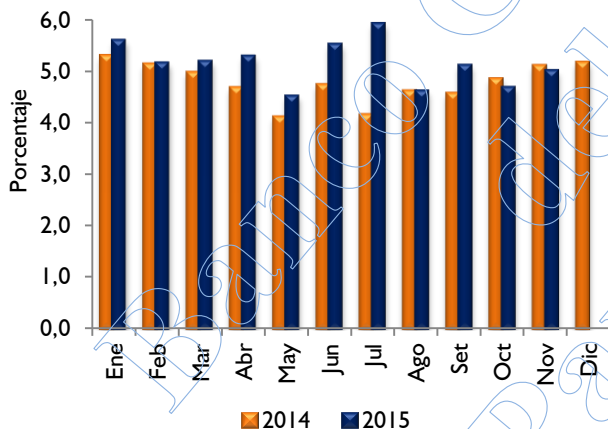
Tabla N° 8 Tasa de Interés Pasiva en ME

	Vista	Plazo	CDA	Títulos	Promedio Ponderado
nov-14	0,13	1,25	6,62	s/m	5,09
oct-15	0,14	3,58	5,41	s/m	4,67
nov-15	0,16	4,37	6,14	s/m	4,99
Var. Mensual	0,02	0,79	0,73	-	0,31
Var. Interanual	0,03	3,12	-0,47	-	-0,10

Fuente: Superintendencia de Bancos

En el mes de noviembre de 2015 la tasa pasiva en ME de las empresas financieras fue inferior en 0,10 p.p. a la tasa que se había observado en el mismo periodo de 2014.

Gráfico N° 12 Tasa de Interés Pasiva en ME Promedio Ponderado

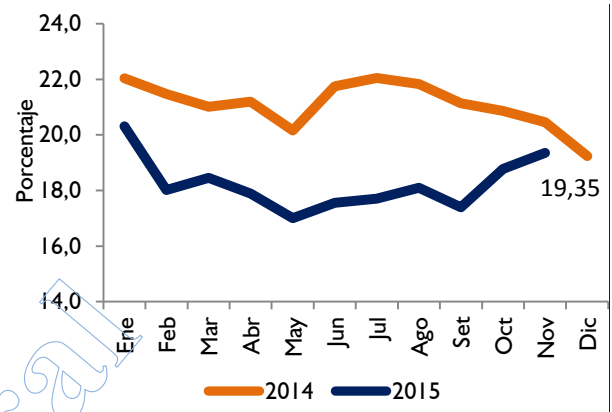


Fuente: Superintendencia de Bancos

Margen Bruto de Intermediación

El margen de intermediación de las Empresas Financieras, medido como la diferencia entre las tasas activas y pasivas en MN, fue de 19,35% en noviembre de 2015. El margen es superior en 0,57 p.p. al de octubre del presente año y menor en 1,10 p.p. al de noviembre de 2014.

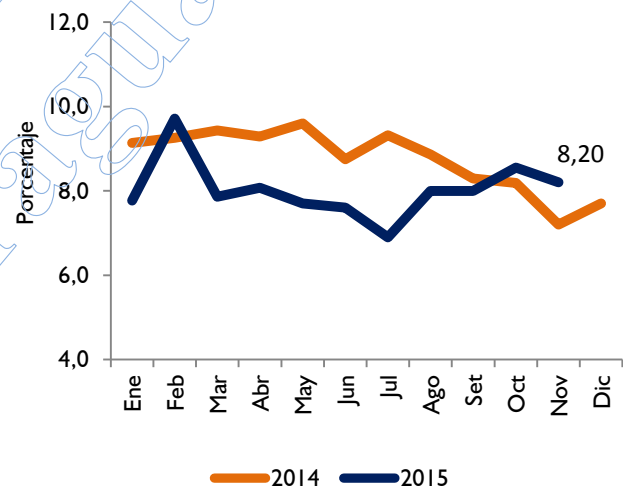
Gráfico N° 13 Spread en MN



Fuente: Superintendencia de Bancos

Por otro lado, el margen de intermediación en ME fue de 8,20% en el mes de noviembre de 2015. Esta es superior en 1,00 p.p. respecto al observado en el mismo periodo del año anterior e inferior en 0,36 p.p. con respecto al mes anterior.

Gráfico N° 14 Spread en ME



Fuente: Superintendencia de Bancos

Tasas de Interés de Política Monetaria

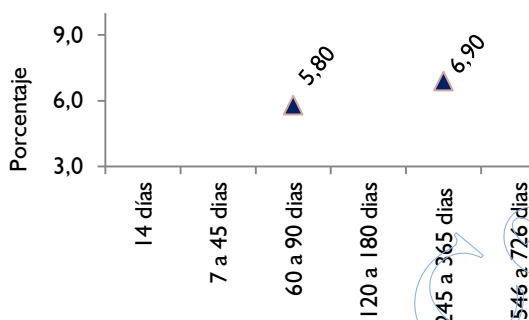
Banco Central del Paraguay

Con respecto a la tasa de política monetaria (TPM) del Banco Central del Paraguay (BCP), el Comité de Operaciones de Mercado Abierto (CEOMA), en el mes de diciembre de 2015, decidió, de forma unánime, mantener la TPM en 5,75% anual.

El CEOMA considera que la evolución de la inflación total y sus expectativas siguen siendo consistentes con el objetivo de mediano plazo.

No obstante, el Comité seguirá monitoreando atentamente potenciales presiones sobre el índice de precios, incluyendo aquellos derivados de los recientes cambios en el valor relativo de la moneda doméstica.

Gráfico N° 15 Tasa de Rendimientos de los IRM

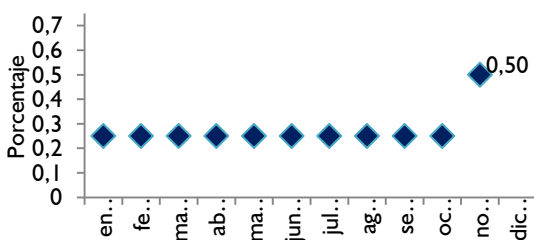


Fuente: Gerencia de Mercados

Reserva Federal

En Diciembre de 2015, el Comité de Mercado Abierto de la Reserva Federal de EE.UU. decidió elevar el rango de su tasa de interés de referencia de 0,00% y 0,25% a 0,25% y 0,50%, su primer aumento en casi una década. La FED considera que ha habido una mejora considerable en el mercado laboral y que hay confianza de que la inflación tendrá una trayectoria hacia el objetivo de 2% en el mediano plazo. Asimismo, mencionaron que fue una decisión unánime, revelando que la economía estadounidense está en buena forma y que deja atrás los efectos de la fuerte recesión.

Gráfico N° 16 Tasa Referencial FED (EEUU)



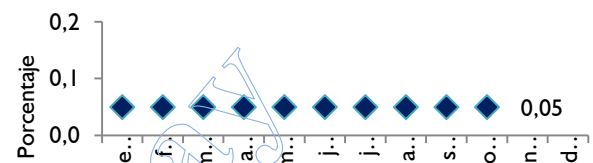
Fuente: Reuters

Banco Central Europeo

El Consejo de Gobierno del Banco Central Europeo (BCE) en su última reunión de diciembre, mantuvo la tasa referencial de la Zona Euro en el mínimo histórico del 0,05%.

El presidente del BCE, Mario Draghi, anunció que se ha decidido extender el programa de estímulo cuantitativo hasta marzo de 2017 e incluso más allá si es necesario, en un monto de 60.000 millones de euros al mes. Asimismo, mencionó que las compras de deuda se amplían a entidades regionales y locales.

Gráfico N° 17 Tasa de Interés de Política Monetaria Zona Euro

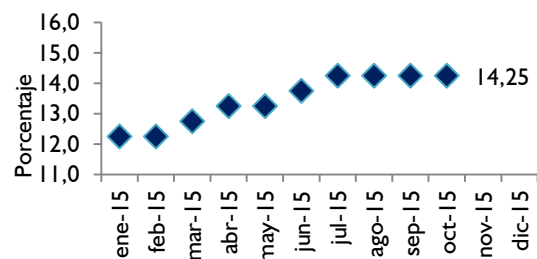


Fuente: Reuters

Banco Central de Brasil

En el mes de noviembre de 2015 el Comité de Política Monetaria (COPOM) del Banco Central de Brasil, mantuvo su tasa de interés referencial en 14,25%, a pesar del incremento reciente en las expectativas inflacionarias. De esta forma, busca evitar afectar aún más la actividad económica que está atrapada en su peor recesión en décadas. El Comité hizo hincapié en que la política monetaria seguirá alerta para lograr su objetivo.

Gráfico N° 18 Tasa Selic (Brasil)



Fuente: Reuters

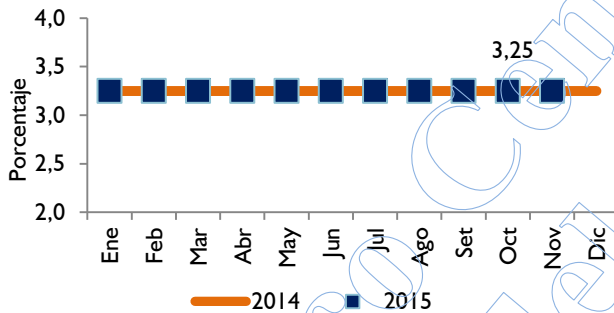
Tasas de Interés Internacionales

PRIME y LIBOR

Al mes de noviembre de 2015, las principales tasas de interés del mercado internacional se mantuvieron estables respecto a los valores registrados en el mes de noviembre de 2014.

Así, la PRIME (tasa para créditos a grandes empresas otorgada por los bancos comerciales en los Estados Unidos) se mantuvo en 3,25%, valor observado desde principios del 2009.

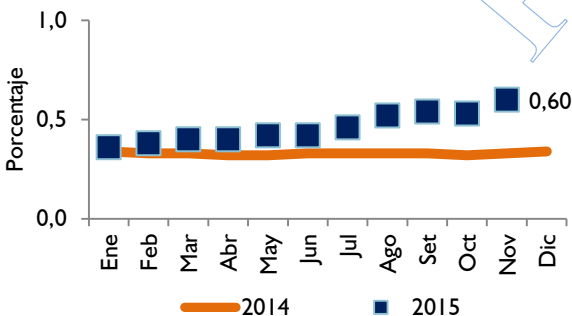
Gráfico N° 19 PRIME (Seis meses)



Fuente: Reuters

Por su parte, en el mes de noviembre de 2015 la tasa LIBOR fue de 0,60%, ligeramente superior con respecto al valor registrado en el mes pasado y al mismo periodo del año anterior.

Gráfico N° 20 LIBOR (Seis meses)



Fuente: Reuters

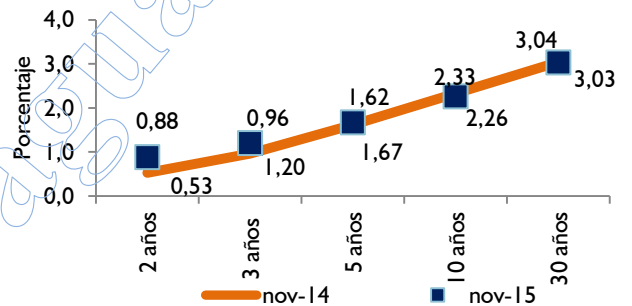
Bonos del Tesoro de Estados Unidos

La curva de rendimiento de los bonos del Tesoro de los Estados Unidos observó en noviembre de 2015 una pendiente positiva, aunque menos empinada para plazos mayores a 5 años, al compararla con el observado en noviembre de 2014.

Las tasas para los bonos de 2, 3 y 5 años de plazo registraron incremento con respecto al mismo periodo del año anterior. En cambio, las tasas para los bonos en los plazos de 10 y 30 años registraron reducciones, respecto a los niveles observados en noviembre de 2014.

Estas tasas representan, en promedio un 1,8%, valor levemente superior a la observada en igual período del año anterior.

Gráfico N° 21 Rendimiento de Bonos del Tesoro de los Estados Unidos



Fuente: Reuters



Operaciones Bursátiles

Instrumentos Financieros Negociados

Las transacciones realizadas en el mes de noviembre de 2015 en la Bolsa de Valores y Productos de Asunción S.A. alcanzaron G\$ 261.920,3 millones, cifra inferior en 39,8% a la registrada en el mes precedente. Igualmente, con respecto al mismo mes del año anterior, tuvo una variación negativa de 1,0%. Del total de las transacciones registradas en la Bolsa, el 95,5% corresponde a operaciones de Renta Fija y el 4,5% a operaciones de Renta Variable.

En el cuadro siguiente se detallan las operaciones bursátiles correspondientes a los meses de octubre y noviembre de 2015, con sus respectivas variaciones.

Instrumentos Financieros Transados en la BVPASA

En Millones de Guaraníes

INSTRUMENTOS DE CAPITAL Y DE DEUDA	2014		2015		En el Año	Nov-oct/15	Interanual
	Noviembre	Octubre	Noviembre	En el Año		%	%
Renta Variable	21.370	1.082	11.728	265.853			
Acciones	21.370	1.082	11.728	265.853	984,1	-45,1	
Renta Fija	243.216	434.309	434.309	1.924.512			
Bonos en Gs	239.171	392.177	72.606	1.367.946	-81,5	69,6	
Bonos USD	2.263	41.284	167.155	508.532	304,9	7.285,8	
Cupones en USD	0	0	0	0	0,0	0,0	
Cupones en Gs	0	0	0	0	0,0	0,0	
Pagarés en Gs	0	0	0	0	0,0	0,0	
Pagarés USD	0	0	0	0	0,0	0,0	
Certificado de Call Interf.	0	0	0	0	0,0	0,0	
Títulos de Inversión en Gs	0	0	0	0	0,0	0,0	
Títulos de Crédito en USD	1.782	0	0	2.806	0,0	-100,0	
Títulos de Crédito en Gs	0	848	2.908	37.289	242,9	100,0	
Reporto en Gs	0	0	7.523	7.939	100,0	100,0	
Total operado	264.586	435.391	261.920	2.190.365	-39,8	-1,0	

Fuente: Bolsa de Valores y Productos de Asunción SA.



Los Mercados Primario y Secundario².

En el transcurso de los meses del presente año, el volumen de transacciones alcanzó ₡ 2.387.370 millones, ampliamente superior a ₡ 697.910 millones registrado en el mismo periodo de 2014. Esto representó un incremento de 242% en el periodo señalado.

Del total negociado al mes de noviembre el 75% de las transacciones correspondió al mercado primario y el 25% al mercado secundario.

Volumen Negociado por Mercado en la BVPASA.

En Millones de Guaraníes

	Participación		Participación		Total	Total Acumulado
	Primario	%	Secundario	%		
ene-14	24.823	49,00%	25.829	51,00%	50.652	50.652
feb-14	9.016	61,80%	5.570	38,20%	14.586	65.238
mar-14	20.399	60,60%	13.248	39,40%	33.647	98.885
abr-14	48.031	86,50%	7.471	13,50%	55.501	154.386
may-14	21.703	67,60%	10.416	32,40%	32.119	186.505
jun-14	29.244	79,60%	7.488	20,40%	36.732	223.237
jul-14	26.233	61,00%	16.770	39,00%	43.003	266.239
ago-14	12.003	66,90%	5.937	33,10%	17.940	284.179
sep-14	70.264	82,50%	14.915	17,50%	85.179	369.359
oct-14	54.305	84,90%	9.659	15,10%	63.964	433.323
nov-14	184.663	69,80%	79.924	30,20%	264.587	697.910
dic-14	106.756	54,20%	90.247	45,80%	197.003	894.913
ene-15	106.266	61,70%	66.072	38,30%	172.338	172.338
feb-15	35.675	14,20%	214.920	85,80%	250.595	422.933
mar-15	81.348	70,00%	34.922	30,00%	116.270	539.204
abr-15	29.167	25,20%	86.451	74,80%	115.618	654.822
may-15	49.624	74,20%	17.288	25,80%	66.913	721.734
jun-15	156.945	61,50%	98.432	38,50%	255.377	977.112
jul-15	97.462	65,90%	50.346	34,10%	147.808	1.124.920
ago-15	166.329	65,90%	93.447	34,10%	259.776	1.384.695
set-15	35.932	33,16%	72.429	66,84%	108.361	1.493.056
oct-15	352.723	81,01%	82.668	18,99%	435.391	1.928.447
nov-15	196.852	75,16%	65.068	24,84%	261.920	2.190.367
Variación Interanual	6,6%		347,2%		-1,0%	242,1%

Fuente: Elaboración propia en base a datos de la Bolsa de Valores y Productos de Asunción SA.

² Los títulos valores, tanto de renta fija o variable (acciones, bonos, etc.) son emitidos por las empresas en el mercado primario. El mercado primario de valores se caracteriza por la emisión de instrumentos nuevos al mercado financiero, donde los mismos son vendidos y colocados por la empresa emisora. El mercado secundario se encarga de las compraventas posteriores de esos títulos entre los inversores, generando liquidez para los títulos. Esta operación es muy importante, puesto que la liquidez, junto con el riesgo y el rendimiento, son los elementos básicos para decidir sobre una inversión.

Cuadro N° 1
Tasas de interés bancarias
En porcentajes anuales - Ponderación sobre saldos
Noviembre de 2015 - Cifras sujetas a revisión

Tasas activas Moneda Nacional	Nominales			Efectivas Promedio	Monto I/ Millones de Gs.
	Mínima	Máxima	Promedio		
Préstamos					
Comerciales	6,01	48,81	14,75	15,85	18.655.424
De Desarrollo	7,83	26,61	11,51	11,75	3.224.562
Personales de Consumo	5,20	43,90	27,72	31,79	5.130.459
Personales para la Vivienda	6,50	18,27	12,66	13,47	1.534.583
Otros	s/m	s/m	s/m	s/m	s/m
PROMEDIO PONDERADO	6,10	43,78	16,60	18,12	28.545.028
Sobregiros	7,13	41,80	36,25	43,21	537.923
Tarjetas de Crédito	13,80	15,03	14,42	15,38	2.673.318
PROMEDIO PONDERADO GLOBAL	6,76	41,32	16,75	18,32	31.756.268

Tasas activas Moneda Extranjera	Nominales			Efectivas Promedio	Monto Millones de Gs.
	Mínima	Máxima	Promedio		
Préstamos					
Comerciales	3,11	15,20	8,58	8,80	23.248.688
De Desarrollo	5,86	14,67	10,37	10,50	7.239.678
Personales de Consumo	6,81	14,75	10,88	11,30	529.173
Personales para la Vivienda	7,55	9,92	7,89	8,19	320.436
Otros	s/m	s/m	s/m	s/m	s/m
PROMEDIO PONDERADO	3,86	15,02	9,02	9,23	31.337.975
Sobregiros M/E	6,50	14,50	13,40	14,26	361.266
PROMEDIO PONDERADO GLOBAL	3,89	15,01	9,07	9,29	31.699.241

Tasas pasivas Moneda Nacional	Nominales			Efectivas Promedio	Monto Millones de Gs.
	Mínima	Máxima	Promedio		
Depósitos a la Vista	0,01	5,01	1,01	1,02	10.246.818
Depósitos a Plazo	4,25	10,76	5,36	5,37	259.273
<= 90 días	0,10	5,00	3,92	3,94	7.783
<= 180 días	s/m	s/m	s/m	s/m	447
<= 365 días	s/m	s/m	s/m	s/m	6.442
> 365 días	4,50	11,25	5,56	5,57	244.600
Títulos Valores Emitidos	s/m	s/m	s/m	s/m	50.010
<= 90 días	s/m	s/m	s/m	s/m	s/m
<= 180 días	s/m	s/m	s/m	s/m	s/m
<= 365 días	s/m	s/m	s/m	s/m	10
> 365 días	s/m	s/m	s/m	s/m	50.000
Certificados de Depósitos de Ahorro	3,54	12,25	8,97	9,23	14.130.510
CDA hasta 180 días	0,75	9,62	4,86	4,94	182.074
C.D.A. <= 365 días	1,00	9,00	6,84	6,91	858.878
CDA > 365 días	3,75	12,50	9,17	9,44	13.089.559
Otros Depósitos	s/m	s/m	s/m	s/m	152.661
PROMEDIO PONDERADO	2,06	9,15	5,58	5,73	24.839.272

Tasas pasivas Moneda Extranjera	Nominales			Efectivas	Monto Millones de Gs.
	Mínima	Máxima	Promedio		
Depósitos a la Vista	0,01	3,00	0,21	0,21	11.065.097
Depósitos a Plazo	0,65	5,63	4,46	4,50	64.312
<= 90 días	0,00	0,00	0,00	0,00	4.954
<= 180 días	0,70	1,75	1,66	1,66	2.698
<= 365 días	0,50	5,50	5,39	5,47	10.962
> 365 días	0,75	6,50	4,89	4,92	45.699
Títulos Valores Emitidos	0,00	0,00	0,00	0,00	823.677
<= 90 días	s/m	s/m	s/m	s/m	s/m
<= 180 días	s/m	s/m	s/m	s/m	s/m
<= 365 días	s/m	s/m	s/m	s/m	s/m
> 365 días	s/m	s/m	s/m	s/m	823.677
Certificados de Depósitos de Ahorro	0,18	6,91	4,67	4,74	14.413.424
CDA hasta 180 días	0,15	3,00	1,47	1,48	786.576
CDA <= 365 días	0,60	5,75	3,47	3,50	1.022.363
CDA > 365 días	0,15	7,25	4,97	5,04	12.604.485
Otros Depósitos	s/m	s/m	s/m	s/m	166.590
PROMEDIO PONDERADO	0,10	5,02	2,64	2,67	26.533.100

Fuente: Datos proveídos por la Superintendencia de Bancos.

Cuadro N° 2
Tasas de interés efectivas bancarias
Promedio mensuales en porcentajes anuales - Ponderación sobre saldos
Noviembre de 2015 - Cifras sujetas a revisión

Tasas Activas													
Moneda Nacional													
	nov-14	dic-14	ene-15	feb-15	mar-15	abr-15	may-15	jun-15	jul-15	ago-15	sep-15	oct-15	nov-15
- Préstamos Comerciales	14,80	13,88	14,61	13,88	14,39	14,85	14,28	14,63	14,16	13,57	12,95	13,88	15,85
- Préstamos de Desarrollo	9,65	10,71	11,01	11,13	10,22	11,01	10,36	11,12	10,69	10,61	10,98	11,94	11,75
- Personales de Consumo	29,90	29,14	30,95	31,35	30,38	30,31	30,50	30,09	30,04	31,21	31,58	31,94	31,79
- Personales para la Vivienda	12,91	11,86	12,60	12,60	12,34	12,80	12,83	12,95	12,38	12,88	12,57	11,81	13,47
- Otros ^{1/}	10,64	s/m	s/m	s/m	s/m	s/m	s/m	s/m	s/m	s/m	s/m	s/m	s/m
PROMEDIO PONDERADO	16,87	16,16	17,07	16,92	16,93	17,32	16,94	17,17	16,74	16,53	16,15	16,82	18,12
- Sobregiros	46,81	48,09	48,78	47,94	48,20	47,16	48,23	48,43	47,92	47,75	46,12	45,20	43,21
- Tarjetas de Crédito	49,81	50,14	49,78	50,27	49,41	47,97	47,67	48,14	48,43	48,55	48,29	16,86	15,38
PROMEDIO PONDERADO 2/	20,57	19,92	20,79	20,66	20,58	20,77	20,23	20,70	20,22	20,14	19,64	17,25	18,32

Tasas Pasivas													
Moneda Nacional													
	nov-14	dic-14	ene-15	feb-15	mar-15	abr-15	may-15	jun-15	jul-15	ago-15	sep-15	oct-15	nov-15
- Depósitos a la Vista	0,77	0,73	0,63	0,73	0,76	0,78	0,74	0,77	0,85	0,80	0,84	0,84	1,02
- Depósitos a Plazo	7,12	6,47	10,38	6,64	7,86	8,18	8,76	5,99	7,80	7,41	7,62	6,64	5,37
- Títulos Valores Emitidos	s/m	s/m	s/m	s/m	s/m	s/m	s/m	s/m	s/m	s/m	s/m	s/m	s/m
- C D A	8,74	8,96	8,82	9,19	9,07	8,56	8,64	8,69	8,52	8,46	8,84	8,71	9,23
PROMEDIO PONDERADO	5,38	5,41	5,08	5,49	5,45	5,05	5,03	5,01	4,96	4,96	5,37	5,26	5,73
Spread de Tasas Bancarias MN	15,19	14,52	15,71	15,17	15,13	15,72	15,20	15,69	15,26	15,18	14,27	12,00	12,59
Spread de Tasas MN sin TC y sobregiro	11,49	10,75	11,98	11,42	11,49	12,27	11,91	12,16	11,78	11,57	10,78	11,56	12,40

Tasas Activas													
Moneda Extranjera													
	nov-14	dic-14	ene-15	feb-15	mar-15	abr-15	may-15	jun-15	jul-15	ago-15	sep-15	oct-15	nov-15
- Préstamos Comerciales	8,05	7,62	7,92	7,58	8,15	8,39	8,10	8,64	8,71	8,38	8,41	8,58	8,80
- Préstamos de Desarrollo	7,81	8,16	9,03	9,18	8,87	9,28	8,80	9,30	9,45	10,12	9,85	9,88	10,50
- Personales de Consumo	9,89	9,30	9,31	10,62	9,44	9,80	10,05	10,14	10,14	9,85	10,25	10,47	11,30
- Personales para la Vivienda	8,08	9,51	12,59	9,50	8,94	10,72	10,26	8,94	9,31	8,82	11,43	9,11	8,19
- Otros ^{1/}	s/m	s/m	s/m	s/m	s/m	s/m	s/m	s/m	s/m	s/m	s/m	s/m	s/m
PROMEDIO PONDERADO	8,03	7,78	8,18	7,97	8,33	8,62	8,34	8,81	8,90	8,80	8,80	8,91	9,23
- Sobregiros	13,50	13,37	14,31	14,27	13,52	13,18	13,15	13,99	14,79	14,46	14,61	14,31	14,26
PROMEDIO PONDERADO GLOBAL	8,10	7,84	8,24	8,04	8,38	8,67	8,34	8,87	8,97	8,86	8,87	8,98	9,29

Tasas Pasivas													
Moneda Extranjera													
	nov-14	dic-14	ene-15	feb-15	mar-15	abr-15	may-15	jun-15	jul-15	ago-15	sep-15	oct-15	nov-15
- Depósitos a la Vista	0,18	0,19	0,19	0,20	0,17	0,17	0,20	0,22	0,21	0,19	0,21	0,21	0,21
- Depósitos a Plazo	2,21	1,35	2,47	3,64	2,95	3,28	1,00	3,30	4,49	4,61	4,62	4,11	4,50
- C D A	4,69	4,61	5,09	4,75	4,58	4,67	4,74	4,87	4,97	4,43	4,83	5,10	4,74
PROMEDIO PONDERADO	2,67	2,63	2,98	2,71	2,63	2,69	2,72	2,83	2,84	2,54	2,76	2,92	2,67
Spread de Tasas Bancarias ME	5,43	5,21	5,26	5,32	5,76	5,99	5,62	6,04	6,13	6,33	6,11	6,06	6,62

Tasas internacionales													
	nov-14	dic-14	ene-15	feb-15	mar-15	abr-15	may-15	jun-15	jul-15	ago-15	sep-15	oct-15	nov-15
- LIBOR (a 6 meses en dólares)	0,33	0,36	0,36	0,38	0,40	0,41	0,42	0,44	0,49	0,53	0,53	0,55	0,66
- Prime (a 6 meses en dólares)	3,25	3,25	3,25	3,25	3,25	3,25	3,25	3,25	3,25	3,25	3,25	3,25	3,25
- Selic	11,25	11,75	12,25	12,25	12,75	13,25	13,25	13,75	14,25	14,25	14,25	14,25	14,25
- Fed	0,25	0,25	0,25	0,25	0,25	0,25	0,25	0,25	0,25	0,25	0,25	0,25	0,25

Fuente: Datos proveídos por la Superintendencia de Bancos.

^{1/} Préstamos al Personal, Préstamos Varios y Adelantos por Cuenta de Importadores

Cuadro N° 3
Saldos comercializados - Millones de Gs
Noviembre de 2015 - Cifras sujetas a revisión

	nov-14	dic-14	ene-15	feb-15	mar-15	abr-15	may-15	jun-15	jul-15	ago-15	sep-15	oct-15	nov-15
ACTIVAS M/N													
Préstamos													
Comerciales	15.000.601	15.512.134	15.353.877	15.756.701	16.017.699	16.165.359	16.206.323	16.315.630	16.622.968	17.127.193	17.930.997	18.460.920	18.655.424
De Desarrollo	2.794.599	2.804.473	2.823.346	2.803.810	2.773.883	2.795.230	2.795.141	2.836.575	2.927.834	3.029.341	3.081.382	3.172.782	3.224.562
Personales de Consumo	4.323.809	4.346.310	4.383.247	4.826.261	4.885.680	4.910.374	4.930.789	5.014.111	5.036.162	5.043.939	5.085.996	5.116.835	5.130.459
Personales para la Vivienda	1.311.531	1.345.175	1.354.292	1.273.975	1.382.420	1.405.970	1.314.164	1.440.143	1.453.567	1.472.661	1.487.217	1.528.446	1.534.583
Otros	1.212	s/m	s/m	s/m	s/m	s/m	s/m	s/m	s/m	s/m	s/m	s/m	s/m
SALDOS	23.431.751	24.008.092	23.914.762	24.660.747	25.059.682	25.276.933	25.246.417	25.606.460	26.040.532	26.673.135	27.585.594	28.278.983	28.545.028
Sobregiros	487.875	447.152	459.363	466.430	499.770	524.601	418.939	542.053	450.676	598.285	561.506	477.575	537.923
Tarjetas de Crédito	2.527.011	2.577.020	2.630.757	2.688.510	2.689.052	2.697.957	2.598.325	2.746.790	2.766.268	2.803.257	2.839.367	2.768.685	2.673.318
SALDOS TOTALES	26.446.637	27.032.264	27.004.881	27.815.687	28.248.504	28.499.490	28.263.681	28.895.303	29.257.475	30.074.677	30.986.466	31.525.243	31.756.268
ACTIVAS M/E													
Comerciales	19.080.851	19.900.932	20.677.901	20.585.034	20.983.756	21.767.086	21.854.055	21.715.598	21.418.463	22.127.190	22.903.129	22.875.336	23.248.688
De Desarrollo	5.221.991	5.423.960	5.609.907	5.493.742	5.699.431	5.945.208	6.201.432	6.233.304	6.325.665	6.642.284	6.993.157	7.027.802	7.239.678
Personales de Consumo	440.678	433.679	459.689	455.254	452.063	454.841	450.179	442.257	462.452	495.344	512.458	530.196	529.173
Personales para la Vivienda	31.522	250.681	39.634	42.758	257.190	260.964	263.020	275.525	271.030	305.327	318.930	320.992	320.436
Otros	s/m	s/m	s/m	s/m	s/m	s/m	s/m	s/m	s/m	s/m	s/m	s/m	s/m
SALDOS	24.775.042	26.009.252	26.787.132	26.576.788	27.392.440	28.428.099	28.768.686	28.666.684	28.477.611	29.570.146	30.727.674	30.574.326	31.337.975
Sobregiros M/E	305.540	273.891	272.515	303.529	310.448	332.279	209.227	356.000	324.079	342.888	388.685	377.941	361.266
SALDOS TOTALES	25.080.582	26.283.143	27.059.647	26.880.317	27.702.888	28.760.378	28.977.913	29.022.684	28.801.690	29.913.035	31.116.359	31.132.267	31.699.241
PASIVAS M/N													
Depósitos a la Vista	9.425.132	9.857.674	10.954.218	10.404.868	10.561.944	11.319.788	11.526.367	11.564.481	11.750.020	11.537.260	10.860.873	10.895.200	10.246.818
Depósitos a Plazo	254.648	54.942	280.176	369.509	369.240	378.584	378.361	371.475	389.983	359.007	10.860.873	352.265	259.273
<= 90 días	16.620	10.562	5.872	14.312	17.649	14.802	14.799	5.946	7.039	7.260	17.341	17.538	7.783
<= 180 días	845	76	76	3.117	121	121	181	494	494	494	497	547	447
<= 365 días	251	272	272	14.351	12.852	11.952	11.127	9.906	8.406	8.406	7.412	6.512	6.442
> 365 días	236.932	44.032	273.956	337.729	338.618	351.710	352.254	355.128	374.044	342.846	331.313	327.667	244.600
Títulos Valores Emitidos	50.010	50.010	50.010	50.010	50.010	50.010	50.010	50.010	50.010	50.010	50.010	50.010	50.010
<= 90 días	s/m	s/m	s/m	s/m	s/m	s/m	s/m	s/m	s/m	s/m	s/m	s/m	s/m
<= 180 días	s/m	s/m	s/m	s/m	s/m	s/m	s/m	s/m	s/m	s/m	s/m	s/m	s/m
<= 365 días	10	10	10	10	10	10	10	10	10	10	10	10	10
> 365 días	50.000	50.000	50.000	50.000	50.000	50.000	50.000	50.000	50.000	50.000	50.000	50.000	50.000
Certificados de Depósitos de Ahorro	12.810.762	13.062.460	12.861.331	13.553.642	13.672.695	13.627.257	13.478.617	13.475.282	13.449.898	13.720.231	14.195.595	13.990.838	14.130.510
CDA hasta 180 días	448.193	419.075	364.618	392.895	333.456	267.953	230.723	215.162	220.858	214.302	231.763	228.541	182.074
C.D.A. <= 365 días	684.792	751.958	729.716	803.434	827.360	775.308	776.363	581.894	557.138	892.269	918.800	882.228	858.878
CDA > 365 días	11.677.777	11.891.427	11.766.997	12.357.314	12.511.879	12.583.996	12.471.531	12.678.226	12.671.902	12.613.659	13.045.032	12.880.069	13.089.559
Otros Depósitos	86.459	26.384	109.831	123.886	120.727	96.094	89.786	114.748	103.179	137.162	120.940	94.857	152.661
SALDOS	22.627.012	23.051.469	24.255.566	24.501.916	24.774.617	25.471.733	25.523.141	25.575.995	25.743.090	25.803.670	25.583.981	25.383.170	24.839.272
PASIVAS M/E													
Depósitos a la Vista	8.847.723	8.982.649	8.691.732	9.289.277	9.085.014	9.403.547	9.752.591	9.784.389	10.160.371	10.929.883	11.365.793	11.368.535	11.065.097
Depósitos a Plazo	89.924	55.035	78.326	107.714	96.209	89.390	88.560	83.250	87.490	82.058	86.851	91.375	64.312
<= 90 días	28.124	28.383	25.564	28.917	18.205	10.434	7.747	5.272	4.510	5.228	5.479	5.759	4.954
<= 180 días	4.282	3.774	3.757	2.726	3.407	1.504	1.536	1.296	2.272	1.825	1.940	1.744	2.698
<= 365 días	16.212	17.295	7.746	17.019	15.579	16.183	16.528	12.775	13.080	13.001	12.668	12.384	10.962
> 365 días	41.306	5.583	41.259	59.052	59.017	61.269	62.749	63.907	67.628	62.004	66.764	71.489	45.699
Títulos Valores Emitidos	555.360	555.480	577.800	567.000	575.880	601.616	614.423	622.044	620.609	645.440	676.331	676.165	823.677
<= 90 días	s/m	s/m	s/m	s/m	s/m	s/m	s/m	s/m	s/m	s/m	s/m	s/m	s/m
<= 180 días	s/m	s/m	s/m	s/m	s/m	s/m	s/m	s/m	s/m	s/m	s/m	s/m	s/m
<= 365 días	s/m	s/m	s/m	s/m	s/m	s/m	s/m	s/m	s/m	s/m	s/m	s/m	s/m
> 365 días	555.360	555.480	577.800	567.000	575.880	601.616	614.423	622.044	620.609	645.440	676.331	676.165	823.677
Certificados de Depósitos de Ahorro	11.056.398	11.350.239	11.676.821	11.621.393	11.626.294	12.126.757	12.383.785	12.449.530	12.628.982	13.308.619	14.149.982	14.270.872	14.413.424
CDA hasta 180 días	631.930	708.012	680.641	606.619	816.099	844.285	806.811	723.756	760.833	752.492	824.733	796.272	786.576
CDA <= 365 días	1.314.915	1.319.898	1.228.819	1.256.835	884.006	901.059	801.487	783.765	850.192	973.173	1.063.646	1.055.883	1.022.363
CDA > 365 días	9.109.553	9.322.329	9.767.360	9.757.939	9.926.189	10.381.412	10.775.487	10.942.009	11.017.956	11.582.954	12.261.602	12.418.717	12.604.485
Otros Depósitos	153.597	137.025	132.265	136.111	147.852	142.112	144.388	144.127	143.226	205.794	173.684	164.874	166.590
SALDOS	20.147.642	20.524.948	20.579.144	21.154.494	20.955.369	21.761.806	22.369.324	22.461.296	23.020.068	24.526.352	25.776.310	25.895.656	26.533.100

Fuente: Datos proveídos por la Superintendencia de Bancos.

Cuadro N° 4
Tasas de interés bancarias - Tasas desglosadas por plazos
En porcentajes anuales
Noviembre de 2015 - Cifras sujetas a revisión

Tasas activas Moneda Nacional	Nominales			Efectivas	Saldos
	Mínima	Máxima	Promedio	Promedio	Millones de Gs.
Préstamo Comercial <= 1 año	6,03	49,69	12,45	13,26	8.908.989,3
Préstamo Comercial > 1 año	6,00	48,00	16,85	18,22	9.746.434,6
Préstamo Personal - consumo <= 90 días	9,00	42,03	14,84	16,17	10.849,9
Préstamo Personal - consumo <= 180 días	9,00	44,96	14,34	15,28	26.163,8
Préstamo Personal - consumo <= 1 año	4,00	44,70	24,46	27,80	248.651,5
Préstamo Personal - consumo > 1 año	5,00	43,59	27,52	31,60	4.482.780,7
Préstamo Personal - Microcreditos <= 1 año	5,73	45,43	33,10	36,51	169.474,0
Préstamo Personal - Microcreditos > 1 año	10,13	48,72	34,29	40,32	192.538,6
Préstamo Personal - vivienda <= 1 año	7,50	24,00	10,90	11,36	35.117,5
Préstamo Personal - vivienda > 1 año	5,00	25,50	15,60	16,86	616.659,4
Préstamo Personal - vivienda AFD <= 1 año	s/m	s/m	s/m	s/m	58,5
Préstamo Personal - vivienda AFD > 1 año	7,50	13,00	10,68	11,18	882.747,9
Préstamos Varios <= 1 año	s/m	s/m	s/m	s/m	s/m
Préstamos Varios > 1 año	s/m	s/m	s/m	s/m	s/m
Préstamos de Desarrollo <= 1 año	7,75	26,00	11,10	11,38	1.508.117,9
Préstamos de Desarrollo > 1 año	7,95	28,00	11,87	12,03	1.594.556,8
Préstamo Personal - Otros Depósitos AFD <= 1 año	s/m	s/m	s/m	s/m	7.688,7
Préstamo Personal - Otros Depósitos AFD > 1 año	7,64	17,00	12,78	13,39	114.198,3
Tarjetas de Crédito	13,80	15,03	14,42	15,38	2.673.317,8
Sobregiros	7,13	41,80	36,25	43,21	537.922,5

Tasas activas Moneda Extranjera	Nominales			Efectivas	Monto
	Mínima	Máxima	Promedio	Promedio	Millones de Gs.
Préstamo Comercial <= 1 año	2,09	15,08	8,13	8,40	10.850.869
Préstamo Comercial > 1 año	4,01	15,30	8,97	9,15	12.397.819
Préstamo Personal - consumo <= 90 días	4,00	14,20	7,69	7,97	2.014
Préstamo Personal - consumo <= 180 días	4,10	10,00	5,04	5,10	17.454
Préstamo Personal - consumo <= 1 año	6,51	14,91	8,71	8,85	82.432
Préstamo Personal - consumo > 1 año	7,00	14,90	11,55	12,04	411.692
Préstamo Personal - Microcreditos <= 1 año	6,00	15,30	10,56	10,95	11.526
Préstamo Personal - Microcreditos > 1 año	9,50	15,30	14,57	14,91	4.055
Préstamo Personal - vivienda <= 1 año	8,50	8,50	8,50	8,84	2.784
Préstamo Personal - vivienda > 1 año	7,50	10,00	7,86	8,15	50.923
Préstamo Personal - vivienda AFD > 1 año	0,00	0,00	0,00	0,00	266.730
Préstamos Varios <= 1 año	s/m	s/m	s/m	s/m	s/m
Préstamos Varios > 1 año	s/m	s/m	s/m	s/m	s/m
Préstamos de Desarrollo <= 1 año	3,50	14,75	9,31	9,55	3.211.531
Préstamos de Desarrollo > 1 año	8,00	14,85	11,47	11,49	3.516.300
Préstamo Personal - Otros Depósitos AFD <= 1 año	11,00	11,00	11,00	11,00	868
Préstamo Personal - Otros Depósitos AFD > 1 año	6,00	13,00	9,48	9,62	510.979
Tarjetas de Crédito	s/m	s/m	s/m	s/m	s/m
Sobregiros	6,50	14,50	13,40	14,26	361.266

Tasas pasivas Moneda Nacional	Nominales			Efectivas	Monto
	Mínima	Máxima	Promedio	Promedio	Millones de Gs.
Depósitos a la Vista	0,01	5,01	1,01	1,02	10.246.818
Depositos a plazo <= 90 días	0,10	5,00	3,92	3,94	7.783
Depositos a plazo <= 180 días	s/m	s/m	s/m	s/m	447
Depositos a plazo <= 365 días	s/m	s/m	s/m	s/m	6.442
Depositos a plazo > 365 días	4,50	11,25	5,56	5,57	244.600
CDA hasta 180 días	0,75	9,62	4,86	4,94	182.074
C.D.A. <= 365 días	1,00	9,00	6,84	6,91	858.878
CDA > 365 días	3,75	12,50	9,17	9,44	13.089.559
Titulos Valores emitidos <= 90 días	s/m	s/m	s/m	s/m	s/m
Titulos Valores emitidos <= 180 días	s/m	s/m	s/m	s/m	s/m
Titulos Valores emitidos <= 365 días	s/m	s/m	s/m	s/m	10
Titulos Valores emitidos > 365 días	s/m	s/m	s/m	s/m	50.000
Otros Depósitos	s/m	s/m	s/m	s/m	152.661

Tasas pasivas Moneda Extranjera	Nominales			Efectivas	Monto
	Mínima	Máxima	Promedio	Promedio	Millones de Gs.
Depósitos a la Vista	0,01	3,00	0,21	0,21	11.065.097
Depositos a plazo <= 90 días	s/m	s/m	s/m	s/m	4.954
Depositos a plazo <= 180 días	0,70	1,75	1,66	1,66	2.698
Depositos a plazo <= 365 días	0,50	5,50	5,39	5,47	10.962
Depositos a plazo > 365 días	0,75	6,50	4,89	4,92	45.699
CDA hasta 180 días	0,15	3,00	1,47	1,48	786.576
C.D.A. <= 365 días	0,60	5,75	3,47	3,50	1.022.363
CDA > 365 días	0,15	7,25	4,97	5,04	12.604.485
Titulos Valores emitidos <= 90 días	s/m	s/m	s/m	s/m	s/m
Titulos Valores emitidos <= 180 días	s/m	s/m	s/m	s/m	s/m
Titulos Valores emitidos <= 365 días	s/m	s/m	s/m	s/m	s/m
Titulos Valores emitidos > 365 días	s/m	s/m	s/m	s/m	823.677
Otros Depósitos	s/m	s/m	s/m	s/m	166.590

Fuente: Datos proveídos por la Superintendencia de Bancos.

Cuadro N° 5

Tasas de interés efectivas bancarias - Tasas desglosadas por plazos
Promedio mensuales en porcentajes anuales
Noviembre de 2015 - Cifras sujetas a revisión

	nov-14	dic-14	ene-15	feb-15	mar-15	abr-15	may-15	jun-15	jul-15	ago-15	sep-15	oct-15	nov-15
Tasas activas													
Moneda Nacional													
Préstamo Comercial <= 1 año	12,99	12,77	12,75	13,05	12,76	12,88	12,07	12,58	12,24	12,06	12,20	12,76	13,26
Préstamo Comercial > 1 año	17,01	15,21	16,77	14,79	16,11	16,88	16,55	16,67	16,04	15,03	13,67	14,91	18,22
Préstamo Personal - consumo <= 90 días	13,64	10,88	13,29	10,85	12,59	14,44	11,65	13,71	16,52	15,29	13,70	27,17	16,17
Préstamo Personal - consumo <= 180 días	24,33	18,36	20,22	17,02	17,12	16,42	12,20	19,37	15,42	15,23	17,03	17,26	15,28
Préstamo Personal - consumo <= 1 año	24,17	18,97	26,45	29,31	26,15	25,48	25,92	26,83	27,23	27,61	29,86	29,60	27,80
Préstamo Personal - consumo > 1 año	30,14	29,71	31,12	30,90	30,01	29,96	30,18	29,67	29,69	31,03	31,21	31,70	31,60
Préstamo Personal - Microcreditos <= 1 año	40,84	40,94	41,03	38,98	37,82	38,12	37,88	35,39	35,05	33,57	36,54	35,39	36,51
Préstamo Personal - Microcreditos > 1 año	42,79	44,06	44,62	40,54	41,19	41,25	41,13	40,97	39,87	40,59	40,40	39,76	40,32
Préstamo Personal - vivienda <= 1 año	12,61	12,27	13,71	11,43	12,44	12,66	11,72	11,82	12,56	11,19	11,28	11,79	11,36
Préstamo Personal - vivienda > 1 año	14,67	13,46	14,55	14,52	14,52	14,61	14,47	14,62	14,46	14,89	14,86	14,39	16,86
Préstamo Personal - vivienda AFD <= 1 año	11,24	0,00	13,43	s/m	s/m	s/m	s/m	s/m	10,28	s/m	12,28	7,91	s/m
Préstamo Personal - vivienda AFD > 1 año	11,54	10,63	11,05	11,00	10,72	11,47	11,49	11,74	10,80	11,44	10,89	9,88	11,18
Préstamos Varios <= 1 año	10,36	s/m	s/m	s/m	s/m	s/m	s/m	s/m	s/m	s/m	s/m	s/m	s/m
Préstamos Varios > 1 año	13,80	s/m	s/m	s/m	s/m	s/m	s/m	s/m	s/m	s/m	s/m	s/m	s/m
Préstamos de Desarrollo <= 1 año	8,74	8,54	8,44	9,58	8,36	9,30	9,54	9,43	9,34	9,58	10,22	11,46	11,38
Préstamos de Desarrollo > 1 año	10,45	12,69	13,44	12,47	11,53	12,41	10,95	12,42	11,78	11,34	11,56	12,49	12,03
Préstamo Personal - Otros Depósitos AFD <= 1 año	s/m	s/m	s/m	17,73	21,94	s/m	16,86	17,39	17,83	19,23	17,88	s/m	s/m
Préstamo Personal - Otros Depósitos AFD > 1 año	11,42	12,64	11,69	11,53	14,25	13,35	12,27	14,51	11,24	13,43	11,95	11,92	13,39
Tarjetas de Crédito	49,81	50,14	49,78	50,27	49,41	47,97	47,67	48,14	48,43	48,55	48,29	16,86	15,38
Sobregiros	46,81	48,09	48,78	47,94	48,20	47,16	48,23	48,43	47,92	47,75	46,12	45,20	43,21
Tasas activas													
Moneda Extranjera													
Préstamo Comercial <= 1 año	7,52	7,01	7,01	6,95	7,04	7,37	7,24	7,73	7,94	7,70	7,88	8,18	8,40
Préstamo Comercial > 1 año	8,65	8,30	8,91	8,26	9,31	9,46	8,98	9,57	9,48	9,05	8,90	8,94	9,15
Préstamo Personal - consumo <= 90 días	10,39	10,22	s/m	9,39	7,88	8,35	10,60	6,25	4,07	5,64	12,48	s/m	7,97
Préstamo Personal - consumo <= 180 días	4,17	6,54	7,76	9,01	7,37	7,30	5,91	8,33	8,97	9,69	8,61	6,76	5,10
Préstamo Personal - consumo <= 1 año	5,92	8,24	8,86	7,36	8,43	8,53	7,35	9,60	10,23	9,39	10,36	8,65	8,85
Préstamo Personal - consumo > 1 año	11,35	9,78	9,63	11,46	9,66	9,99	10,73	10,25	10,14	9,97	10,15	10,97	12,04
Préstamo Personal - Microcreditos <= 1 año	s/m	s/m	14,43	15,12	14,09	15,41	12,03	11,82	12,50	10,41	11,63	10,53	10,95
Préstamo Personal - Microcreditos > 1 año	s/m	s/m	11,11	15,80	15,83	15,10	14,49	13,86	15,26	14,64	14,97	15,40	14,91
Préstamo Personal - vivienda <= 1 año	s/m	8,03	8,41	8,26	9,12	7,52	9,50	11,27	s/m	9,90	s/m	s/m	8,84
Préstamo Personal - vivienda > 1 año	10,36	9,92	13,92	9,95	8,90	9,45	9,82	8,24	8,40	7,73	8,54	10,28	8,15
Préstamo Personal - vivienda AFD > 1 año	s/m	9,50	s/m	s/m	s/m	11,00	10,36	9,01	9,70	9,00	12,16	9,00	s/m
Préstamos Varios <= 1 año	s/m	s/m	s/m	s/m	s/m	s/m	s/m	s/m	s/m	s/m	s/m	s/m	s/m
Préstamos Varios > 1 año	s/m	s/m	s/m	s/m	s/m	s/m	s/m	s/m	s/m	s/m	s/m	s/m	s/m
Préstamos de Desarrollo <= 1 año	7,16	6,49	7,94	7,90	7,86	8,27	8,20	8,40	9,12	9,76	9,10	9,22	9,55
Préstamos de Desarrollo > 1 año	8,70	10,30	10,44	10,78	10,16	10,58	9,33	9,94	9,74	10,54	10,20	10,77	11,49
Préstamo Personal - Otros Depósitos AFD <= 1 año	s/m	s/m	s/m	s/m	10,50	s/m	11,00	9,64	12,43	11,30	12,00	s/m	11,00
Préstamo Personal - Otros Depósitos AFD > 1 año	7,61	8,34	8,73	9,16	8,48	8,71	9,71	11,31	9,70	9,68	12,23	7,82	9,62
Tarjetas de Crédito	s/m	s/m	s/m	s/m	s/m	s/m	s/m	s/m	s/m	s/m	s/m	s/m	s/m
Sobregiros	13,50	13,37	14,31	14,27	13,52	13,18	13,15	13,99	14,79	14,46	14,61	14,31	14,26
Tasas pasivas													
Moneda Nacional													
Depósitos a la Vista	0,77	0,73	0,63	0,73	0,76	0,78	0,74	0,77	0,85	0,80	0,84	0,84	1,02
<= 90 días	4,35	3,54	3,35	4,22	3,92	3,79	3,87	3,73	0,74	3,42	3,64	3,70	3,94
<= 180 días	4,50	4,49	4,50	4,37	3,14	s/m	3,98	3,32	s/m	4,05	3,24	3,03	s/m
<= 365 días	s/m	3,23	4,50	5,47	4,49	4,50	4,48	4,50	8,16	s/m	3,15	s/m	s/m
> 365 días	7,33	7,20	10,54	6,81	8,20	8,49	9,10	6,07	7,93	7,68	7,93	6,93	5,57
CDA hasta 180 días	4,47	4,66	5,01	4,66	4,18	4,89	4,20	4,89	4,53	4,03	5,07	4,49	4,94
C.D.A. <= 365 días	7,15	6,15	6,40	6,81	6,76	5,47	5,77	5,53	6,44	6,10	6,01	6,36	6,91
CDA > 365 días	9,00	9,29	9,09	9,49	9,35	8,83	8,90	8,90	8,68	8,70	9,11	8,95	9,44
<= 90 días	s/m	s/m	s/m	s/m	s/m	s/m	s/m	s/m	s/m	s/m	s/m	s/m	s/m
<= 180 días	s/m	s/m	s/m	s/m	s/m	s/m	s/m	s/m	s/m	s/m	s/m	s/m	s/m
<= 365 días	s/m	s/m	s/m	s/m	s/m	s/m	s/m	s/m	s/m	s/m	s/m	s/m	s/m
> 365 días	s/m	s/m	s/m	s/m	s/m	s/m	s/m	s/m	s/m	s/m	s/m	s/m	s/m
Otros Depósitos	7,00	s/m	s/m	s/m	s/m	s/m	s/m	s/m	s/m	s/m	s/m	s/m	s/m
Tasas pasivas													
Moneda Extranjera													
Depósitos a la Vista	0,18	0,19	0,19	0,20	0,17	0,17	0,20	0,22	0,21	0,19	0,21	0,21	0,21
<= 90 días	2,13	1,63	2,25	2,69	3,28	3,54	3,37	4,32	0,83	0,81	0,85	0,68	s/m
<= 180 días	1,18	0,99	0,90	0,93	1,24	1,16	1,39	1,75	1,65	1,75	1,72	1,69	1,66
<= 365 días	0,70	0,83	1,10	1,03	0,82	0,90	1,20	1,00	4,30	0,79	0,40	s/m	5,47
> 365 días	2,97	1,82	3,00	4,99	3,51	3,91	0,65	3,71	4,86	5,81	5,82	5,16	4,92
CDA hasta 180 días	1,61	1,35	1,40	1,46	0,77	1,07	1,63	0,82	2,09	1,06	0,60	1,13	1,48
CDA <= 365 días	4,38	3,22	3,06	3,82	2,00	3,32	2,29	3,03	3,19	3,65	2,56	3,09	3,50
CDA > 365 días	4,95	5,05	5,60	5,07	5,12	5,08	5,16	5,27	5,31	4,71	5,31	5,53	5,04
<= 90 días	s/m	s/m	s/m	s/m	s/m	s/m	s/m	s/m	s/m	s/m	s/m	s/m	s/m
<= 180 días	s/m	s/m	s/m	s/m	s/m	s/m	s/m	s/m	s/m	s/m	s/m	s/m	s/m
<= 365 días	s/m	s/m	s/m	s/m	s/m	s/m	s/m	s/m	s/m	s/m	s/m	s/m	s/m
> 365 días	s/m	s/m	s/m	s/m	s/m	s/m	s/m	s/m	s/m	s/m	s/m	s/m	s/m
Otros Depósitos	0,40	s/m	s/m	s/m	s/m	s/m	s/m	4,00	s/m	4,00	s/m	s/m	s/m

Cuadro N° 6
Tasas de interés de Empresas Financieras
En porcentajes anuales - Ponderacion sobre saldos
Noviembre de 2015 - Cifras sujetas a revisión

Tasas activas Moneda Nacional	Nominales			Efectivas Promedio ponderado	Monto Millones de Gs.
	Mínima	Máxima	Promedio ponderado		
Préstamos					
Comerciales	9,83	43,76	21,17	23,61	1.134.562
De Desarrollo	13,91	18,68	15,52	16,16	30.402
Personales de Consumo	11,93	41,86	31,97	37,36	541.936
Personal - Vivienda	10,35	10,72	10,50	11,03	25.358
PROMEDIO PONDERADO	10,57	42,24	24,29	27,60	1.732.259
Tarjetas de Crédito	13,00	20,00	14,36	15,30	120.587
PROMEDIO PONDERADO GLOBAL	10,73	40,79	23,65	26,80	1.852.846

Tasas activas Moneda Extranjera	Nominales			Efectivas Promedio	Monto Millones de Gs.
	Mínima	Máxima	Promedio		
Préstamos					
Comerciales	7,96	15,14	12,61	13,22	715.207
Desarrollo	s/m	s/m	s/m	s/m	s/m
Personales de Consumo	10,19	14,70	12,38	12,73	62.300
Personal - Vivienda	s/m	s/m	s/m	s/m	s/m
PROMEDIO PONDERADO	8,13	15,10	12,59	13,18	777.507

Tasas pasivas Moneda Nacional	Nominales			Efectivas Promedio	Monto Millones de Gs.
	Mínima	Máxima	Promedio		
Depósitos a la Vista	0,10	3,00	0,35	0,35	256.194
Depósitos a Plazo	8,46	9,45	9,44	9,86	120.203
<= 180 días	5,00	6,00	5,86	5,86	1.032
<= 365 días	6,50	6,50	6,50	6,50	630
> 365 días	8,50	9,50	9,49	9,91	118.541
Títulos Valores Emitidos	s/m	s/m	s/m	s/m	15.585
<= 90 días	s/m	s/m	s/m	s/m	s/m
<= 180 días	s/m	s/m	s/m	s/m	s/m
<= 365 días	s/m	s/m	s/m	s/m	s/m
> 365 días	s/m	s/m	s/m	s/m	15.585
Certificados de Depósitos de Ahorro	3,65	12,85	9,73	9,97	1.128.702
CDA hasta 180 días	2,50	4,00	2,80	2,83	3.992
CDA a más de 180 días	1,50	8,00	4,71	4,77	25.611
CDA a más de 365 días	3,70	13,00	9,87	10,12	1.099.099
PROMEDIO PONDERADO	3,39	10,79	8,03	8,24	1.520.684

Tasas pasivas Moneda Extranjera	Nominales			Efectivas Promedio	Monto Millones de Gs.
	Mínima	Máxima	Promedio		
Depósitos a la Vista	0,02	0,75	0,16	0,16	64.186
Depósitos a Plazo	4,37	4,37	4,37	4,37	57.960
<= 90 días	s/m	s/m	s/m	s/m	s/m
<= 180 días	s/m	s/m	s/m	s/m	8.521
<= 365 días	s/m	s/m	s/m	s/m	3.408
> 365 días	5,50	5,50	5,50	5,50	46.031
Títulos Valores Emitidos	s/m	s/m	s/m	s/m	s/m
<= 90 días	s/m	s/m	s/m	s/m	s/m
<= 180 días	s/m	s/m	s/m	s/m	s/m
<= 365 días	s/m	s/m	s/m	s/m	s/m
> 365 días	s/m	s/m	s/m	s/m	s/m
Certificados de Depósitos de Ahorro	2,89	6,98	6,06	6,14	518.381
CDA a 180 días	2,20	5,00	4,64	4,70	24.618
CDA <= 365 días	2,00	5,00	4,68	4,71	38.048
CDA a más de 365 días	3,00	7,25	6,25	6,34	455.715
PROMEDIO PONDERADO	2,74	6,12	5,31	5,38	640.527

Fuente : Datos proveídos por la Superintendencia de Bancos.

¹¹ Los montos corresponden a los préstamos desembolsados y las captaciones en el mes.

Cuadro N° 7

Tasas de interés efectivas de Empresas Financieras

Promedio mensuales en porcentajes anuales - Ponderación sobre saldos

Noviembre de 2015 - Cifras sujetas a revisión

Tasas activas Moneda Nacional													
	nov-14	dic-14	ene-15	feb-15	mar-15	abr-15	may-15	jun-15	jul-15	ago-15	sep-15	oct-15	nov-15
- Préstamos Comerciales	24,89	24,29	24,15	23,79	22,63	22,68	20,70	21,10	21,97	21,28	21,66	22,81	23,61
- Préstamos de Desarrollo	11,13	14,41	15,76	14,61	14,86	16,05	16,07	15,93	16,09	14,64	15,02	15,88	16,16
- Préstamos de Consumo	34,95	34,29	36,59	33,97	33,52	32,92	35,53	36,43	37,38	36,20	34,20	36,37	37,36
- Personales para la Vivienda	11,84	11,96	13,17	s/m	10,09	11,04	11,20	11,19	11,53	9,75	10,94	7,76	11,03
- Tarjetas de Crédito	52,06	52,23	52,26	49,78	49,92	49,62	49,32	50,18	48,80	48,06	48,31	14,46	15,30

Tasas Pasivas Moneda Nacional													
	nov-14	dic-14	ene-15	feb-15	mar-15	abr-15	may-15	jun-15	jul-15	ago-15	sep-15	oct-15	nov-15
- Depósitos a la Vista	0,52	0,61	0,53	0,42	0,52	0,48	0,47	0,50	0,45	0,44	0,34	0,33	0,35
- Depósitos a Plazo	10,94	10,27	9,67	9,04	8,88	9,08	7,91	8,86	9,27	9,55	8,68	9,86	9,86
- Títulos Valores Emitidos	s/m	s/m	s/m	s/m	s/m	s/m	s/m	s/m	s/m	s/m	s/m	s/m	s/m
- C D A	10,35	10,80	10,60	10,67	9,19	9,63	10,14	9,67	9,70	9,38	9,57	9,71	9,97

Tasas Activas Moneda Extranjera													
	nov-14	dic-14	ene-15	feb-15	mar-15	abr-15	may-15	jun-15	jul-15	ago-15	sep-15	oct-15	nov-15
- Préstamos Comerciales	12,19	12,77	13,29	15,01	12,98	13,25	12,07	13,18	12,80	12,60	13,54	13,24	13,22
- Préstamos de Desarrollo	s/m	s/m	s/m	s/m	s/m	s/m	s/m	s/m	s/m	s/m	s/m	s/m	s/m
- Personales de Consumo	13,58	13,78	14,15	13,03	13,72	14,64	12,83	11,65	14,19	11,97	12,35	13,02	12,73

Tasas Pasivas Moneda Extranjera													
	nov-14	dic-14	ene-15	feb-15	mar-15	abr-15	may-15	jun-15	jul-15	ago-15	sep-15	oct-15	nov-15
- Depósitos a la Vista	0,13	0,14	0,13	0,15	0,13	0,14	0,20	0,17	0,13	0,27	0,27	0,14	0,16
- Depósitos a Plazo	5,58	4,93	4,92	5,06	5,00	6,66	7,87	5,00	5,00	3,15	3,85	3,58	4,37
- Títulos Valores Emitidos	s/m	s/m	s/m	s/m	s/m	s/m	s/m	s/m	s/m	s/m	s/m	s/m	s/m
- C D A	6,62	6,06	6,50	5,76	5,90	5,83	4,95	6,16	6,59	5,25	6,34	5,41	6,14

Fuente: Datos proveídos por la Superintendencia de Bancos.

^{1/} Incluye Préstamos Personales.

Cuadro N° 8
Tasas de interés de empresas financieras - Tasas desglosadas por plazos
En porcentajes anuales
Noviembre de 2015 - Cifras sujetas a revisión

Tasas activas Moneda Nacional	Nominales			Efectivas Promedio	Monto I/ Millones de Gs.
	Mínima	Máxima	Promedio		
Préstamo Comercial <= 1 año	7,86	15,41	18,92	20,94	619.632
Préstamo Comercial > 1 año	12,00	41,59	23,88	26,82	514.931
Préstamo Personal - consumo <= 90 días	23,25	25,30	23,71	26,61	57
Préstamo Personal - consumo <= 180 días	22,13	41,24	29,21	33,01	658
Préstamo Personal - consumo <= 1 año	8,00	42,08	26,18	29,53	63.147
Préstamo Personal - consumo > 1 año	12,00	41,85	32,77	38,52	445.666
Préstamo Personal - Microcréditos <= 1 año	18,00	42,00	31,81	35,00	5.925
Préstamo Personal - Microcréditos > 1 año	18,58	41,58	32,38	37,13	26.483
Préstamo Personal - vivienda <= 1 año	s/m	s/m	s/m	s/m	s/m
Préstamo Personal - vivienda > 1 año	7,50	9,50	8,35	8,68	4.740
Préstamo Personal - vivienda AFD <= 1 año	s/m	s/m	s/m	s/m	s/m
Préstamo Personal - vivienda AFD > 1 año	11,00	11,00	11,00	11,57	20.619
Préstamos Varios <= 1 año	s/m	s/m	s/m	s/m	s/m
Préstamos Varios > 1 año	s/m	s/m	s/m	s/m	s/m
Préstamos de Desarrollo <= 1 año	16,00	19,00	17,18	17,97	10.049
Préstamos de Desarrollo > 1 año	13,00	19,00	14,93	15,50	19.146
Préstamo Personal - Otros Depósitos AFD <= 1 año	s/m	s/m	s/m	s/m	s/m
Préstamo Personal - Otros Depósitos AFD > 1 año	11,00	11,00	11,00	11,57	1.207
Tarjetas de Crédito	13,00	20,00	14,36	15,30	120.587
Sobregiros	s/m	s/m	s/m	s/m	s/m
Tasas activas Moneda Extranjera	Nominales			Efectivas Promedio	Monto Millones de Gs.
	Mínima	Máxima	Promedio		
Préstamo Comercial <= 1 año	8,02	14,95	12,52	13,21	425.626
Préstamo Comercial > 1 año	7,86	15,41	12,75	13,24	289.581
Préstamo Personal - consumo <= 90 días	s/m	s/m	s/m	s/m	s/m
Préstamo Personal - consumo <= 180 días	s/m	s/m	s/m	s/m	s/m
Préstamo Personal - consumo <= 1 año	9,86	15,05	12,94	13,79	13.635
Préstamo Personal - consumo > 1 año	10,00	14,54	11,92	12,04	40.377
Préstamo Personal - Microcréditos <= 1 año	11,61	15,05	13,85	14,45	3.668
Préstamo Personal - Microcréditos > 1 año	11,63	14,84	13,63	14,21	4.619
Préstamo Personal - vivienda <= 1 año	s/m	s/m	s/m	s/m	s/m
Préstamo Personal - vivienda > 1 año	s/m	s/m	s/m	s/m	s/m
Préstamo Personal - vivienda AFD > 1 año	s/m	s/m	s/m	s/m	s/m
Préstamo Personal - vivienda AFD > 1 año	s/m	s/m	s/m	s/m	s/m
Préstamos Varios <= 1 año	s/m	s/m	s/m	s/m	s/m
Préstamos Varios > 1 año	s/m	s/m	s/m	s/m	s/m
Préstamos de Desarrollo <= 1 año	s/m	s/m	s/m	s/m	s/m
Préstamos de Desarrollo > 1 año	s/m	s/m	s/m	s/m	s/m
Préstamo Personal - Otros Depósitos AFD <= 1 año	s/m	s/m	s/m	s/m	s/m
Préstamo Personal - Otros Depósitos AFD > 1 año	s/m	s/m	s/m	s/m	s/m
Tarjetas de Crédito	s/m	s/m	s/m	s/m	s/m
Sobregiros	s/m	s/m	s/m	s/m	s/m
Tasas pasivas Moneda Nacional	Nominales			Efectivas Promedio	Monto Millones de Gs.
	Mínima	Máxima	Promedio		
Depósitos a la Vista	0,10	3,00	0,35	0,35	256.194
Depósitos a Plazo <= 90 días	s/m	s/m	s/m	s/m	s/m
Depósitos a Plazo <= 180 días	5,00	6,00	5,86	5,86	1.032
Depósitos a Plazo <= 365 días	6,50	6,50	6,50	6,50	630
Depósitos a Plazo > 365 días	8,50	9,50	9,49	9,91	118.541
CDA hasta 180 días	2,50	4,00	2,80	2,83	3.992
C.D.A. <= 365 días	1,50	8,00	4,71	4,77	25.611
CDA > 365 días	3,70	13,00	9,87	10,12	1.099.099
Titulos Valores Emitidos <= 90 días	s/m	s/m	s/m	s/m	s/m
Titulos Valores Emitidos <= 180 días	s/m	s/m	s/m	s/m	s/m
Titulos Valores Emitidos <= 365 días	s/m	s/m	s/m	s/m	s/m
Titulos Valores Emitidos > 365 días	s/m	s/m	s/m	s/m	15.585
Otros Depósitos	s/m	s/m	s/m	s/m	s/m

Tasas pasivas Moneda Extranjera	Nominales			Efectivas	Monto Millones de Gs.
	Mínima	Máxima	Promedio		
Depósitos a la Vista	0,02	0,75	0,16	0,16	64.186
Depósitos a Plazo <= 90 días	s/m	s/m	s/m	s/m	s/m
Depósitos a Plazo <= 180 días	s/m	s/m	s/m	s/m	8.521
Depósitos a Plazo <= 365 días	s/m	s/m	s/m	s/m	3.408
Depósitos a Plazo > 365 días	5,50	5,50	5,50	5,50	46.031
CDA hasta 180 días	2,20	5,00	4,64	4,70	24.618
CDA <= 365 días	2,00	5,00	4,68	4,71	38.048
CDA > 365 días	3,00	7,25	6,25	6,34	455.715
Titulos Valores Emitidos <= 90 días	s/m	s/m	s/m	s/m	s/m
Titulos Valores Emitidos <= 180 días	s/m	s/m	s/m	s/m	s/m
Titulos Valores Emitidos <= 365 días	s/m	s/m	s/m	s/m	s/m
Titulos Valores Emitidos > 365 días	s/m	s/m	s/m	s/m	s/m
Otros Depósitos	s/m	s/m	s/m	s/m	s/m

Cuadro N° 9

Tasas de interés de Empresas Financieras - Modelos con tasas desglosadas

Promedio mensuales en porcentajes anuales

Noviembre de 2015 - Cifras sujetas a revisión

Tasas activas	nov-14	dic-14	ene-15	feb-15	mar-15	abr-15	may-15	jun-15	jul-15	ago-15	sep-15	oct-15	nov-15
Moneda Nacional													
Préstamo Comercial <= 1 año	20,74	20,65	22,72	21,77	21,29	21,24	19,56	19,24	20,01	19,21	20,13	20,56	20,94
Préstamo Comercial > 1 año	24,52	23,49	26,44	27,35	25,02	25,11	22,53	23,98	24,23	24,11	23,60	25,58	26,82
Préstamo Personal - consumo <= 90 días	35,38	30,08	48,27	42,59	26,34	56,11	26,12	37,98	23,74	s/m	28,54	27,40	26,61
Préstamo Personal - consumo <= 180 días	33,60	22,79	26,83	47,38	54,83	25,47	51,18	30,81	28,36	51,55	29,23	29,06	33,01
Préstamo Personal - consumo <= 1 año	22,30	22,04	25,29	24,34	21,96	24,61	29,57	31,67	26,54	24,68	30,04	30,34	29,53
Préstamo Personal - consumo > 1 año	30,76	30,14	39,26	36,64	37,08	34,64	36,58	37,34	38,72	38,16	34,63	37,21	38,52
Préstamo Personal - Microcréditos <= 1 año	33,27	33,24	36,27	35,81	35,44	35,72	35,71	35,94	35,59	35,38	35,61	35,61	35,00
Préstamo Personal - Microcréditos > 1 año	32,34	32,61	37,06	35,93	35,33	35,19	36,44	36,55	36,47	35,98	36,74	36,93	37,13
Préstamo Personal - vivienda <= 1 año	s/m	s/m	33,12	s/m	s/m	s/m	s/m	s/m	s/m	s/m	s/m	s/m	s/m
Préstamo Personal - vivienda > 1 año	s/m	s/m	7,76	s/m	7,76	7,76	9,09	9,09	7,76	s/m	7,76	7,76	8,68
Préstamo Personal - vivienda AFD <= 1 año	s/m	s/m	s/m	s/m	s/m	s/m	s/m	s/m	s/m	s/m	s/m	s/m	s/m
Préstamo Personal - vivienda AFD > 1 año	11,31	11,37	13,21	s/m	10,47	11,57	11,57	11,57	11,57	11,57	11,57	s/m	11,57
Préstamos Varios <= 1 año	s/m	s/m	s/m	s/m	s/m	s/m	s/m	s/m	s/m	s/m	s/m	s/m	s/m
Préstamos Varios > 1 año	s/m	s/m	s/m	s/m	s/m	s/m	s/m	s/m	s/m	s/m	s/m	s/m	s/m
Préstamos de Desarrollo <= 1 año	16,90	16,36	19,42	16,99	16,89	19,29	19,91	17,30	16,65	17,48	16,73	17,99	17,97
Préstamos de Desarrollo > 1 año	15,48	14,11	15,40	14,50	14,89	15,83	16,00	16,11	16,00	14,41	15,13	15,95	15,50
Préstamo Personal - Otros Depósitos AFD <= 1 año	s/m	s/m	s/m	s/m	s/m	s/m	s/m	s/m	s/m	s/m	s/m	s/m	s/m
Préstamo Personal - Otros Depósitos AFD > 1 año	s/m	s/m	s/m	s/m	s/m	s/m	s/m	s/m	s/m	s/m	s/m	s/m	11,57
Tarjetas de Crédito	42,63	42,73	52,26	49,78	49,92	49,62	49,32	50,18	48,80	48,06	48,31	14,46	15,30
Sobregiros	s/m	s/m	s/m	s/m	s/m	s/m	s/m	s/m	s/m	s/m	s/m	s/m	s/m
Tasas activas													
Moneda Extranjera													
Préstamo Comercial <= 1 año	11,59	11,95	13,37	15,35	12,81	13,14	12,17	13,10	12,15	12,26	13,83	13,03	13,21
Préstamo Comercial > 1 año	11,73	12,42	13,13	14,34	13,29	13,43	11,91	13,30	13,67	13,14	13,09	13,58	13,24
Préstamo Personal - consumo <= 90 días	s/m	s/m	16,05	16,05	s/m	s/m	s/m	s/m	s/m	s/m	s/m	s/m	s/m
Préstamo Personal - consumo <= 180 días	s/m	s/m	s/m	s/m	s/m	s/m	12,90	12,90	12,37	s/m	s/m	s/m	s/m
Préstamo Personal - consumo <= 1 año	12,78	13,24	13,41	12,94	13,18	14,43	13,27	12,64	13,66	13,38	13,52	13,88	13,79
Préstamo Personal - consumo > 1 año	11,69	11,85	14,67	13,17	14,63	15,71	11,30	11,13	12,91	10,90	11,78	12,46	12,04
Préstamo Personal - Microcréditos <= 1 año	14,49	14,02	15,10	14,29	14,99	14,71	14,64	14,79	14,67	14,67	14,95	14,65	14,45
Préstamo Personal - Microcréditos > 1 año	14,27	14,21	15,26	15,12	14,98	15,09	14,62	14,84	14,88	14,68	14,50	14,19	14,21
Préstamo Personal - vivienda <= 1 año	s/m	s/m	s/m	s/m	s/m	s/m	s/m	s/m	s/m	s/m	s/m	s/m	s/m
Préstamo Personal - vivienda > 1 año	s/m	s/m	s/m	s/m	s/m	s/m	s/m	s/m	s/m	s/m	s/m	s/m	s/m
Préstamo Personal - vivienda AFD <= 1 año	s/m	s/m	s/m	s/m	s/m	s/m	s/m	s/m	s/m	s/m	s/m	s/m	s/m
Préstamo Personal - vivienda AFD > 1 año	s/m	s/m	s/m	s/m	s/m	s/m	s/m	s/m	s/m	s/m	s/m	s/m	s/m
Préstamos Varios <= 1 año	s/m	s/m	s/m	s/m	s/m	s/m	s/m	s/m	s/m	s/m	s/m	s/m	s/m
Préstamos Varios > 1 año	s/m	s/m	s/m	s/m	s/m	s/m	s/m	s/m	s/m	s/m	s/m	s/m	s/m
Préstamos de Desarrollo <= 1 año	s/m	s/m	s/m	s/m	s/m	s/m	s/m	s/m	s/m	s/m	s/m	s/m	s/m
Préstamos de Desarrollo > 1 año	s/m	s/m	s/m	s/m	s/m	s/m	s/m	s/m	s/m	s/m	s/m	s/m	s/m
Préstamo Personal - Otros Depósitos AFD <= 1 año	s/m	s/m	s/m	s/m	s/m	s/m	s/m	s/m	s/m	s/m	s/m	s/m	s/m
Préstamo Personal - Otros Depósitos AFD > 1 año	s/m	s/m	s/m	s/m	s/m	s/m	s/m	s/m	s/m	s/m	s/m	s/m	s/m
Tarjetas de Crédito	s/m	s/m	s/m	s/m	s/m	s/m	s/m	s/m	s/m	s/m	s/m	s/m	s/m
Sobregiros	s/m	s/m	s/m	s/m	s/m	s/m	s/m	s/m	s/m	s/m	s/m	s/m	s/m
Tasas pasivas													
Moneda Nacional													
Depósitos a la Vista	0,52	0,60	0,53	0,42	0,52	0,48	0,47	0,50	0,45	0,44	0,34	0,33	0,35
Depósitos a Plazo <= 90 días	s/m	s/m	s/m	s/m	s/m	s/m	s/m	s/m	s/m	s/m	s/m	s/m	s/m
Depósitos a Plazo <= 180 días	4,00	s/m	s/m	4,05	s/m	s/m	5,58	s/m	4,05	s/m	5,87	5,78	5,86
Depósitos a Plazo <= 365 días	7,30	6,93	7,68	s/m	5,50	5,89	s/m	s/m	s/m	s/m	5,32	6,50	6,50
Depósitos a Plazo > 365 días	10,83	10,16	9,91	9,31	9,10	9,37	8,43	9,50	9,84	10,21	8,90	9,91	9,91
CDA hasta 180 días	4,21	3,84	3,40	4,49	4,12	3,82	4,01	3,35	3,70	3,22	2,97	3,25	2,83
C.D.A. <= 365 días	9,25	8,64	8,44	9,58	6,22	7,08	7,02	5,76	6,58	7,19	5,41	4,53	4,77
CDA > 365 días	10,15	10,58	10,80	10,76	9,32	9,75	10,29	9,86	9,78	9,48	9,72	9,86	10,12
Titulos Valores Emitidos <= 90 días	s/m	s/m	s/m	s/m	s/m	s/m	s/m	s/m	s/m	s/m	s/m	s/m	s/m
Titulos Valores Emitidos <= 180 días	s/m	s/m	s/m	s/m	s/m	s/m	s/m	s/m	s/m	s/m	s/m	s/m	s/m
Titulos Valores Emitidos <= 365 días	s/m	s/m	s/m	s/m	s/m	s/m	s/m	s/m	s/m	s/m	s/m	s/m	s/m
Titulos Valores Emitidos > 365 días	14,00	s/m	s/m	s/m	s/m	s/m	s/m	s/m	s/m	s/m	s/m	s/m	s/m
Otros Depósitos	s/m	s/m	s/m	s/m	s/m	s/m	s/m	s/m	s/m	s/m	s/m	s/m	s/m
Tasas pasivas													
Moneda Extranjera													
Depósitos a la Vista	0,13	0,14	0,13	0,15	0,13	0,14	0,20	0,17	0,13	0,27	0,27	0,14	0,16
Depósitos a Plazo <= 90 días	s/m	s/m	s/m	s/m	s/m	s/m	s/m	s/m	s/m	2,65	s/m	s/m	s/m
Depósitos a Plazo <= 180 días	s/m	s/m	s/m	s/m	s/m	s/m	s/m	s/m	s/m	3,41	3,41	s/m	s/m
Depósitos a Plazo <= 365 días	5,50	s/m	s/m	s/m	s/m	s/m	s/m	s/m	s/m	s/m	2,77	s/m	s/m
Depósitos a Plazo > 365 días	0,00	6,66	6,47	5,35	5,00	6,66	7,87	5,00	5,00	s/m	5,00	4,71	5,50
CDA hasta 180 días	1,51	3,81	5,01	2,66	3,78	2,53	3,93	3,41	1,76	1,93	3,47	3,47	4,70
CDA <= 365 días	4,66	4,18	5,05	3,30	3,71	4,36	4,61	4,04	3,46	4,28	4,20	4,48	4,71
CDA > 365 días	7,07	6,39	6,85	6,38	6,36	6,30	5,07	6,60	7,07	5,42	6,68	5,61	6,34
Titulos Valores Emitidos <= 90 días	s/m	s/m	s/m	s/m	s/m	s/m	s/m	s/m	s/m	s/m	s/m	s/m	s/m
Titulos Valores Emitidos <= 180 días	s/m	s/m	s/m	s/m	s/m	s/m	s/m	s/m	s/m	s/m	s/m	s/m	s/m
Titulos Valores Emitidos <= 365 días	s/m	s/m	s/m	s/m	s/m	s/m	s/m	s/m	s/m	s/m	s/m	s/m	s/m
Titulos Valores Emitidos > 365 días	s/m	s/m	s/m	s/m	s/m	s/m	s/m	s/m	s/m	s/m	s/m	s/m	s/m
Otros Depósitos	s/m	s/m	s/m	s/m	s/m	s/m	s/m	s/m	s/m	s/m	s/m	s/m	s/m

Cuadro N° 10
Tasas nominales de interés del sistema financiero
Promedio mensuales en porcentajes anuales
Tasas Activas: Operaciones de Préstamos
Noviembre de 2015 - Cifras sujetas a revisión

	nov-14	dic-14	ene-15	feb-15	mar-15	abr-15	may-15	jun-15	jul-15	ago-15	sep-15	oct-15	nov-15
BANCOS PRIVADOS													
- Desarrollo	9,46	10,56	10,80	10,97	9,99	10,84	10,15	10,95	10,49	10,44	10,83	11,69	11,51
- Comercial	13,75	12,98	13,57	12,96	13,41	13,83	13,32	13,61	13,22	12,68	12,09	13,02	14,75
- Interbancario (Call Money)	5,80	6,36	s/m	s/m	s/m	6,10	s/m	s/m	s/m	s/m	s/m	s/m	s/m
- Certificado de Call Interfinanciero													
- Desarrollo ME	7,73	8,10	8,94	9,07	8,79	9,18	8,72	9,18	9,34	10,02	9,71	9,77	10,37
- Comercial ME	7,85	7,45	7,73	7,38	7,93	8,20	7,90	8,41	8,51	8,17	8,19	8,36	8,58
BANCO NACIONAL DE FOMENTO													
- Desarrollo	10,16 - 11,73	8,30 - 12,11	7,76 - 11,85	10,00 - 11,77	8,37 - 10,21	10,06 - 10,51	10,07 - 10,08	8,92 - 10,42	10,03 - 11,23	10,03 - 10,41	9,94 - 10,74	9,95 - 10,79	9,22 - 10,01
- Comercial	13,14 - 14,00	12,36 - 14,00	12,00 - 14,00	12,43 - 14,07	14,00 - 14,11	12,86 - 14,00	13,00 - 14,06	12,84 - 13,99	13,02 - 14,00	12,65 - 13,59	13,09 - 14,00	13,97 - 14,31	13,36 - 14,00
OTRAS INSTITUCIONES													
Sociedades de Ahorro y Préstamo													
Fondo Ganadero	13 - 19	13 - 19	13 - 19	13 - 19	13 - 19	13 - 19	14 - 19	14 - 19	14 - 19	14 - 19	13 - 19	13 - 19	13 - 19
Empresas Financieras	24,73	24,10	26,60	24,89	24,18	24,05	23,55	23,74	24,11	24,02	23,54	22,98	23,65
Caja de Jubilaciones Bancaria	10 - 14	10 - 14	10 - 14	10 - 14	10 - 14	10 - 14	10 - 14	10 - 14	10 - 14	10 - 14	10 - 14	10 - 14	10 - 14

Fuente: Superintendencia de Bancos, GONA, Fondo Ganadero, Caja de Jub. de Emp. Bancarios y CAH.
n.d.: no disponible

Cuadro N° 11
Tasas nominales de interés del sistema financiero
Promedio mensuales en porcentajes anuales
Tasas Pasivas: Depósitos y Otras Obligaciones
Noviembre de 2015 - Cifras sujetas a revisión

	nov-14	dic-14	ene-15	feb-15	mar-15	abr-15	may-15	jun-15	jul-15	ago-15	sep-15	oct-15	nov-15
BANCO CENTRAL DEL PARAGUAY													
Letras de Regulación Monetaria *	6,13	5,99	6,10	6,20	6,22	6,27	6,16	6,05	5,58	6,22	6,29	6,19	6,20
Call Money Pasivo	s/m	s/m	s/m	s/m	s/m	s/m	s/m	s/m	s/m	s/m	s/m	s/m	s/m
BANCOS													
DEPOSITOS EN MONEDA NACIONAL													
Depósitos a la Vista	0,76	0,73	0,62	0,72	0,75	0,77	0,73	0,76	0,84	0,79	0,83	0,83	1,01
Depósitos a Plazo Fijo													
<= 90 días	4,35	3,49	3,30	4,19	3,91	3,79	3,86	3,73	0,73	3,42	3,64	3,70	3,92
<= 180 días	4,49	4,49	4,50	4,30	3,10	s/m	3,93	3,28	0,00	3,99	3,20	3,00	s/m
<= 365 días	s/m	3,20	4,50	5,40	4,49	4,50	4,48	4,50	8,00	s/m	3,13	s/m	s/m
> 365 días	7,33	7,20	10,11	6,72	8,10	8,34	8,85	6,05	7,73	7,50	7,75	6,82	5,56
Certificados de Dep. de Ahorro													
<= 180 días	4,42	4,58	4,92	4,60	4,12	4,82	4,15	4,81	4,46	3,99	4,98	4,42	4,86
<= 365 días	7,00	6,03	6,27	6,68	6,66	5,39	5,73	5,46	6,28	5,98	5,93	6,26	6,84
> 365 días	8,79	9,05	8,88	9,22	9,11	8,60	8,71	8,71	8,51	8,51	8,84	8,70	9,17
Títulos Valores Emitidos													
<= 90 días	s/m	s/m	s/m	s/m	s/m	s/m	s/m	s/m	s/m	s/m	s/m	s/m	s/m
<= 180 días	s/m	s/m	s/m	s/m	s/m	s/m	s/m	s/m	s/m	s/m	s/m	s/m	s/m
<= 365 días	s/m	s/m	s/m	s/m	s/m	s/m	s/m	s/m	s/m	s/m	s/m	s/m	s/m
> 365 días	s/m	s/m	s/m	s/m	s/m	s/m	s/m	s/m	s/m	s/m	s/m	s/m	s/m
DEPOSITOS EN MONEDA EXTRANJERA													
- Depósitos a la vista	0,18	0,19	0,19	0,20	0,17	0,17	0,20	0,22	0,21	0,19	0,21	0,21	0,21
- Depósitos a plazo	2,20	1,34	2,45	3,60	2,92	3,27	1,00	3,30	4,43	4,55	4,55	4,04	4,46
- CDA	4,64	4,55	5,04	4,72	4,53	4,63	4,70	4,60	4,91	4,39	4,78	5,02	4,67
EMPRESAS FINANCIERAS													
DEPOSITOS EN MONEDA NACIONAL													
- Depósitos a la Vista	0,52	0,60	0,53	0,42	0,52	0,48	0,47	0,50	0,45	0,44	0,34	0,33	0,35
- Depósitos a Plazo	10,59	9,93	9,36	8,74	8,71	8,84	7,81	8,59	8,95	9,27	8,41	9,54	9,44
- Títulos Valores Emitidos	s/m	s/m	s/m	s/m	s/m	s/m	s/m	s/m	s/m	s/m	s/m	s/m	s/m
- CDA	10,05	10,41	10,26	10,32	8,93	9,36	9,83	9,39	9,39	9,14	9,29	9,40	9,73
EMPRESAS FINANCIERAS													
DEPOSITOS EN MONEDA EXTRANJERA													
- Depósitos a la Vista	0,13	0,14	0,13	0,15	0,13	0,14	0,20	0,17	0,13	0,27	0,27	0,14	0,16
- Depósitos a Plazo	5,50	4,81	4,86	4,96	5,00	6,50	7,66	5,00	5,00	3,11	3,85	3,58	4,37
- Títulos Valores Emitidos	s/m	s/m	s/m	s/m	s/m	s/m	s/m	s/m	s/m	s/m	s/m	s/m	s/m
- CDA	6,48	5,95	6,36	5,71	5,80	5,72	4,88	6,04	6,44	5,17	6,21	5,34	6,06

Fuente : Superintendencia de Bancos y DOMA.

* Rendimiento Promedio Ponderado.