



# INDICADORES FINANCIEROS

SEPTIEMBRE  
2016

REPUBLICA DEL PARAGUAY

BCP © Derechos Reservados 2016

**MOKOIPA SU GUARANI**

**Banco Central del Paraguay**  
Federación Rusa y Augusto Roa Bastos  
[www.bcp.gov.py](http://www.bcp.gov.py) - [webmaster@bcp.gov.py](mailto:webmaster@bcp.gov.py)  
Asunción - Paraguay



# INDICADORES FINANCIEROS

## Resumen Ejecutivo

En el mes de setiembre de 2016, el promedio ponderado de la tasa de interés activa en moneda nacional (MN) del sistema bancario (que incluye sobregiros y tarjetas de créditos) fue de 17,92%, mientras que el promedio ponderado de la tasa pasiva en moneda nacional fue de 5,80%.

Asimismo, el promedio ponderado de la tasa de interés activa en moneda extranjera (ME) del sistema bancario (que incluye sobregiros) fue de 8,81%, mientras que el promedio ponderado de la tasa pasiva fue de 2,37%.

En las empresas financieras el promedio ponderado de la tasa activa en MN (que incluye tarjetas de crédito) fue de 28,40%, mientras que el promedio ponderado de la tasa pasiva fue de 8,85%.

Por su parte, el promedio ponderado de la tasa activa para las operaciones con ME de las empresas financieras fue de 12,88%, mientras que el promedio ponderado de la tasa pasiva fue de 4,78% en el mes de referencia.

Con respecto a la tasa de política monetaria (TPM) del Banco Central del Paraguay (BCP), el Comité de Operaciones de Mercado Abierto (CEOMA), en la última reunión, decidió, por unanimidad, mantener la tasa de interés de política monetaria en 5,50% anual.

El CEOMA señala que la recuperación en el escenario global continúa con una moderada evolución, mientras que en la región, a pesar de algunas señales positivas en los últimos meses, el panorama se mantiene incierto. En el plano doméstico, la trayectoria esperada de la inflación, total y de las medidas subyacentes, se mantiene acorde con la meta en el horizonte de política.

En este contexto, el Comité considera que mantener el actual perfil de política monetaria es la estrategia más adecuada. Sin embargo, seguirá con atención la evolución de las condiciones macroeconómicas internas y externas y utilizará sus instrumentos con flexibilidad, a fin de asegurar la convergencia de la inflación proyectada a la meta de 4,5% anual en el horizonte relevante de proyección.

En setiembre de 2016, el Comité de Mercado Abierto de la Reserva Federal de EE.UU. decidió mantener la tasa de fondos federales entre 0,25% y 0,50%.

La Fed anunció que la economía ha repuntado y que los avances del mercado laboral han sido sólidos en los meses recientes. Los argumentos para un alza de la tasa de los fondos federales se han fortalecido, aunque se espera una mejor consolidación de los datos para su ajuste.

Por otro lado, el Consejo de Gobierno del Banco Central Europeo (BCE), en su última reunión de octubre de 2016, mantuvo la tasa de interés en su mínimo histórico del cero por ciento.

La autoridad monetaria europea también ha optado por mantener la cuantía de su compra de activos en 80.000 millones de euros al mes, al tiempo que ha afirmado que el programa de estímulo económico continuará vigente al menos hasta el mes de marzo de 2017, o incluso más allá si fuese necesario, y, en todo caso, hasta que se perciba una mejora sustancial de la economía en línea con su objetivo de inflación, objetivo que, recordamos, es una tasa de inflación cercana al 2%.

Finalmente, el Comité de Política Monetaria (COPOM) del Banco Central de Brasil redujo en octubre de 2016 su tasa de interés referencial a 14,00%, la primera reducción en cuatro años, ante una mejor perspectiva para la inflación y tratando de estimular un posible repunte de la economía.

El Copom, evaluará el ritmo y la magnitud de la flexibilización monetaria a lo largo del tiempo, de modo a garantizar la convergencia de la inflación a la meta de 4,5%.



## Tasa de Interés Bancaria Efectivas

### Tasa de Interés Activa en Moneda Nacional (MN)

En el mes de setiembre de 2016, la tasa de interés<sup>1</sup> promedio ponderado para las operaciones activas en MN de los bancos fue de 17,92%, inferior en 1,72 p.p. a la tasa verificada en igual mes del año anterior.

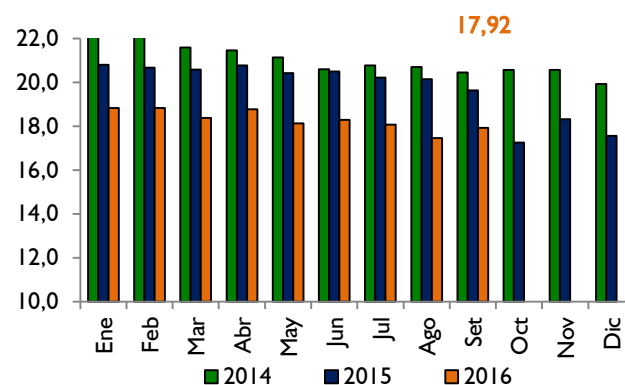
Tabla N° 1 Tasa de Interés Activa en MN

	Comerciales	Desarrollo	Consumo	Vivienda	Sobregiros	Tarjetas de Créditos	Promedio Ponderado
set-15	12,95	10,98	31,58	12,57	46,12	48,29	19,64
ago-16	14,66	12,30	29,60	13,32	35,59	18,50	17,45
set-16	15,36	12,48	30,10	13,54	36,04	17,97	17,92
Var. Mensual	0,70	0,18	0,50	0,22	0,45	-0,53	0,47
Var. Interanual	2,41	1,50	-1,48	0,97	-10,08	-30,32	-1,72

Fuente: Superintendencia de Bancos

En términos sectoriales, se observaron aumentos prácticamente en todas las tasas. Así, aumentaron las tasas para Préstamos Comerciales (0,70 p.p.), Préstamos de Desarrollo (0,18 p.p.), Personales de Consumo (0,50 p.p.), Préstamos para la Vivienda (0,22 p.p.) y Sobregiros (0,45 p.p.), mientras que se verificó una reducción en la tasa para Tarjetas de Crédito (0,53 p.p.). Las tasas para Tarjetas de Crédito y Sobregiros se ubicaron, en promedio, en 17,97% y 36,04%, respectivamente.

Gráfico N° 1 Tasa de Interés Activa en MN Promedio Ponderado



Fuente: Superintendencia de Bancos

### Tasa de Interés Pasiva en Moneda Nacional

El promedio ponderado de la tasa pasiva en MN, en el noveno mes del año, fue de 5,80%, levemente superior a la registrada en el mes precedente. Las tasas para Depósitos a la Vista y CDA observaron incrementos de 0,08 p.p., respectivamente. Por el contrario, se registró una disminución en la tasa para Depósitos a Plazo, en 0,63 p.p.

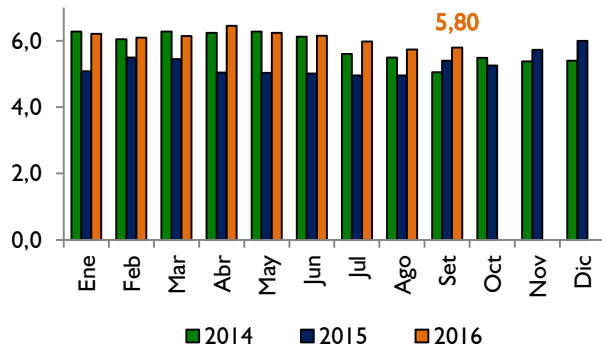
Tabla N° 2 Tasa de Interés Pasiva en MN

	Vista	Plazo	CDA	Promedio Ponderado
set-15	0,84	7,62	8,84	5,37
ago-16	0,97	7,82	9,25	5,74
set-16	1,05	7,19	9,33	5,80
Var. Mensual	0,08	-0,63	0,08	0,06
Var. Interanual	0,21	-0,43	0,49	0,43

Fuente: Superintendencia de Bancos

<sup>1</sup> Todas las tasas mencionadas en el presente informe son tasas anuales promedios ponderados, calculados conforme a los reportes mensuales de la Superintendencia de Bancos. Datos sujetos a revisión.

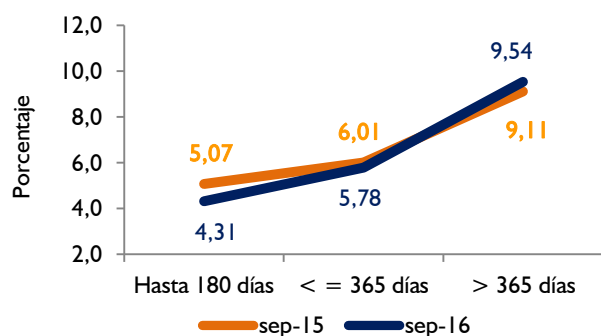
**Gráfico N° 2 Tasa de Interés Pasiva en MN Promedio Ponderado**



Fuente: Superintendencia de Bancos

La curva de rendimiento de los CDA, en MN, presentó, en promedio, una caída en el mes de setiembre de 2016, al compararla con igual mes del año 2015. La misma mostró mayores tasas para los plazos mayores a 365 días, en cambio menores tasas para los plazos de hasta 180 días y entre 180 y 365 días. Estos nuevos valores representaron, en promedio, una tasa de 6,54%, inferior a la registrada en el mismo periodo del año anterior en 0,19 p.p.

**Gráfico N° 3 Curva de Rendimiento de CDA en MN**



Fuente: Superintendencia de Bancos

### Tasa de Interés Activa en Moneda Extranjera

El promedio ponderado de la tasa de interés activa en ME de los Bancos fue de 8,81% en setiembre de 2016, tasa ligeramente inferior a la del mes anterior en 0,94 p.p.

En términos sectoriales, se observaron disminuciones en las tasas para Préstamos Comerciales (1,10 p.p.), Préstamos de Desarrollo (0,50 p.p.), Préstamos de Consumo (0,55 p.p.) y Préstamos para la Vivienda (0,48 p.p.). En cambio, aumentó la tasa para Sobregiros (1,06 p.p.).

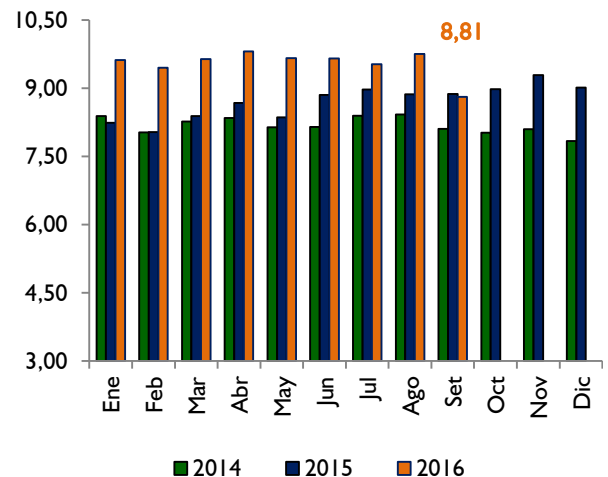
**Tabla N° 3 Tasa de Interés Activa en ME**

	Comerciales	Desarrollo	Consumo	Vivienda	Otros	Sobregiros	Promedio Ponderado
set-15	8,41	9,85	10,25	11,43	s/m	14,61	8,87
ago-16	9,68	9,69	11,09	9,66	s/m	14,66	9,75
set-16	8,58	9,19	10,54	9,18	s/m	15,72	8,81
Var. Mensual	-1,10	-0,50	-0,55	-0,48	-	1,06	-0,94
Var. Interanual	0,17	-0,66	0,29	-2,26	-	1,11	-0,06

Fuente: Superintendencia de Bancos

En términos interanuales, la tasa activa promedio ponderado en ME de los Bancos tuvo una caída de 0,06 p.p. en el mes de setiembre de 2016.

**Gráfico N° 4 Tasa de Interés Activa en ME Promedio Ponderado**



Fuente: Superintendencia de Bancos

### Tasa de Interés Pasiva en Moneda Extranjera

La tasa de interés pasiva en ME se ubicó en el mes de septiembre de 2016 en 2,37%. Con respecto al mes de agosto, se verificó una variación positiva en la tasa para Depósitos a Plazo (0,46 p.p.). En cambio, se redujo la tasa para CDA (0,13 p.p.). Por su parte, los Depósitos a la Vista no tuvieron variación.

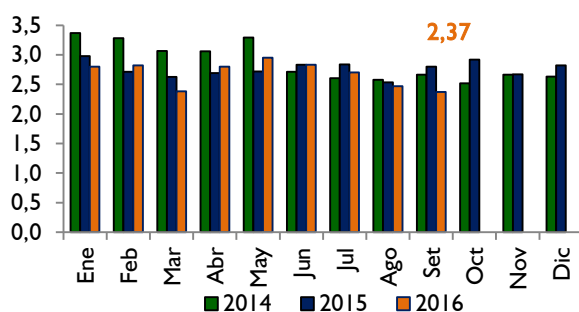
Tabla N° 4 Tasa de Interés Pasiva en ME

	Vista	Plazo	CDA	Promedio Ponderado
set-15	0,21	4,62	4,83	2,76
ago-16	0,20	3,47	4,18	2,47
set-16	0,20	3,94	4,06	2,37
Var. Mensual	0,00	0,46	-0,13	-0,10
Var. Interanual	-0,01	-0,69	-0,77	-0,39

Fuente: Superintendencia de Bancos

Interanualmente, la tasa de interés pasiva promedio ponderado tuvo una variación negativa de 0,39 p.p. en el mes de referencia.

Gráfico N° 5 Tasa de Interés Pasiva en ME Promedio Ponderado

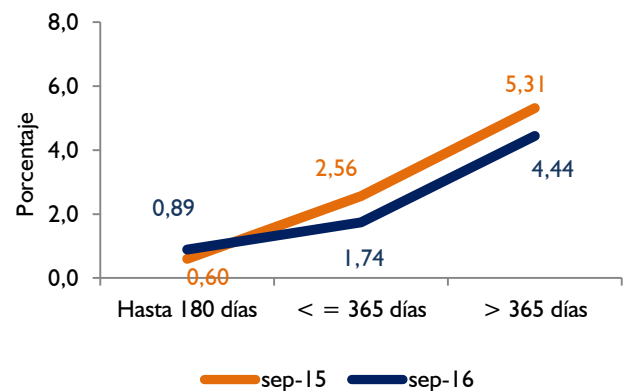


Fuente: Superintendencia de Bancos

La curva de rendimientos de los CDA en ME, al compararlos con igual mes del año 2015, mostró una tasa inferior para plazos de entre 180 y 365 días y para plazos mayores a 365 días. En cambio, la tasa fue superior para plazos de hasta 180 días.

Con estos resultados, el promedio de la tasa pasiva en ME fue de 2,36%, inferior al registrado en igual periodo del año anterior en 0,47 p.p.

Gráfico N° 6 Curva de Rendimiento de CDA en ME

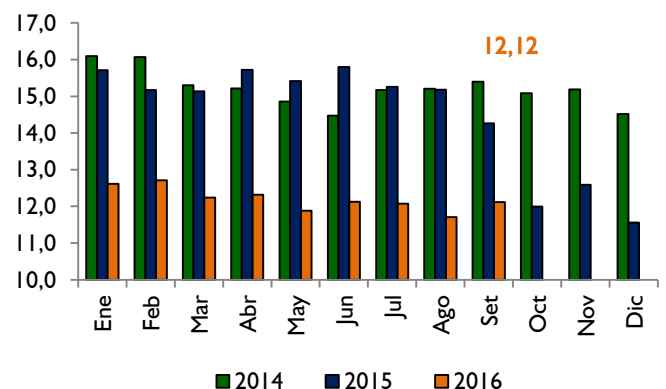


Fuente: Superintendencia de Bancos

### Margen Bruto de Intermediación

El margen de intermediación financiera de los Bancos, medido como la diferencia entre las tasas activas y pasivas, en MN, fue de 12,12% en setiembre de 2016. Este margen es inferior al registrado en setiembre de 2015, en 2,15 p.p.

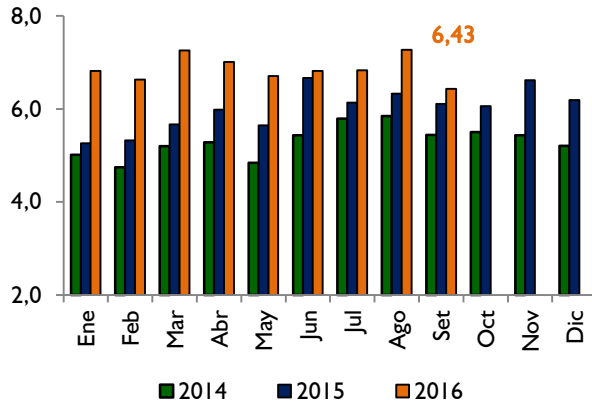
Gráfico N° 7 Margen de Intermediación en MN



Fuente: Superintendencia de Bancos

Por otro lado, el margen de intermediación en ME fue de 6,43% en el mes de setiembre de 2016. Este nivel es superior respecto al mismo periodo del año anterior en 0,32 p.p.

Gráfico N° 8 Margen de Intermediación en ME



Fuente: Superintendencia de Bancos

### Tasa de Interés Efectiva de las Empresas Financieras

#### Tasa de Interés Activa en Moneda Nacional

En setiembre de 2016, la tasa de interés activa en MN de las empresas financieras fue de 28,40%. Este indicador reflejó una disminución de 1,14 p.p. con respecto al mes precedente y un incremento de 1,65 p.p. con respecto setiembre de 2015.

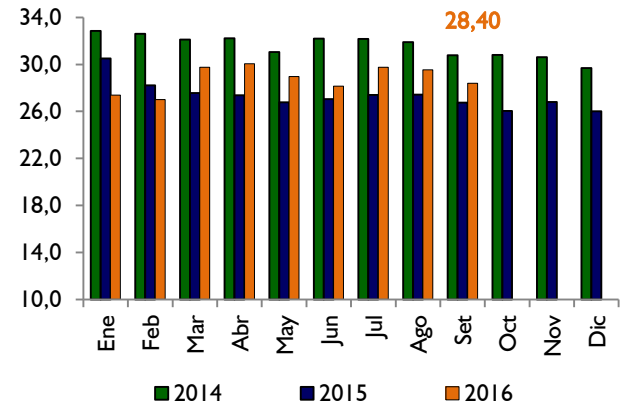
En términos sectoriales, disminuyeron las tasas para Préstamos Comerciales (en 0,15 p.p.), Préstamos de Consumo (en 1,06 p.p.), Préstamos para la Vivienda (en 4,92 p.p.) y Tarjetas de Crédito (en 0,46 p.p.). Por el contrario, aumentó la tasa para Préstamos de Desarrollo (en 1,46 p.p.)

Tabla N° 5 Tasa de Interés Activa en MN

	Comerciales	Desarrollo	Consumo	Vivienda	Tarjetas de Créditos	Promedio Ponderado
set-15	21,66	15,02	34,20	10,94	48,31	26,74
ago-16	19,56	16,30	34,10	13,46	18,58	29,54
set-16	19,41	17,76	33,04	8,54	18,12	28,40
Var. Mensual	-0,15	1,46	-1,06	-4,92	-0,46	-1,14
Var. Interanual	-2,25	2,75	-1,16	-2,40	-30,19	1,65

Fuente: Superintendencia de Bancos

Gráfico N° 9 Tasa de Interés Activa en MN Promedio Ponderado



Fuente: Superintendencia de Bancos

#### Tasa de Interés Pasiva en Moneda Nacional

La tasa de interés para las captaciones en MN de las empresas financieras fue de 8,85%, nivel ligeramente superior al registrado en el mes anterior.

Las tasas para Depósitos a la Vista y CDA disminuyeron ligeramente en 0,10 p.p. y 0,03 p.p., respectivamente. En tanto, aumentó la tasa para Depósito a Plazo en 2,43 p.p.

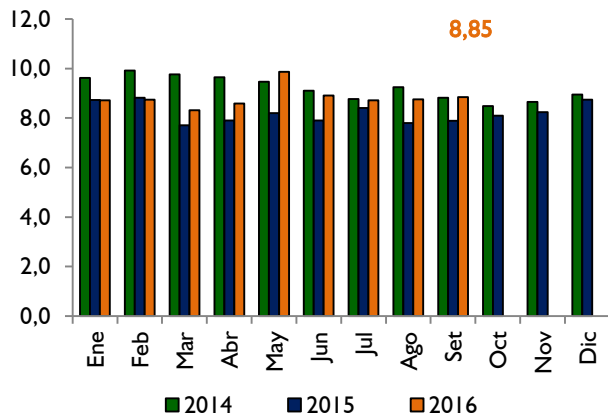
Tabla N° 6 Tasa de Interés Pasiva MN

	Vista	Plazo	CDA	Promedio Ponderado
set-15	0,34	8,68	9,57	7,86
ago-16	0,38	8,59	10,76	8,75
set-16	0,28	11,01	10,73	8,85
Var. Mensual	-0,10	2,43	-0,03	0,10
Var. Interanual	-0,06	2,34	1,16	0,99

Fuente: Superintendencia de Bancos

En términos interanuales, la tasa de interés pasiva promedio ponderado, en MN, tuvo una variación positiva en 0,99 p.p.

Gráfico N° 10 Tasa de Interés Pasiva en MN Promedio Ponderado



Fuente: Superintendencia de Bancos

### Tasa de Interés Activa en Moneda Extranjera

La tasa de interés activa para las operaciones en ME de las empresas financieras fue de 12,88%, nivel ligeramente superior al de agosto de 2016 en 0,01 p.p.

Por sectores, la tasa para Préstamos Comerciales aumentó en 0,27 p.p. En cambio, la tasa para Préstamos de Consumo se redujo en 0,13 p.p.

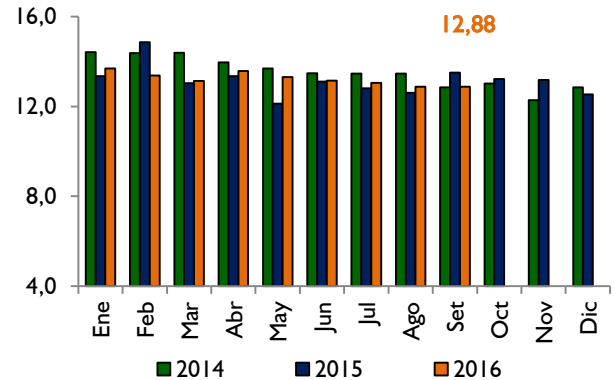
Tabla N° 7 Tasa de Interés Activa en ME

	Comerciales	Consumo	Promedio Ponderado
set-15	13,54	12,35	13,46
ago-16	12,32	13,18	12,87
set-16	12,59	13,05	12,88
Var. Mensual	0,27	-0,13	0,01
Var. Interanual	-0,95	0,70	-0,58

Fuente: Superintendencia de Bancos

Interanualmente, la tasa de interés activa en ME disminuyó en 0,58 p.p., en el mes de referencia.

Gráfico N° 11 Tasa de Interés Activa en ME Promedio Ponderado



Fuente: Superintendencia de Bancos

### Tasa de Interés Pasiva en Moneda Extranjera

La tasa de interés pasiva en ME de las empresas financieras se situó en 4,78% en setiembre de 2016, nivel inferior en 0,58 p.p. al observado en el mes anterior.

La tasa para Depósitos a la Vista aumentó en 0,15 p.p. Por el contrario, la tasa para CDA se redujo en 0,67 p.p. En tanto, Depósitos a Plazo no registró movimiento.

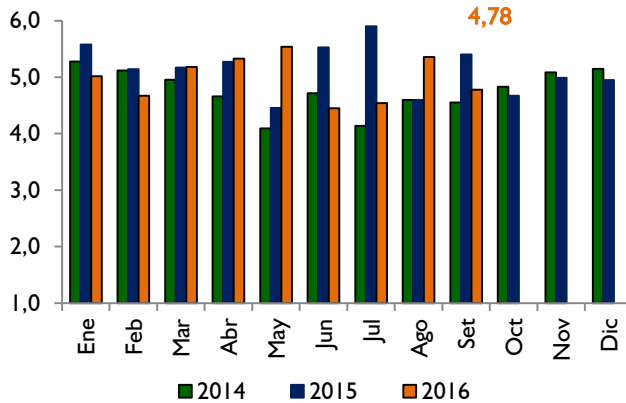
Tabla N° 8 Tasa de Interés Pasiva en ME

	Vista	Plazo	CDA	Promedio Ponderado
set-15	0,27	3,85	6,34	5,45
ago-16	0,20	1,99	6,08	5,36
set-16	0,35	s/m	5,41	4,78
Var. Mensual	0,15	-	-0,67	-0,58
Var. Interanual	0,08	-	-0,93	-0,67

Fuente: Superintendencia de Bancos

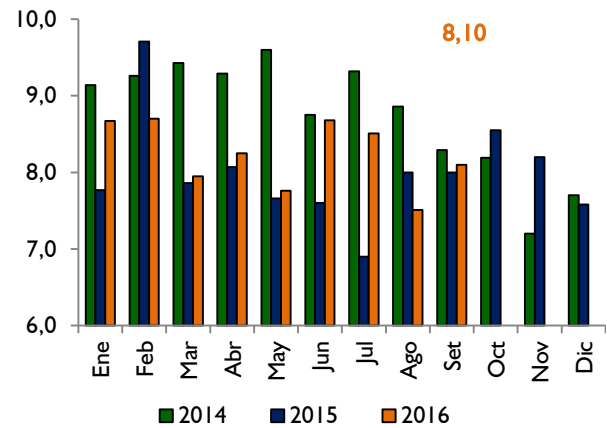
En el mes de setiembre de 2016 la tasa pasiva en ME de las empresas financieras fue inferior en 0,67 p.p. a la tasa que se había observado en el mismo periodo de 2015.

Gráfico N° 12 Tasa de Interés Pasiva en ME Promedio Ponderado



Fuente: Superintendencia de Bancos

Gráfico N° 14 Margen de Intermediación en ME

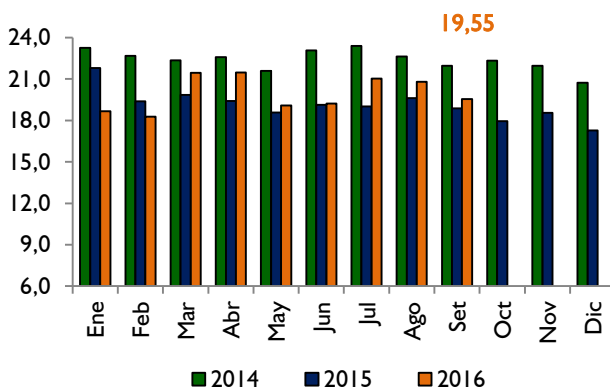


Fuente: Superintendencia de Bancos

### Margen Bruto de Intermediación

El margen de intermediación de las Empresas Financieras, medido como la diferencia entre las tasas activas y pasivas en MN, fue de 19,55% en setiembre de 2016. El margen es inferior en 1,24 p.p. al del mes anterior y superior en 0,66 p.p. al de setiembre de 2015.

Gráfico N° 13 Margen de Intermediación en MN



Fuente: Superintendencia de Bancos

Por otro lado, el margen de intermediación en ME fue de 8,10% en el mes de setiembre de 2016, superior en 0,59 p.p. con respecto al observado en el mes anterior y en 0,09 p.p. con respecto al mismo periodo del año anterior.

## Tasas de Interés de Política Monetaria

### Banco Central del Paraguay

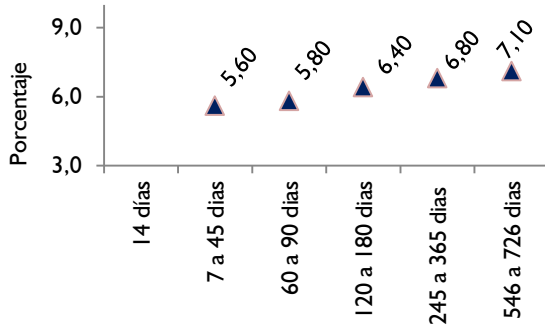
Con respecto a la tasa de política monetaria (TPM) del Banco Central del Paraguay (BCP), el Comité de Operaciones de Mercado Abierto (CEOMA), en la última reunión, decidió, por unanimidad, mantener la tasa de interés de política monetaria en 5,50% anual.

El CEOMA señala que la recuperación en el escenario global continúa con una moderada evolución, mientras que en la región, a pesar de algunas señales positivas en los últimos meses, el panorama se mantiene incierto. En el plano doméstico, la trayectoria esperada de la inflación, total y de las medidas subyacentes, se mantiene acorde con la meta en el horizonte de política.

En este contexto, el Comité considera que mantener el actual perfil de política monetaria es la estrategia más adecuada. Sin embargo, seguirá con atención la evolución de las condiciones macroeconómicas internas y externas y utilizará sus instrumentos con flexibilidad, a fin de asegurar la convergencia de la inflación proyectada a la meta de 4,5% anual en el horizonte relevante de proyección.



**Gráfico N° 15 Tasa de Rendimientos de los IRM**



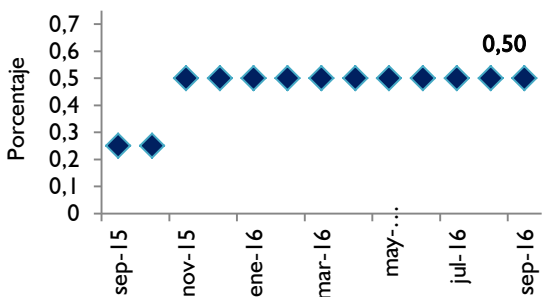
Fuente: Gerencia de Mercados

### Reserva Federal

En setiembre de 2016, el Comité de Mercado Abierto de la Reserva Federal de EE.UU. decidió mantener la tasa de fondos federales entre 0,25% y 0,50%.

La Fed anunció que la economía ha repuntado y que los avances del mercado laboral han sido sólidos en los meses recientes. Los argumentos para un alza de la tasa de los fondos federales se han fortalecido, aunque se espera una mejor consolidación de los datos para su ajuste.

**Gráfico N° 16 Tasa Referencial FED (EEUU)**



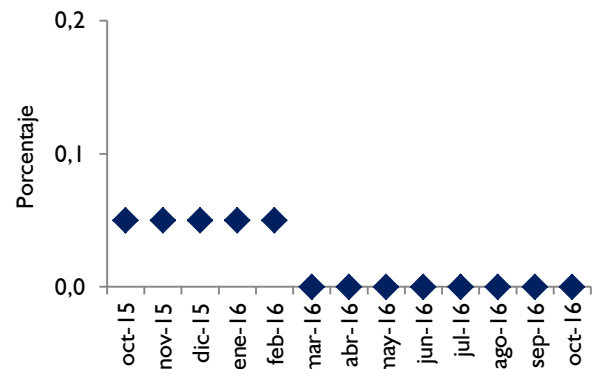
Fuente: Reuters

### Banco Central Europeo

Consejo de Gobierno del Banco Central Europeo (BCE), en su última reunión de octubre de 2016, mantuvo la tasa de interés en su mínimo histórico del cero por ciento.

La autoridad monetaria europea también ha optado por mantener la cuantía de su compra de activos en 80.000 millones de euros al mes, al tiempo que ha afirmado que el programa de estímulo económico continuará vigente al menos hasta el mes de marzo de 2017, o incluso más allá si fuese necesario, y, en todo caso, hasta que se perciba una mejora sustancial de la economía en línea con su objetivo de inflación, objetivo que, recordamos, es una tasa de inflación cercana al 2%.

**Gráfico N° 17 Tasa de Interés de Política Monetaria Zona Euro**



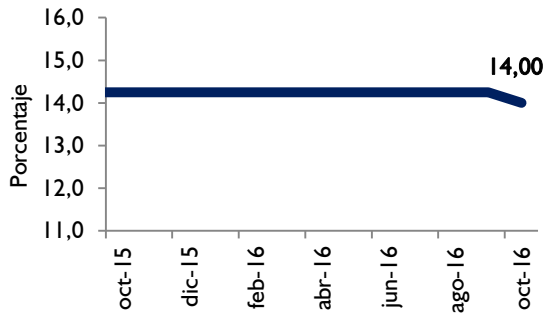
Fuente: Reuters

### Banco Central de Brasil

El Comité de Política Monetaria (COPOM) del Banco Central de Brasil redujo en octubre de 2016 su tasa de interés referencial a 14,00%, la primera reducción en cuatro años, ante una mejor perspectiva para la inflación y tratando de estimular un posible repunte de la economía.

El Copom, evaluará el ritmo y la magnitud de la flexibilización monetaria a lo largo del tiempo, de modo a garantizar la convergencia de la inflación a la meta de 4,5%.

Gráfico N° 18 Tasa Selic (Brasil)



Fuente: Reuters

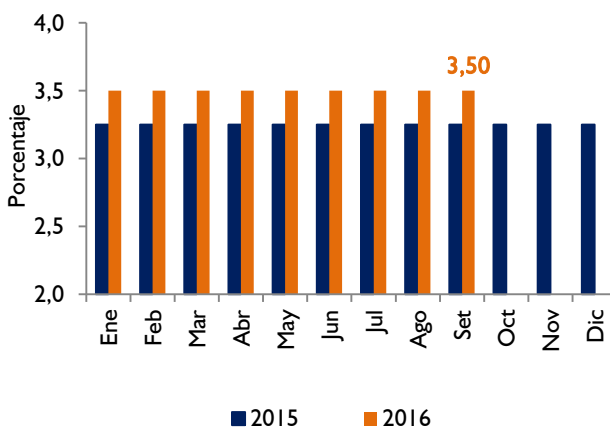
## Tasas de Interés Internacionales

### PRIME y LIBOR

Al mes de setiembre de 2016, las principales tasas de interés del mercado internacional se mantuvieron estables.

Así, la tasa PRIME (tasa para créditos a grandes empresas otorgada por los bancos comerciales en los Estados Unidos) se mantuvo en 3,50%, valor observado desde enero de 2016.

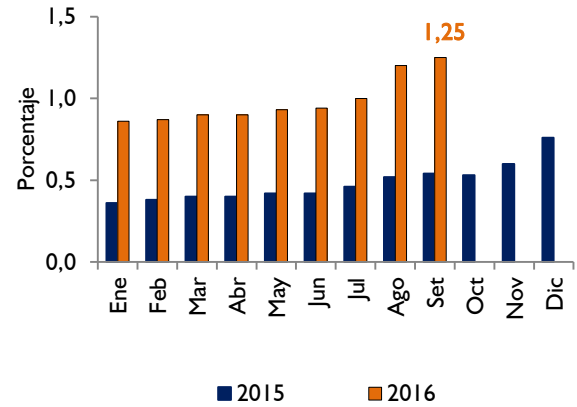
Gráfico N° 19 PRIME (Seis meses)



Fuente: Reuters

Por su parte, en el mes de setiembre de 2016 la tasa LIBOR fue de 1,25%, superior al valor registrado en el mes pasado y al mismo periodo del año anterior.

Gráfico N° 20 LIBOR (Seis meses)



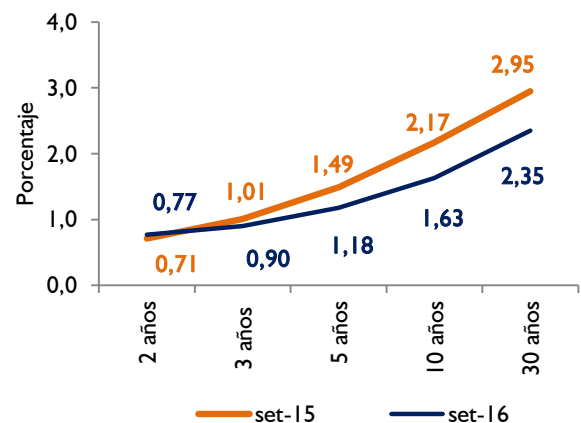
Fuente: Reuters

### Bonos del Tesoro de Estados Unidos

La curva de rendimiento de los bonos del Tesoro de los Estados Unidos para plazos mayores a 2 años se ubica en setiembre de 2016 por debajo de la curva observada en el mismo periodo de 2015. En cambio, para plazo de 2 años se registró un nivel superior.

El promedio simple de las tasas de los distintos plazos fue 1,4%, inferior en 0,3 p.p. a la observada en igual período del año anterior.

Gráfico N° 21 Rendimiento de Bonos del Tesoro de los Estados Unidos.



Fuente: Reuters

## Operaciones Bursátiles - Instrumentos Financieros Negociados

Las transacciones realizadas en el mes de setiembre de 2016 en la Bolsa de Valores y Productos de Asunción S.A. alcanzaron ₡ 181.619 millones, cifra inferior en 73,7% a la registrada en el mes precedente y superior en 67,6% con respecto al mismo mes del año anterior. De las transacciones registradas en la Bolsa, el 89,8% corresponde a operaciones de Renta Fija, el 2,1% a operaciones de reporto y el 8,2% a de Renta Variable.

### Instrumentos Financieros Transados en la BVPASA.

En Millones de Guaraníes

INSTRUMENTOS DE CAPITAL Y DE DEUDA	2015	2016		En el año	Set-Ago/16	Interanual
	Setiembre	Agosto	Setiembre		%	%
<b>Renta Variable</b>	2.759	13.788	14.834	71.199	7,6	437,7
Acciones	2.759	13.788	14.834	71.199	7,6	437,7
<b>Renta Fija</b>	105.603	656.750	163.038	2.244.736	-75,2	54,4
Bonos en Gs	73.233	104.258	100.775	725.442	-3,3	37,6
Bonos USD	30.501	552.285	46.468	1.394.536	-91,6	52,3
Títulos de Crédito en USD	-	-	7.974	112.379	100,0	100,0
Títulos de Crédito en Gs	1.869	207	7.821	12.379	3.681,6	319
<b>Reporto</b>	-	18.868	3.748	116.971	-80,1	100
Reporto en Gs	-	1.442	2.347	38.416	62,7	100
Reporto en USD	-	17.426	1.401	78.555	-92	100
<b>Total operado</b>	108.362	689.406	181.620	2.432.906	-73,7	67,6

	Setiembre 2015	Participación %	Setiembre 2016	Participación %
<b>Primario</b>	35.932	33,20%	48.883	26,92%
<b>Secundario</b>	72.429	66,80%	132.736	73,08%
<b>Total operado</b>	108.361		181.619	

Fuente: Bolsa de Valores y Productos de Asunción SA.

Del total de transacciones registradas en el mercado, las operaciones primarias alcanzaron en millones de guaraníes 48.883 y las operaciones secundarias<sup>2</sup> alcanzaron 132.736 millones de guaraníes, representando el 26,92% y el 73,08%, respectivamente.

<sup>2</sup> Los títulos valores, tanto de renta fija o variable (acciones, bonos, etc.) son emitidos por las empresas en el mercado primario. El mercado primario de valores se caracteriza por la emisión de instrumentos nuevos al mercado financiero, donde los mismos son vendidos y colocados por la empresa emisora. El mercado secundario se encarga de las compraventas posteriores de esos títulos entre los inversores, generando liquidez para los títulos. Esta operación es muy importante, puesto que la liquidez, junto con el riesgo y el rendimiento, son los elementos básicos para decidir sobre una inversión.

Cuadro N° 1  
Tasas de interés bancarias  
En porcentajes anuales - Ponderación sobre saldos  
Setiembre de 2016 - Cifras sujetas a revisión

Tasas activas Moneda Nacional	Nominales			Efectivas Promedio	Monto I/ Millones de Gs.
	Mínima	Máxima	Promedio		
<b>Préstamos</b>					
Comerciales	1,53	42,39	14,33	15,36	18.576.448
De Desarrollo	7,53	24,45	12,29	12,48	3.566.306
Personales de Consumo	5,18	39,35	26,38	30,10	5.356.233
Personales para la Vivienda	7,26	22,20	12,80	13,55	1.695.399
Otros	s/m	s/m	s/m	s/m	s/m
<b>PROMEDIO PONDERADO</b>	<b>3,26</b>	<b>38,47</b>	<b>16,20</b>	<b>17,61</b>	<b>29.194.386</b>
Sobregiros	5,00	36,00	30,99	36,04	491.629
Tarjetas de Crédito	11,00	17,01	16,66	17,97	2.523.653
<b>PROMEDIO PONDERADO GLOBAL</b>	<b>3,90</b>	<b>36,75</b>	<b>16,46</b>	<b>17,92</b>	<b>32.209.668</b>

Tasas activas Moneda Extranjera	Nominales			Efectivas Promedio	Monto Millones de Gs.
	Mínima	Máxima	Promedio		
<b>Préstamos</b>					
Comerciales	3,50	16,20	8,36	8,58	21.231.087
De Desarrollo	5,33	15,09	9,08	9,19	7.078.420
Personales de Consumo	4,58	16,15	10,17	10,54	435.776
Personales para la Vivienda	8,83	9,63	9,16	9,18	330.611
Otros	s/m	s/m	s/m	s/m	s/m
<b>PROMEDIO PONDERADO</b>	<b>4,02</b>	<b>15,85</b>	<b>8,57</b>	<b>8,77</b>	<b>29.075.894</b>
Sobregiros M/E	5,00	19,97	14,68	15,72	177.858
<b>PROMEDIO PONDERADO GLOBAL</b>	<b>4,02</b>	<b>15,88</b>	<b>8,61</b>	<b>8,81</b>	<b>29.253.751</b>

Tasas pasivas Moneda Nacional	Nominales			Efectivas Promedio	Monto Millones de Gs.
	Mínima	Máxima	Promedio		
<b>Depósitos a la Vista</b>	<b>0,01</b>	<b>7,00</b>	<b>1,04</b>	<b>1,05</b>	<b>11.104.312</b>
<b>Depósitos a Plazo</b>	<b>3,40</b>	<b>10,97</b>	<b>7,05</b>	<b>7,19</b>	<b>369.893</b>
<= 90 días	2,00	10,25	3,77	3,78	22.132
<= 180 días	3,00	3,00	3,00	3,03	16
<= 365 días	3,00	4,00	3,64	3,66	11.040
> 365 días	3,50	11,25	7,38	7,53	336.705
<b>Títulos Valores Emitidos</b>	<b>s/m</b>	<b>s/m</b>	<b>s/m</b>	<b>s/m</b>	<b>50.010</b>
<= 90 días	s/m	s/m	s/m	s/m	s/m
<= 180 días	s/m	s/m	s/m	s/m	s/m
<= 365 días	s/m	s/m	s/m	s/m	10
> 365 días	s/m	s/m	s/m	s/m	50.000
<b>Certificados de Depósitos de Ahorro</b>	<b>2,06</b>	<b>12,84</b>	<b>9,10</b>	<b>9,33</b>	<b>14.793.904</b>
CDA hasta 180 días	0,50	9,60	4,24	4,31	191.077
C.D.A. <= 365 días	1,70	10,00	5,69	5,78	560.068
CDA > 365 días	2,10	13,00	9,30	9,54	14.042.759
<b>Otros Depósitos</b>	<b>s/m</b>	<b>s/m</b>	<b>s/m</b>	<b>s/m</b>	<b>102.940</b>
<b>PROMEDIO PONDERADO</b>	<b>1,21</b>	<b>10,35</b>	<b>5,66</b>	<b>5,80</b>	<b>26.421.059</b>

Tasas pasivas Moneda Extranjera	Nominales			Efectivas	Monto Millones de Gs.
	Mínima	Máxima	Promedio		
<b>Depósitos a la Vista</b>	<b>0,01</b>	<b>3,00</b>	<b>0,20</b>	<b>0,20</b>	<b>11.445.319</b>
<b>Depósitos a Plazo</b>	<b>0,68</b>	<b>4,78</b>	<b>3,89</b>	<b>3,94</b>	<b>57.652</b>
<= 90 días	s/m	s/m	s/m	s/m	5.916
<= 180 días	0,30	1,10	0,79	0,79	1.951
<= 365 días	0,35	0,80	0,73	0,73	7.053
> 365 días	0,75	5,60	4,55	4,61	42.732
<b>Títulos Valores Emitidos</b>	<b>s/m</b>	<b>s/m</b>	<b>s/m</b>	<b>s/m</b>	<b>s/m</b>
<= 90 días	s/m	s/m	s/m	s/m	s/m
<= 180 días	s/m	s/m	s/m	s/m	s/m
<= 365 días	s/m	s/m	s/m	s/m	s/m
> 365 días	s/m	s/m	s/m	s/m	305.546
<b>Certificados de Depósitos de Ahorro</b>	<b>0,12</b>	<b>7,45</b>	<b>4,02</b>	<b>4,06</b>	<b>14.747.251</b>
CDA hasta 180 días	0,20	3,25	0,89	0,89	643.797
CDA <= 365 días	0,40	4,00	1,74	1,74	1.253.149
CDA > 365 días	0,09	8,00	4,40	4,44	12.850.305
<b>Otros Depósitos</b>	<b>0,00</b>	<b>0,00</b>	<b>0,00</b>	<b>0,00</b>	<b>120.037</b>
<b>PROMEDIO PONDERADO</b>	<b>0,07</b>	<b>5,51</b>	<b>2,35</b>	<b>2,37</b>	<b>26.370.260</b>

Fuente: Datos provistos por la Superintendencia de Bancos.



**Cuadro N° 2**  
**Tasas de interés efectivas bancarias**  
**Promedio mensuales en porcentajes anuales - Ponderación sobre saldos**  
**Setiembre de 2016 - Cifras sujetas a revisión**

Tasas Activas													
Moneda Nacional													
	sep-15	oct-15	nov-15	dic-15	ene-16	feb-16	mar-16	abr-16	may-16	jun-16	jul-16	ago-16	sep-16
- Préstamos Comerciales	12,95	13,88	15,85	15,39	16,51	16,76	16,03	16,79	15,67	15,57	15,87	14,66	15,36
- Préstamos de Desarrollo	10,98	11,94	11,75	12,53	13,02	13,54	12,79	11,94	11,69	12,17	11,78	12,30	12,48
- Personales de Consumo	31,58	31,94	31,79	29,66	31,63	30,30	30,00	30,45	30,51	30,93	29,37	29,60	30,10
- Personales para la Vivienda	12,57	11,81	13,47	12,76	13,59	12,68	14,20	13,72	14,35	13,65	13,29	13,32	13,55
- Otros <sup>1/</sup>	s/m	s/m	s/m	17,90	s/m	s/m	s/m	s/m	s/m	s/m	s/m	s/m	s/m
<b>PROMEDIO PONDERADO</b>	<b>16,15</b>	<b>16,82</b>	<b>18,12</b>	<b>17,44</b>	<b>18,66</b>	<b>18,61</b>	<b>18,06</b>	<b>18,51</b>	<b>17,78</b>	<b>17,83</b>	<b>17,69</b>	<b>17,04</b>	<b>17,61</b>
- Sobregiros	46,12	45,20	43,21	37,77	38,91	35,40	35,58	36,23	37,06	36,66	36,18	35,59	36,04
- Tarjetas de Crédito	48,29	16,86	15,38	15,44	16,76	17,65	18,26	18,39	18,46	19,70	18,95	18,50	17,97
<b>PROMEDIO PONDERADO 2/</b>	<b>19,64</b>	<b>17,25</b>	<b>18,32</b>	<b>17,56</b>	<b>18,83</b>	<b>18,82</b>	<b>18,38</b>	<b>18,77</b>	<b>18,13</b>	<b>18,28</b>	<b>18,06</b>	<b>17,45</b>	<b>17,92</b>

Tasas Pasivas													
Moneda Nacional													
	sep-15	oct-15	nov-15	dic-15	ene-16	feb-16	mar-16	abr-16	may-16	jun-16	jul-16	ago-16	sep-16
- Depósitos a la Vista	0,84	0,84	1,02	1,09	1,03	1,08	1,12	1,01	1,07	1,03	1,08	0,97	1,05
- Depósitos a Plazo	7,62	6,64	5,37	5,98	8,48	7,99	6,72	5,67	6,09	6,25	6,62	7,82	7,19
- Títulos Valores Emitidos	s/m	s/m	s/m	s/m	s/m	s/m	s/m	s/m	s/m	s/m	s/m	s/m	s/m
- C D A	8,84	8,71	9,23	9,63	10,15	10,02	10,09	10,45	10,07	9,94	9,66	9,25	9,33
- Otros				8,50	4,54	s/m	s/m	s/m	s/m	s/m	s/m	s/m	s/m
<b>PROMEDIO PONDERADO</b>	<b>5,37</b>	<b>5,26</b>	<b>5,73</b>	<b>6,00</b>	<b>6,21</b>	<b>6,10</b>	<b>6,14</b>	<b>6,45</b>	<b>6,24</b>	<b>6,15</b>	<b>5,98</b>	<b>5,74</b>	<b>5,80</b>
Spread de Tasas Bancarias MN	14,27	12,00	12,59	11,56	12,61	12,71	12,24	12,32	11,88	12,13	12,07	11,71	12,12
Spread de Tasas MN sin TC y sobregiros	10,78	11,56	12,40	11,45	12,45	12,51	11,92	12,06	11,53	11,69	11,71	11,30	11,81

Tasas Activas													
Moneda Extranjera													
	sep-15	oct-15	nov-15	dic-15	ene-16	feb-16	mar-16	abr-16	may-16	jun-16	jul-16	ago-16	sep-16
- Préstamos Comerciales	8,41	8,58	8,80	8,88	9,13	9,11	9,25	9,56	9,32	9,29	9,06	9,68	8,58
- Préstamos de Desarrollo	9,85	9,88	10,50	9,05	10,96	10,25	10,62	10,30	10,38	10,57	10,71	9,69	9,19
- Personales de Consumo	10,25	10,47	11,30	10,42	9,92	10,95	10,21	11,07	10,36	10,99	11,51	11,09	10,54
- Personales para la Vivienda	11,43	9,11	8,19	10,07	9,57	10,02	10,58	10,05	10,28	9,64	9,24	9,66	9,18
- Otros <sup>1/</sup>	s/m	s/m	s/m	s/m	s/m	s/m	s/m	s/m	s/m	s/m	s/m	s/m	s/m
<b>PROMEDIO PONDERADO</b>	<b>8,80</b>	<b>8,91</b>	<b>9,23</b>	<b>8,95</b>	<b>9,57</b>	<b>9,40</b>	<b>9,60</b>	<b>9,76</b>	<b>9,60</b>	<b>9,62</b>	<b>9,50</b>	<b>9,71</b>	<b>8,77</b>
- Sobregiros	14,61	14,31	14,26	14,35	15,00	15,38	14,87	15,26	15,39	13,14	13,48	14,66	15,72
<b>PROMEDIO PONDERADO GLOBAL</b>	<b>8,87</b>	<b>8,98</b>	<b>9,29</b>	<b>9,01</b>	<b>9,62</b>	<b>9,45</b>	<b>9,64</b>	<b>9,81</b>	<b>9,66</b>	<b>9,65</b>	<b>9,53</b>	<b>9,75</b>	<b>8,81</b>

Tasas Pasivas													
Moneda Extranjera													
	sep-15	oct-15	nov-15	dic-15	ene-16	feb-16	mar-16	abr-16	may-16	jun-16	jul-16	ago-16	sep-16
- Depósitos a la Vista	0,21	0,21	0,21	0,23	0,20	0,28	0,32	0,28	0,27	0,27	0,19	0,20	0,20
- Depósitos a Plazo	4,62	4,11	4,50	4,03	1,05	2,52	3,36	3,32	1,67	2,75	1,29	3,47	3,94
- Títulos Valores Emitidos	s/m	s/m	s/m	s/m	s/m	s/m	6,30	s/m	s/m	s/m	s/m	s/m	s/m
- C D A	4,83	5,10	4,74	4,93	5,05	5,01	4,45	4,88	5,14	4,83	4,62	4,18	4,06
<b>PROMEDIO PONDERADO</b>	<b>2,76</b>	<b>2,92</b>	<b>2,67</b>	<b>2,82</b>	<b>2,80</b>	<b>2,82</b>	<b>2,38</b>	<b>2,80</b>	<b>2,95</b>	<b>2,83</b>	<b>2,70</b>	<b>2,47</b>	<b>2,37</b>
Spread de Tasas Bancarias ME	6,11	6,06	6,62	6,19	6,82	6,63	7,26	7,01	6,71	6,82	6,83	7,27	6,43

Tasas Internacionales													
	sep-15	oct-15	nov-15	dic-15	ene-16	feb-16	mar-16	abr-16	may-16	jun-16	jul-16	ago-16	sep-16
- LIBOR (a 6 meses en dólares)	0,53	0,55	0,66	0,85	0,86	0,89	0,90	0,90	0,99	0,92	1,11	1,24	1,24
- Prime (a 6 meses en dólares)	3,25	3,25	3,25	3,50	3,50	3,50	3,50	3,50	3,50	3,50	3,50	3,50	3,50
- Selic	14,25	14,25	14,25	14,25	14,25	14,25	14,25	14,25	14,25	14,25	14,25	14,25	14,25
- Fed	0,25	0,25	0,25	0,50	0,50	0,50	0,50	0,50	0,50	0,50	0,50	0,50	0,25-0,50

Fuente: Datos proveídos por la Superintendencia de Bancos.

<sup>1/</sup> Préstamos al Personal, Préstamos Varios y Adelantos por Cuenta de Importadores



**Cuadro N° 4**  
**Tasas de interés bancarias - Tasas desglosadas por plazos**  
**En porcentajes anuales**  
**Setiembre de 2016 - Cifras sujetas a revisión**

Tasas activas Moneda Nacional	Nominales			Efectivas Promedio	Saldos Millones de Gs.
	Mínima	Máxima	Promedio		
Préstamo Comercial <= 1 año	3,50	42,16	12,35	13,16	8.087.656
Préstamo Comercial > 1 año	0,01	42,57	15,86	17,06	10.488.792
Préstamo Personal - consumo <= 90 días	9,00	37,03	17,79	19,67	11.291
Préstamo Personal - consumo <= 180 días	5,80	37,21	15,39	16,55	22.524
Préstamo Personal - consumo <= 1 año	3,00	38,68	29,70	34,18	266.376
Préstamo Personal - consumo > 1 año	5,00	39,30	26,17	29,88	4.735.140
Préstamo Personal - Microcreditos <= 1 año	10,50	40,85	29,17	32,64	129.861
Préstamo Personal - Microcreditos > 1 año	8,71	41,03	26,74	30,33	191.040
Préstamo Personal - vivienda <= 1 año	8,50	16,25	11,57	12,16	38.983
Préstamo Personal - vivienda > 1 año	5,00	33,50	15,59	16,86	599.561
Préstamo Personal - vivienda AFD <= 1 año	s/m	s/m	s/m	s/m	815
Préstamo Personal - vivienda AFD > 1 año	8,50	16,00	11,26	11,72	1.056.040
Préstamos Varios <= 1 año	s/m	s/m	s/m	s/m	s/m
Préstamos Varios > 1 año	s/m	s/m	s/m	s/m	s/m
Préstamos de Desarrollo <= 1 año	7,00	24,00	11,53	11,80	1.525.190
Préstamos de Desarrollo > 1 año	8,00	26,00	13,08	13,15	1.812.199
Préstamo Personal - Otros Depósitos AFD <= 1 año	s/m	s/m	s/m	s/m	12.187
Préstamo Personal - Otros Depósitos AFD > 1 año	7,72	16,00	11,66	12,31	216.730
Tarjetas de Crédito	11,00	17,01	16,66	17,97	2.523.653
Sobregiros	5,00	36,00	30,99	36,04	491.629

Tasas activas Moneda Extranjera	Nominales			Efectivas Promedio	Monto Millones de Gs.
	Mínima	Máxima	Promedio		
Préstamo Comercial <= 1 año	1,30	16,35	7,34	7,56	8.630.112
Préstamo Comercial > 1 año	5,00	16,10	9,06	9,28	12.600.974
Préstamo Personal - consumo <= 90 días	3,57	15,61	7,03	7,32	1.467
Préstamo Personal - consumo <= 180 días	8,00	15,68	9,28	9,63	16.139
Préstamo Personal - consumo <= 1 año	4,30	16,08	8,83	8,93	80.050
Préstamo Personal - consumo > 1 año	4,10	16,17	10,31	10,75	318.911
Préstamo Personal - Microcreditos <= 1 año	9,00	16,38	13,57	14,10	9.511
Préstamo Personal - Microcreditos > 1 año	12,63	16,72	15,03	15,54	9.698
Préstamo Personal - vivienda <= 1 año	8,50	8,79	8,60	8,95	3.850
Préstamo Personal - vivienda > 1 año	8,00	12,87	10,03	10,09	53.625
Préstamo Personal - vivienda AFD > 1 año	9,00	9,00	9,00	9,00	273.136
Préstamos Varios <= 1 año	s/m	s/m	s/m	s/m	s/m
Préstamos Varios > 1 año	s/m	s/m	s/m	s/m	s/m
Préstamos de Desarrollo <= 1 año	4,50	15,00	8,85	9,08	2.807.290
Préstamos de Desarrollo > 1 año	5,75	15,57	9,26	9,29	3.824.851
Préstamo Personal - Otros Depósitos AFD <= 1 año	s/m	s/m	s/m	s/m	s/m
Préstamo Personal - Otros Depósitos AFD > 1 año	6,90	11,50	9,00	9,05	446.279
Tarjetas de Crédito	s/m	s/m	s/m	s/m	s/m
Sobregiros	5,00	19,97	14,68	15,72	177.858

Tasas pasivas Moneda Nacional	Nominales			Efectivas Promedio	Monto Millones de Gs.
	Mínima	Máxima	Promedio		
Depósitos a la Vista	0,01	7,00	1,04	1,05	11.104.312
Depositos a plazo <=90 días	2,00	10,25	3,77	3,78	22.132
Depositos a plazo <= 180 días	3,00	3,00	3,00	3,03	16
Depositos a plazo <=365 días	3,00	4,00	3,64	3,66	11.040
Depositos a plazo > 365 días	3,50	11,25	7,38	7,53	336.705
CDA hasta 180 días	0,50	9,60	4,24	4,31	191.077
C.D.A. <= 365 días	1,70	10,00	5,69	5,78	560.068
CDA > 365 días	2,10	13,00	9,30	9,54	14.042.759
Titulos Valores emitidos <=90 días	s/m	s/m	s/m	s/m	s/m
Titulos Valores emitidos <= 180 días	s/m	s/m	s/m	s/m	s/m
Titulos Valores emitidos <=365 días	s/m	s/m	s/m	s/m	10,00
Titulos Valores emitidos > 365 días	s/m	s/m	s/m	s/m	50,000
Otros Depósitos	s/m	s/m	s/m	s/m	102.940

Tasas pasivas Moneda Extranjera	Nominales			Efectivas	Monto Millones de Gs.
	Mínima	Máxima	Promedio		
Depósitos a la Vista	0,01	3,00	0,20	0,20	11.445.319
Depositos a plazo <=90 días	s/m	s/m	s/m	s/m	5.916
Depositos a plazo <= 180 días	0,30	1,10	0,79	0,79	1.951
Depositos a plazo <=365 días	0,35	0,80	0,73	0,73	7.053
Depositos a plazo > 365 días	0,75	5,60	4,55	4,61	42.732
CDA hasta 180 días	0,20	3,25	0,89	0,89	643.797
C.D.A. <= 365 días	0,40	4,00	1,74	1,74	1.253.149
CDA > 365 días	0,09	8,00	4,40	4,44	12.850.305
Titulos Valores emitidos <=90 días	s/m	s/m	s/m	s/m	s/m
Titulos Valores emitidos <= 180 días	s/m	s/m	s/m	s/m	s/m
Titulos Valores emitidos <=365 días	s/m	s/m	s/m	s/m	s/m
Titulos Valores emitidos > 365 días	s/m	s/m	s/m	s/m	305.546
Otros Depósitos	s/m	s/m	s/m	s/m	120.037

**Fuente:** Datos proveídos por la Superintendencia de Bancos.

## Cuadro N° 5

Tasas de interés efectivas bancarias - Tasas desglosadas por plazos

Promedio mensuales en porcentajes anuales  
Setiembre de 2016 - Cifras sujetas a revisión

	sep-15	oct-15	nov-15	dic-15	ene-16	feb-16	mar-16	abr-16	may-16	jun-16	jul-16	ago-16	sep-16
<b>Tasas activas</b>													
<b>Moneda Nacional</b>													
Préstamo Comercial <= 1 año	12,20	12,76	13,26	14,01	13,86	13,91	13,87	13,62	13,33	13,27	13,43	13,37	13,16
Préstamo Comercial > 1 año	13,67	14,91	18,22	16,69	18,93	19,34	17,95	19,63	17,74	17,55	17,91	15,68	17,06
Préstamo Personal - consumo <= 90 días	13,70	27,17	16,17	13,14	13,92	13,43	16,11	15,77	18,55	20,01	16,19	17,58	19,67
Préstamo Personal - consumo <= 180 días	17,03	17,26	15,28	18,24	17,83	17,99	15,27	14,09	16,40	16,56	19,71	15,94	16,55
Préstamo Personal - consumo <= 1 año	29,86	29,60	27,80	27,69	29,73	31,15	30,16	31,23	30,52	33,98	33,23	33,89	34,18
Préstamo Personal - consumo > 1 año	31,21	31,70	31,60	29,46	31,47	30,05	29,73	30,27	30,29	30,61	28,81	29,11	29,88
Préstamo Personal - Microcreditos <= 1 año	36,54	35,39	36,51	32,95	34,43	31,71	33,84	31,52	33,10	32,59	34,43	32,48	32,64
Préstamo Personal - Microcreditos > 1 año	40,40	39,76	40,32	36,43	38,19	36,68	36,16	35,63	35,95	35,51	36,47	36,30	30,33
Préstamo Personal - vivienda <= 1 año	11,28	11,79	11,36	12,58	11,76	12,23	11,87	12,04	12,92	12,01	11,71	11,70	12,16
Préstamo Personal - vivienda > 1 año	14,86	14,39	16,86	15,44	16,80	15,36	15,85	18,08	17,89	17,11	16,20	17,74	16,86
Préstamo Personal - vivienda AFD <= 1 año	12,28	7,91	s/m	10,29	s/m	s/m	10,50	s/m	8,53	10,31	s/m	s/m	s/m
Préstamo Personal - vivienda AFD > 1 año	10,89	9,88	11,18	11,08	11,58	10,97	13,32	11,30	11,74	11,72	11,68	10,88	11,72
Préstamos Varios <= 1 año	s/m	s/m	s/m	17,90	s/m	s/m	s/m	s/m	s/m	s/m	s/m	s/m	s/m
Préstamos Varios > 1 año	s/m	s/m	s/m	s/m	s/m	s/m	s/m	s/m	s/m	s/m	s/m	s/m	s/m
Préstamos de Desarrollo <= 1 año	10,22	11,46	11,38	12,90	12,45	12,85	12,44	12,51	12,05	11,57	10,90	11,93	11,80
Préstamos de Desarrollo > 1 año	11,56	12,49	12,03	12,31	13,76	14,51	13,40	11,50	11,61	12,95	12,75	12,78	13,15
Préstamo Personal - Otros Depósitos AFD <= 1 año	17,88	s/m	s/m	s/m	s/m	s/m	s/m	s/m	s/m	s/m	s/m	s/m	s/m
Préstamo Personal - Otros Depósitos AFD > 1 año	11,95	11,92	13,39	11,79	11,54	11,35	11,25	11,55	10,99	11,00	10,99	11,65	12,31
Tarjetas de Crédito	48,29	16,86	15,38	15,44	16,76	17,65	18,26	18,39	18,46	19,70	18,95	18,50	17,97
Sobregiros	46,12	45,20	43,21	37,77	38,91	35,40	35,58	36,23	37,06	36,66	36,18	35,59	36,04
<b>Tasas activas</b>													
<b>Moneda Extranjera</b>													
Préstamo Comercial <= 1 año	7,88	8,18	8,40	8,38	7,79	8,47	8,16	8,70	8,24	8,38	7,97	8,09	7,56
Préstamo Comercial > 1 año	8,90	8,94	9,15	9,31	10,31	9,64	10,13	10,23	10,13	9,94	9,83	10,79	9,28
Préstamo Personal - consumo <= 90 días	12,48	s/m	7,97	12,67	7,21	14,82	8,05	8,53	7,93	11,03	5,97	9,49	7,32
Préstamo Personal - consumo <= 180 días	8,61	6,76	5,10	8,32	8,59	10,45	9,43	6,97	4,49	7,93	8,42	9,50	9,63
Préstamo Personal - consumo <= 1 año	10,36	8,65	8,85	9,55	8,52	8,21	8,82	9,97	9,52	10,36	8,70	8,28	8,93
Préstamo Personal - consumo > 1 año	10,15	10,97	12,04	10,60	10,19	11,53	10,55	11,45	10,70	11,12	12,32	11,74	10,75
Préstamo Personal - Microcreditos <= 1 año	11,63	10,53	10,95	11,41	10,61	11,46	11,99	14,52	13,86	13,54	12,85	14,82	14,10
Préstamo Personal - Microcreditos > 1 año	14,97	15,40	14,91	14,06	15,37	14,97	15,95	16,43	15,69	15,40	15,83	15,38	15,54
Préstamo Personal - vivienda <= 1 año	s/m	s/m	8,84	9,57	s/m	8,84	s/m	s/m	9,90	0,00	6,64	14,97	8,95
Préstamo Personal - vivienda > 1 año	8,54	10,28	8,15	10,10	9,29	11,78	10,63	10,52	10,25	11,39	8,45	9,85	10,09
Préstamo Personal - vivienda AFD > 1 año	12,16	9,00	s/m	s/m	9,73	9,69	10,61	10,00	11,28	9,35	9,40	9,57	9,00
Préstamos Varios <= 1 año	s/m	s/m	s/m	s/m	s/m	s/m	s/m	s/m	s/m	s/m	s/m	s/m	s/m
Préstamos Varios > 1 año	s/m	s/m	s/m	s/m	s/m	s/m	s/m	s/m	s/m	s/m	s/m	s/m	s/m
Préstamos de Desarrollo <= 1 año	9,10	9,22	9,55	9,17	8,99	9,12	10,61	10,37	10,48	10,41	9,87	9,41	9,08
Préstamos de Desarrollo > 1 año	10,20	10,77	11,49	9,14	13,16	11,56	10,66	10,44	10,63	11,01	11,58	10,02	9,29
Préstamo Personal - Otros Depósitos AFD <= 1 año	12,00	s/m	11,00	s/m	s/m	s/m	0,00	0,00	s/m	s/m	s/m	s/m	s/m
Préstamo Personal - Otros Depósitos AFD > 1 año	12,23	7,82	9,62	7,73	7,68	7,80	10,40	8,89	8,71	7,85	8,67	8,67	9,05
Tarjetas de Crédito	s/m	s/m	s/m	s/m	s/m	s/m	s/m	s/m	s/m	s/m	s/m	s/m	s/m
Sobregiros	14,61	14,31	14,26	14,35	15,00	15,38	14,87	15,26	15,39	13,14	13,48	14,66	15,72
<b>Tasas pasivas</b>													
<b>Moneda Nacional</b>													
Depósitos a la Vista	0,84	0,84	1,02	1,09	1,03	1,08	1,12	1,01	1,07	1,03	1,08	0,97	1,05
<= 90 días	3,64	3,70	3,94	0,67	0,10	3,56	4,34	0,10	5,37	5,12	4,13	3,85	3,78
<= 180 días	3,24	3,03	s/m	s/m	4,60	s/m	3,12	s/m	5,20	s/m	3,03	3,03	3,03
<= 365 días	3,15	s/m	s/m	s/m	s/m	s/m	9,33	8,64	9,73	7,00	7,18	4,01	3,66
> 365 días	7,93	6,93	5,57	6,26	8,89	8,28	6,99	6,18	5,99	6,28	6,82	8,27	7,53
CDA hasta 180 días	5,07	4,49	4,94	5,15	4,86	5,54	5,33	4,85	4,91	5,19	5,24	4,82	4,31
C.D.A. <= 365 días	6,01	6,36	6,91	6,67	6,98	6,82	7,42	7,85	6,88	6,58	7,01	6,25	5,78
CDA > 365 días	9,11	8,95	9,44	9,85	10,40	10,26	10,31	10,67	10,33	10,21	9,88	9,41	9,54
<= 90 días	s/m	s/m	s/m	s/m	s/m	s/m	s/m	s/m	s/m	s/m	s/m	s/m	s/m
<= 180 días	s/m	s/m	s/m	s/m	s/m	s/m	s/m	s/m	s/m	s/m	s/m	s/m	s/m
<= 365 días	s/m	s/m	s/m	s/m	s/m	s/m	s/m	s/m	s/m	s/m	s/m	s/m	s/m
> 365 días	s/m	s/m	s/m	s/m	s/m	s/m	s/m	s/m	s/m	s/m	s/m	s/m	s/m
Otros Depósitos	s/m	s/m	s/m	8,50	4,50	s/m	s/m	s/m	s/m	s/m	s/m	s/m	s/m
<b>Tasas pasivas</b>													
<b>Moneda Extranjera</b>													
Depósitos a la Vista	0,21	0,21	0,21	0,23	0,20	0,28	0,32	0,28	0,27	0,27	0,19	0,20	0,20
<= 90 días	0,85	0,68	s/m	0,80	0,30	s/m	s/m	s/m	0,20	0,00	s/m	0,12	s/m
<= 180 días	1,72	1,69	1,66	1,75	1,38	1,38	1,32	1,46	1,50	0,70	0,93	1,09	0,79
<= 365 días	0,40	s/m	5,47	0,70	1,10	1,10	0,50	s/m	0,68	0,65	1,50	s/m	0,73
> 365 días	5,82	5,16	4,92	4,97	1,05	3,02	4,80	3,61	1,70	3,21	1,30	4,22	4,61
CDA hasta 180 días	0,60	1,13	1,48	1,67	1,61	2,36	1,16	2,11	1,63	1,50	1,42	1,17	0,89
CDA <= 365 días	2,56	3,09	3,50	2,26	3,33	3,55	2,86	2,93	3,54	3,39	3,02	2,41	1,74
CDA > 365 días	5,31	5,53	5,04	5,33	5,41	5,29	4,89	5,21	5,66	5,14	4,92	4,48	4,44
<= 90 días	s/m	s/m	s/m	s/m	s/m	s/m	s/m	s/m	s/m	s/m	s/m	s/m	s/m
<= 180 días	s/m	s/m	s/m	s/m	s/m	s/m	s/m	s/m	s/m	s/m	s/m	s/m	s/m
<= 365 días	s/m	s/m	s/m	s/m	s/m	s/m	s/m	s/m	s/m	s/m	s/m	s/m	s/m
> 365 días	s/m	s/m	s/m	s/m	s/m	s/m	6,30	s/m	s/m	s/m	s/m	s/m	s/m
Otros Depósitos	s/m	s/m	s/m	s/m	s/m	s/m	s/m	s/m	s/m	s/m	1,50	1,50	s/m



**Cuadro N° 6**  
**Tasas de interés de Empresas Financieras**  
**En porcentajes anuales - Ponderación sobre saldos**  
**Setiembre de 2016 - Cifras sujetas a revisión**

Tasas activas Moneda Nacional	Nominales			Efectivas Promedio ponderado	Monto Millones de Gs.
	Mínima	Máxima	Promedio ponderado		
<b>Préstamos</b>					
Comerciales	8,25	37,23	17,71	19,41	401.630
De Desarrollo	15,39	18,90	17,41	17,76	50.021
Personales de Consumo	8,67	36,80	28,94	33,04	1.260.592
Personal - Vivienda	7,50	9,50	8,22	8,54	33.514
<b>PROMEDIO PONDERADO</b>	<b>8,74</b>	<b>35,86</b>	<b>25,63</b>	<b>29,00</b>	<b>1.745.756</b>
Tarjetas de Crédito	10,00	17,02	16,83	18,12	101.440
<b>PROMEDIO PONDERADO GLOBAL</b>	<b>8,81</b>	<b>34,82</b>	<b>25,15</b>	<b>28,40</b>	<b>1.847.197</b>

Tasas activas Moneda Extranjera	Nominales			Efectivas Promedio	Monto Millones de Gs.
	Mínima	Máxima	Promedio		
<b>Préstamos</b>					
Comerciales	8,92	15,73	12,10	12,59	281.093
Desarrollo	s/m	s/m	s/m	s/m	s/m
Personales de Consumo	7,10	15,82	12,50	13,05	472.887
Personal - Vivienda	s/m	s/m	s/m	s/m	540,53
<b>PROMEDIO PONDERADO</b>	<b>7,78</b>	<b>15,79</b>	<b>12,35</b>	<b>12,88</b>	<b>754.521</b>

Tasas pasivas Moneda Nacional	Nominales			Efectivas Promedio	Monto Millones de Gs.
	Mínima	Máxima	Promedio		
<b>Depósitos a la Vista</b>	<b>0,21</b>	<b>0,51</b>	<b>0,28</b>	<b>0,28</b>	<b>277.698</b>
<b>Depósitos a Plazo</b>	<b>8,85</b>	<b>10,89</b>	<b>10,57</b>	<b>11,01</b>	<b>78.407</b>
<= 180 días	3,25	6,00	4,05	4,08	96
<= 365 días	3,25	6,50	3,76	3,82	1.886
> 365 días	9,00	11,00	10,75	11,20	76.425
<b>Títulos Valores Emitidos</b>	<b>s/m</b>	<b>s/m</b>	<b>s/m</b>	<b>s/m</b>	<b>15.000</b>
<= 90 días	s/m	s/m	s/m	s/m	s/m
<= 180 días	s/m	s/m	s/m	s/m	s/m
<= 365 días	s/m	s/m	s/m	s/m	s/m
> 365 días	s/m	s/m	s/m	s/m	15.000
<b>Certificados de Depósitos de Ahorro</b>	<b>1,04</b>	<b>13,37</b>	<b>10,43</b>	<b>10,73</b>	<b>1.174.955</b>
CDA hasta 180 días	3,00	6,00	5,45	5,54	12.690
CDA a más de 180 días	2,50	10,00	6,97	7,07	16.817
CDA a más de 365 días	1,00	13,50	10,54	10,84	1.145.449
<b>PROMEDIO PONDERADO</b>	<b>1,29</b>	<b>10,91</b>	<b>8,60</b>	<b>8,85</b>	<b>1.546.060</b>

Tasas pasivas Moneda Extranjera	Nominales			Efectivas Promedio	Monto Millones de Gs.
	Mínima	Máxima	Promedio		
<b>Depósitos a la Vista</b>	<b>0,10</b>	<b>0,77</b>	<b>0,35</b>	<b>0,35</b>	<b>81.263</b>
<b>Depósitos a Plazo</b>	<b>s/m</b>	<b>s/m</b>	<b>s/m</b>	<b>s/m</b>	<b>18.105</b>
<= 90 días	s/m	s/m	s/m	s/m	972
<= 180 días	s/m	s/m	s/m	s/m	278
<= 365 días	s/m	s/m	s/m	s/m	s/m
> 365 días	s/m	s/m	s/m	s/m	16.855
<b>Títulos Valores Emitidos</b>	<b>s/m</b>	<b>s/m</b>	<b>s/m</b>	<b>s/m</b>	<b>60.082</b>
<= 90 días	s/m	s/m	s/m	s/m	s/m
<= 180 días	s/m	s/m	s/m	s/m	60.082
<= 365 días	s/m	s/m	s/m	s/m	s/m
> 365 días	s/m	s/m	s/m	s/m	s/m
<b>Certificados de Depósitos de Ahorro</b>	<b>3,75</b>	<b>8,00</b>	<b>5,33</b>	<b>5,41</b>	<b>570.845</b>
CDA a 180 días	1,00	2,75	2,69	2,72	13.826
CDA <= 365 días	1,50	3,50	2,55	2,57	41.496
CDA a más de 365 días	4,00	8,50	5,62	5,71	515.522
<b>PROMEDIO PONDERADO</b>	<b>3,29</b>	<b>7,10</b>	<b>4,71</b>	<b>4,78</b>	<b>730.295</b>

**Fuente : Datos proveídos por la Superintendencia de Bancos.**

<sup>11</sup> Los montos corresponden a los préstamos desembolsados y las captaciones en el mes.

## Cuadro N° 7

## Tasas de interés efectivas de Empresas Financieras

Promedio mensuales en porcentajes anuales - Ponderación sobre saldos

Setiembre de 2016 - Cifras sujetas a revisión

Tasas activas Moneda Nacional													
	sep-15	oct-15	nov-15	dic-15	ene-16	feb-16	mar-16	abr-16	may-16	jun-16	jul-16	ago-16	sep-16
- Préstamos Comerciales	21,66	22,81	23,61	23,54	24,74	22,90	22,00	21,49	20,33	19,87	19,76	19,56	19,41
- Préstamos de Desarrollo	15,02	15,88	16,16	15,23	14,06	14,14	14,23	16,78	14,32	15,23	15,61	16,30	17,76
- Préstamos de Consumo	34,20	36,37	37,36	35,01	34,73	35,71	34,11	34,27	32,90	32,17	34,41	34,10	33,04
- Personales para la Vivienda	10,94	7,76	11,03	10,41	8,34	8,57	10,61	7,76	s/m	10,71	9,73	13,46	8,54
- Tarjetas de Crédito	48,31	14,46	15,30	15,30	16,63	17,60	18,09	18,40	18,43	19,44	19,06	18,58	18,12

Tasas Pasivas Moneda Nacional													
	sep-15	oct-15	nov-15	dic-15	ene-16	feb-16	mar-16	abr-16	may-16	jun-16	jul-16	ago-16	sep-16
- Depósitos a la Vista	0,34	0,33	0,35	0,37	0,35	0,46	0,37	0,40	0,36	0,42	0,32	0,38	0,28
- Depósitos a Plazo	8,68	9,86	9,86	11,12	10,25	9,23	9,92	6,97	9,27	9,12	9,25	8,59	11,01
- Títulos Valores Emitidos	s/m	s/m	s/m	s/m	s/m	s/m	s/m	s/m	s/m	s/m	s/m	s/m	s/m
- C D A	9,57	9,71	9,97	10,50	10,59	10,86	10,20	10,90	12,19	11,12	10,80	10,76	10,73

Tasas Activas Moneda Extranjera													
	sep-15	oct-15	nov-15	dic-15	ene-16	feb-16	mar-16	abr-16	may-16	jun-16	jul-16	ago-16	sep-16
- Préstamos Comerciales	13,54	13,24	13,22	12,48	13,94	12,84	13,52	13,88	12,75	13,05	12,38	12,32	12,59
- Préstamos de Desarrollo	s/m	s/m	s/m	s/m	s/m	s/m	s/m	s/m	s/m	s/m	s/m	s/m	s/m
- Personales de Consumo	12,35	13,02	12,73	13,12	13,40	14,66	12,90	13,41	13,64	13,19	13,46	13,18	13,05
Personal - Vivienda	s/m	s/m	s/m	s/m	s/m	s/m	14,93	s/m	s/m	s/m	s/m	s/m	s/m

Tasas Pasivas Moneda Extranjera													
	sep-15	oct-15	nov-15	dic-15	ene-16	feb-16	mar-16	abr-16	may-16	jun-16	jul-16	ago-16	sep-16
- Depósitos a la Vista	0,27	0,14	0,16	0,13	0,14	0,16	0,21	0,23	0,18	0,39	0,19	0,20	0,35
- Depósitos a Plazo	3,85	3,58	4,37	5,89	s/m	7,50	6,50	2,35	2,02	1,76	s/m	1,99	s/m
- Títulos Valores Emitidos	s/m	s/m	s/m	s/m	s/m	s/m	s/m	s/m	s/m	s/m	s/m	s/m	s/m
- C D A	6,34	5,41	6,14	5,48	6,13	5,74	5,88	6,00	6,21	5,02	5,07	6,08	5,41

**Fuente:** Datos proveídos por la Superintendencia de Bancos.<sup>1/</sup> Incluye Préstamos Personales.

**Cuadro N° 8**  
**Tasas de interés de empresas financieras - Tasas desglosadas por plazos**  
**En porcentajes anuales**  
**Setiembre de 2016 - Cifras sujetas a revisión**

Tasas activas Moneda Nacional		Nominales			Efectivas	Monto I/ Millones de Gs.
	Mínima	Máxima	Promedio	Promedio		
Préstamo Comercial <= 1 año	10,35	15,12	16,95	18,52	308.937	
Préstamo Comercial > 1 año	9,02	35,97	20,26	22,37	92.692	
Préstamo Personal - consumo <= 90 días	24,00	24,96	24,21	26,95	17	
Préstamo Personal - consumo <= 180 días	17,00	35,73	26,04	29,30	1.282	
Préstamo Personal - consumo <= 1 año	7,74	36,06	24,40	27,20	270.450	
Préstamo Personal - consumo > 1 año	7,53	36,06	30,64	35,48	652.471	
Préstamo Personal - Microcréditos <= 1 año	17,00	39,52	32,21	35,92	130.167	
Préstamo Personal - Microcréditos > 1 año	8,19	38,38	27,49	31,18	206.206	
Préstamo Personal - vivienda <= 1 año	0,00	0,00	0,00	0,00	155	
Préstamo Personal - vivienda > 1 año	7,50	9,50	8,22	8,54	12.517	
Préstamo Personal - vivienda AFD <= 1 año	s/m	s/m	s/m	s/m	s/m	
Préstamo Personal - vivienda AFD > 1 año	s/m	s/m	s/m	s/m	20.843	
Préstamos Varios <= 1 año	s/m	s/m	s/m	s/m	s/m	
Préstamos Varios > 1 año	s/m	s/m	s/m	s/m	s/m	
Préstamos de Desarrollo <= 1 año	16,00	19,00	17,68	18,46	20695,57	
Préstamos de Desarrollo > 1 año	15,00	19,00	17,33	17,33	27.824	
Préstamo Personal - Otros Depósitos AFD <= 1 año	s/m	s/m	s/m	s/m	s/m	
Préstamo Personal - Otros Depósitos AFD > 1 año	14,30	15,60	15,06	16,15	1.501	
Tarjetas de Crédito	10,00	17,02	16,83	18,12	101.440	
Sobregiros	s/m	s/m	s/m	s/m	s/m	
Tasas activas Moneda Extranjera		Nominales			Efectivas	Monto Millones de Gs.
	Mínima	Máxima	Promedio	Promedio		
Préstamo Comercial <= 1 año	8,10	16,09	12,19	12,74	178.066	
Préstamo Comercial > 1 año	10,35	15,12	11,95	12,33	103.027	
Préstamo Personal - consumo <= 90 días	s/m	s/m	s/m	s/m	s/m	
Préstamo Personal - consumo <= 180 días	s/m	s/m	s/m	s/m	s/m	
Préstamo Personal - consumo <= 1 año	4,16	16,02	12,50	12,92	192.713	
Préstamo Personal - consumo > 1 año	7,66	15,58	11,73	12,39	195.852	
Préstamo Personal - Microcréditos <= 1 año	12,57	15,61	14,60	15,22	22.203	
Préstamo Personal - Microcréditos > 1 año	12,49	16,02	14,16	14,76	62.120	
Préstamo Personal - vivienda <= 1 año	s/m	s/m	s/m	s/m	s/m	
Préstamo Personal - vivienda > 1 año	s/m	s/m	s/m	s/m	541	
Préstamo Personal - vivienda AFD > 1 año	s/m	s/m	s/m	s/m	s/m	
Préstamo Personal - vivienda AFD > 1 año	s/m	s/m	s/m	s/m	s/m	
Préstamos Varios <= 1 año	s/m	s/m	s/m	s/m	s/m	
Préstamos Varios > 1 año	s/m	s/m	s/m	s/m	s/m	
Préstamos de Desarrollo <= 1 año	s/m	s/m	s/m	s/m	s/m	
Préstamos de Desarrollo > 1 año	s/m	s/m	s/m	s/m	s/m	
Préstamo Personal - Otros Depósitos AFD <= 1 año	s/m	s/m	s/m	s/m	s/m	
Préstamo Personal - Otros Depósitos AFD > 1 año	s/m	s/m	s/m	s/m	s/m	
Tarjetas de Crédito	s/m	s/m	s/m	s/m	s/m	
Sobregiros	s/m	s/m	s/m	s/m	s/m	
Tasas pasivas Moneda Nacional		Nominales			Efectivas	Monto Millones de Gs.
	Mínima	Máxima	Promedio	Promedio		
Depósitos a la Vista	0,21	0,51	0,28	0,28	277.698	
Depósitos a Plazo <= 90 días	3,25	3,25	3,25	3,30	4,00	
Depósitos a Plazo <= 180 días	3,25	6,00	4,05	4,08	96	
Depósitos a Plazo <= 365 días	3,25	6,50	3,76	3,82	1.886	
Depósitos a Plazo > 365 días	9,00	11,00	10,75	11,20	76.425	
CDA hasta 180 días	3,00	6,00	5,45	5,54	12.690	
C.D.A. <= 365 días	2,50	10,00	6,97	7,07	16.817	
CDA > 365 días	1,00	13,50	10,54	10,84	1.145.449	
Titulos Valores Emitidos <= 90 días	s/m	s/m	s/m	s/m	s/m	
Titulos Valores Emitidos <= 180 días	s/m	s/m	s/m	s/m	s/m	
Titulos Valores Emitidos <= 365 días	s/m	s/m	s/m	s/m	s/m	
Titulos Valores Emitidos > 365 días	s/m	s/m	s/m	s/m	15.000	
Otros Depósitos	s/m	s/m	s/m	s/m	s/m	
Tasas pasivas Moneda Extranjera		Nominales			Efectivas	Monto Millones de Gs.
	Mínima	Máxima	Promedio	Promedio		
Depósitos a la Vista	0,10	0,77	0,35	0,35	81.263	
Depósitos a Plazo <= 90 días	s/m	s/m	s/m	s/m	971,93	
Depósitos a Plazo <= 180 días	s/m	s/m	s/m	s/m	277,77	
Depósitos a Plazo <= 365 días	s/m	s/m	s/m	s/m	s/m	
Depósitos a Plazo > 365 días	s/m	s/m	s/m	s/m	16.855	
CDA hasta 180 días	1,00	2,75	2,69	2,72	13.826	
CDA <= 365 días	1,50	3,50	2,55	2,57	41.496	
CDA > 365 días	4,00	8,50	5,62	5,71	515.522	
Titulos Valores Emitidos <= 90 días	s/m	s/m	s/m	s/m	s/m	
Titulos Valores Emitidos <= 180 días	s/m	s/m	s/m	s/m	60.082	
Titulos Valores Emitidos <= 365 días	s/m	s/m	s/m	s/m	s/m	
Titulos Valores Emitidos > 365 días	s/m	s/m	s/m	s/m	s/m	
Otros Depósitos	s/m	s/m	s/m	s/m	s/m	





**Cuadro N° 10**  
**Tasas nominales de interés del sistema financiero**  
**Promedio mensuales en porcentajes anuales**  
**Tasas Activas: Operaciones de Préstamos**  
**Setiembre de 2016 - Cifras sujetas a revisión**

	ago-15	sep-15	oct-15	nov-15	dic-15	ene-16	feb-16	mar-16	abr-16	may-16	jun-16	jul-16	ago-16	sep-16
<b>BANCOS PRIVADOS</b>														
- Desarrollo	10,44	10,83	11,69	11,51	12,22	12,73	13,21	12,57	11,69	11,49	12,00	11,61	12,10	12,29
- Comercial	12,68	12,09	13,02	14,75	14,43	15,34	15,54	14,91	15,59	14,62	14,53	14,78	13,72	14,33
- Interbancario (Call Money)	s/m	s/m	s/m	5,99	6,13	7,00	s/m	s/m	6,00	6,50	6,12	8,10	s/m	s/m
- Certificado de Call Interfinanciero														
- Desarrollo ME	10,02	9,71	9,77	10,37	8,92	10,85	10,16	10,51	10,16	10,27	10,46	10,61	9,59	9,08
- Comercial ME	8,17	8,19	8,36	8,58	8,61	8,86	8,83	9,03	9,31	9,13	9,08	8,83	9,49	8,36
<b>BANCO NACIONAL DE FOMENTO</b>														
- Desarrollo	10,03 - 10,41	9,94 - 10,74	9,95 - 10,79	9,22 - 10,01	9,57 - 10,07	10,16 - 10,39	10,02 - 11,36	10,08 - 10,89	10,00 - 10,24	9,00 - 9,79	8,54 - 10,42	7,78 - 11,11	9,9 - 10,73	9,22 - 11,16
- Comercial	12,65 - 13,59	13,09 - 14,00	13,97 - 14,31	13,36 - 14,00	12,79 - 14,00	13,2 - 14,00	12,63 - 14,66	13,18 - 14,00	12,71 - 14,00	10,66 - 13,98	13,17 - 14,00	13,30 - 14,00	11,55 - 13,97	13,32 - 14,00
<b>OTRAS INSTITUCIONES</b>														
Sociedades de Ahorro y Préstamo														
Fondo Ganadero	14 - 19	13 - 19	13 - 19	13 - 19	13 - 19	13 - 19	13 - 19	13 - 19	13 - 19	13 - 19	13 - 19	13 - 19	14 - 19	15 - 19
Empresas Financieras	24,02	23,54	22,98	23,65	23,07	24,28	23,99	26,32	26,56	25,69	24,78	26,35	26,07	25,15
Caja de Jubilaciones Bancaria	10 - 14	10 - 14	10 - 14	10 - 14	10 - 14	10 - 14	10 - 14	10 - 14	9 - 10	9 - 10	9 - 10	9 - 10	10 - 14	10 - 14

**Fuente:** Superintendencia de Bancos, GONA, Fondo Ganadero, Caja de Jub. de Emp. Bancarios y CAH.  
n.d.: no disponible

## Cuadro N° 11

Tasas nominales de interés del sistema financiero

Promedio mensuales en porcentajes anuales

Tasas Pasivas: Depósitos y Otras Obligaciones

Setiembre de 2016 - Cifras sujetas a revisión

	ago-15	sep-15	oct-15	nov-15	dic-15	ene-16	feb-16	mar-16	abr-16	may-16	jun-16	jul-16	ago-16	sep-16
<b>BANCO CENTRAL DEL PARAGUAY</b>														
Letras de Regulación Monetaria *	6,22	6,29	6,19	6,20	6,16	6,61	6,68	6,69	6,79	6,73	6,47	6,45	6,47	6,45
Call Money Pasivo	s/m	s/m	s/m	s/m	s/m	s/m	s/m	s/m	s/m	s/m	s/m	s/m	s/m	s/m
<b>BANCOS</b>														
<b>DEPOSITOS EN MONEDA NACIONAL</b>														
<b>Depósitos a la Vista</b>	0,79	0,83	0,83	1,01	1,08	1,02	1,07	1,11	1,00	1,06	1,02	1,07	0,96	1,04
<b>Depósitos a Plazo Fijo</b>														
<= 90 días	3,42	3,64	3,70	3,92	0,67	0,10	3,49	4,34	0,10	5,25	5,07	4,11	3,83	3,77
<= 180 días	3,99	3,20	3,00	s/m	s/m	4,59	s/m	3,10	s/m	5,10	s/m	3,00	3,00	3,00
<= 365 días	s/m	3,13	s/m	s/m	s/m	s/m	s/m	9,00	8,39	9,50	6,84	7,00	4,00	3,64
> 365 días	7,50	7,75	6,82	5,56	6,25	8,67	8,25	6,91	6,12	5,97	6,24	6,71	8,04	7,38
<b>Certificados de Dep. de Ahorro</b>														
<= 180 días	3,99	4,98	4,42	4,86	5,05	4,77	5,42	5,23	4,77	4,83	5,09	5,13	4,75	4,24
<= 365 días	5,98	5,93	6,26	6,84	6,57	6,81	6,74	7,28	7,64	6,78	6,45	6,86	6,13	5,69
> 365 días	8,51	8,84	8,70	9,17	9,55	10,13	9,98	10,03	10,36	10,03	9,90	9,59	9,17	9,30
<b>Titulos Valores Emitidos</b>														
<= 90 días	s/m	s/m	s/m	s/m	s/m	s/m	s/m	s/m	s/m	s/m	s/m	s/m	s/m	s/m
<= 180 días	s/m	s/m	s/m	s/m	s/m	s/m	s/m	s/m	s/m	s/m	s/m	s/m	s/m	s/m
<= 365 días	s/m	s/m	s/m	s/m	s/m	s/m	s/m	s/m	s/m	s/m	s/m	s/m	s/m	s/m
> 365 días	s/m	s/m	s/m	s/m	s/m	s/m	s/m	s/m	s/m	s/m	s/m	s/m	s/m	s/m
<b>DEPOSITOS EN MONEDA EXTRANJERA</b>														
- Depósitos a la vista	0,19	0,21	0,21	0,21	0,23	0,20	0,28	0,31	0,28	0,27	0,26	0,19	0,20	0,20
- Depósitos a plazo	4,55	4,55	4,04	4,46	3,97	1,05	2,50	3,32	3,31	1,67	2,75	1,29	3,44	3,89
- CDA	4,39	4,78	5,02	4,67	4,88	5,01	4,97	4,42	4,82	5,07	4,78	4,57	4,14	4,02
<b>EMPRESAS FINANCIERAS</b>														
<b>DEPOSITOS EN MONEDA NACIONAL</b>														
- Depósitos a la Vista	0,44	0,34	0,33	0,35	0,37	0,35	0,45	0,37	0,40	0,36	0,42	0,32	0,38	0,28
- Depósitos a Plazo	9,27	8,41	9,54	9,44	10,69	9,87	9,16	9,51	6,82	8,93	8,76	8,87	8,33	10,57
- Títulos Valores Emitidos	s/m	s/m	s/m	s/m	s/m	s/m	s/m	s/m	s/m	s/m	s/m	s/m	s/m	s/m
- CDA	9,14	9,29	9,40	9,73	10,17	10,26	10,49	9,97	10,55	11,72	10,72	10,45	10,45	10,43
<b>EMPRESAS FINANCIERAS</b>														
<b>DEPOSITOS EN MONEDA EXTRANJERA</b>														
- Depósitos a la Vista	0,27	0,27	0,14	0,16	0,13	0,14	0,16	0,21	0,23	0,18	0,39	0,19	0,20	0,35
- Depósitos a Plazo	3,11	3,85	3,58	4,37	5,74	s/m	7,50	6,50	2,33	2,00	1,75	s/m	1,97	s/m
- Títulos Valores Emitidos	s/m	s/m	s/m	s/m	s/m	s/m	s/m	s/m	s/m	s/m	s/m	s/m	s/m	s/m
- CDA	5,17	6,21	5,34	6,06	5,38	6,03	5,63	5,83	5,87	6,13	4,97	5,03	5,97	5,33

**Fuente:** Superintendencia de Bancos y DOMA.

\* Rendimiento Promedio Ponderado.