



INDICADORES FINANCIEROS

MAYO
2015

REPUBLICA DEL PARAGUAY

BCP © Derechos Reservados 2015

MOKOIPA SU GUARANI

Banco Central del Paraguay
Federación Rusa y Augusto Roa Bastos
www.bcp.gov.py - webmaster@bcp.gov.py
Asunción - Paraguay



INDICADORES FINANCIEROS

Resumen Ejecutivo

En el mes de mayo de 2015 el promedio ponderado de la tasa de interés activa en moneda nacional (MN) del sistema bancario (que no incluye sobregiros y tarjetas de créditos) fue de 17%, mientras que el promedio ponderado de la tasa pasiva en moneda nacional (que incluye depósitos a la vista, depósitos a plazos y certificados de depósitos de ahorro) fue de 5%.

Asimismo, el promedio ponderado de la tasa de interés activa del sistema bancario en moneda extranjera (ME) (que no incluye sobregiros) fue de 8,3%, mientras que el promedio ponderado de la tasa pasiva (que incluye depósitos a la vista, depósitos a plazos y certificados de depósitos de ahorro) fue de 2,7%.

En las empresas financieras el promedio ponderado de la tasa activa en MN (que no incluye tarjetas) fue de 25,2%, mientras que el promedio ponderado de la tasa pasiva (que incluye depósitos a la vista, depósitos a plazos y certificados de depósitos de ahorro) fue de 8,2%.

Igualmente, para las operaciones con ME en las entidades financieras el promedio ponderado de la tasa activa fue de 12,1%, mientras que el promedio ponderado de la tasa pasiva fue del 4,5%, en el mes de referencia.

En lo que respecta a la tasa de política monetaria (TPM), el Comité de Operaciones de Mercado Abierto (CEOMA) del Banco Central del Paraguay (BCP), en su última reunión del mes de junio de 2015, decidió de forma unánime reducir la tasa de interés de política monetaria al 6%.

El CEOMA observa que el escenario externo continúa deteriorándose, con sucesivas revisiones a la baja en las proyecciones de crecimiento de las principales economías regionales y mundiales. Al mismo tiempo, algunos sectores económicos domésticos han sufrido choques negativos en los últimos dos meses. Por su parte, la dinámica de la inflación se mantiene en línea con la meta, al tiempo que los incrementos puntuales de precios que se vieron en el mes anterior se han revertido en su mayoría.

En junio de 2015, el Comité de Mercado Abierto de la Reserva Federal de EE.UU. mantuvo la tasa de interés en el mismo nivel en que permanece desde hace más de cinco años (0,25% desde diciembre de 2008). Esta tasa referencial vigente, según afirman en la FED, sigue siendo adecuada y evaluarán los progresos para decidir sobre la modificación de la tasa referencial en el futuro.

Por su parte, el Consejo de Gobierno del Banco Central Europeo (BCE) mantuvo la tasa de interés de la zona EURO en el mínimo histórico del 0,05%.

Finalmente, en el mes de junio de 2015 el Comité de Política Monetaria (COPOM) del Banco Central de Brasil elevó su tasa de interés referencial al 13,75%. El aumento de 50 p.b. en la tasa referencial, según el COPOM, se debe a la aceleración de la inflación a pesar de la recesión económica por la que atraviesa el país.

Tasas de Interés Bancaria Efectivas

Tasa de Interés Activa en Moneda Nacional (MN)

En el mes de mayo de 2015 la tasa de interés promedio ponderado para las operaciones activas en MN de los bancos (sin incluir tarjetas de créditos y sobregiros) fue de 17%, mientras que la tasa de interés, incluyendo ambos ítems, fue del 20,4%. Comparativamente con el mes anterior, se observó un valor levemente inferior en ambos indicadores. En términos interanuales, la tasa de interés promedio ponderado de las operaciones activas, en MN, fue inferior al nivel observado en igual periodo del año anterior en un 0,3 p.p.

Tabla N° 1 Tasa de Interés Activa en MN

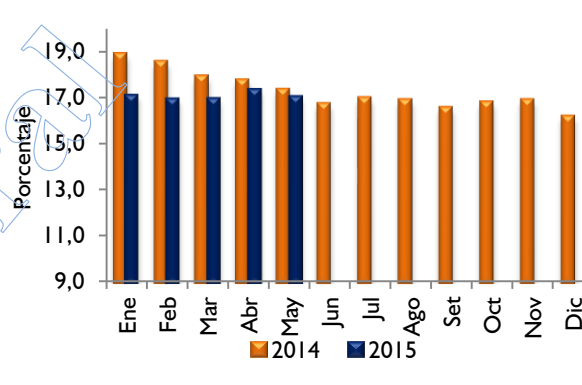
	Comerciales	Desarrollo	Consumo	Vivienda	Sobregiros	Tarjetas de Créditos	Promedio Ponderado
May-14	15,7	10,2	29,7	12,8	44,2	50,2	17,3
Abr-15	14,9	11,0	30,3	12,8	47,2	48,0	17,3
May-15	14,2	10,4	30,5	12,6	48,2	47,7	17,0
Var. Mensual	-0,6	-0,7	0,2	-0,2	1,1	-0,3	-0,3
Var. Interanual	-1,5	0,2	0,8	-0,3	4,1	-2,5	-0,3

Fuente: Superintendencia de Bancos

En términos sectoriales, se observaron reducciones en las tasa para Préstamos Comerciales, Préstamos de Desarrollo, Préstamos para la Vivienda y Tarjetas de Crédito. En cambio, se observaron aumentos en las tasas para Préstamos Personales de Consumo y Sobregiros.

La tasa para sobregiros y tarjetas de crédito se ubicaron en promedio en 48,2% y 47,7%, respectivamente.

Gráfico N° 1 Tasa de Interés Activa en MN Promedio Ponderado



Fuente: Superintendencia de Bancos

Tasa de Interés Pasiva en Moneda Nacional

El promedio ponderado de la tasa pasiva, en MN, en mayo de 2015, fue de 5%, similar a la observada en el mes de abril. Por su parte, la tasa pasiva observó un incremento en el mes para Depósitos a Plazo y CDA de 0,6 y 0,1 p.p., respectivamente. En tanto, no se verificó cambio en los Depósitos a la Vista.

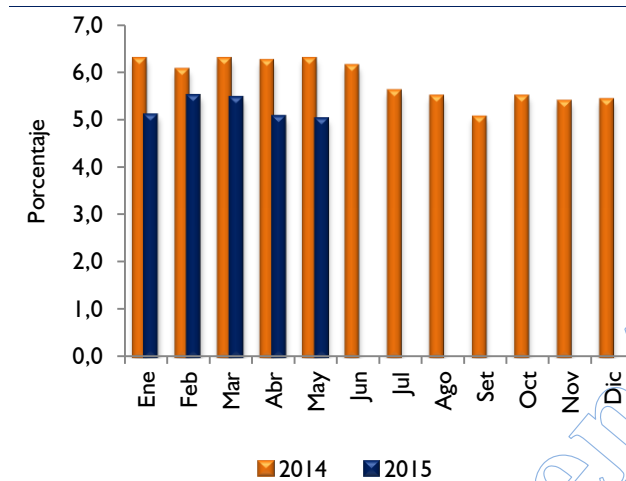
Tabla N° 2 Tasa de Interés Pasiva en MN

	Vista	Plazo	CDA	Promedio Ponderado
May-14	0,8	6,7	10,5	6,3
Abr-15	0,8	8,2	8,6	5,0
May-15	0,7	8,8	8,6	5,0
Var. Mensual	0,0	0,6	0,1	0,0
Var. Interanual	-0,1	2,1	-1,8	-1,3

Fuente: Superintendencia de Bancos

¹ Todas las tasas mencionadas en el presente informe, son tasas anuales promedios ponderados, calculados conforme a los reportes mensuales de la Superintendencia de Bancos. Datos sujetos a revisión.

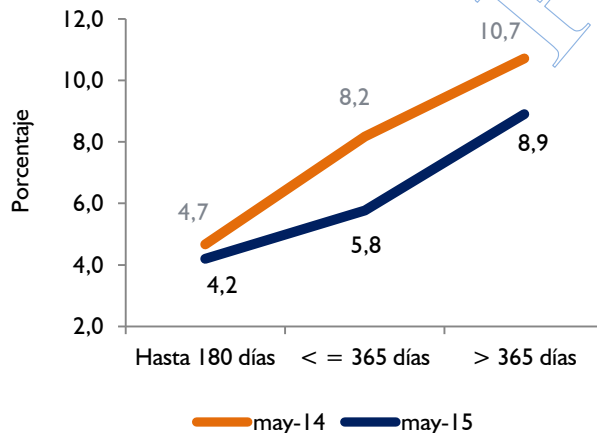
Gráfico N° 2 Tasa de Interés Pasiva en MN Promedio Ponderado



Fuente: Superintendencia de Bancos

La curva de rendimiento de los CDA, en MN, presentó una reducción en el mes de mayo de 2015. Así, se observó que la curva de tasas para plazos hasta 180 días, entre 180 y 365 días y los mayores a 365 días, muestra tasas inferiores al compararlas con la curva de rendimiento verificada en mayo de 2014. Estos nuevos valores representan, en promedio, una tasa de 6,3%, inferior a la registrada en el mismo periodo del año anterior en 1,6 p.p.

Gráfico N° 3 Curva de Rendimiento de CDA en MN



Fuente: Superintendencia de Bancos

Tasa de Interés Activa en Moneda Extranjera

El promedio ponderado de la tasa de interés activa en ME de los Bancos (que no incluye sobregiros) fue de 8,3% en mayo de 2015, tasa que fue inferior en 0,3 p.p. al del mes anterior.

En términos sectoriales, esta disminución responde a la variaciones negativas verificada en la tasa para Préstamos Comerciales (0,3 p.p.), Préstamos de Desarrollo (0,5 p.p.) y préstamos para la Vivienda (0,4 p.p.). En cambio, se observó un incremento en la tasa para Préstamos de Consumo (0,2 p.p.), en el mes analizado.

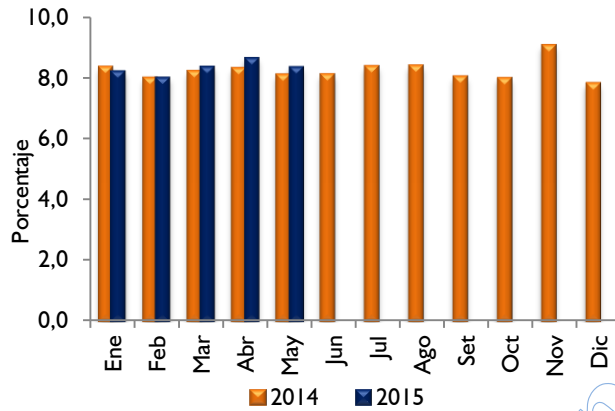
Tabla N° 3 Tasa de Interés Activa en ME

	Comerciales	Desarrollo	Consumo	Vivienda	Otros	Sobregiros	Promedio Ponderado
May-14	7,9	8,5	9,8	8,4	5,3	14,0	8,1
Abr-15	8,4	9,3	9,8	10,7	s/m	13,2	8,6
May-15	8,1	8,8	10,0	10,3	s/m	13,2	8,3
Var. Mensual	-0,3	-0,5	0,2	-0,4	-	0,0	-0,3
Var. Interanual	0,2	0,3	0,3	1,9	-	-0,9	0,2

Fuente: Superintendencia de Bancos

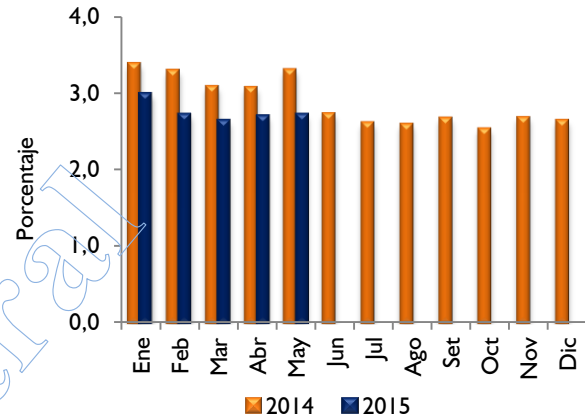
En términos interanuales, la tasa activa promedio ponderado en ME de los Bancos tuvo un incremento de 0,2 p.p. en el mes de mayo de 2015.

Gráfico N° 4 Tasa de Interés Activa en ME Promedio Ponderado



Fuente: Superintendencia de Bancos

Gráfico N° 5 Tasa de Interés Pasiva en ME Promedio Ponderado



Fuente: Superintendencia de Bancos

Tasa de Interés Pasiva en Moneda Extranjera

La tasa de interés pasiva en ME no presentó variación mensual en el mes de referencia. Así, en el mes de mayo de 2015 la misma se situó en 2,7%, similar a la tasa observada en el mes anterior.

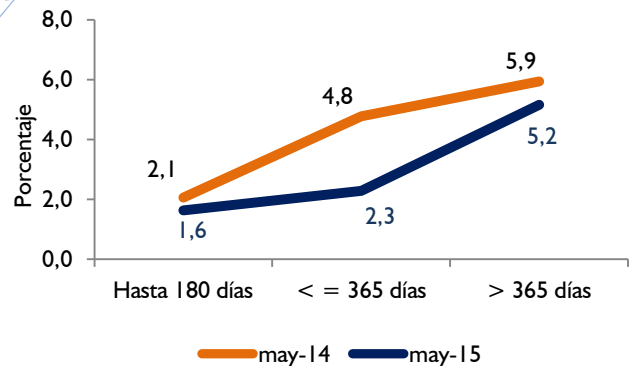
Tabla N° 4 Tasa de Interés Pasiva en ME

	Vista	Plazo	CDA	Promedio Ponderado
May-14	0,3	3,0	5,6	3,3
Abr-15	0,2	3,3	4,7	2,7
May-15	0,2	1,0	4,7	2,7
Var. Mensual	0,0	-2,3	0,1	0,0
Var. Interanual	-0,1	-2,0	-0,9	-0,6

Fuente: Superintendencia de Bancos

La curva de rendimientos de los CDA, en ME, se ubicó en un nivel inferior al compararla con la curva de rendimiento observada durante el mismo periodo del año 2014. De esta forma, se observaron menores tasas para plazos de hasta 180 días, entre 180 días y 365 días y para plazos mayores a 365 días. Con estos resultados, el promedio ponderado de la tasa pasiva, en ME, fue de 3,0%, que es inferior al 4,3% registrado en igual periodo del año anterior.

Gráfico N° 6 Curva de Rendimiento de CDA en ME

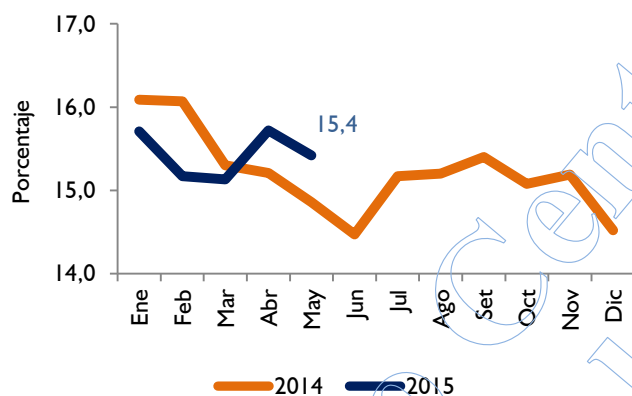


Fuente: Superintendencia de Bancos

Margen Bruto de Intermediación

El margen de intermediación financiera de los Bancos, medido como la diferencia entre las tasas activas y pasivas, en MN, fue de 15,4% en mayo de 2015. El nivel de este margen es inferior en 0,3 p.p. al de abril de 2015.

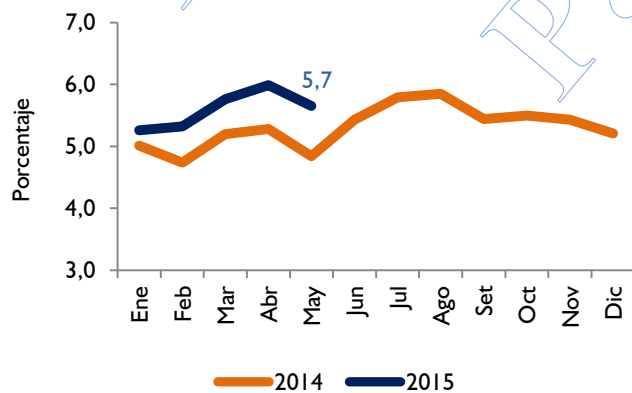
Gráfico N° 7 Margen de Intermediación en MN



Fuente: Superintendencia de Bancos

Por su lado, el margen de intermediación, en ME, fue de 5,7% en el mes de mayo de 2015. Este nivel es superior en 0,8 p.p. respecto al mismo periodo del año anterior e inferior en 0,3 p.p. al del mes precedente.

Gráfico N° 8 Margen de Intermediación en ME



Fuente: Superintendencia de Bancos

Tasa de Interés Efectiva de las Empresas Financieras

Tasa de Interés Activa en Moneda Nacional

En mayo de 2015 la tasa de interés activa en MN de las empresas financieras (sin incluir Tarjetas de Crédito) fue 25,2%, mientras que la tasa de interés activa en MN (incluyendo las tasas para tarjetas de crédito) fue de 26,8%. Estos indicadores reflejaron un valor inferior con respecto a abril de 2015 y mayo de 2014.

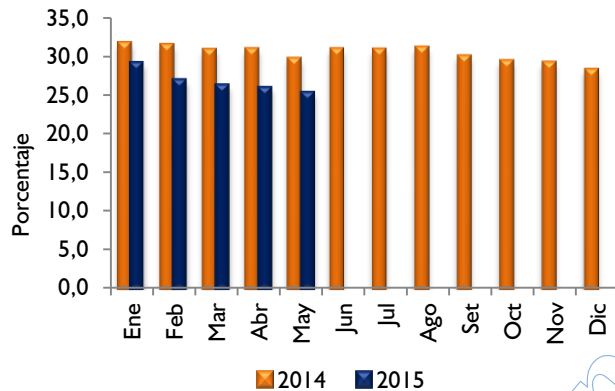
En términos sectoriales, presentaron reducciones las tasas para Préstamos Comerciales (en 2,0 p.p.) y Tarjetas de Crédito (en 0,3 p.p.). En cambio, aumentaron las tasas para Préstamos de Consumo (en 2,6 p.p.) y Préstamos para la Vivienda (en 0,2 p.p.). Por su parte, Préstamos de Desarrollo no tuvo variación en el mes de análisis. Finalmente, el promedio de la tasa de interés activa en MN de las empresas financieras registró una disminución de 4,4 p.p., en relación al mismo mes del año anterior.

Tabla N° 5 Tasa de Interés Activa en MN

	Comerciales	Desarrollo	Consumo	Vivienda	Tarjetas de Créditos	Promedio Ponderado
May-14	29,0	16,4	32,2	14,2	51,1	29,6
Abr-15	22,7	16,1	32,9	11,0	49,6	25,8
May-15	20,7	16,1	35,5	11,2	49,3	25,2
Var. Mensual	-2,0	0,0	2,6	0,2	-0,3	-0,6
Var. Interanual	-8,3	-0,3	3,4	-3,0	-1,8	-4,4

Fuente: Superintendencia de Bancos

Gráfico N° 9 Tasa de Interés Activa en MN Promedio Ponderado



Fuente: Superintendencia de Bancos

Tasa de Interés Pasiva en Moneda Nacional

La tasa de interés para las captaciones en MN de las empresas financieras fue de 8,2%, nivel superior en 0,3 p.p. al de abril de 2015.

Por otro lado, las tasas pasivas por plazos registraron movimientos al alza y a la baja, así, la tasa para CDA aumento en 0,5 p.p. y la tasa para Depósitos a Plazo se redujo en 1,2 p.p. En tanto, los Depósitos a la Vista observaron un valor similar. Por otro lado, no hubo movimiento en la tasa de Títulos Valores Emitidos.

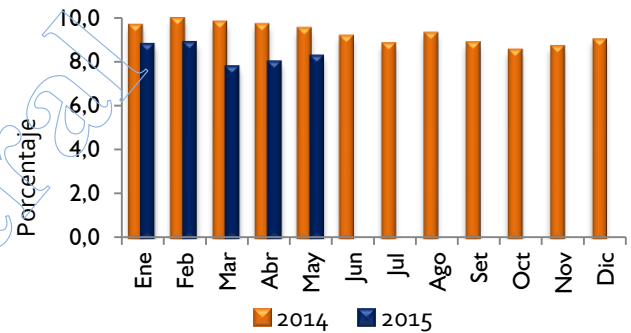
Tabla N° 6 Tasa de Interés Pasiva MN

	Vista	Plazo	Títulos de Crédito	CDA	Promedio Ponderado
May-14	0,5	10,6	s/m	11,4	9,5
Abr-15	0,5	9,1	s/m	9,6	7,9
May-15	0,5	7,9	s/m	10,1	8,2
Var. Mensual	0,0	-1,2	-	0,5	0,3
Var. Interanual	-0,1	-2,7	-	-1,3	-1,3

Fuente: Superintendencia de Bancos

En términos interanuales, la tasa de interés pasiva promedio ponderado en MN tuvo un valor inferior en 1,3 p.p. con respecto al mes de mayo de 2014.

Gráfico N° 10 Tasa de Interés Pasiva en MN Promedio Ponderado



Fuente: Superintendencia de Bancos

Tasa de Interés Activa en Moneda Extranjera

La tasa de interés activa para las operaciones en ME de las empresas financieras fue de 12,1%, nivel inferior al de abril de 2015 en 1,2 p.p.

Por sectores, las tasas para Préstamos Comerciales y para los Préstamos de Consumo registraron bajas de 1,2 y 1,8 p.p., respectivamente, comparado con el mes anterior. En tanto, los Préstamos de Desarrollo no registraron movimientos en el presente mes.

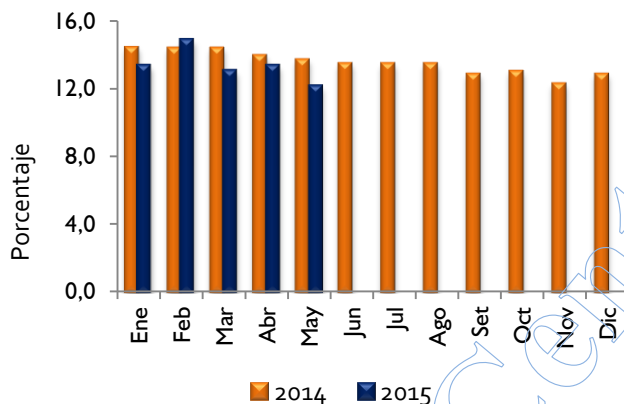
Tabla N° 7 Tasa de Interés Activa en ME

	Comerciales	Desarrollo	Consumo	Promedio Ponderado
May-14	13,7	s/m	13,6	13,7
Abr-15	13,3	s/m	14,6	13,3
May-15	12,1	s/m	12,8	12,1
Var. Mensual	-1,2	-	-1,8	-1,2
Var. Interanual	-1,6	-	-0,8	-1,6

Fuente: Superintendencia de Bancos

Interanualmente, la tasa de interés activa en ME se redujo en 1,6 p.p., con respecto al mismo periodo del año anterior.

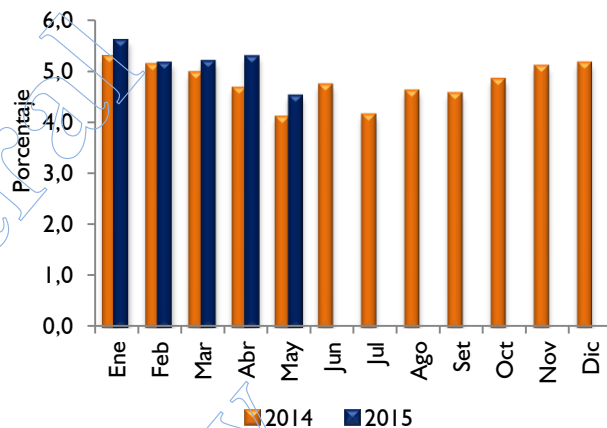
Gráfico N° 11 Tasa de Interés Activa en ME Promedio Ponderado



Fuente: Superintendencia de Bancos

En el mes de mayo de 2015 la tasa pasiva en ME de las empresas financieras fue superior en 0,4 p.p. a la tasa que se había observado en el mismo periodo de 2014.

Gráfico N° 12 Tasa de Interés Pasiva en ME Promedio Ponderado



Fuente: Superintendencia de Bancos

Tasa de Interés Pasiva en Moneda Extranjera

La tasa de interés pasiva en ME de las empresas financieras se situó en 4,5% en mayo de 2015, nivel inferior al del mes anterior en 0,8 p.p. La tasa para Depósitos a la Vista y Depósitos a Plazo se incrementaron en 0,1 y 1,2 p.p., respectivamente. En tanto, la tasa para CDA registró una disminución de 0,9 p.p. Por último, la tasa para Títulos Valores Emitidos no registró variación.

Tabla N° 8 Tasa de Interés Pasiva en ME

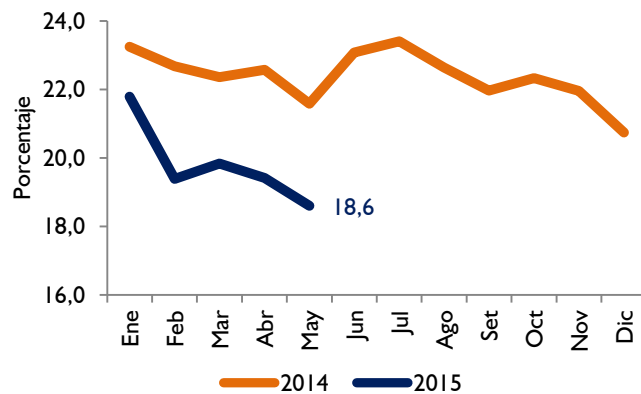
	Vista	Plazo	CDA	Títulos	Promedio Ponderado
May-14	0,2	6,0	5,3	s/m	4,1
Abr-15	0,1	6,7	5,8	s/m	5,3
May-15	0,2	7,9	4,9	s/m	4,5
Var. Mensual	0,1	1,2	-0,9	-	-0,8
Var. Interanual	0,0	1,9	-0,4	-	0,4

Fuente: Superintendencia de Bancos

Margen Bruto de Intermediación

El margen de intermediación de las Empresas Financieras, medido como la diferencia entre las tasas activas y pasivas en MN, fue de 18,6% en mayo de 2015. El margen es inferior en 0,8 p.p. al de abril del presente año y en 3,0 p.p. al de mayo de 2014.

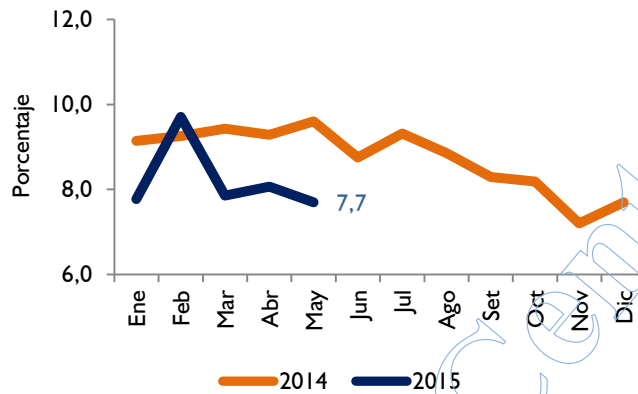
Gráfico N° 13 Spread en MN



Fuente: Superintendencia de Bancos

Por otro lado, el margen de intermediación en ME fue de 7,7% en el mes de mayo de 2015. Este nivel es inferior en 1,9 p.p. respecto al observado en el mismo periodo del año anterior y 0.4 p.p. respecto al mes anterior, respectivamente.

Gráfico N° 14 Spread en ME



Fuente: Superintendencia de Bancos

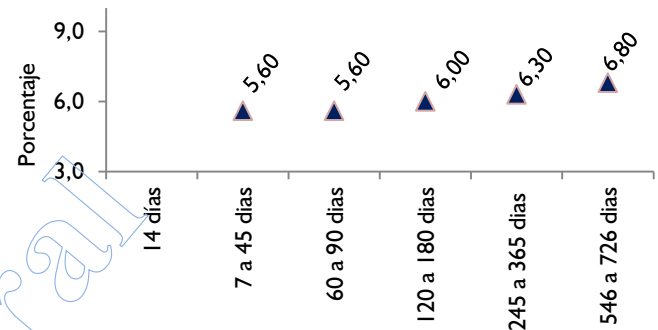
Tasas de Interés de Política Monetaria

Banco Central del Paraguay

En el mes de junio de 2015, el Comité de Operaciones de Mercado Abierto (CEOMA) del Banco Central del Paraguay (BCP), en su última reunión del mes de mayo de 2015, decidió de forma unánime reducir la tasa de interés de política monetaria en 25 p.b. hasta un nivel de 6,0%. El CEOMA observa que el escenario externo continúa deteriorándose, con sucesivas revisiones a la baja en las proyecciones de crecimiento de las principales económicas regionales.

No obstante, el BCP reitera su compromiso de utilizar sus instrumentos con flexibilidad, a fin de que la inflación proyectada se ubique en su meta del 4,5% en el horizonte relevante de política monetaria.

Gráfico N° 15 Tasa de Rendimientos de los IRM

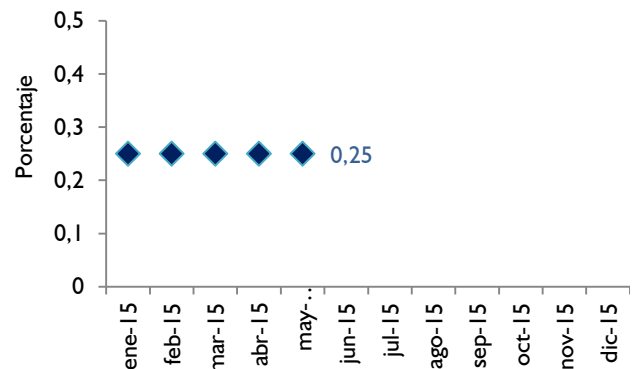


Fuente: Gerencia de Mercados

Reserva Federal

En junio de 2015, el Comité de Mercado Abierto de la Reserva Federal mantuvo la tasa de interés en el mismo nivel en que permanece desde hace más de cinco años (0,25 % desde diciembre de 2008). Para apoyar un continuo avance hacia un máximo empleo y estabilidad de precios, el Comité reafirmó su postura de que la tasa actual de fondos federales sigue siendo apropiada. Al determinar por cuánto tiempo más mantendrán su tasa referencial, el Comité evaluará los progresos, tanto concretados como esperados, en relación al cumplimiento de sus objetivos de máximo empleo y una inflación de 2%.

Gráfico N° 16 Tasa Referencial FED (EEUU)

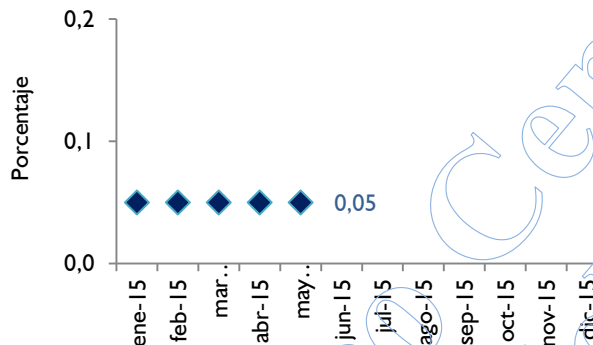


Fuente: Reuters

Banco Central Europeo

El Consejo de Gobierno del Banco Central Europeo (BCE) en su última reunión de junio, mantuvo la tasa referencial de la zona euro en el mínimo histórico del 0,05%. El BCE sigue con la ejecución de su programa de compra de activos y se prevé que continúen con esta medida hasta setiembre de 2016.

Gráfico N° 17 Tasa de Interés de Política Monetaria Zona Euro

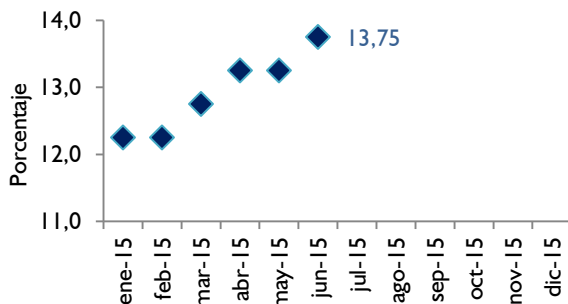


Fuente: Reuters

Banco Central de Brasil

En el mes de junio de 2015 el Comité de Política Monetaria (COPOM) del Banco Central de Brasil, elevó su tasa de interés referencial al 13,75%. El aumento de 50 p.b. en la tasa referencial según el COPOM, se debe a la aceleración de la inflación a pesar de la recesión económica por la que atraviesa el país.

Gráfico N° 18 Tasa Selic (Brasil)



Fuente: Reuters

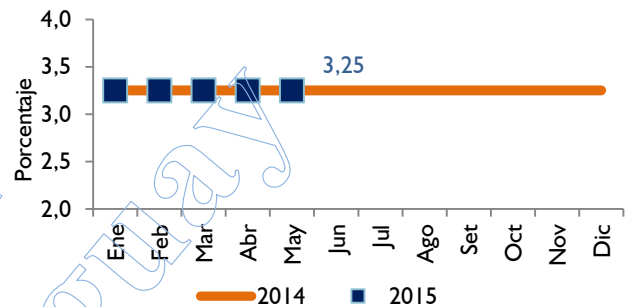
Tasas de Interés Internacionales

PRIME y LIBOR

Al mes de mayo de 2015, los niveles de las principales tasas de interés del mercado internacional se mantuvieron estables respecto a sus niveles del mes de abril.

Así, la PRIME (tasa para créditos a grandes empresas otorgada por los bancos comerciales en los Estados Unidos) se mantuvo en 3,25%, valor observado desde principios del 2009.

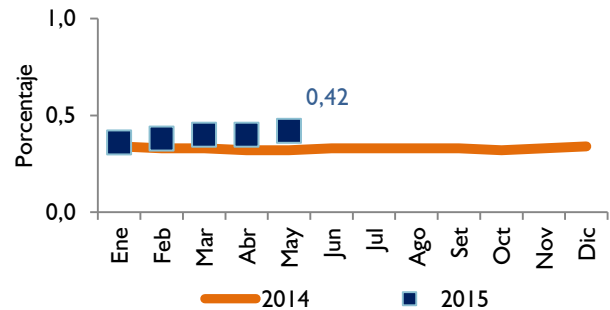
Gráfico N° 19 PRIME (Seis meses)



Fuente: Reuters

Por su parte, en el mes de mayo de 2015 la tasa LIBOR se mantuvo en un nivel de 0,42%, ligeramente superior al valor registrado en el mes anterior y con respecto al mismo periodo del año anterior.

Gráfico N° 20 LIBOR (Seis meses)



Fuente: Reuters

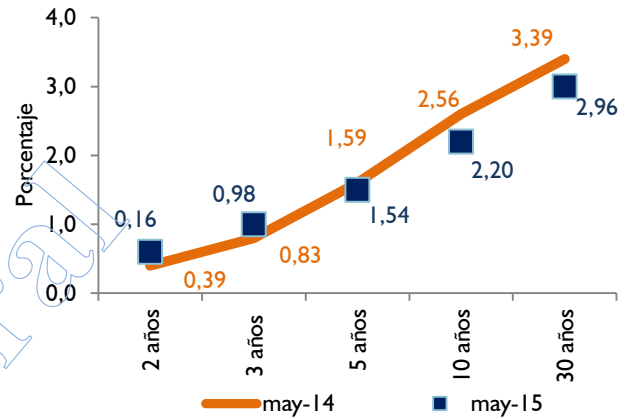
Bonos del Tesoro de Estados Unidos

La curva de rendimiento de los bonos del Tesoro de los Estados Unidos registró en mayo de 2015 una pendiente positiva, aunque menos empinada para plazos mayores a 5 años, al compararla con el observado en mayo de 2014.

Las tasas para los bonos en los plazos de 2 y 3 años registraron incrementos. En cambio, las tasas para los bonos en los plazos de 5, 10 y 30 años registraron reducciones, respecto a los niveles observados en mayo de 2014.

Estas tasas representan, en promedio simple 1,7%, ligeramente inferior a la observada en igual período del año anterior.

Gráfico N° 21 Rendimiento de Bonos del Tesoro de los Estados Unidos



Fuente: Reuters

Banco Central del Paraguay



Operaciones Bursátiles

Instrumentos Financieros Negociados

Las transacciones realizadas en el mes de mayo de 2015 en la Bolsa de Valores y Productos de Asunción S.A. alcanzaron ₡ 66.913,0 millones, cifra inferior en 42,1% a la registrada en el mes precedente. En cambio, con respecto al mismo mes del año anterior, tuvo una variación positiva de 108,3%. Del total de las transacciones registradas en la Bolsa, el 99,3% corresponde a operaciones de Renta Fija y el 0,7% a operaciones de Renta Variable.

En el cuadro siguiente se detallan las operaciones bursátiles correspondientes a los meses de abril y mayo de 2015, con sus respectivas variaciones.

Instrumentos Financieros Transados en la BVPASA.

En Millones de Guaraníes

INSTRUMENTOS DE CAPITAL Y DE DEUDA	2014		2015		En el Año	Abr-May/15	Interanual
	Mayo	Abril	Mayo			%	%
Renta Variable	4.086	50.720	498	200.837	-99	-87,8	
Acciones	4.086	50.720	498	200.837	-99,0	-87,8	
Renta Fija	28.033	64.898	66.415	520.896	-112	598	
Bonos en Gs	25.735	53.226	54.057	378.509	1,6	110,1	
Bonos USD	1.651	9.069	12.088	119.333	33,3	632,2	
Cupones en USD	0	0	0	0	0,0	0,0	
Cupones en Gs	0	0	0	0	0,0	0,0	
Pagarés en Gs	0	0	0	0	0,0	0,0	
Pagarés USD	0	0	0	0	0,0	0,0	
Certificado de Call Interf.	0	0	0	0	0,0	0,0	
Títulos de Inversión en Gs	0	0	0	0	0,0	0,0	
Títulos de Crédito en USD	158	2.094	0	2.114	-100,0	-100,0	
Títulos de Crédito en Gs	489	509	270	20.849	-47,0	-44,8	
Reporto en Gs	0	0	0	91	0,0	0,0	
Total operado	32.119	115.618	66.913	721.733	-42,1	108,3	

Fuente: Bolsa de Valores y Productos de Asunción SA.



Los Mercados Primario y Secundario².

Durante los cinco primeros meses del año, el volumen de transacciones se ubicó en guaraníes 721.734 millones, ampliamente superior a ₡ 186.506 millones registrado en el mismo periodo de 2014. Esto representa un incremento de 287% en el periodo señalado.

Del total negociado al mes de mayo el 28% corresponde a títulos de renta variable y el 72% a títulos de renta fija.

Volumen Negociado por Mercado en la BVPASA.

En Millones de Guaraníes

	Participación		Participación		Total	Total Acumulado
	Primario	%	Secundario	%		
ene-14	24.823.241.541	49,0%	25.828.662.148	51,0%	50.651.903.689	50.651.903.689
feb-14	9.015.634.162	61,8%	5.570.462.670	38,2%	14.586.096.832	65.238.000.521
mar-14	20.398.686.872	60,6%	13.248.064.383	39,4%	33.646.751.255	98.884.751.776
abr-14	48.030.572.737	86,5%	7.470.560.467	13,5%	55.501.133.204	154.385.884.980
may-14	21.702.880.126	67,6%	10.415.855.015	32,4%	32.118.735.141	186.504.620.121
jun-14	29.244.000.000	79,6%	7.488.000.000	20,4%	36.732.000.000	223.236.620.121
jul-14	26.233.240.230	61,0%	16.769.545.891	39,0%	43.002.786.121	266.239.406.242
ago-14	12.002.828.638	66,9%	5.937.119.836	33,1%	17.939.948.474	284.179.354.716
sep-14	70.264.119.912	82,5%	14.915.318.197	17,5%	85.179.438.109	369.358.792.825
oct-14	54.304.930.717	84,9%	9.659.295.010	15,1%	63.964.225.727	433.323.018.552
nov-14	184.662.959.344	69,8%	79.923.638.316	30,2%	264.586.597.660	697.909.616.212
dic-14	106.756.222.055	54,2%	90.247.086.202	45,8%	197.003.308.257	894.912.924.469
ene-15	106.266.426.715	61,7%	66.071.932.202	38,3%	172.338.358.917	172.338.358.917
feb-15	35.674.632.317	14,2%	214.920.255.460	85,8%	250.594.887.777	422.933.246.694
mar-15	81.348.185.649	70,0%	34.922.305.925	30,0%	116.270.491.574	539.203.738.268
abr-15	29.166.771.998	25,2%	86.451.281.181	74,8%	115.618.053.179	654.821.791.447
may-15	49.624.432.758	74,2%	17.288.219.054	25,8%	66.912.651.812	721.734.443.259
Variación Interanual	128,65%		65,98%		108,33%	286,98%

Fuente: Elaboración propia en base a datos de la Bolsa de Valores y Productos de Asunción SA.

² Los títulos valores, tanto de renta fija o variable (acciones, bonos, etc.) son emitidos por las empresas en el mercado primario. El mercado primario de valores se caracteriza por la emisión de instrumentos nuevos al mercado financiero, donde los mismos son vendidos y colocados por la empresa emisora. El mercado secundario se encarga de las compraventas posteriores de esos títulos entre los inversores, generando liquidez para los títulos. Esta operación es muy importante, puesto que la liquidez, junto con el riesgo y el rendimiento, son los elementos básicos para decidir sobre una inversión.

Cuadro N° I
Tasas de interés bancarias
En porcentajes anuales - Ponderacion sobre saldos
Mayo de 2015 - Cifras sujetas a revisión

Tasas activas Moneda Nacional	Nominales			Efectivas Promedio	Monto I/ Millones de Gs.
	Mínima	Máxima	Promedio		
Préstamos					
Comerciales	2,98	51,67	13,29	14,24	14.113.261
De Desarrollo	7,79	26,80	10,15	10,36	2.795.141
Personales de Consumo	1,26	45,99	26,74	30,53	4.648.762
Personales para la Vivienda	6,63	17,36	12,04	12,55	1.116.887
Otros	s/m	s/m	s/m	s/m	s/m
PROMEDIO PONDERADO	3,40	45,75	15,60	17,02	22.674.050
Sobregiros	9,00	45,30	39,85	48,23	388.664
Tarjetas de Crédito	15,00	45,85	39,78	47,67	2.429.344
PROMEDIO PONDERADO GLOBAL	4,59	45,75	18,27	20,42	25.492.057

Tasas activas Moneda Extranjera	Nominales			Efectivas Promedio	Monto Millones de Gs.
	Mínima	Máxima	Promedio		
Préstamos					
Comerciales	2,01	15,87	7,88	8,08	17.624.084
De Desarrollo	4,48	13,93	8,72	8,80	6.201.432
Personales de Consumo	6,06	15,04	9,64	10,04	424.792
Personales para la Vivienda	9,40	10,34	9,84	10,27	255.654
Otros	s/m	s/m	s/m	s/m	s/m
PROMEDIO PONDERADO	2,78	15,31	8,14	8,32	24.505.961
Sobregiros M/E	5,00	14,83	12,39	13,15	189.480
PROMEDIO PONDERADO GLOBAL	2,80	15,31	8,18	8,35	24.695.442

Tasas pasivas Moneda Nacional	Nominales			Efectivas Promedio	Monto Millones de Gs.
	Mínima	Máxima	Promedio		
Depósitos a la Vista	0,01	4,84	0,73	0,74	10.495.839
Depósitos a Plazo	4,45	10,77	8,52	8,76	378.361
<= 90 días	3,80	4,16	3,86	3,87	14.799
<= 180 días	3,10	4,10	3,93	3,98	181
<= 365 días	3,90	4,50	4,48	4,48	11.127
> 365 días	4,50	11,25	8,85	9,10	352.254
Títulos Valores Emitidos	s/m	s/m	s/m	s/m	50.010
<= 90 días	s/m	s/m	s/m	s/m	s/m
<= 180 días	s/m	s/m	s/m	s/m	s/m
<= 365 días	s/m	s/m	s/m	s/m	10
> 365 días	s/m	s/m	s/m	s/m	50.000
Certificados de Depósitos de Ahorro	1,21	11,78	8,45	8,63	11.978.784
CDA hasta 180 días	0,50	6,00	4,15	4,20	205.717
C.D.A. <= 365 días	1,50	10,00	5,73	5,77	716.067
CDA > 365 días	1,20	12,00	8,71	8,90	11.057.000
Otros Depósitos	s/m	s/m	s/m	s/m	50
PROMEDIO PONDERADO	0,71	8,56	4,90	5,00	22.903.044

Tasas pasivas Moneda Extranjera	Nominales			Efectivas	Monto Millones de Gs.
	Mínima	Máxima	Promedio		
Depósitos a la Vista	0,01	3,00	0,20	0,20	8.452.146
Depósitos a Plazo	0,64	1,21	1,00	1,00	88.560
<= 90 días	0,60	5,50	3,30	3,37	7.747
<= 180 días	0,85	1,75	1,39	1,39	1.536
<= 365 días	0,60	1,30	1,20	1,20	16.528
> 365 días	0,65	0,65	0,65	0,65	62.749
Certificados de Depósitos de Ahorro	0,07	7,57	4,70	4,74	10.458.483
CDA hasta 180 días	0,15	3,50	1,62	1,63	700.251
CDA <= 365 días	0,30	6,00	2,27	2,29	651.748
CDA > 365 días	0,05	8,00	5,11	5,16	9.106.483
Otros Depósitos	s/m	s/m	s/m	s/m	668
PROMEDIO PONDERADO	0,05	5,51	2,68	2,71	18.999.856

Fuente : Datos proveídos por la Superintendencia de Bancos.

Cuadro N° 2
Tasas de interés efectivas bancarias
Promedio mensuales en porcentajes anuales - Ponderacion sobre saldos
Mayo de 2015 - Cifras sujetas a revisión

Tasas Activas													
Moneda Nacional													
	may-14	jun-14	jul-14	ago-14	sep-14	oct-14	nov-14	dic-14	ene-15	feb-15	mar-15	abr-15	may-15
- Préstamos Comerciales	15,72	15,82	15,29	15,07	14,26	14,59	14,80	13,88	14,61	13,88	14,39	14,85	14,24
- Préstamos de Desarrollo	10,19	9,93	10,47	9,87	10,37	10,20	9,65	10,71	11,01	11,13	10,22	11,01	10,36
- Personales de Consumo	29,69	26,61	29,25	29,99	30,33	30,34	29,90	29,14	30,95	31,35	30,38	30,31	30,53
- Personales para la Vivienda	12,85	12,60	12,47	12,56	12,53	12,81	12,91	11,86	12,60	12,60	12,34	12,80	12,55
- Otros ^{1/}	11,00	9,61	10,32	8,10	11,48	13,50	10,64	s/m	s/m	s/m	s/m	s/m	s/m
PROMEDIO PONDERADO	17,31	16,70	16,95	16,86	16,53	16,77	16,87	16,16	17,07	16,92	16,93	17,32	17,02
- Sobregiros	44,19	44,27	45,19	48,14	48,08	46,45	46,81	48,09	48,78	47,94	48,20	47,16	48,23
- Tarjetas de Crédito	50,21	50,07	50,43	50,54	50,74	50,49	49,81	50,14	49,78	50,27	49,41	47,97	47,67
PROMEDIO PONDERADO 2/	21,14	20,60	20,77	20,70	20,45	20,57	20,57	19,92	20,79	20,66	20,58	20,77	20,42

Tasas Pasivas													
Moneda Nacional													
	may-14	jun-14	jul-14	ago-14	sep-14	oct-14	nov-14	dic-14	ene-15	feb-15	mar-15	abr-15	may-15
- Depósitos a la Vista	0,84	0,87	0,80	0,81	0,86	0,80	0,77	0,73	0,63	0,73	0,76	0,78	0,74
- Depósitos a Plazo	6,69	6,24	6,90	5,94	6,98	6,37	7,12	6,47	10,38	6,64	7,86	8,18	8,76
- Títulos Valores Emitidos	s/m	s/m	s/m	s/m	s/m	s/m	s/m	s/m	s/m	s/m	s/m	s/m	s/m
- C D A	10,45	10,10	9,29	9,10	8,21	8,95	8,74	8,96	8,82	9,19	9,07	8,56	8,63
PROMEDIO PONDERADO	6,28	6,13	5,60	5,49	5,05	5,49	5,38	5,41	5,08	5,49	5,45	5,05	5,00
Spread de Tasas Bancarias MN	14,86	14,47	15,17	15,20	15,40	15,08	15,19	14,52	15,71	15,17	15,13	15,72	15,42
Spread de Tasas MN sin TC y sobregiro	11,03	10,57	11,35	11,36	11,48	11,28	11,49	10,75	11,98	11,42	11,49	12,27	12,02

Tasas Activas													
Moneda Extranjera													
	may-14	jun-14	jul-14	ago-14	sep-14	oct-14	nov-14	dic-14	ene-15	feb-15	mar-15	abr-15	may-15
- Préstamos Comerciales	7,88	7,91	8,23	8,21	8,08	7,81	8,05	7,62	7,92	7,58	8,15	8,39	8,08
- Préstamos de Desarrollo	8,48	8,58	8,27	8,39	7,69	8,33	7,81	8,16	9,03	9,18	8,87	9,28	8,80
- Personales de Consumo	9,79	14,16	13,34	14,42	9,18	9,05	9,89	9,30	9,31	10,62	9,44	9,80	10,04
- Personales para la Vivienda	8,39	s/m	8,95	8,64	11,20	7,38	8,08	9,51	12,59	9,50	8,94	10,72	10,27
- Otros ^{1/}	5,30	5,23	11,60	6,60	5,94	8,01	s/m	s/m	s/m	s/m	s/m	s/m	s/m
PROMEDIO PONDERADO	8,07	8,08	8,34	8,36	8,00	7,95	8,03	7,78	8,18	7,97	8,33	8,62	8,32
- Sobregiros	14,02	14,76	14,00	14,11	14,35	13,94	13,50	13,37	14,31	14,27	13,52	13,18	13,15
PROMEDIO PONDERADO GLOBAL	8,14	8,15	8,39	8,42	8,10	8,02	8,10	7,84	8,24	8,04	8,38	8,67	8,35

Tasas Pasivas													
Moneda Extranjera													
	may-14	jun-14	jul-14	ago-14	sep-14	oct-14	nov-14	dic-14	ene-15	feb-15	mar-15	abr-15	may-15
- Depósitos a la Vista	0,26	0,21	0,22	0,15	0,18	0,17	0,18	0,19	0,19	0,20	0,17	0,17	0,20
- Depósitos a Plazo	3,04	2,50	3,47	3,26	1,07	2,03	2,21	1,35	2,47	3,64	2,95	3,28	1,00
- C D A	5,63	4,64	4,80	4,74	4,82	4,44	4,69	4,61	5,09	4,75	4,58	4,67	4,74
PROMEDIO PONDERADO	3,29	2,72	2,60	2,58	2,66	2,52	2,67	2,63	2,98	2,71	2,63	2,69	2,71
Spread de Tasas Bancarias ME	4,84	5,43	5,79	5,85	5,44	5,50	5,43	5,21	5,26	5,32	5,76	5,99	5,65

Tasas Internacionales													
	may-14	jun-14	jul-14	ago-14	sep-14	oct-14	nov-14	dic-14	ene-15	feb-15	mar-15	abr-15	may-15
- LIBOR (a 6 meses en dólares)	0,32	0,33	0,33	0,33	0,33	0,33	0,33	0,36	0,36	0,38	0,40	0,41	0,42
- Prime (a 6 meses en dólares)	3,25	3,25	3,25	3,25	3,25	3,25	3,25	3,25	3,25	3,25	3,25	3,25	3,25
- Selic	11,00	11,00	11,00	11,00	11,00	11,25	11,25	11,75	12,25	12,25	12,75	13,25	13,25
- Fed	0,25	0,25	0,25	0,25	0,25	0,25	0,25	0,25	0,25	0,25	0,25	0,25	0,25

Fuente: Datos proveídos por la Superintendencia de Bancos.

^{1/} Préstamos al Personal, Préstamos Varios y Adelantos por Cuenta de Importadores

Cuadro N° 3
Saldos comercializados - Millones de Gs
Mayo de 2015 - Cifras sujetas a revisión

	abr-14	may-14	jun-14	jul-14	ago-14	sep-14	oct-14	nov-14	dic-14	ene-15	feb-15	mar-15	abr-15	may-15
ACTIVAS M/N														
Préstamos														
Comerciales	12.655.915	12.748.843	12.893.295	13.146.283	13.375.227	13.710.103	13.940.250	15.000.601	15.512.134	15.353.877	15.756.701	16.017.699	16.165.359	14.113.261
De Desarrollo	3.239.018	3.227.471	3.300.559	3.294.119	3.368.922	3.387.268	3.388.744	2.794.599	2.804.473	2.823.346	2.803.810	2.773.883	2.795.230	2.795.141
Personales de Consumo	3.941.549	3.913.074	3.878.415	3.970.587	4.029.385	4.145.356	4.249.829	4.323.809	4.346.310	4.383.247	4.826.261	4.885.680	4.910.374	4.648.762
Personales para la Vivienda	1.105.384	1.118.570	1.111.903	1.198.521	1.223.056	1.252.285	1.274.554	1.311.531	1.345.175	1.354.292	1.273.975	1.382.420	1.405.970	1.116.887
Otros	33.490	34.812	37.581	30.126	30.173	30.298	24.137	1.212	s/m	s/m	s/m	s/m	s/m	s/m
SALDOS	20.975.356	21.042.771	21.221.753	21.639.635	22.026.762	22.525.310	22.877.515	23.431.751	24.008.092	23.914.762	24.660.747	25.059.682	25.276.933	22.674.050
Sobregiros	500.260	505.939	528.567	468.311	432.954	503.543	497.015	487.875	447.152	459.363	466.430	499.770	524.601	388.664
Tarjetas de Crédito	32	2.371.721	2.382.157	2.399.140	2.437.697	2.454.397	2.478.879	2.527.011	2.577.020	2.630.757	2.688.510	2.689.052	2.697.957	2.429.344
SALDOS TOTALES	23.776.677	23.920.431	24.132.478	24.507.086	24.897.412	25.483.250	25.853.409	26.446.637	27.032.264	27.004.881	27.815.687	28.248.504	28.499.490	25.492.057
ACTIVAS M/E														
Comerciales	14.200.873	14.523.306	14.826.869	14.781.880	15.369.643	16.591.549	17.758.630	19.080.851	19.900.932	20.677.901	20.585.034	20.983.756	21.767.086	17.624.084
De Desarrollo	5.520.811	5.313.152	5.224.249	5.113.955	5.024.576	5.536.308	5.895.032	5.221.991	5.423.960	5.609.907	5.493.742	5.699.431	5.945.208	6.201.432
Personales de Consumo	365.130	307.681	329.214	342.102	361.281	344.000	369.835	440.678	433.679	459.689	455.254	452.063	454.841	424.792
Personales para la Vivienda	252.437	250.534	236.839	228.238	22.991	24.865	230.894	31.522	250.681	39.634	42.758	257.190	260.964	255.654
Otros	28.114	27.108	38.553	16.922	6.735	9.925	11.155	s/m	s/m	s/m	s/m	s/m	s/m	s/m
SALDOS	20.367.365	20.421.781	20.655.724	20.483.097	20.787.225	22.506.647	24.265.546	24.775.042	26.009.252	26.787.132	26.576.788	27.392.440	28.428.099	24.505.961
Sobregiros M/E	234.840	231.542	210.780	207.086	219.890	367.714	296.211	305.540	273.891	272.515	303.529	310.448	332.279	189.480
SALDOS TOTALES	20.602.205	20.653.323	20.866.504	20.690.184	21.007.115	22.874.361	24.561.757	25.080.582	26.283.143	27.059.647	26.880.317	27.702.888	28.760.378	24.695.442
PASIVAS M/N														
Depósitos a la Vista	9.297.267	9.108.292	9.143.906	9.364.441	9.677.167	9.521.601	9.350.988	9.425.132	9.857.674	10.954.218	10.404.868	10.561.944	11.319.788	10.495.839
Depósitos a Plazo	274.071	275.210	238.254	707.642	267.288	214.037	215.228	254.648	54.942	280.176	369.509	369.240	378.584	378.361
<= 90 días	2.527	5.506	67.262	72.637	67.414	11.892	14.914	16.620	10.562	5.872	14.312	17.649	14.802	14.799
<= 180 días	53.374	50.499	499	18.319	3.265	3.845	845	845	76	76	3.117	121	121	181
<= 365 días	0	200	200	3.293	200	251	251	251	272	272	14.351	12.852	11.952	11.127
> 365 días	218.170	219.006	170.293	613.394	196.409	198.049	199.218	236.932	44.032	273.956	337.729	338.618	351.710	352.254
Títulos Valores Emitidos	50.010	50.010	50.010	50.000	50.010	50.010	50.000	50.010	50.010	50.010	50.010	50.010	50.010	50.010
<= 90 días	s/m	s/m	s/m	s/m	s/m	s/m	s/m	s/m	s/m	s/m	s/m	s/m	s/m	s/m
<= 180 días	s/m	s/m	s/m	s/m	s/m	s/m	s/m	s/m	s/m	s/m	s/m	s/m	s/m	s/m
<= 365 días	10	10	10	s/m	10	10	s/m	10	10	10	10	10	10	10
> 365 días	50.000	50.000	50.000	50.000	50.000	50.000	50.000	50.000	50.000	50.000	50.000	50.000	50.000	50.000
Certificados de Depósitos de Ahorro	11.576.399	12.069.597	12.367.310	12.165.806	12.757.285	12.785.533	12.813.480	12.810.762	13.062.460	12.861.331	13.553.642	13.672.695	13.627.257	11.978.784
CDA hasta 180 días	228.786	297.231	317.855	293.815	357.488	502.230	518.303	448.193	419.075	364.618	392.895	333.456	267.953	205.717
C.D.A. <= 365 días	573.401	567.539	612.571	603.870	636.335	635.877	685.150	684.792	751.958	729.716	803.434	827.360	775.308	716.067
CDA > 365 días	10.774.212	11.204.827	11.436.884	11.268.121	11.763.462	11.647.426	11.610.028	11.677.777	11.891.427	11.766.997	12.357.314	12.511.879	12.583.996	11.057.000
Otros Depósitos	110.630	87.331	128.664	82.490	92.599	121.699	81.041	86.459	26.384	109.831	123.886	120.727	96.094	50
SALDOS	21.308.377	21.590.441	21.928.144	22.370.379	22.844.348	22.692.880	22.510.737	22.627.012	23.051.469	24.255.566	24.501.916	24.774.617	25.471.733	22.903.044
PASIVAS M/E														
Depósitos a la Vista	7.881.016	7.790.443	7.441.429	8.616.659	8.563.029	8.787.637	8.736.307	8.847.723	8.982.649	8.691.732	9.289.277	9.085.014	9.403.547	8.452.146
Depósitos a Plazo	120.146	120.704	120.341	669.512	89.780	65.115	72.119	89.924	55.035	78.326	107.714	96.209	89.390	88.560
<= 90 días	12.717	23.105	25.800	26.078	15.103	14.363	21.024	28.124	28.383	25.564	28.917	18.205	10.434	7.747
<= 180 días	16.948	8.216	5.076	22.655	4.120	4.250	3.731	4.282	3.774	3.757	2.726	3.407	1.504	1.536
<= 365 días	31.011	30.667	30.908	55.182	6.058	6.487	6.195	16.212	17.295	7.746	17.019	15.579	16.183	16.528
> 365 días	59.470	58.717	58.557	565.597	64.499	40.014	41.196	41.306	5.583	41.259	59.052	59.017	61.269	62.749
Certificados de Depósitos de Ahorro	9.228.484	10.313.474	9.832.283	9.012.812	9.811.228	10.334.702	10.914.299	11.056.398	11.350.239	11.676.821	11.621.393	11.626.294	12.126.757	10.458.483
CDA hasta 180 días	442.655	471.969	473.369	499.447	578.993	530.523	645.500	631.930	708.012	680.641	606.619	816.099	844.285	700.251
CDA <= 365 días	1.109.994	1.202.397	1.784.365	1.130.572	1.215.087	1.286.836	1.371.930	1.314.915	1.319.898	1.228.819	1.256.835	884.006	901.059	651.748
CDA > 365 días	7.675.835	8.639.108	7.574.550	7.382.794	8.017.148	8.517.343	8.896.870	9.109.553	9.322.329	9.767.360	9.757.939	9.926.189	10.381.412	9.106.483
Otros Depósitos	159.932	111.771	104.781	109.846	223.553	125.147	133.759	153.597	137.025	132.265	136.111	147.852	142.112	668
SALDOS	17.389.578	18.336.393	17.498.834	18.408.830	18.687.591	19.312.601	19.856.484	20.147.642	20.524.948	20.579.144	21.154.494	20.955.369	21.761.806	18.999.856

Fuente: Datos proveídos por la Superintendencia de Bancos.

Cuadro N° 4
Tasas de interés bancarias - Tasas desglosadas por plazos
En porcentajes anuales
Mayo de 2015 - Cifras sujetas a revisión

Tasas activas Moneda Nacional		Nominales			Efectivas	Saldos
	Mínima	Máxima	Promedio	Promedio	Millones de Gs.	
Préstamo Comercial <= 1 año	0,07	49,99	11,34	12,07	7.264.574,6	
Préstamo Comercial > 1 año	6,07	53,46	15,35	16,55	6.848.686,2	
Préstamo Personal - consumo <= 90 días	6,00	45,83	10,77	11,65	5.805,8	
Préstamo Personal - consumo <= 180 días	5,83	47,56	11,59	12,20	21.700,0	
Préstamo Personal - consumo <= 1 año	4,00	45,82	22,99	25,92	277.314,6	
Préstamo Personal - consumo > 1 año	0,08	45,84	26,44	30,18	3.992.572,9	
Préstamo Personal - Microcreditos <= 1 año	8,00	50,23	33,67	37,88	172.861,3	
Préstamo Personal - Microcreditos > 1 año	16,26	45,35	35,05	41,13	178.507,2	
Préstamo Personal - vivienda <= 1 año	9,00	19,20	11,27	11,72	28.979,0	
Préstamo Personal - vivienda > 1 año	5,00	26,00	13,58	14,47	401.860,6	
Préstamo Personal - vivienda AFD <= 1 año	s/m	s/m	s/m	s/m	1.758,0	
Préstamo Personal - vivienda AFD > 1 año	7,50	12,25	11,20	11,49	684.289,4	
Préstamos Varios <= 1 año	s/m	s/m	s/m	s/m	s/m	
Préstamos Varios > 1 año	s/m	s/m	s/m	s/m	s/m	
Préstamos de Desarrollo <= 1 año	5,85	26,00	9,32	9,54	1.277.629,5	
Préstamos de Desarrollo > 1 año	9,50	28,00	10,78	10,95	1.437.042,3	
Préstamo Personal - Otros Depósitos AFD <= 1 año	11,25	18,00	16,07	16,86	8.310,4	
Préstamo Personal - Otros Depósitos AFD > 1 año	7,63	18,00	11,60	12,27	72.158,3	
Tarjetas de Crédito	15,00	45,85	39,78	47,67	2.429.343,6	
Sobregiros	9,00	45,30	39,85	48,23	388.663,7	
Tasas activas Moneda Extranjera		Nominales			Efectivas	Monto
	Mínima	Máxima	Promedio	Promedio	Millones de Gs.	
Préstamo Comercial <= 1 año	0,11	15,87	7,05	7,24	9.119.007	
Préstamo Comercial > 1 año	4,05	15,88	8,77	8,98	8.505.076	
Préstamo Personal - consumo <= 90 días	10,18	10,18	10,18	10,60	3.091	
Préstamo Personal - consumo <= 180 días	4,10	10,00	5,82	5,91	15349	
Préstamo Personal - consumo <= 1 año	4,00	15,29	7,06	7,35	72.970	
Préstamo Personal - consumo > 1 año	6,50	15,24	10,29	10,73	320.020	
Préstamo Personal - Microcreditos <= 1 año	6,00	15,85	11,72	12,03	9.516	
Préstamo Personal - Microcreditos > 1 año	13,42	15,81	14,27	14,49	3.846	
Préstamo Personal - vivienda <= 1 año	6,50	9,48	9,24	9,50	4.930	
Préstamo Personal - vivienda > 1 año	6,50	13,39	9,50	9,82	32.848	
Préstamo Personal - vivienda AFD > 1 año	9,90	9,90	9,90	10,36	217.876	
Préstamos Varios <= 1 año	s/m	s/m	s/m	s/m	s/m	
Préstamos Varios > 1 año	s/m	s/m	s/m	s/m	s/m	
Préstamos de Desarrollo <= 1 año	3,25	14,00	8,06	8,20	3.077.052	
Préstamos de Desarrollo > 1 año	5,50	14,00	9,32	9,33	2.696.621	
Préstamo Personal - Otros Depósitos AFD <= 1 año	11,00	11,00	11,00	11,00	2.618	
Préstamo Personal - Otros Depósitos AFD > 1 año	6,90	13,00	9,66	9,71	425.141	
Tarjetas de Crédito	s/m	s/m	s/m	s/m	s/m	
Sobregiros	5,00	14,83	12,39	13,15	189.480	
Tasas pasivas Moneda Nacional		Nominales			Efectivas	Monto
	Mínima	Máxima	Promedio	Promedio	Millones de Gs.	
Depósitos a la Vista	0,01	4,84	0,73	0,74	10.495.839	
Depositos a plazo <= 90 días	3,80	4,16	3,86	3,87	14.799	
Depositos a plazo <= 180 días	3,10	4,10	3,93	3,98	180,96	
Depositos a plazo <= 365 días	3,90	4,50	4,48	4,48	11.127	
Depositos a plazo > 365 días	4,50	11,25	8,85	9,10	352.254	
CDA hasta 180 días	0,50	6,00	4,15	4,20	205.717	
C.D.A. <= 365 días	1,50	10,00	5,73	5,77	716.067	
CDA > 365 días	1,20	12,00	8,71	8,90	11.057.000	
Titulos Valores emitidos <= 90 días	s/m	s/m	s/m	s/m	s/m	
Titulos Valores emitidos <= 180 días	s/m	s/m	s/m	s/m	s/m	
Titulos Valores emitidos <= 365 días	s/m	s/m	s/m	s/m	10	
Titulos Valores emitidos > 365 días	s/m	s/m	s/m	s/m	50.000	
Otros Depósitos	s/m	s/m	s/m	s/m	50	
Tasas pasivas Moneda Extranjera		Nominales			Efectivas	Monto
	Mínima	Máxima	Promedio	Promedio	Millones de Gs.	
Depósitos a la Vista	0,01	3,00	0,20	0,20	8.452.146	
Depositos a plazo <= 90 días	0,60	5,50	3,30	3,37	7.747	
Depositos a plazo <= 180 días	0,85	1,75	1,39	1,39	1.536	
Depositos a plazo <= 365 días	0,60	1,30	1,20	1,20	16.528	
Depositos a plazo > 365 días	0,65	0,65	0,65	0,65	62.749	
CDA hasta 180 días	0,15	3,50	1,62	1,63	700.251	
C.D.A. <= 365 días	0,30	6,00	2,27	2,29	651.748	
CDA > 365 días	0,05	8,00	5,11	5,16	9.106.483	
Titulos Valores emitidos <= 90 días	s/m	s/m	s/m	s/m	s/m	
Titulos Valores emitidos <= 180 días	s/m	s/m	s/m	s/m	s/m	
Titulos Valores emitidos <= 365 días	s/m	s/m	s/m	s/m	s/m	
Titulos Valores emitidos > 365 días	s/m	s/m	s/m	s/m	s/m	
Otros Depósitos	s/m	s/m	s/m	s/m	668	

Fuente: Datos proveídos por la Superintendencia de Bancos.

Cuadro N° 5

Tasas de interés efectivas bancarias - Tasas desglosadas por plazos

Promedio mensuales en porcentajes anuales

Mayo de 2015 - Cifras sujetas a revisión

	may-14	jun-14	jul-14	ago-14	sep-14	oct-14	nov-14	dic-14	ene-15	feb-15	mar-15	abr-15	may-15
Tasas activas													
Moneda Nacional													
Préstamo Comercial <= 1 año	12,84	13,36	12,95	13,11	12,81	13,10	12,99	12,77	12,75	13,05	12,76	12,88	12,07
Préstamo Comercial > 1 año	19,38	18,93	18,27	17,53	16,05	16,41	17,01	15,21	16,77	14,79	16,11	16,88	16,55
Préstamo Personal - consumo <= 90 días	22,27	26,96	15,98	17,50	16,52	14,07	13,64	10,88	13,29	10,85	12,59	14,44	11,65
Préstamo Personal - consumo <= 180 días	13,60	32,48	35,33	24,75	25,85	26,04	24,33	18,36	20,22	17,02	17,12	16,42	12,20
Préstamo Personal - consumo <= 1 año	25,97	25,87	24,14	26,16	26,44	26,97	24,17	18,97	26,45	29,31	26,15	25,48	25,92
Préstamo Personal - consumo > 1 año	30,30	26,48	29,61	30,27	30,45	30,44	30,14	29,71	31,12	30,90	30,01	29,96	30,18
Préstamo Personal - Microcreditos <= 1 año		46,72	46,57	46,74	43,77	41,03	40,84	40,94	41,03	38,98	37,82	38,12	37,88
Préstamo Personal - Microcreditos > 1 año		46,34	46,21	46,31	44,54	43,81	42,79	44,06	44,62	40,54	41,19	41,25	41,13
Préstamo Personal - vivienda <= 1 año	12,09	12,27	12,30	12,42	12,08	12,14	12,61	12,27	13,71	11,43	12,44	12,66	11,72
Préstamo Personal - vivienda > 1 año	14,76	14,01	13,68	14,09	13,78	14,48	14,67	13,46	14,55	14,52	14,52	14,61	14,47
Préstamo Personal - vivienda AFD <= 1 año	0,00	0,00	0,00	0,00	0,00	0,00	11,24	0,00	13,43	s/m	s/m	s/m	s/m
Préstamo Personal - vivienda AFD > 1 año	11,74	11,86	11,55	11,39	11,57	11,53	11,54	10,63	11,05	11,00	10,72	11,47	11,49
Préstamos Varios <= 1 año	10,60	9,59	10,17	7,78	13,19	11,19	10,36	s/m	s/m	s/m	s/m	s/m	s/m
Préstamos Varios > 1 año	14,61	9,83	11,30	10,20	0,00	25,59	13,80	s/m	s/m	s/m	s/m	s/m	s/m
Préstamos de Desarrollo <= 1 año	9,18	8,90	8,69	8,37	8,82	8,78	8,74	8,54	8,44	9,58	8,36	9,30	9,54
Préstamos de Desarrollo > 1 año	11,39	11,52	12,50	11,67	12,22	11,73	10,45	12,69	13,44	12,47	11,53	12,41	10,95
Préstamo Personal - Otros Depósitos AFD <= 1 año	s/m	s/m	s/m	s/m	s/m	11,46	s/m	s/m	s/m	17,73	21,94	s/m	16,86
Préstamo Personal - Otros Depósitos AFD > 1 año	12,10	11,81	12,21	11,57	11,94	11,85	11,42	12,64	11,69	11,53	14,25	13,35	12,27
Tarjetas de Crédito	50,21	50,07	50,43	50,54	50,74	50,49	49,81	50,14	49,78	50,27	49,41	47,97	47,67
Sobregiros	44,19	44,27	45,19	48,14	48,08	46,45	46,81	48,09	48,78	47,94	48,20	47,16	48,23
Tasas activas													
Moneda Extranjera													
Préstamo Comercial <= 1 año	7,00	7,26	7,34	6,88	7,30	7,35	7,52	7,01	7,01	6,95	7,04	7,37	7,24
Préstamo Comercial > 1 año	8,86	8,63	9,24	9,79	8,94	8,31	8,65	8,30	8,91	8,26	9,31	9,46	8,98
Préstamo Personal - consumo <= 90 días	5,24	7,97	13,73	15,75	13,11	8,55	10,39	10,22	s/m	9,39	7,88	8,35	10,60
Préstamo Personal - consumo <= 180 días	6,29	9,98	9,30	8,84	7,53	8,84	4,17	6,54	7,76	9,01	7,37	7,30	5,91
Préstamo Personal - consumo <= 1 año	7,46	8,79	8,95	9,57	7,38	8,96	5,92	8,24	8,86	7,36	8,43	8,53	7,35
Préstamo Personal - consumo > 1 año	10,52	9,18	8,30	10,04	9,67	9,08	11,35	9,78	9,63	11,46	9,66	9,99	10,73
Préstamo Personal - Microcreditos <= 1 año									14,43	15,12	14,09	15,41	12,03
Préstamo Personal - Microcreditos > 1 año									11,11	15,80	15,83	15,10	14,49
Préstamo Personal - vivienda <= 1 año	7,45	s/m	10,47	0,00	14,11	8,50	s/m	8,03	8,41	8,26	9,12	7,52	9,50
Préstamo Personal - vivienda > 1 año	7,33	s/m	8,74	9,29	10,96	9,50	10,36	9,92	13,92	9,95	8,90	9,45	9,82
Préstamo Personal - vivienda AFD > 1 año	8,50	s/m	s/m	s/m	s/m	7,06	s/m	9,50	s/m	s/m	s/m	11,00	10,36
Préstamos Varios <= 1 año	9,85	7,39	6,45	7,96	6,76	9,01	s/m	s/m	s/m	s/m	s/m	s/m	s/m
Préstamos Varios > 1 año	s/m	s/m	12,68	s/m	s/m	s/m	s/m	s/m	s/m	s/m	s/m	s/m	s/m
Préstamos de Desarrollo <= 1 año	7,67	7,57	7,17	7,14	6,13	7,04	7,16	6,49	7,94	7,90	7,86	8,27	8,20
Préstamos de Desarrollo > 1 año	9,83	10,27	9,96	10,09	9,76	9,89	8,70	10,30	10,44	10,78	10,16	10,58	9,33
Préstamo Personal - Otros Depósitos AFD <= 1 año	s/m	s/m	s/m	s/m	s/m	s/m	s/m	s/m	s/m	s/m	10,50	s/m	11,00
Préstamo Personal - Otros Depósitos AFD > 1 año	8,24	8,20	7,79	8,67	8,83	10,47	7,61	8,34	8,73	9,16	8,48	8,71	9,71
Tarjetas de Crédito	s/m	s/m	s/m	s/m	s/m	s/m	s/m	s/m	s/m	s/m	s/m	s/m	s/m
Sobregiros	14,02	14,76	14,00	14,11	14,35	13,94	13,50	13,37	14,31	14,27	13,52	13,18	13,15
Tasas pasivas													
Moneda Nacional													
Depósitos a la Vista	0,84	0,87	0,80	0,81	0,86	0,80	0,77	0,73	0,63	0,73	0,76	0,78	0,74
<= 90 días	3,99	4,21	4,33	4,50	4,48	4,50	4,35	3,54	3,35	4,22	3,92	3,79	3,87
<= 180 días	3,34	0,00	0,00	4,37	3,58	4,50	4,49	4,50	4,37	3,14	s/m	3,98	3,98
<= 365 días	6,65	s/m	s/m	s/m	3,23	s/m	s/m	3,23	4,50	5,47	4,49	4,50	4,48
> 365 días	7,53	7,07	7,45	6,47	7,20	6,53	7,33	7,20	10,54	6,81	8,20	8,49	9,10
CDA hasta 180 días	4,67	5,17	4,92	4,95	5,04	5,01	4,47	4,66	5,01	4,66	4,18	4,89	4,20
C.D.A. <= 365 días	8,18	7,65	6,48	7,17	5,94	6,81	7,15	6,15	6,40	6,81	6,76	5,47	5,77
CDA > 365 días	10,72	10,37	9,55	9,33	8,47	9,25	9,00	9,29	9,09	9,49	9,35	8,83	8,90
<= 90 días	s/m	s/m	s/m	s/m	s/m	s/m	s/m	s/m	s/m	s/m	s/m	s/m	s/m
<= 180 días	s/m	s/m	s/m	s/m	s/m	s/m	s/m	s/m	s/m	s/m	s/m	s/m	s/m
<= 365 días	s/m	s/m	s/m	s/m	s/m	s/m	s/m	s/m	s/m	s/m	s/m	s/m	s/m
> 365 días	s/m	s/m	s/m	s/m	s/m	s/m	s/m	s/m	s/m	s/m	s/m	s/m	s/m
Otros Depósitos	s/m	s/m	s/m	s/m	s/m	s/m	7,00	s/m	s/m	s/m	s/m	s/m	s/m
Tasas pasivas													
Moneda Extranjera													
Depósitos a la Vista	0,26	0,21	0,22	0,15	0,18	0,17	0,18	0,19	0,19	0,20	0,17	0,17	0,20
<= 90 días	0,92	0,99	1,09	0,63	0,99	0,99	2,13	1,63	2,25	2,69	3,28	3,54	3,37
<= 180 días	1,23	2,30	2,30	1,11	2,12	1,60	1,18	0,99	0,90	0,93	1,24	1,16	1,39
<= 365 días	0,91	0,72	1,94	0,80	0,62	0,87	0,70	0,83	1,10	1,03	0,82	0,90	1,20
> 365 días	5,25	4,12	3,77	4,25	1,06	2,77	2,97	1,82	3,00	4,99	3,51	3,91	0,65
CDA hasta 180 días	2,06	0,91	1,35	1,24	0,69	1,77	1,61	1,35	1,40	1,46	0,77	1,07	1,63
CDA <= 365 días	4,77	2,29	3,40	2,95	1,66	2,20	4,38	3,22	3,06	3,82	2,00	3,32	2,29
CDA > 365 días	5,94	5,43	5,25	5,27	5,55	4,98	4,95	5,05	5,60	5,07	5,12	5,08	5,16
<= 90 días	s/m	s/m	s/m	s/m	s/m	s/m	s/m	s/m	s/m	s/m	s/m	s/m	s/m
<= 180 días	s/m	s/m	s/m	s/m	s/m	s/m	s/m	s/m	s/m	s/m	s/m	s/m	s/m
<= 365 días	s/m	s/m	s/m	s/m	s/m	s/m	s/m	s/m	s/m	s/m	s/m	s/m	s/m
> 365 días	s/m	s/m	s/m	s/m	s/m	s/m	s/m	s/m	s/m	s/m	s/m	s/m	s/m
Otros Depósitos	s/m	s/m	4,00	s/m	s/m	s/m	0,40	s/m	s/m	s/m	s/m	s/m	s/m

Cuadro N° 6

Tasas de interés de Empresas Financieras
En porcentajes anuales - Ponderación sobre saldos
Mayo de 2015 - Cifras sujetas a revisión

Tasas activas Moneda Nacional	Nominales			Efectivas Promedio ponderado	Monto Millones de Gs.
	Mínima	Máxima	Promedio ponderado		
Préstamos					
Comerciales	8,39	48,51	18,79	20,70	1.060.293
De Desarrollo	15,93	15,93	15,93	16,07	38.221
Personales de Consumo	11,04	45,67	30,42	35,53	529.064
Personal - Vivienda	10,47	10,77	10,66	11,20	24.425
PROMEDIO PONDERADO	9,44	46,29	22,33	25,20	1.652.003
Tarjetas de Crédito	10,00	45,85	41,00	49,32	115.427
PROMEDIO PONDERADO GLOBAL	9,48	46,26	23,55	26,77	1.767.430

Tasas activas Moneda Extranjera	Nominales			Efectivas Promedio	Monto Millones de Gs.
	Mínima	Máxima	Promedio		
Préstamos					
Comerciales	7,19	15,61	11,50	12,07	591.493
Desarrollo	s/m	s/m	s/m	s/m	s/m
Personales de Consumo	8,89	15,52	12,23	12,83	42.252
Personal - Vivienda	s/m	s/m	s/m	s/m	s/m
PROMEDIO PONDERADO	7,30	15,61	11,55	12,12	633.745

Tasas pasivas Moneda Nacional	Nominales			Efectivas Promedio	Monto Millones de Gs.
	Mínima	Máxima	Promedio		
Depósitos a la Vista	0,10	3,00	0,47	0,47	272.781
Depósitos a Plazo	7,51	9,37	7,81	7,91	120.755
<= 180 días	5,50	5,50	5,50	5,58	1.611
<= 365 días	s/m	s/m	s/m	s/m	6.900
> 365 días	8,00	10,00	8,32	8,43	112.244
Títulos Valores Emitidos	s/m	s/m	s/m	s/m	16.287
<= 90 días	s/m	s/m	s/m	s/m	s/m
<= 180 días	s/m	s/m	s/m	s/m	s/m
<= 365 días	s/m	s/m	s/m	s/m	s/m
> 365 días	s/m	s/m	s/m	s/m	16.287
Certificados de Depósitos de Ahorro	2,99	13,27	9,83	10,14	1.167.863
CDA hasta 180 días	1,00	4,50	3,95	4,01	3.515
CDA a más de 180 días	3,00	8,50	6,83	7,02	46.227
CDA a más de 365 días	3,00	13,50	9,97	10,29	1.118.121
PROMEDIO PONDERADO	2,81	11,06	7,95	8,19	1.577.686

Tasas pasivas Moneda Extranjera	Nominales			Efectivas Promedio	Monto Millones de Gs.
	Mínima	Máxima	Promedio		
Depósitos a la Vista	0,02	0,75	0,20	0,20	70.755
Depósitos a Plazo	5,50	7,80	7,66	7,87	27.508
<= 90 días	0,00	0,00	0,00	0,00	0,00
<= 180 días	0,00	0,00	0,00	0,00	0,00
<= 365 días	0,00	0,00	0,00	0,00	0,00
> 365 días	5,50	7,80	7,66	7,87	27.508
Títulos Valores Emitidos	s/m	s/m	s/m	s/m	s/m
<= 90 días	s/m	s/m	s/m	s/m	s/m
<= 180 días	s/m	s/m	s/m	s/m	s/m
<= 365 días	s/m	s/m	s/m	s/m	s/m
> 365 días	s/m	s/m	s/m	s/m	s/m
Certificados de Depósitos de Ahorro	1,94	6,20	4,88	4,95	422.538
CDA a 180 días	1,00	4,50	3,88	3,93	26.144
CDA <= 365 días	2,00	5,00	4,56	4,61	48.455
CDA a más de 365 días	2,00	6,50	5,00	5,07	347.939
PROMEDIO PONDERADO	1,87	5,55	4,39	4,46	520.801

Fuente: Datos proveídos por la Superintendencia de Bancos.

" Los montos corresponden a los préstamos desembolsados y las captaciones en el mes.

Cuadro N° 7

Tasas de interés efectivas de Empresas Financieras

Promedio mensuales en porcentajes anuales - Ponderación sobre saldos

Mayo de 2015 - Cifras sujetas a revisión

Tasas activas Moneda Nacional													
	may-14	jun-14	jul-14	ago-14	sep-14	oct-14	nov-14	dic-14	ene-15	feb-15	mar-15	abr-15	may-15
- Préstamos Comerciales	28,95	30,06	29,10	30,20	28,77	25,29	24,89	24,29	24,15	23,79	22,63	22,68	20,70
- Préstamos de Desarrollo	16,35	11,59	12,34	10,76	10,12	11,60	11,13	14,41	15,76	14,61	14,86	16,05	16,07
- Préstamos de Consumo	32,17	33,54	34,87	34,89	33,93	34,96	34,95	34,29	36,59	33,97	33,52	32,92	35,53
- Personales para la Vivienda	14,19	14,20	12,13	12,81	30,04	12,71	11,84	11,96	13,17	s/m	10,09	11,04	11,20
- Tarjetas de Crédito	51,08	51,37	51,39	51,55	52,13	52,01	52,06	52,23	52,26	49,78	49,92	49,62	49,32

Tasas Pasivas Moneda Nacional													
	may-14	jun-14	jul-14	ago-14	sep-14	oct-14	nov-14	dic-14	ene-15	feb-15	mar-15	abr-15	may-15
- Depósitos a la Vista	0,52	0,55	0,53	0,54	0,65	0,65	0,52	0,61	0,53	0,42	0,52	0,48	0,47
- Depósitos a Plazo	10,62	10,54	10,98	10,86	10,63	9,46	10,94	10,27	9,67	9,04	8,88	9,08	7,91
- Títulos Valores Emitidos	s/m	s/m	s/m	s/m	s/m	s/m	s/m	s/m	s/m	s/m	s/m	s/m	10,14
- C D A	11,45	11,08	10,46	10,99	10,63	10,25	10,35	10,80	10,60	10,67	9,19	9,63	8,19

Tasas Activas Moneda Extranjera													
	may-14	jun-14	jul-14	ago-14	sep-14	oct-14	nov-14	dic-14	ene-15	feb-15	mar-15	abr-15	may-15
- Préstamos Comerciales	13,70	13,43	13,47	13,49	12,82	12,97	12,19	12,77	13,29	15,01	12,98	13,25	12,07
- Préstamos de Desarrollo	s/m	s/m	s/m	s/m	s/m	s/m	s/m	s/m	s/m	s/m	s/m	s/m	s/m
- Personales de Consumo	13,63	14,17	13,45	12,93	13,26	13,63	13,58	13,78	14,15	13,03	13,72	14,64	12,83

Tasas Pasivas Moneda Extranjera													
	may-14	jun-14	jul-14	ago-14	sep-14	oct-14	nov-14	dic-14	ene-15	feb-15	mar-15	abr-15	may-15
- Depósitos a la Vista	0,19	0,15	0,15	0,16	0,18	0,20	0,13	0,14	0,13	0,15	0,13	0,14	0,20
- Depósitos a Plazo	0,00	0,00	0,50	4,51	4,95	4,55	5,58	4,93	4,92	5,06	5,00	6,66	7,87
- Títulos Valores Emitidos	s/m	s/m	s/m	s/m	s/m	s/m	s/m	s/m	s/m	s/m	s/m	s/m	s/m
- C D A	5,33	6,05	5,29	5,59	5,66	5,87	6,62	6,06	6,50	5,76	5,90	5,83	4,95

Fuente: Datos proveídos por la Superintendencia de Bancos.

^{1/} Incluye Préstamos Personales.

Cuadro N° 8
Tasas de interés de empresas financieras - Tasas desglosadas por plazos
En porcentajes anuales
Mayo de 2015 - Cifras sujetas a revisión

Tasas activas Moneda Nacional	Nominales			Efectivas Promedio	Monto I/ Millones de Gs.
	Mínima	Máxima	Promedio		
Préstamo Comercial <= 1 año	7,45	15,27	17,77	19,56	655.034
Préstamo Comercial > 1 año	11,32	45,43	20,45	22,53	405.259
Préstamo Personal - consumo <= 90 días	23,67	23,67	23,66	26,12	6
Préstamo Personal - consumo <= 180 días	13,83	45,43	41,91	51,18	487
Préstamo Personal - consumo <= 1 año	12,00	45,85	26,02	29,57	78.442
Préstamo Personal - consumo > 1 año	10,06	45,81	31,09	36,58	413.634
Préstamo Personal - Microcréditos <= 1 año	18,25	47,10	32,91	35,71	9.730
Préstamo Personal - Microcréditos > 1 año	20,76	42,52	31,88	36,44	26.765
Préstamo Personal - vivienda <= 1 año	0,00	0,00	0,00	0,00	0,00
Préstamo Personal - vivienda > 1 año	7,50	9,50	8,72	9,09	3666.38
Préstamo Personal - vivienda AFD <= 1 año	0,00	0,00	0,00	0,00	0,00
Préstamo Personal - vivienda AFD > 1 año	11,00	11,00	11,00	11,57	20.759
Préstamos Varios <= 1 año	s/m	s/m	s/m	s/m	s/m
Préstamos Varios > 1 año	s/m	s/m	s/m	s/m	s/m
Préstamos de Desarrollo <= 1 año	19,00	19,00	19,00	19,91	5.785
Préstamos de Desarrollo > 1 año	16,00	16,00	16,00	16,00	31.178
Préstamo Personal - Otros Depósitos AFD <= 1 año	s/m	s/m	s/m	s/m	s/m
Préstamo Personal - Otros Depósitos AFD > 1 año	s/m	s/m	s/m	s/m	1.258
Tarjetas de Crédito	10,00	45,85	41,00	49,32	115.427
Sobregiros					
Tasas activas Moneda Extranjera	Nominales			Efectivas Promedio	Monto Millones de Gs.
	Mínima	Máxima	Promedio		
Préstamo Comercial <= 1 año	7,02	15,84	11,64	12,17	355.771
Préstamo Comercial > 1 año	7,45	15,27	11,29	11,91	235.723
Préstamo Personal - consumo <= 90 días	s/m	s/m	s/m	s/m	s/m
Préstamo Personal - consumo <= 180 días	12,50	12,50	12,50	12,90	458.63
Préstamo Personal - consumo <= 1 año	7,21	15,36	12,70	13,27	10.060
Préstamo Personal - consumo > 1 año	7,31	15,59	10,58	11,30	18.453
Préstamo Personal - Microcréditos <= 1 año	12,00	15,84	14,25	14,64	7.117
Préstamo Personal - Microcréditos > 1 año	12,50	15,45	14,08	14,62	6162,61
Préstamo Personal - vivienda <= 1 año	s/m	s/m	s/m	s/m	s/m
Préstamo Personal - vivienda > 1 año	s/m	s/m	s/m	s/m	s/m
Préstamo Personal - vivienda AFD <= 1 año	s/m	s/m	s/m	s/m	s/m
Préstamo Personal - vivienda AFD > 1 año	s/m	s/m	s/m	s/m	s/m
Préstamos Varios <= 1 año	s/m	s/m	s/m	s/m	s/m
Préstamos Varios > 1 año	s/m	s/m	s/m	s/m	s/m
Préstamos de Desarrollo <= 1 año	s/m	s/m	s/m	s/m	s/m
Préstamos de Desarrollo > 1 año	s/m	s/m	s/m	s/m	s/m
Préstamo Personal - Otros Depósitos AFD <= 1 año	s/m	s/m	s/m	s/m	s/m
Préstamo Personal - Otros Depósitos AFD > 1 año	s/m	s/m	s/m	s/m	s/m
Tarjetas de Crédito	s/m	s/m	s/m	s/m	s/m
Sobregiros	s/m	s/m	s/m	s/m	s/m
Tasas pasivas Moneda Nacional	Nominales			Efectivas Promedio	Monto Millones de Gs.
	Mínima	Máxima	Promedio		
Depósitos a la Vista	0,10	3,00	0,47	0,47	272.781
Depósitos a Plazo <= 90 días	s/m	s/m	s/m	s/m	s/m
Depósitos a Plazo <= 180 días	5,50	5,50	5,50	5,58	1.611
Depósitos a Plazo <= 365 días	0,00	0,00	0,00	0,00	6.900
Depósitos a Plazo > 365 días	8,00	10,00	8,32	8,43	112.244
CDA hasta 180 días	1,00	4,50	3,95	4,01	3.515
C.D.A. <= 365 días	3,00	8,50	6,83	7,02	46.227
CDA > 365 días	3,00	13,50	9,97	10,29	1.118.121
Titulos Valores Emitidos <= 90 días	s/m	s/m	s/m	s/m	s/m
Titulos Valores Emitidos <= 180 días	s/m	s/m	s/m	s/m	s/m
Titulos Valores Emitidos <= 365 días	s/m	s/m	s/m	s/m	s/m
Titulos Valores Emitidos > 365 días	s/m	s/m	s/m	s/m	16.287
Otros Depósitos					

Tasas pasivas Moneda Extranjera	Nominales			Efectivas	Monto Millones de Gs.
	Mínima	Máxima	Promedio		
Depósitos a la Vista	0,02	0,75	0,20	0,20	70.755
Depósitos a Plazo <= 90 días	s/m	s/m	s/m	s/m	s/m
Depósitos a Plazo <= 180 días	s/m	s/m	s/m	s/m	s/m
Depósitos a Plazo <= 365 días	s/m	s/m	s/m	s/m	s/m
Depósitos a Plazo > 365 días	5,50	7,80	7,66	7,87	27.508
CDA hasta 180 días	1,00	4,50	3,88	3,93	26.144
CDA <= 365 días	2,00	5,00	4,56	4,61	48.455
CDA > 365 días	2,00	6,50	5,00	5,07	347.939
Titulos Valores Emitidos <= 90 días	s/m	s/m	s/m	s/m	s/m
Titulos Valores Emitidos <= 180 días	s/m	s/m	s/m	s/m	s/m
Titulos Valores Emitidos <= 365 días	s/m	s/m	s/m	s/m	s/m
Titulos Valores Emitidos > 365 días	s/m	s/m	s/m	s/m	s/m
Otros Depósitos	s/m	s/m	s/m	s/m	s/m

Cuadro N° 9

Tasas de interés de Empresas Financieras - Modelos con tasas desglosadas

Promedio mensuales en porcentajes anuales

Mayo de 2015 - Cifras sujetas a revisión

Tasas activas	may-14	jun-14	jul-14	ago-14	sep-14	oct-14	nov-14	dic-14	ene-15	feb-15	mar-15	abr-15	may-15
Moneda Nacional													
Préstamo Comercial <= 1 año	23,96	25,51	23,82	22,85	20,67	20,27	20,74	20,65	22,72	21,77	21,29	21,24	19,56
Préstamo Comercial > 1 año	29,09	28,96	29,34	28,88	28,02	26,50	24,52	23,49	26,44	27,35	25,02	25,11	22,53
Préstamo Personal - consumo <= 90 días	30,86	26,22	31,52	26,78	22,27	32,10	35,38	30,08	48,27	42,59	26,34	56,11	26,12
Préstamo Personal - consumo <= 180 días	22,75	28,97	30,65	26,33	27,53	32,63	33,60	22,79	26,83	47,38	54,83	25,47	51,18
Préstamo Personal - consumo <= 1 año	22,85	22,94	23,70	23,32	21,48	22,07	22,30	22,04	25,29	24,34	21,96	24,61	29,57
Préstamo Personal - consumo > 1 año	28,40	30,09	31,39	31,32	30,68	31,32	30,76	30,14	39,26	36,64	37,08	34,64	36,58
Préstamo Personal - Microcréditos <= 1 año	35,55	33,51	34,03	33,98	33,59	33,36	33,27	33,24	36,27	35,81	35,44	35,72	35,71
Préstamo Personal - Microcréditos > 1 año	33,16	32,88	32,39	32,63	31,80	31,41	32,34	32,61	37,06	35,93	35,33	35,19	36,44
Préstamo Personal - vivienda <= 1 año	s/m	s/m	s/m	s/m	s/m	s/m	s/m	s/m	33,12	s/m	s/m	s/m	s/m
Préstamo Personal - vivienda > 1 año	s/m	s/m	s/m	s/m	s/m	s/m	s/m	s/m	7,76	s/m	7,76	7,76	9,09
Préstamo Personal - vivienda AFD <= 1 año	s/m	s/m	s/m	s/m	27,14	s/m	s/m	s/m	s/m	s/m	s/m	s/m	s/m
Préstamo Personal - vivienda AFD > 1 año	13,45	13,45	11,58	12,19	0,00	12,16	11,31	11,37	13,21	s/m	10,47	11,57	11,57
Préstamos Varios <= 1 año	s/m	s/m	s/m	s/m	s/m	s/m	s/m	s/m	s/m	s/m	s/m	s/m	s/m
Préstamos Varios > 1 año	s/m	s/m	s/m	s/m	s/m	s/m	s/m	s/m	s/m	s/m	s/m	s/m	s/m
Préstamos de Desarrollo <= 1 año	17,49	17,39	17,79	15,55	18,11	17,20	16,90	16,36	19,42	16,99	16,89	19,29	19,91
Préstamos de Desarrollo > 1 año	16,45	15,46	15,34	14,61	14,93	16,53	15,48	14,11	15,40	14,50	14,89	15,83	16,00
Préstamo Personal - Otros Depósitos AFD <= 1 año	s/m	s/m	s/m	s/m	s/m	s/m	s/m	s/m	s/m	s/m	s/m	s/m	s/m
Préstamo Personal - Otros Depósitos AFD > 1 año	13,31	s/m	s/m	s/m	s/m	s/m	s/m	s/m	s/m	s/m	s/m	s/m	s/m
Tarjetas de Crédito	41,97	42,16	42,18	42,28	42,69	42,59	42,63	42,73	52,26	49,78	49,92	49,62	49,32
Sobregiros	s/m	s/m	s/m	s/m	s/m	s/m	s/m	s/m	s/m	s/m	s/m	s/m	s/m
Tasas activas													
Moneda Extranjera													
Préstamo Comercial <= 1 año	12,85	12,55	12,57	12,41	11,89	12,05	11,59	11,95	13,37	15,35	12,81	13,14	12,17
Préstamo Comercial > 1 año	13,45	13,59	13,42	13,64	12,93	12,84	11,73	12,42	13,13	14,34	13,29	13,43	11,91
Préstamo Personal - consumo <= 90 días	14,30	15,05	s/m	s/m	s/m	14,92	s/m	s/m	16,05	16,05	s/m	s/m	s/m
Préstamo Personal - consumo <= 180 días	s/m	s/m	s/m	s/m	s/m	s/m	s/m	s/m	s/m	s/m	s/m	s/m	12,90
Préstamo Personal - consumo <= 1 año	13,10	13,71	12,97	12,31	12,69	12,95	12,78	13,24	13,41	12,94	13,18	14,43	13,27
Préstamo Personal - consumo > 1 año	12,80	12,54	12,11	12,89	12,40	11,40	11,69	11,85	14,67	13,17	14,63	15,71	11,30
Préstamo Personal - Microcréditos <= 1 año	s/m	s/m	s/m	s/m	14,77	14,45	14,49	14,02	15,10	14,29	14,99	14,71	14,64
Préstamo Personal - Microcréditos > 1 año	s/m	s/m	s/m	s/m	14,49	14,32	14,27	14,21	15,26	15,12	14,98	15,09	14,62
Préstamo Personal - vivienda <= 1 año	s/m	s/m	s/m	s/m	s/m	s/m	s/m	s/m	s/m	s/m	s/m	s/m	s/m
Préstamo Personal - vivienda > 1 año	s/m	s/m	s/m	s/m	s/m	s/m	s/m	s/m	s/m	s/m	s/m	s/m	s/m
Préstamo Personal - vivienda AFD <= 1 año	s/m	s/m	s/m	s/m	s/m	s/m	s/m	s/m	s/m	s/m	s/m	s/m	s/m
Préstamo Personal - vivienda AFD > 1 año	s/m	s/m	s/m	s/m	s/m	s/m	s/m	s/m	s/m	s/m	s/m	s/m	s/m
Préstamos Varios <= 1 año	s/m	s/m	s/m	s/m	s/m	s/m	s/m	s/m	s/m	s/m	s/m	s/m	s/m
Préstamos Varios > 1 año	s/m	s/m	s/m	s/m	s/m	s/m	s/m	s/m	s/m	s/m	s/m	s/m	s/m
Préstamos de Desarrollo <= 1 año	s/m	s/m	s/m	s/m	s/m	s/m	s/m	s/m	s/m	s/m	s/m	s/m	s/m
Préstamos de Desarrollo > 1 año	s/m	s/m	s/m	s/m	s/m	s/m	s/m	s/m	s/m	s/m	s/m	s/m	s/m
Préstamo Personal - Otros Depósitos AFD <= 1 año	s/m	s/m	s/m	s/m	s/m	s/m	s/m	s/m	s/m	s/m	s/m	s/m	s/m
Préstamo Personal - Otros Depósitos AFD > 1 año	s/m	s/m	s/m	s/m	s/m	s/m	s/m	s/m	s/m	s/m	s/m	s/m	s/m
Tarjetas de Crédito	s/m	s/m	s/m	s/m	s/m	s/m	s/m	s/m	s/m	s/m	s/m	s/m	s/m
Sobregiros	s/m	s/m	s/m	s/m	s/m	s/m	s/m	s/m	s/m	s/m	s/m	s/m	s/m
Tasas pasivas													
Moneda Nacional													
Depósitos a la Vista	0,52	0,55	0,53	0,54	0,65	0,65	0,52	0,60	0,53	0,42	0,52	0,48	0,47
Depósitos a Plazo <= 90 días	s/m	s/m	s/m	s/m	s/m	s/m	s/m	s/m	s/m	s/m	s/m	s/m	s/m
Depósitos a Plazo <= 180 días	5,60	s/m	s/m	4,25	s/m	s/m	4,00	s/m	s/m	4,05	s/m	s/m	5,58
Depósitos a Plazo <= 365 días	0,00	0,00	0,00	0,00	8,03	9,50	7,30	6,93	7,68	s/m	5,50	5,89	s/m
Depósitos a Plazo > 365 días	10,64	10,27	10,65	10,62	10,35	9,17	10,83	10,16	9,91	9,31	9,10	9,37	8,43
CDA hasta 180 días	4,24	4,82	3,76	3,32	5,05	3,87	4,21	3,84	3,40	4,49	4,12	3,82	4,01
C.D.A. <= 365 días	6,70	8,57	7,14	7,20	7,56	8,10	9,25	8,64	8,44	9,58	6,22	7,08	7,02
CDA > 365 días	11,45	10,93	10,47	10,95	10,54	10,14	10,15	10,58	10,80	10,76	9,32	9,75	10,29
Titulos Valores Emitidos <= 90 días	s/m	s/m	s/m	s/m	s/m	s/m	s/m	s/m	s/m	s/m	s/m	s/m	s/m
Titulos Valores Emitidos <= 180 días	s/m	s/m	s/m	s/m	s/m	s/m	s/m	s/m	s/m	s/m	s/m	s/m	s/m
Titulos Valores Emitidos <= 365 días	s/m	s/m	s/m	s/m	s/m	s/m	s/m	s/m	s/m	s/m	s/m	s/m	s/m
Titulos Valores Emitidos > 365 días	s/m	s/m	s/m	s/m	s/m	s/m	14,00	s/m	s/m	s/m	s/m	s/m	s/m
Otros Depósitos	s/m	s/m	s/m	s/m	s/m	s/m	s/m	s/m	s/m	s/m	s/m	s/m	s/m
Tasas pasivas													
Moneda Extranjera													
Depósitos a la Vista	0,19	0,15	0,15	0,16	0,18	0,20	0,13	0,14	0,13	0,15	0,13	0,14	0,20
Depósitos a Plazo <= 90 días	s/m	s/m	2,02	s/m	2,25	2,25	s/m	s/m	s/m	s/m	s/m	s/m	s/m
Depósitos a Plazo <= 180 días	s/m	s/m	s/m	s/m	s/m	3,50	s/m	s/m	s/m	s/m	s/m	s/m	s/m
Depósitos a Plazo <= 365 días	s/m	s/m	s/m	s/m	s/m	4,08	5,50	s/m	s/m	s/m	s/m	s/m	s/m
Depósitos a Plazo > 365 días	0,00	0,00	0,00	6,50	6,00	5,00	0,00	6,66	6,47	5,35	5,00	6,66	7,87
CDA hasta 180 días	4,00	3,28	5,66	2,60	3,75	2,31	1,51	3,81	5,01	2,66	3,78	2,53	3,93
CDA <= 365 días	5,02	4,46	4,45	3,60	4,14	4,67	4,66	4,18	5,05	3,30	3,71	4,36	4,61
CDA > 365 días	5,36	6,38	5,37	6,15	6,00	6,20	7,07	6,39	6,85	6,38	6,36	6,30	5,07
Titulos Valores Emitidos <= 90 días	s/m	s/m	s/m	s/m	s/m	s/m	s/m	s/m	s/m	s/m	s/m	s/m	s/m
Titulos Valores Emitidos <= 180 días	s/m	s/m	s/m	s/m	s/m	s/m	s/m	s/m	s/m	s/m	s/m	s/m	s/m
Titulos Valores Emitidos <= 365 días	s/m	s/m	s/m	s/m	s/m	s/m	s/m	s/m	s/m	s/m	s/m	s/m	s/m
Titulos Valores Emitidos > 365 días	s/m	s/m	s/m	s/m	s/m	s/m	s/m	s/m	s/m	s/m	s/m	s/m	s/m
Otros Depósitos	s/m	s/m	s/m	s/m	s/m	s/m	s/m	s/m	s/m	s/m	s/m	s/m	s/m

Cuadro N° 10
Tasas nominales de interés del sistema financiero
Promedio mensuales en porcentajes anuales
Tasas Activas: Operaciones de Préstamos
Mayo de 2015 - Cifras sujetas a revisión

	may-14	jun-14	jul-14	ago-14	sep-14	oct-14	nov-14	dic-14	ene-15	feb-15	mar-15	abr-15	may-15
BANCOS PRIVADOS													
- Desarrollo	10,00	9,73	10,29	9,70	10,21	9,98	9,46	10,56	10,80	10,97	9,99	10,84	10,15
- Comercial	14,55	14,65	14,16	13,99	13,26	13,60	13,75	12,98	13,57	12,96	13,41	13,83	13,29
- Interbancario (Call Money)	5,85	s/m	s/m	s/m	s/m	5,83	5,80	6,36	s/m	s/m	s/m	6,10	s/m
- Certificado de Call Interfinanciero													
- Desarrollo ME	8,38	8,50	8,18	8,30	7,61	8,25	7,73	8,10	8,94	9,07	8,79	9,18	8,72
- Comercial ME	7,68	7,70	8,00	7,98	7,84	7,61	7,85	7,45	7,73	7,38	7,93	8,20	7,88
BANCO NACIONAL DE FOMENTO													
- Desarrollo	10,02 - 10,42	10,00 - 10,73	10,00 - 11,4	9,79 - 11,58	10,04 - 11,61	10,00 - 11,53	10,16 - 11,73	8,30 - 12,11	7,76 - 11,85	10,00 - 11,77	8,37 - 10,21	10,06 - 10,51	10,07 - 10,08
- Comercial	12,16 - 14,00	12,94 - 14,00	12,47 - 14,00	12,00 - 13,99	13,92 - 14,00	13,00 - 14,00	13,14 - 14,00	12,36 - 14,00	12,00 - 14,00	12,43 - 14,07	14,00 - 14,11	12,86 - 14,00	13,00 - 14,06
OTRAS INSTITUCIONES													
Sociedades de Ahorro y Préstamo													
Fondo Ganadero	13 -19	13 -19	13 -19	13 -19	13 -19	13 -19	13 -19	13 -19	13 -19	13 -19	13 -19	13 -19	14 -19
Empresas Financieras	29,23	30,09	29,89	29,31	27,60	25,08	24,73	24,10	26,60	24,89	24,18	24,05	23,55
Caja de Jubilaciones Bancaria	10 -14	10 -14	10 -14	10 -14	10 -14	10 -14	10 -14	10 -14	10 -14	10 -14	10 -14	10 -14	10 -14

Fuente: Superintendencia de Bancos, GONA, Fondo Ganadero, Caja de Jub. de Emp. Bancarios y CAH.
n.d.: no disponible

Cuadro N° 11
Tasas nominales de interés del sistema financiero
Promedio mensuales en porcentajes anuales
Tasas Pasivas: Depósitos y Otras Obligaciones
Mayo de 2015 - Cifras sujetas a revisión

	may-14	jun-14	jul-14	ago-14	sep-14	oct-14	nov-14	dic-14	ene-15	feb-15	mar-15	abr-15	may-15
BANCO CENTRAL DEL PARAGUAY													
Letras de Regulación Monetaria *	6,46	6,33	6,06	6,06	5,98	6,12	6,13	5,99	6,10	6,20	6,22	6,27	6,16
Call Money Pasivo	s/m	s/m	s/m	s/m	s/m	s/m	s/m	s/m	s/m	s/m	s/m	s/m	s/m
BANCOS													
DEPOSITOS EN MONEDA NACIONAL													
Depósitos a la Vista	0,84	0,86	0,79	0,81	0,85	0,79	0,76	0,73	0,62	0,72	0,75	0,77	0,73
Depósitos a Plazo Fijo													
<= 90 días	3,99	4,21	4,33	4,49	4,48	4,50	4,35	3,49	3,30	4,19	3,91	3,79	3,86
<= 180 días	3,3	s/m	s/m	4,30	3,53	4,50	4,49	4,49	4,50	4,30	3,10	s/m	3,93
<= 365 días	6,45	s/m	s/m	s/m	3,20	s/m	s/m	3,20	4,50	5,40	4,49	4,50	4,48
> 365 días	7,53	7,07	7,45	6,47	7,20	6,53	7,33	7,20	10,11	6,72	8,10	8,34	8,85
Certificados de Dep. de Ahorro													
<= 180 días	4,60	5,11	4,84	4,87	4,89	4,95	4,42	4,58	4,92	4,60	4,12	4,82	4,15
<= 365 días	7,94	7,45	6,33	6,99	5,85	6,65	7,00	6,03	6,27	6,68	6,66	5,39	5,73
> 365 días	10,39	10,06	9,31	9,09	8,27	9,00	8,79	9,05	8,88	9,22	9,11	8,60	8,71
Títulos Valores Emitidos													
<= 90 días	s/m	s/m	s/m	s/m	s/m	s/m	s/m	s/m	s/m	s/m	s/m	s/m	s/m
<= 180 días	s/m	s/m	s/m	s/m	s/m	s/m	s/m	s/m	s/m	s/m	s/m	s/m	s/m
<= 365 días	s/m	s/m	s/m	s/m	s/m	s/m	s/m	s/m	s/m	s/m	s/m	s/m	s/m
> 365 días	s/m	s/m	s/m	s/m	s/m	s/m	s/m	s/m	s/m	s/m	s/m	s/m	s/m
DEPOSITOS EN MONEDA EXTRANJERA													
- Depósitos a la vista	0,26	0,21	0,22	0,15	0,18	0,17	0,18	0,19	0,19	0,20	0,17	0,17	0,20
- Depósitos a plazo	3,04	2,50	3,47	3,26	1,07	2,03	2,20	1,34	2,45	3,60	2,92	3,27	1,00
- CDA	5,56	4,60	4,74	4,70	4,75	4,40	4,64	4,55	5,04	4,72	4,53	4,63	4,70
EMPRESAS FINANCIERAS													
DEPOSITOS EN MONEDA NACIONAL													
- Depósitos a la Vista	0,52	0,55	0,53	0,54	0,65	0,65	0,52	0,60	0,53	0,42	0,52	0,48	0,47
- Depósitos a Plazo	10,64	10,27	10,65	10,62	9,95	9,19	10,59	9,93	9,36	8,74	8,71	8,84	7,81
- Títulos Valores Emitidos	s/m	s/m	s/m	s/m	s/m	s/m	s/m	s/m	s/m	s/m	s/m	s/m	s/m
- CDA	11,08	10,56	9,77	10,24	10,19	9,94	10,05	10,41	10,26	10,32	8,93	9,36	9,83
EMPRESAS FINANCIERAS													
DEPOSITOS EN MONEDA EXTRANJERA													
- Depósitos a la Vista	0,19	0,15	0,15	0,16	0,18	0,20	0,13	0,14	0,13	0,15	0,13	0,14	0,20
- Depósitos a Plazo	s/m	s/m	s/m	6,50	2,90	4,50	5,50	4,81	4,86	4,96	5,00	6,50	7,66
- Títulos Valores Emitidos	s/m	s/m	s/m	s/m	s/m	s/m	s/m	s/m	s/m	s/m	s/m	s/m	s/m
- CDA	5,23	5,64	4,59	5,95	5,77	5,77	6,48	5,95	6,36	5,71	5,80	5,72	4,88

Fuente: Superintendencia de Bancos y DOMA.

* Rendimiento Promedio Ponderado.