



INDICADORES FINANCIEROS

JULIO
2015

REPUBLICA DEL PARAGUAY

BCP © Derechos Reservados 2015

MOKOIPA SU GUARANI

Banco Central del Paraguay
Federación Rusa y Augusto Roa Bastos
www.bcp.gov.py - webmaster@bcp.gov.py
Asunción - Paraguay



INDICADORES FINANCIEROS

Resumen Ejecutivo

En el mes de julio de 2015 el promedio ponderado de la tasa de interés activa en moneda nacional (MN) del sistema bancario (que no incluye sobregiros y tarjetas de créditos) fue de 16,7%, mientras que el promedio ponderado de la tasa pasiva en moneda nacional (que incluye depósitos a la vista, depósitos a plazos y certificados de depósitos de ahorro) fue de 5,0%.

Asimismo, el promedio ponderado de la tasa de interés activa del sistema bancario en moneda extranjera (ME) (que no incluye sobregiros) fue de 8,9%, mientras que el promedio ponderado de la tasa pasiva (que incluye depósitos a la vista, depósitos a plazos y certificados de depósitos de ahorro) fue de 2,8%.

En las empresas financieras el promedio ponderado de la tasa activa en MN (que no incluye tarjetas) fue de 26,1%, mientras que el promedio ponderado de la tasa pasiva (que incluye depósitos a la vista, depósitos a plazos y certificados de depósitos de ahorro) fue de 8,4%.

Igualmente, para las operaciones con ME en las entidades financieras el promedio ponderado de la tasa activa fue de 12,8%, mientras que el promedio ponderado de la tasa pasiva fue del 5,9%, en el mes de referencia.

En lo que respecta a la tasa de política monetaria (TPM), el Comité de Operaciones de Mercado Abierto (CEOMA) del Banco Central del Paraguay (BCP), En el mes de agosto de 2015, decidió de forma unánime mantener la tasa de interés de política monetaria en 5,75% anual. El CEOMA resalta que la trayectoria de la inflación se encuentra en línea con la meta y que no se avizoran riesgos inflacionarios en el mediano plazo por el momento.

El CEOMA, considera que el perfil actual de la política monetaria se encuentra en línea para asegurar que la inflación se ubique en torno a la meta del 4,5% en el horizonte relevante de política monetaria.

Por otra parte, destaca la complejidad del escenario externo y el debilitamiento persistente de las perspectivas de crecimiento de la región. No obstante, seguirá monitoreando las condiciones macroeconómicas internas y externas y utilizará sus instrumentos con flexibilidad, a fin de atenuar los efectos de eventuales shocks externos.

En julio de 2015, el Comité de Mercado Abierto de la Reserva Federal de EE.UU. mantuvo la tasa de interés en el mismo nivel en que permanece desde hace más de cinco años (0,25% desde diciembre de 2008). La Fed anunció la posibilidad de que empiece a subir la tasa de interés en su próxima reunión en setiembre o en diciembre del corriente año.

Por su parte, el Consejo de Gobierno del Banco Central Europeo (BCE) mantuvo la tasa de interés de la zona EURO en el mínimo histórico del 0,05%. En espera de su reunión de setiembre.

Finalmente, en el mes de julio de 2015 el Comité de Política Monetaria (COPOM) del Banco Central de Brasil elevó su tasa de interés referencial al 14,25%. El aumento de 50 p.b. en la tasa referencial, según el COPOM, se necesita mantener la tasa de interés en ese nivel por un período suficientemente largo para asegurar que la inflación se acerque a fines de 2016 al objetivo oficial.

Tasas de Interés Bancaria Efectivas

Tasa de Interés Activa en Moneda Nacional (MN)

En el mes de julio de 2015 la tasa de interés¹ promedio ponderado para las operaciones activas en MN de los bancos (sin incluir tarjetas de créditos y sobregiros) fue de 16,7%, mientras que la tasa de interés, incluyendo ambos ítems, fue del 20,2%. En términos interanuales, la tasa de interés promedio ponderado de las operaciones activas, en MN, fue inferior en un 0,2 p.p.

Tabla N° 1 Tasa de Interés Activa en MN

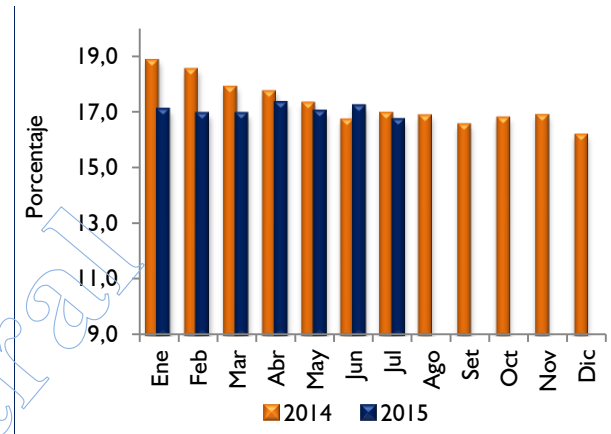
	Comerciales	Desarrollo	Consumo	Vivienda	Sobregiros	Tarjetas de Créditos	Promedio Ponderado
Jul-14	15,3	10,5	29,2	12,5	45,2	50,4	16,9
Jun-15	14,6	11,1	30,1	12,9	48,4	48,1	17,2
Jul-15	14,2	10,7	30,0	12,4	47,9	48,4	16,7
Var. Mensual	-0,5	-0,4	-0,1	-0,6	-0,5	0,3	-0,4
Var. Interanual	-1,1	0,2	0,8	-0,1	2,7	-2,0	-0,2

Fuente: Superintendencia de Bancos

En términos sectoriales, se observaron disminuciones prácticamente en todas las tasas, así se redujeron las tasas para para Préstamos Comerciales, Préstamos de Desarrollo, Préstamos Personales de Consumo, Préstamos para la Vivienda y Sobregiros. En cambio, se observó aumento en la tasa para Tarjetas de Crédito.

Las tasas para sobregiros y tarjetas de crédito se ubicaron en promedio en 47,9% y 48,4%, respectivamente.

Gráfico N° 1 Tasa de Interés Activa en MN Promedio Ponderado



Fuente: Superintendencia de Bancos

Tasa de Interés Pasiva en Moneda Nacional

El promedio ponderado de la tasa pasiva, en MN, en julio de 2015, fue de 5,0%, levemente superior a la observada en el mes de junio. La tasa pasiva observó un incremento en el mes para Depósitos a la Vista de 0,1 p.p. y Depósitos a Plazo de 1,8 p.p. y una ligera reducción para CDA de 0,1 p.p.

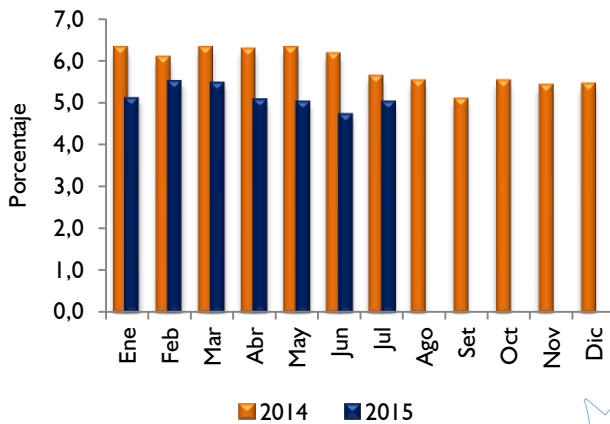
Tabla N° 2 Tasa de Interés Pasiva en MN

	Vista	Plazo	CDA	Promedio Ponderado
Jul-14	0,8	6,9	9,3	5,6
Jun-15	0,8	6,0	8,7	4,7
Jul-15	0,9	7,8	8,5	5,0
Var. Mensual	0,1	1,8	-0,1	0,3
Var. Interanual	0,0	0,9	-0,8	-0,6

Fuente: Superintendencia de Bancos

¹ Todas las tasas mencionadas en el presente informe, son tasas anuales promedios ponderados, calculados conforme a los reportes mensuales de la Superintendencia de Bancos. Datos sujetos a revisión.

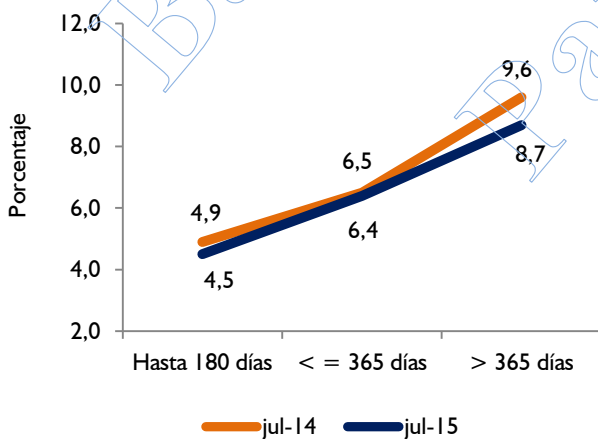
Gráfico N° 2 Tasa de Interés Pasiva en MN Promedio Ponderado



Fuente: Superintendencia de Bancos

La curva de rendimiento de los CDA, en MN, presentó una reducción en el mes de julio de 2015. Así, se observó que la curva de tasas para plazos hasta 180 días, entre 180 y 365 días y los mayores a 365 días, muestra tasas inferiores al compararlas con la curva de rendimiento verificada en julio de 2014. Estos nuevos valores representan, en promedio, una tasa de 6,6%, inferior a la registrada en el mismo periodo del año anterior en 0,4 p.p.

Gráfico N° 3 Curva de Rendimiento de CDA en MN



Fuente: Superintendencia de Bancos

Tasa de Interés Activa en Moneda Extranjera

El promedio ponderado de la tasa de interés activa en ME de los Bancos (que no incluye sobregiros)

fue de 8,9% en julio de 2015, tasa que fue superior en 0,1 p.p. al del mes anterior.

En términos sectoriales, este aumento responde a la variaciones positivas verificada en las tasas para Préstamos Comerciales (0,1 p.p.), Préstamos de Desarrollo (0,1 p.p.), préstamos para la Vivienda (0,4 p.p.) y Sobregiros (0,8 p.p.). En tanto, la tasa para Préstamos de Consumo no registró variación en el mes analizado.

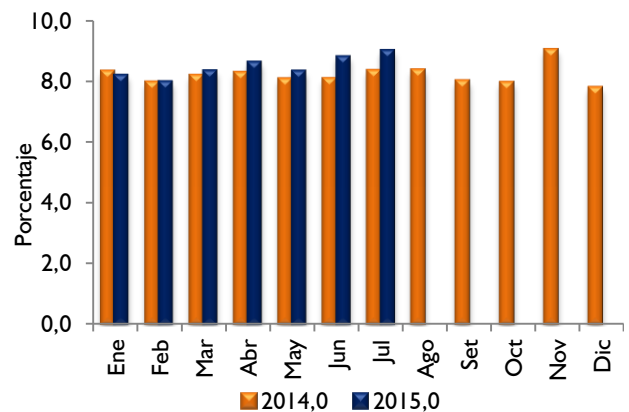
Tabla N° 3 Tasa de Interés Activa en ME

	Comerciales	Desarrollo	Consumo	Vivienda	Otros	Sobregiros	Promedio Ponderado
Jul-14	8,2	8,3	13,3	9,0	11,6	14,0	8,4
Jun-15	8,6	9,3	10,1	8,9	s/m	14,0	8,9
Jul-15	8,7	9,4	10,1	9,3	s/m	14,8	9,0
Var. Mensual	0,1	0,1	0,0	0,4	-	0,8	0,1
Var. Interanual	0,5	1,2	-3,2	0,4	-	0,8	0,6

Fuente: Superintendencia de Bancos

En términos interanuales, la tasa activa promedio ponderado en ME de los Bancos tuvo un incremento de 0,6 p.p. en el mes de julio de 2015.

Gráfico N° 4 Tasa de Interés Activa en ME Promedio Ponderado



Fuente: Superintendencia de Bancos

Tasa de Interés Pasiva en Moneda Extranjera

La tasa de interés pasiva en ME se ubicó en el mes de julio de 2015 en 2,8%. Se verificaron variaciones positivas en las tasa para Depósitos a Plazo y CDA en 1,2 y 0,3 p.p., respectivamente.

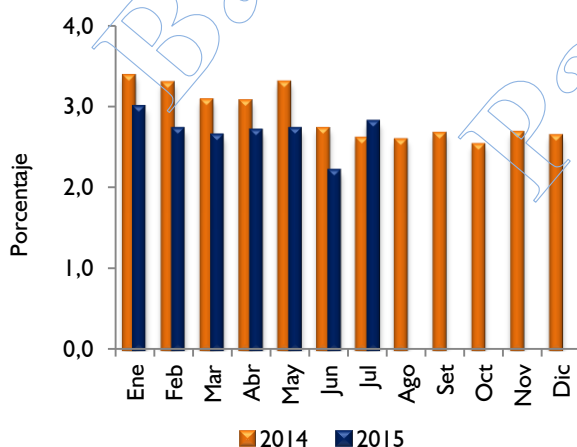
Tabla N° 4 Tasa de Interés Pasiva en ME

	Vista	Plazo	CDA	Promedio Ponderado
Jul-14	0,2	3,5	4,8	2,6
Jun-15	0,2	3,3	4,6	2,2
Jul-15	0,2	4,5	5,0	2,8
Var. Mensual	0,0	1,2	0,3	0,7
Var. Interanual	0,0	1,0	0,2	0,2

Fuente: Superintendencia de Bancos

Interanualmente la tasa de interés pasiva tuvo una variación positiva de 0,2 p.p.

Gráfico N° 5 Tasa de Interés Pasiva en ME Promedio Ponderado

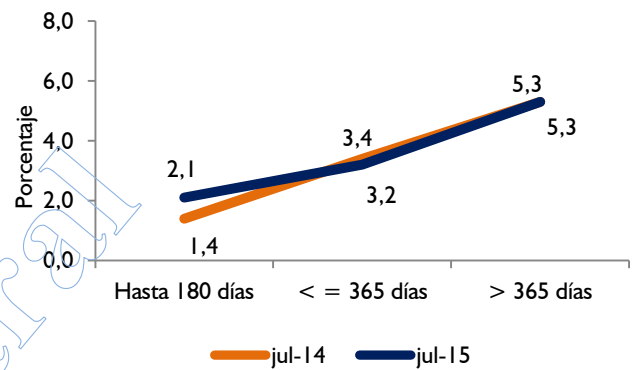


Fuente: Superintendencia de Bancos

La curva de rendimientos de los CDA, en ME, muestra mayores tasas para plazos de hasta 180 días y mayores a 365 días, en cambio, menor tasa para entre 180 días y 365 días, comparado con igual mes del 2014. Con estos resultados, el promedio de la tasa pasiva en ME, fue de 3,5%,

que es superior en 0,2 p.p. al registrado en igual periodo del año anterior.

Gráfico N° 6 Curva de Rendimiento de CDA en ME

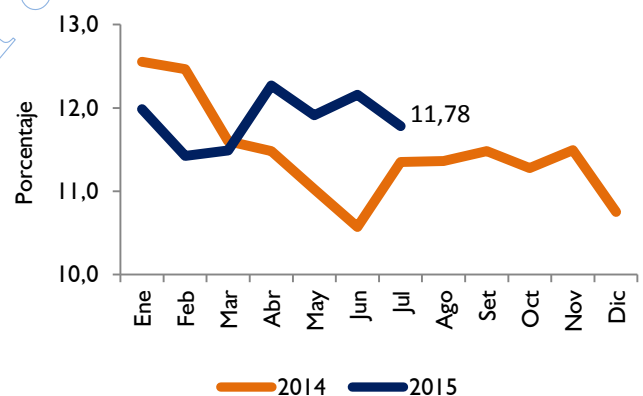


Fuente: Superintendencia de Bancos

Margen Bruto de Intermediación

El margen de intermediación financiera de los Bancos, medido como la diferencia entre las tasas activas y pasivas, en MN, fue de 11,8% en julio de 2015. El nivel de este margen es inferior en 0,4 p.p. al de junio de 2015.

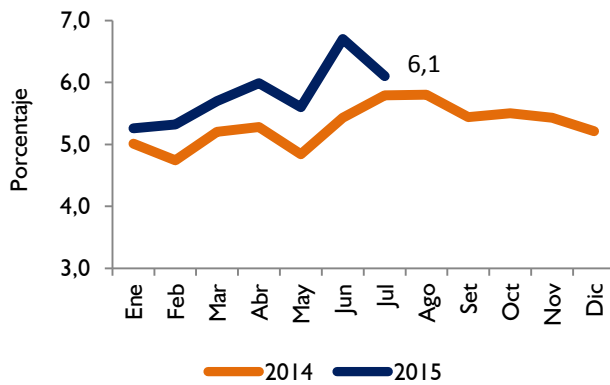
Gráfico N° 7 Margen de Intermediación en MN



Fuente: Superintendencia de Bancos

Por su lado, el margen de intermediación, en ME, fue de 6,1% en el mes de julio de 2015. Este nivel es superior respecto al mismo periodo del año anterior en 0,3 p.p.

Gráfico N° 8 Margen de Intermediación en ME



Fuente: Superintendencia de Bancos

Tasa de Interés Efectiva de las Empresas Financieras

Tasa de Interés Activa en Moneda Nacional

En julio de 2015 la tasa de interés activa en MN de las empresas financieras (sin incluir Tarjetas de Crédito) fue de 26,1%, mientras que la tasa de interés activa en MN (incluyendo las tasas para tarjetas de crédito) fue de 27,4%. Este indicador refleja un valor superior de 0,6 p.p. con respecto a junio de 2015 e inferior de 4,7 p.p. con relación a julio de 2014.

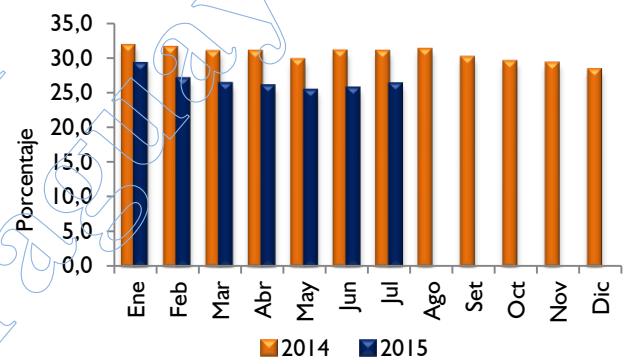
En términos sectoriales, presentaron incrementos las tasas para Préstamos Comerciales (en 0,9 p.p.), para Préstamos de Desarrollo (en 0,2 p.p.), para Préstamos de Consumo (en 1,0 p.p.) y para la Vivienda (en 0,3 p.p.). En cambio, se redujo la tasa para Tarjetas de Crédito (en 1,4 p.p.). Finalmente, el promedio de la tasa de interés activa en MN de las empresas financieras registró una disminución de 4,7 p.p., en relación al mismo mes del año anterior.

Tabla N° 5 Tasa de Interés Activa en MN

	Comerciales	Desarrollo	Consumo	Vivienda	Tarjetas de Créditos	Promedio Ponderado
Jul-14	29,1	12,3	34,9	12,1	51,4	30,8
Jun-15	21,1	15,9	36,4	11,2	50,2	25,5
Jul-15	22,0	16,1	37,4	11,5	48,8	26,1
Var. Mensual	0,9	0,2	1,0	0,3	-1,4	0,6
Var. Interanual	-7,1	3,7	2,5	-0,6	-2,6	-4,7

Fuente: Superintendencia de Bancos

Gráfico N° 9 Tasa de Interés Activa en MN Promedio Ponderado



Fuente: Superintendencia de Bancos

Tasa de Interés Pasiva en Moneda Nacional

La tasa de interés para las captaciones en MN de las empresas financieras fue de 8,4%, nivel superior en 0,5 p.p. al de junio de 2015.

Por otro lado, la tasa para Depósitos a Plazo se incrementó en 0,4 p.p. En tanto, las tasas para Depósitos a la Vista y CDA se mantuvieron y no hubo movimiento en la tasa de Títulos Valores Emitidos.

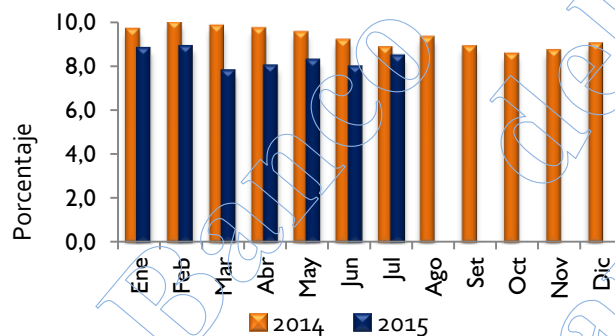
Tabla N° 6 Tasa de Interés Pasiva MN

	Vista	Plazo	Títulos de Crédito	CDA	Promedio Ponderado
Jul-14	0,5	11,0	s/m	10,5	8,8
Jun-15	0,5	8,9	s/m	9,7	7,9
Jul-15	0,5	9,3	s/m	9,7	8,4
Var. Mensual	0,0	0,4	-	0,0	0,5
Var. Interanual	0,0	-1,7	-	-0,8	-0,4

Fuente: Superintendencia de Bancos

En términos interanuales, la tasa de interés pasiva promedio ponderado en MN tuvo un valor inferior en 0,4 p.p. con respecto al mes de julio de 2014.

Gráfico N° 10 Tasa de Interés Pasiva en MN Promedio Ponderado



Fuente: Superintendencia de Bancos

Tasa de Interés Activa en Moneda Extranjera

La tasa de interés activa para las operaciones en ME de las empresas financieras fue de 12,8%, nivel inferior al de junio de 2015 en 0,3 p.p.

Por sectores, la tasa para Préstamos Comerciales registró disminución de 0,4 p.p., en cambio, la tasa para Préstamos de Consumo registró alza de 2,5 p.p., comparado con el mes anterior. En tanto, los Préstamos de Desarrollo no registraron movimientos en el presente mes.

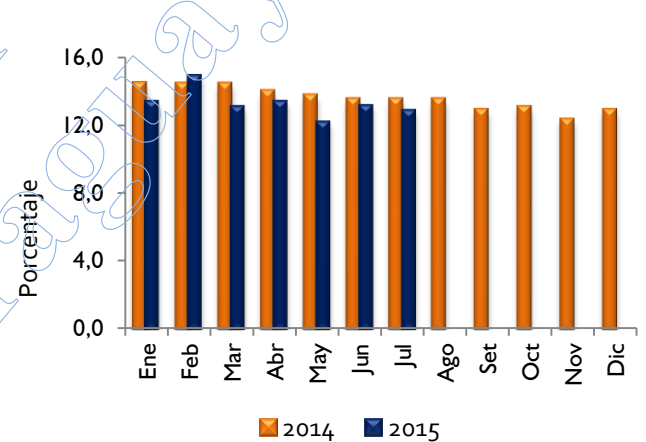
Tabla N° 7 Tasa de Interés Activa en ME

	Comerciales	Desarrollo	Consumo	Promedio Ponderado
Jul-14	13,5	s/m	13,5	13,5
Jun-15	13,2	s/m	11,6	13,1
Jul-15	12,8	s/m	14,2	12,8
Var. Mensual	-0,4	-	2,5	-0,3
Var. Interanual	-0,7	-	0,7	-0,6

Fuente: Superintendencia de Bancos

Interanualmente, la tasa de interés activa en ME se redujo en 0,6 p.p., con respecto al mismo periodo del año anterior.

Gráfico N° 11 Tasa de Interés Activa en ME Promedio Ponderado



Fuente: Superintendencia de Bancos

Tasa de Interés Pasiva en Moneda Extranjera

La tasa de interés pasiva en ME de las empresas financieras se situó en 5,9% en julio de 2015, nivel superior al del mes anterior en 0,4 p.p. La tasa para CDA se incrementó en 0,4 p.p. En tanto, las tasas para Depósitos a Plazo y para Depósitos a la vista se mantuvieron sin variación. Por su parte, la tasa para Títulos Valores Emitidos no registró variación.

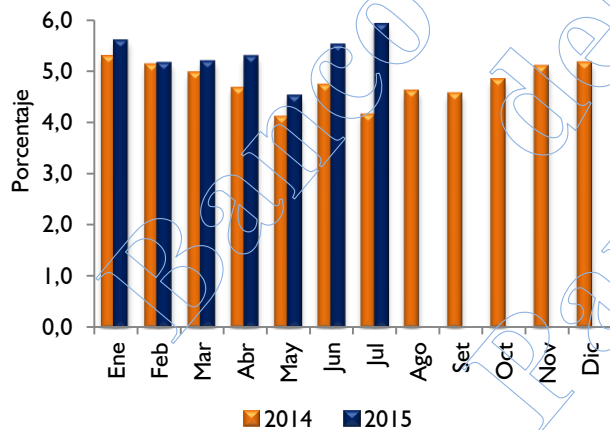
Tabla N° 8 Tasa de Interés Pasiva en ME

	Vista	Plazo	CDA	Títulos	Promedio Ponderado
Jul-14	0,2	2,0	5,3	s/m	4,1
Jun-15	0,2	5,0	6,2	s/m	5,5
Jul-15	0,1	5,0	6,6	s/m	5,9
Var. Mensual	0,0	0,0	0,4	-	0,4
Var. Interanual	0,0	3,0	1,3	-	1,8

Fuente: Superintendencia de Bancos

En el mes de julio de 2015 la tasa pasiva en ME de las empresas financieras fue superior en 1,8 p.p. a la tasa que se había observado en el mismo periodo de 2014.

Gráfico N° 12 Tasa de Interés Pasiva en ME Promedio Ponderado

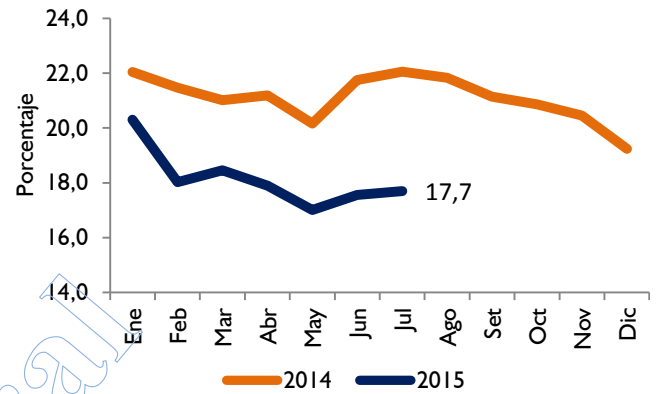


Fuente: Superintendencia de Bancos

Margen Bruto de Intermediación

El margen de intermediación de las Empresas Financieras, medido como la diferencia entre las tasas activas y pasivas en MN, fue de 17,7% en julio de 2015. El margen es superior en 0,1 p.p. al de junio del presente año y menor en 4,4 p.p. al de julio de 2014.

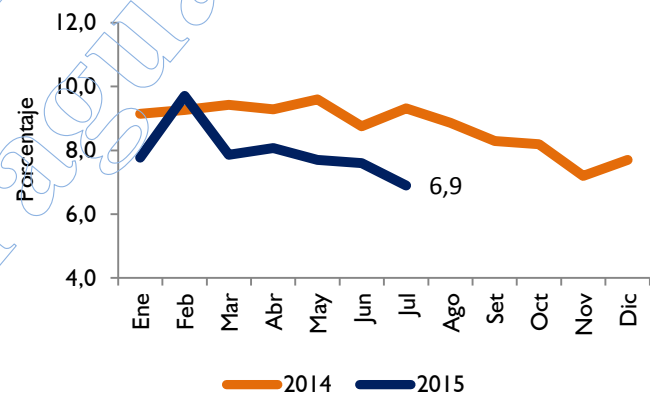
Gráfico N° 13 Spread en MN



Fuente: Superintendencia de Bancos

Por otro lado, el margen de intermediación en ME fue de 6,9% en el mes de julio de 2015. Este nivel es inferior en 2,4 p.p. respecto al observado en el mismo periodo del año anterior y 0,7 p.p. respecto al mes anterior, respectivamente.

Gráfico N° 14 Spread en ME



Fuente: Superintendencia de Bancos

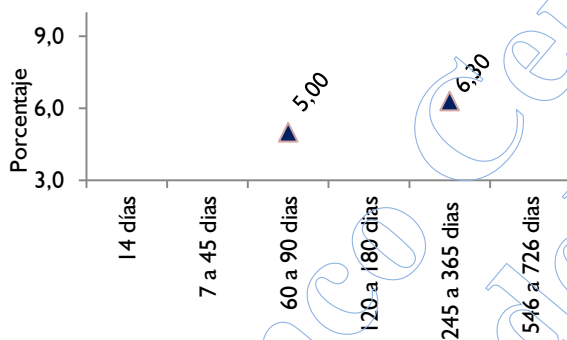
Tasas de Interés de Política Monetaria

Banco Central del Paraguay

En el mes de agosto de 2015, el Comité de Operaciones de Mercado Abierto (CEOMA) del Banco Central del Paraguay (BCP), decidió de forma unánime mantener la tasa de interés de política monetaria en 5,75% anual.

El CEOMA resalta que la trayectoria de la inflación se encuentra en línea con la meta y que no se avizoran riesgos inflacionarios en el mediano plazo por el momento. El CEOMA considera que el perfil actual de la política monetaria está en línea para asegurar que la inflación se ubique en torno a la meta del 4,5% en el horizonte relevante de política monetaria. Por otra parte, destaca la complejidad del escenario externo y el debilitamiento persistente de las perspectivas de crecimiento de la región. No obstante, seguirá monitoreando las condiciones macroeconómicas internas y externas y utilizará sus instrumentos con flexibilidad, a fin de atenuar los efectos de eventuales shocks externos.

Gráfico N° 15 Tasa de Rendimientos de los IRM

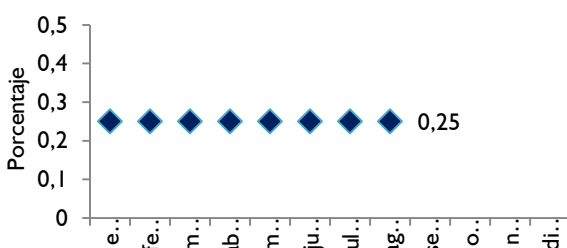


Fuente: Gerencia de Mercados

Reserva Federal

En julio de 2015, el Comité de Mercado Abierto de la Reserva Federal mantuvo la tasa de interés en el mismo nivel en que permanece desde hace más de cinco años (0,25 % desde diciembre de 2008). La Fed anunció la posibilidad de que empiece a subir la tasa de interés en su próxima reunión en setiembre o en diciembre del corriente año.

Gráfico N° 16 Tasa Referencial FED (EEUU)

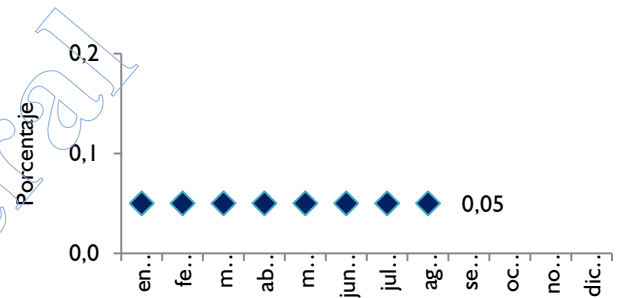


Fuente: Reuters

Banco Central Europeo

El Consejo de Gobierno del Banco Central Europeo (BCE) en su última reunión de julio, mantuvo la tasa referencial de la zona euro en el mínimo histórico del 0,05%, en espera de su próxima reunión de setiembre.

Gráfico N° 17 Tasa de Interés de Política Monetaria Zona Euro

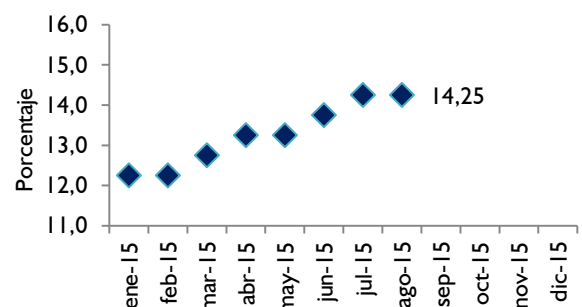


Fuente: Reuters

Banco Central de Brasil

En el mes de julio de 2015 el Comité de Política Monetaria (COPOM) del Banco Central de Brasil, elevó su tasa de interés referencial al 14,25%. El aumento de 50 p.b. en la tasa referencial según el COPOM, se necesita mantener la tasa de interés en ese nivel por un período lo suficientemente largo para asegurar que la inflación se acerque a fines de 2016 al objetivo oficial.

Gráfico N° 18 Tasa Selic (Brasil)



Fuente: Reuters

Tasas de Interés Internacionales

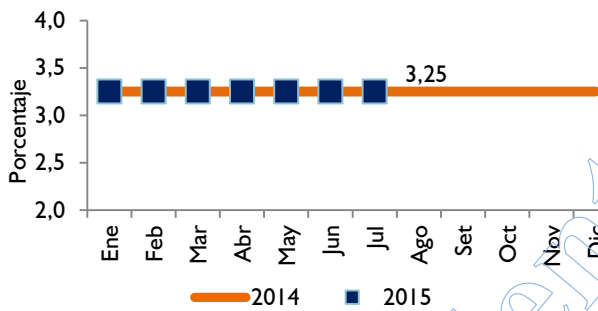
PRIME y LIBOR

Al mes de julio de 2015, los niveles de las principales tasas de interés del mercado

internacional se mantuvieron estables respecto a sus niveles del mes de julio de 2014.

Así, la PRIME (tasa para créditos a grandes empresas otorgada por los bancos comerciales en los Estados Unidos) se mantuvo en 3,25%, valor observado desde principios del 2009.

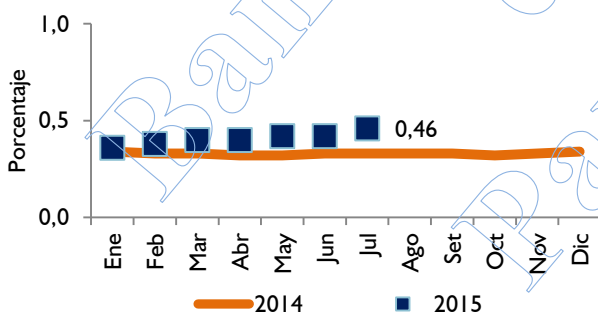
Gráfico N° 19 PRIME (Seis meses)



Fuente: Reuters

Por su parte, en el mes de julio de 2015 la tasa LIBOR se ubicó en un nivel de 0,46%, ligeramente superior al valor registrado en el mes anterior y con respecto al mismo periodo del año anterior.

Gráfico N° 20 LIBOR (Seis meses)

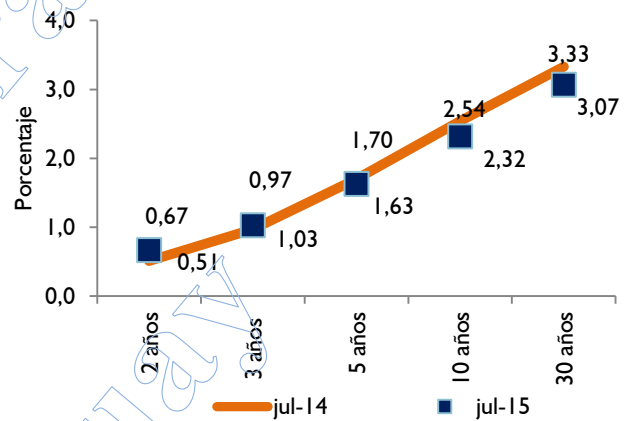


Fuente: Reuters

Las tasas para los bonos en los plazos de 2 y 3 años registraron incrementos. En cambio, las tasas para los bonos en los plazos de 3,10 y 30 años registraron reducciones, respecto a los niveles observados en julio de 2014.

Estas tasas representan, en promedio simple 1,7%, levemente inferior a la observada en igual período del año anterior.

Gráfico N° 21 Rendimiento de Bonos del Tesoro de los Estados Unidos



Fuente: Reuters

Bonos del Tesoro de Estados Unidos

La curva de rendimiento de los bonos del Tesoro de los Estados Unidos registró en julio de 2015 una pendiente positiva, aunque menos empinada para plazos mayores a 5 años, al compararla con el observado en julio de 2014.



Operaciones Bursátiles

Instrumentos Financieros Negociados

Las transacciones realizadas en el mes de julio de 2015 en la Bolsa de Valores y Productos de Asunción S.A. alcanzaron ₡ 147.808,0 millones, cifra inferior en 42,1% a la registrada en el mes precedente. En cambio, con respecto al mismo mes del año anterior, tuvo una variación positiva de 243,7%. Del total de las transacciones registradas en la Bolsa, el 94,6% corresponde a operaciones de Renta Fija y el 5,4% a operaciones de Renta Variable.

En el cuadro siguiente se detallan las operaciones bursátiles correspondientes a los meses de junio y julio de 2015, con sus respectivas variaciones.

Instrumentos Financieros Transados en la BVPASA.

En Millones de Guaraníes

INSTRUMENTOS DE CAPITAL Y DE DEUDA	2014	2015		En el Año	Jun-Jul/15	Interanual
	Julio	Junio	Julio		%	%
Renta Variable	2.095	27.043	7.990	235.870	-70,5	281,4
Acciones	2.095	27.043	7.990	235.870	-70,5	281,4
Renta Fija	40.907	228.334	139.818	889.048	-38,8	2.660,2
Bonos en Gs	31.757	208.524	109.807	696.840	-47,3	245,8
Bonos USD	3.707	9.030	29.284	157.646	224,3	689,9
Cupones en USD	0	0	0	0	0	0
Cupones en Gs	0	0	0	0	0	0
Pagarés en Gs	0	0	0	0	0	0
Pagarés USD	0	0	0	0	0	0
Certificado de Call Interf.	0	0	0	0	0	0
Títulos de Inversión en Gs	0	0	0	0	0	0
Títulos de Crédito en USD	0	53	639	2.806	1.112,7	-100
Títulos de Crédito en Gs	5.443	10.728	88	31.665	-99,2	-98,4
Reporto en Gs	0	0	0	91	0	0
Total operado	43.003	255.377	147.808	1.124.918	-42,1	243,7

Fuente: Bolsa de Valores y Productos de Asunción SA.



Los Mercados Primario y Secundario².

Durante los siete meses del año, el volumen de transacciones se ubicó en guaraníes 1.124.919 millones, ampliamente superior a ₡ 266.239 millones registrado en el mismo periodo de 2014. Esto representa un incremento de 322,5% en el periodo señalado.

Del total negociado al mes de julio el 66% corresponde al mercado primario y el 34% al mercado secundario fija.

Volumen Negociado por Mercado en la BVPASA.

En Millones de Guaraníes

	Participación		Participación		Total	Total Acumulado
	Primario	%	Secundario	%		
ene-14	24.823	49,0%	25.829	51,0%	50.652	50.652
feb-14	9.016	61,8%	5.570	38,2%	14.586	65.238
mar-14	20.399	60,6%	13.248	39,4%	33.647	98.885
abr-14	48.031	86,5%	7.471	13,5%	55.501	154.386
may-14	21.703	67,6%	10.416	32,4%	32.119	186.505
jun-14	29.244	79,6%	7.488	20,4%	36.732	223.237
jul-14	26.233	61,0%	16.770	39,0%	43.003	266.239
ago-14	12.003	66,9%	5.937	33,1%	17.940	284.179
sep-14	70.264	82,5%	14.915	17,5%	85.179	369.359
oct-14	54.305	84,9%	9.659	15,1%	63.964	433.323
nov-14	184.663	69,8%	79.924	30,2%	264.587	697.910
dic-14	106.756	54,2%	90.247	45,8%	197.003	894.913
ene-15	106.266	61,7%	66.072	38,3%	172.338	172.338
feb-15	35.675	14,2%	214.920	85,8%	250.595	422.933
mar-15	81.348	70,0%	34.922	30,0%	116.270	539.204
abr-15	29.167	25,2%	86.451	74,8%	115.618	654.822
may-15	49.624	74,2%	17.288	25,8%	66.913	721.734
jun-15	156.945	61,5%	98.432	38,5%	255.377	977.112
jul-15	97.462	65,9%	50.346	34,1%	147.808	1.124.920
Variación Interanual	271,5%		200,2%		243,7%	322,5%

Fuente: Elaboración propia en base a datos de la Bolsa de Valores y Productos de Asunción SA.

² Los títulos valores, tanto de renta fija o variable (acciones, bonos, etc.) son emitidos por las empresas en el mercado primario. El mercado primario de valores se caracteriza por la emisión de instrumentos nuevos al mercado financiero, donde los mismos son vendidos y colocados por la empresa emisora. El mercado secundario se encarga de las compraventas posteriores de esos títulos entre los inversores, generando liquidez para los títulos. Esta operación es muy importante, puesto que la liquidez, junto con el riesgo y el rendimiento, son los elementos básicos para decidir sobre una inversión.

Cuadro N° I
Tasas de interés bancarias
En porcentajes anuales - Ponderacion sobre saldos
Julio de 2015 - Cifras sujetas a revisión

Tasas activas Moneda Nacional	Nominales			Efectivas Promedio	Monto I/ Millones de Gs.
	Mínima	Máxima	Promedio		
Préstamos					
Comerciales	5,80	48,47	13,22	14,16	16.622.968
De Desarrollo	7,61	25,46	10,49	10,69	2.927.834
Personales de Consumo	4,97	45,14	26,29	30,04	5.036.162
Personales para la Vivienda	6,46	19,16	11,76	12,38	1.453.567
Otros	s/m	s/m	s/m	s/m	s/m
PROMEDIO PONDERADO	5,88	43,60	15,36	16,74	26.040.532
Sobregiros	5,00	44,90	39,66	47,92	450.676
Tarjetas de Crédito	15,00	44,91	40,29	48,43	2.766.268
PROMEDIO PONDERADO GLOBAL	6,73	43,74	18,09	20,22	29.257.475

Tasas activas Moneda Extranjera	Nominales			Efectivas Promedio	Monto Millones de Gs.
	Mínima	Máxima	Promedio		
Préstamos					
Comerciales	3,63	15,31	8,51	8,71	21.418.463
De Desarrollo	4,89	14,00	9,34	9,45	6.325.665
Personales de Consumo	6,32	15,09	9,80	10,14	462.452
Personales para la Vivienda	8,83	12,06	9,28	9,31	271.030
Otros	s/m	s/m	s/m	s/m	s/m
PROMEDIO PONDERADO	4,01	14,99	8,73	8,90	28.477.611
Sobregiros M/E	7,00	24,16	13,85	14,79	324.079
PROMEDIO PONDERADO GLOBAL	4,04	15,09	8,78	8,97	28.801.690

Tasas pasivas Moneda Nacional	Nominales			Efectivas Promedio	Monto Millones de Gs.
	Mínima	Máxima	Promedio		
Depósitos a la Vista	0,01	5,08	0,84	0,85	11.750.020
Depósitos a Plazo	4,02	11,02	7,60	7,80	389.983
<= 90 días	0,50	3,30	0,73	0,74	7.039
<= 180 días	0,00	0,00	0,00	0,00	494
<= 365 días	8,00	8,00	8,00	8,16	8.406
> 365 días	4,00	11,25	7,73	7,93	374.044
Títulos Valores Emitidos	s/m	s/m	s/m	s/m	50.010
<= 90 días	s/m	s/m	s/m	s/m	s/m
<= 180 días	s/m	s/m	s/m	s/m	s/m
<= 365 días	s/m	s/m	s/m	s/m	10
> 365 días	s/m	s/m	s/m	s/m	50.000
Certificados de Depósitos de Ahorro	2,87	10,93	8,35	8,52	13.449.898
CDA hasta 180 días	0,25	9,00	4,46	4,53	220.858
C.D.A. <= 365 días	1,00	10,00	6,28	6,44	557.138
CDA > 365 días	3,00	11,00	8,51	8,68	12.671.902
Otros Depósitos	s/m	s/m	s/m	s/m	103.179
PROMEDIO PONDERADO	1,57	8,19	4,86	4,96	25.743.090

Tasas pasivas Moneda Extranjera	Nominales			Efectivas	Monto Millones de Gs.
	Mínima	Máxima	Promedio		
Depósitos a la Vista	0,01	3,00	0,21	0,21	10.160.371
Depósitos a Plazo	0,72	5,44	4,43	4,49	87.490
<= 90 días	0,30	0,85	0,83	0,83	4.510
<= 180 días	0,70	1,75	1,65	1,65	2.272
<= 365 días	0,70	4,75	4,25	4,30	13.080
> 365 días	0,75	6,00	4,80	4,86	67.628
Certificados de Depósitos de Ahorro	0,14	7,98	4,91	4,97	12.628.982
CDA hasta 180 días	0,15	3,25	2,07	2,09	760.833
CDA <= 365 días	0,05	5,50	3,18	3,19	850.192
CDA > 365 días	0,15	8,50	5,24	5,31	11.017.956
Otros Depósitos	s/m	s/m	s/m	s/m	143.226
PROMEDIO PONDERADO	0,09	5,72	2,80	2,84	23.020.068

Fuente : Datos proveídos por la Superintendencia de Bancos.

Cuadro N° 2

Tasas de interés efectivas bancarias

Promedio mensuales en porcentajes anuales - Ponderacion sobre saldos

Julio de 2015 - Cifras sujetas a revisión

Tasas Activas													
Moneda Nacional													
	jul-14	ago-14	sep-14	oct-14	nov-14	dic-14	ene-15	feb-15	mar-15	abr-15	may-15	jun-15	jul-15
- Préstamos Comerciales	15,29	15,07	14,26	14,59	14,80	13,88	14,61	13,88	14,39	14,85	14,28	14,63	14,16
- Préstamos de Desarrollo	10,47	9,87	10,37	10,20	9,65	10,71	11,01	11,13	10,22	11,01	10,36	11,12	10,69
- Personales de Consumo	29,25	29,99	30,33	30,34	29,90	29,14	30,95	31,35	30,38	30,31	30,50	30,09	30,04
- Personales para la Vivienda	12,47	12,56	12,53	12,81	12,91	11,86	12,60	12,60	12,34	12,80	12,83	12,95	12,38
- Otros ^{1/}	10,32	8,10	11,48	13,50	10,64	s/m	s/m	s/m	s/m	s/m	s/m	s/m	s/m
PROMEDIO PONDERADO	16,95	16,86	16,53	16,77	16,87	16,16	17,07	16,92	16,93	17,32	16,94	17,17	16,74
- Sobregiros	45,19	48,14	48,08	46,45	46,81	48,09	48,78	47,94	48,20	47,16	48,23	48,43	47,92
- Tarjetas de Crédito	50,43	50,54	50,74	50,49	49,81	50,14	49,78	50,27	49,41	47,97	47,67	48,14	48,43
PROMEDIO PONDERADO 2/	20,77	20,70	20,45	20,57	20,57	19,92	20,79	20,66	20,58	20,77	20,23	20,70	20,22
Tasas Pasivas													
Moneda Nacional													
	jul-14	ago-14	sep-14	oct-14	nov-14	dic-14	ene-15	feb-15	mar-15	abr-15	may-15	jun-15	jul-15
- Depósitos a la Vista	0,80	0,81	0,86	0,80	0,77	0,73	0,63	0,73	0,76	0,78	0,74	0,77	0,85
- Depósitos a Plazo	6,90	5,94	6,98	6,37	7,12	6,47	10,38	6,64	7,86	8,18	8,76	5,99	7,80
- Títulos Valores Emitidos	s/m	s/m	s/m	s/m	s/m	s/m	s/m	s/m	s/m	s/m	s/m	s/m	s/m
- C D A	9,29	9,10	8,21	8,95	8,74	8,96	8,82	9,19	9,07	8,56	8,64	8,69	8,52
PROMEDIO PONDERADO	5,60	5,49	5,05	5,49	5,38	5,41	5,08	5,49	5,45	5,05	5,03	5,01	4,96
Spread de Tasas Bancarias MN	15,17	15,20	15,40	15,08	15,19	14,52	15,71	15,17	15,13	15,72	15,20	15,69	15,26
Spread de Tasas MN sin TC y sobregiro	11,35	11,36	11,48	11,28	11,49	10,75	11,98	11,42	11,49	12,27	11,91	12,16	11,78
Tasas Activas													
Moneda Extranjera													
	jul-14	ago-14	sep-14	oct-14	nov-14	dic-14	ene-15	feb-15	mar-15	abr-15	may-15	jun-15	jul-15
- Préstamos Comerciales	8,23	8,21	8,08	7,81	8,05	7,62	7,92	7,58	8,15	8,39	8,10	8,64	8,71
- Préstamos de Desarrollo	8,27	8,39	7,69	8,33	7,81	8,16	9,03	9,18	8,87	9,28	8,80	9,30	9,45
- Personales de Consumo	13,34	14,42	9,18	9,05	9,89	9,30	9,31	10,62	9,44	9,80	10,05	10,14	10,14
- Personales para la Vivienda	8,95	8,64	11,20	7,38	8,08	9,51	12,59	9,50	8,94	10,72	10,26	8,94	9,31
- Otros ^{1/}	11,60	6,60	5,94	8,01	s/m	s/m	s/m	s/m	s/m	s/m	s/m	s/m	s/m
PROMEDIO PONDERADO	8,34	8,36	8,00	7,95	8,03	7,78	8,18	7,97	8,33	8,62	8,34	8,81	8,90
- Sobregiros	14,00	14,11	14,35	13,94	13,50	13,37	14,31	14,27	13,52	13,18	13,15	13,99	14,79
PROMEDIO PONDERADO GLOBAL	8,39	8,42	8,10	8,02	8,10	7,84	8,24	8,04	8,38	8,67	8,34	8,87	8,97
Tasas Pasivas													
Moneda Extranjera													
	jul-14	ago-14	sep-14	oct-14	nov-14	dic-14	ene-15	feb-15	mar-15	abr-15	may-15	jun-15	jul-15
- Depósitos a la Vista	0,22	0,15	0,18	0,17	0,18	0,19	0,19	0,20	0,17	0,17	0,20	0,22	0,21
- Depósitos a Plazo	3,47	3,26	1,07	2,03	2,21	1,35	2,47	3,64	2,95	3,28	1,00	3,30	4,49
- C D A	4,80	4,74	4,82	4,44	4,69	4,61	5,09	4,75	4,58	4,67	4,74	4,87	4,97
PROMEDIO PONDERADO	2,60	2,58	2,66	2,52	2,67	2,63	2,98	2,71	2,63	2,69	2,72	2,83	2,84
Spread de Tasas Bancarias ME	5,79	5,85	5,44	5,50	5,43	5,21	5,26	5,32	5,76	5,99	5,62	6,04	6,13
Tasas Internacionales													
	jul-14	ago-14	sep-14	oct-14	nov-14	dic-14	ene-15	feb-15	mar-15	abr-15	may-15	jun-15	jul-15
- LIBOR (a 6 meses en dólares)	0,33	0,33	0,33	0,33	0,33	0,36	0,36	0,38	0,40	0,41	0,42	0,44	0,49
- Prime (a 6 meses en dólares)	3,25	3,25	3,25	3,25	3,25	3,25	3,25	3,25	3,25	3,25	3,25	3,25	3,25
- Selic	11,00	11,00	11,00	11,25	11,25	11,75	12,25	12,25	12,75	13,25	13,25	13,75	14,25
- Fed	0,25	0,25	0,25	0,25	0,25	0,25	0,25	0,25	0,25	0,25	0,25	0,25	0,25

Fuente: Datos proveídos por la Superintendencia de Bancos.

^{1/} Préstamos al Personal, Préstamos Varios y Adelantos por Cuenta de Importadores

Cuadro N° 3
Saldos comercializados - Millones de Gs
Julio de 2015 - Cifras sujetas a revisión

	jul-14	ago-14	sep-14	oct-14	nov-14	dic-14	ene-15	feb-15	mar-15	abr-15	may-15	jun-15	jul-15
ACTIVAS M/N													
Préstamos													
Comerciales	13.146.283	13.375.227	13.710.103	13.940.250	15.000.601	15.512.134	15.353.877	15.756.701	16.017.699	16.165.359	16.206.323	16.315.630	16.622.968
De Desarrollo	3.294.119	3.368.922	3.387.268	3.388.744	2.794.599	2.804.473	2.823.346	2.803.810	2.773.883	2.795.230	2.795.141	2.836.575	2.927.834
Personales de Consumo	3.970.587	4.029.385	4.145.356	4.249.829	4.323.809	4.346.310	4.383.247	4.826.261	4.885.680	4.910.374	4.930.789	5.014.111	5.036.162
Personales para la Vivienda	1.198.521	1.223.056	1.252.285	1.274.554	1.311.531	1.345.175	1.354.292	1.273.975	1.382.420	1.405.970	1.314.164	1.440.143	1.453.567
Otros	30.126	30.173	30.298	24.137	1.212	s/m	s/m	s/m	s/m	s/m	s/m	s/m	s/m
SALDOS	21.639.635	22.026.762	22.525.310	22.877.515	23.431.751	24.008.092	23.914.762	24.660.747	25.059.682	25.276.933	25.246.417	25.606.460	26.400.532
Sobregiros	468.311	432.954	503.543	497.015	487.875	447.152	459.363	466.430	499.770	524.601	418.939	542.053	450.676
Tarjetas de Crédito	2.399.140	2.437.697	2.454.397	2.478.879	2.527.011	2.577.020	2.630.757	2.688.510	2.689.052	2.697.957	2.598.325	2.746.790	2.766.268
SALDOS TOTALES	24.507.086	24.897.412	25.483.250	25.853.409	26.446.637	27.032.264	27.004.881	27.815.687	28.248.504	28.499.490	28.263.681	28.895.303	29.257.475
ACTIVAS M/E													
Comerciales	14.781.880	15.369.643	16.591.549	17.758.630	19.080.851	19.900.932	20.677.901	20.585.034	20.983.756	21.767.086	21.854.055	21.715.598	21.418.463
De Desarrollo	5.113.955	5.026.576	5.536.308	5.895.032	5.221.991	5.423.960	5.609.907	5.493.742	5.699.431	5.945.208	6.201.432	6.233.304	6.325.665
Personales de Consumo	342.102	361.281	344.000	369.835	440.678	433.679	459.689	455.254	452.063	454.841	450.179	442.257	462.452
Personales para la Vivienda	228.238	22.991	24.865	230.894	31.522	250.681	39.634	42.758	257.190	260.964	263.020	275.525	271.030
Otros	16.922	6.735	9.925	11.155	s/m	s/m	s/m	s/m	s/m	s/m	s/m	s/m	s/m
SALDOS	20.483.097	20.787.225	22.506.647	24.265.546	24.775.042	26.009.252	26.787.132	26.576.788	27.392.440	28.428.099	28.768.686	28.666.684	28.477.611
Sobregiros M/E	207.086	219.890	367.714	296.211	305.540	273.891	272.515	303.529	310.448	332.279	209.227	356.000	324.079
SALDOS TOTALES	20.690.184	21.007.115	22.874.361	24.561.757	25.080.582	26.283.143	27.059.647	26.880.317	27.702.888	28.760.378	28.977.913	29.022.684	28.801.690
PASIVAS M/N													
Depósitos a la Vista	9.364.441	9.677.167	9.521.601	9.350.988	9.425.132	9.857.674	10.954.218	10.404.868	10.561.944	11.319.788	11.526.367	11.564.481	11.750.020
Depósitos a Plazo	707.642	267.288	214.037	215.228	254.648	54.942	280.176	369.509	369.240	378.584	378.361	371.475	389.983
<= 90 días	72.637	67.414	11.892	14.914	16.620	10.562	5.872	14.312	17.649	14.802	14.799	5.946	7.039
<= 180 días	18.319	3.265	3.845	845	845	76	76	3.117	121	121	181	494	494
<= 365 días	3.293	200	251	251	251	272	272	14.351	12.852	11.952	11.127	9.906	8.406
> 365 días	613.394	196.409	198.049	199.218	235.932	44.032	273.956	337.729	338.618	351.710	352.254	355.128	374.044
Títulos Valores Emitidos	50.000	50.010	50.010	50.000	50.010	50.010	50.010	50.010	50.010	50.010	50.010	50.010	50.010
<= 90 días	s/m	s/m	s/m	s/m	s/m	s/m	s/m	s/m	s/m	s/m	s/m	s/m	s/m
<= 180 días	s/m	s/m	s/m	s/m	s/m	s/m	s/m	s/m	s/m	s/m	s/m	s/m	s/m
<= 365 días	s/m	10	10	s/m	10	10	10	10	10	10	10	10	10
> 365 días	50.000	50.000	50.000	50.000	50.000	50.000	50.000	50.000	50.000	50.000	50.000	50.000	50.000
Certificados de Depósitos de Ahorro	12.165.806	12.757.285	12.785.533	12.813.480	12.810.762	13.062.460	12.861.331	13.553.642	13.672.695	13.627.257	13.478.617	13.475.282	13.449.898
CDA hasta 180 días	293.815	357.488	502.320	518.303	448.193	419.075	364.618	392.895	333.456	267.953	230.723	215.162	220.858
C.D.A. <= 365 días	603.870	636.335	635.877	685.150	684.792	751.958	729.716	803.434	827.360	775.308	776.363	581.894	557.138
CDA > 365 días	11.268.121	11.763.462	11.647.426	11.610.028	11.677.777	11.891.427	11.766.997	12.357.314	12.511.879	12.583.996	12.471.531	12.678.226	12.671.902
Otros Depósitos	82.490	92.599	121.699	81.041	86.459	26.384	109.831	123.886	120.727	96.094	89.786	114.748	103.179
SALDOS	22.370.379	22.844.348	22.692.880	22.510.737	22.627.012	23.051.469	24.255.566	24.501.916	24.774.617	25.471.733	25.523.141	25.575.995	25.743.090
PASIVAS M/E													
Depósitos a la Vista	8.616.659	8.563.029	8.787.637	8.736.307	8.847.723	8.982.649	8.691.732	9.289.277	9.085.014	9.403.547	9.752.591	9.784.389	10.160.371
Depósitos a Plazo	669.512	89.780	65.115	72.119	89.924	55.035	78.326	107.714	96.209	89.390	88.560	83.250	87.490
<= 90 días	26.078	15.103	14.363	21.024	28.124	28.383	25.564	28.917	18.205	10.434	7.747	5.272	4.510
<= 180 días	22.655	4.120	4.250	3.731	4.282	3.774	3.757	2.726	3.407	1.504	1.536	1.296	2.272
<= 365 días	55.182	6.058	6.487	6.195	16.212	17.295	7.746	17.019	15.579	16.183	16.528	12.775	13.080
> 365 días	565.597	64.499	40.014	41.169	41.306	5.583	41.259	59.052	59.017	61.269	62.749	63.907	67.628
Certificados de Depósitos de Ahorro	9.012.812	9.811.228	10.334.702	10.914.299	11.056.398	11.350.239	11.676.821	11.621.393	11.626.294	12.126.757	12.383.785	12.449.530	12.628.982
CDA hasta 180 días	499.447	578.993	530.523	645.500	631.930	708.012	680.641	606.619	816.099	844.285	806.811	723.756	760.833
CDA <= 365 días	1.130.572	1.215.087	1.286.836	1.371.930	1.314.915	1.319.898	1.228.819	1.256.835	884.006	901.059	801.487	783.765	850.192
CDA > 365 días	7.382.794	8.017.148	8.517.343	8.896.870	9.109.553	9.322.329	9.767.360	9.757.939	9.926.189	10.381.412	10.775.487	10.942.009	11.017.956
Otros Depósitos	109.846	223.553	125.147	133.759	153.597	137.025	132.265	136.111	147.852	142.112	144.388	144.127	143.226
SALDOS	18.408.830	18.687.591	19.312.601	19.856.484	20.147.642	20.524.948	20.579.144	21.154.494	20.955.369	21.761.806	22.369.324	22.461.296	23.020.068

Fuente: Datos proveídos por la Superintendencia de Bancos.

Cuadro N° 4
Tasas de interés bancarias - Tasas desglosadas por plazos
En porcentajes anuales
Julio de 2015 - Cifras sujetas a revisión

Tasas activas Moneda Nacional	Nominales			Efectivas	Saldos
	Mínima	Máxima	Promedio	Promedio	Millones de Gs.
Préstamo Comercial <= 1 año	5,47	48,94	11,50	12,24	8.230.303,6
Préstamo Comercial > 1 año	6,13	48,00	14,91	16,04	8.392.664,7
Préstamo Personal - consumo <= 90 días	9,00	45,12	15,27	16,52	14.745,3
Préstamo Personal - consumo <= 180 días	7,00	46,36	14,38	15,42	20.308,4
Préstamo Personal - consumo <= 1 año	0,01	47,32	24,03	27,23	282.035,6
Préstamo Personal - consumo > 1 año	5,00	44,89	25,98	29,69	4.347.439,1
Préstamo Personal - Microcreditos <= 1 año	6,00	48,30	31,28	35,05	178.509,5
Préstamo Personal - Microcreditos > 1 año	10,13	44,65	33,92	39,87	193.124,1
Préstamo Personal - vivienda <= 1 año	8,25	24,04	11,98	12,56	32.891,1
Préstamo Personal - vivienda > 1 año	5,00	28,00	13,54	14,46	613.535,2
Préstamo Personal - vivienda AFD <= 1 año	9,80	9,84	9,82	10,28	414,4
Préstamo Personal - vivienda AFD > 1 año	7,50	12,25	10,40	10,80	806.726,4
Préstamos Varios <= 1 año	s/m	s/m	s/m	s/m	s/m
Préstamos Varios > 1 año	s/m	s/m	s/m	s/m	s/m
Préstamos de Desarrollo <= 1 año	5,85	24,50	9,17	9,34	1.321.011,1
Préstamos de Desarrollo > 1 año	9,00	26,00	11,58	11,78	1.507.769,6
Préstamo Personal - Otros Depósitos AFD <= 1 año	10,90	20,00	16,93	17,83	10.987,0
Préstamo Personal - Otros Depósitos AFD > 1 año	9,76	31,20	10,70	11,24	88.066,6
Tarjetas de Crédito	15,00	44,91	40,29	48,43	2.766.268,2
Sobregiros	5,00	44,90	39,66	47,92	450.675,5

Tasas activas Moneda Extranjera	Nominales			Efectivas	Monto
	Mínima	Máxima	Promedio	Promedio	Millones de Gs.
Préstamo Comercial <= 1 año	1,25	15,56	7,72	7,94	10.664.753
Préstamo Comercial > 1 año	6,00	15,07	9,30	9,48	10.753.710
Préstamo Personal - consumo <= 90 días	4,00	4,00	4,00	4,07	6.324
Préstamo Personal - consumo <= 180 días	7,00	13,47	8,82	8,97	10116
Préstamo Personal - consumo <= 1 año	5,00	15,05	9,81	10,23	68.940
Préstamo Personal - consumo > 1 año	6,50	15,33	9,81	10,14	363.007
Préstamo Personal - Microcreditos <= 1 año	7,00	15,55	12,13	12,50	10.261
Préstamo Personal - Microcreditos > 1 año	13,07	14,87	14,35	15,26	3.805
Préstamo Personal - vivienda <= 1 año	s/m	s/m	s/m	s/m	4.757
Préstamo Personal - vivienda > 1 año	6,50	13,60	8,22	8,40	45.093
Préstamo Personal - vivienda AFD > 1 año	9,50	12,00	9,70	9,70	221.179
Préstamos Varios <= 1 año	s/m	s/m	s/m	s/m	s/m
Préstamos Varios > 1 año	s/m	s/m	s/m	s/m	s/m
Préstamos de Desarrollo <= 1 año	4,00	14,00	8,92	9,12	2.998.638
Préstamos de Desarrollo > 1 año	5,50	14,00	9,72	9,74	2.898.984
Préstamo Personal - Otros Depósitos AFD <= 1 año	10,00	10,00	15,00	12,43	6.405
Préstamo Personal - Otros Depósitos AFD > 1 año	6,90	14,00	9,68	9,70	421.637
Tarjetas de Crédito	s/m	s/m	s/m	s/m	s/m
Sobregiros	7,00	24,16	13,85	14,79	324.079

Tasas pasivas Moneda Nacional	Nominales			Efectivas	Monto
	Mínima	Máxima	Promedio	Promedio	Millones de Gs.
Depósitos a la Vista	0,01	5,08	0,84	0,85	11.750.020
Depositos a plazo <= 90 días	0,50	3,30	0,73	0,74	7.039
Depositos a plazo <= 180 días	s/m	s/m	s/m	s/m	493,70
Depositos a plazo <= 365 días	8,00	8,00	8,00	8,16	8.406
Depositos a plazo > 365 días	4,00	11,25	7,73	7,93	374.044
CDA hasta 180 días	0,25	9,00	4,46	4,53	220.858
C.D.A. <= 365 días	1,00	10,00	6,28	6,44	557.138
CDA > 365 días	3,00	11,00	8,51	8,68	12.671.902
Titulos Valores emitidos <= 90 días	s/m	s/m	s/m	s/m	s/m
Titulos Valores emitidos <= 180 días	s/m	s/m	s/m	s/m	s/m
Titulos Valores emitidos <= 365 días	s/m	s/m	s/m	s/m	10
Titulos Valores emitidos > 365 días	s/m	s/m	s/m	s/m	50.000
Otros Depósitos	s/m	s/m	s/m	s/m	103.179

Tasas pasivas Moneda Extranjera	Nominales			Efectivas	Monto
	Mínima	Máxima	Promedio	Promedio	Millones de Gs.
Depósitos a la Vista	0,01	3,00	0,21	0,21	10.160.371
Depositos a plazo <= 90 días	0,30	0,85	0,83	0,83	4.510
Depositos a plazo <= 180 días	0,70	1,75	1,65	1,65	2.272
Depositos a plazo <= 365 días	0,70	4,75	4,25	4,30	13.080
Depositos a plazo > 365 días	0,75	6,00	4,80	4,86	67.628
CDA hasta 180 días	0,15	3,25	2,07	2,09	760.833
C.D.A. <= 365 días	0,05	5,50	3,18	3,19	850.192
CDA > 365 días	0,15	8,50	5,24	5,31	11.017.956
Titulos Valores emitidos <= 90 días	s/m	s/m	s/m	s/m	s/m
Titulos Valores emitidos <= 180 días	s/m	s/m	s/m	s/m	s/m
Titulos Valores emitidos <= 365 días	s/m	s/m	s/m	s/m	s/m
Titulos Valores emitidos > 365 días	s/m	s/m	s/m	s/m	620.609
Otros Depósitos	s/m	s/m	s/m	s/m	143.226

Fuente: Datos proveídos por la Superintendencia de Bancos.

Cuadro N° 5

Tasas de interés efectivas bancarias - Tasas desglosadas por plazos

Promedio mensuales en porcentajes anuales

Julio de 2015 - Cifras sujetas a revisión

	jul-14	ago-14	sep-14	oct-14	nov-14	dic-14	ene-15	feb-15	mar-15	abr-15	may-15	jun-15	jul-15
Tasas activas													
Moneda Nacional													
Préstamo Comercial <= 1 año	12,95	13,11	12,81	13,10	12,99	12,77	12,75	13,05	12,76	12,88	12,07	12,58	12,24
Préstamo Comercial > 1 año	18,27	17,53	16,05	16,41	17,01	15,21	16,77	14,79	16,11	16,88	16,55	16,67	16,04
Préstamo Personal - consumo <= 90 días	15,98	17,50	16,52	14,07	13,64	10,88	13,29	10,85	12,59	14,44	11,65	13,71	16,52
Préstamo Personal - consumo <= 180 días	35,33	24,75	25,85	26,04	24,33	18,36	20,22	17,02	17,12	16,42	12,20	19,37	15,42
Préstamo Personal - consumo <= 1 año	24,14	26,16	26,44	26,97	24,17	18,97	26,45	29,31	26,15	25,48	25,92	26,83	27,23
Préstamo Personal - consumo > 1 año	29,61	30,27	30,45	30,44	30,14	29,71	31,12	30,90	30,01	29,96	30,18	29,67	29,69
Préstamo Personal - Microcréditos <= 1 año	46,57	46,74	43,77	41,03	40,84	40,94	41,03	38,98	37,82	38,12	37,88	35,39	35,05
Préstamo Personal - Microcréditos > 1 año	46,21	46,31	44,54	43,81	42,79	44,06	44,62	40,54	41,19	41,25	41,13	40,97	39,87
Préstamo Personal - vivienda <= 1 año	12,30	12,42	12,08	12,14	12,61	12,27	13,71	11,43	12,44	12,66	11,72	11,82	12,56
Préstamo Personal - vivienda > 1 año	13,68	14,09	13,78	14,48	14,67	13,46	14,55	14,52	14,52	14,61	14,47	14,62	14,46
Préstamo Personal - vivienda AFD <= 1 año	0,00	0,00	0,00	0,00	11,24	0,00	13,43	s/m	s/m	s/m	s/m	s/m	10,28
Préstamo Personal - vivienda AFD > 1 año	11,55	11,39	11,57	11,53	11,54	10,63	11,05	11,00	10,72	11,47	11,49	11,74	10,80
Préstamos Varios <= 1 año	10,17	7,78	13,19	11,19	10,36	s/m	s/m	s/m	s/m	s/m	s/m	s/m	s/m
Préstamos Varios > 1 año	11,30	10,20	0,00	25,59	13,80	s/m	s/m	s/m	s/m	s/m	s/m	s/m	s/m
Préstamos de Desarrollo <= 1 año	8,69	8,37	8,82	8,78	8,74	8,54	8,44	9,58	8,36	9,30	9,54	9,43	9,34
Préstamos de Desarrollo > 1 año	12,50	11,67	12,22	11,73	10,45	12,69	13,44	12,47	11,53	12,41	10,95	12,42	11,78
Préstamo Personal - Otros Depósitos AFD <= 1 año	s/m	s/m	s/m	11,46	s/m	s/m	s/m	17,73	21,94	s/m	16,86	17,39	17,83
Préstamo Personal - Otros Depósitos AFD > 1 año	12,21	11,57	11,94	11,85	11,42	12,64	11,69	11,53	14,25	13,35	12,27	14,51	11,24
Tarjetas de Crédito	50,43	50,54	50,74	50,49	49,81	50,14	49,78	50,27	49,41	47,97	47,67	48,14	48,43
Sobregiros	45,19	48,14	48,08	46,45	46,81	48,09	48,78	47,94	48,20	47,16	48,23	48,43	47,92
Tasas activas													
Moneda Extranjera													
Préstamo Comercial <= 1 año	7,34	6,88	7,30	7,35	7,52	7,01	7,01	6,95	7,04	7,37	7,24	7,73	7,94
Préstamo Comercial > 1 año	9,24	9,79	8,94	8,31	8,65	8,30	8,91	8,26	9,31	9,46	8,98	9,57	9,48
Préstamo Personal - consumo <= 90 días	13,73	15,75	13,11	8,55	10,39	10,22	s/m	9,39	7,88	8,35	10,60	6,25	4,07
Préstamo Personal - consumo <= 180 días	9,30	8,84	7,53	8,84	4,17	6,54	7,76	9,01	7,37	7,30	5,91	8,33	8,97
Préstamo Personal - consumo <= 1 año	8,95	9,57	7,38	8,96	5,92	8,24	8,86	7,36	8,43	8,53	7,35	9,60	10,23
Préstamo Personal - consumo > 1 año	8,30	10,04	9,67	9,08	11,35	9,78	9,63	11,46	9,66	9,99	10,73	10,25	10,14
Préstamo Personal - Microcréditos <= 1 año							14,43	15,12	14,09	15,41	12,03	11,82	12,50
Préstamo Personal - Microcréditos > 1 año							11,11	15,80	15,83	15,10	14,49	13,86	15,26
Préstamo Personal - vivienda <= 1 año	10,47	0,00	14,11	8,50	s/m	8,03	8,41	8,26	9,12	7,52	9,50	11,27	s/m
Préstamo Personal - vivienda > 1 año	8,74	9,29	10,96	9,50	10,36	9,92	13,92	9,95	8,90	9,45	9,82	8,24	8,40
Préstamo Personal - vivienda AFD > 1 año	s/m	s/m	s/m	7,06	s/m	9,50	s/m	s/m	s/m	11,00	10,36	9,01	9,70
Préstamos Varios <= 1 año	6,45	7,96	6,76	9,01	s/m	s/m	s/m	s/m	s/m	s/m	s/m	s/m	s/m
Préstamos Varios > 1 año	12,68	s/m	s/m	s/m	s/m	s/m	s/m	s/m	s/m	s/m	s/m	s/m	s/m
Préstamos de Desarrollo <= 1 año	7,17	7,14	6,13	7,04	7,16	6,49	7,94	7,90	7,86	8,27	8,20	8,40	9,12
Préstamos de Desarrollo > 1 año	9,96	10,09	9,76	9,89	8,70	10,30	10,44	10,78	10,16	10,58	9,33	9,94	9,74
Préstamo Personal - Otros Depósitos AFD <= 1 año	s/m	s/m	s/m	s/m	s/m	s/m	s/m	s/m	10,50	s/m	11,00	9,64	12,43
Préstamo Personal - Otros Depósitos AFD > 1 año	7,79	8,67	8,83	10,47	7,61	8,34	8,73	9,16	8,48	8,71	9,71	11,31	9,70
Tarjetas de Crédito	s/m	s/m	s/m	s/m	s/m	s/m	s/m	s/m	s/m	s/m	s/m	s/m	s/m
Sobregiros	14,00	14,11	14,35	13,94	13,50	13,37	14,31	14,27	13,52	13,18	13,15	13,99	14,79
Tasas pasivas													
Moneda Nacional													
Depósitos a la Vista	0,80	0,81	0,86	0,80	0,77	0,73	0,63	0,73	0,76	0,78	0,74	0,77	0,85
<= 90 días	4,33	4,50	4,48	4,50	4,35	3,54	3,35	4,22	3,92	3,79	3,87	3,73	0,74
<= 180 días	0,00	4,37	3,58	4,50	4,50	4,49	4,50	4,37	3,14	s/m	3,98	3,32	s/m
<= 365 días	s/m	s/m	3,23	s/m	s/m	3,23	4,50	5,47	4,49	4,50	4,48	4,50	8,16
> 365 días	7,45	6,47	7,20	6,53	7,33	7,20	10,54	6,81	8,20	8,49	9,10	6,07	7,93
CDA hasta 180 días	4,92	4,95	5,04	5,01	4,47	4,66	5,01	4,66	4,18	4,89	4,20	4,89	4,53
C.D.A. <= 365 días	6,48	7,17	5,94	6,81	7,15	6,15	6,40	6,81	6,76	5,47	5,77	5,53	6,44
CDA > 365 días	9,55	9,33	8,47	9,25	9,00	9,29	9,09	9,49	9,35	8,83	8,90	8,90	8,68
<= 90 días	s/m	s/m	s/m	s/m	s/m	s/m	s/m	s/m	s/m	s/m	s/m	s/m	s/m
<= 180 días	s/m	s/m	s/m	s/m	s/m	s/m	s/m	s/m	s/m	s/m	s/m	s/m	s/m
<= 365 días	s/m	s/m	s/m	s/m	s/m	s/m	s/m	s/m	s/m	s/m	s/m	s/m	s/m
> 365 días	s/m	s/m	s/m	s/m	s/m	s/m	s/m	s/m	s/m	s/m	s/m	s/m	s/m
Otros Depósitos	s/m	s/m	s/m	s/m	7,00	s/m	s/m	s/m	s/m	s/m	s/m	s/m	s/m
Tasas pasivas													
Moneda Extranjera													
Depósitos a la Vista	0,22	0,15	0,18	0,17	0,18	0,19	0,19	0,20	0,17	0,17	0,20	0,22	0,21
<= 90 días	1,09	0,63	0,99	0,99	2,13	1,63	2,25	2,69	3,28	3,54	3,37	4,32	0,83
<= 180 días	2,30	1,11	2,12	1,60	1,18	0,99	0,90	0,93	1,24	1,16	1,39	1,75	1,65
<= 365 días	1,94	0,80	0,62	0,87	0,70	0,83	1,10	1,03	0,82	0,90	1,20	1,00	4,30
> 365 días	3,77	4,25	1,06	2,77	2,97	1,82	3,00	4,99	3,51	3,91	0,65	3,71	4,86
CDA hasta 180 días	1,35	1,24	0,69	1,77	1,61	1,35	1,40	1,46	0,77	1,07	1,63	0,82	2,09
CDA <= 365 días	3,40	2,95	1,66	2,20	4,38	3,22	3,06	3,82	2,00	3,32	2,29	3,03	3,19
CDA > 365 días	5,25	5,27	5,55	4,98	4,95	5,05	5,60	5,07	5,12	5,08	5,16	5,27	5,31
<= 90 días	s/m	s/m	s/m	s/m	s/m	s/m	s/m	s/m	s/m	s/m	s/m	s/m	s/m
<= 180 días	s/m	s/m	s/m	s/m	s/m	s/m	s/m	s/m	s/m	s/m	s/m	s/m	s/m
<= 365 días	s/m	s/m	s/m	s/m	s/m	s/m	s/m	s/m	s/m	s/m	s/m	s/m	s/m
> 365 días	s/m	s/m	s/m	s/m	s/m	s/m	s/m	s/m	s/m	s/m	s/m	s/m	s/m
Otros Depósitos	4,00	s/m	s/m	s/m	0,40	s/m	s/m	s/m	s/m	s/m	s/m	4,00	s/m

Cuadro N° 6

Tasas de interés de Empresas Financieras

En porcentajes anuales - Ponderación sobre saldos

Julio de 2015 - Cifras sujetas a revisión

Tasas activas Moneda Nacional	Nominales			Efectivas Promedio ponderado	Monto Millones de Gs.
	Mínima	Máxima	Promedio ponderado		
Préstamos					
Comerciales	8,14	46,69	19,91	21,97	878.305
De Desarrollo	16,00	16,00	16,00	16,09	35.856
Personales de Consumo	8,66	44,67	31,84	37,38	367.933
Personal - Vivienda	10,96	10,96	10,96	11,53	12.330
PROMEDIO PONDERADO	8,53	44,93	23,11	26,09	1.294.424
Tarjetas de Crédito	10,00	45,93	40,65	48,80	78.705
PROMEDIO PONDERADO GLOBAL	8,62	44,98	24,11	27,39	1.373.129

Tasas activas Moneda Extranjera	Nominales			Efectivas Promedio	Monto Millones de Gs.
	Mínima	Máxima	Promedio		
Préstamos					
Comerciales	8,18	15,35	12,30	12,80	548.541
Desarrollo	s/m	s/m	s/m	s/m	s/m
Personales de Consumo	10,71	15,33	13,53	14,19	11.383
Personal - Vivienda	s/m	s/m	s/m	s/m	s/m
PROMEDIO PONDERADO	8,23	15,35	12,32	12,83	559.924

Tasas pasivas Moneda Nacional	Nominales			Efectivas Promedio	Monto Millones de Gs.
	Mínima	Máxima	Promedio		
Depósitos a la Vista	0,10	3,00	0,45	0,45	144.564
Depósitos a Plazo	7,07	9,42	8,95	9,27	134.675
<= 180 días	4,00	4,00	4,00	4,05	1.611
<= 365 días	0,00	0,00	0,00	0,00	6.900
> 365 días	7,50	10,00	9,50	9,84	126.164
Títulos Valores Emitidos	s/m	s/m	s/m	s/m	16.287
<= 90 días	s/m	s/m	s/m	s/m	s/m
<= 180 días	s/m	s/m	s/m	s/m	s/m
<= 365 días	s/m	s/m	s/m	s/m	s/m
> 365 días	s/m	s/m	s/m	s/m	16.287
Certificados de Depósitos de Ahorro	3,68	13,39	9,39	9,70	884.688
CDA hasta 180 días	2,00	5,00	3,65	3,70	3.565
CDA a más de 180 días	3,00	9,00	6,48	6,58	15.046
CDA a más de 365 días	3,70	13,50	9,46	9,78	866.077
PROMEDIO PONDERADO	3,58	11,48	8,11	8,38	1.180.214

Tasas pasivas Moneda Extranjera	Nominales			Efectivas Promedio	Monto Millones de Gs.
	Mínima	Máxima	Promedio		
Depósitos a la Vista	0,02	0,75	0,13	0,13	34.124
Depósitos a Plazo	5,00	5,00	5,00	5,00	39.201
<= 90 días	0,00	0,00	0,00	0,00	0,00
<= 180 días	0,00	0,00	0,00	0,00	0,00
<= 365 días	0,00	0,00	0,00	0,00	0,00
> 365 días	5,00	5,00	5,00	5,00	39.201
Títulos Valores Emitidos	s/m	s/m	s/m	s/m	s/m
<= 90 días	s/m	s/m	s/m	s/m	s/m
<= 180 días	s/m	s/m	s/m	s/m	s/m
<= 365 días	s/m	s/m	s/m	s/m	s/m
> 365 días	s/m	s/m	s/m	s/m	s/m
Certificados de Depósitos de Ahorro	3,31	7,91	6,44	6,59	345.256
CDA a 180 días	1,50	2,00	1,74	1,76	7.871
CDA <= 365 días	2,00	4,00	3,43	3,46	34.220
CDA a más de 365 días	3,50	8,50	6,90	7,07	303.165
PROMEDIO PONDERADO	3,20	7,05	5,79	5,92	418.581

Fuente: Datos proveídos por la Superintendencia de Bancos.

¹¹ Los montos corresponden a los préstamos desembolsados y las captaciones en el mes.

Cuadro N° 7

Tasas de interés efectivas de Empresas Financieras

Promedio mensuales en porcentajes anuales - Ponderación sobre saldos

Julio de 2015 - Cifras sujetas a revisión

Tasas activas Moneda Nacional													
	jul-14	ago-14	sep-14	oct-14	nov-14	dic-14	ene-15	feb-15	mar-15	abr-15	may-15	jun-15	jul-15
- Préstamos Comerciales	29,10	30,20	28,77	25,29	24,89	24,29	24,15	23,79	22,63	22,68	20,70	21,10	21,97
- Préstamos de Desarrollo	12,34	10,76	10,12	11,60	11,13	14,41	15,76	14,61	14,86	16,05	16,07	15,93	16,09
- Préstamos de Consumo	34,87	34,89	33,93	34,96	34,95	34,29	36,59	33,97	33,52	32,92	35,53	36,43	37,38
- Personales para la Vivienda	12,13	12,81	30,04	12,71	11,84	11,96	13,17	s/m	10,09	11,04	11,20	11,19	11,53
- Tarjetas de Crédito	51,39	51,55	52,13	52,01	52,06	52,23	52,26	49,78	49,92	49,62	49,32	50,18	48,80

Tasas Pasivas Moneda Nacional													
	jul-14	ago-14	sep-14	oct-14	nov-14	dic-14	ene-15	feb-15	mar-15	abr-15	may-15	jun-15	jul-15
- Depósitos a la Vista	0,53	0,54	0,65	0,65	0,52	0,61	0,53	0,42	0,52	0,48	0,47	0,50	0,45
- Depósitos a Plazo	10,98	10,86	10,63	9,46	10,94	10,27	9,67	9,04	8,88	9,08	7,91	8,86	9,27
- Títulos Valores Emitidos	s/m	s/m	s/m	s/m	s/m	s/m	s/m	s/m	s/m	s/m	s/m	s/m	s/m
- C D A	10,46	10,99	10,63	10,25	10,35	10,80	10,60	10,67	9,19	9,63	10,14	9,67	9,70

Tasas Activas Moneda Extranjera													
	jul-14	ago-14	sep-14	oct-14	nov-14	dic-14	ene-15	feb-15	mar-15	abr-15	may-15	jun-15	jul-15
- Préstamos Comerciales	13,47	13,49	12,82	12,97	12,19	12,77	13,29	15,01	12,98	13,25	12,07	13,18	12,80
- Préstamos de Desarrollo	s/m	s/m	s/m	s/m	s/m	s/m	s/m	s/m	s/m	s/m	s/m	s/m	s/m
- Personales de Consumo	13,45	12,93	13,26	13,63	13,58	13,78	14,15	13,03	13,72	14,64	12,83	11,65	14,19

Tasas Pasivas Moneda Extranjera													
	jul-14	ago-14	sep-14	oct-14	nov-14	dic-14	ene-15	feb-15	mar-15	abr-15	may-15	jun-15	jul-15
- Depósitos a la Vista	0,15	0,16	0,18	0,20	0,13	0,14	0,13	0,15	0,13	0,14	0,20	0,17	0,13
- Depósitos a Plazo	0,50	4,51	4,95	4,55	5,58	4,93	4,92	5,06	5,00	6,66	7,87	5,00	5,00
- Títulos Valores Emitidos	s/m	s/m	s/m	s/m	s/m	s/m	s/m	s/m	s/m	s/m	s/m	s/m	s/m
- C D A	5,29	5,59	5,66	5,87	6,62	6,06	6,50	5,76	5,90	5,83	4,95	6,16	6,59

Fuente: Datos proveídos por la Superintendencia de Bancos.

^{1/} Incluye Préstamos Personales.

Cuadro N° 8
Tasas de interés de empresas financieras - Tasas desglosadas por plazos
En porcentajes anuales
Julio de 2015 - Cifras sujetas a revisión

Tasas activas Moneda Nacional	Nominales			Efectivas Promedio	Monto I/ Millones de Gs.
	Mínima	Máxima	Promedio		
Préstamo Comercial <= 1 año	9,73	15,05	18,12	20,01	470.906
Préstamo Comercial > 1 año	9,98	44,63	21,98	24,23	407.399
Préstamo Personal - consumo <= 90 días	19,00	36,00	21,61	23,74	11
Préstamo Personal - consumo <= 180 días	19,00	44,63	25,09	28,36	338
Préstamo Personal - consumo <= 1 año	8,29	44,91	23,57	26,54	32.936
Préstamo Personal - consumo > 1 año	7,50	44,97	32,74	38,72	299.305
Préstamo Personal - Microcréditos <= 1 año	20,00	47,10	32,31	35,59	8.436
Préstamo Personal - Microcréditos > 1 año	18,28	40,24	31,89	36,47	26.909
Préstamo Personal - vivienda <= 1 año	0,00	0,00	0,00	0,00	0,00
Préstamo Personal - vivienda > 1 año	7,50	7,50	7,50	7,76	133,91
Préstamo Personal - vivienda AFD <= 1 año	s/m	s/m	s/m	s/m	s/m
Préstamo Personal - vivienda AFD > 1 año	11,00	11,00	11,00	11,57	12.196
Préstamos Varios <= 1 año	s/m	s/m	s/m	s/m	s/m
Préstamos Varios > 1 año	s/m	s/m	s/m	s/m	s/m
Préstamos de Desarrollo <= 1 año	16,00	16,00	16,00	16,65	55
Préstamos de Desarrollo > 1 año	16,00	16,00	16,00	16,00	550
Préstamo Personal - Otros Depósitos AFD <= 1 año	s/m	s/m	s/m	s/m	s/m
Préstamo Personal - Otros Depósitos AFD > 1 año	s/m	s/m	s/m	s/m	1.242
Tarjetas de Crédito	10,00	45,93	40,65	48,80	78.705
Sobregiros	s/m	s/m	s/m	s/m	s/m
Tasas activas Moneda Extranjera	Nominales			Efectivas Promedio	Monto Millones de Gs.
	Mínima	Máxima	Promedio		
Préstamo Comercial <= 1 año	7,03	15,57	11,62	12,15	314.556
Préstamo Comercial > 1 año	9,73	15,05	13,21	13,67	233.984
Préstamo Personal - consumo <= 90 días	s/m	s/m	s/m	s/m	s/m
Préstamo Personal - consumo <= 180 días	12,00	12,00	12,00	12,37	421,08
Préstamo Personal - consumo <= 1 año	8,06	15,50	12,99	13,66	1.301
Préstamo Personal - consumo > 1 año	7,87	15,69	11,94	12,91	2.134
Préstamo Personal - Microcréditos <= 1 año	12,36	15,49	14,13	14,67	4.560
Préstamo Personal - Microcréditos > 1 año	11,18	15,24	14,19	14,88	2966,78
Préstamo Personal - vivienda <= 1 año	s/m	s/m	s/m	s/m	s/m
Préstamo Personal - vivienda > 1 año	s/m	s/m	s/m	s/m	s/m
Préstamo Personal - vivienda AFD > 1 año	s/m	s/m	s/m	s/m	s/m
Préstamo Personal - vivienda AFD > 1 año	s/m	s/m	s/m	s/m	s/m
Préstamos Varios <= 1 año	s/m	s/m	s/m	s/m	s/m
Préstamos Varios > 1 año	s/m	s/m	s/m	s/m	s/m
Préstamos de Desarrollo <= 1 año	s/m	s/m	s/m	s/m	s/m
Préstamos de Desarrollo > 1 año	s/m	s/m	s/m	s/m	s/m
Préstamo Personal - Otros Depósitos AFD <= 1 año	s/m	s/m	s/m	s/m	s/m
Préstamo Personal - Otros Depósitos AFD > 1 año	s/m	s/m	s/m	s/m	s/m
Tarjetas de Crédito	s/m	s/m	s/m	s/m	s/m
Sobregiros	s/m	s/m	s/m	s/m	s/m
Tasas pasivas Moneda Nacional	Nominales			Efectivas Promedio	Monto Millones de Gs.
	Mínima	Máxima	Promedio		
Depósitos a la Vista	0,10	3,00	0,45	0,45	144.564
Depósitos a Plazo <= 90 días	s/m	s/m	s/m	s/m	s/m
Depósitos a Plazo <= 180 días	4,00	4,00	4,00	4,05	1.611
Depósitos a Plazo <= 365 días	s/m	s/m	s/m	s/m	6.900
Depósitos a Plazo > 365 días	7,50	10,00	9,50	9,84	126.164
CDA hasta 180 días	2,00	5,00	3,65	3,70	3.565
C.D.A. <= 365 días	3,00	9,00	6,48	6,58	15.046
CDA > 365 días	3,70	13,50	9,46	9,78	866.077
Titulos Valores Emitidos <= 90 días	s/m	s/m	s/m	s/m	s/m
Titulos Valores Emitidos <= 180 días	s/m	s/m	s/m	s/m	s/m
Titulos Valores Emitidos <= 365 días	s/m	s/m	s/m	s/m	s/m
Titulos Valores Emitidos > 365 días	s/m	s/m	s/m	s/m	16.287
Otros Depósitos					

Tasas pasivas Moneda Extranjera	Nominales			Efectivas	Monto Millones de Gs.
	Mínima	Máxima	Promedio		
Depósitos a la Vista	0,02	0,75	0,13	0,13	34.124
Depósitos a Plazo <= 90 días	s/m	s/m	s/m	s/m	s/m
Depósitos a Plazo <= 180 días	s/m	s/m	s/m	s/m	s/m
Depósitos a Plazo <= 365 días	s/m	s/m	s/m	s/m	s/m
Depósitos a Plazo > 365 días	5,00	5,00	5,00	5,00	39.201
CDA hasta 180 días	1,50	2,00	1,74	1,76	7.871
CDA <= 365 días	2,00	4,00	3,43	3,46	34.220
CDA > 365 días	3,50	8,50	6,90	7,07	303.165
Titulos Valores Emitidos <= 90 días	s/m	s/m	s/m	s/m	s/m
Titulos Valores Emitidos <= 180 días	s/m	s/m	s/m	s/m	s/m
Titulos Valores Emitidos <= 365 días	s/m	s/m	s/m	s/m	s/m
Titulos Valores Emitidos > 365 días	s/m	s/m	s/m	s/m	s/m
Otros Depósitos	s/m	s/m	s/m	s/m	s/m

Cuadro N° 9

Tasas de interés de Empresas Financieras - Modelos con tasas desglosadas

Promedio mensuales en porcentajes anuales

Julio de 2015 - Cifras sujetas a revisión

Tasas activas	jul-14	ago-14	sep-14	oct-14	nov-14	dic-14	ene-15	feb-15	mar-15	abr-15	may-15	jun-15	jul-15
Moneda Nacional													
Préstamo Comercial <= 1 año	23,82	22,85	20,67	20,27	20,74	20,65	22,72	21,77	21,29	21,24	19,56	19,24	20,01
Préstamo Comercial > 1 año	29,34	28,88	28,02	26,50	24,52	23,49	26,44	27,35	25,02	25,11	22,53	23,98	24,23
Préstamo Personal - consumo <= 90 días	31,52	26,78	22,27	32,10	35,38	30,08	48,27	42,59	26,34	56,11	26,12	37,98	23,74
Préstamo Personal - consumo <= 180 días	30,65	26,33	27,53	32,63	33,60	22,79	26,83	47,38	54,83	25,47	51,18	30,81	28,36
Préstamo Personal - consumo <= 1 año	23,70	23,32	21,48	22,07	22,30	22,04	25,29	24,34	21,96	24,61	29,57	31,67	26,54
Préstamo Personal - consumo > 1 año	31,39	31,32	30,68	31,32	30,76	30,14	39,26	36,64	37,08	34,64	36,58	37,34	38,72
Préstamo Personal - Microcréditos <= 1 año	34,03	33,98	33,59	33,36	33,27	33,24	36,27	35,81	35,44	35,72	35,71	35,94	35,59
Préstamo Personal - Microcréditos > 1 año	32,39	32,63	31,80	31,41	32,34	32,61	37,06	35,93	35,33	35,19	36,44	36,55	36,47
Préstamo Personal - vivienda <= 1 año	s/m	s/m	s/m	s/m	s/m	s/m	33,12	s/m	s/m	s/m	s/m	s/m	s/m
Préstamo Personal - vivienda > 1 año	s/m	s/m	s/m	s/m	s/m	s/m	7,76	s/m	7,76	7,76	9,09	9,09	7,76
Préstamo Personal - vivienda AFD <= 1 año	s/m	s/m	27,14	s/m	s/m	s/m	s/m	s/m	s/m	s/m	s/m	s/m	s/m
Préstamo Personal - vivienda AFD > 1 año	11,58	12,19	0,00	12,16	11,31	11,37	13,21	s/m	10,47	11,57	11,57	11,57	11,57
Préstamos Varios <= 1 año	s/m	s/m	s/m	s/m	s/m	s/m	s/m	s/m	s/m	s/m	s/m	s/m	s/m
Préstamos Varios > 1 año	s/m	s/m	s/m	s/m	s/m	s/m	s/m	s/m	s/m	s/m	s/m	s/m	s/m
Préstamos de Desarrollo <= 1 año	17,79	15,55	18,11	17,20	16,90	16,36	19,42	16,99	16,89	19,29	19,91	17,30	16,65
Préstamos de Desarrollo > 1 año	15,34	14,61	14,93	16,53	15,48	14,11	15,40	14,50	14,89	15,83	16,00	16,11	16,00
Préstamo Personal - Otros Depósitos AFD <= 1 año	s/m	s/m	s/m	s/m	s/m	s/m	s/m	s/m	s/m	s/m	s/m	s/m	s/m
Préstamo Personal - Otros Depósitos AFD > 1 año	s/m	s/m	s/m	s/m	s/m	s/m	s/m	s/m	s/m	s/m	s/m	s/m	s/m
Tarjetas de Crédito	42,18	42,28	42,69	42,59	42,63	42,73	52,26	49,78	49,92	49,62	49,32	50,18	48,80
Sobregiros	s/m	s/m	s/m	s/m	s/m	s/m	s/m	s/m	s/m	s/m	s/m	s/m	s/m
Tasas activas													
Moneda Extranjera													
Préstamo Comercial <= 1 año	12,57	12,41	11,89	12,05	11,59	11,95	13,37	15,35	12,81	13,14	12,17	13,10	12,15
Préstamo Comercial > 1 año	13,42	13,64	12,93	12,84	11,73	12,42	13,13	14,34	13,29	13,43	11,91	13,30	13,67
Préstamo Personal - consumo <= 90 días	s/m	s/m	s/m	14,92	s/m	s/m	16,05	16,05	s/m	s/m	s/m	s/m	s/m
Préstamo Personal - consumo <= 180 días	s/m	s/m	s/m	s/m	s/m	s/m	s/m	s/m	s/m	s/m	12,90	12,90	12,37
Préstamo Personal - consumo <= 1 año	12,97	12,31	12,69	12,95	12,78	13,24	13,41	12,94	13,18	14,43	13,27	12,64	13,66
Préstamo Personal - consumo > 1 año	12,11	12,89	12,40	11,40	11,69	11,85	14,67	13,17	14,63	15,71	11,30	11,13	12,91
Préstamo Personal - Microcréditos <= 1 año	s/m	s/m	14,77	14,45	14,49	14,02	15,10	14,29	14,99	14,71	14,64	14,79	14,67
Préstamo Personal - Microcréditos > 1 año	s/m	s/m	14,49	14,32	14,27	14,21	15,26	15,12	14,98	15,09	14,62	14,84	14,88
Préstamo Personal - vivienda <= 1 año	s/m	s/m	s/m	s/m	s/m	s/m	s/m	s/m	s/m	s/m	s/m	s/m	s/m
Préstamo Personal - vivienda > 1 año	s/m	s/m	s/m	s/m	s/m	s/m	s/m	s/m	s/m	s/m	s/m	s/m	s/m
Préstamo Personal - vivienda AFD <= 1 año	s/m	s/m	s/m	s/m	s/m	s/m	s/m	s/m	s/m	s/m	s/m	s/m	s/m
Préstamo Personal - vivienda AFD > 1 año	s/m	s/m	s/m	s/m	s/m	s/m	s/m	s/m	s/m	s/m	s/m	s/m	s/m
Préstamos Varios <= 1 año	s/m	s/m	s/m	s/m	s/m	s/m	s/m	s/m	s/m	s/m	s/m	s/m	s/m
Préstamos Varios > 1 año	s/m	s/m	s/m	s/m	s/m	s/m	s/m	s/m	s/m	s/m	s/m	s/m	s/m
Préstamos de Desarrollo <= 1 año	s/m	s/m	s/m	s/m	s/m	s/m	s/m	s/m	s/m	s/m	s/m	s/m	s/m
Préstamos de Desarrollo > 1 año	s/m	s/m	s/m	s/m	s/m	s/m	s/m	s/m	s/m	s/m	s/m	s/m	s/m
Préstamo Personal - Otros Depósitos AFD <= 1 año	s/m	s/m	s/m	s/m	s/m	s/m	s/m	s/m	s/m	s/m	s/m	s/m	s/m
Préstamo Personal - Otros Depósitos AFD > 1 año	s/m	s/m	s/m	s/m	s/m	s/m	s/m	s/m	s/m	s/m	s/m	s/m	s/m
Tarjetas de Crédito	s/m	s/m	s/m	s/m	s/m	s/m	s/m	s/m	s/m	s/m	s/m	s/m	s/m
Sobregiros	s/m	s/m	s/m	s/m	s/m	s/m	s/m	s/m	s/m	s/m	s/m	s/m	s/m
Tasas pasivas													
Moneda Nacional													
Depósitos a la Vista	0,53	0,54	0,65	0,65	0,52	0,60	0,53	0,42	0,52	0,48	0,47	0,50	0,45
Depósitos a Plazo <= 90 días	s/m	s/m	s/m	s/m	s/m	s/m	s/m	s/m	s/m	s/m	s/m	s/m	s/m
Depósitos a Plazo <= 180 días	s/m	4,25	s/m	s/m	4,00	s/m	s/m	4,05	s/m	s/m	5,58	s/m	4,05
Depósitos a Plazo <= 365 días	0,00	0,00	8,03	9,50	7,30	6,93	7,68	s/m	5,50	5,89	s/m	s/m	s/m
Depósitos a Plazo > 365 días	10,65	10,62	10,35	9,17	10,83	10,16	9,91	9,31	9,10	9,37	8,43	9,50	9,84
CDA hasta 180 días	3,76	3,32	5,05	3,87	4,21	3,84	3,40	4,49	4,12	3,82	4,01	3,35	3,70
C.D.A. <= 365 días	7,14	7,20	7,56	8,10	9,25	8,64	8,44	9,58	6,22	7,08	7,02	5,76	6,58
CDA > 365 días	10,47	10,95	10,54	10,14	10,15	10,58	10,80	10,76	9,32	9,75	10,29	9,86	9,78
Titulos Valores Emitidos <= 90 días	s/m	s/m	s/m	s/m	s/m	s/m	s/m	s/m	s/m	s/m	s/m	s/m	s/m
Titulos Valores Emitidos <= 180 días	s/m	s/m	s/m	s/m	s/m	s/m	s/m	s/m	s/m	s/m	s/m	s/m	s/m
Titulos Valores Emitidos <= 365 días	s/m	s/m	s/m	s/m	s/m	s/m	s/m	s/m	s/m	s/m	s/m	s/m	s/m
Titulos Valores Emitidos > 365 días	s/m	s/m	s/m	s/m	14,00	s/m	s/m	s/m	s/m	s/m	s/m	s/m	s/m
Otros Depósitos	s/m	s/m	s/m	s/m	s/m	s/m	s/m	s/m	s/m	s/m	s/m	s/m	s/m
Tasas pasivas													
Moneda Extranjera													
Depósitos a la Vista	0,15	0,16	0,18	0,20	0,13	0,14	0,13	0,15	0,13	0,14	0,20	0,17	0,13
Depósitos a Plazo <= 90 días	2,02	s/m	2,25	2,25	s/m	s/m	s/m	s/m	s/m	s/m	s/m	s/m	s/m
Depósitos a Plazo <= 180 días	s/m	s/m	s/m	3,50	s/m	s/m	s/m	s/m	s/m	s/m	s/m	s/m	s/m
Depósitos a Plazo <= 365 días	s/m	s/m	s/m	4,08	5,50	s/m	s/m	s/m	s/m	s/m	s/m	s/m	s/m
Depósitos a Plazo > 365 días	0,00	6,50	6,00	5,00	0,00	6,66	6,47	5,35	5,00	6,66	7,87	5,00	5,00
CDA hasta 180 días	5,66	2,60	3,75	2,31	1,51	3,81	5,01	2,66	3,78	2,53	3,93	3,41	1,76
CDA <= 365 días	4,45	3,60	4,14	4,67	4,66	4,18	5,05	3,30	3,71	4,36	4,61	4,04	3,46
CDA > 365 días	5,37	6,15	6,00	6,20	7,07	6,39	6,85	6,38	6,36	6,30	5,07	6,60	7,07
Titulos Valores Emitidos <= 90 días	s/m	s/m	s/m	s/m	s/m	s/m	s/m	s/m	s/m	s/m	s/m	s/m	s/m
Titulos Valores Emitidos <= 180 días	s/m	s/m	s/m	s/m	s/m	s/m	s/m	s/m	s/m	s/m	s/m	s/m	s/m
Titulos Valores Emitidos <= 365 días	s/m	s/m	s/m	s/m	s/m	s/m	s/m	s/m	s/m	s/m	s/m	s/m	s/m
Titulos Valores Emitidos > 365 días	s/m	s/m	s/m	s/m	s/m	s/m	s/m	s/m	s/m	s/m	s/m	s/m	s/m
Otros Depósitos	s/m	s/m	s/m	s/m	s/m	s/m	s/m	s/m	s/m	s/m	s/m	s/m	s/m

Cuadro N° 10
Tasas nominales de interés del sistema financiero
Promedio mensuales en porcentajes anuales
Tasas Activas: Operaciones de Préstamos
Julio de 2015 - Cifras sujetas a revisión

	jul-14	ago-14	sep-14	oct-14	nov-14	dic-14	ene-15	feb-15	mar-15	abr-15	may-15	jun-15	jul-15
BANCOS PRIVADOS													
- Desarrollo	10,29	9,70	10,21	9,98	9,46	10,56	10,80	10,97	9,99	10,84	10,15	10,95	10,49
- Comercial	14,16	13,99	13,26	13,60	13,75	12,98	13,57	12,96	13,41	13,83	13,32	13,61	13,22
- Interbancario (Call Money)	s/m	s/m	s/m	5,83	5,80	6,36	s/m	s/m	s/m	6,10	s/m	s/m	s/m
- Certificado de Call Interfinanciero													
- Desarrollo ME	8,18	8,30	7,61	8,25	7,73	8,10	8,94	9,07	8,79	9,18	8,72	9,18	9,34
- Comercial ME	8,00	7,98	7,84	7,61	7,85	7,45	7,73	7,38	7,93	8,20	7,90	8,41	8,51
BANCO NACIONAL DE FOMENTO													
- Desarrollo	10,00 - 11,4	9,79 - 11,58	10,04 - 11,61	10,00 - 11,53	10,16 - 11,73	8,30 - 12,11	7,76 - 11,85	10,00 - 11,77	8,37 - 10,21	10,06 - 10,51	10,07 - 10,08	8,92 - 10,42	10,03 - 11,23
- Comercial	12,47 - 14,00	12,00 - 13,99	13,92 - 14,00	13,00 - 14,00	13,14 - 14,00	12,36 - 14,00	12,00 - 14,00	12,43 - 14,07	14,00 - 14,11	12,86 - 14,00	13,00 - 14,06	12,84 - 13,99	13,02 - 14,00
OTRAS INSTITUCIONES													
Sociedades de Ahorro y Préstamo													
Fondo Ganadero	13 - 19	13 - 19	13 - 19	13 - 19	13 - 19	13 - 19	13 - 19	13 - 19	13 - 19	13 - 19	14 - 19	14 - 19	14 - 19
Empresas Financieras	29,89	29,31	27,60	25,08	24,73	24,10	26,60	24,89	24,18	24,05	23,55	23,74	24,11
Caja de Jubilaciones Bancaria	10 - 14	10 - 14	10 - 14	10 - 14	10 - 14	10 - 14	10 - 14	10 - 14	10 - 14	10 - 14	10 - 14	10 - 14	10 - 14

Fuente: Superintendencia de Bancos, GONA, Fondo Ganadero, Caja de Jub. de Emp. Bancarios y CAH.
n.d.: no disponible

Cuadro N° 11
Tasas nominales de interés del sistema financiero
Promedio mensuales en porcentajes anuales
Tasas Pasivas: Depósitos y Otras Obligaciones
Julio de 2015 - Cifras sujetas a revisión

	jul-14	ago-14	sep-14	oct-14	nov-14	dic-14	ene-15	feb-15	mar-15	abr-15	may-15	jun-15	jul-15
BANCO CENTRAL DEL PARAGUAY													
Letras de Regulación Monetaria *	6,06	6,06	5,98	6,12	6,13	5,99	6,10	6,20	6,22	6,27	6,16	6,05	5,58
Call Money Pasivo	s/m	s/m	s/m	s/m	s/m	s/m	s/m	s/m	s/m	s/m	s/m	s/m	s/m
BANCOS													
DEPOSITOS EN MONEDA NACIONAL													
Depósitos a la Vista	0,79	0,81	0,85	0,79	0,76	0,73	0,62	0,72	0,75	0,77	0,73	0,76	0,84
Depósitos a Plazo Fijo													
<= 90 días	4,33	4,49	4,48	4,50	4,35	3,49	3,30	4,19	3,91	3,79	3,86	3,73	0,73
<= 180 días	s/m	4,30	3,53	4,50	4,49	4,49	4,50	4,30	3,10	s/m	3,93	3,28	0,00
<= 365 días	s/m	s/m	3,20	s/m	s/m	3,20	4,50	5,40	4,49	4,50	4,48	4,50	8,00
> 365 días	7,45	6,47	7,20	6,53	7,33	7,20	10,11	6,72	8,10	8,34	8,85	6,05	7,73
Certificados de Dep. de Ahorro													
<= 180 días	4,84	4,87	4,89	4,95	4,42	4,58	4,92	4,60	4,12	4,82	4,15	4,81	4,46
<= 365 días	6,33	6,99	5,85	6,65	7,00	6,03	6,27	6,68	6,66	5,39	5,73	5,46	6,28
> 365 días	9,31	9,09	8,27	9,00	8,79	9,05	8,88	9,22	9,11	8,60	8,71	8,71	8,51
Títulos Valores Emitidos													
<= 90 días	s/m	s/m	s/m	s/m	s/m	s/m	s/m	s/m	s/m	s/m	s/m	s/m	s/m
<= 180 días	s/m	s/m	s/m	s/m	s/m	s/m	s/m	s/m	s/m	s/m	s/m	s/m	s/m
<= 365 días	s/m	s/m	s/m	s/m	s/m	s/m	s/m	s/m	s/m	s/m	s/m	s/m	s/m
> 365 días	s/m	s/m	s/m	s/m	s/m	s/m	s/m	s/m	s/m	s/m	s/m	s/m	s/m
DEPOSITOS EN MONEDA EXTRANJERA													
- Depósitos a la vista	0,22	0,15	0,18	0,17	0,18	0,19	0,19	0,20	0,17	0,17	0,20	0,22	0,21
- Depósitos a plazo	3,47	3,26	1,07	2,03	2,20	1,34	2,45	3,60	2,92	3,27	1,00	3,30	4,43
- CDA	4,74	4,70	4,75	4,40	4,64	4,55	5,04	4,72	4,53	4,63	4,70	4,60	4,91
EMPRESAS FINANCIERAS													
DEPOSITOS EN MONEDA NACIONAL													
- Depósitos a la Vista	0,53	0,54	0,65	0,65	0,52	0,60	0,53	0,42	0,52	0,48	0,47	0,50	0,45
- Depósitos a Plazo	10,65	10,62	9,95	9,19	10,59	9,93	9,36	8,74	8,71	8,84	7,81	8,59	8,95
- Títulos Valores Emitidos	s/m	s/m	s/m	s/m	s/m	s/m	s/m	s/m	s/m	s/m	s/m	s/m	s/m
- CDA	9,77	10,24	10,19	9,94	10,05	10,41	10,26	10,32	8,93	9,36	9,83	9,39	9,39
EMPRESAS FINANCIERAS													
DEPOSITOS EN MONEDA EXTRANJERA													
- Depósitos a la Vista	0,15	0,16	0,18	0,20	0,13	0,14	0,13	0,15	0,13	0,14	0,20	0,17	0,13
- Depósitos a Plazo	s/m	6,50	2,90	4,50	5,50	4,81	4,86	4,96	5,00	6,50	7,66	5,00	5,00
- Títulos Valores Emitidos	s/m	s/m	s/m	s/m	s/m	s/m	s/m	s/m	s/m	s/m	s/m	s/m	s/m
- CDA	4,59	5,95	5,77	5,77	6,48	5,95	6,36	5,71	5,80	5,72	4,88	6,04	6,44

Fuente : Superintendencia de Bancos y DOMA.

* Rendimiento Promedio Ponderado.