



# INDICADORES FINANCIEROS

FEBRERO  
2015

REPUBLICA DEL PARAGUAY

BCP © Derechos Reservados 2015

**MOKOIPA SU GUARANI**

**Banco Central del Paraguay**  
Federación Rusa y Augusto Roa Bastos  
[www.bcp.gov.py](http://www.bcp.gov.py) - [webmaster@bcp.gov.py](mailto:webmaster@bcp.gov.py)  
Asunción - Paraguay



# INDICADORES FINANCIEROS

## Resumen Ejecutivo

En el mes de febrero, el promedio ponderado de la tasa de interés activa en moneda nacional (MN) del sistema bancario (que no incluye sobregiros y tarjetas de créditos) fue de 16,92%, mientras que el promedio ponderado de la tasa pasiva en moneda nacional (que incluye depósitos a la vista, depósitos a plazos y certificados de depósitos de ahorro) fue de 5,49%.

En moneda extranjera (ME), el promedio ponderado de la tasa de interés activa del sistema bancario (que no incluye sobregiros) fue de 7,97%, mientras que el promedio ponderado de la tasa pasiva (que incluye depósitos a la vista, depósitos a plazos y certificados de depósitos de ahorro) fue de 2,71%, en el mes de referencia.

Por su parte, en las empresas financieras, el promedio de la tasa activa en MN (que no incluye tarjetas) fue de 27,03%, mientras que el promedio ponderado de la tasa pasiva (que incluye depósitos a la vista, depósitos a plazos y certificados de depósitos de ahorro) fue de 8,73%.

Asimismo, para las operaciones con ME en las entidades financieras, el promedio ponderado de la tasa activa fue de 14,77%, mientras que el promedio ponderado de la tasa pasiva fue del 5,14%, en el mes de referencia.

En lo que respecta a la tasa de política monetaria (TPM) del Banco Central del Paraguay (BCP), en el mes de febrero de 2015 la misma seguía manteniéndose en 6,75%.

En el plano financiero internacional, la Reserva Federal de EE.UU., en su última reunión realizada en el mes de enero de 2015, mantuvo su tasa de interés de Política Monetaria en 0,25%. El Sistema de Reserva Federal, indicó que el banco central elevará su tasa de referencia en el momento en que ellos juzguen que los datos económicos sustentan la medida.

Por su parte, el Consejo de Gobierno del Banco Central Europeo (BCE) sigue manteniendo la tasa de interés de la zona EURO en el mínimo histórico del 0,05%. El BCE inició un programa de compra de activos ampliada de deuda pública y privada para inyectar liquidez al mercado financiero. Esta medida, según el Presidente del Banco Central Europeo, se mantendrá hasta el mes de setiembre de 2016 y contribuirá a impulsar el crecimiento económico y a elevar la inflación hacia niveles compatibles con su trayectoria de largo plazo.

Finalmente, en febrero de 2015 el Comité de Política Monetaria (COPOM) del Banco Central de Brasil mantuvo su tasa de interés referencial en un nivel de 12,25%. No obstante, se espera un incremento en la reunión del mes de marzo del corriente año, conforme a las expectativas del mercado.

## Tasas de Interés Bancaria Efectivas

### Tasa de Interés Activa en Moneda Nacional (MN)

La tasa de interés<sup>1</sup> promedio ponderado para las operaciones activas en MN de los bancos fue de 16,92%, sin incluir tarjetas de créditos y sobregiros y 20,66%, incluyendo ambos ítems, en el mes de febrero de 2015. Así, se observa una leve disminución con respecto al mes anterior, en ambas tasas. En términos interanuales, la tasa de interés promedio ponderado de las operaciones activas en MN, es inferior al nivel observado en igual periodo del año anterior en 1,5 p.p.

En términos sectoriales, se observan reducciones en las tasas para Préstamos Comerciales y Sobregiros con respecto a lo observado en el mes anterior. En cambio, se observaron aumentos en las tasas para Préstamos de Desarrollo, Préstamos de Consumo y Tarjetas de Crédito al compararlas con las vigentes en el mes anterior. Por su parte, Préstamos para la Vivienda no registra variación.

Tabla N° 1 Tasa de Interés Activa en MN

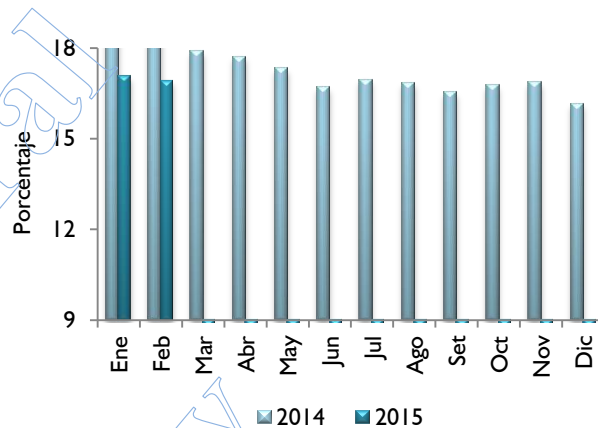
	Comerciales	Desarrollo	Consumo	Vivienda	Sobregiros	Tarjetas de Crédito
feb-14	17,70	12,82	28,14	12,96	41,06	50,46
ene-15	14,61	11,01	30,95	12,60	48,78	49,78
feb-15	13,88	11,13	31,35	12,60	47,94	50,27
<b>Var. Mensual</b>	-0,7	0,1	0,4	0,0	-0,8	0,5
<b>Var. Interanual</b>	-3,8	-1,7	3,2	-0,4	6,9	-0,2

Fuente: Superintendencia de Bancos

<sup>1</sup> Todas las tasas mencionadas en el presente informe, son tasas anuales promedios ponderados, calculados conforme a los reportes mensuales de la Superintendencia de Bancos. Datos sujetos a revisión.

Las tasas, para sobregiros y tarjetas de crédito, que son las formas de financiamiento bancario de mayor costo para los usuarios, se ubicaron en promedio en 47,94% y 50,27%, respectivamente.

### Gráfico N° 1 Tasa de Interés Activa en MN Promedio Ponderado



Fuente: Superintendencia de Bancos

### Tasa de Interés Pasiva en Moneda Nacional

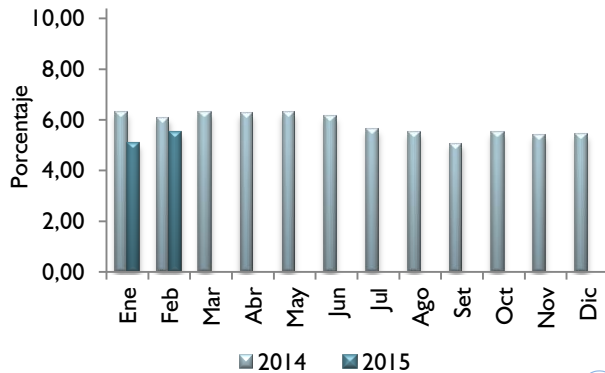
El promedio ponderado de la tasa pasiva en MN, en febrero de 2015 fue de 5,49%. Por su parte, las tasas pasivas por agrupaciones observan incrementos mensuales del 0,1 p.p. y 0,4 p.p., tanto, para Depósitos a la Vista, como para CDA. En cambio, se verifica una disminución mensual para Depósitos a Plazo en 3,7 p.p., en tanto, no registraron movimientos los Títulos Valores Emitidos.

Tabla N° 2 Tasa de Interés Pasiva en MN

	Vista	Plazo	CDA
feb-14	0,81	5,54	10,60
ene-15	0,63	10,38	8,82
feb-15	0,73	6,64	9,19
<b>Var. Mensual</b>	0,1	-3,7	0,4
<b>Var. Interanual</b>	-0,1	1,1	-1,4

Fuente: Superintendencia de Bancos

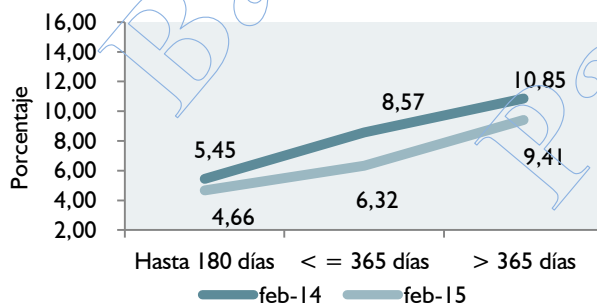
**Gráfico N° 2 Tasa de Interés Pasiva en MN Promedio Ponderado**



Fuente: Superintendencia de Bancos

La curva de rendimiento de los CDA en MN mostró una pendiente positiva en febrero de 2015, resaltando que toda la curva de tasas para plazos hasta 180 días, entre 180 y 365 días, y los mayores a 365 días, muestra tasas inferiores al compararla con la curva de rendimiento de febrero de 2014. Estos nuevos valores representan, en promedio, una tasa de 6,80%, inferior a la registrada en el mismo periodo del año anterior en 1,5 p.p.

**Gráfico N° 3 Curva de Rendimiento de CDA en MN**



Fuente: Superintendencia de Bancos

**Tasa de Interés Activa en Moneda Extranjera**

El promedio ponderado de la tasa de interés activa en ME de los Bancos (que incluye sobregiros) fue de 8,04% en febrero de 2015. Esta tasa fue inferior en 0.2 p.p. al del mes anterior.

En términos sectoriales, ésta reducción responde a las variaciones negativas verificadas en las tasas para Préstamos Comerciales (0,3 p.p.) y préstamos para la Vivienda (3,1 p.p.). En cambio, se observaron incrementos en las tasas para Préstamos de Desarrollo y Préstamos de Consumo en 0,2 y 1,3 p.p., respectivamente. Por su parte, las tasas para sobregiros no tuvieron variación en el mes analizado.

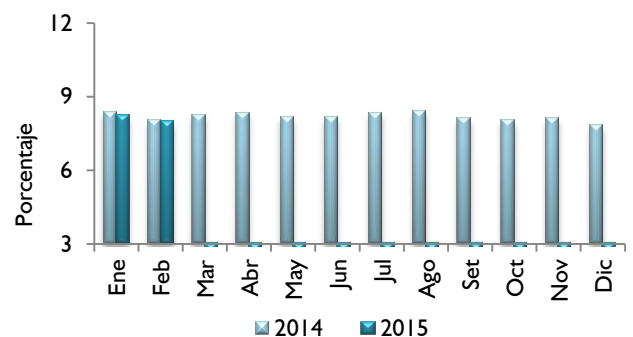
**Tabla N° 3 Tasa de Interés Activa en ME**

	Comerciales	Desarrollo	Consumo	Vivienda	Otros	Sobregiros
feb-14	7,97	8,03	9,08	7,49	5,10	14,00
ene-15	7,92	9,03	9,31	12,59	s/m	14,31
feb-15	7,58	9,18	10,62	9,50	s/m	14,27
Var. Mensual	-0,3	0,2	1,3	-3,1	-	0,0
Var. Interanual	-0,4	1,2	1,5	2,0	-	0,3

Fuente: Superintendencia de Bancos

En términos interanuales, la tasa mencionada no tuvo variación en el mes de febrero de 2015 como se puede observar en el gráfico N° 4.

**Gráfico N° 4 Tasa de Interés Activa en ME Promedio Ponderado**



Fuente: Superintendencia de Bancos

**Tasa de Interés Pasiva en Moneda Extranjera**

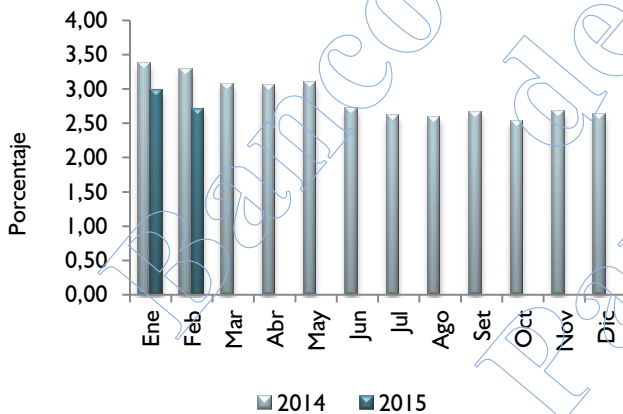
La tasa de interés pasiva en ME, sigue con una trayectoria levemente decreciente. Es así que, en el mes de febrero de 2015, la misma se situó en 2,71%, inferior en 0,3 p.p. con relación al registrado en el mes anterior.

**Tabla N° 4 Tasa de Interés Pasiva en ME**

	Vista	Plazo	CDA
feb-14	0,30	2,07	5,86
ene-15	0,19	2,47	5,09
feb-15	0,20	3,64	4,75
Var. Mensual	0,0	1,2	-0,3
Var. Interanual	-0,1	1,6	-1,1

Fuente: Superintendencia de Bancos

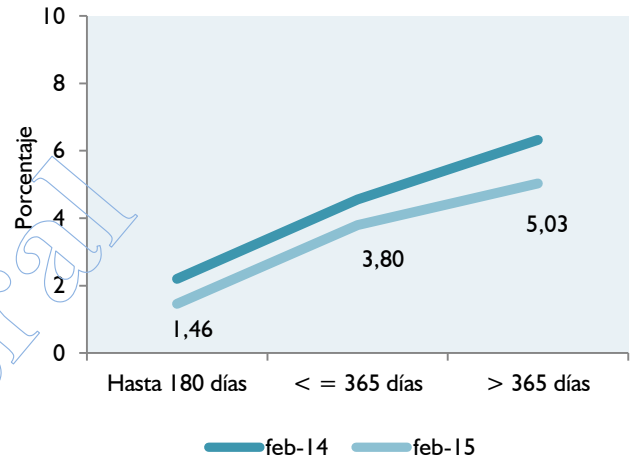
**Gráfico N° 5 Tasa de Interés Pasiva en ME Promedio Ponderado**



Fuente: Superintendencia de Bancos

En términos interanuales, en el mes de febrero de 2015 la curva de rendimiento de los CDA en ME presentó un nivel menor para los plazos de hasta 180 días, entre 180 días y 365 días, y para plazos mayores a 365 días al compararlos con el mismo mes del año anterior. Estos nuevos valores se ubicaron en promedio en una tasa de 3,43%, nivel inferior 4,36% registrado en igual periodo del año anterior.

**Gráfico N° 6 Curva de Rendimiento de CDA en ME**



Fuente: Superintendencia de Bancos

**Tasa de Interés Efectiva de las Empresas Financieras**

**Tasa de Interés Activa en Moneda Nacional**

En febrero de 2015 la tasa de interés activa en MN de las empresas financieras (sin incluir Tarjetas de Crédito) fue de 27,03%, mientras que la tasa de interés activa en MN (incluyendo las tasas para tarjetas de crédito) fue de 28,45%. Ambos indicadores reflejan un valor inferior con respecto a enero de 2015.

Se observa que todas las tasas activas sectoriales tuvieron disminuciones. Así, presentaron reducciones las tasas para Préstamos Comerciales (en 0,3 p.p.), Préstamos de Desarrollo (en 1,2 p.p.), Préstamos de Consumo (en 2,6 p.p.) y Tarjetas de Crédito (en 2,5 p.p.).

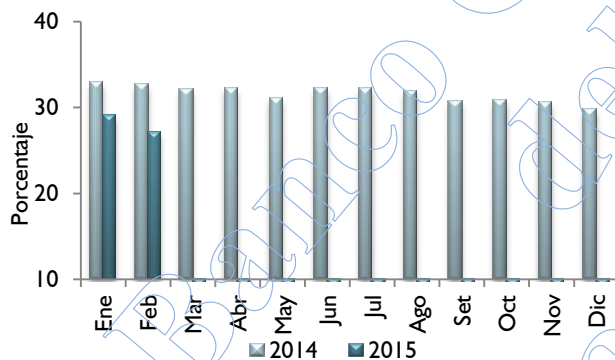
La tasa de interés activa en MN de las empresas financieras registró un nivel inferior en 4,1p.p., en relación al mismo mes del año anterior.

Tabla N° 5 Tasa de Interés Activa en MN

	Comerciales	Desarrollo	Consumo	Vivienda	Tarjetas de Crédito
feb-14	29,95	18,09	34,97	12,37	49,86
ene-15	24,15	15,76	36,59	13,17	52,26
feb-15	23,83	14,61	33,96	s/m	49,78
Var. Mensual	-0,3	-1,2	-2,6	-	-2,5
Var. Interanual	-6,1	-3,5	-1,0	-	-0,1

Fuente: Superintendencia de Bancos

Gráfico N° 7 Tasa de Interés Activa en MN Promedio Ponderado



Fuente: Superintendencia de Bancos

### Tasa de Interés Pasiva en Moneda Nacional

La tasa de interés para las captaciones en MN de las empresas financieras alcanzó un nivel de 8,73%, valor similar al de enero de 2015.

Por otro lado, las tasas pasivas sectoriales registraron reducciones, destacándose las verificadas en las tasas para Depósitos a la Vista en 0,1 p.p. y las de Depósitos a Plazo en 0,6 p.p. En cambio, los depósitos en la modalidad CDA tuvo un leve incremento, en 0,1 p.p. Por otro lado, no hubo movimiento en la tasa de Títulos Valores Emitidos.

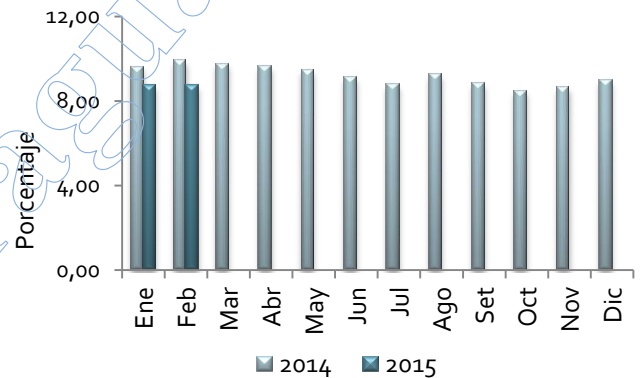
Tabla N° 6 Tasa de Interés Pasiva MN

	Vista	Plazo	Títulos	CDA
feb-14	0,48	10,85	s/m	12,05
ene-15	0,53	9,67	s/m	10,60
feb-15	0,42	9,04	s/m	10,67
Var. Mensual	-0,1	-0,6	-	0,1
Var. Interanual	-0,1	-1,8	-	-1,4

Fuente: Superintendencia de Bancos

En términos interanuales, la tasa de interés pasiva promedio ponderado en MN tuvo un valor inferior en 1,2 p.p. con respecto al mes de febrero de 2014.

Gráfico N° 8 Tasa de Interés Pasiva en MN Promedio Ponderado



Fuente: Superintendencia de Bancos

### Tasa de Interés Activa en Moneda Extranjera

La tasa de interés activa para las operaciones en ME de las empresas financieras fue de 14,77%, nivel superior al de enero de 2015. En términos sectoriales, las tasas para Préstamos Comerciales registraron un aumento mensual de 1,7 p.p., mientras que la tasa para los Préstamos de Consumo se redujo en 1,1 p.p. En tanto, los Préstamos de Desarrollo, no registraron movimientos, en el presente mes, comparado con el mes anterior.



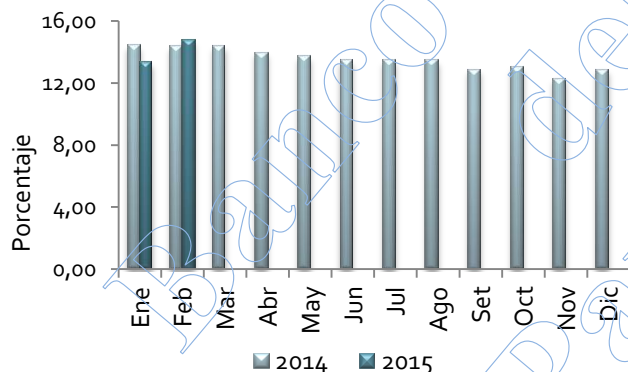
Tabla N° 7 Tasa de Interés Activa en ME

	Comerciales	Desarrollo	Consumo
feb-14	14,40	s/m	13,97
ene-15	13,29	s/m	14,15
feb-15	14,98	s/m	13,03
Var. Mensual	1,7	-	-1,1
Var. Interanual	0,6	-	-0,9

Fuente: Superintendencia de Bancos

Interanualmente, esta tasa de interés activa en ME se mantiene en un nivel superior con respecto al mismo periodo del año anterior.

Gráfico N° 9 Tasa de Interés Activa en ME Promedio Ponderado



Fuente: Superintendencia de Bancos

### Tasa de Interés Pasiva en Moneda Extranjera

La tasa de interés pasiva en ME de las financieras, se situó en 5,14% en febrero de 2015, nivel levemente inferior al del mes anterior. La tasa para CDA se redujo en 0,7 p.p., en tanto que la tasa para Depósitos a Plazo registró un leve incremento de 0,1 p.p. Por último, la tasa para Depósitos a la Vista no registra variación.

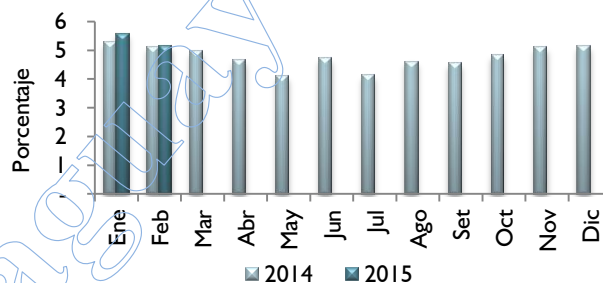
Tabla N° 8 Tasa de Interés Pasiva en ME

	Vista	Plazo	Títulos	CDA
feb-14	0,14	6,50	s/m	6,38
ene-15	0,13	4,92	s/m	6,50
feb-15	0,15	5,06	s/m	5,82
Var. Mensual	0,0	0,1	-	-0,7
Var. Interanual	0,0	-1,4	-	-0,6

Fuente: Superintendencia de Bancos

En el mes de febrero de 2015 la tasa pasiva en ME de las empresas financieras fue similar a la tasa que se había observado en el mismo periodo de 2014.

Gráfico N° 10 Tasa de Interés Pasiva en ME Promedio Ponderado



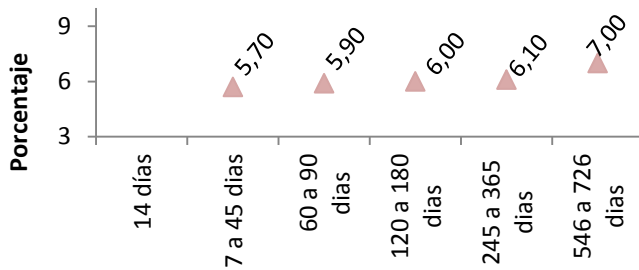
Fuente: Superintendencia de Bancos

## Tasas de Interés de Política Monetaria

### Banco Central del Paraguay

En el mes de febrero de 2015, el Comité de Operaciones de Mercado Abierto (CEOMA) decidió de forma unánime, mantener la tasa de interés de política monetaria en 6,75. El CEOMA observó que la actividad económica continúa con un dinamismo favorable, explicado principalmente por el impulso del sector servicios y la industria. Asimismo, destaca que la inflación registra una trayectoria descendente en los últimos meses.

**Gráfico N° 11 Tasa de Rendimientos de los IRM**

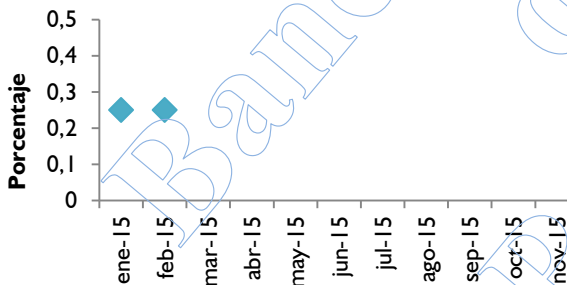


Fuente: Gerencia de Mercados

### Reserva Federal

En febrero de 2015, el Comité de Mercado Abierto de la Reserva Federal mantuvo la tasa de interés en el mismo nivel en que permanece desde hace más de cinco años (desde diciembre de 2008). La Presidenta de la FED indicó que elevará la tasa de referencia en el momento que juzguen que los datos económicos sustenten la medida.

**Gráfico N° 12 Tasa Referencial FED (EEUU)**



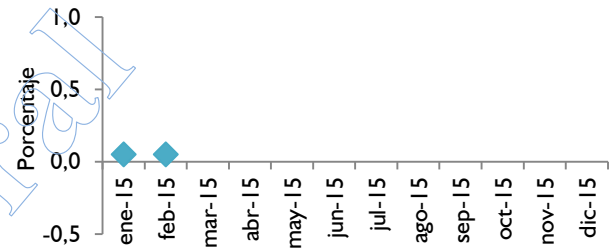
Fuente: Reuters

### Banco Central Europeo

El Consejo de Gobierno del Banco Central Europeo (BCE), en su última reunión, mantuvo los tipos de interés de la zona euro en el mínimo histórico del 0,05%. El Consejo de Gobierno ha anunciado que el BCE iniciará un programa de compra de activos ampliada de deuda pública y privada por un valor de 60.000 millones de euros cada mes hasta septiembre de 2016.

La iniciativa se mantendrá hasta que se alcance el ajuste sostenido de la inflación, que se sitúa en el 2% a mediano plazo.

**Gráfico N° 13 Tasa de Interés de Política Monetaria Zona Euro**

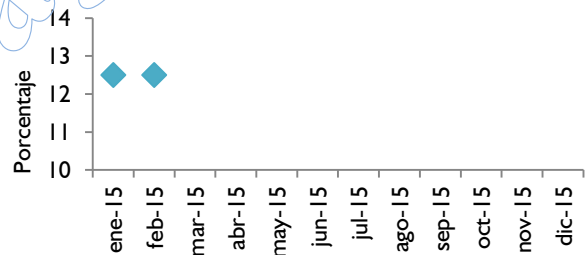


Fuente: Reuters

### Banco Central de Brasil

Al mes de febrero de 2015, el Comité de Política Monetaria (COPOM) del Banco Central de Brasil, mantuvo su tasa de interés referencial en un nivel de 12,25%. No obstante, se espera un incremento en la reunión del mes de marzo del corriente año, conforme a las expectativas del mercado

**Gráfico N° 14 Tasa Selic (Brasil)**



Fuente: Reuters

## Tasas de Interés Internacionales

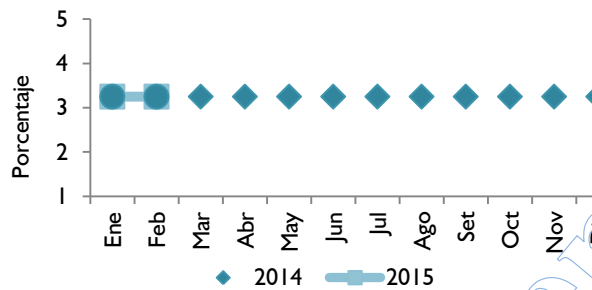
### PRIME y LIBOR

Al mes de febrero de 2015, los niveles de las principales tasas de interés del mercado internacional tuvieron comportamientos similares, permaneciendo ambas estables respecto a sus niveles del mes precedente.



En lo que respecta a la PRIME (tasa para créditos a grandes empresas otorgada por los bancos comerciales en los Estados Unidos), se mantuvo en 3,25%, valor en que permanece desde principios del 2009.

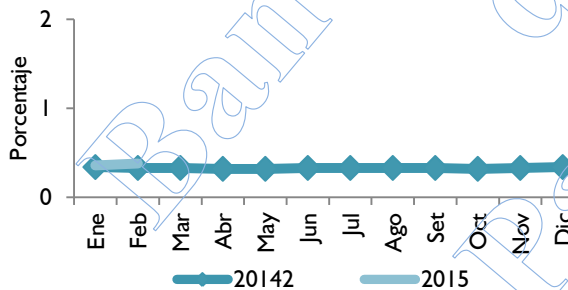
**Gráfico N° 15 PRIME (Seis meses)**



Fuente: Reuters

Por su parte, en el mes de febrero de 2015, la LIBOR<sup>2</sup> se mantuvo en un nivel de 0,38%, ligeramente superior al valor registrado en el mismo periodo del año anterior.

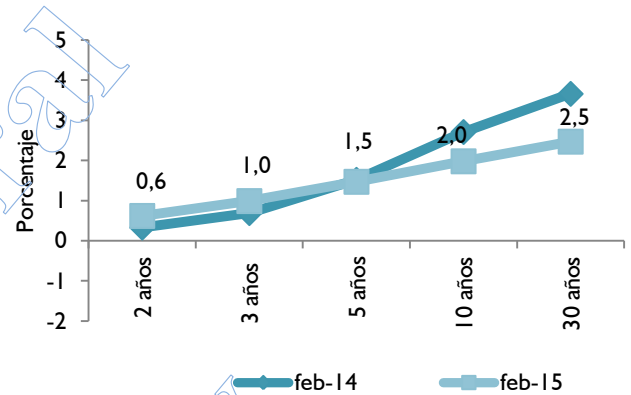
**Gráfico N° 16 LIBOR (Seis meses)**



Fuente: Reuters

respecto a los niveles observados en febrero de 2014. Estos nuevos niveles representan en promedio simple una tasa de 1,5%, ligeramente inferior a la observada en igual período del año anterior.

**Gráfico N° 17 Rendimiento de Bonos del Tesoro de los Estados Unidos**



Fuente: Reuters

**Bonos del Tesoro de Estados Unidos**

La curva de rendimiento de los bonos del Tesoro de los Estados Unidos presenta en febrero de 2015 una pendiente positiva, aunque con menor pendiente para plazos mayores a 5 años, al compararla con el observado en febrero de 2014. Las tasas para los bonos en los plazos (de 2 y 3 años), registraron incrementos, en cambio las tasas para los bonos en los plazos de 5, 10 y 30 años registraron reducciones,

<sup>2</sup> London Interbank Offered Rate: Tasa de Interés Interbancaria de Londres.



## Operaciones Bursátiles

### Instrumentos Financieros Tranzados

Las transacciones realizadas en el mes de febrero de 2015 en la Bolsa de Valores y Productos de Asunción S.A. alcanzaron G\$ 250.594,9 millones, cifra superior en 45,4% a la registrada en el mes precedente. Igualmente, con respecto al mismo mes del año anterior tuvo una variación positiva de 1.618,1%. Del total de las transacciones registradas en la Bolsa, el 41,7% corresponde a operaciones de Renta Fija y el 58,3% a operaciones de Renta Variable.

En el cuadro siguiente se detallan las operaciones bursátiles correspondientes a los meses de enero y febrero de 2015 con sus respectivas variaciones.

#### Instrumentos Financieros Tranzados en la BVPASA.

En Millones de Guaraníes

INSTRUMENTOS DE CAPITAL Y DE DEUDA	2015			Var. %	Var. %
	Enero	Febrero	En el Año	Ene-Feb/15	Interanual 2014/15
Acciones	768	146.127	146.896	18.919,5	28.088,1
Bonos en Gs	139.157	85.684	224.840	-38,4	562,9
Bonos USD	32.347	18.673	51.019	-42,3	1.534,7
Cupones en USD	0	0	0	s/v	s/v
Cupones en Gs	0	0	0	s/v	s/v
Pagarés en Gs	0	0	0	s/v	s/v
Pagarés USD	0	0	0	s/v	s/v
Certificado de Call Interf.	0	0	0	s/v	s/v
Títulos de Inversión en Gs	0	0	0	s/v	s/v
Títulos de Crédito en USD	0	20,5	0	0,0	0,0
Títulos de Crédito en Gs	67	0	67	-100,0	0,0
Reporto en Gs	0	90,8	90,8	100,0	100,0
<b>Total operado</b>	<b>172.338</b>	<b>250.595</b>	<b>422.933</b>	<b>45,4</b>	<b>1.618,1</b>

Fuente: Elaboración propia en base a datos de la Bolsa de Valores y Productos de Asunción SA.



## Los Mercados Primario y Secundario.

Los títulos valores, tanto de renta fija o variable (acciones, bonos, etc.) son emitidos por las empresas en el mercado primario. El mercado primario de valores se caracteriza por la emisión de instrumentos nuevos al mercado financiero, donde los mismos son vendidos y colocados por la empresa emisora. El mercado secundario se encarga de las compraventas posteriores de esos títulos entre los inversores, generando liquidez a los títulos. Esta operación es muy importante, puesto que la liquidez, junto con el riesgo y el rendimiento, son los elementos básicos para decidir sobre una inversión.

En el mes de febrero de 2015 el volumen negociado en el mercado primario fue de ₡ 35.674,6 millones, que representó el 14,2% del total transado, mientras que en el mercado secundario fue de ₡ 214.920,2 millones, representando el 85,8% del total transado. En comparación con igual periodo de 2014, los valores fueron de ₡ 9.015,63 millones (61,8%) y ₡ 5.570,5 millones (38,2%), respectivamente.

A partir de los datos se puede apreciar que las empresas están recurriendo a financiarse a través de la Bolsa, emitiendo instrumentos nuevos al mercado, pero también negociando activamente los existentes. Se aprecia que los inversionistas van adquiriendo conocimiento y confianza en el mercado de valores, negociando sus instrumentos, haciéndolos líquidos o adquiriendo otros, en vez de mantener dichos instrumentos por toda su vida útil.

Banco Central del Paraguay



Volumen Negociado por Mercado en la BVPASA.

En Millones de Guaraníes

	Primario	%	Secundario	%	Total
May-13	36.868.166.978	67,7%	17.588.097.491	32,3%	54.456.264.469
Jun-13	16.172.523.262	62,3%	9.797.309.400	37,7%	25.969.832.662
Jul-13	18.981.719.050	61,0%	12.141.854.220	39,0%	31.123.573.270
Ago-13	23.698.042.041	59,2%	16.359.105.887	40,8%	40.057.147.928
Sep-13	21.991.905.417	83,7%	4.277.517.984	16,3%	26.269.423.401
Oct-13	32.447.617.102	86,9%	4.907.228.126	13,1%	37.354.845.228
Nov-13	34.606.018.086	75,3%	11.367.062.396	24,7%	45.973.080.482
Dic-13	176.258.883.970	93,2%	12.782.126.695	6,8%	189.041.010.665
Ene-14	24.823.241.541	49,0%	25.828.662.148	51,0%	50.651.903.689
Feb-14	9.015.634.162	61,8%	5.570.462.670	38,2%	14.586.096.832
Mar-14	20.398.686.872	60,6%	13.248.064.383	39,4%	33.646.751.255
Abr-14	48.030.572.737	86,5%	7.470.560.467	13,5%	55.501.133.204
May-14	21.702.880.126	67,6%	10.415.855.015	32,4%	32.118.735.141
Jun-14	29.244.844.881	79,6%	7.488.974.704	20,4%	36.733.819.585
Jul-14	26.233.240.230	61,0%	16.769.545.891	39,0%	43.002.786.121
Ago-14	12.002.828.638	66,9%	5.937.119.836	33,1%	17.939.948.474
Set-14	70.264.119.912	82,5%	14.915.318.197	17,5%	85.179.438.1094
Oct-14	54.304.930.718	84,9%	9.9659.295.011	15,1%	63.964.225.729
Nov-14	184.662.959.344	69,8%	79.923.638.316	30,2%	264.586.597.660
Dic-14	106.756.222.055	54,2%	90.247.086.202	45,8%	197.003.308.257
Ene-15	106.266.426.715	61,7%	66.071.932.202	38,3%	172.338.358.917
Feb-15	35.674.632.317	14,2%	214.920.255.460	85,8%	250.594.887.777
<b>Variación Interanual</b>	<b>295,70%</b>		<b>3.758,21%</b>		<b>1.618,04%</b>

Fuente: Elaboración propia en base a datos de la Bolsa de Valores y Productos de Asunción SA.

**Cuadro N° I**  
**Tasas de interés bancarias**  
**En porcentajes anuales - Ponderacion sobre saldos**  
**Febrero de 2015 - Cifras sujetas a revisión**

Tasas activas Moneda Nacional	Nominales			Efectivas Promedio	Monto I/ Millones de Gs.
	Mínima	Máxima	Promedio		
<b>Préstamos</b>					
Comerciales	5,88	49,00	12,96	13,88	15.756.701
De Desarrollo	8,11	24,62	10,97	11,13	2.803.810
Personales de Consumo	5,42	46,39	27,38	31,35	4.826.261
Personales para la Vivienda	6,41	18,66	11,92	12,60	1.273.975
Otros	s/m	s/m	s/m	s/m	s/m
<b>PROMEDIO PONDERADO</b>	<b>6,07</b>	<b>44,15</b>	<b>15,50</b>	<b>16,92</b>	<b>24.660.747</b>
Sobregiros	7,00	45,40	39,62	47,94	466.430
Tarjetas de Crédito	15,00	46,42	41,55	50,27	2.688.510
<b>PROMEDIO PONDERADO GLOBAL</b>	<b>6,95</b>	<b>44,39</b>	<b>18,42</b>	<b>20,66</b>	<b>27.815.687</b>

Tasas activas Moneda Extranjera	Nominales			Efectivas Promedio	Monto Millones de Gs.
	Mínima	Máxima	Promedio		
<b>Préstamos</b>					
Comerciales	2,94	16,17	7,38	7,58	20.585.034
De Desarrollo	5,15	13,89	9,07	9,18	5.493.742
Personales de Consumo	7,01	15,09	10,35	10,62	455.254
Personales para la Vivienda	8,83	11,49	9,14	9,50	42.758
Otros	s/m	s/m	s/m	s/m	s/m
<b>PROMEDIO PONDERADO</b>	<b>3,47</b>	<b>15,67</b>	<b>7,79</b>	<b>7,97</b>	<b>26.576.788</b>
Sobregiros M/E	6,00	15,00	13,39	14,27	303.529
<b>PROMEDIO PONDERADO GLOBAL</b>	<b>3,50</b>	<b>15,66</b>	<b>7,85</b>	<b>8,04</b>	<b>26.880.317</b>

Tasas pasivas Moneda Nacional	Nominales			Efectivas Promedio	Monto Millones de Gs.
	Mínima	Máxima	Promedio		
<b>Depósitos a la Vista</b>	<b>0,01</b>	<b>4,50</b>	<b>0,72</b>	<b>0,73</b>	<b>10.404.868</b>
<b>Depósitos a Plazo</b>	<b>4,01</b>	<b>10,86</b>	<b>6,55</b>	<b>6,64</b>	<b>369.509</b>
<= 90 días	4,00	4,45	4,19	4,22	14.312
<= 180 días	3,20	4,40	4,30	4,37	3.117
<= 365 días	4,50	9,50	5,40	5,47	14.351
> 365 días	4,00	11,25	6,72	6,81	337.729
<b>Títulos Valores Emitidos</b>	<b>s/m</b>	<b>s/m</b>	<b>s/m</b>	<b>s/m</b>	<b>50.010</b>
<= 90 días	s/m	s/m	s/m	s/m	s/m
<= 180 días	s/m	s/m	s/m	s/m	s/m
<= 365 días	s/m	s/m	s/m	s/m	10
> 365 días	s/m	s/m	s/m	s/m	50.000
<b>Certificados de Depósitos de Ahorro</b>	<b>1,01</b>	<b>11,79</b>	<b>8,94</b>	<b>9,19</b>	<b>13.553.642</b>
CDA hasta 180 días	0,25	6,86	4,60	4,66	392.895
C.D.A. <= 365 días	1,50	11,00	6,68	6,81	803.434
CDA > 365 días	1,00	12,00	9,22	9,49	12.357.314
<b>Otros Depósitos</b>	<b>0,00</b>	<b>0,00</b>	<b>0,00</b>	<b>0,00</b>	<b>123.886</b>
<b>PROMEDIO PONDERADO</b>	<b>0,62</b>	<b>8,60</b>	<b>5,35</b>	<b>5,49</b>	<b>24.501.916</b>

Tasas pasivas Moneda Extranjera	Nominales			Efectivas	Monto Millones de Gs.
	Mínima	Máxima	Promedio		
<b>Depósitos a la Vista</b>	<b>0,01</b>	<b>3,00</b>	<b>0,20</b>	<b>0,20</b>	<b>9.289.277</b>
<b>Depósitos a Plazo</b>	<b>0,79</b>	<b>5,13</b>	<b>3,60</b>	<b>3,64</b>	<b>107.714</b>
<= 90 días	0,85	5,50	2,64	2,69	28.917
<= 180 días	0,85	2,00	0,93	0,93	2.726
<= 365 días	0,80	2,00	1,03	1,03	17.019
> 365 días	0,75	6,00	4,94	4,99	59.052
<b>Certificados de Depósitos de Ahorro</b>	<b>0,37</b>	<b>7,73</b>	<b>4,72</b>	<b>4,75</b>	<b>11.621.393</b>
CDA hasta 180 días	0,10	4,75	1,45	1,46	606.619
CDA <= 365 días	1,00	5,50	3,77	3,82	1.256.835
CDA > 365 días	0,30	8,20	5,04	5,07	9.757.939
<b>Otros Depósitos</b>	<b>0,00</b>	<b>0,00</b>	<b>0,00</b>	<b>0,00</b>	<b>136.111</b>
<b>PROMEDIO PONDERADO</b>	<b>0,21</b>	<b>5,59</b>	<b>2,70</b>	<b>2,71</b>	<b>21.154.494</b>

Fuente: Datos proveídos por la Superintendencia de Bancos.

## Cuadro N° 2

## Tasas de interés efectivas bancarias

## Promedio mensuales en porcentajes anuales - Ponderacion sobre saldos

## Febrero de 2015 - Cifras sujetas a revisión

Tasas Activas													
Moneda Nacional													
	feb-14	mar-14	abr-14	may-14	jun-14	jul-14	ago-14	sep-14	oct-14	nov-14	dic-14	ene-15	feb-15
- Préstamos Comerciales	17,70	16,43	15,85	15,72	15,82	15,29	15,07	14,26	14,59	14,80	13,88	14,61	13,88
- Préstamos de Desarrollo	12,82	10,87	10,45	10,19	9,93	10,47	9,87	10,37	10,20	9,65	10,71	11,01	11,13
- Personales de Consumo	28,14	30,25	31,22	29,69	26,61	29,25	29,99	30,33	30,34	29,90	29,14	30,95	31,35
- Personales para la Vivienda	12,96	12,56	12,49	12,85	12,60	12,47	12,56	12,53	12,81	12,91	11,86	12,60	12,60
- Otros <sup>1/</sup>	11,64	9,62	10,72	11,00	9,61	10,32	8,10	11,48	13,50	10,64	s/m	s/m	s/m
<b>PROMEDIO PONDERADO</b>	<b>18,51</b>	<b>17,88</b>	<b>17,72</b>	<b>17,31</b>	<b>16,70</b>	<b>16,95</b>	<b>16,86</b>	<b>16,53</b>	<b>16,77</b>	<b>16,87</b>	<b>16,16</b>	<b>17,07</b>	<b>16,92</b>
- Sobregiros	41,06	44,59	44,08	44,19	44,27	45,19	48,14	48,08	46,45	46,81	48,09	48,78	47,94
- Tarjetas de Crédito	50,46	49,90	50,53	50,21	50,07	50,43	50,54	50,74	50,49	49,81	50,14	49,78	50,27
<b>PROMEDIO PONDERADO 2/</b>	<b>22,12</b>	<b>21,58</b>	<b>21,45</b>	<b>21,14</b>	<b>20,60</b>	<b>20,77</b>	<b>20,70</b>	<b>20,45</b>	<b>20,57</b>	<b>20,57</b>	<b>19,92</b>	<b>20,79</b>	<b>20,66</b>
Tasas Pasivas													
Moneda Nacional													
	feb-14	mar-14	abr-14	may-14	jun-14	jul-14	ago-14	sep-14	oct-14	nov-14	dic-14	ene-15	feb-15
- Depósitos a la Vista	0,81	0,82	0,86	0,84	0,87	0,80	0,81	0,86	0,80	0,77	0,73	0,63	0,73
- Depósitos a Plazo	5,54	5,69	5,73	6,69	6,24	6,90	5,94	6,98	6,37	7,12	6,47	10,38	6,64
- Títulos Valores Emitidos	s/m	s/m	s/m	s/m	s/m	s/m	s/m	s/m	s/m	s/m	s/m	s/m	s/m
- C D A	10,60	11,07	10,65	10,45	10,10	9,29	9,10	8,21	8,95	8,74	8,96	8,82	9,19
<b>PROMEDIO PONDERADO</b>	<b>6,05</b>	<b>6,28</b>	<b>6,24</b>	<b>6,28</b>	<b>6,13</b>	<b>5,60</b>	<b>5,49</b>	<b>5,05</b>	<b>5,49</b>	<b>5,38</b>	<b>5,41</b>	<b>5,08</b>	<b>5,49</b>
Spread de Tasas Bancarias MN	16,07	15,30	15,21	14,86	14,47	15,17	15,20	15,40	15,08	15,19	14,52	15,71	15,17
Spread de Tasas MN sin TC y sobregiro	12,46	11,60	11,48	11,03	10,57	11,35	11,36	11,48	11,28	11,49	10,75	11,98	11,42
Tasas Activas													
Moneda Extranjera													
	feb-14	mar-14	abr-14	may-14	jun-14	jul-14	ago-14	sep-14	oct-14	nov-14	dic-14	ene-15	feb-15
- Préstamos Comerciales	7,97	8,20	8,16	7,88	7,91	8,23	8,21	8,08	7,81	8,05	7,62	7,92	7,58
- Préstamos de Desarrollo	8,03	8,01	8,47	8,48	8,58	8,27	8,39	7,69	8,33	7,81	8,16	9,03	9,18
- Personales de Consumo	9,08	9,77	10,07	9,79	14,16	13,34	14,42	9,18	9,05	9,89	9,30	9,31	10,62
- Personales para la Vivienda	7,49	7,94	8,27	8,39	s/m	8,95	8,64	11,20	7,38	8,08	9,51	12,59	9,50
- Otros <sup>1/</sup>	5,10	9,89	7,30	5,30	5,23	11,60	6,60	5,94	8,01	s/m	s/m	s/m	s/m
<b>PROMEDIO PONDERADO</b>	<b>7,96</b>	<b>8,18</b>	<b>8,28</b>	<b>8,07</b>	<b>8,08</b>	<b>8,34</b>	<b>8,36</b>	<b>8,00</b>	<b>7,95</b>	<b>8,03</b>	<b>7,78</b>	<b>8,18</b>	<b>7,97</b>
- Sobregiros	14,00	14,33	13,94	14,02	14,76	14,00	14,11	14,35	13,94	13,50	13,37	14,31	14,27
<b>PROMEDIO PONDERADO GLOBAL</b>	<b>8,03</b>	<b>8,26</b>	<b>8,35</b>	<b>8,14</b>	<b>8,15</b>	<b>8,39</b>	<b>8,42</b>	<b>8,10</b>	<b>8,02</b>	<b>8,10</b>	<b>7,84</b>	<b>8,24</b>	<b>8,04</b>
Tasas Pasivas													
Moneda Extranjera													
	feb-14	mar-14	abr-14	may-14	jun-14	jul-14	ago-14	sep-14	oct-14	nov-14	dic-14	ene-15	feb-15
- Depósitos a la Vista	0,30	0,30	0,29	0,26	0,21	0,22	0,15	0,18	0,17	0,18	0,19	0,19	0,20
- Depósitos a Plazo	2,07	1,09	1,36	3,04	2,50	3,47	3,26	1,07	2,03	2,21	1,35	2,47	3,64
- C D A	5,86	5,36	5,50	5,63	4,64	4,80	4,74	4,82	4,44	4,69	4,61	5,09	4,75
<b>PROMEDIO PONDERADO</b>	<b>3,28</b>	<b>3,07</b>	<b>3,06</b>	<b>3,29</b>	<b>2,72</b>	<b>2,60</b>	<b>2,58</b>	<b>2,66</b>	<b>2,52</b>	<b>2,67</b>	<b>2,63</b>	<b>2,98</b>	<b>2,71</b>
Spread de Tasas Bancarias ME	4,74	5,20	5,28	4,84	5,43	5,79	5,85	5,44	5,50	5,43	5,21	5,26	5,32
Tasas internacionales													
	feb-14	mar-14	abr-14	may-14	jun-14	jul-14	ago-14	sep-14	oct-14	nov-14	dic-14	ene-15	feb-15
- LIBOR (a 6 meses en dólares)	0,33	0,33	0,32	0,32	0,33	0,33	0,33	0,33	0,33	0,33	0,36	0,36	0,38
- Prime (a 6 meses en dólares)	3,25	3,25	3,25	3,25	3,25	3,25	3,25	3,25	3,25	3,25	3,25	3,25	3,25
- Selic	10,75	10,75	11,00	11,00	11,00	11,00	11,00	11,00	11,25	11,25	11,75	12,25	12,25
- Fed	0,25	0,25	0,25	0,25	0,25	0,25	0,25	0,25	0,25	0,25	0,25	0,25	0,25

Fuente : Datos proveídos por la Superintendencia de Bancos.

<sup>1/</sup> Préstamos al Personal, Préstamos Varios y Adelantos por Cuenta de Importadores



Cuadro N° 3  
Saldos comercializados - Millones de Gs  
Febrero de 2015 - Cifras sujetas a revisión

	feb-14	mar-14	abr-14	may-14	jun-14	jul-14	ago-14	sep-14	oct-14	nov-14	dic-14	ene-15	feb-15
<b>ACTIVAS M/N</b>													
<b>Préstamos</b>													
Comerciales	9.972.902	12.583.944	12.655.915	12.748.843	12.893.295	13.146.283	13.375.227	13.710.103	13.940.250	15.000.601	15.512.134	15.353.877	15.756.701
De Desarrollo	3.224.901	3.328.042	3.239.018	3.227.471	3.300.559	3.294.119	3.368.922	3.387.268	3.388.744	2.794.599	2.804.473	2.823.346	2.803.810
Personales de Consumo	5.961.364	3.842.918	3.941.549	3.913.074	3.878.415	3.970.587	4.029.385	4.145.356	4.249.829	4.323.809	4.346.310	4.383.247	4.826.261
Personales para la Vivienda	902.877	1.027.464	1.105.384	1.118.570	1.111.903	1.198.521	1.223.056	1.252.285	1.274.554	1.311.531	1.345.175	1.354.292	1.273.975
Otros	290.149	70.164	33.490	34.812	37.581	30.126	30.173	30.298	24.137	1.212	s/m	s/m	s/m
<b>SALDOS</b>	<b>20.352.193</b>	<b>20.852.531</b>	<b>20.975.356</b>	<b>21.042.771</b>	<b>21.221.753</b>	<b>21.639.635</b>	<b>22.026.762</b>	<b>22.525.310</b>	<b>22.877.515</b>	<b>23.431.751</b>	<b>24.008.092</b>	<b>23.914.762</b>	<b>24.660.747</b>
Sobregiros	389.191	474.118	500.260	505.939	528.567	468.311	432.954	503.543	497.015	487.875	447.152	459.363	466.430
Tarjetas de Crédito	2.240.961	2.340.110	32	2.371.721	2.382.157	2.399.140	2.437.697	2.454.397	2.478.879	2.527.011	2.577.020	2.630.757	2.688.510
<b>SALDOS TOTALES</b>	<b>22.982.346</b>	<b>23.666.759</b>	<b>23.776.677</b>	<b>23.920.431</b>	<b>24.132.478</b>	<b>24.507.086</b>	<b>24.897.412</b>	<b>25.483.250</b>	<b>25.853.409</b>	<b>26.446.637</b>	<b>27.032.264</b>	<b>27.004.881</b>	<b>27.815.687</b>
<b>ACTIVAS M/E</b>													
Comerciales	12.486.650	14.340.005	14.200.873	14.523.306	14.826.869	14.781.880	15.369.643	16.591.549	17.758.630	19.080.851	19.900.932	20.677.901	20.585.034
De Desarrollo	4.996.991	5.358.230	5.520.811	5.313.152	5.224.249	5.113.955	5.026.576	5.536.308	5.895.032	5.221.991	5.423.960	5.609.907	5.493.742
Personales de Consumo	2.776.083	375.590	365.130	307.681	329.214	342.102	361.281	344.000	369.835	440.678	433.679	459.689	455.254
Personales para la Vivienda	215.268	228.755	252.437	250.534	236.839	228.238	22.991	24.865	230.894	31.522	250.681	39.634	42.758
Otros	307.046	82.122	28.114	27.108	38.553	16.922	6.735	9.925	11.155	s/m	s/m	s/m	s/m
<b>SALDOS</b>	<b>20.782.039</b>	<b>20.384.703</b>	<b>20.367.365</b>	<b>20.421.781</b>	<b>20.655.724</b>	<b>20.483.097</b>	<b>20.787.225</b>	<b>22.506.647</b>	<b>24.265.546</b>	<b>24.775.042</b>	<b>26.009.252</b>	<b>26.787.132</b>	<b>26.576.888</b>
Sobregiros M/E	208.020	278.899	234.840	231.542	210.780	207.086	219.890	367.714	296.211	305.540	273.891	272.515	303.529
<b>SALDOS TOTALES</b>	<b>20.990.059</b>	<b>20.663.603</b>	<b>20.602.205</b>	<b>20.653.323</b>	<b>20.866.504</b>	<b>20.690.184</b>	<b>21.007.115</b>	<b>22.874.361</b>	<b>24.561.757</b>	<b>25.080.582</b>	<b>26.283.143</b>	<b>27.059.647</b>	<b>26.880.317</b>
<b>PASIVAS M/N</b>													
<b>Depósitos a la Vista</b>	<b>8.591.692</b>	<b>9.753.845</b>	<b>9.297.267</b>	<b>9.108.292</b>	<b>9.143.906</b>	<b>9.364.441</b>	<b>9.677.167</b>	<b>9.521.601</b>	<b>9.350.988</b>	<b>9.425.132</b>	<b>9.857.674</b>	<b>10.954.218</b>	<b>10.404.868</b>
<b>Depósitos a Plazo</b>	<b>210.013</b>	<b>273.098</b>	<b>274.071</b>	<b>275.210</b>	<b>238.254</b>	<b>707.642</b>	<b>267.288</b>	<b>214.037</b>	<b>215.228</b>	<b>254.648</b>	<b>54.942</b>	<b>280.176</b>	<b>369.509</b>
<= 90 días	5.230	2.628	2.527	5.506	67.262	72.637	67.414	11.892	14.914	16.620	10.562	5.872	14.312
<= 180 días	1.138	53.399	53.374	50.499	499	18.319	3.265	3.845	845	845	76	76	3.117
<= 365 días	50.000	0	0	200	200	3.293	200	251	251	251	272	272	14.351
> 365 días	153.644	217.071	218.170	219.006	170.293	613.394	196.409	190.049	199.218	236.932	44.032	273.956	337.729
<b>Títulos Valores Emitidos</b>	<b>50.010</b>	<b>50.010</b>	<b>50.010</b>	<b>50.010</b>	<b>50.010</b>	<b>50.000</b>	<b>50.010</b>	<b>50.010</b>	<b>50.000</b>	<b>50.010</b>	<b>50.010</b>	<b>50.010</b>	<b>50.010</b>
<= 90 días	0	0	0	0	0	0	0	0	0	0	0	0	s/m
<= 180 días	s/m	s/m	s/m	s/m	s/m	s/m	s/m	s/m	s/m	s/m	s/m	s/m	s/m
<= 365 días	10	10	10	10	10	10	10	10	10	10	10	10	10
> 365 días	50.000	50.000	50.000	50.000	50.000	50.000	50.000	50.000	50.000	50.000	50.000	50.000	50.000
<b>Certificados de Depósitos de Ahorro</b>	<b>11.407.561</b>	<b>11.338.419</b>	<b>11.576.399</b>	<b>12.069.597</b>	<b>12.367.310</b>	<b>12.165.806</b>	<b>12.757.285</b>	<b>12.785.533</b>	<b>12.813.480</b>	<b>12.810.762</b>	<b>13.062.460</b>	<b>12.861.331</b>	<b>13.553.642</b>
CDA hasta 180 días	280.619	265.381	228.796	297.231	317.855	293.815	357.488	502.230	518.303	448.193	419.075	364.618	392.895
C.D.A. <= 365 días	755.003	541.615	573.401	567.539	612.571	603.870	636.335	635.877	685.150	684.792	751.958	729.716	803.434
CDA > 365 días	10.371.939	10.531.423	10.774.212	11.204.827	11.436.884	11.268.121	11.763.462	11.647.426	11.610.028	11.677.777	11.891.427	11.766.997	12.357.314
<b>Otros Depósitos</b>	<b>25.829</b>	<b>107.864</b>	<b>110.630</b>	<b>87.331</b>	<b>128.664</b>	<b>82.490</b>	<b>92.599</b>	<b>121.699</b>	<b>81.041</b>	<b>86.459</b>	<b>26.384</b>	<b>109.831</b>	<b>123.886</b>
<b>SALDOS</b>	<b>20.285.105</b>	<b>21.523.236</b>	<b>21.308.377</b>	<b>21.590.441</b>	<b>21.928.144</b>	<b>22.370.379</b>	<b>22.844.348</b>	<b>22.692.880</b>	<b>22.510.737</b>	<b>22.627.012</b>	<b>23.051.469</b>	<b>24.255.566</b>	<b>24.501.916</b>
<b>PASIVAS M/E</b>													
<b>Depósitos a la Vista</b>	<b>7.322.480</b>	<b>7.278.295</b>	<b>7.881.016</b>	<b>7.790.443</b>	<b>7.441.429</b>	<b>8.616.659</b>	<b>8.563.029</b>	<b>8.787.637</b>	<b>8.736.307</b>	<b>8.847.723</b>	<b>8.982.649</b>	<b>8.691.732</b>	<b>9.289.277</b>
<b>Depósitos a Plazo</b>	<b>133.432</b>	<b>119.563</b>	<b>120.146</b>	<b>120.704</b>	<b>120.341</b>	<b>669.512</b>	<b>89.780</b>	<b>65.115</b>	<b>72.119</b>	<b>89.924</b>	<b>55.035</b>	<b>78.326</b>	<b>107.714</b>
<= 90 días	7.877	12.740	12.717	23.105	25.800	26.078	15.103	14.363	21.024	28.124	28.383	25.564	28.917
<= 180 días	8.839	15.808	16.948	8.216	5.076	22.655	4.120	4.250	3.731	4.282	3.774	3.757	2.726
<= 365 días	32.289	30.280	31.011	30.667	30.908	55.182	6.058	6.487	6.195	16.212	17.295	7.746	17.019
> 365 días	84.427	60.736	59.470	58.717	58.557	565.597	64.499	40.014	41.169	41.306	5.583	41.259	59.052
<b>Certificados de Depósitos de Ahorro</b>	<b>8.823.009</b>	<b>9.025.823</b>	<b>9.228.484</b>	<b>10.313.474</b>	<b>9.832.283</b>	<b>9.012.812</b>	<b>9.811.228</b>	<b>10.334.702</b>	<b>10.914.299</b>	<b>11.056.398</b>	<b>11.350.239</b>	<b>11.676.821</b>	<b>11.621.393</b>
CDA hasta 180 días	589.448	517.743	442.655	471.969	473.369	499.447	578.993	530.523	645.500	631.930	708.012	680.641	606.619
CDA <= 365 días	1.192.907	1.102.485	1.109.994	1.202.397	1.784.365	1.130.572	1.215.087	1.286.836	1.371.930	1.314.915	1.319.898	1.258.819	1.256.835
CDA > 365 días	7.040.655	7.405.594	7.675.835	8.639.108	7.574.550	7.382.794	8.017.148	8.517.343	8.896.870	9.109.553	9.322.329	9.767.360	9.757.939
<b>Otros Depósitos</b>	<b>121.930</b>	<b>113.976</b>	<b>159.932</b>	<b>111.771</b>	<b>104.781</b>	<b>109.846</b>	<b>223.553</b>	<b>125.147</b>	<b>133.759</b>	<b>153.597</b>	<b>137.025</b>	<b>132.265</b>	<b>136.111</b>
<b>SALDOS</b>	<b>16.400.851</b>	<b>16.537.657</b>	<b>17.389.578</b>	<b>18.336.393</b>	<b>17.498.834</b>	<b>18.408.830</b>	<b>18.687.591</b>	<b>19.312.601</b>	<b>19.856.484</b>	<b>20.147.642</b>	<b>20.524.948</b>	<b>20.579.144</b>	<b>21.154.944</b>

Fuente: Datos proveídos por la Superintendencia de Bancos.

**Cuadro N° 4**  
**Tasas de interés bancarias - Tasas desglosadas por plazos**  
**En porcentajes anuales**  
**Febrero de 2015 - Cifras sujetas a revisión**

Tasas activas Moneda Nacional	Mínima	Nominales Máxima	Promedio	Efectivas Promedio	Saldos Millones de Gs.
Préstamo Comercial <= 1 año	5,75	49,90	12,18	13,05	8.273.422,1
Préstamo Comercial > 1 año	6,03	48,00	13,82	14,79	7.483.278,8
Préstamo Personal - consumo <= 90 días	5,74	47,22	10,09	10,85	9.839,6
Préstamo Personal - consumo <= 180 días	7,50	47,76	15,71	17,02	24.680,8
Préstamo Personal - consumo <= 1 año	4,00	46,35	25,63	29,31	300.479,8
Préstamo Personal - consumo > 1 año	5,00	46,39	27,02	30,90	4.130.380,6
Préstamo Personal - Microcreditos <= 1 año	7,00	48,71	34,00	38,98	192.247,8
Préstamo Personal - Microcreditos > 1 año	16,00	43,51	34,54	40,54	168.632,8
Préstamo Personal - vivienda <= 1 año	9,00	18,00	10,99	11,43	40.898,4
Préstamo Personal - vivienda > 1 año	5,00	26,00	13,58	14,52	577.200,0
Préstamo Personal - vivienda AFD <= 1 año	0,00	0,00	0,00	0,00	740,1
Préstamo Personal - vivienda AFD > 1 año	7,50	12,25	10,53	11,00	655.136,1
Préstamos Varios <= 1 año	0,00	0,00	0,00	0,00	0,00
Préstamos Varios > 1 año	0,00	0,00	0,00	0,00	0,00
Préstamos de Desarrollo <= 1 año	5,94	25,00	9,39	9,58	1.291.478,3
Préstamos de Desarrollo > 1 año	10,00	25,00	12,35	12,47	1.429.302,9
Préstamo Personal - Otros Depósitos AFD <= 1 año	17,00	17,00	17,00	17,73	9.405,3
Préstamo Personal - Otros Depósitos AFD > 1 año	8,25	11,58	10,97	11,53	73.623,4
Tarjetas de Crédito	15,00	46,42	41,55	50,27	2.688.509,8
Sobregiros	7,00	45,40	39,62	47,94	466.430,5
Tasas activas Moneda Extranjera	Mínima	Nominales Máxima	Promedio	Efectivas Promedio	Monto Millones de Gs.
Préstamo Comercial <= 1 año	2,00	16,17	6,74	6,95	10.705.460
Préstamo Comercial > 1 año	3,95	16,17	8,08	8,26	9.879.574
Préstamo Personal - consumo <= 90 días	9,00	15,26	9,02	9,39	3.831
Préstamo Personal - consumo <= 180 días	9,00	9,00	9,00	9,01	29571
Préstamo Personal - consumo <= 1 año	5,99	15,51	7,31	7,36	86.781
Préstamo Personal - consumo > 1 año	7,00	15,49	11,12	11,46	321.269
Préstamo Personal - Microcreditos <= 1 año	7,00	16,17	14,64	15,12	10.408
Préstamo Personal - Microcreditos > 1 año	14,32	16,16	15,42	15,80	3.394
Préstamo Personal - vivienda <= 1 año	7,93	8,50	7,97	8,26	11.307
Préstamo Personal - vivienda > 1 año	9,16	12,56	9,56	9,95	31.451
Préstamo Personal - vivienda AFD > 1 año	0,00	0,00	0,00	0,00	314.376
Préstamos Varios <= 1 año	0,00	0,00	0,00	0,00	0,00
Préstamos Varios > 1 año	0,00	0,00	0,00	0,00	0,00
Préstamos de Desarrollo <= 1 año	3,00	14,00	7,74	7,90	2.820.593
Préstamos de Desarrollo > 1 año	7,50	14,00	10,72	10,78	2.278.118
Préstamo Personal - Otros Depósitos AFD <= 1 año	9,00	9,00	9,00	9,00	4.725
Préstamo Personal - Otros Depósitos AFD > 1 año	6,90	12,50	9,04	9,16	390.305
Tarjetas de Crédito					
Sobregiros	6,00	15,00	13,39	14,27	303.529
Tasas pasivas Moneda Nacional	Mínima	Nominales Máxima	Promedio	Efectivas Promedio	Monto Millones de Gs.
Depósitos a la Vista	0,01	4,50	0,72	0,73	10.404.868
Depositos a plazo <= 90 días	4,00	4,45	4,19	4,22	14.312
Depositos a plazo <= 180 días	3,20	4,40	4,30	4,37	31.116,96
Depositos a plazo <= 365 días	4,50	9,50	5,40	5,47	14.351
Depositos a plazo > 365 días	4,00	11,25	6,72	6,81	337.729
CDA hasta 180 días	0,25	6,86	4,60	4,66	392.895
C.D.A. <= 365 días	1,50	11,00	6,68	6,81	803.434
CDA > 365 días	1,00	12,00	9,22	9,49	12.357.314
Titulos Valores emitidos <= 90 días	0,00	0,00	0,00	0,00	0,20
Titulos Valores emitidos <= 180 días	0,00	0,00	0,00	0,00	0,00
Titulos Valores emitidos <= 365 días	0,00	0,00	0,00	0,00	10
Titulos Valores emitidos > 365 días	0,00	0,00	0,00	0,00	50.000
Otros Depósitos	0,00	0,00	0,00	0,00	123.886
Tasas pasivas Moneda Extranjera	Mínima	Nominales Máxima	Promedio	Efectivas Promedio	Monto Millones de Gs.
Depósitos a la Vista	0,01	3,00	0,20	0,20	9.289.277
Depositos a plazo <= 90 días	0,85	5,50	2,64	2,69	28.917
Depositos a plazo <= 180 días	0,85	2,00	0,93	0,93	2.726
Depositos a plazo <= 365 días	0,80	2,00	1,03	1,03	17.019
Depositos a plazo > 365 días	0,75	6,00	4,94	4,99	59.052
CDA hasta 180 días	0,10	4,75	1,45	1,46	606.619
C.D.A. <= 365 días	1,00	5,50	3,77	3,82	1.256.835
CDA > 365 días	0,30	8,20	5,04	5,07	9.757.939
Titulos Valores emitidos <= 90 días	0,00	0,00	0,00	0,00	0,00
Titulos Valores emitidos <= 180 días	0,00	0,00	0,00	0,00	0,00
Titulos Valores emitidos <= 365 días	0,00	0,00	0,00	0,00	0,00
Titulos Valores emitidos > 365 días	0,00	0,00	0,00	0,00	567.000
Otros Depósitos	0,00	0,00	0,00	0,00	136.111

Fuente: Datos proveídos por la Superintendencia de Bancos.

**Cuadro N° 5**  
**Tasas de interés efectivas bancarias - Tasas desglosadas por plazos**  
**Promedio mensuales en porcentajes anuales**  
**Febrero de 2015 - Cifras sujetas a revisión**

	feb-14	mar-14	abr-14	may-14	jun-14	jul-14	ago-14	sep-14	oct-14	nov-14	dic-14	ene-15	feb-15
<b>Tasas activas</b>													
<b>Moneda Nacional</b>													
Préstamo Comercial <= 1 año	13,86	13,01	13,42	12,84	13,36	12,95	13,11	12,81	13,10	12,99	12,77	12,75	13,05
Préstamo Comercial > 1 año	22,35	20,68	18,94	19,38	18,93	18,27	17,53	16,05	16,41	17,01	15,21	16,77	14,79
Préstamo Personal - consumo <= 90 días	12,05	23,21	16,57	22,27	26,96	15,98	17,50	16,52	14,07	13,64	10,88	13,29	10,85
Préstamo Personal - consumo <= 180 días	15,07	19,02	27,87	13,60	32,48	35,33	24,75	25,85	26,04	24,33	18,36	20,22	17,02
Préstamo Personal - consumo > 1 año	22,98	22,53	27,46	25,97	25,87	24,14	26,16	26,44	26,97	24,17	18,97	26,45	29,31
Préstamo Personal - Microcreditos <= 1 año	28,98	31,35	31,78	30,30	26,48	29,61	30,27	30,45	30,44	30,14	29,71	31,12	30,90
Préstamo Personal - Microcreditos > 1 año					46,72	46,57	46,74	43,77	41,03	40,84	40,94	41,03	38,98
Préstamo Personal - vivienda <= 1 año					46,34	46,21	46,31	44,54	43,81	42,79	44,06	44,62	40,54
Préstamo Personal - vivienda > 1 año	12,90	11,88	13,63	12,09	12,27	12,30	12,42	12,08	12,14	12,61	12,27	13,71	11,43
Préstamo Personal - vivienda AFD <= 1 año	14,19	13,98	14,30	14,76	14,01	13,68	14,09	13,78	14,48	14,67	13,46	14,55	14,52
Préstamo Personal - vivienda AFD > 1 año	11,90	0,00	0,00	0,00	0,00	0,00	0,00	0,00	0,00	11,24	0,00	13,43	0,00
Préstamos Varios <= 1 año	11,84	11,78	11,37	11,74	11,86	11,55	11,39	11,57	11,53	11,54	10,63	11,05	11,00
Préstamos Varios > 1 año	10,94	9,74	11,74	10,60	9,59	10,17	7,78	13,19	11,19	10,36	s/m	s/m	s/m
Préstamos de Desarrollo <= 1 año	13,61	9,21	0,00	14,61	9,83	11,30	10,20	0,00	25,59	13,80	s/m	s/m	s/m
Préstamos de Desarrollo > 1 año	9,48	9,77	9,34	9,18	8,90	8,69	8,37	8,82	8,78	8,74	8,54	8,44	9,58
Préstamos de Desarrollo > 1 año	13,34	12,38	11,87	11,39	11,52	12,50	11,67	12,22	11,73	10,45	12,69	13,44	12,47
Préstamo Personal - Otros Depósitos AFD <= 1 año	42,00	s/m	s/m	s/m	s/m	s/m	s/m	s/m	11,46	s/m	s/m	s/m	17,73
Préstamo Personal - Otros Depósitos AFD > 1 año	11,82	11,59	11,86	12,10	11,81	12,21	11,57	11,94	11,85	11,42	12,64	11,69	11,53
Tarjetas de Crédito	50,46	49,90	50,53	50,21	50,07	50,43	50,54	50,74	50,49	49,81	50,14	49,78	50,27
Sobregiros	41,06	44,59	44,08	44,19	44,27	45,19	48,14	48,08	46,45	46,81	48,09	48,78	47,94
<b>Tasas activas</b>													
<b>Moneda Extranjera</b>													
Préstamo Comercial <= 1 año	6,74	7,31	7,43	7,00	7,26	7,34	6,88	7,30	7,35	7,52	7,01	7,01	6,95
Préstamo Comercial > 1 año	9,37	9,19	8,96	8,86	8,63	9,24	9,79	8,94	8,31	8,65	8,30	8,91	8,26
Préstamo Personal - consumo <= 90 días	8,26	9,90	9,40	5,24	7,97	13,73	15,75	13,11	8,55	10,39	10,22	s/m	9,39
Préstamo Personal - consumo <= 180 días	9,54	6,83	8,09	6,29	9,98	9,30	8,84	7,53	8,84	4,17	6,54	7,76	9,01
Préstamo Personal - consumo > 1 año	8,66	7,66	8,88	7,46	8,79	8,95	9,57	7,38	8,96	5,92	8,24	8,86	7,36
Préstamo Personal - Microcreditos <= 1 año	9,22	10,65	10,54	10,52	9,18	8,30	10,04	9,67	9,08	11,35	9,78	9,63	11,46
Préstamo Personal - Microcreditos > 1 año												14,43	15,12
Préstamo Personal - vivienda <= 1 año												11,11	15,80
Préstamo Personal - vivienda > 1 año	s/m	s/m	s/m	7,45	s/m	10,47	0,00	14,11	8,50	s/m	8,03	8,41	8,26
Préstamo Personal - vivienda AFD <= 1 año	s/m	s/m	s/m	7,33	s/m	8,74	9,29	10,96	9,50	10,36	9,92	13,92	9,95
Préstamo Personal - vivienda AFD > 1 año	8,24	8,74	9,00	8,50	s/m	s/m	s/m	7,06	s/m	9,50	s/m	s/m	s/m
Préstamos Varios <= 1 año	8,46	9,06	3,86	9,85	7,39	6,45	7,96	6,76	9,01	s/m	s/m	s/m	s/m
Préstamos Varios > 1 año	s/m	12,63	11,57	s/m	s/m	12,68	s/m	s/m	s/m	s/m	s/m	s/m	s/m
Préstamos de Desarrollo <= 1 año	6,65	6,92	7,07	7,67	7,57	7,17	7,14	6,13	7,04	7,16	6,49	7,94	7,90
Préstamos de Desarrollo > 1 año	10,66	9,92	11,03	9,83	10,27	9,96	10,09	9,76	9,89	8,70	10,30	10,44	10,78
Préstamo Personal - Otros Depósitos AFD <= 1 año	s/m	s/m	s/m	s/m	s/m	s/m	s/m	s/m	s/m	s/m	s/m	s/m	s/m
Préstamo Personal - Otros Depósitos AFD > 1 año	8,83	8,84	8,31	8,24	8,20	7,79	8,67	8,83	10,47	7,61	8,34	8,73	9,16
Tarjetas de Crédito													
Sobregiros	14,00	14,33	13,94	14,02	14,76	14,00	14,11	14,35	13,94	13,50	13,37	14,31	14,27
<b>Tasas pasivas</b>													
<b>Moneda Nacional</b>													
Depósitos a la Vista	0,81	0,82	0,86	0,84	0,87	0,80	0,81	0,86	0,80	0,77	0,73	0,63	0,73
<= 90 días	4,27	3,59	0,00	3,99	4,21	4,33	4,50	4,48	4,50	4,35	3,54	3,35	4,22
<= 180 días	0,00	3,23	3,31	3,34	0,00	0,00	4,37	3,58	4,50	4,50	4,49	4,50	4,37
<= 365 días	s/m	s/m	s/m	6,65	s/m	s/m	s/m	3,23	s/m	s/m	3,23	4,50	5,47
> 365 días	7,38	6,32	6,39	7,53	7,07	7,45	6,47	7,20	6,53	7,33	7,20	10,54	6,81
CDA hasta 180 días	5,45	5,05	5,19	4,67	5,17	4,92	4,95	5,04	5,01	4,47	4,66	5,01	4,66
C.D.A. <= 365 días	8,57	7,65	7,82	8,18	7,65	6,48	7,17	5,94	6,81	7,15	6,15	6,40	6,81
CDA > 365 días	10,85	11,40	10,92	10,72	10,37	9,55	9,33	8,47	9,25	9,00	9,29	9,09	9,49
<= 90 días	s/m	s/m	s/m	s/m	s/m	s/m	s/m	s/m	s/m	s/m	s/m	s/m	s/m
<= 180 días	s/m	s/m	s/m	s/m	s/m	s/m	s/m	s/m	s/m	s/m	s/m	s/m	s/m
<= 365 días	s/m	s/m	s/m	s/m	s/m	s/m	s/m	s/m	s/m	s/m	s/m	s/m	s/m
> 365 días	s/m	s/m	s/m	s/m	s/m	s/m	s/m	s/m	s/m	s/m	s/m	s/m	s/m
Otros Depósitos	s/m	s/m	s/m	s/m	s/m	s/m	s/m	s/m	s/m	7,00	s/m	s/m	s/m
<b>Tasas pasivas</b>													
<b>Moneda Extranjera</b>													
Depósitos a la Vista	0,30	0,30	0,29	0,26	0,21	0,22	0,15	0,18	0,17	0,18	0,19	0,19	0,20
<= 90 días	1,00	1,00	0,99	0,92	0,99	1,09	0,63	0,99	0,99	2,13	1,63	2,25	2,69
<= 180 días	1,14	1,48	1,10	1,23	2,30	2,30	1,11	2,12	1,60	1,18	0,99	0,90	0,93
<= 365 días	3,00	0,31	0,93	0,91	0,72	1,94	0,80	0,62	0,87	0,70	0,83	1,10	1,03
> 365 días	2,00	1,39	1,73	5,25	4,12	3,77	4,25	1,06	2,77	2,97	1,82	3,00	4,99
CDA hasta 180 días	2,20	1,31	1,69	2,06	0,91	1,35	1,24	0,69	1,77	1,61	1,35	1,40	1,46
CDA <= 365 días	4,56	2,02	3,67	4,77	2,29	3,40	2,95	1,66	2,20	4,38	3,22	3,06	3,82
CDA > 365 días	6,32	6,14	5,99	5,94	5,43	5,25	5,27	5,55	4,98	4,95	5,05	5,60	5,07
<= 90 días	s/m	s/m	s/m	s/m	s/m	s/m	s/m	s/m	s/m	s/m	s/m	s/m	s/m
<= 180 días	s/m	s/m	s/m	s/m	s/m	s/m	s/m	s/m	s/m	s/m	s/m	s/m	s/m
<= 365 días	s/m	s/m	s/m	s/m	s/m	s/m	s/m	s/m	s/m	s/m	s/m	s/m	s/m
> 365 días	s/m	s/m	s/m	s/m	s/m	s/m	s/m	s/m	s/m	s/m	s/m	s/m	s/m
Otros Depósitos	s/m,4	s/m	s/m	s/m	s/m	s/m	4,00	s/m	s/m	0,40	s/m	s/m	s/m

## Cuadro N° 6

## Tasas de interés de empresas financieras

## En porcentajes anuales - Ponderación sobre saldos

Febrero de 2015 - Cifras sujetas a revisión

Tasas activas Moneda Nacional	Nominales			Efectivas Promedio ponderado	Monto Millones de Gs.
	Mínima	Máxima	Promedio ponderado		
<b>Préstamos</b>					
Comerciales	9,93	48,00	21,30	23,83	1.040.287
De Desarrollo	14,02	16,17	14,47	14,61	37.661
Personales de Consumo	7,51	46,59	29,24	33,96	616.851
Personal - Vivienda	s/m	s/m	s/m	s/m	17.809
<b>PROMEDIO PONDERADO</b>	<b>9,04</b>	<b>46,29</b>	<b>23,79</b>	<b>27,03</b>	<b>1.712.609</b>
Tarjetas de Crédito	10,00	46,96	41,39	49,78	114.539
<b>PROMEDIO PONDERADO GLOBAL</b>	<b>9,10</b>	<b>46,34</b>	<b>24,89</b>	<b>28,45</b>	<b>1.827.148</b>

Tasas activas Moneda Extranjera	Nominales			Efectivas Promedio	Monto Millones de Gs.
	Mínima	Máxima	Promedio		
<b>Préstamos</b>					
Comerciales	9,50	15,25	13,82	14,98	404.620
Desarrollo	s/m	s/m	s/m	s/m	s/m
Personales de Consumo	9,75	14,79	12,37	13,03	47.487
Personal - Vivienda	s/m	s/m	s/m	s/m	s/m
<b>PROMEDIO PONDERADO</b>	<b>9,53</b>	<b>15,20</b>	<b>13,67</b>	<b>14,77</b>	<b>452.106</b>

Tasas pasivas Moneda Nacional	Nominales			Efectivas Promedio	Monto Millones de Gs.
	Mínima	Máxima	Promedio		
<b>Depósitos a la Vista</b>	<b>0,15</b>	<b>1,00</b>	<b>0,42</b>	<b>0,42</b>	<b>271.142</b>
<b>Depósitos a Plazo</b>	<b>8,74</b>	<b>8,74</b>	<b>8,74</b>	<b>9,04</b>	<b>110.156</b>
<= 180 días	4,00	4,00	4,00	4,05	1.000
<= 365 días	s/m	s/m	s/m	s/m	2.600
> 365 días	9,00	9,00	9,00	9,31	106.556
<b>Títulos Valores Emitidos</b>	<b>s/m</b>	<b>s/m</b>	<b>s/m</b>	<b>s/m</b>	<b>16.632</b>
<= 365 días	s/m	s/m	s/m	s/m	0
> 365 días	s/m	s/m	s/m	s/m	16.632
<b>Certificados de Depósitos de Ahorro</b>	<b>3,87</b>	<b>13,04</b>	<b>10,32</b>	<b>10,67</b>	<b>1.216.128</b>
CDA hasta 180 días	2,00	4,65	4,41	4,49	7.454
CDA a más de 180 días	1,50	15,00	9,13	9,58	54.915
CDA a más de 365 días	4,00	13,00	10,41	10,76	1.153.759
<b>PROMEDIO PONDERADO</b>	<b>3,54</b>	<b>10,59</b>	<b>8,44</b>	<b>8,73</b>	<b>1.614.058</b>

Tasas pasivas Moneda Extranjera	Nominales			Efectivas Promedio	Monto Millones de Gs.
	Mínima	Máxima	Promedio		
<b>Depósitos a la Vista</b>	<b>0,10</b>	<b>0,50</b>	<b>0,15</b>	<b>0,15</b>	<b>47.661</b>
<b>Depósitos a Plazo</b>	<b>4,96</b>	<b>4,96</b>	<b>4,96</b>	<b>5,06</b>	<b>22846</b>
<= 90 días	0,00	0,00	0,00	0,00	0
<= 180 días	0,00	0,00	0,00	0,00	0
<= 365 días	0,00	0,00	0,00	0,00	1.249
> 365 días	5,25	5,25	5,25	5,35	21.597
<b>Títulos Valores Emitidos</b>	<b>s/m</b>	<b>s/m</b>	<b>s/m</b>	<b>s/m</b>	<b>0</b>
<= 90 días	s/m	s/m	s/m	s/m	s/m
<= 180 días	s/m	s/m	s/m	s/m	s/m
<b>Certificados de Depósitos de Ahorro</b>	<b>3,70</b>	<b>7,30</b>	<b>5,71</b>	<b>5,82</b>	<b>350.180</b>
CDA a 180 días	2,50	3,50	2,63	2,66	22.762
CDA <= 365 días	2,00	4,00	3,27	3,30	35.866
CDA a más de 365 días	4,00	8,00	6,25	6,38	291.552
<b>PROMEDIO PONDERADO</b>	<b>3,36</b>	<b>6,40</b>	<b>5,04</b>	<b>5,14</b>	<b>420.687</b>

Fuente: Datos proveídos por la Superintendencia de Bancos.

\* Los montos corresponden a los préstamos desembolsados y las captaciones en el mes.

## Cuadro N° 7

## Tasas de interés efectivas de empresas financieras

## Promedio mensuales en porcentajes anuales - Ponderación sobre saldos

## Febrero de 2015 - Cifras sujetas a revisión

Tasas activas Moneda Nacional													
	feb-14	mar-14	abr-14	may-14	jun-14	jul-14	ago-14	sep-14	oct-14	nov-14	dic-14	ene-15	feb-15
- Préstamos Comerciales	29,95	29,51	29,88	28,95	30,06	29,10	30,20	28,77	25,29	24,89	24,29	24,15	23,83
- Préstamos de Desarrollo	18,09	17,69	16,38	16,35	11,59	12,34	10,76	10,12	11,60	11,13	14,41	15,76	14,61
- Préstamos de Consumo	34,97	34,28	33,79	32,17	33,54	34,87	34,89	33,93	34,96	34,95	34,29	36,59	33,96
- Personales para la Vivienda	12,37	0,00	0,00	14,19	14,20	12,13	12,81	30,04	12,71	11,84	11,96	13,17	s/m
- Tarjetas de Crédito	49,86	51,63	51,70	51,08	51,37	51,39	51,55	52,13	52,01	52,06	52,23	52,26	49,78

Tasas Pasivas Moneda Nacional													
	feb-14	mar-14	abr-14	may-14	jun-14	jul-14	ago-14	sep-14	oct-14	nov-14	dic-14	ene-15	feb-15
- Depósitos a la Vista	0,48	0,52	0,55	0,52	0,55	0,53	0,54	0,65	0,65	0,52	0,61	0,53	0,42
- Depósitos a Plazo	10,85	11,47	11,38	10,62	10,54	10,98	10,86	10,63	9,46	10,94	10,27	9,67	9,04
- Títulos Valores Emitidos	s/m	s/m	s/m	s/m	s/m	s/m	s/m	s/m	s/m	s/m	s/m	s/m	s/m
- C D A	12,05	11,77	11,64	11,45	11,08	10,46	10,99	10,63	10,25	10,35	10,80	10,60	10,67

Tasas Activas Moneda Extranjera													
	feb-14	mar-14	abr-14	may-14	jun-14	jul-14	ago-14	sep-14	oct-14	nov-14	dic-14	ene-15	feb-15
- Préstamos Comerciales	14,40	14,46	13,97	13,70	13,43	13,47	13,49	12,82	12,97	12,19	12,77	13,29	14,98
- Préstamos de Desarrollo	s/m	s/m	s/m	s/m	s/m	s/m	s/m	s/m	s/m	s/m	s/m	s/m	s/m
- Personales de Consumo	13,97	13,16	13,66	13,63	14,17	13,45	12,93	13,26	13,63	13,58	13,78	14,15	13,03

Tasas Pasivas Moneda Extranjera													
	feb-14	mar-14	abr-14	may-14	jun-14	jul-14	ago-14	sep-14	oct-14	nov-14	dic-14	ene-15	feb-15
- Depósitos a la Vista	0,14	0,25	0,18	0,19	0,15	0,15	0,16	0,18	0,20	0,13	0,14	0,13	0,15
- Depósitos a Plazo	6,12	6,53	5,12	0,00	0,00	0,50	4,51	4,95	4,55	5,58	4,93	4,92	5,06
- Títulos Valores Emitidos	s/m	s/m	s/m	s/m	s/m	s/m	s/m	s/m	s/m	s/m	s/m	s/m	s/m
- C D A	6,38	6,15	6,12	5,33	6,05	5,29	5,59	5,66	5,87	6,62	6,06	6,50	5,82

Fuente: Datos proveídos por la Superintendencia de Bancos.

1/ Incluye Préstamos Personales.

**Cuadro N° 8**  
**Tasas de interés de empresas financieras - Tasas desglosadas por plazos**  
**En porcentajes anuales**  
**Febrero de 2015 - Cifras sujetas a revisión**

Tasas activas Moneda Nacional	Nominales			Efectivas Promedio	Monto I/ Millones de Gs.
	Mínima	Máxima	Promedio		
Préstamo Comercial <= 1 año	12,00	15,41	19,54	21,77	656.889
Préstamo Comercial > 1 año	13,17	45,43	24,32	27,35	383.398
Préstamo Personal - consumo <= 90 días	32,64	36,00	35,98	42,59	12
Préstamo Personal - consumo <= 180 días	20,71	45,43	39,11	47,38	1.206
Préstamo Personal - consumo <= 1 año	3,61	47,23	21,80	24,34	132.928
Préstamo Personal - consumo > 1 año	7,50	46,42	31,24	36,64	443.508
Préstamo Personal - Microcréditos <= 1 año	19,00	47,10	32,26	35,81	12.332
Préstamo Personal - Microcréditos > 1 año	21,01	46,13	31,29	35,93	26.865
Préstamo Personal - vivienda <= 1 año	s/m	s/m	s/m	s/m	0,88
Préstamo Personal - vivienda > 1 año	s/m	s/m	s/m	s/m	202,86
Préstamo Personal - vivienda AFD <= 1 año	s/m	s/m	s/m	s/m	s/m
Préstamo Personal - vivienda AFD > 1 año	s/m	s/m	s/m	s/m	17605,51
Préstamos Varios <= 1 año	s/m	s/m	s/m	s/m	s/m
Préstamos Varios > 1 año	s/m	s/m	s/m	s/m	912,94
Préstamos de Desarrollo <= 1 año	16,00	19,00	16,33	16,99	7561,58
Préstamos de Desarrollo > 1 año	14,00	16,00	14,50	14,50	29076,09
Préstamo Personal - Otros Depósitos AFD <= 1 año	s/m	s/m	s/m	s/m	s/m
Préstamo Personal - Otros Depósitos AFD > 1 año	s/m	s/m	s/m	s/m	1.023
Tarjetas de Crédito	10,00	46,96	41,39	49,78	114.539
Sobregiros					
Tasas activas Moneda Extranjera	Nominales			Efectivas Promedio	Monto Millones de Gs.
	Mínima	Máxima	Promedio		
Préstamo Comercial <= 1 año	8,03	15,16	13,90	15,35	254.589
Préstamo Comercial > 1 año	12,00	15,41	13,69	14,34	150.031
Préstamo Personal - consumo <= 90 días	15,17	15,17	15,16	16,05	6
Préstamo Personal - consumo <= 180 días	s/m	s/m	s/m	s/m	38,52
Préstamo Personal - consumo <= 1 año	8,81	15,13	12,24	12,94	26.932
Préstamo Personal - consumo > 1 año	11,01	14,36	12,57	13,17	20.511
Préstamo Personal - Microcréditos <= 1 año	10,09	15,86	13,64	14,29	s/m
Préstamo Personal - Microcréditos > 1 año	12,64	15,46	14,49	15,12	s/m
Préstamo Personal - vivienda <= 1 año	s/m	s/m	s/m	s/m	s/m
Préstamo Personal - vivienda > 1 año	s/m	s/m	s/m	s/m	s/m
Préstamo Personal - vivienda AFD <= 1 año	s/m	s/m	s/m	s/m	s/m
Préstamo Personal - vivienda AFD > 1 año	s/m	s/m	s/m	s/m	s/m
Préstamos Varios <= 1 año	s/m	s/m	s/m	s/m	s/m
Préstamos Varios > 1 año	s/m	s/m	s/m	s/m	s/m
Préstamos de Desarrollo <= 1 año	s/m	s/m	s/m	s/m	s/m
Préstamos de Desarrollo > 1 año	s/m	s/m	s/m	s/m	s/m
Préstamo Personal - Otros Depósitos AFD <= 1 año	s/m	s/m	s/m	s/m	s/m
Préstamo Personal - Otros Depósitos AFD > 1 año	s/m	s/m	s/m	s/m	s/m
Tarjetas de Crédito	s/m	s/m	s/m	s/m	s/m
Sobregiros	s/m	s/m	s/m	s/m	s/m
Tasas pasivas Moneda Nacional	Nominales			Efectivas Promedio	Monto Millones de Gs.
	Mínima	Máxima	Promedio		
Depósitos a la Vista	0,15	1,00	0,42	0,42	271.142
Depósitos a Plazo <= 90 días	s/m	s/m	s/m	s/m	s/m
Depósitos a Plazo <= 180 días	4,00	4,00	4,00	4,05	1.000
Depósitos a Plazo <= 365 días	s/m	s/m	s/m	s/m	2.600
Depósitos a Plazo > 365 días	9,00	9,00	9,00	9,31	106.556
CDA hasta 180 días	2,00	4,65	4,41	4,49	7.454
C.D.A. <= 365 días	1,50	15,00	9,13	9,58	54.915
CDA > 365 días	4,00	13,00	10,41	10,76	1.153.759
Titulos Valores Emitidos <= 90 días	s/m	s/m	s/m	s/m	s/m
Titulos Valores Emitidos <= 180 días	s/m	s/m	s/m	s/m	s/m
Titulos Valores Emitidos <= 365 días	s/m	s/m	s/m	s/m	s/m
Titulos Valores Emitidos > 365 días	s/m	s/m	s/m	s/m	16.632
Otros Depósitos					

Tasas pasivas Moneda Extranjera	Nominales			Efectivas	Monto Millones de Gs.
	Mínima	Máxima	Promedio		
Depósitos a la Vista	0,10	0,50	0,15	0,15	47.661
Depósitos a Plazo <= 90 días	s/m	s/m	s/m	s/m	s/m
Depósitos a Plazo <= 180 días	s/m	s/m	s/m	s/m	s/m
Depósitos a Plazo <= 365 días	s/m	s/m	s/m	s/m	1249
Depósitos a Plazo > 365 días	5,25	5,25	5,25	5,35	21.597
CDA hasta 180 días	2,50	3,50	2,63	2,66	22.762
CDA <= 365 días	2,00	4,00	3,27	3,30	35.866
CDA > 365 días	4,00	8,00	6,25	6,38	291.552
Titulos Valores Emitidos <= 90 días	s/m	s/m	s/m	s/m	s/m
Titulos Valores Emitidos <= 180 días	s/m	s/m	s/m	s/m	s/m
Titulos Valores Emitidos <= 365 días	s/m	s/m	s/m	s/m	s/m
Titulos Valores Emitidos > 365 días	s/m	s/m	s/m	s/m	s/m
Otros Depósitos	s/m	s/m	s/m	s/m	s/m



**Cuadro N° 9**  
**Tasas de interés de empresas financieras - Modelos con tasas desglosadas**  
**Promedio mensuales en porcentajes anuales**  
**Febrero de 2015 - Cifras sujetas a revisión**

<b>Tasas activas</b>	feb-14	mar-14	abr-14	may-14	jun-14	jul-14	ago-14	sep-14	oct-14	nov-14	dic-14	ene-15	feb-15
<b>Moneda Nacional</b>													
Préstamo Comercial <= 1 año	23,99	23,55	24,29	23,96	25,51	23,82	22,85	20,67	20,27	20,74	20,65	22,72	21,77
Préstamo Comercial > 1 año	31,34	31,14	30,62	29,09	28,96	29,34	28,88	28,02	26,50	24,52	23,49	26,44	27,35
Préstamo Personal - consumo <= 90 días	32,81	41,19	28,45	30,86	26,22	31,52	26,78	22,27	32,10	35,38	30,08	48,27	42,59
Préstamo Personal - consumo <= 180 días	26,50	36,66	31,26	22,75	28,97	30,65	26,33	27,53	32,63	33,60	22,79	26,83	47,38
Préstamo Personal - consumo <= 1 año	24,36	22,24	23,68	22,85	22,94	23,70	23,32	21,48	22,07	22,30	22,04	25,29	24,34
Préstamo Personal - consumo > 1 año	31,04	30,94	29,93	28,40	30,09	31,39	31,32	30,68	31,32	30,76	30,14	39,26	36,64
Préstamo Personal - Microcréditos <= 1 año	34,92	36,21	33,97	35,55	33,51	34,03	33,98	33,59	33,36	33,27	33,24	36,27	35,81
Préstamo Personal - Microcréditos > 1 año	33,22	33,11	33,88	33,16	32,88	32,39	32,63	31,80	31,41	32,34	32,61	37,06	35,93
Préstamo Personal - vivienda <= 1 año	s/m	s/m	s/m	s/m	s/m	s/m	s/m	s/m	s/m	s/m	s/m	33,12	s/m
Préstamo Personal - vivienda > 1 año	29,71	s/m	s/m	s/m	s/m	s/m	s/m	s/m	s/m	s/m	s/m	7,76	s/m
Préstamo Personal - vivienda AFD <= 1 año	s/m	s/m	s/m	s/m	s/m	s/m	s/m	27,14	s/m	s/m	s/m	s/m	s/m
Préstamo Personal - vivienda AFD > 1 año	11,64	0,00	0,00	13,45	13,45	11,58	12,19	0,00	12,16	11,31	11,37	13,21	s/m
Préstamos Varios <= 1 año												s/m	s/m
Préstamos Varios > 1 año												s/m	s/m
Préstamos de Desarrollo <= 1 año	18,48	16,36	16,45	17,49	17,39	17,79	15,55	18,11	17,20	16,90	16,36	19,42	16,99
Préstamos de Desarrollo > 1 año	17,42	19,00	14,90	16,45	15,46	15,34	14,61	14,93	16,53	15,48	14,11	15,40	14,50
Préstamo Personal - Otros Depósitos AFD <= 1 año												s/m	s/m
Préstamo Personal - Otros Depósitos AFD > 1 año	s/m	s/m	s/m	13,31	s/m	s/m	s/m	s/m	s/m	s/m	s/m	s/m	s/m
Tarjetas de Crédito	41,16	42,26	42,38	41,97	42,16	42,18	42,28	42,69	42,59	42,63	42,73	52,26	49,78
Sobregiros													
<b>Tasas activas</b>													
<b>Moneda Extranjera</b>													
Préstamo Comercial <= 1 año	12,92	13,42	12,73	12,85	12,55	12,57	12,41	11,89	12,05	11,59	11,95	13,37	15,35
Préstamo Comercial > 1 año	14,50	14,43	14,57	13,45	13,59	13,42	13,64	12,93	12,84	11,73	12,42	13,13	14,34
Préstamo Personal - consumo <= 90 días	s/m	s/m	15,66	14,30	15,05	s/m	s/m	s/m	14,92	s/m	s/m	16,05	16,05
Préstamo Personal - consumo <= 180 días	s/m	s/m	s/m	s/m	s/m	s/m	s/m	s/m	s/m	s/m	s/m	s/m	s/m
Préstamo Personal - consumo <= 1 año	13,40	12,42	13,08	13,10	13,71	12,97	12,31	12,69	12,95	12,78	13,24	13,41	12,94
Préstamo Personal - consumo > 1 año	12,68	12,80	13,11	12,80	12,54	12,11	12,89	12,40	11,40	11,69	11,85	14,67	13,17
Préstamo Personal - Microcréditos <= 1 año	s/m	s/m	s/m	s/m	s/m	s/m	s/m	14,77	14,45	14,49	14,02	15,10	14,29
Préstamo Personal - Microcréditos > 1 año	s/m	s/m	s/m	s/m	s/m	s/m	s/m	14,49	14,32	14,27	14,21	15,26	15,12
Préstamo Personal - vivienda <= 1 año	s/m	s/m	s/m	s/m	s/m	s/m	s/m	s/m	s/m	s/m	s/m	s/m	s/m
Préstamo Personal - vivienda > 1 año	s/m	s/m	s/m	s/m	s/m	s/m	s/m	s/m	s/m	s/m	s/m	s/m	s/m
Préstamo Personal - vivienda AFD <= 1 año	s/m	s/m	s/m	s/m	s/m	s/m	s/m	s/m	s/m	s/m	s/m	s/m	s/m
Préstamo Personal - vivienda AFD > 1 año	s/m	s/m	s/m	s/m	s/m	s/m	s/m	s/m	s/m	s/m	s/m	s/m	s/m
Préstamos Varios <= 1 año	s/m	s/m	s/m	s/m	s/m	s/m	s/m	s/m	s/m	s/m	s/m	s/m	s/m
Préstamos Varios > 1 año	s/m	s/m	s/m	s/m	s/m	s/m	s/m	s/m	s/m	s/m	s/m	s/m	s/m
Préstamos de Desarrollo <= 1 año	s/m	s/m	s/m	s/m	s/m	s/m	s/m	s/m	s/m	s/m	s/m	s/m	s/m
Préstamos de Desarrollo > 1 año	s/m	s/m	s/m	s/m	s/m	s/m	s/m	s/m	s/m	s/m	s/m	s/m	s/m
Préstamo Personal - Otros Depósitos AFD <= 1 año	s/m	s/m	s/m	s/m	s/m	s/m	s/m	s/m	s/m	s/m	s/m	s/m	s/m
Préstamo Personal - Otros Depósitos AFD > 1 año	s/m	s/m	s/m	s/m	s/m	s/m	s/m	s/m	s/m	s/m	s/m	s/m	s/m
Tarjetas de Crédito	s/m	s/m	s/m	s/m	s/m	s/m	s/m	s/m	s/m	s/m	s/m	s/m	s/m
Sobregiros	s/m	s/m	s/m	s/m	s/m	s/m	s/m	s/m	s/m	s/m	s/m	s/m	s/m
<b>Tasas pasivas</b>													
<b>Moneda Nacional</b>													
Depósitos a la Vista	0,48	0,52	0,55	0,52	0,55	0,53	0,54	0,65	0,65	0,52	0,60	0,53	0,42
Depósitos a Plazo <= 90 días	s/m	s/m	s/m	s/m	s/m	s/m	s/m	s/m	s/m	s/m	s/m	s/m	s/m
Depósitos a Plazo <= 180 días	5,00	s/m	s/m	5,60	s/m	s/m	4,25	s/m	s/m	4,00	s/m	s/m	4,05
Depósitos a Plazo <= 365 días	0,00	0,00	6,50	0,00	0,00	0,00	0,00	8,03	9,50	7,30	6,93	7,68	s/m
Depósitos a Plazo > 365 días	10,61	10,99	11,01	10,64	10,27	10,65	10,62	10,35	9,17	10,83	10,16	9,91	9,31
CDA hasta 180 días	3,83	4,49	5,98	4,24	4,82	3,76	3,32	5,05	3,87	4,21	3,84	3,40	4,49
C.D.A. <= 365 días	10,36	9,18	9,53	6,70	8,57	7,14	7,20	7,56	8,10	9,25	8,64	8,44	9,58
CDA > 365 días	11,76	11,54	11,38	11,45	10,93	10,47	10,95	10,54	10,14	10,15	10,58	10,80	10,76
Titulos Valores Emitidos <= 90 días	s/m	s/m	s/m	s/m	s/m	s/m	s/m	s/m	s/m	s/m	s/m	s/m	s/m
Titulos Valores Emitidos <= 180 días	s/m	s/m	s/m	s/m	s/m	s/m	s/m	s/m	s/m	s/m	s/m	s/m	s/m
Titulos Valores Emitidos <= 365 días	s/m	s/m	s/m	s/m	s/m	s/m	s/m	s/m	s/m	s/m	s/m	s/m	s/m
Titulos Valores Emitidos > 365 días	s/m	s/m	s/m	s/m	s/m	s/m	s/m	s/m	s/m	14,00	s/m	s/m	s/m
Otros Depósitos	s/m	s/m	s/m	s/m	s/m	s/m	s/m	s/m	s/m	s/m	s/m	s/m	s/m
<b>Tasas pasivas</b>													
<b>Moneda Extranjera</b>													
Depósitos a la Vista	0,14	0,25	0,18	0,19	0,15	0,15	0,16	0,18	0,20	0,13	0,14	0,13	0,15
Depósitos a Plazo <= 90 días	s/m	s/m	s/m	s/m	s/m	2,02	s/m	2,25	2,25	s/m	s/m	s/m	s/m
Depósitos a Plazo <= 180 días	s/m	s/m	s/m	s/m	s/m	s/m	s/m	3,50	s/m	s/m	s/m	s/m	s/m
Depósitos a Plazo <= 365 días	s/m	5,75	s/m	s/m	s/m	s/m	s/m	4,08	5,50	s/m	s/m	s/m	s/m
Depósitos a Plazo > 365 días	6,50	6,66	6,00	0,00	0,00	0,00	6,50	6,00	5,00	0,00	6,66	6,47	5,35
CDA hasta 180 días	5,25	4,32	2,86	4,00	3,28	5,66	2,60	3,75	2,31	1,51	3,81	5,01	2,66
CDA <= 365 días	5,16	4,29	5,29	5,02	4,46	4,45	3,60	4,14	4,67	4,66	4,18	5,05	3,30
CDA > 365 días	6,52	6,45	6,36	5,36	6,38	5,37	6,15	6,00	6,20	7,07	6,39	6,85	6,38
Titulos Valores Emitidos <= 90 días	s/m	s/m	s/m	s/m	s/m	s/m	s/m	s/m	s/m	s/m	s/m	s/m	s/m
Titulos Valores Emitidos <= 180 días	s/m	s/m	s/m	s/m	s/m	s/m	s/m	s/m	s/m	s/m	s/m	s/m	s/m
Titulos Valores Emitidos <= 365 días	s/m	s/m	s/m	s/m	s/m	s/m	s/m	s/m	s/m	s/m	s/m	s/m	s/m
Titulos Valores Emitidos > 365 días	s/m	s/m	s/m	s/m	s/m	s/m	s/m	s/m	s/m	s/m	s/m	s/m	s/m
Otros Depósitos	s/m	s/m	s/m	s/m	s/m	s/m	s/m	s/m	s/m	s/m	s/m	s/m	s/m

BCP © Derechos Reservados 2015

**Cuadro N° 10**  
**Tasas nominales de interés del sistema financiero**  
**Promedio mensuales en porcentajes anuales**  
**Tasas Activas: Operaciones de Préstamos**  
**Febrero de 2015 - Cifras sujetas a revisión**

	feb-14	mar-14	abr-14	may-14	jun-14	jul-14	ago-14	sep-14	oct-14	nov-14	dic-14	ene-15	feb-15
<b>BANCOS PRIVADOS</b>													
- Desarrollo	12,66	10,84	10,27	10,00	9,73	10,29	9,70	10,21	9,98	9,46	10,56	10,80	10,97
- Comercial	16,09	14,99	14,69	14,55	14,65	14,16	13,99	13,26	13,60	13,75	12,98	13,57	12,96
- Interbancario (Call Money)	s/m	s/m	5,85	5,85	s/m	s/m	s/m	s/m	5,83	5,80	6,36	s/m	s/m
- Certificado de Call Interfinanciero													
- Desarrollo ME	7,94	7,98	8,39	8,38	8,50	8,18	8,30	7,61	8,25	7,73	8,10	8,94	9,07
- Comercial ME	7,67	7,91	7,96	7,68	7,70	8,00	7,98	7,84	7,61	7,85	7,45	7,73	7,38
<b>BANCO NACIONAL DE FOMENTO</b>													
- Desarrollo	9,55 - 12,44	10,0 - 11,49	10,03 - 10,6	10,02 - 10,42	10,00 - 10,73	10,00 - 11,4	9,79 - 11,58	10,04 - 11,61	10,00 - 11,53	10,16 - 11,73	8,30 - 12,11	7,76 - 11,85	10,00 - 11,77
- Comercial	12,00 - 14	13,15 - 14	12,54 - 14	12,16 - 14,00	12,94 - 14,00	12,47 - 14,00	12,00 - 13,99	13,92 - 14,00	13,00 - 14,00	13,14 - 14,00	12,36 - 14,00	12,00 - 14,00	12,43 - 14,07
<b>OTRAS INSTITUCIONES</b>													
Sociedades de Ahorro y Préstamo													
Fondo Ganadero	13 -19	13 -19	13 -19	13 -19	13 -19	13 -19	13 -19	13 -19	13 -19	13 -19	13 -19	13 -19	13 -19
Empresas Financieras	29,38	29,44	30,41	29,23	30,09	29,89	29,31	27,60	25,08	24,73	24,10	26,60	24,89
Caja de Jubilaciones Bancaria	12 -17	10 -14	10 -14	10 -14	10 -14	10 -14	10 -14	10 -14	10 -14	10 -14	10 -14	10 -14	10 -14

**Fuente:** Superintendencia de Bancos, GONA, Fondo Ganadero, Caja de Jub. de Emp. Bancarios y CAH.  
n.d.: no disponible

**Cuadro N° 11**  
**Tasas nominales de interés del sistema financiero**  
**Promedio mensuales en porcentajes anuales**  
**Tasas Pasivas: Depósitos y Otras Obligaciones**  
**Febrero de 2015 - Cifras sujetas a revisión**

	feb-14	mar-14	abr-14	may-14	jun-14	jul-14	ago-14	sep-14	oct-14	nov-14	dic-14	ene-15	feb-15
<b>BANCO CENTRAL DEL PARAGUAY</b>													
Letras de Regulación Monetaria *	6,00	6,82	6,40	6,46	6,33	6,06	6,06	5,98	6,12	6,13	5,99	6,10	6,20
Call Money Pasivo	s/m	s/m	s/m	s/m	s/m	s/m	s/m	s/m	s/m	s/m	s/m	s/m	s/m
<b>BANCOS</b>													
<b>DEPOSITOS EN MONEDA NACIONAL</b>													
<b>Depósitos a la Vista</b>	0,80	0,81	0,85	0,84	0,86	0,79	0,81	0,85	0,79	0,76	0,73	0,62	0,72
<b>Depósitos a Plazo Fijo</b>													
<= 90 días	4,27	3,54	s/m	3,99	4,21	4,33	4,49	4,48	4,50	4,35	3,49	3,30	4,19
<= 180 días	s/m	3,2	3,28	3,3	s/m	s/m	4,30	3,53	4,50	4,49	4,49	4,50	4,30
<= 365 días	s/m	s/m	s/m	6,45	s/m	s/m	s/m	3,20	s/m	s/m	3,20	4,50	5,40
> 365 días	7,38	6,32	6,39	7,53	7,07	7,45	6,47	7,20	6,53	7,33	7,20	10,11	6,72
<b>Certificados de Dep. de Ahorro</b>													
<= 180 días	5,33	4,94	5,10	4,60	5,11	4,84	4,87	4,89	4,95	4,42	4,58	4,92	4,60
<= 365 días	8,42	7,59	7,62	7,94	7,45	6,33	6,99	5,85	6,65	7,00	6,03	6,27	6,68
> 365 días	10,57	11,05	10,56	10,39	10,06	9,31	9,09	8,27	9,00	8,79	9,05	8,88	9,22
<b>Títulos Valores Emitidos</b>													
<= 90 días	s/m	s/m	s/m	s/m	s/m	s/m	s/m	s/m	s/m	s/m	s/m	s/m	s/m
<= 180 días	s/m	s/m	s/m	s/m	s/m	s/m	s/m	s/m	s/m	s/m	s/m	s/m	s/m
<= 365 días	s/m	s/m	s/m	s/m	s/m	s/m	s/m	s/m	s/m	s/m	s/m	s/m	s/m
> 365 días	s/m	s/m	s/m	s/m	s/m	s/m	s/m	s/m	s/m	s/m	s/m	s/m	s/m
<b>DEPOSITOS EN MONEDA EXTRANJERA</b>													
- Depósitos a la vista	0,30	0,29	0,29	0,26	0,21	0,22	0,15	0,18	0,17	0,18	0,19	0,19	2,20
- Depósitos a plazo	2,07	1,09	1,36	3,04	2,50	3,47	3,26	1,07	2,03	2,20	1,34	2,45	3,60
- CDA	5,78	5,23	5,44	5,56	4,60	4,74	4,70	4,75	4,40	4,64	4,55	5,04	4,72
<b>EMPRESAS FINANCIERAS</b>													
<b>DEPOSITOS EN MONEDA NACIONAL</b>													
- Depósitos a la Vista	0,48	0,52	0,55	0,52	0,55	0,53	0,54	0,65	0,65	0,52	0,60	0,53	0,42
- Depósitos a Plazo	10,61	10,99	9,38	10,64	10,27	10,65	10,62	9,95	9,19	10,59	9,93	9,36	8,74
- Títulos Valores Emitidos	s/m	s/m	s/m	s/m	s/m	s/m	s/m	s/m	s/m	s/m	s/m	s/m	s/m
- CDA	11,58	11,31	10,91	11,08	10,56	9,77	10,24	10,19	9,94	10,05	10,41	10,26	10,32
<b>EMPRESAS FINANCIERAS</b>													
<b>DEPOSITOS EN MONEDA EXTRANJERA</b>													
- Depósitos a la Vista	0,14	0,25	0,18	0,19	0,15	0,15	0,16	0,18	0,20	0,13	0,14	0,13	0,15
- Depósitos a Plazo	6,50	6,05	6,00	s/m	s/m	s/m	6,50	2,90	4,50	5,50	4,81	4,86	4,96
- Títulos Valores Emitidos	s/m	s/m	s/m	s/m	s/m	s/m	s/m	s/m	s/m	s/m	s/m	s/m	s/m
- CDA	5,92	5,79	5,25	5,23	5,64	4,59	5,95	5,77	5,77	6,48	5,95	6,36	5,71

**Fuente:** Superintendencia de Bancos y DOMA.

\* Rendimiento Promedio Ponderado.