



# INDICADORES FINANCIEROS

ENERO  
2015

REPUBLICA DEL PARAGUAY

BCP © Derechos Reservados 2015

**MOKOIPA SU GUARANI**

**Banco Central del Paraguay**  
Federación Rusa y Augusto Roa Bastos  
[www.bcp.gov.py](http://www.bcp.gov.py) - [webmaster@bcp.gov.py](mailto:webmaster@bcp.gov.py)  
Asunción - Paraguay



# INDICADORES FINANCIEROS

## Resumen

En enero de 2015, el promedio ponderado de la tasa de interés activa en moneda nacional (MN) del sistema bancario (que no incluye sobregiros y tarjetas de créditos) fue del 17,07%, mientras que el promedio ponderado de la tasa pasiva en moneda nacional (que incluye depósitos a la vista, depósitos a plazos y certificados de depósitos de ahorro) fue del 5,08%.

Por otro lado, el promedio ponderado de la tasa de interés activa en moneda extranjera (ME) del sistema bancario (que no incluye sobregiros) fue del 8,18% y el promedio ponderado de la tasa pasiva (que incluye depósitos a la vista, depósitos a plazos y certificados de depósitos de ahorro) fue del 2,98%, en el mes de referencia.

Por su parte, en las empresas financieras, el promedio de las tasas activas en MN (que no incluye tarjetas) fue de 29,03% y el promedio ponderado de la tasa pasiva (que incluye depósitos a la vista, depósitos a plazos y certificados de depósitos de ahorro) fue del 8,73%.

Para las operaciones con ME, el promedio ponderado de la tasa activa fue del 13,34% y el promedio ponderado de la tasa pasiva fue del 5,58%, en el mes de referencia.

En lo que respecta a la tasa de política monetaria del BCP, la misma se mantiene en 6,75% desde febrero de 2014.

En el mercado financiero internacional, se destaca que en la última reunión de la Reserva Federal de EE.UU realizada en el mes de enero de 2015, se mantuvo nuevamente la tasa de interés de Política Monetaria en 0,25%. La FED hasta el momento se mantiene cauta en tomar la decisión sobre el momento de elevar la tasa de interés de referencia. Por su parte, el Consejo de Gobierno del Banco Central Europeo (BCE), mantuvo la tasa de interés de la zona euro en el mínimo histórico del 0,05%. El BCE iniciará un programa de compra de activos ampliada de deuda pública y privada. En tanto, el Comité de Política Monetaria (COPOM) del Banco Central de Brasil, elevó la tasa SELIC a un nivel de 12,25%, en enero de 2015.

## Tasas de Interés Bancaria Efectivas

### Tasa de Interés Activa en Moneda Nacional (MN)

En enero de 2015, la tasa de interés<sup>1</sup> para las operaciones activas en MN de los bancos fue de 17,07% (sin incluir tarjetas de créditos y sobregiros) y 20,79% incluyendo ambos ítems. Así, se observa un aumento con respecto al mes de diciembre de 2014.

Se señala además, que el nivel alcanzado de 17,07% (sin incluir tarjetas de créditos y sobregiros) es inferior al nivel observado en igual periodo del año anterior en 1,8 p.p.

Sectorialmente hablando, se observa principalmente incrementos en las tasas para Préstamos Comerciales, Préstamos de Desarrollo, Préstamos de Consumo, Préstamos para la Vivienda y Sobregiros. En cambio, se observó una reducción en la tasa de interés para Tarjetas de Crédito.

Tabla N° 1 Tasa de Interés Activa en MN

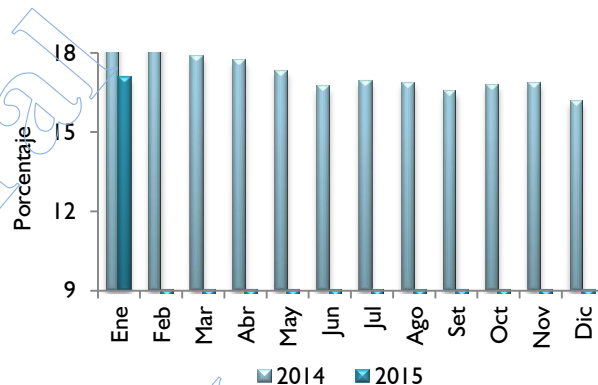
	Comerciales	Desarrollo	Consumo	Vivienda	Sobregiros	Tarjetas Crédito
ene-14	18,63	10,51	29,34	11,42	41,06	50,51
dic-14	13,88	10,71	29,14	11,86	48,09	50,14
ene-15	14,61	11,01	30,95	12,60	48,78	49,78
Var. Mensual	0,7	0,3	1,8	0,7	0,7	-0,4
Var. Anual	-0,4	0,5	1,6	1,2	7,7	-0,7

Fuente: Superintendencia de Bancos

<sup>1</sup> Todas las tasas a las que se hacen referencia en el presente informe constituyen promedios ponderados mensuales en porcentajes anuales. Las tablas contienen variaciones que corresponden a las diferencias entre promedios ponderados de cada periodo. Datos sujetos a revisión.

Las tasas para sobregiros y tarjetas de crédito, que son las de mayor costo en las modalidades de financiación bancaria, se ubicaron en 48,78% y 49,78%, respectivamente.

Gráfico N° 1 Tasa de Interés Activa en MN Promedio Ponderado



Fuente: Superintendencia de Bancos

### Tasa de Interés Pasiva en Moneda Nacional

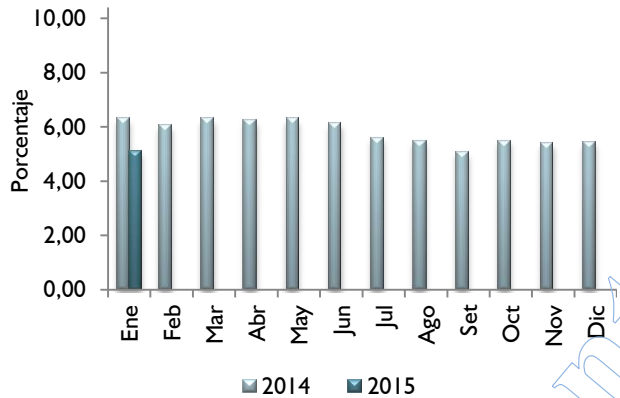
El promedio ponderado de la tasa pasiva en el periodo de referencia fue del 5,08%. Por su parte, las tasas pasivas sectoriales observan disminuciones del 0,1 p.p., tanto, para Depósitos a la Vista, como para CDA. En cambio, se verifica un aumento para Depósitos a Plazo en 3,9 p.p., en tanto, no registraron movimientos los Títulos Valores Emitidos..

Tabla N° 2 Tasa de Interés Pasiva en MN

	Vista	Plazo	CDA
ene-14	0,79	4,89	10,62
dic-14	0,73	6,47	8,96
ene-15	0,63	10,38	8,82
Var. Mensual	-0,1	3,9	-0,1
Var. Anual	-0,2	5,5	-1,8

Fuente: Superintendencia de Bancos

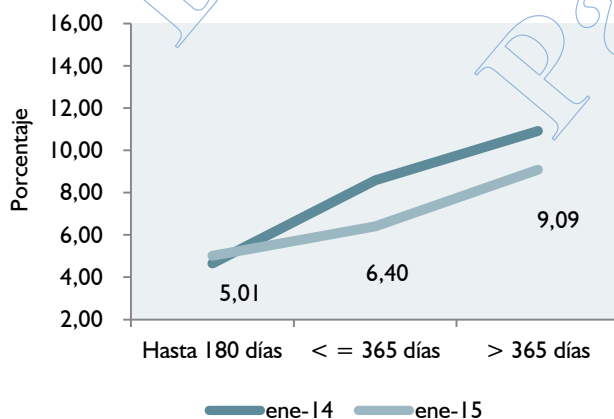
**Gráfico N° 2 Tasa de Interés Pasiva en MN Promedio Ponderado**



Fuente: Superintendencia de Bancos

La curva de rendimiento de los CDA en MN muestra una pendiente positiva en enero de 2015. La tasa para plazos hasta 180 días registra un nivel levemente superior al año anterior. En cambio, las tasas para plazos menores e iguales a 365 días y mayores a 365 días muestran niveles inferiores a los del año pasado. Estos nuevos valores representan, en promedio simple, una tasa de 6,83%, inferior a la registrada en el mismo periodo del año anterior en 1,2 p.p.

**Gráfico N° 3 Curva de Rendimiento de CDA en MN**



Fuente: Superintendencia de Bancos

### Tasa de Interés Activa en Moneda Extranjera

La tasa de interés activa en ME de los Bancos fue de 8,24% en enero de 2015 (incluye sobregiros), valor que representa un nivel superior al del mes anterior. Sectorialmente hablando, éste incremento responde a variaciones positivas en prácticamente todos los rubros, tales como las tasas para Préstamos Comerciales (0,3 p.p.), para Préstamos de Desarrollo (0,9 p.p.), Préstamos Personales para la Vivienda (3,1 p.p.) y Sobregiros (0,9 p.p.). En tanto, la tasa para Préstamos de Consumo no tuvo variación en el mes analizado.

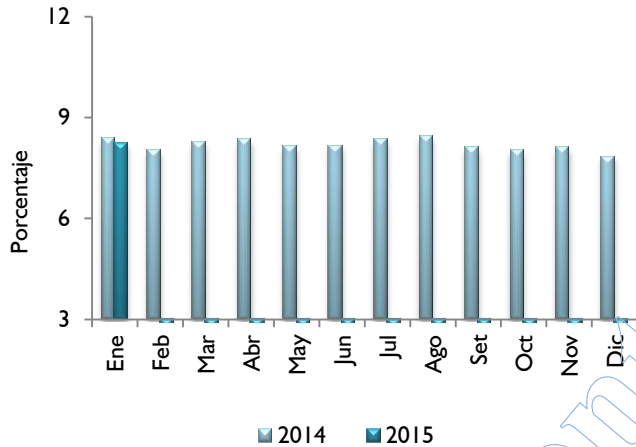
**Tabla N° 3 Tasa de Interés Activa en ME**

	Comerciales	Desarrollo	Consumo	Vivienda	Otros	Sobregiros
ene-14	8,12	8,81	8,79	8,29	8,87	14,32
dic-14	7,62	8,16	9,30	9,51	s/m	13,37
ene-15	7,92	9,03	9,31	12,59	s/m	14,31
Var. Mensua	0,3	0,9	0,0	3,1	-	0,9
Var. Anual	-0,2	0,2	0,5	4,3	-	0,0

Fuente: Superintendencia de Bancos

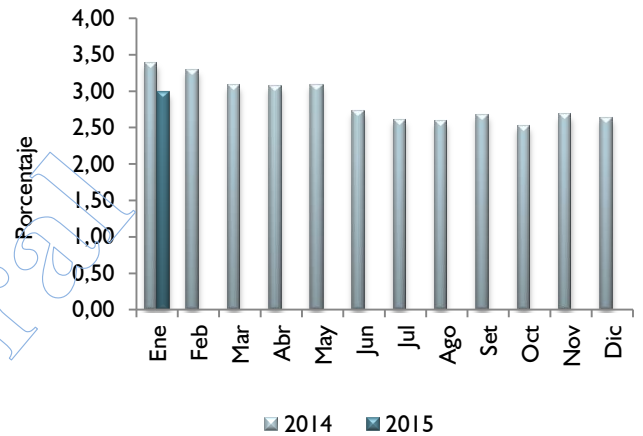
En término interanual, la tasa mencionada presentó una reducción de 0,1 p.p. En el gráfico N° 4 se aprecian los niveles de las tasas de interés activas en ME observadas durante 2014 y en el mes de enero del año 2015.

**Gráfico N° 4 Tasa de Interés Activa en ME Promedio Ponderado**



Fuente: Superintendencia de Bancos

**Gráfico N° 5 Tasa de Interés Pasiva en ME Promedio Ponderado**



Fuente: Superintendencia de Bancos

**Tasa de Interés Pasiva en Moneda Extranjera**

La tasa de interés pasiva en ME sigue la tendencia de los últimos años, registrando niveles bajos y relativamente estables. En el mes de enero de 2015, la misma se situó en 2,98%, superior en 0,3 p.p. con relación al registrado en el mes anterior.

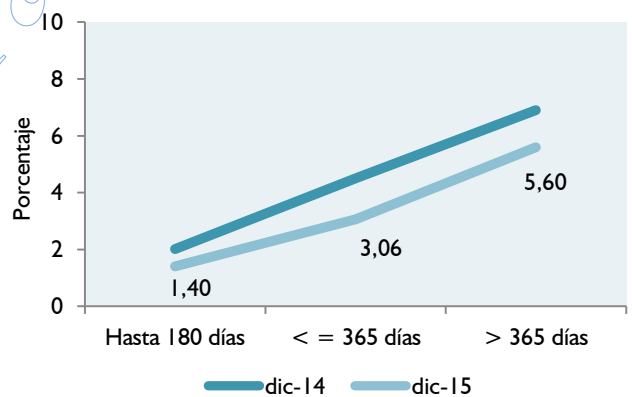
En términos interanuales, la curva de rendimiento de los CDA en ME presentan un nivel menor para plazos de hasta 180 días, menores e iguales a 365 días y mayores a 365 días. Estos nuevos valores constituyen, en promedio simple, una tasa de 3,35%, inferior a la observada en igual periodo del año anterior que fue de 4,47%.

**Tabla N° 4 Tasa de Interés Pasiva en ME**

	Vista	Plazo	CDA
ene-14	0,21	2,42	6,25
dic-14	0,19	1,35	4,61
ene-15	0,19	2,47	5,09
Var. Mensual	0,0	1,1	0,5
Var. Anual	0,0	0,0	-1,2

Fuente: Superintendencia de Bancos

**Gráfico N° 6 Curva de Rendimiento de CDA en ME**



Fuente: Superintendencia de Bancos

## Tasa de Interés Efectiva de las Empresas Financieras

### Tasa de Interés Activa en Moneda Nacional

En enero de 2015, la tasa de interés activa en MN de las empresas financieras fue de 29,03% sin incluir Tarjetas de Crédito y 30,52% incluyendo las tasas para tarjetas de crédito. Ambos indicadores reflejan un valor superior con respecto a diciembre de 2014.

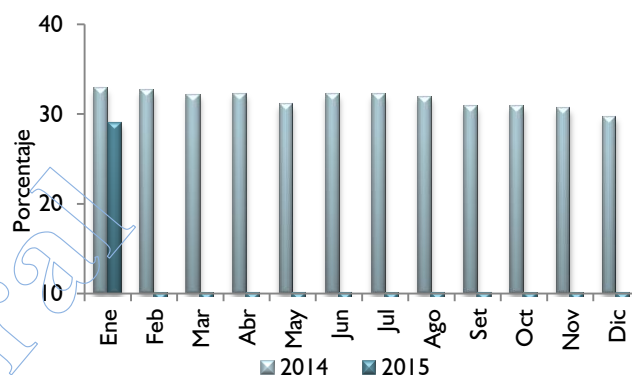
Las tasas activas sectoriales tuvieron distintos comportamientos. Así, aumentaron las tasas para Préstamos de Desarrollo (1,3 p.p.), Préstamos de Consumo (2,3 p.p.) y Préstamos Personales para la Vivienda en (1,2 p.p.), disminuyendo ligeramente la tasa para préstamos Comerciales (0,1 p.p.) La tasa para Tarjetas de Crédito no tuvo variación y se ubica en 52,26%. La tasa de interés activa en MN de las empresas financieras registró un nivel inferior en 2,3 p.p. en relación al del año anterior.

Tabla N° 5 Tasa de Interés Activa en MN

	Comerciales	Desarrollo	Consumo	Vivienda	Tarjetas de Crédito
ene-14	29,70	19,22	37,08	14,03	49,82
dic-14	24,29	14,41	34,29	11,96	52,23
ene-15	24,15	15,76	36,59	13,17	52,26
Var. Mensual	-0,1	1,3	2,3	1,2	0,0
Var. Anual	-5,6	-3,5	-0,5	-0,9	2,4

Fuente: Superintendencia de Bancos

Gráfico N° 7 Tasa de Interés Activa en MN Promedio Ponderado



Fuente: Superintendencia de Bancos

### Tasa de Interés Pasiva en Moneda Nacional

La tasa de interés para las captaciones en MN de las empresas financieras alcanzó un nivel de 8,73%, valor inferior al de diciembre de 2014.

En comparación al mes anterior registraron reducciones las tasas para Depósitos a la Vista en 0,1 p.p. Depósitos a Plazo en 0,4 p.p. y CDA en 0,2 p.p.

Por otro lado, no hubo movimiento de Títulos Valores Emitidos.

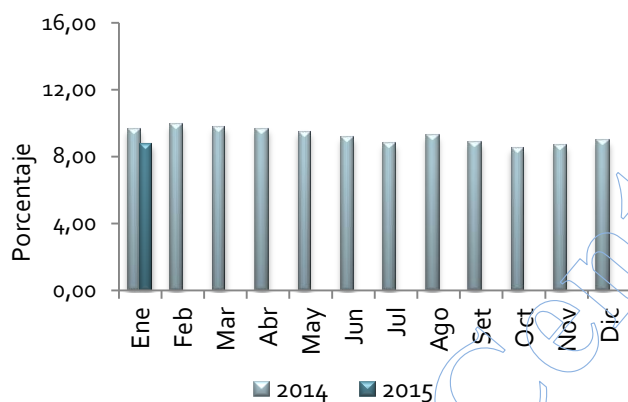
Tabla N° 6 Tasa de Interés Pasiva MN

	Vista	Plazo	Títulos	CDA
ene-14	0,47	10,96	s/m	11,65
dic-14	0,61	10,27	s/m	10,80
ene-15	0,53	9,67	s/m	10,60
Var. Mensual	-0,1	-0,6	-	-0,2
Var. Anual	0,1	-1,3	-	-1,0

Fuente: Superintendencia de Bancos

En términos interanuales, la tasa de interés pasiva promedio ponderado en MN tuvo un valor inferior en 0,9 p.p. comparado al mes de enero de 2014.

**Gráfico N° 8 Tasa de Interés Pasiva en MN Promedio Ponderado**



Fuente: Superintendencia de Bancos

**Tasa de Interés Activa en Moneda Extranjera**

La tasa de interés activa para las operaciones en ME de las empresas financieras fue de 13,34%, nivel superior al de diciembre de 2014. En comparación al mes anterior, las tasas para Préstamos de Consumo y para préstamos Comerciales aumentaron en 0,5 y 0,4 p.p., respectivamente. En tanto, Préstamos de Desarrollo, no registró movimiento, en el presente mes.

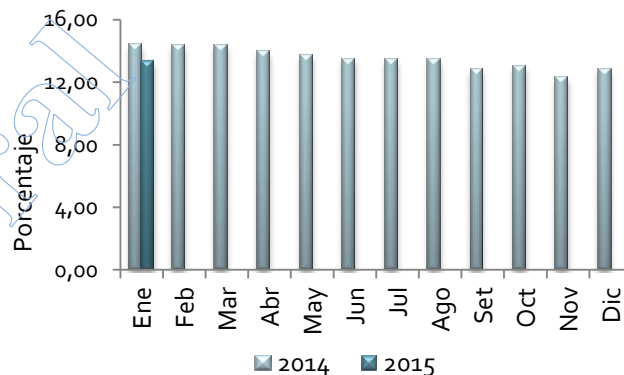
**Tabla N° 7 Tasa de Interés Activa en ME**

	Comerciales	Desarrollo	Consumo
ene-14	14,43	s/m	14,09
dic-14	12,77	s/m	13,78
ene-15	13,29	s/m	14,15
Var. Mensual	0,5	-	0,4
Var. Anual	-1,1	-	0,1

Fuente: Superintendencia de Bancos

interanualmente, esta tasa se mantiene en un nivel inferior con respecto al mismo periodo del año anterior.

**Gráfico N° 9 Tasa de Interés Activa en ME Promedio Ponderado**



Fuente: Superintendencia de Bancos

**Tasa de Interés Pasiva en Moneda Extranjera**

La tasa de interés pasiva para operaciones de captación en ME de las financieras se situó en 5,58% en enero de 2015, nivel levemente superior al del mes anterior. La tasa para CDA se elevó ligeramente en 0,4 p.p. En tanto, las tasas para Depósitos a la Vista y Depósitos a Plazo no registraron variación.

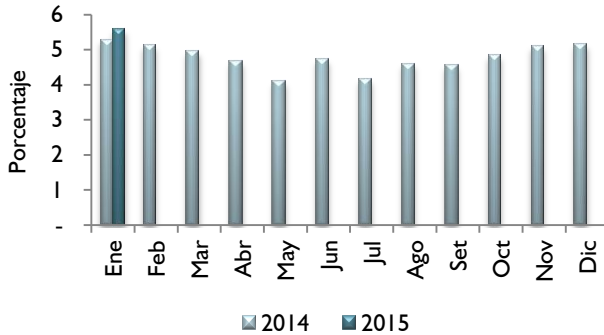
**Tabla N° 8 Tasa de Interés Pasiva en ME**

	Vista	Plazo	Títulos	CDA
ene-14	0,23	5,10	s/m	6,68
dic-14	0,14	4,93	s/m	6,06
ene-15	0,13	4,92	s/m	6,50
Var. Mensual	0,0	0,0	-	0,4
Var. Anual	-0,1	-0,2	-	-0,2

Fuente: Superintendencia de Bancos

En el mes de enero de 2015, la tasa pasiva en ME de las empresas financieras fue ligeramente superior con relación al año anterior.

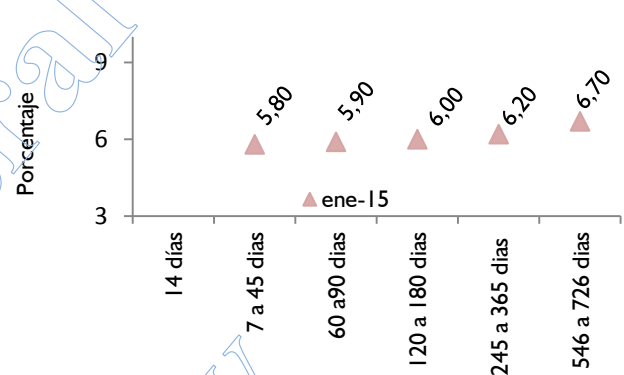
**Gráfico N° 10 Tasa de Interés Pasiva en ME Promedio Ponderado**



Fuente: Superintendencia de Bancos

Por otro lado, se colocaron instrumentos en plazos de 7 a 45 días a la tasa de 5,8%, 60 a 90 días a la tasa promedio de 5,9%, de 120 a 180 días a la tasa promedio de 6,0%, de 245 a 365 días la tasa promedio de 6,2% y de 546 a 728 días a la tasa promedio de 6,7%.

**Gráfico N° 12 Tasa de Rendimientos de los IRM**

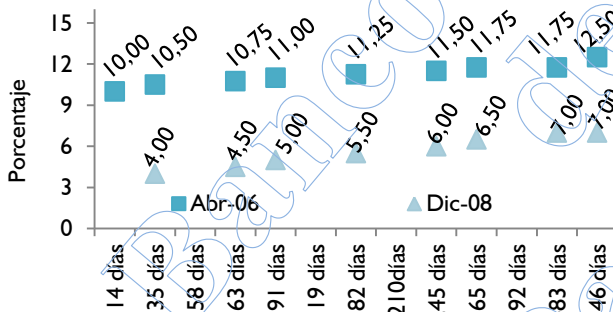


Fuente: Gerencia de Mercados

**Tasas de Interés de Política Monetaria**

**Banco Central del Paraguay**

**Gráfico N° 11 Tasa de Rendimientos de los IRM**



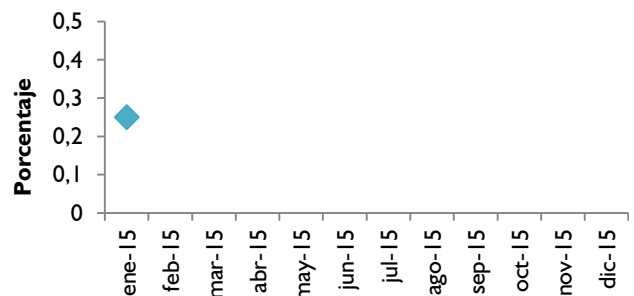
Fuente: Gerencia de Mercados

**Reserva Federal**

En enero de 2015, el Comité de Mercado Abierto de la Reserva Federal mantuvo la tasa de interés en el mismo nivel en que permanece desde hace más de cinco años (desde diciembre de 2008). La FED indicó que será paciente a la hora de determinar cuándo es el momento de elevar las tasas de interés.

En el mes de enero de 2015 el Comité de Operaciones de Mercado Abierto (CEOMA) decidió de forma unánime, mantener la tasa de interés de política monetaria en 6,75%, nivel establecido desde febrero de 2014. El CEOMA observa que la actividad económica ha mantenido el dinamismo de los últimos meses. Asimismo, destaca que los incrementos recientes de precios se deben a factores estacionales. No obstante, se mantendrá y tomará oportunamente las medidas que garanticen la convergencia de la inflación a la meta.

**Gráfico N° 13 Tasa Referencial FED (EEUU)**



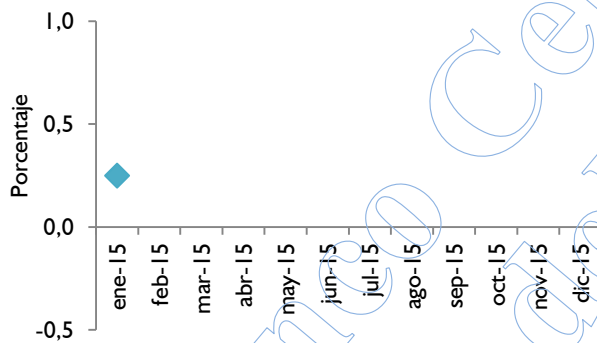
Fuente: Reuters



### Banco Central Europeo

El Consejo de Gobierno del Banco Central Europeo (BCE), en su última reunión, mantuvo los tipos de interés de la zona euro en el mínimo histórico del 0,05%. El Consejo de Gobierno ha anunciado que el BCE iniciará un programa de compra de activos ampliada de deuda pública y privada por un valor de 60.000 millones de euros cada mes hasta septiembre de 2016. La iniciativa se mantendrá hasta que se alcance el ajuste sostenido de la inflación, que se sitúa en el 2% a medio plazo.

**Gráfico N° 14 Tasa de Interés de Política Monetaria Zona Euro**

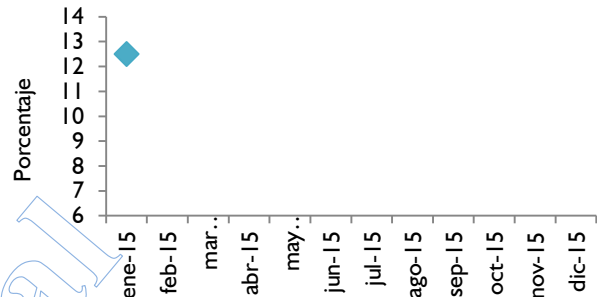


Fuente: Reuters

### Banco Central de Brasil

El Comité de Política Monetaria (COPOM) del Banco Central de Brasil, subió la tasa de interés referencial por tercera vez en enero de 2015, a un nivel de 12,25%. Este nuevo endurecimiento de las condiciones monetarias, que estaba en línea con las expectativas, se produce en el mismo momento en que el gobierno está invirtiendo el tono expansivo de la política fiscal con el objetivo de reducir algunas distorsiones macroeconómicas como la elevada inflación.

**Gráfico N° 15 Tasa Selic (Brasil)**



Fuente: Reuters

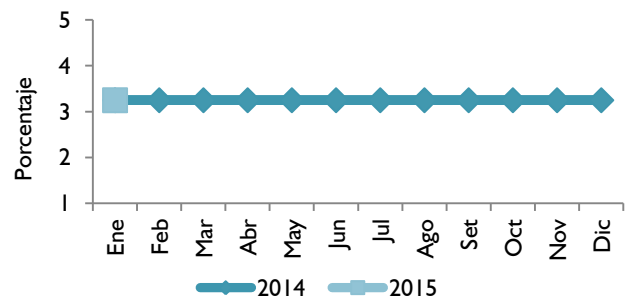
## Tasas de Interés Internacionales

### PRIME y LIBOR

A fines de enero de 2015, los niveles de las principales tasas de interés del mercado internacional tuvieron comportamientos similares, permaneciendo ambas estables respecto a sus niveles del mes precedente.

En el corriente mes, la PRIME, tasa aplicada a los créditos a grandes empresas por los mayores bancos comerciales de Estados Unidos, se mantuvo en 3,25%, valor en que permanece desde principios del 2009.

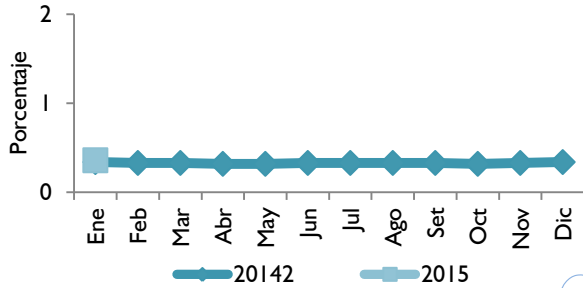
**Gráfico N° 16 PRIME (Seis meses)**



Fuente: Reuters

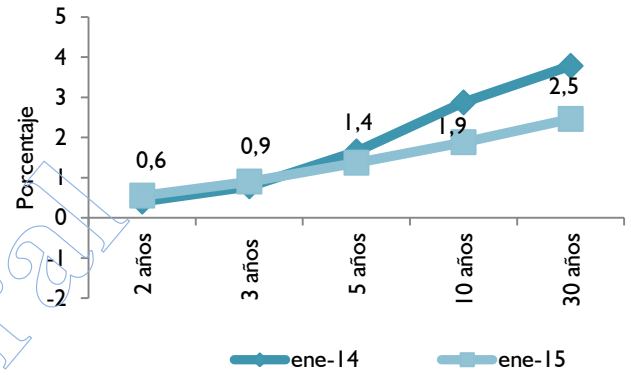
Por su parte, en el mes de enero de 2015, la LIBOR<sup>2</sup> se mantuvo en un nivel de 0,36%, ligeramente superior al valor registrado en el mismo periodo del año anterior.

**Gráfico N° 17 LIBOR (Seis meses)**



Fuente: Reuters

**Gráfico N° 18 Rendimiento de Bonos del Tesoro de los Estados Unidos**



Fuente: Reuters

### Bonos del Tesoro de Estados Unidos

La curva de rendimiento de los bonos del tesoro de los Estados Unidos presenta en enero de 2015 una pendiente positiva aunque con menor pendiente con respecto al observado en enero de 2014. Las tasas para los bonos en los plazos (2 y 3 años), registraron incrementos, en cambio las tasas para los bonos en los plazos (5, 10 y 30 años) registraron reducciones, respecto a los niveles observados en enero de 2014. Estos nuevos niveles representan en promedio simple una tasa de 1,4%, ligeramente inferior a la observada en igual período del año anterior.

<sup>2</sup> London Interbank Offered Rate: Tasa de Interés Interbancaria de Londres.



## Operaciones Bursátiles

### Instrumentos Financieros Tranzados

Las transacciones realizadas en el mes de enero de 2015 en la Bolsa de Valores y Productos de Asunción S.A., alcanzaron G 172.338,3 millones, cifra inferior en 12,5% a la registrada en el mes precedente. Igualmente, con respecto al mismo mes del año anterior tuvo una variación positiva de 240,2%. Sobre el total tranzado, el 99,6% corresponde a operaciones de Renta Fija y el 0,4% a operaciones de Renta Variable.

En el cuadro siguiente se detallan las operaciones bursátiles correspondientes a los meses de diciembre de 2014 y enero de 2015 y sus respectivas variaciones.

#### Instrumentos Financieros Tranzados en la BVPASA.

En Millones de Guaraníes

INSTRUMENTOS DE CAPITAL Y DE DEUDA	2014	2015	En el Año	Var. %	Var. %
	Diciembre	Enero		Dic/14-Ene-15	Año 2014/15
Acciones	43.763	768	768	-98,2	-85,6
Bonos en Gs	124.607	139.157	139.157	11,7	251,0
Bonos USD	28.159	32.347	32.347	14,9	649,2
Cupones en USD	0	0	0	s/v	s/v
Cupones en Gs	0	0	0	s/v	s/v
Pagarés en Gs	0	0	0	s/v	s/v
Pagarés USD	0	0	0	s/v	s/v
Certificado de Call Interf.	0	0	0	s/v	s/v
Títulos de Inversión en Gs	0	0	0	s/v	s/v
Títulos de Crédito en USD	422	0	0	-100,0	-100,0
Títulos de Crédito en Gs	53	67	67	25,8	-94,0
<b>Total operado</b>	<b>197.004</b>	<b>172.338</b>	<b>172.338</b>	<b>-12,5</b>	<b>240,2</b>

Fuente: Elaboración propia en base a datos de la Bolsa de Valores y Productos de Asunción SA.



## Los Mercados Primario y Secundario.

Los títulos valores, tanto de renta fija o variable (acciones, bonos, etc.) son emitidos por las empresas en el mercado primario. El mercado primario de valores se caracteriza por la emisión de instrumentos nuevos al mercado financiero, donde los mismos son vendidos y colocados por la empresa emisora. El mercado secundario se encarga de las compraventas posteriores de esos títulos entre los inversores, encargándose de proporcionar liquidez a los títulos. Esta cualidad es muy importante, ya que la liquidez junto con el riesgo y el rendimiento son los elementos básicos para decidir una inversión.

En el mes de enero de 2015, el volumen negociado en el mercado primario fue de ₡ 106.266,4 millones, que representa el 61,7% del total transado, mientras que en el mercado secundario fue de ₡ 66.071,9 millones, representando el 38,3%. En comparación con igual periodo de 2014, los valores fueron de ₡ 24.823,2 millones (49,0%) y ₡ 25.828,7 millones (51,0%), respectivamente. De los datos se colige que el mercado primario tuvo una gran variación positiva interanual de 328,09%, igualmente, el mercado secundario un alza de 155,81%. Como puede apreciarse las empresas están recurriendo a financiarse en el mercado de valores, emitiendo instrumentos nuevos al mercado y negociando los existentes. Aunque, hubo más operaciones en el mercado primario, se aprecia que los inversionistas van adquiriendo el conocimiento (know how), negocian sus instrumentos, haciéndolos líquidos o adquiriendo otros, en vez de mantener dichos instrumentos por toda su vida útil.

Banco del Paraguay



Volumen Negociado por Mercado en la BVPASA.

En Millones de Guaraníes

	Primario	%	Secundario	%	Total
May-13	36.868.166.978	67,7%	17.588.097.491	32,3%	54.456.264.469
Jun-13	16.172.523.262	62,3%	9.797.309.400	37,7%	25.969.832.662
Jul-13	18.981.719.050	61,0%	12.141.854.220	39,0%	31.123.573.270
Ago-13	23.698.042.041	59,2%	16.359.105.887	40,8%	40.057.147.928
Sep-13	21.991.905.417	83,7%	4.277.517.984	16,3%	26.269.423.401
Oct-13	32.447.617.102	86,9%	4.907.228.126	13,1%	37.354.845.228
Nov-13	34.606.018.086	75,3%	11.367.062.396	24,7%	45.973.080.482
Dic-13	176.258.883.970	93,2%	12.782.126.695	6,8%	189.041.010.665
Ene-14	24.823.241.541	49,0%	25.828.662.148	51,0%	50.651.903.689
Feb-14	9.015.634.162	61,8%	5.570.462.670	38,2%	14.586.096.832
Mar-14	20.398.686.872	60,6%	13.248.064.383	39,4%	33.646.751.255
Abr-14	48.030.572.737	86,5%	7.470.560.467	13,5%	55.501.133.204
May-14	21.702.880.126	67,6%	10.415.855.015	32,4%	32.118.735.141
Jun-14	29.244.844.881	79,6%	7.488.974.704	20,4%	36.733.819.585
Jul-14	26.233.240.230	61,0%	16.769.545.891	39,0%	43.002.786.121
Ago-14	12.002.828.638	66,9%	5.937.119.836	33,1%	17.939.948.474
Set-14	70.264.119.912	82,5%	14.915.318.197	17,5%	85.179.438.1094
Oct-14	54.304.930.718	84,9%	9.9659.295.011	15,1%	63.964.225.729
Nov-14	184.662.959.344	69,8%	79.923.638.316	30,2%	264.586.597.660
Dic-14	106.756.222.055	54,2%	90.247.086.202	45,8%	197.003.308.257
Ene-15	106.266.426.715	61,7%	66.071.932.202	38,3%	172.338.358.917
<b>Variación Interanual</b>	<b>328,09</b>		<b>155,51%</b>		<b>240,24%</b>

Fuente: Elaboración propia en base a datos de la Bolsa de Valores y Productos de Asunción SA.

**Cuadro N° I**  
**Tasas de interés bancarias**  
**En porcentajes anuales - Ponderacion sobre saldos**  
**Enero de 2015 - Cifras sujetas a revisión**

Tasas activas Moneda Nacional	Nominales			Efectivas Promedio	Monto I/ Millones de Gs.
	Mínima	Máxima	Promedio		
<b>Préstamos</b>					
Comerciales	5,92	48,00	13,57	14,61	15.353.877
De Desarrollo	8,02	25,82	10,80	11,01	2.823.346
Personales de Consumo	5,17	45,38	27,01	30,95	4.383.247
Personales para la Vivienda	6,55	18,74	11,92	12,60	1.354.292
Otros	s/m	s/m	s/m	s/m	s/m
<b>PROMEDIO PONDERADO</b>	<b>6,07</b>	<b>43,24</b>	<b>15,61</b>	<b>17,07</b>	<b>23.914.762</b>
Sobregiros	5,00	45,30	40,26	48,78	459.363
Tarjetas de Crédito	15,00	44,40	41,19	49,78	2.630.757
<b>PROMEDIO PONDERADO GLOBAL</b>	<b>6,92</b>	<b>43,39</b>	<b>18,52</b>	<b>20,79</b>	<b>27.004.881</b>

Tasas activas Moneda Extranjera	Nominales			Efectivas Promedio	Monto Millones de Gs.
	Mínima	Máxima	Promedio		
<b>Préstamos</b>					
Comerciales	3,19	15,55	7,73	7,92	20.677.901
De Desarrollo	5,42	13,65	8,94	9,03	5.609.907
Personales de Consumo	6,94	15,23	9,08	9,31	459.689
Personales para la Vivienda	10,68	13,15	11,90	12,59	39.634
Otros	s/m	s/m	s/m	s/m	s/m
<b>PROMEDIO PONDERADO</b>	<b>3,73</b>	<b>15,14</b>	<b>8,01</b>	<b>8,18</b>	<b>26.787.132</b>
Sobregiros M/E	5,09	14,97	13,43	14,31	272.515
<b>PROMEDIO PONDERADO GLOBAL</b>	<b>3,75</b>	<b>15,14</b>	<b>8,07</b>	<b>8,24</b>	<b>27.059.647</b>

Tasas pasivas Moneda Nacional	Nominales			Efectivas Promedio	Monto Millones de Gs.
	Mínima	Máxima	Promedio		
<b>Depósitos a la Vista</b>	<b>0,01</b>	<b>4,50</b>	<b>0,62</b>	<b>0,63</b>	<b>10.954.218</b>
<b>Depósitos a Plazo</b>	<b>4,47</b>	<b>11,08</b>	<b>9,96</b>	<b>10,38</b>	<b>280.176</b>
<= 90 días	3,30	3,30	3,30	3,35	5.872
<= 180 días	4,50	4,50	4,50	4,50	76
<= 365 días	4,50	4,50	4,50	4,50	272
> 365 días	4,50	11,25	10,11	10,54	273.956
<b>Títulos Valores Emitidos</b>	<b>s/m</b>	<b>s/m</b>	<b>s/m</b>	<b>s/m</b>	<b>50.010</b>
<= 90 días	s/m	s/m	s/m	s/m	s/m
<= 180 días	s/m	s/m	s/m	s/m	s/m
<= 365 días	s/m	s/m	s/m	s/m	10
> 365 días	s/m	s/m	s/m	s/m	50.000
<b>Certificados de Depósitos de Ahorro</b>	<b>3,29</b>	<b>11,72</b>	<b>8,62</b>	<b>8,82</b>	<b>12.861.331</b>
CDA hasta 180 días	0,50	7,10	4,92	5,01	364.618
C.D.A. <= 365 días	1,25	9,51	6,27	6,40	729.716
CDA > 365 días	3,50	12,00	8,88	9,09	11.766.997
<b>Otros Depósitos</b>	<b>0,00</b>	<b>0,00</b>	<b>0,00</b>	<b>0,00</b>	<b>109.831</b>
<b>PROMEDIO PONDERADO</b>	<b>1,80</b>	<b>8,37</b>	<b>4,97</b>	<b>5,08</b>	<b>24.255.566</b>

Tasas pasivas Moneda Extranjera	Nominales			Efectivas	Monto Millones de Gs.
	Mínima	Máxima	Promedio		
<b>Depósitos a la Vista</b>	<b>0,01</b>	<b>3,00</b>	<b>0,19</b>	<b>0,19</b>	<b>8.691.732</b>
<b>Depósitos a Plazo</b>	<b>1,83</b>	<b>3,58</b>	<b>2,45</b>	<b>2,47</b>	<b>78.326</b>
<= 90 días	0,30	5,50	2,21	2,25	25.564
<= 180 días	0,85	2,00	0,90	0,90	3.757
<= 365 días	1,10	1,10	1,10	1,10	7.746
> 365 días	3,00	3,00	3,00	3,00	41.259
<b>Certificados de Depósitos de Ahorro</b>	<b>0,86</b>	<b>7,58</b>	<b>5,04</b>	<b>5,09</b>	<b>11.676.821</b>
CDA hasta 180 días	0,10	3,50	1,39	1,40	680.641
CDA <= 365 días	0,15	4,50	3,04	3,06	1.228.819
CDA > 365 días	1,00	8,25	5,54	5,60	9.767.360
<b>Otros Depósitos</b>	<b>0,00</b>	<b>0,00</b>	<b>0,00</b>	<b>0,00</b>	<b>132.265</b>
<b>PROMEDIO PONDERADO</b>	<b>0,50</b>	<b>5,58</b>	<b>2,95</b>	<b>2,98</b>	<b>20.579.144</b>

Fuente: Datos proveídos por la Superintendencia de Bancos.

## Cuadro N° 2

## Tasas de interés efectivas bancarias

## Promedio mensual en porcentajes anuales - Ponderación sobre saldos

Enero de 2015 - Cifras sujetas a revisión

Tasas Activas Moneda Nacional													
	ene-14	feb-14	mar-14	abr-14	may-14	jun-14	jul-14	ago-14	sep-14	oct-14	nov-14	dic-14	ene-15
- Préstamos Comerciales	18,63	17,70	16,43	15,85	15,72	15,82	15,29	15,07	14,26	14,59	14,80	13,88	14,61
- Préstamos de Desarrollo	10,51	12,82	10,87	10,45	10,19	9,93	10,47	9,87	10,37	10,20	9,65	10,71	11,01
- Personales de Consumo	29,34	28,14	30,25	31,22	29,69	26,61	29,25	29,99	30,33	30,34	29,90	29,14	30,95
- Personales para la Vivienda	11,42	12,96	12,56	12,49	12,85	12,60	12,47	12,56	12,53	12,81	12,91	11,86	12,60
- Otros <sup>1/</sup>	9,88	11,64	9,62	10,72	11,00	9,61	10,32	8,10	11,48	13,50	10,64	s/m	s/m
<b>PROMEDIO PONDERADO</b>	<b>18,84</b>	<b>18,51</b>	<b>17,88</b>	<b>17,72</b>	<b>17,31</b>	<b>16,70</b>	<b>16,95</b>	<b>16,86</b>	<b>16,53</b>	<b>16,77</b>	<b>16,87</b>	<b>16,16</b>	<b>17,07</b>
- Sobregiros	41,06	41,06	44,59	44,08	44,19	44,27	45,19	48,14	48,08	46,45	46,81	48,09	48,78
- Tarjetas de Crédito	50,51	50,46	49,90	50,53	50,21	50,07	50,43	50,54	50,74	50,49	49,81	50,14	49,78
<b>PROMEDIO PONDERADO 2/</b>	<b>22,38</b>	<b>22,12</b>	<b>21,58</b>	<b>21,45</b>	<b>21,14</b>	<b>20,60</b>	<b>20,77</b>	<b>20,70</b>	<b>20,45</b>	<b>20,57</b>	<b>20,57</b>	<b>19,92</b>	<b>20,79</b>
Tasas Pasivas Moneda Nacional													
	ene-14	feb-14	mar-14	abr-14	may-14	jun-14	jul-14	ago-14	sep-14	oct-14	nov-14	dic-14	ene-15
- Depósitos a la Vista	0,79	0,81	0,82	0,86	0,84	0,87	0,80	0,81	0,86	0,80	0,77	0,73	0,63
- Depósitos a Plazo	4,89	5,54	5,69	5,73	6,69	6,24	6,90	5,94	6,98	6,37	7,12	6,47	10,38
- Títulos Valores Emitidos	s/m	s/m	s/m	s/m	s/m	s/m	s/m	s/m	s/m	s/m	s/m	s/m	s/m
- C D A	10,62	10,60	11,07	10,65	10,45	10,10	9,29	9,10	8,21	8,95	8,74	8,96	8,82
<b>PROMEDIO PONDERADO</b>	<b>6,28</b>	<b>6,05</b>	<b>6,28</b>	<b>6,24</b>	<b>6,28</b>	<b>6,13</b>	<b>5,60</b>	<b>5,49</b>	<b>5,05</b>	<b>5,49</b>	<b>5,38</b>	<b>5,41</b>	<b>5,08</b>
Spread de Tasas Bancarias MN	16,09	16,07	15,30	15,21	14,86	14,47	15,17	15,20	15,40	15,08	15,19	14,52	15,71
Spread de Tasas MN sin TC y sobregiro	12,55	12,46	11,60	11,48	11,03	10,57	11,35	11,36	11,48	11,28	11,49	10,75	11,98
Tasas Activas Moneda Extranjera													
	ene-14	feb-14	mar-14	abr-14	may-14	jun-14	jul-14	ago-14	sep-14	oct-14	nov-14	dic-14	ene-15
- Préstamos Comerciales	8,12	7,97	8,20	8,16	7,88	7,91	8,23	8,21	8,08	7,81	8,05	7,62	7,92
- Préstamos de Desarrollo	8,81	8,03	8,01	8,47	8,48	8,58	8,27	8,39	7,69	8,33	7,81	8,16	9,03
- Personales de Consumo	8,79	9,08	9,77	10,07	9,79	14,16	13,34	14,42	9,18	9,05	9,89	9,30	9,31
- Personales para la Vivienda	8,29	7,49	7,94	8,27	8,39	s/m	8,95	8,64	11,20	7,38	8,08	9,51	12,59
- Otros <sup>1/</sup>	8,87	5,10	9,89	7,30	5,30	5,23	11,60	6,60	5,94	8,01	s/m	s/m	s/m
<b>PROMEDIO PONDERADO</b>	<b>8,32</b>	<b>7,96</b>	<b>8,18</b>	<b>8,28</b>	<b>8,07</b>	<b>8,08</b>	<b>8,34</b>	<b>8,36</b>	<b>8,00</b>	<b>7,95</b>	<b>8,03</b>	<b>7,78</b>	<b>8,18</b>
- Sobregiros	14,32	14,00	14,33	13,94	14,02	14,76	14,00	14,11	14,35	13,94	13,50	13,37	14,31
<b>PROMEDIO PONDERADO GLOBAL</b>	<b>8,38</b>	<b>8,03</b>	<b>8,26</b>	<b>8,35</b>	<b>8,14</b>	<b>8,15</b>	<b>8,39</b>	<b>8,42</b>	<b>8,10</b>	<b>8,02</b>	<b>8,10</b>	<b>7,84</b>	<b>8,24</b>
Tasas Pasivas Moneda Extranjera													
	ene-14	feb-14	mar-14	abr-14	may-14	jun-14	jul-14	ago-14	sep-14	oct-14	nov-14	dic-14	ene-15
- Depósitos a la Vista	0,21	0,30	0,30	0,29	0,26	0,21	0,22	0,15	0,18	0,17	0,18	0,19	0,19
- Depósitos a Plazo	2,42	2,07	1,09	1,36	3,04	2,50	3,47	3,26	1,07	2,03	2,21	1,35	2,47
- C D A	6,25	5,86	5,36	5,50	5,63	4,64	4,80	4,74	4,82	4,44	4,69	4,61	5,09
<b>PROMEDIO PONDERADO</b>	<b>3,37</b>	<b>3,28</b>	<b>3,07</b>	<b>3,06</b>	<b>3,29</b>	<b>2,72</b>	<b>2,60</b>	<b>2,58</b>	<b>2,66</b>	<b>2,52</b>	<b>2,67</b>	<b>2,63</b>	<b>2,98</b>
Spread de Tasas Bancarias ME	5,01	4,74	5,20	5,28	4,84	5,43	5,79	5,85	5,44	5,50	5,43	5,21	5,26
Tasas internacionales													
	ene-14	feb-14	mar-14	abr-14	may-14	jun-14	jul-14	ago-14	sep-14	oct-14	nov-14	dic-14	ene-15
- LIBOR (a 6 meses en dólares)	0,34	0,33	0,33	0,32	0,32	0,33	0,33	0,33	0,33	0,33	0,33	0,36	0,36
- Prime (a 6 meses en dólares)	3,25	3,25	3,25	3,25	3,25	3,25	3,25	3,25	3,25	3,25	3,25	3,25	3,25
- Selic	10,50	10,75	10,75	11,00	11,00	11,00	11,00	11,00	11,00	11,25	11,25	11,75	12,25
- Fed	0,25	0,25	0,25	0,25	0,25	0,25	0,25	0,25	0,25	0,25	0,25	0,25	0,25

Fuente : Datos proveídos por la Superintendencia de Bancos.

<sup>1/</sup> Préstamos al Personal, Préstamos Varios y Adelantos por Cuenta de Importadores

**Cuadro N° 3**  
**Saldos comercializados - Millones de Gs**  
**Enero de 2015 - Cifras sujetas a revisión**

	dic-13	ene-14	feb-14	mar-14	abr-14	may-14	jun-14	jul-14	ago-14	sep-14	oct-14	nov-14	dic-14	ene-15
<b>ACTIVAS M/N</b>														
<b>Préstamos</b>														
Comerciales	8.875.423	9.765.118	9.972.902	12.583.944	12.655.915	12.748.843	12.893.295	13.146.283	13.375.227	13.710.103	13.940.250	15.000.601	15.512.134	15.353.877
De Desarrollo	1.833.902	1.881.299	3.224.901	3.328.042	3.239.018	3.227.471	3.300.559	3.294.119	3.368.922	3.387.268	3.388.744	2.794.599	2.804.473	2.823.346
Personales de Consumo	5.757.506	5.665.447	5.961.364	3.842.918	3.941.549	3.913.074	3.878.415	3.970.587	4.029.385	4.145.356	4.249.829	4.323.809	4.346.310	4.383.247
Personales para la Vivienda	776.013	946.377	902.877	1.027.464	1.105.384	1.118.570	1.111.903	1.198.521	1.223.056	1.252.285	1.274.554	1.311.531	1.345.175	1.354.292
Otros	290.149	295.981	290.149	70.164	33.490	34.812	37.581	30.126	30.173	30.298	24.137	1.212	0	0
<b>SALDOS</b>	<b>17.532.993</b>	<b>18.554.222</b>	<b>20.352.193</b>	<b>20.852.531</b>	<b>20.975.356</b>	<b>21.042.771</b>	<b>21.221.753</b>	<b>21.639.635</b>	<b>22.026.762</b>	<b>22.525.310</b>	<b>22.877.515</b>	<b>23.431.751</b>	<b>24.008.092</b>	<b>23.914.762</b>
Sobregiros	391.216	300.738	389.191	474.118	500.260	505.939	528.567	468.311	432.954	503.543	497.015	487.875	447.152	459.363
Tarjetas de Crédito	2.291.147	2.253.049	2.240.961	2.340.110	32	2.371.721	2.382.157	2.399.140	2.437.697	2.454.397	2.478.879	2.527.011	2.577.020	2.630.757
<b>SALDOS TOTALES</b>	<b>20.215.356</b>	<b>21.108.009</b>	<b>22.982.346</b>	<b>23.666.759</b>	<b>23.776.677</b>	<b>23.920.431</b>	<b>24.132.478</b>	<b>24.507.086</b>	<b>24.897.412</b>	<b>25.483.250</b>	<b>25.853.409</b>	<b>26.446.637</b>	<b>27.032.264</b>	<b>27.004.881</b>
<b>ACTIVAS M/E</b>														
Comerciales	11.426.343	12.309.605	12.486.650	14.340.005	14.200.873	14.523.306	14.826.869	14.781.880	15.369.643	16.591.549	17.758.630	19.080.851	19.900.932	20.677.901
De Desarrollo	1.650.175	1.692.432	4.996.991	5.358.230	5.520.811	5.313.152	5.224.249	5.113.955	5.026.576	5.536.308	5.895.032	5.221.991	5.423.960	5.609.907
Personales de Consumo	2.750.821	2.563.946	2.776.083	375.590	365.130	307.681	329.214	342.102	361.281	344.000	369.835	440.678	433.679	459.689
Personales para la Vivienda	209.220	242.537	215.268	228.755	252.437	250.534	238.839	228.238	222.991	24.865	230.894	31.522	260.681	39.634
Otros	307.046	339.395	307.046	82.122	28.114	27.108	38.553	16.922	6.735	9.925	11.155	0	0	0
<b>SALDOS</b>	<b>16.343.606</b>	<b>17.147.915</b>	<b>20.782.039</b>	<b>20.384.703</b>	<b>20.367.365</b>	<b>20.421.781</b>	<b>20.655.724</b>	<b>20.483.097</b>	<b>20.787.252</b>	<b>22.506.647</b>	<b>24.265.546</b>	<b>24.775.042</b>	<b>26.009.252</b>	<b>26.787.132</b>
Sobregiros M/E	213.766	160.590	208.020	278.899	234.840	231.542	210.780	207.086	219.890	367.714	296.211	305.540	273.891	272.515
<b>SALDOS TOTALES</b>	<b>16.557.372</b>	<b>17.308.505</b>	<b>20.990.059</b>	<b>20.663.603</b>	<b>20.602.205</b>	<b>20.653.323</b>	<b>20.866.504</b>	<b>20.690.184</b>	<b>21.007.115</b>	<b>22.874.361</b>	<b>24.561.757</b>	<b>25.080.582</b>	<b>26.283.143</b>	<b>27.059.647</b>
<b>PASIVAS M/N</b>														
<b>Depósitos a la Vista</b>	<b>8.178.615</b>	<b>8.396.646</b>	<b>8.591.692</b>	<b>9.753.845</b>	<b>9.297.267</b>	<b>9.108.292</b>	<b>9.143.906</b>	<b>9.364.441</b>	<b>9.677.167</b>	<b>9.521.601</b>	<b>9.350.988</b>	<b>9.425.132</b>	<b>9.857.674</b>	<b>10.954.218</b>
<b>Depósitos a Plazo</b>	<b>210.013</b>	<b>214.796</b>	<b>210.013</b>	<b>273.098</b>	<b>274.071</b>	<b>275.210</b>	<b>238.254</b>	<b>707.642</b>	<b>267.288</b>	<b>214.037</b>	<b>215.228</b>	<b>254.648</b>	<b>54.942</b>	<b>280.176</b>
<= 90 días	5.230	9.711	5.230	2.628	2.527	5.506	67.262	72.637	67.414	11.892	14.914	16.620	10.562	5.872
<= 180 días	1.138	490	1.138	53.399	53.374	50.499	499	18.319	3.265	3.845	845	845	76	76
<= 365 días	50.000	50.000	50.000	0	0	200	200	3.293	200	251	251	251	272	272
> 365 días	153.644	154.595	153.644	217.071	218.170	219.006	170.293	613.394	196.409	198.049	199.218	236.932	44.032	273.956
<b>Títulos Valores Emitidos</b>	<b>50.010</b>	<b>50.010</b>	<b>50.010</b>	<b>50.010</b>	<b>50.010</b>	<b>50.010</b>	<b>50.010</b>	<b>50.000</b>	<b>50.010</b>	<b>50.010</b>	<b>50.000</b>	<b>50.010</b>	<b>50.010</b>	<b>50.010</b>
<= 90 días	0	0	0	0	0	0	0	0	0	0	0	0	0	0
<= 180 días	0	0	0	0	0	0	0	0	0	0	0	0	0	0
<= 365 días	10	10	10	10	10	10	10	10	10	10	10	10	10	10
> 365 días	50.000	50.000	50.000	50.000	50.000	50.000	50.000	50.000	50.000	50.000	50.000	50.000	50.000	50.000
<b>Certificados de Depósitos de Ahorro</b>	<b>10.041.580</b>	<b>10.073.046</b>	<b>11.407.561</b>	<b>11.338.419</b>	<b>11.576.399</b>	<b>12.069.597</b>	<b>12.367.310</b>	<b>12.165.806</b>	<b>12.757.285</b>	<b>12.785.533</b>	<b>12.813.480</b>	<b>12.810.762</b>	<b>13.062.460</b>	<b>12.861.331</b>
CDA hasta 180 días	270.431	268.781	280.619	265.381	228.786	297.231	317.855	293.815	357.488	502.230	518.303	448.193	419.075	364.618
C.D.A. <= 365 días	689.935	676.994	755.003	541.615	573.401	567.539	612.571	603.870	636.335	635.877	685.150	684.792	751.958	729.716
CDA > 365 días	9.081.215	9.127.271	10.371.939	10.531.423	10.774.212	11.204.827	11.436.884	11.268.121	11.763.462	11.647.426	11.610.028	11.677.777	11.891.427	11.766.997
<b>Otros Depósitos</b>	<b>25.829</b>	<b>106.359</b>	<b>25.829</b>	<b>107.864</b>	<b>110.630</b>	<b>87.331</b>	<b>128.664</b>	<b>82.490</b>	<b>92.599</b>	<b>121.699</b>	<b>81.041</b>	<b>86.459</b>	<b>26.384</b>	<b>109.831</b>
<b>SALDOS</b>	<b>18.506.048</b>	<b>18.840.858</b>	<b>20.285.105</b>	<b>21.523.236</b>	<b>21.308.377</b>	<b>21.590.441</b>	<b>21.928.144</b>	<b>22.370.379</b>	<b>22.844.348</b>	<b>22.692.880</b>	<b>22.510.737</b>	<b>22.627.012</b>	<b>23.051.469</b>	<b>24.255.566</b>
<b>PASIVAS M/E</b>														
<b>Depósitos a la Vista</b>	<b>6.504.223</b>	<b>7.173.880</b>	<b>7.322.480</b>	<b>7.278.295</b>	<b>7.881.016</b>	<b>7.790.443</b>	<b>7.441.429</b>	<b>8.616.659</b>	<b>8.563.029</b>	<b>8.787.637</b>	<b>8.736.307</b>	<b>8.847.723</b>	<b>8.982.649</b>	<b>8.691.732</b>
<b>Depósitos a Plazo</b>	<b>133.432</b>	<b>157.685</b>	<b>133.432</b>	<b>119.563</b>	<b>120.146</b>	<b>120.704</b>	<b>120.341</b>	<b>669.512</b>	<b>89.780</b>	<b>65.115</b>	<b>72.119</b>	<b>89.924</b>	<b>55.035</b>	<b>78.326</b>
<= 90 días	7.877	33.043	7.877	12.740	12.717	23.105	25.800	26.078	15.103	14.363	21.024	28.124	28.383	25.564
<= 180 días	8.839	3.900	8.839	15.808	16.948	8.216	5.076	22.655	4.120	4.250	3.731	4.282	3.774	3.757
<= 365 días	32.289	33.967	32.289	30.280	31.011	30.667	30.908	55.182	6.058	6.487	6.195	16.212	17.295	7.746
> 365 días	84.427	86.775	84.427	60.736	59.470	58.717	58.557	565.597	64.499	40.014	41.169	41.306	5.583	41.259
<b>Certificados de Depósitos de Ahorro</b>	<b>7.001.019</b>	<b>7.055.389</b>	<b>8.823.009</b>	<b>9.025.823</b>	<b>9.228.484</b>	<b>10.313.474</b>	<b>9.832.283</b>	<b>9.012.812</b>	<b>9.811.228</b>	<b>10.334.702</b>	<b>10.914.299</b>	<b>11.056.398</b>	<b>11.350.239</b>	<b>11.676.821</b>
CDA hasta 180 días	480.193	526.630	589.448	517.743	442.655	471.969	473.369	499.447	578.993	530.523	645.500	631.930	708.012	680.641
CDA <= 365 días	1.032.049	988.389	1.192.907	1.102.485	1.109.994	1.202.397	1.784.365	1.130.572	1.215.087	1.286.836	1.371.930	1.314.915	1.319.898	1.228.819
CDA > 365 días	5.488.777	5.540.369	7.040.655	7.405.594	7.675.835	8.639.108	7.574.550	7.382.794	8.017.148	8.517.343	8.896.870	9.109.553	9.322.329	9.767.360
<b>Otros Depósitos</b>	<b>121.930</b>	<b>112.200</b>	<b>113.930</b>	<b>113.976</b>	<b>159.932</b>	<b>111.771</b>	<b>104.781</b>	<b>109.846</b>	<b>223.553</b>	<b>125.147</b>	<b>133.759</b>	<b>135.597</b>	<b>132.025</b>	<b>132.265</b>
<b>SALDOS</b>	<b>13.760.603</b>	<b>14.499.153</b>	<b>16.400.851</b>	<b>16.537.657</b>	<b>17.389.578</b>	<b>18.336.393</b>	<b>17.498.834</b>	<b>18.408.830</b>	<b>18.687.591</b>	<b>19.312.601</b>	<b>19.856.484</b>	<b>20.147.642</b>	<b>20.524.948</b>	<b>20.579.144</b>

**Fuente:** Datos proveídos por la Superintendencia de Bancos.



**Cuadro N° 4**  
**Tasas de interés bancarias - Tasas desglosadas por plazos**  
**En porcentajes anuales**  
**Enero de 2015 - Cifras sujetas a revisión**

Tasas activas Moneda Nacional	Nominales			Efectivas	Saldos
	Mínima	Máxima	Promedio	Promedio	Millones de Gs.
Préstamo Comercial <= 1 año	5,85	48,00	11,91	12,75	8.253.991,2
Préstamo Comercial > 1 año	6,01	48,00	15,50	16,77	7.099.885,3
Préstamo Personal - consumo <= 90 días	9,00	43,78	12,51	13,29	8.963,0
Préstamo Personal - consumo <= 180 días	8,85	46,01	18,28	20,22	23.848,9
Préstamo Personal - consumo <= 1 año	4,50	46,04	23,40	26,45	294.146,9
Préstamo Personal - consumo > 1 año	5,00	45,39	27,16	31,12	3.963.181,1
Préstamo Personal - Microcreditos <= 1 año	11,50	45,53	34,60	41,03	52.290,9
Préstamo Personal - Microcreditos > 1 año	15,53	39,57	37,36	44,62	40.815,9
Préstamo Personal - vivienda <= 1 año	10,00	23,00	13,03	13,71	43.380,2
Préstamo Personal - vivienda > 1 año	5,00	26,00	13,63	14,55	564.556,0
Préstamo Personal - vivienda AFD <= 1 año	13,00	13,00	13,00	13,43	2.140,7
Préstamo Personal - vivienda AFD > 1 año	7,50	13,00	10,56	11,05	744.215,4
Préstamos Varios <= 1 año	s/m	s/m	s/m	s/m	s/m
Préstamos Varios > 1 año	s/m	s/m	s/m	s/m	s/m
Préstamos de Desarrollo <= 1 año	5,85	26,00	8,26	8,44	1.326.749,0
Préstamos de Desarrollo > 1 año	10,00	26,00	13,23	13,44	1.413.872,0
Préstamo Personal - Otros Depósitos AFD <= 1 año	0,00	0,00	0,00	0,00	7.962,5
Préstamo Personal - Otros Depósitos AFD > 1 año	10,00	22,00	11,09	11,69	74.762,7
Tarjetas de Crédito	15,00	44,40	41,19	49,78	2.630.756,7
Sobregiros	5,00	45,30	40,26	48,78	459.363,0
Tasas activas Moneda Extranjera	Mínima	Nominales Máxima	Promedio	Efectivas Promedio	Monto Millones de Gs.
Préstamo Comercial <= 1 año	2,00	15,56	6,80	7,01	10.826.945
Préstamo Comercial > 1 año	4,50	15,53	8,75	8,91	9.850.956
Préstamo Personal - consumo <= 90 días	s/m	s/m	s/m	s/m	2.489
Préstamo Personal - consumo <= 180 días	5,00	15,10	7,61	7,76	29603
Préstamo Personal - consumo <= 1 año	7,50	15,38	8,72	8,86	92.927
Préstamo Personal - consumo > 1 año	7,00	15,31	9,37	9,63	334.154
Préstamo Personal - Microcreditos <= 1 año	12,38	14,95	13,66	14,43	469
Préstamo Personal - Microcreditos > 1 año	10,79	10,79	10,79	11,11	47
Préstamo Personal - vivienda <= 1 año	8,13	8,13	8,13	8,41	9.585
Préstamo Personal - vivienda > 1 año	11,50	14,75	13,10	13,92	30.049
Préstamo Personal - vivienda AFD > 1 año	s/m	s/m	s/m	s/m	219.650
Préstamos Varios <= 1 año	s/m	s/m	s/m	s/m	s/m
Préstamos Varios > 1 año	s/m	s/m	s/m	s/m	s/m
Préstamos de Desarrollo <= 1 año	4,35	14,00	7,78	7,94	2.893.601
Préstamos de Desarrollo > 1 año	6,50	13,50	10,43	10,44	2.318.024
Préstamo Personal - Otros Depósitos AFD <= 1 año	s/m	s/m	s/m	s/m	2.408
Préstamo Personal - Otros Depósitos AFD > 1 año	6,90	12,00	8,70	8,73	395.874
Tarjetas de Crédito					
Sobregiros	5,09	14,97	13,43	14,31	272.515
Tasas pasivas Moneda Nacional	Mínima	Nominales Máxima	Promedio	Efectivas Promedio	Monto Millones de Gs.
Depósitos a la Vista	0,01	4,50	0,62	0,63	10.954.218
Depositos a plazo <= 90 días	3,30	3,30	3,30	3,35	5.872
Depositos a plazo <= 180 días	4,50	4,50	4,50	4,50	76,00
Depositos a plazo <= 365 días	4,50	4,50	4,50	4,50	272
Depositos a plazo > 365 días	4,50	11,25	10,11	10,54	273.956
CDA hasta 180 días	0,50	7,10	4,92	5,01	364.618
C.D.A. <= 365 días	1,25	9,51	6,27	6,40	729.716
CDA > 365 días	3,50	12,00	8,88	9,09	11.766.997
Titulos Valores emitidos <= 90 días	s/m	s/m	s/m	s/m	s/m
Titulos Valores emitidos <= 180 días	s/m	s/m	s/m	s/m	s/m
Titulos Valores emitidos <= 365 días	s/m	s/m	s/m	s/m	10
Titulos Valores emitidos > 365 días	s/m	s/m	s/m	s/m	50.000
Otros Depósitos	s/m	s/m	s/m	s/m	109.831

Tasas pasivas Moneda Extranjera	Nominales			Efectivas	Monto
	Mínima	Máxima	Promedio	Promedio	Millones de Gs.
Depósitos a la Vista	0,01	3,00	0,19	0,19	8.691.732
Depositos a plazo <= 90 días	0,30	5,50	2,21	2,25	25.564
Depositos a plazo <= 180 días	0,85	2,00	0,90	0,90	3.757
Depositos a plazo <= 365 días	1,10	1,10	1,10	1,10	7.746
Depositos a plazo > 365 días	3,00	3,00	3,00	3,00	41.259
CDA hasta 180 días	0,10	3,50	1,39	1,40	680.641
C.D.A. <= 365 días	0,15	4,50	3,04	3,06	1.228.819
CDA > 365 días	1,00	8,25	5,54	5,60	9.767.360
Titulos Valores emitidos <= 90 días	s/m	s/m	s/m	s/m	s/m
Titulos Valores emitidos <= 180 días	s/m	s/m	s/m	s/m	s/m
Titulos Valores emitidos <= 365 días	s/m	s/m	s/m	s/m	s/m
Titulos Valores emitidos > 365 días	s/m	s/m	s/m	s/m	577.800
Otros Depósitos	s/m	s/m	s/m	s/m	132.265

**Fuente:** Datos proveídos por la Superintendencia de Bancos.

**Cuadro N° 5**

**Tasas de interés efectivas bancarias - Tasas desglosadas por plazos**  
**Promedio mensuales en porcentajes anuales**  
**Enero de 2015 - Cifras sujetas a revisión**

	ene-14	feb-14	mar-14	abr-14	may-14	jun-14	jul-14	ago-14	sep-14	oct-14	nov-14	dic-14	ene-15
<b>Tasas activas</b>													
<b>Moneda Nacional</b>													
Préstamo Comercial <= 1 año	14,58	13,86	13,01	13,42	12,84	13,36	12,95	13,11	12,81	13,10	12,99	12,77	12,75
Préstamo Comercial > 1 año	23,67	22,35	20,68	18,94	19,38	18,93	18,27	17,53	16,05	16,41	17,01	15,21	16,77
Préstamo Personal - consumo <= 90 días	15,97	12,05	23,21	16,57	22,27	26,96	15,98	17,50	16,52	14,07	13,64	10,88	13,29
Préstamo Personal - consumo <= 180 días	17,46	15,07	19,02	27,87	13,60	32,48	35,33	24,75	25,85	26,04	24,33	18,36	20,22
Préstamo Personal - consumo <= 1 año	24,24	22,98	22,53	27,46	25,97	25,87	24,14	26,16	26,44	26,97	24,17	18,97	26,45
Préstamo Personal - consumo > 1 año	30,17	28,98	31,35	31,78	30,30	26,48	29,61	30,27	30,45	30,44	30,14	29,71	31,12
Préstamo Personal - Microcreditos <= 1 año						46,72	46,57	46,74	43,77	41,03	40,84	40,94	41,03
Préstamo Personal - Microcreditos > 1 año						46,34	46,21	46,31	44,54	43,81	42,79	44,06	44,62
Préstamo Personal - vivienda <= 1 año	10,52	12,90	11,88	13,63	12,09	12,27	12,30	12,42	12,08	12,14	12,61	12,27	13,71
Préstamo Personal - vivienda > 1 año	14,38	14,19	13,98	14,30	14,76	14,01	13,68	14,09	13,78	14,48	14,67	13,46	14,55
Préstamo Personal - vivienda AFD <= 1 año	0,00	11,90	0,00	0,00	0,00	0,00	0,00	0,00	0,00	0,00	11,24	0,00	13,43
Préstamo Personal - vivienda AFD > 1 año	9,18	11,84	11,78	11,37	11,74	11,86	11,55	11,39	11,57	11,53	11,54	10,63	11,05
Préstamos Varios <= 1 año	9,27	10,94	9,74	11,74	10,60	9,59	10,17	7,78	13,19	11,19	10,36	s/m	s/m
Préstamos Varios > 1 año	11,91	13,61	9,21	0,00	14,61	9,83	11,30	10,20	0,00	25,59	13,80	s/m	s/m
Préstamos de Desarrollo <= 1 año	9,08	9,48	9,77	9,34	9,18	8,90	8,69	8,37	8,82	8,78	8,74	8,54	8,44
Préstamos de Desarrollo > 1 año	12,46	13,34	12,38	11,87	11,39	11,52	12,50	11,67	12,22	11,73	10,45	12,69	13,44
Préstamo Personal - Otros Depósitos AFD <= 1 año	s/m	42,00	s/m	s/m	s/m	s/m	s/m	s/m	s/m	11,46	s/m	s/m	s/m
Préstamo Personal - Otros Depósitos AFD > 1 año	12,21	11,82	11,59	11,86	12,10	11,81	12,21	11,57	11,94	11,85	11,42	12,64	11,69
Tarjetas de Crédito	50,51	50,46	49,90	50,53	50,21	50,07	50,43	50,54	50,74	50,49	49,81	50,14	49,78
Sobregiros	41,06	41,06	44,59	44,08	44,19	44,27	45,19	48,14	48,08	46,45	46,81	48,09	48,78
<b>Tasas activas</b>													
<b>Moneda Extranjera</b>													
Préstamo Comercial <= 1 año	6,77	6,74	7,31	7,43	7,00	7,26	7,34	6,88	7,30	7,35	7,52	7,01	7,01
Préstamo Comercial > 1 año	9,72	9,37	9,19	8,96	8,86	8,63	9,24	9,79	8,94	8,31	8,65	8,30	8,91
Préstamo Personal - consumo <= 90 días	7,96	8,26	9,90	9,40	5,24	7,97	13,73	15,75	13,11	8,55	10,39	10,22	s/m
Préstamo Personal - consumo <= 180 días	8,56	9,54	6,83	8,09	6,29	9,98	9,30	8,84	7,53	8,84	4,17	6,54	7,76
Préstamo Personal - consumo <= 1 año	8,16	8,66	7,66	8,88	7,46	8,79	8,95	9,57	7,38	8,96	5,92	8,24	8,86
Préstamo Personal - consumo > 1 año	9,05	9,22	10,65	10,54	10,52	9,18	8,30	10,04	9,67	9,08	11,35	9,78	9,63
Préstamo Personal - Microcreditos <= 1 año													14,43
Préstamo Personal - Microcreditos > 1 año													11,11
Préstamo Personal - vivienda <= 1 año	11,01	s/m	s/m	s/m	7,45	s/m	10,47	0,00	14,11	8,50	s/m	8,03	8,41
Préstamo Personal - vivienda > 1 año	11,18	s/m	s/m	s/m	7,33	s/m	8,74	9,29	10,96	9,50	10,36	9,92	13,92
Préstamo Personal - vivienda AFD > 1 año	8,00	8,24	8,74	9,00	8,50	s/m	s/m	s/m	s/m	7,06	s/m	9,50	s/m
Préstamos Varios <= 1 año	8,77	8,46	9,06	3,86	9,85	7,39	6,45	7,96	6,76	9,01	s/m	s/m	s/m
Préstamos Varios > 1 año	9,05	s/m	12,63	11,57	s/m	s/m	12,68	s/m	s/m	s/m	s/m	s/m	s/m
Préstamos de Desarrollo <= 1 año	7,67	6,65	6,92	7,07	7,67	7,57	7,17	7,14	6,13	7,04	7,16	6,49	7,94
Préstamos de Desarrollo > 1 año	10,89	10,66	9,92	11,03	9,83	10,27	9,96	10,09	9,76	9,89	8,70	10,30	10,44
Préstamo Personal - Otros Depósitos AFD <= 1 año	s/m	s/m	s/m	s/m	s/m	s/m	s/m	s/m	s/m	s/m	s/m	s/m	s/m
Préstamo Personal - Otros Depósitos AFD > 1 año	9,38	8,83	8,84	8,31	8,24	8,20	7,79	8,67	8,83	10,47	7,61	8,34	8,73
Tarjetas de Crédito													
Sobregiros	14,32	14,00	14,33	13,94	14,02	14,76	14,00	14,11	14,35	13,94	13,50	13,37	14,31
<b>Tasas pasivas</b>													
<b>Moneda Nacional</b>													
Depósitos a la Vista	0,79	0,81	0,82	0,86	0,84	0,87	0,80	0,81	0,86	0,80	0,77	0,73	0,63
<= 90 días	4,42	4,27	3,59	0,00	3,99	4,21	4,33	4,50	4,48	4,50	4,35	3,54	3,35
<= 180 días	6,84	0,00	3,23	3,31	3,34	0,00	0,00	4,37	3,58	4,50	4,50	4,49	4,50
<= 365 días	s/m	s/m	s/m	s/m	6,65	s/m	s/m	s/m	3,23	s/m	s/m	3,23	4,50
> 365 días	6,50	7,38	6,32	6,39	7,53	7,07	7,45	6,47	7,20	6,53	7,33	7,20	10,54
CDA hasta 180 días	4,65	5,45	5,05	5,19	4,67	5,17	4,92	4,95	5,04	5,01	4,47	4,66	5,01
C.D.A. <= 365 días	8,59	8,57	7,65	7,82	8,18	7,65	6,48	7,17	5,94	6,81	7,15	6,15	6,40
CDA > 365 días	10,92	10,85	11,40	10,92	10,72	10,37	9,55	9,33	8,47	9,25	9,00	9,29	9,09
<= 90 días	s/m	s/m	s/m	s/m	s/m	s/m	s/m	s/m	s/m	s/m	s/m	s/m	s/m
<= 180 días	s/m	s/m	s/m	s/m	s/m	s/m	s/m	s/m	s/m	s/m	s/m	s/m	s/m
<= 365 días	s/m	s/m	s/m	s/m	s/m	s/m	s/m	s/m	s/m	s/m	s/m	s/m	s/m
> 365 días	s/m	s/m	s/m	s/m	s/m	s/m	s/m	s/m	s/m	s/m	s/m	s/m	s/m
Otros Depósitos	s/m	s/m	s/m	s/m	s/m	s/m	s/m	s/m	s/m	s/m	7,00	s/m	s/m
<b>Tasas pasivas</b>													
<b>Moneda Extranjera</b>													
Depósitos a la Vista	0,21	0,30	0,30	0,29	0,26	0,21	0,22	0,15	0,18	0,17	0,18	0,19	0,19
<= 90 días	1,64	1,00	1,00	0,99	0,92	0,99	1,09	0,63	0,99	0,99	2,13	1,63	2,25
<= 180 días	3,00	1,14	1,48	1,10	1,23	2,30	2,30	1,11	2,12	1,60	1,18	0,99	0,90
<= 365 días	1,62	3,00	0,31	0,93	0,91	0,72	1,94	0,80	0,62	0,87	0,70	0,83	1,10
> 365 días	3,00	2,00	1,39	1,73	5,25	4,12	3,77	4,25	1,06	2,77	2,97	1,82	3,00
CDA hasta 180 días	2,01	2,20	1,31	1,69	2,06	0,91	1,35	1,24	0,69	1,77	1,61	1,35	1,40
CDA <= 365 días	4,50	4,56	2,02	3,67	4,77	2,29	3,40	2,95	1,66	2,20	4,38	3,22	3,06
CDA > 365 días	6,90	6,32	6,14	5,99	5,94	5,43	5,25	5,27	5,55	4,98	4,95	5,05	5,60
<= 90 días	s/m	s/m	s/m	s/m	s/m	s/m	s/m	s/m	s/m	s/m	s/m	s/m	s/m
<= 180 días	s/m	s/m	s/m	s/m	s/m	s/m	s/m	s/m	s/m	s/m	s/m	s/m	s/m
<= 365 días	s/m	s/m	s/m	s/m	s/m	s/m	s/m	s/m	s/m	s/m	s/m	s/m	s/m
> 365 días	s/m	s/m	s/m	s/m	s/m	s/m	s/m	s/m	s/m	s/m	s/m	s/m	s/m
Otros Depósitos	s/m	s/m,4	s/m	s/m	s/m	s/m	4,00	s/m	s/m	s/m	0,40	s/m	s/m

**Cuadro N° 6**  
**Tasas de interés de empresas financieras**  
**En porcentajes anuales - Ponderación sobre saldos**  
**Enero de 2015 - Cifras sujetas a revisión**

Tasas activas Moneda Nacional	Nominales			Efectivas	Monto Millones de Gs.
	Mínima	Máxima	Promedio ponderado	Promedio ponderado	
<b>Préstamos</b>					
Comerciales	8,99	47,01	21,54	24,15	1.337.405
De Desarrollo	14,05	16,17	15,62	15,76	49.094
Personales de Consumo	11,92	46,42	31,59	36,59	1.000.738
Personal - Vivienda	12,12	12,96	12,43	13,17	24.227
<b>PROMEDIO PONDERADO</b>	<b>10,34</b>	<b>45,80</b>	<b>25,50</b>	<b>29,03</b>	<b>2.411.465</b>
Tarjetas de Crédito	10,00	46,04	42,73	52,26	164.986
<b>PROMEDIO PONDERADO GLOBAL</b>	<b>10,32</b>	<b>45,81</b>	<b>26,60</b>	<b>30,52</b>	<b>2.576.450</b>

Tasas activas Moneda Extranjera	Nominales			Efectivas	Monto Millones de Gs.
	Mínima	Máxima	Promedio	Promedio	
<b>Préstamos</b>					
Comerciales	8,36	23,37	12,56	13,29	676.233
Desarrollo	s/m	s/m	s/m	s/m	s/m
Personales de Consumo	11,15	16,08	13,38	14,15	47.818
Personal - Vivienda	s/m	s/m	s/m	s/m	s/m
<b>PROMEDIO PONDERADO</b>	<b>8,54</b>	<b>22,88</b>	<b>12,61</b>	<b>13,34</b>	<b>724.051</b>

Tasas pasivas Moneda Nacional	Nominales			Efectivas	Monto Millones de Gs.
	Mínima	Máxima	Promedio	Promedio	
<b>Depósitos a la Vista</b>	<b>0,10</b>	<b>3,50</b>	<b>0,53</b>	<b>0,53</b>	<b>419.294</b>
<b>Depósitos a Plazo</b>	<b>8,24</b>	<b>10,13</b>	<b>9,36</b>	<b>9,67</b>	<b>190.191</b>
<= 180 días	0,00	0,00	0,00	0,00	1.000
<= 365 días	6,00	9,50	7,53	7,68	16.410
> 365 días	8,50	10,25	9,59	9,91	172.782
<b>Títulos Valores Emitidos</b>	<b>s/m</b>	<b>s/m</b>	<b>s/m</b>	<b>s/m</b>	<b>16.977</b>
<= 365 días	s/m	s/m	s/m	s/m	0
> 365 días	s/m	s/m	s/m	s/m	16.977
<b>Certificados de Depósitos de Ahorro</b>	<b>3,92</b>	<b>14,67</b>	<b>10,26</b>	<b>10,60</b>	<b>1.815.813</b>
CDA hasta 180 días	2,25	5,00	3,35	3,40	5.160
CDA a más de 180 días	3,00	11,00	8,21	8,44	137.037
CDA a más de 365 días	4,00	15,00	10,45	10,80	1.673.616
<b>PROMEDIO PONDERADO</b>	<b>3,57</b>	<b>12,30</b>	<b>8,45</b>	<b>8,73</b>	<b>2.442.276</b>

Tasas pasivas Moneda Extranjera	Nominales			Efectivas	Monto Millones de Gs.
	Mínima	Máxima	Promedio	Promedio	
<b>Depósitos a la Vista</b>	<b>0,02</b>	<b>1,25</b>	<b>0,13</b>	<b>0,13</b>	<b>83.756</b>
<b>Depósitos a Plazo</b>	<b>4,76</b>	<b>5,06</b>	<b>4,86</b>	<b>4,92</b>	<b>51506</b>
<= 90 días	0,00	0,00	0,00	0,00	0
<= 180 días	0,00	0,00	0,00	0,00	1.445
<= 365 días	0,00	0,00	0,00	0,00	10.857
> 365 días	6,25	6,65	6,38	6,47	39.204
<b>Títulos Valores Emitidos</b>	<b>s/m</b>	<b>s/m</b>	<b>s/m</b>	<b>s/m</b>	<b>0</b>
<= 90 días	s/m	s/m	s/m	s/m	s/m
<= 180 días	s/m	s/m	s/m	s/m	s/m
<b>Certificados de Depósitos de Ahorro</b>	<b>2,83</b>	<b>8,45</b>	<b>6,36</b>	<b>6,50</b>	<b>530.164</b>
CDA a 180 días	2,25	5,50	4,92	5,01	37.668
CDA <= 365 días	2,00	6,50	4,96	5,05	64.213
CDA a más de 365 días	3,00	9,00	6,70	6,85	428.283
<b>PROMEDIO PONDERADO</b>	<b>2,62</b>	<b>7,28</b>	<b>5,46</b>	<b>5,58</b>	<b>665.426</b>

Fuente : Datos proveídos por la Superintendencia de Bancos.

<sup>1/</sup> Los montos corresponden a los préstamos desembolsados y las captaciones en el mes.

## Cuadro N° 7

Tasas de interés efectivas de empresas financieras  
Promedio mensual en porcentajes anuales - Ponderación sobre saldos  
Enero de 2015 - Cifras sujetas a revisión

Tasas activas Moneda Nacional													
	ene-14	feb-14	mar-14	abr-14	may-14	jun-14	jul-14	ago-14	sep-14	oct-14	nov-14	dic-14	ene-15
- Préstamos Comerciales	29,70	29,95	29,51	29,88	28,95	30,06	29,10	30,20	28,77	25,29	24,89	24,29	24,15
- Préstamos de Desarrollo	19,22	18,09	17,69	16,38	16,35	11,59	12,34	10,76	10,12	11,60	11,13	14,41	15,76
- Préstamos de Consumo	37,08	34,97	34,28	33,79	32,17	33,54	34,87	34,89	33,93	34,96	34,95	34,29	36,59
- Personales para la Vivienda	14,03	12,37	0,00	0,00	14,19	14,20	12,13	12,81	30,04	12,71	11,84	11,96	13,17
- Tarjetas de Crédito	49,82	49,86	51,63	51,70	51,08	51,37	51,39	51,55	52,13	52,01	52,06	52,23	52,26

Tasas Pasivas Moneda Nacional													
	ene-14	feb-14	mar-14	abr-14	may-14	jun-14	jul-14	ago-14	sep-14	oct-14	nov-14	dic-14	ene-15
- Depósitos a la Vista	0,47	0,48	0,52	0,55	0,52	0,55	0,53	0,54	0,65	0,65	0,52	0,61	0,53
- Depósitos a Plazo	10,96	10,85	11,47	11,38	10,62	10,54	10,98	10,86	10,63	9,46	10,94	10,27	9,67
- Títulos Valores Emitidos	s/m	s/m	s/m	s/m	s/m	s/m	s/m	s/m	s/m	s/m	s/m	s/m	s/m
- C D A	11,65	12,05	11,77	11,64	11,45	11,08	10,46	10,99	10,63	10,25	10,35	10,80	10,60

Tasas Activas Moneda Extranjera													
	ene-14	feb-14	mar-14	abr-14	may-14	jun-14	jul-14	ago-14	sep-14	oct-14	nov-14	dic-14	ene-15
- Préstamos Comerciales	14,43	14,40	14,46	13,97	13,70	13,43	13,47	13,49	12,82	12,97	12,19	12,77	13,29
- Préstamos de Desarrollo	s/m	s/m	s/m	s/m	s/m	s/m	s/m	s/m	s/m	s/m	s/m	s/m	s/m
- Personales de Consumo	14,09	13,97	13,16	13,66	13,63	14,17	13,45	12,93	13,26	13,63	13,58	13,78	14,15

Tasas Pasivas Moneda Extranjera													
	ene-14	feb-14	mar-14	abr-14	may-14	jun-14	jul-14	ago-14	sep-14	oct-14	nov-14	dic-14	ene-15
- Depósitos a la Vista	0,23	0,14	0,25	0,18	0,19	0,15	0,15	0,16	0,18	0,20	0,13	0,14	0,13
- Depósitos a Plazo	4,76	6,12	6,53	5,12	0,00	0,00	0,50	4,51	4,95	4,55	5,58	4,93	4,92
- Títulos Valores Emitidos	s/m	s/m	s/m	s/m	s/m	s/m	s/m	s/m	s/m	s/m	s/m	s/m	s/m
- C D A	6,68	6,38	6,15	6,12	5,33	6,05	5,29	5,59	5,66	5,87	6,62	6,06	6,50

Fuente: Datos proveídos por la Superintendencia de Bancos.

<sup>1/</sup> Incluye Préstamos Personales.

## Cuadro N° 8

## Tasas de interés de empresas financieras - Tasas desglosadas por plazos

## En porcentajes anuales

Mes de enero 2015

Tasas activas Moneda Nacional	Nominales			Efectivas Promedio	Monto / Millones de Gs.
	Mínima	Máxima	Promedio		
Préstamo Comercial <= 1 año	10,00	15,55	20,25	22,72	824.337
Préstamo Comercial > 1 año	12,15	45,43	23,60	26,44	513.069
Préstamo Personal - consumo <= 90 días	16,72	46,54	39,90	48,27	324
Préstamo Personal - consumo <= 180 días	18,19	45,43	24,11	26,83	2.161
Préstamo Personal - consumo <= 1 año	7,73	46,45	22,66	25,29	132.546
Préstamo Personal - consumo > 1 año	8,71	46,11	33,29	39,26	558.083
Préstamo Personal - Microcréditos <= 1 año	19,00	48,16	32,68	36,27	154.240
Préstamo Personal - Microcréditos > 1 año	19,97	45,79	32,13	37,06	153.384
Préstamo Personal - vivienda <= 1 año	14,00	38,00	28,34	33,12	1
Préstamo Personal - vivienda > 1 año	7,50	7,50	7,50	7,76	196
Préstamo Personal - vivienda AFD <= 1 año	s/m	s/m	s/m	s/m	s/m
Préstamo Personal - vivienda AFD > 1 año	12,16	13,00	12,47	13,21	24.030
Préstamos Varios <= 1 año	s/m	s/m	s/m	s/m	s/m
Préstamos Varios > 1 año	s/m	s/m	s/m	s/m	s/m
Préstamos de Desarrollo <= 1 año	16,00	19,00	18,57	19,42	8350,96
Préstamos de Desarrollo > 1 año	14,00	16,00	15,40	15,40	39713,14
Préstamo Personal - Otros Depósitos AFD <= 1 año	s/m	s/m	s/m	s/m	s/m
Préstamo Personal - Otros Depósitos AFD > 1 año	s/m	s/m	s/m	s/m	1.030
Tarjetas de Crédito	10,00	46,04	42,73	52,26	164.986
Sobregiros					
Tasas activas Moneda Extranjera	Nominales			Efectivas Promedio	Monto Millones de Gs.
	Mínima	Máxima	Promedio		
Préstamo Comercial <= 1 año	7,50	27,43	12,57	13,37	444.908
Préstamo Comercial > 1 año	10,00	15,55	12,53	13,13	231.325
Préstamo Personal - consumo <= 90 días	15,17	15,17	15,16	16,05	6
Préstamo Personal - consumo <= 180 días	s/m	s/m	s/m	s/m	s/m
Préstamo Personal - consumo <= 1 año	10,00	16,70	12,81	13,41	24.641
Préstamo Personal - consumo > 1 año	11,78	15,08	13,44	14,67	10.062
Préstamo Personal - Microcréditos <= 1 año	12,80	15,55	14,36	15,10	10.116
Préstamo Personal - Microcréditos > 1 año	12,97	16,08	14,50	15,26	2.993
Préstamo Personal - vivienda <= 1 año	s/m	s/m	s/m	s/m	s/m
Préstamo Personal - vivienda > 1 año	s/m	s/m	s/m	s/m	s/m
Préstamo Personal - vivienda AFD <= 1 año	s/m	s/m	s/m	s/m	s/m
Préstamo Personal - vivienda AFD > 1 año	s/m	s/m	s/m	s/m	s/m
Préstamos Varios <= 1 año	s/m	s/m	s/m	s/m	s/m
Préstamos Varios > 1 año	s/m	s/m	s/m	s/m	s/m
Préstamos de Desarrollo <= 1 año	s/m	s/m	s/m	s/m	s/m
Préstamos de Desarrollo > 1 año	s/m	s/m	s/m	s/m	s/m
Préstamo Personal - Otros Depósitos AFD <= 1 año	s/m	s/m	s/m	s/m	147,54
Préstamo Personal - Otros Depósitos AFD > 1 año	s/m	s/m	s/m	s/m	s/m
Tarjetas de Crédito					
Sobregiros					
Tasas pasivas Moneda Nacional	Nominales			Efectivas Promedio	Monto Millones de Gs.
	Mínima	Máxima	Promedio		
Depósitos a la Vista	0,10	3,50	0,53	0,53	419.294
Depósitos a Plazo <=90 días	s/m	s/m	s/m	s/m	s/m
Depósitos a Plazo <=180 días	s/m	s/m	s/m	s/m	1.000
Depósitos a Plazo <=365 días	6,00	9,50	7,53	7,68	16.410
Depósitos a Plazo > 365 días	8,50	10,25	9,59	9,91	172.782
CDA hasta 180 días	2,25	5,00	3,35	3,40	5.160
C.D.A. <= 365 días	3,00	11,00	8,21	8,44	137.037
CDA > 365 días	4,00	15,00	10,45	10,80	1.673.616
Titulos Valores Emitidos <=90 días	s/m	s/m	s/m	s/m	s/m
Titulos Valores Emitidos <=180 días	s/m	s/m	s/m	s/m	s/m
Titulos Valores Emitidos <=365 días	s/m	s/m	s/m	s/m	s/m
Titulos Valores Emitidos > 365 días	s/m	s/m	s/m	s/m	16.977
Otros Depósitos					
Otros Depósitos					
Tasas pasivas Moneda Extranjera	Nominales			Efectivas Promedio	Monto Millones de Gs.
	Mínima	Máxima	Promedio		
Depósitos a la Vista	0,02	1,25	0,13	0,13	83.756
Depósitos a Plazo <=90 días	s/m	s/m	s/m	s/m	s/m
Depósitos a Plazo <=180 días	s/m	s/m	s/m	s/m	1.445
Depósitos a Plazo <=365 días	s/m	s/m	s/m	s/m	10.857
Depósitos a Plazo > 365 días	6,25	6,65	6,38	6,47	39.204
CDA hasta 180 días	2,25	5,50	4,92	5,01	37.668
CDA <= 365 días	2,00	6,50	4,96	5,05	64.213
CDA > 365 días	3,00	9,00	6,70	6,85	428.283
Titulos Valores Emitidos <=90 días	s/m	s/m	s/m	s/m	s/m
Titulos Valores Emitidos <=180 días	s/m	s/m	s/m	s/m	s/m
Titulos Valores Emitidos <=365 días	s/m	s/m	s/m	s/m	s/m
Titulos Valores Emitidos > 365 días	s/m	s/m	s/m	s/m	s/m
Otros Depósitos					

## Cuadro N° 9

## Tasas de interés de empresas financieras - Modelos con tasas desglosadas

## Promedio mensuales en porcentajes anuales

## Enero de 2015 - Cifras sujetas a revisión

Tasas activas	ene-14	feb-14	mar-14	abr-14	may-14	jun-14	jul-14	ago-14	sep-14	oct-14	nov-14	dic-14	ene-15
<b>Moneda Nacional</b>													
Préstamo Comercial <= 1 año	23,75	23,99	23,55	24,29	23,96	25,51	23,82	22,85	20,67	20,27	20,74	20,65	22,72
Préstamo Comercial > 1 año	30,98	31,34	31,14	30,62	29,09	28,96	29,34	28,88	28,02	26,50	24,52	23,49	26,44
Préstamo Personal - consumo <= 90 días	30,71	32,81	41,19	28,45	30,86	26,22	31,52	26,78	22,27	32,10	35,38	30,08	48,27
Préstamo Personal - consumo <= 180 días	36,20	26,50	36,66	31,26	22,75	28,97	30,65	26,33	27,53	32,63	33,60	22,79	26,83
Préstamo Personal - consumo <= 1 año	23,32	24,36	22,24	23,68	22,85	22,94	23,70	23,32	21,48	22,07	22,30	22,04	25,29
Préstamo Personal - consumo > 1 año	33,52	31,04	30,94	29,93	28,40	30,09	31,39	31,32	30,68	31,32	30,76	30,14	39,26
Préstamo Personal - Microcréditos <= 1 año	34,33	34,92	36,21	33,97	35,55	33,51	34,03	33,98	33,59	33,36	33,27	33,24	36,27
Préstamo Personal - Microcréditos > 1 año	33,63	33,22	33,11	33,88	33,16	32,88	32,39	32,63	31,80	31,41	32,34	32,61	37,06
Préstamo Personal - vivienda <= 1 año	s/m	s/m	s/m	s/m	s/m	s/m	s/m	s/m	s/m	s/m	s/m	s/m	33,12
Préstamo Personal - vivienda > 1 año	s/m	29,71	s/m	s/m	s/m	s/m	s/m	s/m	s/m	s/m	s/m	s/m	7,76
Préstamo Personal - vivienda AFD <= 1 año	s/m	s/m	s/m	s/m	s/m	s/m	s/m	s/m	27,14	s/m	s/m	s/m	s/m
Préstamo Personal - vivienda AFD > 1 año	13,32	11,64	0,00	0,00	13,45	13,45	11,58	12,19	0,00	12,16	11,31	11,37	13,21
Préstamos Varios <= 1 año													s/m
Préstamos Varios > 1 año													s/m
Préstamos de Desarrollo <= 1 año	19,00	18,48	16,36	16,45	17,49	17,39	17,79	15,55	18,11	17,20	16,90	16,36	19,42
Préstamos de Desarrollo > 1 año	19,00	17,42	19,00	14,90	16,45	15,46	15,34	14,61	14,93	16,53	15,48	14,11	15,40
Préstamo Personal - Otros Depósitos AFD <= 1 año													s/m
Préstamo Personal - Otros Depósitos AFD > 1 año	s/m	s/m	s/m	s/m	13,31	s/m	s/m	s/m	s/m	s/m	s/m	s/m	s/m
Tarjetas de Crédito	41,12	41,16	42,26	42,38	41,97	42,16	42,18	42,28	42,69	42,59	42,63	42,73	52,26
Sobregiros													
<b>Tasas activas</b>													
<b>Moneda Extranjera</b>													
Préstamo Comercial <= 1 año	13,10	12,92	13,42	12,73	12,85	12,55	12,57	12,41	11,89	12,05	11,59	11,95	13,37
Préstamo Comercial > 1 año	14,60	14,50	14,43	14,57	13,45	13,59	13,42	13,64	12,93	12,84	11,73	12,42	13,13
Préstamo Personal - consumo <= 90 días	s/m	s/m	s/m	15,66	14,30	15,05	s/m	s/m	s/m	14,92	s/m	s/m	16,05
Préstamo Personal - consumo <= 180 días	s/m	s/m	s/m	s/m	s/m	s/m	s/m	s/m	s/m	s/m	s/m	s/m	s/m
Préstamo Personal - consumo <= 1 año	13,49	13,40	12,42	13,08	13,10	13,71	12,97	12,31	12,69	12,95	12,78	13,24	13,41
Préstamo Personal - consumo > 1 año	13,23	12,68	12,80	13,11	12,80	12,54	12,11	12,89	12,40	11,40	11,69	11,85	14,67
Préstamo Personal - Microcréditos <= 1 año	s/m	s/m	s/m	s/m	s/m	s/m	s/m	s/m	14,77	14,45	14,49	14,02	15,10
Préstamo Personal - Microcréditos > 1 año	s/m	s/m	s/m	s/m	s/m	s/m	s/m	s/m	14,49	14,32	14,27	14,21	15,26
Préstamo Personal - vivienda <= 1 año	s/m	s/m	s/m	s/m	s/m	s/m	s/m	s/m	s/m	s/m	s/m	s/m	s/m
Préstamo Personal - vivienda > 1 año	s/m	s/m	s/m	s/m	s/m	s/m	s/m	s/m	s/m	s/m	s/m	s/m	s/m
Préstamo Personal - vivienda AFD <= 1 año	s/m	s/m	s/m	s/m	s/m	s/m	s/m	s/m	s/m	s/m	s/m	s/m	s/m
Préstamo Personal - vivienda AFD > 1 año	s/m	s/m	s/m	s/m	s/m	s/m	s/m	s/m	s/m	s/m	s/m	s/m	s/m
Préstamos Varios <= 1 año	s/m	s/m	s/m	s/m	s/m	s/m	s/m	s/m	s/m	s/m	s/m	s/m	s/m
Préstamos Varios > 1 año	s/m	s/m	s/m	s/m	s/m	s/m	s/m	s/m	s/m	s/m	s/m	s/m	s/m
Préstamos de Desarrollo <= 1 año	s/m	s/m	s/m	s/m	s/m	s/m	s/m	s/m	s/m	s/m	s/m	s/m	s/m
Préstamos de Desarrollo > 1 año	s/m	s/m	s/m	s/m	s/m	s/m	s/m	s/m	s/m	s/m	s/m	s/m	s/m
Préstamo Personal - Otros Depósitos AFD <= 1 año	s/m	s/m	s/m	s/m	s/m	s/m	s/m	s/m	s/m	s/m	s/m	s/m	s/m
Préstamo Personal - Otros Depósitos AFD > 1 año	s/m	s/m	s/m	s/m	s/m	s/m	s/m	s/m	s/m	s/m	s/m	s/m	s/m
Tarjetas de Crédito													
Sobregiros													
<b>Tasas pasivas</b>													
<b>Moneda Nacional</b>													
Depósitos a la Vista	0,47	0,48	0,52	0,55	0,52	0,55	0,53	0,54	0,65	0,65	0,52	0,60	0,53
Depósitos a Plazo <= 90 días	s/m	s/m	s/m	s/m	s/m	s/m	s/m	s/m	s/m	s/m	s/m	s/m	s/m
Depósitos a Plazo <= 180 días	s/m	5,00	s/m	s/m	5,60	s/m	s/m	4,25	s/m	s/m	4,00	s/m	s/m
Depósitos a Plazo <= 365 días	0,00	0,00	0,00	6,50	0,00	0,00	0,00	8,03	9,50	7,30	6,93	7,68	
Depósitos a Plazo > 365 días	11,00	10,61	10,99	11,01	10,64	10,27	10,65	10,62	10,35	9,17	10,83	10,16	9,91
CDA hasta 180 días	3,84	3,83	4,49	5,98	4,24	4,82	3,76	3,32	5,05	3,87	4,21	3,84	3,40
C.D.A. <= 365 días	9,16	10,36	9,18	9,53	6,70	8,57	7,14	7,20	7,56	8,10	9,25	8,64	8,44
CDA > 365 días	11,50	11,76	11,54	11,38	11,45	10,93	10,47	10,95	10,54	10,14	10,15	10,58	10,80
Titulos Valores Emitidos <= 90 días	s/m	s/m	s/m	s/m	s/m	s/m	s/m	s/m	s/m	s/m	s/m	s/m	s/m
Titulos Valores Emitidos <= 180 días	s/m	s/m	s/m	s/m	s/m	s/m	s/m	s/m	s/m	s/m	s/m	s/m	s/m
Titulos Valores Emitidos <= 365 días	s/m	s/m	s/m	s/m	s/m	s/m	s/m	s/m	s/m	s/m	s/m	s/m	s/m
Titulos Valores Emitidos > 365 días	s/m	s/m	s/m	s/m	s/m	s/m	s/m	s/m	s/m	s/m	14,00	s/m	s/m
Otros Depósitos													
<b>Tasas pasivas</b>													
<b>Moneda Extranjera</b>													
Depósitos a la Vista	0,23	0,14	0,25	0,18	0,19	0,15	0,15	0,16	0,18	0,20	0,13	0,14	0,13
Depósitos a Plazo <= 90 días	s/m	s/m	s/m	s/m	s/m	s/m	2,02	s/m	2,25	2,25	s/m	s/m	s/m
Depósitos a Plazo <= 180 días	s/m	s/m	s/m	s/m	s/m	s/m	s/m	s/m	s/m	3,50	s/m	s/m	s/m
Depósitos a Plazo <= 365 días	s/m	s/m	5,75	s/m	s/m	s/m	s/m	s/m	s/m	4,08	5,50	s/m	s/m
Depósitos a Plazo > 365 días	5,00	6,50	6,66	6,00	0,00	0,00	0,00	6,50	6,00	5,00	0,00	6,66	6,47
CDA hasta 180 días	4,12	5,25	4,32	2,86	4,00	3,28	5,66	2,60	3,75	2,31	1,51	3,81	5,01
CDA <= 365 días	5,55	5,16	4,29	5,29	5,02	4,46	4,45	3,60	4,14	4,67	4,66	4,18	5,05
CDA > 365 días	6,79	6,52	6,45	6,36	5,36	6,38	5,37	6,15	6,00	6,20	7,07	6,39	6,85
Titulos Valores Emitidos <= 90 días	s/m	s/m	s/m	s/m	s/m	s/m	s/m	s/m	s/m	s/m	s/m	s/m	s/m
Titulos Valores Emitidos <= 180 días	s/m	s/m	s/m	s/m	s/m	s/m	s/m	s/m	s/m	s/m	s/m	s/m	s/m
Titulos Valores Emitidos <= 365 días	s/m	s/m	s/m	s/m	s/m	s/m	s/m	s/m	s/m	s/m	s/m	s/m	s/m
Titulos Valores Emitidos > 365 días	s/m	s/m	s/m	s/m	s/m	s/m	s/m	s/m	s/m	s/m	s/m	s/m	s/m
Otros Depósitos													

Cuadro N° 10

Tasas nominales de interés del sistema financiero

Promedio mensuales en porcentajes anuales

Tasas Activas: Operaciones de Préstamos

Enero de 2015 - Cifras sujetas a revisión

	ene-14	feb-14	mar-14	abr-14	may-14	jun-14	jul-14	ago-14	sep-14	oct-14	nov-14	dic-14	ene-15
<b>BANCOS PRIVADOS</b>													
- Desarrollo	10,54	12,66	10,84	10,27	10,00	9,73	10,29	9,70	10,21	9,98	9,46	10,56	10,80
- Comercial	16,93	16,09	14,99	14,69	14,55	14,65	14,16	13,99	13,26	13,60	13,75	12,98	13,57
- Interbancario (Call Money)	s/m	s/m	s/m	5,85	5,85	s/m	s/m	s/m	s/m	5,83	5,80	6,36	s/m
- Certificado de Call Interfinanciero													
- Desarrollo ME	8,39	7,94	7,98	8,39	8,38	8,50	8,18	8,30	7,61	8,25	7,73	8,10	8,94
- Comercial ME	7,36	7,67	7,91	7,96	7,68	7,70	8,00	7,98	7,84	7,61	7,85	7,45	7,73
<b>BANCO NACIONAL DE FOMENTO</b>													
- Desarrollo	10,08 - 12,26	9,55 - 12,44	10,0 - 11,49	10,03 - 10,6	10,02 - 10,42	10,00 - 10,73	10,00 - 11,4	9,79 - 11,58	10,04 - 11,61	10,00 - 11,53	10,16 - 11,73	8,30 - 12,11	7,76 - 11,85
- Comercial	12,37 - 14	12,00 - 14	13,15 - 14	12,54 - 14	12,16 - 14,00	12,94 - 14,00	12,47 - 14,00	12,00 - 13,99	13,92 - 14,00	13,00 - 14,00	13,14 - 14,00	12,36 - 14,00	12,00 - 14,00
<b>OTRAS INSTITUCIONES</b>													
Sociedades de Ahorro y Préstamo													
Fondo Ganadero	13 - 19	13 - 19	13 - 19	13 - 19	13 - 19	13 - 19	13 - 19	13 - 19	13 - 19	13 - 19	13 - 19	13 - 19	13 - 19
Empresas Financieras	29,42	29,38	29,44	30,41	29,23	30,09	29,89	29,31	27,60	25,08	24,73	24,10	26,60
Caja de Jubilaciones Bancaria	12 - 17	12 - 17	10 - 14	10 - 14	10 - 14	10 - 14	10 - 14	10 - 14	10 - 14	10 - 14	10 - 14	10 - 14	10 - 14
Crédito Agrícola de Habilitación	15,00	15,00	15,00	15,00	15,00	15,00	15,00	15,00	15,00	15,00	15,00	15,00	15,00

**Fuente:** Superintendencia de Bancos, GONA, Fondo Ganadero, Caja de Jub. de Emp. Bancarios y CAH.  
n.d.: no disponible

**Cuadro N° 11**  
**Tasas nominales de interés del sistema financiero**  
**Promedio mensual en porcentajes anuales**  
**Tasas Pasivas: Depósitos y Otras Obligaciones**  
**Enero de 2015 - Cifras sujetas a revisión**

	ene-14	feb-14	mar-14	abr-14	may-14	jun-14	jul-14	ago-14	sep-14	oct-14	nov-14	dic-14	ene-15
<b>BANCO CENTRAL DEL PARAGUAY</b>													
Letras de Regulación Monetaria *	5,55	6,00	6,82	6,40	6,46	6,33	6,06	6,06	5,98	6,12	6,13	5,99	6,10
Call Money Pasivo	s/m	s/m	s/m	s/m	s/m	s/m	s/m	s/m	s/m	s/m	s/m	s/m	s/m
<b>BANCOS</b>													
<b>DEPOSITOS EN MONEDA NACIONAL</b>													
Depósitos a la Vista	0,78	0,80	0,81	0,85	0,84	0,86	0,79	0,81	0,85	0,79	0,76	0,73	0,62
Depósitos a Plazo Fijo													
<= 90 días	4,41	4,27	3,54	s/m	3,99	4,21	4,33	4,49	4,48	4,50	4,35	3,49	3,30
<= 180 días	6,73	s/m	3,2	3,28	3,3	s/m	s/m	4,30	3,53	4,50	4,49	4,49	4,50
<= 365 días	s/m	s/m	s/m	s/m	6,45	s/m	s/m	s/m	3,20	s/m	s/m	3,20	4,50
> 365 días	6,50	7,38	6,32	6,39	7,53	7,07	7,45	6,47	7,20	6,53	7,33	7,20	10,11
Certificados de Dep. de Ahorro													
<= 180 días	4,57	5,33	4,94	5,10	4,60	5,11	4,84	4,87	4,89	4,95	4,42	4,58	4,92
<= 365 días	8,30	8,42	7,59	7,62	7,94	7,45	6,33	6,99	5,85	6,65	7,00	6,03	6,27
> 365 días	10,61	10,57	11,05	10,56	10,39	10,06	9,31	9,09	8,27	9,00	8,79	9,05	8,88
Títulos Valores Emitidos													
<= 90 días	s/m	s/m	s/m	s/m	s/m	s/m	s/m	s/m	s/m	s/m	s/m	s/m	s/m
<= 180 días	s/m	s/m	s/m	s/m	s/m	s/m	s/m	s/m	s/m	s/m	s/m	s/m	s/m
<= 365 días	s/m	s/m	s/m	s/m	s/m	s/m	s/m	s/m	s/m	s/m	s/m	s/m	s/m
> 365 días	s/m	s/m	s/m	s/m	s/m	s/m	s/m	s/m	s/m	s/m	s/m	s/m	s/m
<b>DEPOSITOS EN MONEDA EXTRANJERA</b>													
- Depósitos a la vista	0,20	0,30	0,29	0,29	0,26	0,21	0,22	0,15	0,18	0,17	0,18	0,19	0,19
- Depósitos a plazo	2,42	2,07	1,09	1,36	3,04	2,50	3,47	3,26	1,07	2,03	2,20	1,34	2,45
- CDA	6,09	5,78	5,23	5,44	5,56	4,60	4,74	4,70	4,75	4,40	4,64	4,55	5,04
<b>EMPRESAS FINANCIERAS</b>													
<b>DEPOSITOS EN MONEDA NACIONAL</b>													
- Depósitos a la Vista	0,47	0,48	0,52	0,55	0,52	0,55	0,53	0,54	0,65	0,65	0,52	0,60	0,53
- Depósitos a Plazo	11,00	10,61	10,99	9,38	10,64	10,27	10,65	10,62	9,95	9,19	10,59	9,93	9,36
- Títulos Valores Emitidos	s/m	s/m	s/m	s/m	s/m	s/m	s/m	s/m	s/m	s/m	s/m	s/m	s/m
- CDA	11,03	11,58	11,31	10,91	11,08	10,56	9,77	10,24	10,19	9,94	10,05	10,41	10,26
<b>EMPRESAS FINANCIERAS</b>													
<b>DEPOSITOS EN MONEDA EXTRANJERA</b>													
- Depósitos a la Vista	0,23	0,14	0,25	0,18	0,19	0,15	0,15	0,16	0,18	0,20	0,13	0,14	0,13
- Depósitos a Plazo	5,00	6,50	6,05	6,00	s/m	s/m	s/m	6,50	2,90	4,50	5,50	4,81	4,86
- Títulos Valores Emitidos	s/m	s/m	s/m	s/m	s/m	s/m	s/m	s/m	s/m	s/m	s/m	s/m	s/m
- CDA	6,25	5,92	5,79	5,25	5,23	5,64	4,59	5,95	5,77	5,77	6,48	5,95	6,36

Fuente: Superintendencia de Bancos y DOMA.

\* Rendimiento Promedio Ponderado.