



INDICADORES FINANCIEROS

SEPTIEMBRE
2014

REPUBLICA DEL PARAGUAY

BCP © Derechos Reservados 2014

MOKOIPA-SU-GUARANI

Banco Central del Paraguay
Federación Rusa y Cabo 1° Feliciano Marecos
www.bcp.gov.py - webmaster@bcp.gov.py
Asunción - Paraguay



Indicadores Financieros

Setiembre 2014

Estudios Económicos
Departamento de Estudios
Monetarios y Financieros
División de Estudios del Mercado
Financiero

Contenido

<i>Tasas de Interés Bancarias Efectivas</i>	2
<i>Principales Indicadores del Sistema Bancario Nacional</i>	4
<i>Tasas de Interés Efectivas de Empresas Financieras.</i>	5
<i>Tasas de Interés de Política Monetaria</i>	7
<i>Tasas de Interés Internacionales</i>	8
<i>Apéndice</i>	10
<i>Estadísticas</i>	13

En setiembre de 2014, las tasas de interés activas, como las pasivas del sistema bancario para las operaciones en Moneda Nacional (MN) registran comportamientos similares, a la baja tanto las activas y las pasivas. La tasa de interés activa en MN se situó en 16,53% (no incluyen sobregiros y tarjetas de crédito) y la pasiva en 5,05%. En Moneda Extranjera (ME), por su parte, las tasas activas se redujeron y las pasivas aumentaron levemente. La tasa de interés de las entidades bancarias para operaciones activas en ME tuvo un nivel de 8,00%, mientras que la tasa de interés pasiva para operaciones en esta moneda fue 2,66%.

Respecto a las tasas de interés de las empresas financieras en MN, se menciona que, las tasas activas disminuyeron, en tanto, las pasivas aumentaron, situándose en niveles promedios de 25,75% (no incluye tarjeta de crédito) y de 3,40%, respectivamente. Por su parte, en ME la tasa de interés activa se ubicó en 12,86% y la pasiva en 0,52%.

La tasa de política monetaria del BCP, actualmente es de 6,75%. El CEOMA considera que, si bien siguen existiendo sectores de la economía desacelerados por factores externos, éstos tienen menor dependencia de la política monetaria que aquellos sectores que siguen presentando un ritmo expansivo. También resalta que la actual tasa de política monetaria continúa cerca de su nivel neutral y es consistente con un escenario donde la inflación anual converge al 5%.

En el mes de setiembre de 2014 la Reserva Federal de EUA mantiene la tasa de interés de Política Monetaria ubicada en 0,25%. Además, decidió por unanimidad rebajar en otros 10.000 millones de dólares sus programas de compra de deuda. En cambio, El Consejo de Gobierno del Banco Central Europeo (BCE), redujo los tipos de interés de la zona euro en el mínimo histórico del 0,05%. En tanto, el Comité de Política Monetaria (COPOM) del Banco Central de Brasil, mantuvo la tasa SELIC a un nivel de 11,00%, en setiembre de 2014.

Tasas de Interés Bancaria Efectivas

Tasa de Interés Activa en Moneda Nacional (MN)

En setiembre de 2014, la tasa de interés¹ para las operaciones activas en MN de los bancos fue de **20,45%**, nivel levemente inferior respecto al mes de agosto 2014.

Las tasas que componen este rubro registraron movimientos al alza y a la baja. Así, tuvieron reducciones, las tasas para Préstamos Comerciales y sobregiros. En cambio, aumentaron las tasas para Préstamos de Desarrollo, Préstamos de Consumo, Otros Préstamos y Tarjetas de Crédito. El rubro Préstamos para la Vivienda, no tuvo variación.

Tabla N° 1 Tasa de Interés Activa en MN

	Comerciales	Desarrollo	Consumo	Vivienda	Sobregiros	Tarjetas Crédito
set-13	14,98	11,45	25,50	12,23	40,06	50,47
ago-14	15,07	9,87	29,99	12,56	48,14	50,54
set-14	14,26	10,37	30,33	12,53	48,08	50,74
Var. Mensual	-0,8	0,5	0,3	0,0	-0,1	0,2
Var. Anual	-0,7	-1,1	4,8	0,3	8,0	0,3

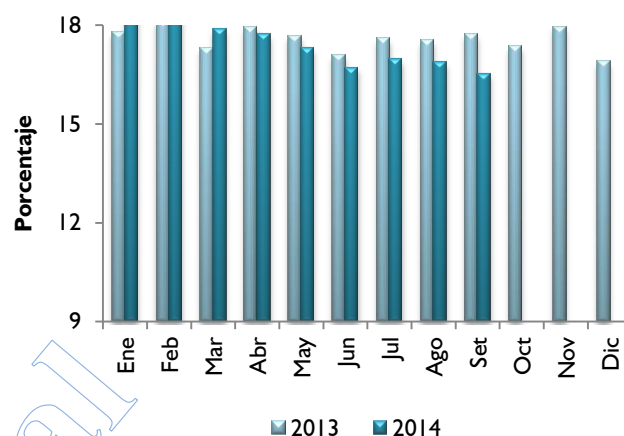
Fuente: Superintendencia de Bancos

Las tasas para sobregiros y tarjetas de crédito, que constituyen las de mayor costo en las modalidades de financiación bancaria y que han sido las más rígidas, se ubicaron en 48,08% y 50,74%, respectivamente. Se señala además, que el nivel alcanzado de 16,53%² es inferior al nivel observado en igual periodo del año anterior en 1,2 p.p.

¹ Todas las tasas a las que se hacen referencia en el presente informe constituyen promedios ponderados mensuales en porcentajes anuales. Las tablas contienen variaciones que corresponden a las diferencias entre promedios ponderados de cada periodo. Datos sujetos a revisión.

² No incluye Sobregiros y Tarjeta de Crédito.

Gráfico N° 1 Tasa de Interés Activa en MN Promedio Ponderado



Fuente: Superintendencia de Bancos

Tasa de Interés Pasiva en Moneda Nacional

Las tasas que componen el rubro presentaron comportamiento mayormente estable y a la baja en el presente mes. En este sentido, disminuyó la tasa para CDA en 0,9 p.p. En tanto, no registró variación la tasa para Depósitos a la Vista y Títulos Valores Emitidos. Por su parte, aumento la tasa para Depósitos a Plazo en 1,1 p.p., en el presente mes.

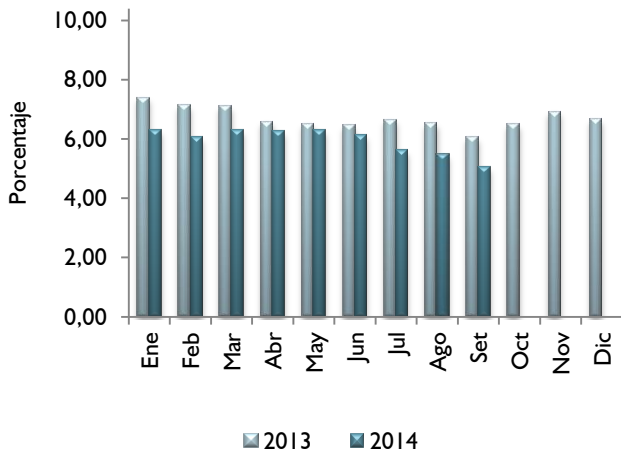
Tabla N° 2 Tasa de Interés Pasiva en MN

	Vista	Plazo	CDA
set-13	0,80	7,48	10,84
ago-14	0,81	5,89	9,10
set-14	0,86	6,98	8,21
Var. Mensual	0,0	1,1	-0,9
Var. Anual	0,1	-0,5	-2,6

Fuente: Superintendencia de Bancos

En setiembre de 2014, la tasa de interés pasiva en MN obtuvo un nivel inferior en términos interanuales, como se puede observar en el siguiente gráfico.

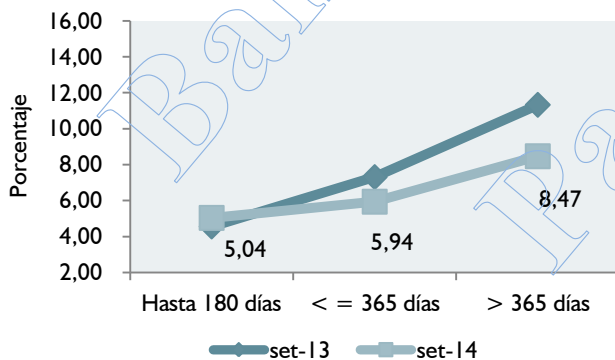
Gráfico N° 2 Tasa de Interés Pasiva en MN Promedio Ponderado



Fuente: Superintendencia de Bancos

La curva de rendimiento de los CDA en MN presenta una pendiente positiva en setiembre de 2014. La tasa para plazos hasta 180 días, muestra nivel superior a los del año anterior, la tasa para plazos menores e iguales a 365 días y mayores a 365 días muestran nivel inferior a los del pasado año. Estos nuevos valores representan en promedio simple una tasa de 6,5%, inferior a la registrada en el mismo periodo del año anterior (1,3 p.p.).

Gráfico N° 3 Curva de Rendimiento de CDA en MN



Fuente: Superintendencia de Bancos

Tasa de Interés Activa en Moneda Extranjera

La tasa de interés activa en ME de los Bancos fue de **8,10%** en setiembre de 2014, valor que representa un nivel inferior al del mes anterior. El nivel observado responde a reducciones

principalmente en las tasas para Préstamos Comerciales (0,1 p.p.), Préstamos Consumo (5,2 p.p.) y Otros Préstamos (5,0 p.p.). En cambio, aumentaron las tasas para Préstamos Desarrollo (0,7 p.p.), Préstamos Personales para la Vivienda (2,6 p.p.) y Sobregiros (0,2 p.p.).

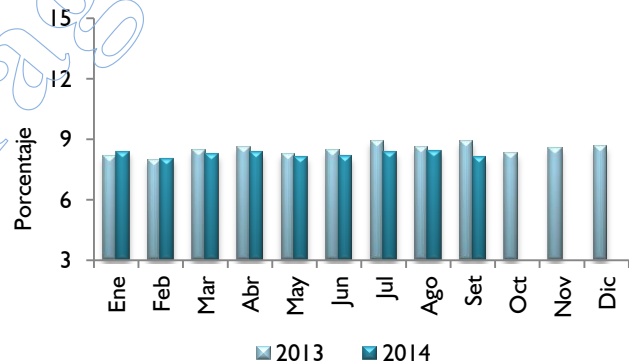
Tabla N° 3 Tasa de Interés Activa en ME

	Comerciales	Desarrollo	Consumo	Vivienda	Otros	Sobregiros
set-13	8,60	8,91	9,56	11,90	8,28	13,60
ago-14	8,21	8,39	14,42	8,64	6,60	14,11
set-14	8,08	7,69	9,18	11,20	5,94	14,35
Var. Mensua	-0,1	0,7	-5,2	2,6	-0,7	0,2
Var. Anual	-0,5	-1,2	-0,4	-0,7	-2,3	0,8

Fuente: Superintendencia de Bancos

En término interanual, la tasa presentó una reducción de 0,8 p.p. En el gráfico N° 4 se aprecian los niveles de las tasas de interés activas en ME observadas durante 2013 y en el presente año.

Gráfico N° 4 Tasa de Interés Activa en ME Promedio Ponderado



Fuente: Superintendencia de Bancos

Tasa de Interés Pasiva en Moneda Extranjera

La tasa de interés pasiva en ME sigue la tendencia de los últimos años, registrando niveles bajos y relativamente estables. En el mes de setiembre de 2014, la misma se situó en un nivel de **2,66%**,

ligeramente superior al registrado en el mes anterior.

Principales Indicadores del Sistema Bancario Nacional

Tabla N° 4 Tasa de Interés Pasiva en ME

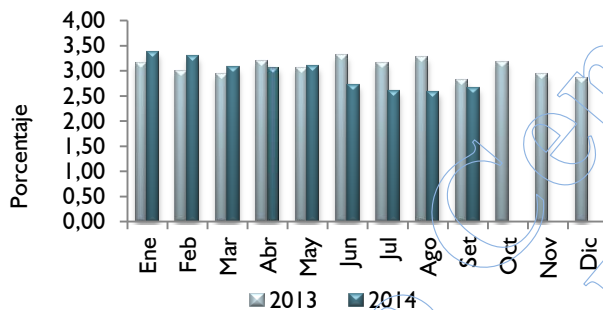
	Vista	Plazo	CDA
set-13	0,24	3,60	5,88
ago-14	0,15	3,26	4,74
set-14	0,18	1,07	4,82
Var. Mensual	0,0	-2,2	0,1
Var. Anual	-0,1	-2,5	-1,1

Fuente: Superintendencia de Bancos

El índice de Eficiencia del Sistema Bancario (Gastos Administrativos/Margen Operativo) en el mes de análisis fue de 54,08%, en tanto que en el mes de agosto del año 2013 registro un nivel levemente inferior de 53,59%.

Con respecto a la Calidad de la Cartera del Sistema Bancario consolidado, el indicador de morosidad (Cartera Vencida / Cartera Vigente + Cartera Vencida) fue de 2,14% a setiembre de 2014. Este nivel es inferior respecto a setiembre de 2013. Por su parte, el nivel de morosidad medido por este indicador para el BNF fue de 2,29% presentando así un alza interanual de 0,58 punto porcentual, superior al 1,71% registrado a fines de setiembre de 2013.

Gráfico N° 5 Tasa de Interés Pasiva en ME Promedio Ponderado



Fuente: Superintendencia de Bancos

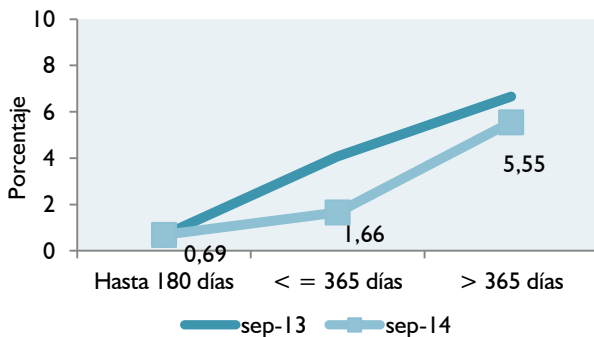
En términos interanuales, la curva de rendimiento de los CDA en ME presenta nivel superior para los plazos de hasta 180 días y nivel inferior par plazos menores e iguales a 365 días y para plazos mayores a 365 días. Estos nuevos valores representan en promedio simple una tasa de 2,63%, inferior a la observada en igual periodo del año anterior.

Nueva Metodología para el Cálculo de la Intermediación Financiera

El nuevo método de cálculo del margen financiero se basa en la aplicación de la tasa de interés sobre los saldos de los créditos, a diferencia del método anterior, que se basaba en los movimientos o flujos de los clientes, haciendo que la ganancia de las intermediarias se note sobrevalorada y no se ajuste a la realidad.

Debido a la metodología de cálculo, que consiste en ponderar las tasas de las distintas modalidades de préstamos respecto a los flujos registrados en cada una de ellas, el mayor volumen de operaciones de los rubros que cuentan con altas tasas influye significativamente en el promedio ponderado global, esta fue una de las principales razones para implementar la nueva metodología.

Gráfico N° 6 Curva de Rendimiento de CDA en ME



Fuente: Superintendencia de Bancos

Tasa de Interés Efectiva de las Empresas Financieras

Tasa de Interés Activa en Moneda Nacional

En setiembre de 2014, la tasa de interés activa en MN de las empresas financieras fue de **25,75%** (No incluye Tarjetas de Crédito). Este valor representó un nivel inferior comparado con la tasa del mes de agosto de 2014.

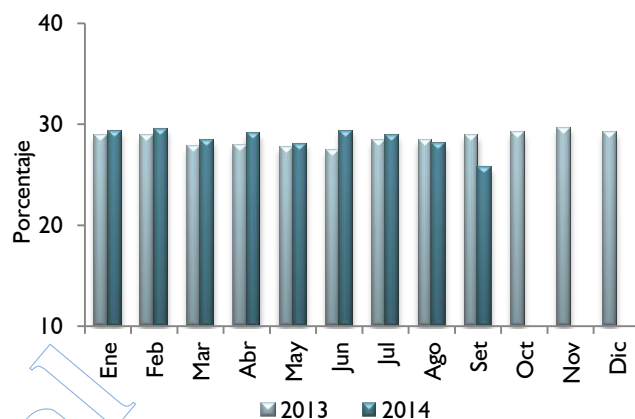
Tabla N° 5 Tasa de Interés Activa en MN

	Comerciales	Desarrollo	Consumo	Vivienda	Tarjetas de Crédito
set-13	28,40	18,55	30,23	s/m	49,18
ago-14	26,88	14,69	31,10	12,90	51,55
set-14	24,25	16,87	27,85	13,74	52,13
Var. Mensual	-2,6	2,2	-3,3	0,8	0,6
Var. Anual	-4,2	-1,7	-2,4	-	3,0

Fuente: Superintendencia de Bancos

Las tasas que componen el rubro tuvieron movimientos tanto, a la baja como al alza. Así, disminuyeron las tasas para Préstamos de Comerciales (2,6 p.p.), Préstamos de Consumo (3,3 p.p.). En cambio, aumentaron las tasas Préstamos de Desarrollo (2,2 p.p.), Préstamos Personales para la Vivienda (0,8 p.p.) y Tarjetas de Crédito (0,6 p.p.), respectivamente. La tasa para Tarjetas de Crédito, que constituye la de mayor costo en las modalidades de financiación financiera y que ha sido la más rígida, se ubica en 52,13%. La tasa de interés activa en MN de las empresas financieras, registró un nivel inferior en 0,7 p.p. en relación al del año anterior.

Gráfico N° 7 Tasa de Interés Activa en MN Promedio Ponderado



Fuente: Superintendencia de Bancos

Tasa de Interés Pasiva en Moneda Nacional

La tasa de interés para las captaciones en MN de las empresas financieras alcanzó un nivel de **3,40%**, valor superior al de agosto de 2014.

En comparación al mes anterior registró aumento la tasa para Depósitos a la Vista en 0,1 p.p. En cambio, la tasa para Depósitos a Plazo y Certificados de Depósitos de Ahorro, se redujeron en 0,7 y 0,1 p.p., respectivamente. Por su parte, no hubo movimiento de Títulos Valores Emitidos.

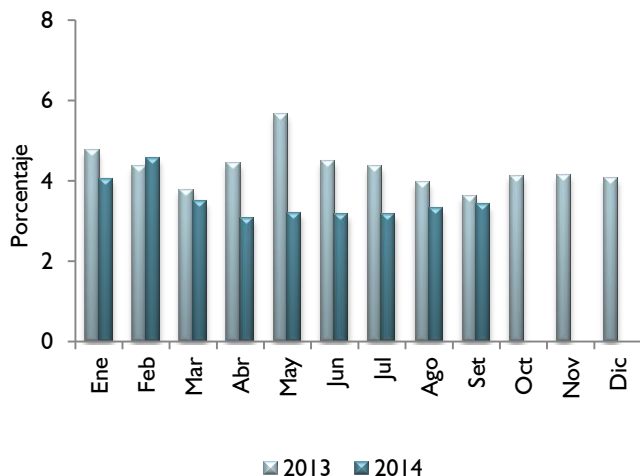
Tabla N° 6 Tasa de Interés Pasiva MN

	Vista	Plazo	Títulos	CDA
set-13	0,50	12,26	s/m	11,19
ago-14	0,54	10,96	s/m	10,62
set-14	0,65	10,24	s/m	10,56
Var. Mensual	0,1	-0,7	-	-0,1
Var. Anual	0,2	-2,0	-	-0,6

Fuente: Superintendencia de Bancos

En término interanual la tasa promedio mencionada tuvo un valor inferior en 0,2 p.p., los niveles registrados por esta tasa, así como su tendencia pueden valorarse en el gráfico a continuación.

Gráfico N° 8 Tasa de Interés Pasiva en MN Promedio Ponderado



Fuente: Superintendencia de Bancos

Tasa de Interés Activa en Moneda Extranjera

La tasa de interés activa para las operaciones en ME de las empresas financieras fue de **12,86%**, nivel levemente inferior al de agosto de 2014. En comparación al mes precedente, la tasa para préstamos de Consumo se redujo en 0,6 p.p. En tanto, la tasa para Préstamos Comerciales aumento en 0,9 p.p. Por su parte, Préstamos de Desarrollo, no registró movimiento, en el presente mes.

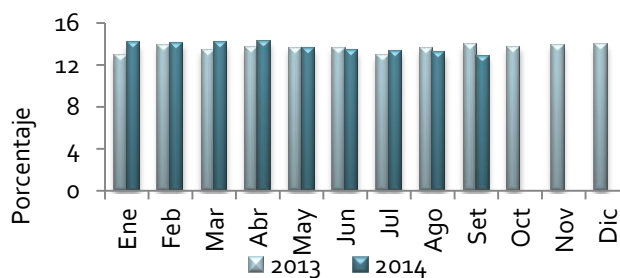
Tabla N° 7 Tasa de Interés Activa en ME

	Comerciales	Desarrollo	Consumo
set-13	14,24	11,00	14,03
ago-14	13,29	s/m	12,87
set-14	12,64	s/m	13,73
Var. Mensual	-0,6	-	0,9
Var. Anual	-1,6	-	-0,3

Fuente: Superintendencia de Bancos

Interanualmente, esta tasa obtuvo un nivel inferior con respecto al año anterior, su comportamiento se puede apreciar en el siguiente gráfico.

Gráfico N° 9 Tasa de Interés Activa en ME Promedio Ponderado



Fuente: Superintendencia de Bancos

Tasa de Interés Pasiva en Moneda Extranjera

La tasa de interés pasiva para operaciones de captación en ME de las financieras se situó en **0,52%** en setiembre de 2014, nivel superior al del mes anterior. Las tasas para Depósitos a Plazo y CDA, tuvieron variación negativas de 3,6 y 0,2 p.p., respectivamente. La tasa para Depósito a la Vista se mantuvo y Títulos Valores Emitidos no tuvo movimiento.

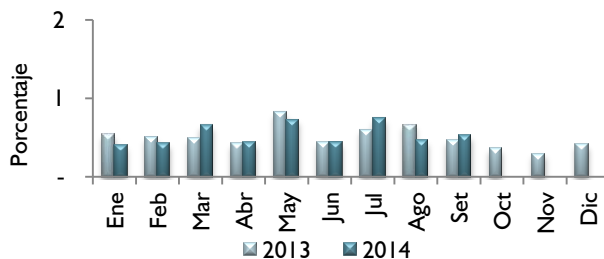
Tabla N° 8 Tasa de Interés Pasiva en ME

	Vista	Plazo	Títulos	CDA
set-13	0,25	s/m	s/m	6,29
ago-14	0,16	6,50	s/m	6,00
set-14	0,18	2,94	s/m	5,84
Var. Mensual	0,0	-3,6	-	-0,2
Var. Anual	-0,1	-	-	-0,4

Fuente: Superintendencia de Bancos

En el mes de setiembre de 2014, la tasa pasiva en ME de las empresas financieras fue levemente superior con relación al año anterior.

Gráfico N° 10 Tasa de Interés Pasiva en ME Promedio Ponderado



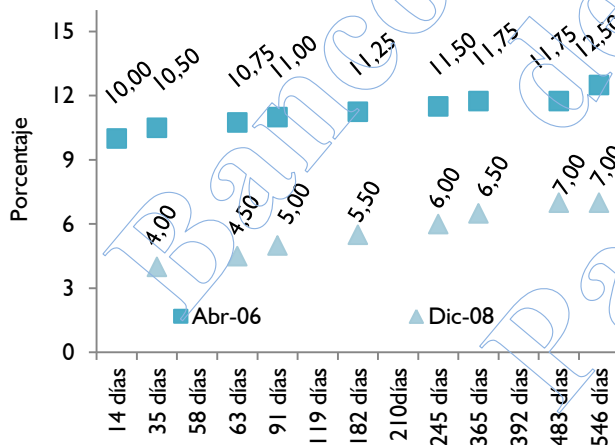
Fuente: Superintendencia de Bancos

Tasas de Interés de Política Monetaria

Banco Central del Paraguay

En el 2006, la estrategia monetaria adoptada por el BCP consistió en elevar las tasas de interés de los Instrumentos de Regulación Monetaria (IRM) en todos sus plazos y en especial en los títulos de menor duración. A partir de abril de 2007, las colocaciones se realizaron a tasas referenciales, modalidad utilizada hasta julio de 2008 cuando se decide utilizar un esquema de tasas licitadas, donde los propios bancos fijaban las tasas. Esta política se estuvo implementando hasta noviembre del 2008, cuando se decidió reducir las tasas de interés de los IRM en un punto porcentual para todos los plazos, buscando disminuir el estímulo de los bancos de colocar su liquidez en estos instrumentos. Desde enero de 2009, las colocaciones se realizan utilizando nuevamente tasas licitadas, lo que dio lugar a reducciones significativas en las tasas adjudicadas.

Gráfico N° 11 Tasa de Rendimientos de los IRM



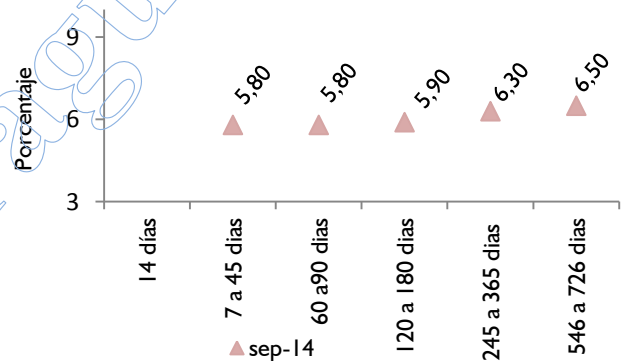
Fuente: Gerencia de Mercados

En la actualidad, el BCP se halla en un esquema de metas de inflación. La superación de varios obstáculos, sumado a los actuales avances, permitió al banco central conducir una política monetaria más independiente, creíble y capaz de

priorizar el objetivo de inflación por sobre cualquier otro.

En el mes de setiembre de 2014 el Comité de Operaciones de Mercado Abierto (CEOMA) decidió de forma unánime, mantener la tasa de interés de política monetaria en 6,75%, la cual fue establecida en el mes de febrero de 2014. El CEOMA considera que, si bien siguen existiendo sectores de la economía desacelerados por factores externos, éstos tienen menor dependencia de la política monetaria que aquellos sectores que siguen presentando un ritmo expansivo. También resalta que la actual tasa de política monetaria continúa cerca de su nivel neutral y es consistente con un escenario donde la inflación anual converge al 5% en el horizonte relevante de política (18-24 meses). Además, se colocaron instrumentos en plazos de 7 a 45 días a la tasa promedio de 5,8%, de 60 a 90 días a la tasa promedio de 5,8%, de 120 a 180 días a la tasa promedio de 5,9%, de 245 a 365 días la tasa promedio de 6,3% y de 546 a 726 días a la tasa promedio de 6,5%.

Gráfico N° 12 Tasa de Rendimientos de los IRM



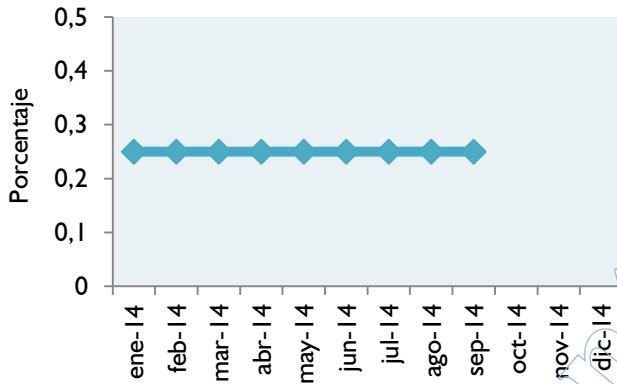
Fuente: Gerencia de Mercados

Reserva Federal

A fines de 2008, la Reserva Federal de los EUA, redujo su tasa de referencia a 0,25%, nivel mínimo record. En setiembre de 2014, el Comité de Mercado Abierto de la Reserva Federal mantuvo la tasa de interés en el mismo nivel en que permanece desde hace más de cinco años

(desde diciembre de 2008). Además, decidió por unanimidad rebajar en otros 10.000 millones de dólares sus programas de compra de deuda. De esta manera, el importe de los estímulos descenderá desde los 25.000 millones de dólares hasta los 15.000 al mes.

Gráfico N° 13 Tasa Referencial Fed (EEUU)

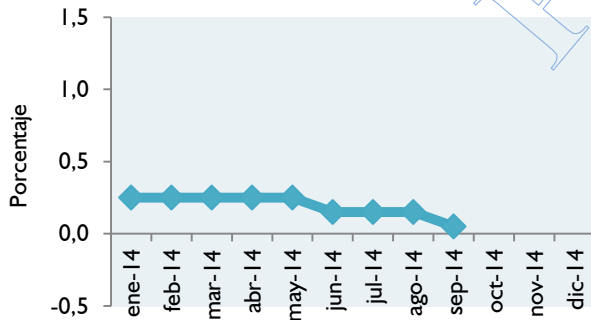


Fuente: Reuters

Banco Central Europeo

El Consejo de Gobierno del Banco Central Europeo (BCE), en su última reunión, redujo los tipos de interés de la zona euro en el mínimo histórico del 0,05%. En el análisis se ha tenido en cuenta la debilidad del crecimiento de la Eurozona, la dinámica contenida en materia monetaria y crediticia y la situación de baja inflación.

Gráfico N° 14 Tasa de Interés de Política Monetaria Zona Euro

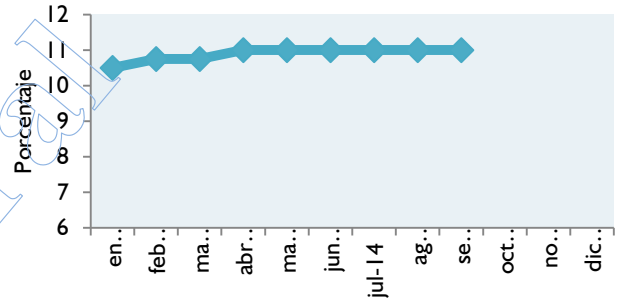


Fuente: Reuters

Banco Central de Brasil

El Comité de Política Monetaria (COPOM) del Banco Central de Brasil, mantuvo la tasa de interés referencial en el mes de setiembre de 2014, en 11,00%. La inflación está en el límite de la meta fijada por el gobierno, por lo que no deja espacio para una baja de tasa en este momento.

Gráfico N° 15 Tasa Selic (Brasil)



Fuente: Reuters

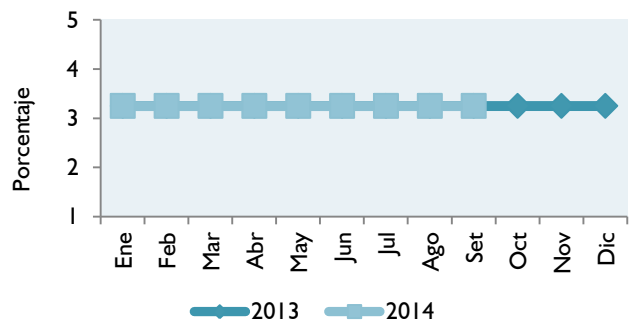
Tasas de Interés Internacionales

PRIME y LIBOR

A fines de setiembre de 2014, los niveles de las principales tasas de interés del mercado internacional tuvieron comportamientos similares permaneciendo ambas estables, respecto a sus niveles del mes precedente.

En el corriente mes, la PRIME, tasa aplicada a los créditos a grandes empresas por los mayores bancos comerciales de Estados Unidos, se mantuvo en 3,25%, valor en que permanece desde principios del 2009.

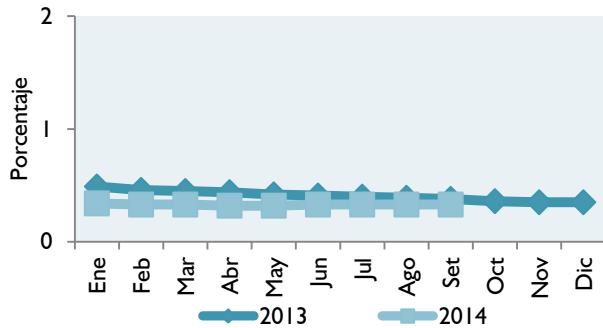
Gráfico N° 16 Prime (Seis meses)



Fuente: Reuters

Por su parte, en el mes de setiembre de 2014, la LIBOR³ se redujo ligeramente, registrando un nivel de 0,33%, levemente inferior al valor registrado interanualmente.

Gráfico N° 17 Libor (Seis meses)

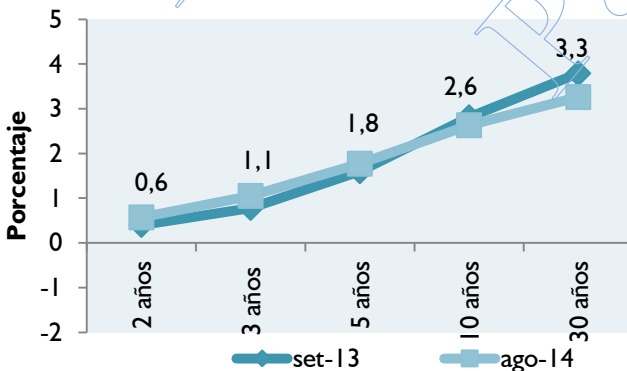


Fuente: Reuters

Bonos del Tesoro de Estados Unidos

La curva de rendimiento de los bonos del tesoro de los Estados Unidos presenta en setiembre de 2014 una pendiente positiva. Las tasas para los bonos en los plazos (2, 3 y 5 años), registraron incrementos, en cambio las tasas para los bonos en los plazos (10 y 30 años) registraron reducciones, respecto a los niveles observados en setiembre de 2013. Estos nuevos niveles representan en promedio simple una tasa de 1,8%, ligeramente inferior a la observada en igual período del año anterior.

Gráfico N° 18 Rendimiento de Bonos del Tesoro de los Estados Unidos

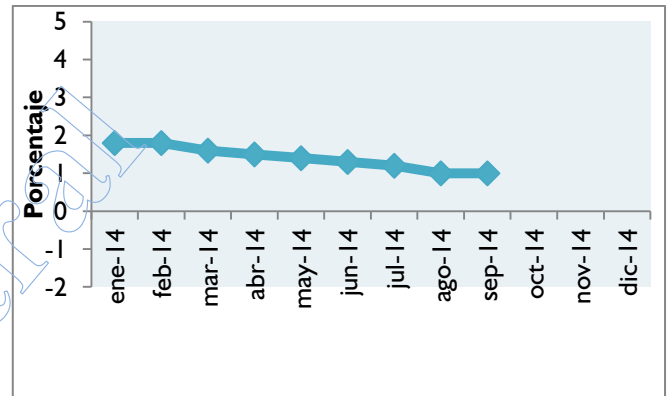


Fuente: Reuters

Bonos del Tesoro de Alemania

El rendimiento de los bonos del Tesoro de Alemania a 10 años de plazo, registró un nivel de 1,0%, inferior al observado en setiembre de 2013.

Gráfico N° 19 Rendimiento de Bonos del Tesoro de Alemania (10 años)



Fuente: Reuters

³ London Interbank Offered Rate: Tasa de Interés Interbancaria de Londres.

Apéndice

Tasas de Interés bancaria en el Paraguay

Volatilidad de las tasas bancarias*

El conocimiento de la dinámica estadística de la tasa de interés es una herramienta útil no sólo para la valuación de los instrumentos financieros, sino también para las expectativas y tendencias de decisiones intertemporales de consumo, ahorro e inversión de los principales agentes económicos. Por ende, este informe mensual incorpora un análisis de las variaciones de la volatilidad anual (setiembre 2013 a setiembre 2014) en base al comportamiento pasado de corto plazo en el sistema financiero.

Tasas Bancarias en Moneda Local

En el periodo considerado, las tasas activas en moneda local expresadas por los créditos bancarios destinados a tarjetas de créditos y sobregiros representaron los porcentajes más elevados en contraste con las tasas para préstamos de desarrollo, vivienda y comerciales, las cuales se ubicaron en promedio en niveles de 10,75%; 12,53% y 15,92% respectivamente. La tasa de interés promedio aplicada en tarjetas de crédito fue del 50,39% con un máximo de 50,74%. Observando la última columna de la Tabla I y considerando la varianza como medición de volatilidad, se observa que las más riesgosas son las operativas para consumo, seguidas por las comerciales y desarrollo, por presentar mayores valores de dispersión respecto al promedio. Con relación a las tasas pasivas, en el mencionado periodo la tasa pagada por Certificados de Depósitos de Ahorro representó el porcentaje más elevado. Asimismo, los valores de la varianza muestran que las tasas para Depósitos de Ahorro a Plazo son los más volátiles, en el período analizado.

Tabla I
Estadísticas básicas de tasas bancarias en Moneda Local
Setiembre 2013 a Setiembre 2014
En Porcentajes

Tasa de interés bancaria	Mínimo	Máximo	Promedio	Varianza
Préstamos Comerciales	14,26	18,63	15,92	1,531
Préstamos Desarrollo	9,87	12,82	10,75	0,592
Personales – Consumo	24,07	31,22	28,48	5,261
Personales – Vivienda	11,42	13,02	12,53	0,157
Sobregiros	38,69	48,14	43,01	9,841
Tarjetas de Crédito	49,90	50,74	50,39	0,048
Depósitos a la Vista	0,77	0,87	0,82	0,001
Depósitos a Plazo	4,89	10,79	6,88	2,508
CDA	8,21	11,49	10,36	0,907

*Se observa un elevado grado de volatilidad principalmente en los Préstamos para la Vivienda, debido a que en determinados momentos, los créditos provienen de fondos de la AFD con bajas tasas y en otros de fondos propios con tasas más elevadas.

Tasas Bancarias en Moneda Extranjera

El comportamiento de las tasas activas en moneda extranjera sigue un comportamiento similar de riesgos y estructura que las de moneda local. En el periodo considerado, las tasas activas expresadas por los créditos bancarios a sobregiros y consumo presentaron los porcentajes más elevados en comparación con las tasas para préstamos comerciales, vivienda y desarrollo, las cuales se ubicaron en un promedio de 8,14%, 8,36 y 8,46%, respectivamente. La varianza en la última columna de la Tabla 2 describe como las más volátiles a las tasas destinadas a préstamos para la vivienda y consumo.

Tabla 2
Estadísticas básicas de Tasas Activas bancarias en Moneda Extranjera
Setiembre 2013 a Setiembre 2014
En Porcentajes

Tasa de interés bancaria	Mínimo	Máximo	Promedio	Varianza
Préstamos Comerciales	7,86	8,60	8,14	0,048
Préstamos Desarrollo	7,69	8,92	8,46	0,146
Personales Consumo	8,65	14,42	10,45	4,243
Personales Vivienda	0,00	11,90	8,36	8,831
Sobregiros M/E	13,54	14,81	14,14	0,143

Volatilidad Interanual

Definiendo a la volatilidad como el resultado de la varianza interanual de la tasa de interés, los valores promedios, mínimos y máximos se ilustran en la Tabla 3. El cuadro resumen de volatilidad ilustra a simple vista, todas las aseveraciones que fueran mencionadas anteriormente. De hecho, las operativas de préstamos para la Consumo, Comerciales y Desarrollo figuran entre las de mayor promedio de volatilidad. Es interesante destacar que si bien las tasas para las tarjetas de créditos son elevadas, las mismas tienen un nivel bajo de volatilidad.

Tabla 3
Volatilidad de Tasas Activas bancarias
Setiembre 2013 a Setiembre 2014

Tasa de interés bancaria	Mínimo	Máximo	Promedio
Préstamos Comerciales	0,749	1,413	1,188
Préstamos Desarrollo	0,229	0,594	0,415
Personales Consumo	1,132	8,120	5,169
Personales Vivienda	0,135	0,956	0,355
Sobregiros	2,651	9,084	4,300
Tarjetas de Crédito	0,044	0,460	0,239
Depósitos a la Vista	0,001	0,002	0,001
Depósitos a Plazo	2,307	4,449	3,366
C D A	0,103	0,837	0,411

La Tabla 4 muestra los valores negativos de los mínimos y leves máximos en las variaciones interanuales por cada estrato de créditos.

El orden de las varianzas (última columna) muestra que la variación interanual más volátil corresponde a la de consumo, entre las operaciones activas, y nuevamente las de tarjetas de créditos permanecen con baja volatilidad interanual. Por el lado de las tasas pasivas, los depósitos a plazo figuran entre los más volátiles.

Tabla 4
Variaciones interanuales de Tasas Bancarias en Moneda local
Setiembre 2013 a Setiembre 2014

Tasa de interés bancaria	Mínimo	Máximo	Promedio
Préstamos Comerciales	-0,170	0,070	-0,059
Personales Desarrollo	-0,161	0,073	-0,065
Personales Consumo	-0,130	0,331	0,135
Préstamos Vivienda	-0,193	0,033	-0,061
Sobregiros	-0,112	0,182	-0,003
Tarjetas de Crédito	0,005	0,042	0,019
Depósitos a la Vista	-0,037	0,148	0,043
Depósitos a Plazo	-0,814	0,729	-0,130
C D A	-0,278	-0,051	-0,141

Cuadro N° I
Tasas de interés bancarias
En porcentajes anuales - Ponderación sobre saldos
Setiembre de 2014 - Cifras sujetas a revisión

Tasas activas Moneda Nacional	Nominales			Efectivas Promedio	Monto I/ Millones de Gs.
	Mínima	Máxima	Promedio		
Préstamos					
Comerciales	5,20	48,00	13,26	14,26	13.710.103
De Desarrollo	7,07	24,07	10,21	10,37	3.387.268
Personales de Consumo	5,11	44,94	26,61	30,33	4.145.356
Personales para la Vivienda	6,85	19,46	11,87	12,53	1.252.285
Otros	6,53	20,01	10,83	11,48	30.298
PROMEDIO PONDERADO	5,56	42,21	15,18	16,53	22.525.310
Sobregiros	5,00	45,00	39,75	48,08	503.543
Tarjetas de Crédito	15,00	45,00	41,87	50,74	2.454.397
PROMEDIO PONDERADO GLOBAL	6,46	42,54	18,24	20,45	25.483.250

Tasas activas Moneda Extranjera	Nominales			Efectivas Promedio	Monto Millones de Gs.
	Mínima	Máxima	Promedio		
Préstamos					
Comerciales	3,05	15,71	7,84	8,08	16.591.549
De Desarrollo	5,09	13,89	7,61	7,69	5.536.308
Personales de Consumo	6,03	14,98	8,87	9,18	344.000
Personales para la Vivienda	1,08	1,61	1,21	11,20	223.479
Otros	5,71	7,53	5,91	5,94	9.925
PROMEDIO PONDERADO	3,57	15,11	7,73	8,00	22.705.262
Sobregiros M/E	5,55	14,80	13,47	14,35	367.714
PROMEDIO PONDERADO GLOBAL	3,61	15,10	7,83	8,10	23.072.976

Tasas pasivas Moneda Nacional	Nominales			Efectivas Promedio	Monto Millones de Gs.
	Mínima	Máxima	Promedio		
Depósitos a la Vista	0,01	4,61	0,85	0,86	9.521.601
Depósitos a Plazo	6,70	10,50	6,98	6,98	214.037
<= 90 días	3,00	4,50	4,48	4,48	11.892
<= 180 días	3,10	3,60	3,53	3,58	3.845
<= 365 días	3,20	3,20	3,20	3,23	251
> 365 días	7,00	11,00	7,20	7,20	198.049
Títulos Valores Emitidos	s/m	s/m	s/m	s/m	50.010
<= 365 días	s/m	s/m	s/m	s/m	10
> 365 días	s/m	s/m	s/m	s/m	50.000
Certificados de Depósitos de Ahorro	3,50	11,66	8,02	8,21	12.785.533
CDA hasta 180 días	0,25	7,00	4,99	5,04	502.230
C.D.A. <= 365 días	1,50	9,12	5,85	5,94	635.877
CDA > 365 días	3,75	12,00	8,27	8,47	11.647.426
Otros Depósitos	s/m	s/m	s/m	s/m	121.699
PROMEDIO PONDERADO	2,04	8,60	4,94	5,05	22.692.880

Tasas pasivas Moneda Extranjera	Nominales			Efectivas	Monto Millones de Gs.
	Mínima	Máxima	Promedio		
Depósitos a la Vista	0,01	3,00	0,18	0,18	8.787.637
Depósitos a Plazo	0,44	1,73	1,07	1,07	65.115
<= 90 días	0,45	1,00	0,99	0,99	14.363
<= 180 días	0,35	2,30	2,12	2,12	4.250
<= 365 días	0,15	1,30	0,62	0,62	6.487
> 365 días	0,50	2,00	1,06	1,06	40.014
Certificados de Depósitos de Ahorro	1,08	7,93	4,75	4,82	10.334.702
CDA hasta 180 días	0,10	3,00	0,69	0,69	530.523
CDA <= 365 días	0,70	4,50	1,65	1,66	1.286.836
CDA > 365 días	1,20	8,75	5,47	5,55	8.517.343
Otros Depósitos	0,00	0,00	0,00	0,00	125.147
PROMEDIO PONDERADO	0,58	5,61	2,63	2,66	19.312.601

Fuente: Datos proveídos por la Superintendencia de Bancos.

Cuadro N° 2

Tasas de interés efectivas bancarias

Promedio mensuales en porcentajes anuales - Ponderacion sobre saldos

Setiembre de 2014 - Cifras sujetas a revisión

Tasas Activas													
Moneda Nacional													
	sep-13	oct-13	nov-13	dic-13	ene-14	feb-14	mar-14	abr-14	may-14	jun-14	jul-14	ago-14	sep-14
- Préstamos Comerciales	14,98	16,26	16,56	14,41	18,63	17,70	16,43	15,85	15,72	15,82	15,29	15,07	14,26
- Préstamos de Desarrollo	11,45	11,11	10,98	10,72	10,51	12,82	10,87	10,45	10,19	9,93	10,47	9,87	10,37
- Personales de Consumo	25,50	24,07	25,55	30,34	29,34	28,14	30,25	31,22	29,69	26,61	29,25	29,99	30,33
- Personales para la Vivienda	12,23	12,51	12,69	13,02	11,42	12,96	12,56	12,49	12,85	12,60	12,47	12,56	12,53
- Otros ^{1/}	12,12	11,52	10,37	10,09	9,88	11,64	9,62	10,72	11,00	9,61	10,32	8,10	11,48
PROMEDIO PONDERADO	17,71	17,35	17,95	16,54	18,84	18,51	17,88	17,72	17,31	16,70	16,95	16,86	16,53
- Sobregiros	40,06	39,82	39,92	38,69	41,06	41,06	44,59	44,08	44,19	44,27	45,19	48,14	48,08
- Tarjetas de Crédito	50,47	50,44	50,36	50,46	50,51	50,46	49,90	50,53	50,21	50,07	50,43	50,54	50,74
PROMEDIO PONDERADO 2/	22,72	21,22	21,66	20,15	22,38	22,12	21,58	21,45	21,14	20,60	20,77	20,70	20,45
Tasas Pasivas													
Moneda Nacional													
	sep-13	oct-13	nov-13	dic-13	ene-14	feb-14	mar-14	abr-14	may-14	jun-14	jul-14	ago-14	sep-14
- Depósitos a la Vista	0,80	0,80	0,79	0,77	0,79	0,81	0,82	0,86	0,84	0,87	0,80	0,81	0,86
- Depósitos a Plazo	7,48	7,87	10,79	8,77	4,89	5,54	5,69	5,73	6,69	6,24	6,90	5,94	6,98
- Títulos Valores Emitidos	s/m	s/m	s/m	s/m	s/m	s/m	s/m	s/m	s/m	s/m	s/m	s/m	s/m
- C D A	10,84	10,91	11,31	11,49	10,62	10,60	11,07	10,65	10,45	10,10	9,29	9,10	8,21
PROMEDIO PONDERADO	6,05	6,50	6,91	6,88	6,28	6,05	6,28	6,24	6,28	6,13	5,60	5,49	5,05
Spread de Tasas Bancarias MN	16,67	14,72	14,75	13,27	16,09	16,07	15,30	15,21	14,86	14,47	15,17	15,20	15,40
Spread de Tasas MN sin TC y sobregiro	11,66	10,85	11,04	9,66	12,55	12,46	11,60	11,48	11,03	10,57	11,35	11,36	11,48
Tasas Activas													
Moneda Extranjera													
	sep-13	oct-13	nov-13	dic-13	ene-14	feb-14	mar-14	abr-14	may-14	jun-14	jul-14	ago-14	sep-14
- Préstamos Comerciales	8,60	7,86	8,14	8,48	8,12	7,97	8,20	8,16	7,88	7,91	8,23	8,21	8,08
- Préstamos de Desarrollo	8,91	8,92	8,65	8,83	8,81	8,03	8,01	8,47	8,48	8,58	8,27	8,39	7,69
- Personales de Consumo	9,56	9,64	9,40	8,65	8,79	9,08	9,77	10,07	9,79	14,16	13,34	14,42	9,18
- Personales para la Vivienda	11,90	s/m	10,66	8,54	8,29	7,49	7,94	8,27	8,39	s/m	8,95	8,64	11,20
- Otros ^{1/}	8,28	5,99	8,77	8,41	8,87	5,10	9,89	7,30	5,30	5,23	11,60	6,60	5,94
PROMEDIO PONDERADO	8,84	8,24	8,48	8,48	8,32	7,96	8,18	8,28	8,07	8,08	8,34	8,36	8,00
- Sobregiros	13,60	13,54	13,99	14,81	14,32	14,00	14,33	13,94	14,02	14,76	14,00	14,11	14,35
PROMEDIO PONDERADO GLOBAL	8,89	8,30	8,54	8,54	8,38	8,03	8,26	8,35	8,14	8,15	8,39	8,42	8,10
Tasas Pasivas													
Moneda Extranjera													
	sep-13	oct-13	nov-13	dic-13	ene-14	feb-14	mar-14	abr-14	may-14	jun-14	jul-14	ago-14	sep-14
- Depósitos a la Vista	0,24	0,25	0,23	0,21	0,21	0,30	0,30	0,29	0,26	0,21	0,22	0,15	0,18
- Depósitos a Plazo	3,60	3,39	3,86	4,04	2,42	2,07	1,09	1,36	3,04	2,50	3,47	3,26	1,07
- C D A	5,88	6,16	5,41	5,39	6,25	5,86	5,36	5,50	5,63	4,64	4,80	4,74	4,82
PROMEDIO PONDERADO	2,81	3,17	2,92	3,03	3,37	3,28	3,07	3,06	3,29	2,72	2,60	2,58	2,66
Spread de Tasas Bancarias ME	6,09	5,13	5,62	5,52	5,01	4,74	5,20	5,28	4,84	5,43	5,79	5,85	5,44
Tasas internacionales													
	sep-13	oct-13	nov-13	dic-13	ene-14	feb-14	mar-14	abr-14	may-14	jun-14	jul-14	ago-14	sep-14
- LIBOR (a 6 meses en dólares)	0,37	0,35	0,35	0,35	0,34	0,33	0,33	0,32	0,32	0,33	0,33	0,33	0,33
- Prime (a 6 meses en dólares)	3,25	3,25	3,25	3,25	3,25	3,25	3,25	3,25	3,25	3,25	3,25	3,25	3,25
- Selic	9,00	9,50	10,00	10,00	10,50	10,75	10,75	11,00	11,00	11,00	11,00	11,00	11,00
- Fed	0,25	0,25	0,25	0,25	0,25	0,25	0,25	0,25	0,25	0,25	0,25	0,25	0,25

Fuente : Datos proveídos por la Superintendencia de Bancos.

^{1/} Préstamos al Personal, Préstamos Varios y Adelantos por Cuenta de Importadores

Cuadro N° 3

Tasas de interés bancarias - Tasas desglosadas por plazos
En porcentajes anuales
Setiembre de 2014

Tasas activas Moneda Nacional	Nominales			Efectivas Promedio	Monto / Millones de
	Mínima	Máxima	Promedio		
Préstamo Comercial <= 1 año	4,50	48,00	11,98	12,81	7.566.154,3
Préstamo Comercial > 1 año	6,06	48,00	14,84	16,05	6.143.948,5
Préstamo Personal - consumo <= 90 días	8,00	43,10	15,30	16,52	6.612,3
Préstamo Personal - consumo <= 180 días	5,27	43,14	22,87	25,85	18.500,5
Préstamo Personal - consumo <= 1 año	4,50	44,97	23,39	26,44	359.378,1
Préstamo Personal - consumo > 1 año	5,00	45,00	26,74	30,45	3.680.202,9
Préstamo Personal - Microcreditos <= 1 año	14,72	45,64	36,74	43,77	45.830,9
Préstamo Personal - Microcreditos > 1 año	10,14	39,17	37,28	44,54	34.831,5
Préstamo Personal - vivienda <= 1 año	8,25	26,00	11,61	12,08	31.923,5
Préstamo Personal - vivienda > 1 año	5,00	26,00	12,92	13,78	537.967,7
Préstamo Personal - vivienda AFD <= 1 año	0,00	0,00	0,00	0,00	375,6
Préstamo Personal - vivienda AFD > 1 año	8,25	14,00	11,06	11,57	682.018,3
Préstamos Varios <= 1 año	7,50	23,00	12,45	13,19	26.362,3
Préstamos Varios > 1 año	0,00	0,00	0,00	0,00	3.935,7
Préstamos de Desarrollo <= 1 año	5,80	25,00	8,64	8,82	1.817.111,9
Préstamos de Desarrollo > 1 año	8,50	23,50	12,10	12,22	1.499.197,6
Préstamo Personal - Otros Depósitos AFD <= 1 año	0,00	0,00	0,00	0,00	5.956,7
Préstamo Personal - Otros Depósitos AFD > 1 año	10,18	13,50	11,34	11,94	65.001,7
Tarjetas de Crédito	15,00	45,00	41,87	50,74	2.454.397,2
Sobregiros	5,00	45,00	39,75	48,08	503.543,1
Tasas activas Moneda Extranjera	Mínima	Nominales Máxima	Promedio	Efectivas Promedio	Monto Millones de
Préstamo Comercial <= 1 año	2,20	15,63	7,07	7,30	8.744.786
Préstamo Comercial > 1 año	4,00	15,79	8,70	8,94	7.846.763
Préstamo Personal - consumo <= 90 días	12,27	13,00	12,46	13,11	2.044
Préstamo Personal - consumo <= 180 días	5,50	10,00	7,26	7,53	5729
Préstamo Personal - consumo <= 1 año	6,00	15,34	7,22	7,38	71.755
Préstamo Personal - consumo > 1 año	6,00	15,00	9,32	9,67	264.401
Préstamo Personal - vivienda <= 1 año	13,65	13,65	13,65	14,11	1.863
Préstamo Personal - vivienda > 1 año	9,39	14,50	10,63	10,96	23.002
Préstamo Personal - vivienda AFD > 1 año	0,00	0,00	0,00	0,00	198.615
Préstamos Varios <= 1 año	6,50	8,57	6,73	6,76	8.715
Préstamos Varios > 1 año	0,00	0,00	0,00	0,00	1.210
Préstamos de Desarrollo <= 1 año	3,00	14,00	6,04	6,13	3.083.657
Préstamos de Desarrollo > 1 año	7,85	14,00	9,71	9,76	2.146.488
Préstamo Personal - Otros Depósitos AFD <= 1 año	0,00	0,00	0,00	0,00	0
Préstamo Personal - Otros Depósitos AFD > 1 año	6,75	12,00	8,77	8,83	306.163
Tarjetas de Crédito					
Sobregiros	5,55	14,80	13,47	14,35	367.714
Tasas pasivas Moneda Nacional	Mínima	Nominales Máxima	Promedio	Efectivas Promedio	Monto Millones de
Depósitos a la Vista	0,01	4,61	0,85	0,86	9.521.601
Depósitos a plazo <= 90 días	3,00	4,50	4,48	4,48	11.892
Depósitos a plazo <= 180 días	3,10	3,60	3,53	3,58	3845,44
Depósitos a plazo <= 365 días	3,20	3,20	3,20	3,23	251
Depósitos a plazo > 365 días	7,00	11,00	7,20	7,20	198.049
CDA hasta 180 días	0,25	7,00	4,99	5,04	502.230
C.D.A. <= 365 días	1,50	9,12	5,85	5,94	635.877
CDA > 365 días	3,75	12,00	8,27	8,47	11.647.426
Titulos Valores emitidos <= 90 días	0,00	0,00	0,00	0,00	0
Titulos Valores emitidos <= 180 días	0,00	0,00	0,00	0,00	0
Titulos Valores emitidos <= 365 días	0,00	0,00	0,00	0,00	10
Titulos Valores emitidos > 365 días	0,00	0,00	0,00	0,00	50.000
Otros Depósitos	0,00	0,00	0,00	0,00	121.699

Tasas pasivas Moneda Extranjera	Mínima	Nominales Máxima	Promedio	Efectivas Promedio	Monto Millones de
Depósitos a la Vista	0,01	3,00	0,18	0,18	8.787.637
Depósitos a plazo <= 90 días	0,45	1,00	0,99	0,99	14.363
Depósitos a plazo <= 180 días	0,35	2,30	2,12	2,12	4.250
Depósitos a plazo <= 365 días	0,15	1,30	0,62	0,62	6.487
Depósitos a plazo > 365 días	0,50	2,00	1,06	1,06	40.014
CDA hasta 180 días	0,10	3,00	0,69	0,69	530.523
C.D.A. <= 365 días	0,70	4,50	1,65	1,66	1.286.836
CDA > 365 días	1,20	8,75	5,47	5,55	8.517.343
Titulos Valores emitidos <= 90 días	0,00	0,00	0,00	0,00	0
Titulos Valores emitidos <= 180 días	0,00	0,00	0,00	0,00	0
Titulos Valores emitidos <= 365 días	0,00	0,00	0,00	0,00	0
Titulos Valores emitidos > 365 días	0,00	0,00	0,00	0,00	449.200
Otros Depósitos	0,00	0,00	0,00	0,00	125.147

Fuente: Datos proveídos por la Superintendencia de Bancos.

Cuadro N° 4
Tasas de interés efectivas bancarias - Tasas desglosadas por plazos
Promedio mensuales en porcentajes anuales - Ponderación sobre saldos
Setiembre de 2014 - Cifras sujetas a revisión

	sep-13	oct-13	nov-13	dic-13	ene-14	feb-14	mar-14	abr-14	may-14	jun-14	jul-14	ago-14	sep-14
Tasas activas													
Moneda Nacional													
Préstamo Comercial <= 1 año	14,01	13,88	14,06	13,31	14,58	13,86	13,01	13,42	12,84	13,36	12,95	13,11	12,81
Préstamo Comercial > 1 año	16,26	19,37	19,78	15,82	23,67	22,35	20,68	18,94	19,38	18,93	18,27	17,53	16,05
Préstamo Personal - consumo <= 90 días	11,96	16,79	12,39	17,46	15,97	12,05	23,21	16,57	22,27	26,96	15,98	17,50	16,52
Préstamo Personal - consumo <= 180 días	12,40	15,51	14,87	15,11	17,46	15,07	19,02	27,87	13,60	32,48	35,33	24,75	25,85
Préstamo Personal - consumo <= 1 año	20,82	20,74	20,45	30,68	24,24	22,98	22,53	27,46	25,97	25,87	24,14	26,16	26,44
Préstamo Personal - consumo > 1 año	28,59	25,94	28,31	30,52	30,17	28,98	31,35	31,78	30,30	26,48	29,61	30,27	30,45
Préstamo Personal - Microcréditos <= 1 año										46,72	46,57	46,74	43,77
Préstamo Personal - Microcréditos > 1 año										46,34	46,21	46,31	44,54
Préstamo Personal - vivienda <= 1 año	11,29	12,77	12,89	11,89	10,52	12,90	11,88	13,63	12,09	12,27	12,30	12,42	12,08
Préstamo Personal - vivienda > 1 año	12,75	12,90	13,83	14,26	14,38	14,19	13,98	14,30	14,76	14,01	13,68	14,09	13,78
Préstamo Personal - vivienda AFD <= 1 año	0,00	29,46	11,31	11,58	0,00	11,90	0,00	0,00	0,00	0,00	0,00	0,00	0,00
Préstamo Personal - vivienda AFD > 1 año	11,70	11,36	11,44	11,90	9,18	11,84	11,78	11,37	11,74	11,86	11,55	11,39	11,57
Préstamos Varios <= 1 año	11,54	10,49	9,82	10,00	9,27	10,94	9,74	11,74	10,60	9,59	10,17	7,78	13,19
Préstamos Varios > 1 año	13,63	14,23	12,22	10,37	11,91	13,61	9,21	0,00	14,61	9,83	11,30	10,20	0,00
Préstamos de Desarrollo <= 1 año	9,87	9,82	9,89	9,51	9,08	9,48	9,77	9,34	9,18	8,90	8,69	8,37	8,82
Préstamos de Desarrollo > 1 año	13,07	12,93	12,43	12,42	12,46	13,34	12,38	11,87	11,39	11,52	12,50	11,67	12,22
Préstamo Personal - Otros Depósitos AFD <= 1 año	0,00	0,00	0,00	0,00	0,00	42,00	0,00	0,00	0,00	0,00	0,00	0,00	0,00
Préstamo Personal - Otros Depósitos AFD > 1 año	12,28	11,91	12,54	12,17	12,21	11,82	11,59	11,86	12,10	11,81	12,21	11,57	11,94
Tarjetas de Crédito	50,47	50,44	50,36	50,46	50,51	50,46	49,90	50,53	50,21	50,07	50,43	50,54	50,74
Sobregiros	40,06	39,82	39,92	38,69	41,06	41,06	44,59	44,08	44,19	44,27	45,19	48,14	48,08
Tasas activas													
Moneda Extranjera													
Préstamo Comercial <= 1 año	7,74	7,11	7,66	7,81	6,77	6,74	7,31	7,43	7,00	7,26	7,34	6,88	7,30
Préstamo Comercial > 1 año	9,52	8,71	8,68	9,23	9,72	9,37	9,19	8,96	8,86	8,63	9,24	9,79	8,94
Préstamo Personal - consumo <= 90 días	9,43	9,23	8,66	6,91	7,96	8,26	9,90	9,40	5,24	7,97	13,73	15,75	13,11
Préstamo Personal - consumo <= 180 días	8,50	9,11	8,91	9,32	8,56	9,54	6,83	8,09	6,29	9,98	9,30	8,84	7,53
Préstamo Personal - consumo <= 1 año	9,59	9,05	8,81	9,60	8,16	8,66	7,66	8,88	7,46	8,79	8,95	9,57	7,38
Préstamo Personal - consumo > 1 año	9,76	10,17	9,92	8,31	9,05	9,22	10,65	10,54	10,52	9,18	8,30	10,04	9,67
Préstamo Personal - microcréditos <= 1 año													
Préstamo Personal - microcréditos > 1 año													
Préstamo Personal - vivienda <= 1 año	0,00	0,00	11,47	0,00	11,01	0,00	0,00	0,00	7,45	0,00	10,47	0,00	14,11
Préstamo Personal - vivienda > 1 año	10,45	0,00	12,51	9,53	11,18	0,00	0,00	0,00	7,33	0,00	8,74	9,29	10,96
Préstamo Personal - vivienda AFD > 1 año	12,00	0,00	10,54	8,50	8,00	8,24	8,74	8,50	0,00	0,00	0,00	0,00	0,00
Préstamos Varios <= 1 año	7,88	8,35	9,15	8,85	8,77	8,46	9,06	3,86	9,85	7,39	6,45	7,96	6,76
Préstamos Varios > 1 año	9,21	0,00	8,08	7,64	9,05	0,00	12,63	11,57	0,00	0,00	12,68	0,00	0,00
Préstamos de Desarrollo <= 1 año	8,43	8,22	7,75	8,05	7,67	6,65	6,92	7,07	7,67	7,57	7,17	7,14	6,13
Préstamos de Desarrollo > 1 año	10,35	10,38	10,36	10,36	10,89	10,66	9,92	11,03	9,83	10,27	9,96	10,09	9,76
Préstamo Personal - Otros Depósitos AFD <= 1 año	0,00	0,00	0,00	0,00	0,00	0,00	0,00	0,00	0,00	0,00	0,00	0,00	0,00
Préstamo Personal - Otros Depósitos AFD > 1 año	9,36	8,37	9,21	8,66	9,38	8,83	8,84	8,31	8,24	8,20	7,79	8,67	8,83
Tarjetas de Crédito													
Sobregiros	13,60	13,54	13,99	14,81	14,32	14,00	14,33	13,94	14,02	14,76	14,00	14,11	14,35
Tasas pasivas													
Moneda Nacional													
Depósitos a la Vista	0,80	0,80	0,79	0,77	0,79	0,81	0,82	0,86	0,84	0,87	0,80	0,81	0,86
<= 90 días	4,89	4,48	3,02	2,80	4,42	4,27	3,59	0,00	3,99	4,21	4,33	4,50	4,48
<= 180 días	0,00	3,19	0,00	3,34	6,84	0,00	3,23	3,31	3,34	0,00	0,00	4,37	3,58
<= 365 días	10,00	10,00	11,46	6,00	0,00	0,00	0,00	0,00	6,65	0,00	0,00	0,00	3,23
> 365 días	7,80	8,23	9,55	9,91	6,50	7,38	6,32	6,39	7,53	7,07	7,45	6,47	7,20
CDA hasta 180 días	4,56	3,99	4,38	4,42	4,65	5,45	5,05	5,19	4,67	5,17	4,92	4,95	5,04
C.D.A. <= 365 días	7,31	6,41	7,01	6,06	8,59	8,57	7,65	7,82	8,18	7,65	6,48	7,17	5,94
CDA > 365 días	11,33	11,34	11,82	12,08	10,92	10,85	11,40	10,92	10,72	10,37	9,55	9,33	8,47
<= 90 días	0,00	0,00	0,00	0,00	0,00	0,00	0,00	0,00	0,00	0,00	0,00	0,00	0,00
<= 180 días	0,00	0,00	0,00	0,00	0,00	0,00	0,00	0,00	0,00	0,00	0,00	0,00	0,00
<= 365 días	0,00	0,00	0,00	0,00	0,00	0,00	0,00	0,00	0,00	0,00	0,00	0,00	0,00
> 365 días	0,00	0,00	0,00	0,00	0,00	0,00	0,00	0,00	0,00	0,00	0,00	0,00	0,00
Otros Depósitos	0,00	1,50	0,00	0,00	0,00	0,00	0,00	0,00	0,00	0,00	0,00	0,00	0,00
Tasas pasivas													
Moneda Extranjera													
Depósitos a la Vista	0,24	0,25	0,23	0,21	0,21	0,30	0,30	0,29	0,26	0,21	0,22	0,15	0,18
<= 90 días	1,00	0,99	0,99	1,00	1,64	1,00	1,00	0,99	0,92	0,99	1,09	0,63	0,99
<= 180 días	3,84	1,77	2,14	2,05	3,00	1,14	1,48	1,10	1,23	2,30	2,30	1,11	2,12
<= 365 días	3,89	3,69	4,57	3,59	1,62	3,00	0,31	0,93	0,91	0,72	1,94	0,80	0,62
> 365 días	3,90	4,00	1,94	4,71	3,00	2,00	1,39	1,73	5,25	4,12	3,77	4,25	1,06
CDA hasta 180 días	0,67	2,22	1,26	1,48	2,01	2,20	1,31	1,69	2,06	0,91	1,35	1,24	0,69
CDA <= 365 días	4,07	4,31	3,74	2,24	4,50	4,56	2,02	3,67	4,77	2,29	3,40	2,95	1,66
CDA > 365 días	6,66	6,65	6,35	6,25	6,90	6,32	6,14	5,99	5,94	5,43	5,25	5,27	5,55
<= 90 días	0,00	0,00	0,00	0,00	0,00	0,00	0,00	0,00	0,00	0,00	0,00	0,00	0,00
<= 180 días	0,00	0,00	0,00	0,00	0,00	0,00	0,00	0,00	0,00	0,00	0,00	0,00	0,00
<= 365 días	0,00	0,00	0,00	0,00	0,00	0,00	0,00	0,00	0,00	0,00	0,00	0,00	0,00
> 365 días	0,00	0,00	0,00	0,00	0,00	0,00	0,00	0,00	0,00	0,00	0,00	0,00	0,00
Otros Depósitos	0,00	0,00	0,00	0,00	0,00	0,40	0,00	0,00	0,00	0,00	4,00	0,00	0,00

BCP © Derechos Reservados 2014

Cuadro N° 5
Tasas de interés de empresas financieras
En porcentajes anuales
Setiembre de 2014 - Cifras sujetas a revisión

Tasas activas Moneda Nacional	Nominales			Efectivas	Monto Millones de Gs.
	Mínima	Máxima	Promedio ponderado	Promedio ponderado	
Préstamos					
Comerciales	7,64	48,37	21,73	24,25	263.419
De Desarrollo	14,97	17,46	16,47	16,87	1.575
Personales de Consumo	8,34	41,43	24,48	27,85	194.695
Personal - Vivienda	27,14	12,42	12,42	13,74	59,32
PROMEDIO PONDERADO	7,97	45,32	22,88	25,75	459.749
Tarjetas de Crédito	20,00	45,90	42,69	52,13	143.816
PROMEDIO PONDERADO GLOBAL	10,83	45,46	27,60	32,03	603.565

Tasas activas Moneda Extranjera	Nominales			Efectivas	Monto Millones de
	Mínima	Máxima	Promedio	Promedio	
Préstamos					
Comerciales	5,01	20,22	12,05	12,64	110.421
Desarrollo	s/m	s/m	s/m	s/m	s/m
Personales de Consumo	10,51	15,13	13,12	13,73	28.188
Personal - Vivienda	s/m	s/m	s/m	s/m	s/m
PROMEDIO PONDERADO	6,13	19,19	12,27	12,86	138.610

Tasas pasivas Moneda Nacional	Nominales			Efectivas	Monto Millones de
	Mínima	Máxima	Promedio	Promedio	
Depósitos a la Vista	0,10	3,50	0,65	0,65	401.026
Depósitos a Plazo	8,90	10,49	9,95	10,24	9.313
<= 365 días	6,00	9,25	8,03	8,19	1.600
> 365 días	9,50	10,75	10,35	10,67	7.713
Certificados de Depósitos de Ahorro	3,74	14,02	10,19	10,56	145.085
CDA hasta 180 días	3,00	7,00	5,05	5,13	1.592
CDA a más de 180 días	1,50	15,00	7,56	7,85	14.239
CDA a más de 365 días	4,00	14,00	10,54	10,92	129.254
PROMEDIO PONDERADO	1,20	6,37	3,30	3,40	555.424

Tasas pasivas Moneda Extranjera	Nominales			Efectivas	Monto Millones de
	Mínima	Máxima	Promedio	Promedio	
Depósitos a la Vista	0,02	1,25	0,18	0,18	655.868
Depósitos a Plazo	2,90	2,90	2,90	2,94	2600
<= 90 días	2,25	2,25	2,25	2,27	2.151
<= 180 días	s/m	s/m	s/m	s/m	s/m
<= 365 días	s/m	s/m	s/m	s/m	s/m
> 365 días	6,00	6,00	6,00	6,17	449
Títulos Valores Emitidos	s/m	s/m	s/m	s/m	0
<= 90 días	s/m	s/m	s/m	s/m	s/m
<= 180 días	s/m	s/m	s/m	s/m	s/m
Certificados de Depósitos de Ahorro	3,78	7,72	5,77	5,84	42.196
CDA a 180 días	2,50	4,00	3,75	3,79	1.055
CDA <= 365 días	2,00	6,00	4,14	4,19	3.835
CDA a más de 365 días	4,00	8,00	6,00	6,07	37.306
PROMEDIO PONDERADO	0,26	1,65	0,53	0,53	700.663

Fuente : Datos proveídos por la Superintendencia de Bancos.

¹⁷ Los montos corresponden a los préstamos desembolsados y las captaciones en el mes.

Cuadro N° 6

Tasas de interés efectivas de empresas financieras
Promedio mensuales en porcentajes anuales
Setiembre de 2014 - Cifras sujetas a revisión

Tasas activas Moneda Nacional													
	sep-13	oct-13	nov-13	dic-13	ene-14	feb-14	mar-14	abr-14	may-14	jun-14	jul-14	ago-14	sep-14
- Préstamos Comerciales	28,40	28,89	29,40	28,45	27,94	28,27	27,71	28,39	27,76	29,17	27,88	26,88	24,25
- Préstamos de Desarrollo	18,55	19,68	18,15	19,27	19,22	18,09	17,69	16,38	16,69	16,31	16,79	14,69	16,87
- Préstamos de Consumo	30,23	29,86	30,16	30,90	32,26	32,23	29,69	30,69	29,08	30,12	31,33	31,10	27,85
- Personales para la Vivienda	s/m	11,97	s/m	12,07	14,17	21,10	s/m	s/m	14,31	14,31	12,22	12,90	13,74
- Tarjetas de Crédito	49,18	49,86	50,04	50,05	49,82	49,86	51,63	51,70	51,08	51,37	51,39	51,55	52,13

Tasas Pasivas Moneda Nacional													
	sep-13	oct-13	nov-13	dic-13	ene-14	feb-14	mar-14	abr-14	may-14	jun-14	jul-14	ago-14	sep-14
- Depósitos a la Vista	0,50	0,54	0,57	0,53	0,47	0,48	0,52	0,55	0,52	0,55	0,53	0,54	0,65
- Depósitos a Plazo	12,26	12,36	11,71	11,73	11,00	10,89	11,51	9,70	10,77	10,65	11,09	10,96	10,24
- Títulos Valores Emitidos	s/m	s/m	s/m	s/m	s/m	s/m	s/m	s/m	s/m	s/m	s/m	s/m	s/m
- C D A	11,19	11,34	12,11	11,95	11,41	12,02	11,77	11,35	11,51	10,93	10,08	10,62	10,56

Tasas Activas Moneda Extranjera													
	sep-13	oct-13	nov-13	dic-13	ene-14	feb-14	mar-14	abr-14	may-14	jun-14	jul-14	ago-14	sep-14
- Préstamos Comerciales	14,24	13,72	13,93	13,90	14,13	14,07	14,37	13,70	13,61	13,26	13,33	13,29	12,64
- Préstamos de Desarrollo	11,00	s/m	s/m	s/m	s/m	s/m	s/m	s/m	s/m	s/m	s/m	s/m	s/m
- Personales de Consumo	14,03	13,59	13,74	14,05	14,17	14,07	12,98	13,68	13,57	14,28	13,50	12,87	13,73

Tasas Pasivas Moneda Extranjera													
	sep-13	oct-13	nov-13	dic-13	ene-14	feb-14	mar-14	abr-14	may-14	jun-14	jul-14	ago-14	sep-14
- Depósitos a la Vista	0,25	0,19	0,12	0,15	0,23	0,14	0,25	0,18	0,19	0,15	0,15	0,16	0,18
- Depósitos a Plazo	s/m	s/m	s/m	5,32	5,10	6,50	6,05	6,00	s/m	s/m	2,04	6,50	2,94
- Títulos Valores Emitidos	s/m	s/m	s/m	s/m	s/m	s/m	s/m	s/m	s/m	s/m	s/m	s/m	s/m
- C D A	6,29	5,78	5,64	5,85	6,39	6,00	5,89	5,35	5,32	5,75	4,64	6,00	5,84

Fuente: Datos proveídos por la Superintendencia de Bancos.

^{1/} Incluye Préstamos Personales.

Cuadro N° 7

Tasas nominales de interés del sistema financiero

Promedio mensuales en porcentajes anuales

Tasas Activas: Operaciones de Préstamos

Setiembre de 2014 - Cifras sujetas a revisión

	sep-13	oct-13	nov-13	dic-13	ene-14	feb-14	mar-14	abr-14	may-14	jun-14	jul-14	ago-14	sep-14
BANCOS PRIVADOS													
- Desarrollo	11,26	10,91	10,74	10,69	10,54	12,66	10,84	10,27	10,00	9,73	10,29	9,70	10,21
- Comercial	13,88	15,02	15,26	14,60	16,93	16,09	14,99	14,69	14,55	14,65	14,16	13,99	13,26
- Interbancario (Call Money)	4,68	4,60	4,90	s/m	s/m	s/m	s/m	5,85	5,85	s/m	s/m	s/m	s/m
- Certificado de Call Interfinanciero													
- Desarrollo ME	8,78	8,82	8,51	8,45	8,39	7,94	7,98	8,39	8,38	8,50	8,18	8,30	7,61
- Comercial ME	8,36	7,67	7,93	8,18	7,36	7,67	7,91	7,96	7,68	7,70	8,00	7,98	7,84
BANCO NACIONAL DE FOMENTO													
- Desarrollo	10,01 - 12,05	10,01 - 12,03	10,03 - 11,68	10,02 - 10,93	10,08 - 12,26	9,55 - 12,44	10,0 - 11,49	10,03 - 10,6	10,02 - 10,42	10,00 - 10,73	10,00 - 11,4	9,79 - 11,58	10,04 - 11,61
- Comercial	12,31 - 13,6	13,37 - 13,97	13,04 - 14	12,00 - 14	12,37 - 14	12,00 - 14	13,15 - 14	12,54 - 14	12,16 - 14,00	12,94 - 14,00	12,47 - 14,00	12,00 - 13,99	13,92 - 14,00
OTRAS INSTITUCIONES													
Sociedades de Ahorro y Préstamo													
Fondo Ganadero	13 - 19	13 - 19	13 - 19	13 - 19	13 - 19	13 - 19	13 - 19	13 - 19	13 - 19	13 - 19	13 - 19	13 - 19	13 - 19
Empresas Financieras	28,53	28,77	29,25	29,09	29,42	29,38	29,44	30,41	29,23	30,09	29,89	29,31	27,60
Caja de Jubilaciones Bancaria	12 - 17	12 - 17	12 - 17	12 - 17	12 - 17	12 - 17	10 - 14	10 - 14	10 - 14	10 - 14	10 - 14	10 - 14	10 - 14
Crédito Agrícola de Habilidadación	15,00	15,00	15,00	15,00	15,00	15,00	15,00	15,00	15,00	15,00	15,00	15,00	15,00

Fuente : Superintendencia de Bancos, GONA, Fondo Ganadero, Caja de Jub. de Emp. Bancarios y CAH.

n.d.: no disponible

Cuadro N° 8

Tasas nominales de interés del sistema financiero

Promedio mensuales en porcentajes anuales

Tasas Pasivas: Depósitos y Otras Obligaciones

Setiembre de 2014 - Cifras sujetas a revisión

	sep-13	oct-13	nov-13	dic-13	ene-14	feb-14	mar-14	abr-14	may-14	jun-14	jul-14	ago-14	sep-14
BANCO CENTRAL DEL PARAGUAY													
Letras de Regulación Monetaria *	5,88	5,53	5,39	5,90	5,55	6,00	6,82	6,40	6,46	6,33	6,06	6,06	5,98
Call Money Pasivo	s/m	s/m	s/m	s/m	s/m	s/m	s/m	s/m	s/m	s/m	s/m	s/m	s/m
BANCOS													
DEPOSITOS EN MONEDA NACIONAL													
Depósitos a la Vista	0,80	0,79	0,78	0,76	0,78	0,80	0,81	0,85	0,84	0,86	0,79	0,81	0,85
Depósitos a Plazo Fijo													
<= 90 días	4,89	4,44	2,98	2,76	4,41	4,27	3,54	s/m	3,99	4,21	4,33	4,49	4,48
<= 180 días	s/m	3,15	s/m	3,3	6,73	s/m	3,2	3,28	3,3	s/m	s/m	4,30	3,53
<= 365 días	9,99	10,00	11,00	6,00	s/m	s/m	s/m	s/m	6,45	s/m	s/m	s/m	3,20
> 365 días	7,75	8,15	9,22	9,57	6,50	7,38	6,32	6,39	7,53	7,07	7,45	6,47	7,20
Certificados de Dep. de Ahorro													
<= 180 días	4,51	3,92	4,31	3,92	4,57	5,33	4,94	5,10	4,60	5,11	4,84	4,87	4,89
<= 365 días	7,22	6,33	6,91	6,47	8,30	8,42	7,59	7,62	7,94	7,45	6,33	6,99	5,85
> 365 días	10,97	10,96	11,32	11,66	10,61	10,57	11,05	10,56	10,39	10,06	9,31	9,09	8,27
Titulos Valores Emitidos													
<= 90 días	s/m	s/m	s/m	s/m	s/m	s/m	s/m	s/m	s/m	s/m	s/m	s/m	s/m
<= 180 días	s/m	s/m	s/m	s/m	s/m	s/m	s/m	s/m	s/m	s/m	s/m	s/m	s/m
<= 365 días	s/m	s/m	s/m	s/m	s/m	s/m	s/m	s/m	s/m	s/m	s/m	s/m	s/m
> 365 días	s/m	s/m	s/m	s/m	s/m	s/m	s/m	s/m	s/m	s/m	s/m	s/m	s/m
DEPOSITOS EN MONEDA EXTRANJERA													
- Depósitos a la vista	0,24	0,25	0,22	0,20	0,20	0,30	0,29	0,29	0,26	0,21	0,22	0,15	0,18
- Depósitos a plazo	3,60	3,38	3,86	3,97	2,42	2,07	1,09	1,36	3,04	2,50	3,47	3,26	1,07
- CDA	5,80	6,06	5,36	5,25	6,09	5,78	5,23	5,44	5,56	4,60	4,74	4,70	4,75
EMPRESAS FINANCIERAS													
DEPOSITOS EN MONEDA NACIONAL													
- Depósitos a la Vista	0,50	0,53	0,57	0,53	0,47	0,48	0,52	0,55	0,52	0,55	0,53	0,54	0,65
- Depósitos a Plazo	11,82	11,78	11,29	11,34	11,00	10,61	10,99	9,38	10,64	10,27	10,65	10,62	9,95
- Títulos Valores Emitidos	s/m	s/m	s/m	s/m	s/m	s/m	s/m	s/m	s/m	s/m	s/m	s/m	s/m
- CDA	10,81	10,96	11,65	11,47	11,03	11,58	11,31	10,91	11,08	10,56	9,77	10,24	10,19
EMPRESAS FINANCIERAS													
DEPOSITOS EN MONEDA EXTRANJERA													
- Depósitos a la Vista	0,25	0,19	0,12	0,15	0,23	0,14	0,25	0,18	0,19	0,15	0,15	0,16	0,18
- Depósitos a Plazo	s/m	s/m	s/m	5,25	5,00	6,50	6,05	6,00	s/m	s/m	s/m	6,50	2,90
- Títulos Valores Emitidos	s/m	s/m	s/m	s/m	s/m	s/m	s/m	s/m	s/m	s/m	s/m	s/m	s/m
- CDA	6,16	5,70	5,53	5,72	6,25	5,92	5,79	5,25	5,23	5,64	4,59	5,95	5,77

Fuente: Superintendencia de Bancos y DOMA.

* Rendimiento Promedio Ponderado.

Cuadro N° 9
Saldos de créditos - Millones de Gs
Setiembre de 2014 - Cifras sujetas a revisión

	sep-13	oct-13	nov-13	dic-13	ene-14	feb-14	mar-14	abr-14	may-14	jun-14	jul-14	ago-14	sep-14
ACTIVAS M/N													
	Monto	Monto	Monto	Monto	Monto	Monto	Monto	Monto	Monto	Monto	Monto	Monto	Monto
Préstamos	Millones de Gs.	Millones de Gs.	Millones de Gs.	Millones de Gs.	Millones de Gs.	Millones de Gs.	Millones de Gs.	Millones de Gs.	Millones de Gs.	Millones de Gs.	Millones de Gs.	Millones de Gs.	Millones de Gs.
Comerciales	6.578.207	9.365.625	9.572.378	8.875.423	9.765.118	9.972.902	12.583.944	12.655.915	12.748.843	12.893.295	13.146.283	13.375.227	13.710.103
De Desarrollo	1.914.434	3.197.198	3.212.939	1.833.902	1.881.299	3.224.901	3.328.042	3.239.018	3.227.471	3.300.559	3.294.119	3.368.922	3.387.268
Personales de Consumo	4.449.333	5.306.039	5.530.203	5.757.506	5.665.447	5.961.364	3.842.218	3.941.549	3.913.074	3.878.415	3.970.587	4.029.385	4.145.356
Personales para la Vivienda	678.914	858.491	795.027	776.013	946.377	902.877	1.027.464	1.105.384	1.118.570	1.111.903	1.198.521	1.223.056	1.252.285
Otros	250.001	246.870	284.502	290.149	295.981	290.149	70.164	33.490	34.812	37.581	30.126	30.173	30.298
SALDOS	13.870.889	18.974.223	19.395.050	17.532.993	18.554.222	20.352.193	20.852.531	20.975.356	21.042.771	21.221.753	21.639.635	22.026.762	22.525.310
Sobregiros	466.954	455.964	433.761	391.216	300.738	389.191	474.118	500.260	505.939	528.567	468.311	432.954	503.543
Tarjetas de Crédito	2.203.060	2.220.856	2.232.309	2.291.147	2.253.049	2.240.961	2.340.110	2.301.061	2.371.721	2.382.157	2.399.140	2.437.697	2.454.397
SALDOS TOTALES	16.164.801	21.658.261	22.061.119	20.215.356	21.108.009	22.982.346	23.666.759	23.776.677	23.920.431	24.132.478	24.507.086	24.897.412	25.483.250
ACTIVAS M/E													
Comerciales	9.452.662	11.205.243	11.491.105	11.426.343	12.309.605	12.486.650	14.340.005	14.200.873	14.523.306	14.826.869	14.781.880	15.369.643	16.591.549
De Desarrollo	1.498.882	4.629.117	4.764.553	1.650.175	1.692.432	4.996.991	5.358.230	5.520.811	5.313.152	5.224.249	5.113.955	5.026.576	5.536.308
Personales de Consumo	2.325.480	2.456.681	2.559.550	2.563.946	2.750.821	2.776.083	375.590	365.130	307.681	329.214	342.102	361.281	344.000
Personales para la Vivienda	208.659	207.519	297.130	209.220	242.537	215.266	228.755	252.437	250.534	236.839	228.238	22.991	24.865
Otros	311.487	306.887	303.822	307.046	339.395	307.046	82.122	28.114	27.108	38.553	16.922	6.735	9.925
SALDOS	13.797.140	18.805.447	19.416.159	16.343.606	17.147.915	20.782.039	20.384.703	20.367.365	20.421.781	20.655.724	20.483.097	20.787.225	22.874.361
Sobregiros M/E	162.296	226.856	206.165	213.766	160.590	208.020	278.899	234.840	231.542	210.780	207.086	219.890	367.714
SALDOS TOTALES	13.959.436	19.032.303	19.622.324	16.557.372	17.308.505	20.990.059	20.663.603	20.602.205	20.653.323	20.866.504	20.690.184	21.007.115	22.874.361
PASIVAS M/N													
Depósitos a la Vista	6.728.025	7.934.957	7.932.764	8.178.615	8.396.646	8.591.692	9.753.845	9.297.267	9.108.292	9.143.906	9.364.441	9.677.167	9.521.601
Depósitos a Plazo	312.054	131.848	165.924	219.013	214.796	210.013	273.898	274.071	275.210	238.254	707.642	267.288	214.037
<= 90 días	25.299	2.241	692	5.230	9.711	5.230	2.628	2.527	5.506	67.262	72.637	67.414	11.892
<= 180 días	4.120	7.888	3.888	1.138	490	1.138	53.399	53.374	50.499	499	18.319	3.265	3.845
<= 365 días	2.050	600	129.417	50.000	50.000	50.000	0	0	200	200	3.293	200	251
> 365 días	280.585	121.119	31.927	153.644	154.595	153.644	217.071	218.170	219.006	170.293	613.394	196.409	198.049
Títulos Valores Emitidos	50.010	50.010	50.010	50.010	50.010	50.010	50.010	50.010	50.010	50.010	50.000	50.010	50.010
<= 90 días	0	0	0	0	0	0	0	0	0	0	0	0	0
<= 180 días	0	0	0	0	0	0	0	0	0	0	0	0	0
<= 365 días	10	10	10	10	10	10	10	10	10	10	10	10	10
> 365 días	50.000	50.000	50.000	50.000	50.000	50.000	50.000	50.000	50.000	50.000	50.000	50.000	50.000
Certificados de Depósitos de Ahorro	7.524.243	10.390.418	11.086.370	10.041.580	10.073.046	11.407.561	11.338.419	11.576.399	12.069.597	12.367.310	12.165.806	12.757.285	12.785.533
CDA hasta 180 días	197.919	226.555	303.048	270.431	268.781	280.619	265.381	228.786	297.231	317.855	293.815	357.488	502.230
C.D.A. <= 365 días	592.529	571.648	697.196	689.935	676.994	755.003	541.615	573.401	567.539	612.571	603.870	636.335	635.877
CDA > 365 días	6.733.795	9.592.215	10.086.126	9.081.215	9.127.271	10.371.939	10.531.423	10.774.212	11.204.827	11.436.884	11.268.121	11.763.462	11.647.426
Otros Depósitos	137.435	85.039	78.908	25.829	106.359	25.829	107.864	110.630	87.331	128.664	82.490	92.599	121.699
SALDOS	14.751.767	18.592.272	19.313.976	18.506.048	18.840.858	20.285.105	21.523.236	21.308.377	21.590.441	21.928.144	22.370.379	22.844.348	22.692.880
PASIVAS M/E													
Depósitos a la Vista	6.729.591	7.999.820	7.638.828	6.504.223	7.173.880	7.322.480	7.278.295	7.881.016	7.790.443	7.441.429	8.616.659	8.563.029	8.787.637
Depósitos a Plazo	117.715	82.561	138.597	133.432	157.685	133.432	119.563	120.146	120.704	120.341	669.512	89.780	65.115
<= 90 días	11.682	7.147	7.892	7.877	33.043	7.877	12.740	12.717	23.105	25.800	26.078	15.103	14.363
<= 180 días	8.391	8.006	8.939	8.839	3.900	8.839	15.808	16.948	8.216	5.076	22.655	4.120	4.250
<= 365 días	37.141	36.468	103.579	32.289	33.967	32.289	30.280	31.011	30.667	30.908	55.182	6.058	6.487
> 365 días	60.501	30.939	18.188	84.427	86.775	84.427	60.736	59.470	58.717	58.557	565.597	64.499	40.014
Certificados de Depósitos de Ahorro	5.708.744	7.944.687	8.303.776	7.001.019	7.055.389	8.823.009	9.025.823	9.228.484	10.313.474	9.832.283	9.012.812	9.811.228	10.334.702
CDA hasta 180 días	405.257	371.115	953.370	480.193	526.630	589.448	517.743	442.655	471.969	473.369	499.447	578.993	530.523
CDA <= 365 días	771.464	968.330	1.119.463	1.032.049	988.389	1.192.907	1.102.485	1.109.994	1.202.397	1.784.365	1.130.572	1.215.087	1.286.836
CDA > 365 días	4.532.022	6.605.241	6.230.943	5.488.777	5.540.369	7.040.655	7.405.594	7.675.835	8.639.108	7.574.550	7.382.794	8.017.148	8.517.343
Otros Depósitos	135.341	125.726	125.726	121.930	112.200	121.930	113.976	159.932	111.771	104.781	109.846	223.553	125.147
SALDOS	12.691.391	16.152.794	16.206.927	13.760.603	14.499.153	16.400.851	16.537.657	17.389.578	18.336.393	17.498.834	18.408.830	18.687.591	19.312.601

Fuente: Datos proveídos por la Superintendencia de Bancos.