



# INDICADORES FINANCIEROS

AGOSTO  
2014

REPUBLICA DEL PARAGUAY



MOKOIPA-SU-GUARANI

**Banco Central del Paraguay**  
Federación Rusa y Cabo 1° Feliciano Marecos  
[www.bcp.gov.py](http://www.bcp.gov.py) - [webmaster@bcp.gov.py](mailto:webmaster@bcp.gov.py)  
Asunción - Paraguay



# Indicadores Financieros

Agosto 2014

**Estudios Económicos**  
**Departamento de Estudios**  
**Monetarios y Financieros**  
División de Estudios del Mercado  
Financiero

## Contenido

<i>Tasas de Interés Bancarias Efectivas</i>	2
<i>Principales Indicadores del Sistema Bancario Nacional</i>	4
<i>Tasas de Interés Efectivas de Empresas Financieras.</i>	5
<i>Tasas de Interés de Política Monetaria</i>	7
<i>Tasas de Interés Internacionales</i>	8
<i>Apéndice</i>	10
<i>Estadísticas</i>	13

En agosto de 2014, las tasas de interés activas, como las pasivas del sistema bancario para las operaciones en Moneda Nacional (MN) registran comportamientos similares, a la baja tanto las activas y las pasivas. La tasa de interés activa en MN se situó en 16,86% (no incluyen sobregiros y tarjetas de crédito) y la pasiva en 5,49%. En Moneda Extranjera (ME), por su parte, se mantuvieron las tasas activas y las pasivas. La tasa de interés de las entidades bancarias para operaciones activas en ME tuvo un nivel de 8,36%, mientras que la tasa de interés pasiva para operaciones en esta moneda fue 2,58%.

Respecto a las tasas de interés de las empresas financieras en MN, se menciona que, las tasas activas disminuyeron, en tanto, las pasivas aumentaron, situándose en niveles promedios de 28,08% (no incluye tarjeta de crédito) y de 3,32%, respectivamente. Por su parte, en ME la tasa de interés activa se ubicó en 13,22% y la pasiva en 0,46%.

La tasa de política monetaria del BCP, actualmente es de 6,75%. El CEOMA considera que la actividad económica se mantiene dinámica pero continua observando cierta desaceleración en contados sectores de la economía. El comité destaca que el nivel actual de la tasa de política monetaria se ubica cerca de su nivel neutral y es consistente con un escenario donde la inflación converge al 5% en el horizonte relevante de política.

En el mes de agosto de 2014 la Reserva Federal de EUA mantiene la tasa de interés de Política Monetaria ubicada en 0,25%. La Fed reiteró que la reducción de las compras de activos seguirá a pasos medidos en las próximas reuniones. Igualmente el Banco Central Europeo, en su última reunión, mantuvo los tipos de interés de la zona euro anclados en el mínimo histórico del 0,15%. Asimismo, no se realizaron cambios respecto a la tasa de facilidad de depósitos que el BCE gravó con un interés del -0,10%, el pasado mes. En tanto, el Comité de Política Monetaria (COPOM) del Banco Central de Brasil, mantuvo la tasa SELIC a un nivel de 11,00%, en agosto de 2014.

## Tasas de Interés Bancaria Efectivas

### Tasa de Interés Activa en Moneda Nacional (MN)

En agosto de 2014, la tasa de interés<sup>1</sup> para las operaciones activas en MN de los bancos fue de **20,70%**, nivel levemente inferior respecto al mes de julio 2014.

Las tasas que componen este rubro registraron movimientos al alza y a la baja. Así, tuvieron reducciones, las tasas para Préstamos Comerciales, Préstamos de Desarrollo y Otros Préstamos. En cambio, aumentaron las tasas para Préstamos de Consumo, Préstamos para la Vivienda, sobregiros y Tarjetas de Crédito.

Tabla N° 1 Tasa de Interés Activa en MN

	Comerciales	Desarrollo	Consumo	Vivienda	Sobregiros	Tarjetas Crédito
ago-13	16,63	11,59	24,48	12,44	40,26	49,72
jul-14	15,29	10,47	29,25	12,47	45,19	50,43
ago-14	15,07	9,87	29,99	12,56	48,14	50,54
Var. Mensual	-0,2	-0,6	0,7	0,1	3,0	0,1
Var. Anual	-1,6	-1,7	5,5	0,1	7,9	0,8

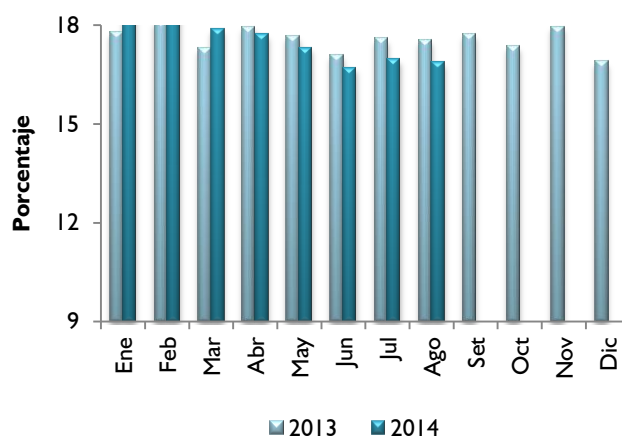
Fuente: Superintendencia de Bancos

Las tasas para sobregiros y tarjetas de crédito, que constituyen las de mayor costo en las modalidades de financiación bancaria y que han sido las más rígidas, se ubicaron en 48,14% y 50,54%, respectivamente. Se señala además, que el nivel alcanzado de 16,86%<sup>2</sup> es inferior al nivel observado en igual periodo del año anterior en 0,7 p.p.

<sup>1</sup> Todas las tasas a las que se hacen referencia en el presente informe constituyen promedios ponderados mensuales en porcentajes anuales. Las tablas contienen variaciones que corresponden a las diferencias entre promedios ponderados de cada periodo. Datos sujetos a revisión.

<sup>2</sup> No incluye Sobregiros y Tarjeta de Crédito.

Gráfico N° 1 Tasa de Interés Activa en MN Promedio Ponderado



Fuente: Superintendencia de Bancos

### Tasa de Interés Pasiva en Moneda Nacional

Las tasas que componen el rubro presentaron comportamiento mayormente a la baja en el presente mes. En este sentido, disminuyeron las tasas para Depósitos a Plazo y CDA en 1,0 p.p. y 0,2 p.p., respectivamente. En tanto, no registró variación la tasa para Depósitos a la Vista. Por su parte, Títulos Valores Emitidos no registró movimiento en el presente mes.

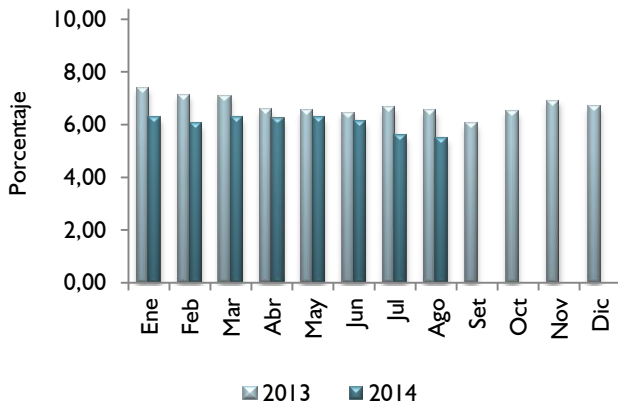
Tabla N° 2 Tasa de Interés Pasiva en MN

	Vista	Plazo	CDA
ago-13	0,78	8,94	11,12
jul-14	0,80	6,90	9,29
ago-14	0,81	5,89	9,10
Var. Mensual	0,0	-0,1	-0,2
Var. Anual	0,0	-3,0	-2,0

Fuente: Superintendencia de Bancos

En agosto de 2014, la tasa de interés pasiva en MN obtuvo un nivel inferior en términos interanuales, como se puede observar en el siguiente gráfico.

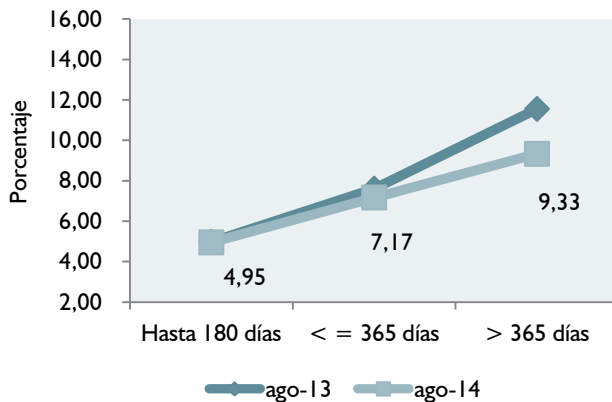
**Gráfico N° 2 Tasa de Interés Pasiva en MN Promedio Ponderado**



Fuente: Superintendencia de Bancos

La curva de rendimiento de los CDA en MN presenta una pendiente positiva en agosto de 2014. La tasa para plazos hasta 180 días, la tasa para plazos menores e iguales a 365 días y mayores a 365 días presentan nivel inferior a los del pasado año. Estos nuevos valores representan en promedio simple una tasa de 7,2%, inferior a la registrada en el mismo periodo del año anterior (0,9 p.p.).

**Gráfico N° 3 Curva de Rendimiento de CDA en MN**



Fuente: Superintendencia de Bancos

**Tasa de Interés Activa en Moneda Extranjera**

La tasa de interés activa en ME de los Bancos fue de **8,36%** en agosto de 2014, valor que representa un nivel similar al del mes anterior. El nivel observado responde a aumentos principalmente en las tasas para Préstamos

Desarrollo (0,1 p.p.), Préstamos Consumo (1,1 p.p.) y Sobregiros (0,1 p.p.). En cambio, disminuyeron las tasas para Préstamos Personales para la Vivienda (0,3 p.p.) y Otros Préstamos (5,0 p.p.). Por su parte, Préstamos Comerciales se mantuvo en el presente mes.

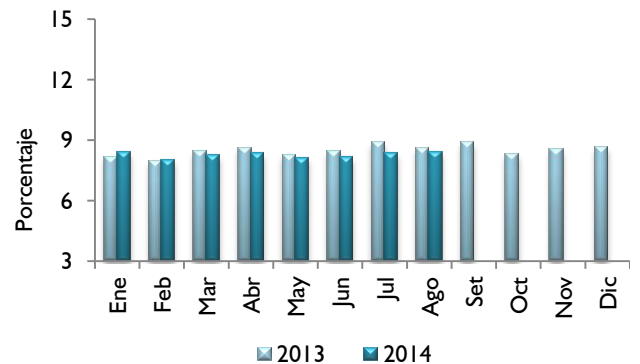
**Tabla N° 3 Tasa de Interés Activa en ME**

	Comerciales	Desarrollo	Consumo	Vivienda	Otros	Sobregiros
ago-13	8,12	8,89	9,67	7,75	9,75	13,76
jul-14	8,23	8,27	13,34	8,95	11,60	14,00
ago-14	8,21	8,39	14,42	8,64	6,60	14,11
Var. Mensua	0,0	0,1	1,1	-0,3	-5,0	0,1
Var. Anual	0,1	-0,5	4,7	0,9	-2,5	0,4

Fuente: Superintendencia de Bancos

En término interanual, la tasa presentó una ligera reducción de 0,2 p.p. En el gráfico N° 4 se aprecian los niveles de las tasas de interés activas en ME observadas durante 2013 y en el presente año.

**Gráfico N° 4 Tasa de Interés Activa en ME Promedio Ponderado**



Fuente: Superintendencia de Bancos

**Tasa de Interés Pasiva en Moneda Extranjera**

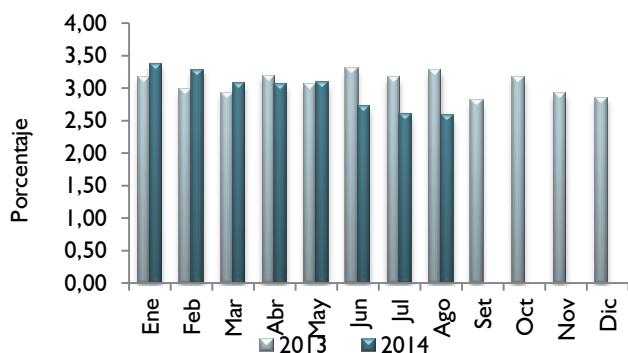
La tasa de interés pasiva en ME sigue la tendencia de los últimos años, registrando niveles bajos y relativamente estables. En el mes de agosto de 2014, la misma se situó en un nivel de **2,58%**, similar al registrado en el mes anterior.

**Tabla N° 4 Tasa de Interés Pasiva en ME**

	Vista	Plazo	CDA
ago-13	0,23	4,72	6,18
jul-14	0,22	3,47	4,80
ago-14	0,15	3,26	4,74
Var. Mensual	-0,1	-0,2	-0,1
Var. Anual	-0,1	-1,5	-1,4

Fuente: Superintendencia de Bancos

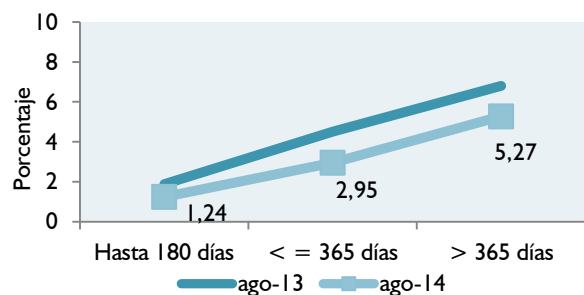
**Gráfico N° 5 Tasa de Interés Pasiva en ME Promedio Ponderado**



Fuente: Superintendencia de Bancos

En términos interanuales, la curva de rendimiento de los CDA en ME presenta nivel superior para los plazos de hasta 180 días, menores e iguales a 365 días y para plazos mayores a 365 días. Estos nuevos valores representan en promedio simple una tasa de 3,15%, inferior a la observada en igual periodo del año anterior.

**Gráfico N° 6 Curva de Rendimiento de CDA en ME**



Fuente: Superintendencia de Bancos

## Principales Indicadores del Sistema Bancario Nacional

El índice de Eficiencia del Sistema Bancario (Gastos Administrativos/Margen Operativo) en el mes de análisis fue de 53,04%, en tanto que en el mes de agosto del año 2013 registro un nivel levemente superior de 53,40%.

Con respecto a la Calidad de la Cartera del Sistema Bancario consolidado, el indicador de morosidad (Cartera Vencida / Cartera Vigente + Cartera Vencida) fue de 2,26% a agosto de 2014. Este nivel es inferior respecto a agosto de 2013. Por su parte, el nivel de morosidad medido por este indicador para el BNF fue de 2,33% presentando así un alza interanual de 0,54 punto porcentual, superior al 1,79% registrado a fines de agosto de 2013.

## Nueva Metodología para el Cálculo de la Intermediación Financiera

El nuevo método de cálculo del margen financiero se basa en la aplicación de la tasa de interés sobre los saldos de los créditos, a diferencia del método anterior, que se basaba en los movimientos o flujos de los clientes, haciendo que la ganancia de las intermediarias se note sobrevalorada y no se ajuste a la realidad. Debido a la metodología de cálculo, que consiste en ponderar las tasas de las distintas modalidades de préstamos respecto a los flujos registrados en cada una de ellas, el mayor volumen de operaciones de los rubros que cuentan con altas tasas influye significativamente en el promedio ponderado global, esta fue una de las principales razones para implementar la nueva metodología.

## Tasa de Interés Efectiva de las Empresas Financieras

### Tasa de Interés Activa en Moneda Nacional

En agosto de 2014, la tasa de interés activa en MN de las empresas financieras fue de **28,08%** (No incluye Tarjetas de Crédito). Este valor representó un nivel inferior comparado con la tasa del mes de julio de 2014.

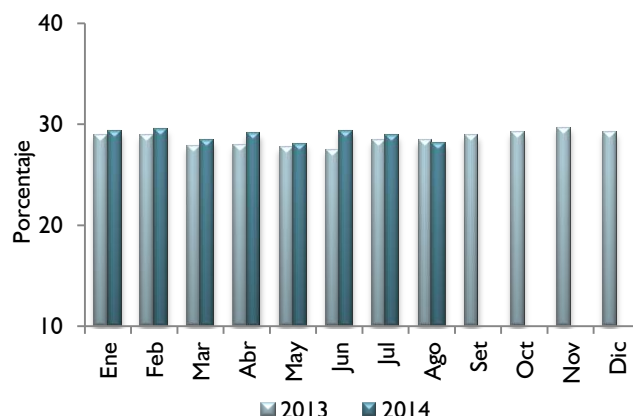
**Tabla N° 5 Tasa de Interés Activa en MN**

	Comerciales	Desarrollo	Consumo	Vivienda	Tarjetas de Crédito
ago-13	28,42	17,97	28,99	18,90	49,25
jul-14	27,88	16,79	31,33	12,22	51,39
ago-14	26,88	14,69	31,10	12,90	51,55
Var. Mensual	-1,0	-2,1	-0,2	0,7	0,2
Var. Anual	-1,5	-3,3	2,1	-6,0	2,3

Fuente: Superintendencia de Bancos

Las tasas que componen el rubro tuvieron movimientos tanto, a la baja como al alza. Así, disminuyeron las tasas para Préstamos de Comerciales (1,0 p.p.), Préstamos de Desarrollo (2,1 p.p.) y Préstamos de Consumo (0,2 p.p.). En cambio, aumentaron las tasas Préstamos Personales para la Vivienda (0,7 p.p.) y Tarjetas de Crédito (0,2 p.p.), respectivamente. La tasa para Tarjetas de Crédito, que constituye la de mayor costo en las modalidades de financiación financiera y que ha sido la más rígida, se ubica en 51,55% La tasa de interés activa en MN de las empresas financieras, registró un nivel superior en 1,6 p.p. en relación al del año anterior.

**Gráfico N° 7 Tasa de Interés Activa en MN Promedio Ponderado**



Fuente: Superintendencia de Bancos

### Tasa de Interés Pasiva en Moneda Nacional

La tasa de interés para las captaciones en MN de las empresas financieras alcanzó un nivel de **3,32%**, valor superior al de julio de 2014.

En comparación al mes anterior registró aumento la tasa para Certificados de Depósitos de Ahorro en 0,5 p.p. En cambio, la tasa para Depósitos a Plazo fue inferior en 0,1 p.p. Por su parte, la tasa para Depósitos a la Vista no tuvo variación, además, no hubo movimiento de Títulos Valores Emitidos.

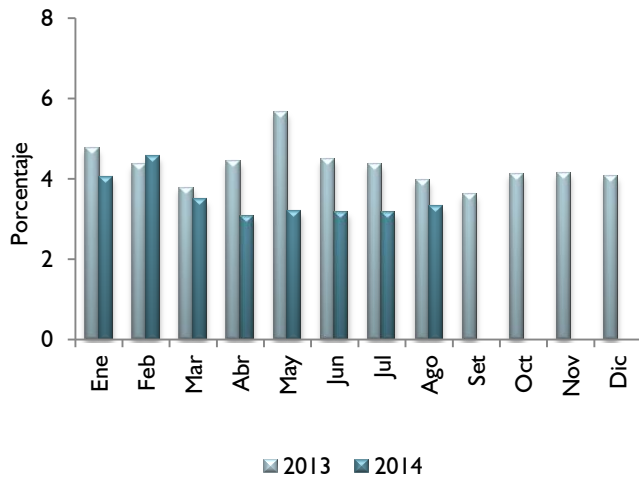
**Tabla N° 6 Tasa de Interés Pasiva MN**

	Vista	Plazo	Títulos	CDA
ago-13	0,51	12,18	s/m	11,39
jul-14	0,53	11,09	s/m	10,08
ago-14	0,54	10,96	s/m	10,62
Var. Mensual	0,0	-0,1	-	0,5
Var. Anual	0,0	-1,2	-	-0,8

Fuente: Superintendencia de Bancos

En término interanual la tasa promedio mencionada tuvo un valor inferior en 0,6 p.p., los niveles registrados por esta tasa, así como su tendencia pueden valorarse en el gráfico a continuación.

**Gráfico N° 8 Tasa de Interés Pasiva en MN Promedio Ponderado**



Fuente: Superintendencia de Bancos

**Tasa de Interés Activa en Moneda Extranjera**

La tasa de interés activa para las operaciones en ME de las empresas financieras fue de **13,22%**, nivel levemente inferior al de julio de 2014. En comparación al mes precedente, la tasa para préstamos de Consumo se redujo en 0,6 p.p. En tanto, la tasa para Préstamos Comerciales se mantuvo. Por su parte, Préstamos de Desarrollo, no registró movimiento, en el presente mes.

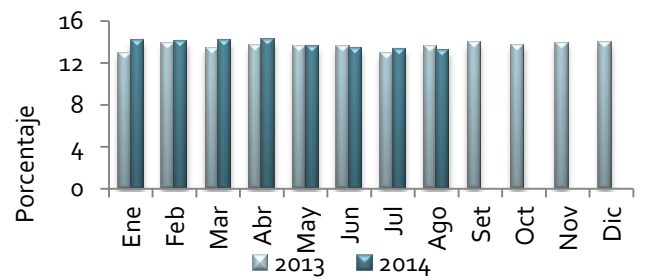
**Tabla N° 7 Tasa de Interés Activa en ME**

	Comerciales	Desarrollo	Consumo
ago-13	13,57	s/m	13,42
jul-14	13,33	s/m	13,50
ago-14	13,29	s/m	12,87
Var. Mensual	0,0	-	-0,6
Var. Anual	-0,3	-	-0,6

Fuente: Superintendencia de Bancos

Interanualmente, esta tasa obtuvo un nivel ligeramente inferior con respecto al año anterior, su comportamiento se puede apreciar en el siguiente gráfico.

**Gráfico N° 9 Tasa de Interés Activa en ME Promedio Ponderado**



Fuente: Superintendencia de Bancos

**Tasa de Interés Pasiva en Moneda Extranjera**

La tasa de interés pasiva para operaciones de captación en ME de las financieras se situó en **0,46%** en agosto de 2014, nivel inferior al del mes anterior. La tasa para CDA tuvo variación positiva de 0,7 p.p. Por su parte, Depósitos a Plazo registró operación a una tasa de 6,50%. La tasa para Depósito a la Vista se mantuvo y Títulos Valores Emitidos no tuvo movimiento.

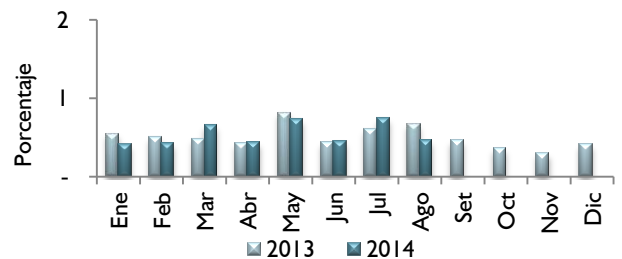
**Tabla N° 8 Tasa de Interés Pasiva en ME**

	Vista	Plazo	Títulos	CDA
ago-13	0,15	s/m	s/m	6,10
jul-14	0,15	2,04	s/m	5,32
ago-14	0,16	6,50	s/m	6,00
Var. Mensual	0,0	4,5	-	0,7
Var. Anual	0,0	-	-	-0,1

Fuente: Superintendencia de Bancos

En el mes de agosto de 2014, la tasa pasiva en ME de las empresas financieras fue levemente inferior con relación al año anterior.

**Gráfico N° 10 Tasa de Interés Pasiva en ME Promedio Ponderado**



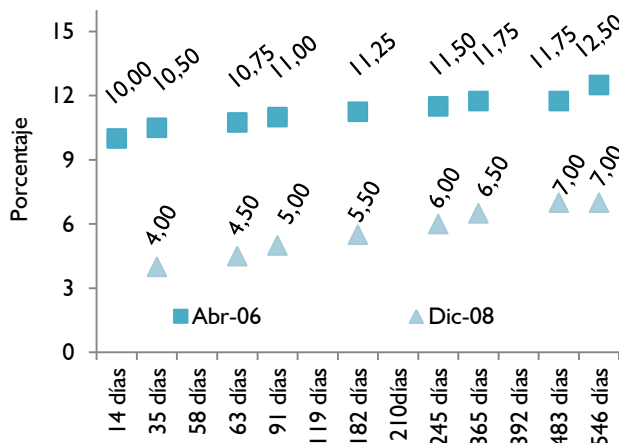
Fuente: Superintendencia de Bancos

## Tasas de Interés de Política Monetaria

### Banco Central del Paraguay

En el 2006, la estrategia monetaria adoptada por el BCP consistió en elevar las tasas de interés de los Instrumentos de Regulación Monetaria (IRM) en todos sus plazos y en especial en los títulos de menor duración. A partir de abril de 2007, las colocaciones se realizaron a tasas referenciales, modalidad utilizada hasta julio de 2008 cuando se decide utilizar un esquema de tasas licitadas, donde los propios bancos fijaban las tasas. Esta política se estuvo implementando hasta noviembre del 2008, cuando se decidió reducir las tasas de interés de los IRM en un punto porcentual para todos los plazos, buscando disminuir el estímulo de los bancos de colocar su liquidez en estos instrumentos. Desde enero de 2009, las colocaciones se realizan utilizando nuevamente tasas licitadas, lo que dio lugar a reducciones significativas en las tasas adjudicadas.

**Gráfico N° 11 Tasa de Rendimientos de los IRM**



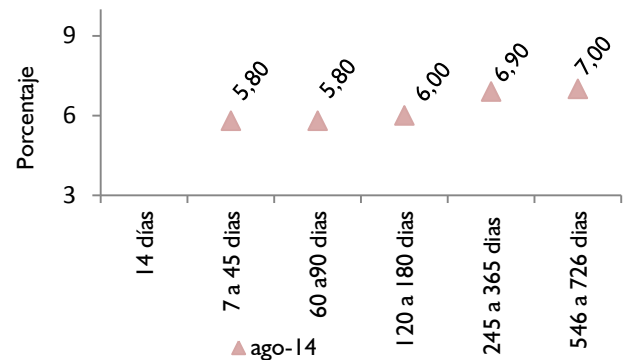
**Fuente:** Gerencia de Mercados

En la actualidad, el BCP se halla en el proceso de converger en el mediano plazo a un esquema de metas de inflación. La superación de varios obstáculos, sumado a los actuales avances, permitirían al banco central conducir una política monetaria más independiente, creíble y capaz de

priorizar el objetivo de inflación por sobre cualquier otro.

En el mes de agosto de 2014 el Comité de Operaciones de Mercado Abierto (CEOMA) decidió de forma unánime, mantener la tasa de interés de política monetaria en 6,75%, la cual fue establecida en el mes de febrero de 2014. El CEOMA considera que la actividad económica se mantiene dinámica pero continua observando cierta desaceleración en contados sectores de la economía. El comité destaca que el nivel actual de la tasa de política monetaria se ubica cerca de su nivel neutral y es consistente con un escenario donde la inflación converge al 5% en el horizonte relevante de política. Además, se colocaron instrumentos en plazos de 7 a 45 días a la tasa promedio de 5,8%, de 60 a 90 días a la tasa promedio de 5,8%, de 120 a 180 días a la tasa promedio de 6,0%, de 245 a 365 días la tasa promedio de 6,9% y de 546 a 728 días a la tasa promedio de 7,0%.

**Gráfico N° 12 Tasa de Rendimientos de los IRM**



**Fuente:** Gerencia de Mercados

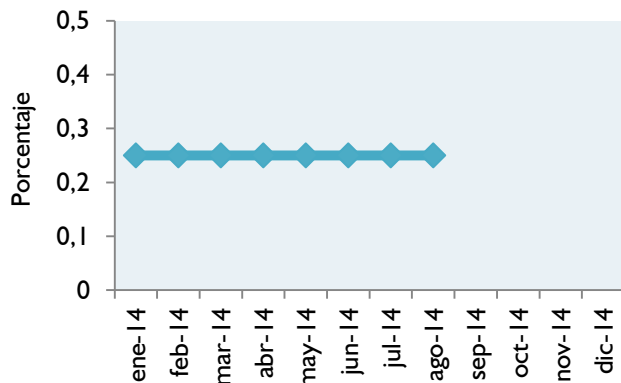
### Reserva Federal

A fines de 2008, la Reserva Federal de los EUA, redujo su tasa de referencia a 0,25%, nivel mínimo record. En agosto de 2014, el Comité de Mercado Abierto de la Reserva Federal mantuvo la tasa de interés en el mismo nivel en que permanece desde hace más de cinco años (desde diciembre de 2008). La reducción de las compras de activos seguirá a pasos medidos en las



próximas reuniones, además, las tasas bajas permanecerán así durante un período considerable tras el final de los estímulos monetarios, reiteró la Fed.

**Gráfico N° 13 Tasa Referencial Fed (EEUU)**

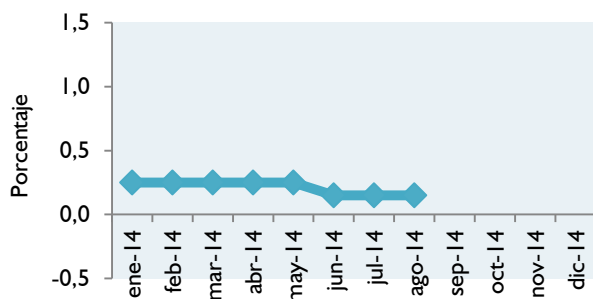


Fuente: Reuters

### Banco Central Europeo

El Consejo de Gobierno del Banco Central Europeo (BCE), en su última reunión, mantuvo los tipos de interés de la zona euro anclados en el mínimo histórico del 0,15%. Igualmente, no se realizaron cambios respecto a la tasa de facilidad de depósitos que el BCE gravó con un interés del -0,10%, el pasado mes. Una medida que posteriormente se disipó su efecto y las entidades parece no importarles tener que pagar por dejar a buen recaudo sus excedentes de liquidez.

**Gráfico N° 14 Tasa de Interés de Política Monetaria Zona Euro**

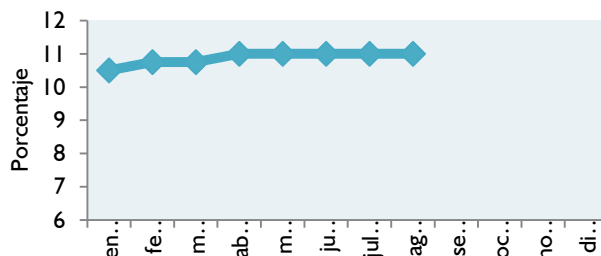


Fuente: Reuters

### Banco Central de Brasil

El Comité de Política Monetaria (COPOM) del Banco Central de Brasil, mantuvo la tasa de interés referencial en el mes de agosto de 2014, en 11,00%. En espera de su reunión de setiembre de 2014.

**Gráfico N° 15 Tasa Selic (Brasil)**



Fuente: Reuters

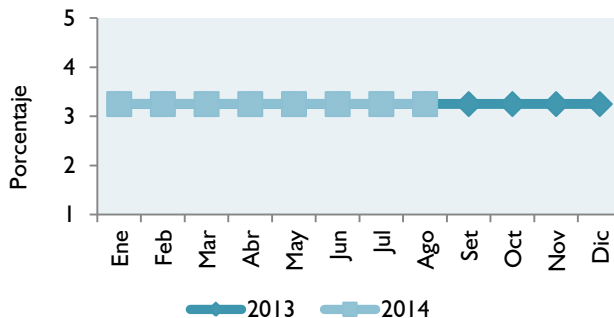
## Tasas de Interés Internacionales

### PRIME y LIBOR

A fines de agosto de 2014, los niveles de las principales tasas de interés del mercado internacional tuvieron comportamientos similares permaneciendo ambas estables, respecto a sus niveles del mes precedente.

En el corriente mes, la PRIME, tasa aplicada a los créditos a grandes empresas por los mayores bancos comerciales de Estados Unidos, se mantuvo en 3,25%, valor en que permanece desde principios del 2009.

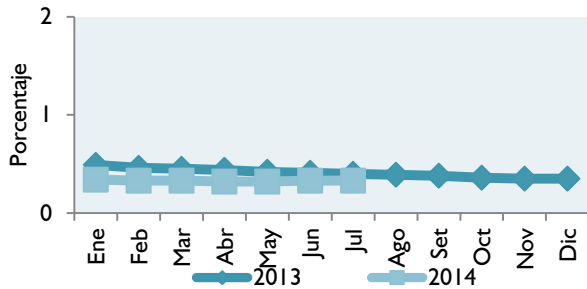
**Gráfico N° 16 Prime (Seis meses)**



Fuente: Reuters

Por su parte, en el mes de agosto de 2014, la LIBOR<sup>3</sup> se redujo ligeramente, registrando un nivel de 0,33%, levemente inferior al valor registrado interanualmente.

**Gráfico N° 17 Libor (Seis meses)**

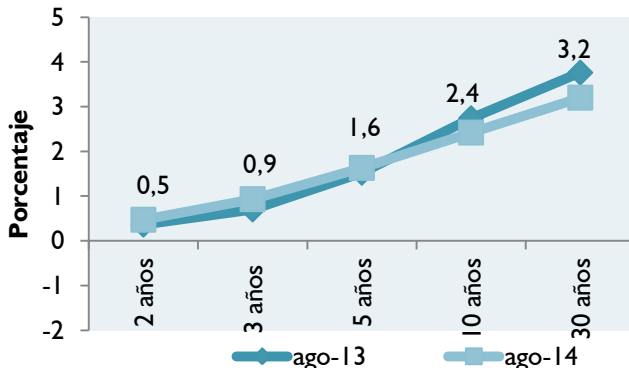


Fuente: Reuters

### Bonos del Tesoro de Estados Unidos

La curva de rendimiento de los bonos del tesoro de los Estados Unidos presenta en agosto de 2014 una pendiente positiva. Las tasas para los bonos en los plazos (2, 3 y 5 años), registraron incrementos, en cambio las tasas para los bonos en los plazos (10 y 30 años) registraron reducciones, respecto a los niveles observados en agosto de 2013. Estos nuevos niveles representan en promedio simple una tasa de 1,7%, inferior a la observada en igual período del año anterior.

**Gráfico N° 18 Rendimiento de Bonos del Tesoro de los Estados Unidos**

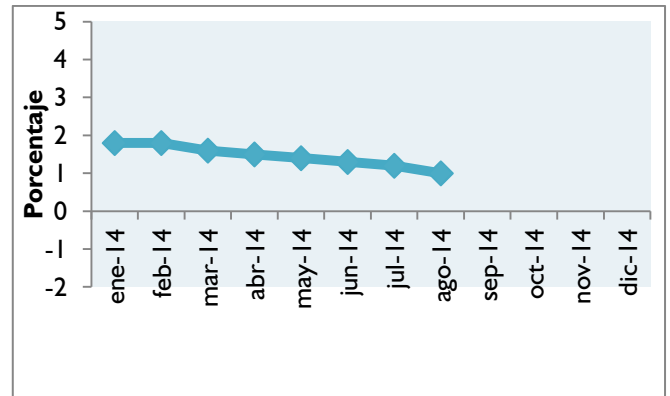


Fuente: Reuters

### Bonos del Tesoro de Alemania

El rendimiento de los bonos del Tesoro de Alemania a 10 años de plazo, registró un nivel de 1,0%, inferior al observado en agosto de 2013.

**Gráfico N° 19 Rendimiento de Bonos del Tesoro de Alemania (10 años)**



Fuente: Reuters

<sup>3</sup> London Interbank Offered Rate: Tasa de Interés Interbancaria de Londres.

## Apéndice

### Tasas de Interés bancaria en el Paraguay

#### Volatilidad de las tasas bancarias\*

El conocimiento de la dinámica estadística de la tasa de interés es una herramienta útil no sólo para la valuación de los instrumentos financieros, sino también para las expectativas y tendencias de decisiones intertemporales de consumo, ahorro e inversión de los principales agentes económicos. Por ende, este informe mensual incorpora un análisis de las variaciones de la volatilidad anual (agosto 2013 a agosto 2014) en base al comportamiento pasado de corto plazo en el sistema financiero.

#### Tasas Bancarias en Moneda Local

En el periodo considerado, las tasas activas en moneda local expresadas por los créditos bancarios destinados a tarjetas de créditos y sobregiros representaron los porcentajes más elevados en contraste con las tasas para préstamos de desarrollo, vivienda y comerciales, las cuales se ubicaron en promedio en niveles de 10,84%; 12,52% y 16,10% respectivamente. La tasa de interés promedio aplicada en tarjetas de crédito fue del 50,32% con un máximo de 50,54%. Observando la última columna de la Tabla I y considerando la varianza como medición de volatilidad, se observa que las más riesgosas son las operativas para consumo, seguidas por las comerciales y desarrollo, por presentar mayores valores de dispersión respecto al promedio. Con relación a las tasas pasivas, en el mencionado periodo la tasa pagada por Certificados de Depósitos de Ahorro representó el porcentaje más elevado. Asimismo, los valores de la varianza muestran que las tasas para Depósitos de Ahorro a Plazo son los más volátiles, en el período analizado.

**Tabla I**  
**Estadísticas básicas de tasas bancarias en Moneda Local**  
**Agosto 2013 a Agosto 2014**  
**En Porcentajes**

Tasa de interés bancaria	Mínimo	Máximo	Promedio	Varianza
Préstamos Comerciales	14,41	18,63	16,10	1,307
Préstamos Desarrollo	9,87	12,82	10,84	0,630
Personales – Consumo	24,07	31,22	28,04	6,093
Personales – Vivienda	11,42	13,02	12,52	0,158
Sobregiros	38,69	48,14	42,41	7,969
Tarjetas de Crédito	49,72	50,54	50,32	0,069
Depósitos a la Vista	0,77	0,87	0,81	0,001
Depósitos a Plazo	4,89	10,79	7,03	2,835
CDA	9,10	11,49	10,58	0,516

\*Se observa un elevado grado de volatilidad principalmente en los Préstamos para la Vivienda, debido a que en determinados momentos, los créditos provienen de fondos de la AFD con bajas tasas y en otros de fondos propios con tasas más elevadas.

## Tasas Bancarias en Moneda Extranjera

El comportamiento de las tasas activas en moneda extranjera sigue un comportamiento similar de riesgos y estructura que las de moneda local. En el periodo considerado, las tasas activas expresadas por los créditos bancarios a sobregiros y consumo presentaron los porcentajes más elevados en comparación con las tasas para préstamos vivienda, comerciales y desarrollo, las cuales se ubicaron en un promedio de 8,07%, 8,15 y 8,56%, respectivamente. La varianza en la última columna de la Tabla 2 describe como las más volátiles a las tasas destinadas a préstamos de consumo y para la vivienda.

**Tabla 2**  
**Estadísticas básicas de Tasas Activas bancarias en Moneda Extranjera**  
**Agosto 2013 a Agosto 2014**  
**En Porcentajes**

Tasa de interés bancaria	Mínimo	Máximo	Promedio	Varianza
Préstamos Comerciales	7,86	8,60	8,15	0,048
Préstamos Desarrollo	8,01	9,92	8,56	0,102
Personales Consumo	8,65	14,42	10,49	4,157
Personales Vivienda	0,00	11,90	8,07	8,040
Sobregiros M/E	13,54	14,81	14,09	0,149

## Volatilidad Interanual

Definiendo a la volatilidad como el resultado de la varianza interanual de la tasa de interés, los valores promedios, mínimos y máximos se ilustran en la Tabla 3. El cuadro resumen de volatilidad ilustra a simple vista, todas las aseveraciones que fueran mencionadas anteriormente. De hecho, las operativas de préstamos para la Consumo, Comerciales y Vivienda figuran entre las de mayor promedio de volatilidad. Es interesante destacar que si bien las tasas para las tarjetas de créditos son elevadas, las mismas tienen un nivel bajo de volatilidad.

**Tabla 3**  
**Volatilidad de Tasas Activas bancarias**  
**Agosto 2013 a Agosto 2014**

Tasa de interés bancaria	Mínimo	Máximo	Promedio
Préstamos Comerciales	0,737	1,398	1,126
Préstamos Desarrollo	0,229	0,594	0,396
Personales Consumo	1,132	8,120	5,062
Personales Vivienda	0,136	1,097	0,429
Sobregiros	2,131	7,328	3,641
Tarjetas de Crédito	0,064	0,460	0,254
Depósitos a la Vista	0,001	0,002	0,001
Depósitos a Plazo	2,657	4,638	3,560
C D A	0,103	0,541	0,363

La Tabla 4 muestra los valores negativos de los mínimos y leves máximos en las variaciones interanuales por cada estrato de créditos.

El orden de las varianzas (última columna) muestra que la variación interanual más volátil corresponde a la de consumo, entre las operaciones activas, y nuevamente las de tarjetas de créditos permanecen con baja volatilidad interanual. Por el lado de las tasas pasivas, los depósitos a plazo figuran entre los más volátiles.

**Tabla 4**  
**Variaciones interanuales de Tasas Bancarias en Moneda local**  
**Agosto 2013 a Agosto 2014**

<b>Tasa de interés bancaria</b>	<b>Mínimo</b>	<b>Máximo</b>	<b>Promedio</b>
Préstamos Comerciales	-0,170	0,070	-0,055
Personales Desarrollo	-0,161	0,073	-0,052
Personales Consumo	-0,161	0,331	0,109
Préstamos Vivienda	-0,193	0,033	-0,078
Sobregiros	-0,112	0,179	-0,014
Tarjetas de Crédito	0,007	0,042	0,020
Depósitos a la Vista	-0,037	0,148	0,047
Depósitos a Plazo	-0,814	0,729	-0,098
C D A	-0,200	-0,051	-0,132

<http://eleconomista.com.mx/sistema-financiero/2014/08/07/bce-mantiene-estable-015-su-tasa-interes>

**Cuadro N° I**  
**Tasas de interés bancarias**  
**En porcentajes anuales - Ponderación sobre saldos**  
**Agosto de 2014 - Cifras sujetas a revisión**

Tasas activas Moneda Nacional	Nominales			Efectivas Promedio	Monto I/ Millones de Gs.
	Mínima	Máxima	Promedio		
<b>Préstamos</b>					
Comerciales	5,88	48,72	13,99	15,07	13.375.227
De Desarrollo	6,73	25,24	9,70	9,87	3.368.922
Personales de Consumo	5,26	43,55	26,39	29,99	4.029.385
Personales para la Vivienda	8,88	20,23	11,98	12,56	1.223.056
Otros	6,56	16,04	7,93	8,10	30.173
<b>PROMEDIO PONDERADO</b>	<b>6,06</b>	<b>42,56</b>	<b>15,48</b>	<b>16,86</b>	<b>22.026.762</b>
Sobregiros	5,00	45,00	39,81	48,14	432.954
Tarjetas de Crédito	15,00	45,00	41,73	50,54	2.437.697
<b>PROMEDIO PONDERADO GLOBAL</b>	<b>6,92</b>	<b>42,84</b>	<b>18,48</b>	<b>20,70</b>	<b>24.897.412</b>

Tasas activas Moneda Extranjera	Nominales			Efectivas Promedio	Monto Millones de Gs.
	Mínima	Máxima	Promedio		
<b>Préstamos</b>					
Comerciales	3,12	15,89	7,98	8,21	15.369.643
De Desarrollo	4,57	13,71	8,30	8,39	5.026.576
Personales de Consumo	9,89	17,82	13,14	14,42	361.281
Personales para la Vivienda	6,97	12,55	8,42	8,64	22.991
Otros	5,81	8,29	6,47	6,60	6.735
<b>PROMEDIO PONDERADO</b>	<b>3,60</b>	<b>15,39</b>	<b>8,14</b>	<b>8,36</b>	<b>20.787.225</b>
Sobregiros M/E	5,55	14,97	13,24	14,11	219.890
<b>PROMEDIO PONDERADO GLOBAL</b>	<b>3,62</b>	<b>15,39</b>	<b>8,20</b>	<b>8,42</b>	<b>21.007.115</b>

Tasas pasivas Moneda Nacional	Nominales			Efectivas Promedio	Monto Millones de Gs.
	Mínima	Máxima	Promedio		
<b>Depósitos a la Vista</b>	<b>0,01</b>	<b>4,50</b>	<b>0,81</b>	<b>0,81</b>	<b>9.677.167</b>
<b>Depósitos a Plazo</b>	<b>3,95</b>	<b>9,46</b>	<b>5,94</b>	<b>5,94</b>	<b>267.288</b>
<= 90 días	4,45	4,50	4,49	4,50	67.414
<= 180 días	3,10	4,40	4,30	4,37	3.265
<= 365 días	0,00	0,00	0,00	0,00	200
> 365 días	3,80	11,25	6,47	6,47	196.409
<b>Títulos Valores Emitidos</b>	<b>s/m</b>	<b>s/m</b>	<b>s/m</b>	<b>s/m</b>	<b>50.010</b>
<= 365 días	s/m	s/m	s/m	s/m	10
> 365 días	s/m	s/m	s/m	s/m	50.000
<b>Certificados de Depósitos de Ahorro</b>	<b>3,48</b>	<b>11,88</b>	<b>8,87</b>	<b>9,10</b>	<b>12.757.285</b>
CDA hasta 180 días	0,50	10,50	4,87	4,95	357.488
C.D.A. <= 365 días	1,00	10,50	6,99	7,17	636.335
CDA > 365 días	3,70	12,00	9,09	9,33	11.763.462
<b>Otros Depósitos</b>	<b>s/m</b>	<b>s/m</b>	<b>s/m</b>	<b>s/m</b>	<b>92.599</b>
<b>PROMEDIO PONDERADO</b>	<b>1,99</b>	<b>8,65</b>	<b>5,36</b>	<b>5,49</b>	<b>22.844.348</b>

Tasas pasivas Moneda Extranjera	Nominales			Efectivas	Monto Millones de Gs.
	Mínima	Máxima	Promedio		
<b>Depósitos a la Vista</b>	<b>0,01</b>	<b>3,00</b>	<b>0,15</b>	<b>0,15</b>	<b>8.563.029</b>
<b>Depósitos a Plazo</b>	<b>3,20</b>	<b>3,38</b>	<b>3,26</b>	<b>3,26</b>	<b>89.780</b>
<= 90 días	0,40	1,00	0,63	0,63	15.103
<= 180 días	0,45	2,30	1,11	1,11	4.120
<= 365 días	0,80	0,80	0,80	0,80	6.058
> 365 días	4,25	4,25	4,25	4,25	64.499
<b>Certificados de Depósitos de Ahorro</b>	<b>0,14</b>	<b>8,30</b>	<b>4,70</b>	<b>4,74</b>	<b>9.811.228</b>
CDA hasta 180 días	0,15	3,50	1,23	1,24	578.993
CDA <= 365 días	0,10	6,00	2,93	2,95	1.215.087
CDA > 365 días	0,15	9,00	5,22	5,27	8.017.148
<b>Otros Depósitos</b>	<b>0,00</b>	<b>0,00</b>	<b>0,00</b>	<b>0,00</b>	<b>223.553</b>
<b>PROMEDIO PONDERADO</b>	<b>0,10</b>	<b>5,75</b>	<b>2,55</b>	<b>2,58</b>	<b>18.687.591</b>

Fuente: Datos proveídos por la Superintendencia de Bancos.

## Cuadro N° 2

## Tasas de interés efectivas bancarias

## Promedio mensuales en porcentajes anuales - Ponderación sobre saldos

Agosto de 2014 - Cifras sujetas a revisión

Tasas Activas													
Moneda Nacional													
	ago-13	sep-13	oct-13	nov-13	dic-13	ene-14	feb-14	mar-14	abr-14	may-14	jun-14	jul-14	ago-14
- Préstamos Comerciales	16,63	14,98	16,26	16,56	14,41	18,63	17,70	16,43	15,85	15,72	15,82	15,29	15,07
- Préstamos de Desarrollo	11,59	11,45	11,11	10,98	10,72	10,51	12,82	10,87	10,45	10,19	9,93	10,47	9,87
- Personales de Consumo	24,48	25,50	24,07	25,55	30,34	29,34	28,14	30,25	31,22	29,69	26,61	29,25	29,99
- Personales para la Vivienda	12,44	12,23	12,51	12,69	13,02	11,42	12,96	12,56	12,49	12,85	12,60	12,47	12,56
- Otros <sup>1/</sup>	11,82	12,12	11,52	10,37	10,09	9,88	11,64	9,62	10,72	11,00	9,61	10,32	8,10
<b>PROMEDIO PONDERADO</b>	<b>17,55</b>	<b>17,71</b>	<b>17,35</b>	<b>17,95</b>	<b>16,54</b>	<b>18,84</b>	<b>18,51</b>	<b>17,88</b>	<b>17,72</b>	<b>17,31</b>	<b>16,70</b>	<b>16,95</b>	<b>16,86</b>
- Sobregiros	40,26	40,06	39,82	39,92	38,69	41,06	41,06	44,59	44,08	44,19	44,27	45,19	48,14
- Tarjetas de Crédito	49,72	50,47	50,44	50,36	50,46	50,51	50,46	49,90	50,53	50,21	50,07	50,43	50,54
<b>PROMEDIO PONDERADO 2/</b>	<b>21,73</b>	<b>22,72</b>	<b>21,22</b>	<b>21,66</b>	<b>20,15</b>	<b>22,38</b>	<b>22,12</b>	<b>21,58</b>	<b>21,45</b>	<b>21,14</b>	<b>20,60</b>	<b>20,77</b>	<b>20,70</b>

Tasas Pasivas													
Moneda Nacional													
	ago-13	sep-13	oct-13	nov-13	dic-13	ene-14	feb-14	mar-14	abr-14	may-14	jun-14	jul-14	ago-14
- Depósitos a la Vista	0,78	0,80	0,80	0,79	0,77	0,79	0,81	0,82	0,86	0,84	0,87	0,80	0,81
- Depósitos a Plazo	8,94	7,48	7,87	10,79	8,77	4,89	5,54	5,69	5,73	6,69	6,24	6,90	5,94
- Títulos Valores Emitidos	s/m	s/m	s/m	s/m	s/m	s/m	s/m	s/m	s/m	s/m	s/m	s/m	s/m
- C D A	11,12	10,84	10,91	11,31	11,49	10,62	10,60	11,07	10,65	10,45	10,10	9,29	9,10
<b>PROMEDIO PONDERADO</b>	<b>6,54</b>	<b>6,05</b>	<b>6,50</b>	<b>6,91</b>	<b>6,88</b>	<b>6,28</b>	<b>6,05</b>	<b>6,28</b>	<b>6,24</b>	<b>6,28</b>	<b>6,13</b>	<b>5,60</b>	<b>5,49</b>
Spread de Tasas Bancarias MN	15,19	16,67	14,72	14,75	13,27	16,09	16,07	15,30	15,21	14,86	14,47	15,17	15,20
Spread de Tasas MN sin TC y sobregiros	11,01	11,66	10,85	11,04	9,66	12,55	12,46	11,60	11,48	11,03	10,57	11,35	11,36

Tasas Activas													
Moneda Extranjera													
	ago-13	sep-13	oct-13	nov-13	dic-13	ene-14	feb-14	mar-14	abr-14	may-14	jun-14	jul-14	ago-14
- Préstamos Comerciales	8,12	8,60	7,86	8,14	8,48	8,12	7,97	8,20	8,16	7,88	7,91	8,23	8,21
- Préstamos de Desarrollo	8,89	8,91	8,92	8,65	8,83	8,81	8,03	8,01	8,47	8,48	8,58	8,27	8,39
- Personales de Consumo	9,67	9,56	9,64	9,40	8,65	8,79	9,08	9,77	10,07	9,79	14,16	13,34	14,42
- Personales para la Vivienda	7,75	11,90	s/m	10,66	8,54	8,29	7,49	7,94	8,27	8,39	s/m	8,95	8,64
- Otros <sup>1/</sup>	9,15	8,28	5,99	8,77	8,41	8,87	5,10	9,89	7,30	5,30	5,23	11,60	6,60
<b>PROMEDIO PONDERADO</b>	<b>8,53</b>	<b>8,84</b>	<b>8,24</b>	<b>8,48</b>	<b>8,48</b>	<b>8,32</b>	<b>7,96</b>	<b>8,18</b>	<b>8,28</b>	<b>8,07</b>	<b>8,08</b>	<b>8,34</b>	<b>8,36</b>
- Sobregiros	13,76	13,60	13,54	13,99	14,81	14,32	14,00	14,33	13,94	14,02	14,76	14,00	14,11
<b>PROMEDIO PONDERADO GLOBAL</b>	<b>8,60</b>	<b>8,89</b>	<b>8,30</b>	<b>8,54</b>	<b>8,54</b>	<b>8,38</b>	<b>8,03</b>	<b>8,26</b>	<b>8,35</b>	<b>8,14</b>	<b>8,15</b>	<b>8,39</b>	<b>8,42</b>

Tasas Pasivas													
Moneda Extranjera													
	ago-13	sep-13	oct-13	nov-13	dic-13	ene-14	feb-14	mar-14	abr-14	may-14	jun-14	jul-14	ago-14
- Depósitos a la Vista	0,23	0,24	0,25	0,23	0,21	0,21	0,30	0,30	0,29	0,26	0,21	0,22	0,15
- Depósitos a Plazo	4,72	3,60	3,39	3,86	4,04	2,42	2,07	1,09	1,36	3,04	2,50	3,47	3,26
- C D A	6,18	5,88	6,16	5,41	5,39	6,25	5,86	5,36	5,50	5,63	4,64	4,80	4,74
<b>PROMEDIO PONDERADO</b>	<b>3,27</b>	<b>2,81</b>	<b>3,17</b>	<b>2,92</b>	<b>3,03</b>	<b>3,17</b>	<b>3,28</b>	<b>3,07</b>	<b>3,06</b>	<b>3,29</b>	<b>2,72</b>	<b>2,60</b>	<b>2,58</b>
Spread de Tasas Bancarias ME	5,33	6,09	5,13	5,62	5,52	5,01	4,74	5,20	5,28	4,84	5,43	5,79	5,85

Tasas internacionales													
	ago-13	sep-13	oct-13	nov-13	dic-13	ene-14	feb-14	mar-14	abr-14	may-14	jun-14	jul-14	ago-14
- LIBOR (a 6 meses en dólares)	0,39	0,37	0,35	0,35	0,35	0,34	0,33	0,33	0,32	0,32	0,33	0,33	0,33
- Prime (a 6 meses en dólares)	3,25	3,25	3,25	3,25	3,25	3,25	3,25	3,25	3,25	3,25	3,25	3,25	3,25
- Selic	9,00	9,00	9,50	10,00	10,00	10,50	10,75	10,75	11,00	11,00	11,00	11,00	11,00
- Fed	0,25	0,25	0,25	0,25	0,25	0,25	0,25	0,25	0,25	0,25	0,25	0,25	0,25

Fuente: Datos proveídos por la Superintendencia de Bancos.

<sup>1/</sup> Préstamos al Personal, Préstamos Varios y Adelantos por Cuenta de Importadores

**Cuadro N° 3**  
**Tasas de interés de empresas financieras**  
**En porcentajes anuales**  
**Agosto de 2014 - Cifras sujetas a revisión**

Tasas activas Moneda Nacional	Nominales			Efectivas	Monto Millones de Gs.
	Mínima	Máxima	Promedio ponderado	Promedio ponderado	
<b>Préstamos</b>					
Comerciales	7,63	49,08	24,05	26,88	285.744
De Desarrollo	14,00	16,15	14,66	14,69	2.889
Personales de Consumo	8,55	45,62	27,05	31,10	127.747
Personal - Vivienda	12,16	12,33	12,19	12,90	230,00
<b>PROMEDIO PONDERADO</b>	<b>7,96</b>	<b>47,77</b>	<b>24,90</b>	<b>28,08</b>	<b>416.610</b>
Tarjetas de Crédito	20,00	46,30	42,28	51,55	141.931
<b>PROMEDIO PONDERADO GLOBAL</b>	<b>11,02</b>	<b>47,40</b>	<b>29,31</b>	<b>34,05</b>	<b>558.541</b>

Tasas activas Moneda Extranjera	Nominales			Efectivas	Monto Millones de
	Mínima	Máxima	Promedio	Promedio	
<b>Préstamos</b>					
Comerciales	7,65	15,99	12,62	13,29	87.482
Desarrollo	s/m	s/m	s/m	s/m	s/m
Personales de Consumo	8,32	15,48	12,38	12,87	18.281
Personal - Vivienda	s/m	s/m	s/m	s/m	s/m
<b>PROMEDIO PONDERADO</b>	<b>7,76</b>	<b>15,90</b>	<b>12,57</b>	<b>13,22</b>	<b>105.763</b>

Tasas pasivas Moneda Nacional	Nominales			Efectivas	Monto Millones de
	Mínima	Máxima	Promedio	Promedio	
<b>Depósitos a la Vista</b>	<b>0,10</b>	<b>5,00</b>	<b>0,54</b>	<b>0,54</b>	<b>357.895</b>
<b>Depósitos a Plazo</b>	<b>10,00</b>	<b>11,00</b>	<b>10,62</b>	<b>10,96</b>	<b>2.733</b>
<= 365 días	s/m	s/m	s/m	s/m	s/m
> 365 días	10,00	11,00	10,62	10,96	2.733
<b>Certificados de Depósitos de Ahorro</b>	<b>3,81</b>	<b>14,07</b>	<b>10,24</b>	<b>10,62</b>	<b>133.425</b>
CDA hasta 180 días	2,00	6,00	3,32	3,37	2.248
CDA a más de 180 días	3,00	10,00	7,20	7,36	20.790
CDA a más de 365 días	4,00	15,00	10,95	11,38	110.387
<b>PROMEDIO PONDERADO</b>	<b>1,16</b>	<b>7,48</b>	<b>3,21</b>	<b>3,32</b>	<b>494.053</b>

Tasas pasivas Moneda Extranjera	Nominales			Efectivas	Monto Millones de
	Mínima	Máxima	Promedio	Promedio	
<b>Depósitos a la Vista</b>	<b>0,02</b>	<b>1,25</b>	<b>0,16</b>	<b>0,16</b>	<b>732.220</b>
<b>Depósitos a Plazo</b>	<b>6,50</b>	<b>6,50</b>	<b>6,50</b>	<b>6,50</b>	<b>425</b>
<= 90 días	s/m	s/m	s/m	s/m	s/m
<= 180 días	s/m	s/m	s/m	s/m	s/m
<= 365 días	s/m	s/m	s/m	s/m	s/m
> 365 días	6,50	6,50	6,50	6,50	425
<b>Títulos Valores Emitidos</b>	<b>s/m</b>	<b>s/m</b>	<b>s/m</b>	<b>s/m</b>	<b>0</b>
<= 90 días	s/m	s/m	s/m	s/m	s/m
<= 180 días	s/m	s/m	s/m	s/m	s/m
<b>Certificados de Depósitos de Ahorro</b>	<b>2,92</b>	<b>7,57</b>	<b>5,95</b>	<b>6,00</b>	<b>39.851</b>
CDA a 180 días	1,25	3,00	2,60	2,62	232
CDA <= 365 días	2,00	5,50	3,60	3,64	2.764
CDA a más de 365 días	3,00	7,75	6,15	6,20	36.855
<b>PROMEDIO PONDERADO</b>	<b>0,17</b>	<b>1,58</b>	<b>0,46</b>	<b>0,46</b>	<b>772.496</b>

**Fuente : Datos proveídos por la Superintendencia de Bancos.**

<sup>17</sup> Los montos corresponden a los préstamos desembolsados y las captaciones en el mes.



## Cuadro N° 4

## Tasas de interés efectivas de empresas financieras

## Promedio mensuales en porcentajes anuales

## Agosto de 2014 - Cifras sujetas a revisión

Tasas activas Moneda Nacional													
	ago-13	sep-13	oct-13	nov-13	dic-13	ene-14	feb-14	mar-14	abr-14	may-14	jun-14	jul-14	ago-14
- Préstamos Comerciales	28,42	28,40	28,89	29,40	28,45	27,94	28,27	27,71	28,39	27,76	29,17	27,88	26,88
- Préstamos de Desarrollo	17,97	18,55	19,68	18,15	19,27	19,22	18,09	17,69	16,38	16,69	16,31	16,79	14,69
- Préstamos de Consumo	28,99	30,23	29,86	30,16	30,90	32,26	32,23	29,69	30,69	29,08	30,12	31,33	31,10
- Personales para la Vivienda	18,90	s/m	11,97	s/m	12,07	14,17	21,10	s/m	s/m	14,31	14,31	12,22	12,90
- Tarjetas de Crédito	49,25	49,18	49,86	50,04	50,05	49,82	49,86	51,63	51,70	51,08	51,37	51,39	51,55

Tasas Pasivas Moneda Nacional													
	ago-13	sep-13	oct-13	nov-13	dic-13	ene-14	feb-14	mar-14	abr-14	may-14	jun-14	jul-14	ago-14
- Depósitos a la Vista	0,51	0,50	0,54	0,57	0,53	0,47	0,48	0,52	0,55	0,52	0,55	0,53	0,54
- Depósitos a Plazo	12,18	12,26	12,36	11,71	11,73	11,00	10,89	11,51	9,70	10,77	10,65	11,09	10,96
- Títulos Valores Emitidos	s/m	s/m	s/m	s/m	s/m	s/m	s/m	s/m	s/m	s/m	s/m	s/m	s/m
- C D A	11,39	11,19	11,34	12,11	11,95	11,41	12,02	11,77	11,35	11,51	10,93	10,08	10,62

Tasas Activas Moneda Extranjera													
	ago-13	sep-13	oct-13	nov-13	dic-13	ene-14	feb-14	mar-14	abr-14	may-14	jun-14	jul-14	ago-14
- Préstamos Comerciales	13,57	14,24	13,72	13,93	13,90	14,13	14,07	14,37	13,70	13,61	13,26	13,33	13,29
- Préstamos de Desarrollo	s/m	11,00	s/m	s/m	s/m	s/m	s/m	s/m	s/m	s/m	s/m	s/m	s/m
- Personales de Consumo	13,42	14,03	13,59	13,74	14,05	14,17	14,07	12,98	13,68	13,57	14,28	13,50	12,87

Tasas Pasivas Moneda Extranjera													
	ago-13	sep-13	oct-13	nov-13	dic-13	ene-14	feb-14	mar-14	abr-14	may-14	jun-14	jul-14	ago-14
- Depósitos a la Vista	0,15	0,25	0,19	0,12	0,15	0,23	0,14	0,25	0,18	0,19	0,15	0,15	0,16
- Depósitos a Plazo	s/m	s/m	s/m	s/m	5,32	5,10	6,50	6,05	6,00	s/m	s/m	2,04	6,50
- Títulos Valores Emitidos	s/m	s/m	s/m	s/m	s/m	s/m	s/m	s/m	s/m	s/m	s/m	s/m	s/m
- C D A	6,10	6,29	5,78	5,64	5,85	6,39	6,00	5,89	5,35	5,32	5,75	4,64	6,00

Fuente : Datos proveídos por la Superintendencia de Bancos.

1/ Incluye Préstamos Personales.

**Cuadro N° 5**

Tasas nominales de interés del sistema financiero

Promedio mensuales en porcentajes anuales

Tasas Activas: Operaciones de Préstamos

Agosto de 2014 - Cifras sujetas a revisión

	ago-13	sep-13	oct-13	nov-13	dic-13	ene-14	feb-14	mar-14	abr-14	may-14	jun-14	jul-14	ago-14
<b>BANCOS PRIVADOS</b>													
- Desarrollo	11,33	11,26	10,91	10,74	10,69	10,54	12,66	10,84	10,27	10,00	9,73	10,29	9,70
- Comercial	15,36	13,88	15,02	15,26	14,60	16,93	16,09	14,99	14,69	14,55	14,65	14,16	13,99
- Interbancario (Call Money)	4,76	4,68	4,60	4,90	s/m	s/m	s/m	s/m	5,85	5,85	s/m	s/m	s/m
- Certificado de Call Interfinanciero													
- Desarrollo ME	8,74	8,78	8,82	8,51	8,45	8,39	7,94	7,98	8,39	8,38	8,50	8,18	8,30
- Comercial ME	7,91	8,36	7,67	7,93	8,18	7,36	7,67	7,91	7,96	7,68	7,70	8,00	7,98
<b>BANCO NACIONAL DE FOMENTO</b>													
- Desarrollo	9,07 - 11,90	10,01 - 12,05	10,01 - 12,03	10,03 - 11,68	10,02 - 10,93	10,08 - 12,26	9,55 - 12,44	10,0 - 11,49	10,03 - 10,6	10,02 - 10,42	10,00 - 10,73	10,00 - 11,4	9,79 - 11,58
- Comercial	12,99 - 14,00	12,31 - 13,6	13,37 - 13,97	13,04 - 14	12,00 - 14	12,37 - 14	12,00 - 14	13,15 - 14	12,54 - 14	12,16 - 14,00	12,94 - 14,00	12,47 - 14,00	12,00 - 13,99
<b>OTRAS INSTITUCIONES</b>													
Sociedades de Ahorro y Préstamo													
Fondo Ganadero	13 - 19	13 - 19	13 - 19	13 - 19	13 - 19	13 - 19	13 - 19	13 - 19	13 - 19	13 - 19	13 - 19	13 - 19	13 - 19
Empresas Financieras	28,45	28,53	28,77	29,25	29,09	29,42	29,38	29,44	30,41	29,23	30,09	29,89	29,31
Caja de Jubilaciones Bancaria	12 - 17	12 - 17	12 - 17	12 - 17	12 - 17	12 - 17	12 - 17	10 - 14	10 - 14	10 - 14	10 - 14	10 - 14	10 - 14
Crédito Agrícola de Habilitación	15,00	15,00	15,00	15,00	15,00	15,00	15,00	15,00	15,00	15,00	15,00	15,00	15,00

Fuente : Superintendencia de Bancos, GONA, Fondo Ganadero, Caja de Jub. de Emp. Bancarios y CAH.

n.d.: no disponible

## Cuadro N° 6

## Tasas nominales de interés del sistema financiero

## Promedio mensuales en porcentajes anuales

## Tasas Pasivas: Depósitos y Otras Obligaciones

Agosto de 2014 - Cifras sujetas a revisión

	ago-13	sep-13	oct-13	nov-13	dic-13	ene-14	feb-14	mar-14	abr-14	may-14	jun-14	jul-14	ago-14
<b>BANCO CENTRAL DEL PARAGUAY</b>													
Letras de Regulación Monetaria *	5,52	5,88	5,53	5,39	5,90	5,55	6,00	6,82	6,40	6,46	6,33	6,06	6,06
Call Money Pasivo	s/m	s/m	s/m	s/m	s/m	s/m	s/m	s/m	s/m	s/m	s/m	s/m	s/m
<b>BANCOS</b>													
<b>DEPOSITOS EN MONEDA NACIONAL</b>													
Depósitos a la Vista	0,77	0,80	0,79	0,78	0,76	0,78	0,80	0,81	0,85	0,84	0,86	0,79	0,81
Depósitos a Plazo Fijo													
<= 90 días	4,82	4,89	4,44	2,98	2,76	4,41	4,27	3,54	s/m	3,99	4,21	4,33	4,49
<= 180 días	s/m	s/m	3,15	s/m	3,3	6,73	s/m	3,2	3,28	3,3	s/m	s/m	4,30
<= 365 días	6,57	9,99	10,00	11,00	6,00	s/m	s/m	s/m	s/m	6,45	s/m	s/m	s/m
> 365 días	9,35	7,75	8,15	9,22	9,57	6,50	7,38	6,32	6,39	7,53	7,07	7,45	6,47
Certificados de Dep. de Ahorro													
<= 180 días	4,88	4,51	3,92	4,31	3,92	4,57	5,33	4,94	5,10	4,60	5,11	4,84	4,87
<= 365 días	7,47	7,22	6,33	6,91	6,47	8,30	8,42	7,59	7,62	7,94	7,45	6,33	6,99
> 365 días	11,18	10,97	10,96	11,32	11,66	10,61	10,57	11,05	10,56	10,39	10,06	9,31	9,09
Titulos Valores Emitidos													
<= 90 días	s/m	s/m	s/m	s/m	s/m	s/m	s/m	s/m	s/m	s/m	s/m	s/m	s/m
<= 180 días	s/m	s/m	s/m	s/m	s/m	s/m	s/m	s/m	s/m	s/m	s/m	s/m	s/m
<= 365 días	s/m	s/m	s/m	s/m	s/m	s/m	s/m	s/m	s/m	s/m	s/m	s/m	s/m
> 365 días	s/m	s/m	s/m	s/m	s/m	s/m	s/m	s/m	s/m	s/m	s/m	s/m	s/m
<b>DEPOSITOS EN MONEDA EXTRANJERA</b>													
- Depósitos a la vista	0,23	0,24	0,25	0,22	0,20	0,20	0,30	0,29	0,29	0,26	0,21	0,22	0,15
- Depósitos a plazo	4,70	3,60	3,38	3,86	3,97	2,42	2,07	1,09	1,36	3,04	2,50	3,47	3,26
- CDA	6,08	5,80	6,06	5,36	5,25	6,09	5,78	5,23	5,44	5,56	4,60	4,74	4,70
<b>EMPRESAS FINANCIERAS</b>													
<b>DEPOSITOS EN MONEDA NACIONAL</b>													
- Depósitos a la Vista	0,51	0,50	0,53	0,57	0,53	0,47	0,48	0,52	0,55	0,52	0,55	0,53	0,54
- Depósitos a Plazo	11,72	11,82	11,78	11,29	11,34	11,00	10,61	10,99	9,38	10,64	10,27	10,65	10,62
- Títulos Valores Emitidos	s/m	s/m	s/m	s/m	s/m	s/m	s/m	s/m	s/m	s/m	s/m	s/m	s/m
- CDA	11,03	10,81	10,96	11,65	11,47	11,03	11,58	11,31	10,91	11,08	10,56	9,77	10,24
<b>EMPRESAS FINANCIERAS</b>													
<b>DEPOSITOS EN MONEDA EXTRANJERA</b>													
- Depósitos a la Vista	0,15	0,25	0,19	0,12	0,15	0,23	0,14	0,25	0,18	0,19	0,15	0,15	0,16
- Depósitos a Plazo	s/m	s/m	s/m	s/m	5,25	5,00	6,50	6,05	6,00	s/m	s/m	s/m	s/m
- Títulos Valores Emitidos	s/m	s/m	s/m	s/m	s/m	s/m	s/m	s/m	s/m	s/m	s/m	s/m	s/m
- CDA	6,03	6,16	5,70	5,53	5,72	6,25	5,92	5,79	5,25	5,23	5,64	4,59	5,95

Fuente: Superintendencia de Bancos y DOMA.

\* Rendimiento Promedio Ponderado.

## Cuadro N° 7

SalDOS comercializados- Millones de Gs.

Agosto de 2014 - Cifras sujetas a revisión

	ene-14	feb-14	mar-14	abr-14	may-14	jun-14	jul-14	ago-14
<b>ACTIVAS M/N</b>								
<b>Préstamos</b>								
Comerciales	9.765.118	9.972.902	12.583.944	12.655.915	12.748.843	12.893.295	13.146.283	13.375.227
De Desarrollo	1.881.299	3.224.901	3.328.042	3.239.018	3.227.471	3.300.559	3.294.119	3.368.922
Personales de Consumo	5.665.447	5.961.364	3.842.918	3.941.549	3.913.074	3.878.415	3.970.587	4.029.385
Personales para la Vivienda	946.377	902.877	1.027.464	1.105.384	1.118.570	1.111.903	1.198.521	1.223.056
Otros	295.981	290.149	70.164	33.490	34.812	37.581	30.126	30.173
<b>SALDOS</b>	<b>18.554.222</b>	<b>20.352.193</b>	<b>20.852.531</b>	<b>20.975.356</b>	<b>21.042.771</b>	<b>21.221.753</b>	<b>21.639.635</b>	<b>22.026.762</b>
Sobregiros	300.738	389.191	474.118	500.260	505.939	528.567	468.311	432.954
Tarjetas de Crédito	2.253.049	2.240.961	2.340.110	2.301.061	2.371.721	2.382.157	2.399.140	2.437.697
<b>SALDOS TOTALES</b>	<b>21.108.009</b>	<b>22.982.346</b>	<b>23.666.759</b>	<b>23.776.677</b>	<b>23.920.431</b>	<b>24.132.478</b>	<b>24.507.086</b>	<b>24.897.412</b>
<b>ACTIVAS M/E</b>								
Comerciales	12.309.605	12.486.650	14.340.005	14.200.873	14.523.306	14.826.869	14.781.880	15.369.643
De Desarrollo	1.692.432	4.996.991	5.358.230	5.520.811	5.313.152	5.224.249	5.113.955	5.026.576
Personales de Consumo	2.563.946	2.776.083	375.590	365.130	307.681	329.214	342.102	361.281
Personales para la Vivienda	242.537	215.268	228.755	252.437	250.534	236.839	228.238	22.991
Otros	339.395	307.046	82.122	28.114	27.108	38.553	16.922	6.735
<b>SALDOS</b>	<b>17.147.915</b>	<b>20.782.039</b>	<b>20.384.703</b>	<b>20.367.365</b>	<b>20.421.781</b>	<b>20.655.724</b>	<b>20.483.097</b>	<b>20.787.225</b>
Sobregiros M/E	160.590	208.020	278.899	234.840	231.542	210.780	207.086	219.890
<b>SALDOS TOTALES</b>	<b>17.308.505</b>	<b>20.990.059</b>	<b>20.663.603</b>	<b>20.602.205</b>	<b>20.653.323</b>	<b>20.866.504</b>	<b>20.690.184</b>	<b>21.007.115</b>
<b>PASIVAS M/N</b>								
<b>Depósitos a la Vista</b>	<b>8.396.646</b>	<b>8.591.692</b>	<b>9.753.845</b>	<b>9.297.267</b>	<b>9.108.292</b>	<b>9.143.906</b>	<b>9.364.441</b>	<b>9.677.167</b>
<b>Depósitos a Plazo</b>	<b>214.796</b>	<b>210.013</b>	<b>273.098</b>	<b>274.071</b>	<b>275.210</b>	<b>238.254</b>	<b>707.642</b>	<b>267.288</b>
<= 90 días	9.711	5.230	2.628	2.527	5.506	67.262	72.637	67.414
<= 180 días	490	1.138	53.399	53.374	50.499	499	18.319	3.265
<= 365 días	50.000	50.000	0	0	200	200	3.293	200
> 365 días	154.595	153.644	217.071	218.170	219.006	170.293	613.394	196.409
<b>Títulos Valores Emitidos</b>	<b>50.010</b>	<b>50.010</b>	<b>50.010</b>	<b>50.010</b>	<b>50.010</b>	<b>50.010</b>	<b>50.000</b>	<b>50.010</b>
<= 90 días	0	0	0	0	0	0	0	0
<= 180 días	0	0	0	0	0	0	0	0
<= 365 días	10	10	10	10	10	10	0	10
> 365 días	50.000	50.000	50.000	50.000	50.000	50.000	50.000	50.000
<b>Certificados de Depósitos de Ahorro</b>	<b>10.073.046</b>	<b>11.407.561</b>	<b>11.338.419</b>	<b>11.576.399</b>	<b>12.069.597</b>	<b>12.367.310</b>	<b>12.165.806</b>	<b>12.757.285</b>
CDA hasta 180 días	268.781	280.619	265.381	228.786	297.231	317.855	293.815	357.488
C.D.A. <= 365 días	676.994	755.003	541.615	573.401	567.539	612.571	603.870	636.335
CDA > 365 días	9.127.271	10.371.939	10.531.423	10.774.212	11.204.827	11.436.884	11.268.121	11.763.462
<b>Otros Depósitos</b>	<b>106.359</b>	<b>25.829</b>	<b>107.864</b>	<b>110.630</b>	<b>87.331</b>	<b>128.664</b>	<b>82.490</b>	<b>92.599</b>
<b>SALDOS</b>	<b>18.840.858</b>	<b>20.285.105</b>	<b>21.523.236</b>	<b>21.308.377</b>	<b>21.590.441</b>	<b>21.928.144</b>	<b>22.370.379</b>	<b>22.844.348</b>
<b>PASIVAS M/E</b>								
<b>Depósitos a la Vista</b>	<b>7.173.880</b>	<b>7.322.480</b>	<b>7.278.295</b>	<b>7.881.016</b>	<b>7.790.443</b>	<b>7.441.429</b>	<b>8.616.659</b>	<b>8.563.029</b>
<b>Depósitos a Plazo</b>	<b>157.685</b>	<b>133.432</b>	<b>119.563</b>	<b>120.146</b>	<b>120.704</b>	<b>120.341</b>	<b>669.512</b>	<b>89.780</b>
<= 90 días	33.043	7.877	12.740	12.717	23.105	25.800	26.078	15.103
<= 180 días	3.900	8.839	15.808	16.948	8.216	5.076	22.655	4.120
<= 365 días	33.967	32.289	30.280	31.011	30.667	30.908	55.182	6.058
> 365 días	86.775	84.427	60.736	59.470	58.717	58.557	565.597	64.499
<b>Certificados de Depósitos de Ahorro</b>	<b>7.055.389</b>	<b>8.823.009</b>	<b>9.025.823</b>	<b>9.228.484</b>	<b>10.313.474</b>	<b>9.832.283</b>	<b>9.012.812</b>	<b>9.811.228</b>
CDA hasta 180 días	526.630	589.448	517.743	442.655	471.969	473.369	499.447	578.993
CDA <= 365 días	988.389	1.192.907	1.102.485	1.109.994	1.202.397	1.784.365	1.130.572	1.215.087
CDA > 365 días	5.540.369	7.040.655	7.405.594	7.675.835	8.639.108	7.574.550	7.382.794	8.017.148
Otros Depósitos	112.200	121.930	113.976	159.932	111.771	104.781	109.846	223.553
<b>SALDOS</b>	<b>14.499.153</b>	<b>16.400.851</b>	<b>16.537.657</b>	<b>17.389.578</b>	<b>18.336.393</b>	<b>17.498.834</b>	<b>18.408.830</b>	<b>18.687.591</b>