



Indicadores Financieros

Gerencia de Estudios

Económicos

Departamento de
Estudios Monetarios
Y Financieros

División de Estudios del
Mercado Financiero

Contenido:

Tasas de Interés Bancarias Efectivas	2
Tasas de Interés Efectivas Empresas Financieras	6
Tasas de Interés de Política Monetaria e Internacionales	9
Tablas	12

En octubre de 2006 las tasas de interés del sistema bancario en Moneda Nacional (MN) permanecieron en niveles mínimos. La tasa de interés activa del sistema bancario se situó en 28,47% y la pasiva en 1,27%. Las tasas de interés pasivas, registraron aumentos interanuales. El margen de intermediación financiera, que significa el diferencial de la tasa activa respecto a la pasiva, alcanzó un nivel de 27,2%. Este margen es inferior al de octubre de 2005 y al de setiembre de 2006.

Las tasas de interés en Moneda Extranjera (ME) de las entidades bancarias verificaron comportamientos al alza y a la baja en el presente mes. La tasa de interés para operaciones activas disminuyó en término mensual, registrando un nivel de 8,1%, en tanto la tasa de interés para operaciones pasivas obtuvo un nivel levemente superior de 0,46%. El margen de intermediación bancario en ME se ubicó en un nivel de 7,64%.

Respecto al comportamiento de las tasas de interés de las empresas financieras en MN, se menciona que verificaron comportamientos positivos y negativos en el mes de análisis. La tasa de interés activa se redujo, en tanto la tasa de interés para operaciones pasivas aumentó, situándose en niveles de 38,12% y 7,21%, respectivamente. Por su parte, en ME la tasa de interés activa se ubica en 11,83% y la pasiva en 1,88%. Los márgenes de intermediación financiera en MN y en ME se situaron en 30,9% y 9,95%, respectivamente.

En el ámbito internacional, la Reserva Federal de EUA mantuvo la tasa de interés de Política Monetaria, en 5,25%. En tanto, el Comité de Política Monetaria (COPOM) del Banco Central de Brasil, redujo la tasa de interés de política SELIC en 50 puntos básicos ubicándola en un nivel de 13,25%.

Tasas de Interés Bancarias Efectivas¹

Tasa de Interés Activa en Moneda Nacional (MN)

En octubre de 2006, la tasa de interés para las operaciones activas en MN de los bancos fue de **28,47%**, nivel que implica una disminución de 3 puntos porcentuales (p.p.) respecto a setiembre del corriente año.

Este resultado se debe principalmente a las reducciones registradas en las tasas de todos los rubros que lo componen: Préstamos Comerciales, Préstamos de Desarrollo, Préstamos Personales de Consumo, Préstamos Personales para la Vivienda, Sobregiros y Tarjetas de Créditos.

	Comerciales	Desarrollo	Personales p/ Consumo	Personales p/ Vivienda	Sobregiros	Tarjetas de Crédito	Promedio Ponderado
Oct-05	14,81	9,91	26,87	17,48	50,89	45,82	28,60
Set-06	15,81	13,51	24,58	20,41	50,60	44,94	31,45
Oct-06	15,34	13,24	22,98	20,01	46,53	42,89	28,47
Var. Mensual ²	-0,5	-0,3	-1,6	-0,4	-4,1	-2,1	-3,0
Var. Anual	0,5	3,3	-3,9	2,5	-4,4	-2,9	-0,1

Fuente: Superintendencia de Bancos

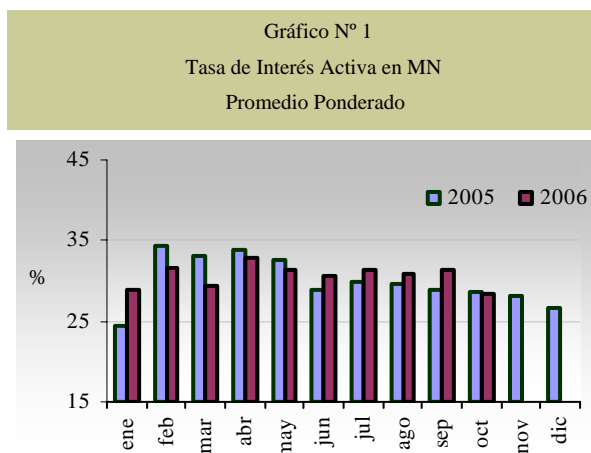
Al excluir las tasas para Sobregiros y Tarjetas de Crédito, se registra una tasa promedio de

¹ Todas las tasas a las que se hacen referencia en el presente informe constituyen promedios ponderados mensuales en porcentajes anuales.

² Las variaciones son de los promedios ponderados por montos.

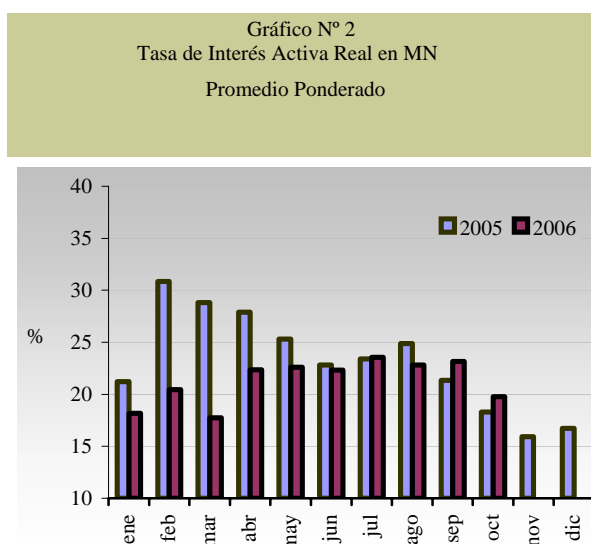
16,76%, superior en 0,2 p.p. al nivel de setiembre de 2006.

El nivel alcanzado de 28,47% es levemente inferior al observado en igual periodo del año anterior en 0,1 p.p.



Fuente: Superintendencia de Bancos

La tasa de interés activa en término real, la que surge del diferencial de la tasa de interés y la inflación interanual del mes de referencia, es de 19,8, superior en 1,5 p.p. a la tasa real de octubre de 2005. Este nivel se explica por la mayor inflación interanual registrada en octubre de 2005 en relación a la alcanzada en octubre de 2006.



Fuente: Superintendencia de Bancos

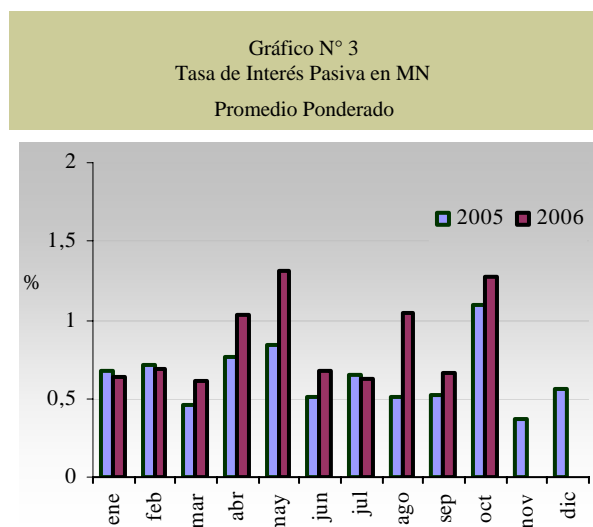
Tasa de Interés Pasiva en Moneda Nacional

La tasa de interés bancaria pasiva en MN registró un nivel de **1,27%**, superior en 0,6 p.p. con relación a la observada en setiembre de 2006. El mayor nivel resulta del incremento en las tasas de interés para Certificados de Depósitos de Ahorro en 2,4 p.p. En tanto, la tasa para Depósitos a Plazo disminuyó en 2,1 p.p. Por su parte, la tasa para Depósitos a la Vista se mantuvo en un nivel idéntico al del mes anterior.

	Vista	Plazo	CDA	Promedio Ponderado
Set-05	0,16	8,68	9,77	1,10
Set-06	0,20	11,41	8,76	0,66
Oct-06	0,21	9,34	11,18	1,27
Var. Mensual	0,0	-2,1	2,4	0,6
Var. Anual	0,1	0,7	1,4	0,2

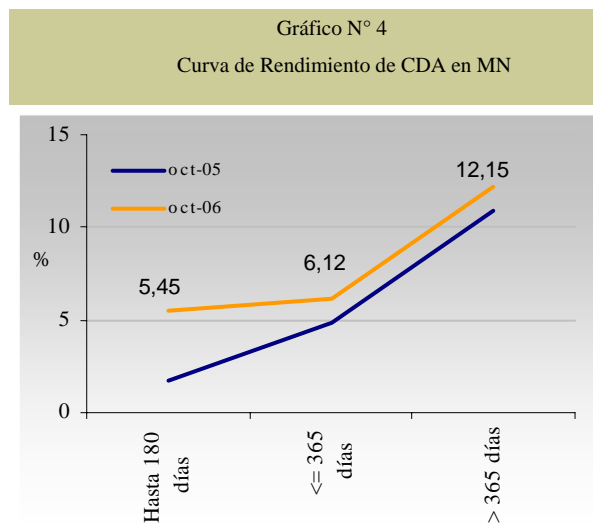
Fuente: Superintendencia de Bancos

En octubre de 2006, la tasa de interés pasiva en MN se incrementó en 0,2 p.p. en término interanual.



Fuente: Superintendencia de Bancos

La curva de rendimiento de los CDA en MN presenta una pendiente positiva en octubre de 2006. La tasa para CDA hasta 180 días, las tasas para plazos menores o iguales a 365 días, así como para más de 365 días registraron niveles superiores a los observados en octubre de 2005. Estos nuevos niveles representan en promedio simple una tasa de 7,9%, superior en 2,1 p.p. al observado en octubre de 2005.



Fuente: Superintendencia de Bancos

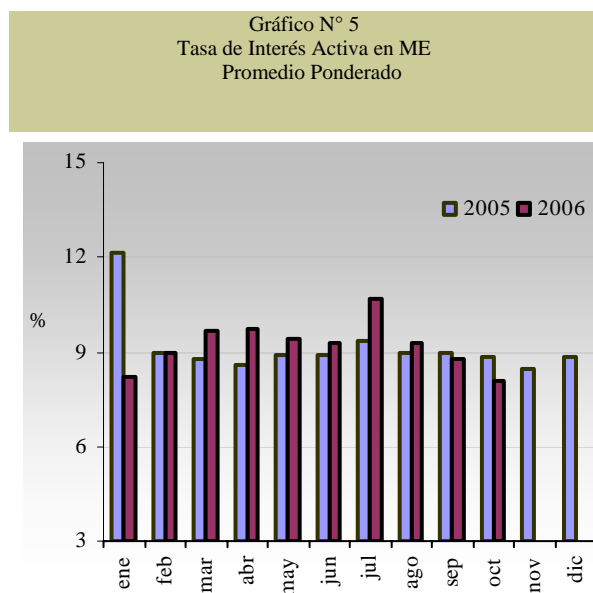
Tasa de Interés Activa en Moneda Extranjera

La tasa de interés activa en ME de los Bancos fue de **8,1%** en octubre de 2006, inferior en 0,7 p.p. respecto al mes precedente. Esto se explica por la disminución de las tasas para Préstamos Comerciales, Préstamos de Desarrollo, Préstamos Personales de Consumo, Préstamos Personales para la Vivienda y Sobregiros.

	Comerciales	Desarrollo	Personales p/ Consumo	Personales p/Viviendas	Sobregiros	Promedio Ponderado
Oct-05	7,69	7,14	10,54	s/m	13,70	8,83
Set-06	7,65	7,87	11,09	16,10	13,74	8,80
Oct-06	7,29	7,02	10,43	8,93	12,94	8,10
Var. Mensual	-0,4	-0,9	-0,7	-7,2	-0,8	-0,7
Var. Anual	-0,4	-0,1	-0,1	-	-0,8	-0,7

Fuente: Superintendencia de Bancos

En comparación a octubre de 2005, la tasa de interés en ME fue inferior en 0,7 p.p. En el gráfico N° 5 se aprecian los niveles de las tasas de interés activas en ME observadas durante el 2005 y en lo que va del presente año.



Fuente: Superintendencia de Bancos

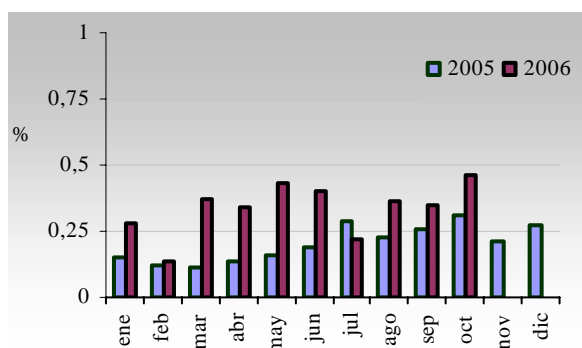
Tasa de Interés Pasiva en Moneda Extranjera

La tasa de interés pasiva en ME sigue la tendencia de los últimos años, registrando niveles bajos y relativamente estables. La misma se situó en un nivel de **0,46%**, ligeramente superior al nivel registrado en setiembre de 2006.

	Vista	Plazo	CDA	Promedio Ponderado
Oct-05	0,10	1,17	3,14	0,31
Set-06	0,11	4,38	3,56	0,35
Oct-06	0,14	1,84	4,51	0,46
Var. Mensual	0,0	-2,5	0,9	0,1
Var. Anual	0,0	0,7	1,4	0,1

Fuente: Superintendencia de Bancos

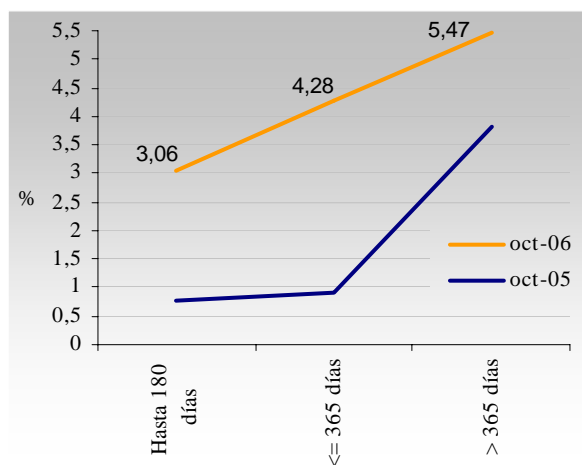
Gráfico N° 6
Tasa de Interés Pasiva en ME
Promedio Ponderado



Fuente: Superintendencia de Bancos

La curva de rendimiento de los CDA en ME, presenta un nivel superior para todos los plazos, (hasta 180 días, menores o iguales a 365 días y mayores a 365 días), respecto a octubre de 2005. En promedio simple, el nivel es de 4,27%, superior en 2,4 p.p. al observado en igual período del año anterior.

Gráfico N° 7
Curva de Rendimiento de CDA en ME (Bancos)

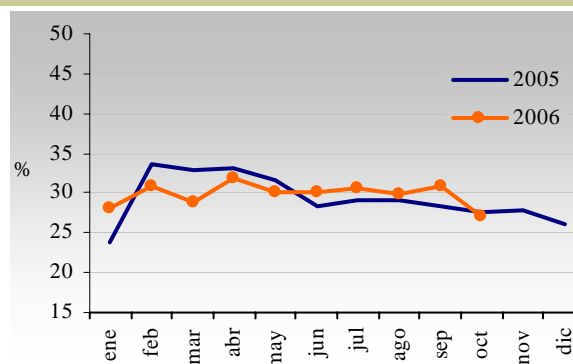


Fuente: Superintendencia de Bancos

Margen Bruto de Intermediación

El margen de intermediación financiera de los Bancos a octubre de 2006, medido como la diferencia entre las tasas activas y pasivas en MN, fue de 27,2%. El nivel de este margen es inferior en 0,3 p.p. al observado en octubre de 2005 y en 3,6 p.p. al de setiembre de 2006.

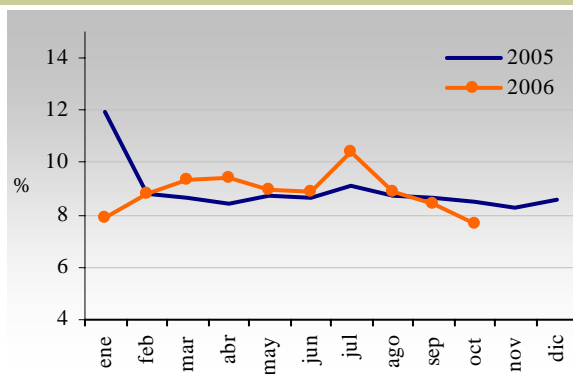
Gráfico N° 8
Spread en MN



Fuente: Superintendencia de Bancos

El margen de intermediación en ME fue de 7,64%, nivel inferior en 0,9 p.p. respecto al mismo periodo del año anterior y en 0,8 p.p. en relación al mes de setiembre de 2006.

Gráfico N° 9
Spread en ME



Fuente: Superintendencia de Bancos

Tasa de Interés Efectiva de las Empresas Financieras

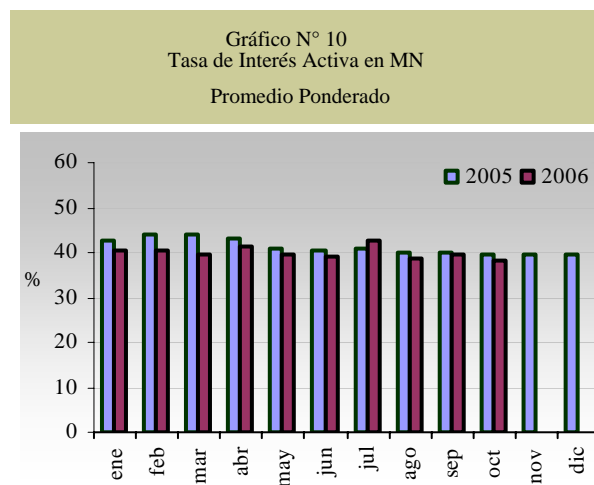
Tasa de Interés Activa en Moneda Nacional

En octubre de 2006, la tasa de interés activa en MN de las empresas financieras fue de **38,12%**. Este nivel representó una variación negativa respecto a la tasa de interés de setiembre de 2006 (1,6 p.p.). Dicho comportamiento se debe a la baja de las tasas para Préstamos Comerciales, Préstamos de Consumo y Tarjetas de Crédito. En tanto, el rubro Préstamos Personales para la Vivienda no tuvo movimiento. La tasa de interés activa, excluyendo la tasa para Tarjetas de Créditos, fue de 33,03% en el periodo de estudio.

Tabla N° 5 Tasa de Interés Activa en MN					
	Comerciales	Personales p/ Consumo	Personales p/ Vivienda	Tarjetas de Crédito	Promedio Ponderado
Oct-05	28,76	48,48	s/m	53,47	39,77
Set-06	28,20	45,68	s/m	51,73	39,70
Oct-06	27,92	44,09	s/m	48,09	38,12
Var. Mensual	-0,3	-1,6	-	-3,6	-1,6
Var. Anual	-0,8	-4,4	-	-5,4	-1,7

Fuente: Superintendencia de Bancos

La tasa de interés activa en MN de las empresas financieras, registró un descenso interanual de 1,7 p.p. Como se aprecia seguidamente, la tendencia de esta tasa es estable.



Fuente: Superintendencia de Bancos

Tasa de Interés Pasiva en Moneda Nacional

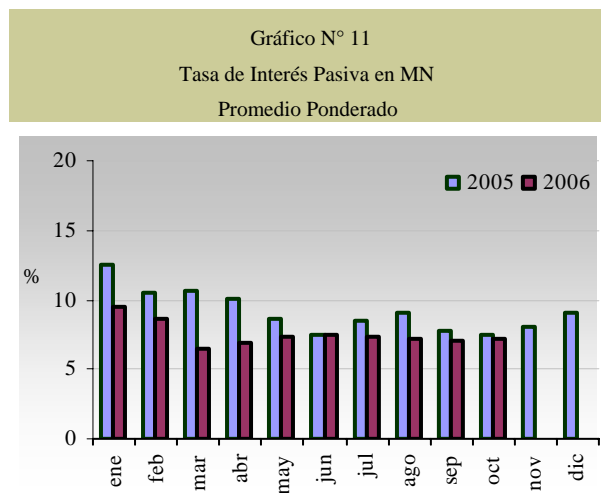
La tasa de interés para las captaciones en MN de las empresas financieras alcanzó un nivel de **7,21%**, representando una variación levemente positiva de 0,1 p.p. con respecto al mes anterior.

Tabla N° 6 Tasa de Interés Pasiva MN					
	Vista	Plazo	Títulos	CDA	Promedio Ponderado
Oct-05	1,57	12,55	12,97	12,45	7,46
Set-06	1,62	9,96	s/m	13,32	7,09
Oct-06	1,54	12,58	s/m	13,54	7,21
Var. Mensual	-0,1	2,6	-	0,2	0,1
Var. Anual	0,0	0,0	-	1,1	-0,2

Fuente: Superintendencia de Bancos

Este promedio se mantuvo prácticamente en el mismo nivel del mes precedente. La tasa para Depósitos a la Vista tuvo una ligera

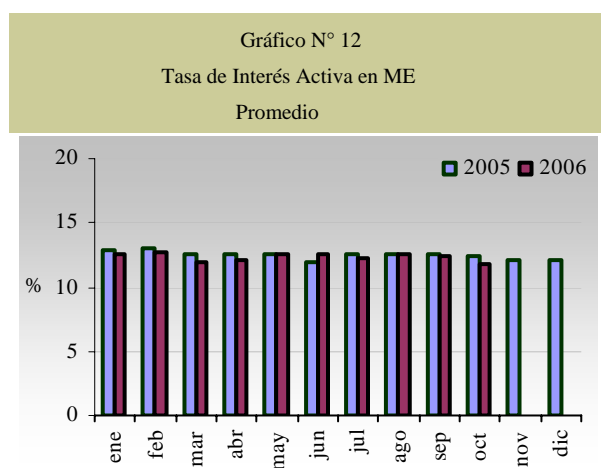
disminución. Por su parte, las tasas para Depósitos a Plazo y CDA tuvieron incrementos. En tanto, no se registraron operaciones de Títulos Valores Emitido en el presente mes.



Fuente: Superintendencia de Bancos

Tasa de Interés Activa en Moneda Extranjera

La tasa de interés activa para las operaciones en ME de las empresas financieras fue de **11,83%**. La tasa para Préstamos Comerciales se redujo en 3,4 p.p., en cambio, la tasa para Préstamos de Consumo se incrementó en 2 p.p., respecto al mes anterior.



Fuente: Superintendencia de Bancos

Interanualmente, esta tasa obtuvo una disminución de 0,6 p.p.

Tabla N° 7
Tasa de Interés Activa en ME

	Comerciales	Personales P/Consumo	Promedio Ponderado
Oct-05	12,15	13,23	12,39
Set-06	14,97	12,36	12,46
Oct-06	11,61	14,32	11,83
Var. Mensual	-3,4	2,0	-0,6
Var. Anual	-0,5	1,1	-0,6

Fuente: Superintendencia de Bancos

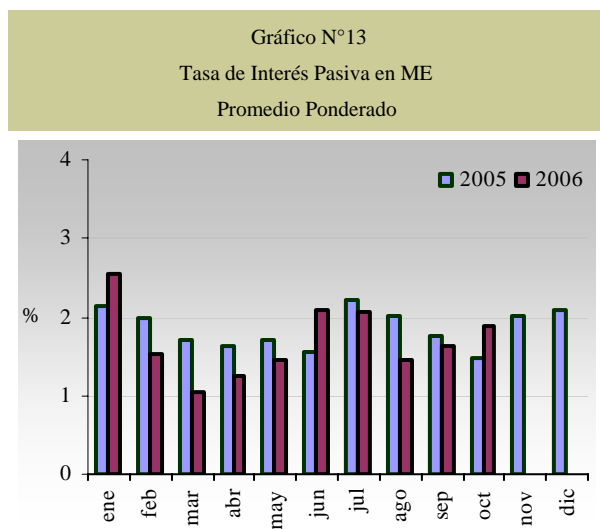
Tasa de Interés Pasiva en Moneda Extranjera

La tasa de interés pasiva para operaciones de captación en ME de las financieras se situó en **1,88%** a octubre de 2006. La tasa para CDA tuvo un leve incremento mientras que la tasa para Depósitos a la Vista se mantuvo sin variación. En tanto, no se registraron operaciones de Títulos Valores Emitidos en el periodo de análisis.

Tabla N° 8 Tasa de Interés Pasiva en ME					
	Vista	Plazo	Títulos	CDA	Promedio Ponderado
Oct-05	0,21	s/m	s/m	3,27	1,47
Set-06	0,20	s/m	s/m	3,93	1,62
Oct-06	0,20	3,86	s/m	4,26	1,88
Var. Mensual	0,0	-	-	0,3	0,3
Var. Anual	0,0	-	-	1,0	0,4

Fuente: Superintendencia de Bancos

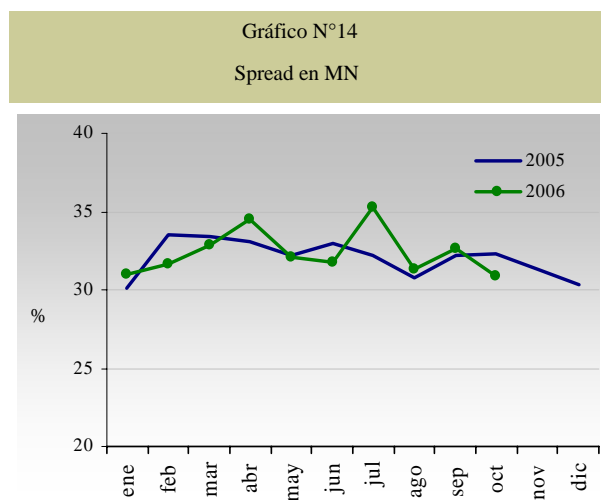
A octubre de 2006, la diferencia interanual de la tasa pasiva en ME de las empresas financieras, fue positiva de 0,4 p.p.



Fuente: Superintendencia de Bancos

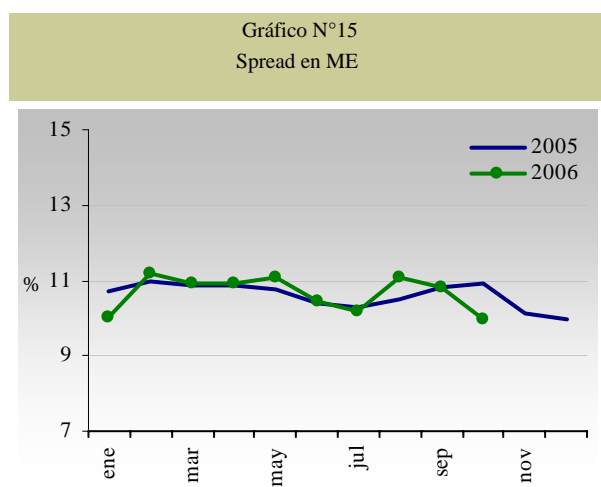
Margen Bruto de Intermediación

El margen de intermediación financiera de las empresas financieras, medido como la diferencia entre las tasas activas y pasivas, para las operaciones en MN fue de 30,9% en octubre de 2006.



Fuente: Superintendencia de Bancos

El margen de intermediación correspondiente a las operaciones en ME fue de 9,95%. Este nivel es inferior en 1 p.p. al verificado en octubre de 2005.

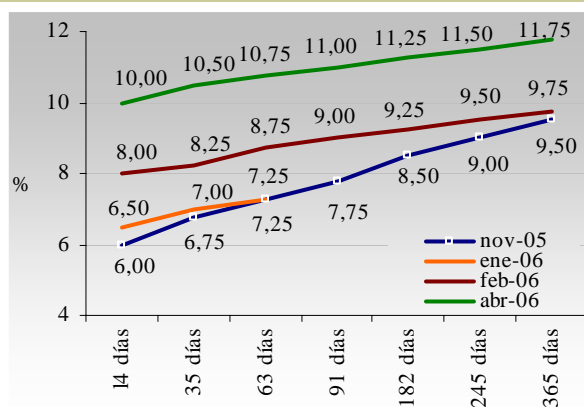


Fuente: Superintendencia de Bancos

Medidas de Política Banco Central del Paraguay

La estrategia monetaria adoptada por el Banco Central del Paraguay (BCP) en los primeros meses de 2006 consistió en elevar la tasa de interés de los Instrumentos de Regulación Monetaria (IRM) en todos sus plazos. El mayor aumento se dio principalmente en aquellos títulos de menor duración. En el mes de octubre se mantuvo el nivel de tasas observados desde abril del presente año.

Gráfico N° 16
Tasa de Rendimientos de los IRM

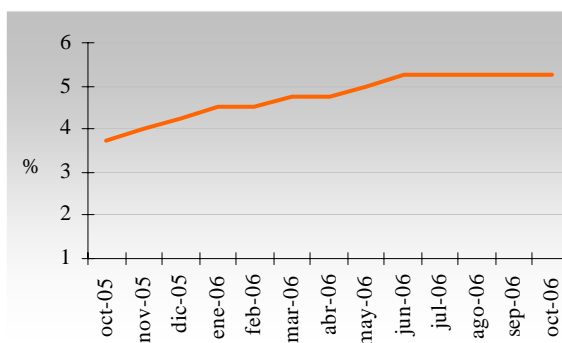


Fuente: DOMA

Reserva Federal

La Reserva Federal de los EUA ha decidido seguir con la pausa asumida en la reunión de agosto del corriente año. Tras 17 subas consecutivas, a fines de octubre, el Comité de Mercado Abierto de la Reserva Federal mantiene la tasa de referencia en 5,25%.

Gráfico N° 17
Tasa Referencial Fed (EE.UU)

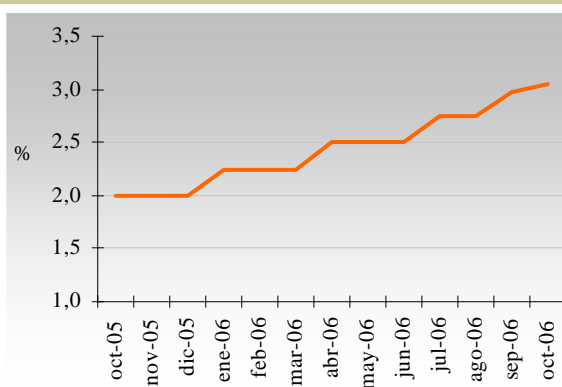


Fuente: Reuters

Banco Central Europeo

El Banco Central Europeo, mantuvo en el presente mes los tipos de interés de política en la Euro zona en un nivel de 3,25%.

Gráfico N° 18
Tasa de Interés de Política Monetaria Zona Euro

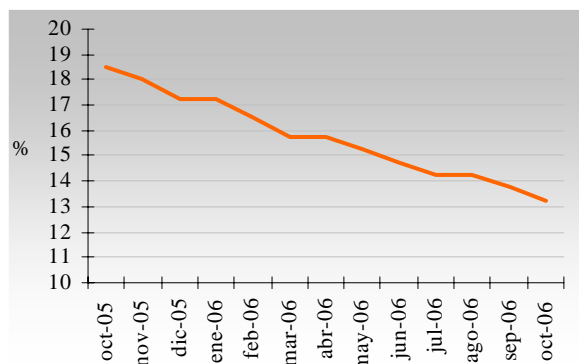


Fuente: Reuters

Banco Central de Brasil

El Comité de Política Monetaria (COPOM) del Banco Central de Brasil, redujo la tasa de interés de política (tasa Selic) en un nivel de 13,25%. Desde que el Banco Central comenzó el actual ciclo de reducción en los intereses de la tasa básica, la misma ha caído 6,5 p.p.

Gráfico N° 19
Tasa Selic (Brasil)

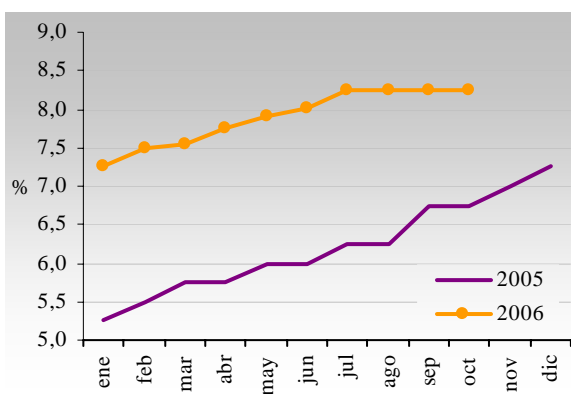


Fuente: Reuters

Tasas de Interés Internacionales PRIME y LIBOR

A fines de octubre de 2006, los niveles de las principales tasas de interés del mercado internacional obtuvieron un comportamiento mensual estable. Así, la PRIME³ se mantuvo un nivel de 8,25% y la LIBOR⁴ a 180 días obtuvo un nivel levemente inferior, ubicándose en 5,39%.

Gráfico N° 20
Prime (Seis meses)



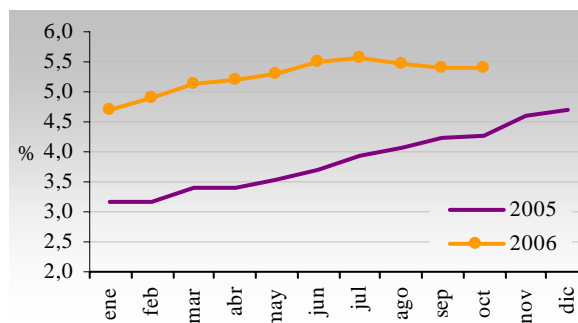
Fuente: Reuters

³ Tasa a la que los principales bancos conceden créditos a sus mejores clientes en Estados Unidos de América.

⁴ London Interbank Offered Rate : Tasa de Interés Interbancaria de Londres.

En términos interanuales, la tasa LIBOR obtuvo un nivel superior de 1 p.p., en tanto, la tasa Prime presentó un nivel superior en 1,5 p.p.

Gráfico N° 21
Libor (Seis meses)

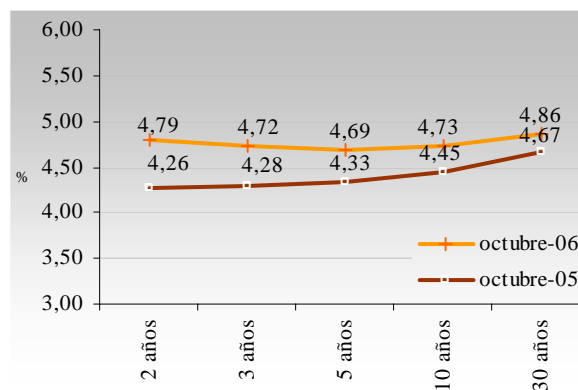


Fuente: Reuters

Bonos del Tesoro de Estados Unidos

La curva de rendimiento de los bonos del tesoro de los Estados Unidos presenta una pendiente ligeramente positiva en octubre de 2006. La tasa para los bonos de los distintos plazos (2, 3, 5, 10 y 30 años), tuvieron incrementos, respecto a los niveles observados en octubre de 2005. Estos nuevos niveles representan en promedio simple una tasa de 4,76%, superior en 0,4 p.p. al observado en octubre de 2005.

Gráfico N° 22
Rendimiento de Bonos del Tesoro de los Estados Unidos

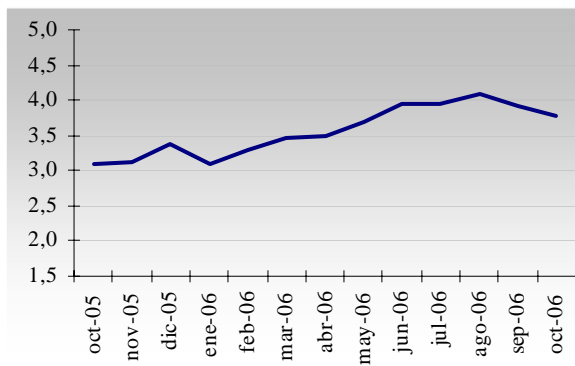


Fuente: Reuters

Bonos del Tesoro de Alemania

El rendimiento de los bonos del Tesoro de Alemania a 10 años de plazo, fue superior en 0,5 p.p. al observado en octubre de 2005, obteniendo un nivel de 3,79%.

Gráfico N° 23
Rendimiento de Bonos del Tesoro de Alemania (10 Años)



Fuente: Reuters

TASAS DE INTERES BANCARIAS

(En porcentajes anuales)

MES DE OCTUBRE DE 2006

<u>TASAS ACTIVAS M/N</u>	<u>NOMINAL</u>			<u>Efectiva</u>	<u>Monto 1/ Mill G.</u>
	<u>Mínima</u>	<u>Máxima</u>	<u>Promedio Ponderado</u>	<u>Promedio Ponderado</u>	
<u>Préstamos</u>					
Comercial	8,18	41,05	14,30	15,34	414.752
Desarrollo	9,58	32,73	12,79	13,24	82.632
Personales-Consumo	8,00	41,92	20,67	22,98	140.980
Personales-Vivienda	14,00	30,00	18,30	20,01	606
Otros	s/m	s/m	s/m	s/m	s/m
<u>PROMEDIO PONDERADO</u>	<u>8,33</u>	<u>40,16</u>	<u>15,51</u>	<u>16,76</u>	<u>638.970</u>
Sobregiros	16,00	42,00	38,77	46,53	121.920
Tarjetas de Crédito	22,60	39,81	36,02	42,89	365.902
<u>PROMEDIO PONDERADO GLOBAL</u>	<u>13,79</u>	<u>40,24</u>	<u>24,69</u>	<u>28,47</u>	<u>1.126.792</u>
<u>TASAS ACTIVAS M/E</u>					
Comercial	4,88	14,23	7,11	7,29	277.832
Desarrollo	4,56	12,00	6,89	7,02	134.874
Personales-Consumo	6,73	16,36	10,07	10,43	37.301
Personales-Vivienda	8,50	9,00	8,67	8,93	1.051
<u>PROMEDIO PONDERADO</u>	<u>4,94</u>	<u>13,73</u>	<u>7,29</u>	<u>7,47</u>	<u>451.058</u>
Sobregiros M/E	9,49	12,99	12,23	12,94	58.175
<u>PROMEDIO PONDERADO GLOBAL</u>	<u>5,46</u>	<u>13,64</u>	<u>7,85</u>	<u>8,10</u>	<u>509.233</u>
<u>TASAS PASIVAS M/N</u>					
<u>Depósitos a la Vista</u>	<u>0,01</u>	<u>2,30</u>	<u>0,21</u>	<u>0,21</u>	<u>1.488.218</u>
<u>Depósitos a Plazo</u>	<u>8,35</u>	<u>9,29</u>	<u>8,91</u>	<u>9,34</u>	<u>2.833</u>
<=90 días	1,50	4,70	3,42	3,47	833
> 365 días	11,20	11,20	11,20	11,79	2.000
<u>Títulos Valores Emitidos</u>	<u>s/m</u>	<u>s/m</u>	<u>s/m</u>	<u>s/m</u>	<u>s/m</u>
<u>Cert. Depósitos de Ahorro</u>	<u>1,12</u>	<u>15,02</u>	<u>10,97</u>	<u>11,18</u>	<u>156.672</u>
C.D.A. hasta 180 días	1,00	8,50	5,34	5,45	11.356
C.D.A. <= 365 días	1,50	10,50	6,02	6,12	12.464
C.D.A. > 365 días	1,10	16,00	11,92	12,15	132.852
<u>PROMEDIO PONDERADO</u>	<u>0,13</u>	<u>3,52</u>	<u>1,25</u>	<u>1,27</u>	<u>1.647.724</u>
<u>TASAS PASIVAS M/E</u>					
<u>Depósitos a la Vista</u>	<u>0,01</u>	<u>0,58</u>	<u>0,14</u>	<u>0,14</u>	<u>2.954.390</u>
<u>Depósitos a Plazo</u>	<u>0,26</u>	<u>7,23</u>	<u>1,82</u>	<u>1,84</u>	<u>13.350</u>
<=90 días	0,15	2,00	1,30	1,30	6.562
<=180 días	0,15	13,00	2,26	2,30	6.278
<=365 días	0,60	0,60	0,60	0,60	83
> 365 días	3,50	4,00	3,68	3,68	427
<u>Cert. Depósito de Ahorro</u>	<u>0,24</u>	<u>6,55</u>	<u>4,45</u>	<u>4,51</u>	<u>227.749</u>
C.D.A. hasta 180 días	0,40	6,20	3,03	3,06	62.489
C.D.A. <= 365 días	0,15	6,10	4,21	4,28	57.365
C.D.A. > 365 días	0,20	7,00	5,41	5,47	107.896
<u>PROMEDIO PONDERADO</u>	<u>0,03</u>	<u>1,03</u>	<u>0,45</u>	<u>0,46</u>	<u>3.195.490</u>

Fuente: Calculado en base a datos proveídos por la Superintendencia de Bancos.

TASAS DE INTERES DE EMPRESAS FINANCIERAS

(En porcentaje anuales)

MES DE OCTUBRE DE 2006

<u>TASAS ACTIVAS M/N</u>	<u>NOMINAL</u>			<u>Efectiva</u>	<u>Monto 1/ Mill G.</u>
	<u>Mínima</u>	<u>Máxima</u>	<u>Promedio Ponderado</u>	<u>Promedio Ponderado</u>	
<u>Préstamos</u>					
Comercial	10,11	44,96	24,60	27,92	115.714
Personal - Consumo	14,04	50,80	37,38	44,09	53.490
<u>PROMEDIO PONDERADO</u>	<u>11,36</u>	<u>46,81</u>	<u>28,64</u>	<u>33,03</u>	<u>169.204</u>
Tarjetas de Crédito	28,00	43,50	39,91	48,09	86.271
<u>PROMEDIO PONDERADO GLOBAL</u>	<u>16,98</u>	<u>45,69</u>	<u>32,44</u>	<u>38,12</u>	<u>255.475</u>
<u>TASAS ACTIVAS M/E</u>					
Comercial	8,55	16,67	11,10	11,61	24.645
Personal - Consumo	10,06	17,29	13,61	14,32	2.231
<u>PROMEDIO PONDERADO</u>	<u>8,68</u>	<u>16,72</u>	<u>11,31</u>	<u>11,83</u>	<u>26.877</u>
<u>TASAS PASIVAS M/N</u>					
<u>Depósitos a la Vista</u>	<u>0,25</u>	<u>2,00</u>	<u>1,53</u>	<u>1,54</u>	<u>62.769</u>
<u>Depósitos a Plazo</u>	<u>12,00</u>	<u>12,00</u>	<u>12,00</u>	<u>12,58</u>	<u>50</u>
> 365 días	12,00	12,00	12,00	12,58	50
<u>Títulos Valores Emitidos</u>	<u>s/m</u>	<u>s/m</u>	<u>s/m</u>	<u>s/m</u>	<u>s/m</u>
<u>Cert. Depósitos de Ahorro</u>	<u>3,86</u>	<u>18,22</u>	<u>12,86</u>	<u>13,54</u>	<u>56.246</u>
C.D.A. hasta 180 días	2,00	14,00	9,03	9,41	2.167
C.D.A. a más de 180 días	1,50	17,00	11,28	11,78	16.477
C.D.A. a más de 365 días	5,00	19,00	13,77	14,55	37.601
<u>PROMEDIO PONDERADO</u>	<u>1,96</u>	<u>9,67</u>	<u>6,89</u>	<u>7,21</u>	<u>119.065</u>
<u>TASAS PASIVAS M/E</u>					
<u>Depósitos a la Vista</u>	<u>0,05</u>	<u>0,25</u>	<u>0,20</u>	<u>0,20</u>	<u>19.812</u>
<u>Depósitos a Plazo</u>	<u>3,50</u>	<u>4,00</u>	<u>3,85</u>	<u>3,86</u>	<u>225</u>
> 365 días	3,50	4,00	3,85	3,86	225
<u>Títulos Valores Emitidos</u>	<u>s/m</u>	<u>s/m</u>	<u>s/m</u>	<u>s/m</u>	<u>s/m</u>
<u>Cert. Depósitos de Ahorro</u>	<u>1,76</u>	<u>7,87</u>	<u>4,20</u>	<u>4,26</u>	<u>13.865</u>
C.D.A. a 180 días	0,20	4,00	2,39	2,42	556
CDA <= 365 días	0,80	10,75	3,47	3,53	5.261
C.D.A. a más de 365 días	2,50	6,25	4,80	4,86	8.047
<u>PROMEDIO PONDERADO</u>	<u>0,77</u>	<u>3,39</u>	<u>1,86</u>	<u>1,88</u>	<u>33.902</u>

Fuente: Cálculado en base a datos proveídos por la Superintendencia de Bancos.

TASAS BANCARIAS EFECTIVAS

(Promedios mensuales en porcentajes anuales)

ACTIVAS EN M/N													
RUBRO	OCT/05	NOV/05	DIC/05	ENE/06	FEB/06	MAR/06	ABR/06	MAY/06	JUN/06	JUL/06	AGO/06	SET/06	OCT/06
- Préstamos Comerciales	14,81	14,83	14,42	14,66	15,41	15,96	15,93	16,21	15,94	15,84	15,57	15,81	15,34
- Préstamos Desarrollo	9,91	10,83	11,66	9,56	10,11	11,90	12,83	14,35	15,48	13,89	16,03	13,51	13,24
- Personales - Consumo	26,87	29,38	27,00	26,76	25,50	23,59	24,77	22,31	25,12	24,20	23,24	24,58	22,98
- Personales - Vivienda	17,48	17,91	20,06	16,29	8,00	8,00	19,88	35,49	19,05	19,88	24,75	20,41	20,01
- Otros 1/	s/m	s/m	s/m	s/m	s/m	s/m	s/m	s/m	s/m	s/m	s/m	s/m	s/m
PROMEDIO PONDERADO	14,72	14,85	14,54	14,27	16,04	16,21	16,96	16,74	17,09	16,78	17,17	16,59	16,76
- Sobregiros	50,89	50,18	50,82	50,07	49,99	50,32	50,66	50,82	49,17	50,20	50,55	50,60	46,53
- Tarjetas de Crédito	45,82	46,19	46,86	46,63	47,06	47,13	46,83	46,77	44,98	45,91	45,82	44,94	42,89
PROMEDIO PONDERADO 2/	28,60	28,24	26,62	28,78	31,64	29,36	32,96	31,31	30,72	31,25	30,81	31,45	28,47

PASIVAS EN M/N													
RUBRO	OCT/05	NOV/05	DIC/05	ENE/06	FEB/06	MAR/06	ABR/06	MAY/06	JUN/06	JUL/06	AGO/06	SET/06	OCT/06
- Depósitos a la Vista	0,16	0,16	0,19	0,15	0,15	0,17	0,15	0,15	0,16	0,19	0,20	0,20	0,21
- Depósitos a Plazo	8,68	7,27	10,14	10,71	7,39	7,49	10,36	8,89	8,59	11,47	10,54	11,41	9,34
- Títulos Valores Emitidos	s/m	s/m	s/m	s/m	s/m	s/m	s/m	s/m	s/m	s/m	s/m	s/m	s/m
- C D A	9,77	8,01	9,01	9,51	9,18	9,46	11,16	13,38	12,21	10,05	11,78	8,76	11,18
PROMEDIO PONDERADO	1,10	0,37	0,56	0,64	0,69	0,61	1,03	1,03	0,68	0,62	1,04	0,66	1,27
MARGEN DE INTERMEDIACION	27,50	27,87	26,05	28,14	30,96	28,75	31,94	30,28	30,04	30,63	29,78	30,79	27,20

ACTIVAS EN M/E													
RUBRO	OCT/05	NOV/05	DIC/05	ENE/06	FEB/06	MAR/06	ABR/06	MAY/06	JUN/06	JUL/06	AGO/06	SET/06	OCT/06
- Préstamos Comerciales	7,69	7,66	7,65	6,68	7,43	7,35	8,03	7,75	7,97	7,98	7,92	7,65	7,29
- Préstamos Desarrollo	7,14	7,35	8,39	6,85	7,21	8,65	7,45	7,60	7,99	7,23	8,30	7,87	7,02
- Personales - Consumo	10,54	9,90	10,48	10,17	7,52	10,75	11,12	10,71	10,89	10,89	10,46	11,09	10,43
- Personales - Vivienda	s/m	17,65	s/m	s/m	19,05	s/m	s/m	10,55	s/m	8,90	8,90	16,10	8,93
PROMEDIO PONDERADO	7,84	7,66	8,00	6,84	7,40	8,06	8,03	8,00	8,26	8,09	8,43	7,98	7,47
- Sobregiros M/E	13,70	13,71	13,15	13,21	13,47	13,57	13,46	13,70	13,15	13,71	13,18	13,74	12,94
PROM. PONDERADO GLOBAL	8,83	8,46	8,83	8,21	8,95	9,69	9,76	9,43	9,28	10,66	9,27	8,80	8,10

PASIVAS EN M/E													
RUBRO	OCT/05	NOV/05	DIC/05	ENE/06	FEB/06	MAR/06	ABR/06	MAY/06	JUN/06	JUL/06	AGO/06	SET/06	OCT/06
- Depósitos a la Vista	0,10	0,10	0,10	0,10	0,08	0,10	0,10	0,10	0,11	0,11	0,11	0,11	0,14
- Depósitos a Plazo	1,17	2,02	3,28	3,94	1,61	3,53	1,72	3,56	3,87	2,02	3,39	4,38	1,84
- C D A	3,14	2,63	2,80	2,52	2,00	3,43	3,78	3,61	3,02	2,63	3,36	3,56	4,51
PROMEDIO PONDERADO	0,31	0,21	0,27	0,28	0,14	0,37	0,34	0,43	0,40	0,22	0,36	0,35	0,46
MARGEN DE INTERMEDIACION	8,52	8,25	8,56	7,93	8,81	9,33	9,43	9,00	8,88	10,44	8,91	8,45	7,64

TASAS EN EL MERCADO INTERNACIONAL

	OCT/05	NOV/05	DIC/05	ENE/06	FEB/06	MAR/06	ABR/06	MAY/06	JUN/06	JUL/06	AGO/06	SET/06	OCT/06
- Libor (a 6 meses en dólares)	4,35	4,55	4,67	4,73	4,92	5,05	5,20	5,29	5,49	5,58	5,47	5,41	5,39
- Prime (a 6 meses en dólares)	6,75	7,00	7,16	7,25	7,50	7,54	7,75	7,92	8,02	8,25	8,25	8,25	8,25
- Selic	18,50	18,00	17,25	17,25	16,50	15,75	15,75	15,25	14,75	14,25	14,25	13,75	13,25
- Fed	3,75	4,00	4,25	4,25	4,50	4,75	4,75	5,00	5,25	5,25	5,25	5,25	5,25

FUENTE: Superintendencia de Bancos y Agencia Reuters.

TASAS EFECTIVAS DE EMPRESAS FINANCIERAS
(Promedios mensuales en porcentajes anuales)

ACTIVAS: EN M/N

RUBRO	OCT/05	NOV/05	DIC/05	ENE/06	FEB/06	MAR/06	ABR/06	MAY/06	JUN/06	JUL/06	AGO/06	SET/06	OCT/06
- Préstamos Comerciales	28,76	28,96	29,15	30,62	29,63	28,43	28,93	28,42	28,52	29,29	28,72	28,20	27,92
- Préstamos Consumo	48,48	48,12	47,45	43,19	47,23	47,76	48,75	46,73	47,12	46,40	44,78	45,68	44,09
- Préstamos Vivienda	s/m	s/m	s/m	52,68	s/m	s/m	s/m	s/m	s/m	s/m	s/m	s/m	s/m
PROMEDIO PONDERADO	33,99	34,00	33,85	36,60	34,66	33,58	34,51	33,65	33,45	34,43	33,43	33,51	33,03
- Tarjetas de Crédito	53,47	52,32	52,34	52,12	52,42	53,93	54,23	52,31	51,92	52,71	52,27	51,73	48,09
PROMEDIO PONDERADO GLOBAL	39,77	39,36	39,37	40,48	40,27	39,39	41,40	39,47	39,29	42,57	38,49	39,70	38,12

PASIVAS: EN M/N

RUBRO	OCT/05	NOV/05	DIC/05	ENE/06	FEB/06	MAR/06	ABR/06	MAY/06	JUN/06	JUL/06	AGO/06	SET/06	OCT/06
- Depósitos a la Vista	1,57	1,59	1,58	1,31	1,39	1,58	1,56	1,60	1,62	1,60	1,62	1,62	1,54
- Depósitos a Plazo	12,55	7,25	13,40	12,57	12,41	12,55	s/m	10,71	s/m	s/m	s/m	9,96	12,58
- Títulos Valores Emitidos	12,97	12,88	s/m	s/m	s/m	s/m	s/m	s/m	s/m	s/m	s/m	s/m	s/m
- C D A	12,45	12,62	12,47	12,40	12,46	12,77	13,25	12,99	13,20	13,24	13,19	13,32	13,54
PROMEDIO PONDERADO	7,46	8,00	9,08	9,48	8,64	6,53	6,93	7,34	7,48	7,28	7,21	7,09	7,21

MARGEN DE INTERMEDIACION	32,31	31,36	30,29	31,00	31,64	32,87	34,47	32,13	31,81	35,29	31,28	32,61	30,90
---------------------------------	--------------	--------------	--------------	--------------	--------------	--------------	--------------	--------------	--------------	--------------	--------------	--------------	--------------

ACTIVAS: EN M/E

RUBRO	OCT/05	NOV/05	DIC/05	ENE/06	FEB/06	MAR/06	ABR/06	MAY/06	JUN/06	JUL/06	AGO/06	SET/06	OCT/06
- Préstamos Comerciales	12,15	11,85	11,85	12,46	12,48	11,71	11,91	12,24	12,32	12,05	12,31	14,97	11,61
- Personales Consumo	13,23	13,67	13,29	13,31	13,89	13,84	14,03	14,94	14,40	14,30	13,85	12,36	14,32
PROMEDIO PONDERADO	12,39	12,14	12,05	12,59	12,72	11,97	12,16	12,54	12,53	12,24	12,53	12,46	11,83

PASIVAS: EN M/E

RUBRO	OCT/05	NOV/05	DIC/05	ENE/06	FEB/06	MAR/06	ABR/06	MAY/06	JUN/06	JUL/06	AGO/06	SET/06	OCT/06
- Depósitos a la Vista	0,21	0,20	0,20	0,20	0,20	0,20	0,20	0,21	0,21	0,21	0,21	0,20	0,20
- Depósitos a Plazo	s/m	s/m	s/m	s/m	s/m	s/m	s/m	s/m	s/m	s/m	s/m	s/m	3,86
- Títulos Valores Emitidos	s/m	s/m	s/m	s/m	s/m	s/m	s/m	s/m	s/m	s/m	s/m	s/m	s/m
- C D A	3,27	3,94	3,51	3,87	3,03	3,12	3,35	3,50	4,59	4,49	3,91	3,93	4,26
PROMEDIO PONDERADO	1,47	2,02	2,10	2,55	1,52	1,05	1,25	1,44	2,09	2,06	1,46	1,62	1,88

MARGEN DE INTERMEDIACION	10,92	10,13	9,95	10,04	11,20	10,92	10,91	11,10	10,44	10,18	11,07	10,83	9,95
---------------------------------	--------------	--------------	-------------	--------------	--------------	--------------	--------------	--------------	--------------	--------------	--------------	--------------	-------------

n/d: no disponible

FUENTE: Superintendencia de Bancos

COSTO DE CAPTACION DEL DINERO DE LOS BANCOS
(En % anual)

AÑOS	TASAS DE INTERES 1/			TASA DE INTERES MAS DE ENCAJE 2/			TASA DE INTERÉS MAS ENCAJE MENOS REMUNERACION 3/		
	GLOBAL			GLOBAL			GLOBAL		
	S/CTA. CTE.	C/CTA. CTE.	PLAZO 4/	S/CTA. CTE.	C/CTA. CTE.	PLAZO 4/	S/CTA. CTE.	C/CTA. CTE.	PLAZO 4/
1995	14.96	10.78	21.23	17.79	12.91	25.00	16.82	12.04	24.12
1996	12.05	9.62	16.76	14.36	11.46	19.75	13.57	10.66	19.17
1997	9.06	7.21	13.26	10.66	8.48	15.60	9.91	7.63	15.04
1998	11.88	9.37	15.97	13.98	11.02	18.79	13.16	10.20	17.97
1999	13.46	10.04	17.13	15.84	11.81	20.16	14.97	10.95	19.30
2000	11.75	8.94	16.86	13.82	10.51	19.84	12.98	9.68	19.00
2001	10.82	8.31	18.96	12.73	9.78	22.31	11.84	8.91	21.36
2002	13.98	10.56	21.32	16.44	12.42	25.08	12.35	9.12	22.58
2003	10.19	7.49	16.72	11.98	8.81	19.67	11.37	8.20	19.06
Enero	14,73	10,55	22,19	17,33	12,41	26,10	16,49	11,58	25,27
Febrero	15,30	11,13	24,14	18,00	13,09	28,41	17,14	12,23	27,54
Marzo	14,88	11,14	23,99	17,50	13,10	28,23	16,62	12,22	27,35
Abril	12,72	9,46	20,89	14,96	11,13	24,58	14,33	10,49	23,94
Mayo	11,50	8,59	19,07	13,53	10,10	22,43	12,85	9,42	21,75
Junio	10,00	7,47	18,63	11,76	8,78	21,91	11,09	8,12	21,24
Julio	9,41	7,06	13,82	11,07	8,30	16,26	10,55	7,79	15,75
Agosto	8,10	5,96	14,12	9,53	7,01	16,61	8,94	6,41	16,02
Septiembre	7,53	5,63	11,93	8,86	6,62	14,04	8,37	6,14	13,55
Octubre	6,69	4,86	10,72	7,87	5,72	12,61	7,41	5,26	12,15
Noviembre	5,98	4,33	10,95	7,03	5,09	12,88	6,65	4,71	12,50
Diciembre	5,40	3,73	10,21	6,36	4,39	12,01	5,96	3,99	11,61
2004									
Enero	5,14	3,67	11,27	6,05	4,32	13,25	5,70	3,96	12,90
Febrero	5,00	3,58	10,29	5,89	4,21	12,10	5,55	3,87	11,76
Marzo	4,19	2,97	9,86	4,93	3,50	11,59	4,90	3,46	11,56
Abril	3,99	2,84	9,42	4,70	3,34	11,08	4,35	2,99	10,73
Mayo	3,60	2,62	9,22	4,24	3,08	10,85	3,94	2,78	10,55
Junio	3,31	2,39	8,55	3,89	2,81	10,05	3,64	2,56	9,80
Julio	3,07	2,20	7,92	3,61	2,59	9,32	3,42	2,40	9,13
Agosto	2,58	1,83	7,85	3,03	2,15	9,24	2,85	1,97	9,05
Septiembre	2,04	1,44	6,63	2,40	1,70	7,80	2,25	1,54	7,65
Octubre	1,62	1,13	5,82	1,90	1,34	6,85	1,78	1,21	6,72
Noviembre	1,58	1,11	5,75	1,86	1,31	6,76	1,75	1,20	6,65
Diciembre	2,12	1,39	7,53	2,49	1,64	8,86	2,35	1,50	8,72
2005									
Enero	1,28	0,87	4,86	1,51	1,02	5,72	1,42	0,93	5,63
Febrero	1,94	1,32	7,35	2,28	1,55	8,65	2,18	1,44	8,54
Marzo	1,79	1,21	7,12	2,10	1,43	8,38	2,00	1,32	8,28
Abril	2,11	1,44	8,37	2,48	1,69	9,85	2,36	1,57	9,73
Mayo	2,02	1,35	8,07	2,37	1,59	9,50	2,24	1,46	9,37
Junio	2,04	1,36	8,38	2,41	1,60	9,86	2,28	1,47	9,74
Julio	2,20	1,47	8,61	2,58	1,73	10,13	2,44	1,59	9,99
Agosto	1,98	1,33	8,44	2,33	1,56	9,92	2,19	1,43	9,78
Septiembre	1,97	1,30	7,64	2,32	1,52	8,99	2,21	1,41	8,87
Octubre	2,23	1,45	8,56	2,63	1,70	10,07	2,54	1,62	9,98
Noviembre	1,98	1,26	7,61	2,33	1,48	8,95	2,24	1,39	8,86
Diciembre	2,52	1,52	8,92	2,96	1,79	10,50	2,84	1,66	10,37
2006									
Enero	2,52	1,59	9,47	2,96	1,87	11,14	2,86	1,77	11,04
Febrero	2,55	1,58	8,59	3,00	1,85	10,10	2,88	1,73	9,98
Marzo	2,58	1,65	8,74	3,04	1,95	10,29	2,91	1,82	10,16
Abril	3,38	2,11	10,66	3,97	2,49	12,55	3,82	2,34	12,40
Mayo	3,64	2,29	10,97	4,28	2,70	12,91	4,13	2,54	12,75
Junio	3,77	2,36	11,33	4,43	2,77	13,33	4,28	2,62	13,18
Julio	3,36	2,12	10,06	3,96	2,49	11,84	3,80	2,34	11,68
Agosto	3,85	2,40	11,39	4,53	2,82	13,39	4,36	2,66	13,23
Septiembre	3,03	1,90	8,99	3,56	2,24	10,57	3,40	2,08	10,41
Octubre	3,67	2,33	10,61	4,32	2,74	12,49	4,16	2,58	12,33

1/ Tasas nominales, ponderadas por la estructura de Depósitos obtenida de la planilla de disponibilidades. A partir del mes de mayo/95 la ponderación incluye Cta. Cte.

2/ La incidencia del encaje se suma a la tasa de interés para cada rubro.

3/ Se halla deducida la remuneración del encaje sobre los depósitos de ahorro, Cta. Cte. y certificados de depósitos.

4/ Incluye depósitos a plazo fijo y certificados de depósitos.

PARAGUAY: TASAS NOMINALES DE INTERES DEL SISTEMA FINANCIERO
(Promedios mensuales en porcentajes anuales)

I- Tasas Activas: Operaciones de Préstamos

<u>BANCO CENTRAL DEL PARAGUAY</u>	<u>Oct/05</u>	<u>Nov/05</u>	<u>Dic/05</u>	<u>Ene/06</u>	<u>Feb/06</u>	<u>Mar/06</u>	<u>Abr/06</u>	<u>May/06</u>	<u>Jun/06</u>	<u>Jul/06</u>	<u>Ago/06</u>	<u>Set/06</u>	<u>Oct/06</u>
<u>PREST. A LA MICROEMPRESA 1/</u>													
- Préstamo Amortizable hasta 48 meses	s/m	s/m	s/m	s/m	s/m	s/m	s/m	s/m	s/m	s/m	s/m	s/m	s/m
<u>BANCOS PRIVADOS</u>													
- Desarrollo	9,62	10,50	11,54	9,24	9,74	11,41	12,29	13,69	14,78	13,33	15,50	13,00	12,79
- Comercial	13,69	13,73	16,11	13,58	14,22	14,71	14,79	15,06	14,83	14,76	14,50	14,65	14,30
- Interbancario (Call Money)	3,24	5,12	5,00	5,00	5,00	6,28	7,16	9,69	9,55	8,52	8,84	9,18	8,92
- Desarrollo M/E	7,00	7,20	6,94	6,69	7,03	8,43	7,27	7,42	7,82	7,05	8,08	7,69	6,89
- Comercial M/E	7,49	7,40	7,05	6,53	7,25	7,13	7,83	7,5	7,75	7,79	7,70	7,45	7,11
<u>BANCO NACIONAL DE FOMENTO</u>													
- Desarrollo	22-26,5	22-26,5	22-26,5	22,00	22,00	22,00	22,00	22,00	22,00	22,00	22,00	22,00	22,00
- Comercial	27-45*	27-45*	27-45*	27-45*	27-45*	27-45*	27-45*	27-45*	27-45*	27-45*	27-45*	27-45*	27-45*
<u>OTRAS INSTITUCIONES</u>													
Fondo Ganadero	17 - 22	17 - 22	17 - 22	17 - 22	17 - 22	17 - 22	17 - 22	18 - 22	18 - 22	18 - 22	18 - 22	18 - 22	18 - 22
Empresas Financieras	33,44	33,18	33,14	33,88	33,78	33,09	34,67	33,40	33,28	35,60	32,54	33,51	32,44
Caja de Jubilaciones Bancaria	22 - 28	22 - 28	22 - 28	18 - 22	18 - 22	18 - 22	18 - 22	19 - 22	19 - 22	19 - 22	19 - 22	19 - 22	19 - 22
Cooperativas de Ahorro y Crédito	14 - 34	15 - 33	15 - 33	15 - 33	15 - 33	15 - 33	15 - 33	16 - 33	16 - 33	16 - 33	16 - 33	16 - 33	16 - 33
Crédito Agrícola de Habilitación	17,50	17,50	17,50	17,50	17,50	17,50	17,50	17,50	17,50	17,50	17,50	17,50	17,50

*/ Incluye sobregiros desde enero de 2002

1/ A partir de febrero del 2000 es establecen cambios en la determinación de las tasas de préstamos efectivas otorgados a los intermediarios estableciéndose para la misma una tasa única para los plazos de hasta 12 y 48 meses.

s/m Sin Movimiento

Fuente: Superintendencia de Bancos, GONA, BNAPV, Fondo Ganadero, Caja de Jub. de Emp. Bancarios y CAH.

PARAGUAY: TASAS NOMINALES DE INTERES DEL SISTEMA FINANCIERO
(Promedios mensuales en porcentajes anuales)

II- Tasas Pasivas: Depósitos y Otras Obligaciones

<u>BANCO CENTRAL DEL PARAGUAY</u>	<u>Oct/05</u>	<u>Nov/05</u>	<u>Dic/05</u>	<u>Ene/06</u>	<u>Feb/06</u>	<u>Mar/06</u>	<u>Abr/06</u>	<u>Mav/06</u>	<u>Jun/06</u>	<u>Jul/06</u>	<u>Ago/06</u>	<u>Set/06</u>	<u>Oct/06</u>
Letras de Regulación Monetaria *	5,30	6,39	6,68	7,09	7,15	8,25	10,01	10,27	10,31	10,34	10,47	10,54	40,46
Call Money Pasivo	s/m	s/m	s/m	s/m	s/m	s/m	s/m	s/m	s/m	s/m	s/m	s/m	s/m
<u>BANCOS</u>													
<u>DEPOSITOS EN MONEDA NACIONAL</u>													
Depósitos a la vista	0,16	0,16	0,19	0,15	0,15	0,17	0,15	0,15	0,16	0,19	0,20	0,20	0,21
Depósitos a plazo fijo													
<= 90 días	s/m	s/m	4,00	0,90	s/m	3,98	s/m	s/m	1,75	s/m	1,75	s/m	3,42
<= 180 días	s/m	0,84	0,92	s/m	4,66	s/m	s/m	0,90	9,25	s/m	7,69	s/m	s/m
<= 365 días	0,80	5,18	4,10	s/m	s/m	s/m	s/m	8,67	2,00	1,50	s/m	11,00	s/m
> 365 días	8,50	9,95	10,69	10,50	9,00	9,73	10,16	9,50	10,37	11,06	11,16	10,89	11,20
Certificados de Dep, de Ahorro													
<= 180 días	1,71	2,79	3,47	2,46	2,18	2,33	3,80	2,96	2,24	2,84	3,16	3,88	5,34
<= 365 días	4,81	5,23	6,08	5,14	5,53	5,26	6,00	7,02	5,76	5,89	7,21	6,75	6,02
> 365 días	10,72	10,76	10,70	10,81	10,85	11,33	11,81	12,22	13,06	12,12	12,34	11,01	11,92
Titulos Valores Emitidos													
<= 90 días	s/m	s/m	s/m	s/m	s/m	s/m	s/m	s/m	s/m	s/m	s/m	s/m	s/m
<= 180 días	s/m	s/m	s/m	s/m	s/m	s/m	s/m	s/m	s/m	s/m	s/m	s/m	s/m
<= 365 días	s/m	s/m	s/m	s/m	s/m	s/m	s/m	s/m	s/m	s/m	s/m	s/m	s/m
> 365 días	s/m	s/m	s/m	s/m	s/m	s/m	s/m	s/m	s/m	s/m	s/m	s/m	s/m
<u>DEPOSITOS EN MONEDA EXTRANJERA</u>													
- Depósitos a la vista	0,10	0,10	0,10	0,10	0,08	0,10	0,10	0,10	0,11	0,11	0,11	0,11	0,14
- Depósitos a plazo	1,16	2,01	3,22	3,86	1,59	3,52	1,72	3,54	3,83	1,99	3,33	4,37	1,82
- CDA	3,13	2,60	2,77	2,49	1,98	3,41	3,74	3,58	2,99	2,61	3,32	3,51	4,45
<u>EMPRESAS FINANCIERAS</u>													
<u>DEPOSITOS EN MONEDA NACIONAL</u>													
- Depósitos a la Vista	1,56	1,58	1,57	1,30	1,38	1,56	1,55	1,58	1,60	1,59	1,61	1,61	1,53
- Depósitos a Plazo	12,00	7,00	12,94	12,00	12,00	12,00	s/m	10,25	s/m	s/m	s/m	9,57	12,00
- Pagarés Emitidos (Títulos Valores)	12,45	12,33	s/m	s/m	s/m	s/m	s/m	s/m	s/m	s/m	s/m	s/m	s/m
- CDA	11,87	12,02	11,98	11,91	11,91	12,19	12,61	12,40	12,57	12,58	12,56	12,63	12,86
<u>DEPOSITOS EN MONEDA EXTRANJERA</u>													
- Depósitos a la Vista	0,21	0,20	0,20	0,20	0,20	0,20	0,20	0,21	0,21	0,21	0,21	0,20	0,20
- Depósitos a Plazo	s/m	s/m	s/m	s/m	s/m	s/m	s/m	s/m	s/m	s/m	s/m	s/m	3,85
- Pagarés Emitidos (Títulos Valores)	s/m	s/m	s/m	s/m	s/m	s/m	s/m	s/m	s/m	s/m	s/m	s/m	s/m
- CDA	3,24	3,89	3,47	3,83	3,01	3,09	3,31	3,46	4,49	4,41	3,87	3,89	4,20
<u>COOPERATIVAS DE AHORRO Y CREDITO</u>													
	5 - 16,5	5 - 16,5	3 - 16,5	3 - 16,5	3 - 16,5	3 - 16,5	3 - 16,5	3 - 16,5	3 - 16,5	3 - 16,5	3 - 16,5	3 - 16,5	3 - 16,5
<u>FONDO DE DESARROLLO INDUSTRIAL</u>													
FDI M/N	n/d	n/d	n/d	n/d	n/d	n/d	n/d	n/d	n/d	n/d	n/d	n/d	n/d
FDI M/E	n/d	n/d	n/d	n/d	n/d	n/d	n/d	n/d	n/d	n/d	n/d	n/d	n/d

* Rendimiento Promedio Ponderado.

Fuente: Superintendencia de Bancos y DOMA.