



# Indicadores Financieros

Gerencia de Estudios

Económicos

Departamento de  
Estudios Monetarios  
Y Financieros

División de Estudios del  
Mercado Financiero

## Contenido:

Tasas de Interés Bancarias Efectivas	2
Tasas de Interés Efectivas Empresas Financieras	6
Tasas de Interés de Política Monetaria e Internacionales	9
Tablas	12

**E**n noviembre de 2006 las tasas de interés del sistema bancario en Moneda Nacional (MN) permanecieron en niveles mínimos. La tasa de interés activa del sistema bancario se situó en 28,45% y la pasiva en 0,60%. Las tasas de interés pasivas, registraron aumentos interanuales. El margen de intermediación financiera, que significa el diferencial de la tasa activa respecto a la pasiva, alcanzó un nivel de 27,8%. Este margen es similar al de noviembre de 2005 y superior al de octubre de 2006.

Las tasas de interés en Moneda Extranjera (ME) de las entidades bancarias verificaron comportamientos al alza y a la baja en el presente mes. La tasa de interés para operaciones activas aumentó en término mensual, registrando un nivel de 8,6%, en tanto la tasa de interés para operaciones pasivas obtuvo un nivel levemente inferior de 0,23%. El margen de intermediación bancario en ME se ubicó en un nivel de 8,41%.

Respecto al comportamiento de las tasas de interés de las empresas financieras en MN, se menciona que verificaron comportamientos positivos y negativos en el mes de análisis. La tasa de interés activa se incrementó, en tanto la tasa de interés para operaciones pasivas se redujo, situándose en niveles de 38,41% y 6,88%, respectivamente. Por su parte, en ME la tasa de interés activa se ubica en 11,99 y la pasiva en 1,56%. Los márgenes de intermediación financiera en MN y en ME se situaron en 31,53% y 10,43%, respectivamente.

En el ámbito internacional, la Reserva Federal de EUA mantuvo la tasa de interés de Política Monetaria, en 5,25%. En tanto, el Comité de Política Monetaria (COPOM) del Banco Central de Brasil, redujo la tasa de interés de política SELIC en 50 puntos básicos ubicándola en un nivel de 13,25%.

## Tasas de Interés Bancarias Efectivas<sup>1</sup>

### Tasa de Interés Activa en Moneda Nacional (MN)

En noviembre de 2006, la tasa de interés para las operaciones activas en MN de los bancos fue de **28,45%**, nivel similar respecto a octubre del corriente año.

Este resultado se debe principalmente a las reducciones e incrementos registrados en las tasas de los rubros que lo componen. Incrementos en las tasas para Préstamos Comerciales, Préstamos Personales de Consumo y Préstamos Personales para la Vivienda y reducciones en las tasas para Préstamos de Desarrollo, Sobregiros y Tarjetas de Créditos.

	Comerciales	Desarrollo	Personales p/ Consumo	Personales p/ Vivienda	Sobregiros	Tarjetas de Crédito	Promedio Ponderado
Nov-05	14,83	10,83	29,38	17,91	50,18	46,19	28,24
Oct-06	15,34	13,24	22,98	20,01	46,53	42,89	28,47
Nov-06	15,80	12,95	23,49	20,98	46,43	42,05	28,45
Var. Mensual <sup>2</sup>	0,5	-0,3	0,5	1,0	-0,1	-0,8	0,0
Var. Anual	1,0	2,1	-5,9	3,1	-3,8	-4,1	0,2

Fuente: Superintendencia de Bancos

Al excluir las tasas para Sobregiros y Tarjetas de Crédito, se registra una tasa promedio de

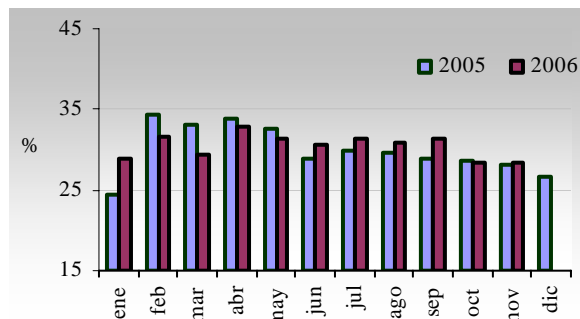
<sup>1</sup> Todas las tasas a las que se hacen referencia en el presente informe constituyen promedios ponderados mensuales en porcentajes anuales.

<sup>2</sup> Las variaciones son de los promedios ponderados por montos.

17,25%, superior en 0,5 p.p. al nivel de octubre de 2006.

El nivel alcanzado de 28,45% es levemente superior al observado en igual periodo del año anterior en 0,2 p.p.

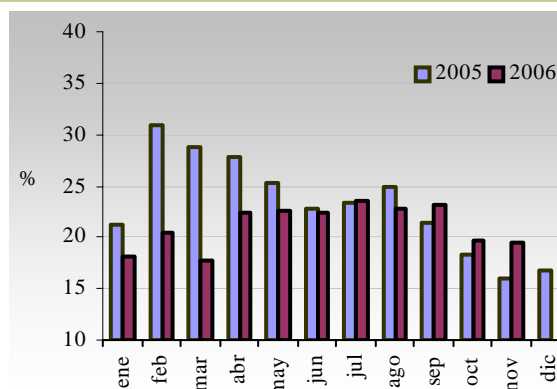
Gráfico N° 1  
Tasa de Interés Activa en MN  
Promedio Ponderado



Fuente: Superintendencia de Bancos

La tasa de interés activa en término real, la que surge del diferencial de la tasa de interés y la inflación interanual del mes de referencia, es de 19,6 superior en 3,6 p.p. a la tasa real de noviembre de 2005. Este nivel se explica por la mayor inflación interanual registrada en noviembre de 2005 en relación a la alcanzada en noviembre de 2006.

Gráfico N° 2  
Tasa de Interés Activa Real en MN  
Promedio Ponderado



Fuente: Superintendencia de Bancos

## Tasa de Interés Pasiva en Moneda Nacional

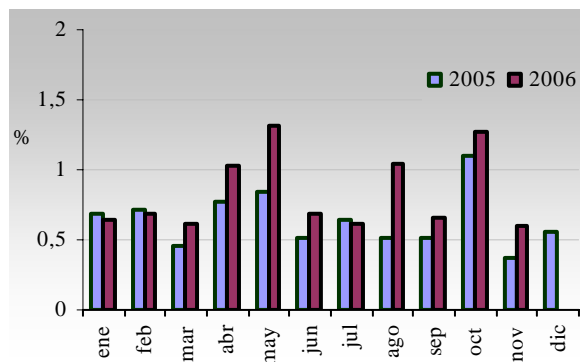
La tasa de interés bancaria pasiva en MN registró un nivel de 0,6%, inferior en 0,7 p.p. con relación a la observada en octubre de 2006. El menor nivel resulta de la disminución en las tasas de interés para Certificados de Depósitos de Ahorro en 0,5 p.p. En tanto, la tasa para Depósitos a Plazo aumento en 1,7 p.p. Por su parte, la tasa para Depósitos a la Vista se mantuvo en un nivel idéntico al del mes anterior.

	Vista	Plazo	CDA	Promedio Ponderado
Nov-05	0,16	7,27	8,01	0,37
Oct-06	0,21	9,34	11,18	1,27
Nov-06	0,20	11,05	10,72	0,60
Var. Mensual	0,0	1,7	-0,5	-0,7
Var. Anual	0,0	3,8	2,7	0,2

Fuente: Superintendencia de Bancos

En noviembre de 2006, la tasa de interés pasiva en MN se incrementó en 0,2 p.p. en término interanual.

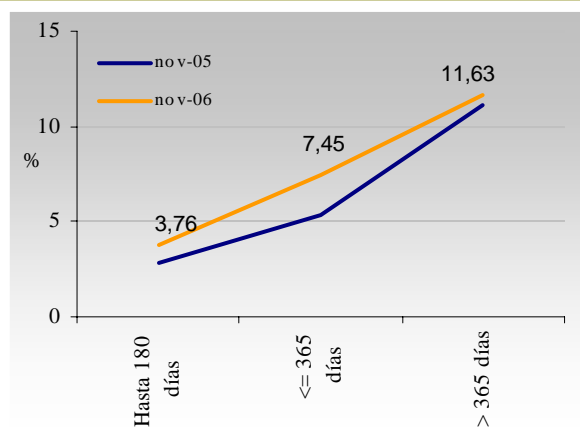
Gráfico N° 3  
Tasa de Interés Pasiva en MN  
Promedio Ponderado



Fuente: Superintendencia de Bancos

La curva de rendimiento de los CDA en MN presenta una pendiente positiva en noviembre de 2006. La tasa para CDA hasta 180 días, las tasas para plazos menores o iguales a 365 días, así como para más de 365 días registraron niveles superiores a los observados en noviembre de 2005. Estos nuevos niveles representan en promedio simple una tasa de 7,6%, superior en 1,2 p.p. al observado en noviembre de 2005.

Gráfico N° 4  
Curva de Rendimiento de CDA en MN



Fuente: Superintendencia de Bancos

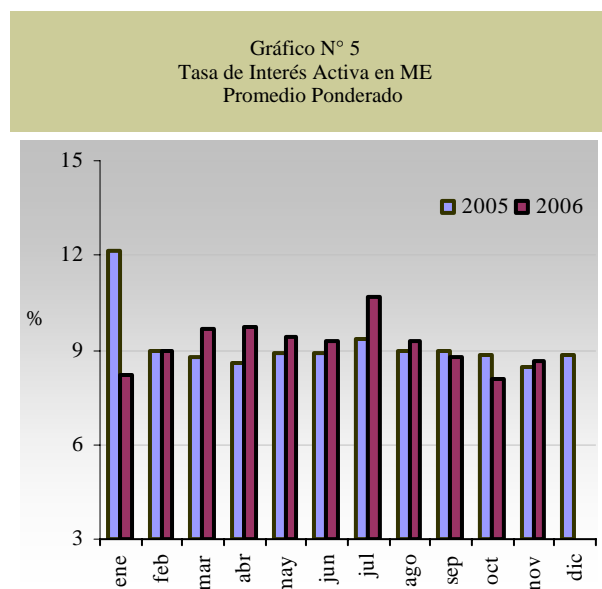
## Tasa de Interés Activa en Moneda Extranjera

La tasa de interés activa en ME de los Bancos fue de **8,64%** en noviembre de 2006, superior en 0,5 p.p. respecto al mes precedente. Esto se explica por el aumento de las tasas para Préstamos de Desarrollo y Sobregiros. La tasa para Préstamos Personales de Consumo tuvo una variación negativa, en tanto, la tasa para Préstamos Comerciales se mantuvo estable.

	Comerciales	Desarrollo	Personales p/ Consumo	Personales p/Viviendas	Sobregiros	Promedio Ponderado
Nov-05	7,66	7,35	9,90	17,65	13,71	8,46
Oct-06	7,29	7,02	10,43	8,93	12,94	8,10
Nov-06	7,25	8,32	10,02	s/m	12,99	8,64
Var. Mensual	0,0	1,3	-0,4	-	0,1	0,5
Var. Anual	-0,4	1,0	0,1	-	-0,7	0,2

Fuente: Superintendencia de Bancos

En comparación a noviembre de 2005, la tasa de interés en ME fue superior en 0,2 p.p. En el gráfico N° 5 se aprecian los niveles de las tasas de interés activas en ME observadas durante el 2005 y en lo que va del presente año.



Fuente: Superintendencia de Bancos

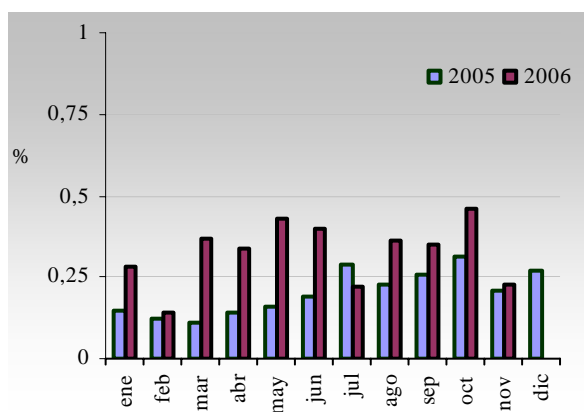
## Tasa de Interés Pasiva en Moneda Extranjera

La tasa de interés pasiva en ME sigue la tendencia de los últimos años, registrando niveles bajos y relativamente estables. La misma se situó en un nivel de **0,23%**, ligeramente inferior al nivel registrado en octubre de 2006.

	Vista	Plazo	CDA	Promedio Ponderado
Nov-05	0,10	2,02	2,63	0,21
Oct-06	0,14	1,84	4,51	0,46
Nov-06	0,11	2,55	3,08	0,23
Var. Mensual	0,0	0,7	-1,4	-0,2
Var. Anual	0,0	0,5	0,5	0,0

Fuente: Superintendencia de Bancos

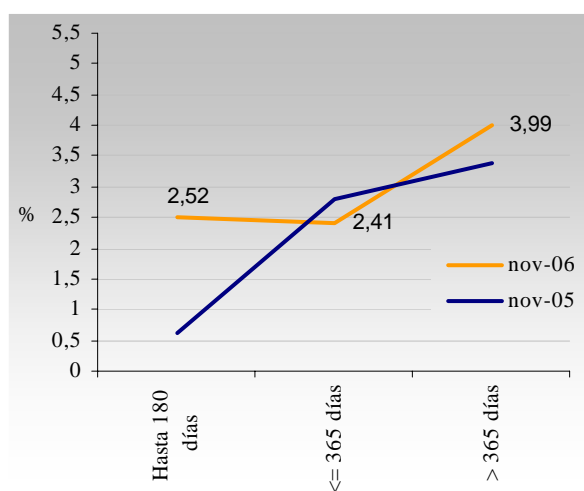
Gráfico N° 6  
Tasa de Interés Pasiva en ME  
Promedio Ponderado



Fuente: Superintendencia de Bancos

La curva de rendimiento de los CDA en ME, presenta un nivel superior para los plazos, (hasta 180 días y mayores a 365 días), en cambio nivel inferior para el plazo menores o iguales a 365 días respecto a noviembre de 2005. En promedio simple, el nivel es de 2,97%, superior en 0,7 p.p. al observado en igual período del año anterior.

Gráfico N° 7  
Curva de Rendimiento de CDA en ME (Bancos)

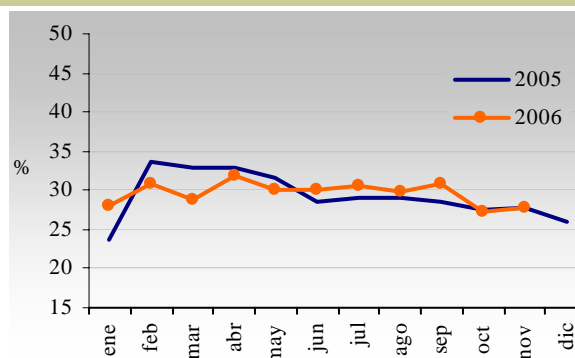


Fuente: Superintendencia de Bancos

## Margen Bruto de Intermediación

El margen de intermediación financiera de los Bancos a noviembre de 2006, medido como la diferencia entre las tasas activas y pasivas en MN, fue de 27,8%. El nivel de este margen es similar al observado en noviembre de 2005 y superior en 0,7 p.p. al de octubre de 2006.

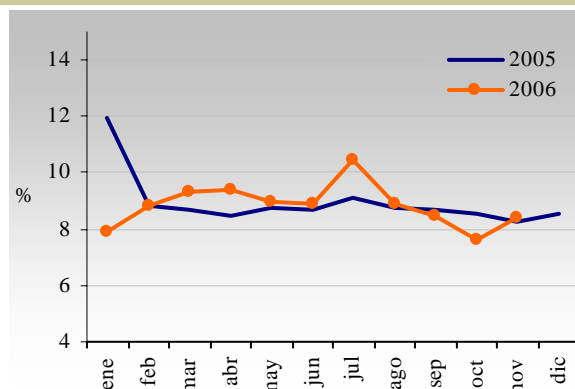
Gráfico N° 8  
Spread en MN



Fuente: Superintendencia de Bancos

El margen de intermediación en ME fue de 8,41%, nivel superior en 0,2 p.p. respecto al mismo periodo del año anterior y en 0,8 p.p. en relación al mes de octubre de 2006.

Gráfico N° 9  
Spread en ME



Fuente: Superintendencia de Bancos

## Tasa de Interés Efectiva de las Empresas Financieras

### Tasa de Interés Activa en Moneda Nacional

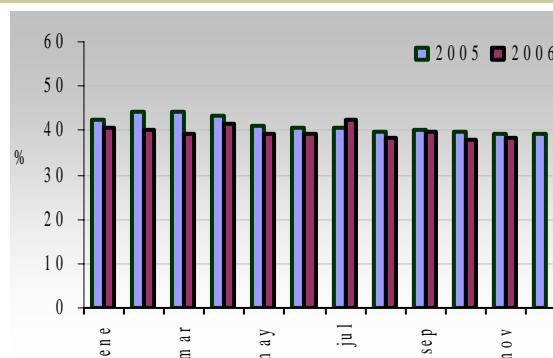
En noviembre de 2006, la tasa de interés activa en MN de las empresas financieras fue de **38,41%**. Este nivel representó una ligera variación positiva respecto a la tasa de interés de octubre de 2006 (0,3 p.p.). Dicho comportamiento se debe al incremento de las tasas para Préstamos Comerciales, Préstamos de Consumo y Tarjetas de Crédito. En tanto, el rubro Préstamos Personales para la Vivienda no tuvo movimiento. La tasa de interés activa, excluyendo la tasa para Tarjetas de Créditos, fue de 34,29% en el periodo de estudio.

Tabla N° 5 Tasa de Interés Activa en MN					
	Comerciales	Personales p/ Consumo	Personales p/ Vivienda	Tarjetas de Crédito	Promedio Ponderado
Nov-05	28,96	48,12	s/m	52,32	39,36
Oct-06	27,92	44,09	s/m	48,09	38,12
Nov-06	29,43	45,01	s/m	49,29	38,41
Var. Mensual	1,5	0,9	-	1,1	0,3
Var. Anual	0,5	-3,1	-	-3,1	-0,9

Fuente: Superintendencia de Bancos

La tasa de interés activa en MN de las empresas financieras, registró una reducción interanual de 0,9 p.p. Como se aprecia seguidamente, la tendencia de esta tasa es estable.

Gráfico N° 10  
Tasa de Interés Activa en MN  
Promedio Ponderado



Fuente: Superintendencia de Bancos

### Tasa de Interés Pasiva en Moneda Nacional

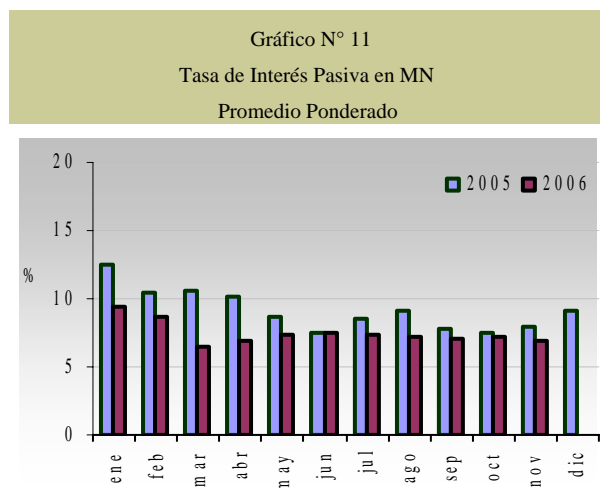
La tasa de interés para las captaciones en MN de las empresas financieras alcanzó un nivel de **6,88%**, representando una variación negativa de 0,3 p.p. con respecto al mes anterior.

Tabla N° 6 Tasa de Interés Pasiva MN					
	Vista	Plazo	Títulos	CDA	Promedio Ponderado
Nov-05	1,59	7,25	12,88	12,62	8,00
Oct-06	1,54	12,58	s/m	13,54	7,21
Nov-06	1,61	14,41	s/m	13,20	6,88
Var. Mensual	0,1	1,8	-	-0,3	-0,3
Var. Anual	0,0	7,2	-	0,6	-1,1

Fuente: Superintendencia de Bancos

Este promedio se redujo en comparación con el mes precedente. Las tasas para Depósitos a la Vista y Depósitos a Plazo tuvieron

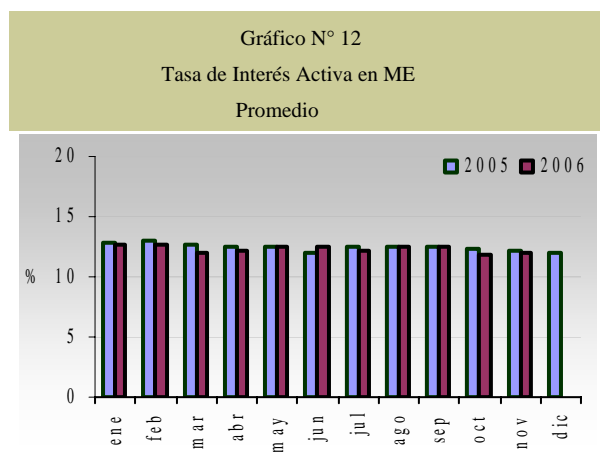
incrementos. Por su parte, la tasa para CDA tuvo una leve disminución. En tanto, no se registraron operaciones de Títulos Valores Emitido en el presente mes.



Fuente: Superintendencia de Bancos

### Tasa de Interés Activa en Moneda Extranjera

La tasa de interés activa para las operaciones en ME de las empresas financieras fue de **11,99%**. La tasa para Préstamos Comerciales se incrementó en 0,2 p.p., en cambio, la tasa para Préstamos de Consumo se redujo en 0,8 p.p., respecto al mes anterior.



Fuente: Superintendencia de Bancos

Interanualmente, esta tasa obtuvo una disminución de 0,2 p.p.

Tabla N° 7  
Tasa de Interés Activa en ME

	Comerciales	Personales P/Consumo	Promedio Ponderado
Nov-05	11,85	13,67	12,14
Oct-06	11,61	14,32	11,83
Nov-06	11,78	13,56	11,99
Var. Mensual	0,2	-0,8	0,2
Var. Anual	-0,1	-0,1	-0,2

Fuente: Superintendencia de Bancos

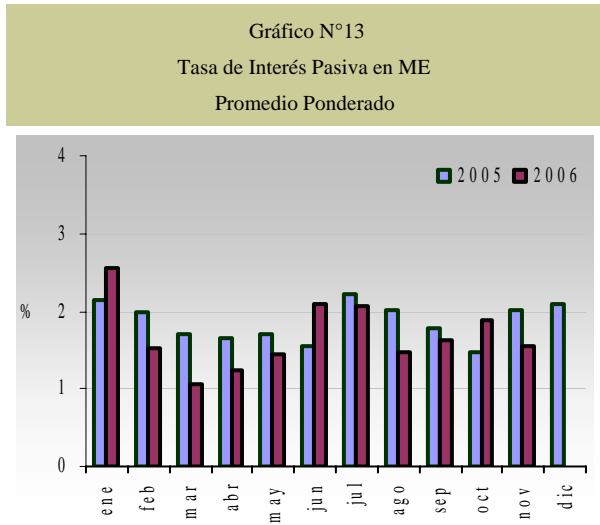
### Tasa de Interés Pasiva en Moneda Extranjera

La tasa de interés pasiva para operaciones de captación en ME de las financieras se situó en **1,56%** a noviembre de 2006. La tasa para CDA tuvo un leve incremento mientras que la tasa para Depósitos a la Vista se mantuvo sin variación. En tanto, no se registraron operaciones de Depósitos a Plazo ni Títulos Valores Emitidos en el periodo de análisis.

Tabla N° 8 Tasa de Interés Pasiva en ME					
	Vista	Plazo	Títulos	CDA	Promedio Ponderado
Nov-05	0,20	s/m	s/m	3,94	2,02
Oct-06	0,20	3,86	s/m	4,26	1,88
Nov-06	0,20	s/m	s/m	4,40	1,56
Var. Mensual	0,0	-	-	0,1	-0,3
Var. Anual	0,0	-	-	0,5	-0,5

Fuente: Superintendencia de Bancos

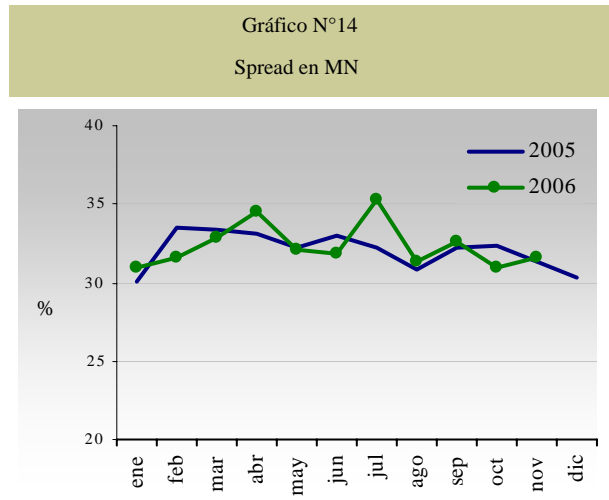
A noviembre de 2006, la diferencia interanual de la tasa pasiva en ME de las empresas financieras, fue negativa de 0,5 p.p.



Fuente: Superintendencia de Bancos

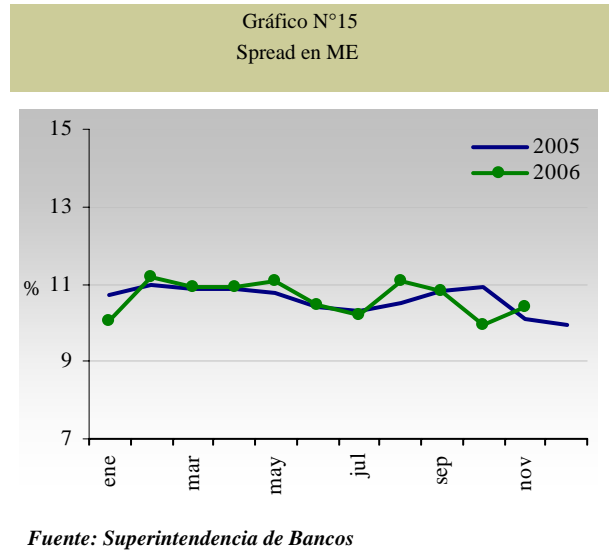
### Margen Bruto de Intermediación

El margen de intermediación financiera de las empresas financieras, medido como la diferencia entre las tasas activas y pasivas, para las operaciones en MN fue de 31,53% en noviembre de 2006.



Fuente: Superintendencia de Bancos

El margen de intermediación correspondiente a las operaciones en ME fue de 10,43%. Este nivel es superior en 0,3 p.p. al verificado en noviembre de 2005.

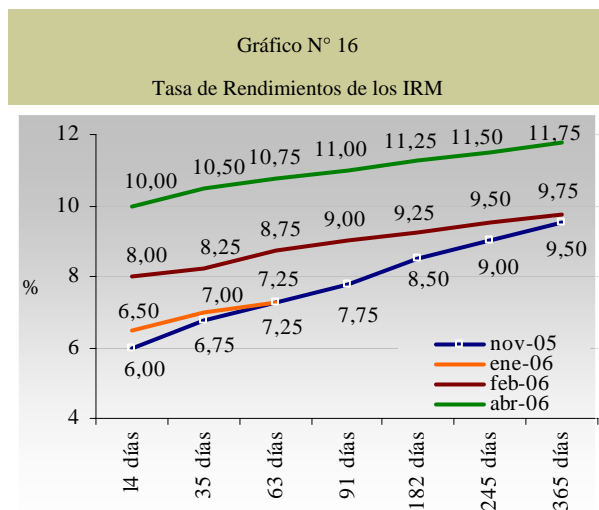


Fuente: Superintendencia de Bancos



## Medidas de Política Banco Central del Paraguay

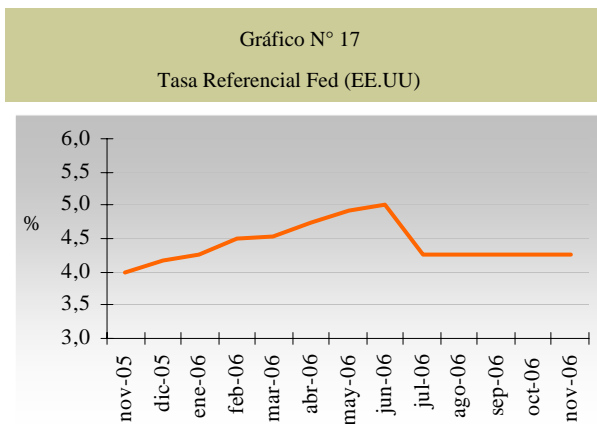
La estrategia monetaria adoptada por el Banco Central del Paraguay (BCP) en los primeros meses de 2006 consistió en elevar la tasa de interés de los Instrumentos de Regulación Monetaria (IRM) en todos sus plazos. El mayor aumento se dio principalmente en aquellos títulos de menor duración. En el mes de noviembre se mantuvo el nivel de tasas observados desde abril del presente año.



Fuente: DOMA

## Reserva Federal

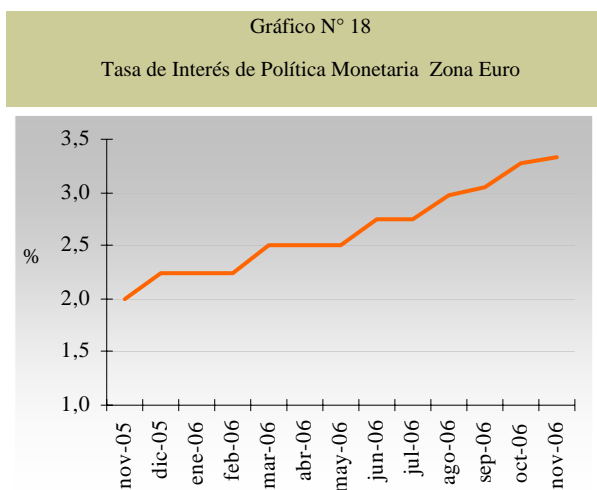
La Reserva Federal de los EUA ha decidido seguir con la pausa asumida en la reunión de agosto del corriente año. Tras 17 subas consecutivas, a fines de octubre, el Comité de Mercado Abierto de la Reserva Federal mantiene la tasa de referencia en 5,25%.



Fuente: Reuters

## Banco Central Europeo

El Banco Central Europeo, mantuvo en el presente mes los tipos de interés de política en la Euro zona en un nivel de 3,33%.

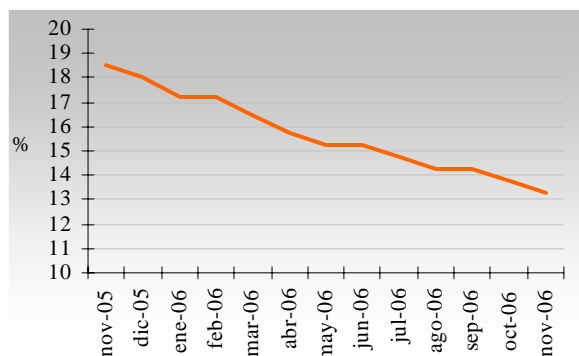


Fuente: Reuters

## Banco Central de Brasil

El Comité de Política Monetaria (COPOM) del Banco Central de Brasil, redujo la tasa de interés de política (tasa Selic) en un nivel de 13,25%. Desde que el Banco Central comenzó el actual ciclo de reducción en los intereses de la tasa básica, la misma ha caído 6,5 p.p.

Gráfico N° 19  
Tasa Selic (Brasil)

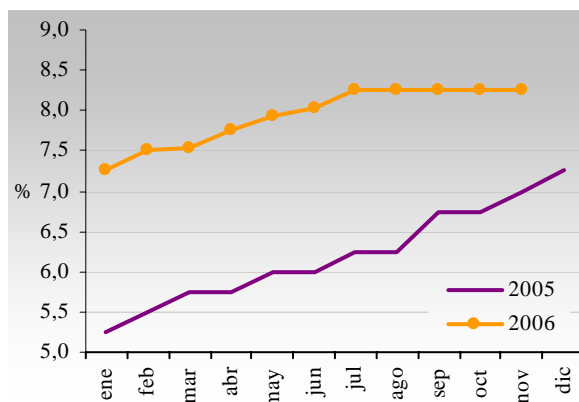


Fuente: Reuters

### Tasas de Interés Internacionales PRIME y LIBOR

A fines de noviembre de 2006, los niveles de las principales tasas de interés del mercado internacional obtuvieron un comportamiento mensual estable. Así, la PRIME<sup>3</sup> permaneció en un nivel de 8,25% y la LIBOR<sup>4</sup> a 180 días se mantuvo en 5,37%.

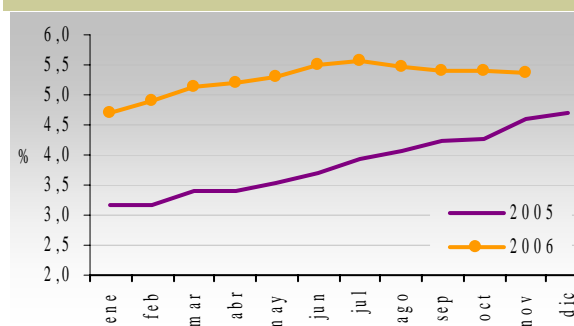
Gráfico N° 20  
Prime (Seis meses)



Fuente: Reuters

En términos interanuales, la tasa LIBOR obtuvo un nivel superior de 0,8 p.p., en tanto, la tasa Prime presentó un nivel superior en 1,3 p.p.

Gráfico N° 21  
Libor (Seis meses)



Fuente: Reuters

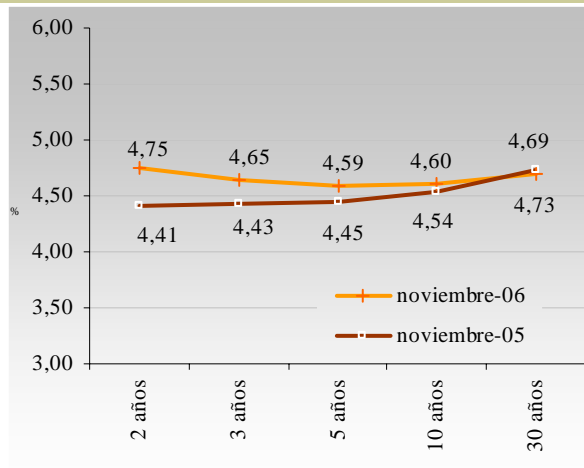
### Bonos del Tesoro de Estados Unidos

La curva de rendimiento de los bonos del tesoro de los Estados Unidos presenta una pendiente ligeramente negativa en noviembre de 2006. La tasa para los bonos de los distintos plazos (2, 3, 5, 10 años), tuvieron incrementos respecto a los niveles observados en noviembre de 2005, excepto la tasa para 30 años de plazo que tuvo una reducción. Estos nuevos niveles representan en promedio simple una tasa de 4,66%, superior en 0,1 p.p. al observado en noviembre de 2005.

<sup>3</sup> Tasa a la que los principales bancos conceden créditos a sus mejores clientes en Estados Unidos de América.

<sup>4</sup> London Interbank Offered Rate : Tasa de Interés Interbancaria de Londres.

Gráfico N° 22  
Rendimiento de Bonos del Tesoro de los Estados Unidos

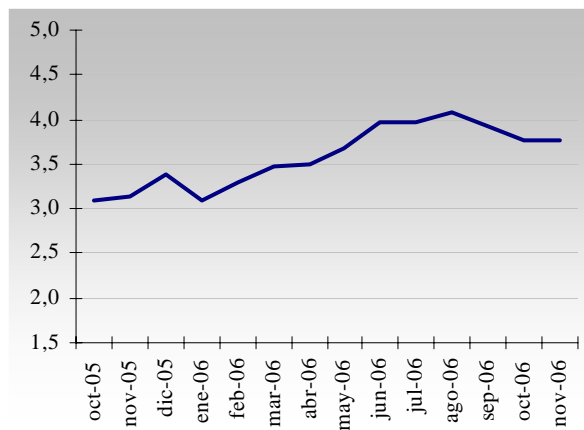


Fuente: Reuters

### Bonos del Tesoro de Alemania

El rendimiento de los bonos del Tesoro de Alemania a 10 años de plazo, fue superior en 0,6 p.p. al observado en noviembre de 2005, obteniendo un nivel de 3,73%.

Gráfico N° 23  
Rendimiento de Bonos del Tesoro de Alemania (10 Años)



Fuente: Reuters

# TASAS DE INTERES BANCARIAS

(En porcentajes anuales)

## MES DE NOVIEMBRE DE 2006

<u>TASAS ACTIVAS M/N</u>	<u>NOMINAL</u>			<u>Efectiva</u>	<u>Monto 1/ Mill G.</u>
	<u>Mínima</u>	<u>Máxima</u>	<u>Promedio Ponderado</u>	<u>Promedio Ponderado</u>	
<u>Préstamos</u>					
Comercial	9,09	41,03	14,73	15,80	418.022
Desarrollo	8,79	32,46	12,52	12,95	91.529
Personales-Consumo	9,39	42,82	21,15	23,49	160.349
Personales-Vivienda	16,22	25,36	19,13	20,98	504
Otros	s/m	s/m	s/m	s/m	s/m
<b><u>PROMEDIO PONDERADO</u></b>	<b><u>9,13</u></b>	<b><u>40,28</u></b>	<b><u>15,97</u></b>	<b><u>17,25</u></b>	<b><u>670.404</u></b>
Sobregiros	16,00	42,00	38,70	46,43	129.262
Tarjetas de Crédito	22,63	42,00	35,44	42,05	380.927
<b><u>PROMEDIO PONDERADO GLOBAL</u></b>	<b><u>14,24</u></b>	<b><u>41,02</u></b>	<b><u>24,74</u></b>	<b><u>28,45</u></b>	<b><u>1.180.593</u></b>
<u>TASAS ACTIVAS M/E</u>					
Comercial	5,09	14,35	7,05	7,25	322.344
Desarrollo	5,57	12,67	8,12	8,32	77.547
Personales-Consumo	5,74	15,18	9,69	10,02	36.607
Personales-Vivienda	s/m	s/m	s/m	s/m	s/m
<b><u>PROMEDIO PONDERADO</u></b>	<b><u>5,23</u></b>	<b><u>14,12</u></b>	<b><u>7,46</u></b>	<b><u>7,67</u></b>	<b><u>436.498</u></b>
Sobregiros M/E	8,65	17,99	12,28	12,99	97.413
<b><u>PROMEDIO PONDERADO GLOBAL</u></b>	<b><u>5,85</u></b>	<b><u>14,83</u></b>	<b><u>8,34</u></b>	<b><u>8,64</u></b>	<b><u>533.911</u></b>
<u>TASAS PASIVAS M/N</u>					
<u>Depósitos a la Vista</u>	<b><u>0,01</u></b>	<b><u>2,30</u></b>	<b><u>0,20</u></b>	<b><u>0,20</u></b>	<b><u>2.073.445</u></b>
<u>Depósitos a Plazo</u>	<b><u>10,82</u></b>	<b><u>10,82</u></b>	<b><u>10,82</u></b>	<b><u>11,05</u></b>	<b><u>3.496</u></b>
<=180 días	10,77	10,77	10,77	11,06	2.800
> 365 días	11,00	11,00	11,00	11,00	696
<u>Títulos Valores Emitidos</u>	<u>s/m</u>	<u>s/m</u>	<u>s/m</u>	<u>s/m</u>	<u>s/m</u>
<b><u>Cert. Depósitos de Ahorro</u></b>	<b><u>1,85</u></b>	<b><u>14,81</u></b>	<b><u>10,45</u></b>	<b><u>10,72</u></b>	<b><u>77.504</u></b>
C.D.A. hasta 180 días	1,25	5,75	3,71	3,76	1.707
C.D.A. <= 365 días	1,25	11,00	7,18	7,45	13.653
C.D.A. > 365 días	2,00	15,90	11,35	11,63	62.144
<b><u>PROMEDIO PONDERADO</u></b>	<b><u>0,09</u></b>	<b><u>2,76</u></b>	<b><u>0,59</u></b>	<b><u>0,60</u></b>	<b><u>2.154.445</u></b>
<u>TASAS PASIVAS M/E</u>					
<u>Depósitos a la Vista</u>	<b><u>0,01</u></b>	<b><u>0,74</u></b>	<b><u>0,11</u></b>	<b><u>0,11</u></b>	<b><u>2.930.564</u></b>
<u>Depósitos a Plazo</u>	<b><u>0,51</u></b>	<b><u>4,41</u></b>	<b><u>2,53</u></b>	<b><u>2,55</u></b>	<b><u>19.768</u></b>
<=90 días	0,15	1,00	0,68	0,68	991
<=180 días	0,50	4,75	2,37	2,39	14.107
<=365 días	0,60	4,10	3,39	3,44	4.671
<b><u>Cert. Depósito de Ahorro</u></b>	<b><u>0,11</u></b>	<b><u>4,99</u></b>	<b><u>3,06</u></b>	<b><u>3,08</u></b>	<b><u>103.085</u></b>
C.D.A. hasta 180 días	0,05	4,50	2,49	2,52	45.446
C.D.A. <= 365 días	0,15	4,50	2,39	2,41	16.866
C.D.A. > 365 días	0,15	5,75	3,96	3,99	40.774
<b><u>PROMEDIO PONDERADO</u></b>	<b><u>0,02</u></b>	<b><u>0,91</u></b>	<b><u>0,23</u></b>	<b><u>0,23</u></b>	<b><u>3.053.417</u></b>

Fuente: Calculado en base a datos proveídos por la Superintendencia de Bancos.

## TASAS BANCARIAS EFECTIVAS

(Promedios mensuales en porcentajes anuales)

### ACTIVAS EN M/N

<u>RUBRO</u>	<u>NOV/05</u>	<u>DIC/05</u>	<u>ENE/06</u>	<u>FEB/06</u>	<u>MAR/06</u>	<u>ABR/06</u>	<u>MAY/06</u>	<u>JUN/06</u>	<u>JUL/06</u>	<u>AGO/06</u>	<u>SET/06</u>	<u>OCT/06</u>	<u>NOV/06</u>
- Préstamos Comerciales	14,83	14,42	14,66	15,41	15,96	15,93	16,21	15,94	15,84	15,57	15,81	15,34	15,80
- Préstamos Desarrollo	10,83	11,66	9,56	10,11	11,90	12,83	14,35	15,48	13,89	16,03	13,51	13,24	12,95
- Personales - Consumo	29,38	27,00	26,76	25,50	23,59	24,77	22,31	25,12	24,20	23,24	24,58	22,98	23,49
- Personales - Vivienda	17,91	20,06	16,29	8,00	8,00	19,88	35,49	19,05	19,88	24,75	20,41	20,01	20,98
- Otros 1/	s/m	s/m	s/m	s/m	s/m	s/m	s/m	s/m	s/m	s/m	s/m	s/m	s/m
<b><u>PROMEDIO PONDERADO</u></b>	<b><u>14,85</u></b>	<b><u>14,54</u></b>	<b><u>14,27</u></b>	<b><u>16,04</u></b>	<b><u>16,21</u></b>	<b><u>16,96</u></b>	<b><u>16,74</u></b>	<b><u>17,09</u></b>	<b><u>16,78</u></b>	<b><u>17,17</u></b>	<b><u>16,59</u></b>	<b><u>16,76</u></b>	<b><u>17,25</u></b>
- Sobregiros	50,18	50,82	50,07	49,99	50,32	50,66	50,82	49,17	50,20	50,55	50,60	46,53	46,43
- Tarjetas de Crédito	46,19	46,86	46,63	47,06	47,13	46,83	46,77	44,98	45,91	45,82	44,94	42,89	42,05
<b><u>PROMEDIO PONDERADO 2/</u></b>	<b><u>28,24</u></b>	<b><u>26,62</u></b>	<b><u>28,78</u></b>	<b><u>31,64</u></b>	<b><u>29,36</u></b>	<b><u>32,96</u></b>	<b><u>31,31</u></b>	<b><u>30,72</u></b>	<b><u>31,25</u></b>	<b><u>30,81</u></b>	<b><u>31,45</u></b>	<b><u>28,47</u></b>	<b><u>28,45</u></b>

### PASIVAS EN M/N

<u>RUBRO</u>	<u>NOV/05</u>	<u>DIC/05</u>	<u>ENE/06</u>	<u>FEB/06</u>	<u>MAR/06</u>	<u>ABR/06</u>	<u>MAY/06</u>	<u>JUN/06</u>	<u>JUL/06</u>	<u>AGO/06</u>	<u>SET/06</u>	<u>OCT/06</u>	<u>NOV/06</u>
- Depósitos a la Vista	0,16	0,19	0,15	0,15	0,17	0,15	0,15	0,16	0,19	0,20	0,20	0,21	0,20
- Depósitos a Plazo	7,27	10,14	10,71	7,39	7,49	10,36	8,89	8,59	11,47	10,54	11,41	9,34	11,05
- Títulos Valores Emitidos	s/m	s/m	s/m	s/m	s/m	s/m	s/m	s/m	s/m	s/m	s/m	s/m	s/m
- C D A	8,01	9,01	9,51	9,18	9,46	11,16	13,38	12,21	10,05	11,78	8,76	11,18	10,72
<b><u>PROMEDIO PONDERADO</u></b>	<b><u>0,37</u></b>	<b><u>0,56</u></b>	<b><u>0,64</u></b>	<b><u>0,69</u></b>	<b><u>0,61</u></b>	<b><u>1,03</u></b>	<b><u>1,03</u></b>	<b><u>0,68</u></b>	<b><u>0,62</u></b>	<b><u>1,04</u></b>	<b><u>0,66</u></b>	<b><u>1,27</u></b>	<b><u>0,60</u></b>

### ACTIVAS EN M/E

<u>RUBRO</u>	<u>NOV/05</u>	<u>DIC/05</u>	<u>ENE/06</u>	<u>FEB/06</u>	<u>MAR/06</u>	<u>ABR/06</u>	<u>MAY/06</u>	<u>JUN/06</u>	<u>JUL/06</u>	<u>AGO/06</u>	<u>SET/06</u>	<u>OCT/06</u>	<u>NOV/06</u>
- Préstamos Comerciales	7,66	7,65	6,68	7,43	7,35	8,03	7,75	7,97	7,98	7,92	7,65	7,29	7,25
- Préstamos Desarrollo	7,35	8,39	6,85	7,21	8,65	7,45	7,60	7,99	7,23	8,30	7,87	7,02	8,32
- Personales - Consumo	9,90	10,48	10,17	7,52	10,75	11,12	10,71	10,89	10,89	10,46	11,09	10,43	10,02
- Personales - Vivienda	17,65	s/m	s/m	19,05	s/m	s/m	10,55	s/m	8,90	8,90	16,10	8,93	s/m
<b><u>PROMEDIO PONDERADO</u></b>	<b><u>7,66</u></b>	<b><u>8,00</u></b>	<b><u>6,84</u></b>	<b><u>7,40</u></b>	<b><u>8,06</u></b>	<b><u>8,03</u></b>	<b><u>8,00</u></b>	<b><u>8,26</u></b>	<b><u>8,09</u></b>	<b><u>8,43</u></b>	<b><u>7,98</u></b>	<b><u>7,47</u></b>	<b><u>7,67</u></b>
- Sobregiros M/E	13,71	13,15	13,21	13,47	13,57	13,46	13,70	13,15	13,71	13,18	13,74	12,94	12,99
<b><u>PROM. PONDERADO GLOBAL</u></b>	<b><u>8,46</u></b>	<b><u>8,83</u></b>	<b><u>8,21</u></b>	<b><u>8,95</u></b>	<b><u>9,69</u></b>	<b><u>9,76</u></b>	<b><u>9,43</u></b>	<b><u>9,28</u></b>	<b><u>10,66</u></b>	<b><u>9,27</u></b>	<b><u>8,80</u></b>	<b><u>8,10</u></b>	<b><u>8,64</u></b>

### PASIVAS EN M/E

<u>RUBRO</u>	<u>NOV/05</u>	<u>DIC/05</u>	<u>ENE/06</u>	<u>FEB/06</u>	<u>MAR/06</u>	<u>ABR/06</u>	<u>MAY/06</u>	<u>JUN/06</u>	<u>JUL/06</u>	<u>AGO/06</u>	<u>SET/06</u>	<u>OCT/06</u>	<u>NOV/06</u>
- Depósitos a la Vista	0,10	0,10	0,10	0,08	0,10	0,10	0,10	0,11	0,11	0,11	0,11	0,14	0,11
- Depósitos a Plazo	2,02	3,28	3,94	1,61	3,53	1,72	3,56	3,87	2,02	3,39	4,38	1,84	2,55
- C D A	2,63	2,80	2,52	2,00	3,43	3,78	3,61	3,02	2,63	3,36	3,56	4,51	3,08
<b><u>PROMEDIO PONDERADO</u></b>	<b><u>0,21</u></b>	<b><u>0,27</u></b>	<b><u>0,28</u></b>	<b><u>0,14</u></b>	<b><u>0,37</u></b>	<b><u>0,34</u></b>	<b><u>0,43</u></b>	<b><u>0,40</u></b>	<b><u>0,22</u></b>	<b><u>0,36</u></b>	<b><u>0,35</u></b>	<b><u>0,46</u></b>	<b><u>0,23</u></b>

### TASAS EN EL MERCADO INTERNACIONAL

	<u>NOV/05</u>	<u>DIC/05</u>	<u>ENE/06</u>	<u>FEB/06</u>	<u>MAR/06</u>	<u>ABR/06</u>	<u>MAY/06</u>	<u>JUN/06</u>	<u>JUL/06</u>	<u>AGO/06</u>	<u>SET/06</u>	<u>OCT/06</u>	<u>NOV/06</u>
- Libor (a 6 meses en dólares)	4,55	4,67	4,73	4,92	5,05	5,20	5,29	5,49	5,58	5,47	5,41	5,39	5,37
- Prime (a 6 meses en dólares)	7,00	7,16	7,25	7,50	7,54	7,75	7,92	8,02	8,25	8,25	8,25	8,25	8,25
- Selic	18,00	17,25	17,25	16,50	15,75	15,75	15,25	14,75	14,25	14,25	13,75	13,75	13,25
- Fed	4,00	4,25	4,25	4,50	4,75	4,75	5,00	5,25	5,25	5,25	5,25	5,25	5,25

FUENTE: Superintendencia de Bancos y Agencia Reuters.

# TASAS DE INTERES DE EMPRESAS FINANCIERAS

(En porcentaje anuales)

## MES DE NOVIEMBRE DE 2006

<u>TASAS ACTIVAS M/N</u>	<u>NOMINAL</u>			<u>Efectiva</u>	
	<u>Mínima</u>	<u>Máxima</u>	<u>Promedio Ponderado</u>	<u>Promedio Ponderado</u>	<u>Monto 1/ Mill G.</u>
<u>Préstamos</u>					
Comercial	10,49	47,14	25,77	29,43	115.687
Personal - Consumo	12,38	50,68	38,08	45,01	52.516
<b><u>PROMEDIO PONDERADO</u></b>	<b><u>11,08</u></b>	<b><u>48,25</u></b>	<b><u>29,61</u></b>	<b><u>34,29</u></b>	<b><u>168.203</u></b>
Tarjetas de Crédito	25,00	42,90	40,70	49,23	64.031
<b><u>PROMEDIO PONDERADO GLOBAL</u></b>	<b><u>14,92</u></b>	<b><u>46,77</u></b>	<b><u>32,67</u></b>	<b><u>38,41</u></b>	<b><u>232.233</u></b>
<u>TASAS ACTIVAS M/E</u>					
Comercial	9,05	15,98	11,30	11,78	24.017
Personal - Consumo	10,07	16,83	12,98	13,56	3.134
<b><u>PROMEDIO PONDERADO</u></b>	<b><u>9,17</u></b>	<b><u>16,07</u></b>	<b><u>11,50</u></b>	<b><u>11,99</u></b>	<b><u>27.151</u></b>
<u>TASAS PASIVAS M/N</u>					
<u>Depósitos a la Vista</u>	<b><u>0,25</u></b>	<b><u>2,00</u></b>	<b><u>1,60</u></b>	<b><u>1,61</u></b>	<b><u>59.148</u></b>
<u>Depósitos a Plazo</u>	<b><u>13,68</u></b>	<b><u>13,68</u></b>	<b><u>13,68</u></b>	<b><u>14,41</u></b>	<b><u>470</u></b>
> 365 días	14,50	14,50	14,50	15,30	400
<u>Títulos Valores Emitidos</u>	<u>s/m</u>	<u>s/m</u>	<u>s/m</u>	<u>s/m</u>	<u>s/m</u>
<u>Cert. Depósitos de Ahorro</u>	<b><u>2,93</u></b>	<b><u>16,14</u></b>	<b><u>12,55</u></b>	<b><u>13,20</u></b>	<b><u>48.726</u></b>
C.D.A. hasta 180 días	2,00	14,00	9,80	10,17	4.818
C.D.A. a más de 180 días	2,00	15,00	10,66	11,08	13.703
C.D.A. a más de 365 días	3,50	17,00	13,84	14,65	30.205
<b><u>PROMEDIO PONDERADO</u></b>	<b><u>1,51</u></b>	<b><u>8,41</u></b>	<b><u>6,58</u></b>	<b><u>6,88</u></b>	<b><u>108.344</u></b>
<u>TASAS PASIVAS M/E</u>					
<u>Depósitos a la Vista</u>	<b><u>0,05</u></b>	<b><u>0,50</u></b>	<b><u>0,20</u></b>	<b><u>0,20</u></b>	<b><u>21.306</u></b>
<u>Depósitos a Plazo</u>	<u>s/m</u>	<u>s/m</u>	<u>s/m</u>	<u>s/m</u>	<u>s/m</u>
<u>Títulos Valores Emitidos</u>	<u>s/m</u>	<u>s/m</u>	<u>s/m</u>	<u>s/m</u>	<u>s/m</u>
<u>Cert. Depósitos de Ahorro</u>	<b><u>1,13</u></b>	<b><u>5,69</u></b>	<b><u>4,36</u></b>	<b><u>4,40</u></b>	<b><u>10.203</u></b>
C.D.A. a 180 días	0,50	5,00	3,71	3,75	1.753
CDA <= 365 días	0,80	5,00	3,57	3,60	2.853
C.D.A. a más de 365 días	1,50	6,25	4,96	5,01	5.597
<b><u>PROMEDIO PONDERADO</u></b>	<b><u>0,40</u></b>	<b><u>2,18</u></b>	<b><u>1,55</u></b>	<b><u>1,56</u></b>	<b><u>31.509</u></b>

Fuente: Cálculado en base a datos proveídos por la Superintendencia de Bancos.

**TASAS EFECTIVAS DE EMPRESAS FINANCIERAS**  
(Promedios mensuales en porcentajes anuales)

**ACTIVAS: EN M/N**

<b>RUBRO</b>	<b>NOV/05</b>	<b>DIC/05</b>	<b>ENE/06</b>	<b>FEB/06</b>	<b>MAR/06</b>	<b>ABR/06</b>	<b>MAY/06</b>	<b>JUN/06</b>	<b>JUL/06</b>	<b>AGO/06</b>	<b>SET/06</b>	<b>OCT/06</b>	<b>NOV/06</b>
- Préstamos Comerciales	28,96	29,15	30,62	29,63	28,43	28,93	28,42	28,52	29,29	28,72	28,20	27,92	29,43
- Préstamos Consumo	48,12	47,45	43,19	47,23	47,76	48,75	46,73	47,12	46,40	44,78	45,68	44,09	45,01
- Préstamos Vivienda	s/m	s/m	52,68	s/m	s/m	s/m	s/m	s/m	s/m	s/m	s/m	s/m	s/m
<b>PROMEDIO PONDERADO</b>	<b>34,00</b>	<b>33,85</b>	<b>36,60</b>	<b>34,66</b>	<b>33,58</b>	<b>34,51</b>	<b>33,65</b>	<b>33,45</b>	<b>34,43</b>	<b>33,43</b>	<b>33,51</b>	<b>33,03</b>	<b>34,29</b>
- Tarjetas de Crédito	52,32	52,34	52,12	52,42	53,93	54,23	52,31	51,92	52,71	52,27	51,73	48,09	49,23
<b>PROMEDIO PONDERADO GLOBAL</b>	<b>39,36</b>	<b>39,37</b>	<b>40,48</b>	<b>40,27</b>	<b>39,39</b>	<b>41,40</b>	<b>39,47</b>	<b>39,29</b>	<b>42,57</b>	<b>38,49</b>	<b>39,70</b>	<b>38,12</b>	<b>38,41</b>

**PASIVAS: EN M/N**

<b>RUBRO</b>	<b>NOV/05</b>	<b>DIC/05</b>	<b>ENE/06</b>	<b>FEB/06</b>	<b>MAR/06</b>	<b>ABR/06</b>	<b>MAY/06</b>	<b>JUN/06</b>	<b>JUL/06</b>	<b>AGO/06</b>	<b>SET/06</b>	<b>OCT/06</b>	<b>NOV/06</b>
- Depósitos a la Vista	1,59	1,58	1,31	1,39	1,58	1,56	1,60	1,62	1,60	1,62	1,62	1,54	1,61
- Depósitos a Plazo	7,25	13,40	12,57	12,41	12,55	s/m	10,71	s/m	s/m	s/m	9,96	12,58	14,41
- Títulos Valores Emitidos	12,88	s/m	s/m	s/m	s/m	s/m	s/m	s/m	s/m	s/m	s/m	s/m	s/m
- C D A	12,62	12,47	12,40	12,46	12,77	13,25	12,99	13,20	13,24	13,19	13,32	13,54	13,20
<b>PROMEDIO PONDERADO</b>	<b>8,00</b>	<b>9,08</b>	<b>9,48</b>	<b>8,64</b>	<b>6,53</b>	<b>6,93</b>	<b>7,34</b>	<b>7,48</b>	<b>7,28</b>	<b>7,21</b>	<b>7,09</b>	<b>7,21</b>	<b>6,88</b>

**ACTIVAS: EN M/E**

<b>RUBRO</b>	<b>NOV/05</b>	<b>DIC/05</b>	<b>ENE/06</b>	<b>FEB/06</b>	<b>MAR/06</b>	<b>ABR/06</b>	<b>MAY/06</b>	<b>JUN/06</b>	<b>JUL/06</b>	<b>AGO/06</b>	<b>SET/06</b>	<b>OCT/06</b>	<b>NOV/06</b>
- Préstamos Comerciales	11,85	11,85	12,46	12,48	11,71	11,91	12,24	12,32	12,05	12,31	14,97	11,61	11,78
- Personales Consumo	13,67	13,29	13,31	13,89	13,84	14,03	14,94	14,40	14,30	13,85	12,36	14,32	13,56
<b>PROMEDIO PONDERADO</b>	<b>12,14</b>	<b>12,05</b>	<b>12,59</b>	<b>12,72</b>	<b>11,97</b>	<b>12,16</b>	<b>12,54</b>	<b>12,53</b>	<b>12,24</b>	<b>12,53</b>	<b>12,46</b>	<b>11,83</b>	<b>11,99</b>

**PASIVAS: EN M/E**

<b>RUBRO</b>	<b>NOV/05</b>	<b>DIC/05</b>	<b>ENE/06</b>	<b>FEB/06</b>	<b>MAR/06</b>	<b>ABR/06</b>	<b>MAY/06</b>	<b>JUN/06</b>	<b>JUL/06</b>	<b>AGO/06</b>	<b>SET/06</b>	<b>OCT/06</b>	<b>NOV/06</b>
- Depósitos a la Vista	0,20	0,20	0,20	0,20	0,20	0,20	0,21	0,21	0,21	0,21	0,20	0,20	0,20
- Depósitos a Plazo	s/m	s/m	s/m	s/m	s/m	s/m	s/m	s/m	s/m	s/m	s/m	3,86	s/m
- Títulos Valores Emitidos	s/m	s/m	s/m	s/m	s/m	s/m	s/m	s/m	s/m	s/m	s/m	s/m	s/m
- C D A	3,94	3,51	3,87	3,03	3,12	3,35	3,50	4,59	4,49	3,91	3,93	4,26	4,40
<b>PROMEDIO PONDERADO</b>	<b>2,02</b>	<b>2,10</b>	<b>2,55</b>	<b>1,52</b>	<b>1,05</b>	<b>1,25</b>	<b>1,44</b>	<b>2,09</b>	<b>2,06</b>	<b>1,46</b>	<b>1,62</b>	<b>1,88</b>	<b>1,56</b>

FUENTE: Superintendencia de Bancos

**COSTO DE CAPTACION DEL DINERO DE LOS BANCOS**  
(En % anual)

AÑOS	TASAS DE INTERES 1/ GLOBAL			TASA DE INTERES MAS DE ENCAJE 2/ GLOBAL			TASA DE INTERÉS MAS ENCAJE MENOS REMUNERACION 3/ GLOBAL		
	S/CTA. CTE.	C/CTA. CTE.	PLAZO 4/	S/CTA. CTE.	C/CTA. CTE.	PLAZO 4/	S/CTA. CTE.	C/CTA. CTE.	PLAZO 4/
<b>1995</b>	<b>14.96</b>	<b>10.78</b>	<b>21.23</b>	<b>17.79</b>	<b>12.91</b>	<b>25.00</b>	<b>16.82</b>	<b>12.04</b>	<b>24.12</b>
<b>1996</b>	<b>12.05</b>	<b>9.62</b>	<b>16.76</b>	<b>14.36</b>	<b>11.46</b>	<b>19.75</b>	<b>13.57</b>	<b>10.66</b>	<b>19.17</b>
<b>1997</b>	<b>9.06</b>	<b>7.21</b>	<b>13.26</b>	<b>10.66</b>	<b>8.48</b>	<b>15.60</b>	<b>9.91</b>	<b>7.63</b>	<b>15.04</b>
<b>1998</b>	<b>11.88</b>	<b>9.37</b>	<b>15.97</b>	<b>13.98</b>	<b>11.02</b>	<b>18.79</b>	<b>13.16</b>	<b>10.20</b>	<b>17.97</b>
<b>1999</b>	<b>13.46</b>	<b>10.04</b>	<b>17.13</b>	<b>15.84</b>	<b>11.81</b>	<b>20.16</b>	<b>14.97</b>	<b>10.95</b>	<b>19.30</b>
<b>2000</b>	<b>11.75</b>	<b>8.94</b>	<b>16.86</b>	<b>13.82</b>	<b>10.51</b>	<b>19.84</b>	<b>12.98</b>	<b>9.68</b>	<b>19.00</b>
<b>2001</b>	<b>10.82</b>	<b>8.31</b>	<b>18.96</b>	<b>12.73</b>	<b>9.78</b>	<b>22.31</b>	<b>11.84</b>	<b>8.91</b>	<b>21.36</b>
<b>2002</b>	<b>13.98</b>	<b>10.56</b>	<b>21.32</b>	<b>16.44</b>	<b>12.42</b>	<b>25.08</b>	<b>12.35</b>	<b>9.12</b>	<b>22.58</b>
<b>2003</b>	<b>10.19</b>	<b>7.49</b>	<b>16.72</b>	<b>11.98</b>	<b>8.81</b>	<b>19.67</b>	<b>11.37</b>	<b>8.20</b>	<b>19.06</b>
Enero	14,73	10,55	22,19	17,33	12,41	26,10	16,49	11,58	25,27
Febrero	15,30	11,13	24,14	18,00	13,09	28,41	17,14	12,23	27,54
Marzo	14,88	11,14	23,99	17,50	13,10	28,23	16,62	12,22	27,35
Abril	12,72	9,46	20,89	14,96	11,13	24,58	14,33	10,49	23,94
Mayo	11,50	8,59	19,07	13,53	10,10	22,43	12,85	9,42	21,75
Junio	10,00	7,47	18,63	11,76	8,78	21,91	11,09	8,12	21,24
Julio	9,41	7,06	13,82	11,07	8,30	16,26	10,55	7,79	15,75
Agosto	8,10	5,96	14,12	9,53	7,01	16,61	8,94	6,41	16,02
Septiembre	7,53	5,63	11,93	8,86	6,62	14,04	8,37	6,14	13,55
Octubre	6,69	4,86	10,72	7,87	5,72	12,61	7,41	5,26	12,15
Noviembre	5,98	4,33	10,95	7,03	5,09	12,88	6,65	4,71	12,50
Diciembre	5,40	3,73	10,21	6,36	4,39	12,01	5,96	3,99	11,61
<b>2004</b>									
Enero	5,14	3,67	11,27	6,05	4,32	13,25	5,70	3,96	12,90
Febrero	5,00	3,58	10,29	5,89	4,21	12,10	5,55	3,87	11,76
Marzo	4,19	2,97	9,86	4,93	3,50	11,59	4,90	3,46	11,56
Abril	3,99	2,84	9,42	4,70	3,34	11,08	4,35	2,99	10,73
Mayo	3,60	2,62	9,22	4,24	3,08	10,85	3,94	2,78	10,55
Junio	3,31	2,39	8,55	3,89	2,81	10,05	3,64	2,56	9,80
Julio	3,07	2,20	7,92	3,61	2,59	9,32	3,42	2,40	9,13
Agosto	2,58	1,83	7,85	3,03	2,15	9,24	2,85	1,97	9,05
Septiembre	2,04	1,44	6,63	2,40	1,70	7,80	2,25	1,54	7,65
Octubre	1,62	1,13	5,82	1,90	1,34	6,85	1,78	1,21	6,72
Noviembre	1,58	1,11	5,75	1,86	1,31	6,76	1,75	1,20	6,65
Diciembre	2,12	1,39	7,53	2,49	1,64	8,86	2,35	1,50	8,72
<b>2005</b>									
Enero	1,28	0,87	4,86	1,51	1,02	5,72	1,42	0,93	5,63
Febrero	1,94	1,32	7,35	2,28	1,55	8,65	2,18	1,44	8,54
Marzo	1,79	1,21	7,12	2,10	1,43	8,38	2,00	1,32	8,28
Abril	2,11	1,44	8,37	2,48	1,69	9,85	2,36	1,57	9,73
Mayo	2,02	1,35	8,07	2,37	1,59	9,50	2,24	1,46	9,37
Junio	2,04	1,36	8,38	2,41	1,60	9,86	2,28	1,47	9,74
Julio	2,20	1,47	8,61	2,58	1,73	10,13	2,44	1,59	9,99
Agosto	1,98	1,33	8,44	2,33	1,56	9,92	2,19	1,43	9,78
Septiembre	1,97	1,30	7,64	2,32	1,52	8,99	2,21	1,41	8,87
Octubre	2,23	1,45	8,56	2,63	1,70	10,07	2,54	1,62	9,98
Noviembre	1,98	1,26	7,61	2,33	1,48	8,95	2,24	1,39	8,86
Diciembre	2,52	1,52	8,92	2,96	1,79	10,50	2,84	1,66	10,37
<b>2006</b>									
Enero	2,52	1,59	9,47	2,96	1,87	11,14	2,86	1,77	11,04
Febrero	2,55	1,58	8,59	3,00	1,85	10,10	2,88	1,73	9,98
Marzo	2,58	1,65	8,74	3,04	1,95	10,29	2,91	1,82	10,16
Abril	3,38	2,11	10,66	3,97	2,49	12,55	3,82	2,34	12,40
Mayo	3,64	2,29	10,97	4,28	2,70	12,91	4,13	2,54	12,75
Junio	3,77	2,36	11,33	4,43	2,77	13,33	4,28	2,62	13,18
Julio	3,36	2,12	10,06	3,96	2,49	11,84	3,80	2,34	11,68
Agosto	3,85	2,40	11,39	4,53	2,82	13,39	4,36	2,66	13,23
Septiembre	3,03	1,90	8,99	3,56	2,24	10,57	3,40	2,08	10,41
Octubre	3,67	2,33	10,61	4,32	2,74	12,49	4,16	2,58	12,33
Noviembre	3,74	2,38	10,51	4,39	2,80	12,37	4,21	2,61	12,18

1/ Tasas nominales, ponderadas por la estructura de Depósitos obtenida de la planilla de disponibilidades. A partir del mes de mayo/95 la ponderación incluye Cta. Cte.

2/ La incidencia del encaje se suma a la tasa de interés para cada rubro.

3/ Se halla deducida la remuneración del encaje sobre los depósitos de ahorro, Cta. Cte. y certificados de depósitos.

4/ Incluye depósitos a plazo fijo y certificados de depósitos.



**PARAGUAY: TASAS NOMINALES DE INTERES DEL SISTEMA FINANCIERO**  
**(Promedios mensuales en porcentajes anuales)**

**I- Tasas Activas: Operaciones de Préstamos**

<u>BANCO CENTRAL DEL PARAGUAY</u>	<u>Oct/05</u>	<u>Nov/05</u>	<u>Dic/05</u>	<u>Ene/06</u>	<u>Feb/06</u>	<u>Mar/06</u>	<u>Abr/06</u>	<u>Mav/06</u>	<u>Jun/06</u>	<u>Jul/06</u>	<u>Ago/06</u>	<u>Set/06</u>	<u>Oct/06</u>	<u>Nov/06</u>
<u>PREST. A LA MICROEMPRESA 1/</u>														
- Préstamo Amortizable hasta 48 meses	s/m	s/m	s/m	s/m	s/m	s/m	s/m	s/m	s/m	s/m	s/m	s/m	s/m	s/m
<b><u>BANCOS PRIVADOS</u></b>														
- Desarrollo	9,62	10,50	11,54	9,24	9,74	11,41	12,29	13,69	14,78	13,33	15,50	13,00	12,79	12,95
- Comercial	13,69	13,73	16,11	13,58	14,22	14,71	14,79	15,06	14,83	14,76	14,50	14,65	14,30	15,80
- Interbancario (Call Money)	3,24	5,12	5,00	5,00	5,00	6,28	7,16	9,69	9,55	8,52	8,84	9,18	8,92	8,45
- Desarrollo M/E	7,00	7,20	6,94	6,69	7,03	8,43	7,27	7,42	7,82	7,05	8,08	7,69	6,89	8,32
- Comercial M/E	7,49	7,40	7,05	6,53	7,25	7,13	7,83	7,5	7,75	7,79	7,70	7,45	7,11	7,25
<b><u>BANCO NACIONAL DE FOMENTO</u></b>														
- Desarrollo	22-26,5	22-26,5	22-26,5	22,00	22,00	22,00	22,00	22,00	22,00	22,00	22,00	22,00	22,00	22,00
- Comercial	27-45*	27-45*	27-45*	27-45*	27-45*	27-45*	27-45*	27-45*	27-45*	27-45*	27-45*	27-45*	27-45*	27-45*
<b><u>OTRAS INSTITUCIONES</u></b>														
Fondo Ganadero	17 - 22	17 - 22	17 - 22	17 - 22	17 - 22	17 - 22	17 - 22	18 - 22	18 - 22	18 - 22	18 - 22	18 - 22	18 - 22	18 - 22
Empresas Financieras	33,44	33,18	33,14	33,88	33,78	33,09	34,67	33,40	33,28	35,60	32,54	33,51	32,44	32,67
Caja de Jubilaciones Bancaria	22 - 28	22 - 28	22 - 28	18 - 22	18 - 22	18 - 22	18 - 22	19 - 22	19 - 22	19 - 22	19 - 22	19 - 22	19 - 22	19 - 22
Cooperativas de Ahorro y Crédito	14 - 34	15 - 33	15 - 33	15 - 33	15 - 33	15 - 33	15 - 33	16 - 33	16 - 33	16 - 33	16 - 33	16 - 33	16 - 33	16 - 33
Crédito Agrícola de Habilitación	17,50	17,50	17,50	17,50	17,50	17,50	17,50	17,50	17,50	17,50	17,50	17,50	17,50	17,50

\*/ Incluye sobregiros desde enero de 2002

1/ A partir de febrero del 2000 es establecen cambios en la determinación de las tasas de préstamos efectivas otorgados a los intermediarios estableciéndose para la misma una tasa única para los plazos de hasta 12 y 48 meses.

s/m Sin Movimiento

Fuente: Superintendencia de Bancos, GONA, BNAPV, Fondo Ganadero, Caja de Jub. de Emp. Bancarios y CAH.

**PARAGUAY: TASAS NOMINALES DE INTERES DEL SISTEMA FINANCIERO**  
(Promedios mensuales en porcentajes anuales)

**II- Tasas Pasivas: Depósitos y Otras Obligaciones**

<u>BANCO CENTRAL DEL PARAGUAY</u>	<u>Nov/05</u>	<u>Dic/05</u>	<u>Ene/06</u>	<u>Feb/06</u>	<u>Mar/06</u>	<u>Abr/06</u>	<u>Mav/06</u>	<u>Jun/06</u>	<u>Jul/06</u>	<u>Ago/06</u>	<u>Set/06</u>	<u>Oct/06</u>	<u>Nov/06</u>
Letras de Regulación Monetaria *	6,39	6,68	7,09	7,15	8,25	10,01	10,27	10,31	10,34	10,47	10,54	10,46	10,47
Call Money Pasivo	s/m	s/m	s/m	s/m	s/m	s/m	s/m	s/m	s/m	s/m	s/m	s/m	s/m
<b><u>BANCOS</u></b>													
<b><u>DEPOSITOS EN MONEDA NACIONAL</u></b>													
Depósitos a la vista	0,16	0,19	0,15	0,15	0,17	0,15	0,15	0,16	0,19	0,20	0,20	0,21	0,20
Depósitos a plazo fijo													
<= 90 días	s/m	4,00	0,90	s/m	3,98	s/m	s/m	1,75	s/m	1,75	s/m	3,42	s/m
<= 180 días	0,84	0,92	s/m	4,66	s/m	s/m	0,90	9,25	s/m	7,69	s/m	s/m	10,77
<= 365 días	5,18	4,10	s/m	s/m	s/m	s/m	8,67	2,00	1,50	s/m	11,00	s/m	s/m
> 365 días	9,95	10,69	10,50	9,00	9,73	10,16	9,50	10,37	11,06	11,16	10,89	11,20	11,00
Certificados de Dep. de Ahorro													
<= 180 días	2,79	3,47	2,46	2,18	2,33	3,80	2,96	2,24	2,84	3,16	3,88	5,34	3,71
<= 365 días	5,23	6,08	5,14	5,53	5,26	6,00	7,02	5,76	5,89	7,21	6,75	6,02	7,18
> 365 días	10,76	10,70	10,81	10,85	11,33	11,81	12,22	13,06	12,12	12,34	11,01	11,92	11,35
Títulos Valores Emitidos													
<= 90 días	s/m	s/m	s/m	s/m	s/m	s/m	s/m	s/m	s/m	s/m	s/m	s/m	s/m
<= 180 días	s/m	s/m	s/m	s/m	s/m	s/m	s/m	s/m	s/m	s/m	s/m	s/m	s/m
<= 365 días	s/m	s/m	s/m	s/m	s/m	s/m	s/m	s/m	s/m	s/m	s/m	s/m	s/m
> 365 días	s/m	s/m	s/m	s/m	s/m	s/m	s/m	s/m	s/m	s/m	s/m	s/m	s/m
<b><u>DEPOSITOS EN MONEDA EXTRANJERA</u></b>													
- Depósitos a la vista	0,10	0,10	0,10	0,08	0,10	0,10	0,10	0,11	0,11	0,11	0,11	0,14	0,11
- Depósitos a plazo	2,01	3,22	3,86	1,59	3,52	1,72	3,54	3,83	1,99	3,33	4,37	1,82	2,53
- CDA	2,60	2,77	2,49	1,98	3,41	3,74	3,58	2,99	2,61	3,32	3,51	4,45	3,03
<b><u>EMPRESAS FINANCIERAS</u></b>													
<b><u>DEPOSITOS EN MONEDA NACIONAL</u></b>													
- Depósitos a la Vista	1,58	1,57	1,30	1,38	1,56	1,55	1,58	1,60	1,59	1,61	1,61	1,53	1,60
- Depósitos a Plazo	7,00	12,94	12,00	12,00	12,00	s/m	10,25	s/m	s/m	s/m	9,57	12,00	13,68
- Pagarés Emitidos (Títulos Valores)	12,33	s/m	s/m	s/m	s/m	s/m	s/m	s/m	s/m	s/m	s/m	s/m	s/m
- CDA	12,02	11,98	11,91	11,91	12,19	12,61	12,40	12,57	12,58	12,56	12,63	12,86	12,55
<b><u>DEPOSITOS EN MONEDA EXTRANJERA</u></b>													
- Depósitos a la Vista	0,20	0,20	0,20	0,20	0,20	0,20	0,21	0,21	0,21	0,21	0,20	0,20	0,20
- Depósitos a Plazo	s/m	s/m	s/m	s/m	s/m	s/m	s/m	s/m	s/m	s/m	s/m	3,85	s/m
- Pagarés Emitidos (Títulos Valores)	s/m	s/m	s/m	s/m	s/m	s/m	s/m	s/m	s/m	s/m	s/m	s/m	s/m
- CDA	3,89	3,47	3,83	3,01	3,09	3,31	3,46	4,49	4,41	3,87	3,89	4,20	4,36
<b><u>COOPERATIVAS DE AHORRO Y CREDITO</u></b>													
	5 - 16,5	3 - 16,5	3 - 16,5	3 - 16,5	3 - 16,5	3 - 16,5	3 - 16,5	3 - 16,5	3 - 16,5	3 - 16,5	3 - 16,5	3 - 16,5	3 - 16,5
<b><u>FONDO DE DESARROLLO INDUSTRIAL</u></b>													
FDI M/N	n/d	n/d	n/d	n/d	n/d	n/d	n/d	n/d	n/d	n/d	n/d	n/d	n/d
FDI M/E	n/d	n/d	n/d	n/d	n/d	n/d	n/d	n/d	n/d	n/d	n/d	n/d	n/d

\* Rendimiento Promedio Ponderado.

Fuente: Superintendencia de Bancos y DOMA.