



Indicadores Financieros

Gerencia de Estudios

Económicos

Departamento de
Estudios Monetarios
Y Financieros

División de Estudios del
Mercado Financiero

Contenido:

Tasas de Interés Bancarias Efectivas	2
Tasas de Interés Efectivas Empresas Financieras	6
Tasas de Interés Internacionales	9
Tablas	11

En mayo de 2006 las tasas de interés del sistema bancario en Moneda Nacional (MN) permanecieron en niveles mínimos. La tasa de interés activa del sistema bancario se situó en 31,31% y la pasiva en 1,31%. El margen de intermediación financiera, que significa el diferencial de la tasa activa respecto a la pasiva, alcanzó un nivel de 30%. Este margen es inferior al de mayo de 2005 y al de abril de 2006.

Las tasas de interés en Moneda Extranjera (ME) de las entidades bancarias verificaron comportamientos a la baja y al alza en el presente mes. La tasa de interés para operaciones activas disminuyó levemente, en términos mensuales registrando un nivel de 9,43%, en tanto la tasa de interés para operaciones pasivas obtuvo un nivel levemente superior de 0,43%. El margen de intermediación bancario en ME se ubicó en un nivel de 9%.

Respecto al comportamiento de las tasas de interés de las empresas financieras en MN, se verificó una reducción en la tasa de interés activa y un incremento en la tasa de interés pasiva, situándose en niveles de 39,47% y 7,34%, respectivamente. Por su parte, en ME la tasa de interés activa se ubica en 12,54% y la pasiva en 1,44%. Los márgenes de intermediación financiera en MN y en ME se situaron en 32,13% y 11,10%, respectivamente.

En el ámbito internacional, la Reserva Federal de EUA aumentó la tasa de interés de Política Monetaria, en 5%, con expectativa al alza en la próxima reunión. En tanto, el Comité de Política Monetaria (COPOM) del Banco Central de Brasil, redujo la tasa de interés de política SELIC en un nivel de 15,25%.

Tasas de Interés Bancarias Efectivas¹

Tasa de Interés Activa en Moneda Nacional (MN)

En mayo de 2006, la tasa de interés para las operaciones activas en MN de los bancos fue de **31,31%**, nivel que implica una baja de 1,7 puntos porcentuales (p.p.) respecto a abril del corriente año.

Este resultado se debe principalmente a las reducciones registradas en las tasas para Préstamos Personales de Consumo y Tarjetas de Crédito. En tanto, se observaron incrementos en la tasa para Préstamos Comerciales, Préstamos de Desarrollo, Préstamos Personales para la Vivienda y Sobregiros.

	Comerciales	Desarrollo	Personales p/ Consumo	Personales p/ Vivienda	Sobregiros	Tarjetas de Crédito	Promedio Ponderado
May-05	15,64	11,32	31,82	17,00	54,01	51,96	32,51
Abr-06	15,93	12,83	24,77	19,88	50,66	46,83	32,96
May-06	16,21	14,35	22,31	35,49	50,82	46,77	31,31
Var. Mensual ²	0,3	1,5	-2,5	15,6	0,2	-0,1	-1,7
Var. Anual	0,6	3,0	-9,5	18,5	-3,2	-5,2	-1,2

Fuente: Superintendencia de Bancos

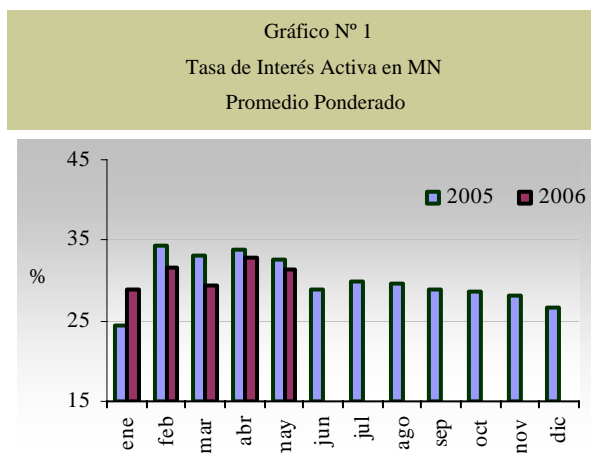
Al excluir las tasas para Sobregiros y Tarjetas de Crédito, se registra una tasa promedio de

¹ Todas las tasas a las que se hacen referencia en el presente informe constituyen promedios ponderados mensuales en porcentajes anuales.

² Las variaciones son de los promedios ponderados por montos.

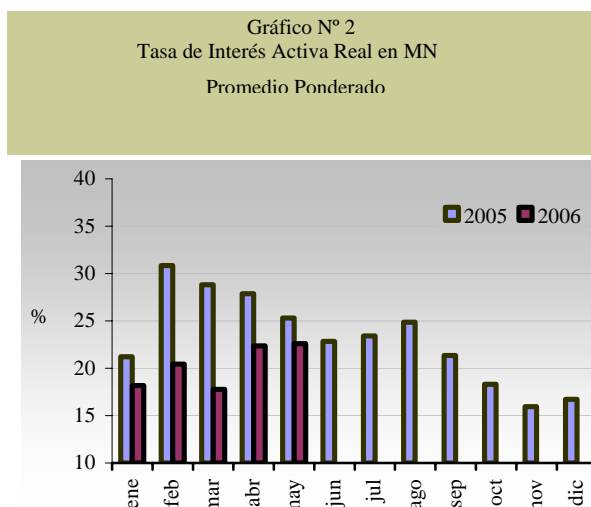
16,74%, inferior 0,2 p.p. al nivel de abril de 2006.

El nivel alcanzado de 31,31% es inferior al observado en igual periodo del año anterior en 1,2 p.p.



Fuente: Superintendencia de Bancos

La tasa de interés activa en término real, la que surge del diferencial de la tasa de interés y la inflación interanual del mes de referencia, es de 22,6%. Este menor nivel se explica por la mayor inflación interanual registrada en mayo de 2006 en relación a la alcanzada en mayo de 2005.



Fuente: Superintendencia de Bancos

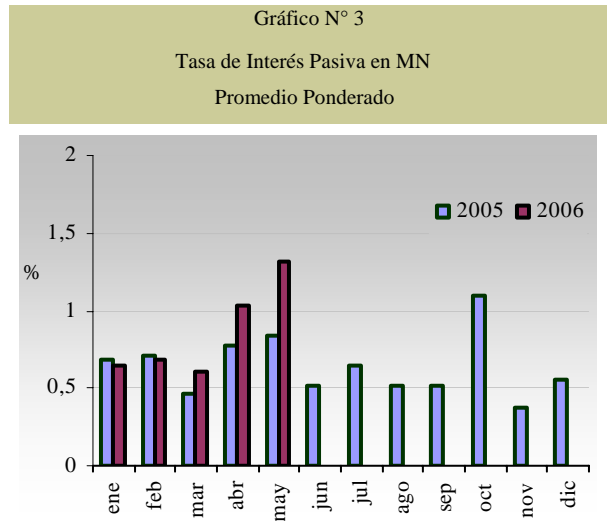
Tasa de Interés Pasiva en Moneda Nacional

La tasa de interés bancaria pasiva en MN registró un nivel de **1,31%**, superior en 0,3 p.p. con relación a la observada en abril de 2006. El mayor nivel resulta del ascenso en las tasas de interés para Certificados de Depósitos de Ahorro en 2,2 p.p. Por su parte, la tasa para Depósitos a Plazo se redujo, la tasa para Depósitos a la Vista se mantuvo en un nivel similar al del mes anterior.

	Vista	Plazo	CDA	Promedio Ponderado
May-05	0,14	3,76	9,28	0,84
Abr-06	0,15	10,36	11,16	1,03
May-06	0,15	8,89	13,38	1,31
Var Mensual	0,0	-1,5	2,2	0,3
Var. Anual	0,0	5,1	4,1	0,5

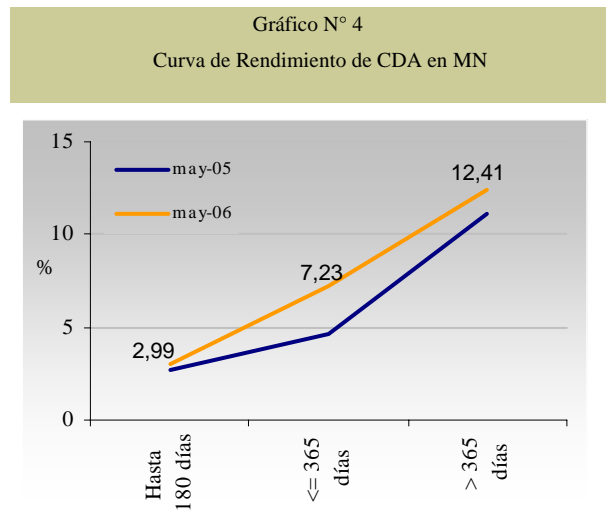
Fuente: Superintendencia de Bancos

En mayo de 2006, la tasa de interés pasiva en MN aumentó en término interanual, como se puede observar en el siguiente gráfico.



Fuente: Superintendencia de Bancos

La curva de rendimiento de los CDA en MN presenta una pendiente positiva en mayo de 2006. La tasa para CDA hasta 180 días, las tasas para plazos menores o iguales a 365 días, así como para más de 365 días tuvieron incrementos, respecto a los niveles observados en mayo de 2005. Estos nuevos niveles representan en promedio simple una tasa de 7,5%, superior en 1,4 p.p. al observado en mayo de 2005.



Fuente: Superintendencia de Bancos

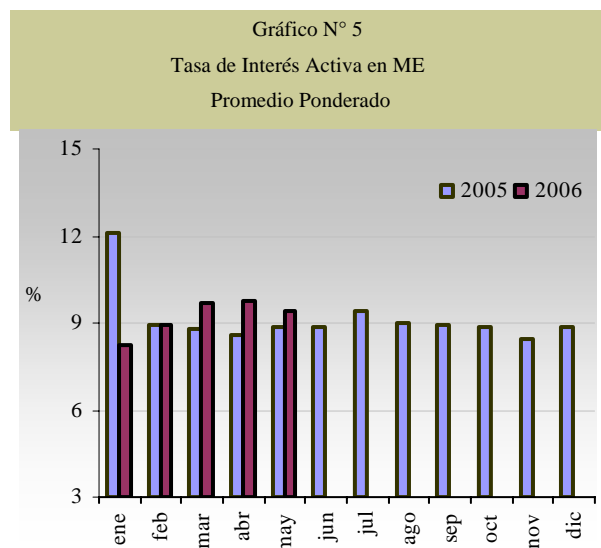
Tasa de Interés Activa en Moneda Extranjera

La tasa de interés activa en ME de los Bancos fue de **9,43%** en mayo de 2006, levemente inferior respecto al mes precedente. Esto se explica por la disminución de las tasas para Préstamos Comerciales y Préstamos Personales de Consumo. En cambio, tuvo variación positiva la tasa para Préstamos Desarrollo, Sobregiros y Préstamos personales para la Vivienda.

	Comerciales	Desarrollo	p/ Consumo Personales	Personales p/Viviendas	Sobregiros	Promedio Ponderado
May-05	7,61	7,49	9,27	14,74	13,38	8,88
Abr-06	8,03	7,45	11,12	s/m	13,46	9,76
May-06	7,75	7,60	10,71	10,55	13,70	9,43
Var. Mensual	-0,3	0,2	-0,4	-	0,2	-0,3
Var. Anual	0,1	0,1	1,4	-4,2	0,3	0,5

Fuente: Superintendencia de Bancos

En comparación a mayo de 2005, la tasa de interés en ME del mes analizado ha sido superior. En el grafico N° 5 se aprecian los niveles de las tasas de interés activas en ME observadas durante el 2005 y en lo que va del presente año.



Fuente: Superintendencia de Bancos

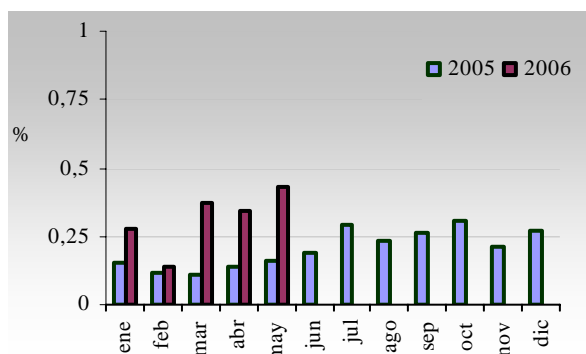
Tasa de Interés Pasiva en Moneda Extranjera

La tasa de interés pasiva en ME sigue la tendencia de los últimos años, registrando niveles bajos y relativamente estables. La misma se situó en un nivel de **0,43%**, levemente superior al registrado en abril de 2006.

	Vista	Plazo	CDA	Promedio Ponderado
May-05	0,10	1,62	1,71	0,16
Abr-06	0,10	1,72	3,78	0,34
May-06	0,10	3,56	3,61	0,43
Var. Mensual	0,0	1,8	-0,2	0,1
Var. Anual	0,0	1,9	1,9	0,3

Fuente: Superintendencia de Bancos

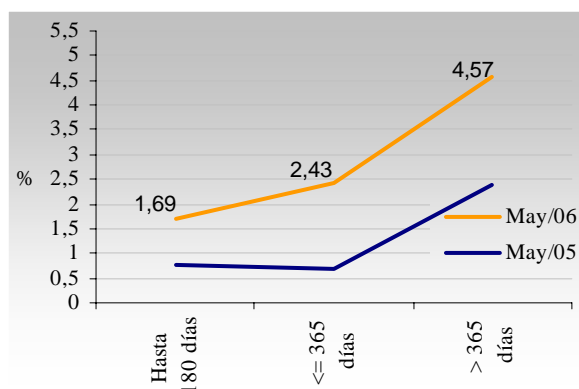
Gráfico N° 6
Tasa de Interés Pasiva en ME
Promedio Ponderado



Fuente: Superintendencia de Bancos

La curva de rendimiento de los CDA en ME, presenta un mayor nivel para todos los plazos, (hasta 180 días, menores o iguales a 365 días y mayores a 365 días), respecto a mayo de 2005. En promedio simple, el nivel es de 2,90%, representando un alza interanual de 1,6 p.p.

Gráfico N° 7
Curva de Rendimiento de CDA en ME (Bancos)

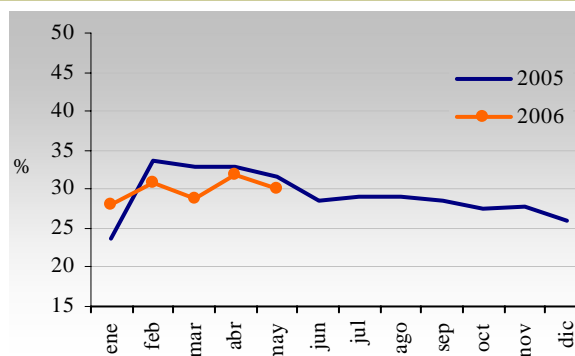


Fuente: Superintendencia de Bancos

Margen Bruto de Intermediación

El margen de intermediación financiera de los Bancos a mayo de 2006, medido como la diferencia entre las tasas activas y pasivas en MN, fue de 30%. El nivel de este margen es inferior en 1,7 p.p. al observado en mayo de 2005 y en 1,9 p.p. a abril de 2006.

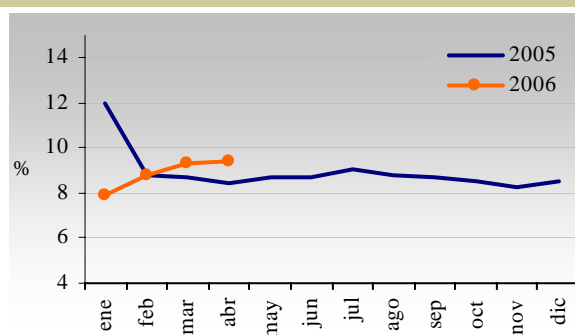
Gráfico N° 8
Spread en MN



Fuente: Superintendencia de Bancos

El margen de intermediación en ME fue de 9%, nivel superior en 0,3 p.p. respecto al mismo periodo del año anterior e inferior en 0,4 p.p. en relación al mes de abril de 2006.

Gráfico N° 9
Spread en ME



Fuente: Superintendencia de Bancos

Tasa de Interés Efectiva de las Empresas Financieras

Tasa de Interés Activa en Moneda Nacional

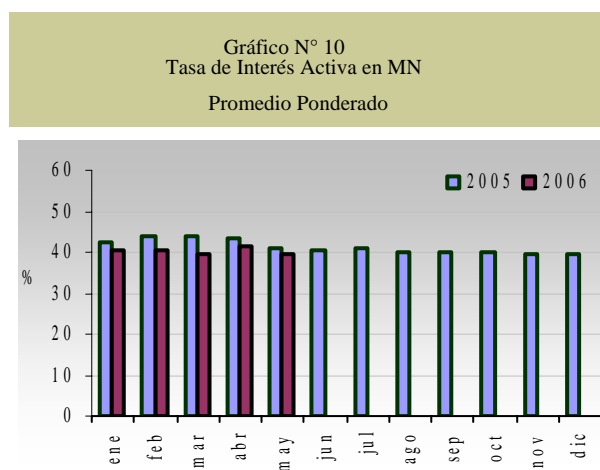
En mayo de 2006, la tasa de interés activa en MN de las empresas financieras fue de **39,47%**. Este nivel representó una variación negativa respecto a la tasa de interés de abril

de 2006 (1,9 p.p.). Dicho comportamiento se debe a la baja de prácticamente todas las tasas de interés. El rubro Préstamos Personales para la Vivienda no tuvo movimiento. La tasa de interés activa, excluyendo la tasa para Tarjetas de Créditos, fue de 33,65% en el periodo de estudio.

	Comerciales	Personales p/ Consumo	Personales p/ Vivienda	Tarjetas de Crédito	Promedio Ponderado
May-05	29,71	51,38	s/m	56,63	40,89
Abr-06	28,93	48,75	s/m	54,23	41,40
May-06	28,42	46,73	s/m	52,31	39,47
Var. Mensual	-0,5	-2,0	-	-1,9	-1,9
Var. Anual	-1,3	-4,7	-	-4,3	-1,4

Fuente: Superintendencia de Bancos

La tasa de interés activa en MN de las empresas financieras, registró un descenso interanual de 1,4 p.p., causado por la disminución en las tasas para todos los rubros. Como se aprecia seguidamente, la tendencia de esta tasa es levemente a la baja.



Fuente: Superintendencia de Bancos

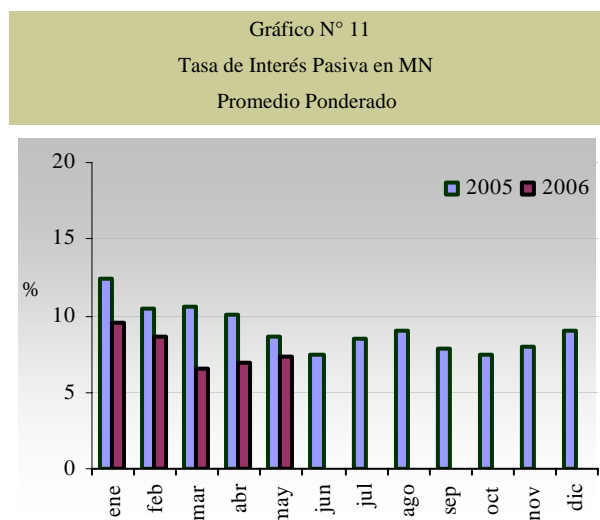
Tasa de Interés Pasiva en Moneda Nacional

La tasa de interés para las captaciones en MN de las empresas financieras alcanzó un nivel de **7,34%**, representando una variación positiva de 0,4 p.p. con respecto al mes anterior.

	Vista	Plazo	Títulos	CDA	Promedio Ponderado
May-05	1,32	11,57	12,84	13,46	8,67
Abr-06	1,56	s/m	s/m	13,25	6,93
May-06	1,60	10,71	s/m	12,99	7,34
Var. Mensual	0,0	-	-	-0,3	0,4
Var. Anual	0,3	-0,9	-	-0,5	-1,3

Fuente: Superintendencia de Bancos

Debido a la metodología de cálculo, que consiste en ponderar las tasas de las distintas modalidades de depósitos respecto a los flujos registrados en cada una de ellas, el mayor volumen de operaciones de los rubros que cuentan con altas tasas influyó en el aumento del promedio ponderado global, a pesar de no registrarse aumentos en las tasas de interés para los distintos tipos de depósitos. El nivel de la tasa de interés pasiva en MN, registrado en mayo de 2006, representó una reducción interanual de 1,3 p.p.

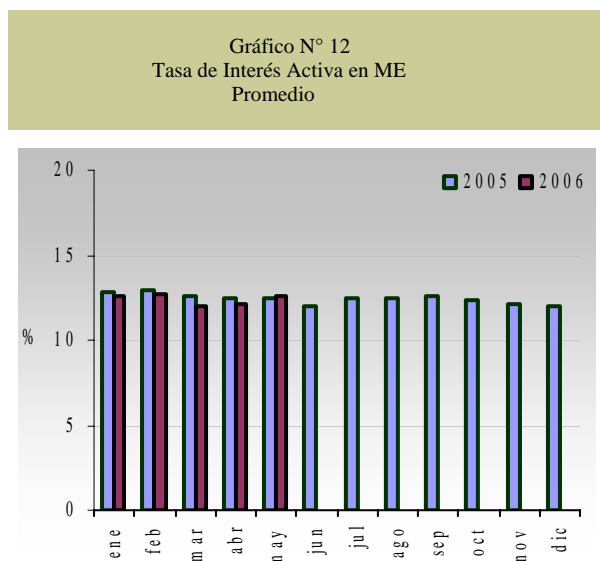


Fuente: Superintendencia de Bancos

Tasa de Interés Activa en Moneda Extranjera

La tasa de interés activa para las operaciones en ME de las empresas financieras fue de **12,54%**. Las tasas para Préstamos de Consumo y Préstamos de Comerciales registraron variaciones positivas de 0,9 y 0,3p.p. respecto al mes anterior.

Interanualmente, esta tasa se obtuvo el mismo nivel del año anterior.



Fuente: Superintendencia de Bancos

Tabla N° 7
Tasa de Interés Activa en ME

	Comerciales	Personales P/Consumo	Promedio Ponderado
May-05	12,23	14,35	12,49
Abr-06	11,91	14,03	12,16
May-06	12,24	14,94	12,54
Var. Mensual	0,3	0,9	0,4
Var. Anual	0,0	0,6	0,0

Fuente: Superintendencia de Bancos

Tasa de Interés Pasiva en Moneda Extranjera

La tasa de interés pasiva para operaciones de captación en ME de las financieras aumentó respecto a abril de 2006, situándose en **1,44%** a mayo de 2006. La tasa para CDA tuvo un ligero aumento, mientras que la tasa para Depósitos a la Vista se mantuvo sin variación. En tanto, no se registraron operaciones de Depósitos a Plazo y Títulos Valores Emitidos en el periodo de análisis.

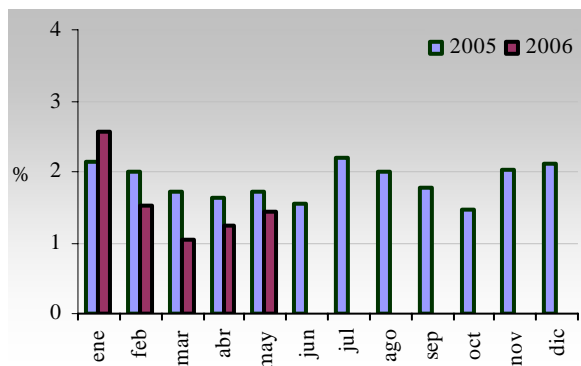
Tabla N° 8
Tasa de Interés Pasiva en ME

	Vista	Plazo	Títulos	CDA	Promedio Ponderado
May-05	0,22	s/m	s/m	2,61	1,71
Abr-06	0,20	s/m	s/m	3,35	1,25
May-06	0,21	s/m	s/m	3,50	1,44
Var. Mensual	0,0	-	-	0,2	0,2
Var. Anual	0,0	-	-	0,9	-0,3

Fuente: Superintendencia de Bancos

A mayo de 2006, la diferencia interanual de la tasa pasiva en ME de las empresas financieras, fue negativa de 0,3 p.p.

Gráfico N°13
Tasa de Interés Pasiva en ME
Promedio Ponderado

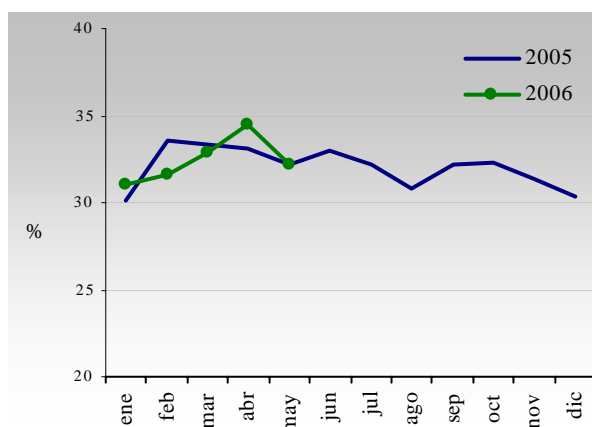


Fuente: Superintendencia de Bancos

Margen Bruto de Intermediación

El margen de intermediación financiera de las empresas financieras, medido como la diferencia entre las tasas activas y pasivas, para las operaciones en MN fue de 32,13% en mayo de 2006.

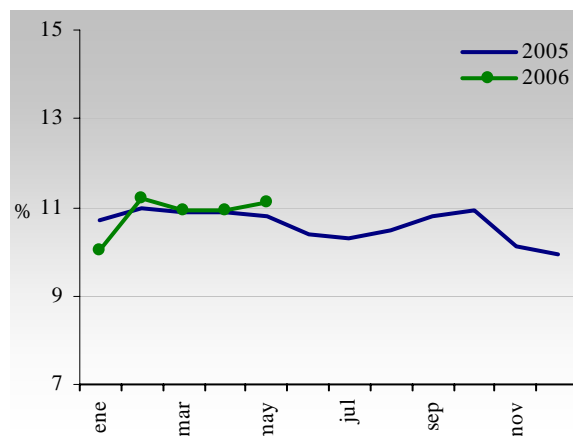
Gráfico N°14
Spread en MN



Fuente: Superintendencia de Bancos

El margen de intermediación correspondiente a las operaciones en ME fue de 11,10%. Este nivel es levemente superior al verificado en mayo de 2005.

Gráfico N°15
Spread en ME

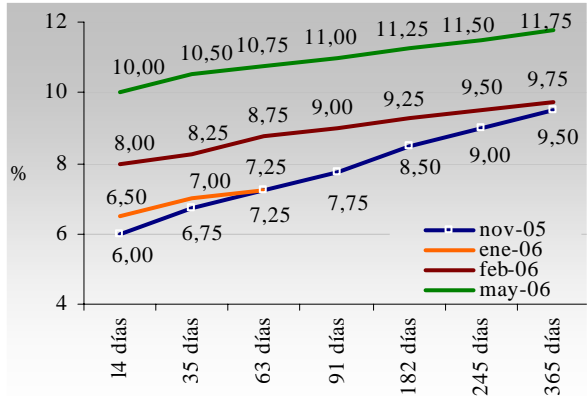


Fuente: Superintendencia de Bancos

Medidas de Política Banco Central del Paraguay

La estrategia monetaria adoptada por el Banco Central del Paraguay (BCP) en los primeros meses de 2006 consistió en elevar la tasa de interés de los Instrumentos de Regulación Monetaria en todos sus plazos. El mayor aumento se dio principalmente en aquellos títulos de menor duración. En el mes de mayo se mantuvo el nivel de tasas observados en abril del presente año.

Gráfico N° 16
Tasa de Rendimientos de los IRM

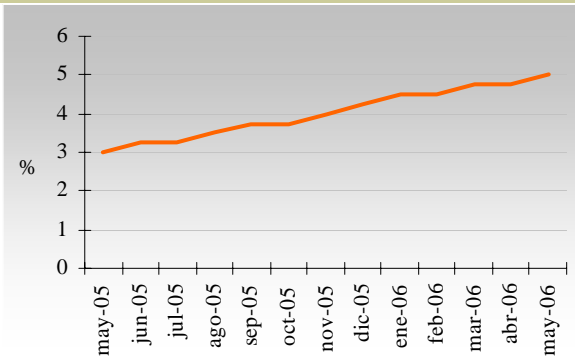


Fuente: DOMA

Reserva Federal

La Reserva Federal de los EUA ha decidido subir la tasa de interés de política (tasa Fed) a fines de mayo del presente año en un nivel de 5%. Los analistas esperan que en la próxima reunión de junio incremente nuevamente en 25 puntos básicos.

Gráfico N° 17
Tasa Referencial Fed (EE.UU)

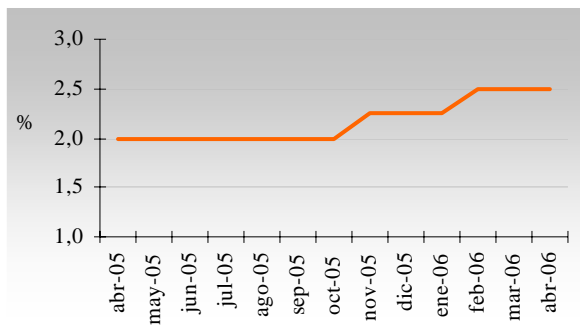


Fuente: Reuters

Banco Central Europeo

El Banco Central Europeo, mantiene los tipos de interés de política en la Euro zona en un nivel de 2,50%. La próxima reunión de política está prevista para junio de 2006.

Gráfico N° 18
Tasa de Interés de Política Monetaria Zona Euro

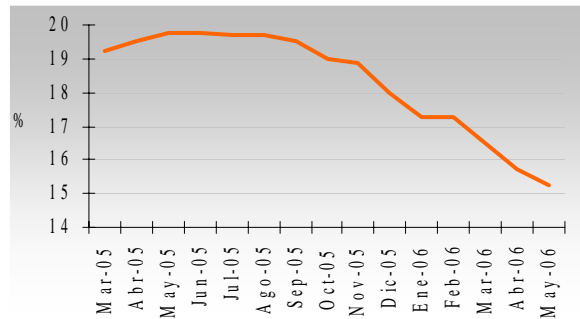


Fuente: Reuters

Banco Central de Brasil

El Comité de Política Monetaria (COPOM) del Banco Central de Brasil, redujo en 0,50 puntos básicos la tasa de interés de política (tasa Selic) en un nivel de 15,25%. Esto implica una reducción de 4,5 puntos porcentuales respecto a la tasa máxima de 19,75%, anterior a los ajustes a la baja desde septiembre de 2005.

Gráfico N° 19
Tasa Selic (Brasil)



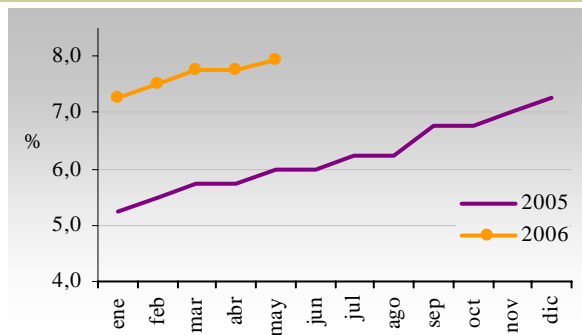
Fuente: Reuters

**Tasas de Interés Internacionales
PRIME y LIBOR**

A fines de mayo de 2006, los niveles de las principales tasas de interés del mercado internacional obtuvieron un comportamiento

mensual ascendente. Así, la PRIME³ alcanzó un nivel de 7,92% y la LIBOR⁴ a 180 días obtuvo un nivel levemente superior de 0,09 p.p., ubicándose en 5,29%.

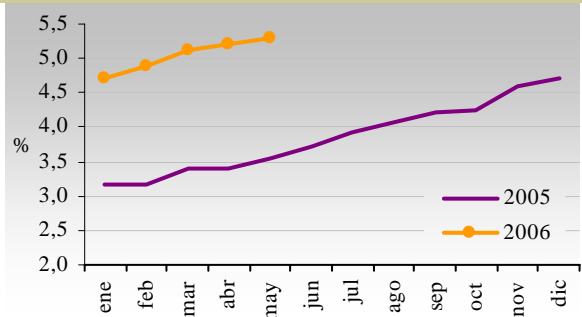
Gráfico N° 20
Prime (Seis meses)



Fuente: Reuters

En términos interanuales, la tasa LIBOR obtuvo un nivel superior de 1,8 p.p., en tanto, la tasa Prime presentó un nivel superior en 1,9 p.p

Gráfico N° 21
Libor (Seis meses)



Fuente: Reuters

Bonos del Tesoro de Estados Unidos

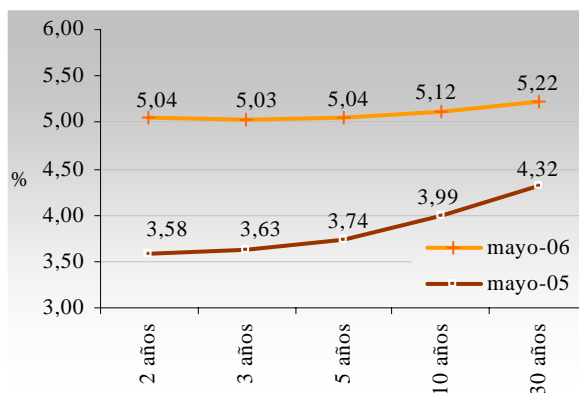
La curva de rendimiento de los bonos del tesoro de los Estados Unidos presenta una pendiente ligeramente positiva en mayo de

³ Tasa a la que los principales bancos conceden créditos a sus mejores clientes en Estados Unidos de América.

⁴ London Interbank Offered Rate: Tasa de Interés Interbancaria de Londres.

2006. Las tasas para los bonos de los distintos plazos (2, 3, 5, 10 y 30 años), aumentaron respecto a los niveles observados en mayo de 2005. Estos nuevos niveles representan en promedio simple una tasa de 5,09%, superior en 1,2 p.p. al observado en mayo de 2005.

Gráfico N° 22
Rendimiento de Bonos del Tesoro de los Estados Unidos

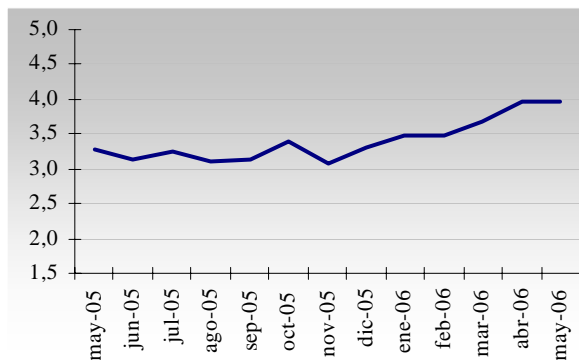


Fuente: Reuters

Bonos del Tesoro de Alemania

El rendimiento de los bonos del Tesoro de Alemania a 10 años de plazo, fue superior en 0,7 p.p. al observado en mayo de 2005, obteniendo un nivel de 4,96%.

Gráfico N° 23
Rendimiento de Bonos del Tesoro de Alemania (10 Años)



Fuente: Reuters

TASAS DE INTERES BANCARIAS

(En porcentajes anuales)

MES DE MAYO DE 2006

<u>TASAS ACTIVAS M/N</u>	NOMINAL			Efectiva	Monto 1/ Mill G.
	Mínima	Máxima	Promedio Ponderado	Promedio Ponderado	
Préstamos					
Comercial	8,00	42,99	15,06	16,21	491.976
Desarrollo	9,14	33,66	13,69	14,35	120.616
Personales-Consumo	8,00	45,25	20,08	22,31	98.601
Personales-Vivienda	30,00	30,00	30,00	35,49	51
Otros	s/m	s/m	s/m	s/m	s/m
PROMEDIO PONDERADO	8,19	41,72	15,52	16,74	711.244
Sobregiros	18,00	43,00	41,76	50,82	249.244
Tarjetas de Crédito	1,00	42,60	38,79	46,77	355.689
PROMEDIO PONDERADO GLOBAL	8,11	42,20	26,78	31,31	1.316.177
<u>TASAS ACTIVAS M/E</u>					
Comercial	5,01	14,02	7,50	7,75	360.819
Desarrollo	5,15	14,01	7,42	7,60	178.158
Personales-Consumo	6,92	16,22	10,36	10,71	59.435
Personales-Vivienda	8,00	13,00	10,36	10,55	1.068
PROMEDIO PONDERADO	5,25	14,23	7,76	8,00	599.481
Sobregiros M/E	6,85	14,00	12,90	13,70	200.985
PROMEDIO PONDERADO GLOBAL	5,65	14,17	9,05	9,43	800.466
<u>TASAS PASIVAS M/N</u>					
Depósitos a la Vista	0,01	0,74	0,15	0,15	1.605.064
Depósitos a Plazo	6,31	10,60	8,71	8,89	5.224
<=180 días	0,90	0,90	0,90	0,90	27
<=365 días	6,00	10,77	8,67	8,83	4.697
> 365 días	9,50	9,50	9,50	9,93	500
Títulos Valores Emitidos	s/m	s/m	s/m	s/m	s/m
Cert. Depósitos de Ahorro	3,24	14,95	11,42	11,61	151.078
C.D.A. hasta 180 días	0,90	4,00	2,96	2,99	7.374
C.D.A. <= 365 días	1,50	9,00	7,02	7,23	10.037
C.D.A. > 365 días	3,50	16,00	12,22	12,41	133.668
PROMEDIO PONDERADO	0,31	1,99	1,14	1,16	1.761.367
<u>TASAS PASIVAS M/E</u>					
Depósitos a la Vista	0,01	0,47	0,10	0,10	2.488.665
Depósitos a Plazo	0,47	4,36	3,54	3,56	59.932
<=90 días	0,50	2,60	1,76	1,77	8.043
<=180 días	0,15	4,75	2,38	2,39	11.365
<=365 días	0,60	4,50	4,08	4,12	32.622
> 365 días	0,35	5,00	4,76	4,77	7.902
Cert. Depósito de Ahorro	0,16	6,26	3,58	3,61	201.733
C.D.A. hasta 180 días	0,05	3,25	1,67	1,69	39.234
C.D.A. <= 365 días	0,15	4,50	2,40	2,43	38.004
C.D.A. > 365 días	0,20	7,75	4,54	4,57	124.494
PROMEDIO PONDERADO	0,03	0,98	0,43	0,43	2.750.330

Fuente: Calculado en base a datos proveídos por la Superintendencia de Bancos.

TASAS DE INTERES DE EMPRESAS FINANCIERAS

(En porcentaje anuales)

MES DE MAYO DE 2006

<u>TASAS ACTIVAS M/N</u>	NOMINAL			Efectiva	Monto 1/ Mill G.
	Mínima	Máxima	Promedio Ponderado	Promedio Ponderado	
Préstamos					
Comercial	8,63	51,29	25,07	28,42	123.673
Personal - Consumo	8,13	51,76	39,25	46,73	49.525
PROMEDIO PONDERADO	8,48	51,42	29,13	33,65	173.199
Tarjetas de Crédito	30,00	44,63	42,82	52,31	78.441
PROMEDIO PONDERADO GLOBAL	15,19	49,30	33,40	39,47	251.640
<u>TASAS ACTIVAS M/E</u>					
Comercial	7,23	17,26	11,79	12,24	28.813
Personal - Consumo	8,82	17,22	14,34	14,94	3.595
PROMEDIO PONDERADO	7,41	17,26	12,07	12,54	32.408
<u>TASAS PASIVAS M/N</u>					
Depósitos a la Vista	0,25	2,00	1,58	1,60	59.456
Depósitos a Plazo	10,25	10,25	10,25	10,71	120
<= 180 días	9,00	9,00	9,00	9,31	70
> 365 días	12,00	12,00	12,00	12,68	50
Títulos Valores Emitidos	s/m	s/m	s/m	s/m	s/m
Cert. Depósitos de Ahorro	3,55	20,54	12,40	12,99	60.488
C.D.A. hasta 180 días	2,00	14,00	9,67	10,06	4.388
C.D.A. a más de 180 días	1,00	16,00	10,97	11,30	18.704
C.D.A. a más de 365 días	5,00	23,58	13,44	14,18	37.396
PROMEDIO PONDERADO	1,92	11,35	7,03	7,34	120.064
<u>TASAS PASIVAS M/E</u>					
Depósitos a la Vista	0,05	0,50	0,21	0,21	21.047
Depósitos a Plazo	s/m	s/m	s/m	s/m	s/m
Títulos Valores Emitidos	s/m	s/m	s/m	s/m	s/m
Cert. Depósitos de Ahorro	0,50	4,72	3,46	3,50	12.592
C.D.A. a 180 días	0,50	4,00	3,25	3,30	1.401
CDA <= 365 días	0,50	4,50	3,08	3,10	4.352
C.D.A. a más de 365 días	0,50	5,00	3,75	3,79	6.840
PROMEDIO PONDERADO	0,22	2,08	1,43	1,44	33.639

Fuente: Cálculado en base a datos proveídos por la Superintendencia de Bancos.

TASAS BANCARIAS EFECTIVAS
(Promedios mensuales en porcentajes anuales)

ACTIVAS EN M/N

RUBRO	MAY/05	JUN/05	JUL/05	AGO/05	SET/05	OCT/05	NOV/05	DIC/05	ENE/06	FEB/06	MAR/06	ABR/06	MAY/06
- Préstamos Comerciales	15,64	16,31	14,90	15,66	14,88	14,81	14,83	14,42	14,66	15,41	15,96	15,93	16,21
- Préstamos Desarrollo	11,32	12,21	10,89	11,47	10,53	9,91	10,83	11,66	9,56	10,11	11,90	12,83	14,35
- Personales - Consumo	31,82	31,08	30,84	28,74	29,72	26,87	29,38	27,00	26,76	25,50	23,59	24,77	22,31
- Personales - Vivienda	17,00	27,40	7,45	11,84	14,72	17,48	17,91	20,06	16,29	8,00	8,00	19,88	35,49
- Otros 1/	s/m	s/m	s/m	s/m	s/m	s/m	s/m	s/m	s/m	s/m	s/m	s/m	s/m
PROMEDIO PONDERADO	15,66	16,15	15,00	15,64	14,92	14,72	14,85	14,54	14,27	16,04	16,21	16,96	16,74
- Sobregiros	54,01	53,56	51,46	52,48	50,00	50,89	50,18	50,82	50,07	49,99	50,32	50,66	50,82
- Tarjetas de Crédito	51,96	48,23	46,63	46,72	45,75	45,82	46,19	46,86	46,63	47,06	47,13	46,83	46,77
PROMEDIO PONDERADO 2/	32,51	28,93	29,80	29,57	28,94	28,60	28,24	26,62	28,78	31,64	29,36	32,96	31,31

PASIVAS EN M/N

RUBRO	MAY/05	JUN/05	JUL/05	AGO/05	SET/05	OCT/05	NOV/05	DIC/05	ENE/06	FEB/06	MAR/06	ABR/06	MAY/06
- Depósitos a la Vista	0,14	0,16	0,29	0,13	0,24	0,16	0,16	0,19	0,15	0,15	0,17	0,15	0,15
- Depósitos a Plazo	3,76	6,60	5,00	9,29	9,59	8,68	7,27	10,14	10,71	7,39	7,49	10,36	8,89
- Títulos Valores Emitidos	s/m	s/m	s/m	s/m	s/m	s/m	s/m	s/m	s/m	s/m	s/m	s/m	s/m
- C D A	9,28	8,92	9,63	8,61	7,52	9,77	8,01	9,01	9,51	9,18	9,46	11,16	13,38
PROMEDIO PONDERADO	0,84	0,51	0,65	0,51	0,52	1,10	0,37	0,56	0,64	0,69	0,61	1,03	1,31
MARGEN DE INTERMEDIACION	31,67	28,42	29,15	29,06	28,42	27,50	27,87	26,05	28,14	30,96	28,75	31,94	30,00

ACTIVAS EN M/E

RUBRO	MAY/05	JUN/05	JUL/05	AGO/05	SET/05	OCT/05	NOV/05	DIC/05	ENE/06	FEB/06	MAR/06	ABR/06	MAY/06
- Préstamos Comerciales	7,61	7,55	8,53	7,67	7,77	7,69	7,66	7,65	6,68	7,43	7,35	8,03	7,75
- Préstamos Desarrollo	7,49	7,79	6,87	7,24	7,37	7,14	7,35	8,39	6,85	7,21	8,65	7,45	7,60
- Personales - Consumo	9,27	10,35	10,36	10,29	10,40	10,54	9,90	10,48	10,17	7,52	10,75	11,12	10,71
- Personales - Vivienda	14,74	18,28	s/m	8,90	19,05	s/m	17,65	s/m	s/m	19,05	s/m	s/m	10,55
PROMEDIO PONDERADO	7,65	7,75	8,18	7,85	7,98	7,84	7,66	8,00	6,84	7,40	8,06	8,03	8,00
- Sobregiros M/E	13,38	13,46	13,46	13,54	13,62	13,70	13,71	13,15	13,21	13,47	13,57	13,46	13,70
PROM. PONDERADO GLOBAL	8,88	8,88	9,40	8,98	8,95	8,83	8,46	8,83	8,21	8,95	9,69	9,76	9,43

PASIVAS EN M/E

RUBRO	MAY/05	JUN/05	JUL/05	AGO/05	SET/05	OCT/05	NOV/05	DIC/05	ENE/06	FEB/06	MAR/06	ABR/06	MAY/06
- Depósitos a la Vista	0,10	0,11	0,18	0,15	0,18	0,10	0,10	0,10	0,10	0,08	0,10	0,10	0,10
- Depósitos a Plazo	1,62	1,45	2,41	1,51	2,11	1,17	2,02	3,28	3,94	1,61	3,53	1,72	3,56
- C D A	1,71	1,73	1,97	2,23	2,19	3,14	2,63	2,80	2,52	2,00	3,43	3,78	3,61
PROMEDIO PONDERADO	0,16	0,19	0,29	0,23	0,26	0,31	0,21	0,27	0,28	0,14	0,37	0,34	0,43
MARGEN DE INTERMEDIACION	8,72	8,69	9,11	8,75	8,69	8,52	8,25	8,56	7,93	8,81	9,33	9,43	9,00

TASAS EN EL MERCADO INTERNACIONAL

	MAY/05	JUN/05	JUL/05	AGO/05	SET/05	OCT/05	NOV/05	DIC/05	ENE/06	FEB/06	MAR/06	ABR/06	MAY/06
- Libor (a 6 meses en dólares)	3,49	3,61	3,83	4,02	4,05	4,35	4,55	4,67	4,73	4,92	5,05	5,20	5,29
- Prime (a 6 meses en dólares)	5,98	6,00	6,25	6,42	6,60	6,75	7,00	7,16	7,25	7,50	7,54	7,75	7,92
- Selic	19,59	19,74	19,71	19,74	19,59	19,24	18,85	18,23	17,64	17,27	17,00	16,06	15,25
- Fed	2,96	3,00	3,22	3,50	3,60	3,77	3,93	4,00	4,24	4,45	4,56	4,74	5,00

FUENTE: Superintendencia de Bancos y Agencia Reuters.

TASAS EFECTIVAS DE EMPRESAS FINANCIERAS
(Promedios mensuales en porcentajes anuales)

ACTIVAS: EN M/N

<u>RUBRO</u>	<u>MAY/05</u>	<u>JUN/05</u>	<u>JUL/05</u>	<u>AGO/05</u>	<u>SET/05</u>	<u>OCT/05</u>	<u>NOV/05</u>	<u>DIC/05</u>	<u>ENE/06</u>	<u>FEB/06</u>	<u>MAR/06</u>	<u>ABR/06</u>	<u>MAY/06</u>
- Préstamos Comerciales	29,71	29,42	29,78	28,81	29,43	28,76	28,96	29,15	30,62	29,63	28,43	28,93	28,42
- Préstamos Consumo	51,38	51,32	50,09	49,43	47,24	48,48	48,12	47,45	43,19	47,23	47,76	48,75	46,73
- Préstamos Vivienda	s/m	s/m	s/m	s/m	s/m	s/m	s/m	s/m	52,68	s/m	s/m	s/m	s/m
<u>PROMEDIO PONDERADO</u>	<u>34,88</u>	<u>34,94</u>	<u>35,17</u>	<u>34,01</u>	<u>34,18</u>	<u>33,99</u>	<u>34,00</u>	<u>33,85</u>	<u>36,60</u>	<u>34,66</u>	<u>33,58</u>	<u>34,51</u>	<u>33,65</u>
- Tarjetas de Crédito	56,63	54,34	53,31	54,53	52,90	53,47	52,32	52,34	52,12	52,42	53,93	54,23	52,31
<u>PROMEDIO PONDERADO GLOBAL</u>	<u>40,89</u>	<u>40,47</u>	<u>40,75</u>	<u>39,85</u>	<u>40,02</u>	<u>39,77</u>	<u>39,36</u>	<u>39,37</u>	<u>40,48</u>	<u>40,27</u>	<u>39,39</u>	<u>41,40</u>	<u>39,47</u>

PASIVAS: EN M/N

<u>RUBRO</u>	<u>MAY/05</u>	<u>JUN/05</u>	<u>JUL/05</u>	<u>AGO/05</u>	<u>SET/05</u>	<u>OCT/05</u>	<u>NOV/05</u>	<u>DIC/05</u>	<u>ENE/06</u>	<u>FEB/06</u>	<u>MAR/06</u>	<u>ABR/06</u>	<u>MAY/06</u>
- Depósitos a la Vista	1,32	1,37	1,36	1,30	1,65	1,57	1,59	1,58	1,31	1,39	1,58	1,56	1,60
- Depósitos a Plazo	11,57	s/m	10,00	11,70	12,55	12,55	7,25	13,40	12,57	12,41	12,55	s/m	10,71
- Títulos Valores Emitidos	12,84	11,98	14,58	14,28	14,88	12,97	12,88	s/m	s/m	s/m	s/m	s/m	s/m
- C D A	13,46	12,99	12,34	12,48	12,49	12,45	12,62	12,47	12,40	12,46	12,77	13,25	12,99
<u>PROMEDIO PONDERADO</u>	<u>8,67</u>	<u>9,37</u>	<u>8,55</u>	<u>9,06</u>	<u>7,81</u>	<u>7,46</u>	<u>8,00</u>	<u>9,08</u>	<u>9,48</u>	<u>8,64</u>	<u>6,53</u>	<u>6,93</u>	<u>7,34</u>

MARGEN DE INTERMEDIACION	32,22	31,10	32,20	30,79	32,21	32,31	31,36	30,29	31,00	31,64	32,87	34,47	32,13
---------------------------------	--------------	--------------	--------------	--------------	--------------	--------------	--------------	--------------	--------------	--------------	--------------	--------------	--------------

ACTIVAS: EN M/E

<u>RUBRO</u>	<u>MAY/05</u>	<u>JUN/05</u>	<u>JUL/05</u>	<u>AGO/05</u>	<u>SET/05</u>	<u>OCT/05</u>	<u>NOV/05</u>	<u>DIC/05</u>	<u>ENE/06</u>	<u>FEB/06</u>	<u>MAR/06</u>	<u>ABR/06</u>	<u>MAY/06</u>
- Préstamos Comerciales	12,23	11,65	11,69	11,41	12,07	12,15	11,85	11,85	12,46	12,48	11,71	11,91	12,24
- Personales Consumo	14,35	14,77	13,05	14,17	13,16	13,23	13,67	13,29	13,31	13,89	13,84	14,03	14,94
<u>PROMEDIO PONDERADO</u>	<u>12,49</u>	<u>11,95</u>	<u>12,51</u>	<u>11,66</u>	<u>12,28</u>	<u>12,39</u>	<u>12,14</u>	<u>12,05</u>	<u>12,59</u>	<u>12,72</u>	<u>11,97</u>	<u>12,16</u>	<u>12,54</u>

PASIVAS: EN M/E

<u>RUBRO</u>	<u>MAY/05</u>	<u>JUN/05</u>	<u>JUL/05</u>	<u>AGO/05</u>	<u>SET/05</u>	<u>OCT/05</u>	<u>NOV/05</u>	<u>DIC/05</u>	<u>ENE/06</u>	<u>FEB/06</u>	<u>MAR/06</u>	<u>ABR/06</u>	<u>MAY/06</u>
- Depósitos a la Vista	0,22	0,22	0,21	0,20	0,20	0,21	0,20	0,20	0,20	0,20	0,20	0,20	0,21
- Depósitos a Plazo	s/m	4,27	4,27	2,99	3,67	s/m	s/m	s/m	s/m	s/m	s/m	s/m	s/m
- Títulos Valores Emitidos	s/m	s/m	s/m	s/m	s/m	s/m	s/m	s/m	s/m	s/m	s/m	s/m	s/m
- C D A	2,61	2,80	3,42	3,22	3,38	3,27	3,94	3,51	3,87	3,03	3,12	3,35	3,50
<u>PROMEDIO PONDERADO</u>	<u>1,71</u>	<u>1,58</u>	<u>2,22</u>	<u>2,01</u>	<u>1,79</u>	<u>1,47</u>	<u>2,02</u>	<u>2,10</u>	<u>2,55</u>	<u>1,52</u>	<u>1,05</u>	<u>1,25</u>	<u>1,44</u>

MARGEN DE INTERMEDIACION	10,78	10,37	10,29	9,65	10,49	10,92	10,13	9,95	10,04	11,20	10,92	10,91	11,10
---------------------------------	--------------	--------------	--------------	-------------	--------------	--------------	--------------	-------------	--------------	--------------	--------------	--------------	--------------

n/d: no disponible

FUENTE: Superintendencia de Bancos

COSTO DE CAPTACION DEL DINERO DE LOS BANCOS
(En % anual)

AÑOS	TASAS DE INTERES 1/			TASA DE INTERES MAS DE ENCAJE 2/			TASA DE INTERÉS MAS ENCAJE MENOS REMUNERACION 3/		
	GLOBAL			GLOBAL			GLOBAL		
	S/CTA. CTE.	C/CTA. CTE.	PLAZO 4/	S/CTA. CTE.	C/CTA. CTE.	PLAZO 4/	S/CTA. CTE.	C/CTA. CTE.	PLAZO 4/
1995	14.96	10.78	21.23	17.79	12.91	25.00	16.82	12.04	24.12
1996	12.05	9.62	16.76	14.36	11.46	19.75	13.57	10.66	19.17
1997	9.06	7.21	13.26	10.66	8.48	15.60	9.91	7.63	15.04
1998	11.88	9.37	15.97	13.98	11.02	18.79	13.16	10.20	17.97
1999	13.46	10.04	17.13	15.84	11.81	20.16	14.97	10.95	19.30
2000	11.75	8.94	16.86	13.82	10.51	19.84	12.98	9.68	19.00
2001	10.82	8.31	18.96	12.73	9.78	22.31	11.84	8.91	21.36
2002	13.98	10.56	21.32	16.44	12.42	25.08	12.35	9.12	22.58
Enero	12,37	9,51	21,46	14,55	11,18	25,25	12,47	9,39	22,57
Febrero	13,09	10,12	21,19	15,40	11,91	24,93	12,61	9,57	22,55
Marzo	14,02	10,69	21,14	16,49	12,58	24,87	12,35	9,20	22,52
Abril	13,60	10,40	20,26	16,00	12,24	23,84	12,39	9,28	22,63
Mayo	13,30	10,26	19,89	15,65	12,07	23,40	12,13	9,15	22,57
Junio	14,30	10,96	22,01	16,83	12,90	25,89	11,93	8,93	22,55
Julio	12,86	9,90	19,71	15,13	11,65	23,19	11,60	8,72	22,56
Agosto	14,67	11,00	21,97	17,26	12,94	25,85	12,30	9,00	22,57
Septiembre	14,83	11,10	22,05	17,44	13,05	25,94	12,47	9,11	22,56
Octubre	14,76	11,08	22,05	17,36	13,03	25,94	12,42	9,11	22,61
Noviembre	14,75	11,08	22,05	17,35	13,04	25,94	12,42	9,13	22,63
Diciembre	15,19	10,62	22,05	17,87	12,50	25,94	13,08	8,90	22,66
2003	10.19	7.49	16.72	11.98	8.81	19.67	11.37	8.20	19.06
Enero	14,73	10,55	22,19	17,33	12,41	26,10	16,49	11,58	25,27
Febrero	15,30	11,13	24,14	18,00	13,09	28,41	17,14	12,23	27,54
Marzo	14,88	11,14	23,99	17,50	13,10	28,23	16,62	12,22	27,35
Abril	12,72	9,46	20,89	14,96	11,13	24,58	14,33	10,49	23,94
Mayo	11,50	8,59	19,07	13,53	10,10	22,43	12,85	9,42	21,75
Junio	10,00	7,47	18,63	11,76	8,78	21,91	11,09	8,12	21,24
Julio	9,41	7,06	13,82	11,07	8,30	16,26	10,55	7,79	15,75
Agosto	8,10	5,96	14,12	9,53	7,01	16,61	8,94	6,41	16,02
Septiembre	7,53	5,63	11,93	8,86	6,62	14,04	8,37	6,14	13,55
Octubre	6,69	4,86	10,72	7,87	5,72	12,61	7,41	5,26	12,15
Noviembre	5,98	4,33	10,95	7,03	5,09	12,88	6,65	4,71	12,50
Diciembre	5,40	3,73	10,21	6,36	4,39	12,01	5,96	3,99	11,61
2004									
Enero	5,14	3,67	11,27	6,05	4,32	13,25	5,70	3,96	12,90
Febrero	5,00	3,58	10,29	5,89	4,21	12,10	5,55	3,87	11,76
Marzo	4,19	2,97	9,86	4,93	3,50	11,59	4,90	3,46	11,56
Abril	3,99	2,84	9,42	4,70	3,34	11,08	4,35	2,99	10,73
Mayo	3,60	2,62	9,22	4,24	3,08	10,85	3,94	2,78	10,55
Junio	3,31	2,39	8,55	3,89	2,81	10,05	3,64	2,56	9,80
Julio	3,07	2,20	7,92	3,61	2,59	9,32	3,42	2,40	9,13
Agosto	2,58	1,83	7,85	3,03	2,15	9,24	2,85	1,97	9,05
Septiembre	2,04	1,44	6,63	2,40	1,70	7,80	2,25	1,54	7,65
Octubre	1,62	1,13	5,82	1,90	1,34	6,85	1,78	1,21	6,72
Noviembre	1,58	1,11	5,75	1,86	1,31	6,76	1,75	1,20	6,65
Diciembre	2,12	1,39	7,53	2,49	1,64	8,86	2,35	1,50	8,72
2005									
Enero	1,28	0,87	4,86	1,51	1,02	5,72	1,42	0,93	5,63
Febrero	1,94	1,32	7,35	2,28	1,55	8,65	2,18	1,44	8,54
Marzo	1,79	1,21	7,12	2,10	1,43	8,38	2,00	1,32	8,28
Abril	2,11	1,44	8,37	2,48	1,69	9,85	2,36	1,57	9,73
Mayo	2,02	1,35	8,07	2,37	1,59	9,50	2,24	1,46	9,37
Junio	2,04	1,36	8,38	2,41	1,60	9,86	2,28	1,47	9,74
Julio	2,20	1,47	8,61	2,58	1,73	10,13	2,44	1,59	9,99
Agosto	1,98	1,33	8,44	2,33	1,56	9,92	2,19	1,43	9,78
Septiembre	1,97	1,30	7,64	2,32	1,52	8,99	2,21	1,41	8,87
Octubre	2,23	1,45	8,56	2,63	1,70	10,07	2,54	1,62	9,98
Noviembre	1,98	1,26	7,61	2,33	1,48	8,95	2,24	1,39	8,86
Diciembre	2,52	1,52	8,92	2,96	1,79	10,50	2,84	1,66	10,37
2006									
Enero	2,52	1,59	9,47	2,96	1,87	11,14	2,86	1,77	11,04
Febrero	2,55	1,58	8,59	3,00	1,85	10,10	2,88	1,73	9,98
Marzo	2,58	1,65	8,74	3,04	1,95	10,29	2,91	1,82	10,16
Abril	3,38	2,11	10,66	3,97	2,49	12,55	3,82	2,34	12,40
Mayo	0,00	0,00	0,00	0,00	0,00	0,00	4,14	2,55	12,76

1/ Tasas nominales, ponderadas por la estructura de Depósitos obtenida de la planilla de disponibilidades. A partir del mes de mayo/95 la ponderación incluye Cta. Cte.

2/ La incidencia del encaje se suma a la tasa de interés para cada rubro.

3/ Se halla deducida la remuneración del encaje sobre los depósitos de ahorro, Cta. Cte. y certificados de depósitos.

4/ Incluye depósitos a plazo fijo y certificados de depósitos.

PARAGUAY: TASAS NOMINALES DE INTERES DEL SISTEMA FINANCIERO
(Promedios mensuales en porcentajes anuales)

I- Tasas Activas: Operaciones de Préstamos

	<u>May/05</u>	<u>Jun/05</u>	<u>Jul/05</u>	<u>Ago/05</u>	<u>Set/05</u>	<u>Oct/05</u>	<u>Nov/05</u>	<u>Dic/05</u>	<u>Ene/06</u>	<u>Feb/06</u>	<u>Mar/06</u>	<u>Abr/06</u>	<u>May/06</u>
<u>BANCOS PRIVADOS</u>													
- Desarrollo	10,90	11,74	10,49	10,97	10,18	9,62	10,50	11,54	9,24	9,74	11,41	12,29	13,69
- Comercial	14,40	14,99	13,80	14,43	13,74	13,69	13,73	16,11	13,58	14,22	14,71	14,79	15,06
- Interbancario (Call Money)	1,00	1,00	2,93	4,00	1,92	3,24	5,12	5,00	5,00	5,00	6,28	7,16	9,69
- Desarrollo M/E	7,32	7,61	6,76	7,05	7,23	7,00	7,20	6,94	6,69	7,03	8,43	7,27	7,42
- Comercial M/E	7,39	7,36	8,16	7,47	7,53	7,49	7,40	7,05	6,53	7,25	7,13	7,83	7,5
<u>BANCO NACIONAL DE FOMENTO</u>													
- Desarrollo	22-26,5	22-26,5	22-26,5	22-26,5	22-26,5	22-26,5	22-26,5	22-26,5	22,00	22,00	22,00	23,00	24,00
- Comercial	27-45*	27-45*	27-45*	27-45*	27-45*	27-45*	27-45*	27-45*	27-45*	27-45*	27-45*	27-45*	27-45*
<u>OTRAS INSTITUCIONES</u>													
Fondo Ganadero	20 - 22	20 - 22	20 - 22	17 - 22	17 - 22	17 - 22	17 - 22	17 - 22	17 - 22	17 - 22	17 - 22	17 - 22	18 - 22
Empresas Financieras	37,82	34,18	34,32	33,45	33,69	33,44	33,18	33,14	33,88	33,78	33,09	34,67	33,40
Caja de Jubilaciones Bancaria	22 - 28	22 - 28	22 - 28	22 - 28	22 - 28	22 - 28	22 - 28	22 - 28	18 - 22	18 - 22	18 - 22	18 - 22	19 - 22
Cooperativas de Ahorro y Crédito	14 - 34	14 - 34	14 - 34	14 - 34	14 - 34	14 - 34	15 - 33	15 - 33	15 - 33	15 - 33	15 - 33	15 - 33	16 - 33
Crédito Agrícola de Habilitación	17,50	17,50	17,50	17,50	17,50	17,50	17,50	17,50	17,50	17,50	17,50	17,50	17,50

*/ Incluye sobregiros desde enero de 2002

Fuente: Superintendencia de Bancos, GONA, BNAPV, Fondo Ganadero, Caja de Jub. de Emp. Bancarios y CAH.

PARAGUAY: TASAS NOMINALES DE INTERES DEL SISTEMA FINANCIERO
(Promedios mensuales en porcentajes anuales)

II- Tasas Pasivas: Depósitos y Otras Obligaciones

BANCO CENTRAL DEL PARAGUAY	May/05	Jun/05	Jul/05	Ago/05	Set/05	Oct/05	Nov/05	Dic/05	Ene/06	Feb/06	Mar/06	Abr/06	May/06
Letras de Regulación Monetaria *	3,88	4,68	4,50	4,94	5,08	5,30	6,39	6,68	7,09	7,15	8,27	10,01	10,27
Call Money Pasivo	s/m	s/m	s/m	s/m	s/m	s/m	s/m	s/m	s/m	s/m	s/m	s/m	s/m
BANCOS													
DEPOSITOS EN MONEDA NACIONAL													
Depósitos a la vista	0,14	0,16	0,29	0,13	0,24	0,16	0,16	0,19	0,15	0,15	0,17	0,15	0,15
Depósitos a plazo fijo													
<= 90 días	2,24	2,30	3,74	2,92	s/m	s/m	s/m	4,00	0,90	s/m	3,98	s/m	s/m
<= 180 días	2,00	s/m	4,50	0,50	s/m	s/m	0,84	0,92	s/m	4,66	s/m	s/m	0,9
<= 365 días	1,35	6,87	0,90	0,90	s/m	0,80	5,18	4,10	s/m	s/m	s/m	s/m	8,67
> 365 días	7,22	6,95	6,72	9,50	9,25	8,50	9,95	10,69	10,50	9,00	9,73	10,16	9,50
Certificados de Dep, de Ahorro													
<= 180 días	2,63	1,89	1,74	1,99	2,20	1,71	2,79	3,47	2,46	2,18	2,33	3,80	2,96
<= 365 días	4,56	4,42	3,91	4,15	3,34	4,81	5,23	6,08	5,14	5,53	5,26	6,00	7,02
> 365 días	10,75	11,08	10,63	10,54	10,05	10,72	10,76	10,70	10,81	10,85	11,33	11,81	12,22
Titulos Valores Emitidos													
<= 90 días	s/m	s/m	s/m	s/m	s/m	s/m	s/m	s/m	s/m	s/m	s/m	s/m	s/m
<= 180 días	s/m	s/m	s/m	s/m	s/m	s/m	s/m	s/m	s/m	s/m	s/m	s/m	s/m
<= 365 días	s/m	s/m	s/m	s/m	s/m	s/m	s/m	s/m	s/m	s/m	s/m	s/m	s/m
> 365 días	s/m	s/m	s/m	s/m	s/m	s/m	s/m	s/m	s/m	s/m	s/m	s/m	s/m
DEPOSITOS EN MONEDA EXTRANJERA													
- Depósitos a la vista	0,10	0,11	0,18	0,15	0,18	0,10	0,10	0,10	0,10	0,08	0,10	0,10	0,10
- Depósitos a plazo	1,60	1,44	2,38	1,51	2,09	1,16	2,01	3,22	3,86	1,59	3,52	1,72	3,54
- CDA	1,69	1,72	1,95	2,21	2,17	3,13	2,60	2,77	2,49	1,98	3,41	3,74	3,58
EMPRESAS FINANCIERAS													
DEPOSITOS EN MONEDA NACIONAL													
- Depósitos a la Vista	1,31	1,36	1,35	1,29	1,64	1,56	1,58	1,57	1,30	1,38	1,56	1,55	1,58
- Depósitos a Plazo	11,00	s/m	10,00	11,21	12,00	12,00	7,00	12,94	12,00	12,00	12,00	s/m	10,25
- Pagarés Emitidos (Títulos Valores)	12,42	11,56	13,84	13,93	13,96	12,45	12,33	s/m	s/m	s/m	s/m	s/m	s/m
- CDA	12,84	12,35	11,78	11,91	11,90	11,87	12,02	11,98	11,91	11,91	12,19	12,61	12,40
DEPOSITOS EN MONEDA EXTRANJERA													
- Depósitos a la Vista	0,22	0,22	0,21	0,20	0,20	0,21	0,20	0,20	0,20	0,20	0,20	0,20	0,21
- Depósitos a Plazo	s/m	4,20	4,20	2,99	3,66	s/m	s/m	s/m	s/m	s/m	s/m	s/m	s/m
- Pagarés Emitidos (Títulos Valores)	s/m	s/m	s/m	s/m	s/m	s/m	s/m	s/m	s/m	s/m	s/m	s/m	s/m
- CDA	2,60	2,78	3,41	3,19	3,35	3,24	3,89	3,47	3,83	3,01	3,09	3,31	3,46
COOPERATIVAS DE AHORRO Y CREDITO	5 - 16,5	5 - 16,5	5 - 16,5	5 - 16,5	5 - 16,5	5 - 16,5	5 - 16,5	3 - 16,5	3 - 16,5	3 - 16,5	3 - 16,5	3 - 16,5	3 - 16,5

* Rendimiento Promedio Ponderado.

s/m: sin movimiento.

Fuente: Superintendencia de Bancos y DOMA.

SALDO DE PRESTAMOS DEL BCP AL SISTEMA FINANCIERO

En millones de Guaraníes

	May-05	Jun-05	Jul-05	Ago-05	Set-05	Oct-05	Nov-05	Dic-05	Ene-06	Feb-06	Mar-06	Abr-06	May-06
A. SALDOS DE CREDITOS A BANCOS	1.370.328	1.368.950	1.373.211	1.372.284	1.373.064	1.374.420	1.375.417	1.375.664	1.376.922	1.375.497	1.375.237	1.351.508	1.352.428
1 Préstamos a Instituciones de Crédito	13.500	13.500	13.500	13.500	13.500	13.500	13.500	13.500	13.500	13.500	13.500	13.500	13.500
2 Préstamos a Bancos	563.679	563.679	563.679	563.679	563.679	563.679	563.679	563.679	563.679	563.679	563.679	563.679	563.679
3 Préstamos Red de Seguridad	23.397	22.797	22.797	22.797	22.797	22.797	22.797	22.797	22.797	22.797	22.797	22.797	22.797
4 Préstamo Contrato	8.051	8.051	8.051	8.051	8.051	8.051	8.051	8.051	8.051	8.051	8.051	8.051	8.051
5 Sobregiros M/N	91.777	91.777	91.777	91.777	91.777	91.777	91.777	91.777	91.777	91.777	91.777	91.777	91.777
6 Sobregiros M/E	20.823	20.271	20.873	20.338	20.404	20.505	20.538	20.404	20.505	20.003	19.836	19.200	19.234
7 Plan de Rehabilitación	43.726	43.726	43.726	43.726	43.726	43.726	43.726	43.726	43.726	43.726	43.726	43.726	43.726
8 Préstamo Iliquidez a Corto Plazo (BNAPV)	62.201	62.201	62.201	62.201	62.201	62.201	62.201	62.201	62.201	62.201	62.201	62.201	62.201
9 Pago con Subrogación (Ley 861/96)	128.269	128.269	128.269	128.269	128.342	128.439	128.492	128.493	128.493	128.493	128.493	128.493	128.541
10 Cuentas por Cobrar M/E	69.250	67.414	69.416	67.637	67.859	68.193	68.304	67.859	68.193	66.524	65.968	42.137	42.210
11 Pago Ley 797/95 1/	6.449	6.449	6.449	6.449	6.449	6.449	6.449	6.449	6.449	6.449	6.449	6.449	6.449
12 Intereses Devengados a Cobrar	172.281	173.515	174.784	175.910	176.342	177.167	177.966	178.791	179.616	180.361	180.824	181.562	182.326
13 Documentos Descontados y Redescontados	28	28	28	28	28	28	28	28	28	28	28	28	28
14 Interés por Cuenta Corriente	145.927	146.301	146.689	146.951	146.951	146.951	146.951	146.951	146.951	146.951	146.951	146.951	146.951
15 Créditos a la Microempresa	789	789	789	789	789	789	789	789	789	789	789	789	789
16 Cuentas por Cobrar Debitos M/N	20.183	20.183	20.183	20.183	20.168	20.168	20.168	20.168	20.168	20.168	20.168	20.168	20.168
B. SALDOS DE CRED. A EMP. FINANCIERAS	114.568	114.568	114.568	114.568	114.568	114.568	114.568	114.568	114.568	114.568	114.568	114.568	114.568
1 Préstamo Red de seguridad	8.190	8.190	8.190	8.190	8.190	8.190	8.190	8.190	8.190	8.190	8.190	8.190	8.190
2 Pago con Subrogación (Ley 1186/96)	21.673	21.673	21.673	21.673	21.673	21.673	21.673	21.673	21.673	21.673	21.673	21.673	21.673
3 Pago Ley 797/95 1/	84.705	84.705	84.705	84.705	84.705	84.705	84.705	84.705	84.705	84.705	84.705	84.705	84.705
4 Intereses Devengados a Cobrar	0	0	0	0	0	0	0	0	0	0	0	0	0
5 Créditos a la Microempresa	0	0	0	0	0	0	0	0	0	0	0	0	0
C. RESUMEN DE BCOS Y FINANCIERAS (A + B)	1.484.896	1.483.518	1.487.779	1.486.852	1.487.632	1.488.988	1.489.985	1.490.232	1.491.490	1.490.065	1.489.805	1.466.076	1.466.996
1 Préstamos a Instit. de Crédito	13.500	13.500	13.500	13.500	13.500	13.500	13.500	13.500	13.500	13.500	13.500	13.500	13.500
2 Préstamos a Bancos	563.679	563.679	563.679	563.679	563.679	563.679	563.679	563.679	563.679	563.679	563.679	563.679	563.679
3 Préstamos Red de Seguridad	31.587	30.987	30.987	30.987	30.987	30.987	30.987	30.987	30.987	30.987	30.987	30.987	30.987
4 Préstamo Contrato	8.051	8.051	8.051	8.051	8.051	8.051	8.051	8.051	8.051	8.051	8.051	8.051	8.051
5 Sobregiros M/N	91.777	91.777	91.777	91.777	91.777	91.777	91.777	91.777	91.777	91.777	91.777	91.777	91.777
6 Sobregiros M/E	20.823	20.271	20.873	20.338	20.404	20.505	20.538	20.404	20.505	20.003	19.836	19.200	19.234
7 Plan de Rehabilitación	43.726	43.726	43.726	43.726	43.726	43.726	43.726	43.726	43.726	43.726	43.726	43.726	43.726
8 Préstamo Iliquidez a Corto Plazo (BNAPV)	62.201	62.201	62.201	62.201	62.201	62.201	62.201	62.201	62.201	62.201	62.201	62.201	62.201
9 Pago con Subrogación	149.942	149.942	149.942	149.942	150.015	150.112	150.166	150.166	150.166	150.166	150.166	150.166	150.215
10 Cuentas por Cobrar M/E	69.250	67.414	69.416	67.637	67.859	68.193	68.304	67.859	68.193	66.524	65.968	42.137	42.210
11 Pago Ley 797/95 1/	91.154	91.154	91.154	91.154	91.154	91.154	91.154	91.154	91.154	91.154	91.154	91.154	91.154
12 Intereses Devengados a Cobrar	172.281	173.515	174.784	175.910	176.342	177.167	177.966	178.791	179.616	180.361	180.824	181.562	182.326
13 Documentos Descontados y Redescontados	28	28	28	28	28	28	28	28	28	28	28	28	28
14 Interés por Cuenta Corriente	145.927	146.301	146.689	146.951	146.951	146.951	146.951	146.951	146.951	146.951	146.951	146.951	146.951
15 Créditos a la Microempresa	789	789	789	789	789	789	789	789	789	789	789	789	789
16 Cuentas por Cobrar Debitos M/N	20.183	20.183	20.183	20.183	20.168	20.168	20.168	20.168	20.168	20.168	20.168	20.168	20.168
D. OTROS (Fondo Ganadero, IPVU, etc)	23.204	23.204	23.204	23.204	23.076	23.076	23.076	23.076	23.076	23.076	22.943	22.943	22.943
E. T O T A L (C+D)	1.508.100	1.506.722	1.510.983	1.510.057	1.510.708	1.512.065	1.513.061	1.513.308	1.514.566	1.513.141	1.512.748	1.489.019	1.489.939