



# Indicadores Financieros

Gerencia de Estudios

Económicos

Departamento de  
Estudios Monetarios  
Y Financieros

División de Estudios del  
Mercado Financiero

## Contenido:

Tasas de Interés Bancarias Efectivas	2
Tasas de Interés Efectivas Empresas Financieras	6
Tasas de Interés Internacionales	9
Tablas	11

**E**n marzo de 2006 las tasas de interés del sistema bancario en Moneda Nacional (MN) permanecieron en niveles mínimos. La tasa de interés activa del sistema bancario se situó en 29,36% y la pasiva en 0,61%. Prácticamente, todas las tasas de interés activas, registraron reducciones interanuales. El margen de intermediación financiera, que significa el diferencial de la tasa activa respecto a la pasiva, alcanzó un nivel de 28,75%. Este margen es inferior al de marzo de 2005 y al de febrero de 2006.

Las tasas de interés en Moneda Extranjera (ME) de las entidades bancarias verificaron comportamientos al alza en el presente mes. La tasa de interés para operaciones activas, como las pasivas aumentaron levemente, en términos mensuales, las mismas registraron niveles de 9,69 y 0,37%, respectivamente. El margen de intermediación bancario en ME se ubicó en un nivel de 9,3%.

Respecto al comportamiento de las tasas de interés de las empresas financieras en MN, se menciona que verificaron disminuciones tanto en la tasa de interés activa como en la tasa de interés pasiva, situándose en niveles de 39,39% y 6,53%, respectivamente. Por su parte, en ME la tasa de interés activa se ubica en 11,97% y la pasiva en 1,05%. Los márgenes de intermediación financiera en MN y en ME se situaron en 32,87% y 10,92%, respectivamente.

En el ámbito internacional, la Reserva Federal de EUA decidió elevar la tasa de interés de Política Monetaria, en 4,75%, en su reunión de marzo. En tanto, el Comité de Política Monetaria (COPOM) del Banco Central de Brasil, redujo en marzo la tasa de interés de política SELIC en un nivel de 16,5%.

## Tasas de Interés Bancarias Efectivas<sup>1</sup>

### Tasa de Interés Activa en Moneda Nacional (MN)

En marzo de 2006, la tasa de interés para las operaciones activas en MN de los bancos fue de **29,36%**, nivel que implica una baja de 2,3 puntos porcentuales (p.p.) respecto a febrero del corriente año.

Este resultado se debe principalmente a la reducción registrada en la tasa para Préstamos Personales de Consumo. En tanto, se observaron incrementos mensuales en las tasas para Préstamos Comerciales, Préstamos de Desarrollo, Sobregiros y Tarjetas de Crédito. La tasa para Préstamos Personales para la Vivienda se mantuvo estable.

	Comerciales	Desarrollo	Personales p/ Consumo	Personales p/ Vivienda	Sobregiros	Tarjetas de Crédito	Promedio Ponderado
Mar-05	16,60	10,34	33,59	44,11	54,52	51,92	33,22
Feb-06	15,41	10,11	25,50	8,00	49,99	47,06	31,64
Mar-06	15,96	11,90	23,59	8,00	50,32	47,13	29,36
Var. Mensual <sup>2</sup>	0,5	1,8	-1,9	0,0	0,3	0,1	-2,3
Var. Anual	-0,6	1,6	-10,0	-36,1	-4,2	-4,8	-3,9

Fuente: Superintendencia de Bancos

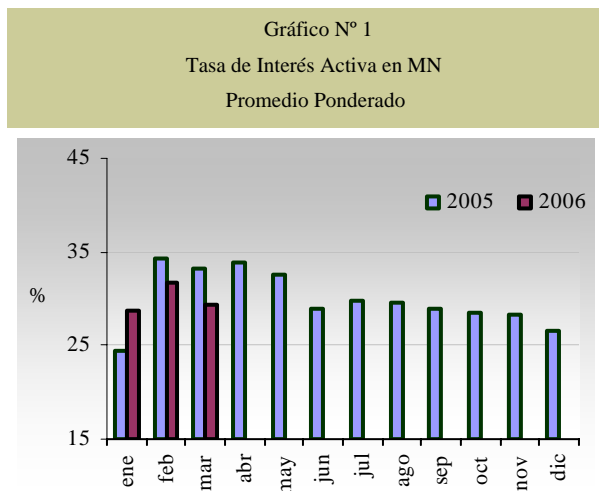
Al excluir las tasas para Sobregiros y Tarjetas de Crédito, se registra una tasa promedio de

<sup>1</sup> Todas las tasas a las que se hacen referencia en el presente informe constituyen promedios ponderados mensuales en porcentajes anuales.

<sup>2</sup> Las variaciones son de los promedios ponderados por montos.

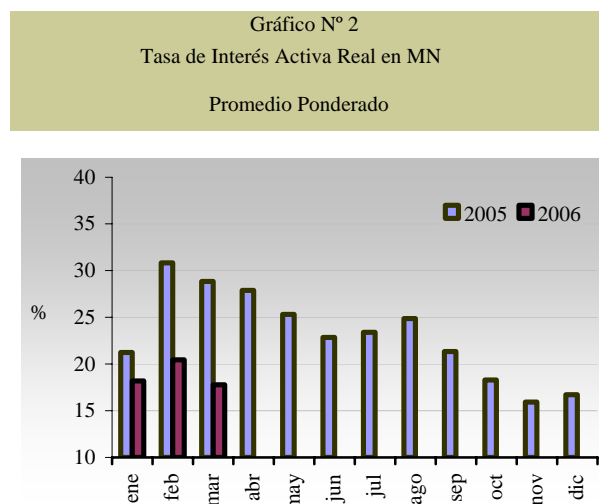
16,21%, superior 0,2 p.p. al nivel de febrero de 2006.

El nivel alcanzado de 29,36% es inferior al observado en igual periodo del año anterior en 3,9 p.p.



Fuente: Superintendencia de Bancos

La tasa de interés activa en término real, la que surge del diferencial de la tasa de interés y la inflación interanual del mes de referencia, es de 11,6%. Este menor nivel se explica por la mayor inflación interanual registrada en marzo de 2006 en relación a la alcanzada en marzo de 2005.



Fuente: Superintendencia de Bancos

## Tasa de Interés Pasiva en Moneda Nacional

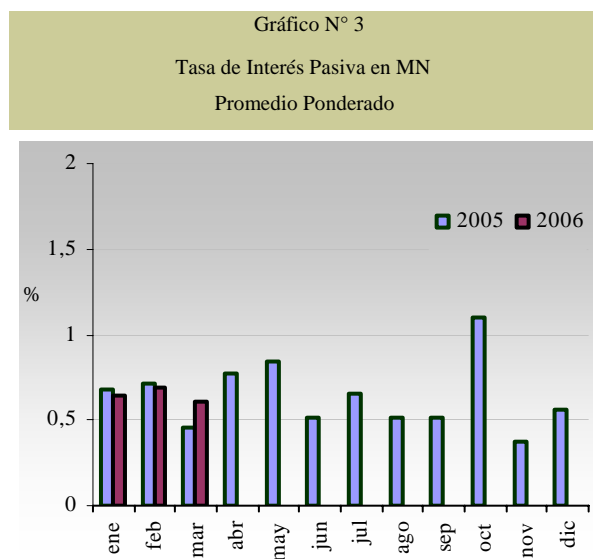
La tasa de interés bancaria pasiva en MN registró un nivel de **0,61%**, inferior en 0,1 p.p. con relación a la observada en febrero de 2006.

Debido a la metodología de cálculo, que consiste en ponderar las tasas de las distintas modalidades de depósitos respecto a los flujos registrados en cada una de ellas, el mayor volumen de operaciones de los rubros que cuentan con bajas tasas influyó en la disminución del promedio ponderado global, a pesar de registrarse aumentos en prácticamente todas las tasas de interés para los distintos tipos de depósitos.

	Vista	Plazo	CDA	Promedio Ponderado
Mar-05	0,17	2,11	8,24	0,46
Feb-06	0,15	7,39	9,18	0,69
Mar-06	0,17	7,49	9,46	0,61
Var Mensual	0,0	0,1	0,3	-0,1
Var. Anual	0,0	5,4	1,2	0,1

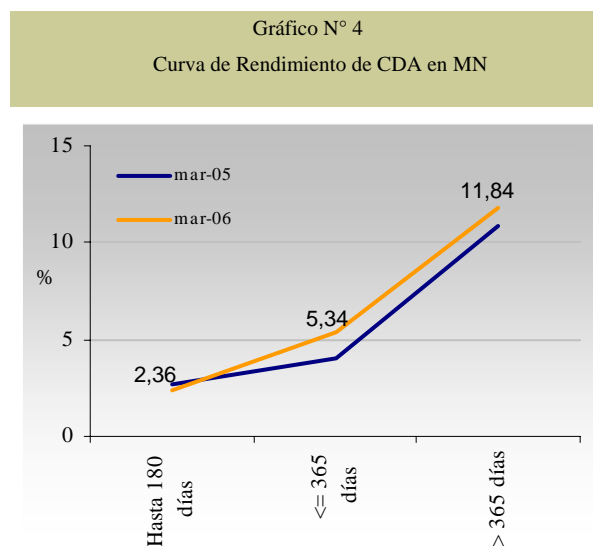
Fuente: Superintendencia de Bancos

En marzo de 2006, la tasa de interés pasiva en MN aumentó levemente, en término interanual, como se puede observar en el siguiente gráfico.



Fuente: Superintendencia de Bancos

La curva de rendimiento de los CDA en MN presenta una pendiente positiva en marzo de 2006. La tasa para CDA hasta 180 días registró una baja, mientras que las tasas para plazos menores o iguales a 365 días, así como para más de 365 días tuvieron incrementos, respecto a los niveles observados en marzo de 2005. Estos nuevos niveles representan en promedio simple una tasa de 6,51%, superior en 0,7 p.p. al observado en marzo de 2005.



Fuente: Superintendencia de Bancos

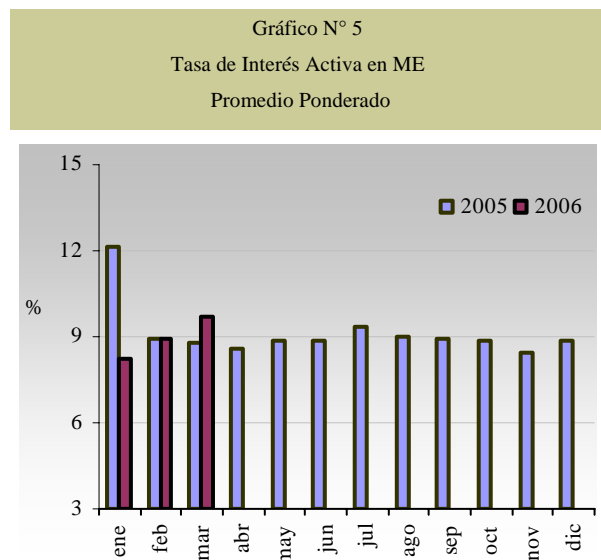
### Tasa de Interés Activa en Moneda Extranjera

La tasa de interés activa en ME de los Bancos fue de **9,69%** en marzo de 2006, levemente superior respecto al mes precedente. Esto se explica por el aumento de las tasas para Préstamos de Desarrollo, Préstamos Personales de Consumo y Sobregiros. En cambio, tuvo variación negativa la tasa para Préstamos Comerciales. Por su parte, el rubro Préstamos personales para la Vivienda, no registró movimiento en el mes de análisis.

	Comerciales	Desarrollo	p/ Consumo Personales	Personales p/Viviendas	Sobregiros	Promedio Ponderado
Mar-05	7,15	7,23	7,70	8,90	13,90	8,77
Feb-06	7,43	7,21	7,52	19,05	13,47	8,95
Mar-06	7,35	8,65	10,75	s/m	13,57	9,69
Var. Mensual	-0,1	1,4	3,2	-	0,1	0,7
Var. Anual	0,2	1,4	3,0	-	-0,3	0,9

Fuente: Superintendencia de Bancos

En comparación a marzo de 2005, la tasa de interés en ME del mes analizado ha sido superior. En el gráfico N° 5 se aprecian los niveles de las tasas de interés activas en ME observadas durante el 2005 y en lo que va del presente año.



Fuente: Superintendencia de Bancos

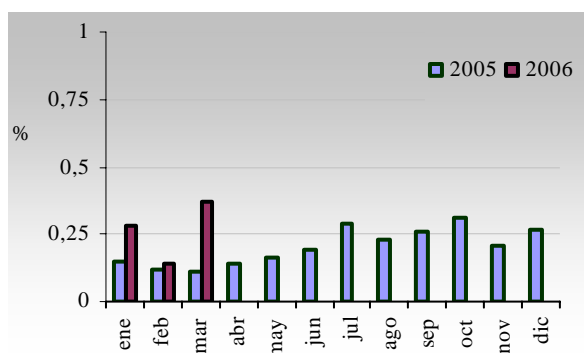
### Tasa de Interés Pasiva en Moneda Extranjera

La tasa de interés pasiva en ME sigue la tendencia de los últimos años, registrando niveles bajos y relativamente estables. La misma se situó en un nivel de **0,37%**, superior en 0,2 p.p. al registrado en febrero de 2006.

	Vista	Plazo	CDA	Promedio Ponderado
Mar-05	0,06	0,76	1,70	0,11
Feb-06	0,08	1,61	2,00	0,14
Mar-06	0,10	3,53	3,43	0,37
Var. Mensual	0,0	1,9	1,4	0,2
Var. Anual	0,0	2,8	1,7	0,3

Fuente: Superintendencia de Bancos

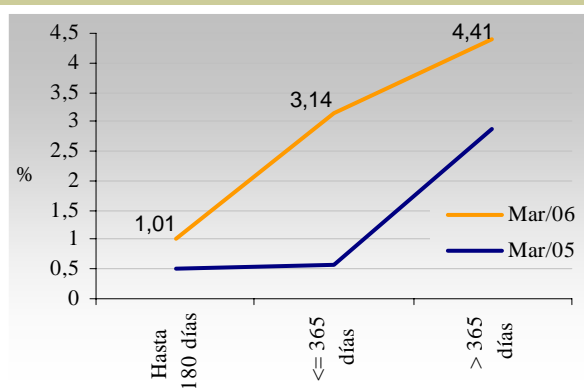
Gráfico N° 6  
Tasa de Interés Pasiva en ME  
Promedio Ponderado



Fuente: Superintendencia de Bancos

La curva de rendimiento de los CDA en ME, presenta un mayor nivel para todos los plazos, (hasta 180 días, menores o iguales a 365 días y mayores a 365 días), respecto a marzo de 2005. En promedio simple, el nivel es de 2,85%, representando un alza interanual de 1,5 p.p.

Gráfico N° 7  
Curva de Rendimiento de CDA en ME (Bancos)

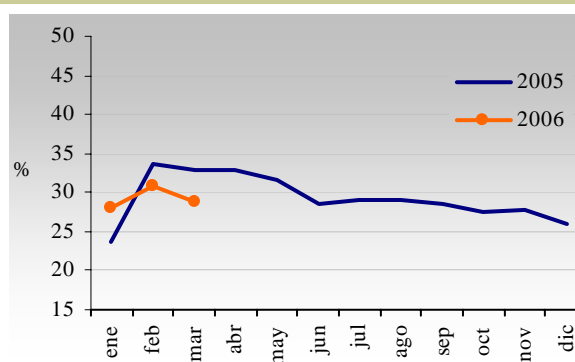


Fuente: Superintendencia de Bancos

## Margen Bruto de Intermediación

El margen de intermediación financiera de los Bancos a marzo de 2006, medido como la diferencia entre las tasas activas y pasivas en MN, fue de 28,75%. El nivel de este margen es inferior a los observados en marzo de 2005 y febrero de 2006 en 4 p.p. y 2,2 p.p., respectivamente.

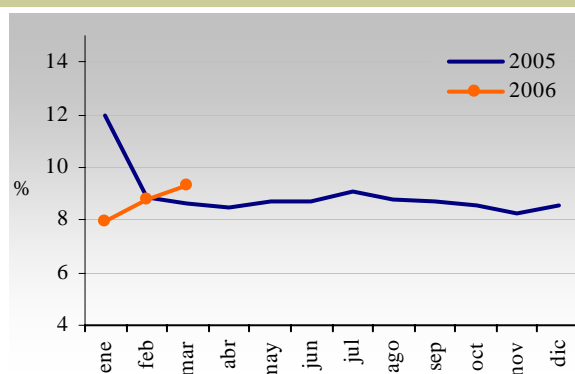
Gráfico N° 8  
Spread en MN



Fuente: Superintendencia de Bancos

El margen de intermediación en ME fue de 9,33%, nivel superior en 0,7 p.p. respecto al mismo periodo del año anterior y en 0,5 p.p. en relación al mes de febrero de 2006.

Gráfico N° 9  
Spread en ME



Fuente: Superintendencia de Bancos

## Tasa de Interés Efectiva de las Empresas Financieras

### Tasa de Interés Activa en Moneda Nacional

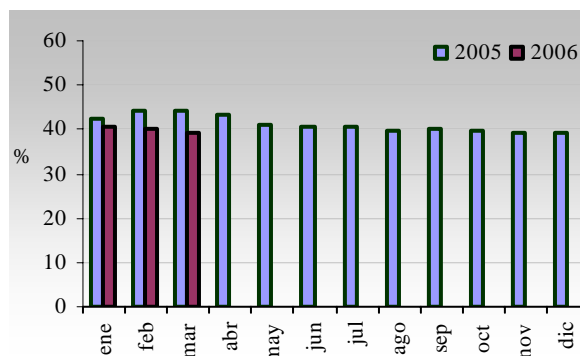
En marzo de 2006, la tasa de interés activa en MN de las empresas financieras fue de **39,39%**. Este nivel representó una variación negativa respecto a la tasa de interés de febrero de 2006 (0,9 p.p.). Dicho comportamiento se debe a la baja de la tasa de interés para Préstamos Comerciales. En cambio, las tasas para Préstamos de Consumo y Tarjetas de Crédito registraron incrementos. El rubro Préstamos Personales para la Vivienda no tuvo movimiento. La tasa de interés activa, excluyendo la tasa para Tarjetas de Créditos, fue de 33,58% en el periodo de estudio.

	Comerciales	Personales p/ Consumo	Personales p/ Vivienda	Tarjetas de Crédito	Promedio Ponderado
Mar-05	31,23	52,55	s/m	59,09	43,99
Feb-06	29,63	47,23	s/m	52,42	40,27
Mar-06	28,43	47,76	s/m	53,93	39,39
Var. Mensual	-1,2	0,5	-	1,5	-0,9
Var. Anual	-2,8	-4,8	-	-5,2	-4,6

Fuente: Superintendencia de Bancos

La tasa de interés activa en MN de las empresas financieras, registró un descenso interanual de 4,6 p.p., causado por la disminución en las tasas para todos los rubros. Como se aprecia seguidamente, la tendencia de esta tasa es levemente a la baja.

Gráfico N° 10  
Tasa de Interés Activa en MN  
Promedio Ponderado



Fuente: Superintendencia de Bancos

### Tasa de Interés Pasiva en Moneda Nacional

La tasa de interés para las captaciones en MN de las empresas financieras alcanzó un nivel de **6,53%**, representando una variación negativa de 2,1 p.p. con respecto al mes anterior.

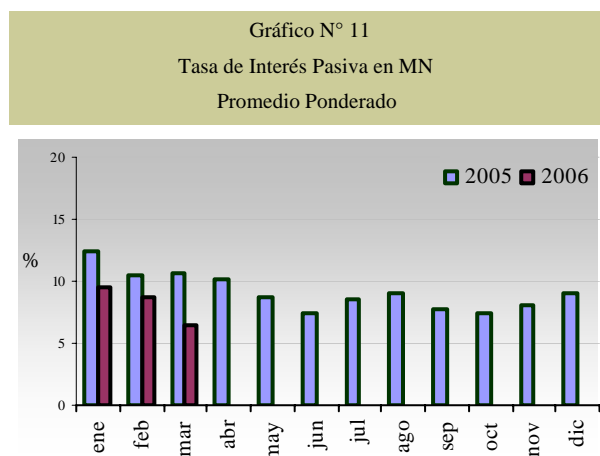
	Vista	Plazo	Títulos	CDA	Promedio Ponderado
Mar-05	2,06	s/m	17,01	13,95	10,61
Feb-06	1,39	12,41	s/m	12,46	8,64
Mar-06	1,58	12,55	s/m	12,77	6,53
Var. Mensual	0,2	0,1	-	0,3	-2,1
Var. Anual	-0,5	-	-	-1,2	-4,1

Fuente: Superintendencia de Bancos

Debido a la metodología de cálculo, ya mencionada, la tasa de interés pasiva para operaciones en ME registró una reducción, a pesar de registrarse aumentos en todas las tasas de interés de las distintas modalidades de depósitos. Cabe mencionar además, que no se registraron operaciones de Títulos Valores

emitidos en el presente mes.

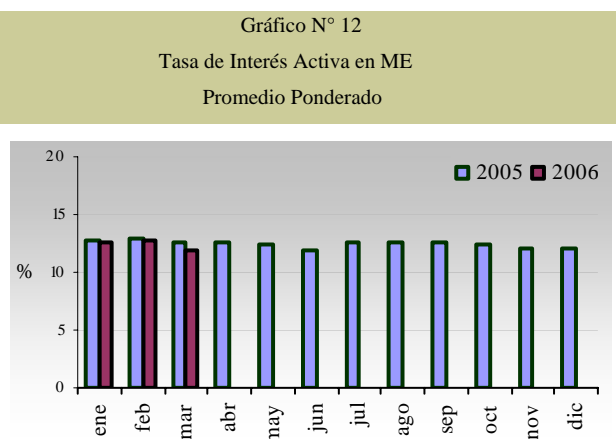
El nivel de la tasa de interés pasiva en MN, registrado en marzo de 2006, representó una reducción interanual de 4,1 p.p.



Fuente: Superintendencia de Bancos

### Tasa de Interés Activa en Moneda Extranjera

La tasa de interés activa para las operaciones en ME de las empresas financieras fue de **11,97%**. Las tasas para Préstamos de Consumo y Préstamos de Comerciales registraron variaciones negativas de 0,1 y 0,8 p.p. respecto al mes anterior.



Fuente: Superintendencia de Bancos

Interanualmente, esta tasa obtuvo un diferencial negativo de 0,6 p.p.

Tabla N° 7  
Tasa de Interés Activa en ME

	Comerciales	Personales P/Consumo	Promedio Ponderado
Mar-05	12,77	11,99	12,60
Feb-06	12,48	13,89	12,72
Mar-06	11,71	13,84	11,97
Var. Mensual	-0,8	-0,1	-0,7
Var. Anual	-1,1	1,9	-0,6

Fuente: Superintendencia de Bancos

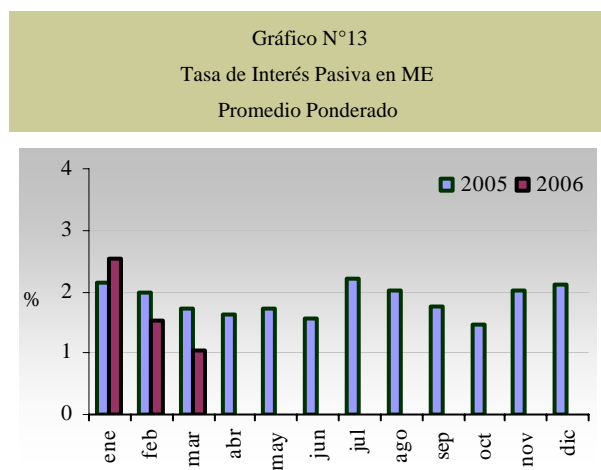
### Tasa de Interés Pasiva en Moneda Extranjera

La tasa de interés pasiva para operaciones de captación en ME de las financieras se redujo respecto a febrero de 2006, situándose en **1,05%** a marzo de 2006. La tasa para CDA tuvo un ligero aumento, mientras que la tasa para Depósitos a la Vista se mantuvo sin variación. En tanto, no se registraron operaciones de Depósitos a Plazo y Títulos Valores Emitidos en el periodo de análisis.

Tabla N° 8 Tasa de Interés Pasiva en ME					
	Vista	Plazo	Títulos	CDA	Promedio Ponderado
Mar-05	0,20	s/m	s/m	2,59	1,71
Feb-06	0,20	s/m	s/m	3,03	1,52
Mar-06	0,20	s/m	s/m	3,12	1,05
Var. Mensual	0,0	-	-	0,1	-0,5
Var. Anual	0,0	-	-	0,5	-0,7

Fuente: Superintendencia de Bancos

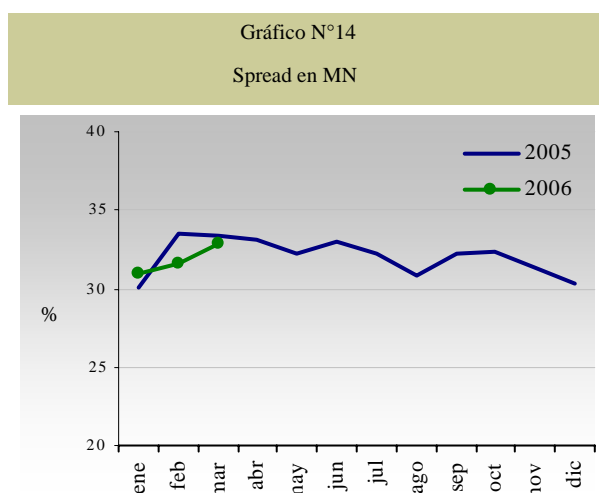
A marzo de 2006, la diferencia interanual de la tasa pasiva en ME de las empresas financieras, fue negativa de 0,7 p.p.



Fuente: Superintendencia de Bancos

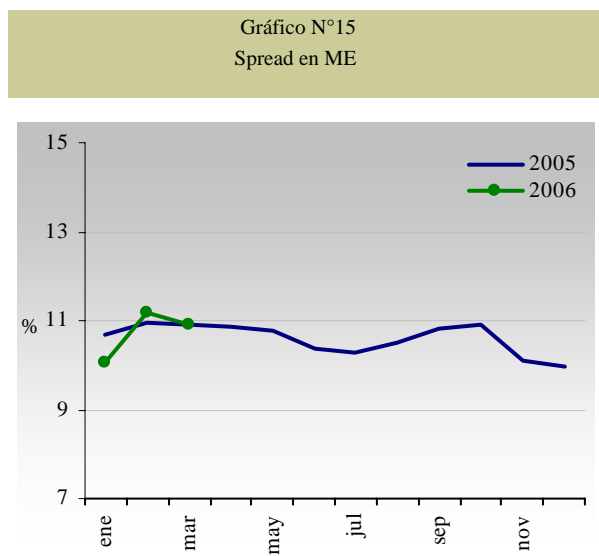
### Margen Bruto de Intermediación

El margen de intermediación financiera de las empresas financieras, medido como la diferencia entre las tasas activas y pasivas, para las operaciones en MN fue de 32,87% en marzo de 2006.



Fuente: Superintendencia de Bancos

El margen de intermediación correspondiente a las operaciones en ME fue de 10,92%. Este nivel es similar al verificado en marzo de 2005.



Fuente: Superintendencia de Bancos

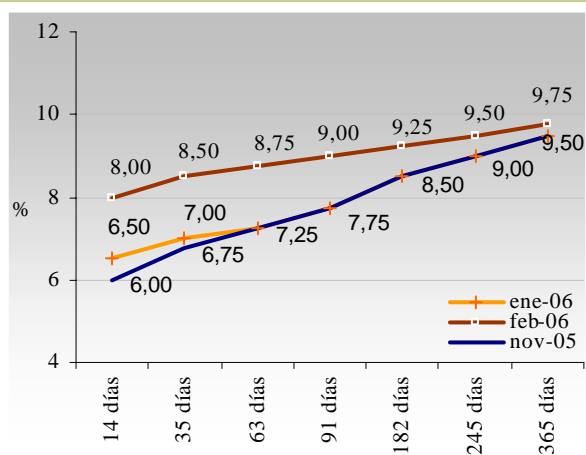


## Medidas de Política

### Banco Central del Paraguay

La estrategia monetaria adoptada por el Banco Central del Paraguay (BCP) en los primeros dos meses del año consistió en elevar la tasa de interés de los Instrumentos de Regulación Monetaria en todos sus plazos. El mayor aumento se dio principalmente en aquellos títulos de menor duración. En marzo del corriente el BCP mantuvo invariable la estrategia de tasas de interés.

Gráfico N° 16  
Tasa de Rendimientos de los IRM

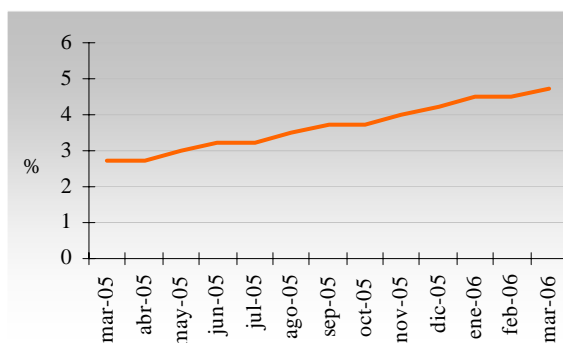


Fuente: DOMA

### Reserva Federal

La Reserva Federal de los EUA decidió elevar la tasa de interés de política (tasa Fed) por décimo quinta vez consecutiva en 25 puntos básicos, al 4,75%, en su reunión de fines de marzo de 2006. Los analistas esperan que en la próxima reunión de mayo incremente nuevamente en 25 puntos básicos.

Gráfico N° 17  
Tasa Referencial Fed (EE.UU)

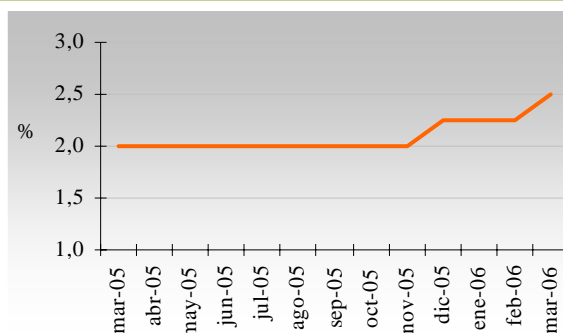


Fuente: Reuters

### Banco Central Europeo

El Banco Central Europeo, decidió subir los tipos de interés de política en la Euro zona en 25 puntos básicos, hasta un nivel de 2,50%.

Gráfico N° 18  
Tasa de Interés de Política Monetaria Zona Euro

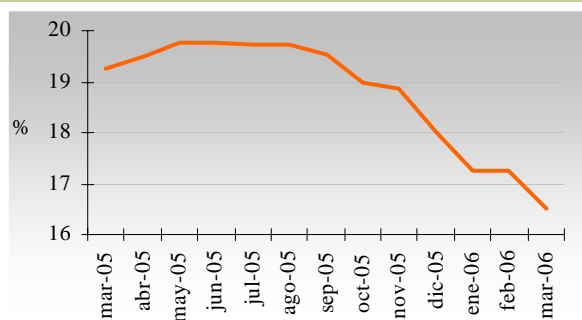


Fuente: Reuters

### Banco Central de Brasil

El Comité de Política Monetaria (COPOM) del Banco Central de Brasil, redujo en 0,75 puntos básicos la tasa de interés de política (tasa Selic) en un nivel de 16,5%. Se espera que en la próxima reunión se decida una nueva reducción de la misma.

Gráfico N° 19  
Tasa Selic (Brasil)

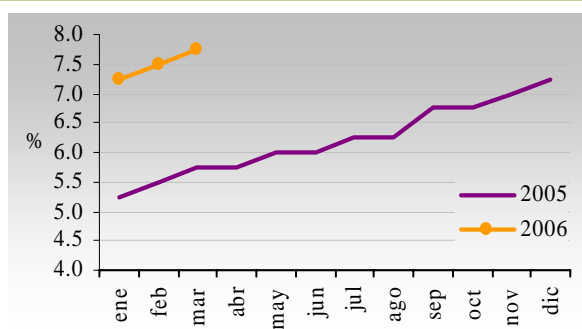


Fuente: Reuters

## Tasas de Interés Internacionales PRIME y LIBOR

A fines de marzo de 2006, los niveles de las principales tasas de interés del mercado internacional obtuvieron un comportamiento mensual ascendente. Así, la PRIME<sup>3</sup> alcanzó un nivel de 7,75% y la LIBOR<sup>4</sup> a 180 días obtuvo un nivel levemente superior de 0,2 p.p., ubicándose en 5,12%. En términos interanuales, la tasa LIBOR obtuvo un nivel superior de 1,8 p.p., en tanto, la tasa Prime presentó un nivel superior en 2 p.p.

Gráfico N° 20  
Prime (Seis meses)

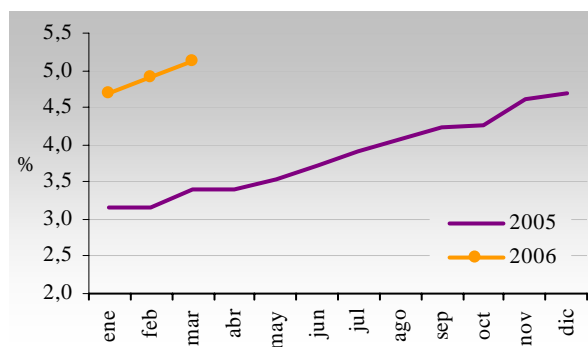


Fuente: Reuters

<sup>3</sup> Tasa a la que los principales bancos conceden créditos a sus mejores clientes en Estados Unidos de América.

<sup>4</sup> London Interbank Offered Rate : Tasa de Interés Interbancaria de Londres.

Gráfico N° 21  
Libor (Seis meses)

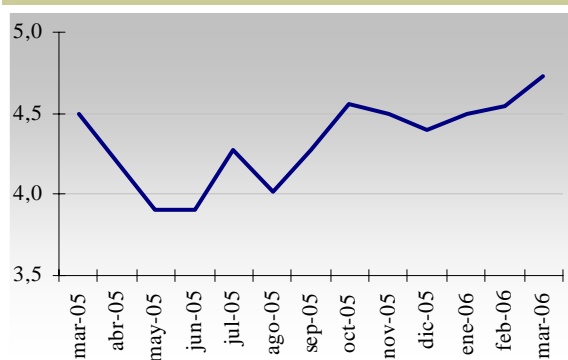


Fuente: Reuters

## Bonos del Tesoro de Estados Unidos

A fines de marzo de 2006, el rendimiento de los bonos del tesoro de los Estados Unidos a 10 años de plazo fue de 4,7%, superior en 0,2 p.p. al nivel observado en marzo de 2005.

Gráfico N° 22  
Rendimiento de Bonos del Tesoro de los Estados Unidos (10 Años)

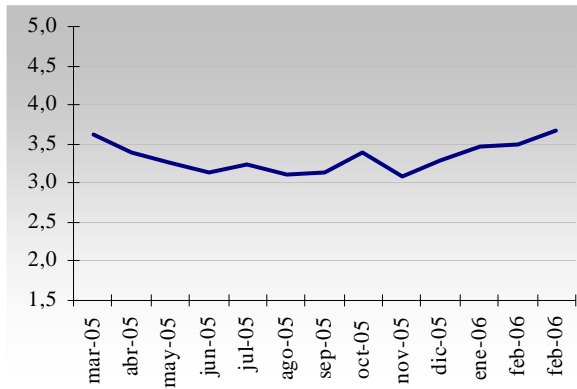


Fuente: Reuters

## Bonos del Tesoro de Alemania

El rendimiento de los bonos del Tesoro de Alemania a 10 años de plazo, fue superior en 0,1 p.p. al observado en marzo de 2005, obteniendo un nivel de 3,7%.

Gráfico N° 23  
Rendimiento de Bonos del Tesoro de Alemania (10 Años)



Fuente: Reuters



# TASAS DE INTERES BANCARIAS

(En porcentajes anuales)

## MES DE MARZO DE 2006

<b>TASAS ACTIVAS M/N</b>	<b>NOMINAL</b>			<b>Efectiva Promedio Ponderado</b>	<b>Monto 1/ Mill G.</b>
	<b>Mínima</b>	<b>Máxima</b>	<b>Promedio Ponderado</b>		
<b>Préstamos</b>					
Comercial	5,19	42,79	14,71	15,96	463.525
Desarrollo	7,03	32,49	11,41	11,90	117.607
Personales-Consumo	5,98	45,52	21,04	23,59	84.228
Personales-Vivienda	8,00	8,00	8,00	8,00	74
Otros	s/m	s/m	s/m	s/m	s/m
<b>PROMEDIO PONDERADO</b>	<b>5,62</b>	<b>41,31</b>	<b>14,93</b>	<b>16,21</b>	<b>665.433</b>
Sobregiros	16,00	43,10	41,40	50,32	166.443
Tarjetas de Crédito	1,00	43,00	39,01	47,13	295.906
<b>PROMEDIO PONDERADO GLOBAL</b>	<b>5,94</b>	<b>42,02</b>	<b>25,15</b>	<b>29,36</b>	<b>1.127.782</b>
<b>TASAS ACTIVAS M/E</b>					
Comercial	5,18	14,00	7,13	7,35	163.152
Desarrollo	5,51	12,98	8,43	8,65	110.241
Personales-Consumo	5,68	14,58	10,36	10,75	19.252
Personales-Vivienda	s/m	s/m	s/m	s/m	s/m
<b>PROMEDIO PONDERADO</b>	<b>5,34</b>	<b>13,65</b>	<b>7,83</b>	<b>8,06</b>	<b>292.646</b>
Sobregiros M/E	8,30	13,43	12,79	13,57	123.237
<b>PROMEDIO PONDERADO GLOBAL</b>	<b>6,22</b>	<b>13,59</b>	<b>9,30</b>	<b>9,69</b>	<b>415.883</b>
<b>TASAS PASIVAS M/N</b>					
<b>Depósitos a la Vista</b>	<b>0,01</b>	<b>0,74</b>	<b>0,17</b>	<b>0,17</b>	<b>1.531.620</b>
<b>Depósitos a Plazo</b>	<b>2,47</b>	<b>7,83</b>	<b>7,36</b>	<b>7,49</b>	<b>3.670</b>
<=90 días	1,00	4,00	3,98	4,03	1.510
> 365 días	3,50	10,50	9,73	9,91	2.160
<b>Títulos Valores Emitidos</b>	<b>s/m</b>	<b>s/m</b>	<b>s/m</b>	<b>s/m</b>	<b>s/m</b>
<b>Cert. Depósitos de Ahorro</b>	<b>2,36</b>	<b>12,25</b>	<b>9,09</b>	<b>9,46</b>	<b>72.756</b>
C.D.A. hasta 180 días	0,25	4,00	2,33	2,36	12.249
C.D.A. <= 365 días	1,50	7,50	5,26	5,34	8.744
C.D.A. > 365 días	3,00	15,00	11,33	11,84	51.763
<b>PROMEDIO PONDERADO</b>	<b>0,12</b>	<b>1,28</b>	<b>0,59</b>	<b>0,61</b>	<b>1.608.046</b>
<b>TASAS PASIVAS M/E</b>					
<b>Depósitos a la Vista</b>	<b>0,01</b>	<b>0,45</b>	<b>0,10</b>	<b>0,10</b>	<b>2.838.802</b>
<b>Depósitos a Plazo</b>	<b>0,41</b>	<b>3,92</b>	<b>3,52</b>	<b>3,53</b>	<b>61.291</b>
<=90 días	0,10	2,35	2,01	2,02	13.473
<=180 días	0,13	2,43	1,59	1,60	8.702
<=365 días	0,60	4,87	4,56	4,56	36.449
> 365 días	0,30	3,78	3,34	3,34	2.667
<b>Cert. Depósito de Ahorro</b>	<b>0,13</b>	<b>5,71</b>	<b>3,41</b>	<b>3,43</b>	<b>182.048</b>
C.D.A. hasta 180 días	0,05	2,80	1,00	1,01	30.775
C.D.A. <= 365 días	0,15	5,50	3,10	3,14	57.570
C.D.A. > 365 días	0,15	6,80	4,39	4,41	93.704
<b>PROMEDIO PONDERADO</b>	<b>0,03</b>	<b>0,83</b>	<b>0,36</b>	<b>0,37</b>	<b>3.082.141</b>

Fuente: Calculado en base a datos proveídos por la Superintendencia de Bancos.

## TASAS DE INTERES DE EMPRESAS FINANCIERAS

(En porcentaje anuales)

**MES DE MARZO DE 2006**

<u>TASAS ACTIVAS M/N</u>	<u>NOMINAL</u>			<u>Efectiva</u>	<u>Monto 1/ Mill G.</u>
	<u>Mínima</u>	<u>Máxima</u>	<u>Promedio Ponderado</u>	<u>Promedio Ponderado</u>	
<u>Préstamos</u>					
Comercial	7,45	52,76	24,78	28,43	129.547
Personal - Consumo	15,45	52,12	39,77	47,76	47.072
<b><u>PROMEDIO PONDERADO</u></b>	<b><u>9,58</u></b>	<b><u>52,59</u></b>	<b><u>28,78</u></b>	<b><u>33,58</u></b>	<b><u>176.620</u></b>
Tarjetas de Crédito	30,00	47,59	43,88	53,93	70.636
<b><u>PROMEDIO PONDERADO GLOBAL</u></b>	<b><u>15,42</u></b>	<b><u>51,16</u></b>	<b><u>33,09</u></b>	<b><u>39,39</u></b>	<b><u>247.255</u></b>
<u>TASAS ACTIVAS M/E</u>					
Comercial	5,14	16,46	11,15	11,71	14.792
Personal - Consumo	10,31	16,69	13,01	13,84	2.059
<b><u>PROMEDIO PONDERADO</u></b>	<b><u>5,77</u></b>	<b><u>16,48</u></b>	<b><u>11,38</u></b>	<b><u>11,97</u></b>	<b><u>16.851</u></b>
<u>TASAS PASIVAS M/N</u>					
<u>Depósitos a la Vista</u>	<b><u>0,25</u></b>	<b><u>1,90</u></b>	<b><u>1,56</u></b>	<b><u>1,58</u></b>	<b><u>56.498</u></b>
<u>Depósitos a Plazo</u>	<b><u>12,00</u></b>	<b><u>12,00</u></b>	<b><u>12,00</u></b>	<b><u>12,55</u></b>	<b><u>200</u></b>
<= 365 días	12,00	12,00	12,00	12,55	200
<u>Títulos Valores Emitidos</u>	<u>s/m</u>	<u>s/m</u>	<u>s/m</u>	<u>s/m</u>	<u>s/m</u>
<u>Cert. Depósitos de Ahorro</u>	<b><u>4,23</u></b>	<b><u>27,00</u></b>	<b><u>12,19</u></b>	<b><u>12,77</u></b>	<b><u>44.519</u></b>
C.D.A. hasta 180 días	4,00	12,00	7,64	7,90	1.989
C.D.A. a más de 180 días	2,00	15,00	9,85	10,17	10.747
C.D.A. a más de 365 días	5,00	32,00	13,26	13,96	31.783
<b><u>PROMEDIO PONDERADO</u></b>	<b><u>2,02</u></b>	<b><u>12,96</u></b>	<b><u>6,25</u></b>	<b><u>6,53</u></b>	<b><u>101.217</u></b>
<u>TASAS PASIVAS M/E</u>					
<u>Depósitos a la Vista</u>	<b><u>0,05</u></b>	<b><u>0,50</u></b>	<b><u>0,20</u></b>	<b><u>0,20</u></b>	<b><u>19.108</u></b>
<u>Depósitos a Plazo</u>	<u>s/m</u>	<u>s/m</u>	<u>s/m</u>	<u>s/m</u>	<u>s/m</u>
<u>Títulos Valores Emitidos</u>	<u>s/m</u>	<u>s/m</u>	<u>s/m</u>	<u>s/m</u>	<u>s/m</u>
<u>Cert. Depósitos de Ahorro</u>	<b><u>0,86</u></b>	<b><u>4,30</u></b>	<b><u>3,09</u></b>	<b><u>3,12</u></b>	<b><u>7.834</u></b>
C.D.A. a 180 días	0,50	3,00	2,18	2,21	1.197
CDA <= 365 días	0,80	3,70	2,50	2,51	2.386
C.D.A. a más de 365 días	1,00	5,00	3,68	3,71	4.251
<b><u>PROMEDIO PONDERADO</u></b>	<b><u>0,29</u></b>	<b><u>1,60</u></b>	<b><u>1,04</u></b>	<b><u>1,05</u></b>	<b><u>26.942</u></b>

Fuente: Cálculo en base a datos proveídos por la Superintendencia de Bancos.

**TASAS BANCARIAS EFECTIVAS**  
(Promedios mensuales en porcentajes anuales)

**A C T I V A S   E N   M / N**

<b>RUBRO</b>	<b>MAR/05</b>	<b>ABR/05</b>	<b>MAY/05</b>	<b>JUN/05</b>	<b>JUL/05</b>	<b>AGO/05</b>	<b>SET/05</b>	<b>OCT/05</b>	<b>NOV/05</b>	<b>DIC/05</b>	<b>ENE/06</b>	<b>FEB/06</b>	<b>MAR/06</b>
- Préstamos Comerciales	16,60	15,96	15,64	16,31	14,90	15,66	14,88	14,81	14,83	14,42	14,66	15,41	15,96
- Préstamos Desarrollo	10,34	9,22	11,32	12,21	10,89	11,47	10,53	9,91	10,83	11,66	9,56	10,11	11,90
- Personales - Consumo	33,59	32,18	31,82	31,08	30,84	28,74	29,72	26,87	29,38	27,00	26,76	25,50	23,59
- Personales - Vivienda	44,11	26,30	17,00	27,40	7,45	11,84	14,72	17,48	17,91	20,06	16,29	8,00	8,00
- Otros 1/	s/m	s/m	s/m	s/m	s/m	s/m	s/m	s/m	s/m	s/m	s/m	s/m	s/m
<b>PROMEDIO PONDERADO</b>	<b>16,23</b>	<b>15,39</b>	<b>15,66</b>	<b>16,15</b>	<b>15,00</b>	<b>15,64</b>	<b>14,92</b>	<b>14,72</b>	<b>14,85</b>	<b>14,54</b>	<b>14,27</b>	<b>16,04</b>	<b>16,21</b>
- Sobregiros	54,52	55,19	54,01	53,56	51,46	52,48	50,00	50,89	50,18	50,82	50,07	49,99	50,32
- Tarjetas de Crédito	51,92	52,95	51,96	48,23	46,63	46,72	45,75	45,82	46,19	46,86	46,63	47,06	47,13
<b>PROMEDIO PONDERADO 2/</b>	<b>33,22</b>	<b>33,78</b>	<b>32,51</b>	<b>28,93</b>	<b>29,80</b>	<b>29,57</b>	<b>28,94</b>	<b>28,60</b>	<b>28,24</b>	<b>26,62</b>	<b>28,78</b>	<b>31,64</b>	<b>29,36</b>

**P A S I V A S   E N   M / N**

<b>RUBRO</b>	<b>MAR/05</b>	<b>ABR/05</b>	<b>MAY/05</b>	<b>JUN/05</b>	<b>JUL/05</b>	<b>AGO/05</b>	<b>SET/05</b>	<b>OCT/05</b>	<b>NOV/05</b>	<b>DIC/05</b>	<b>ENE/06</b>	<b>FEB/06</b>	<b>MAR/06</b>
- Depósitos a la Vista	0,17	0,17	0,14	0,16	0,29	0,13	0,24	0,16	0,16	0,19	0,15	0,15	0,17
- Depósitos a Plazo	2,11	6,94	3,76	6,60	5,00	9,29	9,59	8,68	7,27	10,14	10,71	7,39	7,49
- Títulos Valores Emitidos	s/m	s/m	s/m	s/m	s/m	s/m	s/m	s/m	s/m	s/m	s/m	s/m	s/m
- C D A	8,24	8,89	9,28	8,92	9,63	8,61	7,52	9,77	8,01	9,01	9,51	9,18	9,46
<b>PROMEDIO PONDERADO</b>	<b>0,46</b>	<b>0,57</b>	<b>0,84</b>	<b>0,51</b>	<b>0,65</b>	<b>0,51</b>	<b>0,52</b>	<b>1,10</b>	<b>0,37</b>	<b>0,56</b>	<b>0,64</b>	<b>0,69</b>	<b>0,61</b>
<b>MARGEN DE INTERMEDIACION</b>	<b>32,76</b>	<b>33,21</b>	<b>31,67</b>	<b>28,42</b>	<b>29,15</b>	<b>29,06</b>	<b>28,42</b>	<b>27,50</b>	<b>27,87</b>	<b>26,05</b>	<b>28,14</b>	<b>30,96</b>	<b>28,75</b>

**A C T I V A S   E N   M / E**

<b>RUBRO</b>	<b>MAR/05</b>	<b>ABR/05</b>	<b>MAY/05</b>	<b>JUN/05</b>	<b>JUL/05</b>	<b>AGO/05</b>	<b>SET/05</b>	<b>OCT/05</b>	<b>NOV/05</b>	<b>DIC/05</b>	<b>ENE/06</b>	<b>FEB/06</b>	<b>MAR/06</b>
- Préstamos Comerciales	7,15	7,07	7,61	7,55	8,53	7,67	7,77	7,69	7,66	7,65	6,68	7,43	7,35
- Préstamos Desarrollo	7,23	6,44	7,49	7,79	6,87	7,24	7,37	7,14	7,35	8,39	6,85	7,21	8,65
- Personales - Consumo	7,70	9,73	9,27	10,35	10,36	10,29	10,40	10,54	9,90	10,48	10,17	7,52	10,75
- Personales - Vivienda	8,90	s/m	14,74	18,28	s/m	8,90	19,05	s/m	17,65	s/m	s/m	19,05	s/m
<b>PROMEDIO PONDERADO</b>	<b>7,20</b>	<b>6,97</b>	<b>7,65</b>	<b>7,75</b>	<b>8,18</b>	<b>7,85</b>	<b>7,98</b>	<b>7,84</b>	<b>7,66</b>	<b>8,00</b>	<b>6,84</b>	<b>7,40</b>	<b>8,06</b>
- Sobregiros M/E	13,90	13,67	13,38	13,46	13,46	13,54	13,62	13,70	13,71	13,15	13,21	13,47	13,57
<b>PROM. PONDERADO GLOBAL</b>	<b>8,77</b>	<b>8,60</b>	<b>8,88</b>	<b>8,88</b>	<b>9,40</b>	<b>8,98</b>	<b>8,95</b>	<b>8,83</b>	<b>8,46</b>	<b>8,83</b>	<b>8,21</b>	<b>8,95</b>	<b>9,69</b>

**P A S I V A S   E N   M / E**

<b>RUBRO</b>	<b>MAR/05</b>	<b>ABR/05</b>	<b>MAY/05</b>	<b>JUN/05</b>	<b>JUL/05</b>	<b>AGO/05</b>	<b>SET/05</b>	<b>OCT/05</b>	<b>NOV/05</b>	<b>DIC/05</b>	<b>ENE/06</b>	<b>FEB/06</b>	<b>MAR/06</b>
- Depósitos a la Vista	0,06	0,10	0,10	0,11	0,18	0,15	0,18	0,10	0,10	0,10	0,10	0,08	0,10
- Depósitos a Plazo	0,76	1,42	1,62	1,45	2,41	1,51	2,11	1,17	2,02	3,28	3,94	1,61	3,53
- C D A	1,70	1,59	1,71	1,73	1,97	2,23	2,19	3,14	2,63	2,80	2,52	2,00	3,43
<b>PROMEDIO PONDERADO</b>	<b>0,11</b>	<b>0,14</b>	<b>0,16</b>	<b>0,19</b>	<b>0,29</b>	<b>0,23</b>	<b>0,26</b>	<b>0,31</b>	<b>0,21</b>	<b>0,27</b>	<b>0,28</b>	<b>0,14</b>	<b>0,37</b>
<b>MARGEN DE INTERMEDIACION</b>	<b>8,66</b>	<b>8,46</b>	<b>8,72</b>	<b>8,69</b>	<b>9,11</b>	<b>8,75</b>	<b>8,69</b>	<b>8,52</b>	<b>8,25</b>	<b>8,56</b>	<b>7,93</b>	<b>8,81</b>	<b>9,33</b>

**TASAS EN EL MERCADO INTERNACIONAL**

	<b>MAR/05</b>	<b>ABR/05</b>	<b>MAY/05</b>	<b>JUN/05</b>	<b>JUL/05</b>	<b>AGO/05</b>	<b>SET/05</b>	<b>OCT/05</b>	<b>NOV/05</b>	<b>DIC/05</b>	<b>ENE/06</b>	<b>FEB/06</b>	<b>MAR/06</b>
- Libor (a 6 meses en dólares)	3,28	3,38	3,49	3,61	3,83	4,02	4,05	4,35	4,55	4,67	4,73	4,92	5,05
- Prime (a 6 meses en dólares)	5,59	5,75	5,98	6,00	6,25	6,42	6,60	6,75	7,00	7,16	7,25	7,50	7,54
- Selic	18,96	19,31	19,59	19,74	19,71	19,74	19,59	19,24	18,85	18,23	17,64	17,27	17,00
- Fed	2,60	2,75	2,96	3,00	3,22	3,50	3,60	3,77	3,93	4,00	4,24	4,45	4,56

FUENTE: Superintendencia de Bancos y Agencia Reuters.

**TASAS EFECTIVAS DE EMPRESAS FINANCIERAS**  
(Promedios mensuales en porcentajes anuales)

**A C T I V A S : E N M / N**

<b>RUBRO</b>	<b>MAR/05</b>	<b>ABR/05</b>	<b>MAY/05</b>	<b>JUN/05</b>	<b>JUL/05</b>	<b>AGO/05</b>	<b>SET/05</b>	<b>OCT/05</b>	<b>NOV/05</b>	<b>DIC/05</b>	<b>ENE/06</b>	<b>FEB/06</b>	<b>MAR/06</b>
- Préstamos Comerciales	31,23	31,27	29,71	29,42	29,78	28,81	29,43	28,76	28,96	29,15	30,62	29,63	28,43
- Préstamos Consumo	52,55	52,00	51,38	51,32	50,09	49,43	47,24	48,48	48,12	47,45	43,19	47,23	47,76
- Préstamos Vivienda	s/m	s/m	s/m	s/m	s/m	s/m	s/m	s/m	s/m	s/m	52,68	s/m	s/m
<b>PROMEDIO PONDERADO</b>	<b>36,63</b>	<b>36,40</b>	<b>34,88</b>	<b>34,94</b>	<b>35,17</b>	<b>34,01</b>	<b>34,18</b>	<b>33,99</b>	<b>34,00</b>	<b>33,85</b>	<b>36,60</b>	<b>34,66</b>	<b>33,58</b>
- Tarjetas de Crédito	59,09	57,46	56,63	54,34	53,31	54,53	52,90	53,47	52,32	52,34	52,12	52,42	53,93
<b>PROMEDIO PONDERADO GLOBAL</b>	<b>43,99</b>	<b>43,23</b>	<b>40,89</b>	<b>40,47</b>	<b>40,75</b>	<b>39,85</b>	<b>40,02</b>	<b>39,77</b>	<b>39,36</b>	<b>39,37</b>	<b>40,48</b>	<b>40,27</b>	<b>39,39</b>

**P A S I V A S : E N M / N**

<b>RUBRO</b>	<b>MAR/05</b>	<b>ABR/05</b>	<b>MAY/05</b>	<b>JUN/05</b>	<b>JUL/05</b>	<b>AGO/05</b>	<b>SET/05</b>	<b>OCT/05</b>	<b>NOV/05</b>	<b>DIC/05</b>	<b>ENE/06</b>	<b>FEB/06</b>	<b>MAR/06</b>
- Depósitos a la Vista	2,06	2,18	1,32	1,37	1,36	1,30	1,65	1,57	1,59	1,58	1,31	1,39	1,58
- Depósitos a Plazo	s/m	s/m	11,57	s/m	10,00	11,70	12,55	12,55	7,25	13,40	12,57	12,41	12,55
- Títulos Valores Emitidos	17,01	15,34	12,84	11,98	14,58	14,28	14,88	12,97	12,88	s/m	s/m	s/m	s/m
- C D A	13,95	13,64	13,46	12,99	12,34	12,48	12,49	12,45	12,62	12,47	12,40	12,46	12,77
<b>PROMEDIO PONDERADO</b>	<b>10,61</b>	<b>10,11</b>	<b>8,67</b>	<b>9,37</b>	<b>8,55</b>	<b>9,06</b>	<b>7,81</b>	<b>7,46</b>	<b>8,00</b>	<b>9,08</b>	<b>9,48</b>	<b>8,64</b>	<b>6,53</b>

<b>MARGEN DE INTERMEDIACION</b>	<b>33,38</b>	<b>33,12</b>	<b>32,22</b>	<b>31,10</b>	<b>32,20</b>	<b>30,79</b>	<b>32,21</b>	<b>32,31</b>	<b>31,36</b>	<b>30,29</b>	<b>31,00</b>	<b>31,64</b>	<b>32,87</b>
---------------------------------	--------------	--------------	--------------	--------------	--------------	--------------	--------------	--------------	--------------	--------------	--------------	--------------	--------------

**A C T I V A S : E N M / E**

<b>RUBRO</b>	<b>MAR/05</b>	<b>ABR/05</b>	<b>MAY/05</b>	<b>JUN/05</b>	<b>JUL/05</b>	<b>AGO/05</b>	<b>SET/05</b>	<b>OCT/05</b>	<b>NOV/05</b>	<b>DIC/05</b>	<b>ENE/06</b>	<b>FEB/06</b>	<b>MAR/06</b>
- Préstamos Comerciales	12,77	12,35	12,23	11,65	11,69	11,41	12,07	12,15	11,85	11,85	12,46	12,48	11,71
- Personales Consumo	11,99	13,91	14,35	14,77	13,05	14,17	13,16	13,23	13,67	13,29	13,31	13,89	13,84
<b>PROMEDIO PONDERADO</b>	<b>12,60</b>	<b>12,52</b>	<b>12,49</b>	<b>11,95</b>	<b>12,51</b>	<b>11,66</b>	<b>12,28</b>	<b>12,39</b>	<b>12,14</b>	<b>12,05</b>	<b>12,59</b>	<b>12,72</b>	<b>11,97</b>

**P A S I V A S : E N M / E**

<b>RUBRO</b>	<b>MAR/05</b>	<b>ABR/05</b>	<b>MAY/05</b>	<b>JUN/05</b>	<b>JUL/05</b>	<b>AGO/05</b>	<b>SET/05</b>	<b>OCT/05</b>	<b>NOV/05</b>	<b>DIC/05</b>	<b>ENE/06</b>	<b>FEB/06</b>	<b>MAR/06</b>
- Depósitos a la Vista	0,20	0,22	0,22	0,22	0,21	0,20	0,20	0,21	0,20	0,20	0,20	0,20	0,20
- Depósitos a Plazo	s/m	s/m	s/m	4,27	4,27	2,99	3,67	s/m	s/m	s/m	s/m	s/m	s/m
- Títulos Valores Emitidos	s/m	s/m	s/m	s/m	s/m	s/m	s/m	s/m	s/m	s/m	s/m	s/m	s/m
- C D A	2,59	2,50	2,61	2,80	3,42	3,22	3,38	3,27	3,94	3,51	3,87	3,03	3,12
<b>PROMEDIO PONDERADO</b>	<b>1,71</b>	<b>1,64</b>	<b>1,71</b>	<b>1,58</b>	<b>2,22</b>	<b>2,01</b>	<b>1,79</b>	<b>1,47</b>	<b>2,02</b>	<b>2,10</b>	<b>2,55</b>	<b>1,52</b>	<b>1,05</b>

<b>MARGEN DE INTERMEDIACION</b>	<b>10,89</b>	<b>10,88</b>	<b>10,78</b>	<b>10,37</b>	<b>10,29</b>	<b>9,65</b>	<b>10,49</b>	<b>10,92</b>	<b>10,13</b>	<b>9,95</b>	<b>10,04</b>	<b>11,20</b>	<b>10,92</b>
---------------------------------	--------------	--------------	--------------	--------------	--------------	-------------	--------------	--------------	--------------	-------------	--------------	--------------	--------------

n/d: no disponible

FUENTE: Superintendencia de Bancos



**COSTO DE CAPTACION DEL DINERO DE LOS BANCOS**  
(En % anual)

AÑOS	TASAS DE INTERES 1/			TASA DE INTERES MAS DE ENCAJE 2/			TASA DE INTERÉS MAS ENCAJE MENOS REMUNERACION 3/		
	GLOBAL			GLOBAL			GLOBAL		
	S/CTA. CTE.	C/CTA. CTE.	PLAZO 4/	S/CTA. CTE.	C/CTA. CTE.	PLAZO 4/	S/CTA. CTE.	C/CTA. CTE.	PLAZO 4/
<b>1995</b>	<u>14.96</u>	<u>10.78</u>	<u>21.23</u>	<u>17.79</u>	<u>12.91</u>	<u>25.00</u>	<u>16.82</u>	<u>12.04</u>	<u>24.12</u>
<b>1996</b>	<u>12.05</u>	<u>9.62</u>	<u>16.76</u>	<u>14.36</u>	<u>11.46</u>	<u>19.75</u>	<u>13.57</u>	<u>10.66</u>	<u>19.17</u>
<b>1997</b>	<u>9.06</u>	<u>7.21</u>	<u>13.26</u>	<u>10.66</u>	<u>8.48</u>	<u>15.60</u>	<u>9.91</u>	<u>7.63</u>	<u>15.04</u>
<b>1998</b>	<u>11.88</u>	<u>9.37</u>	<u>15.97</u>	<u>13.98</u>	<u>11.02</u>	<u>18.79</u>	<u>13.16</u>	<u>10.20</u>	<u>17.97</u>
<b>1999</b>	<u>13.46</u>	<u>10.04</u>	<u>17.13</u>	<u>15.84</u>	<u>11.81</u>	<u>20.16</u>	<u>14.97</u>	<u>10.95</u>	<u>19.30</u>
<b>2000</b>	<u>11.75</u>	<u>8.94</u>	<u>16.86</u>	<u>13.82</u>	<u>10.51</u>	<u>19.84</u>	<u>12.98</u>	<u>9.68</u>	<u>19.00</u>
<b>2001</b>	<u>10.82</u>	<u>8.31</u>	<u>18.96</u>	<u>12.73</u>	<u>9.78</u>	<u>22.31</u>	<u>11.84</u>	<u>8.91</u>	<u>21.36</u>
<b>2002</b>	<u>13.98</u>	<u>10.56</u>	<u>21.32</u>	<u>16.44</u>	<u>12.42</u>	<u>25.08</u>	<u>12.35</u>	<u>9.12</u>	<u>22.58</u>
Enero	12,37	9,51	21,46	14,55	11,18	25,25	12,47	9,39	22,57
Febrero	13,09	10,12	21,19	15,40	11,91	24,93	12,61	9,57	22,55
Marzo	14,02	10,69	21,14	16,49	12,58	24,87	12,35	9,20	22,52
Abril	13,60	10,40	20,26	16,00	12,24	23,84	12,39	9,28	22,63
Mayo	13,30	10,26	19,89	15,65	12,07	23,40	12,13	9,15	22,57
Junio	14,30	10,96	22,01	16,83	12,90	25,89	11,93	8,93	22,55
Julio	12,86	9,90	19,71	15,13	11,65	23,19	11,60	8,72	22,56
Agosto	14,67	11,00	21,97	17,26	12,94	25,85	12,30	9,00	22,57
Septiembre	14,83	11,10	22,05	17,44	13,05	25,94	12,47	9,11	22,56
Octubre	14,76	11,08	22,05	17,36	13,03	25,94	12,42	9,11	22,61
Noviembre	14,75	11,08	22,05	17,35	13,04	25,94	12,42	9,13	22,63
Diciembre	15,19	10,62	22,05	17,87	12,50	25,94	13,08	8,90	22,66
<b>2003</b>	<u>10.19</u>	<u>7.49</u>	<u>16.72</u>	<u>11.98</u>	<u>8.81</u>	<u>19.67</u>	<u>11.37</u>	<u>8.20</u>	<u>19.06</u>
Enero	14,73	10,55	22,19	17,33	12,41	26,10	16,49	11,58	25,27
Febrero	15,30	11,13	24,14	18,00	13,09	28,41	17,14	12,23	27,54
Marzo	14,88	11,14	23,99	17,50	13,10	28,23	16,62	12,22	27,35
Abril	12,72	9,46	20,89	14,96	11,13	24,58	14,33	10,49	23,94
Mayo	11,50	8,59	19,07	13,53	10,10	22,43	12,85	9,42	21,75
Junio	10,00	7,47	18,63	11,76	8,78	21,91	11,09	8,12	21,24
Julio	9,41	7,06	13,82	11,07	8,30	16,26	10,55	7,79	15,75
Agosto	8,10	5,96	14,12	9,53	7,01	16,61	8,94	6,41	16,02
Septiembre	7,53	5,63	11,93	8,86	6,62	14,04	8,37	6,14	13,55
Octubre	6,69	4,86	10,72	7,87	5,72	12,61	7,41	5,26	12,15
Noviembre	5,98	4,33	10,95	7,03	5,09	12,88	6,65	4,71	12,50
Diciembre	5,40	3,73	10,21	6,36	4,39	12,01	5,96	3,99	11,61
<b>2004</b>									
Enero	5,14	3,67	11,27	6,05	4,32	13,25	5,70	3,96	12,90
Febrero	5,00	3,58	10,29	5,89	4,21	12,10	5,55	3,87	11,76
Marzo	4,19	2,97	9,86	4,93	3,50	11,59	4,90	3,46	11,56
Abril	3,99	2,84	9,42	4,70	3,34	11,08	4,35	2,99	10,73
Mayo	3,60	2,62	9,22	4,24	3,08	10,85	3,94	2,78	10,55
Junio	3,31	2,39	8,55	3,89	2,81	10,05	3,64	2,56	9,80
Julio	3,07	2,20	7,92	3,61	2,59	9,32	3,42	2,40	9,13
Agosto	2,58	1,83	7,85	3,03	2,15	9,24	2,85	1,97	9,05
Septiembre	2,04	1,44	6,63	2,40	1,70	7,80	2,25	1,54	7,65
Octubre	1,62	1,13	5,82	1,90	1,34	6,85	1,78	1,21	6,72
Noviembre	1,58	1,11	5,75	1,86	1,31	6,76	1,75	1,20	6,65
Diciembre	2,12	1,39	7,53	2,49	1,64	8,86	2,35	1,50	8,72
<b>2005</b>									
Enero	1,28	0,87	4,86	1,51	1,02	5,72	1,42	0,93	5,63
Febrero	1,94	1,32	7,35	2,28	1,55	8,65	2,18	1,44	8,54
Marzo	1,79	1,21	7,12	2,10	1,43	8,38	2,00	1,32	8,28
Abril	2,11	1,44	8,37	2,48	1,69	9,85	2,36	1,57	9,73
Mayo	2,02	1,35	8,07	2,37	1,59	9,50	2,24	1,46	9,37
Junio	2,04	1,36	8,38	2,41	1,60	9,86	2,28	1,47	9,74
Julio	2,20	1,47	8,61	2,58	1,73	10,13	2,44	1,59	9,99
Agosto	1,98	1,33	8,44	2,33	1,56	9,92	2,19	1,43	9,78
Septiembre	1,97	1,30	7,64	2,32	1,52	8,99	2,21	1,41	8,87
Octubre	2,23	1,45	8,56	2,63	1,70	10,07	2,54	1,62	9,98
Noviembre	1,98	1,26	7,61	2,33	1,48	8,95	2,24	1,39	8,86
Diciembre	2,52	1,52	8,92	2,96	1,79	10,50	2,84	1,66	10,37
<b>2006</b>									
Enero	2,52	1,59	9,47	2,96	1,87	11,14	2,86	1,77	11,04
Febrero	2,55	1,58	8,59	3,00	1,85	10,10	2,88	1,73	9,98
Marzo	2,58	1,65	8,74	3,04	1,95	10,29	2,91	1,82	10,16

1/ Tasas nominales, ponderadas por la estructura de Depósitos obtenida de la planilla de disponibilidades. A partir del mes de mayo/95 la ponderación incluye Cta. Cte.

2/ La incidencia del encaje se suma a la tasa de interés para cada rubro.

3/ Se halla deducida la remuneración del encaje sobre los depósitos de ahorro, Cta. Cte. y certificados de depósitos.

4/ Incluye depósitos a plazo fijo y certificados de depósitos.

**PARAGUAY: TASAS NOMINALES DE INTERES DEL SISTEMA FINANCIERO**  
(Promedios mensuales en porcentajes anuales)

**I- Tasas Activas: Operaciones de Préstamos**

<u>BANCO CENTRAL DEL PARAGUAY</u>	<u>Mar/05</u>	<u>Abr/05</u>	<u>Mav/05</u>	<u>Jun/05</u>	<u>Jul/05</u>	<u>Ago/05</u>	<u>Set/05</u>	<u>Oct/05</u>	<u>Nov/05</u>	<u>Dic/05</u>	<u>Ene/06</u>	<u>Feb/06</u>	<u>Mar/06</u>
<u>PREST. A LA MICROEMPRESA 1/</u>													
- Préstamo Amortizable hasta 48 meses	s/m	s/m	s/m	s/m	s/m	s/m	s/m	s/m	s/m	s/m	s/m	s/m	s/m
<b><u>BANCOS PRIVADOS</u></b>													
- Desarrollo	9,93	8,88	10,90	11,74	10,49	10,97	10,18	9,62	10,50	11,54	9,24	9,74	11,41
- Comercial	15,16	14,71	14,40	14,99	13,80	14,43	13,74	13,69	13,73	16,11	13,58	14,22	14,71
- Interbancario (Call Money)	1,00	1,00	1,00	1,00	2,93	4,00	1,92	3,24	5,12	5,00	5,00	5,00	6,28
- Desarrollo M/E	7,07	6,31	7,32	7,61	6,76	7,05	7,23	7,00	7,20	6,94	6,69	7,03	8,43
- Comercial M/E	6,98	6,88	7,39	7,36	8,16	7,47	7,53	7,49	7,40	7,05	6,53	7,25	7,13
<b><u>BANCO NACIONAL DE FOMENTO</u></b>													
- Desarrollo	22-26,5	22-26,5	22-26,5	22-26,5	22-26,5	22-26,5	22-26,5	22-26,5	22-26,5	22-26,5	22,00	22,00	22,00
- Comercial	27-45*	27-45*	27-45*	27-45*	27-45*	27-45*	27-45*	27-45*	27-45*	27-45*	27-45*	27-45*	27-45*
<b><u>OTRAS INSTITUCIONES</u></b>													
Fondo Ganadero	22 - 23	20 - 22	20 - 22	20 - 22	20 - 22	17 - 22	17 - 22	17 - 22	17 - 22	17 - 22	17 - 22	17 - 22	17 - 22
Empresas Financieras	36,62	36,23	37,82	34,18	34,32	33,45	33,69	33,44	33,18	33,14	33,88	33,78	33,09
Caja de Jubilaciones Bancaria	22 - 28	22 - 28	22 - 28	22 - 28	22 - 28	22 - 28	22 - 28	22 - 28	22 - 28	22 - 28	18 - 22	18 - 22	18 - 22
Cooperativas de Ahorro y Crédito	15 - 32	14 - 34	14 - 34	14 - 34	14 - 34	14 - 34	14 - 34	14 - 34	15 - 33	15 - 33	15 - 33	15 - 33	15 - 33
Crédito Agrícola de Habilitación	17,50	17,50	17,50	17,50	17,50	17,50	17,50	17,50	17,50	17,50	17,50	17,50	17,50

\*/ Incluye sobregiros desde enero de 2002

1/ A partir de febrero del 2000 es establecen cambios en la determinación de las tasas de préstamos efectivas otorgados a los intermediarios estableciéndose para la misma una tasa única para los plazos de hasta 12 y 48 meses.

s/m Sin Movimiento

Fuente: Superintendencia de Bancos, GONA, BNPV, Fondo Ganadero, Caja de Jub. de Emp. Bancarios y CAH.

**PARAGUAY: TASAS NOMINALES DE INTERES DEL SISTEMA FINANCIERO**

(Promedios mensuales en porcentajes anuales)

**II- Tasas Pasivas: Depósitos y Otras Obligaciones**

<u>BANCO CENTRAL DEL PARAGUAY</u>	<u>Mar/05</u>	<u>Abr/05</u>	<u>Mav/05</u>	<u>Jun/05</u>	<u>Jul/05</u>	<u>Ago/05</u>	<u>Set/05</u>	<u>Oct/05</u>	<u>Nov/05</u>	<u>Dic/05</u>	<u>Ene/06</u>	<u>Feb/06</u>	<u>Mar/06</u>
Letras de Regulación Monetaria *	4,47	3,27	3,88	4,68	4,50	4,94	5,08	5,30	6,39	6,68	7,09	7,15	8,25
Call Money Pasivo	s/m	s/m	s/m	s/m	s/m	s/m	s/m	s/m	s/m	s/m	s/m	s/m	s/m
<b><u>BANCOS</u></b>													
<b><u>DEPOSITOS EN MONEDA NACIONAL</u></b>													
Depósitos a la vista	0,17	0,17	0,14	0,16	0,29	0,13	0,24	0,16	0,16	0,19	0,15	0,15	0,17
Depósitos a plazo fijo													
<= 90 días	2,11	1,10	2,24	2,30	3,74	2,92	s/m	s/m	s/m	4,00	0,90	s/m	3,98
<= 180 días	s/m	s/m	2,00	s/m	4,50	0,50	s/m	s/m	0,84	0,92	s/m	4,66	s/m
<= 365 días	0,60	s/m	1,35	6,87	0,90	0,90	s/m	0,80	5,18	4,10	s/m	s/m	s/m
> 365 días	s/m	7,16	7,22	6,95	6,72	9,50	9,25	8,50	9,95	10,69	10,50	9,00	9,73
Certificados de Dep. de Ahorro													
<= 180 días	2,66	2,45	2,63	1,89	1,74	1,99	2,20	1,71	2,79	3,47	2,46	2,18	2,33
<= 365 días	3,98	4,19	4,56	4,42	3,91	4,15	3,34	4,81	5,23	6,08	5,14	5,53	5,26
> 365 días	10,56	10,41	10,75	11,08	10,63	10,54	10,05	10,72	10,76	10,70	10,81	10,85	11,33
Titulos Valores Emitidos													
<= 90 días	s/m	s/m	s/m	s/m	s/m	s/m	s/m	s/m	s/m	s/m	s/m	s/m	s/m
<= 180 días	s/m	s/m	s/m	s/m	s/m	s/m	s/m	s/m	s/m	s/m	s/m	s/m	s/m
<= 365 días	s/m	s/m	s/m	s/m	s/m	s/m	s/m	s/m	s/m	s/m	s/m	s/m	s/m
> 365 días	s/m	s/m	s/m	s/m	s/m	s/m	s/m	s/m	s/m	s/m	s/m	s/m	s/m
<b><u>DEPOSITOS EN MONEDA EXTRANJERA</u></b>													
- Depósitos a la vista	0,06	0,10	0,10	0,11	0,18	0,15	0,18	0,10	0,10	0,10	0,10	0,08	0,10
- Depósitos a plazo	0,76	1,42	1,60	1,44	2,38	1,51	2,09	1,16	2,01	3,22	3,86	1,59	3,52
- CDA	1,70	1,58	1,69	1,72	1,95	2,21	2,17	3,13	2,60	2,77	2,49	1,98	3,41
<b><u>EMPRESAS FINANCIERAS</u></b>													
<b><u>DEPOSITOS EN MONEDA NACIONAL</u></b>													
- Depósitos a la Vista	2,05	2,17	1,31	1,36	1,35	1,29	1,64	1,56	1,58	1,57	1,30	1,38	1,56
- Depósitos a Plazo	s/m	s/m	11,00	s/m	10,00	11,21	12,00	12,00	7,00	12,94	12,00	12,00	12,00
- Pagarés Emitidos (Títulos Valores)	15,82	14,52	12,42	11,56	13,84	13,93	13,96	12,45	12,33	s/m	s/m	s/m	s/m
- CDA	13,25	12,94	12,84	12,35	11,78	11,91	11,90	11,87	12,02	11,98	11,91	11,91	12,19
<b><u>DEPOSITOS EN MONEDA EXTRANJERA</u></b>													
- Depósitos a la Vista	0,20	0,22	0,22	0,22	0,21	0,20	0,20	0,21	0,20	0,20	0,20	0,20	0,20
- Depósitos a Plazo	s/m	s/m	s/m	4,20	4,20	2,99	3,66	s/m	s/m	s/m	s/m	s/m	s/m
- Pagarés Emitidos (Títulos Valores)	s/m	s/m	s/m	s/m	s/m	s/m	s/m	s/m	s/m	s/m	s/m	s/m	s/m
- CDA	2,56	2,48	2,60	2,78	3,41	3,19	3,35	3,24	3,89	3,47	3,83	3,01	3,09
<b><u>COOPERATIVAS DE AHORRO Y CREDITO</u></b>													
	5 - 16,5	5 - 16,5	5 - 16,5	5 - 16,5	5 - 16,5	5 - 16,5	5 - 16,5	5 - 16,5	5 - 16,5	3 - 16,5	3 - 16,5	3 - 16,5	3 - 16,5
<b><u>FONDO DE DESARROLLO INDUSTRIAL</u></b>													
FDI M/N	16,00	16,00	16,00	16,00	16,00	n/d	n/d	n/d	n/d	n/d	n/d	n/d	n/d
FDI M/E	6,00	6,00	6,00	6,00	6,00	n/d	n/d	n/d	n/d	n/d	n/d	n/d	n/d

\* Rendimiento Promedio Ponderado.

Fuente: Superintendencia de Bancos y DOMA.

## SALDO DE PRESTAMOS DEL BCP AL SISTEMA FINANCIERO

En millones de Guaraníes

	Mar-05	Abr-05	May-05	Jun-05	Jul-05	Ago-05	Set-05	Oct-05	Nov-05	Dic-05	Ene-06	Feb-06	Mar-06
<b>A. SALDOS DE CREDITOS A BANCOS</b>	<b>1.369.406</b>	<b>1.370.748</b>	<b>1.370.328</b>	<b>1.368.950</b>	<b>1.373.211</b>	<b>1.372.284</b>	<b>1.373.064</b>	<b>1.374.420</b>	<b>1.375.417</b>	<b>1.375.664</b>	<b>1.376.922</b>	<b>1.375.497</b>	<b>1.375.237</b>
1 Préstamos a Instituciones de Crédito	13.500	13.500	13.500	13.500	13.500	13.500	13.500	13.500	13.500	13.500	13.500	13.500	13.500
2 Préstamos a Bancos	565.512	565.512	563.679	563.679	563.679	563.679	563.679	563.679	563.679	563.679	563.679	563.679	563.679
3 Préstamos Red de Seguridad	23.397	23.397	23.397	23.397	22.797	22.797	22.797	22.797	22.797	22.797	22.797	22.797	22.797
4 Préstamo Contrato	8.051	8.051	8.051	8.051	8.051	8.051	8.051	8.051	8.051	8.051	8.051	8.051	8.051
5 Sobregiros M/N	91.777	91.777	91.777	91.777	91.777	91.777	91.777	91.777	91.777	91.777	91.777	91.777	91.777
6 Sobregiros M/E	21.023	20.923	20.823	20.271	20.873	20.338	20.404	20.505	20.538	20.404	20.505	20.003	19.836
7 Plan de Rehabilitación	43.726	44.200	43.726	43.726	43.726	43.726	43.726	43.726	43.726	43.726	43.726	43.726	43.726
8 Préstamo Iliquidez a Corto Plazo (BNAPV)	62.201	62.201	62.201	62.201	62.201	62.201	62.201	62.201	62.201	62.201	62.201	62.201	62.201
9 Pago con Subrogación (Ley 861/96)	127.926	127.616	128.269	128.269	128.269	128.269	128.342	128.439	128.492	128.493	128.493	128.493	128.493
10 Cuentas por Cobrar M/E	69.917	69.583	69.250	67.414	69.416	67.637	67.859	68.193	68.304	67.859	68.193	66.524	65.968
11 Pago Ley 797/95 1/	6.449	6.449	6.449	6.449	6.449	6.449	6.449	6.449	6.449	6.449	6.449	6.449	6.449
12 Intereses Devengados a Cobrar	169.763	171.001	172.281	173.515	174.784	175.910	176.342	177.167	177.966	178.791	179.616	180.361	180.824
13 Documentos Descontados y Redescontados	28	28	28	28	28	28	28	28	28	28	28	28	28
14 Interés por Cuenta Corriente	145.164	145.539	145.927	146.301	146.689	146.951	146.951	146.951	146.951	146.951	146.951	146.951	146.951
15 Créditos a la Microempresa	789	789	789	789	789	789	789	789	789	789	789	789	789
16 Cuentas por Cobrar Debitos M/N	20.183	20.183	20.183	20.183	20.183	20.183	20.168	20.168	20.168	20.168	20.168	20.168	20.168
<b>B. SALDOS DE CRED. A EMP. FINANCIERAS</b>	<b>114.350</b>	<b>114.350</b>	<b>114.568</b>	<b>114.568</b>	<b>114.568</b>	<b>114.568</b>	<b>114.568</b>	<b>114.568</b>	<b>114.568</b>	<b>114.568</b>	<b>114.568</b>	<b>114.568</b>	<b>114.568</b>
1 Préstamo Red de seguridad	8.190	8.190	8.190	8.190	8.190	8.190	8.190	8.190	8.190	8.190	8.190	8.190	8.190
2 Pago con Subrogación (Ley 1186/96)	21.456	21.456	21.673	21.673	21.673	21.673	21.673	21.673	21.673	21.673	21.673	21.673	21.673
3 Pago Ley 797/95 1/	84.705	84.705	84.705	84.705	84.705	84.705	84.705	84.705	84.705	84.705	84.705	84.705	84.705
4 Intereses Devengados a Cobrar	0	0	0	0	0	0	0	0	0	0	0	0	0
5 Créditos a la Microempresa	0	0	0	0	0	0	0	0	0	0	0	0	0
<b>C. RESUMEN DE BCOS Y FINANCIERAS (A + B)</b>	<b>1.483.756</b>	<b>1.485.099</b>	<b>1.484.896</b>	<b>1.483.518</b>	<b>1.487.779</b>	<b>1.486.852</b>	<b>1.487.632</b>	<b>1.488.988</b>	<b>1.489.985</b>	<b>1.490.232</b>	<b>1.491.490</b>	<b>1.490.065</b>	<b>1.489.805</b>
1 Préstamos a Instit. de Crédito	13.500	13.500	13.500	13.500	13.500	13.500	13.500	13.500	13.500	13.500	13.500	13.500	13.500
2 Préstamos a Bancos	565.512	565.512	563.679	563.679	563.679	563.679	563.679	563.679	563.679	563.679	563.679	563.679	563.679
3 Préstamos Red de Seguridad	31.587	31.587	31.587	30.987	30.987	30.987	30.987	30.987	30.987	30.987	30.987	30.987	30.987
4 Préstamo Contrato	8.051	8.051	8.051	8.051	8.051	8.051	8.051	8.051	8.051	8.051	8.051	8.051	8.051
5 Sobregiros M/N	91.777	91.777	91.777	91.777	91.777	91.777	91.777	91.777	91.777	91.777	91.777	91.777	91.777
6 Sobregiros M/E	21.023	20.923	20.823	20.271	20.873	20.338	20.404	20.505	20.538	20.404	20.505	20.003	19.836
7 Plan de Rehabilitación	43.726	44.200	43.726	43.726	43.726	43.726	43.726	43.726	43.726	43.726	43.726	43.726	43.726
8 Préstamo Iliquidez a Corto Plazo (BNAPV)	62.201	62.201	62.201	62.201	62.201	62.201	62.201	62.201	62.201	62.201	62.201	62.201	62.201
9 Pago con Subrogación	149.382	149.072	149.942	149.942	149.942	149.942	150.015	150.112	150.166	150.166	150.166	150.166	150.166
10 Cuentas por Cobrar M/E	69.917	69.583	69.250	67.414	69.416	67.637	67.859	68.193	68.304	67.859	68.193	66.524	65.968
11 Pago Ley 797/95 1/	91.154	91.154	91.154	91.154	91.154	91.154	91.154	91.154	91.154	91.154	91.154	91.154	91.154
12 Intereses Devengados a Cobrar	169.763	171.001	172.281	173.515	174.784	175.910	176.342	177.167	177.966	178.791	179.616	180.361	180.824
13 Documentos Descontados y Redescontados	28	28	28	28	28	28	28	28	28	28	28	28	28
14 Interés por Cuenta Corriente	145.164	145.539	145.927	146.301	146.689	146.951	146.951	146.951	146.951	146.951	146.951	146.951	146.951
15 Créditos a la Microempresa	789	789	789	789	789	789	789	789	789	789	789	789	789
16 Cuentas por Cobrar Debitos M/N	20.183	20.183	20.183	20.183	20.183	20.183	20.168	20.168	20.168	20.168	20.168	20.168	20.168
<b>D. OTROS (Fondo Ganadero, IPVU, etc)</b>	<b>23.204</b>	<b>23.204</b>	<b>23.204</b>	<b>23.204</b>	<b>23.204</b>	<b>23.204</b>	<b>23.076</b>	<b>23.076</b>	<b>23.076</b>	<b>23.076</b>	<b>23.076</b>	<b>23.076</b>	<b>22.943</b>
<b>E. T O T A L (C+D)</b>	<b>1.506.961</b>	<b>1.508.303</b>	<b>1.508.100</b>	<b>1.506.722</b>	<b>1.510.983</b>	<b>1.510.057</b>	<b>1.510.708</b>	<b>1.512.065</b>	<b>1.513.061</b>	<b>1.513.308</b>	<b>1.514.566</b>	<b>1.513.141</b>	<b>1.512.748</b>