



Indicadores Financieros

Gerencia de Estudios

Económicos

Departamento de
Estudios Monetarios
Y Financieros

División de Estudios del
Mercado Financiero

Contenido:

Tasas de Interés Bancarias Efectivas	2
Tasas de Interés Efectivas Empresas Financieras	6
Tasas de Interés Internacionales	9
Tablas	11

En junio de 2006 las tasas de interés del sistema bancario en Moneda Nacional (MN) permanecieron en niveles mínimos. La tasa de interés activa del sistema bancario se situó en 30,72% y la pasiva en 0,68%. Las tasas de interés activas, registraron aumentos interanuales. El margen de intermediación financiera, que significa el diferencial de la tasa activa respecto a la pasiva, alcanzó un nivel de 30%. Este margen es superior al de junio de 2005 y similar al de mayo de 2006.

Las tasas de interés en Moneda Extranjera (ME) de las entidades bancarias verificaron comportamientos a la baja y similar en el presente mes. La tasa de interés para operaciones activas disminuyó levemente, en términos mensual registró un nivel de 9,28%, en tanto la tasa de interés para operaciones pasivas obtuvo un nivel idéntico de 0,40%. El margen de intermediación bancario en ME se ubicó en un nivel de 8,88%.

Respecto al comportamiento de las tasas de interés de las empresas financieras en MN, se menciona que verificaron reducciones en la tasa de interés activa e incrementos en la tasa de interés pasiva, situándose en niveles de 39,29% y 7,48%, respectivamente. Por su parte, en ME la tasa de interés activa se ubica en 12,53% y la pasiva en 2,09%. Los márgenes de intermediación financiera en MN y en ME se situaron en 31,81% y 10,44%, respectivamente.

En el ámbito internacional, la Reserva Federal de EUA aumentó la tasa de interés de Política Monetaria, en 5,25%, con expectativa al alza en la próxima reunión. En tanto, el Comité de Política Monetaria (COPOM) del Banco Central de Brasil, mantuvo la tasa de interés de política SELIC en un nivel de 15,25%.

Tasas de Interés Bancarias Efectivas¹

Tasa de Interés Activa en Moneda Nacional (MN)

En junio de 2006, la tasa de interés para las operaciones activas en MN de los bancos fue de **30,72%**, nivel que implica una baja de 0,6 puntos porcentuales (p.p.) respecto a mayo del corriente año.

Este resultado se debe principalmente a las reducciones registradas en las tasas para Préstamos Comerciales, Préstamos Personales para la Vivienda, Sobregiros y Tarjetas de Crédito. En tanto, se observó incrementos en la tasa para Préstamos de Desarrollo y Préstamos Personales de Consumo.

	Comerciales	Desarrollo	Personales p/ Consumo	Personales p/ Vivienda	Sobregiros	Tarjetas de Crédito	Promedio Ponderado
Jun-05	16,31	12,21	31,08	27,40	53,56	48,23	28,93
May-06	16,21	14,35	22,31	35,49	50,82	46,77	31,31
Jun-06	15,94	14,48	25,12	19,05	49,17	44,98	30,72
Var. Men sual ²	-0,3	0,1	2,8	-16,4	-1,7	-1,8	-0,6
Var. Anual	-0,4	2,3	-6,0	-8,4	-4,4	-3,3	1,8

Fuente: Superintendencia de Bancos

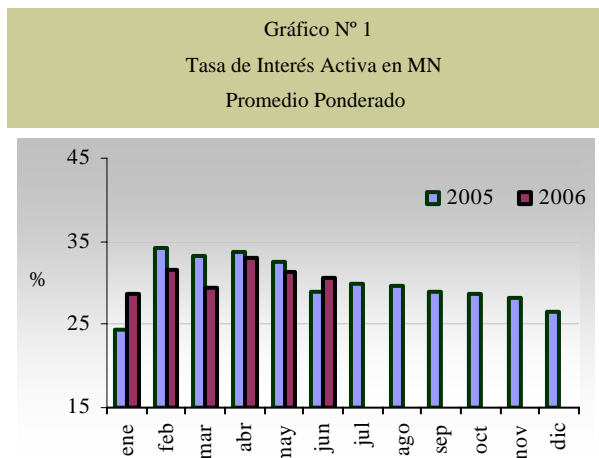
Al excluir las tasas para Sobregiros y Tarjetas de Crédito, se registra una tasa promedio de

¹ Todas las tasas a las que se hacen referencia en el presente informe constituyen promedios ponderados mensuales en porcentajes anuales.

² Las variaciones son de los promedios ponderados por montos.

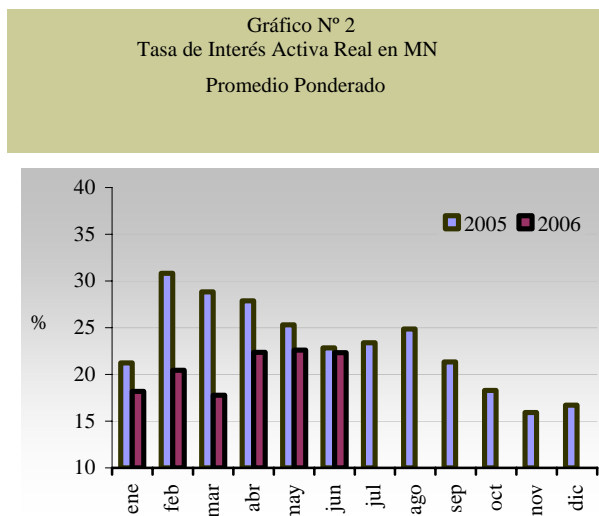
17,09%, superior 0,4 p.p. al nivel de mayo de 2006.

El nivel alcanzado de 30,72% es superior al observado en igual periodo del año anterior en 1,8 p.p.



Fuente: Superintendencia de Bancos

La tasa de interés activa en término real, la que surge del diferencial de la tasa de interés y la inflación interanual del mes de referencia, es de 22,3%. Este menor nivel se explica por la mayor inflación interanual registrada en junio de 2006 en relación a la alcanzada en junio de 2005.



Fuente: Superintendencia de Bancos

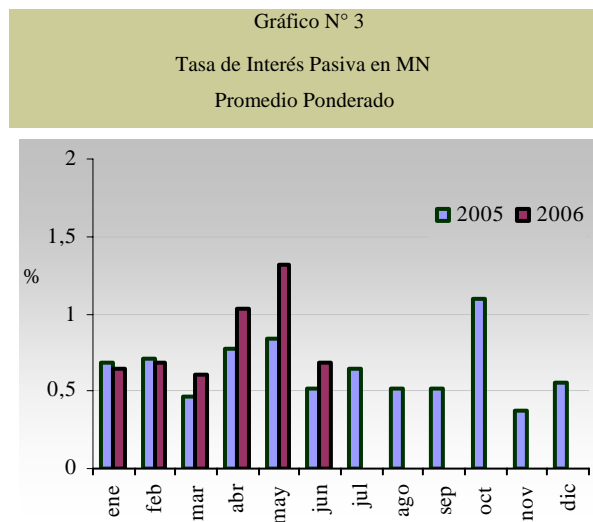
Tasa de Interés Pasiva en Moneda Nacional

La tasa de interés bancaria pasiva en MN registró un nivel de **0,68%**, inferior en 0,6 p.p. con relación a la observada en mayo de 2006. El menor nivel resulta del descenso en las tasas de interés para Depósitos a Plazo y Certificados de Depósitos de Ahorro en 0,3 y 1,2 p.p., respectivamente. En tanto, la tasa para Depósitos a la Vista se mantuvo en un nivel similar al del mes anterior.

	Vista	Plazo	CDA	Promedio Ponderado
Jun-05	0,16	6,60	8,92	0,51
May-06	0,15	8,89	13,38	1,31
Jun-06	0,16	8,59	12,21	0,68
Var Mensual	0,0	-0,3	-1,2	-0,6
Var. Anual	0,0	2,0	3,3	0,2

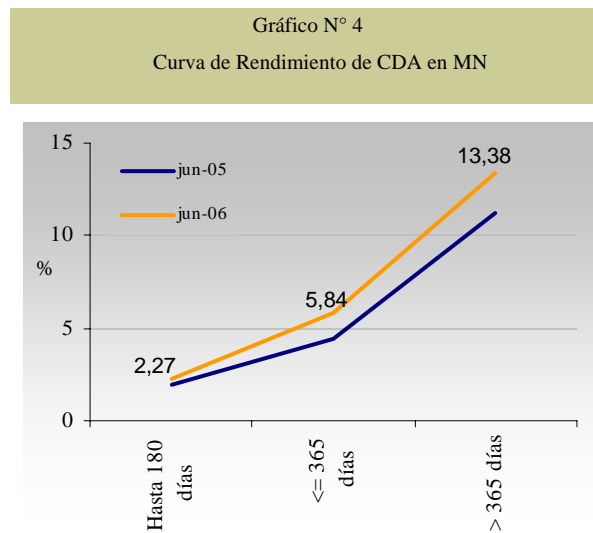
Fuente: Superintendencia de Bancos

En junio de 2006, la tasa de interés pasiva en MN aumentó, en término interanual, como se puede observar en el siguiente gráfico.



Fuente: Superintendencia de Bancos

La curva de rendimiento de los CDA en MN presenta una pendiente positiva en junio de 2006. La tasa para CDA hasta 180 días, las tasas para plazos menores o iguales a 365 días, así como para más de 365 días tuvieron incrementos, respecto a los niveles observados en junio de 2005. Estos nuevos niveles representan en promedio simple una tasa de 7,2%, superior en 1,3 p.p. al observado en junio de 2005.



Fuente: Superintendencia de Bancos

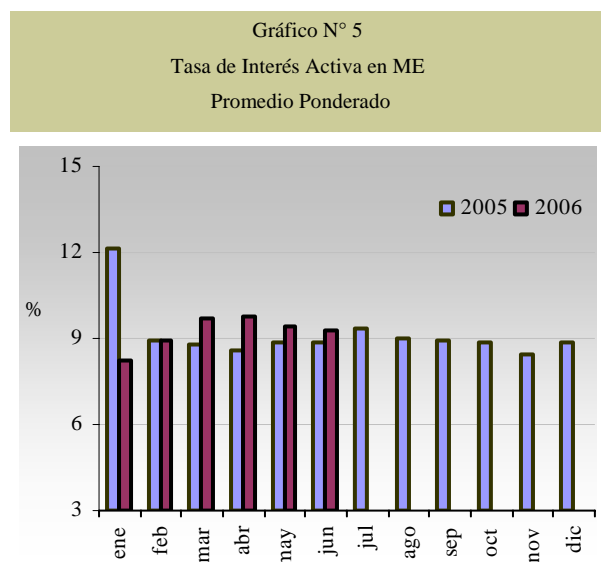
Tasa de Interés Activa en Moneda Extranjera

La tasa de interés activa en ME de los Bancos fue de **9,28%** en junio de 2006, levemente inferior respecto al mes precedente. Esto se explica por la disminución de las tasas para Sobregiros. En cambio, tuvo variación positiva la tasa para Préstamos Comerciales, Préstamos Desarrollo y Préstamos Personales de Consumo. Por su parte, Préstamos personales para la Vivienda no tuvo movimiento en el mes en estudio.

	Comerciales	Desarrollo	p/ Consumo Personales	Personales p/Viviendas	Sobregiros	Promedio Ponderado
Jun-05	7,75	7,79	10,35	18,28	13,46	8,88
May-06	7,75	7,60	10,71	10,55	13,70	9,43
Jun-06	7,97	7,99	10,89	s/m	13,15	9,28
Var. Mensual	0,2	0,4	0,2	-	-0,5	-0,2
Var. Anual	0,4	0,2	0,5	-	-0,3	0,4

Fuente: Superintendencia de Bancos

En comparación a junio de 2005, la tasa de interés en ME del mes analizado ha sido superior. En el gráfico N° 5 se aprecian los niveles de las tasas de interés activas en ME observadas durante el 2005 y en lo que va del presente año.



Fuente: Superintendencia de Bancos

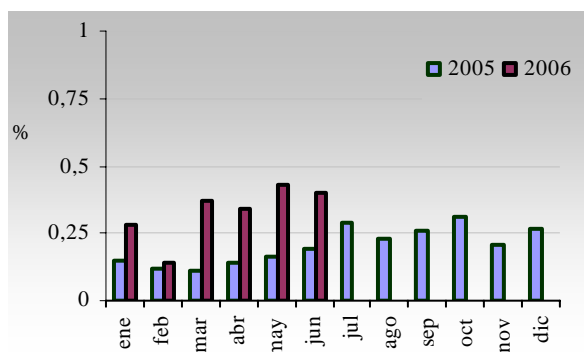
Tasa de Interés Pasiva en Moneda Extranjera

La tasa de interés pasiva en ME sigue la tendencia de los últimos años, registrando niveles bajos y relativamente estables. La misma se situó en un nivel de **0,40%**, prácticamente similar al registrado en mayo de 2006.

	Vista	Plazo	CDA	Promedio Ponderado
Jun-05	0,11	1,45	1,73	0,19
May-06	0,10	3,56	3,61	0,43
Jun-06	0,11	3,87	3,02	0,40
Var. Mensual	0,0	0,3	-0,6	0,0
Var. Anual	0,0	2,9	1,3	0,2

Fuente: Superintendencia de Bancos

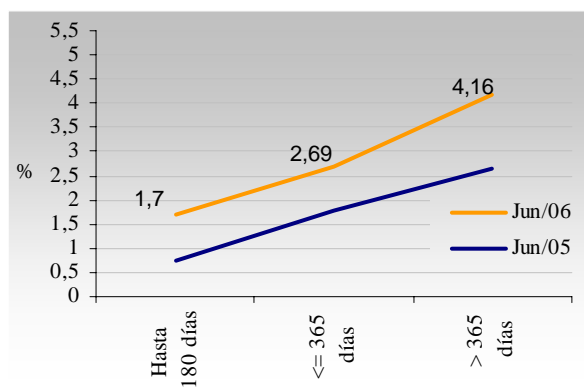
Gráfico N° 6
Tasa de Interés Pasiva en ME
Promedio Ponderado



Fuente: Superintendencia de Bancos

La curva de rendimiento de los CDA en ME, presenta un mayor nivel para todos los plazos, (hasta 180 días, menores o iguales a 365 días y mayores a 365 días), respecto a junio de 2005. En promedio simple, el nivel es de 2,85%, representando un alza interanual de 1,2 p.p.

Gráfico N° 7
Curva de Rendimiento de CDA en ME (Bancos)

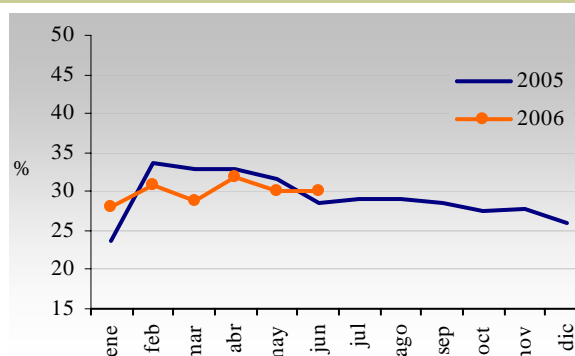


Fuente: Superintendencia de Bancos

Margen Bruto de Intermediación

El margen de intermediación financiera de los Bancos a junio de 2006, medido como la diferencia entre las tasas activas y pasivas en MN, fue de 30%. El nivel de este margen es superior en 1,6 p.p. al observado en junio de 2005 y similar al de mayo de 2006.

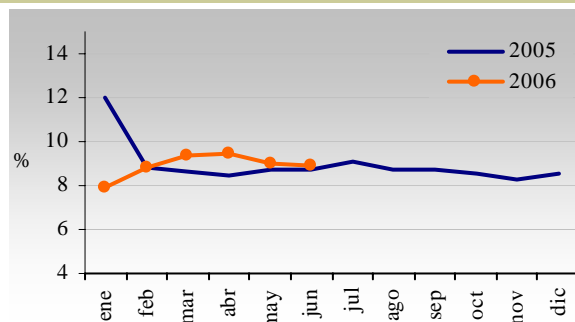
Gráfico N° 8
Spread en MN



Fuente: Superintendencia de Bancos

El margen de intermediación en ME fue de 8,88%, nivel superior en 0,2 p.p. respecto al mismo periodo del año anterior e inferior en 0,1 p.p. en relación al mes de mayo de 2006.

Gráfico N° 9
Spread en ME



Fuente: Superintendencia de Bancos

Tasa de Interés Efectiva de las Empresas Financieras

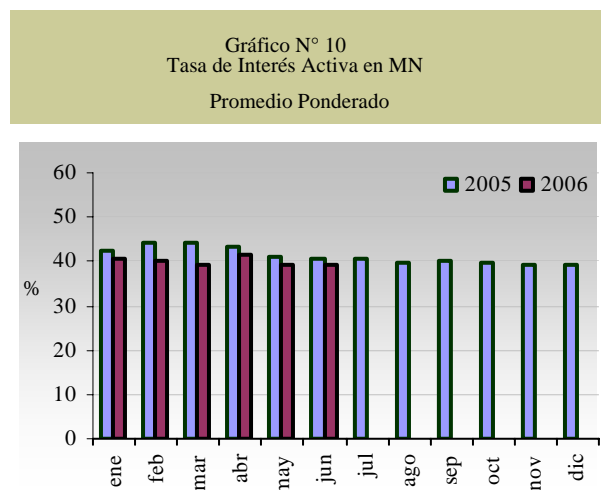
Tasa de Interés Activa en Moneda Nacional

En junio de 2006, la tasa de interés activa en MN de las empresas financieras fue de **39,29%**. Este nivel representó una variación negativa respecto a la tasa de interés de mayo de 2006 (0,2 p.p.). Dicho comportamiento se debe a la baja de la tasa para Tarjetas de Créditos. En tanto, la tasa de interés para Préstamos Comerciales y Préstamos de Consumo tuvo variaciones positivas. El rubro Préstamos Personales para la Vivienda no tuvo movimiento. La tasa de interés activa, excluyendo la tasa para Tarjetas de Créditos, fue de 33,45% en el periodo de estudio.

	Comerciales	Personales p/ Consumo	Personales p/ Vivienda	Tarjetas de Crédito	Promedio Ponderado
Jun-05	29,42	51,32	s/m	54,34	40,47
May-06	28,42	46,73	s/m	52,31	39,47
Jun-06	28,52	47,12	s/m	51,92	39,29
Var. Mensual	0,1	0,4	-	-0,4	-0,2
Var. Anual	-0,9	-4,2	-	-2,4	-1,2

Fuente: Superintendencia de Bancos

La tasa de interés activa en MN de las empresas financieras, registró un descenso interanual de 1,2 p.p., causado por la disminución en las tasas para todos los rubros. Como se aprecia seguidamente, la tendencia de esta tasa es levemente a la baja.



Fuente: Superintendencia de Bancos

Tasa de Interés Pasiva en Moneda Nacional

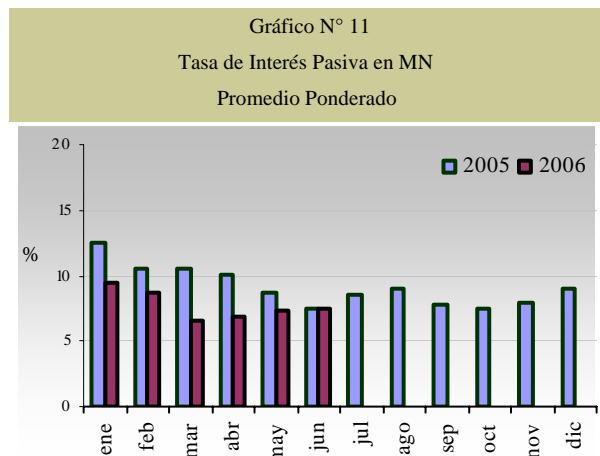
La tasa de interés para las captaciones en MN de las empresas financieras alcanzó un nivel de 7,48%, representando una variación positiva de 0,1 p.p. con respecto al mes anterior.

	Vista	Plazo	Títulos	CDA	Promedio Ponderado
Jun-05	1,37	s/m	11,98	12,99	9,37
May-06	1,60	10,71	s/m	12,99	7,34
Jun-06	1,62	s/m	s/m	13,20	7,48
Var. Mensual	0,0	-	-	0,2	0,1
Var. Anual	0,3	-	-	0,2	-1,9

Fuente: Superintendencia de Bancos

El ascenso mencionado estuvo propiciado por el incremento observado en la tasa para CDA. La tasa para Depósitos a la Vista no tuvo variación. En tanto, las tasas para Depósitos a Plazo y Títulos Valores Emitidos no registraron operaciones en el presente mes.

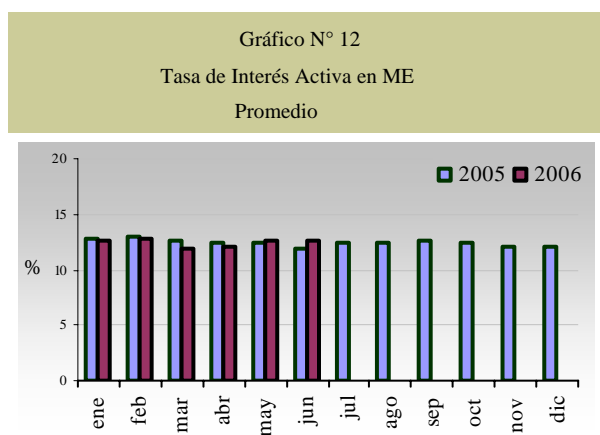
El nivel de la tasa de interés pasiva en MN, registrado en junio de 2006, representó una reducción interanual de 1,9 p.p.



Fuente: Superintendencia de Bancos

Tasa de Interés Activa en Moneda Extranjera

La tasa de interés activa para las operaciones en ME de las empresas financieras fue de **12,53%**. Las tasas para Préstamos de Comerciales tuvo variación positiva (0,1 p.p.) y la tasa para Préstamos de Consumo negativa (0,5 p.p.) respecto al mes anterior.



Fuente: Superintendencia de Bancos

Interanualmente, esta tasa obtuvo un incremento de 0,6 p.p. respecto al año anterior.

Tabla N° 7 Tasa de Interés Activa en ME			
	Comerciales	Personales P/Consumo	Promedio Ponderado
Jun-05	11,65	14,77	11,95
May-06	12,24	14,94	12,54
Jun-06	12,32	14,40	12,53
Var. Mensual	0,1	-0,5	0,0
Var. Anual	0,7	-0,4	0,6

Fuente: Superintendencia de Bancos

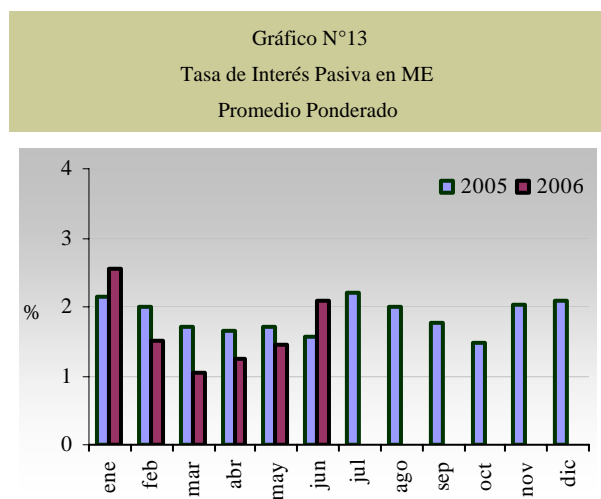
Tasa de Interés Pasiva en Moneda Extranjera

La tasa de interés pasiva para operaciones de captación en ME de las financieras aumentó respecto a mayo de 2006, situándose en **2,09%** a junio de 2006. La tasa para CDA tuvo un ligero aumento, mientras que la tasa para Depósitos a la Vista se mantuvo sin variación. En tanto, no se registraron operaciones de Depósitos a Plazo y Títulos Valores Emitidos en el periodo de análisis.

Tabla N° 8 Tasa de Interés Pasiva en ME					
	Vista	Plazo	Títulos	CDA	Promedio Ponderado
Jun-05	0,22	4,27	s/m	2,80	1,58
May-06	0,21	s/m	s/m	3,50	1,44
Jun-06	0,21	s/m	s/m	4,59	2,09
Var. Mensual	0,0	-	-	1,1	0,7
Var. Anual	0,0	-	-	1,8	0,5

Fuente: Superintendencia de Bancos

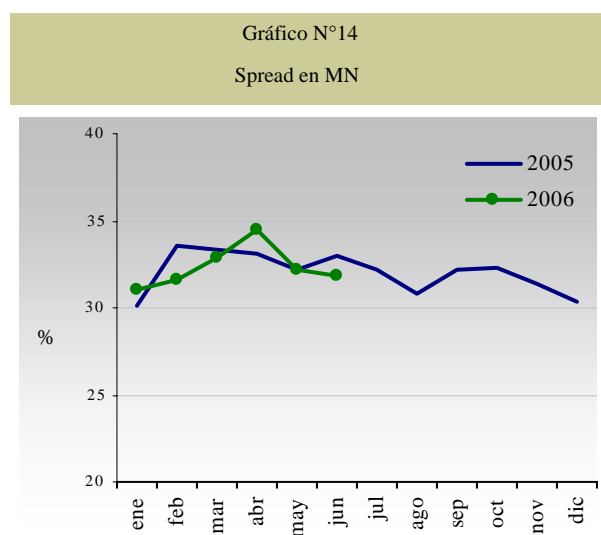
A junio de 2006, la diferencia interanual de la tasa pasiva en ME de las empresas financieras, fue positivo de 0,5 p.p.



Fuente: Superintendencia de Bancos

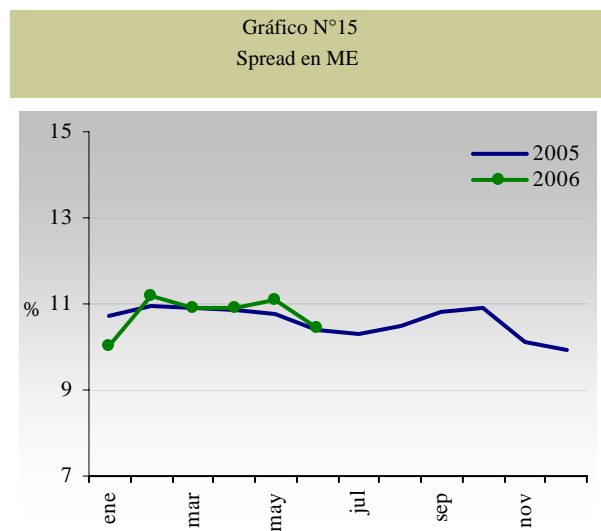
Margen Bruto de Intermediación

El margen de intermediación financiera de las empresas financieras, medido como la diferencia entre las tasas activas y pasivas, para las operaciones en MN fue de 31,81% en junio de 2006.



Fuente: Superintendencia de Bancos

El margen de intermediación correspondiente a las operaciones en ME fue de 10,44%. Este nivel es levemente superior al verificado en junio de 2005.

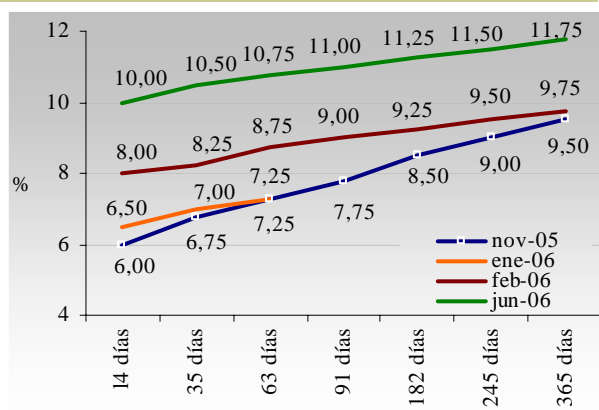


Fuente: Superintendencia de Bancos

Medidas de Política Banco Central del Paraguay

La estrategia monetaria adoptada por el Banco Central del Paraguay (BCP) en los primeros meses de 2006 consistió en elevar la tasa de interés de los Instrumentos de Regulación Monetaria en todos sus plazos. El mayor aumento se dio principalmente en aquellos títulos de menor duración. En el mes de junio se mantuvo el nivel de tasas observados en abril del presente año.

Gráfico N° 16
Tasa de Rendimientos de los IRM



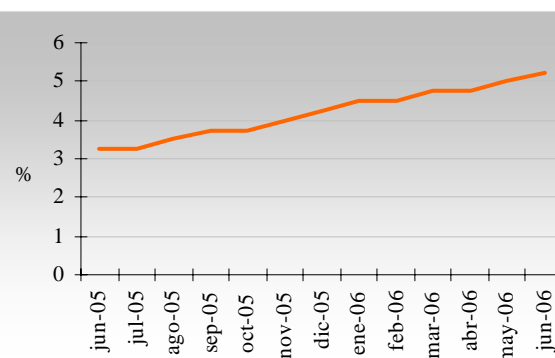
Fuente: DOMA

Reserva Federal

La Reserva Federal de los EUA ha decidido subir su tasa de interés de política (tasa Fed) a fines de junio del presente año en un nivel de 5,25%. Tras la decimoséptima subida consecutiva el país norteamericano se enfrenta al nivel más alto en los tipos de interés desde 2001.

Gráfico N° 17

Tasa Referencial Fed (EE.UU)



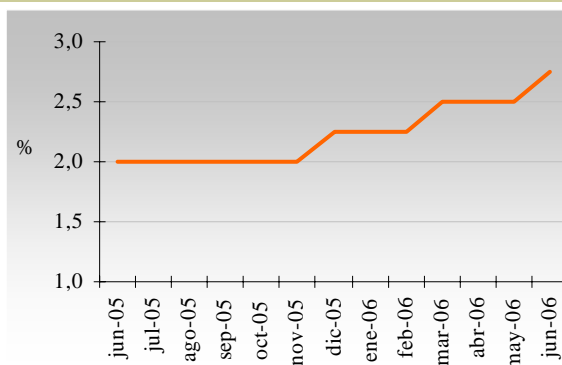
Fuente: Reuters

Banco Central Europeo

El Banco Central Europeo, subió en el presente mes los tipos de interés de política en la Euro zona en un nivel de 2,75%.

Gráfico N° 18

Tasa de Interés de Política Monetaria Zona Euro

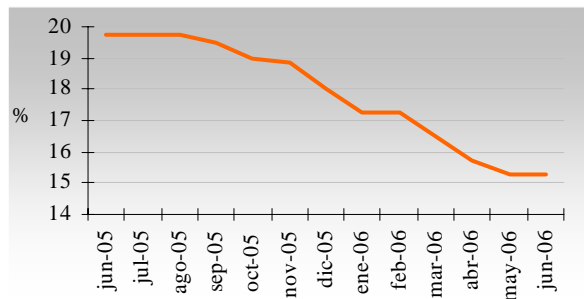


Fuente: Reuters

Banco Central de Brasil

El Comité de Política Monetaria (COPOM) del Banco Central de Brasil, mantuvo la tasa de interés de política (tasa Selic) en un nivel de 15,25%. Los analistas esperan que en la próxima reunión de julio se reduzca en 50 puntos básicos.

Gráfico N° 19
Tasa Selic (Brasil)

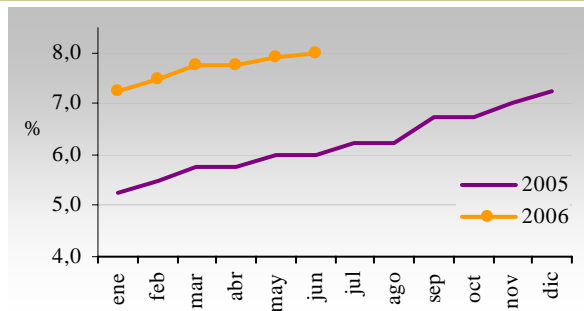


Fuente: Reuters

Tasas de Interés Internacionales PRIME y LIBOR

A fines de junio de 2006, los niveles de las principales tasas de interés del mercado internacional obtuvieron un comportamiento mensual ascendente. Así, la PRIME³ alcanzó un nivel de 8% y la LIBOR⁴ a 180 días obtuvo un nivel levemente superior de 0,3 p.p., ubicándose en 5,61%.

Gráfico N° 20
Prime (Seis meses)

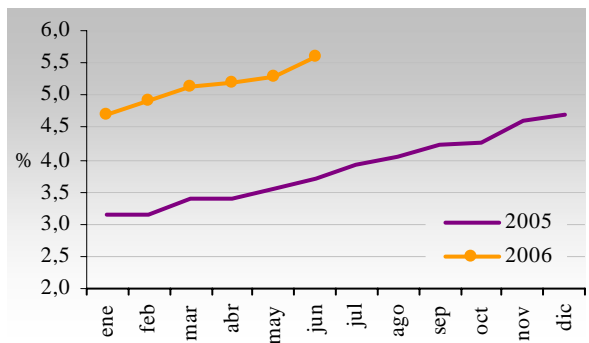


Fuente: Reuters

En términos interanuales, la tasa LIBOR obtuvo un nivel superior de 1,6 p.p., en tanto,

la tasa Prime presentó un nivel superior en 2 p.p

Gráfico N° 21
Libor (Seis meses)



Fuente: Reuters

³ Tasa a la que los principales bancos conceden créditos a sus mejores clientes en Estados Unidos de América.

⁴ London Interbank Offered Rate : Tasa de Interés Interbancaria de Londres.

TASAS DE INTERES BANCARIAS

(En porcentajes anuales)

MES DE JUNIO DE 2006

<u>TASAS ACTIVAS M/N</u>	NOMINAL			Efectiva Promedio Ponderado	Monto 1/ Mill G.
	Mínima	Máxima	Promedio Ponderado		
Préstamos					
Comercial	7,13	42,70	14,83	15,94	438.103
Desarrollo	9,21	34,04	14,78	15,48	108.767
Personales-Consumo	8,00	44,67	22,42	25,12	84.542
Personales-Vivienda	8,00	20,00	17,29	19,05	571
Otros	s/m	s/m	s/m	s/m	s/m
PROMEDIO PONDERADO	7,60	41,45	15,84	17,09	631.983
Sobregiros	16,00	43,00	40,56	49,17	202.987
Tarjetas de Crédito	1,00	42,60	37,46	44,98	341.567
PROMEDIO PONDERADO GLOBAL	7,14	42,05	26,38	30,72	1.176.537
<u>TASAS ACTIVAS M/E</u>					
Comercial	5,05	14,09	7,75	7,97	423.531
Desarrollo	5,18	14,10	7,82	7,99	168.124
Personales-Consumo	6,24	16,71	10,56	10,89	64.074
Personales-Vivienda	s/m	s/m	s/m	s/m	s/m
PROMEDIO PONDERADO	5,20	14,35	8,04	8,26	655.728
Sobregiros M/E	7,83	14,00	12,45	13,15	171.746
PROMEDIO PONDERADO GLOBAL	5,75	14,28	8,96	9,28	827.475
<u>TASAS PASIVAS M/N</u>					
Depósitos a la Vista	0,01	0,74	0,16	0,16	1.719.880
Depósitos a Plazo	2,30	8,31	8,23	8,59	1.584
<=90 días	1,75	1,75	1,75	1,76	275
<=180 días	9,25	9,25	9,25	9,47	200
<=365 días	2,00	2,00	2,00	2,00	95
> 365 días	1,10	10,50	10,37	10,88	1.014
Títulos Valores Emitidos	s/m	s/m	s/m	s/m	s/m
Cert. Depósitos de Ahorro	1,12	14,93	11,92	12,21	76.202
C.D.A. hasta 180 días	0,50	5,85	2,24	2,27	3.012
C.D.A. <= 365 días	1,50	9,15	5,76	5,84	7.433
C.D.A. > 365 días	1,10	16,00	13,06	13,38	65.757
PROMEDIO PONDERADO	0,06	1,35	0,67	0,68	1.797.666
<u>TASAS PASIVAS M/E</u>					
Depósitos a la Vista	0,01	0,47	0,11	0,11	2.547.820
Depósitos a Plazo	0,66	4,24	3,83	3,87	82.880
<=90 días	0,10	3,30	1,95	1,97	14.782
<=180 días	0,13	2,50	0,85	0,86	4.382
<=365 días	0,60	4,58	4,49	4,54	57.113
> 365 días	2,75	4,50	4,30	4,37	6.604
Cert. Depósito de Ahorro	0,11	7,21	2,99	3,02	167.940
C.D.A. hasta 180 días	0,02	3,00	1,68	1,70	51.153
C.D.A. <= 365 días	0,15	4,50	2,66	2,69	44.852
C.D.A. > 365 días	0,15	11,90	4,12	4,16	71.934
PROMEDIO PONDERADO	0,04	0,99	0,39	0,40	2.798.640

Fuente: Calculado en base a datos proveídos por la Superintendencia de Bancos.

TASAS DE INTERES DE EMPRESAS FINANCIERAS

(En porcentaje anuales)

MES DE JUNIO DE 2006

<u>TASAS ACTIVAS M/N</u>	NOMINAL			Efectiva	Monto 1/ Mill G.
	Mínima	Máxima	Promedio Ponderado	Promedio Ponderado	
Préstamos					
Comercial	9,80	51,65	25,48	28,52	125.061
Personal - Consumo	14,88	50,93	39,56	47,12	45.108
PROMEDIO PONDERADO	11,14	51,46	29,21	33,45	170.169
Tarjetas de Crédito	30,00	43,20	42,55	51,92	78.590
PROMEDIO PONDERADO GLOBAL	17,10	48,85	33,42	39,29	248.758
<u>TASAS ACTIVAS M/E</u>					
Comercial	8,47	17,21	11,85	12,32	23.784
Personal - Consumo	9,83	17,11	13,72	14,40	2.618
PROMEDIO PONDERADO	8,60	17,20	12,04	12,53	26.403
<u>TASAS PASIVAS M/N</u>					
Depósitos a la Vista	0,25	2,00	1,60	1,62	55.192
Depósitos a Plazo	s/m	s/m	s/m	s/m	s/m
Títulos Valores Emitidos	s/m	s/m	s/m	s/m	s/m
Cert. Depósitos de Ahorro	1,86	17,19	12,57	13,20	56.505
C.D.A. hasta 180 días	2,00	12,50	9,14	9,52	3.238
C.D.A. a más de 180 días	1,50	14,00	10,74	11,16	16.245
C.D.A. a más de 365 días	2,00	19,00	13,67	14,42	37.022
PROMEDIO PONDERADO	1,06	9,68	7,15	7,48	111.696
<u>TASAS PASIVAS M/E</u>					
Depósitos a la Vista	0,05	0,50	0,21	0,21	21.746
Depósitos a Plazo	s/m	s/m	s/m	s/m	s/m
Títulos Valores Emitidos	s/m	s/m	s/m	s/m	s/m
Cert. Depósitos de Ahorro	1,17	8,29	4,49	4,59	16.296
C.D.A. a 180 días	0,30	39,00	3,53	3,82	1.285
CDA <= 365 días	0,39	4,50	3,09	3,11	3.400
C.D.A. a más de 365 días	1,50	6,00	5,00	5,11	11.610
PROMEDIO PONDERADO	0,53	3,84	2,04	2,09	38.042

Fuente: Cálculado en base a datos proveídos por la Superintendencia de Bancos.

TASAS BANCARIAS EFECTIVAS

(Promedios mensuales en porcentajes anuales)

ACTIVAS EN M/N

RUBRO	JUN/04	MAY/05	JUN/05	JUL/05	AGO/05	SET/05	OCT/05	NOV/05	DIC/05	ENE/06	FEB/06	MAR/06	ABR/06	MAY/06	JUN/06
- Préstamos Comerciales	21,40	15,64	16,31	14,90	15,66	14,88	14,81	14,83	14,42	14,66	15,41	15,96	15,93	16,21	15,94
- Préstamos Desarrollo	18,22	11,32	12,21	10,89	11,47	10,53	9,91	10,83	11,66	9,56	10,11	11,90	12,83	14,35	14,48
- Personales - Consumo	33,51	31,82	31,08	30,84	28,74	29,72	26,87	29,38	27,00	26,76	25,50	23,59	24,77	22,31	25,12
- Personales - Vivienda	25,22	17,00	27,40	7,45	11,84	14,72	17,48	17,91	20,06	16,29	8,00	8,00	19,88	35,49	19,05
- Otros 1/	s/m	s/m	s/m	s/m	s/m	s/m	s/m	s/m	s/m	s/m	s/m	s/m	s/m	s/m	s/m
PROMEDIO PONDERADO	24,61	15,66	16,15	15,00	15,64	14,92	14,72	14,85	14,54	14,27	16,04	16,21	16,96	16,74	17,09
- Sobregiros	60,46	54,01	53,56	51,46	52,48	50,00	50,89	50,18	50,82	50,07	49,99	50,32	50,66	50,82	49,17
- Tarjetas de Crédito	55,25	51,96	48,23	46,63	46,72	45,75	45,82	46,19	46,86	46,63	47,06	47,13	46,83	46,77	44,98
PROMEDIO PONDERADO 2/	33,19	32,51	28,93	29,80	29,57	28,94	28,60	28,24	26,62	28,78	31,64	29,36	32,96	31,31	30,72

PASIVAS EN M/N

RUBRO	JUN/04	MAY/05	JUN/05	JUL/05	AGO/05	SET/05	OCT/05	NOV/05	DIC/05	ENE/06	FEB/06	MAR/06	ABR/06	MAY/06	JUN/06
- Depósitos a la Vista	1,38	0,14	0,16	0,29	0,13	0,24	0,16	0,16	0,19	0,15	0,15	0,17	0,15	0,15	0,16
- Depósitos a Plazo	5,78	3,76	6,60	5,00	9,29	9,59	8,68	7,27	10,14	10,71	7,39	7,49	10,36	8,89	8,59
- Títulos Valores Emitidos	s/m	s/m	s/m	s/m	s/m	s/m	s/m	s/m	s/m	s/m	s/m	s/m	s/m	s/m	s/m
- C D A	9,62	9,28	8,92	9,63	8,61	7,52	9,77	8,01	9,01	9,51	9,18	9,46	11,16	13,38	12,21
PROMEDIO PONDERADO	2,48	0,84	0,51	0,65	0,51	0,52	1,10	0,37	0,56	0,64	0,69	0,61	1,03	1,31	0,68
MARGEN DE INTERMEDIACION	30,71	31,67	28,42	29,15	29,06	28,42	27,50	27,87	26,05	28,14	30,96	28,75	31,94	30,00	30,04

ACTIVAS EN M/E

RUBRO	JUN/04	MAY/05	JUN/05	JUL/05	AGO/05	SET/05	OCT/05	NOV/05	DIC/05	ENE/06	FEB/06	MAR/06	ABR/06	MAY/06	JUN/06
- Préstamos Comerciales	6,81	7,61	7,55	8,53	7,67	7,77	7,69	7,66	7,65	6,68	7,43	7,35	8,03	7,75	7,97
- Préstamos Desarrollo	6,85	7,49	7,79	6,87	7,24	7,37	7,14	7,35	8,39	6,85	7,21	8,65	7,45	7,60	7,99
- Personales - Consumo	10,84	9,27	10,35	10,36	10,29	10,40	10,54	9,90	10,48	10,17	7,52	10,75	11,12	10,71	10,89
- Personales - Vivienda	14,06	14,74	18,28	s/m	8,90	19,05	s/m	17,65	s/m	s/m	19,05	s/m	s/m	10,55	s/m
PROMEDIO PONDERADO	6,85	7,65	7,75	8,18	7,85	7,98	7,84	7,66	8,00	6,84	7,40	8,06	8,03	8,00	8,26
- Sobregiros M/E	15,94	13,38	13,46	13,46	13,54	13,62	13,70	13,71	13,15	13,21	13,47	13,57	13,46	13,70	13,15
PROM. PONDERADO GLOBAL	8,38	8,88	8,88	9,40	8,98	8,95	8,83	8,46	8,83	8,21	8,95	9,69	9,76	9,43	9,28

PASIVAS EN M/E

RUBRO	JUN/04	MAY/05	JUN/05	JUL/05	AGO/05	SET/05	OCT/05	NOV/05	DIC/05	ENE/06	FEB/06	MAR/06	ABR/06	MAY/06	JUN/06
- Depósitos a la Vista	0,15	0,10	0,11	0,18	0,15	0,18	0,10	0,10	0,10	0,10	0,08	0,10	0,10	0,10	0,11
- Depósitos a Plazo	0,87	1,62	1,45	2,41	1,51	2,11	1,17	2,02	3,28	3,94	1,61	3,53	1,72	3,56	3,87
- C D A	1,30	1,71	1,73	1,97	2,23	2,19	3,14	2,63	2,80	2,52	2,00	3,43	3,78	3,61	3,02
PROMEDIO PONDERADO	0,23	0,16	0,19	0,29	0,23	0,26	0,31	0,21	0,27	0,28	0,14	0,37	0,34	0,43	0,40
MARGEN DE INTERMEDIACION	8,15	8,72	8,69	9,11	8,75	8,69	8,52	8,25	8,56	7,93	8,81	9,33	9,43	9,00	8,88

TASAS EN EL MERCADO INTERNACIONAL

	JUN/04	MAY/05	JUN/05	JUL/05	AGO/05	SET/05	OCT/05	NOV/05	DIC/05	ENE/06	FEB/06	MAR/06	ABR/06	MAY/06	JUN/06
- Libor (a 6 meses en dólares)	1,81	3,49	3,61	3,83	4,02	4,05	4,35	4,55	4,67	4,73	4,92	5,05	5,20	5,29	5,61
- Prime (a 6 meses en dólares)	4,00	5,98	6,00	6,25	6,42	6,60	6,75	7,00	7,16	7,25	7,50	7,54	7,75	7,92	8,00
- Selic		19,59	19,74	19,71	19,74	19,59	19,24	18,85	18,23	17,64	17,27	17,00	16,06	15,25	15,25
- Fed		2,96	3,00	3,22	3,50	3,60	3,77	3,93	4,00	4,24	4,45	4,56	4,74	5,00	5,25

FUENTE: Superintendencia de Bancos y Agencia Reuters.

TASAS EFECTIVAS DE EMPRESAS FINANCIERAS
(Promedios mensuales en porcentajes anuales)

ACTIVAS : EN M/N

RUBRO	JUN/05	JUL/05	AGO/05	SET/05	OCT/05	NOV/05	DIC/05	ENE/06	FEB/06	MAR/06	ABR/06	MAY/06	JUN/06
- Préstamos Comerciales	29,42	29,78	28,81	29,43	28,76	28,96	29,15	30,62	29,63	28,43	28,93	28,42	28,52
- Préstamos Consumo	51,32	50,09	49,43	47,24	48,48	48,12	47,45	43,19	47,23	47,76	48,75	46,73	47,12
- Préstamos Vivienda	s/m	s/m	s/m	s/m	s/m	s/m	s/m	52,68	s/m	s/m	s/m	s/m	s/m
PROMEDIO PONDERADO	34,94	35,17	34,01	34,18	33,99	34,00	33,85	36,60	34,66	33,58	34,51	33,65	33,45
- Tarjetas de Crédito	54,34	53,31	54,53	52,90	53,47	52,32	52,34	52,12	52,42	53,93	54,23	52,31	51,92
PROMEDIO PONDERADO GLOBAL	40,47	40,75	39,85	40,02	39,77	39,36	39,37	40,48	40,27	39,39	41,40	39,47	39,29

PASIVAS : EN M/N

RUBRO	JUN/05	JUL/05	AGO/05	SET/05	OCT/05	NOV/05	DIC/05	ENE/06	FEB/06	MAR/06	ABR/06	MAY/06	JUN/06
- Depósitos a la Vista	1,37	1,36	1,30	1,65	1,57	1,59	1,58	1,31	1,39	1,58	1,56	1,60	1,62
- Depósitos a Plazo	s/m	10,00	11,70	12,55	12,55	7,25	13,40	12,57	12,41	12,55	s/m	10,71	s/m
- Títulos Valores Emitidos	11,98	14,58	14,28	14,88	12,97	12,88	s/m	s/m	s/m	s/m	s/m	s/m	s/m
- C D A	12,99	12,34	12,48	12,49	12,45	12,62	12,47	12,40	12,46	12,77	13,25	12,99	13,20
PROMEDIO PONDERADO	9,37	8,55	9,06	7,81	7,46	8,00	9,08	9,48	8,64	6,53	6,93	7,34	7,48

MARGEN DE INTERMEDIACION	31,10	32,20	30,79	32,21	32,31	31,36	30,29	31,00	31,64	32,87	34,47	32,13	31,81
---------------------------------	--------------	--------------	--------------	--------------	--------------	--------------	--------------	--------------	--------------	--------------	--------------	--------------	--------------

ACTIVAS : EN M/E

RUBRO	JUN/05	JUL/05	AGO/05	SET/05	OCT/05	NOV/05	DIC/05	ENE/06	FEB/06	MAR/06	ABR/06	MAY/06	JUN/06
- Préstamos Comerciales	11,65	11,69	11,41	12,07	12,15	11,85	11,85	12,46	12,48	11,71	11,91	12,24	12,32
- Personales Consumo	14,77	13,05	14,17	13,16	13,23	13,67	13,29	13,31	13,89	13,84	14,03	14,94	14,40
PROMEDIO PONDERADO	11,95	12,51	11,66	12,28	12,39	12,14	12,05	12,59	12,72	11,97	12,16	12,54	12,53

PASIVAS : EN M/E

RUBRO	JUN/05	JUL/05	AGO/05	SET/05	OCT/05	NOV/05	DIC/05	ENE/06	FEB/06	MAR/06	ABR/06	MAY/06	JUN/06
- Depósitos a la Vista	0,22	0,21	0,20	0,20	0,21	0,20	0,20	0,20	0,20	0,20	0,20	0,21	0,21
- Depósitos a Plazo	4,27	4,27	2,99	3,67	s/m	s/m	s/m	s/m	s/m	s/m	s/m	s/m	s/m
- Títulos Valores Emitidos	s/m	s/m	s/m	s/m	s/m	s/m	s/m	s/m	s/m	s/m	s/m	s/m	s/m
- C D A	2,80	3,42	3,22	3,38	3,27	3,94	3,51	3,87	3,03	3,12	3,35	3,50	4,59
PROMEDIO PONDERADO	1,58	2,22	2,01	1,79	1,47	2,02	2,10	2,55	1,52	1,05	1,25	1,44	2,09

MARGEN DE INTERMEDIACION	10,37	10,29	9,65	10,49	10,92	10,13	9,95	10,04	11,20	10,92	10,91	11,10	10,44
---------------------------------	--------------	--------------	-------------	--------------	--------------	--------------	-------------	--------------	--------------	--------------	--------------	--------------	--------------

n/d: no disponible

FUENTE: Superintendencia de Bancos

COSTO DE CAPTACION DEL DINERO DE LOS BANCOS
(En % anual)

AÑOS	TASAS DE INTERES 1/			TASA DE INTERES MAS DE ENCAJE 2/			TASA DE INTERÉS MAS ENCAJE MENOS REMUNERACION 3/		
	GLOBAL			GLOBAL			GLOBAL		
	S/CTA. CTE.	C/CTA. CTE.	PLAZO 4/	S/CTA. CTE.	C/CTA. CTE.	PLAZO 4/	S/CTA. CTE.	C/CTA. CTE.	PLAZO 4/
1995	14.96	10.78	21.23	17.79	12.91	25.00	16.82	12.04	24.12
1996	12.05	9.62	16.76	14.36	11.46	19.75	13.57	10.66	19.17
1997	9.06	7.21	13.26	10.66	8.48	15.60	9.91	7.63	15.04
1998	11.88	9.37	15.97	13.98	11.02	18.79	13.16	10.20	17.97
1999	13.46	10.04	17.13	15.84	11.81	20.16	14.97	10.95	19.30
2000	11.75	8.94	16.86	13.82	10.51	19.84	12.98	9.68	19.00
2001	10.82	8.31	18.96	12.73	9.78	22.31	11.84	8.91	21.36
2002	13.98	10.56	21.32	16.44	12.42	25.08	12.35	9.12	22.58
Enero	12.37	9.51	21.46	14.55	11.18	25.25	12.47	9.39	22.57
Febrero	13.09	10.12	21.19	15.40	11.91	24.93	12.61	9.57	22.55
Marzo	14.02	10.69	21.14	16.49	12.58	24.87	12.35	9.20	22.52
Abril	13.60	10.40	20.26	16.00	12.24	23.84	12.39	9.28	22.63
Mayo	13.30	10.26	19.89	15.65	12.07	23.40	12.13	9.15	22.57
Junio	14.30	10.96	22.01	16.83	12.90	25.89	11.93	8.93	22.55
Julio	12.86	9.90	19.71	15.13	11.65	23.19	11.60	8.72	22.56
Agosto	14.67	11.00	21.97	17.26	12.94	25.85	12.30	9.00	22.57
Septiembre	14.83	11.10	22.05	17.44	13.05	25.94	12.47	9.11	22.56
Octubre	14.76	11.08	22.05	17.36	13.03	25.94	12.42	9.11	22.61
Noviembre	14.75	11.08	22.05	17.35	13.04	25.94	12.42	9.13	22.63
Diciembre	15.19	10.62	22.05	17.87	12.50	25.94	13.08	8.90	22.66
2003	10.19	7.49	16.72	11.98	8.81	19.67	11.37	8.20	19.06
Enero	14.73	10.55	22.19	17.33	12.41	26.10	16.49	11.58	25.27
Febrero	15.30	11.13	24.14	18.00	13.09	28.41	17.14	12.23	27.54
Marzo	14.88	11.14	23.99	17.50	13.10	28.23	16.62	12.22	27.35
Abril	12.72	9.46	20.89	14.96	11.13	24.58	14.33	10.49	23.94
Mayo	11.50	8.59	19.07	13.53	10.10	22.43	12.85	9.42	21.75
Junio	10.00	7.47	18.63	11.76	8.78	21.91	11.09	8.12	21.24
Julio	9.41	7.06	13.82	11.07	8.30	16.26	10.55	7.79	15.75
Agosto	8.10	5.96	14.12	9.53	7.01	16.61	8.94	6.41	16.02
Septiembre	7.53	5.63	11.93	8.86	6.62	14.04	8.37	6.14	13.55
Octubre	6.69	4.86	10.72	7.87	5.72	12.61	7.41	5.26	12.15
Noviembre	5.98	4.33	10.95	7.03	5.09	12.88	6.65	4.71	12.50
Diciembre	5.40	3.73	10.21	6.36	4.39	12.01	5.96	3.99	11.61
2004									
Enero	5.14	3.67	11.27	6.05	4.32	13.25	5.70	3.96	12.90
Febrero	5.00	3.58	10.29	5.89	4.21	12.10	5.55	3.87	11.76
Marzo	4.19	2.97	9.86	4.93	3.50	11.59	4.90	3.46	11.56
Abril	3.99	2.84	9.42	4.70	3.34	11.08	4.35	2.99	10.73
Mayo	3.60	2.62	9.22	4.24	3.08	10.85	3.94	2.78	10.55
Junio	3.31	2.39	8.55	3.89	2.81	10.05	3.64	2.56	9.80
Julio	3.07	2.20	7.92	3.61	2.59	9.32	3.42	2.40	9.13
Agosto	2.58	1.83	7.85	3.03	2.15	9.24	2.85	1.97	9.05
Septiembre	2.04	1.44	6.63	2.40	1.70	7.80	2.25	1.54	7.65
Octubre	1.62	1.13	5.82	1.90	1.34	6.85	1.78	1.21	6.72
Noviembre	1.58	1.11	5.75	1.86	1.31	6.76	1.75	1.20	6.65
Diciembre	2.12	1.39	7.53	2.49	1.64	8.86	2.35	1.50	8.72
2005									
Enero	1.28	0.87	4.86	1.51	1.02	5.72	1.42	0.93	5.63
Febrero	1.94	1.32	7.35	2.28	1.55	8.65	2.18	1.44	8.54
Marzo	1.79	1.21	7.12	2.10	1.43	8.38	2.00	1.32	8.28
Abril	2.11	1.44	8.37	2.48	1.69	9.85	2.36	1.57	9.73
Mayo	2.02	1.35	8.07	2.37	1.59	9.50	2.24	1.46	9.37
Junio	2.04	1.36	8.38	2.41	1.60	9.86	2.28	1.47	9.74
Julio	2.20	1.47	8.61	2.58	1.73	10.13	2.44	1.59	9.99
Agosto	1.98	1.33	8.44	2.33	1.56	9.92	2.19	1.43	9.78
Septiembre	1.97	1.30	7.64	2.32	1.52	8.99	2.21	1.41	8.87
Octubre	2.23	1.45	8.56	2.63	1.70	10.07	2.54	1.62	9.98
Noviembre	1.98	1.26	7.61	2.33	1.48	8.95	2.24	1.39	8.86
Diciembre	2.52	1.52	8.92	2.96	1.79	10.50	2.84	1.66	10.37
2006									
Enero	2.52	1.59	9.47	2.96	1.87	11.14	2.86	1.77	11.04
Febrero	2.55	1.58	8.59	3.00	1.85	10.10	2.88	1.73	9.98
Marzo	2.58	1.65	8.74	3.04	1.95	10.29	2.91	1.82	10.16
Abril	3.38	2.11	10.66	3.97	2.49	12.55	3.82	2.34	12.40
Mayo	3.64	2.29	10.97	4.28	2.70	12.91	4.14	2.55	12.76
Junio	3.77	2.36	11.33	4.43	2.77	13.33	4.28	2.62	13.18

1/ Tasas nominales, ponderadas por la estructura de Depósitos obtenida de la planilla de disponibilidades. A partir del mes de mayo/95 la ponderación incluye Cta. Cte.

2/ La incidencia del encaje se suma a la tasa de interés para cada rubro.

3/ Se halla deducida la remuneración del encaje sobre los depósitos de ahorro, Cta. Cte. y certificados de depósitos.

4/ Incluye depósitos a plazo fijo y certificados de depósitos.

PARAGUAY: TASAS NOMINALES DE INTERES DEL SISTEMA FINANCIERO
(Promedios mensuales en porcentajes anuales)

I- Tasas Activas: Operaciones de Préstamos

	<u>Jun/05</u>	<u>Jul/05</u>	<u>Ago/05</u>	<u>Set/05</u>	<u>Oct/05</u>	<u>Nov/05</u>	<u>Dic/05</u>	<u>Ene/06</u>	<u>Feb/06</u>	<u>Mar/06</u>	<u>Abr/06</u>	<u>May/06</u>	<u>Jun/06</u>
<u>BANCOS PRIVADOS</u>													
- Desarrollo	11,74	10,49	10,97	10,18	9,62	10,50	11,54	9,24	9,74	11,41	12,29	13,69	14,78
- Comercial	14,99	13,80	14,43	13,74	13,69	13,73	16,11	13,58	14,22	14,71	14,79	15,06	14,83
- Interbancario (Call Money)	1,00	2,93	4,00	1,92	3,24	5,12	5,00	5,00	5,00	6,28	7,16	9,69	9,55
- Desarrollo M/E	7,61	6,76	7,05	7,23	7,00	7,20	6,94	6,69	7,03	8,43	7,27	7,42	7,82
- Comercial M/E	7,36	8,16	7,47	7,53	7,49	7,40	7,05	6,53	7,25	7,13	7,83	7,5	7,75
<u>BANCO NACIONAL DE FOMENTO</u>													
- Desarrollo	22-26,5	22-26,5	22-26,5	22-26,5	22-26,5	22-26,5	22-26,5	22,00	22,00	22,00	23,00	24,00	24,00
- Comercial	27-45*	27-45*	27-45*	27-45*	27-45*	27-45*	27-45*	27-45*	27-45*	27-45*	27-45*	27-45*	27-45*
<u>OTRAS INSTITUCIONES</u>													
Fondo Ganadero	20 - 22	20 - 22	17 - 22	17 - 22	17 - 22	17 - 22	17 - 22	17 - 22	17 - 22	17 - 22	17 - 22	18 - 22	18 - 22
Empresas Financieras	34,18	34,32	33,45	33,69	33,44	33,18	33,14	33,88	33,78	33,09	34,67	33,40	33,40
Caja de Jubilaciones Bancaria	22 - 28	22 - 28	22 - 28	22 - 28	22 - 28	22 - 28	22 - 28	18 - 22	18 - 22	18 - 22	18 - 22	19 - 22	19 - 22
Cooperativas de Ahorro y Crédito	14 - 34	14 - 34	14 - 34	14 - 34	14 - 34	15 - 33	15 - 33	15 - 33	15 - 33	15 - 33	15 - 33	16 - 33	16 - 33
Crédito Agrícola de Habilitación	17,50	17,50	17,50	17,50	17,50	17,50	17,50	17,50	17,50	17,50	17,50	17,50	17,50

*/ Incluye sobregiros desde enero de 2002

Fuente: Superintendencia de Bancos, GONA, BNPV, Fondo Ganadero, Caja de Jub. de Emp. Bancarios y CAH.

PARAGUAY: TASAS NOMINALES DE INTERES DEL SISTEMA FINANCIERO
(Promedios mensuales en porcentajes anuales)

II- Tasas Pasivas: Depósitos y Otras Obligaciones

<u>BANCO CENTRAL DEL PARAGUAY</u>	<u>Jun/05</u>	<u>Jul/05</u>	<u>Ago/05</u>	<u>Set/05</u>	<u>Oct/05</u>	<u>Nov/05</u>	<u>Dic/05</u>	<u>Ene/06</u>	<u>Feb/06</u>	<u>Mar/06</u>	<u>Abr/06</u>	<u>May/06</u>	<u>Jun/06</u>
Letras de Regulación Monetaria *	4,68	4,50	4,94	5,08	5,30	6,39	6,68	7,09	7,15	8,27	10,01	10,27	10,31
Call Money Pasivo	s/m	s/m	s/m	s/m	s/m	s/m	s/m	s/m	s/m	s/m	s/m	s/m	s/m
BANCOS													
DEPOSITOS EN MONEDA NACIONAL													
Depósitos a la vista	0,16	0,29	0,13	0,24	0,16	0,16	0,19	0,15	0,15	0,17	0,15	0,15	0,16
Depósitos a plazo fijo													
<= 90 días	2,30	3,74	2,92	s/m	s/m	s/m	4,00	0,90	s/m	3,98	s/m	s/m	1,75
<= 180 días	s/m	4,50	0,50	s/m	s/m	0,84	0,92	s/m	4,66	s/m	s/m	0,9	9,25
<= 365 días	6,87	0,90	0,90	s/m	0,80	5,18	4,10	s/m	s/m	s/m	s/m	8,67	2
> 365 días	6,95	6,72	9,50	9,25	8,50	9,95	10,69	10,50	9,00	9,73	10,16	9,50	10,37
Certificados de Dep. de Ahorro													
<= 180 días	1,89	1,74	1,99	2,20	1,71	2,79	3,47	2,46	2,18	2,33	3,80	2,96	2,24
<= 365 días	4,42	3,91	4,15	3,34	4,81	5,23	6,08	5,14	5,53	5,26	6,00	7,02	5,76
> 365 días	11,08	10,63	10,54	10,05	10,72	10,76	10,70	10,81	10,85	11,33	11,81	12,22	13,06
Titulos Valores Emitidos													
<= 90 días	s/m	s/m	s/m	s/m	s/m	s/m	s/m	s/m	s/m	s/m	s/m	s/m	s/m
<= 180 días	s/m	s/m	s/m	s/m	s/m	s/m	s/m	s/m	s/m	s/m	s/m	s/m	s/m
<= 365 días	s/m	s/m	s/m	s/m	s/m	s/m	s/m	s/m	s/m	s/m	s/m	s/m	s/m
> 365 días	s/m	s/m	s/m	s/m	s/m	s/m	s/m	s/m	s/m	s/m	s/m	s/m	s/m
DEPOSITOS EN MONEDA EXTRANJERA													
- Depósitos a la vista	0,11	0,18	0,15	0,18	0,10	0,10	0,10	0,10	0,08	0,10	0,10	0,10	0,11
- Depósitos a plazo	1,44	2,38	1,51	2,09	1,16	2,01	3,22	3,86	1,59	3,52	1,72	3,54	3,83
- CDA	1,72	1,95	2,21	2,17	3,13	2,60	2,77	2,49	1,98	3,41	3,74	3,58	2,99
EMPRESAS FINANCIERAS													
DEPOSITOS EN MONEDA NACIONAL													
- Depósitos a la Vista	1,36	1,35	1,29	1,64	1,56	1,58	1,57	1,30	1,38	1,56	1,55	1,58	1,60
- Depósitos a Plazo	s/m	10,00	11,21	12,00	12,00	7,00	12,94	12,00	12,00	12,00	s/m	10,25	s/m
- Pagars Emitidos (Títulos Valores)	11,56	13,84	13,93	13,96	12,45	12,33	s/m	s/m	s/m	s/m	s/m	s/m	s/m
- CDA	12,35	11,78	11,91	11,90	11,87	12,02	11,98	11,91	11,91	12,19	12,61	12,40	12,57
DEPOSITOS EN MONEDA EXTRANJERA													
- Depósitos a la Vista	0,22	0,21	0,20	0,20	0,21	0,20	0,20	0,20	0,20	0,20	0,20	0,21	0,21
- Depósitos a Plazo	4,20	4,20	2,99	3,66	s/m	s/m	s/m	s/m	s/m	s/m	s/m	s/m	s/m
- Pagars Emitidos (Títulos Valores)	s/m	s/m	s/m	s/m	s/m	s/m	s/m	s/m	s/m	s/m	s/m	s/m	s/m
- CDA	2,78	3,41	3,19	3,35	3,24	3,89	3,47	3,83	3,01	3,09	3,31	3,46	4,49
COOPERATIVAS DE AHORRO Y CREDITO	5 - 16,5	5 - 16,5	5 - 16,5	5 - 16,5	5 - 16,5	5 - 16,5	3 - 16,5	3 - 16,5	3 - 16,5	3 - 16,5	3 - 16,5	3 - 16,5	3 - 16,5

* Rendimiento Promedio Ponderado.

s/m: sin movimiento.

Fuente: Superintendencia de Bancos y DOMA.

SALDO DE PRESTAMOS DEL BCP AL SISTEMA FINANCIERO

En millones de Guaraníes

	Jun-05	Jul-05	Ago-05	Set-05	Oct-05	Nov-05	Dic-05	Ene-06	Feb-06	Mar-06	Abr-06	May-06	Jun-06
A. SALDOS DE CREDITOS A BANCOS	1.368.950	1.373.211	1.372.284	1.373.064	1.374.420	1.375.417	1.375.664	1.376.922	1.375.497	1.375.237	1.351.508	1.352.428	1.372.028
1 Préstamos a Instituciones de Crédito	13.500	13.500	13.500	13.500	13.500	13.500	13.500	13.500	13.500	13.500	13.500	13.500	13.500
2 Préstamos a Bancos	563.679	563.679	563.679	563.679	563.679	563.679	563.679	563.679	563.679	563.679	563.679	563.679	563.679
3 Préstamos Red de Seguridad	22.797	22.797	22.797	22.797	22.797	22.797	22.797	22.797	22.797	22.797	22.797	22.797	22.797
4 Préstamo Contrato	8.051	8.051	8.051	8.051	8.051	8.051	8.051	8.051	8.051	8.051	8.051	8.051	8.051
5 Sobregiros M/N	91.777	91.777	91.777	91.777	91.777	91.777	91.777	91.777	91.777	91.777	91.777	91.777	91.777
6 Sobregiros M/E	20.271	20.873	20.338	20.404	20.505	20.538	20.404	20.505	20.003	19.836	19.200	19.234	18.565
7 Plan de Rehabilitación	43.726	43.726	43.726	43.726	43.726	43.726	43.726	43.726	43.726	43.726	43.726	43.726	43.726
8 Préstamo Iliquidez a Corto Plazo (BNAPV)	62.201	62.201	62.201	62.201	62.201	62.201	62.201	62.201	62.201	62.201	62.201	62.201	62.201
9 Pago con Subrogación (Ley 861/96)	128.269	128.269	128.269	128.342	128.439	128.492	128.493	128.493	128.493	128.493	128.493	128.541	128.541
10 Cuentas por Cobrar M/E	67.414	69.416	67.637	67.859	68.193	68.304	67.859	68.193	66.524	65.968	42.137	42.210	61.741
11 Pago Ley 797/95 1/	6.449	6.449	6.449	6.449	6.449	6.449	6.449	6.449	6.449	6.449	6.449	6.449	6.449
12 Intereses Devengados a Cobrar	173.515	174.784	175.910	176.342	177.167	177.966	178.791	179.616	180.361	180.824	181.562	182.326	183.065
13 Documentos Descontados y Redescontados	28	28	28	28	28	28	28	28	28	28	28	28	28
14 Interés por Cuenta Corriente	146.301	146.689	146.951	146.951	146.951	146.951	146.951	146.951	146.951	146.951	146.951	146.951	146.951
15 Créditos a la Microempresa	789	789	789	789	789	789	789	789	789	789	789	789	789
16 Cuentas por Cobrar Debitos M/N	20.183	20.183	20.183	20.168	20.168	20.168	20.168	20.168	20.168	20.168	20.168	20.168	20.168
B. SALDOS DE CRED. A EMP. FINANCIERAS	114.568	114.568	114.568	114.568	114.568	114.568	114.568	114.568	114.568	114.568	114.568	114.568	114.568
1 Préstamo Red de seguridad	8.190	8.190	8.190	8.190	8.190	8.190	8.190	8.190	8.190	8.190	8.190	8.190	8.190
2 Pago con Subrogación (Ley 1186/96)	21.673	21.673	21.673	21.673	21.673	21.673	21.673	21.673	21.673	21.673	21.673	21.673	21.673
3 Pago Ley 797/95 1/	84.705	84.705	84.705	84.705	84.705	84.705	84.705	84.705	84.705	84.705	84.705	84.705	84.705
4 Intereses Devengados a Cobrar	0	0	0	0	0	0	0	0	0	0	0	0	0
5 Créditos a la Microempresa	0	0	0	0	0	0	0	0	0	0	0	0	0
C. RESUMEN DE BCOS Y FINANCIERAS (A + B)	1.483.518	1.487.779	1.486.852	1.487.632	1.488.988	1.489.985	1.490.232	1.491.490	1.490.065	1.489.805	1.466.076	1.466.996	1.486.596
1 Préstamos a Instit. de Crédito	13.500	13.500	13.500	13.500	13.500	13.500	13.500	13.500	13.500	13.500	13.500	13.500	13.500
2 Préstamos a Bancos	563.679	563.679	563.679	563.679	563.679	563.679	563.679	563.679	563.679	563.679	563.679	563.679	563.679
3 Préstamos Red de Seguridad	30.987	30.987	30.987	30.987	30.987	30.987	30.987	30.987	30.987	30.987	30.987	30.987	30.987
4 Préstamo Contrato	8.051	8.051	8.051	8.051	8.051	8.051	8.051	8.051	8.051	8.051	8.051	8.051	8.051
5 Sobregiros M/N	91.777	91.777	91.777	91.777	91.777	91.777	91.777	91.777	91.777	91.777	91.777	91.777	91.777
6 Sobregiros M/E	20.271	20.873	20.338	20.404	20.505	20.538	20.404	20.505	20.003	19.836	19.200	19.234	18.565
7 Plan de Rehabilitación	43.726	43.726	43.726	43.726	43.726	43.726	43.726	43.726	43.726	43.726	43.726	43.726	43.726
8 Préstamo Iliquidez a Corto Plazo (BNAPV)	62.201	62.201	62.201	62.201	62.201	62.201	62.201	62.201	62.201	62.201	62.201	62.201	62.201
9 Pago con Subrogación	149.942	149.942	149.942	150.015	150.112	150.166	150.166	150.166	150.166	150.166	150.166	150.215	150.215
10 Cuentas por Cobrar M/E	67.414	69.416	67.637	67.859	68.193	68.304	67.859	68.193	66.524	65.968	42.137	42.210	61.741
11 Pago Ley 797/95 1/	91.154	91.154	91.154	91.154	91.154	91.154	91.154	91.154	91.154	91.154	91.154	91.154	91.154
12 Intereses Devengados a Cobrar	173.515	174.784	175.910	176.342	177.167	177.966	178.791	179.616	180.361	180.824	181.562	182.326	183.065
13 Documentos Descontados y Redescontados	28	28	28	28	28	28	28	28	28	28	28	28	28
14 Interés por Cuenta Corriente	146.301	146.689	146.951	146.951	146.951	146.951	146.951	146.951	146.951	146.951	146.951	146.951	146.951
15 Créditos a la Microempresa	789	789	789	789	789	789	789	789	789	789	789	789	789
16 Cuentas por Cobrar Debitos M/N	20.183	20.183	20.183	20.168	20.168	20.168	20.168	20.168	20.168	20.168	20.168	20.168	20.168
D. OTROS (Fondo Ganadero, IPVU, etc)	23.204	23.204	23.204	23.076	23.076	23.076	23.076	23.076	23.076	22.943	22.943	22.943	22.943
E. T O T A L (C+D)	1.506.722	1.510.983	1.510.057	1.510.708	1.512.065	1.513.061	1.513.308	1.514.566	1.513.141	1.512.748	1.489.019	1.489.939	1.509.539