



Indicadores Financieros

Gerencia de Estudios

Económicos

Departamento de
Estudios Monetarios
Y Financieros

División de Estudios del
Mercado Financiero

Contenido:

Tasas de Interés Bancarias Efectivas	2
Tasas de Interés Efectivas Empresas Financieras	6
Tasas de Interés de Política Monetaria e Internacionales	9
Tablas	12

En noviembre de 2008 las tasas activas de interés del sistema bancario en Moneda Nacional (MN) presentan un repunte, mientras las pasivas siguen registrando niveles bajos y relativamente estables. La tasa de interés activa del sistema bancario se situó en 30,04% y la pasiva en 1,30%. Las distintas tasas de interés que componen las activas registraron aumentos en término mensual e interanual. El margen de intermediación financiera, que significa el diferencial de la tasa activa respecto a la pasiva, alcanzó un nivel de 28,74%. Este margen es superior al de noviembre de 2007 y al de octubre de 2008.

Las tasas de interés en Moneda Extranjera (ME) de las entidades bancarias verificaron en el presente mes comportamientos al alza tanto las activas, como la las pasivas. La tasa de interés para operaciones activas registró un nivel de 12,63%, mientras, la tasa de interés para operaciones pasivas tuvo un nivel de 0,61%. El margen de intermediación bancario en ME se ubicó en un nivel de 12,03%.

Respecto a las tasas de interés de las empresas financieras en MN, se menciona que en el presente mes las mismas tuvieron comportamientos opuestos, al alza la tasa de interés activa, y a la baja la tasa de interés pasiva, situándose en niveles de 38,63% y 4,53%, respectivamente. Por su parte, en ME la tasa de interés activa se ubicó en 14,84% y la pasiva en 3,06%. Los márgenes de intermediación financiera en MN y en ME se situaron en 34,10% y 11,78%, respectivamente.

En el ámbito internacional, la Reserva Federal de EUA mantuvo la tasa de interés de Política Monetaria a 1,0%. Asimismo, el Comité de Política Monetaria (COPOM) del Banco Central de Brasil, mantuvo la tasa de interés de política (tasa SELIC) en un nivel de 13,75%, en el presente mes de noviembre.

Tasas de Interés Bancarias Efectivas¹

Tasa de Interés Activa en Moneda Nacional (MN)

En noviembre de 2008, la tasa de interés para las operaciones activas en MN de los bancos fue de **30,04%**, nivel superior en 2,1 p.p. respecto al mes de octubre de 2008.

Este resultado se debe al aumento registrado en las tasas para Préstamos Comerciales, Préstamos de Desarrollo, Préstamos Personales para la Vivienda, Sobregiros y Tarjetas de Crédito. En tanto, tuvo reducción la tasa para Préstamos Personales de Consumo.

Tabla N° 1
Tasa de Interés Activa en Moneda Nacional

	Comerciales	Desarrollo	Personales p/ Consumo	Personales p/ Vivienda	Sobregiros	Tarjetas de Crédito	Promedio Ponderado
Nov-07	13,00	10,17	19,54	14,24	43,27	36,89	18,12
Oct-08	15,53	13,50	22,90	12,00	43,68	38,99	27,94
Nov-08	16,58	14,88	21,94	13,48	44,38	40,10	30,04
Var. Mensual ²	1,1	1,4	-1,0	1,5	0,7	1,1	2,1
Var. Anual	3,6	4,7	2,4	-0,8	1,1	3,2	11,9

Fuente: Superintendencia de Bancos

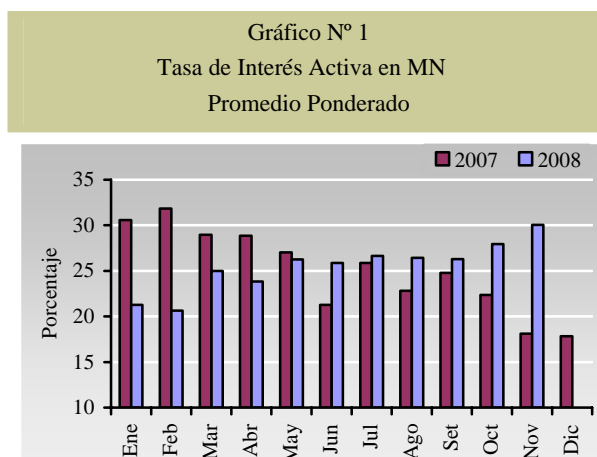
Al excluir las tasas para Sobregiros y Tarjetas de Crédito, se registra una tasa promedio de

¹ Todas las tasas a las que se hacen referencia en el presente informe constituyen promedios ponderados mensuales en porcentajes anuales.

² Las variaciones corresponden a las diferencias entre promedios ponderados de cada periodo.

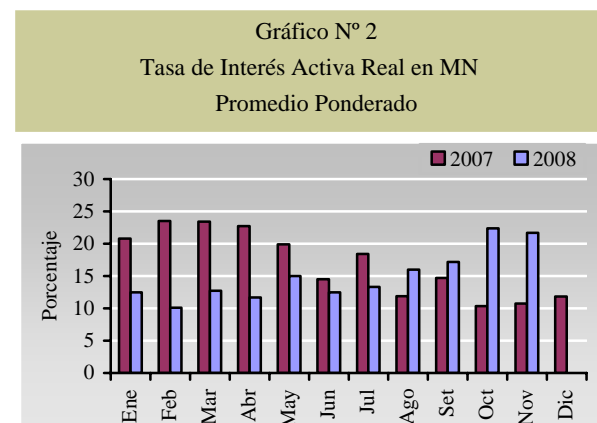
17,51%, superior a la tasa registrada en octubre de 2008.

El nivel alcanzado de 30,04% es mayor al observado en igual periodo del año anterior en 11,9 p.p.



Fuente: Superintendencia de Bancos

La tasa de interés activa en término real, la que surge del diferencial de la tasa de interés y la inflación interanual del mes de referencia, es de 21,7% superior en 11 p.p. a la tasa real de noviembre de 2007. Este nivel se explica por el mayor nivel de la tasa de interés, así como por una mayor inflación interanual registrada en noviembre de 2008, en comparación a la del año anterior.



Fuente: Superintendencia de Bancos

Tasa de Interés Pasiva en Moneda Nacional

La tasa de interés bancaria pasiva en MN registró un nivel de **1,30%**, levemente menor a la tasa observada en octubre de 2008.

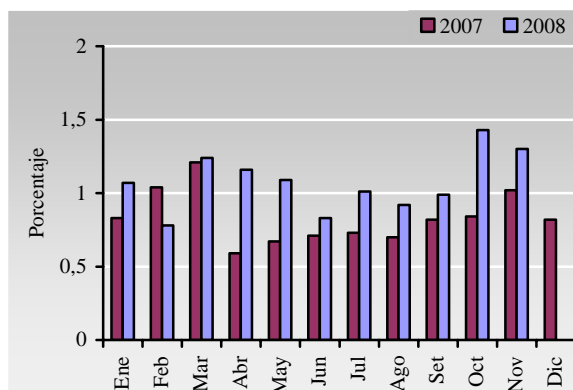
Las tasas que componen este rubro tuvieron movimientos a la baja y al alza. En ese sentido, registraron reducciones las tasas para Depósitos a Plazo (0,3 p.p.) y Certificados de Depósitos de Ahorro (0,9 p.p.). En cambio, tuvo aumento la tasa para Depósitos a la Vista (0,2 p.p.), Por su parte, no se registraron operaciones de Títulos Valores Emitidos en este periodo.

	Vista	Plazo	CDA	Promedio Ponderado
Nov-07	0,36	2,95	8,89	1,02
Oct-08	0,67	8,39	10,22	1,43
Nov-08	0,85	8,05	9,31	1,30
Var. Mensual	0,2	-0,3	-0,9	-0,1
Var. Anual	0,5	5,1	0,4	0,3

Fuente: Superintendencia de Bancos

En noviembre de 2008, la tasa de interés pasiva en MN obtuvo un nivel superior en 0,3 p.p. en términos interanuales, como se puede observar en el siguiente gráfico.

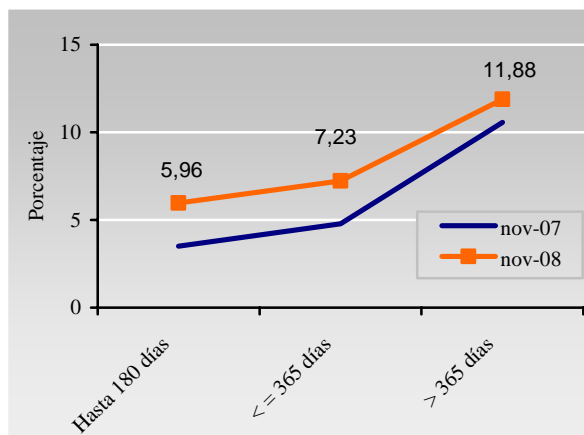
Gráfico N° 3
Tasa de Interés Pasiva en MN
Promedio Ponderado



Fuente: Superintendencia de Bancos

La curva de rendimiento de los CDA en MN presenta una pendiente positiva en noviembre de 2008. Las tasas para CDA hasta 180 días, para plazos menores o iguales a 365 días y la tasa para plazos mayores a 365 días son superiores a las observadas en noviembre de 2007. Estos nuevos niveles representan en promedio simple una tasa de 8,4%, superior en 2,1 p.p. a la observada en el mismo periodo del año anterior.

Gráfico N° 4
Curva de Rendimiento de CDA en MN



Fuente: Superintendencia de Bancos

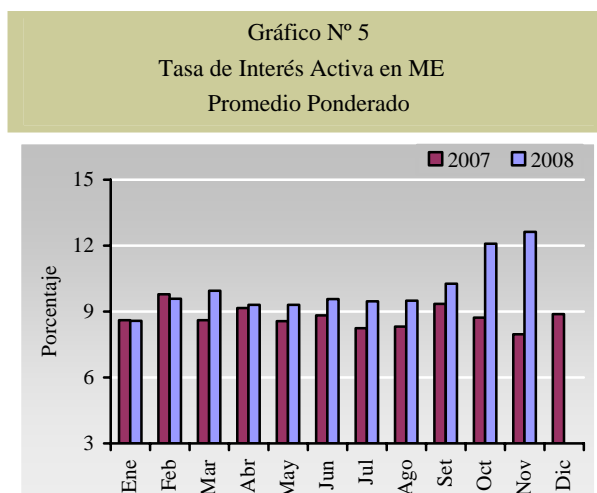
Tasa de Interés Activa en Moneda Extranjera

La tasa de interés activa en ME de los Bancos fue de **12,63%** en noviembre de 2008, superior en 0,5 p.p. a la del mes precedente. La mayoría de las tasas de este rubro registraron movimientos al alza en el mes en estudio. De esta manera, el aumento se dio en las tasas para Préstamos Comerciales en 0,9 p.p., Préstamos de Desarrollo en 0,9 p.p. y Sobregiros en 0,7 p.p. En tanto, tuvo disminución en 1,2 p.p. la tasa para Préstamos Personales para la Vivienda, mientras que la tasa para Préstamos de Consumo se mantuvo en un nivel idéntico al del mes anterior.

	Comerciales	Desarrollo	Personales p/ Consumo	Personales p/Viviendas	Sobregiros	Promedio Ponderado
Nov-07	7,17	7,70	9,83	9,79	12,95	7,97
Oct-08	10,74	11,19	13,64	10,98	14,04	12,09
Nov-08	11,65	12,14	13,67	9,79	14,73	12,63
Var. Mensual	0,9	0,9	0,0	-1,2	0,7	0,5
Var. Anual	4,5	4,4	3,8	0,0	1,8	4,7

Fuente: Superintendencia de Bancos

En el gráfico N° 5 se aprecian los niveles de las tasas de interés activas en ME observadas durante el 2007 y en el año 2008.



Fuente: Superintendencia de Bancos

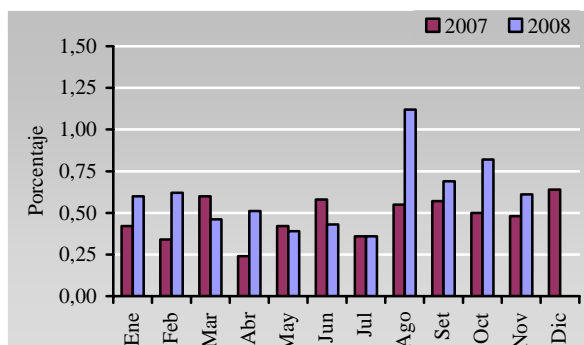
Tasa de Interés Pasiva en Moneda Extranjera

La tasa de interés pasiva en ME sigue la tendencia de los últimos años, registrando niveles bajos y relativamente estables. La misma se situó en un nivel de **0,61%**, inferior en 0,2 p.p. al nivel registrado en el mes pasado.

	Vista	Plazo	CDA	Promedio Ponderado
Nov-07	0,13	3,02	4,28	0,48
Oct-08	0,15	1,55	5,74	0,82
Nov-08	0,16	3,18	4,90	0,61
Var. Mensual	0,0	1,6	-0,8	-0,2
Var. Anual	0,0	0,2	0,6	0,1

Fuente: Superintendencia de Bancos

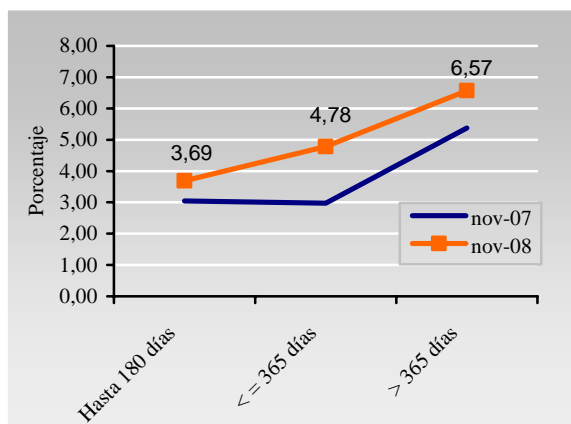
Gráfico N° 6
Tasa de Interés Pasiva en ME
Promedio Ponderado



Fuente: Superintendencia de Bancos

En términos interanuales, la curva de rendimiento de los CDA en ME, presenta un nivel superior para todos los plazos, hasta 180 días, menor o igual a 365 días y para plazos mayores a 365 días. En promedio simple, el nivel es de 5,01%, mayor en 1,2 p.p. al observado en igual período del año anterior.

Gráfico N° 7
Curva de Rendimiento de CDA en ME(Bancos)



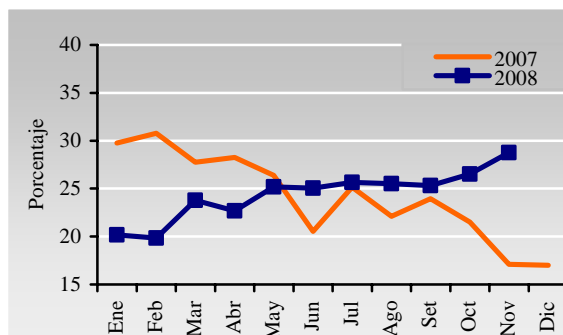
Fuente: Superintendencia de Bancos

Margen Bruto de Intermediación

El margen de intermediación financiera de los Bancos, medido como la diferencia entre las tasas activas y pasivas en MN, fue de 28,74%

en noviembre de 2008. El nivel de este margen es superior en 11,6 p.p. al observado en noviembre de 2007 y en 2,2 p.p. al de octubre de 2008.

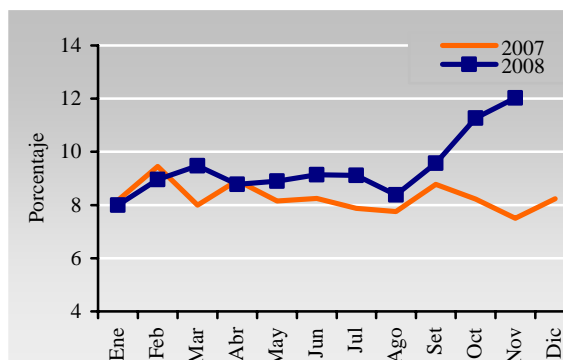
Gráfico N° 8
Spread en MN



Fuente: Superintendencia de Bancos

Por su lado, el margen de intermediación en ME fue de 12,03%, nivel superior en 4,5 p.p. respecto al mismo periodo del año anterior y en 0,8 p.p. en relación al mes de octubre de 2008.

Gráfico N° 9
Spread en ME



Fuente: Superintendencia de Bancos

Tasa de Interés Efectiva de las Empresas Financieras

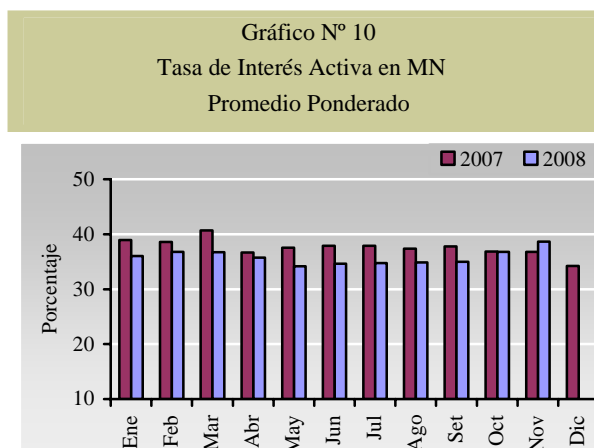
Tasa de Interés Activa en Moneda Nacional

En noviembre de 2008, la tasa de interés activa en MN de las empresas financieras fue de **38,63%**. Este valor representó un nivel superior respecto a la tasa del mes de octubre pasado en 1,8 p.p. Todas las tasas que componen este rubro tuvieron movimientos al alza. Así, tuvieron incrementos las tasas para Préstamos Comerciales (0,9 p.p.), Préstamos de Desarrollo (2,4 p.p.), Préstamos de Consumo (1,0 p.p.), Préstamos para la Vivienda (12,1 p.p.) y Tarjetas de Crédito (1,1 p.p.). La tasa de interés activa, excluyendo la tasa para Tarjetas de Crédito, fue de 32,59% en el periodo de estudio.

	Comerciales	Desarrollo	Personales p/ Consumo	Personales p/ Vivienda	Tarjetas de Crédito	Promedio Ponderado
Nov-07	25,14	s/m	38,88	19,30	48,14	36,79
Oct-08	27,72	15,59	36,67	22,53	48,68	36,79
Nov-08	28,66	17,95	37,70	34,60	49,81	38,63
Var. Mensual	0,9	2,4	1,0	12,1	1,1	1,8
Var. Anual	3,5	-	-1,2	15,3	1,7	1,8

Fuente: Superintendencia de Bancos

La tasa de interés activa en MN de las empresas financieras, registró un nivel superior al del año anterior. Como se aprecia, la tasa presenta un comportamiento relativamente estable.



Fuente: Superintendencia de Bancos

Tasa de Interés Pasiva en Moneda Nacional

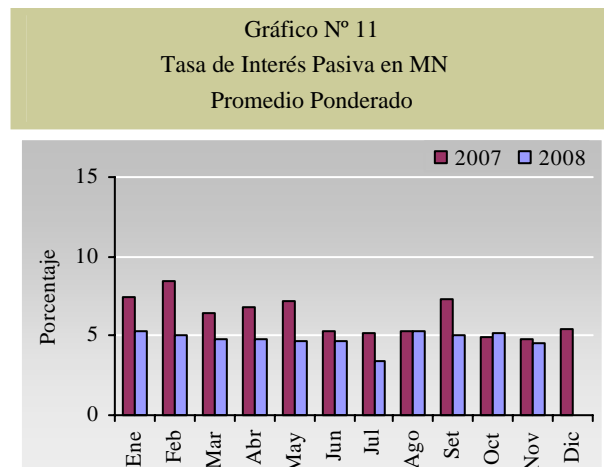
La tasa de interés para las captaciones en MN de las empresas financieras alcanzó un nivel de **4,57%**, este valor es inferior en 0,6 p.p. al del mes anterior.

	Vista	Plazo	Títulos	CDA	Promedio Ponderado
Nov-07	1,12	s/m	s/m	11,12	4,75
Oct-08	1,29	s/m	s/m	12,12	5,19
Nov-08	1,36	14,37	s/m	12,06	4,57
Var. Mensual	0,1	-	-	-0,1	-0,6
Var. Anual	0,2	-	-	0,9	-0,2

Fuente: Superintendencia de Bancos

En comparación al mes anterior, las tasas pasivas tuvieron leves variaciones, en este sentido, tasa para Depósitos a la Vista aumentó 0,1 p.p. y la tasa para CDA disminuyó en 0,1 p.p. Por otra parte, no se registraron operaciones de Títulos Valores Emitidos en el presente mes.

En término interanual la tasa promedio mencionada disminuyó en 0,2 p.p., los niveles registrados por esta tasa pueden valorarse en el gráfico a continuación.



Fuente: Superintendencia de Bancos

Tasa de Interés Activa en Moneda Extranjera

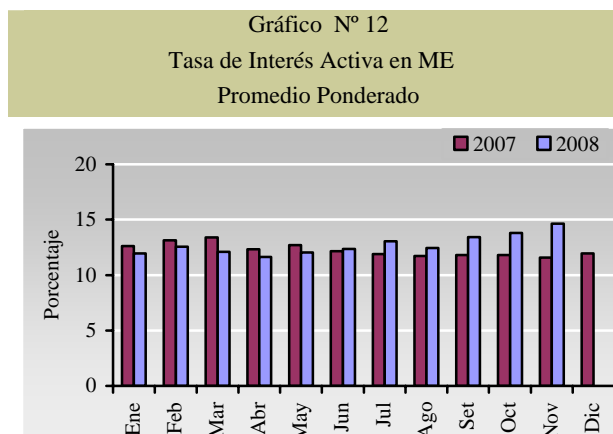
La tasa de interés activa para las operaciones en ME de las empresas financieras fue de **14,64%**, nivel superior al del mes anterior. En comparación al mes anterior, la tasa para Préstamos Comerciales aumentó en 0,4 p.p. y la tasa para Préstamos Personales de Consumo se incrementó en 2,0 p.p.

Tabla N° 7
Tasa de Interés Activa en ME

	Comerciales	Desarrollo	Personales P/Consumo	Promedio Ponderado
Nov-07	11,33	s/m	13,57	11,57
Oct-08	14,23	11,00	12,88	13,80
Nov-08	14,58	s/m	14,89	14,64
Var. Mensual	0,4	-	2,0	0,8
Var. Anual	3,3	-	1,3	3,1

Fuente: Superintendencia de Bancos

Interanualmente, esta tasa obtuvo un nivel superior de 3,1 p.p., su comportamiento se puede apreciar en el siguiente gráfico.



Fuente: Superintendencia de Bancos

Tasa de Interés Pasiva en Moneda Extranjera

La tasa de interés pasiva para operaciones de captación en ME de las financieras se situó en **3,08%** en noviembre de 2008, nivel superior al del mes precedente. Las tasas para Depósitos a la Vista y CDA se incrementaron en 0,1 y 1,1 p.p., respectivamente. La tasa para operaciones de Depósito a Plazo fue de 6,00%. En tanto, no se registraron operaciones con Títulos Valores Emitidos en el periodo de análisis.

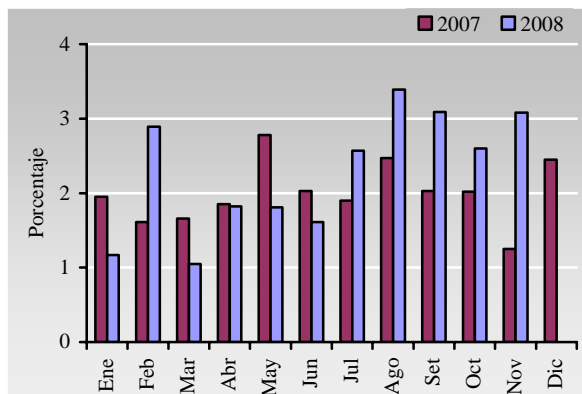
Tabla N° 8
Tasa de Interés Pasiva en ME

	Vista	Plazo	Títulos	CDA	Promedio Ponderado
Nov-07	0,26	s/m	s/m	1,89	1,25
Oct-08	0,24	s/m	s/m	5,81	2,60
Nov-08	0,30	6,00	s/m	6,91	3,08
Var. Mensual	0,1	-	-	1,1	0,5
Var. Anual	0,0	-	-	5,0	1,8

Fuente: Superintendencia de Bancos

Al mes de noviembre de 2008, la tasa pasiva en ME de las empresas financieras fue superior en 1,8 p.p. a la del año anterior.

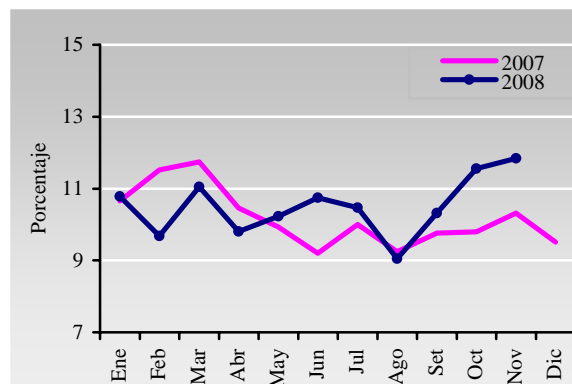
Gráfico N° 13
Tasa de Interés Pasiva en ME
Promedio Ponderado



Fuente: Superintendencia de Bancos

Por su parte, el margen de intermediación correspondiente a las operaciones en ME fue de 11,56%. Este nivel es superior en 1,2 p.p. al verificado en octubre de 2008.

Gráfico N° 15
Spread en ME

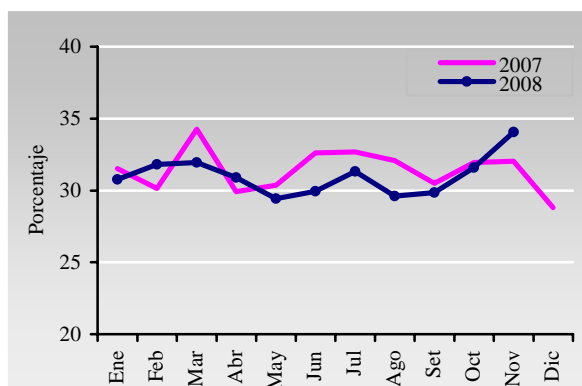


Fuente: Superintendencia de Bancos

Margen Bruto de Intermediación

El margen de intermediación financiera de las empresas financieras, medido como la diferencia entre las tasas activas y pasivas, para las operaciones en MN fue de 34,06% en noviembre de 2008.

Gráfico N° 14
Spread en MN

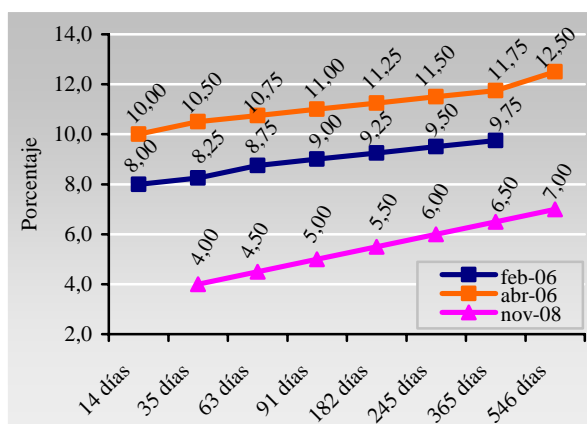


Fuente: Superintendencia de Bancos

Medidas de Política Banco Central del Paraguay

La estrategia monetaria adoptada por el Banco Central del Paraguay (BCP) en los primeros meses de 2006 consistió en elevar la tasa de interés de los Instrumentos de Regulación Monetaria (IRM) en todos sus plazos. El mayor aumento se dio principalmente en aquellos títulos de menor duración. A partir de abril de 2007, las colocaciones de IRM se realizaron tasas referenciales. Esta modalidad cambió en el mes de julio de 2008, cuando realizaron colocaciones de instrumentos utilizando tasas licitadas, donde los propios bancos fijaban las tasas dando lugar a las fuerzas del mercado. A partir del 14 de noviembre, se decide reducir las tasas de interés de las letras de regulación en un punto porcentual en todos los plazos. Con esta medida se busca disminuir el estímulo de los bancos de colocar su liquidez en IRM. En el gráfico se puede apreciar las tasas vigentes en el presente mes de noviembre.

Gráfico N° 16
Tasa de Rendimientos de los IRM



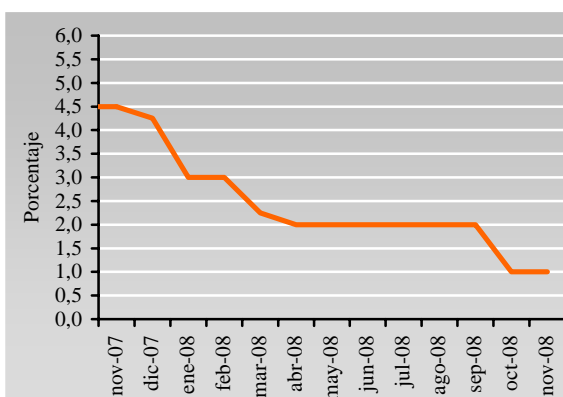
Fuente: DOMA

Reserva Federal

La Reserva Federal de los EUA, mantuvo su tasa de referencia en el mes de noviembre. La

Fed empezó a aflojar su política monetaria en setiembre del año pasado, cuando la tasa de interés de referencia estaba en el 5,25%. El Comité de Mercado Abierto de la Reserva Federal con la última decisión de octubre redujo la tasa de interés de referencia en 1,0%, nivel que se mantuvo durante el presente mes. Se espera que en su próxima reunión de diciembre la Reserva Federal de los Estados Unidos recorte sus tasas de interés y apunte a herramientas de emergencia para detener la recesión.

Gráfico N° 17
Tasa Referencial Fed (EEUU)



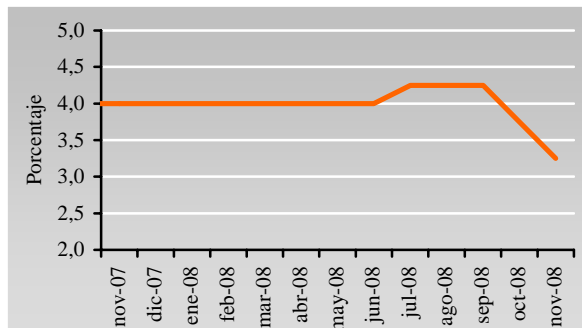
Fuente: Reuters

Banco Central Europeo

El Banco Central Europeo, decidió bajar 50 puntos básicos la tasa de interés de referencia, a un nivel de 3,25%. Este valor representa su nivel más bajo desde octubre de 2006 y constituye el segundo recorte después del de octubre pasado en medio punto porcentual debido a la crisis financiera y la débil coyuntura económica de los países de la Eurozona. El año pasado el BCE incrementó dos veces la tasa de interés (en marzo a 3,75% y en junio a 4,0%). Desde diciembre del 2005, el BCE ha elevado su tasa de interés de

referencia 10 veces, en cambio, con esta decisión toma el sendero opuesto.

Gráfico N° 18
Tasa de Interés de Política Monetaria Zona Euro

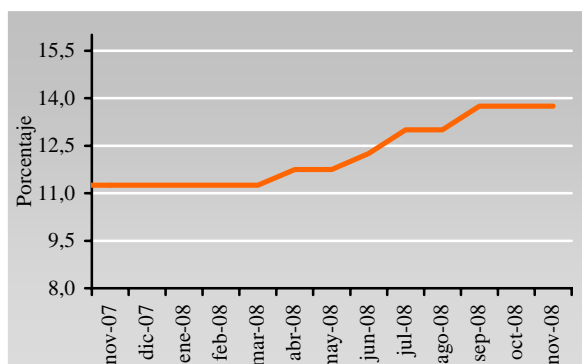


Fuente: Reuters

Banco Central de Brasil

El Comité de Política Monetaria (COPOM) del Banco Central de Brasil, mantuvo la tasa de interés de política (tasa Selic) en 13,75%, nivel adoptado en su última reunión del mes de octubre de 2008. Luego de cuatro alzas consecutivas el COPON deja sin variar la tasa Selic.

Gráfico N° 19
Tasa Selic (Brasil)



Fuente: Reuters

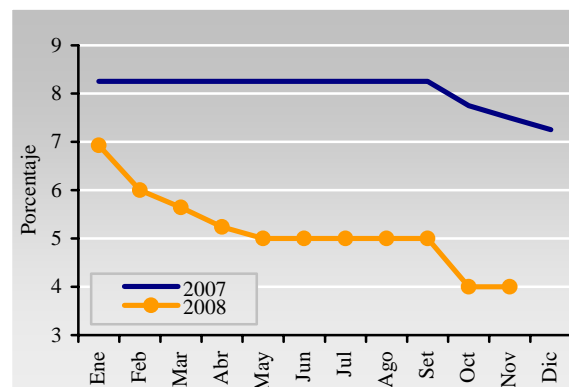
Tasas de Interés Internacionales

PRIME y LIBOR

A fines de noviembre de 2008, los niveles de las principales tasas de interés del mercado internacional obtuvieron comportamientos distintos, mientras la PRIME se mantuvo estable, la LIBOR tuvo movimientos a la baja.

Así, la PRIME³ se mantuvo en su nivel anterior de 4,00%, en cambio, se redujo ligeramente la LIBOR⁴ a 180 días a un nivel de 2,68%.

Gráfico N° 20
Prime (Seis meses)



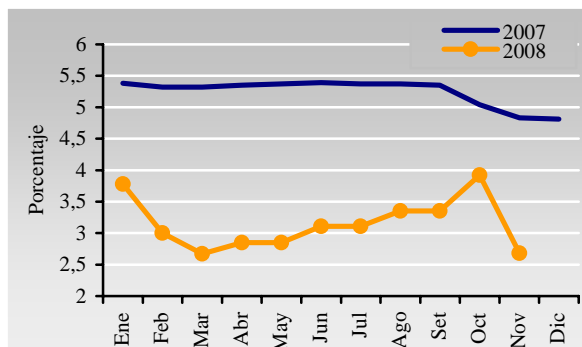
Fuente: Reuters

En términos interanuales, tanto la tasa LIBOR como la tasa PRIME obtuvieron niveles inferiores en 2,15 p.p. y 3,50 p.p., respectivamente.

³ Tasa a la que los principales bancos conceden créditos a sus mejores clientes en Estados Unidos de América.

⁴ London Interbank Offered Rate: Tasa de Interés Interbancaria de Londres.

Gráfico N° 21
Libor (Seis meses)



Fuente: Reuters

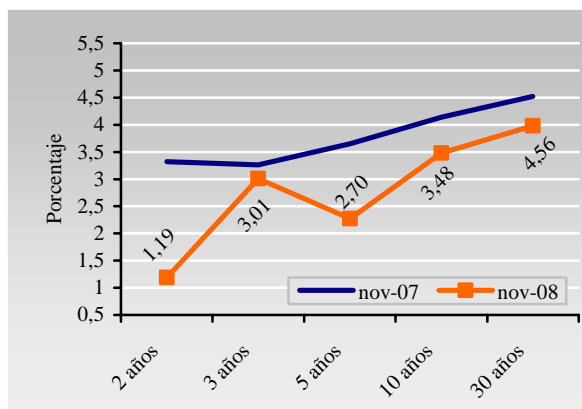
Bonos del Tesoro de Estados Unidos

La curva de rendimiento de los bonos del tesoro de los Estados Unidos presenta en noviembre de 2008 una pendiente positiva.

Sin embargo, las tasas para los bonos en todos los plazos (2, 3, 5, 10 y 30 años), tuvieron disminuciones respecto a los niveles observados en noviembre de 2007.

Estos nuevos niveles representan en promedio simple una tasa de 2,79%, inferior en 0,99 p.p. al observado en noviembre de 2007.

Gráfico N° 22
Rendimiento de Bonos del Tesoro de los Estados Unidos

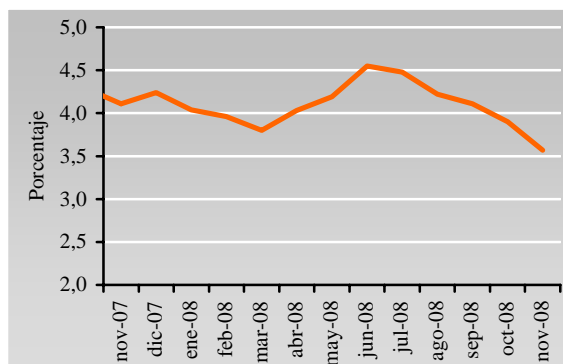


Fuente: Reuters

Bonos del Tesoro de Alemania

El rendimiento de los bonos del Tesoro de Alemania a 10 años de plazo, fue ligeramente inferior al observado en noviembre de 2007, obteniendo un nivel de 3,57%.

Gráfico N° 23
Rendimiento de Bonos del Tesoro de Alemania (10 Años)



Fuente: Reuters

TASAS DE INTERES BANCARIAS

(En porcentajes anuales)

MES DE NOVIEMBRE DE 2008

<u>TASAS ACTIVAS M/N</u>	<u>NOMINAL</u>			<u>Efectiva</u>	
	<u>Mínima</u>	<u>Máxima</u>	<u>Promedio Ponderado</u>	<u>Promedio Ponderado</u>	<u>Monto 1/ Mill G.</u>
<u>Préstamos</u>					
Comercial	8,14	42,49	15,41	16,58	559.862
Desarrollo	8,35	23,71	14,28	14,88	177.781
Personales-Consumo	6,74	41,07	19,98	21,94	231.836
Personales-Vivienda	11,29	18,10	12,63	13,48	10.053
<u>PROMEDIO PONDERADO</u>	<u>7.88</u>	<u>38.49</u>	<u>16.26</u>	<u>17.51</u>	<u>979.532</u>
Sobregiros	5,00	42,85	37,07	44,38	319.469
Tarjetas de Crédito	12,00	39,00	34,16	40,10	763.885
<u>PROMEDIO PONDERADO GLOBAL</u>	<u>8.96</u>	<u>39.36</u>	<u>26.11</u>	<u>30.04</u>	<u>2.062.886</u>
<u>TASAS ACTIVAS M/E</u>					
Comercial	7,00	16,41	11,14	11,65	499.043
Desarrollo	9,03	14,98	11,71	12,14	163.147
Personales-Consumo	6,53	16,38	13,05	13,67	46.709
Personales-Vivienda	8,50	12,00	9,55	9,79	7.005
<u>PROMEDIO PONDERADO</u>	<u>7.45</u>	<u>16.04</u>	<u>11.38</u>	<u>11.88</u>	<u>715.905</u>
Sobregiros M/E	0,01	16,30	13,81	14,73	258.297
<u>PROMEDIO PONDERADO GLOBAL</u>	<u>5.47</u>	<u>16.11</u>	<u>12.02</u>	<u>12.63</u>	<u>974.202</u>
<u>TASAS PASIVAS M/N</u>					
<u>Depósitos a la Vista</u>	<u>0.01</u>	<u>5.98</u>	<u>0.84</u>	<u>0.85</u>	<u>3.279.105</u>
<u>Depósitos a Plazo</u>	<u>4.04</u>	<u>8.26</u>	<u>7.94</u>	<u>8.05</u>	<u>27.321</u>
<=90 días	3,00	3,00	3,00	3,00	2.000
<=180 días	0,90	7,50	7,01	7,16	16.821
> 365 días	10,50	11,00	10,95	10,99	8.500
<u>Títulos Valores Emitidos</u>	<u>s/m</u>	<u>s/m</u>	<u>s/m</u>	<u>s/m</u>	<u>s/m</u>
<u>Cert. Depósitos de Ahorro</u>	<u>1.91</u>	<u>12.92</u>	<u>9.15</u>	<u>9.31</u>	<u>161.326</u>
C.D.A. hasta 180 días	1,25	9,00	5,81	5,96	59.212
C.D.A. <= 365 días	1,00	10,00	7,50	7,23	13.802
C.D.A. > 365 días	2,50	16,00	11,65	11,88	88.312
<u>PROMEDIO PONDERADO</u>	<u>0.13</u>	<u>6.32</u>	<u>1.28</u>	<u>1.30</u>	<u>3.467.752</u>
<u>TASAS PASIVAS M/E</u>					
<u>Depósitos a la Vista</u>	<u>0.01</u>	<u>3.50</u>	<u>0.16</u>	<u>0.16</u>	<u>3.649.795</u>
<u>Depósitos a Plazo</u>	<u>0.63</u>	<u>4.15</u>	<u>3.17</u>	<u>3.18</u>	<u>18.846</u>
<=90 días	0,20	4,00	3,20	3,20	11.289
<=180 días	0,15	3,75	2,39	2,40	5.600
<=365 días	2,60	6,70	4,32	4,35	768
> 365 días	5,75	5,75	5,75	5,88	1.190
<u>Cert. Depósito de Ahorro</u>	<u>0.44</u>	<u>7.44</u>	<u>4.81</u>	<u>4.90</u>	<u>369.388</u>
C.D.A. hasta 180 días	0,05	6,00	3,62	3,69	193.083
C.D.A. <= 365 días	0,30	7,00	4,74	4,78	34.724
C.D.A. > 365 días	1,00	9,50	6,46	6,57	141.581
<u>PROMEDIO PONDERADO</u>	<u>0.05</u>	<u>3.86</u>	<u>0.60</u>	<u>0.61</u>	<u>4.038.029</u>

Fuente: Calculado en base a datos proveídos por la Superintendencia de Bancos.

TASAS DE INTERES DE EMPRESAS FINANCIERAS

(En porcentaje anuales)

MES DE NOVIEMBRE DE 2008

<u>TASAS ACTIVAS M/N</u>	<u>NOMINAL</u>			<u>Efectiva</u>	
	<u>Mínima</u>	<u>Máxima</u>	<u>Promedio Ponderado</u>	<u>Promedio Ponderado</u>	<u>Monto 1/ Mill G.</u>
<u>Préstamos</u>					
Comercial	15,10	43,97	25,49	28,66	110.735
Desarrollo	12,00	19,19	17,72	17,95	4.960
Personal - Consumo	16,30	45,06	32,77	37,70	99.190
Personal - Vivienda	30,08	30,08	30,08	34,60	133
<u>PROMEDIO PONDERADO</u>	<u>15,59</u>	<u>43,89</u>	<u>28,67</u>	<u>32,59</u>	<u>215.018</u>
Tarjetas de Crédito	21,00	44,40	41,05	49,81	116.183
<u>PROMEDIO PONDERADO GLOBAL</u>	<u>17,49</u>	<u>44,07</u>	<u>33,01</u>	<u>38,63</u>	<u>331.201</u>
<u>TASAS ACTIVAS M/E</u>					
Comercial	10,45	16,45	13,77	14,58	16.079
Personal - Consumo	11,71	16,23	14,16	14,89	3.527
<u>PROMEDIO PONDERADO</u>	<u>10,68</u>	<u>16,41</u>	<u>13,84</u>	<u>14,64</u>	<u>19.606</u>
<u>TASAS PASIVAS M/N</u>					
<u>Depósitos a la Vista</u>	<u>0,25</u>	<u>2,25</u>	<u>1,35</u>	<u>1,36</u>	<u>128.395</u>
<u>Depósitos a Plazo</u>	<u>13,50</u>	<u>13,50</u>	<u>13,50</u>	<u>14,37</u>	<u>500</u>
> 365 días	13,50	13,50	13,50	14,37	500
<u>Títulos Valores Emitidos</u>	<u>s/m</u>	<u>s/m</u>	<u>s/m</u>	<u>s/m</u>	<u>s/m</u>
<u>Cert. Depósitos de Ahorro</u>	<u>2,77</u>	<u>15,10</u>	<u>11,59</u>	<u>12,06</u>	<u>54.419</u>
C.D.A. hasta 180 días	1,50	8,00	6,05	6,21	1.783
C.D.A. a más de 180 días	2,00	12,50	8,83	9,08	9.912
C.D.A. a más de 365 días	3,00	16,00	12,46	12,99	42.724
<u>PROMEDIO PONDERADO</u>	<u>1,03</u>	<u>6,10</u>	<u>4,42</u>	<u>4,57</u>	<u>183.314</u>
<u>TASAS PASIVAS M/E</u>					
<u>Depósitos a la Vista</u>	<u>0,12</u>	<u>4,00</u>	<u>0,30</u>	<u>0,30</u>	<u>27.420</u>
<u>Depósitos a Plazo</u>	<u>6,00</u>	<u>6,00</u>	<u>6,00</u>	<u>6,00</u>	<u>147</u>
> 365 días	6,00	6,00	6,00	6,00	147
<u>Títulos Valores Emitidos</u>	<u>s/m</u>	<u>s/m</u>	<u>s/m</u>	<u>s/m</u>	<u>s/m</u>
<u>Cert. Depósitos de Ahorro</u>	<u>2,00</u>	<u>8,13</u>	<u>6,75</u>	<u>6,91</u>	<u>19.758</u>
C.D.A. a 180 días	2,00	5,00	4,27	4,34	628
CDA <= 365 días	2,00	6,00	4,81	4,87	2.022
C.D.A. a más de 365 días	2,00	8,50	7,07	7,24	17.108
<u>PROMEDIO PONDERADO</u>	<u>0,92</u>	<u>5,73</u>	<u>3,01</u>	<u>3,08</u>	<u>47.325</u>

Fuente: Cálculado en base a datos proveídos por la Superintendencia de Bancos.

TASAS BANCARIAS EFECTIVAS
(Promedios mensuales en porcentajes anuales)

RUBRO	ACTIVAS EN M/N												
	NOV/07	DIC/07	ENE/08	FEB/08	MAR/08	ABR/08	MAY/08	JUN/08	JUL/08	AGOS/08	SET/08	OCT/08	NOV/08
- Préstamos Comerciales	13,00	10,26	12,50	12,39	12,80	12,21	12,80	11,94	12,88	12,37	12,24	15,53	16,58
- Préstamos Desarrollo	10,17	9,39	8,92	9,08	9,65	10,61	11,23	10,94	10,74	10,43	10,54	13,50	14,88
- Personales - Consumo	19,54	18,16	20,08	19,28	18,01	18,59	18,65	18,15	18,37	16,97	17,79	22,90	21,94
- Personales - Vivienda	14,24	12,66	13,93	13,79	13,93	14,25	13,37	14,61	13,88	13,98	14,32	12,00	13,48
- Otros 1/	s/m	s/m	s/m	s/m	s/m	s/m	s/m	s/m	s/m	s/m	s/m	s/m	s/m
PROMEDIO PONDERADO	13,69	11,81	13,57	13,51	14,05	13,30	14,18	13,25	14,11	13,40	13,37	16,43	17,51
- Sobregiros	43,27	41,48	41,54	40,15	44,09	41,14	40,27	41,45	40,04	40,74	41,43	43,68	44,38
- Tarjetas de Crédito	36,89	38,60	38,80	39,21	39,87	39,31	39,03	39,28	39,36	39,39	39,46	38,99	40,10
PROMEDIO PONDERADO 2/	18,12	17,82	21,26	20,63	24,98	23,83	26,27	25,88	26,66	26,42	26,29	27,94	30,04

RUBRO	PASIVAS EN M/N												
	NOV/07	DIC/07	ENE/08	FEB/08	MAR/08	ABR/08	MAY/08	JUN/08	JUL/08	AGOS/08	SET/08	OCT/08	NOV/08
- Depósitos a la Vista	0,36	0,39	0,37	0,38	0,38	0,48	0,51	0,55	0,54	0,51	0,55	0,67	0,85
- Depósitos a Plazo	2,95	5,70	5,83	8,26	2,74	4,87	7,39	6,95	3,86	7,51	5,15	8,39	8,05
- Títulos Valores Emitidos	s/m	s/m	s/m	s/m	s/m	s/m	s/m	s/m	s/m	s/m	s/m	s/m	s/m
- C D A	8,89	7,93	8,92	8,79	9,13	7,16	8,36	7,66	8,09	7,73	7,66	10,22	9,31
PROMEDIO PONDERADO	1,02	0,82	1,07	0,78	1,24	1,16	1,09	0,83	1,01	0,92	0,99	1,43	1,30

RUBRO	ACTIVAS EN M/E												
	NOV/07	DIC/07	ENE/08	FEB/08	MAR/08	ABR/08	MAY/08	JUN/08	JUL/08	AGOS/08	SET/08	OCT/08	NOV/08
- Préstamos Comerciales	7,17	7,67	7,66	7,81	7,71	7,92	7,87	8,19	8,60	8,14	9,06	10,74	11,65
- Préstamos Desarrollo	7,70	7,91	6,39	8,16	8,14	8,44	8,46	8,48	8,30	8,17	8,92	11,19	12,14
- Personales - Consumo	9,83	10,07	10,12	10,17	10,10	9,88	9,97	10,43	11,01	10,79	11,23	13,64	13,67
- Personales - Vivienda	9,79	7,90	9,59	9,52	9,74	10,07	9,88	10,09	10,23	8,13	9,69	10,98	9,79
- Otros 1/	s/m	s/m	s/m	s/m	s/m	7,00	s/m	s/m	s/m	s/m	s/m	s/m	s/m
PROMEDIO PONDERADO	7,43	7,88	7,34	8,00	8,03	8,22	8,22	8,51	8,68	8,33	9,11	10,98	11,88
- Sobregiros M/E	12,95	12,82	13,03	13,18	13,30	13,24	12,58	12,50	11,41	13,20	13,41	14,04	14,73
PROM. PONDERADO GLOBAL	7,97	8,88	8,58	9,58	9,94	9,30	9,30	9,57	9,47	9,50	10,26	12,09	12,63

RUBRO	PASIVAS EN M/E												
	NOV/07	DIC/07	ENE/08	FEB/08	MAR/08	ABR/08	MAY/08	JUN/08	JUL/08	AGOS/08	SET/08	OCT/08	NOV/08
- Depósitos a la Vista	0,13	0,19	0,16	0,22	0,15	0,17	0,14	0,13	0,13	0,13	0,14	0,15	0,16
- Depósitos a Plazo	3,02	4,20	2,95	0,22	1,96	1,46	2,61	3,27	1,60	3,14	3,24	1,55	3,18
- C D A	4,28	4,32	4,64	4,06	4,51	3,55	4,21	3,72	3,47	5,13	4,92	5,74	4,90
PROMEDIO PONDERADO	0,48	0,64	0,60	0,62	0,46	0,51	0,39	0,43	0,36	1,12	0,69	0,82	0,61

	TASAS EN EL MERCADO INTERNACIONAL												
	NOV/07	DIC/07	ENE/08	FEB/08	MAR/08	ABR/08	MAY/08	JUN/08	JUL/08	AGOS/08	SET/08	OCT/08	NOV/08
- Libor (a 6 meses en dólares)	4,84	4,83	3,78	3,00	2,68	2,84	2,86	3,10	3,12	3,11	3,34	3,88	2,68
- Prime (a 6 meses en dólares)	7,34	7,50	6,93	6,00	5,64	5,24	5,00	5,00	5,00	5,00	5,00	4,00	4,00
- Selic	11,25	11,25	11,25	11,25	11,25	11,75	11,75	12,25	13,00	13,00	13,75	13,75	13,75
- Fed	4,50	4,25	3,00	3,00	2,25	2,00	2,00	2,00	2,00	2,00	2,00	1,00	1,00

FUENTE: Superintendencia de Bancos y Agencia Reuters.

TASAS EFECTIVAS DE EMPRESAS FINANCIERAS
(Promedios mensuales en porcentajes anuales)

ACTIVAS: EN M/N													
RUBRO	NOV/07	DIC/07	ENE/08	FEB/08	MAR/08	ABR/08	MAY/08	JUN/08	JUL/08	AGOS/08	SET/08	OCT/08	NOV/08
- Préstamos Comerciales	25,14	23,88	25,42	25,43	24,52	26,86	24,82	24,72	25,03	24,65	26,11	27,72	28,66
- Préstamos Desarrollo	s/m	s/m	s/m	s/m	s/m	s/m	s/m	s/m	s/m	s/m	s/m	15,59	17,95
- Préstamos Consumo	38,88	39,68	38,57	38,48	39,02	38,04	37,43	36,65	37,30	36,85	34,62	36,67	37,70
- Préstamos Vivienda	19,30	23,48	16,44	26,83	25,42	25,95	31,63	14,94	14,93	s/m	s/m	22,53	34,60
- Otros													
PROMEDIO PONDERADO	30,54	28,85	31,02	30,89	30,81	31,07	29,60	29,51	29,78	29,38	29,76	31,37	32,59
- Tarjetas de Crédito	48,14	48,67	46,44	49,78	46,95	47,92	45,68	47,54	47,08	48,10	46,98	48,68	49,81
PROMEDIO PONDERADO GLOBAL	36,79	34,23	36,02	36,80	36,71	35,72	34,14	34,61	34,76	34,87	34,95	36,79	38,63

1/ Incluye Préstamos Personales.

PASIVAS: EN M/N													
RUBRO	NOV/07	DIC/07	ENE/08	FEB/08	MAR/08	ABR/08	MAY/08	JUN/08	JUL/08	AGOS/08	SET/08	OCT/08	NOV/08
- Depósitos a la Vista	1,12	1,45	1,18	1,18	1,20	1,19	1,17	1,17	1,52	1,24	1,35	1,29	1,36
- Depósitos a Plazo	s/m	s/m	s/m	s/m	s/m	s/m	s/m	s/m	s/m	s/m	12,38	s/m	14,37
- Títulos Valores Emitidos	s/m	s/m	s/m	s/m	s/m	s/m	s/m	s/m	s/m	s/m	s/m	s/m	s/m
- C D A	11,12	11,29	11,42	10,92	11,17	11,35	10,63	10,68	10,87	11,38	11,49	12,12	12,06
PROMEDIO PONDERADO	4,75	5,42	5,25	4,98	4,76	4,83	4,70	4,67	3,42	5,24	5,09	5,19	4,57

ACTIVAS: EN M/E													
RUBRO	NOV/07	DIC/07	ENE/08	FEB/08	MAR/08	ABR/08	MAY/08	JUN/08	JUL/08	AGOS/08	SET/08	OCT/08	NOV/08
- Préstamos Comerciales	11,33	11,81	11,59	12,52	11,91	11,45	11,85	12,08	12,94	12,38	13,84	14,23	14,58
- Préstamos Desarrollo												11,00	s/m
- Personales Consumo	13,57	13,76	13,52	12,82	13,21	13,56	13,51	13,69	13,70	13,39	12,28	12,88	14,89
PROMEDIO PONDERADO	11,57	11,96	11,95	12,56	12,10	11,62	12,04	12,36	13,04	12,45	13,41	13,80	14,64

PASIVAS: EN M/E													
RUBRO	NOV/07	DIC/07	ENE/08	FEB/08	MAR/08	ABR/08	MAY/08	JUN/08	JUL/08	AGOS/08	SET/08	OCT/08	NOV/08
- Depósitos a la Vista	0,26	0,22	0,25	0,23	0,23	0,30	0,23	0,23	0,31	0,23	0,22	0,24	0,3
- Depósitos a Plazo	s/m	s/m	s/m	s/m	s/m	s/m	s/m	s/m	s/m	s/m	6,58	s/m	6,00
- Títulos Valores Emitidos	s/m	s/m	s/m	s/m	s/m	s/m	s/m	s/m	s/m	s/m	s/m	s/m	s/m
- C D A	1,89	5,02	1,26	5,36	4,95	5,21	5,43	6,46	6,44	7,25	7,22	5,81	6,91
PROMEDIO PONDERADO	1,25	2,45	1,17	2,89	1,05	1,82	1,81	1,61	2,57	3,39	3,09	2,60	3,08

FUENTE: Superintendencia de Bancos

PARAGUAY: TASAS NOMINALES DE INTERES DEL SISTEMA FINANCIERO

(Promedios mensuales en porcentajes anuales)

I- Tasas Activas: Operaciones de Préstamos

<u>BANCO CENTRAL DEL PARAGUAY</u>	<u>Nov/07</u>	<u>Dic/07</u>	<u>Ene/08</u>	<u>Feb/08</u>	<u>Mar/08</u>	<u>Abr/08</u>	<u>May/08</u>	<u>Jun/08</u>	<u>Jul/08</u>	<u>Ago/08</u>	<u>Set/08</u>	<u>Oct/08</u>	<u>Nov/08</u>
<u>PREST. A LA MICROEMPRESA 1/</u>													
- Préstamo Amortizable hasta 48 meses	s/m	s/m	s/m	s/m	s/m	s/m	s/m	s/m	s/m	s/m	s/m	s/m	s/m
<u>BANCOS PRIVADOS</u>													
- Desarrollo	10,17	9,10	8,63	8,80	9,34	10,25	10,93	10,61	10,45	10,15	10,21	13,02	14,88
- Comercial	13,00	9,68	11,74	11,63	11,96	11,50	12,01	11,28	12,12	11,67	11,55	14,50	15,41
- Interbancario (Call Money)	3,34	4,13	4,22	4,02	4,48	4,03	3,74	4,01	3,43	4,32	4,71	4,97	4,72
- Desarrollo M/E	7,70	7,69	6,24	7,94	7,96	8,28	8,30	8,32	8,15	7,98	8,69	10,82	11,71
- Comercial M/E	7,17	7,46	7,44	7,60	7,48	7,70	7,65	7,95	8,37	7,94	8,76	10,34	11,14
<u>BANCO NACIONAL DE FOMENTO</u>													
- Desarrollo	22,00	22,00	22,00	22,00	18,00	18,00	17,50	17,50	17,50	14,00	14,00	15,00	16,00
- Comercial	27-45*	27-45*	27-45*	27-45*	27-45*	27-45*	27-45*	27-45*	27-45*	27-45*	27-45*	27-45*	27-45*
<u>OTRAS INSTITUCIONES</u>													
Fondo Ganadero	17 - 22	17 - 22	17 - 22	17 - 22	17 - 22	17 - 22	17 - 22	17 - 22	17 - 22	17 - 22	17 - 22	17 - 22	17 - 22
Empresas Financieras	30,54	29,40	30,89	31,39	31,49	30,65	29,54	29,85	29,85	30,06	30,18	31,59	33,01
Caja de Jubilaciones Bancaria	18 - 30	20 - 30	20 - 30	20 - 30	20 - 30	20 - 30	20 - 30	21 - 30	21 - 30	20 - 30	20 - 30	20 - 30	20 - 30
Crédito Agrícola de Habilidadación	17,50	17,50	17,50	17,50	17,50	17,50	17,50	17,50	17,50	17,50	17,50	17,50	17,50

Fuente: Superintendencia de Bancos, GONA, BNAPV, Fondo Ganadero, Caja de Jub. de Emp. Bancarios y CAH.

PARAGUAY: TASAS NOMINALES DE INTERES DEL SISTEMA FINANCIERO

(Promedios mensuales en porcentajes anuales)

II- Tasas Pasivas: Depósitos y Otras Obligaciones

<u>BANCO CENTRAL DEL PARAGUAY</u>	<u>Nov/07</u>	<u>Dic/07</u>	<u>Ene/08</u>	<u>Feb/08</u>	<u>Mar/08</u>	<u>Abr/08</u>	<u>May/08</u>	<u>Jun/08</u>	<u>Jul/08</u>	<u>Ago/08</u>	<u>Set/08</u>	<u>Oct/08</u>	<u>Nov/08</u>
Letras de Regulación Monetaria *	4,99	5,59	5,63	5,36	5,76	6,80	6,90	6,59	5,96	5,94	6,20	5,75	4,80
Call Money Pasivo	s/m	s/m	s/m	s/m	s/m	s/m	s/m	s/m	s/m	s/m	s/m	s/m	s/m
<u>BANCOS</u>													
<u>DEPOSITOS EN MONEDA NACIONAL</u>													
Depósitos a la vista	0,36	0,39	0,37	0,38	0,38	0,48	0,51	0,55	0,54	0,51	0,55	0,67	0,84
Depósitos a plazo fijo													
<= 90 días	2,64	5,00	2,48	2,19	2,74	4,03	2,00	4,00	3,25	s/m	2,85	3,00	3,00
<= 180 días	3,33	5,74	3,84	s/m	s/m	s/m	5,68	0,90	0,00	1,00	5,00	3,00	7,01
<= 365 días	4,70	5,78	s/m	s/m	s/m	s/m	7,5	6,17	1,00	6,57	s/m	s/m	s/m
> 365días	8,00	7,82	7,32	9,13	8,93	8,94	8,72	7,61	8,17	7,59	8,68	10,97	10,95
Certificados de Dep, de Ahorro													
<= 180 días	3,46	3,80	3,32	3,36	3,39	4,00	4,62	4,57	4,89	4,36	4,92	5,29	5,81
<= 365 días	4,73	6,05	5,90	5,22	5,99	5,84	6,10	5,11	5,56	5,82	6,00	7,43	7,50
> 365días	10,48	9,73	9,90	9,59	10,37	9,73	9,83	9,28	9,63	9,22	10,19	11,50	11,65
Títulos Valores Emitidos													
<= 90 días	s/m	s/m	s/m	s/m	s/m	s/m	s/m	s/m	s/m	s/m	s/m	s/m	s/m
<= 180 días	s/m	s/m	s/m	s/m	s/m	s/m	s/m	s/m	s/m	s/m	s/m	s/m	s/m
<= 365 días	s/m	s/m	s/m	s/m	s/m	s/m	s/m	s/m	s/m	s/m	s/m	s/m	s/m
> 365 días	s/m	s/m	s/m	s/m	s/m	s/m	s/m	s/m	s/m	s/m	s/m	s/m	s/m
<u>DEPOSITOS EN MONEDA EXTRANJERA</u>													
- Depósitos a la vista	0,13	0,19	0,16	0,22	0,15	0,17	0,14	0,13	0,13	0,13	0,14	0,15	0,16
- Depósitos a plazo	3,02	4,19	2,92	0,22	1,94	1,46	2,59	3,25	1,59	3,29	3,23	1,54	3,17
- CDA	4,22	4,27	4,58	4,01	4,45	3,50	4,16	3,69	3,43	5,08	4,83	5,64	4,81
<u>EMPRESAS FINANCIERAS</u>													
<u>DEPOSITOS EN MONEDA NACIONAL</u>													
- Depósitos a la Vista	1,11	1,44	1,17	1,18	1,19	1,19	1,19	1,16	1,51	1,23	1,34	1,28	1,35
- Depósitos a Plazo	s/m	s/m	s/m	s/m	s/m	s/m	s/m	s/m	s/m	s/m	11,83	s/m	13,5
- Pagarés Emitidos (Títulos Valores)	s/m	s/m	s/m	s/m	s/m	s/m	s/m	s/m	s/m	s/m	s/m	s/m	s/m
- CDA	10,67	10,86	11,05	10,59	10,83	10,95	10,95	10,30	10,50	10,95	11,09	11,64	11,59
<u>DEPOSITOS EN MONEDA EXTRANJERA</u>													
- Depósitos a la Vista	0,26	0,22	0,25	0,23	0,23	0,30	0,30	0,23	0,31	0,23	0,22	0,24	0,30
- Depósitos a Plazo	s/m	s/m	s/m	s/m	s/m	s/m	s/m	s/m	s/m	s/m	6,54	s/m	6,00
- Pagarés Emitidos (Títulos Valores)	s/m	s/m	s/m	s/m	s/m	s/m	s/m	s/m	s/m	s/m	s/m	s/m	s/m
- CDA	1,88	4,95	1,26	5,30	4,91	5,15	5,15	6,31	6,36	7,09	7,10	5,70	6,75

* Rendimiento Promedio Ponderado.

Fuente: Superintendencia de Bancos y DOMA.

COSTO DE CAPTACION DEL DINERO DE LOS BANCOS

(En % anual)

AÑOS	TASAS DE INTERES 1/			TASA DE INTERES MAS DE ENCAJE 2/			TASA DE INTERÉS MAS ENCAJE MENOS REMUNERACION 3/		
	GLOBAL			GLOBAL			GLOBAL		
	S/CTA. CTE.	C/CTA. CTE.	PLAZO 4/	S/CTA. CTE.	C/CTA. CTE.	PLAZO 4/	S/CTA. CTE.	C/CTA. CTE.	PLAZO 4/
2006	3,35	2,10	10,15	3,94	2,47	11,94	3,79	2,32	11,79
Enero	2,52	1,59	9,47	2,96	1,87	11,14	2,86	1,77	11,04
Febrero	2,55	1,58	8,59	3,00	1,85	10,10	2,88	1,73	9,98
Marzo	2,58	1,65	8,74	3,04	1,95	10,29	2,91	1,82	10,16
Abril	3,38	2,11	10,66	3,97	2,49	12,55	3,82	2,34	12,40
Mayo	3,64	2,29	10,97	4,28	2,70	12,91	4,13	2,54	12,75
Junio	3,77	2,36	11,33	4,43	2,77	13,33	4,28	2,62	13,18
Julio	3,36	2,12	10,06	3,96	2,49	11,84	3,80	2,34	11,68
Agosto	3,85	2,40	11,39	4,53	2,82	13,39	4,36	2,66	13,23
Septiembre	3,03	1,90	8,99	3,56	2,24	10,57	3,40	2,08	10,41
Octubre	3,67	2,33	10,61	4,32	2,74	12,49	4,16	2,58	12,33
Noviembre	3,74	2,38	10,51	4,39	2,80	12,37	4,21	2,61	12,18
Diciembre	4,09	2,46	10,48	4,81	2,89	12,33	4,62	2,71	12,14
2007									
Enero	3,67	2,29	10,26	4,32	2,70	12,07	4,14	2,52	11,89
Febrero	4,19	2,64	11,66	4,93	3,10	13,72	4,75	2,92	13,54
Marzo	3,45	2,21	9,31	4,06	2,61	10,96	3,89	2,43	10,79
Abril	2,48	1,63	6,64	2,92	1,92	7,81	2,81	1,81	7,71
Mayo	2,47	1,61	6,58	2,91	1,89	7,75	2,77	1,75	7,61
Junio	2,23	1,45	6,09	2,63	1,71	7,16	2,51	1,59	7,05
Julio	2,40	1,56	6,42	2,82	1,83	7,56	2,68	1,69	7,41
Agosto	2,28	1,47	6,06	2,68	1,73	7,13	2,56	1,60	7,01
Septiembre	2,66	1,69	6,84	3,13	1,99	8,05	3,00	1,86	7,92
Octubre	2,84	1,81	7,58	3,34	2,13	8,92	3,18	1,97	8,75
Noviembre	2,93	1,84	7,63	3,44	2,17	8,97	3,30	2,03	8,83
Diciembre	2,98	1,80	7,41	3,50	2,11	8,71	3,41	2,02	8,62
2008									
Enero	3,20	2,06	8,21	3,76	2,42	9,66	3,62	2,28	9,51
Febrero	3,30	2,13	8,51	3,88	2,51	10,02	3,71	2,34	9,85
Marzo	3,14	2,03	7,88	3,69	2,39	9,27	3,54	2,24	9,12
Abril	2,86	1,84	6,60	3,36	2,16	7,77	3,22	2,02	7,62
Mayo	3,43	2,21	8,00	4,03	2,60	9,41	3,89	2,46	9,26
Junio	3,16	2,04	7,42	3,72	2,40	8,72	3,56	2,25	8,57
Julio	3,13	2,00	7,26	3,69	2,35	8,54	3,54	2,20	8,39
Agosto	3,26	2,09	7,55	3,84	2,45	8,88	3,70	2,31	8,74
Septiembre	3,13	2,04	7,07	3,68	2,40	8,31	3,51	2,24	8,14
Octubre	4,47	2,91	9,67	5,25	3,43	11,38	5,06	3,23	11,18
Noviembre	4,31	2,80	8,94	5,07	3,29	10,52	4,84	3,07	10,29

1/ Tasas nominales, ponderadas por la estructura de Depósitos obtenida de la planilla de disponibilidades. A partir del mes de mayo/95 la ponderación incluye Cta. Cte.

2/ La incidencia del encaje se suma a la tasa de interés para cada rubro.

3/ Se halla deducida la remuneración del encaje sobre los depósitos de ahorro, Cta. Cte. y certificados de depósitos.

4/ Incluye depósitos a plazo fijo y certificados de depósitos.