



Indicadores Financieros

Gerencia de Estudios
Económicos

Departamento de
Estudios Monetarios
Y Financieros

División de Estudios del
Mercado Financiero

Contenido:

Tasas de Interés Bancarias Efectivas	2
Tasas de Interés Efectivas Empresas Financieras	6
Tasas de Interés de Política Monetaria e Internacionales	9
Tablas	12

En mayo de 2008 las tasas de interés del sistema bancario en Moneda Nacional (MN) siguen registrando niveles bajos. La tasa de interés activa del sistema bancario se situó en 26,27% y la pasiva en 1,09%. Las tasas de interés activas registraron aumentos en término mensual y disminuciones en término interanual. El margen de intermediación financiera, que significa el diferencial de la tasa activa respecto a la pasiva, alcanzó un nivel de 25,18%. Este margen es inferior al de mayo de 2007 y superior al de abril de 2008.

Las tasas de interés en Moneda Extranjera (ME) de las entidades bancarias verificaron en el presente mes comportamientos distintos, estable las activas y a la baja las pasivas. La tasa de interés para operaciones activas registró un nivel de 9,30%, mientras, la tasa de interés para operaciones pasivas tuvo un nivel de 0,39%. El margen de intermediación bancario en ME se ubicó en un nivel de 8,90%.

Respecto al comportamiento de las tasas de interés de las empresas financieras en MN, se menciona que en el mes de análisis las mismas tuvieron un comportamiento a la baja, la tasa de interés activa disminuyó e igualmente la tasa de interés pasiva descendió levemente, situándose en niveles de 34,14% y 4,70%, respectivamente. Por su parte, en ME la tasa de interés activa se ubicó en 12,04% y la pasiva en 1,81%. Los márgenes de intermediación financiera en MN y en ME se situaron en 29,44% y 10,23%, respectivamente.

En el ámbito internacional, la Reserva Federal de EUA mantiene la tasa de interés de Política Monetaria en 2,0%. En tanto, el Comité de Política Monetaria (COPOM) del Banco Central de Brasil, también mantiene la tasa de interés de política (tasa SELIC) en un nivel de 11,75%, en el presente mes de mayo.

Tasas de Interés Bancarias Efectivas¹

Tasa de Interés Activa en Moneda Nacional (MN)

En mayo de 2008, la tasa de interés para las operaciones activas en MN de los bancos fue de **26,27%**, nivel superior en 2,4 p.p. respecto al mes de abril de 2008.

Este resultado se debe a los aumentos registrados en las tasas para Préstamos Comerciales, Préstamos de Desarrollo y Préstamos Personales de Consumo. En tanto, tuvieron disminuciones las tasas para Préstamos Personales para la Vivienda, Sobregiros y Tarjetas de Crédito.

	Comerciales	Desarrollo	Personales p/ Consumo	Personales p/ Vivienda	Sobregiros	Tarjetas de Crédito	Promedio Ponderado
May-07	13,13	12,30	23,77	18,15	47,09	41,32	27,04
Abr-08	12,21	10,61	18,59	14,25	41,14	39,31	23,83
May-08	12,80	11,23	18,65	13,37	40,27	39,03	26,27
Var. Mensual ²	0,6	0,6	0,1	-0,9	-0,9	-0,3	2,4
Var. Anual	-0,3	-1,1	-5,1	-4,8	-6,8	-2,3	-0,8

Fuente: Superintendencia de Bancos

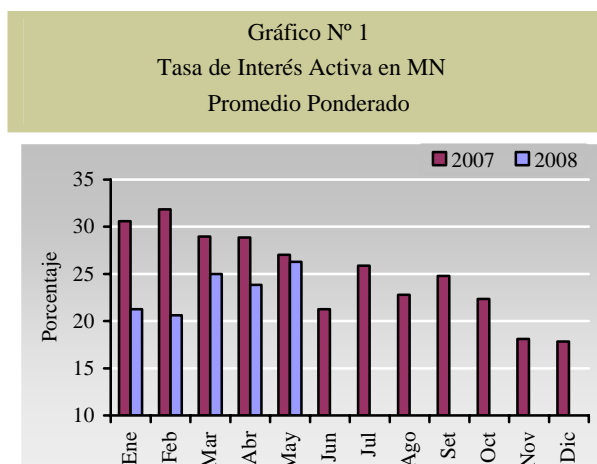
Al excluir las tasas para Sobregiros y Tarjetas de Crédito, se registra una tasa promedio de

¹ Todas las tasas a las que se hacen referencia en el presente informe constituyen promedios ponderados mensuales en porcentajes anuales.

² Las variaciones corresponden a las diferencias entre promedios ponderados de cada periodo.

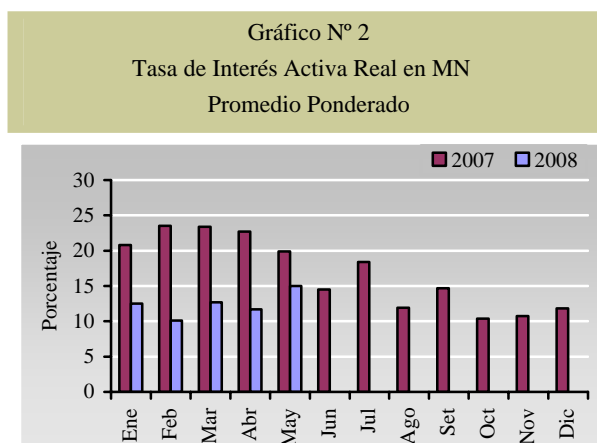
14,18%, superior en 0,9 p.p. al nivel de abril de 2008.

El nivel alcanzado de 26,27% es inferior al observado en igual periodo del año anterior en 0,8 p.p.



Fuente: Superintendencia de Bancos

La tasa de interés activa en término real, la que surge del diferencial de la tasa de interés y la inflación interanual del mes de referencia, es de 15,0% inferior en 5,0 p.p. a la tasa real de mayo de 2007. Este nivel se explica principalmente por una mayor inflación interanual registrada en mayo de 2008 en comparación al año anterior.



Fuente: Superintendencia de Bancos

Tasa de Interés Pasiva en Moneda Nacional

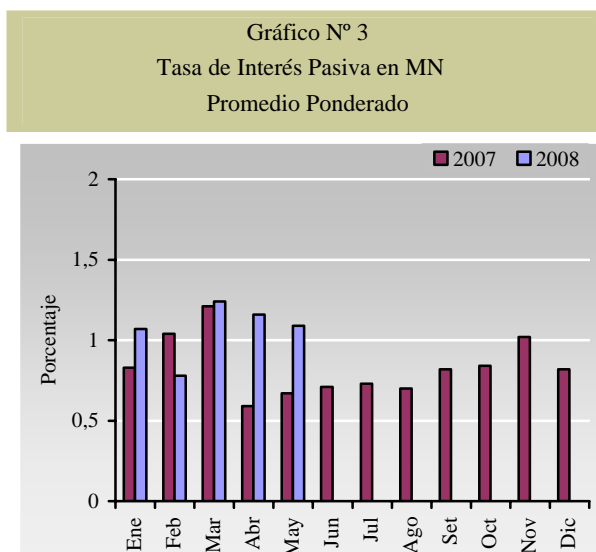
La tasa de interés bancaria pasiva en MN registró un nivel de **1,09%**, ligeramente menor a la tasa observada en abril de 2008.

Sin embargo, las tasas que componen este rubro tuvieron movimientos al alza. En ese sentido, registraron aumentos las tasas para Depósitos a Plazo en 2,5 p.p. y Certificados de Depósitos de Ahorro 1,2 p.p. En tanto, no tuvo variación la tasa para Depósitos a la Vista. No se verificaron operaciones de Títulos Valores Emitidos en este periodo.

	Vista	Plazo	CDA	Promedio Ponderado
May-07	0,41	2,67	7,66	0,67
Abr-08	0,48	4,87	7,16	1,16
May-08	0,51	7,39	8,36	1,09
Var. Mensual	0,0	2,5	1,2	-0,1
Var. Anual	0,1	4,7	0,7	0,4

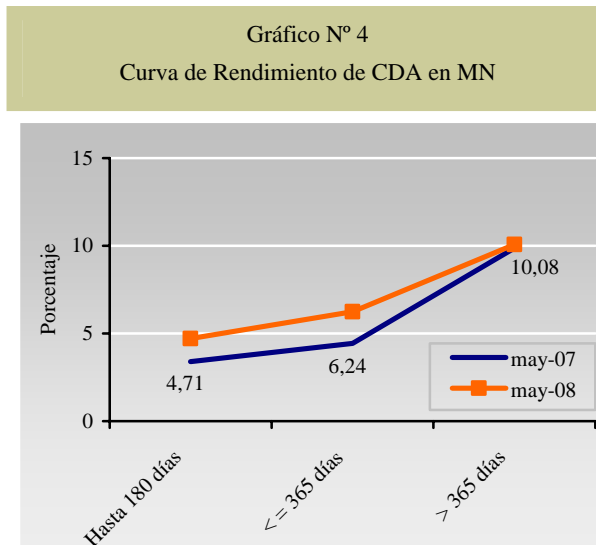
Fuente: Superintendencia de Bancos

En mayo de 2008, la tasa de interés pasiva en MN obtuvo un nivel superior de 0,4 p.p. en términos interanuales, como se puede observar en el siguiente gráfico.



Fuente: Superintendencia de Bancos

La curva de rendimiento de los CDA en MN presenta una pendiente positiva en mayo de 2008. La tasa para CDA hasta 180 días, la tasa para plazos menores o iguales a 365 días son superiores y la tasa para plazos mayores a 365 días, registraron niveles superiores a los observados en mayo de 2007. Estos nuevos niveles representan en promedio simple una tasa de 7,0%, superior en 1,1 p.p. al observado en mayo de 2007.



Fuente: Superintendencia de Bancos

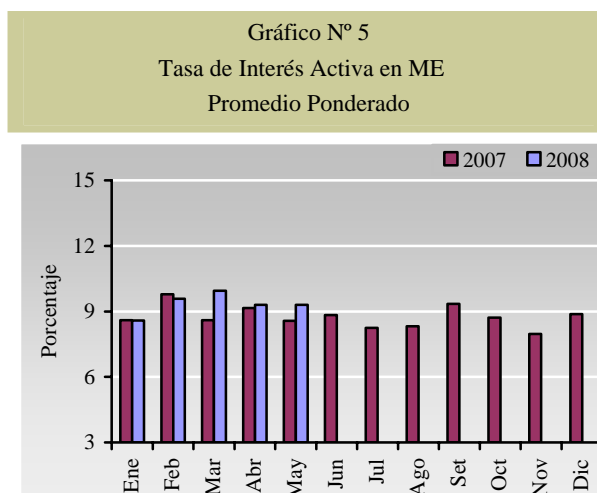
Tasa de Interés Activa en Moneda Extranjera

La tasa de interés activa en ME de los Bancos fue de **9,30%** en mayo de 2008, idéntica a la de abril de 2008. No obstante, se registraron movimientos al alza y a la baja, en los rubros que componen esta tasa. El aumento se dio en la tasa para Préstamos de Consumo y las disminuciones en las tasas para Préstamos Personales para la Vivienda y Sobregiros. En tanto, las tasas para Préstamos Comerciales y Préstamos de Desarrollo no tuvieron variaciones significativas en el mes analizado.

	Comerciales	Desarrollo	Personales p/ Consumo	Personales p/Viviendas	Sobregiros	Promedio Ponderado
May-07	7,31	8,52	10,29	10,58	13,54	8,57
Abr-08	7,92	8,44	9,88	10,07	13,24	9,30
May-08	7,87	8,46	9,97	9,88	12,58	9,30
Var. Mensual	0,0	0,0	0,1	-0,2	-0,7	0,0
Var. Anual	0,6	-0,1	-0,3	-0,7	-1,0	0,7

Fuente: Superintendencia de Bancos

En el gráfico N° 5 se aprecian los niveles de las tasas de interés activas en ME observadas durante el 2007 y en el año 2008.



Fuente: Superintendencia de Bancos

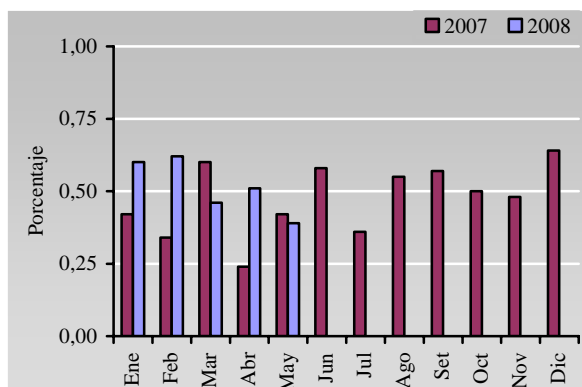
Tasa de Interés Pasiva en Moneda Extranjera

La tasa de interés pasiva en ME sigue la tendencia de los últimos años, registrando niveles bajos y relativamente estables. La misma se situó en un nivel de 0,39%, levemente inferior al nivel registrado en el mes pasado.

	Vista	Plazo	CDA	Promedio Ponderado
May-07	0,14	3,26	4,10	0,42
Abr-08	0,17	1,46	3,55	0,51
May-08	0,14	2,61	4,21	0,39
Var. Mensual	0,0	1,1	0,7	-0,1
Var. Anual	0,0	-0,6	0,1	0,0

Fuente: Superintendencia de Bancos

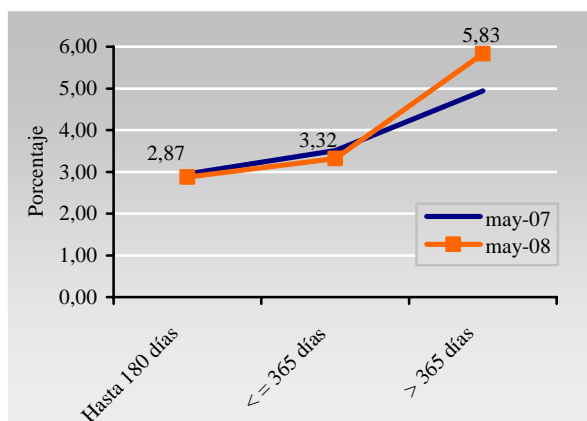
Gráfico N° 6
Tasa de Interés Pasiva en ME
Promedio Ponderado



Fuente: Superintendencia de Bancos

En términos interanuales, la curva de rendimiento de los CDA en ME, presenta niveles inferiores para los plazos hasta 180 días y menores o iguales a 365 días y un nivel superior para colocaciones mayores a 365 días. En promedio simple, el nivel es de 4,0%, superior en 0,2 p.p. al observado en igual período del año anterior.

Gráfico N° 7
Curva de Rendimiento de CDA en ME(Bancos)



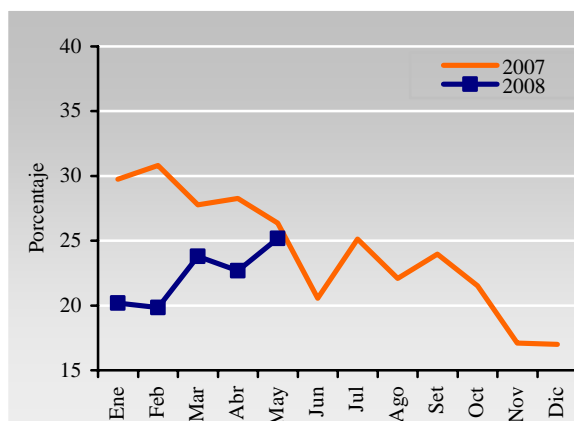
Fuente: Superintendencia de Bancos

Margen Bruto de Intermediación

El margen de intermediación financiera de los

Bancos, medido como la diferencia entre las tasas activas y pasivas en MN, fue de 25,18% en mayo de 2008. El nivel de este margen es inferior en 1,2 p.p. al observado en mayo de 2007 y superior en 2,5 p.p. al de abril de 2008.

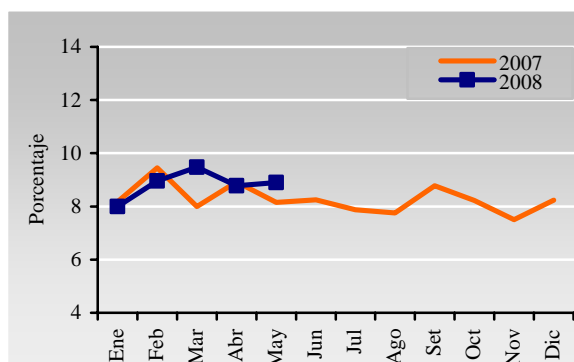
Gráfico N° 8
Spread en MN



Fuente: Superintendencia de Bancos

Por su lado, el margen de intermediación en ME fue de 8,90%, nivel superior en 0,8 p.p. respecto al mismo periodo del año anterior y en 0,1 p.p. en relación al del mes de abril de 2008.

Gráfico N° 9
Spread en ME



Fuente: Superintendencia de Bancos

Tasa de Interés Efectiva de las Empresas Financieras

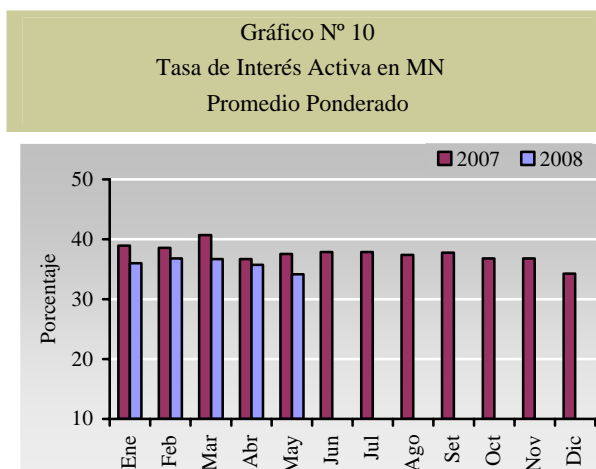
Tasa de Interés Activa en Moneda Nacional

En mayo de 2008, la tasa de interés activa en MN de las empresas financieras fue de **34,14%**. Este valor representó un nivel inferior respecto a la tasa del mes de abril pasado. No obstante, las tasas de este rubro tuvieron movimientos al alza y a la baja. Así, tuvieron reducciones la tasas para Préstamos Comerciales (2,0 p.p.), Préstamos de Consumo (0,6 p.p.) y Tarjetas de Crédito (2,2 p.p.), en cambio, tuvo incremento la tasa para Préstamos Personales para la Vivienda (5,7 p.p.). La tasa de interés activa, excluyendo la tasa para Tarjetas de Crédito, fue de 29,60% en el periodo de estudio.

	Comerciales	Personales p/ Consumo	Personales p/Vivienda	Tarjetas de Crédito	Promedio Ponderado
May-07	27,79	43,47	s/m	51,52	37,54
Abr-08	26,86	38,04	25,95	47,92	35,72
May-08	24,82	37,43	31,63	45,68	34,14
Var. Mensual	-2,0	-0,6	5,7	-2,2	-1,6
Var. Anual	-3,0	-6,0	-	-5,8	-3,4

Fuente: Superintendencia de Bancos

La tasa de interés activa en MN de las empresas financieras, registró una disminución interanual de 3,4 p.p. Como se aprecia, la tasa presenta un comportamiento relativamente estable.



Fuente: Superintendencia de Bancos

Tasa de Interés Pasiva en Moneda Nacional

La tasa de interés para las captaciones en MN de las empresas financieras alcanzó un nivel de **4,70%**, representando una ligera variación negativa de 0,1 p.p. con respecto al mes anterior.

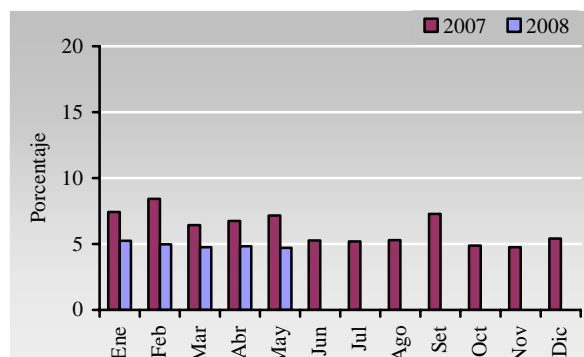
	Vista	Plazo	Títulos	CDA	Promedio Ponderado
May-07	1,20	s/m	s/m	11,64	7,17
Abr-08	1,19	s/m	s/m	11,35	4,83
May-08	1,17	s/m	s/m	10,63	4,70
Var. Mensual	0,0	-	-	-0,7	-0,1
Var. Anual	0,0	-	-	-1,0	-2,5

Fuente: Superintendencia de Bancos

En comparación al mes anterior, la tasa para CDA disminuyó y la tasa para Depósitos a la Vista se mantuvo en igual nivel. No se registraron operaciones en el presente mes de Depósitos a Plazo y Títulos Valores Emitidos.

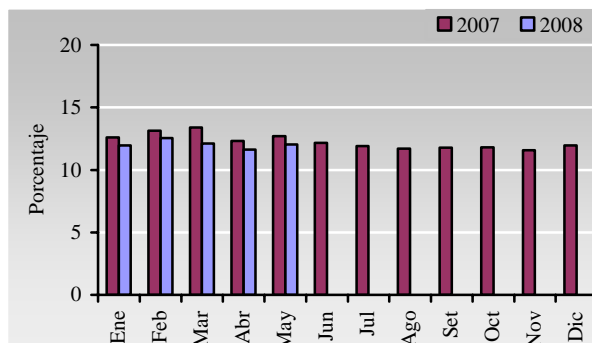
En término interanual la tasa promedio mencionada disminuyó en 2,5 p.p.

Gráfico N° 11
Tasa de Interés Pasiva en MN
Promedio Ponderado



Fuente: Superintendencia de Bancos

Gráfico N° 12
Tasa de Interés Activa en ME
Promedio Ponderado



Fuente: Superintendencia de Bancos

Tasa de Interés Activa en Moneda Extranjera

La tasa de interés activa para las operaciones en ME de las empresas financieras fue de **12,04%**. La tasa para Préstamos Comerciales aumentó en 0,4 p.p. y la tasa para Préstamos Personales de Consumo se mantuvo sin variación en comparación al mes anterior.

	Comerciales	Personales P/Consumo	Promedio Ponderado
May-07	12,71	12,10	12,71
Abr-08	11,45	13,56	11,62
May-08	11,85	13,51	12,04
Var. Mensual	0,4	0,0	0,4
Var. Anual	-0,9	1,4	-0,7

Fuente: Superintendencia de Bancos

Interanualmente, esta tasa obtuvo un nivel inferior de 0,7 p.p., como se puede apreciar en el siguiente gráfico.

Tasa de Interés Pasiva en Moneda Extranjera

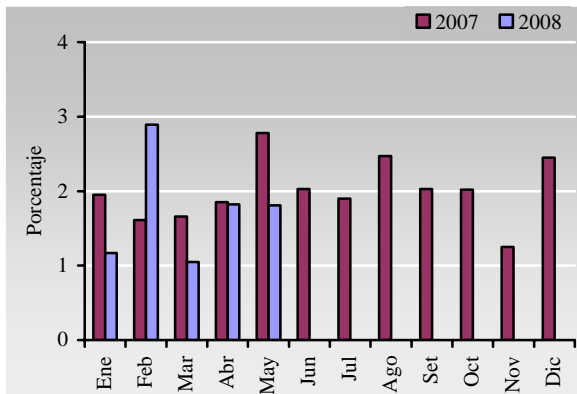
La tasa de interés pasiva para operaciones de captación en ME de las financieras se situó en **1,81%** en mayo de 2008, nivel similar al del mes precedente. La tasa para Depósitos a la Vista registró una reducción de 0,1 p.p. mientras que la tasa para CDA tuvo un incremento de 0,3 p.p. Por otra parte, no se registraron operaciones de Depósitos a Plazo y Títulos Valores Emitidos en el periodo de análisis.

	Vista	Plazo	Títulos	CDA	Promedio Ponderado
May-07	0,21	s/m	s/m	4,86	2,78
Abr-08	0,30	s/m	s/m	5,21	1,82
May-08	0,23	s/m	s/m	5,43	1,81
Var. Mensual	-0,1	-	-	0,2	0,0
Var. Anual	0,0	-	-	0,6	-1,0

Fuente: Superintendencia de Bancos

Al mes de mayo de 2008, la tasa pasiva en ME de las empresas financieras fue inferior en 1,0 p.p. a la del año anterior.

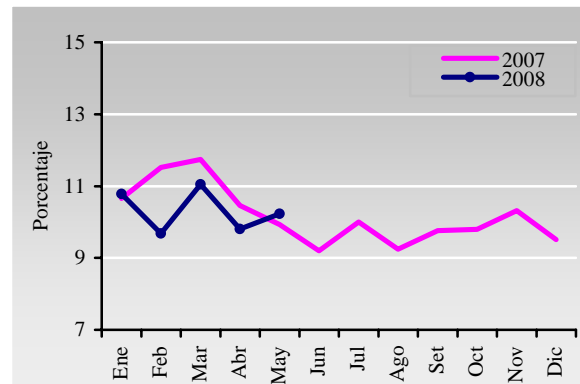
Gráfico N° 13
Tasa de Interés Pasiva en ME
Promedio Ponderado



Fuente: Superintendencia de Bancos

Por su parte, el margen de intermediación correspondiente a las operaciones en ME fue de 10,23%. Este nivel es superior en 0,4 p.p. al verificado en abril de 2008.

Gráfico N° 15
Spread en ME

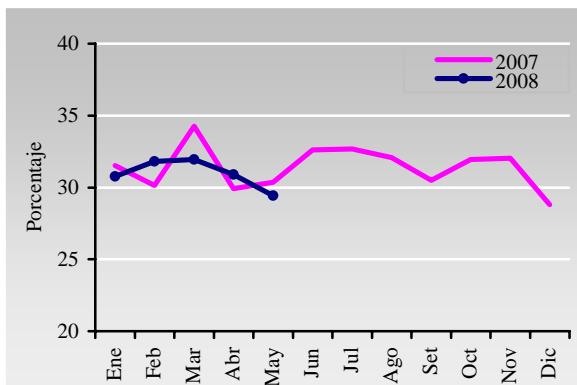


Fuente: Superintendencia de Bancos

Margen Bruto de Intermediación

El margen de intermediación financiera de las empresas financieras, medido como la diferencia entre las tasas activas y pasivas, para las operaciones en MN fue de 29,44% en mayo de 2008.

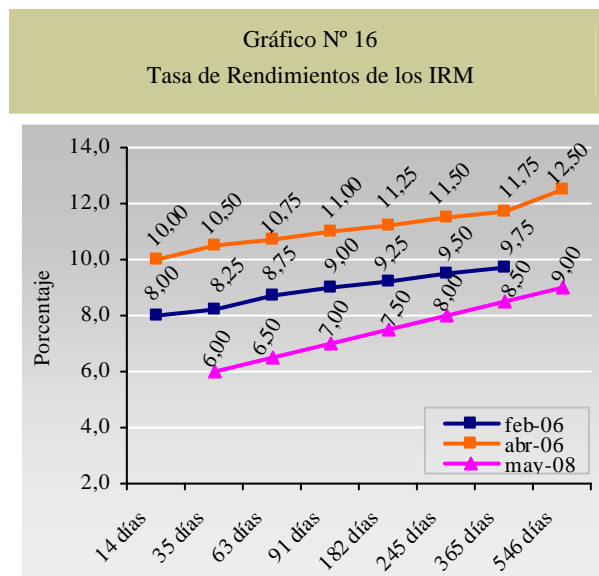
Gráfico N° 14
Spread en MN



Fuente: Superintendencia de Bancos

Medidas de Política Banco Central del Paraguay

La estrategia monetaria adoptada por el Banco Central del Paraguay (BCP) en los primeros meses de 2006 consistió en elevar la tasa de interés de los Instrumentos de Regulación Monetaria (IRM) en todos sus plazos. El mayor aumento se dio principalmente en aquellos títulos de menor duración. A partir del día 16 de abril del 2007, las colocaciones de IRM se realizan a tasas referenciales. En los últimos días del mes de marzo se procedió a ajustar para arriba (1,5 p.p.), especialmente las tasas de corto plazo de IRM. Dichas tasas siguen vigentes en el presente mes de mayo.

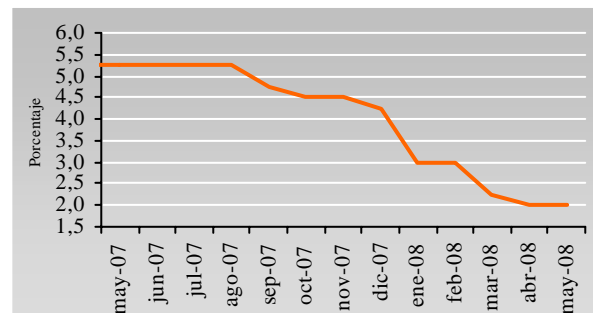


Fuente: DOMA

Reserva Federal

La Reserva Federal de los EUA, mantiene su tasa de referencia esperando la próxima reunión de junio. El Comité de Mercado Abierto de la Reserva Federal con esta decisión llevó la tasa de interés de referencia a 2,0% (nivel actual), su menor nivel desde mayo de 2005.

Gráfico N° 17
Tasa Referencial Fed (EEUU)

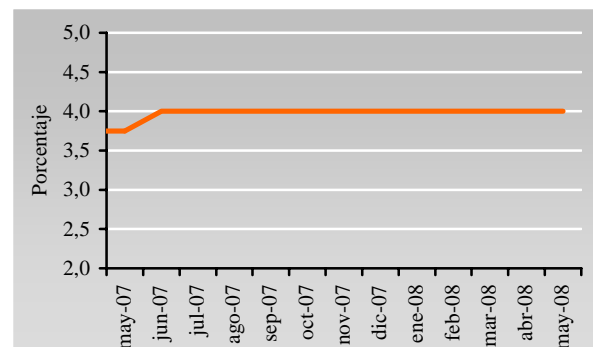


Fuente: Reuters

Banco Central Europeo

El Banco Central Europeo, mantuvo sin cambio la tasa de interés de referencia, en 4,0%, nivel en el que ha estado desde junio de 2007. El año pasado el BCE incrementó dos veces la tasa de interés (en marzo a 3,75% y en junio a 4,0%). Desde diciembre del 2005, el BCE ha elevado su tasa de interés de referencia 8 veces, hasta el nivel actual. Cabe recordar que del BCE mantuvo en 2,0% anual la tasa de política por tres años y medio. Por otra parte, el BCE ve con preocupación el tema de la inflación y por esto no descarta que pueda retomar su política de suba de la tasa de interés en los próximos meses.

Gráfico N° 18
Tasa de Interés de Política Monetaria Zona Euro

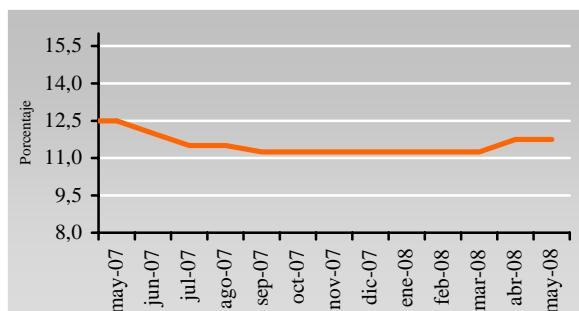


Fuente: Reuters

Banco Central de Brasil

El Comité de Política Monetaria (COPOM) del Banco Central de Brasil, decidió aumentar en 0,50 p.p la tasa de interés de política (tasa Selic) llevando a un nivel de 11,75%, en su última reunión del mes de abril de 2008. Esta es la primera vez que el Copom incrementa la tasa Selic, luego de mantener estable desde setiembre de 2007, cuando puso fin a un ciclo de recortes iniciados en setiembre de 2005, entonces la tasa estaba en 19,75%. Este nivel 11,75%, sigue vigente en el presente mes de mayo.

Gráfico N° 19
Tasa Selic (Brasil)



Fuente: Reuters

Tasas de Interés Internacionales

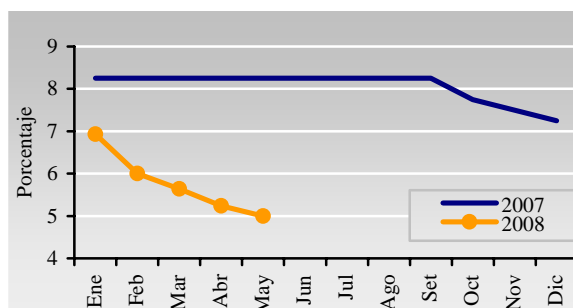
PRIME y LIBOR

A fines de mayo de 2008, los niveles de las principales tasas de interés del mercado internacional obtuvieron un comportamiento mensual distinto, una a la baja y la otra estable.

Así, la PRIME³ pasó a un nivel de 5,00% y la LIBOR⁴ a 180 días se mantuvo en 2,85%.

³ Tasa a la que los principales bancos conceden créditos a sus mejores

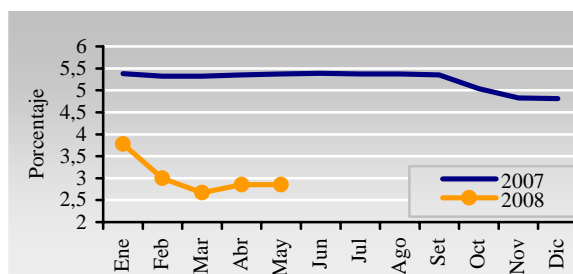
Gráfico N° 20
Prime (Seis meses)



Fuente: Reuters

En términos interanuales, tanto la tasa LIBOR como la tasa PRIME obtuvieron un nivel inferior de 2,5 y 3,2 p.p., respectivamente.

Gráfico N° 21
Libor (Seis meses)



Fuente: Reuters

Bonos del Tesoro de Estados Unidos

La curva de rendimiento de los bonos del tesoro de los Estados Unidos presenta en mayo de 2008 una pendiente positiva.

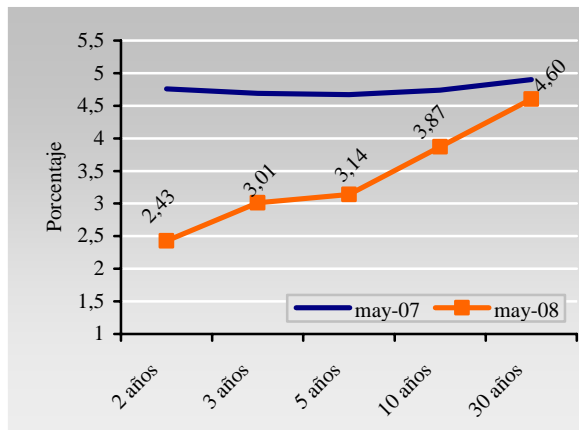
Las tasas para los bonos en todos los plazos (2, 3, 5, 10 y 30 años), tuvieron disminuciones respecto a los niveles observados en mayo de 2007.

clientes en Estados Unidos de América.

⁴ London Interbank Offered Rate: Tasa de Interés Interbancaria de Londres.

Estos nuevos niveles representan en promedio simple una tasa de 3,41%, inferior en 1,35 p.p. a la observada en mayo de 2007.

Gráfico N° 22
Rendimiento de Bonos del Tesoro de los Estados Unidos

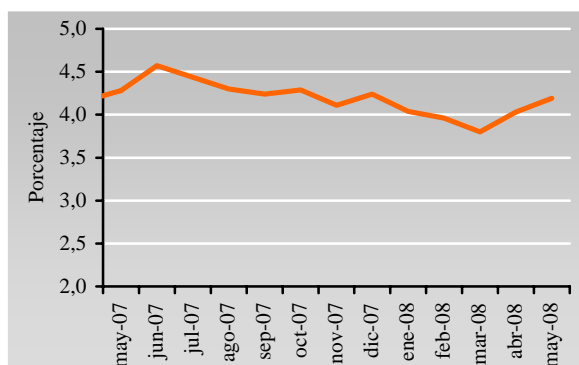


Fuente: Reuters

Bonos del Tesoro de Alemania

El rendimiento de los bonos del Tesoro de Alemania a 10 años de plazo, fue ligeramente inferior al observado en mayo de 2007, obteniendo un nivel de 4,19%.

Gráfico N° 23
Rendimiento de Bonos del Tesoro de Alemania (10 Años)



Fuente: Reuters

TASAS DE INTERES BANCARIAS

(En porcentajes anuales)

MES DE MAYO DE 2008

<u>TASAS ACTIVAS M/N</u>	<u>NOMINAL</u>			<u>Efectiva</u>	
	<u>Mínima</u>	<u>Máxima</u>	<u>Promedio Ponderado</u>	<u>Promedio Ponderado</u>	<u>Monto 1/ Mill G.</u>
<u>Préstamos</u>					
Comercial	5,28	39,30	12,01	12,80	612.769
Desarrollo	6,52	26,97	10,93	11,23	113.774
Personales-Consumo	7,96	38,77	17,02	18,65	267.617
Personales-Vivienda	11,67	24,49	12,77	13,37	12.684
<u>PROMEDIO PONDERADO</u>	<u>6,21</u>	<u>37,58</u>	<u>13,23</u>	<u>14,18</u>	<u>1.006.844</u>
Sobregiros	5,00	39,19	34,05	40,27	224.847
Tarjetas de Crédito	20,00	39,21	33,35	39,03	706.354
<u>PROMEDIO PONDERADO GLOBAL</u>	<u>11,10</u>	<u>38,36</u>	<u>22,98</u>	<u>26,27</u>	<u>1.938.045</u>
<u>TASAS ACTIVAS M/E</u>					
Comercial	3,12	15,32	7,65	7,87	755.532
Desarrollo	6,14	12,93	8,30	8,46	270.102
Personales-Consumo	6,88	15,33	9,66	9,97	114.191
Personales-Vivienda	8,00	9,95	9,62	9,88	30
<u>PROMEDIO PONDERADO</u>	<u>4,22</u>	<u>14,75</u>	<u>8,01</u>	<u>8,22</u>	<u>1.139.854</u>
Sobregiros M/E	0,01	15,20	11,90	12,58	372.758
<u>PROMEDIO PONDERADO GLOBAL</u>	<u>3,18</u>	<u>14,86</u>	<u>8,97</u>	<u>9,30</u>	<u>1.512.612</u>
<u>TASAS PASIVAS M/N</u>					
<u>Depósitos a la Vista</u>	<u>0,01</u>	<u>4,00</u>	<u>0,51</u>	<u>0,51</u>	<u>3.529.675</u>
<u>Depósitos a Plazo</u>	<u>5,43</u>	<u>7,87</u>	<u>7,28</u>	<u>7,39</u>	<u>43.171</u>
<=90 días	2,00	2,00	2,00	2,02	50
<=180 días	0,90	6,00	5,68	5,76	13.121
> 365 días	7,30	10,50	8,72	8,94	12.000
<u>Títulos Valores Emitidos</u>	<u>s/m</u>	<u>s/m</u>	<u>s/m</u>	<u>s/m</u>	<u>s/m</u>
<u>Cert. Depósitos de Ahorro</u>	<u>0,32</u>	<u>11,27</u>	<u>8,16</u>	<u>8,36</u>	<u>242.365</u>
C.D.A. hasta 180 días	1,00	5,00	4,62	4,71	58.548
C.D.A. <= 365 días	0,10	9,00	6,10	6,24	26.927
C.D.A. > 365 días	0,10	14,00	9,83	10,08	156.890
<u>PROMEDIO PONDERADO</u>	<u>0,09</u>	<u>4,51</u>	<u>1,07</u>	<u>1,09</u>	<u>3.815.210</u>
<u>TASAS PASIVAS M/E</u>					
<u>Depósitos a la Vista</u>	<u>0,01</u>	<u>3,50</u>	<u>0,14</u>	<u>0,14</u>	<u>3.008.860</u>
<u>Depósitos a Plazo</u>	<u>1,11</u>	<u>3,49</u>	<u>2,59</u>	<u>2,61</u>	<u>10.543</u>
<=90 días	0,13	3,00	2,16	2,18	1.302
<=180 días	0,15	3,50	2,13	2,14	5.892
<=365 días	2,30	4,10	3,69	3,75	895
<u>Cert. Depósito de Ahorro</u>	<u>0,35</u>	<u>6,00</u>	<u>4,16</u>	<u>4,21</u>	<u>194.668</u>
C.D.A. hasta 180 días	0,75	4,50	2,85	2,87	75.104
C.D.A. <= 365 días	0,10	5,50	3,31	3,32	37.149
C.D.A. > 365 días	0,10	7,60	5,73	5,83	82.415
<u>PROMEDIO PONDERADO</u>	<u>0,03</u>	<u>3,65</u>	<u>0,39</u>	<u>0,39</u>	<u>3.214.071</u>

Fuente: Calculado en base a datos proveídos por la Superintendencia de Bancos.

TASAS DE INTERES DE EMPRESAS FINANCIERAS

(En porcentaje anuales)

MES DE MAYO DE 2008

<u>TASAS ACTIVAS M/N</u>	<u>NOMINAL</u>			<u>Efectiva</u>	<u>Monto 1/ Mill G.</u>
	<u>Mínima</u>	<u>Máxima</u>	<u>Promedio Ponderado</u>	<u>Promedio Ponderado</u>	
<u>Préstamos</u>					
Comercial	9,30	43,00	22,26	24,82	147.808
Personal - Consumo	11,18	48,00	32,51	37,43	90.233
Personal - Vivienda	28,25	30,19	28,98	31,63	83
<u>PROMEDIO PONDERADO</u>	<u>10,02</u>	<u>44,89</u>	<u>26,15</u>	<u>29,60</u>	<u>238.124</u>
Tarjetas de Crédito	27,65	40,30	38,18	45,68	93.661
<u>PROMEDIO PONDERADO GLOBAL</u>	<u>15,00</u>	<u>43,59</u>	<u>29,54</u>	<u>34,14</u>	<u>331.785</u>
<u>TASAS ACTIVAS M/E</u>					
Comercial	8,14	15,23	11,48	11,85	44.299
Personal - Consumo	9,65	16,04	13,23	13,51	5.609
<u>PROMEDIO PONDERADO</u>	<u>8,31</u>	<u>15,32</u>	<u>11,68</u>	<u>12,04</u>	<u>49.908</u>
<u>TASAS PASIVAS M/N</u>					
<u>Depósitos a la Vista</u>	<u>0,25</u>	<u>2,14</u>	<u>1,17</u>	<u>1,17</u>	<u>125.209</u>
<u>Depósitos a Plazo</u>	<u>s/m</u>	<u>s/m</u>	<u>s/m</u>	<u>s/m</u>	<u>s/m</u>
<u>Títulos Valores Emitidos</u>	<u>s/m</u>	<u>s/m</u>	<u>s/m</u>	<u>s/m</u>	<u>s/m</u>
<u>Cert. Depósitos de Ahorro</u>	<u>2,64</u>	<u>13,87</u>	<u>10,28</u>	<u>10,63</u>	<u>74.449</u>
C.D.A. hasta 180 días	1,50	9,00	5,80	5,94	7.370
C.D.A. a más de 180 días	2,00	12,50	8,48	8,66	15.885
C.D.A. a más de 365 días	3,00	15,00	11,49	11,91	51.195
<u>PROMEDIO PONDERADO</u>	<u>1,14</u>	<u>6,51</u>	<u>4,57</u>	<u>4,70</u>	<u>0,00</u>
<u>TASAS PASIVAS M/E</u>					
<u>Depósitos a la Vista</u>	<u>0,05</u>	<u>4,00</u>	<u>0,23</u>	<u>0,23</u>	<u>29.806</u>
<u>Depósitos a Plazo</u>	<u>s/m</u>	<u>s/m</u>	<u>s/m</u>	<u>s/m</u>	<u>s/m</u>
<u>Títulos Valores Emitidos</u>	<u>s/m</u>	<u>s/m</u>	<u>s/m</u>	<u>s/m</u>	<u>s/m</u>
<u>Cert. Depósitos de Ahorro</u>	<u>2,20</u>	<u>6,77</u>	<u>5,33</u>	<u>5,43</u>	<u>12.992</u>
C.D.A. a 180 días	1,25	5,00	3,84	3,89	776
CDA <= 365 días	1,45	6,50	4,96	5,02	2.805
C.D.A. a más de 365 días	2,50	7,00	5,57	5,68	9.411
<u>PROMEDIO PONDERADO</u>	<u>0,70</u>	<u>4,84</u>	<u>1,78</u>	<u>1,81</u>	<u>42.798</u>

Fuente: Cálculado en base a datos proveídos por la Superintendencia de Bancos.

TASAS BANCARIAS EFECTIVAS
(Promedios mensuales en porcentajes anuales)

ACTIVAS EN M/N

RUBRO	ABR/07	MAY/07	JUN/07	JUL/07	AGO/07	SET/07	OCT/07	NOV/07	DIC/07	ENE/08	FEB/08	MAR/08	ABR/08	MAY/08
- Préstamos Comerciales	12,29	13,13	10,70	12,66	11,22	11,73	11,78	13,00	10,26	12,50	12,39	12,80	12,21	12,80
- Préstamos Desarrollo	11,60	12,30	9,91	11,36	9,78	9,82	9,43	10,17	9,39	8,92	9,08	9,65	10,61	11,23
- Personales - Consumo	26,64	23,77	21,19	22,05	20,41	18,89	20,26	19,54	18,16	20,08	19,28	18,01	18,59	18,65
- Personales - Vivienda	15,91	18,15	16,62	14,66	16,47	15,79	16,49	14,24	12,66	13,93	13,79	13,93	14,25	13,37
PROMEDIO PONDERADO	14,43	15,23	12,38	14,93	12,92	13,18	13,43	13,69	11,81	13,57	13,51	14,05	13,30	14,18
- Sobregiros	45,54	47,09	42,61	41,27	42,08	45,42	44,89	43,27	41,48	41,54	40,15	44,09	41,14	40,27
- Tarjetas de Crédito	41,71	41,32	40,04	39,79	40,15	40,55	37,02	36,89	38,60	38,80	39,21	39,87	39,31	39,03
PROMEDIO PONDERADO	28,85	27,04	21,26	25,87	22,80	24,78	22,36	18,12	17,82	21,26	20,63	24,98	23,83	26,27

PASIVAS EN M/N

RUBRO	ABR/07	MAY/07	JUN/07	JUL/07	AGO/07	SET/07	OCT/07	NOV/07	DIC/07	ENE/08	FEB/08	MAR/08	ABR/08	MAY/08
- Depósitos a la Vista	0,38	0,41	0,32	0,31	0,32	0,42	0,33	0,36	0,39	0,37	0,38	0,38	0,48	0,51
- Depósitos a Plazo	5,50	2,67	4,45	4,62	3,01	5,49	5,68	2,95	5,70	5,83	8,26	2,74	4,87	7,39
- C D A	7,10	7,66	6,64	7,06	7,06	7,39	8,30	8,89	7,93	8,92	8,79	9,13	7,16	8,36
PROMEDIO PONDERADO	0,59	0,67	0,71	0,73	0,70	0,82	0,84	1,02	0,82	1,07	0,78	1,24	1,16	1,09

ACTIVAS EN M/E

RUBRO	ABR/07	MAY/07	JUN/07	JUL/07	AGO/07	SET/07	OCT/07	NOV/07	DIC/07	ENE/08	FEB/08	MAR/08	ABR/08	MAY/08
- Préstamos Comerciales	7,34	7,31	8,08	7,12	7,21	7,06	7,39	7,17	7,67	7,66	7,81	7,71	7,92	7,87
- Préstamos Desarrollo	7,50	8,52	8,15	7,06	7,73	7,21	6,99	7,70	7,91	6,39	8,16	8,14	8,44	8,46
- Personales - Consumo	10,21	10,29	9,61	10,07	9,98	9,91	9,81	9,83	10,07	10,12	10,17	10,10	9,88	9,97
- Personales - Vivienda	12,08	10,58	12,68	8,90	10,25	10,41	9,10	9,79	7,90	9,59	9,52	9,74	10,07	9,88
PROMEDIO PONDERADO	7,55	7,82	8,30	7,46	7,58	7,35	7,56	7,43	7,88	7,34	8,00	8,03	8,22	8,22
- Sobregiros M/E	12,92	13,54	12,16	12,53	12,62	12,90	12,92	12,95	12,82	13,03	13,18	13,30	13,24	12,58
PROM. PONDERADO GLOBAL	9,16	8,57	8,83	8,25	8,32	9,35	8,72	7,97	8,88	8,58	9,58	9,94	9,30	9,30

PASIVAS EN M/E

RUBRO	ABR/07	MAY/07	JUN/07	JUL/07	AGO/07	SET/07	OCT/07	NOV/07	DIC/07	ENE/08	FEB/08	MAR/08	ABR/08	MAY/08
- Depósitos a la Vista	0,16	0,14	0,18	0,14	0,13	0,14	0,12	0,13	0,19	0,16	0,22	0,15	0,17	0,14
- Depósitos a Plazo	2,84	3,26	3,67	3,32	3,15	4,23	2,03	3,02	4,20	2,95	0,22	1,96	1,46	2,61
- C D A	2,97	4,10	3,52	3,45	4,26	4,90	4,36	4,28	4,32	4,64	4,06	4,51	3,55	4,21
PROMEDIO PONDERADO	0,24	0,42	0,58	0,36	0,55	0,57	0,50	0,48	0,64	0,60	0,62	0,46	0,51	0,39

TASAS EN EL MERCADO INTERNACIONAL

	ABR/07	MAY/07	JUN/07	JUL/07	AGO/07	SET/07	OCT/07	NOV/07	DIC/07	ENE/08	FEB/08	MAR/08	ABR/08	MAY/08
- Libor (a 6 meses en dólares)	5,35	5,37	5,39	5,37	5,38	5,35	5,05	4,84	4,82	3,78	3,00	2,67	2,85	2,85
- Prime (a 6 meses en dólares)	8,25	8,25	8,25	8,25	8,25	8,07	7,74	7,34	7,50	6,93	6,00	5,64	5,24	5,00
- Selic	12,50	12,50	12,00	11,50	11,50	11,25	11,25	11,25	11,25	11,25	11,25	11,25	11,75	11,75
- Fed	5,25	5,25	5,25	5,25	5,25	4,75	4,50	4,50	4,25	3,00	3,00	2,25	2,00	2,00

FUENTE: Superintendencia de Bancos y Agencia Reuters.

TASAS EFECTIVAS DE EMPRESAS FINANCIERAS
(Promedios mensuales en porcentajes anuales)

ACTIVAS: EN M/N													
RUBRO	MAY/07	JUN/07	JUL/07	AGOS/07	SET/07	OCT/07	NOV/07	DIC/07	ENE/08	FEB/08	MAR/08	ABR/08	MAY/08
- Préstamos Comerciales	27,79	27,11	26,16	25,67	26,04	25,14	25,14	23,88	25,42	25,43	24,52	26,86	24,82
- Préstamos Desarrollo	s/m	s/m	s/m	s/m	s/m	s/m	s/m	s/m	s/m	s/m	s/m	s/m	s/m
- Préstamos Consumo	43,47	42,01	41,82	41,32	40,55	40,57	38,88	39,68	38,57	38,48	39,02	38,04	37,43
- Préstamos Vivienda	s/m	50,49	21,65	31,89	s/m	s/m	19,30	23,48	16,44	26,83	25,42	25,95	31,63
PROMEDIO PONDERADO	33,18	32,44	31,54	31,14	31,22	30,87	30,54	28,85	31,02	30,89	30,81	31,07	29,60
- Tarjetas de Crédito	51,52	48,23	49,04	48,59	48,56	47,80	48,14	48,67	46,44	49,78	46,95	47,92	45,68
PROMEDIO PONDERADO GLOBAL	37,54	37,89	37,87	37,37	37,78	36,82	36,79	34,23	36,02	36,80	36,71	35,72	34,14

PASIVAS: EN M/N													
RUBRO	MAY/07	JUN/07	JUL/07	AGOS/07	SET/07	OCT/07	NOV/07	DIC/07	ENE/08	FEB/08	MAR/08	ABR/08	MAY/08
- Depósitos a la Vista	1,20	1,12	1,15	1,29	1,13	1,19	1,12	1,45	1,18	1,18	1,20	1,19	1,17
- Depósitos a Plazo	s/m	6,09	7,07	10,00	s/m	s/m	s/m	s/m	s/m	s/m	s/m	s/m	s/m
- Títulos Valores Emitidos	s/m	s/m	s/m	s/m	s/m	s/m	s/m	s/m	s/m	s/m	s/m	s/m	s/m
- C D A	11,64	11,22	11,22	10,89	9,61	11,14	11,12	11,29	11,42	10,92	11,17	11,35	10,63
PROMEDIO PONDERADO	7,17	5,27	5,19	5,29	7,29	4,89	4,75	5,42	5,25	4,98	4,76	4,83	4,70

ACTIVAS: EN M/E													
RUBRO	MAY/07	JUN/07	JUL/07	AGOS/07	SET/07	OCT/07	NOV/07	DIC/07	ENE/08	FEB/08	MAR/08	ABR/08	MAY/08
- Préstamos Comerciales	12,71	11,98	11,73	11,52	11,65	11,66	11,33	11,81	11,59	12,52	11,91	11,45	11,85
- Personales Consumo	12,10	14,22	13,53	13,41	13,79	12,99	13,57	13,76	13,52	12,82	13,21	13,56	13,51
PROMEDIO PONDERADO	12,71	12,16	11,90	11,71	11,79	11,81	11,57	11,96	11,95	12,56	12,10	11,62	12,04

PASIVAS: EN M/E													
RUBRO	MAY/07	JUN/07	JUL/07	AGOS/07	SET/07	OCT/07	NOV/07	DIC/07	ENE/08	FEB/08	MAR/08	ABR/08	MAY/08
- Depósitos a la Vista	0,22	0,19	0,19	0,19	0,21	0,24	0,26	0,22	0,25	0,23	0,23	0,30	0,23
- Depósitos a Plazo	s/m	s/m	s/m	4,50	s/m	s/m	s/m	s/m	s/m	s/m	s/m	s/m	s/m
- Títulos Valores Emitidos	s/m	s/m	s/m	s/m	s/m	s/m	s/m	s/m	s/m	s/m	s/m	s/m	s/m
- C D A	4,86	5,11	5,32	5,73	5,21	5,08	1,89	5,02	1,26	5,36	4,95	5,21	5,43
PROMEDIO PONDERADO	2,78	2,96	1,90	2,47	2,03	2,02	1,25	2,45	1,17	2,89	1,05	1,82	1,81

s/m: sin movimiento

FUENTE: Superintendencia de Bancos

PARAGUAY: TASAS NOMINALES DE INTERES DEL SISTEMA FINANCIERO
(Promedios mensuales en porcentajes anuales)

I- Tasas Activas: Operaciones de Préstamos

<u>BANCO CENTRAL DEL PARAGUAY</u>	<u>May/07</u>	<u>Jun/07</u>	<u>Jul/07</u>	<u>Ago/07</u>	<u>Set/07</u>	<u>Oct/07</u>	<u>Nov/07</u>	<u>Dic/07</u>	<u>Ene/08</u>	<u>Feb/08</u>	<u>Mar/08</u>	<u>Abr/08</u>	<u>May/08</u>
<u>PREST. A LA MICROEMPRESA 1/</u>													
- Préstamo Amortizable hasta 48 meses	s/m	s/m	s/m	s/m	s/m	s/m	s/m	s/m	s/m	s/m	s/m	s/m	s/m
<u>BANCOS PRIVADOS</u>													
- Desarrollo	11,88	9,60	11,05	9,52	9,82	9,43	10,17	9,10	8,63	8,80	9,34	10,25	10,93
- Comercial	12,32	10,12	11,85	10,58	11,73	11,78	13,00	9,68	11,74	11,63	11,96	11,50	12,01
- Interbancario (Call Money)	2,68	2,26	2,20	2,19	2,52	3,13	3,34	4,13	4,22	4,02	4,48	4,03	3,74
- Desarrollo M/E	8,30	7,95	6,97	7,57	7,21	6,99	7,70	7,69	6,24	7,94	7,96	8,28	8,30
- Comercial M/E	7,11	7,81	6,99	7,04	7,06	7,39	7,17	7,46	7,44	7,60	7,48	7,70	7,65
<u>BANCO NACIONAL DE FOMENTO</u>													
- Desarrollo	22,00	22,00	22,00	22,00	22,00	22,00	22,00	22,00	22,00	22,00	18,00	18,00	17,50
- Comercial	27-45*	27-45*	27-45*	27-45*	27-45*	27-45*	27-45*	27-45*	27-45*	27-45*	27-45*	27-45*	27-45*
<u>OTRAS INSTITUCIONES</u>													
Fondo Ganadero	17 - 22	17 - 22	17 - 22	17 - 22	17 - 22	17 - 22	17 - 22	17 - 22	17 - 22	17 - 22	17 - 22	17 - 22	17 - 22
Empresas Financieras	32,44	31,54	31,14	31,92	31,22	30,87	30,54	29,40	30,89	31,39	31,49	30,65	29,54
Caja de Jubilaciones Bancaria	20 - 30	20 - 30	20 - 30	20 - 30	18 - 30	18 - 30	18 - 30	20 - 30	20 - 30	20 - 30	20 - 30	20 - 30	20 - 30
Cooperativas de Ahorro y Crédito	14 - 30	14 - 30	14 - 30	14 - 30	14 - 30	14 - 30	14 - 30	14 - 30	14 - 30	13 - 29	12 - 29	12 - 29	12 - 29
Crédito Agrícola de Habilitación	17,50	17,50	17,50	17,50	17,50	17,50	17,50	17,50	17,50	17,50	17,50	17,50	17,50

*/ Incluye sobregiros desde enero de 2002

s/m Sin Movimiento

Fuente: Superintendencia de Bancos, GONA, BNAPV, Fondo Ganadero, Caja de Jub. de Emp. Bancarios y CAH.

PARAGUAY: TASAS NOMINALES DE INTERES DEL SISTEMA FINANCIERO

(Promedios mensuales en porcentajes anuales)

II- Tasas Pasivas: Depósitos y Otras Obligaciones

BANCO CENTRAL DEL PARAGUAY	May/07	Jun/07	Jul/07	Ago/07	Set/07	Oct/07	Nov/07	Dic/07	Ene/08	Feb/08	Mar/08	Abr/08	May/08
Letras de Regulación Monetaria *	4,11	4,13	4,75	4,93	4,65	5,06	4,98	5,58	5,62	5,34	4,91	6,77	6,87
Call Money Pasivo	s/m	s/m	s/m	s/m	s/m	s/m	s/m	s/m	s/m	s/m	s/m	s/m	s/m
<u>BANCOS</u>													
<u>DEPOSITOS EN MONEDA NACIONAL</u>													
Depósitos a la vista	0,41	0,32	0,31	0,32	0,42	0,33	0,36	0,39	0,37	0,38	0,38	0,48	0,51
Depósitos a plazo fijo													
<= 90 días	2,23	2,99	2,37	2,77	3,25	3,59	2,64	5,00	2,48	2,19	2,74	4,03	2
<= 180 días	4,25	0,90	0,90	0,90	2,41	4,23	3,33	5,74	3,84	s/m	s/m	s/m	5,68
<= 365 días	s/m	s/m	s/m	4,00	5,50	3,30	4,70	5,78	s/m	s/m	s/m	s/m	7,5
> 365días	s/m	6,50	10,70	9,00	7,07	8,34	8,00	7,82	7,32	9,13	8,93	8,94	8,72
Certificados de Dep. de Ahorro													
<= 180 días	3,34	3,30	3,53	3,27	3,49	4,05	3,46	3,80	3,32	3,36	3,39	4,00	4,62
<= 365 días	4,37	4,86	5,43	4,83	5,46	4,78	4,73	6,05	5,90	5,22	5,99	5,84	6,10
> 365días	9,74	9,55	8,41	9,27	9,05	9,28	10,48	9,73	9,90	9,59	10,37	9,73	9,83
Títulos Valores Emitidos													
<= 90 días	s/m	s/m	s/m	s/m	s/m	s/m	s/m	s/m	s/m	s/m	s/m	s/m	s/m
<= 180 días	s/m	s/m	s/m	s/m	s/m	s/m	s/m	s/m	s/m	s/m	s/m	s/m	s/m
<= 365 días	s/m	s/m	s/m	s/m	s/m	s/m	s/m	s/m	s/m	s/m	s/m	s/m	s/m
> 365 días	s/m	s/m	s/m	s/m	s/m	s/m	s/m	s/m	s/m	s/m	s/m	s/m	s/m
<u>DEPOSITOS EN MONEDA EXTRANJERA</u>													
- Depósitos a la vista	0,14	0,18	0,14	0,13	0,14	0,12	0,13	0,19	0,16	0,22	0,15	0,17	0,14
- Depósitos a plazo	3,21	3,61	3,29	3,12	4,22	2,02	3,02	4,19	2,92	0,22	1,94	1,46	2,59
- CDA	4,06	3,49	3,42	4,20	4,83	4,32	4,22	4,27	4,58	4,01	4,45	3,50	4,16
<u>EMPRESAS FINANCIERAS</u>													
<u>DEPOSITOS EN MONEDA NACIONAL</u>													
- Depósitos a la Vista	1,19	1,12	1,15	1,28	1,13	1,18	1,11	1,44	1,17	1,18	1,19	1,19	1,19
- Depósitos a Plazo	s/m	6,00	6,95	10,00	s/m	s/m	s/m	s/m	s/m	s/m	s/m	s/m	s/m
- Pagarés Emitidos (Títulos Valores)	s/m	s/m	s/m	s/m	s/m	s/m	s/m	s/m	s/m	s/m	s/m	s/m	s/m
- CDA	6,87	10,86	10,74	10,47	9,24	10,74	10,67	10,86	11,05	10,59	10,83	10,95	10,95
<u>DEPOSITOS EN MONEDA EXTRANJERA</u>													
- Depósitos a la Vista	0,22	0,19	0,19	0,19	0,21	0,24	0,26	0,22	0,25	0,23	0,23	0,30	0,30
- Depósitos a Plazo	s/m	s/m	s/m	4,50	s/m	s/m	s/m	s/m	s/m	s/m	s/m	s/m	s/m
- Pagarés Emitidos (Títulos Valores)	s/m	s/m	s/m	6,67	s/m	s/m	s/m	s/m	s/m	s/m	s/m	s/m	s/m
- CDA	4,78	5,06	5,22	5,73	5,12	5,02	1,88	4,95	1,26	5,30	4,91	5,15	5,15
<u>COOPERATIVAS DE AHORRO Y CREDITO</u>													

* Rendimiento Promedio Ponderado.

s/m: sin movimiento

Fuente: Superintendencia de Bancos y DOMA.

COSTO DE CAPTACION DEL DINERO DE LOS BANCOS
(En % anual)

AÑOS	TASAS DE INTERES 1/			TASA DE INTERES MAS DE ENCAJE 2/			TASA DE INTERÉS MAS ENCAJE MENOS REMUNERACION 3/		
	GLOBAL			GLOBAL			GLOBAL		
	S/CTA.	C/CTA.	PLAZO 4/	S/CTA.	C/CTA.	PLAZO 4/	S/CTA.	C/CTA.	PLAZO 4/
<u>2005</u>	<u>2,01</u>	<u>1,32</u>	<u>7,83</u>	<u>2,36</u>	<u>1,56</u>	<u>9,21</u>	<u>2,24</u>	<u>1,44</u>	<u>9,09</u>
<u>2006</u>	<u>3,35</u>	<u>2,10</u>	<u>10,15</u>	<u>3,94</u>	<u>2,47</u>	<u>11,94</u>	<u>3,79</u>	<u>2,32</u>	<u>11,79</u>
Enero	2,52	1,59	9,47	2,96	1,87	11,14	2,86	1,77	11,04
Febrero	2,55	1,58	8,59	3,00	1,85	10,10	2,88	1,73	9,98
Marzo	2,58	1,65	8,74	3,04	1,95	10,29	2,91	1,82	10,16
Abril	3,38	2,11	10,66	3,97	2,49	12,55	3,82	2,34	12,40
Mayo	3,64	2,29	10,97	4,28	2,70	12,91	4,13	2,54	12,75
Junio	3,77	2,36	11,33	4,43	2,77	13,33	4,28	2,62	13,18
Julio	3,36	2,12	10,06	3,96	2,49	11,84	3,80	2,34	11,68
Agosto	3,85	2,40	11,39	4,53	2,82	13,39	4,36	2,66	13,23
Septiembre	3,03	1,90	8,99	3,56	2,24	10,57	3,40	2,08	10,41
Octubre	3,67	2,33	10,61	4,32	2,74	12,49	4,16	2,58	12,33
Noviembre	3,74	2,38	10,51	4,39	2,80	12,37	4,21	2,61	12,18
Diciembre	4,09	2,46	10,48	4,81	2,89	12,33	4,62	2,71	12,14
<u>2007</u>									
Enero	3,67	2,29	10,26	4,32	2,70	12,07	4,14	2,52	11,89
Febrero	4,19	2,64	11,66	4,93	3,10	13,72	4,75	2,92	13,54
Marzo	3,45	2,21	9,31	4,06	2,61	10,96	3,89	2,43	10,79
Abril	2,48	1,63	6,64	2,92	1,92	7,81	2,81	1,81	7,71
Mayo	2,47	1,61	6,58	2,91	1,89	7,75	2,77	1,75	7,61
Junio	2,23	1,45	6,09	2,63	1,71	7,16	2,51	1,59	7,05
Julio	2,40	1,56	6,42	2,82	1,83	7,56	2,68	1,69	7,41
Agosto	2,28	1,47	6,06	2,68	1,73	7,13	2,56	1,60	7,01
Septiembre	2,66	1,69	6,84	3,13	1,99	8,05	3,00	1,86	7,92
Octubre	2,84	1,81	7,58	3,34	2,13	8,92	3,18	1,97	8,75
Noviembre	2,93	1,84	7,63	3,44	2,17	8,97	3,30	2,03	8,83
Diciembre	2,98	1,80	7,41	3,50	2,11	8,71	3,41	2,02	8,62
<u>2008</u>									
Enero	3,20	2,06	8,21	3,76	2,42	9,66	3,62	2,28	9,51
Febrero	3,30	2,13	8,51	3,88	2,51	10,02	3,71	2,34	9,85
Marzo	3,14	2,03	7,88	3,69	2,39	9,27	3,54	2,24	9,12
Abril	2,86	1,84	6,60	3,36	2,16	7,77	3,22	2,02	7,62
Mayo	3,43	2,21	8,00	4,03	2,60	9,41	3,89	2,46	9,26

1/ Tasas nominales, ponderadas por la estructura de Depósitos obtenida de la planilla de disponibilidades.

A partir del mes de mayo/95 la ponderación incluye Cta. Cte.

2/ La incidencia del encaje se suma a la tasa de interés para cada rubro.

3/ Se halla deducida la remuneración del encaje sobre los depósitos de ahorro, Cta. Cte. y certificados de depósitos.

4/ Incluye depósitos a plazo fijo y certificados de depósitos.