



Indicadores Financieros

Gerencia de Estudios

Económicos

Departamento de
Estudios Monetarios
Y Financieros

División de Estudios del
Mercado Financiero

Contenido:

Tasas de Interés Bancarias Efectivas	2
Tasas de Interés Efectivas Empresas Financieras	6
Tasas de Interés Internacionales	9
Tablas	11

En julio de 2006 las tasas de interés del sistema bancario en Moneda Nacional (MN) permanecieron en niveles mínimos. La tasa de interés activa del sistema bancario se situó en 31,25% y la pasiva en 0,62%. Las tasas de interés activas, registraron aumentos interanuales. El margen de intermediación financiera, que significa el diferencial de la tasa activa respecto a la pasiva, alcanzó un nivel de 30,6%. Este margen es superior al de julio de 2005 y al de junio de 2006.

Las tasas de interés en Moneda Extranjera (ME) de las entidades bancarias verificaron comportamientos a alza y a la baja en el presente mes. La tasa de interés para operaciones activas aumentó levemente en término mensual, registró un nivel de 10,66%, en tanto la tasa de interés para operaciones pasivas obtuvo un nivel inferior de 0,22%. El margen de intermediación bancario en ME se ubicó en un nivel de 10,44%.

Respecto al comportamiento de las tasas de interés de las empresas financieras en MN, se menciona que verificó incremento en la tasa de interés activa y reducción en la tasa de interés pasiva, situándose en niveles de 42,57% y 7,28%, respectivamente. Por su parte, en ME la tasa de interés activa se ubica en 12,24% y la pasiva en 2,06%. Los márgenes de intermediación financiera en MN y en ME se situaron en 35,29% y 10,18%, respectivamente.

En el ámbito internacional, la Reserva Federal de EUA mantuvo la tasa de interés de Política Monetaria, en 5,25%, con expectativa al alza en la próxima reunión. En tanto, el Comité de Política Monetaria (COPOM) del Banco Central de Brasil, recortó en medio punto la tasa de interés de política SELIC ubicándola en un nivel de 14,75%.

Tasas de Interés Bancarias Efectivas¹

Tasa de Interés Activa en Moneda Nacional (MN)

En julio de 2006, la tasa de interés para las operaciones activas en MN de los bancos fue de **31,25%**, nivel que implica un alza de 0,5 puntos porcentuales (p.p.) respecto a junio del corriente año.

Este resultado se debe principalmente a los aumentos registrados en las tasas para Préstamos Personales para la Vivienda, Sobregiros y Tarjetas de Crédito. En tanto, se observaron reducciones en las tasas para Préstamos Comerciales, Préstamos de Desarrollo y Préstamos Personales de Consumo.

	Comerciales	Desarrollo	Personales p/ Consumo	Personales p/ Vivienda	Sobregiros	Tarjetas de Crédito	Promedio Ponderado
Jul-05	14,90	10,89	30,84	7,45	51,46	46,63	29,80
Jun-06	15,94	15,48	25,12	19,05	49,17	44,98	30,72
Jul-06	15,84	13,89	24,20	19,88	50,20	45,91	31,25
Var. Mensual ²	-0,1	-1,6	-0,9	0,8	1,0	0,9	0,5
Var. Anual	0,9	3,0	-6,6	12,4	-1,3	-0,7	1,4

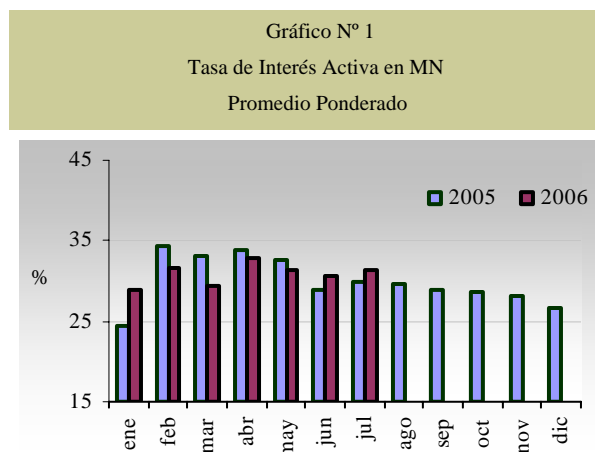
Fuente: Superintendencia de Bancos

¹ Todas las tasas a las que se hacen referencia en el presente informe constituyen promedios ponderados mensuales en porcentajes anuales.

² Las variaciones son de los promedios ponderados por montos.

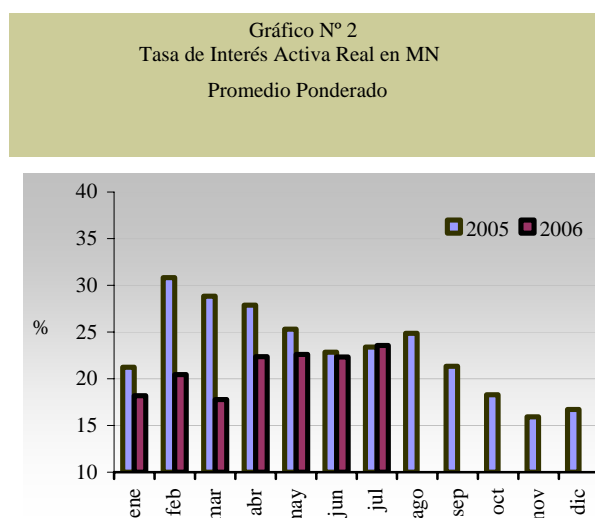
Al excluir las tasas para Sobregiros y Tarjetas de Crédito, se registra una tasa promedio de 16,78%, inferior en 0,3 p.p. al nivel de junio de 2006.

El nivel alcanzado de 31,25% es superior al observado en igual periodo del año anterior en 1,4 p.p.



Fuente: Superintendencia de Bancos

La tasa de interés activa en término real, la que surge del diferencial de la tasa de interés y la inflación interanual del mes de referencia, es de 23,6%. Este nivel se explica por la mayor inflación interanual registrada en julio de 2006 en relación a la alcanzada en julio de 2005.



Fuente: Superintendencia de Bancos

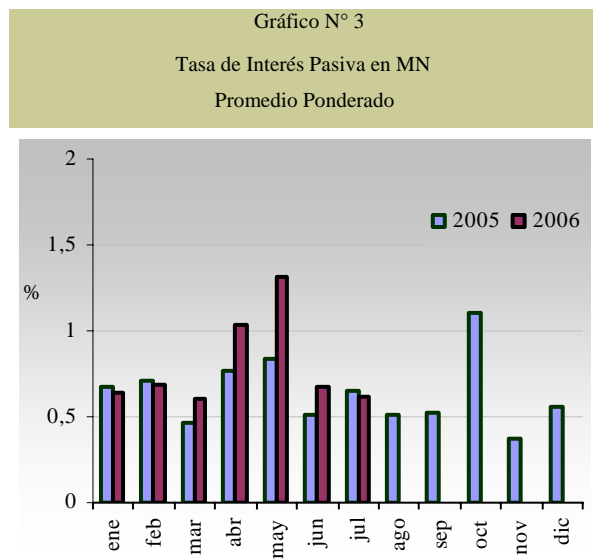
Tasa de Interés Pasiva en Moneda Nacional

La tasa de interés bancaria pasiva en MN registró un nivel de **0,62%**, inferior en 0,1 p.p. con relación a la observada en junio de 2006. El menor nivel resulta del descenso en la tasa de interés para Certificados de Depósitos de Ahorro en 2,2 p.p. En tanto, la tasa para Depósitos a Plazo aumentó en 2,9 p.p. Por su parte, la tasa para Depósitos a la Vista se mantuvo en un nivel similar al del mes anterior.

	Vista	Plazo	CDA	Promedio Ponderado
Jul-05	0,29	5,0	9,63	0,65
Jun-06	0,16	8,59	12,21	0,68
Jul-06	0,19	11,47	10,05	0,62
Var Mensual	0,0	2,9	-2,2	-0,1
Var. Anual	-0,1	6,5	0,4	0,0

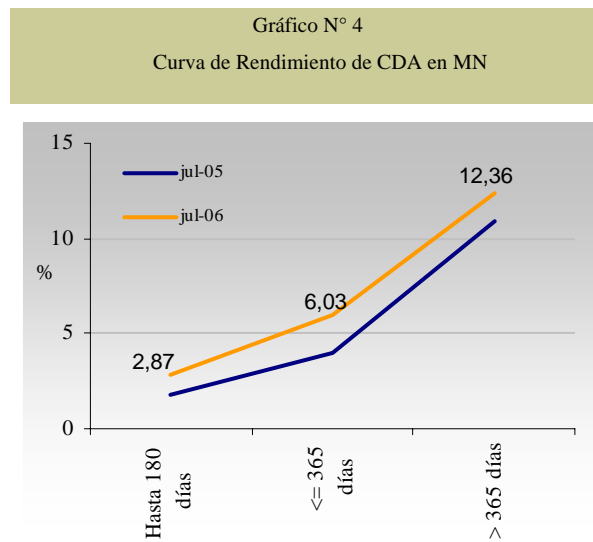
Fuente: Superintendencia de Bancos

En julio de 2006, la tasa de interés pasiva en MN prácticamente se mantuvo, en término interanual, como se puede observar en el siguiente gráfico.



Fuente: Superintendencia de Bancos

La curva de rendimiento de los CDA en MN presenta una pendiente positiva en julio de 2006. La tasa para CDA hasta 180 días, las tasas para plazos menores o iguales a 365 días, así como para más de 365 días tuvieron incrementos, respecto a los niveles observados en julio de 2005. Estos nuevos niveles representan en promedio simple una tasa de 7,1%, superior en 1,6 p.p. al observado en julio de 2005.



Fuente: Superintendencia de Bancos

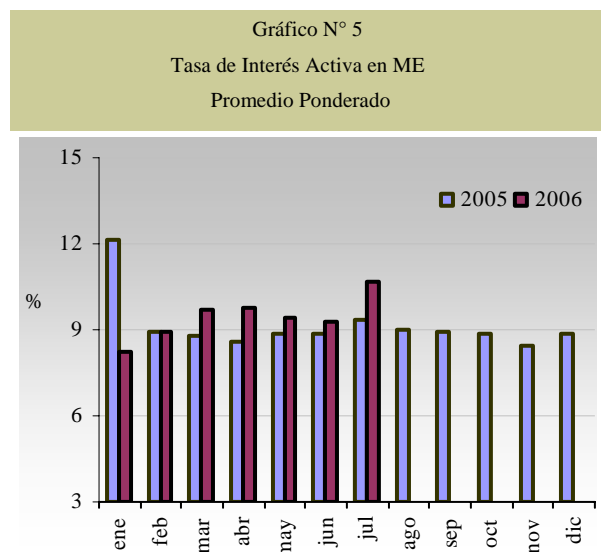
Tasa de Interés Activa en Moneda Extranjera

La tasa de interés activa en ME de los Bancos fue de **10,66%** en julio de 2006, superior en 1,4 p.p. respecto al mes precedente. Esto se explica por el aumento de la tasa para Sobregiros. En cambio, tuvo variación negativa la tasa para Préstamos de Desarrollo. Las tasas para Préstamos Comerciales y Préstamos Personales de Consumo, se mantuvieron estables. Por su parte, la tasa para Préstamos personales para la Vivienda tuvo movimiento en el mes en estudio.

	Comerciales	Desarrollo	p/Consumo Personales	Personales p/Viviendas	Sobregiros	Promedio Ponderado
Jul-05	8,53	6,87	10,36	s/m	13,46	9,40
Jun-06	7,97	7,99	10,89	s/m	13,15	9,28
Jul-06	7,98	7,23	10,89	8,90	13,71	10,66
Var. Mensual	0,0	-0,8	0,0	-	0,6	1,4
Var. Anual	-0,6	0,4	0,5	-	0,3	1,3

Fuente: Superintendencia de Bancos

En comparación a julio de 2005, la tasa de interés en ME ha sido superior. En el gráfico N° 5 se aprecian los niveles de las tasas de interés activas en ME observadas durante el 2005 y en lo que va del presente año.



Fuente: Superintendencia de Bancos

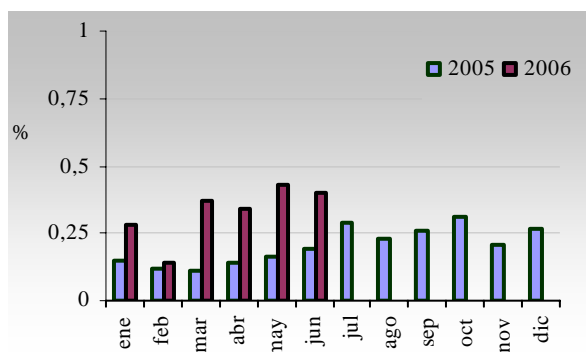
Tasa de Interés Pasiva en Moneda Extranjera

La tasa de interés pasiva en ME sigue la tendencia de los últimos años, registrando niveles bajos y relativamente estables. La misma se situó en un nivel de **0,22%**, por debajo del nivel registrado en junio de 2006.

	Vista	Plazo	CDA	Promedio Ponderado
Jul-05	0,18	2,41	1,97	0,29
Jun-06	0,11	3,87	3,02	0,40
Jul-06	0,11	2,02	2,63	0,22
Var. Mensual	0,0	-1,9	-0,4	-0,2
Var. Anual	-0,1	-0,4	0,7	-0,1

Fuente: Superintendencia de Bancos

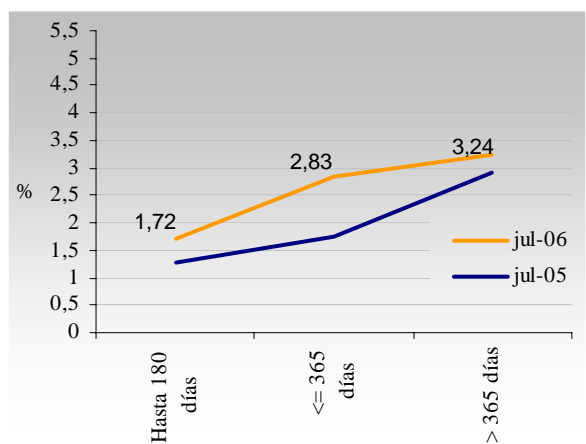
Gráfico N° 6
Tasa de Interés Pasiva en ME
Promedio Ponderado



Fuente: Superintendencia de Bancos

La curva de rendimiento de los CDA en ME, presenta un mayor nivel para todos los plazos, (hasta 180 días, menores o iguales a 365 días y mayores a 365 días), respecto a julio de 2005. En promedio simple, el nivel es de 2,60%, representando un alza interanual de 0,6 p.p.

Gráfico N° 7
Curva de Rendimiento de CDA en ME (Bancos)

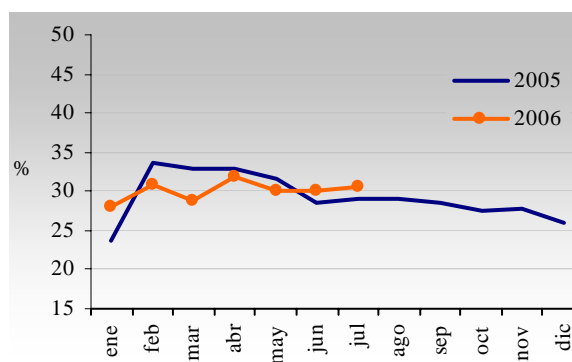


Fuente: Superintendencia de Bancos

Margen Bruto de Intermediación

El margen de intermediación financiera de los Bancos a julio de 2006, medido como la diferencia entre las tasas activas y pasivas en MN, fue de 30,63%. El nivel de este margen es superior en 1,5 p.p. al observado en julio de 2005 y en 0,6 p.p. al de junio de 2006.

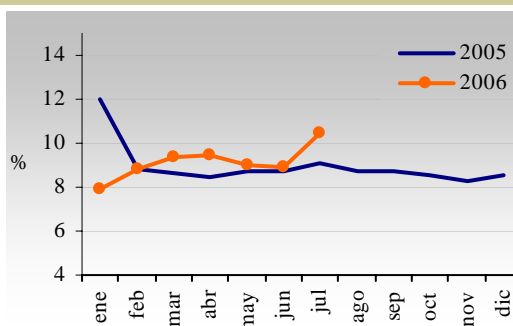
Gráfico N° 8
Spread en MN



Fuente: Superintendencia de Bancos

El margen de intermediación en ME fue de 10,44%, nivel superior en 1,3 p.p. respecto al mismo periodo del año anterior y en 1,6 p.p. en relación al mes de junio de 2006.

Gráfico N° 9
Spread en ME



Fuente: Superintendencia de Bancos

Tasa de Interés Efectiva de las Empresas Financieras

Tasa de Interés Activa en Moneda Nacional

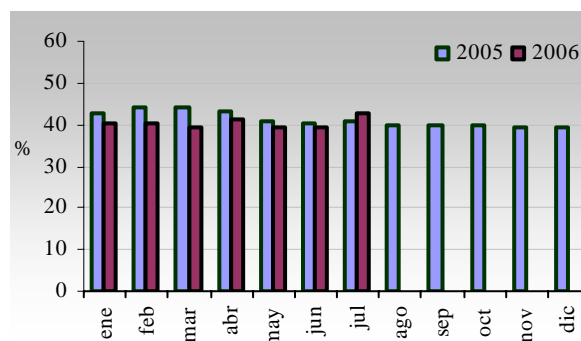
En julio de 2006, la tasa de interés activa en MN de las empresas financieras fue de **42,57%**. Este nivel representó una variación positiva respecto a la tasa de interés de junio de 2006 (3,3 p.p.). Dicho comportamiento se debe al alza de las tasas para Préstamos Comerciales y Tarjetas de Créditos. En tanto, la tasa de interés para Préstamos de Consumo tuvo variación negativa. El rubro Préstamos Personales para la Vivienda no tuvo movimiento. La tasa de interés activa, excluyendo la tasa para Tarjetas de Créditos, fue de 34,43% en el periodo de estudio.

Tabla N° 5 Tasa de Interés Activa en MN						
	Comerciales	Personales p/ Consumo	Personales p/ Vivienda	Tarjetas de Crédito	Promedio Ponderado	
Jul-05	29,78	50,09	s/m	53,31	40,75	
Jun-06	28,52	47,12	s/m	51,92	39,29	
Jul-06	29,29	46,40	s/m	52,71	42,57	
Var. Mensual	0,8	-0,7	-	0,8	3,3	
Var. Anual	-0,5	-3,7	-	-0,6	1,8	

Fuente: Superintendencia de Bancos

La tasa de interés activa en MN de las empresas financieras, registró un ascenso interanual de 1,8 p.p. Como se aprecia seguidamente, la tendencia de esta tasa es estable, salvo en el presente mes.

Gráfico N° 10
Tasa de Interés Activa en MN
Promedio Ponderado



Fuente: Superintendencia de Bancos

Tasa de Interés Pasiva en Moneda Nacional

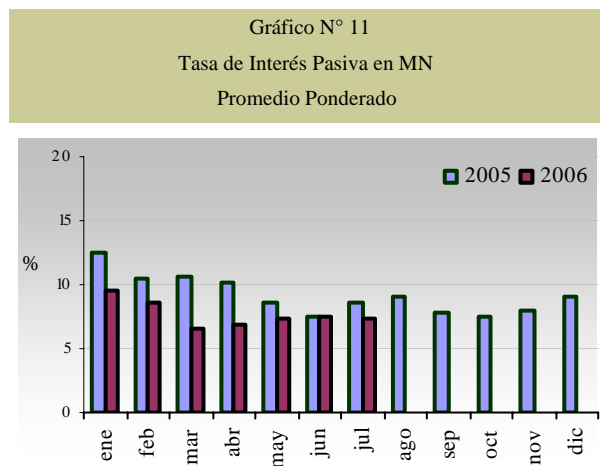
La tasa de interés para las captaciones en MN de las empresas financieras alcanzó un nivel de 7,28%, representando una variación negativa de 0,2 p.p. con respecto al mes anterior.

Tabla N° 6 Tasa de Interés Pasiva MN					
	Vista	Plazo	Títulos	CDA	Promedio Ponderado
Jul-05	1,36	10,00	14,58	12,34	8,55
Jun-06	1,62	s/m	s/m	13,20	7,48
Jul-06	1,60	s/m	s/m	13,24	7,28
Var. Mensual	0,0	-	-	0,0	-0,2
Var. Anual	0,2	-	-	0,9	-1,3

Fuente: Superintendencia de Bancos

Debido a la metodología de cálculo, que consiste en ponderar las tasas de las distintas modalidades de depósitos respecto a los flujos registrados en cada una de ellas, el mayor volumen de operaciones de los rubros que cuentan con bajas tasas influyó en la disminución del promedio ponderado global, a

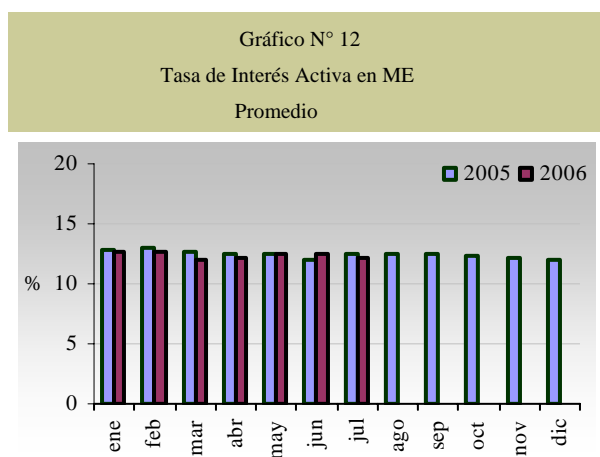
pesar de no registrarse variaciones en las tasas de interés para los distintos tipos de depósitos.



Fuente: Superintendencia de Bancos

Tasa de Interés Activa en Moneda Extranjera

La tasa de interés activa para las operaciones en ME de las empresas financieras fue de **12,24%**. Las tasas para Préstamos de Comerciales y la tasa para Préstamos de Consumo tuvieron una variación negativa de 0,3 y 0,1 p.p., respectivamente, respecto al mes anterior.



Fuente: Superintendencia de Bancos

Interanualmente, esta tasa obtuvo una baja de 0,3 p.p. respecto al año anterior.

Tabla N° 7
Tasa de Interés Activa en ME

	Comerciales	Personales P/Consumo	Promedio Ponderado
Jul-05	11,69	13,05	12,51
Jun-06	12,32	14,40	12,53
Jul-06	12,05	14,30	12,24
Var. Mensual	-0,3	-0,1	-0,3
Var. Anual	0,4	1,2	-0,3

Fuente: Superintendencia de Bancos

Tasa de Interés Pasiva en Moneda Extranjera

La tasa de interés pasiva para operaciones de captación en ME de las financieras se mantuvo en el mismo nivel respecto al mes anterior, situándose en **2,06%** a julio de 2006. La tasa para CDA tuvo un ligero retroceso, mientras que la tasa para Depósitos a la Vista se mantuvo sin variación. En tanto, no se registraron operaciones de Depósitos a Plazo y Títulos Valores Emitidos en el periodo de análisis.

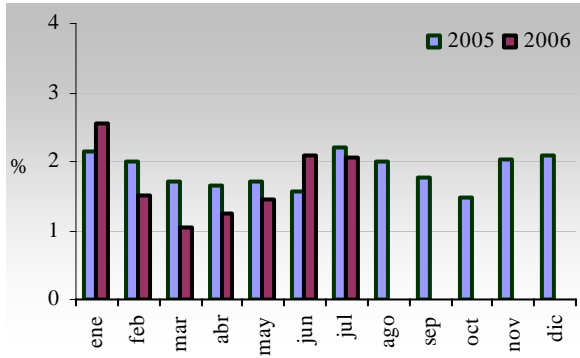
Tabla N° 8
Tasa de Interés Pasiva en ME

	Vista	Plazo	Títulos	CDA	Promedio Ponderado
Jul-05	0,21	4,27	s/m	3,42	2,22
Jun-06	0,21	s/m	s/m	4,59	2,09
Jul-06	0,21	s/m	s/m	4,49	2,06
Var. Mensual	0,0	-	-	-0,1	0,0
Var. Anual	0,0	-	-	1,1	-0,2

Fuente: Superintendencia de Bancos

A junio de 2006, la diferencia interanual de la tasa pasiva en ME de las empresas financieras, fue negativo de 0,2 p.p.

Gráfico N°13
Tasa de Interés Pasiva en ME
Promedio Ponderado

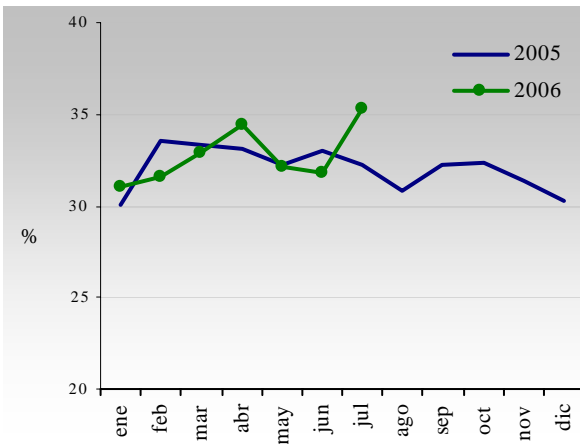


Fuente: Superintendencia de Bancos

Margen Bruto de Intermediación

El margen de intermediación financiera de las empresas financieras, medido como la diferencia entre las tasas activas y pasivas, para las operaciones en MN fue de 35,29% en julio de 2006.

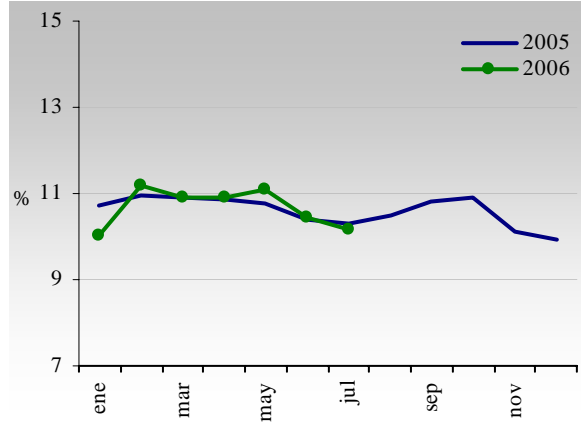
Gráfico N°14
Spread en MN



Fuente: Superintendencia de Bancos

El margen de intermediación correspondiente a las operaciones en ME fue de 10,18%. Este nivel es idéntico al verificado en julio de 2005.

Gráfico N°15
Spread en ME

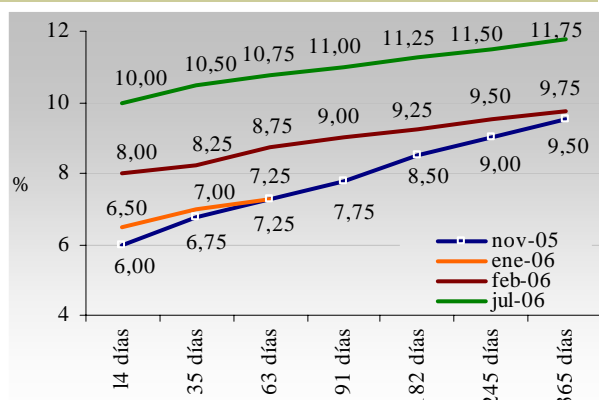


Fuente: Superintendencia de Bancos

Medidas de Política Banco Central del Paraguay

La estrategia monetaria adoptada por el Banco Central del Paraguay (BCP) en los primeros meses de 2006 consistió en elevar la tasa de interés de los Instrumentos de Regulación Monetaria (IRM) en todos sus plazos. El mayor aumento se dio principalmente en aquellos títulos de menor duración. En el mes de julio se mantuvo el nivel de tasas observados en abril del presente año.

Gráfico N° 16
Tasa de Rendimientos de los IRM



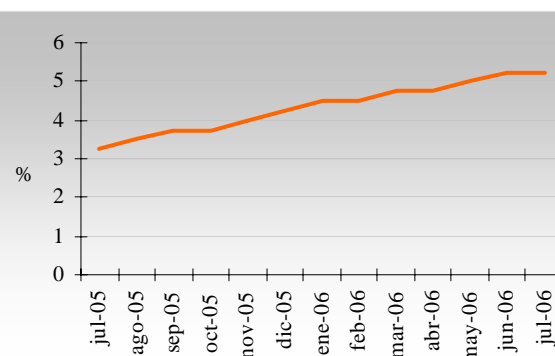
Fuente: DOMA

Reserva Federal

La Reserva Federal de los EUA ha decidido subir su tasa de interés de política (tasa Fed) a fines de junio del presente año en un nivel de 5,25%. En el mes de julio se mantiene esta tasa esperando la próxima reunión de agosto del Comité de Mercado Abierto de la Reserva Federal.

Gráfico N° 17

Tasa Referencial Fed (EE.UU)



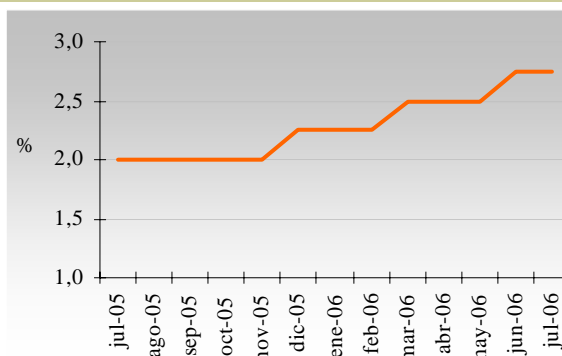
Fuente: Reuters

Banco Central Europeo

El Banco Central Europeo, mantuvo en el presente mes los tipos de interés de política en la Euro zona en un nivel de 2,75%.

Gráfico N° 18

Tasa de Interés de Política Monetaria Zona Euro

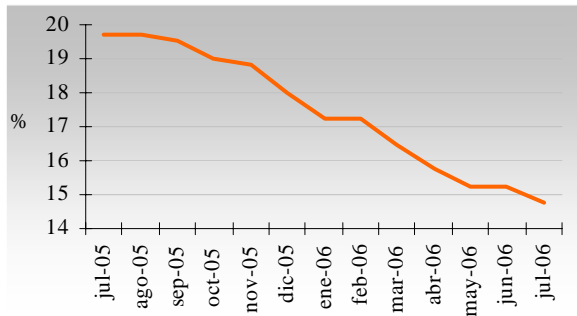


Fuente: Reuters

Banco Central de Brasil

El Comité de Política Monetaria (COPOM) del Banco Central de Brasil, recortó en medio punto la tasa de interés de política (tasa Selic) en un nivel de 14,75%. Desde que el Banco Central comenzó el actual ciclo de reducción en los intereses de la tasa básica, la misma ha caído 5 p.p.

Gráfico N° 19
Tasa Selic (Brasil)

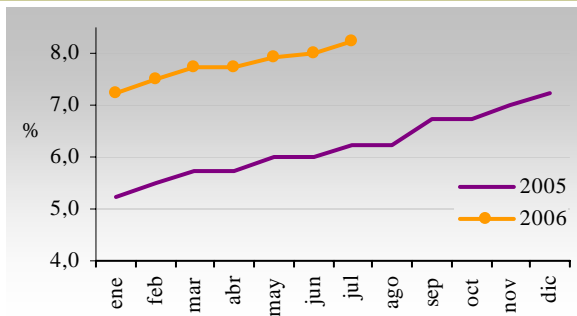


Fuente: Reuters

Tasas de Interés Internacionales PRIME y LIBOR

A fines de julio de 2006, los niveles de las principales tasas de interés del mercado internacional obtuvieron un comportamiento mensual ascendente. Así, la PRIME³ alcanzó un nivel de 8,25% y la LIBOR⁴ a 180 días obtuvo un nivel levemente superior de 0,1 p.p., ubicándose en 5,58%.

Gráfico N° 20
Prime (Seis meses)



Fuente: Reuters

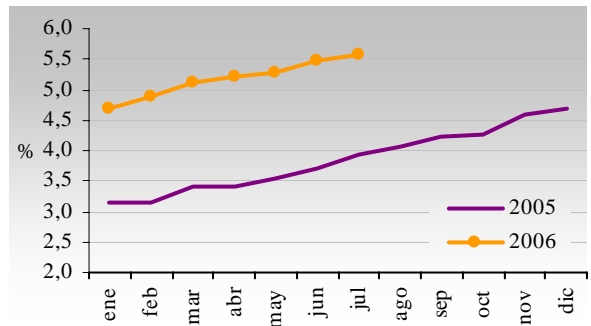
En términos interanuales, la tasa LIBOR obtuvo un nivel superior de 1,7 p.p., en tanto,

³ Tasa a la que los principales bancos conceden créditos a sus mejores clientes en Estados Unidos de América.

⁴ London Interbank Offered Rate : Tasa de Interés Interbancaria de Londres.

la tasa Prime presentó un nivel superior en 2 p.p

Gráfico N° 21
Libor (Seis meses)

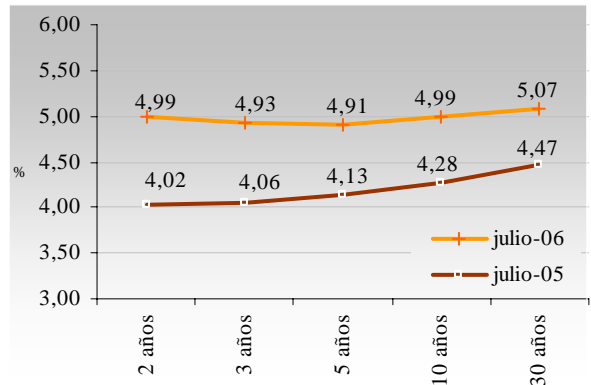


Fuente: Reuters

Bonos del Tesoro de Estados Unidos

La curva de rendimiento de los bonos del tesoro de los Estados Unidos presenta una pendiente ligeramente positiva en julio de 2006. La tasa para los bonos de los distintos plazos (2, 3, 5, 10 y 30 años), tuvieron incrementos, respecto a los niveles observados en julio de 2005. Estos nuevos niveles representan en promedio simple una tasa de 4,98%, superior en 0,8 p.p. al observado en julio de 2005.

Gráfico N° 22
Rendimiento de Bonos del Tesoro de los Estados Unidos

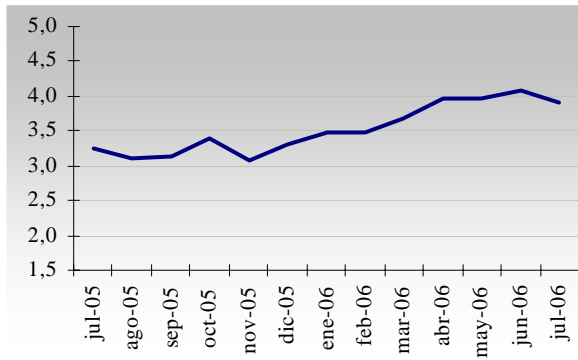


Fuente: Reuters

Bonos del Tesoro de Alemania

El rendimiento de los bonos del Tesoro de Alemania a 10 años de plazo, fue superior en 0,7 p.p. al observado en julio de 2005, obteniendo un nivel de 3,92%.

Gráfico N° 23
Rendimiento de Bonos del Tesoro de Alemania (10 Años)



Fuente: Reuters

TASAS DE INTERES BANCARIAS

(En porcentajes anuales)

MES DE JULIO DE 2006

<u>TASAS ACTIVAS M/N</u>	<u>NOMINAL</u>			<u>Efectiva</u>	<u>Monto I/ Mill G.</u>
	<u>Mínima</u>	<u>Máxima</u>	<u>Promedio Ponderado</u>	<u>Promedio Ponderado</u>	
<u>Préstamos</u>					
Comercial	9,72	43,96	14,76	15,84	415.572
Desarrollo	8,81	36,39	13,33	13,89	81.525
Personales-Consumo	8,93	44,56	21,61	24,20	84.377
Personales-Vivienda	18,00	18,00	18,00	19,88	68
Otros	s/m	s/m	s/m	s/m	s/m
<u>PROMEDIO PONDERADO</u>	<u>9,48</u>	<u>42,98</u>	<u>15,55</u>	<u>16,78</u>	<u>581.542</u>
Sobregiros	16,00	43,25	41,29	50,20	198.496
Tarjetas de Crédito	1,00	42,96	38,07	45,91	317.307
<u>PROMEDIO PONDERADO GLOBAL</u>	<u>8,21</u>	<u>43,02</u>	<u>26,72</u>	<u>31,25</u>	<u>1.097.346</u>
<u>TASAS ACTIVAS M/E</u>					
Comercial	5,59	14,47	7,79	7,98	285.063
Desarrollo	4,53	12,95	7,05	7,23	179.058
Personales-Consumo	6,33	14,80	10,54	10,89	67.456
Personales-Vivienda	8,50	8,50	8,50	8,90	366
<u>PROMEDIO PONDERADO</u>	<u>5,33</u>	<u>14,00</u>	<u>7,89</u>	<u>8,09</u>	<u>531.943</u>
Sobregiros M/E	5,66	14,60	12,91	13,71	447.470
<u>PROMEDIO PONDERADO GLOBAL</u>	<u>5,48</u>	<u>14,27</u>	<u>10,18</u>	<u>10,66</u>	<u>979.413</u>
<u>TASAS PASIVAS M/N</u>					
<u>Depósitos a la Vista</u>	<u>0,01</u>	<u>2,30</u>	<u>0,19</u>	<u>0,19</u>	<u>1.545.432</u>
<u>Depósitos a Plazo</u>	<u>10,94</u>	<u>11,44</u>	<u>11,00</u>	<u>11,47</u>	<u>8.050</u>
<=365 días	1,50	1,50	1,50	1,51	50
> 365 días	11,00	11,50	11,06	11,53	8.000
<u>Títulos Valores Emitidos</u>	<u>s/m</u>	<u>s/m</u>	<u>s/m</u>	<u>s/m</u>	<u>s/m</u>
<u>Cert. Depósitos de Ahorro</u>	<u>2,02</u>	<u>13,82</u>	<u>9,85</u>	<u>10,05</u>	<u>60.892</u>
C.D.A. hasta 180 días	0,25	8,00	2,84	2,87	9.376
C.D.A. <= 365 días	1,50	9,00	5,89	6,03	8.208
C.D.A. > 365 días	2,50	16,00	12,12	12,36	43.308
<u>PROMEDIO PONDERADO</u>	<u>0,14</u>	<u>2,78</u>	<u>0,61</u>	<u>0,62</u>	<u>1.614.375</u>
<u>TASAS PASIVAS M/E</u>					
<u>Depósitos a la Vista</u>	<u>0,01</u>	<u>0,48</u>	<u>0,11</u>	<u>0,11</u>	<u>3.138.029</u>
<u>Depósitos a Plazo</u>	<u>0,22</u>	<u>3,45</u>	<u>1,99</u>	<u>2,02</u>	<u>15.878</u>
<=90 días	0,13	2,60	1,70	1,72	6.230
<=180 días	0,15	4,00	1,32	1,33	5.985
<=365 días	0,60	4,00	3,84	3,90	2.463
> 365 días	0,30	4,00	3,10	3,12	1.200
<u>Cert. Depósito de Ahorro</u>	<u>0,15</u>	<u>4,93</u>	<u>2,61</u>	<u>2,63</u>	<u>130.037</u>
C.D.A. hasta 180 días	0,10	3,50	1,71	1,72	40.380
C.D.A. <= 365 días	0,15	5,65	2,79	2,83	43.471
C.D.A. > 365 días	0,20	5,50	3,22	3,24	46.185
<u>PROMEDIO PONDERADO</u>	<u>0,02</u>	<u>0,67</u>	<u>0,22</u>	<u>0,22</u>	<u>3.283.944</u>

Fuente: Calculado en base a datos proveídos por la Superintendencia de Bancos.

TASAS DE INTERES DE EMPRESAS FINANCIERAS

(En porcentaje anuales)

MES DE JULIO DE 2006

<u>TASAS ACTIVAS M/N</u>	<u>NOMINAL</u>			<u>Efectiva</u>	<u>Monto 1/ Mill G.</u>
	<u>Mínima</u>	<u>Máxima</u>	<u>Promedio Ponderado</u>	<u>Promedio Ponderado</u>	
<u>Préstamos</u>					
Comercial	7,79	51,93	25,55	29,29	104.830
Personal - Consumo	12,67	51,45	38,94	46,40	45.072
<u>PROMEDIO PONDERADO</u>	<u>9,26</u>	<u>51,78</u>	<u>29,58</u>	<u>34,43</u>	<u>149.902</u>
Tarjetas de Crédito	28,00	44,85	43,09	52,71	120.380
<u>PROMEDIO PONDERADO GLOBAL</u>	<u>17,60</u>	<u>48,70</u>	<u>35,60</u>	<u>42,57</u>	<u>270.283</u>
<u>TASAS ACTIVAS M/E</u>					
Comercial	7,11	17,20	11,57	12,05	20.706
Personal - Consumo	10,28	17,13	13,60	14,30	1.898
<u>PROMEDIO PONDERADO</u>	<u>7,37</u>	<u>17,20</u>	<u>11,74</u>	<u>12,24</u>	<u>22.604</u>
<u>TASAS PASIVAS M/N</u>					
<u>Depósitos a la Vista</u>	<u>0,25</u>	<u>2,00</u>	<u>1,59</u>	<u>1,60</u>	<u>57.515</u>
<u>Depósitos a Plazo</u>	<u>s/m</u>	<u>s/m</u>	<u>s/m</u>	<u>s/m</u>	<u>s/m</u>
<u>Títulos Valores Emitidos</u>	<u>s/m</u>	<u>s/m</u>	<u>s/m</u>	<u>s/m</u>	<u>s/m</u>
<u>Cert. Depósitos de Ahorro</u>	<u>2,30</u>	<u>17,10</u>	<u>12,58</u>	<u>13,24</u>	<u>54.926</u>
C.D.A. hasta 180 días	2,00	11,75	9,79	10,24	3.839
C.D.A. a más de 180 días	2,50	14,00	10,96	11,34	15.297
C.D.A. a más de 365 días	2,25	19,00	13,57	14,37	35.790
<u>PROMEDIO PONDERADO</u>	<u>1,25</u>	<u>9,38</u>	<u>6,96</u>	<u>7,28</u>	<u>112.441</u>
<u>TASAS PASIVAS M/E</u>					
<u>Depósitos a la Vista</u>	<u>0,05</u>	<u>0,50</u>	<u>0,21</u>	<u>0,21</u>	<u>21.608</u>
<u>Depósitos a Plazo</u>	<u>s/m</u>	<u>s/m</u>	<u>s/m</u>	<u>s/m</u>	<u>s/m</u>
<u>Títulos Valores Emitidos</u>	<u>s/m</u>	<u>s/m</u>	<u>s/m</u>	<u>s/m</u>	<u>s/m</u>
<u>Cert. Depósitos de Ahorro</u>	<u>1,14</u>	<u>5,45</u>	<u>4,41</u>	<u>4,49</u>	<u>16.448</u>
C.D.A. a 180 días	0,30	3,00	2,53	2,55	701
CDA <= 365 días	0,40	4,50	3,19	3,23	4.643
C.D.A. a más de 365 días	1,50	6,00	5,04	5,14	11.104
<u>PROMEDIO PONDERADO</u>	<u>0,52</u>	<u>2,64</u>	<u>2,03</u>	<u>2,06</u>	<u>38.056</u>

Fuente: Cálculado en base a datos proveídos por la Superintendencia de Bancos.

TASAS BANCARIAS EFECTIVAS

(Promedios mensuales en porcentajes anuales)

ACTIVAS EN M/N

<u>RUBRO</u>	<u>JUL/05</u>	<u>AGO/05</u>	<u>SET/05</u>	<u>OCT/05</u>	<u>NOV/05</u>	<u>DIC/05</u>	<u>ENE/06</u>	<u>FEB/06</u>	<u>MAR/06</u>	<u>ABR/06</u>	<u>MAY/06</u>	<u>JUN/06</u>	<u>JUL/06</u>
- Préstamos Comerciales	14,90	15,66	14,88	14,81	14,83	14,42	14,66	15,41	15,96	15,93	16,21	15,94	15,84
- Préstamos Desarrollo	10,89	11,47	10,53	9,91	10,83	11,66	9,56	10,11	11,90	12,83	14,35	15,48	13,89
- Personales - Consumo	30,84	28,74	29,72	26,87	29,38	27,00	26,76	25,50	23,59	24,77	22,31	25,12	24,20
- Personales - Vivienda	7,45	11,84	14,72	17,48	17,91	20,06	16,29	8,00	8,00	19,88	35,49	19,05	19,88
- Otros 1/	s/m	s/m	s/m	s/m	s/m	s/m	s/m	s/m	s/m	s/m	s/m	s/m	s/m
<u>PROMEDIO PONDERADO</u>	<u>15,00</u>	<u>15,64</u>	<u>14,92</u>	<u>14,72</u>	<u>14,85</u>	<u>14,54</u>	<u>14,27</u>	<u>16,04</u>	<u>16,21</u>	<u>16,96</u>	<u>16,74</u>	<u>17,09</u>	<u>16,78</u>
- Sobregiros	51,46	52,48	50,00	50,89	50,18	50,82	50,07	49,99	50,32	50,66	50,82	49,17	50,20
- Tarjetas de Crédito	46,63	46,72	45,75	45,82	46,19	46,86	46,63	47,06	47,13	46,83	46,77	44,98	45,91
<u>PROMEDIO PONDERADO 2/</u>	<u>29,80</u>	<u>29,57</u>	<u>28,94</u>	<u>28,60</u>	<u>28,24</u>	<u>26,62</u>	<u>28,78</u>	<u>31,64</u>	<u>29,36</u>	<u>32,96</u>	<u>31,31</u>	<u>30,72</u>	<u>31,25</u>

PASIVAS EN M/N

<u>RUBRO</u>	<u>JUL/05</u>	<u>AGO/05</u>	<u>SET/05</u>	<u>OCT/05</u>	<u>NOV/05</u>	<u>DIC/05</u>	<u>ENE/06</u>	<u>FEB/06</u>	<u>MAR/06</u>	<u>ABR/06</u>	<u>MAY/06</u>	<u>JUN/06</u>	<u>JUL/06</u>
- Depósitos a la Vista	0,29	0,13	0,24	0,16	0,16	0,19	0,15	0,15	0,17	0,15	0,15	0,16	0,19
- Depósitos a Plazo	5,00	9,29	9,59	8,68	7,27	10,14	10,71	7,39	7,49	10,36	8,89	8,59	11,47
- Títulos Valores Emitidos	s/m	s/m	s/m	s/m	s/m	s/m	s/m	s/m	s/m	s/m	s/m	s/m	s/m
- C D A	9,63	8,61	7,52	9,77	8,01	9,01	9,51	9,18	9,46	11,16	13,38	12,21	10,05
<u>PROMEDIO PONDERADO</u>	<u>0,65</u>	<u>0,51</u>	<u>0,52</u>	<u>1,10</u>	<u>0,37</u>	<u>0,56</u>	<u>0,6381</u>	<u>0,6888</u>	<u>0,6072</u>	<u>1,0276</u>	<u>1,0300</u>	<u>0,6800</u>	<u>0,6180</u>
<u>MARGEN DE INTERMEDIACION</u>	<u>29,15</u>	<u>29,06</u>	<u>28,42</u>	<u>27,50</u>	<u>27,87</u>	<u>26,05</u>	<u>28,14</u>	<u>30,96</u>	<u>28,75</u>	<u>31,94</u>	<u>30,28</u>	<u>30,04</u>	<u>30,63</u>

ACTIVAS EN M/E

<u>RUBRO</u>	<u>JUL/05</u>	<u>AGO/05</u>	<u>SET/05</u>	<u>OCT/05</u>	<u>NOV/05</u>	<u>DIC/05</u>	<u>ENE/06</u>	<u>FEB/06</u>	<u>MAR/06</u>	<u>ABR/06</u>	<u>MAY/06</u>	<u>JUN/06</u>	<u>JUL/06</u>
- Préstamos Comerciales	8,53	7,67	7,77	7,69	7,66	7,65	6,68	7,43	7,35	8,03	7,75	7,97	7,98
- Préstamos Desarrollo	6,87	7,24	7,37	7,14	7,35	8,39	6,85	7,21	8,65	7,45	7,60	7,99	7,23
- Personales - Consumo	10,36	10,29	10,40	10,54	9,90	10,48	10,17	7,52	10,75	11,12	10,71	10,89	10,89
- Personales - Vivienda	s/m	8,90	19,05	s/m	17,65	s/m	s/m	19,05	s/m	s/m	10,55	s/m	8,90
<u>PROMEDIO PONDERADO</u>	<u>8,18</u>	<u>7,85</u>	<u>7,98</u>	<u>7,84</u>	<u>7,66</u>	<u>8,00</u>	<u>6,84</u>	<u>7,40</u>	<u>8,06</u>	<u>8,03</u>	<u>8,00</u>	<u>8,26</u>	<u>8,09</u>
- Sobregiros M/E	13,46	13,54	13,62	13,70	13,71	13,15	13,21	13,47	13,57	13,46	13,70	13,15	13,71
<u>PROM. PONDERADO GLOBAL</u>	<u>9,40</u>	<u>8,98</u>	<u>8,95</u>	<u>8,83</u>	<u>8,46</u>	<u>8,83</u>	<u>8,21</u>	<u>8,95</u>	<u>9,69</u>	<u>9,76</u>	<u>9,43</u>	<u>9,28</u>	<u>10,66</u>

PASIVAS EN M/E

<u>RUBRO</u>	<u>JUL/05</u>	<u>AGO/05</u>	<u>SET/05</u>	<u>OCT/05</u>	<u>NOV/05</u>	<u>DIC/05</u>	<u>ENE/06</u>	<u>FEB/06</u>	<u>MAR/06</u>	<u>ABR/06</u>	<u>MAY/06</u>	<u>JUN/06</u>	<u>JUL/06</u>
- Depósitos a la Vista	0,18	0,15	0,18	0,10	0,10	0,10	0,10	0,08	0,10	0,10	0,10	0,11	0,11
- Depósitos a Plazo	2,41	1,51	2,11	1,17	2,02	3,28	3,94	1,61	3,53	1,72	3,56	3,87	2,02
- C D A	1,97	2,23	2,19	3,14	2,63	2,80	2,52	2,00	3,43	3,78	3,61	3,02	2,63
<u>PROMEDIO PONDERADO</u>	<u>0,29</u>	<u>0,23</u>	<u>0,26</u>	<u>0,31</u>	<u>0,21</u>	<u>0,27</u>	<u>0,28</u>	<u>0,14</u>	<u>0,37</u>	<u>0,34</u>	<u>0,43</u>	<u>0,40</u>	<u>0,22</u>
<u>MARGEN DE INTERMEDIACION</u>	<u>9,11</u>	<u>8,75</u>	<u>8,69</u>	<u>8,52</u>	<u>8,25</u>	<u>8,56</u>	<u>7,93</u>	<u>8,81</u>	<u>9,33</u>	<u>9,43</u>	<u>9,00</u>	<u>8,88</u>	<u>10,44</u>

TASAS EN EL MERCADO INTERNACIONAL

	<u>JUL/05</u>	<u>AGO/05</u>	<u>SET/05</u>	<u>OCT/05</u>	<u>NOV/05</u>	<u>DIC/05</u>	<u>ENE/06</u>	<u>FEB/06</u>	<u>MAR/06</u>	<u>ABR/06</u>	<u>MAY/06</u>	<u>JUN/06</u>	<u>JUL/06</u>
- Libor (a 6 meses en dólares)	3,83	4,02	4,05	4,35	4,55	4,67	4,73	4,92	5,05	5,20	5,29	5,49	5,58
- Prime (a 6 meses en dólares)	6,25	6,42	6,60	6,75	7,00	7,16	7,25	7,50	7,54	7,75	7,92	8,02	8,25
- Selic	19,71	19,74	19,59	19,24	18,85	18,23	17,64	17,27	17,00	16,06	15,70	15,18	14,98
- Fed	3,22	3,50	3,60	3,77	3,93	4,00	4,24	4,45	4,56	4,74	4,89	4,94	5,24

FUENTE: Superintendencia de Bancos y Agencia Reuters.

TASAS EFECTIVAS DE EMPRESAS FINANCIERAS
(Promedios mensuales en porcentajes anuales)

ACTIVAS: EN M/N

RUBRO	JUL/05	AGO/05	SET/05	OCT/05	NOV/05	DIC/05	ENE/06	FEB/06	MAR/06	ABR/06	MAY/06	JUN/06	JUL/06
- Préstamos Comerciales	29,78	28,81	29,43	28,76	28,96	29,15	30,62	29,63	28,43	28,93	28,42	28,52	29,29
- Préstamos Consumo	50,09	49,43	47,24	48,48	48,12	47,45	43,19	47,23	47,76	48,75	46,73	47,12	46,40
- Préstamos Vivienda	s/m	s/m	s/m	s/m	s/m	s/m	52,68	s/m	s/m	s/m	s/m	s/m	s/m
PROMEDIO PONDERADO	35,17	34,01	34,18	33,99	34,00	33,85	36,60	34,66	33,58	34,51	33,65	33,45	34,43
- Tarjetas de Crédito	53,31	54,53	52,90	53,47	52,32	52,34	52,12	52,42	53,93	54,23	52,31	51,92	52,71
PROMEDIO PONDERADO GLOBAL	40,75	39,85	40,02	39,77	39,36	39,37	40,48	40,27	39,39	41,40	39,47	39,29	42,57

PASIVAS: EN M/N

RUBRO	JUL/05	AGO/05	SET/05	OCT/05	NOV/05	DIC/05	ENE/06	FEB/06	MAR/06	ABR/06	MAY/06	JUN/06	JUL/06
- Depósitos a la Vista	1,36	1,30	1,65	1,57	1,59	1,58	1,31	1,39	1,58	1,56	1,60	1,62	1,60
- Depósitos a Plazo	10,00	11,70	12,55	12,55	7,25	13,40	12,57	12,41	12,55	s/m	10,71	s/m	s/m
- Títulos Valores Emitidos	14,58	14,28	14,88	12,97	12,88	s/m	s/m	s/m	s/m	s/m	s/m	s/m	s/m
- C D A	12,34	12,48	12,49	12,45	12,62	12,47	12,40	12,46	12,77	13,25	12,99	13,20	13,24
PROMEDIO PONDERADO	8,55	9,06	7,81	7,46	8,00	9,08	9,48	8,64	6,53	6,93	7,34	7,48	7,28

MARGEN DE INTERMEDIACION	32,20	30,79	32,21	32,31	31,36	30,29	31,00	31,64	32,87	34,47	32,13	31,81	35,29
---------------------------------	--------------	--------------	--------------	--------------	--------------	--------------	--------------	--------------	--------------	--------------	--------------	--------------	--------------

ACTIVAS: EN M/E

RUBRO	JUL/05	AGO/05	SET/05	OCT/05	NOV/05	DIC/05	ENE/06	FEB/06	MAR/06	ABR/06	MAY/06	JUN/06	JUL/06
- Préstamos Comerciales	11,69	11,41	12,07	12,15	11,85	11,85	12,46	12,48	11,71	11,91	12,24	12,32	12,05
- Personales Consumo	13,05	14,17	13,16	13,23	13,67	13,29	13,31	13,89	13,84	14,03	14,94	14,40	14,30
PROMEDIO PONDERADO	12,51	11,66	12,28	12,39	12,14	12,05	12,59	12,72	11,97	12,16	12,54	12,53	12,24

PASIVAS: EN M/E

RUBRO	JUL/05	AGO/05	SET/05	OCT/05	NOV/05	DIC/05	ENE/06	FEB/06	MAR/06	ABR/06	MAY/06	JUN/06	JUL/06
- Depósitos a la Vista	0,21	0,20	0,20	0,21	0,20	0,20	0,20	0,20	0,20	0,20	0,21	0,21	0,21
- Depósitos a Plazo	4,27	2,99	3,67	s/m	s/m	s/m	s/m	s/m	s/m	s/m	s/m	s/m	s/m
- Títulos Valores Emitidos	s/m	s/m	s/m	s/m	s/m	s/m	s/m	s/m	s/m	s/m	s/m	s/m	s/m
- C D A	3,42	3,22	3,38	3,27	3,94	3,51	3,87	3,03	3,12	3,35	3,50	4,59	4,49
PROMEDIO PONDERADO	2,22	2,01	1,79	1,47	2,02	2,10	2,55	1,52	1,05	1,25	1,44	2,09	2,06

MARGEN DE INTERMEDIACION	10,29	9,65	10,49	10,92	10,13	9,95	10,04	11,20	10,92	10,91	11,10	10,44	10,18
---------------------------------	--------------	-------------	--------------	--------------	--------------	-------------	--------------	--------------	--------------	--------------	--------------	--------------	--------------

FUENTE: Superintendencia de Bancos

COSTO DE CAPTACION DEL DINERO DE LOS BANCOS (En % anual)

AÑOS	TASAS DE INTERES 1/			TASA DE INTERES MAS DE ENCAJE 2/			TASA DE INTERÉS MAS ENCAJE MENOS REMUNERACION 3/		
	GLOBAL			GLOBAL			GLOBAL		
	S/CTA. CTE.	C/CTA. CTE.	PLAZO 4/	S/CTA. CTE.	C/CTA. CTE.	PLAZO 4/	S/CTA. CTE.	C/CTA. CTE.	PLAZO 4/
1995	<u>14.96</u>	<u>10.78</u>	<u>21.23</u>	<u>17.79</u>	<u>12.91</u>	<u>25.00</u>	<u>16.82</u>	<u>12.04</u>	<u>24.12</u>
1996	<u>12.05</u>	<u>9.62</u>	<u>16.76</u>	<u>14.36</u>	<u>11.46</u>	<u>19.75</u>	<u>13.57</u>	<u>10.66</u>	<u>19.17</u>
1997	<u>9.06</u>	<u>7.21</u>	<u>13.26</u>	<u>10.66</u>	<u>8.48</u>	<u>15.60</u>	<u>9.91</u>	<u>7.63</u>	<u>15.04</u>
1998	<u>11.88</u>	<u>9.37</u>	<u>15.97</u>	<u>13.98</u>	<u>11.02</u>	<u>18.79</u>	<u>13.16</u>	<u>10.20</u>	<u>17.97</u>
1999	<u>13.46</u>	<u>10.04</u>	<u>17.13</u>	<u>15.84</u>	<u>11.81</u>	<u>20.16</u>	<u>14.97</u>	<u>10.95</u>	<u>19.30</u>
2000	<u>11.75</u>	<u>8.94</u>	<u>16.86</u>	<u>13.82</u>	<u>10.51</u>	<u>19.84</u>	<u>12.98</u>	<u>9.68</u>	<u>19.00</u>
2001	<u>10.82</u>	<u>8.31</u>	<u>18.96</u>	<u>12.73</u>	<u>9.78</u>	<u>22.31</u>	<u>11.84</u>	<u>8.91</u>	<u>21.36</u>
2002	<u>13.98</u>	<u>10.56</u>	<u>21.32</u>	<u>16.44</u>	<u>12.42</u>	<u>25.08</u>	<u>12.35</u>	<u>9.12</u>	<u>22.58</u>
2003	<u>10.19</u>	<u>7.49</u>	<u>16.72</u>	<u>11.98</u>	<u>8.81</u>	<u>19.67</u>	<u>11.37</u>	<u>8.20</u>	<u>19.06</u>
Enero	14,73	10,55	22,19	17,33	12,41	26,10	16,49	11,58	25,27
Febrero	15,30	11,13	24,14	18,00	13,09	28,41	17,14	12,23	27,54
Marzo	14,88	11,14	23,99	17,50	13,10	28,23	16,62	12,22	27,35
Abril	12,72	9,46	20,89	14,96	11,13	24,58	14,33	10,49	23,94
Mayo	11,50	8,59	19,07	13,53	10,10	22,43	12,85	9,42	21,75
Junio	10,00	7,47	18,63	11,76	8,78	21,91	11,09	8,12	21,24
Julio	9,41	7,06	13,82	11,07	8,30	16,26	10,55	7,79	15,75
Agosto	8,10	5,96	14,12	9,53	7,01	16,61	8,94	6,41	16,02
Septiembre	7,53	5,63	11,93	8,86	6,62	14,04	8,37	6,14	13,55
Octubre	6,69	4,86	10,72	7,87	5,72	12,61	7,41	5,26	12,15
Noviembre	5,98	4,33	10,95	7,03	5,09	12,88	6,65	4,71	12,50
Diciembre	5,40	3,73	10,21	6,36	4,39	12,01	5,96	3,99	11,61
2004									
Enero	5,14	3,67	11,27	6,05	4,32	13,25	5,70	3,96	12,90
Febrero	5,00	3,58	10,29	5,89	4,21	12,10	5,55	3,87	11,76
Marzo	4,19	2,97	9,86	4,93	3,50	11,59	4,90	3,46	11,56
Abril	3,99	2,84	9,42	4,70	3,34	11,08	4,35	2,99	10,73
Mayo	3,60	2,62	9,22	4,24	3,08	10,85	3,94	2,78	10,55
Junio	3,31	2,39	8,55	3,89	2,81	10,05	3,64	2,56	9,80
Julio	3,07	2,20	7,92	3,61	2,59	9,32	3,42	2,40	9,13
Agosto	2,58	1,83	7,85	3,03	2,15	9,24	2,85	1,97	9,05
Septiembre	2,04	1,44	6,63	2,40	1,70	7,80	2,25	1,54	7,65
Octubre	1,62	1,13	5,82	1,90	1,34	6,85	1,78	1,21	6,72
Noviembre	1,58	1,11	5,75	1,86	1,31	6,76	1,75	1,20	6,65
Diciembre	2,12	1,39	7,53	2,49	1,64	8,86	2,35	1,50	8,72
2005									
Enero	1,28	0,87	4,86	1,51	1,02	5,72	1,42	0,93	5,63
Febrero	1,94	1,32	7,35	2,28	1,55	8,65	2,18	1,44	8,54
Marzo	1,79	1,21	7,12	2,10	1,43	8,38	2,00	1,32	8,28
Abril	2,11	1,44	8,37	2,48	1,69	9,85	2,36	1,57	9,73
Mayo	2,02	1,35	8,07	2,37	1,59	9,50	2,24	1,46	9,37
Junio	2,04	1,36	8,38	2,41	1,60	9,86	2,28	1,47	9,74
Julio	2,20	1,47	8,61	2,58	1,73	10,13	2,44	1,59	9,99
Agosto	1,98	1,33	8,44	2,33	1,56	9,92	2,19	1,43	9,78
Septiembre	1,97	1,30	7,64	2,32	1,52	8,99	2,21	1,41	8,87
Octubre	2,23	1,45	8,56	2,63	1,70	10,07	2,54	1,62	9,98
Noviembre	1,98	1,26	7,61	2,33	1,48	8,95	2,24	1,39	8,86
Diciembre	2,52	1,52	8,92	2,96	1,79	10,50	2,84	1,66	10,37
2006									
Enero	2,52	1,59	9,47	2,96	1,87	11,14	2,86	1,77	11,04
Febrero	2,55	1,58	8,59	3,00	1,85	10,10	2,88	1,73	9,98
Marzo	2,58	1,65	8,74	3,04	1,95	10,29	2,91	1,82	10,16
Abril	3,38	2,11	10,66	3,97	2,49	12,55	3,82	2,34	12,40
Mayo	3,64	2,29	10,97	4,28	2,70	12,91	4,13	2,54	12,75
Junio	3,77	2,36	11,33	4,43	2,77	13,33	4,28	2,62	13,18
Julio	3,36	2,12	10,06	3,96	2,49	11,84	3,80	2,34	11,68

1/ Tasas nominales, ponderadas por la estructura de Depósitos obtenida de la planilla de disponibilidades. A partir del mes de mayo/95 la ponderación incluye Cta. Cte.

2/ La incidencia del encaje se suma a la tasa de interés para cada rubro.

3/ Se halla deducida la remuneración del encaje sobre los depósitos de ahorro, Cta. Cte. y certificados de depósitos.

4/ Incluye depósitos a plazo fijo y certificados de depósitos.

PARAGUAY: TASAS NOMINALES DE INTERES DEL SISTEMA FINANCIERO
(Promedios mensuales en porcentajes anuales)

I- Tasas Activas: Operaciones de Préstamos

<u>BANCO CENTRAL DEL PARAGUAY</u>	<u>Jul/05</u>	<u>Ago/05</u>	<u>Set/05</u>	<u>Oct/05</u>	<u>Nov/05</u>	<u>Dic/05</u>	<u>Ene/06</u>	<u>Feb/06</u>	<u>Mar/06</u>	<u>Abr/06</u>	<u>Mav/06</u>	<u>Jun/06</u>	<u>Jul/06</u>
<u>PREST. A LA MICROEMPRESA 1/</u>													
- Préstamo Amortizable hasta 48 meses	s/m	s/m	s/m	s/m	s/m	s/m	s/m	s/m	s/m	s/m	s/m	s/m	s/m
<u>BANCOS PRIVADOS</u>													
- Desarrollo	10,49	10,97	10,18	9,62	10,50	11,54	9,24	9,74	11,41	12,29	13,69	14,78	13,33
- Comercial	13,80	14,43	13,74	13,69	13,73	16,11	13,58	14,22	14,71	14,79	15,06	14,83	14,76
- Interbancario (Call Money)	2,93	4,00	1,92	3,24	5,12	5,00	5,00	5,00	6,28	7,16	9,69	9,55	8,52
- Desarrollo M/E	6,76	7,05	7,23	7,00	7,20	6,94	6,69	7,03	8,43	7,27	7,42	7,82	7,05
- Comercial M/E	8,16	7,47	7,53	7,49	7,40	7,05	6,53	7,25	7,13	7,83	7,5	7,75	7,79
<u>BANCO NACIONAL DE FOMENTO</u>													
- Desarrollo	22-26,5	22-26,5	22-26,5	22-26,5	22-26,5	22-26,5	22,00	22,00	22,00	22,00	22,00	22,00	22,00
- Comercial	27-45*	27-45*	27-45*	27-45*	27-45*	27-45*	27-45*	27-45*	27-45*	27-45*	27-45*	27-45*	27-45*
<u>OTRAS INSTITUCIONES</u>													
Fondo Ganadero	20 - 22	17 - 22	17 - 22	17 - 22	17 - 22	17 - 22	17 - 22	17 - 22	17 - 22	17 - 22	18 - 22	18 - 22	18 - 22
Empresas Financieras	34,32	33,45	33,69	33,44	33,18	33,14	33,88	33,78	33,09	34,67	33,40	33,28	35,60
Caja de Jubilaciones Bancaria	22 - 28	22 - 28	22 - 28	22 - 28	22 - 28	22 - 28	18 - 22	18 - 22	18 - 22	18 - 22	19 - 22	19 - 22	19 - 22
Cooperativas de Ahorro y Crédito	14 - 34	14 - 34	14 - 34	14 - 34	15 - 33	15 - 33	15 - 33	15 - 33	15 - 33	15 - 33	16 - 33	16 - 33	16 - 33
Crédito Agrícola de Habilidadación	17,50	17,50	17,50	17,50	17,50	17,50	17,50	17,50	17,50	17,50	17,50	17,50	17,50

*/ Incluye sobregiros desde enero de 2002

1/ A partir de febrero del 2000 es establecen cambios en la determinación de las tasas de préstamos efectivas otorgados a los intermediarios estableciéndose para la misma una tasa única para los plazos de hasta 12 y 48 meses.

s/m Sin Movimiento

Fuente: Superintendencia de Bancos, GONA, BNPV, Fondo Ganadero, Caja de Jub. de Emp. Bancarios y CAH.

PARAGUAY: TASAS NOMINALES DE INTERES DEL SISTEMA FINANCIERO
(Promedios mensuales en porcentajes anuales)

II- Tasas Pasivas: Depósitos y Otras Obligaciones

<u>BANCO CENTRAL DEL PARAGUAY</u>	<u>Jul/05</u>	<u>Ago/05</u>	<u>Set/05</u>	<u>Oct/05</u>	<u>Nov/05</u>	<u>Dic/05</u>	<u>Ene/06</u>	<u>Feb/06</u>	<u>Mar/06</u>	<u>Abr/06</u>	<u>Mav/06</u>	<u>Jun/06</u>	<u>Jul/06</u>
Letras de Regulación Monetaria *	4,50	4,94	5,08	5,30	6,39	6,68	7,09	7,15	8,25	10,01	10,27	10,31	10,34
Call Money Pasivo	s/m	s/m	s/m	s/m	s/m	s/m	s/m	s/m	s/m	s/m	s/m	s/m	s/m
<u>BANCOS</u>													
<u>DEPOSITOS EN MONEDA NACIONAL</u>													
Depósitos a la vista	0,29	0,13	0,24	0,16	0,16	0,19	0,15	0,15	0,17	0,15	0,15	0,16	0,19
Depósitos a plazo fijo													
<= 90 días	3,74	2,92	s/m	s/m	s/m	4,00	0,90	s/m	3,98	s/m	s/m	1,75	s/m
<= 180 días	4,50	0,50	s/m	s/m	0,84	0,92	s/m	4,66	s/m	s/m	0,90	9,25	s/m
<= 365 días	0,90	0,90	s/m	0,80	5,18	4,10	s/m	s/m	s/m	s/m	8,67	2,00	1,5
> 365 días	6,72	9,50	9,25	8,50	9,95	10,69	10,50	9,00	9,73	10,16	9,50	10,37	11,06
Certificados de Dep. de Ahorro													
<= 180 días	1,74	1,99	2,20	1,71	2,79	3,47	2,46	2,18	2,33	3,80	2,96	2,24	2,84
<= 365 días	3,91	4,15	3,34	4,81	5,23	6,08	5,14	5,53	5,26	6,00	7,02	5,76	5,89
> 365 días	10,63	10,54	10,05	10,72	10,76	10,70	10,81	10,85	11,33	11,81	12,22	13,06	12,12
Titulos Valores Emitidos													
<= 90 días	s/m	s/m	s/m	s/m	s/m	s/m	s/m	s/m	s/m	s/m	s/m	s/m	s/m
<= 180 días	s/m	s/m	s/m	s/m	s/m	s/m	s/m	s/m	s/m	s/m	s/m	s/m	s/m
<= 365 días	s/m	s/m	s/m	s/m	s/m	s/m	s/m	s/m	s/m	s/m	s/m	s/m	s/m
> 365 días	s/m	s/m	s/m	s/m	s/m	s/m	s/m	s/m	s/m	s/m	s/m	s/m	s/m
<u>DEPOSITOS EN MONEDA EXTRANJERA</u>													
- Depósitos a la vista	0,18	0,15	0,18	0,10	0,10	0,10	0,10	0,08	0,10	0,10	0,10	0,11	0,11
- Depósitos a plazo	2,38	1,51	2,09	1,16	2,01	3,22	3,86	1,59	3,52	1,72	3,54	3,83	1,99
- CDA	1,95	2,21	2,17	3,13	2,60	2,77	2,49	1,98	3,41	3,74	3,58	2,99	2,61
<u>EMPRESAS FINANCIERAS</u>													
<u>DEPOSITOS EN MONEDA NACIONAL</u>													
- Depósitos a la Vista	1,35	1,29	1,64	1,56	1,58	1,57	1,30	1,38	1,56	1,55	1,58	1,60	1,59
- Depósitos a Plazo	10,00	11,21	12,00	12,00	7,00	12,94	12,00	12,00	12,00	s/m	10,25	s/m	s/m
- Pagarés Emitidos (Títulos Valores)	13,84	13,93	13,96	12,45	12,33	s/m	s/m	s/m	s/m	s/m	s/m	s/m	s/m
- CDA	11,78	11,91	11,90	11,87	12,02	11,98	11,91	11,91	12,19	12,61	12,40	12,57	12,58
<u>DEPOSITOS EN MONEDA EXTRANJERA</u>													
- Depósitos a la Vista	0,21	0,20	0,20	0,21	0,20	0,20	0,20	0,20	0,20	0,20	0,21	0,21	0,21
- Depósitos a Plazo	4,20	2,99	3,66	s/m	s/m	s/m	s/m	s/m	s/m	s/m	s/m	s/m	s/m
- Pagarés Emitidos (Títulos Valores)	s/m	s/m	s/m	s/m	s/m	s/m	s/m	s/m	s/m	s/m	s/m	s/m	s/m
- CDA	3,41	3,19	3,35	3,24	3,89	3,47	3,83	3,01	3,09	3,31	3,46	4,49	4,41
<u>COOPERATIVAS DE AHORRO Y CREDITO</u>													
	5 - 16,5	5 - 16,5	5 - 16,5	5 - 16,5	5 - 16,5	3 - 16,5	3 - 16,5	3 - 16,5	3 - 16,5	3 - 16,5	3 - 16,5	3 - 16,5	3 - 16,5
<u>FONDO DE DESARROLLO INDUSTRIAL</u>													
FDI M/N	16,00	n/d	n/d	n/d	n/d	n/d	n/d	n/d	n/d	n/d	n/d	n/d	n/d
FDI M/E	6,00	n/d	n/d	n/d	n/d	n/d	n/d	n/d	n/d	n/d	n/d	n/d	n/d

* Rendimiento Promedio Ponderado.

Fuente: Superintendencia de Bancos y DOMA.