



Indicadores Financieros

Gerencia de Estudios
Económicos

Departamento de
Estudios Monetarios
Y Financieros

División de Estudios del
Mercado Financiero

Contenido:

Tasas de Interés Bancarias Efectivas	2
Tasas de Interés Efectivas Empresas Financieras	6
Tasas de Interés de Política Monetaria e Internacionales	9
Tablas	12

En febrero de 2009 las tasas activas de interés del sistema bancario en Moneda Nacional (MN) presentan un retroceso, mientras las pasivas siguen registrando niveles bajos y relativamente estables. La tasa de interés activa del sistema bancario se situó en 31,20% y la pasiva en 1,58%. La mayoría de tasas de interés que componen las activas registraron disminuciones en término mensual e incrementos en término interanual. El margen de intermediación financiera, que significa el diferencial de la tasa activa respecto a la pasiva, alcanzó un nivel de 29,62%. Este margen es superior al del mes de febrero del año anterior e inferior al de enero de 2009.

Las tasas de interés en Moneda Extranjera (ME) de las entidades bancarias verificaron en el presente mes comportamientos dispares, al alza las activas y estables las pasivas. La tasa de interés para operaciones activas registró un nivel de 13,47%, mientras, la tasa de interés para operaciones pasivas tuvo un nivel de 0,68%. El margen de intermediación bancario en ME se ubicó en un nivel de 12,79%.

Respecto a las tasas de interés de las empresas financieras en MN, se menciona que en el presente mes las mismas tuvieron comportamientos al alza, tanto las activas como las pasivas, situándose en niveles de 37,70% y 5,94%, respectivamente. Por su parte, en ME la tasa de interés activa se ubicó en 14,31% y la pasiva en 2,61%, niveles ligeramente inferiores a los del mes precedente. Los márgenes de intermediación financiera en MN y en ME se situaron en 31,76% y 11,70%, respectivamente.

En el ámbito internacional, la Reserva Federal de EUA mantuvo la tasa de interés de Política Monetaria en un nivel de 0,25%. Por su parte, el Comité de Política Monetaria (COPOM) del Banco Central de Brasil, mantuvo la tasa de interés de política (tasa SELIC) en un nivel de 12,75%, en el presente mes de febrero.

Tasas de Interés Bancarias Efectivas¹

Tasa de Interés Activa en Moneda Nacional (MN)

En febrero de 2009, la tasa de interés para las operaciones activas en MN de los bancos fue de **31,20%**, nivel inferior en 1,2 p.p. respecto al mes de enero de 2009.

Este resultado se debe a las disminuciones registradas en las tasas para Préstamos Comerciales, Préstamos de Desarrollo, Personales de Consumo, Sobregiros y Tarjetas de Crédito. En tanto, tuvo aumento la tasa para Préstamos Personales para la Vivienda.

	Comerciales	Desarrollo	Consumo	Vivienda	Sobregiros	Tarjetas de Crédito	Promedio Ponderado
Feb-08	12,39	9,08	19,28	13,79	40,15	39,21	20,63
Ene-09	18,54	15,68	24,86	14,74	44,61	41,36	32,41
Feb-09	17,51	14,16	24,72	16,09	43,52	41,24	31,20
Var. Mensual ²	-1,0	-1,5	-0,1	1,3	-1,1	-0,1	-1,2
Var. Anual	5,1	5,1	5,4	2,3	3,4	2,0	10,6

Fuente: Superintendencia de Bancos

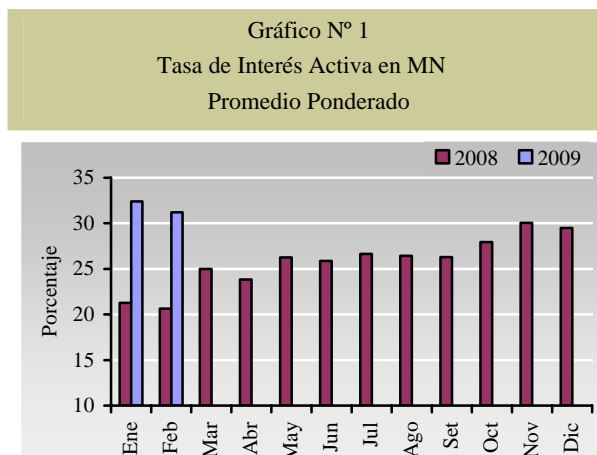
Al excluir las tasas para Sobregiros y Tarjetas de Crédito, se registra una tasa promedio de

¹ Todas las tasas a las que se hacen referencia en el presente informe constituyen promedios ponderados mensuales en porcentajes anuales.

² Las variaciones corresponden a las diferencias entre promedios ponderados de cada periodo.

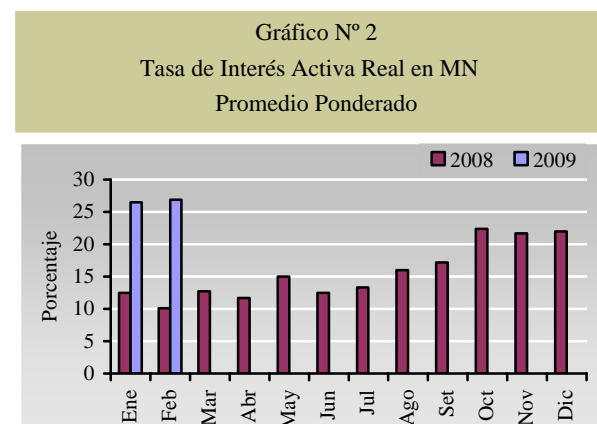
18,82%, menor a la tasa registrada en enero de 2009.

Se señala además, que el nivel alcanzado de 31,20% es mayor al observado en igual periodo del año anterior en 10,6 p.p.



Fuente: Superintendencia de Bancos

La tasa de interés activa en término real, la que surge del diferencial de la tasa de interés y la inflación interanual del mes de referencia, es de 26,9%, superior en 16,8 p.p. a la tasa real de febrero de 2008. Este nivel se explica por el mayor nivel de la tasa de interés nominal registrada en febrero de 2009, en comparación a la del año anterior.



Fuente: Superintendencia de Bancos

Tasa de Interés Pasiva en Moneda Nacional

La tasa de interés bancaria pasiva en MN registró un nivel de **1,58%**, similar al observado en enero de 2009.

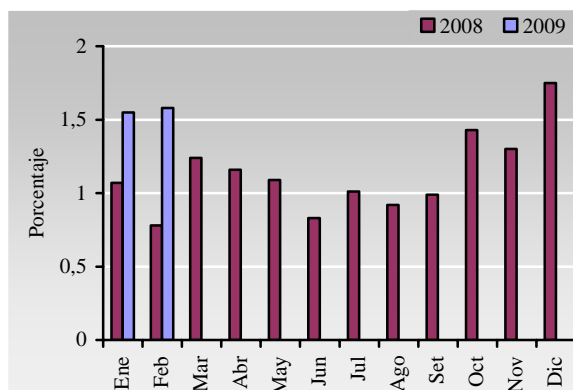
Las tasas que componen este rubro tuvieron distintos comportamientos. La tasa para Depósitos a la Vista que se mantuvo estable, mientras que la tasa para Depósitos a Plazo se redujo en 1,3 p.p. En cambio, la tasa para Certificados de Depósitos de Ahorro se incrementó en 0,5 p.p. No se registraron operaciones de Títulos Valores Emitidos en este periodo.

	Vista	Plazo	CDA	Promedio Ponderado
Feb-08	0,38	8,26	8,79	0,78
Ene-09	0,88	4,86	10,87	1,55
Feb-09	0,91	3,51	11,41	1,58
Var. Mensual	0,0	-1,3	0,5	0,0
Var. Anual	0,5	-4,7	2,6	0,8

Fuente: Superintendencia de Bancos

En febrero de 2009, la tasa de interés pasiva en MN obtuvo un nivel superior en 0,8 p.p. en términos interanuales, como se puede observar en el siguiente gráfico.

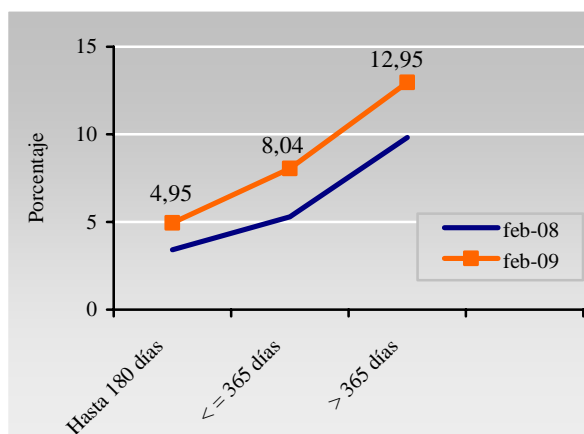
Gráfico N° 3
Tasa de Interés Pasiva en MN
Promedio Ponderado



Fuente: Superintendencia de Bancos

La curva de rendimiento de los CDA en MN presenta una pendiente positiva en febrero de 2009. Las tasas para CDA hasta 180 días, para plazos menores o iguales a 365 días y la tasa para plazos mayores a 365 días son superiores a las observadas en febrero de 2008. Estos nuevos niveles representan en promedio simple una tasa de 8,6%, superior en 2,4 p.p. a la observada en el mismo periodo del año anterior.

Gráfico N° 4
Curva de Rendimiento de CDA en MN



Fuente: Superintendencia de Bancos

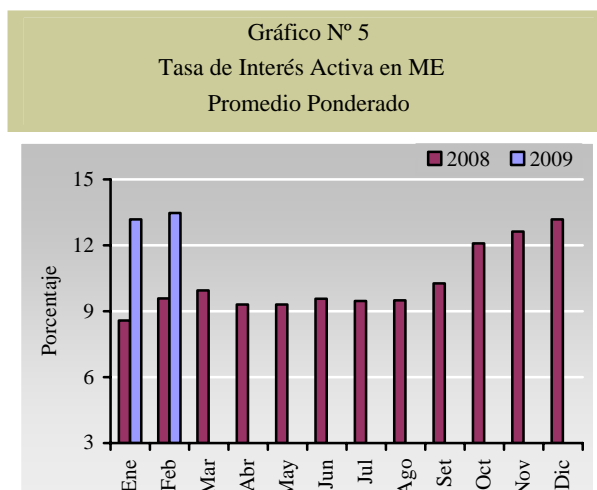
Tasa de Interés Activa en Moneda Extranjera

La tasa de interés activa en ME de los Bancos fue de **13,47%** en febrero de 2009, levemente superior a la del mes precedente. Sin embargo, las tasas que conforman este rubro registraron movimientos al alza y a la baja en el presente mes. De esta manera, aumentaron las tasas para Préstamos Comerciales en 0,3 p.p., Préstamos Personales para la Vivienda en 0,3 p.p. y Sobregiros en 0,4 p.p. Al contrario, las tasas para Préstamos de Desarrollo y Préstamos Personales de Consumo disminuyeron en 0,6 p.p. y 0,1 p.p., respectivamente.

	Comerciales	Desarrollo	Consumo	Viviendas	Sobregiros	Promedio Ponderado
Feb-08	7,81	8,16	10,17	9,52	13,18	9,58
Ene-09	11,86	11,35	14,11	10,97	15,93	13,18
Ene-09	12,19	10,77	14,01	11,23	16,30	13,47
Var. Mensual	0,3	-0,6	-0,1	0,3	0,4	0,3
Var. Anual	4,4	2,6	3,8	1,7	3,1	3,9

Fuente: Superintendencia de Bancos

En el gráfico N° 5 se aprecian los niveles de las tasas de interés activas en ME observadas durante el 2008 y en lo que va del presente año.



Fuente: Superintendencia de Bancos

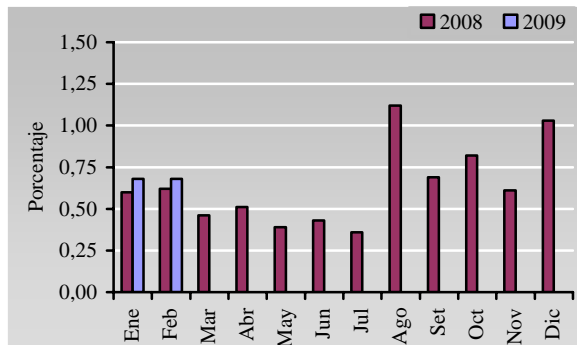
Tasa de Interés Pasiva en Moneda Extranjera

La tasa de interés pasiva en ME sigue la tendencia de los últimos años, registrando niveles bajos y relativamente estables. En el mes de febrero de 2009, la misma se situó en un nivel de **0,68%**, idéntico al nivel registrado en el mes pasado.

	Vista	Plazo	CDA	Promedio Ponderado
Feb-08	0,22	0,22	4,06	0,62
Ene-09	0,18	2,37	5,56	0,68
Feb-09	0,18	1,40	5,11	0,68
Var. Mensual	0,0	-1,0	-0,5	0,0
Var. Anual	0,0	1,2	1,0	0,1

Fuente: Superintendencia de Bancos

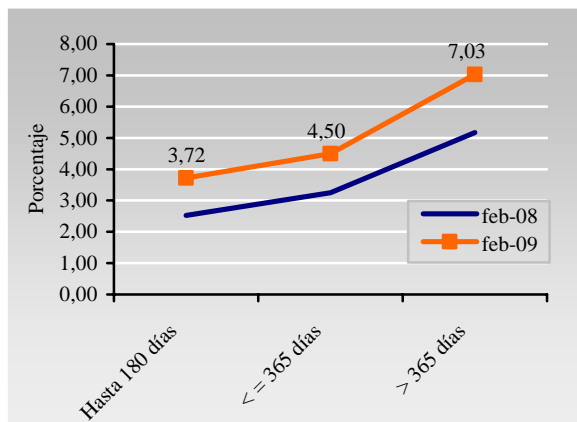
Gráfico N° 6
Tasa de Interés Pasiva en ME
Promedio Ponderado



Fuente: Superintendencia de Bancos

En términos interanuales, la curva de rendimiento de los CDA en ME, presenta un nivel superior para todos los plazos, hasta 180 días, menor o igual a 365 días y para plazos mayores a 365 días. En promedio simple, el nivel es de 5,1%, mayor en 1,5 p.p. al observado en igual período del año anterior.

Gráfico N° 7
Curva de Rendimiento de CDA en ME(Bancos)



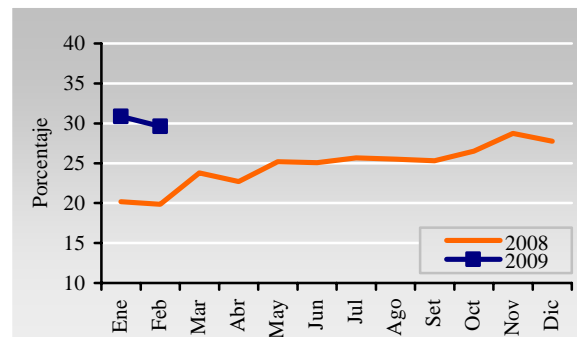
Fuente: Superintendencia de Bancos

Margen Bruto de Intermediación

El margen de intermediación financiera de los Bancos, medido como la diferencia entre las tasas activas y pasivas en MN, fue de 29,62%

en febrero de 2009. El nivel de este margen es superior en 9,8 p.p. al observado en febrero de 2008 e inferior en 1,2 p.p. al de enero de 2009.

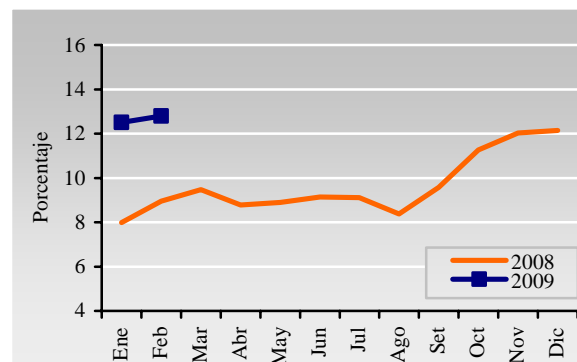
Gráfico N° 8
Spread en MN



Fuente: Superintendencia de Bancos

Por su lado, el margen de intermediación en ME fue de 12,79%, nivel superior en 3,8 p.p. respecto al mismo periodo del año anterior y en 0,3 p.p. en relación al mes de enero de 2009.

Gráfico N° 9
Spread en ME



Fuente: Superintendencia de Bancos

Tasa de Interés Efectiva de las Empresas Financieras

Tasa de Interés Activa en Moneda Nacional

En febrero de 2009, la tasa de interés activa en MN de las empresas financieras fue de **37,70%**. Este valor representó un nivel superior respecto a la tasa del mes de enero pasado en 0,8 p.p. La mayoría de las tasas que componen este rubro tuvieron movimientos a alza. Así, se incrementaron las tasas para Préstamos Comerciales (0,5 p.p.), Préstamos Personales de Consumo (0,3 p.p.) y Tarjetas de Crédito (1,5 p.p.). Por su parte, la tasa para Préstamos de Desarrollo tuvo una leve disminución de 0,1 p.p. en el presente mes. En tanto, no se realizaron operaciones de Préstamos para la Vivienda.

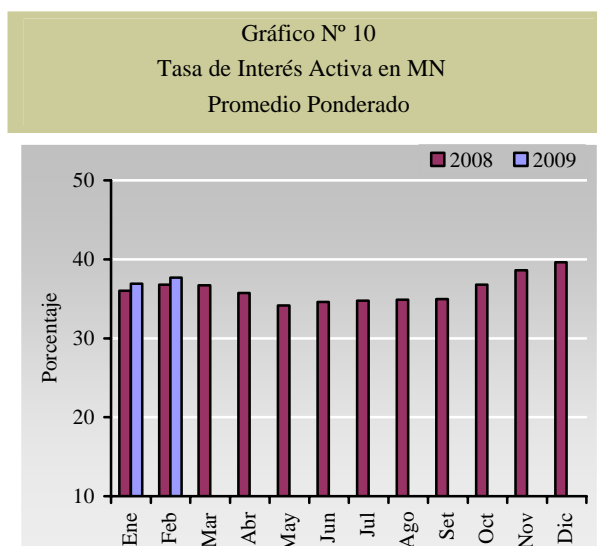
La tasa de interés activa, excluyendo la tasa para Tarjetas de Crédito, fue de 33,19% en el periodo de estudio.

	Comerciales	Desarrollo	Consumo	Vivienda	Tarjetas de Crédito	Promedio Ponderado
Feb-08	25,43	s/m	38,48	26,83	49,78	36,80
Ene-09	28,94	18,45	38,08	s/m	48,36	36,90
Feb-09	29,40	18,31	38,34	s/m	49,88	37,70
Var. Mensual	0,5	-0,1	0,3	-	1,5	0,8
Var. Anual	4,0	-	-0,1	-	0,1	0,9

Fuente: Superintendencia de Bancos

La tasa de interés activa en MN de las empresas financieras, registró un nivel superior al del año anterior en 0,9 p.p. Como se aprecia, esta tasa presenta un

comportamiento relativamente estable.



Fuente: Superintendencia de Bancos

Tasa de Interés Pasiva en Moneda Nacional

La tasa de interés para las captaciones en MN de las empresas financieras alcanzó un nivel de **5,94%**, este valor es superior en 0,2 p.p. al de enero de 2009.

	Vista	Plazo	Títulos	CDA	Promedio Ponderado
Feb-08	1,18	s/m	s/m	10,92	4,98
Ene-09	1,23	s/m	s/m	12,89	5,77
Feb-09	1,27	11,05	s/m	12,50	5,94
Var. Mensual	0,0	-	-	-0,4	0,2
Var. Anual	0,1	-	-	1,6	1,0

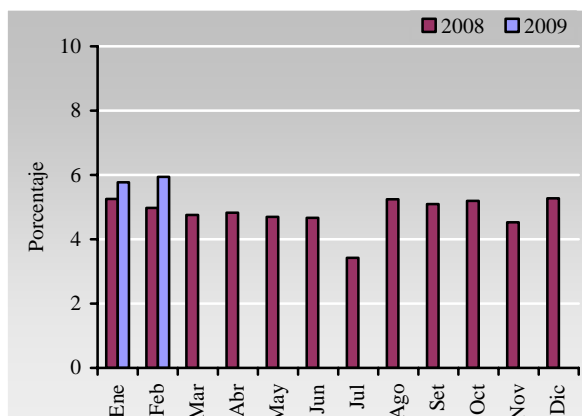
Fuente: Superintendencia de Bancos

En comparación al mes anterior, la tasa para CDA registró una disminución de 0,4 p.p. En

cambio, la tasa para Depósitos a la Vista se mantuvo sin variación. Por otra parte, la tasa para operaciones de Depósitos a Plazo fue de 11,05%, mientras que, no se registró movimiento de Títulos Valores Emitidos en el presente mes.

En término interanual la tasa promedio mencionada aumentó en 1,0 p.p., los niveles registrados por esta tasa pueden valorarse en el gráfico a continuación.

Gráfico N° 11
Tasa de Interés Pasiva en MN
Promedio Ponderado



Fuente: Superintendencia de Bancos

Tasa de Interés Activa en Moneda Extranjera

La tasa de interés activa para las operaciones en ME de las empresas financieras fue de **14,31%**, nivel ligeramente menor al del mes anterior. En comparación al mes precedente, las tasas para Préstamos Comerciales y Préstamos Personales de Consumo disminuyeron en 0,6 p.p. y 0,2 p.p. En tanto, no se realizaron operaciones de Préstamos de Desarrollo.

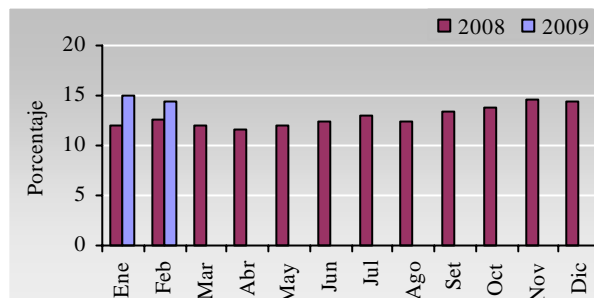
Tabla N° 7
Tasa de Interés Activa en ME

	Comerciales	Desarrollo	Consumo	Promedio Ponderado
Feb-08	12,52	s/m	12,82	12,56
Ene-09	14,69	s/m	15,80	14,94
Feb-09	14,08	s/m	15,60	14,31
Var. Mensual	-0,6	-	-0,2	-0,6
Var. Anual	1,6	-	2,8	1,8

Fuente: Superintendencia de Bancos

Interanualmente, esta tasa obtuvo un nivel superior de 1,8 p.p., su comportamiento se puede apreciar en el siguiente gráfico.

Gráfico N° 12
Tasa de Interés Activa en ME
Promedio Ponderado



Fuente: Superintendencia de Bancos

Tasa de Interés Pasiva en Moneda Extranjera

La tasa de interés pasiva para operaciones de captación en ME de las financieras se situó en **2,61%** en febrero de 2009, nivel menor al del mes precedente.

No obstante, las tasas que componen este rubro tuvieron variaciones positivas, esto es debido a la metodología de cálculo, que consiste en ponderar las tasas de las distintas

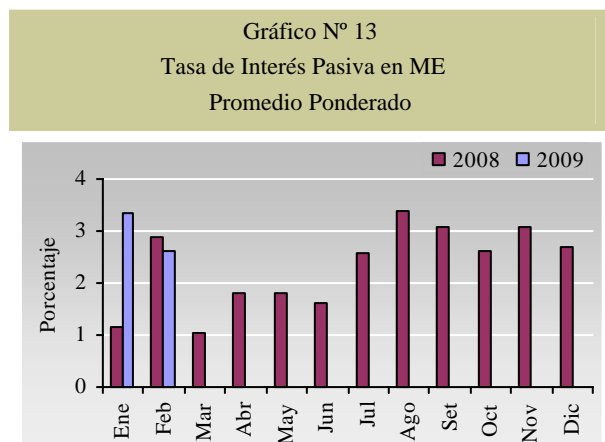
modalidades de depósitos respecto a los flujos registrados en cada una de ellas, el mayor volumen de operaciones del rubro que cuenta con menor tasa incide en el promedio ponderado global. Así, la tasa pasiva Depósitos a la Vista se mantuvo en un nivel idéntico al del mes anterior, mientras que, aumentó la tasa para Certificados de Depósitos de Ahorro en 0,5 p.p. Por su parte, la tasa para Depósitos a Plazo se ubicó en 7,19%. No se registró operación de Títulos Valores Emitidos en el periodo de análisis.

Tabla N° 8
Tasa de Interés Pasiva en ME

	Vista	Plazo	Títulos	CDA	Promedio Ponderado
Feb-08	0,23	s/m	s/m	5,36	2,89
Ene-09	0,37	-	s/m	6,22	3,33
Feb-09	0,41	7,19	s/m	6,67	2,61
Var. Mensual	0,0	-	-	0,5	-0,7
Var. Anual	0,2	-	-	1,3	-0,3

Fuente: Superintendencia de Bancos

En el mes de febrero de 2009, la tasa pasiva en ME de las empresas financieras fue inferior en 0,3 p.p. a la del año anterior.

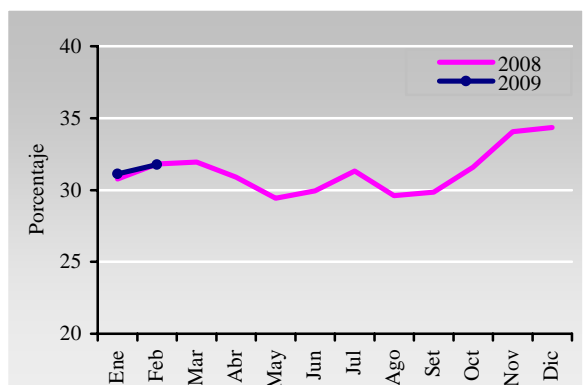


Fuente: Superintendencia de Bancos

Margen Bruto de Intermediación

El margen de intermediación financiera de las empresas financieras, medido como la diferencia entre las tasas activas y pasivas, para las operaciones en MN fue de 31,76% en febrero de 2009.

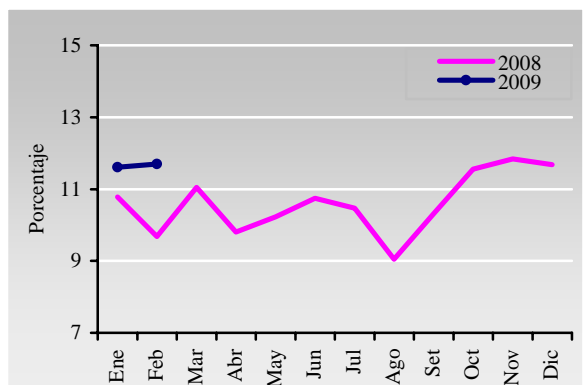
Gráfico N° 14
Spread en MN



Fuente: Superintendencia de Bancos

Por su parte, el margen de intermediación correspondiente a las operaciones en ME fue de 11,70%. Este nivel es superior al verificado en enero de 2009 y al de febrero de 2008.

Gráfico N° 15
Spread en ME

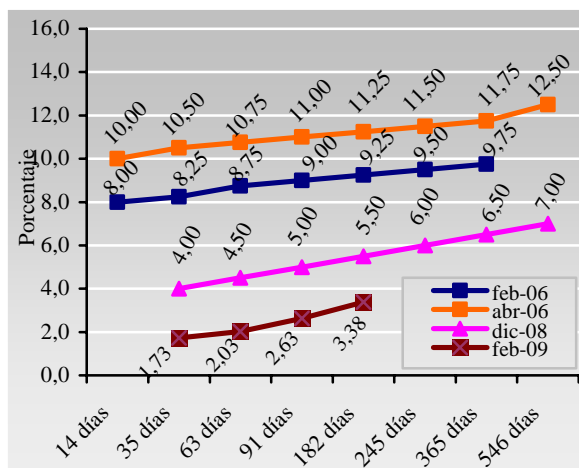


Fuente: Superintendencia de Bancos

Medidas de Política Banco Central del Paraguay

La estrategia monetaria adoptada por el Banco Central del Paraguay (BCP) en los primeros meses de 2006 consistió en elevar la tasa de interés de los Instrumentos de Regulación Monetaria (IRM) en todos sus plazos. El mayor aumento se dio principalmente en aquellos títulos de menor duración. A partir de abril de 2007, las colocaciones de IRM se realizaron a tasas referenciales. Esta modalidad cambió en el mes de julio de 2008, cuando se realizaron colocaciones de instrumentos utilizando tasas licitadas, donde los propios bancos fijaban las tasas dando lugar a las fuerzas del mercado. A partir del 14 de noviembre, se decide reducir las tasas de interés de las letras de regulación en un punto porcentual en todos los plazos, estas tasas siguieron vigentes durante todo el mes de diciembre. Con esta medida se busca disminuir el estímulo de los bancos de colocar su liquidez en IRM. A finales de enero y en febrero de 2009, se procedió a la colocación utilizando nuevamente tasas licitadas, dando lugar a reducciones significativas en las tasas adjudicadas. En el gráfico se puede apreciar las tasas mencionadas.

Gráfico N° 16
Tasa de Rendimientos de los IRM

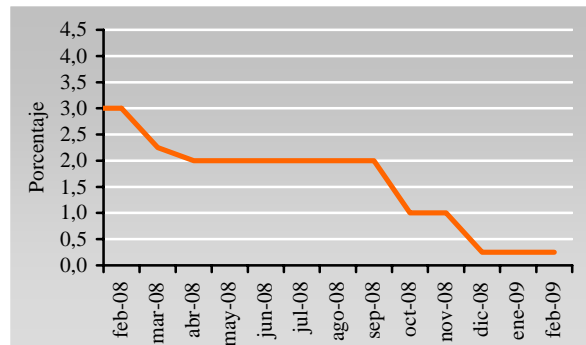


Fuente: DOMA

Reserva Federal

La Reserva Federal de los EUA, redujo a un nivel sin precedente su tasa de referencia en el mes de diciembre de 2008. El Comité de Mercado Abierto de la Reserva Federal con la última decisión mantuvo la tasa de interés de referencia a 0,25%. Este nivel se mantiene en febrero de 2009.

Gráfico N° 17
Tasa Referencial Fed (EEUU)



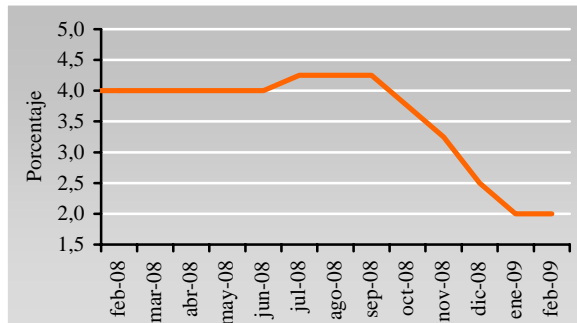
Fuente: Reuters

Banco Central Europeo

El Banco Central Europeo, mantuvo la tasa de interés de referencia, a un nivel de 2,00%. Este valor representa su nivel más bajo desde junio de 2003 y constituye en la cuarta baja consecutiva después de octubre pasado debido a la crisis financiera y la débil coyuntura económica de los países de la Eurozona. El año pasado el BCE incrementó dos veces la tasa de interés (en marzo a 3,75% y en junio a 4,0%). Desde diciembre del 2005, el BCE ha elevado su tasa de interés de referencia 10 veces, en cambio, con las últimas decisiones toma el sendero opuesto.

Gráfico N° 18

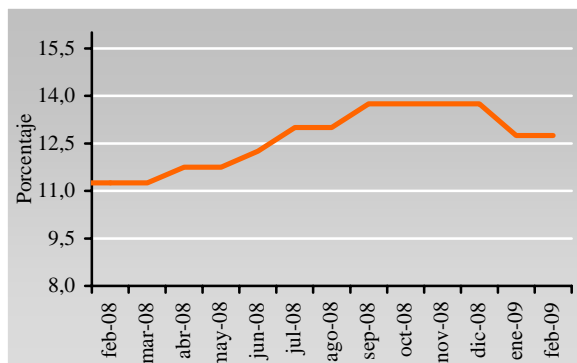
Tasa de Interés de Política Monetaria Zona Euro



Fuente: Reuters

Banco Central de Brasil

El Comité de Política Monetaria (COPOM) del Banco Central de Brasil, mantuvo la tasa de interés de política (tasa Selic) en 12,75%, nivel adoptado en su última reunión del mes de enero de 2009. Se espera que el COPON reduzca la tasa Selic en su próxima reunión de marzo.

Gráfico N° 19
Tasa Selic (Brasil)

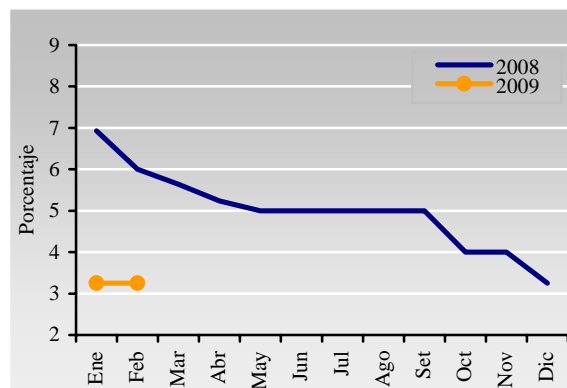
Fuente: Reuters

Tasas de Interés Internacionales

PRIME y LIBOR

A fines de febrero de 2009, los niveles de las principales tasas de interés del mercado internacional tuvieron comportamientos diferentes, mientras la PRIME se mantuvo estable, la LIBOR tuvo movimientos al alza.

Así, la PRIME³ se mantuvo en 3,25%, en tanto, la LIBOR⁴ a 180 días aumentó a un nivel de 1,75%.

Gráfico N° 20
Prime (Seis meses)

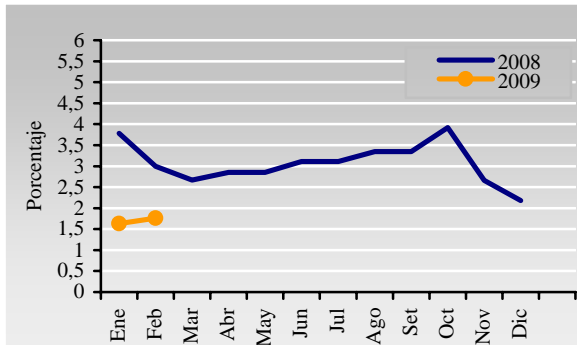
Fuente: Reuters

En términos interanuales, tanto la tasa LIBOR como la tasa PRIME obtuvieron niveles inferiores en 2,7 p.p. y 1,3 p.p., respectivamente.

³ Tasa a la que los principales bancos conceden créditos a sus mejores clientes en Estados Unidos de América.

⁴ London Interbank Offered Rate: Tasa de Interés Interbancaria de Londres.

Gráfico N° 21
Libor (Seis meses)



Fuente: Reuters

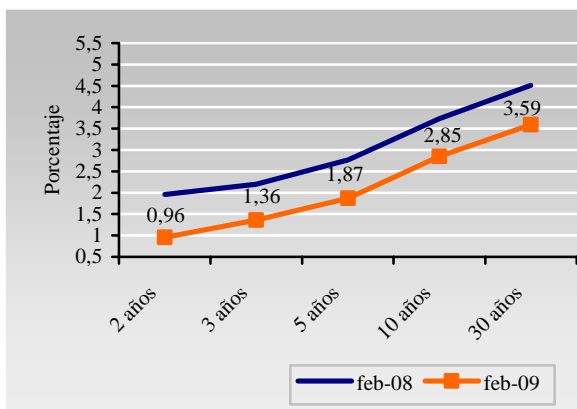
Bonos del Tesoro de Estados Unidos

La curva de rendimiento de los bonos del tesoro de los Estados Unidos presenta en febrero de 2009 una pendiente positiva.

Sin embargo, las tasas para los bonos en todos los plazos (2, 3, 5, 10 y 30 años), tuvieron disminuciones respecto a los niveles observados en febrero de 2008.

Estos nuevos niveles representan en promedio simple una tasa de 2,13%, inferior en 0,9 p.p. al observado en febrero de 2008.

Gráfico N° 22
Rendimiento de Bonos del Tesoro de los Estados Unidos

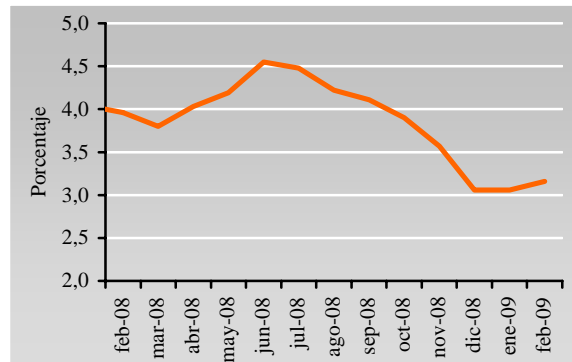


Fuente: Reuters

Bonos del Tesoro de Alemania

El rendimiento de los bonos del Tesoro de Alemania a 10 años de plazo, fue inferior al observado en febrero de 2008, obteniendo un nivel de 3,16%.

Gráfico N° 23
Rendimiento de Bonos del Tesoro de Alemania (10 Años)



Fuente: Reuters

TASAS DE INTERES BANCARIAS

(En porcentajes anuales)

MES DE FEBRERO DE 2009

<u>TASAS ACTIVAS M/N</u>	<u>NOMINAL</u>			<u>Efectiva</u>		<u>Monto 1/ Mill G.</u>
	<u>Mínima</u>	<u>Máxima</u>	<u>Promedio Ponderado</u>	<u>Promedio Ponderado</u>		
<u>Préstamos</u>						
Comercial	8,55	42,79	16,28	17,51	541.328	
Desarrollo	9,60	25,17	13,51	14,16	159.790	
Personales-Consumo	8,68	42,34	22,21	24,72	247.192	
Personales-Vivienda	10,64	26,87	15,14	16,09	2.239	
<u>PROMEDIO PONDERADO</u>	<u>8,77</u>	<u>39,67</u>	<u>17,35</u>	<u>18,82</u>	<u>950.548</u>	
Sobregiros	9,90	43,30	36,46	43,52	287.494	
Tarjetas de Crédito	20,00	43,27	34,97	41,24	820.251	
<u>PROMEDIO PONDERADO GLOBAL</u>	<u>13,40</u>	<u>41,61</u>	<u>27,04</u>	<u>31,20</u>	<u>2.058.293</u>	
<u>TASAS ACTIVAS M/E</u>						
Comercial	7,00	18,00	11,67	12,19	386.940	
Desarrollo	8,03	14,98	10,42	10,77	114.795	
Personales-Consumo	6,55	18,52	13,35	14,01	21.510	
Personales-Vivienda	8,00	12,00	10,12	11,23	4.307	
<u>PROMEDIO PONDERADO</u>	<u>7,21</u>	<u>17,31</u>	<u>11,45</u>	<u>11,95</u>	<u>527.552</u>	
Sobregiros M/E	0,01	19,00	15,17	16,30	283.666	
<u>PROMEDIO PONDERADO GLOBAL</u>	<u>4,69</u>	<u>17,90</u>	<u>12,75</u>	<u>13,47</u>	<u>811.218</u>	
<u>TASAS PASIVAS M/N</u>						
<u>Depósitos a la Vista</u>	<u>0,01</u>	<u>7,78</u>	<u>0,90</u>	<u>0,91</u>	<u>3.597.961</u>	
<u>Depósitos a Plazo</u>	<u>2,47</u>	<u>3,92</u>	<u>3,48</u>	<u>3,51</u>	<u>12.751</u>	
<=90 días	2,50	3,99	3,53	3,57	12.400	
<=180 días	1,00	1,00	1,00	1,00	251	
<=365 días	3,00	3,00	3,00	3,00	100	
<u>Títulos Valores Emitidos</u>	<u>s/m</u>	<u>s/m</u>	<u>s/m</u>	<u>s/m</u>	<u>s/m</u>	
<u>Cert. Depósitos de Ahorro</u>	<u>3,40</u>	<u>14,71</u>	<u>11,06</u>	<u>11,41</u>	<u>244.068</u>	
C.D.A. hasta 180 días	1,25	8,00	4,84	4,95	34.254	
C.D.A. <= 365 días	1,50	14,00	7,92	8,04	20.877	
C.D.A. > 365 días	4,00	16,00	12,54	12,95	188.937	
<u>PROMEDIO PONDERADO</u>	<u>0,23</u>	<u>8,21</u>	<u>1,55</u>	<u>1,58</u>	<u>3.854.781</u>	
<u>TASAS PASIVAS M/E</u>						
<u>Depósitos a la Vista</u>	<u>0,01</u>	<u>3,55</u>	<u>0,18</u>	<u>0,18</u>	<u>3.909.035</u>	
<u>Depósitos a Plazo</u>	<u>0,24</u>	<u>2,99</u>	<u>1,40</u>	<u>1,40</u>	<u>16.765</u>	
<=90 días	0,13	3,00	1,23	1,23	12.901	
<=180 días	0,10	4,00	2,35	2,35	2.299	
<=365 días	1,40	1,40	1,40	1,40	1.565	
<u>Cert. Depósito de Ahorro</u>	<u>0,12</u>	<u>8,45</u>	<u>5,02</u>	<u>5,11</u>	<u>435.522</u>	
C.D.A. hasta 180 días	0,05	7,50	3,65	3,72	223.005	
C.D.A. <= 365 días	0,15	7,00	4,46	4,50	39.499	
C.D.A. > 365 días	0,20	10,00	6,91	7,03	173.017	
<u>PROMEDIO PONDERADO</u>	<u>0,02</u>	<u>4,04</u>	<u>0,67</u>	<u>0,68</u>	<u>4.361.322</u>	

Fuente: Calculado en base a datos proveídos por la Superintendencia de Bancos.

TASAS DE INTERES DE EMPRESAS FINANCIERAS

(En porcentaje anuales)

MES DE FEBRERO DE 2009

<u>TASAS ACTIVAS M/N</u>	<u>NOMINAL</u>			<u>Efectiva</u>	
	<u>Mínima</u>	<u>Máxima</u>	<u>Promedio Ponderado</u>	<u>Promedio Ponderado</u>	<u>Monto 1/ Mill G.</u>
<u>Préstamos</u>					
Comercial	12,80	44,24	26,04	29,40	93.948
Personal - Consumo	10,73	43,74	33,32	38,34	71.496
<u>PROMEDIO PONDERADO</u>	<u>11,94</u>	<u>43,90</u>	<u>29,13</u>	<u>33,19</u>	<u>166.279</u>
Tarjetas de Crédito	14,00	44,50	41,10	49,88	61.624
<u>PROMEDIO PONDERADO GLOBAL</u>	<u>12,49</u>	<u>44,06</u>	<u>32,37</u>	<u>37,70</u>	<u>227.903</u>
<u>TASAS ACTIVAS M/E</u>					
Comercial	8,43	18,23	13,29	14,08	13.769
Personal - Vivienda	11,35	18,11	14,77	15,60	2.502
<u>PROMEDIO PONDERADO</u>	<u>8,88</u>	<u>18,21</u>	<u>13,51</u>	<u>14,31</u>	<u>16.272</u>
<u>TASAS PASIVAS M/N</u>					
<u>Depósitos a la Vista</u>	<u>0,25</u>	<u>1,90</u>	<u>1,26</u>	<u>1,27</u>	<u>92.225</u>
<u>Depósitos a Plazo</u>	<u>s/m</u>	<u>s/m</u>	<u>s/m</u>	<u>s/m</u>	<u>s/m</u>
<u>Títulos Valores Emitidos</u>	<u>s/m</u>	<u>s/m</u>	<u>s/m</u>	<u>s/m</u>	<u>s/m</u>
<u>Cert. Depósitos de Ahorro</u>	<u>3,12</u>	<u>15,88</u>	<u>11,94</u>	<u>12,50</u>	<u>66.884</u>
C.D.A. hasta 180 días	2,00	8,00	6,48	6,65	3.349
C.D.A. a más de 180 días	4,00	13,00	10,14	10,35	11.176
C.D.A. a más de 365 días	3,00	17,00	12,67	13,33	52.359
<u>PROMEDIO PONDERADO</u>	<u>1,44</u>	<u>7,71</u>	<u>5,70</u>	<u>5,94</u>	<u>160.409</u>
<u>TASAS PASIVAS M/E</u>					
<u>Depósitos a la Vista</u>	<u>0,05</u>	<u>4,00</u>	<u>0,41</u>	<u>0,41</u>	<u>22.041</u>
<u>Depósitos a Plazo</u>	<u>7,00</u>	<u>7,00</u>	<u>7,00</u>	<u>7,19</u>	<u>102</u>
<u>Títulos Valores Emitidos</u>	<u>s/m</u>	<u>s/m</u>	<u>s/m</u>	<u>s/m</u>	<u>s/m</u>
<u>Cert. Depósitos de Ahorro</u>	<u>0,37</u>	<u>7,53</u>	<u>6,57</u>	<u>6,67</u>	<u>12.025</u>
C.D.A. a 180 días	2,15	4,50	3,86	3,92	287
CDA <= 365 días	1,50	6,00	5,40	5,48	2.304
C.D.A. a más de 365 días	0,04	8,00	6,94	7,05	9.434
<u>PROMEDIO PONDERADO</u>	<u>0,16</u>	<u>5,23</u>	<u>2,58</u>	<u>2,61</u>	<u>34.168</u>

Fuente: Cálculado en base a datos proveídos por la Superintendencia de Bancos.

TASAS BANCARIAS EFECTIVAS
(Promedios mensuales en porcentajes anuales)

ACTIVAS EN M/N													
RUBRO	FEB/08	MAR/08	ABR/08	MAY/08	JUN/08	JUL/08	AGOS/08	SET/08	OCT/08	NOV/08	DIC/08	ENE/09	FEB/09
- Préstamos Comerciales	12,39	12,80	12,21	12,80	11,94	12,88	12,37	12,24	15,53	16,58	17,85	18,54	17,51
- Préstamos Desarrollo	9,08	9,65	10,61	11,23	10,94	10,74	10,43	10,54	13,50	14,88	15,48	15,68	14,16
- Personales - Consumo	19,28	18,01	18,59	18,65	18,15	18,37	16,97	17,79	22,90	21,94	21,80	24,86	24,72
- Personales - Vivienda	13,79	13,93	14,25	13,37	14,61	13,88	13,98	14,32	12,00	13,48	17,68	14,74	16,09
<u>PROMEDIO PONDERADO</u>	<u>13,51</u>	<u>14,05</u>	<u>13,30</u>	<u>14,18</u>	<u>13,25</u>	<u>14,11</u>	<u>13,40</u>	<u>13,37</u>	<u>16,43</u>	<u>17,51</u>	<u>18,29</u>	<u>19,63</u>	<u>18,82</u>
- Sobregiros	40,15	44,09	41,14	40,27	41,45	40,04	40,74	41,43	43,68	44,38	45,42	44,61	43,52
- Tarjetas de Crédito	39,21	39,87	39,31	39,03	39,28	39,36	39,39	39,46	38,99	40,10	39,76	41,36	41,24
<u>PROMEDIO PONDERADO 2/</u>	<u>20,63</u>	<u>24,98</u>	<u>23,83</u>	<u>26,27</u>	<u>25,88</u>	<u>26,66</u>	<u>26,42</u>	<u>26,29</u>	<u>27,94</u>	<u>30,04</u>	<u>29,50</u>	<u>32,41</u>	<u>31,20</u>

PASIVAS EN M/N													
RUBRO	FEB/08	MAR/08	ABR/08	MAY/08	JUN/08	JUL/08	AGOS/08	SET/08	OCT/08	NOV/08	DIC/08	ENE/09	FEB/09
- Depósitos a la Vista	0,38	0,38	0,48	0,51	0,55	0,54	0,51	0,55	0,67	0,85	0,87	0,88	0,91
- Depósitos a Plazo	8,26	2,74	4,87	7,39	6,95	3,86	7,51	5,15	8,39	8,05	5,05	4,86	3,51
- Títulos Valores Emitidos	s/m	s/m	s/m	s/m	s/m	s/m	s/m	s/m	s/m	s/m	s/m	s/m	s/m
- C D A	8,79	9,13	7,16	8,36	7,66	8,09	7,73	7,66	10,22	9,31	11,19	10,87	11,41
<u>PROMEDIO PONDERADO</u>	<u>0,78</u>	<u>1,24</u>	<u>1,16</u>	<u>1,09</u>	<u>0,83</u>	<u>1,01</u>	<u>0,92</u>	<u>0,99</u>	<u>1,43</u>	<u>1,30</u>	<u>1,75</u>	<u>1,55</u>	<u>1,58</u>

ACTIVAS EN M/E													
RUBRO	FEB/08	MAR/08	ABR/08	MAY/08	JUN/08	JUL/08	AGOS/08	SET/08	OCT/08	NOV/08	DIC/08	ENE/09	FEB/09
- Préstamos Comerciales	7,81	7,71	7,92	7,87	8,19	8,60	8,14	9,06	10,74	11,65	12,43	11,86	12,19
- Préstamos Desarrollo	8,16	8,14	8,44	8,46	8,48	8,30	8,17	8,92	11,19	12,14	12,31	11,35	10,77
- Personales - Consumo	10,17	10,10	9,88	9,97	10,43	11,01	10,79	11,23	13,64	13,67	14,22	14,11	14,01
- Personales - Vivienda	9,52	9,74	10,07	9,88	10,09	10,23	8,13	9,69	10,98	9,79	s/m	10,97	11,23
- Otros 1/	s/m	s/m	7,00	s/m	s/m	s/m	s/m	s/m	s/m	s/m	s/m	s/m	s/m
<u>PROMEDIO PONDERADO</u>	<u>8,00</u>	<u>8,03</u>	<u>8,22</u>	<u>8,22</u>	<u>8,51</u>	<u>8,68</u>	<u>8,33</u>	<u>9,11</u>	<u>10,98</u>	<u>11,88</u>	<u>12,50</u>	<u>11,83</u>	<u>11,95</u>
- Sobregiros M/E	13,18	13,30	13,24	12,58	12,50	11,41	13,20	13,41	14,04	14,73	15,63	15,93	16,30
<u>PROM. PONDERADO GLOBAL</u>	<u>9,58</u>	<u>9,94</u>	<u>9,30</u>	<u>9,30</u>	<u>9,57</u>	<u>9,47</u>	<u>9,50</u>	<u>10,26</u>	<u>12,09</u>	<u>12,63</u>	<u>13,18</u>	<u>13,18</u>	<u>13,47</u>

PASIVAS EN M/E													
RUBRO	FEB/08	MAR/08	ABR/08	MAY/08	JUN/08	JUL/08	AGOS/08	SET/08	OCT/08	NOV/08	DIC/08	ENE/09	FEB/09
- Depósitos a la Vista	0,22	0,15	0,17	0,14	0,13	0,13	0,13	0,14	0,15	0,16	0,19	0,18	0,18
- Depósitos a Plazo	0,22	1,96	1,46	2,61	3,27	1,60	3,14	3,24	1,55	3,18	2,38	2,37	1,40
- C D A	4,06	4,51	3,55	4,21	3,72	3,47	5,13	4,92	5,74	4,90	5,83	5,56	5,11
<u>PROMEDIO PONDERADO</u>	<u>0,62</u>	<u>0,46</u>	<u>0,51</u>	<u>0,39</u>	<u>0,43</u>	<u>0,36</u>	<u>1,12</u>	<u>0,69</u>	<u>0,82</u>	<u>0,61</u>	<u>1,03</u>	<u>0,68</u>	<u>0,68</u>

TASAS EN EL MERCADO INTERNACIONAL													
	FEB/08	MAR/08	ABR/08	MAY/08	JUN/08	JUL/08	AGOS/08	SET/08	OCT/08	NOV/08	DIC/08	ENE/09	FEB/09
- Libor (a 6 meses en dólares)	3,00	2,67	2,85	2,85	3,10	3,11	3,11	3,11	3,11	2,66	2,18	1,66	1,75
- Prime (a 6 meses en dólares)	6,00	5,64	5,24	5,00	5,00	5,00	5,00	5,00	5,00	4,00	3,25	3,25	3,25
- Selic	11,25	11,25	11,75	11,75	12,25	13,00	13,00	13,00	13,00	13,75	13,75	13,35	12,66
- Fed	3,00	2,25	2,00	2,00	2,00	2,00	2,00	2,00	2,00	1,00	0,25	0,25	0,25

FUENTE: Superintendencia de Bancos y Agencia Reuters.

TASAS EFECTIVAS DE EMPRESAS FINANCIERAS
(Promedios mensuales en porcentajes anuales)

ACTIVAS: EN M/N													
RUBRO	FEB/08	MAR/08	ABR/08	MAY/08	JUN/08	JUL/08	AGO/08	SET/08	OCT/08	NOV/08	DIC/08	ENE/09	FEB/09
- Préstamos Comerciales	25,43	24,52	26,86	24,82	24,72	25,03	24,65	26,11	27,72	28,66	30,04	28,94	29,40
- Préstamos Desarrollo	s/m	s/m	s/m	s/m	s/m	s/m	s/m	s/m	15,59	17,95	s/m	18,45	18,31
- Préstamos Consumo	38,48	39,02	38,04	37,43	36,65	37,30	36,85	34,62	36,67	37,70	37,36	38,08	38,34
- Préstamos Vivienda	26,83	25,42	25,95	31,63	14,94	14,93	0,00	0,00	22,53	34,60	38,49	s/m	s/m
PROMEDIO PONDERADO	30,89	30,81	31,07	29,60	29,51	29,78	29,38	29,76	31,37	32,59	33,13	32,41	33,19
- Tarjetas de Crédito	49,78	46,95	47,92	45,68	47,54	47,08	48,10	46,98	48,68	49,81	50,35	48,36	49,88
PROMEDIO PONDERADO GLOBAL	36,80	36,71	35,72	34,14	34,61	34,76	34,87	34,95	36,79	38,63	39,61	36,90	37,70

1/ Incluye Préstamos Personales.

PASIVAS: EN M/N													
RUBRO	FEB/08	MAR/08	ABR/08	MAY/08	JUN/08	JUL/08	AGO/08	SET/08	OCT/08	NOV/08	DIC/08	ENE/09	FEB/09
- Depósitos a la Vista	1,18	1,20	1,19	1,17	1,17	1,52	1,24	1,35	1,29	1,36	1,32	1,23	1,27
- Depósitos a Plazo	s/m	s/m	s/m	s/m	s/m	s/m	s/m	12,38	s/m	14,37	13,67	s/m	11,05
- C D A	10,92	11,17	11,35	10,63	10,68	10,87	11,38	11,49	12,12	12,06	11,75	12,89	12,50
PROMEDIO PONDERADO	4,98	4,76	4,83	4,70	4,67	3,42	5,24	5,09	5,19	4,57	5,27	5,77	5,94

ACTIVAS: EN M/E													
RUBRO	FEB/08	MAR/08	ABR/08	MAY/08	JUN/08	JUL/08	AGO/08	SET/08	OCT/08	NOV/08	DIC/08	ENE/09	FEB/09
- Préstamos Comerciales	12,52	11,91	11,45	11,85	12,08	12,94	12,38	13,84	14,23	14,58	14,78	14,69	14,08
- Personales Consumo	12,82	13,21	13,56	13,51	13,69	13,70	13,39	12,28	12,88	s/m	s/m	s/m	15,60
PROMEDIO PONDERADO	12,56	12,10	11,62	12,04	12,36	13,04	12,45	13,41	13,80	14,89	13,66	15,80	14,31

PASIVAS: EN M/E													
RUBRO	FEB/08	MAR/08	ABR/08	MAY/08	JUN/08	JUL/08	AGO/08	SET/08	OCT/08	NOV/08	DIC/08	ENE/09	FEB/09
- Depósitos a la Vista	0,23	0,23	0,30	0,23	0,23	0,31	0,23	0,22	0,24	0,30	0,30	0,37	0,41
- Depósitos a Plazo	s/m	s/m	s/m	s/m	s/m	s/m	s/m	6,58	s/m	6,00	s/m	s/m	7,19
- C D A	5,36	4,95	5,21	5,43	6,46	6,44	7,25	7,22	5,81	6,91	6,38	6,22	6,67
PROMEDIO PONDERADO	2,89	1,05	1,82	1,81	1,61	2,57	3,39	3,09	2,60	3,08	2,71	3,33	2,61

FUENTE: Superintendencia de Bancos

PARAGUAY: TASAS NOMINALES DE INTERES DEL SISTEMA FINANCIERO

(Promedios mensuales en porcentajes anuales)

I- Tasas Activas: Operaciones de Préstamos

<u>BANCO CENTRAL DEL PARAGUAY</u>	<u>Feb/08</u>	<u>Mar/08</u>	<u>Abr/08</u>	<u>May/08</u>	<u>Jun/08</u>	<u>Jul/08</u>	<u>Ago/08</u>	<u>Set/08</u>	<u>Oct/08</u>	<u>Nov/08</u>	<u>Dic/08</u>	<u>Ene/09</u>	<u>Feb/09</u>
<u>PREST. A LA MICROEMPRESA 1/</u>													
- Préstamo Amortizable hasta 48 meses	s/m	s/m	s/m	s/m	s/m	s/m	s/m	s/m	s/m	s/m	s/m	s/m	s/m
<u>BANCOS PRIVADOS</u>													
- Desarrollo	8,80	9,34	10,25	10,93	10,61	10,45	10,15	10,21	13,02	14,88	14,77	14,90	14,16
- Comercial	11,63	11,96	11,50	12,01	11,28	12,12	11,67	11,55	14,50	15,41	16,56	17,18	17,51
- Interbancario (Call Money)	4,02	4,48	4,03	3,74	4,01	3,43	4,32	4,71	4,97	4,72	4,31	4,00	s/m
- Desarrollo M/E	7,94	7,96	8,28	8,30	8,32	8,15	7,98	8,69	10,82	11,71	11,85	10,92	10,77
- Comercial M/E	7,60	7,48	7,70	7,65	7,95	8,37	7,94	8,76	10,34	11,14	11,91	11,37	12,19
<u>BANCO NACIONAL DE FOMENTO</u>													
- Desarrollo	22,00	18,00	18,00	17,50	17,50	17,50	17,50	14,00	14,00	16,00	16,00	16,00	16,00
- Comercial	27-45*	27-45*	27-45*	27-45*	27-45*	27-45*	27-45*	27-45*	27-45*	27-45*	27-45*	27-45*	27-45*
<u>OTRAS INSTITUCIONES</u>													
Fondo Ganadero	17 - 22	17 - 22	17 - 22	17 - 22	18 - 22	18 - 22	18 - 22	18 - 22	18 - 22	17 - 22	17 - 22	17 - 22	17 - 22
Empresas Financieras	31,39	31,49	30,65	29,54	29,85	29,85	30,06	30,18	31,59	33,01	29,03	31,81	33,81
Caja de Jubilaciones Bancaria	20 - 30	20 - 30	20 - 30	20 - 30	21 - 30	21 - 30	20-30	20 - 30	18 - 30	20 - 30	20 - 30	20 - 30	20-30
Cooperativas de Ahorro y Crédito	13 - 29	12 - 29	12 - 29	12 - 29	12 - 29	12 - 29	12 - 29	12 - 29	12 - 29	12 - 29	12 - 29	12 - 29	12 - 29
Crédito Agrícola de Habilitación	17,50	17,50	17,50	17,50	17,50	17,50	17,50	17,50	17,50	17,50	17,50	17,50	17,50

s/m Sin Movimiento

Fuente: Superintendencia de Bancos, GONA, BNPV, Fondo Ganadero, Caja de Jub. de Emp. Bancarios y CAH.

PARAGUAY: TASAS NOMINALES DE INTERES DEL SISTEMA FINANCIERO

(Promedios mensuales en porcentajes anuales)

II- Tasas Pasivas: Depósitos y Otras Obligaciones

<u>BANCO CENTRAL DEL PARAGUAY</u>	<u>Ene/08</u>	<u>Feb/08</u>	<u>Mar/08</u>	<u>Abr/08</u>	<u>May/08</u>	<u>Jun/08</u>	<u>Jul/08</u>	<u>Ago/08</u>	<u>Set/08</u>	<u>Oct/08</u>	<u>Nov/08</u>	<u>Dic/08</u>	<u>Ene/09</u>	<u>Feb/09</u>
Letras de Regulación Monetaria *	5,62	5,34	4,91	6,77	6,87	6,57	5,89	6,12	6,20	5,53	4,80	4,47	4,30	4,00
Call Money Pasivo	s/m	s/m	s/m	s/m	s/m	s/m	s/m	s/m	s/m	s/m	s/m	s/m	s/m	s/m
<u>BANCOS</u>														
<u>DEPOSITOS EN MONEDA NACIONAL</u>														
Depósitos a la vista	0,37	0,38	0,38	0,48	0,51	0,55	0,54	0,51	0,55	1,41	0,84	0,86	0,86	0,91
Depósitos a plazo fijo														
<= 90 días	2,48	2,19	2,74	4,03	2,00	4,00	3,25	0,00	2,85	3,00	3,00	3,00	3,47	3,53
<= 180 días	3,84	s/m	s/m	s/m	5,68	0,90	0,00	1,00	5,00	3,00	7,01	5,14	0,90	1,00
<= 365 días	s/m	s/m	s/m	s/m	7,5	6,17	1	6,57	s/m	s/m	s/m	7,63	s/m	3,00
> 365 días	7,32	9,13	8,93	8,94	8,72	7,61	8,17	7,59	8,68	10,97	10,95	s/m	11,33	s/m
Certificados de Dep, de Ahorro														
<= 180 días	3,32	3,36	3,39	4,00	4,62	4,57	4,89	4,36	4,92	5,29	5,81	6,41	5,99	4,84
<= 365 días	5,90	5,22	5,99	5,84	6,10	5,11	5,56	5,82	6,00	7,43	7,50	7,70	7,93	7,92
> 365 días	9,90	9,59	10,37	9,73	9,83	9,28	9,63	9,22	10,19	11,50	11,65	11,95	12,67	12,54
Títulos Valores Emitidos														
<= 90 días	s/m	s/m	s/m	s/m	s/m	s/m	s/m	s/m	s/m	s/m	s/m	s/m	s/m	s/m
<= 180 días	s/m	s/m	s/m	s/m	s/m	s/m	s/m	s/m	s/m	s/m	s/m	s/m	s/m	s/m
<= 365 días	s/m	s/m	s/m	s/m	s/m	s/m	s/m	s/m	s/m	s/m	s/m	s/m	s/m	s/m
> 365 días	s/m	s/m	s/m	s/m	s/m	s/m	s/m	s/m	s/m	s/m	s/m	s/m	s/m	s/m
<u>DEPOSITOS EN MONEDA EXTRANJERA</u>														
- Depósitos a la vista	0,16	0,22	0,15	0,17	0,14	0,13	0,13	0,13	0,14	0,15	0,16	0,19	0,18	0,18
- Depósitos a plazo	2,92	0,22	1,94	1,46	2,59	3,25	1,59	3,29	3,23	1,54	3,17	2,38	2,37	1,4
- CDA	4,58	4,01	4,45	3,50	4,16	3,69	3,43	5,08	4,83	5,64	4,81	5,69	5,47	5,02
<u>EMPRESAS FINANCIERAS</u>														
<u>DEPOSITOS EN MONEDA NACIONAL</u>														
- Depósitos a la Vista	1,17	1,18	1,19	1,19	1,19	1,16	1,51	1,23	1,34	1,28	1,35	1,31	1,22	1,26
- Depósitos a Plazo	s/m	s/m	s/m	s/m	s/m	s/m	s/m	s/m	11,83	s/m	13,50	13,00	s/m	10,66
- Pagarés Emitidos (Títulos Valores)	s/m	s/m	s/m	s/m	s/m	s/m	s/m	s/m	s/m	s/m	s/m	s/m	s/m	s/m
- CDA	11,05	10,59	10,83	10,95	10,95	10,30	10,50	10,95	11,09	11,64	11,59	11,23	12,3	11,94
<u>DEPOSITOS EN MONEDA EXTRANJERA</u>														
- Depósitos a la Vista	0,25	0,23	0,23	0,30	0,30	0,23	0,31	0,23	0,22	0,24	0,3	0,3	0,37	0,41
- Depósitos a Plazo	s/m	s/m	s/m	s/m	s/m	s/m	s/m	s/m	6,54	s/m	6,00	s/m	s/m	s/m
- Pagarés Emitidos (Títulos Valores)	s/m	s/m	s/m	s/m	s/m	s/m	s/m	s/m	s/m	s/m	s/m	s/m	s/m	s/m
- CDA	1,26	5,30	4,91	5,15	5,15	6,31	6,36	7,09	7,10	5,70	6,75	6,24	6,08	6,57
<u>COOPERATIVAS DE AHORRO Y CREDITO</u>	1,5 - 16,7	1,5 - 16,7	1,5 - 16,7	1,5 - 16,7	1,5 - 16,7	1,5 - 16,7	1,5 - 16,7	1,5 - 16,7	1,5 - 16,7	1,5 - 16,7	1,5 - 16,9	1,5 - 16,9	1,5 - 16,9	1,5 - 16,9

* Rendimiento Promedio Ponderado.

Fuente: Superintendencia de Bancos y DOMA.

COSTO DE CAPTACION DEL DINERO DE LOS BANCOS

(En % anual)

	TASAS DE INTERES 1/			TASA DE INTERES MAS DE ENCAJE 2/			TASA DE INTERÉS MAS ENCAJE MENOS REMUNERACION 3/		
	GLOBAL			GLOBAL			GLOBAL		
	S/CTA. CTE.	C/CTA. CTE.	PLAZO 4/	S/CTA. CTE.	C/CTA. CTE.	PLAZO 4/	S/CTA. CTE.	C/CTA. CTE.	PLAZO 4/
<u>2007</u>									
Enero	3,67	2,29	10,26	4,32	2,70	12,07	4,14	2,52	11,89
Febrero	4,19	2,64	11,66	4,93	3,10	13,72	4,75	2,92	13,54
Marzo	3,45	2,21	9,31	4,06	2,61	10,96	3,89	2,43	10,79
Abril	2,48	1,63	6,64	2,92	1,92	7,81	2,81	1,81	7,71
Mayo	2,47	1,61	6,58	2,91	1,89	7,75	2,77	1,75	7,61
Junio	2,23	1,45	6,09	2,63	1,71	7,16	2,51	1,59	7,05
Julio	2,40	1,56	6,42	2,82	1,83	7,56	2,68	1,69	7,41
Agosto	2,28	1,47	6,06	2,68	1,73	7,13	2,56	1,60	7,01
Septiembre	2,66	1,69	6,84	3,13	1,99	8,05	3,00	1,86	7,92
Octubre	2,84	1,81	7,58	3,34	2,13	8,92	3,18	1,97	8,75
Noviembre	2,93	1,84	7,63	3,44	2,17	8,97	3,30	2,03	8,83
Diciembre	2,98	1,80	7,41	3,50	2,11	8,71	3,41	2,02	8,62
<u>2008</u>									
Enero	3,20	2,06	8,21	3,76	2,42	9,66	3,62	2,28	9,51
Febrero	3,30	2,13	8,51	3,88	2,51	10,02	3,71	2,34	9,85
Marzo	3,14	2,03	7,88	3,69	2,39	9,27	3,54	2,24	9,12
Abril	2,86	1,84	6,60	3,36	2,16	7,77	3,22	2,02	7,62
Mayo	3,43	2,21	8,00	4,03	2,60	9,41	3,89	2,46	9,26
Junio	3,16	2,04	7,42	3,72	2,40	8,72	3,56	2,25	8,57
Julio	3,13	2,00	7,26	3,69	2,35	8,54	3,68	2,25	8,39
Agosto	3,26	2,09	7,55	3,84	2,45	8,88	3,70	2,31	8,74
Septiembre	3,13	2,04	7,07	3,68	2,40	8,31	3,51	2,24	8,14
Octubre	4,47	2,91	9,67	5,25	3,43	11,38	5,06	3,23	11,18
Noviembre	4,31	2,80	8,94	5,07	3,29	10,52	4,84	3,07	10,29
Diciembre	4,98	3,21	9,93	5,86	3,77	11,69	5,63	3,54	11,45
<u>2009</u>									
Enero	4,86	3,19	9,77	5,71	3,75	11,49	5,45	3,49	11,24
Febrero	4,90	3,19	9,77	5,77	3,75	11,49	4,84	3,23	10,29

1/ Tasas nominales, ponderadas por la estructura de Depósitos obtenida de la planilla de disponibilidades. A partir del mes de mayo/95 la ponderación incluye Cta. Cte.

2/ La incidencia del encaje se suma a la tasa de interés para cada rubro.

3/ Se halla deducida la remuneración del encaje sobre los depósitos de ahorro, Cta. Cte. y certificados de depósitos.

4/ Incluye depósitos a plazo fijo y certificados de depósitos.