



Indicadores Financieros

Gerencia de Estudios

Económicos

Departamento de
Estudios Monetarios
Y Financieros

División de Estudios del
Mercado Financiero

Contenido:

Tasas de Interés Bancarias Efectivas	2
Tasas de Interés Efectivas Empresas Financieras	6
Tasas de Interés de Política Monetaria e Internacionales	9
Tablas	12

En enero de 2008 las tasas de interés del sistema bancario en Moneda Nacional (MN) registraron niveles bajos. La tasa de interés activa del sistema bancario se situó en 21,26% y la pasiva en 1,07%. Las tasas de interés activas registraron incrementos en término mensual y disminuciones en comparación a igual mes del año anterior. El margen de intermediación financiera, que significa el diferencial de la tasa activa respecto a la pasiva, alcanzó un nivel de 20,19%. Este margen es inferior al de enero de 2007 y superior al de diciembre de 2007.

Las tasas de interés en Moneda Extranjera (ME) de las entidades bancarias verificaron en el presente mes comportamientos a la baja. La tasa de interés para operaciones activas registró un nivel de 8,58%, mientras, la tasa de interés para operaciones pasivas tuvo un nivel de 0,60%. El margen de intermediación bancario en ME se ubicó en un nivel de 7,99%.

Respecto al comportamiento de las tasas de interés de las empresas financieras en MN, se menciona que en el mes de análisis las mismas verificaron comportamientos distintos. La tasa de interés activa aumentó, en cambio, la tasa de interés pasiva disminuyó, situándose en niveles de 36,02% y 5,25%, respectivamente. Por su parte, en ME la tasa de interés activa se ubicó en 11,95% y la pasiva en 1,17%. Los márgenes de intermediación financiera en MN y en ME se situaron en 30,78% y 10,78%, respectivamente.

En el ámbito internacional, la Reserva Federal de EUA redujo la tasa de interés de Política Monetaria a 3,00%. Asimismo, el Comité de Política Monetaria (COPOM) del Banco Central de Brasil, mantuvo la tasa de interés de política SELIC, en un nivel de 11,25%.

Tasas de Interés Bancarias Efectivas¹

Tasa de Interés Activa en Moneda Nacional (MN)

En Enero de 2008, la tasa de interés para las operaciones activas en MN de los bancos fue de **21,26%**, nivel superior en 3,4 p.p. respecto al mes de diciembre de 2007.

Este resultado se debe a los incrementos registrados en las tasas para Préstamos Comerciales, Personales de Consumo, Préstamos Personales para la Vivienda, Sobregiros y Tarjetas de Crédito.

En tanto, tuvo una disminución la tasa para Préstamos de Desarrollo.

	Comerciales	Desarrollo	Personales p/ Consumo	Personales p/ Vivienda	Sobregiros	Tarjetas de Crédito	Promedio Ponderado
Ene-07	15,86	12,56	22,35	16,40	46,93	41,49	30,59
Dic-07	10,26	9,39	18,16	12,66	41,48	38,60	17,82
Ene-08	12,50	8,92	20,08	13,93	41,54	38,80	21,26
Var. Mensual ²	2,2	-0,5	1,9	1,3	0,1	0,2	3,4
Var. Anual	-3,4	-3,6	-2,3	-2,5	-5,4	-2,7	-9,3

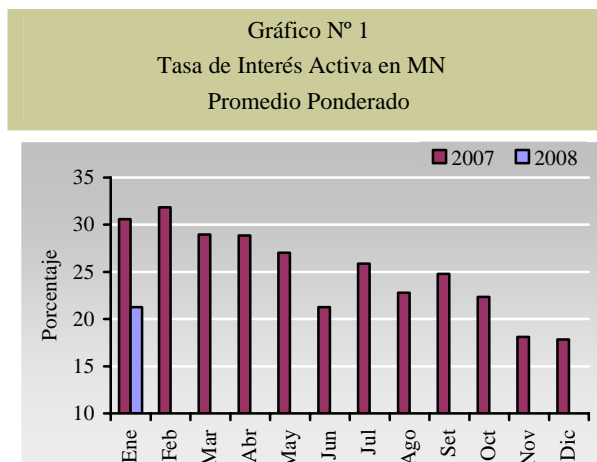
Fuente: Superintendencia de Bancos

¹ Todas las tasas a las que se hacen referencia en el presente informe constituyen promedios ponderados mensuales en porcentajes anuales.

² Las variaciones son de los promedios ponderados por montos.

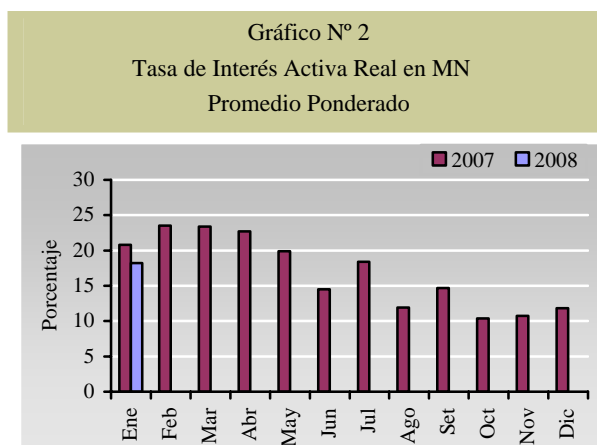
Al excluir las tasas para Sobregiros y Tarjetas de Crédito, se registra una tasa promedio de 13,57%, superior en 1,8 p.p. al nivel de diciembre de 2007.

El nivel alcanzado de 21,26% es inferior al observado en igual periodo del año anterior en 9,3 p.p.



Fuente: Superintendencia de Bancos

La tasa de interés activa en término real, la que surge del diferencial de la tasa de interés y la inflación interanual del mes de referencia, es de 12,5% inferior en 8,3 p.p. a la tasa real de enero de 2007. Este nivel se explica por una menor tasa activa registrada en el presente mes en comparación al mismo periodo del año anterior.



Fuente: Superintendencia de Bancos

Tasa de Interés Pasiva en Moneda Nacional

La tasa de interés bancaria pasiva en MN registró un nivel de **1,07%**, ligeramente mayor a la tasa observada en diciembre de 2007.

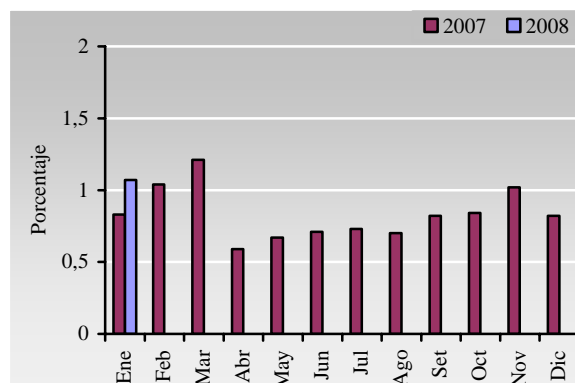
Las tasas que componen este rubro tuvieron movimientos al alza. En ese sentido, registraron incrementos las tasas para Depósitos a Plazo (0,1 p.p.) y para Certificados de Depósitos de Ahorro (1,0 p.p.). Por su parte, la tasa para Depósitos a la Vista se mantuvo en un nivel similar. No se verificaron operaciones de Títulos Valores Emitidos en este periodo.

	Vista	Plazo	CDA	Promedio Ponderado
Ene-07	0,32	10,89	10,38	0,83
Dic-07	0,39	5,70	7,93	0,82
Ene-08	0,37	5,83	8,92	1,07
Var. Mensual	0,0	0,1	1,0	0,2
Var. Anual	0,1	-5,1	-1,5	0,2

Fuente: Superintendencia de Bancos

En enero de 2008, la tasa de interés pasiva en MN obtuvo un nivel superior en término interanual, como se puede observar en el siguiente gráfico.

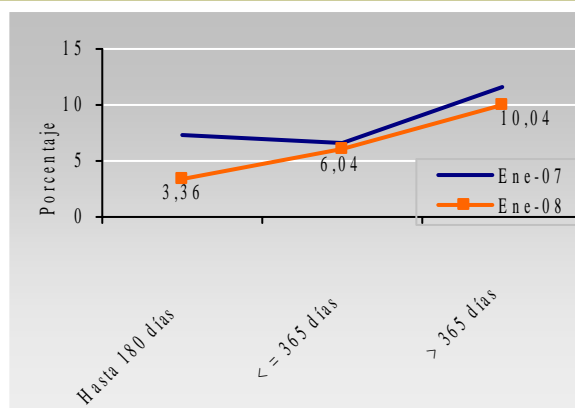
Gráfico N° 3
Tasa de Interés Pasiva en MN
Promedio Ponderado



Fuente: Superintendencia de Bancos

La curva de rendimiento de los CDA en MN presenta una pendiente positiva en enero de 2008. Las tasas para CDA hasta 180 días, las tasas para plazos menores o iguales a 365 días y las tasas para plazos mayores a 365 días, registraron niveles inferiores a los observados en enero de 2007. Estos nuevos niveles representan en promedio simple una tasa de 6,5%, inferior en 2,0 p.p. al observado en enero de 2007.

Gráfico N° 4
Curva de Rendimiento de CDA en MN



Fuente: Superintendencia de Bancos

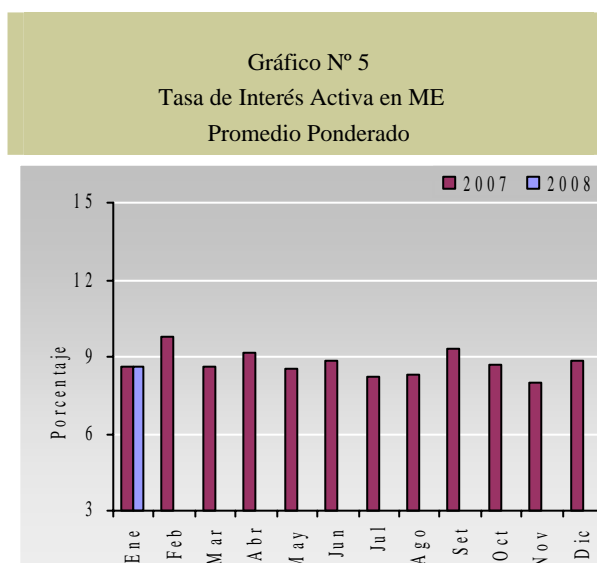
Tasa de Interés Activa en Moneda Extranjera

La tasa de interés activa en ME de los Bancos fue de **8,58%** en enero de 2008, inferior en 0,3 p.p. respecto a diciembre de 2007. Esto se explica por la baja en la tasa para Préstamos de Desarrollo. En cambio, las tasas para Préstamos de Consumo, Préstamos Personales para la Vivienda y Sobregiros tuvieron incrementos. Por su parte, la tasa para Préstamos Comerciales se mantuvo en el mes analizado.

	Comerciales	Desarrollo	Personales p/ Consumo	Personales p/Viviendas	Sobregiros	Promedio Ponderado
Ene-07	7,09	6,76	10,94	8,90	12,88	8,60
Dic-07	7,67	7,91	10,07	7,90	12,82	8,88
Ene-08	7,66	6,39	10,12	9,59	13,03	8,58
Var. Mensual	0,0	-1,5	0,1	1,7	0,2	-0,3
Var. Anual	0,6	-0,4	-0,8	0,7	0,1	0,0

Fuente: Superintendencia de Bancos

En el gráfico N° 5 se aprecian los niveles de las tasas de interés activas en ME observadas durante el 2007 y en enero de 2008.



Fuente: Superintendencia de Bancos

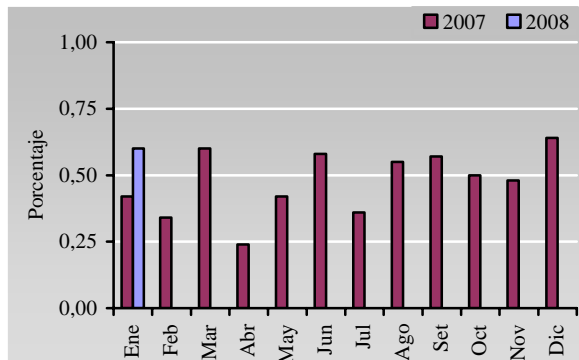
Tasa de Interés Pasiva en Moneda Extranjera

La tasa de interés pasiva en ME sigue la tendencia de los últimos años, registrando niveles bajos y relativamente estables. La misma se situó en un nivel de **0,60%**, similar al nivel registrado en el mes pasado.

	Vista	Plazo	CDA	Promedio Ponderado
Ene-07	0,15	4,06	4,06	0,42
Dic-07	0,19	4,20	4,32	0,64
Ene-08	0,16	2,95	4,64	0,60
Var. Mensual	0,0	-1,3	0,3	0,0
Var. Anual	0,0	-1,5	1,4	0,0

Fuente: Superintendencia de Bancos

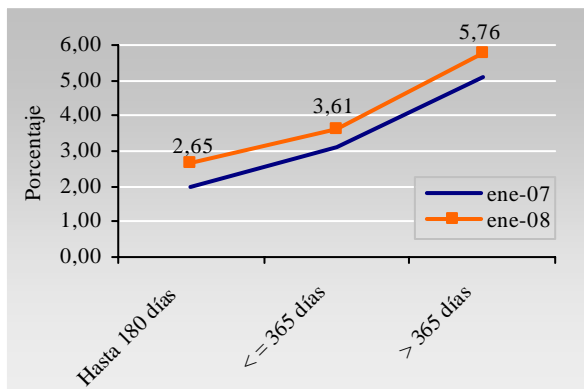
Gráfico N° 6
Tasa de Interés Pasiva en ME
Promedio Ponderado



Fuente: Superintendencia de Bancos

La curva de rendimiento de los CDA en ME, presenta niveles superiores para los plazos, hasta 180 días, menores o iguales a 365 días y mayores a 365 días. En promedio simple, el nivel es de 4,0%, superior en 0,6 p.p. al observado en igual período del año anterior.

Gráfico N° 7
Curva de Rendimiento de CDA en ME(Bancos)



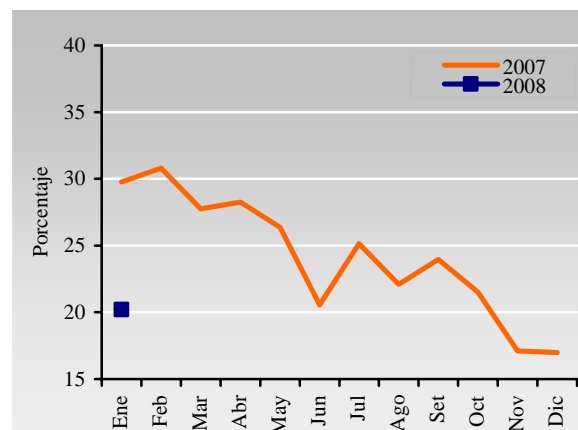
Fuente: Superintendencia de Bancos

Margen Bruto de Intermediación

El margen de intermediación financiera de los Bancos, medido como la diferencia entre las tasas activas y pasivas en MN, fue de 20,19% en enero de 2008. El nivel de este margen es

inferior en 9,6.p. al observado en enero de 2007 y superior en 3,2 p.p. al de diciembre de 2007.

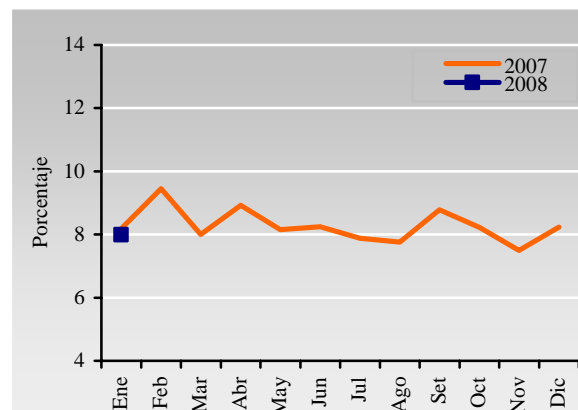
Gráfico N° 8
Spread en MN



Fuente: Superintendencia de Bancos

Por su lado, el margen de intermediación en ME fue de 7,99%, nivel inferior en 0,1 p.p. respecto al mismo periodo del año anterior y en 0,3 p.p. en relación al mes de diciembre 2007.

Gráfico N° 9
Spread en ME



Fuente: Superintendencia de Bancos

Tasa de Interés Efectiva de las Empresas Financieras

Tasa de Interés Activa en Moneda Nacional

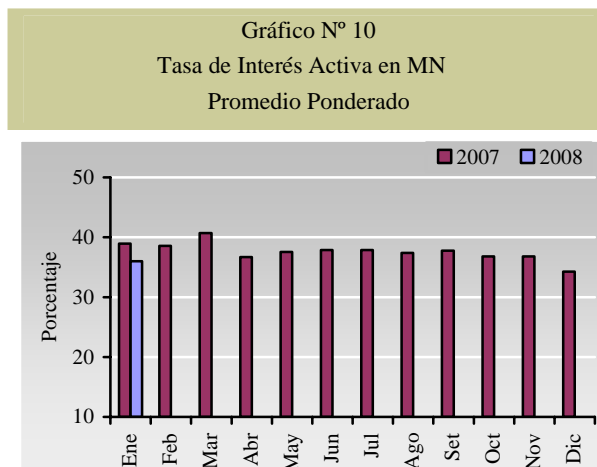
En enero de 2008, la tasa de interés activa en MN de las empresas financieras fue de **36,02%**. Este nivel representó un nivel superior respecto a la tasa del mes de diciembre pasado. No obstante, las tasas de este rubro tuvieron movimientos al alza y a la baja. Así, tuvo incremento la tasa para Préstamos Comerciales (1,5%), en cambio, tuvieron reducciones las tasas para Préstamos de Consumo (1,1 p.p.), Préstamos Personales para la Vivienda (7,0 p.p.) y Tarjetas de Crédito (2,2 p.p.).

La tasa de interés activa, excluyendo la tasa para Tarjetas de Crédito, fue de 31,02% en el periodo de estudio.

	Comerciales	Personales p/ Consumo	Personales p/Vivienda	Tarjetas de Crédito	Promedio Ponderado
Ene-07	29,44	45,20	51,88	49,77	38,95
Dic-07	23,88	39,68	23,48	48,67	34,23
Ene-08	25,42	38,57	16,44	46,44	36,02
Var. Mensual	1,5	-1,1	-7,0	-2,2	1,8
Var. Anual	-4,0	-6,6	-35,4	-3,3	-2,9

Fuente: Superintendencia de Bancos

La tasa de interés activa en MN de las empresas financieras, registró una disminución interanual de 2,9 p.p. Como se aprecia, la tasa presenta un comportamiento relativamente estable.



Fuente: Superintendencia de Bancos

Tasa de Interés Pasiva en Moneda Nacional

La tasa de interés para las captaciones en MN de las empresas financieras alcanzó un nivel de **5,25%**, representando una variación negativa de 0,2 p.p. con respecto al mes anterior.

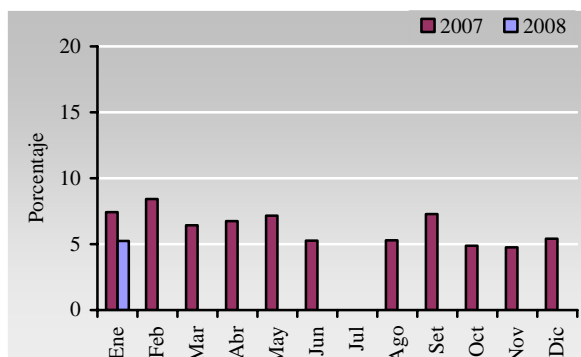
	Vista	Plazo	Títulos	CDA	Promedio Ponderado
Ene-07	1,61	s/m	s/m	13,50	7,42
Dic-07	1,45	s/m	s/m	11,29	5,42
Ene-08	1,18	s/m	s/m	11,42	5,25
Var. Mensual	-0,3	-	-	0,1	-0,2
Var. Anual	-0,4	-	-	-2,1	-2,2

Fuente: Superintendencia de Bancos

En comparación al mes anterior, la tasa para Depósitos a la Vista disminuyó y la tasa para CDA aumentó ligeramente. No se registraron operaciones en el presente mes de Depósitos a Plazo y Títulos Valores Emitidos.

En término interanual la tasa promedio mencionada disminuyó en 2,1 p.p.

Gráfico N° 11
Tasa de Interés Pasiva en MN
Promedio Ponderado



Fuente: Superintendencia de Bancos

Tasa de Interés Activa en Moneda Extranjera

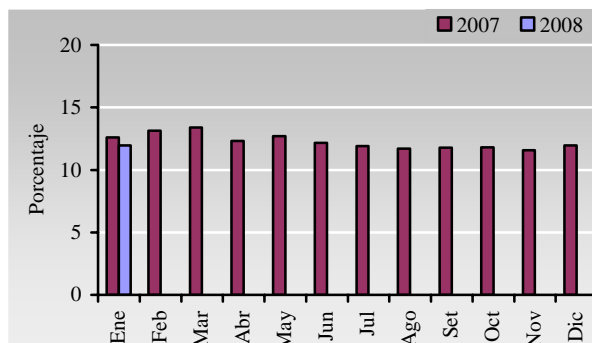
La tasa de interés activa para las operaciones en ME de las empresas financieras fue de **11,95%**. Las tasas para Préstamos Comerciales y Préstamos Personales de Consumo disminuyeron en 0,2 p.p., en comparación al mes anterior.

	Comerciales	Personales P/Consumo	Promedio Ponderado
Ene-07	12,48	14,45	12,61
Dic-07	11,81	13,76	11,96
Ene-08	11,59	13,52	11,95
Var. Mensual	-0,2	-0,2	0,0
Var. Anual	-0,9	-0,9	-0,7

Fuente: Superintendencia de Bancos

Interanualmente, esta tasa obtuvo un nivel ligeramente inferior al del año anterior.

Gráfico N° 12
Tasa de Interés Activa en ME
Promedio Ponderado



Fuente: Superintendencia de Bancos

Tasa de Interés Pasiva en Moneda Extranjera

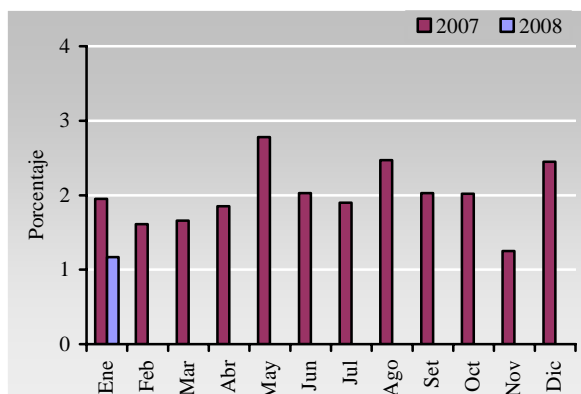
La tasa de interés pasiva para operaciones de captación en ME de las financieras se situó en **1,17%** en enero de 2008, nivel inferior respecto al mes precedente. La tasa para CDA tuvo una baja de 3,8 p.p., mientras que, la tasa para Depósitos a la Vista se mantuvo sin variación. Por su parte, no se registraron operaciones de Depósitos a Plazo y Títulos Valores Emitidos en el periodo de análisis.

	Vista	Plazo	Títulos	CDA	Promedio Ponderado
Ene-07	0,21	4,58	s/m	4,92	1,95
Dic-07	0,22	s/m	s/m	5,02	2,45
Ene-08	0,25	s/m	s/m	1,26	1,17
Var. Mensual	0,0	-	-	-3,8	-1,3
Var. Anual	0,0	-	-	-3,7	-0,8

Fuente: Superintendencia de Bancos

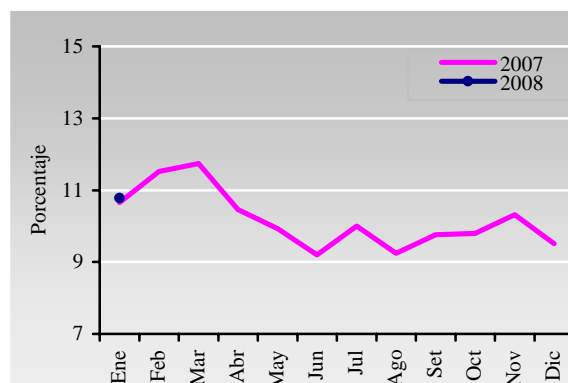
Al mes de enero de 2008, la diferencia interanual de la tasa pasiva en ME de las empresas financieras fue negativa de 0,8 p.p.

Gráfico N° 13
Tasa de Interés Pasiva en ME
Promedio Ponderado



Fuente: Superintendencia de Bancos

Gráfico N° 15
Spread en ME

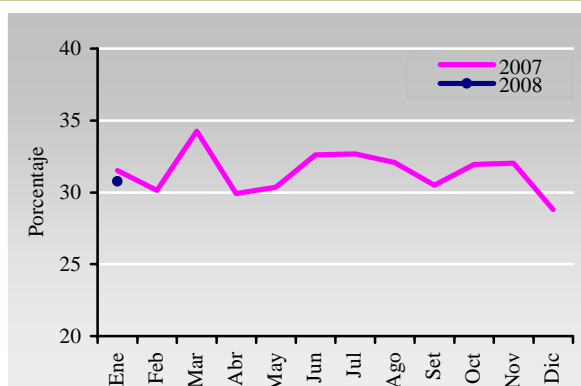


Fuente: Superintendencia de Bancos

Margen Bruto de Intermediación

El margen de intermediación financiera de las empresas financieras, medido como la diferencia entre las tasas activas y pasivas, para las operaciones en MN fue de 30,78% en enero de 2008.

Gráfico N° 14
Spread en MN

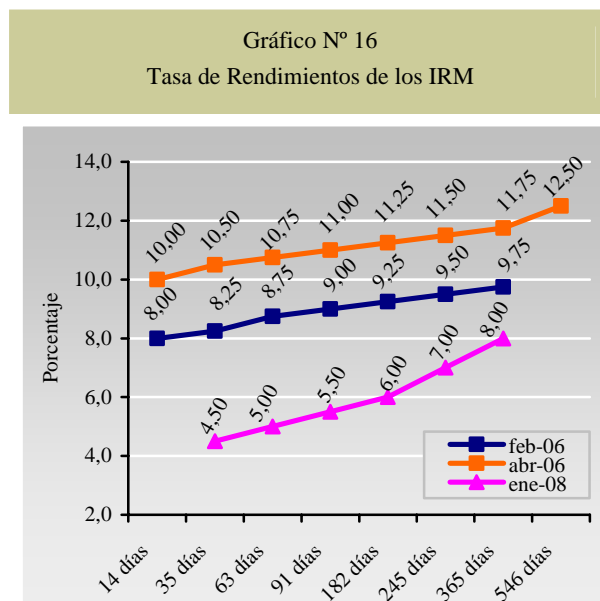


Fuente: Superintendencia de Bancos

Por su parte, el margen de intermediación correspondiente a las operaciones en ME fue de 10,78%. Este nivel es inferior en 0,1 p.p. al verificado en enero de 2007.

Medidas de Política Banco Central del Paraguay

La estrategia monetaria adoptada por el Banco Central del Paraguay (BCP) en los primeros meses de 2006 consistió en elevar la tasa de interés de los Instrumentos de Regulación Monetaria (IRM) en todos sus plazos. El mayor aumento se dio principalmente en aquellos títulos de menor duración. A partir del día 16 de abril del 2007, las colocaciones de IRM se realizan a tasas referenciales, los días lunes, miércoles y viernes. En los últimos días del mes de noviembre se procedió a ajustar para arriba las tasas de corto plazo de IRM. Estos niveles se mantuvieron sin variación en el mes de enero de 2008.

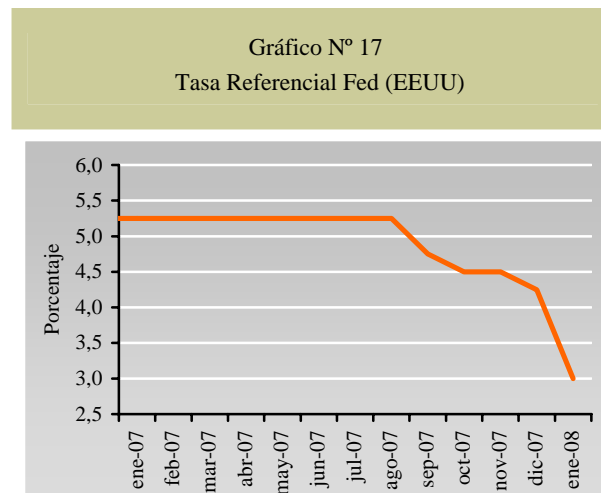


Fuente: DOMA

Reserva Federal

La Reserva Federal de los EUA, ha decidido recortar su tasa de referencia en 1,25 p.p., la rebaja de 0,5 p.p. sigue al recorte de urgencia de 0,75 p.p. de la semana anterior, ante el debilitamiento de las perspectivas económicas. El Comité de Mercado Abierto de la Reserva Federal con esta decisión lleva la tasa de

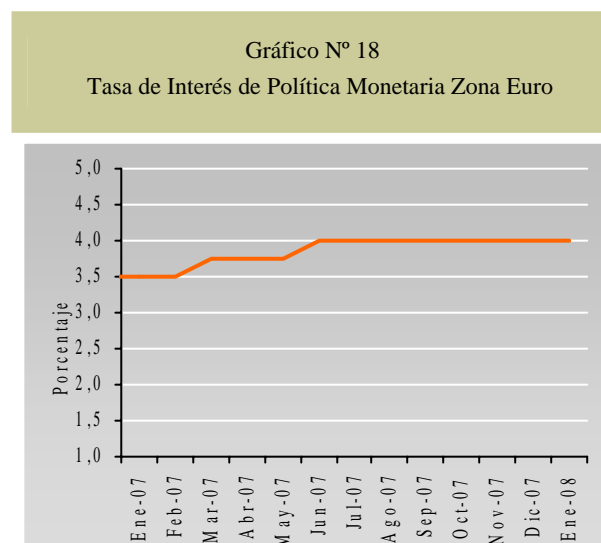
interés de referencia a 3,0% (nivel actual), su menor nivel desde mayo de 2005.



Fuente: Reuters

Banco Central Europeo

El Banco Central Europeo, mantiene desde su última reunión del año pasado los tipos de interés de política en el nivel de 4%. El año pasado el BCE incrementó dos veces la tasa de interés (en marzo a 3,75% y en junio a 4,0%). Desde diciembre del 2005, el BCE ha elevado su tasa de interés de referencia 8 veces, hasta el nivel actual.

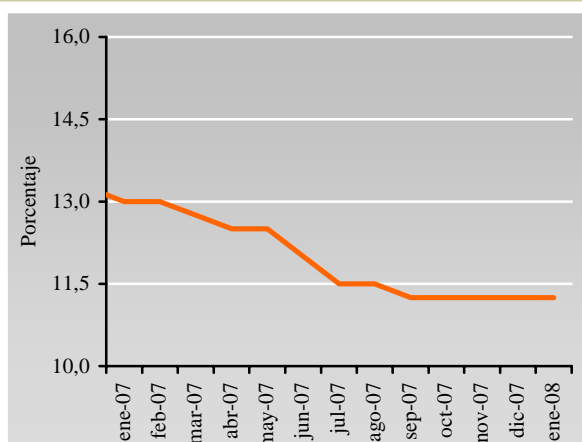


Fuente: Reuters

Banco Central de Brasil

El Comité de Política Monetaria (COPOM) del Banco Central de Brasil, decidió mantener la tasa de interés de política (tasa Selic) en un nivel de 11,25%, en su última reunión del mes de enero de 2008. Desde mediados del 2005, en que inicio el recorte ya cayó 8,5 p.p. (estaba entonces en 19,75%).

Gráfico N° 19
Tasa Selic (Brasil)



Fuente: Reuters

Tasas de Interés Internacionales

PRIME y LIBOR

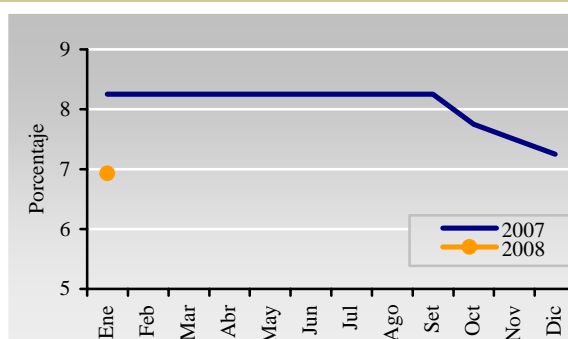
A fines de enero de 2008, los niveles de las principales tasas de interés del mercado internacional obtuvieron un comportamiento mensual a la baja.

Así, la PRIME³ pasó a un nivel de 6,93% y la LIBOR⁴ a 180 días a 3,78%.

³ Tasa a la que los principales bancos conceden créditos a sus mejores clientes en Estados Unidos de América.

⁴ London Interbank Offered Rate: Tasa de Interés Interbancaria de Londres.

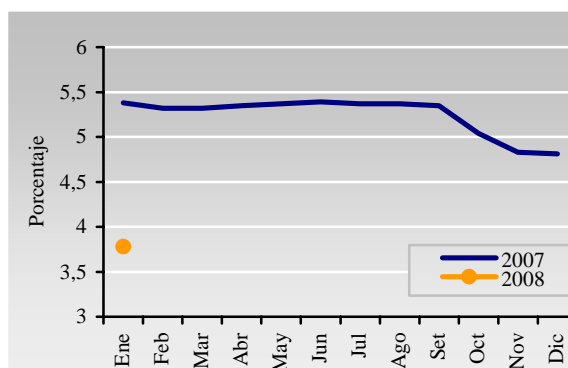
Gráfico N° 20
Prime (Seis meses)



Fuente: Reuters

En términos interanuales, la tasa LIBOR obtuvo un nivel inferior de 1,6 p.p. y la tasa PRIME presentó un nivel menor en 1,3 p.p.

Gráfico N° 21
Libor (Seis meses)



Fuente: Reuters

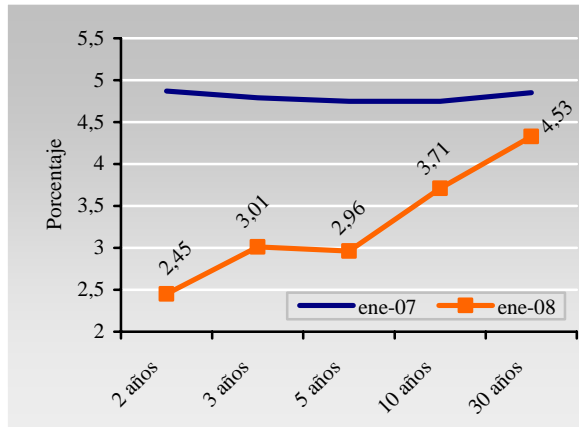
Bonos del Tesoro de Estados Unidos

La curva de rendimiento de los bonos del tesoro de los Estados Unidos presenta en enero de 2008 una pendiente positiva a partir de 5 años en adelante.

Las tasas para los bonos en todos los plazos, tuvieron disminuciones respecto a los niveles observados en enero de 2007.

Estos nuevos niveles representan en promedio simple una tasa de 3,29%, inferior a la observada en enero de 2007.

Gráfico N° 22
Rendimiento de Bonos del Tesoro de los Estados Unidos

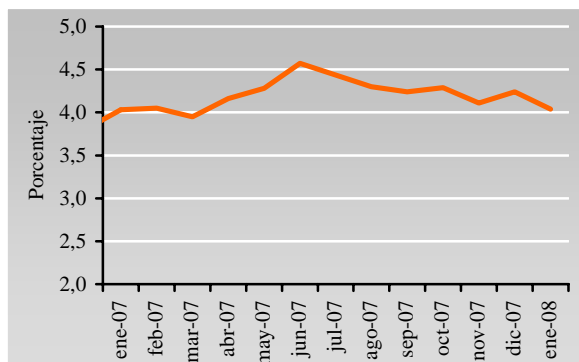


Fuente: Reuters

Bonos del Tesoro de Alemania

El rendimiento de los bonos del Tesoro de Alemania a 10 años de plazo, fue similar al observado en enero de 2007, obteniendo un nivel de 4,04%.

Gráfico N° 23
Rendimiento de Bonos del Tesoro de Alemania (10 Años)



Fuente: Reuters

TASAS DE INTERES BANCARIAS

(En porcentajes anuales)

MES DE ENERO DE 2008

<u>TASAS ACTIVAS M/N</u>	<u>NOMINAL</u>			<u>Efectiva</u>	<u>Monto 1/ Mill G.</u>
	<u>Mínima</u>	<u>Máxima</u>	<u>Promedio Ponderado</u>	<u>Promedio Ponderado</u>	
<u>Préstamos</u>					
Comercial	4,52	39,95	11,74	12,50	539
Desarrollo	5,72	29,99	8,63	8,92	171
Personales-Consumo	3,38	39,82	18,17	20,08	209
Personales-Vivienda	10,09	21,71	13,12	13,93	12
<u>PROMEDIO PONDERADO</u>	<u>4,56</u>	<u>37,85</u>	<u>12,63</u>	<u>13,57</u>	<u>932</u>
Sobregiros	5,00	42,00	34,93	41,54	164
Tarjetas de Crédito	20,00	39,00	33,10	38,80	219
<u>PROMEDIO PONDERADO GLOBAL</u>	<u>7,18</u>	<u>38,56</u>	<u>18,82</u>	<u>21,26</u>	<u>1.314</u>
<u>TASAS ACTIVAS M/E</u>					
Comercial	5,53	14,76	7,44	7,66	335
Desarrollo	4,45	11,87	6,24	6,39	165
Personales-Consumo	6,96	14,58	9,73	10,12	15
Personales-Vivienda	8,80	10,66	9,31	9,59	4
<u>PROMEDIO PONDERADO</u>	<u>5,25</u>	<u>13,81</u>	<u>7,14</u>	<u>7,34</u>	<u>518</u>
Sobregiros M/E	0,01	17,89	12,30	13,03	145
<u>PROMEDIO PONDERADO GLOBAL</u>	<u>4,11</u>	<u>14,70</u>	<u>8,27</u>	<u>8,58</u>	<u>663</u>
<u>TASAS PASIVAS M/N</u>					
<u>Depósitos a la Vista</u>	<u>0,01</u>	<u>4,00</u>	<u>0,37</u>	<u>0,37</u>	<u>2.795</u>
<u>Depósitos a Plazo</u>	<u>5,47</u>	<u>7,28</u>	<u>5,78</u>	<u>5,83</u>	<u>87</u>
<=90 días	2,20	3,60	2,48	2,48	27
<=180 días	0,90	4,20	3,84	3,84	0
<=365 días	0,00	0,00	0,00	0,00	0
> 365 días	7,00	9,00	7,32	7,39	59
<u>Títulos Valores Emitidos</u>	<u>s/m</u>	<u>s/m</u>	<u>s/m</u>	<u>s/m</u>	<u>s/m</u>
<u>Cert. Depósitos de Ahorro</u>	<u>1,77</u>	<u>13,53</u>	<u>8,78</u>	<u>8,92</u>	<u>196</u>
C.D.A. hasta 180 días	1,25	5,50	3,32	3,36	11
C.D.A. <= 365 días	1,00	12,00	5,90	6,04	37
C.D.A. > 365 días	2,00	14,50	9,90	10,04	148
<u>PROMEDIO PONDERADO</u>	<u>0,28</u>	<u>4,70</u>	<u>1,06</u>	<u>1,07</u>	<u>3.077</u>
<u>TASAS PASIVAS M/E</u>					
<u>Depósitos a la Vista</u>	<u>0,01</u>	<u>3,50</u>	<u>0,16</u>	<u>0,16</u>	<u>2.115</u>
<u>Depósitos a Plazo</u>	<u>1,92</u>	<u>3,83</u>	<u>2,92</u>	<u>2,95</u>	<u>9</u>
<=90 días	0,13	3,30	2,67	2,67	3
<=180 días	0,18	3,00	0,48	0,48	1
<=365 días	0,50	3,00	1,66	1,67	1
> 365 días	4,20	4,75	4,24	4,30	4
<u>Cert. Depósito de Ahorro</u>	<u>0,13</u>	<u>6,58</u>	<u>4,58</u>	<u>4,64</u>	<u>222</u>
C.D.A. hasta 180 días	0,05	4,50	2,62	2,65	46
C.D.A. <= 365 días	0,15	5,50	3,56	3,61	50
C.D.A. > 365 días	0,15	7,75	5,68	5,76	127
<u>Otros Depósitos</u>	<u>0,00</u>	<u>0,00</u>	<u>0,00</u>	<u>0,00</u>	<u>0</u>
<u>PROMEDIO PONDERADO</u>	<u>0,03</u>	<u>3,79</u>	<u>0,59</u>	<u>0,60</u>	<u>2.346</u>

Fuente: Calculado en base a datos proveídos por la Superintendencia de Bancos.

TASAS DE INTERES DE EMPRESAS FINANCIERAS

(En porcentaje anuales)

MES DE ENERO DE 2008

<u>TASAS ACTIVAS M/N</u>	NOMINAL			Efectiva	Monto 1/ Mill G.
	<u>Mínima</u>	<u>Máxima</u>	<u>Promedio Ponderado</u>	<u>Promedio Ponderado</u>	
<u>Préstamos</u>					
Comercial	7,27	42,24	22,60	25,42	103
Personal - Consumo	13,10	48,00	33,21	38,57	77
Personal - Vivienda	12,50	30,00	15,43	16,44	1
<u>PROMEDIO PONDERADO</u>	<u>9,78</u>	<u>44,66</u>	<u>27,11</u>	<u>31,02</u>	<u>180</u>
Tarjetas de Crédito	27,31	40,80	38,74	46,44	87
<u>PROMEDIO PONDERADO GLOBAL</u>	<u>15,47</u>	<u>43,41</u>	<u>30,89</u>	<u>36,02</u>	<u>267</u>
<u>TASAS ACTIVAS M/E</u>					
Comercial	8,16	15,12	11,02	11,59	13
Personal - Consumo	7,93	15,65	12,95	13,52	3
<u>PROMEDIO PONDERADO</u>	<u>8,11</u>	<u>15,22</u>	<u>11,39</u>	<u>11,95</u>	<u>16</u>
<u>TASAS PASIVAS M/N</u>					
<u>Depósitos a la Vista</u>	<u>0,25</u>	<u>2,21</u>	<u>1,17</u>	<u>1,18</u>	<u>103</u>
<u>Depósitos a Plazo</u>	<u>s/m</u>	<u>s/m</u>	<u>s/m</u>	<u>s/m</u>	<u>s/m</u>
<u>Títulos Valores Emitidos</u>	<u>s/m</u>	<u>s/m</u>	<u>s/m</u>	<u>s/m</u>	<u>s/m</u>
<u>Cert. Depósitos de Ahorro</u>	<u>2,27</u>	<u>17,62</u>	<u>11,05</u>	<u>11,42</u>	<u>68</u>
C.D.A. hasta 180 días	1,00	10,00	5,75	5,88	2
C.D.A. a más de 180 días	1,50	12,90	8,88	9,10	12
C.D.A. a más de 365 días	2,50	19,00	11,77	12,18	54
<u>PROMEDIO PONDERADO</u>	<u>1,05</u>	<u>8,33</u>	<u>5,09</u>	<u>5,25</u>	<u>172</u>
<u>TASAS PASIVAS M/E</u>					
<u>Depósitos a la Vista</u>	<u>0,05</u>	<u>4,00</u>	<u>0,25</u>	<u>0,25</u>	<u>23</u>
<u>Depósitos a Plazo</u>	<u>s/m</u>	<u>s/m</u>	<u>s/m</u>	<u>s/m</u>	<u>s/m</u>
<u>Títulos Valores Emitidos</u>	<u>s/m</u>	<u>s/m</u>	<u>s/m</u>	<u>s/m</u>	<u>s/m</u>
<u>Cert. Depósitos de Ahorro</u>	<u>0,99</u>	<u>4,63</u>	<u>1,26</u>	<u>1,26</u>	<u>234</u>
C.D.A. a 180 días	1,00	2,00	1,00	1,00	110
CDA <= 365 días	0,50	6,25	4,88	4,99	3
C.D.A. a más de 365 días	1,00	7,00	1,40	1,40	120
<u>PROMEDIO PONDERADO</u>	<u>0,91</u>	<u>4,58</u>	<u>1,17</u>	<u>1,17</u>	<u>256</u>

Fuente: Cálculado en base a datos proveídos por la Superintendencia de Bancos.

TASAS BANCARIAS EFECTIVAS

(Promedios mensuales en porcentajes anuales)

ACTIVAS EN M/N

RUBRO	ENE/07	FEB/07	MAR/07	ABR/07	MAY/07	JUN/07	JUL/07	AGO/07	SET/07	OCT/07	NOV/07	DIC/07	ENE/08
- Préstamos Comerciales	15,86	16,12	15,08	12,29	13,13	10,70	12,66	11,22	11,73	11,78	13,00	10,26	12,50
- Préstamos Desarrollo	12,56	12,99	12,77	11,60	12,30	9,91	11,36	9,78	9,82	9,43	10,17	9,39	8,92
- Personales - Consumo	22,35	23,62	23,44	26,64	23,77	21,19	22,05	20,41	18,89	20,26	19,54	18,16	20,08
- Personales - Vivienda	16,40	17,26	16,65	15,91	18,15	16,62	14,66	16,47	15,79	16,49	14,24	12,66	13,93
- Otros 1/	s/m	s/m	s/m	s/m	s/m	s/m	s/m	23,00	s/m	s/m	s/m	s/m	s/m
PROMEDIO PONDERADO	17,27	18,36	17,02	14,43	15,23	12,38	14,93	12,92	13,18	13,43	13,69	11,81	13,57
- Sobregiros	46,93	46,54	45,40	45,54	47,09	42,61	41,27	42,08	45,42	44,89	43,27	41,48	41,54
- Tarjetas de Crédito	41,49	41,69	41,72	41,71	41,32	40,04	39,79	40,15	40,55	37,02	36,89	38,60	38,80
PROMEDIO PONDERADO 2/	30,59	31,84	28,97	28,85	27,04	21,26	25,87	22,80	24,78	22,36	18,12	17,82	21,26

1/ Préstamos al Personal, Préstamos Varios y Adelanto por Cta. Importadores en M/L.

PASIVAS EN M/N

RUBRO	ENE/07	FEB/07	MAR/07	ABR/07	MAY/07	JUN/07	JUL/07	AGO/07	SET/07	OCT/07	NOV/07	DIC/07	ENE/08
- Depósitos a la Vista	0,32	0,34	0,33	0,38	0,41	0,32	0,31	0,32	0,42	0,33	0,36	0,39	0,37
- Depósitos a Plazo	10,89	10,42	9,70	5,50	2,67	4,45	4,62	3,01	5,49	5,68	2,95	5,70	5,83
- Títulos Valores Emitidos	s/m	s/m	s/m	s/m	s/m	s/m	s/m	s/m	s/m	s/m	s/m	s/m	s/m
- C D A	10,38	12,40	9,49	7,10	7,66	6,64	7,06	7,06	7,39	8,30	8,89	7,93	8,92
PROMEDIO PONDERADO	0,83	1,04	1,21	0,59	0,67	0,71	0,73	0,70	0,82	0,84	1,02	0,82	1,07

ACTIVAS EN M/E

RUBRO	ENE/07	FEB/07	MAR/07	ABR/07	MAY/07	JUN/07	JUL/07	AGO/07	SET/07	OCT/07	NOV/07	DIC/07	ENE/08
- Préstamos Comerciales	7,09	7,62	7,12	7,34	7,31	8,08	7,12	7,21	7,06	7,39	7,17	7,67	7,66
- Préstamos Desarrollo	6,76	7,64	8,14	7,50	8,52	8,15	7,06	7,73	7,21	6,99	7,70	7,91	6,39
- Personales - Consumo	10,94	11,39	10,95	10,21	10,29	9,61	10,07	9,98	9,91	9,81	9,83	10,07	10,12
- Personales - Vivienda	8,90	8,90	10,82	12,08	10,58	12,68	8,90	10,25	10,41	9,10	9,79	7,90	9,59
- Otros 1/	s/m	s/m	5,62	s/m	s/m	s/m	s/m	s/m	s/m	s/m	s/m	s/m	s/m
PROMEDIO PONDERADO	7,31	8,11	7,54	7,55	7,82	8,30	7,46	7,58	7,35	7,56	7,43	7,88	7,34
- Sobregiros M/E	12,88	12,88	12,88	12,92	13,54	12,16	12,53	12,62	12,90	12,92	12,95	12,82	13,03
PROM. PONDERADO GLOBAL	8,60	9,79	8,60	9,16	8,57	8,83	8,25	8,32	9,35	8,72	7,97	8,88	8,58

PASIVAS EN M/E

RUBRO	ENE/07	FEB/07	MAR/07	ABR/07	MAY/07	JUN/07	JUL/07	AGO/07	SET/07	OCT/07	NOV/07	DIC/07	ENE/08
- Depósitos a la Vista	0,15	0,16	0,19	0,16	0,14	0,18	0,14	0,13	0,14	0,12	0,13	0,19	0,16
- Depósitos a Plazo	4,06	1,92	3,51	2,84	3,26	3,67	3,32	3,15	4,23	2,03	3,02	4,20	2,95
- C D A	4,06	3,85	4,27	2,97	4,10	3,52	3,45	4,26	4,90	4,36	4,28	4,32	4,64
PROMEDIO PONDERADO	0,42	0,34	0,60	0,24	0,42	0,58	0,36	0,55	0,57	0,50	0,48	0,64	0,60

TASAS EN EL MERCADO INTERNACIONAL

	ENE/07	FEB/07	MAR/07	ABR/07	MAY/07	JUN/07	JUL/07	AGO/07	SET/07	OCT/07	NOV/07	DIC/07	ENE/08
- Libor (a 6 meses en dólares)	5,38	5,39	5,32	5,35	5,37	5,39	5,37	5,38	5,35	5,05	4,84	4,82	3,78
- Prime (a 6 meses en dólares)	8,25	8,25	8,25	8,25	8,25	8,25	8,25	8,25	8,07	7,74	7,34	7,50	6,93
- Selic	13,00	13,00	12,75	12,50	12,50	12,00	11,50	11,50	11,25	11,25	11,25	11,25	11,25
- Fed	5,25	5,25	5,25	5,25	5,25	5,25	5,25	5,25	4,75	4,50	4,50	4,25	3,00

FUENTE: Superintendencia de Bancos y Agencia Reuters.

TASAS EFECTIVAS DE EMPRESAS FINANCIERAS
(Promedios mensuales en porcentajes anuales)

ACTIVAS : EN M/N

RUBRO	ENE/07	FEB/07	MAR/07	ABR/07	MAY/07	JUN/07	JUL/07	AGOS/07	SET/07	OCT/07	NOV/07	DIC/07	ENE/08
- Préstamos Comerciales	29,44	29,13	29,94	27,28	27,79	27,11	26,16	25,67	26,04	25,14	25,14	23,88	25,42
- Préstamos Desarrollo	s/m	s/m	s/m	s/m	s/m	s/m	s/m	s/m	s/m	s/m	s/m	s/m	s/m
- Préstamos Consumo	45,20	45,02	44,15	43,82	43,47	42,01	41,82	41,32	40,55	40,57	38,88	39,68	38,57
- Préstamos Vivienda	51,88	35,52	46,31	s/m	s/m	50,49	21,65	31,89	s/m	s/m	19,30	23,48	16,44
- Otros													
PROMEDIO PONDERADO	34,59	34,57	34,91	32,83	33,18	32,44	31,54	31,14	31,22	30,87	30,54	28,85	31,02
- Tarjetas de Crédito	49,77	49,47	50,50	48,49	51,52	48,23	49,04	48,59	48,56	47,80	48,14	48,67	46,44
PROMEDIO PONDERADO GLOB	38,95	38,56	40,69	36,68	37,54	37,89	37,87	37,37	37,78	36,82	36,79	34,23	36,02

1/ Incluye Préstamos Personales.

PASIVAS : EN M/N

RUBRO	ENE/07	FEB/07	MAR/07	ABR/07	MAY/07	JUN/07	JUL/07	AGOS/07	SET/07	OCT/07	NOV/07	DIC/07	ENE/08
- Depósitos a la Vista	1,61	1,40	1,35	1,05	1,20	1,12	1,15	1,29	1,13	1,19	1,12	1,45	1,18
- Depósitos a Plazo	s/m	s/m	10,93	s/m	s/m	6,09	7,07	10,00	s/m	s/m	s/m	s/m	s/m
- Títulos Valores Emitidos	s/m	s/m	s/m	s/m	s/m	s/m	s/m	s/m	s/m	s/m	s/m	s/m	s/m
- C D A	13,50	13,58	12,98	11,75	11,64	11,22	11,22	10,89	9,61	11,14	11,12	11,29	11,42
PROMEDIO PONDERADO	7,42	8,42	6,42	6,75	7,17	5,27	5,19	5,29	7,29	4,89	4,75	5,42	5,25

ACTIVAS : EN M/E

RUBRO	ENE/07	FEB/07	MAR/07	ABR/07	MAY/07	JUN/07	JUL/07	AGOS/07	SET/07	OCT/07	NOV/07	DIC/07	ENE/08
- Préstamos Comerciales	12,48	13,07	13,52	11,99	12,71	11,98	11,73	11,52	11,65	11,66	11,33	11,81	11,59
- Personales Consumo	14,45	13,63	13,04	13,08	12,10	14,22	13,53	13,41	13,79	12,99	13,57	13,76	13,52
PROMEDIO PONDERADO	12,61	13,13	13,40	12,31	12,71	12,16	11,90	11,71	11,79	11,81	11,57	11,96	11,95

PASIVAS : EN M/E

RUBRO	ENE/07	FEB/07	MAR/07	ABR/07	MAY/07	JUN/07	JUL/07	AGOS/07	SET/07	OCT/07	NOV/07	DIC/07	ENE/08
- Depósitos a la Vista	0,21	0,23	0,21	0,21	0,22	0,19	0,19	0,19	0,21	0,24	0,26	0,22	0,25
- Depósitos a Plazo	4,58	4,58	s/m	s/m	s/m	s/m	s/m	4,50	s/m	s/m	s/m	s/m	s/m
- Títulos Valores Emitidos	s/m	s/m	s/m	s/m	s/m	s/m	s/m	s/m	s/m	s/m	s/m	s/m	s/m
- C D A	4,92	3,77	4,27	3,65	4,86	5,11	5,32	5,73	5,21	5,08	1,89	5,02	1,26
PROMEDIO PONDERADO	1,95	1,61	1,66	1,85	2,78	2,96	1,90	2,47	2,03	2,02	1,25	2,45	1,17

FUENTE: Superintendencia de Bancos

PARAGUAY: TASAS NOMINALES DE INTERES DEL SISTEMA FINANCIERO
(Promedios mensuales en porcentajes anuales)

I- Tasas Activas: Operaciones de Préstamos

<u>BANCO CENTRAL DEL PARAGUAY</u>	<u>Ene/07</u>	<u>Feb/07</u>	<u>Mar/07</u>	<u>Abr/07</u>	<u>May/07</u>	<u>Jun/07</u>	<u>Jul/07</u>	<u>Ago/07</u>	<u>Set/07</u>	<u>Oct/07</u>	<u>Nov/07</u>	<u>Dic/07</u>	<u>Ene/08</u>
<u>PREST. A LA MICROEMPRESA 1/</u>													
- Préstamo Amortizable hasta 48 meses	s/m	s/m	s/m	s/m	s/m	s/m	s/m	s/m	s/m	s/m	s/m	s/m	s/m
<u>BANCOS PRIVADOS</u>													
- Desarrollo	12,09	12,53	12,26	11,25	11,88	9,60	11,05	9,52	9,82	9,43	10,17	9,10	8,63
- Comercial	14,68	14,97	14,03	11,56	12,32	10,12	11,85	10,58	11,73	11,78	13,00	9,68	11,74
- Interbancario (Call Money)	9,28	9,43	6,70	2,28	2,68	2,26	2,20	2,19	2,52	3,13	3,34	4,13	4,22
- Desarrollo M/E	6,59	7,46	7,94	7,34	8,30	7,95	6,97	7,57	7,21	6,99	7,70	7,69	6,24
- Comercial M/E	6,91	7,43	6,95	7,16	7,11	7,81	6,99	7,04	7,06	7,39	7,17	7,46	7,44
<u>BANCO NACIONAL DE FOMENTO</u>													
- Desarrollo	22,00	22,00	22,00	22,00	22,00	22,00	22,00	22,00	22,00	22,00	22,00	22,00	22,00
- Comercial	27-45*	27-45*	27-45*	27-45*	27-45*	27-45*	27-45*	27-45*	27-45*	27-45*	27-45*	27-45*	27-45*
<u>OTRAS INSTITUCIONES</u>													
Fondo Ganadero	17 - 22	17 - 22	17 - 22	17 - 22	17 - 22	17 - 22	17 - 22	17 - 22	17 - 22	17 - 22	17 - 22	17 - 22	17 - 22
Empresas Financieras	32,97	32,67	34,30	31,33	32,44	31,54	31,14	31,92	31,22	30,87	30,54	29,40	30,89
Caja de Jubilaciones Bancaria	20 - 30	20 - 30	20 - 30	20 - 30	20 - 30	20 - 30	20 - 30	20 - 30	18 - 30	18 - 30	18 - 30	20 - 30	20 - 30
Cooperativas de Ahorro y Crédito	14 - 30	14 - 30	14 - 30	14 - 30	14 - 30	14 - 30	14 - 30	14 - 30	14 - 30	14 - 30	14 - 30	14 - 30	14 - 30
Crédito Agrícola de Habilidadación	17,50	17,50	17,50	17,50	17,50	17,50	17,50	17,50	17,50	17,50	17,50	17,50	17,50

*/ Incluye sobregiros desde enero de 2002

Fuente: Superintendencia de Bancos, GONA, BNAPV, Fondo Ganadero, Caja de Jub. de Emp. Bancarios y CAH.

PARAGUAY: TASAS NOMINALES DE INTERES DEL SISTEMA FINANCIERO
(Promedios mensuales en porcentajes anuales)

II- Tasas Pasivas: Depósitos y Otras Obligaciones

BANCO CENTRAL DEL PARAGUAY	Ene/07	Feb/07	Mar/07	Abr/07	May/07	Jun/07	Jul/07	Ago/07	Set/07	Oct/07	Nov/07	Dic/07	Ene/08
Letras de Regulación Monetaria *	10,91	11,02	8,03	4,11	4,11	4,13	4,75	4,93	4,65	5,06	4,98	5,58	5,62
Call Money Pasivo	s/m	s/m	s/m	s/m	s/m	s/m	s/m	s/m	s/m	s/m	s/m	s/m	s/m
<u>BANCOS</u>													
<u>DEPOSITOS EN MONEDA NACIONAL</u>													
Depósitos a la vista	0,32	0,34	0,33	0,38	0,41	0,32	0,31	0,32	0,42	0,33	0,36	0,39	0,37
Depósitos a plazo fijo													
<= 90 días	s/m	s/m	1,75	0,50	2,23	2,99	2,37	2,77	3,25	3,59	2,64	5,00	2,48
<= 180 días	8,75	8,95	9,25	s/m	4,25	0,90	0,90	0,90	2,41	4,23	3,33	5,74	3,84
<= 365 días	1,50	s/m	s/m	s/m	s/m	s/m	s/m	4,00	5,50	3,30	4,70	5,78	s/m
> 365 días	10,52	10,38	9,62	5,60	s/m	6,50	10,70	9,00	7,07	8,34	8,00	7,82	7,32
Certificados de Dep. de Ahorro													
<= 180 días	6,96	4,25	5,96	3,75	3,34	3,30	3,53	3,27	3,49	4,05	3,46	3,80	3,32
<= 365 días	6,49	7,43	6,68	5,05	4,37	4,86	5,43	4,83	5,46	4,78	4,73	6,05	5,90
> 365 días	11,47	12,64	10,94	10,24	9,74	9,55	8,41	9,27	9,05	9,28	10,48	9,73	9,90
Titulos Valores Emitidos													
<= 90 días	s/m	s/m	s/m	s/m	s/m	s/m	s/m	s/m	s/m	s/m	s/m	s/m	s/m
<= 180 días	s/m	s/m	s/m	s/m	s/m	s/m	s/m	s/m	s/m	s/m	s/m	s/m	s/m
<= 365 días	s/m	s/m	s/m	s/m	s/m	s/m	s/m	s/m	s/m	s/m	s/m	s/m	s/m
> 365 días	s/m	s/m	s/m	s/m	s/m	s/m	s/m	s/m	s/m	s/m	s/m	s/m	s/m
<u>DEPOSITOS EN MONEDA EXTRANJERA</u>													
- Depósitos a la vista	0,15	0,16	0,19	0,16	0,14	0,18	0,14	0,13	0,14	0,12	0,13	0,19	0,16
- Depósitos a plazo	4,01	1,91	3,51	2,81	3,21	3,61	3,29	3,12	4,22	2,02	3,02	4,19	2,92
- CDA	4,04	3,82	4,22	2,94	4,06	3,49	3,42	4,20	4,83	4,32	4,22	4,27	4,58
<u>EMPRESAS FINANCIERAS</u>													
<u>DEPOSITOS EN MONEDA NACIONAL</u>													
- Depósitos a la Vista	1,59	1,39	1,34	1,04	1,19	1,12	1,15	1,28	1,13	1,18	1,11	1,44	1,17
- Depósitos a Plazo	s/m	s/m	10,80	s/m	s/m	6,00	6,95	10,00	s/m	s/m	s/m	s/m	s/m
- Pagarés Emitidos (Títulos Valores)	s/m	s/m	s/m	s/m	s/m	s/m	s/m	s/m	s/m	s/m	s/m	s/m	s/m
- CDA	12,87	12,96	12,47	11,26	6,87	10,86	10,74	10,47	9,24	10,74	10,67	10,86	11,05
<u>DEPOSITOS EN MONEDA EXTRANJERA</u>													
- Depósitos a la Vista	0,21	0,23	0,21	0,21	0,22	0,19	0,19	0,19	0,21	0,24	0,26	0,22	0,25
- Depósitos a Plazo	4,50	4,50	s/m	s/m	s/m	s/m	s/m	4,50	s/m	s/m	s/m	s/m	s/m
- Pagarés Emitidos (Títulos Valores)	s/m	s/m	s/m	s/m	s/m	s/m	s/m	6,67	s/m	s/m	s/m	s/m	s/m
- CDA	4,85	3,71	4,21	3,60	4,78	5,06	5,22	5,73	5,12	5,02	1,88	4,95	1,26
<u>COOPERATIVAS DE AHORRO Y CREDITO</u>													
	1,5 - 16,5	1,5 - 16,5	1,5 - 16,5	1,5 - 16,5	1,5 - 16,6	1,5 - 16,5	1,5 - 16,5	1,5 - 16,5	1,5 - 16,5	1,5 - 16,6	1,5 - 16,6	1,5 - 16,6	1,5 - 16,7

* Rendimiento Promedio Ponderado.

Fuente: Superintendencia de Bancos y DOMA.

COSTO DE CAPTACION DEL DINERO DE LOS BANCOS
(En % anual)

AÑOS	TASAS DE INTERES 1/			TASA DE INTERES MAS DE ENCAJE 2/			TASA DE INTERÉS MAS ENCAJE MENOS REMUNERACION 3/		
	GLOBAL			GLOBAL			GLOBAL		
	S/CTA. CTE.	C/CTA. CTE.	PLAZO 4/	S/CTA. CTE.	C/CTA. CTE.	PLAZO 4/	S/CTA. CTE.	C/CTA. CTE.	PLAZO 4/
1995	<u>14.96</u>	<u>10.78</u>	<u>21.23</u>	<u>17.79</u>	<u>12.91</u>	<u>25.00</u>	<u>16.82</u>	<u>12.04</u>	<u>24.12</u>
1996	<u>12.05</u>	<u>9.62</u>	<u>16.76</u>	<u>14.36</u>	<u>11.46</u>	<u>19.75</u>	<u>13.57</u>	<u>10.66</u>	<u>19.17</u>
1997	<u>9.06</u>	<u>7.21</u>	<u>13.26</u>	<u>10.66</u>	<u>8.48</u>	<u>15.60</u>	<u>9.91</u>	<u>7.63</u>	<u>15.04</u>
1998	<u>11.88</u>	<u>9.37</u>	<u>15.97</u>	<u>13.98</u>	<u>11.02</u>	<u>18.79</u>	<u>13.16</u>	<u>10.20</u>	<u>17.97</u>
1999	<u>13.46</u>	<u>10.04</u>	<u>17.13</u>	<u>15.84</u>	<u>11.81</u>	<u>20.16</u>	<u>14.97</u>	<u>10.95</u>	<u>19.30</u>
2000	<u>11.75</u>	<u>8.94</u>	<u>16.86</u>	<u>13.82</u>	<u>10.51</u>	<u>19.84</u>	<u>12.98</u>	<u>9.68</u>	<u>19.00</u>
2001	<u>10.82</u>	<u>8.31</u>	<u>18.96</u>	<u>12.73</u>	<u>9.78</u>	<u>22.31</u>	<u>11.84</u>	<u>8.91</u>	<u>21.36</u>
2002	<u>13.98</u>	<u>10.56</u>	<u>21.32</u>	<u>16.44</u>	<u>12.42</u>	<u>25.08</u>	<u>12.35</u>	<u>9.12</u>	<u>22.58</u>
2003	<u>10.19</u>	<u>7.49</u>	<u>16.72</u>	<u>11.98</u>	<u>8.81</u>	<u>19.67</u>	<u>11.37</u>	<u>8.20</u>	<u>19.06</u>
2004	<u>3.19</u>	<u>2.26</u>	<u>8.34</u>	<u>3.75</u>	<u>2.66</u>	<u>9.81</u>	<u>3.54</u>	<u>2.45</u>	<u>9.60</u>
2005									
Enero	1,28	0,87	4,86	1,51	1,02	5,72	1,42	0,93	5,63
Febrero	1,94	1,32	7,35	2,28	1,55	8,65	2,18	1,44	8,54
Marzo	1,79	1,21	7,12	2,10	1,43	8,38	2,00	1,32	8,28
Abril	2,11	1,44	8,37	2,48	1,69	9,85	2,36	1,57	9,73
Mayo	2,02	1,35	8,07	2,37	1,59	9,50	2,24	1,46	9,37
Junio	2,04	1,36	8,38	2,41	1,60	9,86	2,28	1,47	9,74
Julio	2,20	1,47	8,61	2,58	1,73	10,13	2,44	1,59	9,99
Agosto	1,98	1,33	8,44	2,33	1,56	9,92	2,19	1,43	9,78
Septiembre	1,97	1,30	7,64	2,32	1,52	8,99	2,21	1,41	8,87
Octubre	2,23	1,45	8,56	2,63	1,70	10,07	2,54	1,62	9,98
Noviembre	1,98	1,26	7,61	2,33	1,48	8,95	2,24	1,39	8,86
Diciembre	2,52	1,52	8,92	2,96	1,79	10,50	2,84	1,66	10,37
2006									
Enero	2,52	1,59	9,47	2,96	1,87	11,14	2,86	1,77	11,04
Febrero	2,55	1,58	8,59	3,00	1,85	10,10	2,88	1,73	9,98
Marzo	2,58	1,65	8,74	3,04	1,95	10,29	2,91	1,82	10,16
Abril	3,38	2,11	10,66	3,97	2,49	12,55	3,82	2,34	12,40
Mayo	3,64	2,29	10,97	4,28	2,70	12,91	4,13	2,54	12,75
Junio	3,77	2,36	11,33	4,43	2,77	13,33	4,28	2,62	13,18
Julio	3,36	2,12	10,06	3,96	2,49	11,84	3,80	2,34	11,68
Agosto	3,85	2,40	11,39	4,53	2,82	13,39	4,36	2,66	13,23
Septiembre	3,03	1,90	8,99	3,56	2,24	10,57	3,40	2,08	10,41
Octubre	3,67	2,33	10,61	4,32	2,74	12,49	4,16	2,58	12,33
Noviembre	3,74	2,38	10,51	4,39	2,80	12,37	4,21	2,61	12,18
Diciembre	4,09	2,46	10,48	4,81	2,89	12,33	4,62	2,71	12,14
2007									
Enero	3,67	2,29	10,26	4,32	2,70	12,07	4,14	2,52	11,89
Febrero	4,19	2,64	11,66	4,93	3,10	13,72	4,75	2,92	13,54
Marzo	3,45	2,21	9,31	4,06	2,61	10,96	3,89	2,43	10,79
Abril	2,48	1,63	6,64	2,92	1,92	7,81	2,81	1,81	7,71
Mayo	2,47	1,61	6,58	2,91	1,89	7,75	2,77	1,75	7,61
Junio	2,23	1,45	6,09	2,63	1,71	7,16	2,51	1,59	7,05
Julio	2,40	1,56	6,42	2,82	1,83	7,56	2,68	1,69	7,41
Agosto	2,28	1,47	6,06	2,68	1,73	7,13	2,56	1,60	7,01
Septiembre	2,66	1,69	6,84	3,13	1,99	8,05	3,00	1,86	7,92
Octubre	2,84	1,81	7,58	3,34	2,13	8,92	3,18	1,97	8,75
Noviembre	2,93	1,84	7,63	3,44	2,17	8,97	3,30	2,03	8,83
Diciembre	2,98	1,80	7,41	3,50	2,11	8,71	3,41	2,02	8,62
2008									
Enero	3,20	2,06	8,21	3,76	2,42	9,66	3,62	2,28	9,51

1/ Tasas nominales, ponderadas por la estructura de Depósitos obtenida de la planilla de disponibilidades. A partir del mes de mayo/95 la ponderación incluye Cta. Cte.

2/ La incidencia del encaje se suma a la tasa de interés para cada rubro.

3/ Se halla deducida la remuneración del encaje sobre los depósitos de ahorro, Cta. Cte. y certificados de depósitos.

4/ Incluye depósitos a plazo fijo y certificados de depósitos.