



Indicadores Financieros

Gerencia de Estudios
Económicos

Departamento de
Estudios Monetarios
Y Financieros

División de Estudios del
Mercado Financiero

Contenido:

Tasas de Interés Bancarias Efectivas	2
Tasas de Interés Efectivas Empresas Financieras	6
Tasas de Interés de Política Monetaria e Internacionales	9
Tablas	12

En diciembre de 2007 las tasas de interés del sistema bancario en Moneda Nacional (MN) registraron niveles mínimos. La tasa de interés activa del sistema bancario se situó en 17,82% y la pasiva en 0,82%. Las tasas de interés activas registraron disminuciones en término mensual e interanual. El margen de intermediación financiera, que significa el diferencial de la tasa activa respecto a la pasiva, alcanzó un nivel de 17,00%. Este margen es inferior al de diciembre de 2006 y al de noviembre de 2007.

Las tasas de interés en Moneda Extranjera (ME) de las entidades bancarias verificaron en el presente mes comportamientos al alza. La tasa de interés para operaciones activas registró un nivel de 8,88%, mientras, la tasa de interés para operaciones pasivas tuvo un nivel de 0,64%. El margen de intermediación bancario en ME se ubicó en un nivel de 8,24%.

Respecto al comportamiento de las tasas de interés de las empresas financieras en MN, se menciona que en el mes de análisis las mismas verificaron comportamientos distintos. La tasa de interés activa disminuyó, en cambio, la tasa de interés pasiva aumentó, situándose en niveles de 34,23% y 5,42%, respectivamente. Por su parte, en ME la tasa de interés activa se ubicó en 11,96% y la pasiva en 2,45%. Los márgenes de intermediación financiera en MN y en ME se situaron en 28,81% y 9,51%, respectivamente.

En el ámbito internacional, la Reserva Federal de EUA redujo la tasa de interés de Política Monetaria a 4,25%. Asimismo, el Comité de Política Monetaria (COPOM) del Banco Central de Brasil, mantuvo la tasa de interés de política SELIC, en un nivel de 11,25%.

Tasas de Interés Bancarias Efectivas¹

Tasa de Interés Activa en Moneda Nacional (MN)

En diciembre de 2007, la tasa de interés para las operaciones activas en MN de los bancos fue de **17,82%**, nivel levemente inferior en 0,3 p.p. respecto al mes de noviembre de 2007.

Este resultado se debe a las reducciones registradas en las tasas para Préstamos Comerciales, Préstamos de Desarrollo, Personales de Consumo, Préstamos Personales para la Vivienda y Sobregiros.

En tanto, tuvo un aumento la tasa para Tarjetas de Crédito.

	Comerciales	Desarrollo	Personales p/ Consumo	Personales p/ Vivienda	Sobregiros	Tarjetas de Crédito	Promedio Ponderado
Dic-06	16,30	14,05	21,56	27,43	44,03	40,25	26,51
Nov-07	13,00	10,17	19,54	14,24	43,27	36,89	18,12
Dic-07	10,26	9,39	18,16	12,66	41,48	38,60	17,82
Var. Mensual ²	-2,7	-0,8	-1,4	-1,6	-1,8	1,7	-0,3
Var. Anual	-6,0	-4,7	-3,4	-14,8	-2,6	-1,7	-8,7

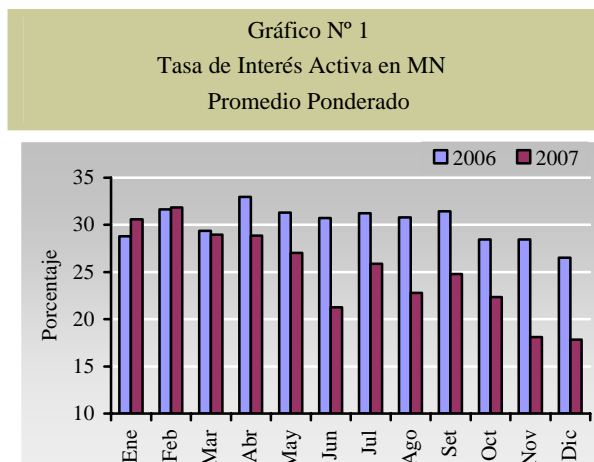
Fuente: Superintendencia de Bancos

¹ Todas las tasas a las que se hacen referencia en el presente informe constituyen promedios ponderados mensuales en porcentajes anuales.

² Las variaciones son de los promedios ponderados por montos.

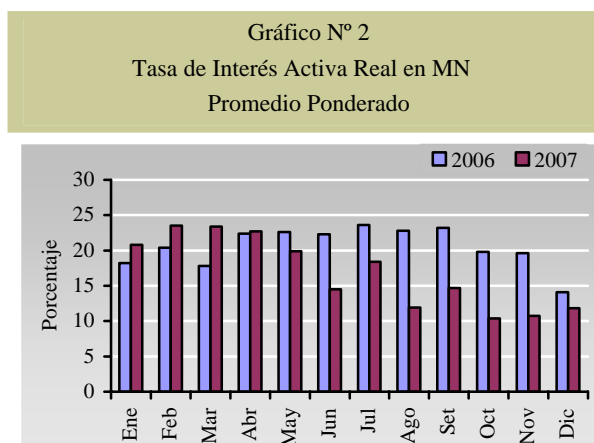
Al excluir las tasas para Sobregiros y Tarjetas de Crédito, se registra una tasa promedio de 11,81%, inferior en 1,9 p.p. al nivel de noviembre de 2007.

El nivel alcanzado de 17,82% es inferior al observado en igual periodo del año anterior en 8,7 p.p.



Fuente: Superintendencia de Bancos

La tasa de interés activa en término real, la que surge del diferencial de la tasa de interés y la inflación interanual del mes de referencia, es de 11,8% inferior en 2,2 p.p. a la tasa real de diciembre de 2006. Este nivel se explica por una menor tasa activa registrada en el presente mes en comparación al mismo periodo del año anterior.



Fuente: Superintendencia de Bancos

Tasa de Interés Pasiva en Moneda Nacional

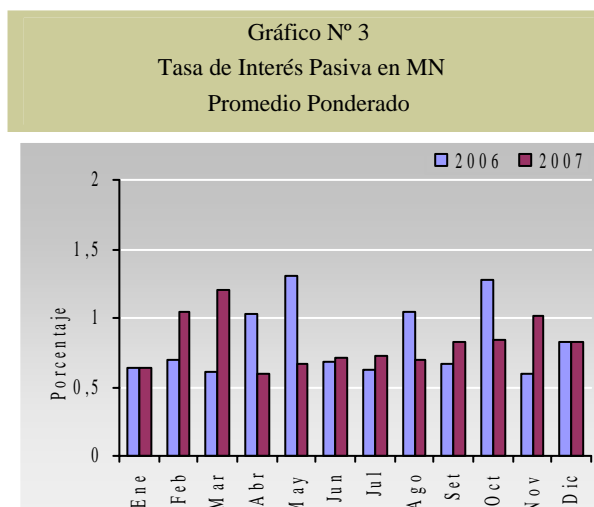
La tasa de interés bancaria pasiva en MN registró un nivel de **0,82%**, ligeramente menor a la tasa observada en noviembre de 2007.

Las tasas que componen este rubro tuvieron movimientos al alza y a la baja. En ese sentido, registró incremento la tasa para Depósitos a Plazo (2,8 p.p.). En tanto, tuvo variación negativa la tasa para Certificados de Depósitos de Ahorro (1,0 p.p.), mientras que la tasa para Depósitos a la Vista se mantuvo en un nivel similar. No se verificaron operaciones de Títulos Valores Emitidos en este periodo.

	Vista	Plazo	CDA	Promedio Ponderado
Dic-06	0,30	10,91	10,69	0,82
Nov-07	0,36	2,95	8,89	1,02
Nov-07	0,39	5,70	7,93	0,82
Var. Mensual	0,0	2,8	-1,0	-0,2
Var. Anual	0,1	-5,2	-2,8	0,0

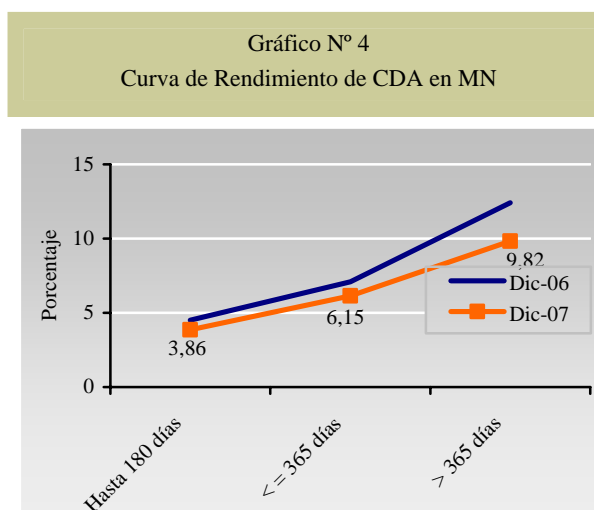
Fuente: Superintendencia de Bancos

En diciembre de 2007, la tasa de interés pasiva en MN obtuvo un nivel levemente idéntico en término interanual, como se puede observar en el siguiente gráfico.



Fuente: Superintendencia de Bancos

La curva de rendimiento de los CDA en MN presenta una pendiente positiva en diciembre de 2007. Las tasas para CDA hasta 180 días, las tasas para plazos menores o iguales a 365 días y las tasas para plazos mayores a 365 días, registraron niveles inferiores a los observados en diciembre 2006. Estos nuevos niveles representan en promedio simple una tasa de 6,6%, inferior en 1,4 p.p. al observado en diciembre de 2006.



Fuente: Superintendencia de Bancos

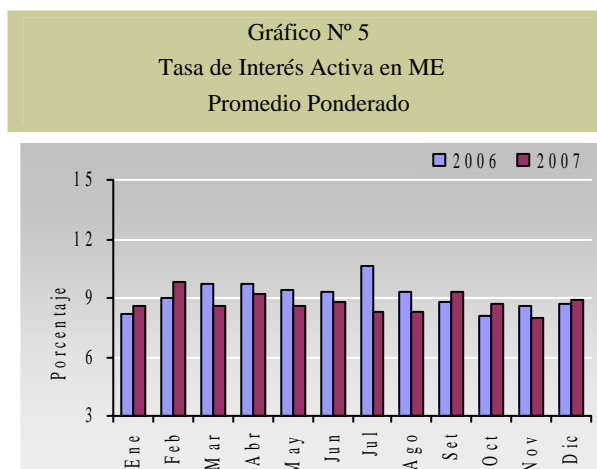
Tasa de Interés Activa en Moneda Extranjera

La tasa de interés activa en ME de los Bancos fue de **8,88%** en diciembre de 2007, superior en 0,9 p.p. respecto a noviembre de 2007. Esto se explica por el incremento en las tasas para Préstamos Comerciales, Préstamos de Desarrollo y Préstamos de Consumo. En cambio, las tasas para Préstamos Personales para la Vivienda y Sobregiros tuvieron reducciones.

	Comerciales	Desarrollo	Personales p/ Consumo	Personales p/Viviendas	Sobregiros	Promedio Ponderado
Dic-06	7,39	8,48	10,81	10,97	12,96	8,71
Nov-07	7,17	7,70	9,83	9,79	12,95	7,97
Dic-07	7,67	7,91	10,07	7,90	12,82	8,88
Var. Mensual	0,5	0,2	0,2	-1,9	-0,1	0,9
Var. Anual	0,3	-0,6	-0,7	-3,1	-0,1	0,2

Fuente: Superintendencia de Bancos

En el gráfico N° 5 se aprecian los niveles de las tasas de interés activas en ME observadas durante el 2006 y los meses de enero a diciembre de 2007.



Fuente: Superintendencia de Bancos

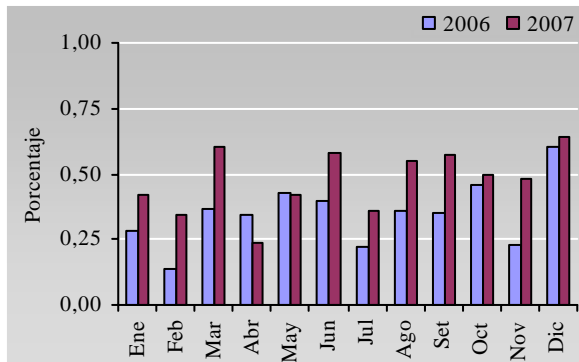
Tasa de Interés Pasiva en Moneda Extranjera

La tasa de interés pasiva en ME sigue la tendencia de los últimos años, registrando niveles bajos y relativamente estables. La misma se situó en un nivel de **0,64%**, levemente inferior al nivel registrado en el mes pasado.

	Vista	Plazo	CDA	Promedio Ponderado
Dic-06	0,16	4,42	3,24	0,60
Nov-07	0,13	3,02	4,28	0,48
Dic-07	0,19	4,20	4,32	0,64
Var. Mensual	0,1	1,2	0,0	0,2
Var. Anual	0,0	-0,2	1,1	0,0

Fuente: Superintendencia de Bancos

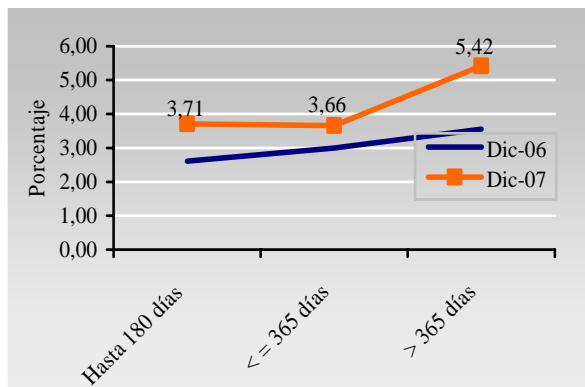
Gráfico N° 6
Tasa de Interés Pasiva en ME
Promedio Ponderado



Fuente: Superintendencia de Bancos

La curva de rendimiento de los CDA en ME, presenta un nivel superior para los plazos, hasta 180 días, menores o iguales a 365 días mayores a 365 días. En promedio simple, el nivel es de 4,26%, superior en 1,2 p.p. al observado en igual período del año anterior.

Gráfico N° 7
Curva de Rendimiento de CDA en ME(Bancos)



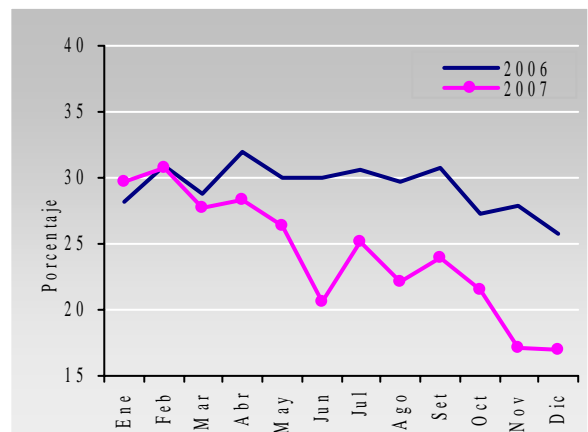
Fuente: Superintendencia de Bancos

Margen Bruto de Intermediación

El margen de intermediación financiera de los Bancos, medido como la diferencia entre las tasas activas y pasivas en MN, fue de 17,00% en diciembre de 2007. El nivel de este margen

es inferior en 8,7 p.p. al observado en diciembre de 2006 y en 0,1 p.p. al de noviembre de 2007.

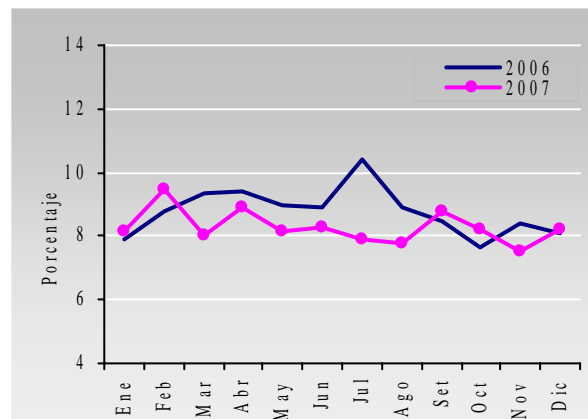
Gráfico N° 8
Spread en MN



Fuente: Superintendencia de Bancos

Por su lado, el margen de intermediación en ME fue de 8,24%, nivel superior en 0,1 p.p. respecto al mismo periodo del año anterior y mayor en 0,7 p.p. en relación al mes de noviembre 2007.

Gráfico N° 9
Spread en ME



Fuente: Superintendencia de Bancos

Tasa de Interés Efectiva de las Empresas Financieras

Tasa de Interés Activa en Moneda Nacional

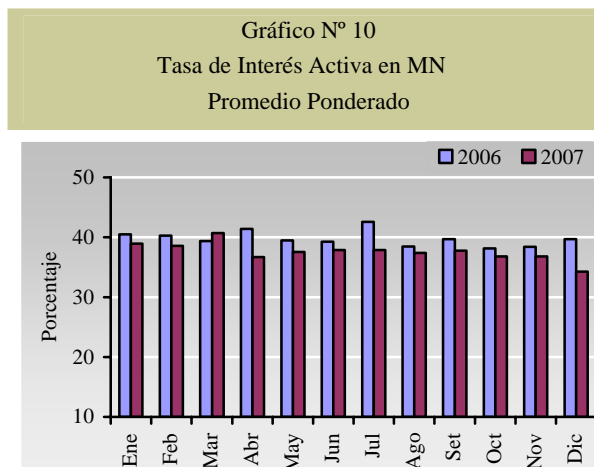
En diciembre de 2007, la tasa de interés activa en MN de las empresas financieras fue de **34,23%**. Este nivel representó un nivel inferior respecto a la tasa del mes de noviembre pasado. No obstante, las tasas de este rubro tuvieron movimientos al alza y a la baja. Así, tuvieron incrementos las tasas para Préstamos de Consumo (0,8 p.p.), Préstamos Personales para la Vivienda (4,2 p.p.) y Tarjetas de Crédito (0,5 p.p.). Por su parte, la tasa para Préstamos Comerciales disminuyó (1,3 p.p.).

La tasa de interés activa, excluyendo la tasa para Tarjetas de Crédito, fue de 28,85% en el periodo de estudio.

	Comerciales	Personales p/ Consumo	Personales p/Vivienda	Tarjetas de Crédito	Promedio Ponderado
Dic-06	29,92	44,14	s/m	49,23	39,68
Nov-07	25,14	38,88	19,30	48,14	36,79
Dic-07	23,88	39,68	23,48	48,67	34,23
Var. Mensual	-1,3	0,8	4,2	0,5	-2,6
Var. Anual	-6,0	-4,5	-	-0,6	-5,4

Fuente: Superintendencia de Bancos

La tasa de interés activa en MN de las empresas financieras, registró una disminución interanual de 5,4 p.p. Como se aprecia seguidamente, la tasa presenta un comportamiento estable.



Fuente: Superintendencia de Bancos

Tasa de Interés Pasiva en Moneda Nacional

La tasa de interés para las captaciones en MN de las empresas financieras alcanzó un nivel de **5,42%**, representando una variación positiva de 0,7 p.p. con respecto al mes anterior.

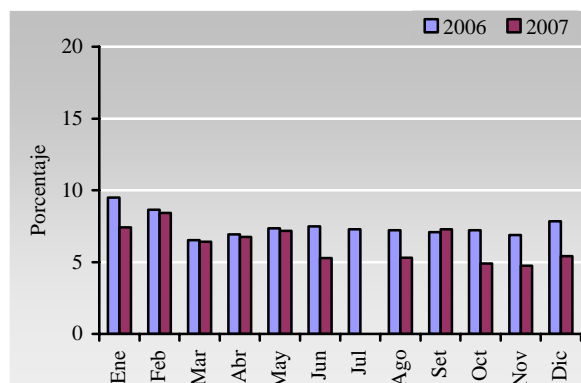
	Vista	Plazo	Títulos	CDA	Promedio Ponderado
Dic-06	1,52	15,42	s/m	14,05	7,85
Nov-07	1,12	s/m	s/m	11,12	4,75
Dic-07	1,45	s/m	s/m	11,29	5,42
Var. Mensual	0,3	-	-	0,2	0,7
Var. Anual	-0,1	-	-	-2,8	-2,4

Fuente: Superintendencia de Bancos

La tasa para Depósitos a la Vista y la tasa para CDA aumentaron ligeramente en comparación al mes anterior. No se registraron operaciones en el presente mes de Depósitos a Plazo y Títulos Valores Emitidos.

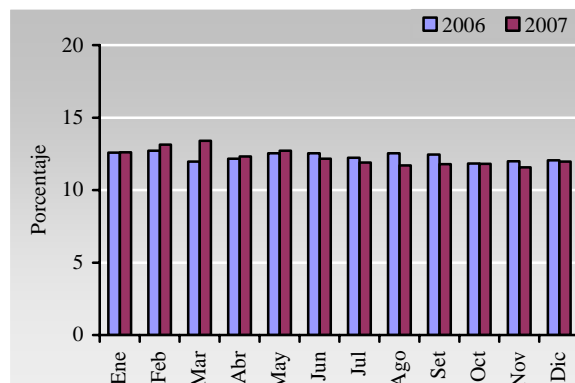
En comparación con el mismo mes del año anterior la tasa promedio mencionada disminuyó en 2,4 p.p.

Gráfico N° 11
Tasa de Interés Pasiva en MN
Promedio Ponderado



Fuente: Superintendencia de Bancos

Gráfico N° 12
Tasa de Interés Activa en ME
Promedio Ponderado



Fuente: Superintendencia de Bancos

Tasa de Interés Activa en Moneda Extranjera

La tasa de interés activa para las operaciones en ME de las empresas financieras fue de **11,96%**. Las tasas para Préstamos Comerciales y Préstamos Personales de Consumo aumentaron en 0,5 p.p. y 0,2 p.p., respectivamente, en comparación al mes anterior.

	Comerciales	Personales P/Consumo	Promedio Ponderado
Dic-06	11,94	13,33	12,05
Nov-07	11,33	13,57	11,57
Dic-07	11,81	13,76	11,96
Var. Mensual	0,5	0,2	0,4
Var. Anual	-0,1	0,4	-0,1

Fuente: Superintendencia de Bancos

Interanualmente, esta tasa obtuvo un nivel ligeramente inferior al del año anterior.

Tasa de Interés Pasiva en Moneda Extranjera

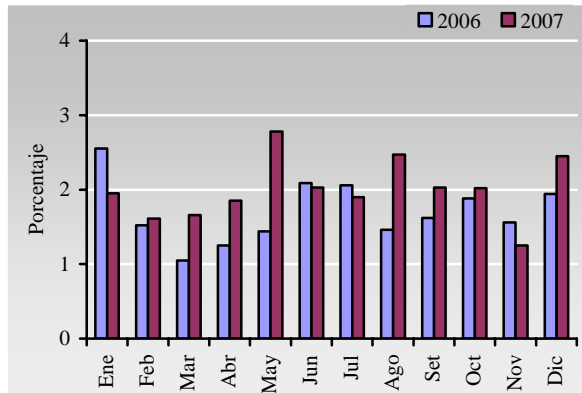
La tasa de interés pasiva para operaciones de captación en ME de las financieras se situó en **2,45%** en diciembre de 2007, nivel superior respecto al mes precedente. La tasa para CDA tuvo un incremento en 3,1 p.p., mientras que, la tasa para Depósitos a la Vista se mantuvo sin variación. Por su parte, no se registraron operaciones de Depósitos a Plazo y Títulos Valores Emitidos en el periodo de análisis.

	Vista	Plazo	Títulos	CDA	Promedio Ponderado
Dic-06	0,21	s/m	s/m	4,40	1,94
Nov-07	0,26	s/m	s/m	1,89	1,25
Dic-07	0,22	s/m	s/m	5,02	2,45
Var. Mensual	0,0	-	-	3,1	1,2
Var. Anual	0,0	-	-	0,6	0,5

Fuente: Superintendencia de Bancos

Al mes de diciembre de 2007, la diferencia interanual de la tasa pasiva en ME de las empresas financieras fue positiva de 0,5 p.p.

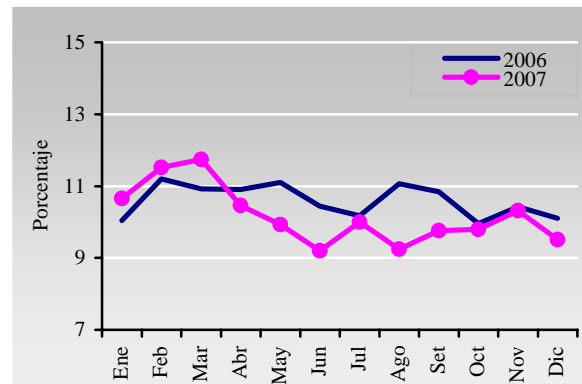
Gráfico N° 13
Tasa de Interés Pasiva en ME
Promedio Ponderado



Fuente: Superintendencia de Bancos

Por su parte, el margen de intermediación correspondiente a las operaciones en ME fue de 9,51%. Este nivel es inferior en 0,6 p.p. al verificado en diciembre de 2006.

Gráfico N° 15
Spread en ME

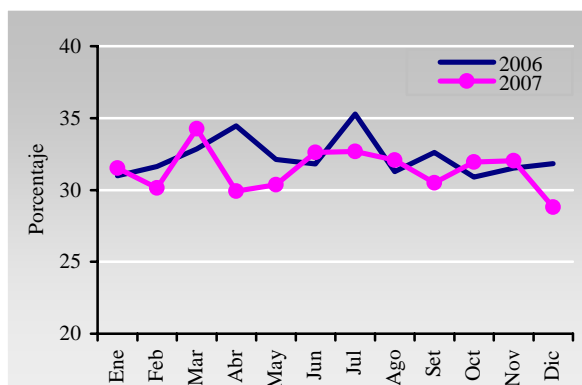


Fuente: Superintendencia de Bancos

Margen Bruto de Intermediación

El margen de intermediación financiera de las empresas financieras, medido como la diferencia entre las tasas activas y pasivas, para las operaciones en MN fue de 28,81% en diciembre de 2007.

Gráfico N° 14
Spread en MN

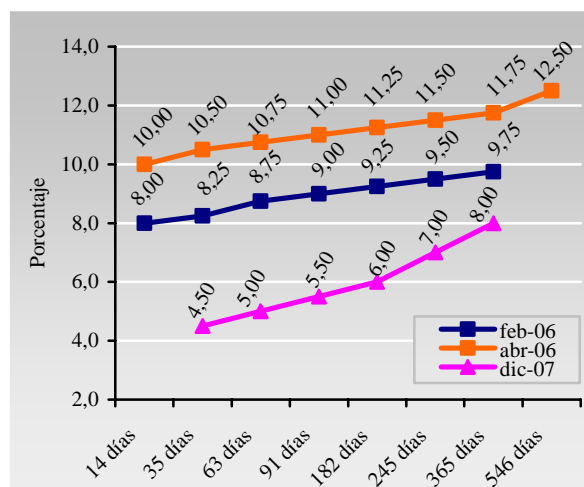


Fuente: Superintendencia de Bancos

Medidas de Política Banco Central del Paraguay

La estrategia monetaria adoptada por el Banco Central del Paraguay (BCP) en los primeros meses de 2006 consistió en elevar la tasa de interés de los Instrumentos de Regulación Monetaria (IRM) en todos sus plazos. El mayor aumento se dio principalmente en aquellos títulos de menor duración. A partir del día 16 de abril del 2007, las colocaciones de IRM se realizan a tasas referenciales, los días lunes, miércoles y viernes. En los últimos días del mes de noviembre se procedió a ajustar para arriba las tasas de corto plazo de IRM. Medida que se mantuvo sin variación en el mes de diciembre para contener la presión infraccionaria.

Gráfico N° 16
Tasa de Rendimientos de los IRM



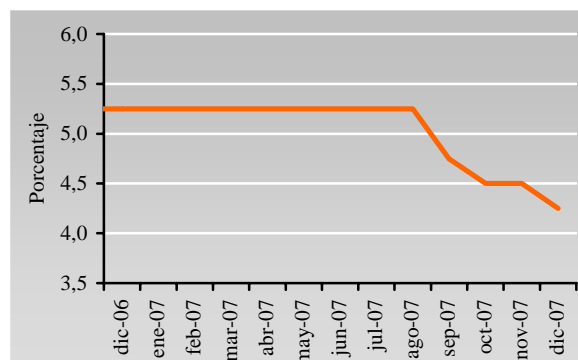
Fuente: DOMA

Reserva Federal

La Reserva Federal de los EUA, en su última reunión del año, ha decidido recortar su tasa de referencia en 25 puntos básicos. El Comité de Mercado Abierto de la Reserva Federal con esta decisión lleva la tasa de interés de referencia a 4,25%(nivel actual), su menor

nivel desde mayo del año pasado. Se trata de la tercera baja desde junio de 2003.

Gráfico N° 17
Tasa Referencial Fed (EEUU)

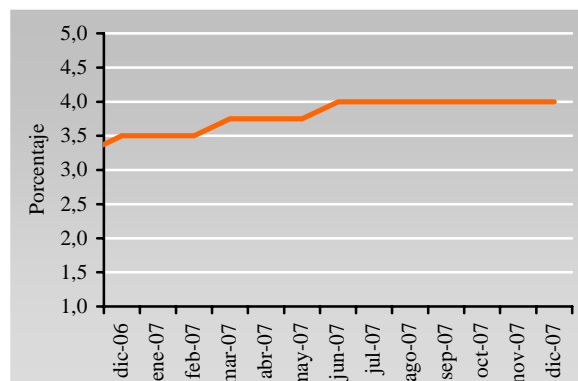


Fuente: Reuters

Banco Central Europeo

El Banco Central Europeo, decidió en su última reunión del año mantener los tipos de interés de política en el nivel de 4%. Este año el BCE incrementó dos veces la tasa de interés (marzo a 3,75% y en junio a 4,0%). Desde diciembre del 2005, el BCE ha elevado su tasa de interés de referencia 8 veces, hasta el nivel actual.

Gráfico N° 18
Tasa de Interés de Política Monetaria Zona Euro

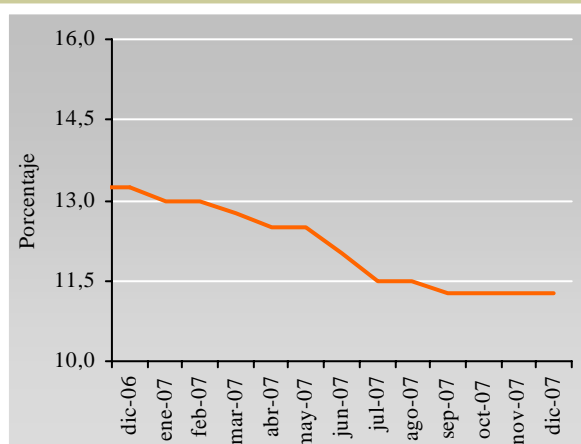


Fuente: Reuters

Banco Central de Brasil

El Comité de Política Monetaria (COPOM) del Banco Central de Brasil, decidió mantener la tasa de interés de política (tasa Selic) en un nivel de 11,25%, en su última reunión del mes de diciembre. Desde mediados del 2005, en que inicio el recorte ya cayó 8,5 p.p. (estaba entonces en 19,75%).

Gráfico N° 19
Tasa Selic (Brasil)



Fuente: Reuters

Tasas de Interés Internacionales

PRIME y LIBOR

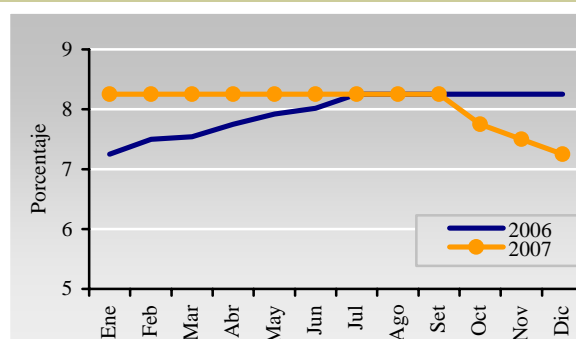
A fines de diciembre de 2007, los niveles de las principales tasas de interés del mercado internacional obtuvieron un comportamiento mensual a la baja.

Así, la PRIME³ pasó a un nivel de 7,25% y la LIBOR⁴ a 180 días a 4,81%.

³ Tasa a la que los principales bancos conceden créditos a sus mejores clientes en Estados Unidos de América.

⁴ London Interbank Offered Rate: Tasa de Interés Interbancaria de Londres.

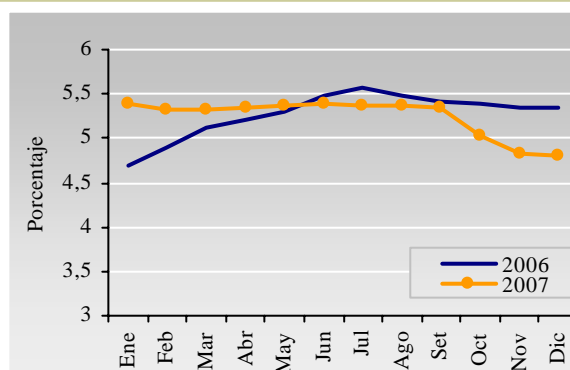
Gráfico N° 20
Prime (Seis meses)



Fuente: Reuters

En términos interanuales, la tasa LIBOR obtuvo un nivel inferior de 0,5 p.p. y la tasa PRIME presentó un nivel menor en 1 p.p.

Gráfico N° 21
Libor (Seis meses)



Fuente: Reuters

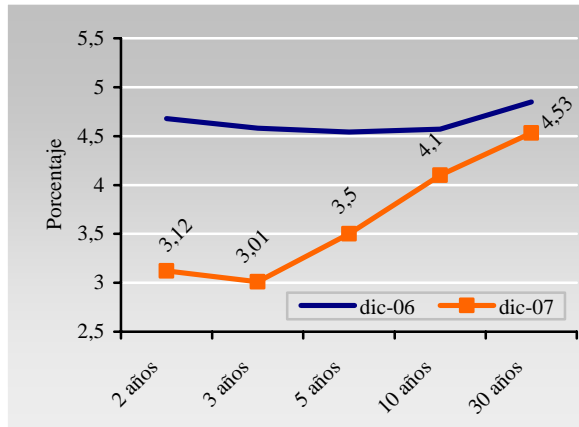
Bonos del Tesoro de Estados Unidos

La curva de rendimiento de los bonos del tesoro de los Estados Unidos presenta en diciembre de 2007 una pendiente positiva a partir de 3 años en adelante.

Las tasas para los bonos en todos los plazos, tuvieron disminuciones respecto a los niveles observados en diciembre de 2006.

Estos nuevos niveles representan en promedio simple una tasa de 3,65%, inferior a la observada en diciembre de 2006.

Gráfico N° 22
Rendimiento de Bonos del Tesoro de los Estados Unidos

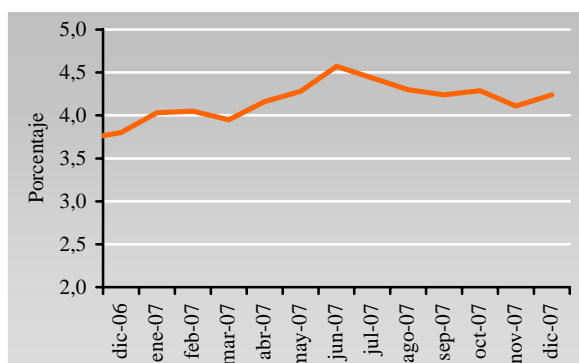


Fuente: Reuters

Bonos del Tesoro de Alemania

El rendimiento de los bonos del Tesoro de Alemania a 10 años de plazo, fue superior en 0,4 p.p. al observado en diciembre de 2006, obteniendo un nivel de 4,24%.

Gráfico N° 23
Rendimiento de Bonos del Tesoro de Alemania (10 Años)



Fuente: Reuters

TASAS DE INTERES BANCARIAS

(En porcentajes anuales)

MES DE DICIEMBRE DE 2007

<u>TASAS ACTIVAS M/N</u>	<u>NOMINAL</u>			<u>Efectiva Promedio Ponderado</u>	<u>Monto 1/ Mill G.</u>
	<u>Mínima</u>	<u>Máxima</u>	<u>Promedio Ponderado</u>		
<u>Préstamos</u>					
Comercial	5,10	40,55	9,68	10,26	823.195
Desarrollo	5,76	32,14	9,10	9,39	132.061
Personales-Consumo	5,60	40,76	16,63	18,16	248.994
Personales-Vivienda	10,05	19,95	12,31	12,66	15.322
<u>PROMEDIO PONDERADO</u>	<u>5,34</u>	<u>39,42</u>	<u>11,07</u>	<u>11,81</u>	<u>1.219.573</u>
Sobregiros	5,00	42,00	34,91	41,48	137.299
Tarjetas de Crédito	12,00	39,00	32,95	38,60	196.873
<u>PROMEDIO PONDERADO GLOBAL</u>	<u>6,15</u>	<u>39,60</u>	<u>15,95</u>	<u>17,82</u>	<u>1.553.745</u>
<u>TASAS ACTIVAS M/E</u>					
Comercial	5,46	13,98	7,46	7,67	396.754
Desarrollo	4,88	12,98	7,69	7,91	192.915
Personales-Consumo	6,95	14,41	9,71	10,07	35.543
Personales-Vivienda	7,27	9,95	7,70	7,90	2.570
<u>PROMEDIO PONDERADO</u>	<u>5,37</u>	<u>13,68</u>	<u>7,66</u>	<u>7,88</u>	<u>627.782</u>
Sobregiros M/E	10,66	14,82	12,12	12,82	160.754
<u>PROMEDIO PONDERADO GLOBAL</u>	<u>6,45</u>	<u>13,91</u>	<u>8,57</u>	<u>8,88</u>	<u>788.536</u>
<u>TASAS PASIVAS M/N</u>					
<u>Depósitos a la Vista</u>	<u>0,01</u>	<u>4,00</u>	<u>0,39</u>	<u>0,39</u>	<u>2.248.093</u>
<u>Depósitos a Plazo</u>	<u>4,15</u>	<u>5,85</u>	<u>5,68</u>	<u>5,70</u>	<u>22.201</u>
<=90 días	5,00	5,00	5,00	5,00	10.000
<=180 días	3,30	6,00	5,74	5,74	5.020
<=365 días	0,90	6,25	5,78	5,92	4.381
> 365 días	7,75	8,00	7,82	7,82	2.800
<u>Títulos Valores Emitidos</u>	<u>s/m</u>	<u>s/m</u>	<u>s/m</u>	<u>s/m</u>	<u>s/m</u>
<u>Cert. Depósitos de Ahorro</u>	<u>1,53</u>	<u>11,86</u>	<u>7,85</u>	<u>7,93</u>	<u>120.822</u>
C.D.A. hasta 180 días	0,50	8,00	3,80	3,86	25.843
C.D.A. <= 365 días	1,10	10,70	6,05	6,15	20.175
C.D.A. > 365 días	2,00	13,50	9,73	9,82	74.804
<u>PROMEDIO PONDERADO</u>	<u>0,13</u>	<u>4,41</u>	<u>0,82</u>	<u>0,82</u>	<u>2.391.116</u>
<u>TASAS PASIVAS M/E</u>					
<u>Depósitos a la Vista</u>	<u>0,01</u>	<u>3,50</u>	<u>0,19</u>	<u>0,19</u>	<u>2.029.408</u>
<u>Depósitos a Plazo</u>	<u>0,12</u>	<u>5,75</u>	<u>4,19</u>	<u>4,20</u>	<u>32.887</u>
<=90 días	0,13	3,00	2,60	2,62	2.790
<=180 días	0,10	3,50	1,19	1,19	2.700
<=365 días	0,15	4,10	1,79	1,82	8.927
> 365 días	0,10	7,30	6,03	6,03	18.471
<u>Cert. Depósito de Ahorro</u>	<u>0,38</u>	<u>6,04</u>	<u>4,27</u>	<u>4,32</u>	<u>218.954</u>
C.D.A. hasta 180 días	0,60	5,50	3,66	3,71	100.926
C.D.A. <= 365 días	0,15	5,50	3,62	3,66	38.618
C.D.A. > 365 días	0,20	7,00	5,35	5,42	79.410
<u>Otros Depósitos</u>	<u>3,50</u>	<u>3,50</u>	<u>3,50</u>	<u>3,53</u>	<u>94</u>
<u>PROMEDIO PONDERADO</u>	<u>0,05</u>	<u>3,78</u>	<u>0,64</u>	<u>0,64</u>	<u>2.281.343</u>

Fuente: Calculado en base a datos proveídos por la Superintendencia de Bancos.

TASAS DE INTERES DE EMPRESAS FINANCIERAS

(En porcentaje anuales)

MES DE DICIEMBRE DE 2007

<u>TASAS ACTIVAS M/N</u>	NOMINAL			Efectiva	Monto 1/ Mill G.
	<u>Mínima</u>	<u>Máxima</u>	<u>Promedio Ponderado</u>	<u>Promedio Ponderado</u>	
<u>Préstamos</u>					
Comercial	6,13	42,00	21,34	23,88	111.048
Personal - Consumo	9,05	48,00	34,05	39,68	50.906
Personal - Vivienda	20,00	38,53	21,18	23,48	36
<u>PROMEDIO PONDERADO</u>	<u>7,05</u>	<u>43,88</u>	<u>25,33</u>	<u>28,85</u>	<u>161.990</u>
Tarjetas de Crédito	27,10	41,90	40,30	48,67	60.380
<u>PROMEDIO PONDERADO GLOBAL</u>	<u>12,50</u>	<u>43,35</u>	<u>29,40</u>	<u>34,23</u>	<u>222.370</u>
<u>TASAS ACTIVAS M/E</u>					
Comercial	8,72	15,07	11,31	11,81	20.430
Personal - Consumo	10,23	14,65	13,08	13,76	1.652
<u>PROMEDIO PONDERADO</u>	<u>8,83</u>	<u>15,04</u>	<u>11,44</u>	<u>11,96</u>	<u>22.083</u>
<u>TASAS PASIVAS M/N</u>					
<u>Depósitos a la Vista</u>	<u>0,30</u>	<u>2,19</u>	<u>1,44</u>	<u>1,45</u>	<u>65.592</u>
<u>Depósitos a Plazo</u>	<u>s/m</u>	<u>s/m</u>	<u>s/m</u>	<u>s/m</u>	<u>s/m</u>
<u>Títulos Valores Emitidos</u>	<u>s/m</u>	<u>s/m</u>	<u>s/m</u>	<u>s/m</u>	<u>s/m</u>
<u>Cert. Depósitos de Ahorro</u>	<u>2,63</u>	<u>15,44</u>	<u>10,86</u>	<u>11,29</u>	<u>44.422</u>
C.D.A. hasta 180 días	1,00	9,00	5,01	5,11	1.562
C.D.A. a más de 180 días	1,50	12,50	8,25	8,41	8.818
C.D.A. a más de 365 días	3,00	16,50	11,81	12,32	34.042
<u>PROMEDIO PONDERADO</u>	<u>1,24</u>	<u>7,54</u>	<u>5,25</u>	<u>5,42</u>	<u>110.014</u>
<u>TASAS PASIVAS M/E</u>					
<u>Depósitos a la Vista</u>	<u>0,05</u>	<u>4,00</u>	<u>0,22</u>	<u>0,22</u>	<u>12.334</u>
<u>Depósitos a Plazo</u>	<u>s/m</u>	<u>s/m</u>	<u>s/m</u>	<u>s/m</u>	<u>s/m</u>
<u>Títulos Valores Emitidos</u>	<u>s/m</u>	<u>s/m</u>	<u>s/m</u>	<u>s/m</u>	<u>s/m</u>
<u>Cert. Depósitos de Ahorro</u>	<u>1,20</u>	<u>5,72</u>	<u>4,95</u>	<u>5,02</u>	<u>10.724</u>
C.D.A. a 180 días	0,60	3,50	3,40	3,45	2.460
CDA <= 365 días	0,50	5,50	3,20	3,22	992
C.D.A. a más de 365 días	1,50	6,50	5,72	5,79	7.272
<u>PROMEDIO PONDERADO</u>	<u>0,59</u>	<u>4,80</u>	<u>2,42</u>	<u>2,45</u>	<u>23.058</u>

Fuente: Cálculado en base a datos proveídos por la Superintendencia de Bancos.

TASAS BANCARIAS EFECTIVAS

(Promedios mensuales en porcentajes anuales)

ACTIVAS EN M/N

RUBRO	DIC/06	ENE/07	FEB/07	MAR/07	ABR/07	MAY/07	JUN/07	JUL/07	AGO/07	SET/07	OCT/07	NOV/07	DIC/07
- Préstamos Comerciales	16,30	15,86	16,12	15,08	12,29	13,13	10,70	12,66	11,22	11,73	11,78	13,00	10,26
- Préstamos Desarrollo	14,05	12,56	12,99	12,77	11,60	12,30	9,91	11,36	9,78	9,82	9,43	10,17	9,39
- Personales - Consumo	21,56	22,35	23,62	23,44	26,64	23,77	21,19	22,05	20,41	18,89	20,26	19,54	18,16
- Personales - Vivienda	27,43	16,40	17,26	16,65	15,91	18,15	16,62	14,66	16,47	15,79	16,49	14,24	12,66
- Otros 1/	s/m	s/m	s/m	s/m	s/m	s/m	s/m	s/m	23,00	s/m	s/m	s/m	s/m
PROMEDIO PONDERADO	17,13	17,27	18,36	17,02	14,43	15,23	12,38	14,93	12,92	13,18	13,43	13,69	11,81
- Sobregiros	44,03	46,93	46,54	45,40	45,54	47,09	42,61	41,27	42,08	45,42	44,89	43,27	41,48
- Tarjetas de Crédito	40,25	41,49	41,69	41,72	41,71	41,32	40,04	39,79	40,15	40,55	37,02	36,89	38,60
PROMEDIO PONDERADO 2/	26,51	30,59	31,84	28,97	28,85	27,04	21,26	25,87	22,80	24,78	22,36	18,12	17,82

1/ Préstamos al Personal, Préstamos Varios y Adelanto por Cta. Importadores en M/L.

2/ El incremento de este promedio con respecto a las publicaciones anteriores queda explicado por el cambio metodológico en el cálculo del promedio ponderado global.

PASIVAS EN M/N

RUBRO	DIC/06	ENE/07	FEB/07	MAR/07	ABR/07	MAY/07	JUN/07	JUL/07	AGO/07	SET/07	OCT/07	NOV/07	DIC/07
- Depósitos a la Vista	0,30	0,32	0,34	0,33	0,38	0,41	0,32	0,31	0,32	0,42	0,33	0,36	0,39
- Depósitos a Plazo	10,91	10,89	10,42	9,70	5,50	2,67	4,45	4,62	3,01	5,49	5,68	2,95	5,70
- Títulos Valores Emitidos	s/m	s/m	s/m	s/m	s/m	s/m	s/m	s/m	s/m	s/m	s/m	s/m	s/m
- C D A	10,69	10,38	12,40	9,49	7,10	7,66	6,64	7,06	7,06	7,39	8,30	8,89	7,93
PROMEDIO PONDERADO	0,82	0,83	1,04	1,21	0,59	0,67	0,71	0,73	0,70	0,82	0,84	1,02	0,82

ACTIVAS EN M/E

RUBRO	DIC/06	ENE/07	FEB/07	MAR/07	ABR/07	MAY/07	JUN/07	JUL/07	AGO/07	SET/07	OCT/07	NOV/07	DIC/07
- Préstamos Comerciales	7,39	7,09	7,62	7,12	7,34	7,31	8,08	7,12	7,21	7,06	7,39	7,17	7,67
- Préstamos Desarrollo	8,48	6,76	7,64	8,14	7,50	8,52	8,15	7,06	7,73	7,21	6,99	7,70	7,91
- Personales - Consumo	10,81	10,94	11,39	10,95	10,21	10,29	9,61	10,07	9,98	9,91	9,81	9,83	10,07
- Personales - Vivienda	10,97	8,90	8,90	10,82	12,08	10,58	12,68	8,90	10,25	10,41	9,10	9,79	7,90
- Otros 1/	s/m	s/m	s/m	5,62	s/m	s/m	s/m	s/m	s/m	s/m	s/m	s/m	s/m
PROMEDIO PONDERADO	7,96	7,31	8,11	7,54	7,55	7,82	8,30	7,46	7,58	7,35	7,56	7,43	7,88
- Sobregiros M/E	12,96	12,88	12,88	12,88	12,92	13,54	12,16	12,53	12,62	12,90	12,92	12,95	12,82
PROM. PONDERADO GLOBAL	8,71	8,60	9,79	8,60	9,16	8,57	8,83	8,25	8,32	9,35	8,72	7,97	8,88

PASIVAS EN M/E

RUBRO	DIC/06	ENE/07	FEB/07	MAR/07	ABR/07	MAY/07	JUN/07	JUL/07	AGO/07	SET/07	OCT/07	NOV/07	DIC/07
- Depósitos a la Vista	0,16	0,15	0,16	0,19	0,16	0,14	0,18	0,14	0,13	0,14	0,12	0,13	0,19
- Depósitos a Plazo	4,42	4,06	1,92	3,51	2,84	3,26	3,67	3,32	3,15	4,23	2,03	3,02	4,20
- C D A	3,24	4,06	3,85	4,27	2,97	4,10	3,52	3,45	4,26	4,90	4,36	4,28	4,32
PROMEDIO PONDERADO	0,60	0,42	0,34	0,60	0,24	0,42	0,58	0,36	0,55	0,57	0,50	0,48	0,64

TASAS EN EL MERCADO INTERNACIONAL

	DIC/06	ENE/07	FEB/07	MAR/07	ABR/07	MAY/07	JUN/07	JUL/07	AGO/07	SET/07	OCT/07	NOV/07	DIC/07
- Libor (a 6 meses en dólares)	5,35	5,38	5,39	5,32	5,35	5,37	5,39	5,37	5,38	5,35	5,05	4,83	4,83
- Prime (a 6 meses en dólares)	8,25	8,25	8,25	8,25	8,25	8,25	8,25	8,25	8,25	8,07	7,74	7,50	7,33
- Selic	13,00	13,00	13,00	12,75	12,50	12,50	12,00	11,50	11,50	11,25	11,25	11,25	11,25
- Fed	5,25	5,25	5,25	5,25	5,25	5,25	5,25	5,25	5,25	4,75	4,50	4,50	4,25

FUENTE: Superintendencia de Bancos y Agencia Reuters.

TASAS EFECTIVAS DE EMPRESAS FINANCIERAS
(Promedios mensuales en porcentajes anuales)

ACTIVAS : EN M/N

RUBRO	DIC/06	ENE/07	FEB/07	MAR/07	ABR/07	MAY/07	JUN/07	JUL/07	AGOS/07	SET/07	OCT/07	NOV/07	DIC/07
- Préstamos Comerciales	29,92	29,44	29,13	29,94	27,28	27,79	27,11	26,16	25,67	26,04	25,14	25,14	23,88
- Préstamos Desarrollo	s/m	s/m	s/m	s/m	s/m	s/m	s/m	s/m	s/m	s/m	s/m	s/m	s/m
- Préstamos Consumo	44,14	45,20	45,02	44,15	43,82	43,47	42,01	41,82	41,32	40,55	40,57	38,88	39,68
- Préstamos Vivienda	s/m	51,88	35,52	46,31	s/m	s/m	50,49	21,65	31,89	s/m	s/m	19,30	23,48
- Otros													
PROMEDIO PONDERADO	34,13	34,59	34,57	34,91	32,83	33,18	32,44	31,54	31,14	31,22	30,87	30,54	28,85
- Tarjetas de Crédito	49,23	49,77	49,47	50,50	48,49	51,52	48,23	49,04	48,59	48,56	47,80	48,14	48,67
PROMEDIO PONDERADO GLOB	39,68	38,95	38,56	40,69	36,68	37,54	37,89	37,87	37,37	37,78	36,82	36,79	34,23

1/ Incluye Préstamos Personales.

PASIVAS : EN M/N

RUBRO	DIC/06	ENE/07	FEB/07	MAR/07	ABR/07	MAY/07	JUN/07	JUL/07	AGOS/07	SET/07	OCT/07	NOV/07	DIC/07
- Depósitos a la Vista	1,52	1,61	1,40	1,35	1,05	1,20	1,12	1,15	1,29	1,13	1,19	1,12	1,45
- Depósitos a Plazo	15,42	s/m	s/m	10,93	s/m	s/m	6,09	7,07	10,00	s/m	s/m	s/m	s/m
- Títulos Valores Emitidos	s/m	s/m	s/m	s/m	s/m	s/m	s/m	s/m	s/m	s/m	s/m	s/m	s/m
- C D A	14,05	13,50	13,58	12,98	11,75	11,64	11,22	11,22	10,89	9,61	11,14	11,12	11,29
PROMEDIO PONDERADO	7,85	7,42	8,42	6,42	6,75	7,17	5,27	5,19	5,29	7,29	4,89	4,75	5,42

ACTIVAS : EN M/E

RUBRO	DIC/06	ENE/07	FEB/07	MAR/07	ABR/07	MAY/07	JUN/07	JUL/07	AGOS/07	SET/07	OCT/07	NOV/07	DIC/07
- Préstamos Comerciales	11,94	12,48	13,07	13,52	11,99	12,71	11,98	11,73	11,52	11,65	11,66	11,33	11,81
- Personales Consumo	13,33	14,45	13,63	13,04	13,08	12,10	14,22	13,53	13,41	13,79	12,99	13,57	13,76
PROMEDIO PONDERADO	12,05	12,61	13,13	13,40	12,31	12,71	12,16	11,90	11,71	11,79	11,81	11,57	11,96

PASIVAS : EN M/E

RUBRO	DIC/06	ENE/07	FEB/07	MAR/07	ABR/07	MAY/07	JUN/07	JUL/07	AGOS/07	SET/07	OCT/07	NOV/07	DIC/07
- Depósitos a la Vista	0,21	0,21	0,23	0,21	0,21	0,22	0,19	0,19	0,19	0,21	0,24	0,26	0,22
- Depósitos a Plazo	s/m	4,58	4,58	s/m	s/m	s/m	s/m	s/m	4,50	s/m	s/m	s/m	s/m
- Títulos Valores Emitidos	s/m	s/m	s/m	s/m	s/m	s/m	s/m	s/m	s/m	s/m	s/m	s/m	s/m
- C D A	4,40	4,92	3,77	4,27	3,65	4,86	5,11	5,32	5,73	5,21	5,08	1,89	5,02
PROMEDIO PONDERADO	1,94	1,95	1,61	1,66	1,85	2,78	2,96	1,90	2,47	2,03	2,02	1,25	2,45

FUENTE: Superintendencia de Bancos

COSTO DE CAPTACION DEL DINERO DE LOS BANCOS
(En % anual)

AÑOS	TASAS DE INTERES 1/			TASA DE INTERES MAS DE ENCAJE 2/			TASA DE INTERÉS MAS ENCAJE MENOS REMUNERACION 3/		
	GLOBAL			GLOBAL			GLOBAL		
	S/CTA. CTE.	C/CTA. CTE.	PLAZO 4/	S/CTA. CTE.	C/CTA. CTE.	PLAZO 4/	S/CTA. CTE.	C/CTA. CTE.	PLAZO 4/
1995	14.96	10.78	21.23	17.79	12.91	25.00	16.82	12.04	24.12
1996	12.05	9.62	16.76	14.36	11.46	19.75	13.57	10.66	19.17
1997	9.06	7.21	13.26	10.66	8.48	15.60	9.91	7.63	15.04
1998	11.88	9.37	15.97	13.98	11.02	18.79	13.16	10.20	17.97
1999	13.46	10.04	17.13	15.84	11.81	20.16	14.97	10.95	19.30
2000	11.75	8.94	16.86	13.82	10.51	19.84	12.98	9.68	19.00
2001	10.82	8.31	18.96	12.73	9.78	22.31	11.84	8.91	21.36
2002	13.98	10.56	21.32	16.44	12.42	25.08	12.35	9.12	22.58
2003	10.19	7.49	16.72	11.98	8.81	19.67	11.37	8.20	19.06
2004	3.19	2.26	8.34	3.75	2.66	9.81	3.54	2.45	9.60
2005									
Enero	1,28	0,87	4,86	1,51	1,02	5,72	1,42	0,93	5,63
Febrero	1,94	1,32	7,35	2,28	1,55	8,65	2,18	1,44	8,54
Marzo	1,79	1,21	7,12	2,10	1,43	8,38	2,00	1,32	8,28
Abril	2,11	1,44	8,37	2,48	1,69	9,85	2,36	1,57	9,73
Mayo	2,02	1,35	8,07	2,37	1,59	9,50	2,24	1,46	9,37
Junio	2,04	1,36	8,38	2,41	1,60	9,86	2,28	1,47	9,74
Julio	2,20	1,47	8,61	2,58	1,73	10,13	2,44	1,59	9,99
Agosto	1,98	1,33	8,44	2,33	1,56	9,92	2,19	1,43	9,78
Septiembre	1,97	1,30	7,64	2,32	1,52	8,99	2,21	1,41	8,87
Octubre	2,23	1,45	8,56	2,63	1,70	10,07	2,54	1,62	9,98
Noviembre	1,98	1,26	7,61	2,33	1,48	8,95	2,24	1,39	8,86
Diciembre	2,52	1,52	8,92	2,96	1,79	10,50	2,84	1,66	10,37
2006									
Enero	2,52	1,59	9,47	2,96	1,87	11,14	2,86	1,77	11,04
Febrero	2,55	1,58	8,59	3,00	1,85	10,10	2,88	1,73	9,98
Marzo	2,58	1,65	8,74	3,04	1,95	10,29	2,91	1,82	10,16
Abril	3,38	2,11	10,66	3,97	2,49	12,55	3,82	2,34	12,40
Mayo	3,64	2,29	10,97	4,28	2,70	12,91	4,13	2,54	12,75
Junio	3,77	2,36	11,33	4,43	2,77	13,33	4,28	2,62	13,18
Julio	3,36	2,12	10,06	3,96	2,49	11,84	3,80	2,34	11,68
Agosto	3,85	2,40	11,39	4,53	2,82	13,39	4,36	2,66	13,23
Septiembre	3,03	1,90	8,99	3,56	2,24	10,57	3,40	2,08	10,41
Octubre	3,67	2,33	10,61	4,32	2,74	12,49	4,16	2,58	12,33
Noviembre	3,74	2,38	10,51	4,39	2,80	12,37	4,21	2,61	12,18
Diciembre	4,09	2,46	10,48	4,81	2,89	12,33	4,62	2,71	12,14
2007									
Enero	3,67	2,29	10,26	4,32	2,70	12,07	4,14	2,52	11,89
Febrero	4,19	2,64	11,66	4,93	3,10	13,72	4,75	2,92	13,54
Marzo	3,45	2,21	9,31	4,06	2,61	10,96	3,89	2,43	10,79
Abril	2,48	1,63	6,64	2,92	1,92	7,81	2,81	1,81	7,71
Mayo	2,47	1,61	6,58	2,91	1,89	7,75	2,77	1,75	7,61
Junio	2,23	1,45	6,09	2,63	1,71	7,16	2,51	1,59	7,05
Julio	2,40	1,56	6,42	2,82	1,83	7,56	2,68	1,69	7,41
Agosto	2,28	1,47	6,06	2,68	1,73	7,13	2,56	1,60	7,01
Septiembre	2,66	1,69	6,84	3,13	1,99	8,05	3,00	1,86	7,92
Octubre	2,84	1,81	7,58	3,34	2,13	8,92	3,18	1,97	8,75
Noviembre	2,93	1,84	7,63	3,44	2,17	8,97	3,30	2,03	8,83
Diciembre	2,98	1,80	7,41	3,50	2,11	8,71	3,41	2,02	8,62

1/ Tasas nominales, ponderadas por la estructura de Depósitos obtenida de la planilla de disponibilidades. A partir del mes de mayo/95 la ponderación incluye Cta. Cte.

2/ La incidencia del encaje se suma a la tasa de interés para cada rubro.

3/ Se halla deducida la remuneración del encaje sobre los depósitos de ahorro, Cta. Cte. y certificados de depósitos.

4/ Incluye depósitos a plazo fijo y certificados de depósitos.

PARAGUAY: TASAS NOMINALES DE INTERES DEL SISTEMA FINANCIERO

(Promedios mensuales en porcentajes anuales)

I- Tasas Activas: Operaciones de Préstamos

<u>BANCO CENTRAL DEL PARAGUAY</u>	<u>Dic/06</u>	<u>Ene/07</u>	<u>Feb/07</u>	<u>Mar/07</u>	<u>Abr/07</u>	<u>May/07</u>	<u>Jun/07</u>	<u>Jul/07</u>	<u>Ago/07</u>	<u>Set/07</u>	<u>Oct/07</u>	<u>Nov/07</u>	<u>Dic/07</u>
<u>PREST. A LA MICROEMPRESA 1/</u>													
- Préstamo Amortizable hasta 48 meses	s/m	s/m	s/m	s/m	s/m	s/m	s/m	s/m	s/m	s/m	s/m	s/m	s/m
<u>BANCOS PRIVADOS</u>													
- Desarrollo	13,50	12,09	12,53	12,26	11,25	11,88	9,60	11,05	9,52	9,82	9,43	10,17	9,10
- Comercial	15,14	14,68	14,97	14,03	11,56	12,32	10,12	11,85	10,58	11,73	11,78	13,00	9,68
- Interbancario (Call Money)	10,29	9,28	9,43	6,70	2,28	2,68	2,26	2,20			3,13	3,34	4,13
- Desarrollo M/E	8,27	6,59	7,46	7,94	7,34	8,30	7,95	6,97	7,57	7,21	6,99	7,70	7,69
- Comercial M/E	7,21	6,91	7,43	6,95	7,16	7,11	7,81	6,99	7,04	7,06	7,39	7,17	7,46
<u>BANCO NACIONAL DE FOMENTO</u>													
- Desarrollo	22,00	22,00	22,00	22,00	22,00	22,00	22,00	22,00	22,00	22,00	22,00	22,00	22,00
- Comercial	27-45*	27-45*	27-45*	27-45*	27-45*	27-45*	27-45*	27-45*	27-45*	27-45*	27-45*	27-45*	27-45*
<u>OTRAS INSTITUCIONES</u>													
Fondo Ganadero	17 - 22	17 - 22	17 - 22	17 - 22	17 - 22	17 - 22	17 - 22	17 - 22	17 - 22	17 - 22	17 - 22	17 - 22	17 - 22
Empresas Financieras	33,59	32,97	32,67	34,30	31,33	32,44	31,54	31,14	31,92	31,22	30,87	30,54	29,40
Caja de Jubilaciones Bancaria	20 - 30	20 - 30	20 - 30	20 - 30	20 - 30	20 - 30	20 - 30	20 - 30	20 - 30	18 - 30	18 - 30	18 - 30	20 - 30
Cooperativas de Ahorro y Crédito	14 - 30	14 - 30	14 - 30	14 - 30	14 - 30	14 - 30	14 - 30	14 - 30	14 - 30	14 - 30	14 - 30	14 - 30	14 - 30
Crédito Agrícola de Habilitación	17,50	17,50	17,50	17,50	17,50	17,50	17,50	17,50	17,50	17,50	17,50	17,50	17,50

*/ Incluye sobregiros desde enero de 2002

1/ A partir de febrero del 2000 es establecen cambios en la determinación de las tasas de préstamos efectivas otorgados a los intermediarios estableciéndose para la misma una tasa única para los plazos de hasta 12 y 48 meses.

s/m Sin Movimiento

Fuente: Superintendencia de Bancos, GONA, BNAPV, Fondo Ganadero, Caja de Jub. de Emp. Bancarios y CAH.

PARAGUAY: TASAS NOMINALES DE INTERES DEL SISTEMA FINANCIERO

(Promedios mensuales en porcentajes anuales)

II- Tasas Pasivas: Depósitos y Otras Obligaciones

BANCO CENTRAL DEL PARAGUAY	Dic/06	Ene/07	Feb/07	Mar/07	Abr/07	Mav/07	Jun/07	Jul/07	Ago/07	Set/07	Oct/07	Nov/07	Dic/07
Letras de Regulación Monetaria *	10,45	10,91	11,02	8,03	4,11	4,11	4,13	4,75	4,93	4,65	5,06	4,98	5,58
Call Money Pasivo	s/m	s/m	s/m	s/m	s/m	s/m	s/m	s/m	s/m	s/m	s/m	s/m	s/m
<u>BANCOS</u>													
<u>DEPOSITOS EN MONEDA NACIONAL</u>													
Depósitos a la vista	0,30	0,32	0,34	0,33	0,38	0,41	0,32	0,31	0,32	0,42	0,33	0,36	0,39
Depósitos a plazo fijo													
<= 90 días	s/m	s/m	s/m	1,75	0,50	2,23	2,99	2,37	2,77	3,25	3,59	2,64	5,00
<= 180 días	10,26	8,75	8,95	9,25	s/m	4,25	0,90	0,90	0,90	2,41	4,23	3,33	5,74
<= 365 días	7,50	1,50	s/m	s/m	s/m	s/m	s/m	s/m	4,00	5,50	3,30	4,70	5,78
> 365días	10,66	10,52	10,38	9,62	5,60	s/m	6,50	10,70	9,00	7,07	8,34	8,00	7,82
Certificados de Dep. de Ahorro													
<= 180 días	4,42	6,96	4,25	5,96	3,75	3,34	3,30	3,53	3,27	3,49	4,05	3,46	3,80
<= 365 días	6,90	6,49	7,43	6,68	5,05	4,37	4,86	5,43	4,83	5,46	4,78	4,73	6,05
> 365días	12,19	11,47	12,64	10,94	10,24	9,74	9,55	8,41	9,27	9,05	9,28	10,48	9,73
Titulos Valores Emitidos													
<= 90 días	s/m	s/m	s/m	s/m	s/m	s/m	s/m	s/m	s/m	s/m	s/m	s/m	s/m
<= 180 días	s/m	s/m	s/m	s/m	s/m	s/m	s/m	s/m	s/m	s/m	s/m	s/m	s/m
<= 365 días	s/m	s/m	s/m	s/m	s/m	s/m	s/m	s/m	s/m	s/m	s/m	s/m	s/m
> 365 días	s/m	s/m	s/m	s/m	s/m	s/m	s/m	s/m	s/m	s/m	s/m	s/m	s/m
<u>DEPOSITOS EN MONEDA EXTRANJERA</u>													
- Depósitos a la vista	0,16	0,15	0,16	0,19	0,16	0,14	0,18	0,14	0,13	0,14	0,12	0,13	0,19
- Depósitos a plazo	4,36	4,01	1,91	3,51	2,81	3,21	3,61	3,29	3,12	4,22	2,02	3,02	4,19
- CDA	3,20	4,04	3,82	4,22	2,94	4,06	3,49	3,42	4,20	4,83	4,32	4,22	4,27
<u>EMPRESAS FINANCIERAS</u>													
<u>DEPOSITOS EN MONEDA NACIONAL</u>													
- Depósitos a la Vista	1,51	1,59	1,39	1,34	1,04	1,19	1,12	1,15	1,28	1,13	1,18	1,11	1,44
- Depósitos a Plazo	14,86	s/m	s/m	10,80	s/m	s/m	6,00	6,95	10,00	s/m	s/m	s/m	s/m
- Pagarés Emitidos (Títulos Valores)	s/m	s/m	s/m	s/m	s/m	s/m	s/m	s/m	s/m	s/m	s/m	s/m	s/m
- CDA	13,34	12,87	12,96	12,47	11,26	6,87	10,86	10,74	10,47	9,24	10,74	10,67	10,86
<u>DEPOSITOS EN MONEDA EXTRANJERA</u>													
- Depósitos a la Vista	0,21	0,21	0,23	0,21	0,21	0,22	0,19	0,19	0,19	0,21	0,24	0,26	0,22
- Depósitos a Plazo	s/m	4,50	4,50	s/m	s/m	s/m	s/m	s/m	4,50	s/m	s/m	s/m	s/m
- Pagarés Emitidos (Títulos Valores)	s/m	s/m	s/m	s/m	s/m	s/m	s/m	s/m	6,67	s/m	s/m	s/m	s/m
- CDA	4,35	4,85	3,71	4,21	3,60	4,78	5,06	5,22	5,73	5,12	5,02	1,88	4,95
<u>COOPERATIVAS DE AHORRO Y CREDITO</u>	1,5 - 16,5	1,5 - 16,5	1,5 - 16,5	1,5 - 16,5	1,5 - 16,5	1,5 - 16,6	1,5 - 16,5	1,5 - 16,5	1,5 - 16,5	1,5 - 16,5	1,5 - 16,6	1,5 - 16,6	1,5 - 16,6

* Rendimiento Promedio Ponderado.

Fuente: Superintendencia de Bancos y DOMA.