



# Indicadores Financieros

Gerencia de Estudios  
Económicos

Departamento de  
Estudios Monetarios  
Y Financieros

División de Estudios del  
Mercado Financiero

## Contenido:

Tasas de Interés Bancarias Efectivas	2
Tasas de Interés Efectivas Empresas Financieras	6
Tasas de Interés de Política Monetaria e Internacionales	9
Tablas	12

**E**n diciembre de 2008 las tasas de interés activas del sistema bancario en Moneda Nacional (MN) registraron una leve reducción mientras las pasivas aumentaron ligeramente. La tasa de interés activa del sistema bancario se situó en 29,50% y la pasiva en 1,75%. La mayoría de tasas de interés que componen las activas registraron aumentos en término mensual e interanual. El margen de intermediación financiera, que significa el diferencial de la tasa activa respecto a la pasiva, alcanzó un nivel de 27,75%. Este margen es superior al de diciembre de 2007 e inferior al de noviembre de 2008.

Las tasas de interés en Moneda Extranjera (ME) de las entidades bancarias verificaron en el presente mes comportamientos al alza tanto las activas, como la las pasivas. La tasa de interés para operaciones activas registró un nivel de 13,18%, mientras, la tasa de interés para operaciones pasivas tuvo un nivel de 1,03%. El margen de intermediación bancario en ME se ubicó en un nivel de 12,15%.

Respecto a las tasas de interés de las empresas financieras en MN, se menciona que en el presente mes las mismas tuvieron comportamientos al alza, situándose en niveles de 39,61% y 5,27%, respectivamente. Por su parte, en ME la tasa de interés activa se ubicó en 14,39% y la pasiva en 2,71%, niveles ligeramente inferiores a los del mes precedente. Los márgenes de intermediación financiera en MN y en ME se situaron en 34,34% y 11,68%, respectivamente.

En el ámbito internacional, la Reserva Federal de EUA redujo la tasa de interés de Política Monetaria a 0,25%. Por su parte, el Comité de Política Monetaria (COPOM) del Banco Central de Brasil, mantuvo la tasa de interés de política (tasa SELIC) en un nivel de 13,75%, en el presente mes de diciembre.

## Tasas de Interés Bancarias Efectivas<sup>1</sup>

### Tasa de Interés Activa en Moneda Nacional (MN)

En diciembre de 2008, la tasa de interés para las operaciones activas en MN de los bancos fue de **29,50%**, nivel inferior en 0,5 p.p. respecto al mes de noviembre de 2008.

Este resultado se debe a la disminución registrada en las tasas para Préstamos Personales de Consumo y Tarjetas de Crédito. En tanto, tuvieron aumentos las tasas para Préstamos Comerciales, Préstamos de Desarrollo, Préstamos Personales para la Vivienda y Sobregiros.

	Comerciales	Desarrollo	Consumo	Vivienda	Sobregiros	Tarjetas de Crédito	Promedio Ponderado
Dic-07	10,26	9,39	18,16	12,66	41,48	38,60	17,82
Nov-08	16,58	14,88	21,94	13,48	44,38	40,10	30,04
Dic-08	17,85	15,48	21,80	17,68	45,42	39,76	29,50
Var. Mensual <sup>2</sup>	1,3	0,6	-0,1	4,2	1,0	-0,3	-0,5
Var. Anual	7,6	6,1	3,6	5,0	3,9	1,2	11,7

Fuente: Superintendencia de Bancos

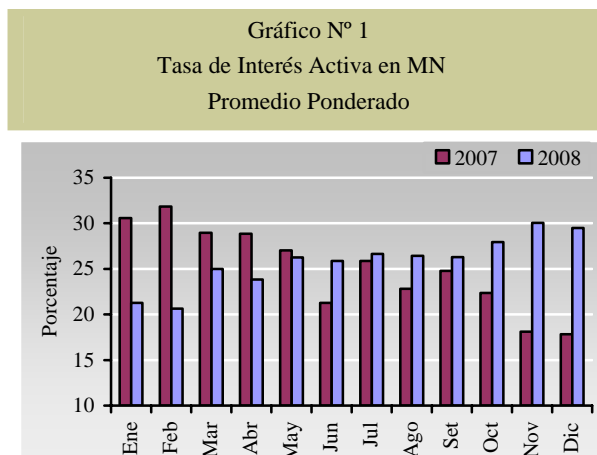
Al excluir las tasas para Sobregiros y Tarjetas de Crédito, se registra una tasa promedio de

<sup>1</sup> Todas las tasas a las que se hacen referencia en el presente informe constituyen promedios ponderados mensuales en porcentajes anuales.

<sup>2</sup> Las variaciones corresponden a las diferencias entre promedios ponderados de cada periodo.

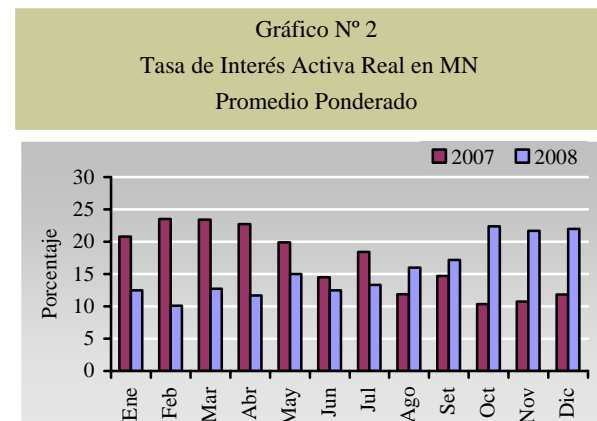
18,29%, mayor a la tasa registrada en noviembre de 2008.

Se señala además, que el nivel alcanzado de 29,50% es superior al observado en igual periodo del año anterior en 11,7 p.p.



Fuente: Superintendencia de Bancos

La tasa de interés activa en término real, la que surge del diferencial de la tasa de interés y la inflación interanual del mes de referencia, es de 22,0%, superior en 10,2 p.p. a la tasa real de diciembre de 2007. Este nivel se explica por el mayor nivel de la tasa de interés, así como por una mayor inflación interanual registrada en diciembre de 2008, en comparación a la del año anterior.



Fuente: Superintendencia de Bancos

### Tasa de Interés Pasiva en Moneda Nacional

La tasa de interés bancaria pasiva en MN registró un nivel de **1,75%**, superior a la tasa observada en noviembre de 2008.

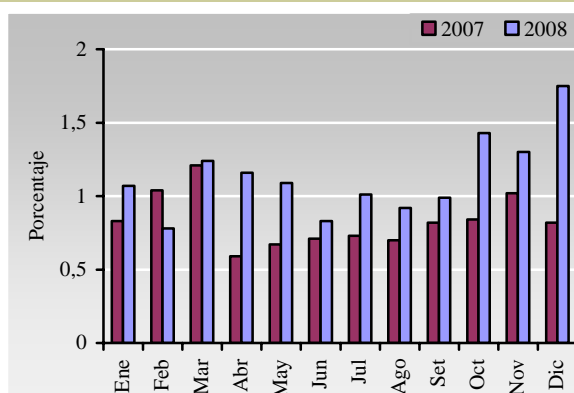
Las tasas que componen este rubro tuvieron movimientos al alza y a la baja. En ese sentido, la tasa para Certificados de Depósitos de Ahorro aumentó 1,9 p.p., mientras que la tasa para Depósitos a Plazo se redujo en 3,0 p.p. Por su parte, la tasa para Depósitos a la Vista se mantuvo en un nivel similar a la del mes anterior. No se registraron operaciones de Títulos Valores Emitidos en este periodo.

	Vista	Plazo	CDA	Promedio Ponderado
Dic-07	0,39	5,70	7,93	0,82
Nov-08	0,85	8,05	9,31	1,30
Dic-08	0,87	5,05	11,19	1,75
Var. Mensual	0,0	-3,0	1,9	0,4
Var. Anual	0,5	-0,7	3,3	0,9

Fuente: Superintendencia de Bancos

En diciembre de 2008, la tasa de interés pasiva en MN obtuvo un nivel superior en 0,9 p.p. en términos interanuales, como se puede observar en el siguiente gráfico.

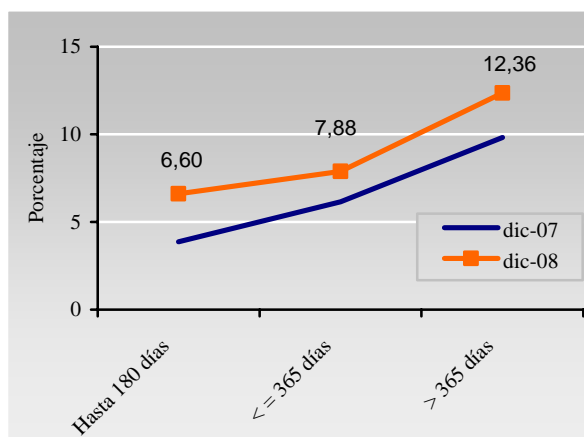
Gráfico N° 3  
Tasa de Interés Pasiva en MN  
Promedio Ponderado



Fuente: Superintendencia de Bancos

La curva de rendimiento de los CDA en MN presenta una pendiente positiva en diciembre de 2008. Las tasas para CDA hasta 180 días, para plazos menores o iguales a 365 días y la tasa para plazos mayores a 365 días son superiores a las observadas en diciembre de 2007. Estos nuevos niveles representan en promedio simple una tasa de 8,9%, superior en 2,3 p.p. a la observada en el mismo periodo del año anterior.

Gráfico N° 4  
Curva de Rendimiento de CDA en MN



Fuente: Superintendencia de Bancos

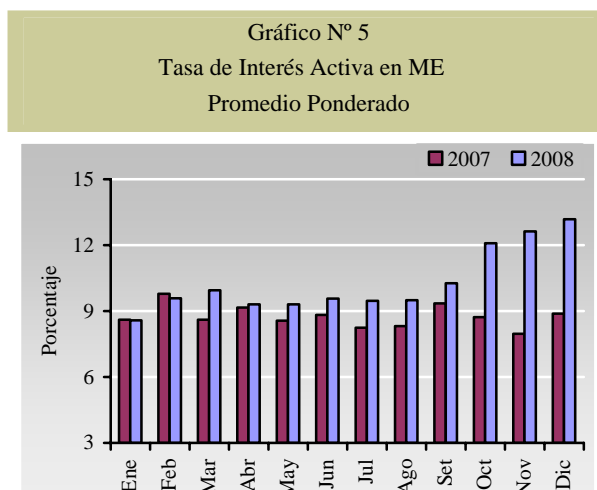
### Tasa de Interés Activa en Moneda Extranjera

La tasa de interés activa en ME de los Bancos fue de **13,18%** en diciembre de 2008, superior en 0,5 p.p. a la del mes precedente. Todas las tasas que conforman este rubro registraron movimientos al alza en el presente mes. De esta manera, aumentaron las tasas para tasas para Préstamos Comerciales en 0,8 p.p., Préstamos de Desarrollo en 0,2 p.p., Préstamos Personales de Consumo en 0,5 p.p., y Sobregiros en 0,9 p.p. Por otra parte, no se registraron operaciones de Préstamos Personales para la Vivienda, en el mes de estudio.

	Comerciales	Desarrollo	Consumo	Viviendas	Sobregiros	Promedio Ponderado
Dic-07	7,67	7,91	10,07	7,90	12,82	8,88
Nov-08	11,65	12,14	13,67	9,79	14,73	12,63
Dic-08	12,43	12,31	14,22	s/m	15,63	13,18
Var. Mensual	0,8	0,2	0,5	-	0,9	0,5
Var. Anual	4,8	4,4	4,2	-	2,8	4,3

Fuente: Superintendencia de Bancos

En el gráfico N° 5 se aprecian los niveles de las tasas de interés activas en ME observadas durante el 2007 y en el año 2008.



Fuente: Superintendencia de Bancos

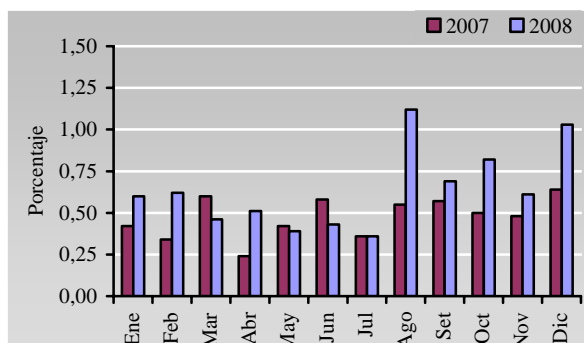
### Tasa de Interés Pasiva en Moneda Extranjera

La tasa de interés pasiva en ME sigue la tendencia de los últimos años, registrando niveles bajos y relativamente estables, no obstante, se observa un leve repunte en el mes de diciembre de 2008. La misma se situó en un nivel de **1,03%**, superior en 0,4 p.p. al nivel registrado en el mes pasado.

	Vista	Plazo	CDA	Promedio Ponderado
Dic-07	0,19	4,20	4,32	0,64
Nov-08	0,16	3,18	4,90	0,61
Dic-08	0,19	2,38	5,83	1,03
Var. Mensual	0,0	-0,8	0,9	0,4
Var. Anual	0,0	-1,8	1,5	0,4

Fuente: Superintendencia de Bancos

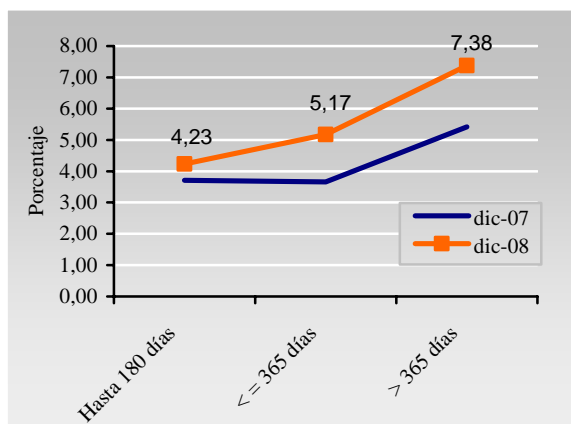
**Gráfico N° 6**  
Tasa de Interés Pasiva en ME  
Promedio Ponderado



Fuente: Superintendencia de Bancos

En términos interanuales, la curva de rendimiento de los CDA en ME, presenta un nivel superior para todos los plazos, hasta 180 días, menor o igual a 365 días y para plazos mayores a 365 días. En promedio simple, el nivel es de 5,6%, mayor en 1,3 p.p. al observado en igual período del año anterior.

**Gráfico N° 7**  
Curva de Rendimiento de CDA en ME(Bancos)



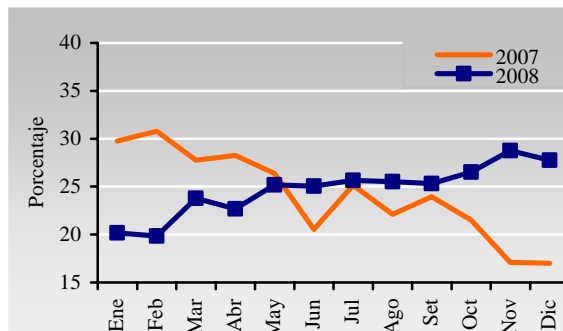
Fuente: Superintendencia de Bancos

### Margen Bruto de Intermediación

El margen de intermediación financiera de los Bancos, medido como la diferencia entre las tasas activas y pasivas en MN, fue de 27,75%

en diciembre de 2008. El nivel de este margen es superior en 10,7 p.p. al observado en diciembre de 2007 e inferior en 1,0 p.p. al de noviembre de 2008.

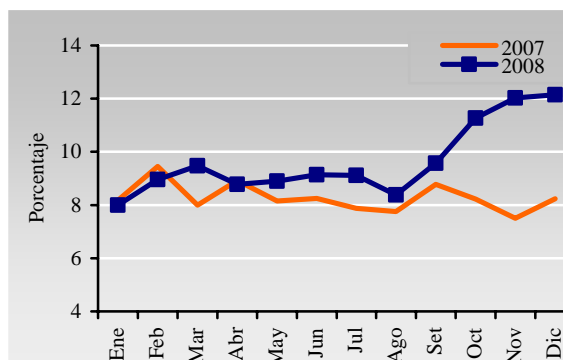
**Gráfico N° 8**  
Spread en MN



Fuente: Superintendencia de Bancos

Por su lado, el margen de intermediación en ME fue de 12,15%, nivel superior en 3,9 p.p. respecto al mismo periodo del año anterior y en 0,1 p.p. en relación al mes de noviembre de 2008.

**Gráfico N° 9**  
Spread en ME



Fuente: Superintendencia de Bancos

## Tasa de Interés Efectiva de las Empresas Financieras

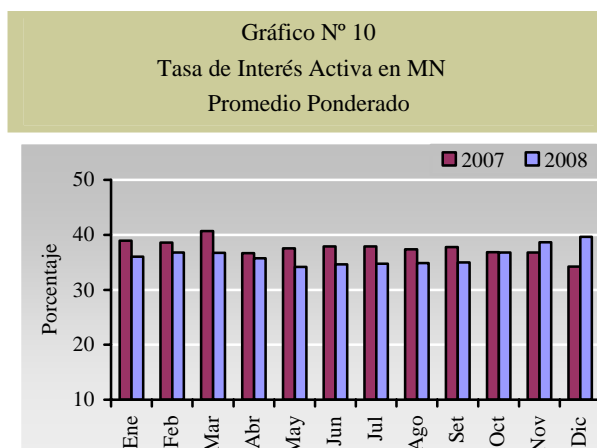
### Tasa de Interés Activa en Moneda Nacional

En diciembre de 2008, la tasa de interés activa en MN de las empresas financieras fue de **39,61%**. Este valor representó un nivel superior respecto a la tasa del mes de noviembre pasado en 1,0 p.p. La mayoría de las tasas que componen este rubro tuvieron movimientos al alza. Así, tuvieron incrementos las tasas para Préstamos Comerciales (1,4 p.p.), Préstamos para la Vivienda (3,9 p.p.) y Tarjetas de Crédito (0,5 p.p.). Por su parte, la tasa para Préstamos Personales de Consumo tuvo una reducción de 0,3 p.p. en el presente mes. La tasa de interés activa, excluyendo la tasa para Tarjetas de Crédito, fue de 33,13% en el periodo de estudio.

	Comerciales	Desarrollo	Consumo	Vivienda	Tarjetas de Crédito	Promedio Ponderado
Dic-07	23,88	s/m	39,68	23,48	48,67	34,23
Nov-08	28,66	17,95	37,70	34,60	49,81	38,63
Dic-08	30,04	s/m	37,36	38,49	50,35	39,61
Var. Mensual	1,4	-	-0,3	3,9	0,5	1,0
Var. Anual	6,2	-	-2,3	15,0	1,7	5,4

Fuente: Superintendencia de Bancos

La tasa de interés activa en MN de las empresas financieras, registró un nivel superior al del año anterior. Como se aprecia, la tasa presenta un comportamiento relativamente estable.



Fuente: Superintendencia de Bancos

### Tasa de Interés Pasiva en Moneda Nacional

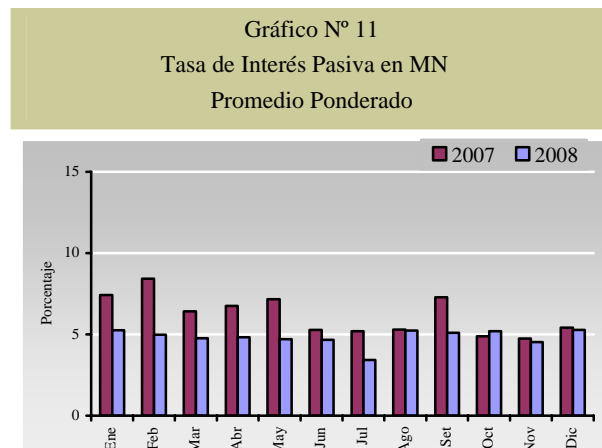
La tasa de interés para las captaciones en MN de las empresas financieras alcanzó un nivel de **5,27%**, este valor es superior en 0,7 p.p. al de noviembre de 2008.

	Vista	Plazo	Títulos	CDA	Promedio Ponderado
Dic-07	1,45	s/m	s/m	11,29	5,42
Nov-08	1,36	14,37	s/m	12,06	4,57
Dic-08	1,32	13,67	s/m	17,75	5,27
Var. Mensual	0,0	-0,7	-	-0,3	0,7
Var. Anual	-0,1	-	-	0,5	-0,2

Fuente: Superintendencia de Bancos

En comparación al mes anterior, las tasas pasivas registraron disminuciones, así, la tasa para Depósitos a la Vista se redujo en 0,7 p.p. y la tasa para CDA bajó 0,3 p.p. Por otra parte, no se registraron operaciones de Títulos Valores Emitidos en el presente mes.

En término interanual la tasa promedio mencionada disminuyó en 0,2 p.p., los niveles registrados por esta tasa pueden valorarse en el gráfico a continuación.



Fuente: Superintendencia de Bancos

### Tasa de Interés Activa en Moneda Extranjera

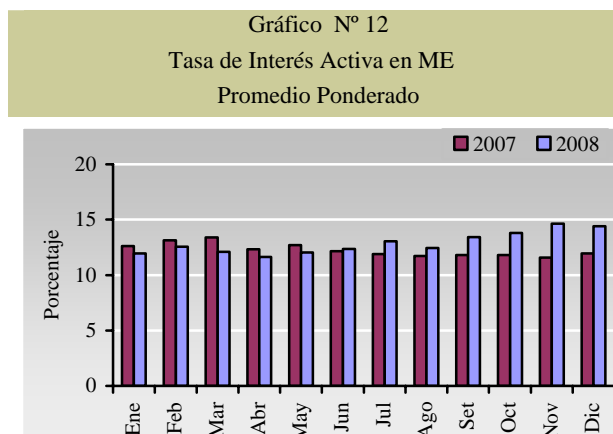
La tasa de interés activa para las operaciones en ME de las empresas financieras fue de **14,39%**, nivel ligeramente menor al del mes anterior. En comparación al mes precedente, la tasa para Préstamos Comerciales aumentó en 0,2 p.p., mientras que la tasa para Préstamos Personales de Consumo disminuyó 1,2 p.p.

**Tabla N° 7**  
Tasa de Interés Activa en ME

	Comerciales	Desarrollo	Consumo	Promedio Ponderado
Dic-07	11,81	s/m	13,76	11,96
Nov-08	14,58	s/m	14,89	14,64
Dic-08	14,78	s/m	13,66	14,39
Var. Mensual	0,2	-	-1,2	-0,3
Var. Anual	3,0	-	-0,1	2,4

Fuente: Superintendencia de Bancos

Interanualmente, esta tasa obtuvo un nivel superior de 2,4 p.p., su comportamiento se puede apreciar en el siguiente gráfico.



Fuente: Superintendencia de Bancos

### Tasa de Interés Pasiva en Moneda Extranjera

La tasa de interés pasiva para operaciones de captación en ME de las financieras se situó en **2,71%** en diciembre de 2008, nivel menor al del mes precedente. La tasa para Certificados de Depósitos de Ahorro disminuyó 0,5 p.p., mientras que la tasa para Depósitos a la Vista se mantuvo en el mismo nivel del mes de noviembre pasado. En tanto, no se registraron Depósitos a Plazo y Títulos Valores Emitidos en el periodo de análisis.

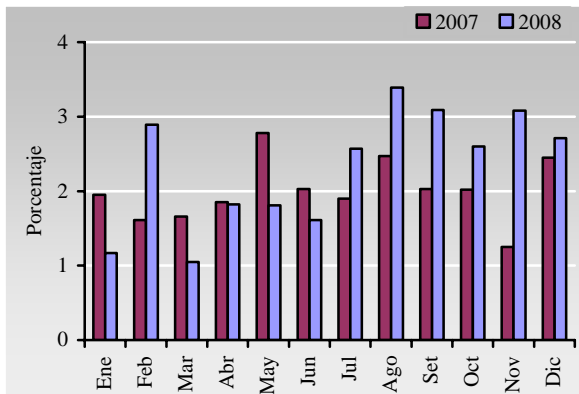
**Tabla N° 8**  
Tasa de Interés Pasiva en ME

	Vista	Plazo	Títulos	CDA	Promedio Ponderado
Dic-07	0,22	s/m	s/m	5,02	2,45
Nov-08	0,30	6,00	s/m	6,91	3,08
Dic-08	0,30	-	s/m	6,38	2,71
Var. Mensual	0,0	-	-	-0,5	-0,4
Var. Anual	0,1	-	-	1,4	0,3

Fuente: Superintendencia de Bancos

Al mes de diciembre de 2008, la tasa pasiva en ME de las empresas financieras fue superior en 0,3 p.p. a la del año anterior.

Gráfico N° 13  
Tasa de Interés Pasiva en ME  
Promedio Ponderado

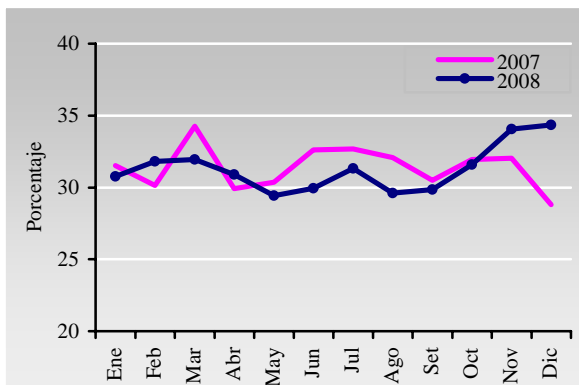


Fuente: Superintendencia de Bancos

### Margen Bruto de Intermediación

El margen de intermediación financiera de las empresas financieras, medido como la diferencia entre las tasas activas y pasivas, para las operaciones en MN fue de 34,34% en diciembre de 2008.

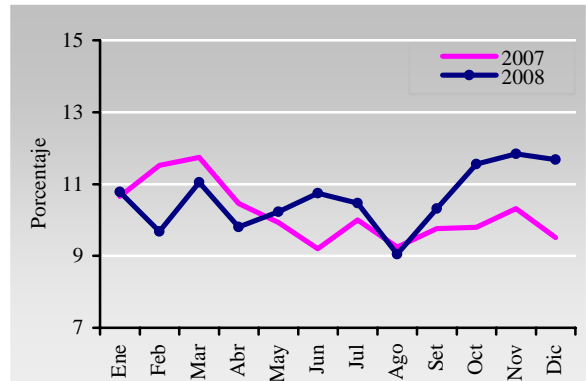
Gráfico N° 14  
Spread en MN



Fuente: Superintendencia de Bancos

Por su parte, el margen de intermediación correspondiente a las operaciones en ME fue de 11,68%. Este nivel es similar al verificado en noviembre de 2008 y mayor en 2,2 p.p. al de diciembre de 2007.

Gráfico N° 15  
Spread en ME



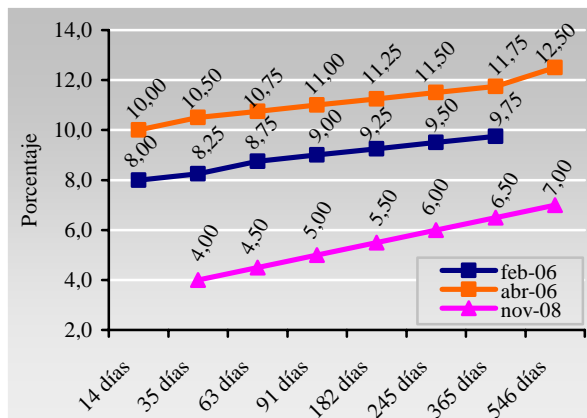
Fuente: Superintendencia de Bancos



## Medidas de Política Banco Central del Paraguay

La estrategia monetaria adoptada por el Banco Central del Paraguay (BCP) en los primeros meses de 2006 consistió en elevar la tasa de interés de los Instrumentos de Regulación Monetaria (IRM) en todos sus plazos. El mayor aumento se dio principalmente en aquellos títulos de menor duración. A partir de abril de 2007, las colocaciones de IRM se realizaron a tasas referenciales. Esta modalidad cambió en el mes de julio de 2008, cuando se realizaron colocaciones de instrumentos utilizando tasas licitadas, donde los propios bancos fijaban las tasas dando lugar a las fuerzas del mercado. A partir del 14 de noviembre, se decide reducir las tasas de interés de las letras de regulación en un punto porcentual en todos los plazos, estas tasas siguen vigentes durante todo el mes de diciembre. Con esta medida se busca disminuir el estímulo de los bancos de colocar su liquidez en IRM. En el gráfico se puede apreciar las tasas mencionadas.

Gráfico N° 16  
Tasa de Rendimientos de los IRM

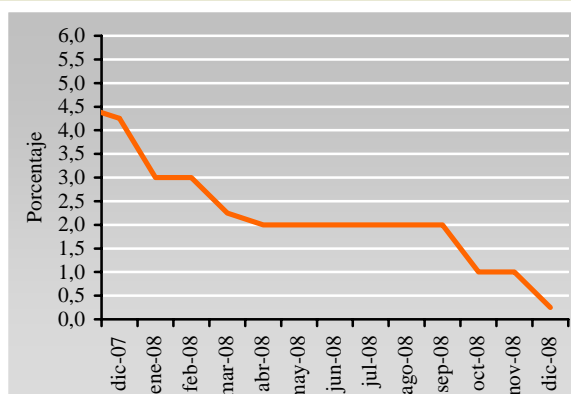


Fuente: DOMA

## Reserva Federal

La Reserva Federal de los EUA, redujo su tasa de referencia en el mes de diciembre 75 puntos básicos su tasa establecida en octubre pasado. La Fed empezó a aflojar su política monetaria en setiembre del año pasado, cuando la tasa de interés de referencia estaba en el 5,25%. El Comité de Mercado Abierto de la Reserva Federal con la última decisión redujo la tasa de interés de referencia a 0,25%.

Gráfico N° 17  
Tasa Referencial Fed (EEUU)

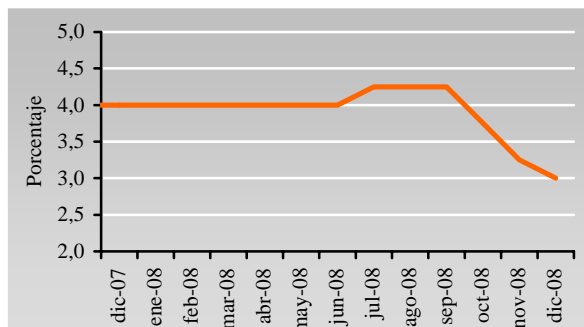


Fuente: Reuters

## Banco Central Europeo

El Banco Central Europeo, decidió bajar nuevamente 25 puntos básicos la tasa de interés de referencia, a un nivel de 3,00%. Este valor representa su nivel más bajo desde octubre de 2006 y constituye el tercer recorte después del de octubre pasado debido a la crisis financiera y la débil coyuntura económica de los países de la Eurozona. El año pasado el BCE incrementó dos veces la tasa de interés (en marzo a 3,75% y en junio a 4,0%). Desde diciembre del 2005, el BCE ha elevado su tasa de interés de referencia 10 veces, en cambio, con las últimas decisiones toma el sendero opuesto.

Gráfico N° 18  
Tasa de Interés de Política Monetaria Zona Euro

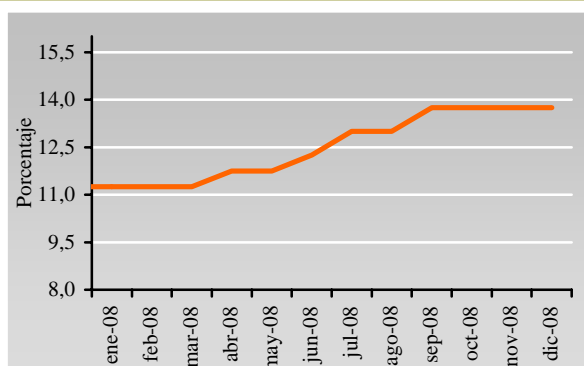


Fuente: Reuters

### Banco Central de Brasil

El Comité de Política Monetaria (COPOM) del Banco Central de Brasil, mantuvo la tasa de interés de política (tasa Selic) en 13,75%, nivel adoptado en su última reunión del mes de setiembre de 2008. Luego de cuatro alzas consecutivas el COPON deja sin variar la tasa Selic.

Gráfico N° 19  
Tasa Selic (Brasil)



Fuente: Reuters

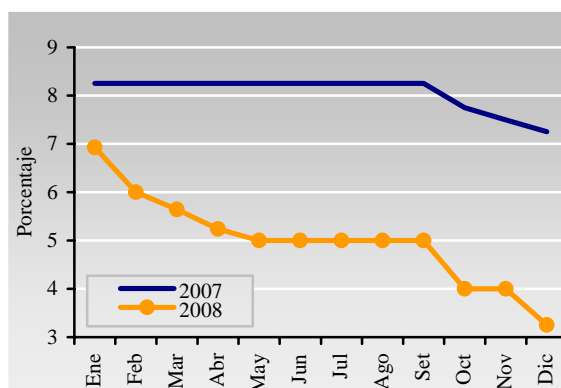
### Tasas de Interés Internacionales

#### PRIME y LIBOR

A fines de diciembre de 2008, los niveles de las principales tasas de interés del mercado internacional tuvieron comportamientos a la baja.

Así, la PRIME<sup>3</sup> se redujo a 3,25%, asimismo, la LIBOR<sup>4</sup> a 180 días disminuyó a un nivel de 2,18%.

Gráfico N° 20  
Prime (Seis meses)



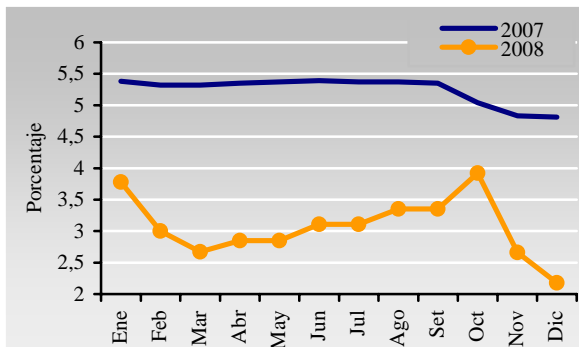
Fuente: Reuters

En términos interanuales, tanto la tasa LIBOR como la tasa PRIME obtuvieron niveles inferiores en 2,7 p.p. y 4,3 p.p., respectivamente.

<sup>3</sup> Tasa a la que los principales bancos conceden créditos a sus mejores clientes en Estados Unidos de América.

<sup>4</sup> London Interbank Offered Rate: Tasa de Interés Interbancaria de Londres.

Gráfico N° 21  
Libor (Seis meses)



Fuente: Reuters

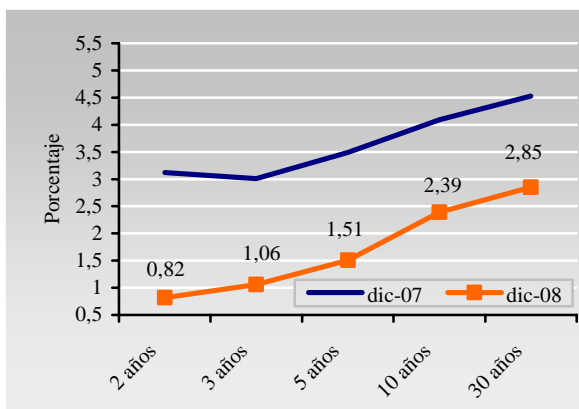
### Bonos del Tesoro de Estados Unidos

La curva de rendimiento de los bonos del tesoro de los Estados Unidos presenta en diciembre de 2008 una pendiente positiva.

Sin embargo, las tasas para los bonos en todos los plazos (2, 3, 5, 10 y 30 años), tuvieron disminuciones respecto a los niveles observados en diciembre de 2007.

Estos nuevos niveles representan en promedio simple una tasa de 1,72%, inferior en 1,92 p.p. al observado en diciembre de 2007.

Gráfico N° 22  
Rendimiento de Bonos del Tesoro de los Estados Unidos

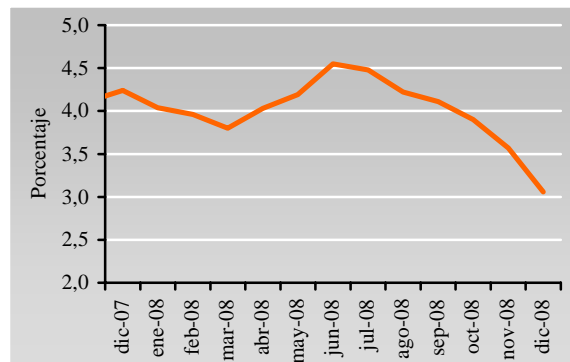


Fuente: Reuters

### Bonos del Tesoro de Alemania

El rendimiento de los bonos del Tesoro de Alemania a 10 años de plazo, fue inferior al observado en diciembre de 2007, obteniendo un nivel de 3,06%.

Gráfico N° 23  
Rendimiento de Bonos del Tesoro de Alemania (10 Años)



Fuente: Reuters

**TASAS DE INTERES BANCARIAS**

(En porcentajes anuales)

**MES DE DICIEMBRE DE 2008**

<u>TASAS ACTIVAS M/N</u>	<u>NOMINAL</u>			<u>Efectiva</u>	
	<u>Mínima</u>	<u>Máxima</u>	<u>Promedio Ponderado</u>	<u>Promedio Ponderado</u>	<u>Monto 1/ Mill G.</u>
<u>Préstamos</u>					
Comercial	2,57	42,84	16,56	17,85	698.133
Desarrollo	10,00	23,44	14,77	15,48	188.757
Personales-Consumo	8,23	41,13	19,83	21,80	239.102
Personales-Vivienda	13,26	21,37	16,28	17,68	2.531
<b><u>PROMEDIO PONDERADO</u></b>	<b><u>5,04</u></b>	<b><u>39,18</u></b>	<b><u>16,95</u></b>	<b><u>18,29</u></b>	<b><u>1.128.523</u></b>
Sobregiros	5,00	43,00	37,91	45,42	303.763
Tarjetas de Crédito	20,00	39,00	33,91	39,76	762.736
<b><u>PROMEDIO PONDERADO GLOBAL</u></b>	<b><u>10,23</u></b>	<b><u>39,65</u></b>	<b><u>25,75</u></b>	<b><u>29,50</u></b>	<b><u>2.195.021</u></b>
<u>TASAS ACTIVAS M/E</u>					
Comercial	6,09	17,64	11,91	12,43	556.143
Desarrollo	9,01	15,11	11,85	12,31	209.975
Personales-Consumo	6,53	17,38	13,51	14,22	47.053
Personales-Vivienda	s/m	s/m	s/m	s/m	s/m
<b><u>PROMEDIO PONDERADO</u></b>	<b><u>6,87</u></b>	<b><u>16,97</u></b>	<b><u>11,99</u></b>	<b><u>12,50</u></b>	<b><u>813.171</u></b>
Sobregiros M/E	0,01	17,85	14,59	15,63	222.608
<b><u>PROMEDIO PONDERADO GLOBAL</u></b>	<b><u>5,39</u></b>	<b><u>17,16</u></b>	<b><u>12,55</u></b>	<b><u>13,18</u></b>	<b><u>1.035.779</u></b>
<u>TASAS PASIVAS M/N</u>					
<u>Depósitos a la Vista</u>	<b><u>0,01</u></b>	<b><u>8,16</u></b>	<b><u>0,86</u></b>	<b><u>0,87</u></b>	<b><u>3.282.879</u></b>
<u>Depósitos a Plazo</u>	<b><u>1,42</u></b>	<b><u>5,16</u></b>	<b><u>5,04</u></b>	<b><u>5,05</u></b>	<b><u>18.394</u></b>
<=90 días	3,00	3,00	3,00	3,00	2.000
<=180 días	0,90	5,25	5,14	5,14	15.384
<=365 días	6,25	8,00	7,63	7,80	1.010
<u>Títulos Valores Emitidos</u>	<b><u>s/m</u></b>	<b><u>s/m</u></b>	<b><u>s/m</u></b>	<b><u>s/m</u></b>	<b><u>s/m</u></b>
<u>Cert. Depósitos de Ahorro</u>	<b><u>2,24</u></b>	<b><u>15,99</u></b>	<b><u>10,83</u></b>	<b><u>11,19</u></b>	<b><u>299.536</u></b>
C.D.A. hasta 180 días	1,20	18,00	6,41	6,60	39.614
C.D.A. <= 365 días	1,50	13,00	7,70	7,88	27.578
C.D.A. > 365 días	2,50	16,00	11,95	12,36	232.344
<b><u>PROMEDIO PONDERADO</u></b>	<b><u>0,20</u></b>	<b><u>8,80</u></b>	<b><u>1,71</u></b>	<b><u>1,75</u></b>	<b><u>3.600.809</u></b>
<u>TASAS PASIVAS M/E</u>					
<u>Depósitos a la Vista</u>	<b><u>0,01</u></b>	<b><u>3,50</u></b>	<b><u>0,19</u></b>	<b><u>0,19</u></b>	<b><u>3.444.616</u></b>
<u>Depósitos a Plazo</u>	<b><u>0,77</u></b>	<b><u>3,51</u></b>	<b><u>2,38</u></b>	<b><u>2,38</u></b>	<b><u>25.485</u></b>
<=90 días	0,10	3,50	2,05	2,05	18.368
<=180 días	0,10	0,64	0,49	0,49	2.316
<=365 días	0,30	4,60	4,37	4,46	937
> 365 días	4,50	5,00	4,59	4,61	3.864
<u>Cert. Depósito de Ahorro</u>	<b><u>0,11</u></b>	<b><u>9,35</u></b>	<b><u>5,69</u></b>	<b><u>5,83</u></b>	<b><u>594.031</u></b>
C.D.A. hasta 180 días	0,05	10,00	4,15	4,23	229.944
C.D.A. <= 365 días	0,15	7,25	5,10	5,17	89.776
C.D.A. > 365 días	0,15	9,50	7,18	7,38	274.312
<b><u>PROMEDIO PONDERADO</u></b>	<b><u>0,03</u></b>	<b><u>4,36</u></b>	<b><u>1,01</u></b>	<b><u>1,03</u></b>	<b><u>4.064.132</u></b>

Fuente: Calculado en base a datos proveídos por la Superintendencia de Bancos.

**TASAS BANCARIAS EFECTIVAS**  
(Promedios mensuales en porcentajes anuales)

<b>ACTIVAS EN M/N</b>													
<b>RUBRO</b>	<b>DIC/07</b>	<b>ENE/08</b>	<b>FEB/08</b>	<b>MAR/08</b>	<b>ABR/08</b>	<b>MAY/08</b>	<b>JUN/08</b>	<b>JUL/08</b>	<b>AGOS/08</b>	<b>SET/08</b>	<b>OCT/08</b>	<b>NOV/08</b>	<b>DIC/08</b>
- Préstamos Comerciales	10,26	12,50	12,39	12,80	12,21	12,80	11,94	12,88	12,37	12,24	15,53	16,58	17,85
- Préstamos Desarrollo	9,39	8,92	9,08	9,65	10,61	11,23	10,94	10,74	10,43	10,54	13,50	14,88	15,48
- Personales - Consumo	18,16	20,08	19,28	18,01	18,59	18,65	18,15	18,37	16,97	17,79	22,90	21,94	21,80
- Personales - Vivienda	12,66	13,93	13,79	13,93	14,25	13,37	14,61	13,88	13,98	14,32	12,00	13,48	17,68
- Otros 1/	s/m	s/m	s/m	s/m	s/m	s/m	s/m	s/m	s/m	s/m	s/m	s/m	s/m
<b>PROMEDIO PONDERADO</b>	<b>11,81</b>	<b>13,57</b>	<b>13,51</b>	<b>14,05</b>	<b>13,30</b>	<b>14,18</b>	<b>13,25</b>	<b>14,11</b>	<b>13,40</b>	<b>13,37</b>	<b>16,43</b>	<b>17,51</b>	<b>18,29</b>
- Sobregiros	41,48	41,54	40,15	44,09	41,14	40,27	41,45	40,04	40,74	41,43	43,68	44,38	45,42
- Tarjetas de Crédito	38,60	38,80	39,21	39,87	39,31	39,03	39,28	39,36	39,39	39,46	38,99	40,10	39,76
<b>PROMEDIO PONDERADO 2/</b>	<b>17,82</b>	<b>21,26</b>	<b>20,63</b>	<b>24,98</b>	<b>23,83</b>	<b>26,27</b>	<b>25,88</b>	<b>26,66</b>	<b>26,42</b>	<b>26,29</b>	<b>27,94</b>	<b>30,04</b>	<b>29,50</b>

<b>PASIVAS EN M/N</b>													
<b>RUBRO</b>	<b>DIC/07</b>	<b>ENE/08</b>	<b>FEB/08</b>	<b>MAR/08</b>	<b>ABR/08</b>	<b>MAY/08</b>	<b>JUN/08</b>	<b>JUL/08</b>	<b>AGOS/08</b>	<b>SET/08</b>	<b>OCT/08</b>	<b>NOV/08</b>	<b>DIC/08</b>
- Depósitos a la Vista	0,39	0,37	0,38	0,38	0,48	0,51	0,55	0,54	0,51	0,55	0,67	0,85	0,87
- Depósitos a Plazo	5,70	5,83	8,26	2,74	4,87	7,39	6,95	3,86	7,51	5,15	8,39	8,05	5,05
- Títulos Valores Emitidos	s/m	s/m	s/m	s/m	s/m	s/m	s/m	s/m	s/m	s/m	s/m	s/m	s/m
- C D A	7,93	8,92	8,79	9,13	7,16	8,36	7,66	8,09	7,73	7,66	10,22	9,31	11,19
<b>PROMEDIO PONDERADO</b>	<b>0,82</b>	<b>1,07</b>	<b>0,78</b>	<b>1,24</b>	<b>1,16</b>	<b>1,09</b>	<b>0,83</b>	<b>1,01</b>	<b>0,92</b>	<b>0,99</b>	<b>1,43</b>	<b>1,30</b>	<b>1,75</b>

<b>ACTIVAS EN M/E</b>													
<b>RUBRO</b>	<b>DIC/07</b>	<b>ENE/08</b>	<b>FEB/08</b>	<b>MAR/08</b>	<b>ABR/08</b>	<b>MAY/08</b>	<b>JUN/08</b>	<b>JUL/08</b>	<b>AGOS/08</b>	<b>SET/08</b>	<b>OCT/08</b>	<b>NOV/08</b>	<b>DIC/08</b>
- Préstamos Comerciales	7,67	7,66	7,81	7,71	7,92	7,87	8,19	8,60	8,14	9,06	10,74	11,65	12,43
- Préstamos Desarrollo	7,91	6,39	8,16	8,14	8,44	8,46	8,48	8,30	8,17	8,92	11,19	12,14	12,31
- Personales - Consumo	10,07	10,12	10,17	10,10	9,88	9,97	10,43	11,01	10,79	11,23	13,64	13,67	14,22
- Personales - Vivienda	7,90	9,59	9,52	9,74	10,07	9,88	10,09	10,23	8,13	9,69	10,98	9,79	s/m
- Otros 1/	s/m	s/m	s/m	s/m	7,00	s/m	s/m	s/m	s/m	s/m	s/m	s/m	s/m
<b>PROMEDIO PONDERADO</b>	<b>7,88</b>	<b>7,34</b>	<b>8,00</b>	<b>8,03</b>	<b>8,22</b>	<b>8,22</b>	<b>8,51</b>	<b>8,68</b>	<b>8,33</b>	<b>9,11</b>	<b>10,98</b>	<b>11,88</b>	<b>12,50</b>
- Sobregiros M/E	12,82	13,03	13,18	13,30	13,24	12,58	12,50	11,41	13,20	13,41	14,04	14,73	15,63
<b>PROM. PONDERADO GLOBAL</b>	<b>8,88</b>	<b>8,58</b>	<b>9,58</b>	<b>9,94</b>	<b>9,30</b>	<b>9,30</b>	<b>9,57</b>	<b>9,47</b>	<b>9,50</b>	<b>10,26</b>	<b>12,09</b>	<b>12,63</b>	<b>13,18</b>

<b>PASIVAS EN M/E</b>													
<b>RUBRO</b>	<b>DIC/07</b>	<b>ENE/08</b>	<b>FEB/08</b>	<b>MAR/08</b>	<b>ABR/08</b>	<b>MAY/08</b>	<b>JUN/08</b>	<b>JUL/08</b>	<b>AGOS/08</b>	<b>SET/08</b>	<b>OCT/08</b>	<b>NOV/08</b>	<b>DIC/08</b>
- Depósitos a la Vista	0,19	0,16	0,22	0,15	0,17	0,14	0,13	0,13	0,13	0,14	0,15	0,16	0,19
- Depósitos a Plazo	4,20	2,95	0,22	1,96	1,46	2,61	3,27	1,60	3,14	3,24	1,55	3,18	2,38
- C D A	4,32	4,64	4,06	4,51	3,55	4,21	3,72	3,47	5,13	4,92	5,74	4,90	5,83
<b>PROMEDIO PONDERADO</b>	<b>0,64</b>	<b>0,60</b>	<b>0,62</b>	<b>0,46</b>	<b>0,51</b>	<b>0,39</b>	<b>0,43</b>	<b>0,36</b>	<b>1,12</b>	<b>0,69</b>	<b>0,82</b>	<b>0,61</b>	<b>1,03</b>

<b>TASAS EN EL MERCADO INTERNACIONAL</b>													
	<b>DIC/07</b>	<b>ENE/08</b>	<b>FEB/08</b>	<b>MAR/08</b>	<b>ABR/08</b>	<b>MAY/08</b>	<b>JUN/08</b>	<b>JUL/08</b>	<b>AGOS/08</b>	<b>SET/08</b>	<b>OCT/08</b>	<b>NOV/08</b>	<b>DIC/08</b>
- Libor (a 6 meses en dólares)	4,83	3,78	3,00	2,68	2,84	2,86	3,10	3,12	3,11	3,34	3,88	2,66	2,18
- Prime (a 6 meses en dólares)	7,50	6,93	6,00	5,64	5,24	5,00	5,00	5,00	5,00	5,00	4,00	4,00	3,25
- Selic	11,25	11,25	11,25	11,25	11,75	11,75	12,25	13,00	13,00	13,75	13,75	13,75	13,75
- Fed	4,25	3,00	3,00	2,25	2,00	2,00	2,00	2,00	2,00	2,00	1,00	1,00	0,25

FUENTE: Superintendencia de Bancos y Agencia Reuters.

**TASAS EFECTIVAS DE EMPRESAS FINANCIERAS**  
(Promedios mensuales en porcentajes anuales)

<b>ACTIVAS: EN M/N</b>													
<b>RUBRO</b>	<b>DIC/07</b>	<b>ENE/08</b>	<b>FEB/08</b>	<b>MAR/08</b>	<b>ABR/08</b>	<b>MAY/08</b>	<b>JUN/08</b>	<b>JUL/08</b>	<b>AGOS/08</b>	<b>SET/08</b>	<b>OCT/08</b>	<b>NOV/08</b>	<b>DIC/08</b>
- Préstamos Comerciales	23,88	25,42	25,43	24,52	26,86	24,82	24,72	25,03	24,65	26,11	27,72	28,66	30,04
- Préstamos Desarrollo	s/m	s/m	s/m	s/m	s/m	s/m	s/m	s/m	s/m	s/m	15,59	17,95	s/m
- Préstamos Consumo	39,68	38,57	38,48	39,02	38,04	37,43	36,65	37,30	36,85	34,62	36,67	37,70	37,36
- Préstamos Vivienda	23,48	16,44	26,83	25,42	25,95	31,63	14,94	14,93	s/m	s/m	22,53	34,60	38,49
- Otros													
<b>PROMEDIO PONDERADO</b>	<b>28,85</b>	<b>31,02</b>	<b>30,89</b>	<b>30,81</b>	<b>31,07</b>	<b>29,60</b>	<b>29,51</b>	<b>29,78</b>	<b>29,38</b>	<b>29,76</b>	<b>31,37</b>	<b>32,59</b>	<b>33,13</b>
- Tarjetas de Crédito	48,67	46,44	49,78	46,95	47,92	45,68	47,54	47,08	48,10	46,98	48,68	49,81	50,35
<b>PROMEDIO PONDERADO GLOBAL</b>	<b>34,23</b>	<b>36,02</b>	<b>36,80</b>	<b>36,71</b>	<b>35,72</b>	<b>34,14</b>	<b>34,61</b>	<b>34,76</b>	<b>34,87</b>	<b>34,95</b>	<b>36,79</b>	<b>38,63</b>	<b>39,61</b>

1/ Incluye Préstamos Personales.

<b>PASIVAS: EN M/N</b>													
<b>RUBRO</b>	<b>DIC/07</b>	<b>ENE/08</b>	<b>FEB/08</b>	<b>MAR/08</b>	<b>ABR/08</b>	<b>MAY/08</b>	<b>JUN/08</b>	<b>JUL/08</b>	<b>AGOS/08</b>	<b>SET/08</b>	<b>OCT/08</b>	<b>NOV/08</b>	<b>DIC/08</b>
- Depósitos a la Vista	1,45	1,18	1,18	1,20	1,19	1,17	1,17	1,52	1,24	1,35	1,29	1,36	1,32
- Depósitos a Plazo	s/m	s/m	s/m	s/m	s/m	s/m	s/m	s/m	s/m	12,38	s/m	14,37	13,67
- Títulos Valores Emitidos	s/m	s/m	s/m	s/m	s/m	s/m	s/m	s/m	s/m	s/m	s/m	s/m	s/m
- C D A	11,29	11,42	10,92	11,17	11,35	10,63	10,68	10,87	11,38	11,49	12,12	12,06	11,75
<b>PROMEDIO PONDERADO</b>	<b>5,42</b>	<b>5,25</b>	<b>4,98</b>	<b>4,76</b>	<b>4,83</b>	<b>4,70</b>	<b>4,67</b>	<b>3,42</b>	<b>5,24</b>	<b>5,09</b>	<b>5,19</b>	<b>4,57</b>	<b>5,27</b>

<b>ACTIVAS: EN M/E</b>													
<b>RUBRO</b>	<b>DIC/07</b>	<b>ENE/08</b>	<b>FEB/08</b>	<b>MAR/08</b>	<b>ABR/08</b>	<b>MAY/08</b>	<b>JUN/08</b>	<b>JUL/08</b>	<b>AGOS/08</b>	<b>SET/08</b>	<b>OCT/08</b>	<b>NOV/08</b>	<b>DIC/08</b>
- Préstamos Comerciales	11,81	11,59	12,52	11,91	11,45	11,85	12,08	12,94	12,38	13,84	14,23	14,58	14,78
- Préstamos Desarrollo											11,00	s/m	s/m
- Personales Consumo	13,76	13,52	12,82	13,21	13,56	13,51	13,69	13,70	13,39	12,28	12,88	14,89	13,66
<b>PROMEDIO PONDERADO</b>	<b>11,96</b>	<b>11,95</b>	<b>12,56</b>	<b>12,10</b>	<b>11,62</b>	<b>12,04</b>	<b>12,36</b>	<b>13,04</b>	<b>12,45</b>	<b>13,41</b>	<b>13,80</b>	<b>14,64</b>	<b>14,39</b>

<b>PASIVAS: EN M/E</b>													
<b>RUBRO</b>	<b>DIC/07</b>	<b>ENE/08</b>	<b>FEB/08</b>	<b>MAR/08</b>	<b>ABR/08</b>	<b>MAY/08</b>	<b>JUN/08</b>	<b>JUL/08</b>	<b>AGOS/08</b>	<b>SET/08</b>	<b>OCT/08</b>	<b>NOV/08</b>	<b>DIC/08</b>
- Depósitos a la Vista	0,22	0,25	0,23	0,23	0,30	0,23	0,23	0,31	0,23	0,22	0,24	0,30	0,30
- Depósitos a Plazo	s/m	s/m	s/m	s/m	s/m	s/m	s/m	s/m	s/m	6,58	s/m	6,00	s/m
- Títulos Valores Emitidos	s/m	s/m	s/m	s/m	s/m	s/m	s/m	s/m	s/m	s/m	s/m	s/m	s/m
- C D A	5,02	1,26	5,36	4,95	5,21	5,43	6,46	6,44	7,25	7,22	5,81	6,91	6,38
<b>PROMEDIO PONDERADO</b>	<b>2,45</b>	<b>1,17</b>	<b>2,89</b>	<b>1,05</b>	<b>1,82</b>	<b>1,81</b>	<b>1,61</b>	<b>2,57</b>	<b>3,39</b>	<b>3,09</b>	<b>2,60</b>	<b>3,08</b>	<b>2,71</b>

FUENTE: Superintendencia de Bancos

**PARAGUAY: TASAS NOMINALES DE INTERES DEL SISTEMA FINANCIERO**  
(Promedios mensuales en porcentajes anuales)

**I- Tasas Activas: Operaciones de Préstamos**

<u>BANCO CENTRAL DEL PARAGUAY</u>	<u>Dic/07</u>	<u>Ene/08</u>	<u>Feb/08</u>	<u>Mar/08</u>	<u>Abr/08</u>	<u>May/08</u>	<u>Jun/08</u>	<u>Jul/08</u>	<u>Ago/08</u>	<u>Set/08</u>	<u>Oct/08</u>	<u>Nov/08</u>	<u>Dic/08</u>
<u>PREST. A LA MICROEMPRESA 1/</u>													
- Préstamo Amortizable hasta 48 meses	s/m	s/m	s/m	s/m	s/m	s/m	s/m	s/m	s/m	s/m	s/m	s/m	s/m
<b><u>BANCOS PRIVADOS</u></b>													
- Desarrollo	9,10	8,63	8,80	9,34	10,25	10,93	10,61	10,45	10,15	10,21	13,02	14,88	16,56
- Comercial	9,68	11,74	11,63	11,96	11,50	12,01	11,28	12,12	11,67	11,55	14,50	15,41	14,77
- Interbancario (Call Money)	4,13	4,22	4,02	4,48	4,03	3,74	4,01	3,43	4,32	4,71	4,97	4,72	4,31
- Desarrollo M/E	7,69	6,24	7,94	7,96	8,28	8,30	8,32	8,15	7,98	8,69	10,82	11,71	11,85
- Comercial M/E	7,46	7,44	7,60	7,48	7,70	7,65	7,95	8,37	7,94	8,76	10,34	11,14	13,51
<b><u>BANCO NACIONAL DE FOMENTO</u></b>													
- Desarrollo M/N	22,00	22,18	22,39	23,74	23,31	23,07	23,45	23,69	29,06	20,88	20,72	20,49	20,42
- Comercial M/N	17,00	16,52	16,70	16,77	14,72	13,48	14,79	14,85	14,04	13,54	11,98	12,87	12,78
<b><u>OTRAS INSTITUCIONES</u></b>													
Fondo Ganadero	17 - 22	17 - 22	17 - 22	17 - 22	17 - 22	17 - 22	17 - 22	17 - 22	17 - 22	17 - 22	17 - 22	17 - 22	17 - 22
Empresas Financieras	29,40	30,89	31,39	31,49	30,65	29,54	29,85	29,85	30,06	30,18	31,59	33,01	33,69
Caja de Jubilaciones Bancaria	20 - 30	20 - 30	20 - 30	20 - 30	20 - 30	20 - 30	21 - 30	21 - 30	20 - 30	20 - 30	20 - 30	20 - 30	20 - 30
Crédito Agrícola de Habilitación	17,50	17,50	17,50	17,50	17,50	17,50	17,50	17,50	17,50	17,50	17,50	17,50	17,50

Fuente: Superintendencia de Bancos, GONA, BNAPV, Fondo Ganadero, Caja de Jub. de Emp. Bancarios y CAH.

**PARAGUAY: TASAS NOMINALES DE INTERES DEL SISTEMA FINANCIERO**

(Promedios mensuales en porcentajes anuales)

**II- Tasas Pasivas: Depósitos y Otras Obligaciones**

<b><u>BANCO CENTRAL DEL PARAGUAY</u></b>	<b><u>Dic/07</u></b>	<b><u>Ene/08</u></b>	<b><u>Feb/08</u></b>	<b><u>Mar/08</u></b>	<b><u>Abr/08</u></b>	<b><u>May/08</u></b>	<b><u>Jun/08</u></b>	<b><u>Jul/08</u></b>	<b><u>Ago/08</u></b>	<b><u>Set/08</u></b>	<b><u>Oct/08</u></b>	<b><u>Nov/08</u></b>	<b><u>Dic/08</u></b>
Letras de Regulación Monetaria *	5,59	5,63	5,36	5,76	6,80	6,90	6,59	5,96	5,94	6,20	5,75	4,80	4,60
Call Money Pasivo	s/m	s/m	s/m	s/m	s/m	s/m	s/m	s/m	s/m	s/m	s/m	s/m	s/m
<b><u>BANCOS</u></b>													
<b><u>DEPOSITOS EN MONEDA NACIONAL</u></b>													
Depósitos a la vista	0,39	0,37	0,38	0,38	0,48	0,51	0,55	0,54	0,51	0,55	0,67	0,84	0,86
Depósitos a plazo fijo													
<= 90 días	5,00	2,48	2,19	2,74	4,03	2,00	4,00	3,25	s/m	2,85	3,00	3,00	3,00
<= 180 días	5,74	3,84	s/m	s/m	s/m	5,68	0,90	0,00	1,00	5,00	3,00	7,01	5,14
<= 365 días	5,78	s/m	s/m	s/m	s/m	7,5	6,17	1,00	6,57	s/m	s/m	s/m	7,63
> 365días	7,82	7,32	9,13	8,93	8,94	8,72	7,61	8,17	7,59	8,68	10,97	10,95	s/m
Certificados de Dep. de Ahorro													
<= 180 días	3,80	3,32	3,36	3,39	4,00	4,62	4,57	4,89	4,36	4,92	5,29	5,81	6,41
<= 365 días	6,05	5,90	5,22	5,99	5,84	6,10	5,11	5,56	5,82	6,00	7,43	7,50	7,70
> 365días	9,73	9,90	9,59	10,37	9,73	9,83	9,28	9,63	9,22	10,19	11,50	11,65	11,95
Títulos Valores Emitidos													
<= 90 días	s/m	s/m	s/m	s/m	s/m	s/m	s/m	s/m	s/m	s/m	s/m	s/m	s/m
<= 180 días	s/m	s/m	s/m	s/m	s/m	s/m	s/m	s/m	s/m	s/m	s/m	s/m	s/m
<= 365 días	s/m	s/m	s/m	s/m	s/m	s/m	s/m	s/m	s/m	s/m	s/m	s/m	s/m
> 365 días	s/m	s/m	s/m	s/m	s/m	s/m	s/m	s/m	s/m	s/m	s/m	s/m	s/m
<b><u>DEPOSITOS EN MONEDA EXTRANJERA</u></b>													
- Depósitos a la vista	0,19	0,16	0,22	0,15	0,17	0,14	0,13	0,13	0,13	0,14	0,15	0,16	0,19
- Depósitos a plazo	4,19	2,92	0,22	1,94	1,46	2,59	3,25	1,59	3,29	3,23	1,54	3,17	2,38
- CDA	4,27	4,58	4,01	4,45	3,50	4,16	3,69	3,43	5,08	4,83	5,64	4,81	5,69
<b><u>EMPRESAS FINANCIERAS</u></b>													
<b><u>DEPOSITOS EN MONEDA NACIONAL</u></b>													
- Depósitos a la Vista	1,44	1,17	1,18	1,19	1,19	1,19	1,16	1,51	1,23	1,34	1,28	1,35	1,31
- Depósitos a Plazo	s/m	s/m	s/m	s/m	s/m	s/m	s/m	s/m	s/m	11,83	s/m	13,50	13,00
- Pagarés Emitidos (Títulos Valores)	s/m	s/m	s/m	s/m	s/m	s/m	s/m	s/m	s/m	s/m	s/m	s/m	s/m
- CDA	10,86	11,05	10,59	10,83	10,95	10,95	10,30	10,50	10,95	11,09	11,64	11,59	11,23
<b><u>DEPOSITOS EN MONEDA EXTRANJERA</u></b>													
- Depósitos a la Vista	0,22	0,25	0,23	0,23	0,30	0,30	0,23	0,31	0,23	0,22	0,24	0,30	0,30
- Depósitos a Plazo	s/m	s/m	s/m	s/m	s/m	s/m	s/m	s/m	s/m	6,54	s/m	6,00	s/m
- Pagarés Emitidos (Títulos Valores)	s/m	s/m	s/m	s/m	s/m	s/m	s/m	s/m	s/m	s/m	s/m	s/m	s/m
- CDA	4,95	1,26	5,30	4,91	5,15	5,15	6,31	6,36	7,09	7,10	5,70	6,75	6,24

\* Rendimiento Promedio Ponderado.

Fuente: Superintendencia de Bancos y DOMA.



**COSTO DE CAPTACION DEL DINERO DE LOS BANCOS**

(En % anual)

AÑOS	TASAS DE INTERES 1/			TASA DE INTERES MAS DE ENCAJE 2/			TASA DE INTERÉS MAS ENCAJE MENOS REMUNERACION 3/		
	GLOBAL			GLOBAL			GLOBAL		
	S/CTA. CTE.	C/CTA. CTE.	PLAZO 4/	S/CTA. CTE.	C/CTA. CTE.	PLAZO 4/	S/CTA. CTE.	C/CTA. CTE.	PLAZO 4/
<b><u>2003</u></b>	<b><u>10,19</u></b>	<b><u>7,49</u></b>	<b><u>16,72</u></b>	<b><u>11,98</u></b>	<b><u>8,81</u></b>	<b><u>19,67</u></b>	<b><u>11,37</u></b>	<b><u>8,20</u></b>	<b><u>19,06</u></b>
<b><u>2004</u></b>	<b><u>3,19</u></b>	<b><u>2,26</u></b>	<b><u>8,34</u></b>	<b><u>3,75</u></b>	<b><u>2,66</u></b>	<b><u>9,81</u></b>	<b><u>3,54</u></b>	<b><u>2,45</u></b>	<b><u>9,60</u></b>
<b><u>2005</u></b>	<b><u>2,01</u></b>	<b><u>1,32</u></b>	<b><u>7,83</u></b>	<b><u>2,36</u></b>	<b><u>1,56</u></b>	<b><u>9,21</u></b>	<b><u>2,24</u></b>	<b><u>1,44</u></b>	<b><u>9,09</u></b>
<b><u>2006</u></b>	<b><u>3,35</u></b>	<b><u>2,10</u></b>	<b><u>10,15</u></b>	<b><u>3,94</u></b>	<b><u>2,47</u></b>	<b><u>11,94</u></b>	<b><u>3,79</u></b>	<b><u>2,32</u></b>	<b><u>11,79</u></b>
Enero	2,52	1,59	9,47	2,96	1,87	11,14	2,86	1,77	11,04
Febrero	2,55	1,58	8,59	3,00	1,85	10,10	2,88	1,73	9,98
Marzo	2,58	1,65	8,74	3,04	1,95	10,29	2,91	1,82	10,16
Abril	3,38	2,11	10,66	3,97	2,49	12,55	3,82	2,34	12,40
Mayo	3,64	2,29	10,97	4,28	2,70	12,91	4,13	2,54	12,75
Junio	3,77	2,36	11,33	4,43	2,77	13,33	4,28	2,62	13,18
Julio	3,36	2,12	10,06	3,96	2,49	11,84	3,80	2,34	11,68
Agosto	3,85	2,40	11,39	4,53	2,82	13,39	4,36	2,66	13,23
Septiembre	3,03	1,90	8,99	3,56	2,24	10,57	3,40	2,08	10,41
Octubre	3,67	2,33	10,61	4,32	2,74	12,49	4,16	2,58	12,33
Noviembre	3,74	2,38	10,51	4,39	2,80	12,37	4,21	2,61	12,18
Diciembre	4,09	2,46	10,48	4,81	2,89	12,33	4,62	2,71	12,14
<b><u>2007</u></b>									
Enero	3,67	2,29	10,26	4,32	2,70	12,07	4,14	2,52	11,89
Febrero	4,19	2,64	11,66	4,93	3,10	13,72	4,75	2,92	13,54
Marzo	3,45	2,21	9,31	4,06	2,61	10,96	3,89	2,43	10,79
Abril	2,48	1,63	6,64	2,92	1,92	7,81	2,81	1,81	7,71
Mayo	2,47	1,61	6,58	2,91	1,89	7,75	2,77	1,75	7,61
Junio	2,23	1,45	6,09	2,63	1,71	7,16	2,51	1,59	7,05
Julio	2,40	1,56	6,42	2,82	1,83	7,56	2,68	1,69	7,41
Agosto	2,28	1,47	6,06	2,68	1,73	7,13	2,56	1,60	7,01
Septiembre	2,66	1,69	6,84	3,13	1,99	8,05	3,00	1,86	7,92
Octubre	2,84	1,81	7,58	3,34	2,13	8,92	3,18	1,97	8,75
Noviembre	2,93	1,84	7,63	3,44	2,17	8,97	3,30	2,03	8,83
Diciembre	2,98	1,80	7,41	3,50	2,11	8,71	3,41	2,02	8,62
<b><u>2008</u></b>									
Enero	3,20	2,06	8,21	3,76	2,42	9,66	3,62	2,28	9,51
Febrero	3,30	2,13	8,51	3,88	2,51	10,02	3,71	2,34	9,85
Marzo	3,14	2,03	7,88	3,69	2,39	9,27	3,54	2,24	9,12
Abril	2,86	1,84	6,60	3,36	2,16	7,77	3,22	2,02	7,62
Mayo	3,43	2,21	8,00	4,03	2,60	9,41	3,89	2,46	9,26
Junio	3,16	2,04	7,42	3,72	2,40	8,72	3,56	2,25	8,57
Julio	3,13	2,00	7,26	3,69	2,35	8,54	3,54	2,20	8,39
Agosto	3,26	2,09	7,55	3,84	2,45	8,88	3,70	2,31	8,74
Septiembre	3,13	2,04	7,07	3,68	2,40	8,31	3,51	2,24	8,14
Octubre	4,47	2,91	9,67	5,25	3,43	11,38	5,06	3,23	11,18
Noviembre	4,31	2,80	8,94	5,07	3,29	10,52	4,84	3,07	10,29
Diciembre	4,98	3,21	9,93	5,86	3,77	11,69	5,63	3,54	11,45

1/ Tasas nominales, ponderadas por la estructura de Depósitos obtenida de la planilla de disponibilidades. A partir del mes de mayo/95 la ponderación incluye Cta.Cte.

2/ La incidencia del encaje se suma a la tasa de interés para cada rubro.

3/ Se halla deducida la remuneración del encaje sobre los depósitos de ahorro, Cta. Cte. y certificados de depósitos.

4/ Incluye depósitos a plazo fijo y certificados de depósitos.

**TASAS DE INTERES DE EMPRESAS FINANCIERAS**

(En porcentaje anuales)

**MES DE DICIEMBRE DE 2008**

<u>TASAS ACTIVAS M/N</u>	<u>NOMINAL</u>			<u>Efectiva</u>	<u>Monto 1/ Mill G.</u>
	<u>Mínima</u>	<u>Máxima</u>	<u>Promedio Ponderado</u>	<u>Promedio Ponderado</u>	
<u>Préstamos</u>					
Comercial	13,22	44,26	26,51	30,04	111.147
Personal - Consumo	10,44	44,43	32,46	37,36	81.311
Personal - Vivienda	33,00	33,00	33,00	38,49	1
<b><u>PROMEDIO PONDERADO</u></b>	<b><u>12,05</u></b>	<b><u>44,33</u></b>	<b><u>29,03</u></b>	<b><u>33,13</u></b>	<b><u>192.459</u></b>
Tarjetas de Crédito	21,00	44,50	41,43	50,35	115.963
<b><u>PROMEDIO PONDERADO GLOBAL</u></b>	<b><u>15,41</u></b>	<b><u>44,39</u></b>	<b><u>33,69</u></b>	<b><u>39,61</u></b>	<b><u>308.423</u></b>
<b><u>TASAS ACTIVAS M/E</u></b>					
Comercial	5,40	17,12	13,78	14,78	13.833
Personal - Consumo	11,09	16,98	13,03	13,66	7.487
<b><u>PROMEDIO PONDERADO</u></b>	<b><u>7,40</u></b>	<b><u>17,07</u></b>	<b><u>13,52</u></b>	<b><u>14,39</u></b>	<b><u>21.320</u></b>
<b><u>TASAS PASIVAS M/N</u></b>					
<u>Depósitos a la Vista</u>	<u>0,25</u>	<u>2,25</u>	<u>1,31</u>	<u>1,32</u>	<u>134.994</u>
<u>Depósitos a Plazo</u>	<u>13,00</u>	<u>13,00</u>	<u>13,00</u>	<u>13,67</u>	<u>200</u>
> 365 días	13,00	13,00	13,00	13,67	200
<u>Títulos Valores Emitidos</u>	<u>s/m</u>	<u>s/m</u>	<u>s/m</u>	<u>s/m</u>	<u>s/m</u>
<u>Cert. Depósitos de Ahorro</u>	<u>4,11</u>	<u>15,11</u>	<u>11,23</u>	<u>11,75</u>	<u>82.067</u>
C.D.A. hasta 180 días	2,00	10,50	6,19	6,34	17.531
C.D.A. a más de 180 días	3,00	13,00	9,22	9,47	10.194
C.D.A. a más de 365 días	5,00	17,00	13,24	13,93	54.341
<b><u>PROMEDIO PONDERADO</u></b>	<b><u>1,72</u></b>	<b><u>7,12</u></b>	<b><u>5,07</u></b>	<b><u>5,27</u></b>	<b><u>217.261</u></b>
<b><u>TASAS PASIVAS M/E</u></b>					
<u>Depósitos a la Vista</u>	<u>0,05</u>	<u>4,00</u>	<u>0,30</u>	<u>0,30</u>	<u>35.607</u>
<u>Depósitos a Plazo</u>	<u>s/m</u>	<u>s/m</u>	<u>s/m</u>	<u>s/m</u>	<u>s/m</u>
<u>Títulos Valores Emitidos</u>	<u>s/m</u>	<u>s/m</u>	<u>s/m</u>	<u>s/m</u>	<u>s/m</u>
<u>Cert. Depósitos de Ahorro</u>	<u>1,98</u>	<u>9,69</u>	<u>6,24</u>	<u>6,38</u>	<u>23.374</u>
C.D.A. a 180 días	2,00	14,00	3,91	3,98	6.438
CDA <= 365 días	1,80	7,75	5,62	5,71	2.623
C.D.A. a más de 365 días	2,00	8,11	7,40	7,59	14.313
<b><u>PROMEDIO PONDERADO</u></b>	<b><u>0,81</u></b>	<b><u>6,26</u></b>	<b><u>2,65</u></b>	<b><u>2,71</u></b>	<b><u>58.981</u></b>

Fuente: Cálculado en base a datos proveídos por la Superintendencia de Bancos.