



# Indicadores Financieros

Banco Central del  
Paraguay

Gerencia de Estudios  
Económicos

Departamento de  
Estudios Monetarios  
y Financieros

División de Estudios del  
Mercado Financiero

En enero de 2006 las tasas de interés del sistema bancario en Moneda Nacional (MN) permanecen en niveles mínimos. La tasa de interés activa del sistema bancario se situó en 28,78% y la pasiva en 0,64%. Entre las tasas de interés activas, todas registraron reducciones interanuales. El margen de intermediación financiera, que significa el diferencial de la tasa activa respecto a la pasiva, alcanzó un nivel de 28,14%. El nivel de este margen es superior tanto al de enero de 2005, como al de diciembre de 2005.

Las tasas de interés en Moneda Extranjera (ME) de las entidades bancarias verificaron comportamientos distintos en el presente mes. La tasa de interés para operaciones activas disminuyó ligeramente, mientras que la pasiva no tuvo variación, las mismas registraron niveles de 8,21% y 0,28%, respectivamente. El margen de intermediación bancario en ME se ubicó en un nivel de 7,9%.

Respecto al comportamiento de las tasas de interés de las empresas financieras en MN, se menciona que verificaron leves aumentos tanto en la tasa de interés activa como en la tasa de interés pasiva, situándose en niveles de 40,48% y 9,48%, respectivamente. Por su parte, en ME la tasa de interés activa se ubica en 12,59% y la pasiva en 2,55%. Los márgenes de intermediación financiera en MN y en ME se situaron en 31% y 10%, respectivamente.

En el ámbito internacional, la Reserva Federal de EUA aumentó la tasa de interés de Política Monetaria, alcanzando un nivel de 4,5%. En tanto, el Comité de Política Monetaria (COPOM) del Banco Central de Brasil, redujo la tasa básica de interés SELIC en 75 puntos básicos a fines de enero de 2006, para situarla en un nivel de 17,25%.

## Contenido:

Tasas de Interés Bancarias Efectivas	2
Tasas de Interés Efectivas Empresas Financieras	6
Tasas de Interés Internacionales	9
Tablas	11

## Tasas de Interés Bancarias Efectivas<sup>1</sup>

### Tasa de Interés Activa en Moneda Nacional (MN)

En enero de 2006, la tasa de interés para las operaciones activas en MN de los Bancos fue de **28,78%**, nivel que implica un alza de 2,2 puntos porcentuales (p.p.) respecto a diciembre de 2005.

Este resultado se debe al ascenso registrado en la tasa para Préstamos Comerciales. En tanto, se observaron reducciones en las tasas para Préstamos Personales de Consumo, Préstamos de Desarrollo, Préstamos Personales para la Vivienda, Sobregiros y Tarjetas de Crédito. Al excluir las tasas para Sobregiros y Tarjetas de Crédito, se registra una tasa promedio de 14,27%, inferior en 0,4 p.p. al nivel de enero de 2005.

Tabla N° 1							
Tasa de Interés Activa en Moneda Nacional							
	Comerciales	Desarrollo	Personales p/ Consumo	Personales p/ Vivienda	Sobregiros	Tarjetas de Crédito	Promedio Ponderado
Ene-05	15,47	10,44	32,81	26,37	55,64	54,75	24,43
Dic-05	14,42	11,66	27,00	20,06	50,82	46,86	26,62
Ene-06	14,66	9,56	26,76	16,29	50,07	46,63	28,78
VarMen-sual <sup>2</sup>	0,2	-2,1	-0,2	-3,8	-0,8	-0,2	2,2
Var.Anual	-0,8	-0,9	-6,1	-10,1	-5,6	-8,1	4,4

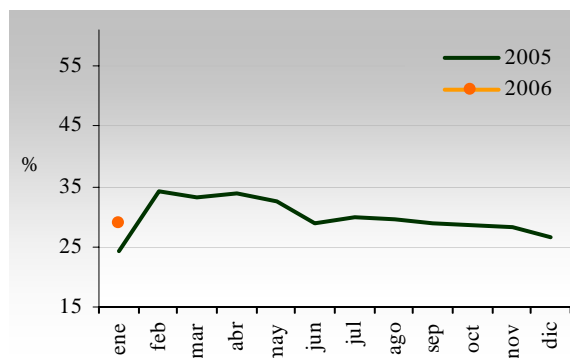
Fuente: Superintendencia de Bancos

<sup>1</sup> Todas las tasas a las que se hacen referencia en el presente informe constituyen promedios ponderados mensuales en porcentajes anuales.

<sup>2</sup> Las variaciones son de los promedios ponderados por montos.

El nivel alcanzado de 28,78% es superior al observado en igual periodo del año anterior en 4,4 p.p.

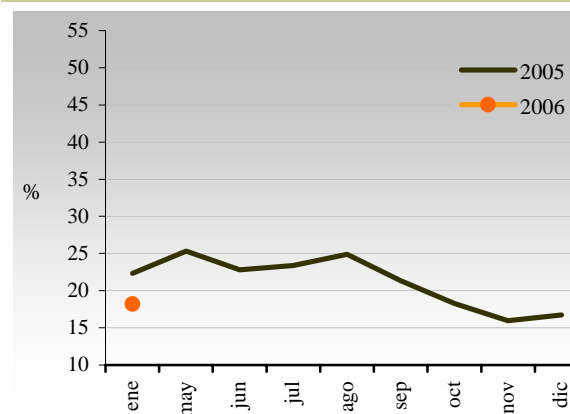
Gráfico N° 1  
Tasa de Interés Activa en MN  
Promedio Ponderado



Fuente: Superintendencia de Bancos

Si analizamos el comportamiento de la tasa de interés activa en término real, la que surge del diferencial de la tasa de interés y la inflación interanual del mes de referencia, se verifica un descenso interanual de 4,2 p.p. Este menor nivel se explica por la mayor inflación interanual registrada en enero de 2006 en relación a la alcanzada en enero de 2005.

Gráfico N° 2  
Tasa de Interés Activa Real en MN  
Promedio Ponderado



Fuente: Superintendencia de Bancos

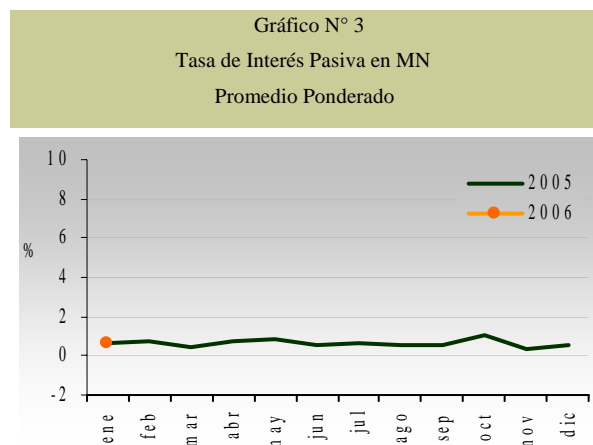
### Tasa de Interés Pasiva en Moneda Nacional

La tasa de interés bancaria pasiva en MN registró un nivel de **0,64%**, superior en 0,1 p.p. con relación al observado en diciembre de 2005. El mayor nivel resulta del incremento en las tasas de interés para Depósitos a Plazo y Certificados de Depósitos de Ahorro en 0,6 y 0,5 p.p., respectivamente. En tanto, la tasa para Depósitos a la Vista se mantuvo en un nivel similar al del mes anterior.

	Vista	Plazo	CDA	Promedio Ponderado
Ene-05	0,24	2,00	5,56	0,68
Dic-05	0,19	10,14	9,01	0,56
Ene-06	0,15	10,71	9,51	0,64
Var Mensual	0,0	0,6	0,5	0,1
Var. Anual	-0,1	8,7	4,0	0,0

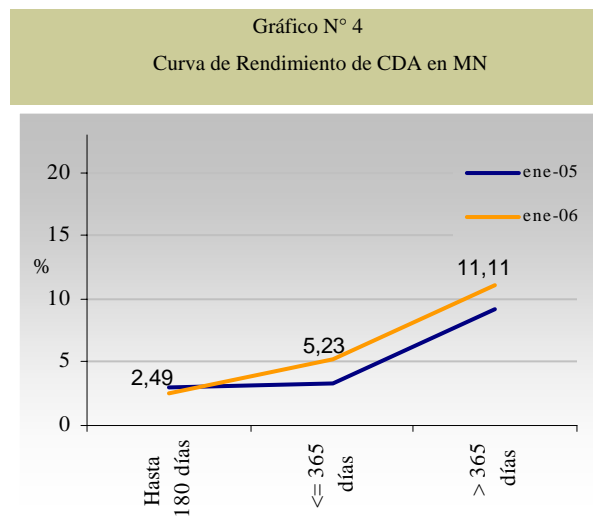
Fuente: Superintendencia de Bancos

En enero de 2006, la tasa de interés pasiva en MN se mantuvo en el mismo nivel, en término interanual, como se puede observar en el siguiente gráfico.



Fuente: Superintendencia de Bancos

La curva de rendimiento de los CDA en MN presenta una pendiente positiva en enero de 2006. La tasa para CDA hasta 180 días registró una leve baja, mientras que la tasa para CDA para plazos menores o iguales a 365, así como la de CDA para más de 365 días tuvieron incrementos, respecto a los niveles observados en enero de 2005. Estos nuevos niveles representan en promedio simple una tasa de 6,3%, superior en 1,2 p.p. al observado en enero de 2005.



Fuente: Superintendencia de Bancos

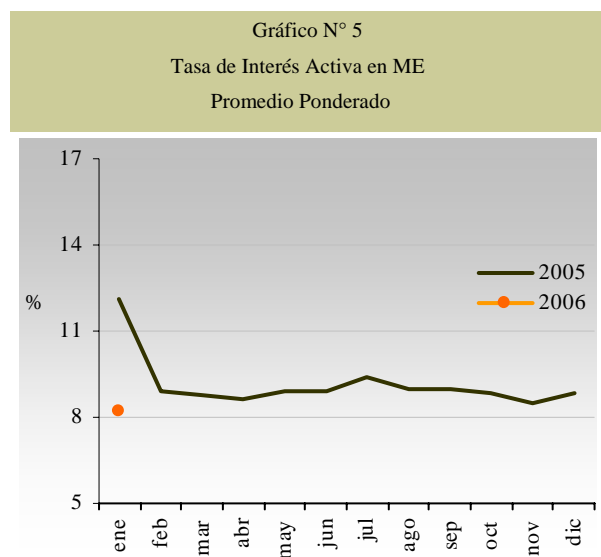
### Tasa de Interés Activa en Moneda Extranjera (ME)

La tasa de interés activa en ME de los Bancos fue de **8,21%** en enero de 2006, levemente inferior respecto al mes precedente. Esto se explica por la disminución de las tasas para Préstamos Comerciales, Préstamos de Desarrollo y Préstamos Personales de Consumo. En cambio, la tasa para Sobregiros se mantuvo prácticamente constante.

	Comerciales	Desarrollo	p/ Consumo Personales	Personales p/Viviendas	Sobregiros	Promedio Ponderado
Ene-05	7,02	6,42	10,67	10,06	13,95	12,15
Dic-05	7,65	8,39	10,48	s/m	13,15	8,83
Ene-06	6,68	6,85	10,17	s/m	13,21	8,21
Var. Mensual	-1,0	-1,5	-0,3	-	0,1	-0,6
Var. Anual	-0,3	0,4	-0,5	-	-0,7	-3,9

Fuente: Superintendencia de Bancos

La tasa de interés activa en ME ha sido inferior en 3,9 p.p con relación al mes de enero de 2005. Este comportamiento interanual es inverso al verificado en las tasas activas en MN.



Fuente: Superintendencia de Bancos

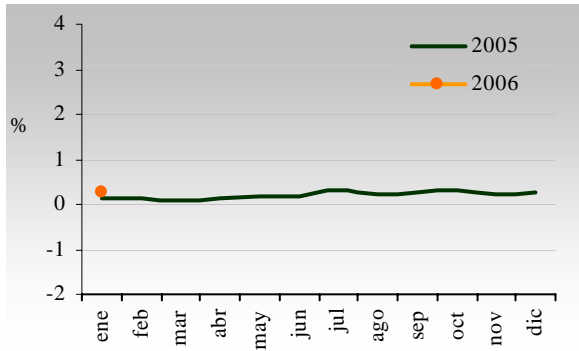
### Tasa de Interés Pasiva en Moneda Extranjera

La tasa de interés pasiva en ME sigue la tendencia de los últimos años, registrando niveles bajos y relativamente estables. La misma se situó en un nivel de **0,28%**, similar al registrado en diciembre de 2005.

	Vista	Plazo	CDA	Promedio Ponderado
Ene-05	0,10	0,45	1,20	0,15
Dic-05	0,10	3,28	2,80	0,27
Ene-06	0,10	3,94	2,52	0,28
Var. Mensual	0,0	0,7	-0,3	0,0
Var. Anual	0,0	3,5	1,3	0,1

Fuente: Superintendencia de Bancos

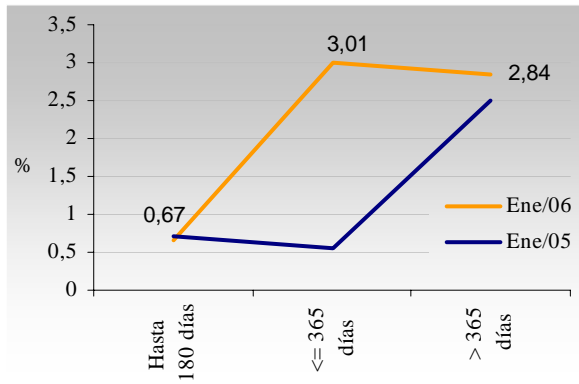
Gráfico N° 6  
Tasa de Interés Pasiva en ME  
Promedio Ponderado



Fuente: Superintendencia de Bancos

La curva de rendimiento de los CDA en ME, presenta una leve caída para los plazos de hasta 180 días. Sin embargo, constata un mayor nivel para los demás plazos, menores o iguales a 365 días y mayores a 365 días, respecto a enero de 2005. En promedio simple, el nivel es de 2,17%, representando un alza interanual de 0,9 p.p.

Gráfico N° 7  
Curva de Rendimiento de CDA en ME (Bancos)

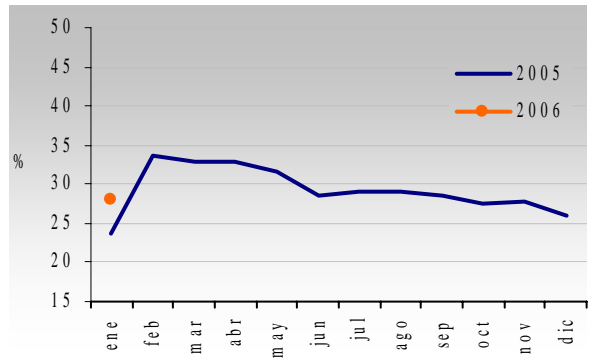


Fuente: Superintendencia de Bancos

**Margen Bruto de Intermediación**

El margen de intermediación financiera de los Bancos a enero de 2006, medido como la diferencia entre las tasas activas y pasivas en MN, fue de 28,14%. El nivel de este margen es superior en 4,4 p.p. al de enero de 2005 y en 2,1 p.p. al de diciembre de 2005.

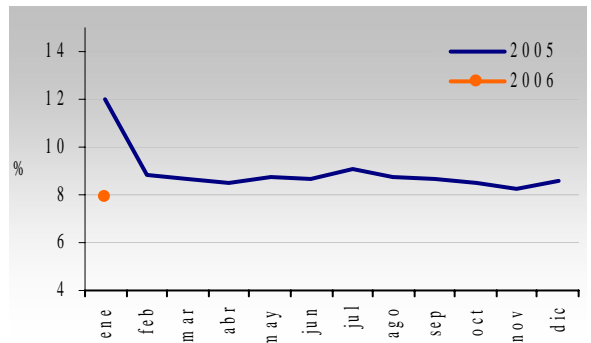
Gráfico N° 8  
Spread en MN



Fuente: Superintendencia de Bancos

El margen de intermediación en ME fue de 7,93%, nivel inferior en 4,1 p.p. respecto al mismo periodo del año anterior y en 0,6 p.p. en relación al mes de diciembre de 2005.

Gráfico N° 9  
Spread en ME



Fuente: Superintendencia de Bancos

## Tasa de Interés Efectiva de las Empresas Financieras

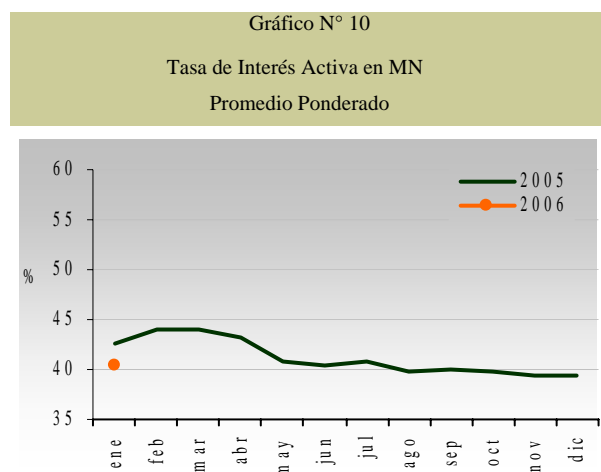
### Tasa de Interés Activa en Moneda Nacional

En enero de 2006, la tasa de interés activa en MN de las empresas financieras fue de **40,48%**. Este nivel representó una variación positiva respecto a la tasa de interés de diciembre de 2005 (1,1 p.p.). Dicho comportamiento se debe al alza de la tasa de interés para Préstamos Comerciales. En cambio, las tasas para Préstamos de Consumo y Tarjetas de Crédito registraron variaciones negativas. El rubro Préstamos Personales para la Vivienda tuvo una tasa de 52,68%. La tasa de interés activa, excluyendo la tasa para Tarjetas de Créditos, fue de **36,60%** en el periodo de estudio.

	Comerciales	Personales p/ Consumo	Personales p/ Vivienda	Tarjeta de Crédito	Promedio Ponderado
Ene-05	31,96	53,64	s/m	61,83	42,53
Dic-05	29,15	47,45	s/m	52,34	39,37
Ene-06	30,62	43,19	52,68	52,12	40,48
Var. Mensual	1,5	-4,3	-	-0,2	1,1
Var. Anual	-1,3	-10,4	-	-9,7	-2,0

Fuente: Superintendencia de Bancos

La tasa de interés activa en MN de las empresas financieras, registró un descenso interanual de 2 p.p., causado por las bajas en las tasas para todos los rubros. Como se aprecia seguidamente, la tendencia de esta tasa es a la baja.



Fuente: Superintendencia de Bancos

### Tasa de Interés Pasiva en Moneda Nacional

La tasa de interés para las captaciones en MN de las empresas financieras alcanzó un nivel de **9,48%**, representando una variación positiva de 0,4 p.p. con respecto al mes anterior.

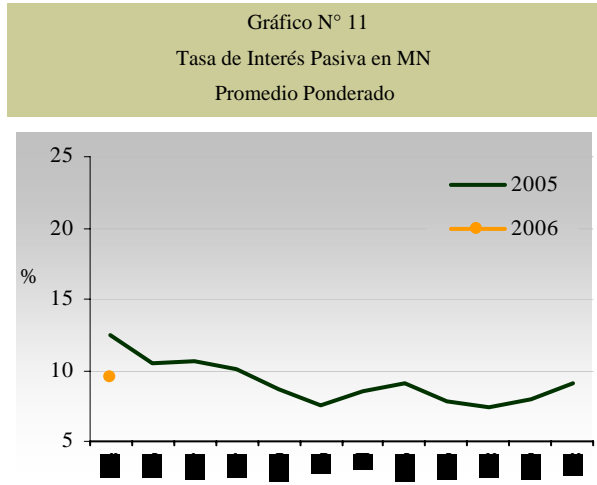
	Vista	Plazo	Títulos	CDA	Promedio Ponderado
Ene-05	1,70	12,68	15,04	14,28	12,45
Dic-05	1,58	13,40	s/m	12,47	9,08
Ene-06	1,31	12,57	s/m	12,40	9,48
Var. Mensual	-0,3	-0,8	-	-0,1	0,4
Var. Anual	-0,4	-0,1	-	-1,9	-3,0

Fuente: Superintendencia de Bancos

La metodología de cálculo, consiste en ponderar las tasas de las distintas modalidades de depósitos respecto a los flujos registrados en cada una de ellas. Así, el mayor volumen de operaciones de los rubros que cuentan con altas tasas influyó en el aumento del promedio

ponderado global, a pesar de registrarse disminuciones en todas las tasas de interés de las distintas modalidades de depósitos.

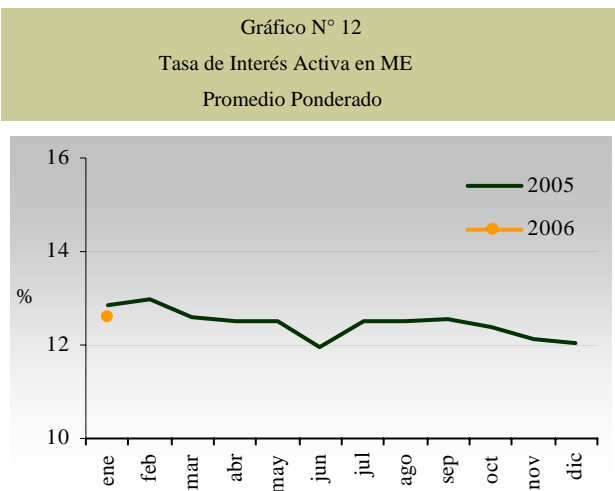
El nivel de la tasa de interés pasiva en MN, registrado en enero de 2006, representó una reducción interanual de 3 p.p.



Fuente: Superintendencia de Bancos

### Tasa de Interés Activa en Moneda Extranjera

La tasa de interés activa para las operaciones en ME de las empresas financieras fue de **12,59%**. La tasa para Préstamos Comerciales registró una variación positiva de 0,6 p.p. y la tasa para Préstamos de Consumo no tuvo variación respecto al mes anterior.



Fuente: Superintendencia de Bancos

Interanualmente, esta tasa obtuvo un diferencial negativo de 0,2 p.p

Tabla N° 7  
Tasa de Interés Activa en ME

	Comerciales	Personales P/Consumo	Promedio Ponderado
Ene-05	12,81	13,00	12,84
Dic-05	11,85	13,29	12,05
Ene-06	12,46	13,31	12,59
Var. Mensual	0,6	0,0	0,5
Var. Anual	-0,3	0,3	-0,2

Fuente: Superintendencia de Bancos

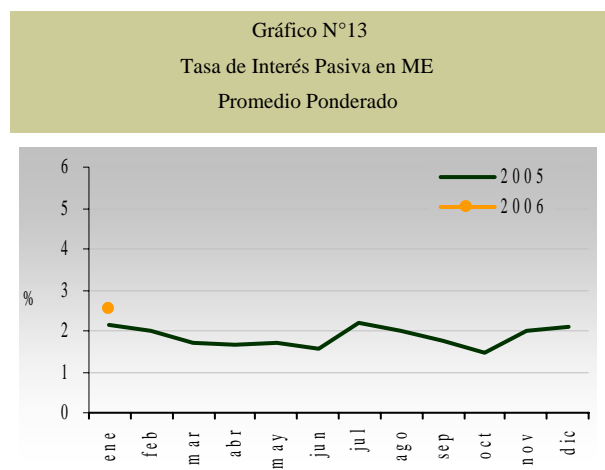
### Tasa de Interés Pasiva en Moneda Extranjera

La tasa de interés pasiva para operaciones de captación en ME de las financieras se incrementó levemente respecto a diciembre de 2005, situándose en **2,55%** a enero de 2006. La tasa para CDA tuvo un ligero aumento, mientras que la tasa para Depósitos a la Vista se mantuvo sin variación. En tanto, no se registraron operaciones de Depósitos a Plazo y Títulos Valores Emitidos en el periodo de análisis.

Tabla N° 8 Tasa de Interés Pasiva en ME					
	Vista	Plazo	Títulos	CDA	Promedio Ponderado
Ene-05	0,22	s/m	s/m	3,05	2,14
Dic-05	0,20	s/m	s/m	3,51	2,10
Ene-06	0,20	s/m	s/m	3,87	2,55
Var. Mensual	0,0	-	-	0,4	0,5
Var. Anual	0,0	-	-	0,8	0,4

Fuente: Superintendencia de Bancos

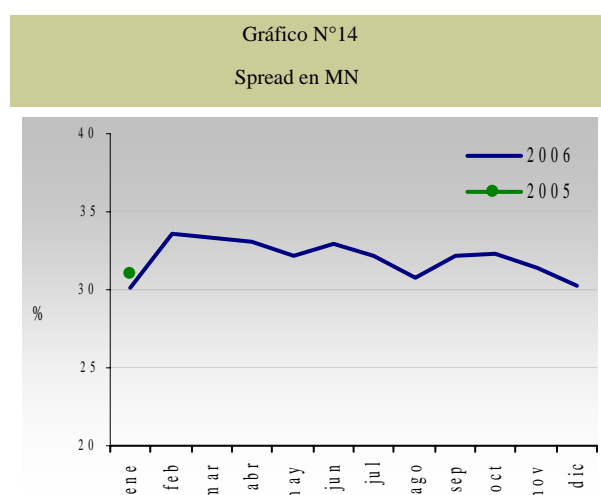
A enero de 2006, la diferencia interanual de la tasa pasiva en ME de las empresas financieras, fue positiva de 0,4 p.p.



Fuente: Superintendencia de Bancos

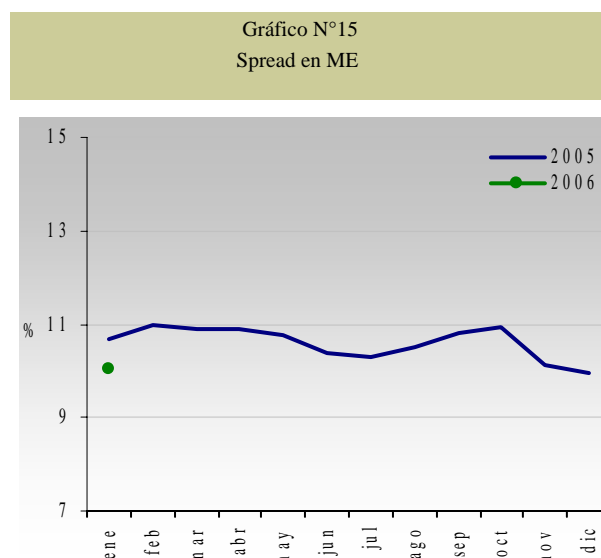
### Margen Bruto de Intermediación

El margen de intermediación financiera de las empresas financieras, medido como la diferencia entre las tasas activas y pasivas, para las operaciones en MN fue de 31% en enero de 2006.



Fuente: Superintendencia de Bancos

El margen de intermediación correspondiente a las operaciones en ME fue de 10%. Este nivel es superior al verificado en enero de 2005 en 0,7 p.p.



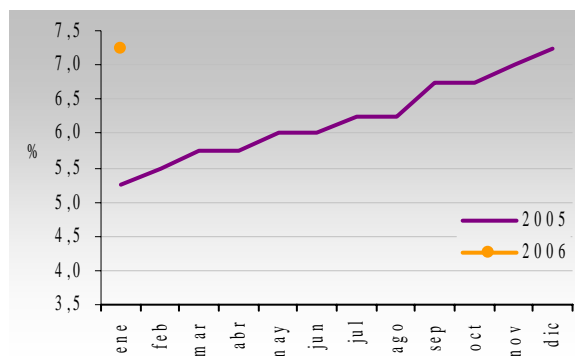
Fuente: Superintendencia de Bancos



## Tasas de Interés Internacionales

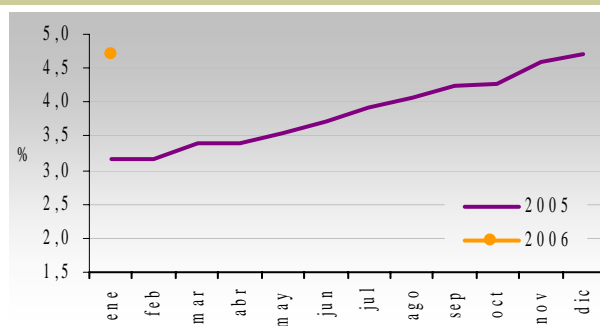
A fines de enero de 2006, los niveles de las principales tasas de interés del mercado internacional obtuvieron un comportamiento mensual ascendente. Así, la PRIME<sup>3</sup> alcanzó un nivel de 7,25% y la LIBOR<sup>4</sup> a 180 días obtuvo un nivel levemente superior de 0,1 p.p., ubicándose en 4,7%. En términos interanuales, la tasa LIBOR obtuvo un nivel superior de 1,8 p.p., en tanto, la tasa Prime presentó un nivel superior en 2 p.p.

Gráfico N° 16  
Prime (Seis meses)



Fuente: Reuters

Gráfico N° 17  
Libor (Seis meses)



Fuente: Reuters

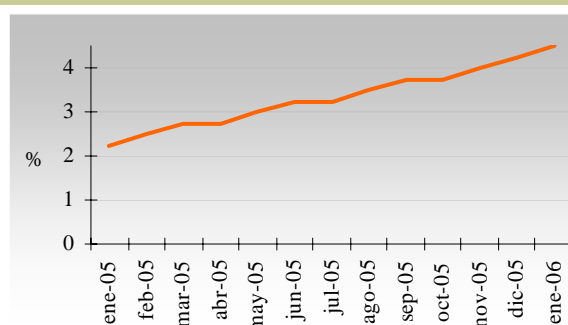
<sup>3</sup> Tasa a la que los principales bancos conceden créditos a sus mejores clientes en Estados Unidos de América.

<sup>4</sup> London Interbank Offered Rate : Tasa de Interés Interbancaria de Londres.

## Tasa de Interés de política monetaria de la Reserva Federal de EUA (tasa Fed)

La Reserva Federal de los EUA incrementó por decimocuarta vez consecutiva la tasa de interés de política, ubicándola en un nivel de 4,5%, al cierre de enero de 2006. De esta manera, prosigue la tarea iniciada en junio de 2004, momento en que esta tasa alcanzó el nivel más bajo del 1%.

Gráfico N° 18  
Tasa Referencial Fed (EE.UU)

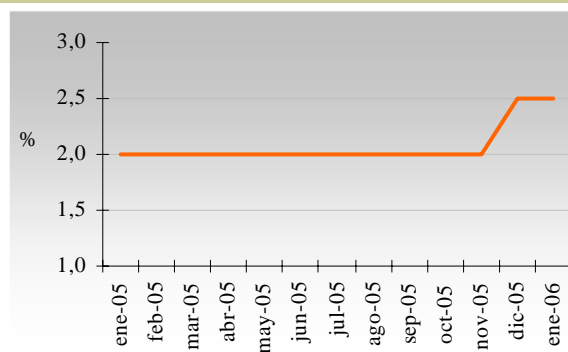


Fuente: Reuters

## Tasa de Interés de política monetaria Euro Zona

El Banco Central Europeo, mantuvo inalterable en enero de 2006 la tasa de política en 2,25%, tras haberla incrementada en diciembre pasado.

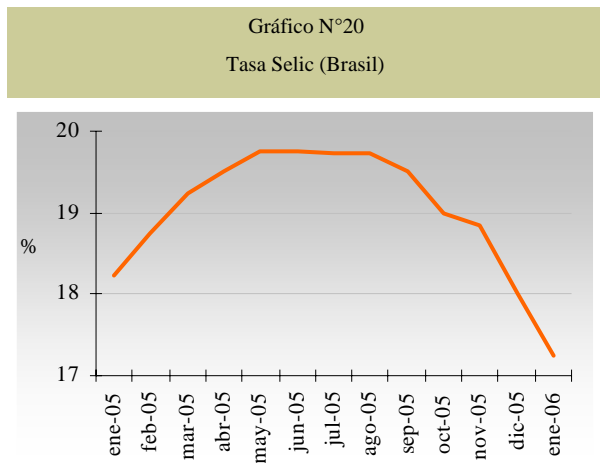
Gráfico N° 19  
Tasa de Interés de Política Monetaria Zona Euro



Fuente: Reuters

**Tasa de Interés de Política Monetaria del Banco Central de Brasil (Tasa Selic)**

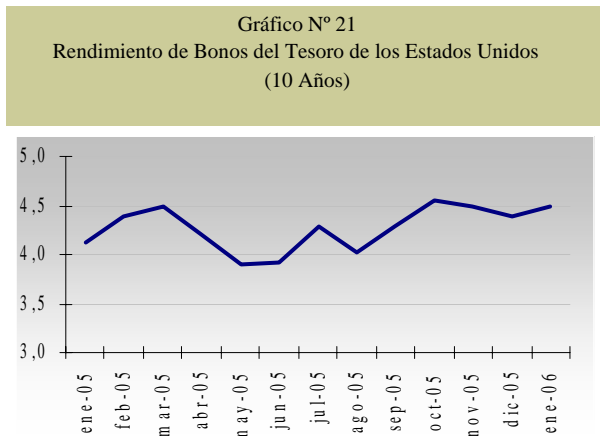
El Comité de Política Monetaria (COPOM) del Banco Central de Brasil, volvió a bajar al cierre del presente mes la tasa Selic, a un nivel de 17,25%. Decidió igualmente distanciar las reuniones cada 6 semanas. Con ello, pretende tener mayor margen de tiempo para tomar meditas decisiones.



Fuente: Reuters

**Bonos del Tesoro de Estados Unidos**

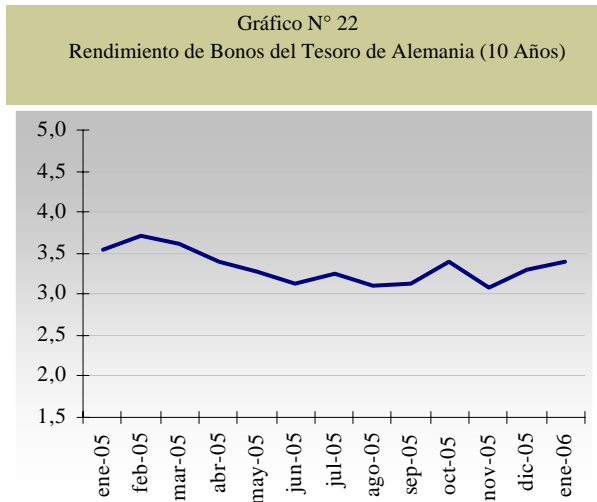
A fines de enero de 2006, el rendimiento de los bonos del tesoro de los Estados Unidos a 10 años de plazo, fue de 4,5% superior en 0,4 p.p. al nivel observado en enero de 2005.



Fuente: Reuters

**Bonos del Tesoro de Alemania**

El rendimiento de los bonos del Tesoro de Alemania a 10 años de plazo, fue inferior en 0,1 p.p. al observado en enero de 2005, obteniendo un nivel de 3,4%.



Fuente: Reuters

# TASAS DE INTERES BANCARIAS

(En porcentajes anuales)

## MES DE ENERO DE 2006

<u>TASAS ACTIVAS M/N</u>	<u>NOMINAL</u>			<u>Efectiva</u>	<u>Monto 1/ Mill G.</u>
	<u>Mínima</u>	<u>Máxima</u>	<u>Promedio Ponderado</u>	<u>Promedio Ponderado</u>	
<u>Préstamos</u>					
Comercial	5,15	43,95	13,58	14,66	466.237
Desarrollo	6,04	38,47	9,24	9,56	120.503
Personales-Consumo	7,86	43,00	23,54	26,76	31.076
Personales-Vivienda	15,00	15,00	15,00	16,29	170
Otros	s/m	s/m	s/m	s/m	s/m
<b><u>PROMEDIO PONDERADO</u></b>	<b><u>5,46</u></b>	<b><u>42,83</u></b>	<b><u>13,24</u></b>	<b><u>14,27</u></b>	<b><u>617.987</u></b>
Sobregiros	18,00	43,00	41,23	50,07	152.050
Tarjetas de Crédito	25,00	42,60	38,69	46,63	321.021
<b><u>PROMEDIO PONDERADO GLOBAL</u></b>	<b><u>12,96</u></b>	<b><u>42,78</u></b>	<b><u>24,63</u></b>	<b><u>28,78</u></b>	<b><u>1.091.058</u></b>
<u>TASAS ACTIVAS M/E</u>					
Comercial	4,55	13,02	6,53	6,68	197.550
Desarrollo	5,05	12,73	6,69	6,85	64.520
Personales-Consumo	7,23	15,03	9,82	10,17	9.463
Personales-Vivienda	s/m	s/m	s/m	s/m	s/m
<b><u>PROMEDIO PONDERADO</u></b>	<b><u>4,76</u></b>	<b><u>13,02</u></b>	<b><u>6,68</u></b>	<b><u>6,84</u></b>	<b><u>271.533</u></b>
Sobregiros M/E	8,59	13,40	12,47	13,21	74.401
<b><u>PROMEDIO PONDERADO GLOBAL</u></b>	<b><u>5,58</u></b>	<b><u>13,10</u></b>	<b><u>7,93</u></b>	<b><u>8,21</u></b>	<b><u>345.934</u></b>
<u>TASAS PASIVAS M/N</u>					
<u>Depósitos a la Vista</u>	<b><u>0,01</u></b>	<b><u>0,74</u></b>	<b><u>0,15</u></b>	<b><u>0,15</u></b>	<b><u>2.015.328</u></b>
<u>Depósitos a Plazo</u>	<b><u>10,20</u></b>	<b><u>10,20</u></b>	<b><u>10,20</u></b>	<b><u>10,71</u></b>	<b><u>5.159</u></b>
<=180 días	0,90	0,90	0,90	0,90	159
> 365 días	10,50	10,50	10,50	11,02	5.000
<u>Títulos Valores Emitidos</u>	<u>s/m</u>	<u>s/m</u>	<u>s/m</u>	<u>s/m</u>	<u>s/m</u>
<u>Cert. Depósitos de Ahorro</u>	<b><u>1,03</u></b>	<b><u>13,22</u></b>	<b><u>9,27</u></b>	<b><u>9,51</u></b>	<b><u>104.957</u></b>
C.D.A. hasta 180 días	0,25	6,00	2,46	2,49	13.238
C.D.A. <= 365 días	1,50	7,50	5,14	5,23	9.068
C.D.A. > 365 días	1,10	15,00	10,81	11,11	82.651
<b><u>PROMEDIO PONDERADO</u></b>	<b><u>0,08</u></b>	<b><u>1,38</u></b>	<b><u>0,62</u></b>	<b><u>0,64</u></b>	<b><u>2.125.444</u></b>
<u>TASAS PASIVAS M/E</u>					
<u>Depósitos a la Vista</u>	<b><u>0,01</u></b>	<b><u>0,49</u></b>	<b><u>0,10</u></b>	<b><u>0,10</u></b>	<b><u>2.837.108</u></b>
<u>Depósitos a Plazo</u>	<b><u>0,51</u></b>	<b><u>4,15</u></b>	<b><u>3,86</u></b>	<b><u>3,94</u></b>	<b><u>48.052</u></b>
<=90 días	0,10	2,00	1,16	1,17	3.756
<=180 días	0,13	2,20	1,25	1,25	6.263
<=365 días	0,60	4,65	4,54	4,63	34.845
> 365 días	0,70	5,00	4,81	4,90	3.189
<u>Cert. Depósito de Ahorro</u>	<b><u>0,13</u></b>	<b><u>4,33</u></b>	<b><u>2,49</u></b>	<b><u>2,52</u></b>	<b><u>156.041</u></b>
C.D.A. hasta 180 días	0,05	1,50	0,67	0,67	30.002
C.D.A. <= 365 días	0,15	5,00	2,97	3,01	84.711
C.D.A. > 365 días	0,15	5,00	2,81	2,84	41.329
<b><u>PROMEDIO PONDERADO</u></b>	<b><u>0,02</u></b>	<b><u>0,74</u></b>	<b><u>0,28</u></b>	<b><u>0,28</u></b>	<b><u>3.041.201</u></b>

Fuente: Calculado en base a datos proveídos por la Superintendencia de Bancos.

## TASAS DE INTERES DE EMPRESAS FINANCIERAS

(En porcentaje anuales)

### MES DE ENERO DE 2006

<u>TASAS ACTIVAS M/N</u>	<u>NOMINAL</u>			<u>Efectiva</u>	<u>Monto 1/ Mill G.</u>
	<u>Mínima</u>	<u>Máxima</u>	<u>Promedio Ponderado</u>	<u>Promedio Ponderado</u>	
<u>Préstamos</u>					
Comercial	9,07	54,11	26,40	30,62	96.983
Personal - Consumo	10,75	54,03	35,97	43,19	87.844
Personal - Vivienda	43,01	43,01	43,01	52,68	1
<b><u>PROMEDIO PONDERADO</u></b>	<b><u>9,87</u></b>	<b><u>54,07</u></b>	<b><u>30,95</u></b>	<b><u>36,60</u></b>	<b><u>184.829</u></b>
Tarjetas de Crédito	30,00	45,00	42,68	52,12	61.693
<b><u>PROMEDIO PONDERADO GLOBAL</u></b>	<b><u>14,91</u></b>	<b><u>51,80</u></b>	<b><u>33,88</u></b>	<b><u>40,48</u></b>	<b><u>246.522</u></b>
<u>TASAS ACTIVAS M/E</u>					
Comercial	8,61	17,09	11,88	12,46	9.575
Personal - Consumo	7,50	16,90	12,51	13,31	1.730
<b><u>PROMEDIO PONDERADO</u></b>	<b><u>8,44</u></b>	<b><u>17,06</u></b>	<b><u>11,98</u></b>	<b><u>12,59</u></b>	<b><u>11.305</u></b>
<u>TASAS PASIVAS M/N</u>					
<u>Depósitos a la Vista</u>	<b><u>0,25</u></b>	<b><u>2,00</u></b>	<b><u>1,30</u></b>	<b><u>1,31</u></b>	<b><u>35.395</u></b>
<u>Depósitos a Plazo</u>	<b><u>12,00</u></b>	<b><u>12,00</u></b>	<b><u>12,00</u></b>	<b><u>12,57</u></b>	<b><u>380</u></b>
<= 90 días	12,00	12,00	12,00	12,55	330
> 365 días	12,00	12,00	12,00	12,68	50
<u>Títulos Valores Emitidos</u>	<u>s/m</u>	<u>s/m</u>	<u>s/m</u>	<u>s/m</u>	<u>s/m</u>
<u>Cert. Depósitos de Ahorro</u>	<b><u>3,44</u></b>	<b><u>14,50</u></b>	<b><u>11,91</u></b>	<b><u>12,40</u></b>	<b><u>98.899</u></b>
C.D.A. hasta 180 días	2,00	11,50	11,13	11,46	46.495
C.D.A. a más de 180 días	4,00	15,00	10,43	10,75	14.649
C.D.A. a más de 365 días	5,00	18,00	13,45	14,19	37.755
<b><u>PROMEDIO PONDERADO</u></b>	<b><u>2,63</u></b>	<b><u>11,21</u></b>	<b><u>9,12</u></b>	<b><u>9,48</u></b>	<b><u>134.674</u></b>
<u>TASAS PASIVAS M/E</u>					
<u>Depósitos a la Vista</u>	<b><u>0,05</u></b>	<b><u>0,25</u></b>	<b><u>0,20</u></b>	<b><u>0,20</u></b>	<b><u>8.340</u></b>
<u>Depósitos a Plazo</u>	<u>s/m</u>	<u>s/m</u>	<u>s/m</u>	<u>s/m</u>	<u>s/m</u>
<u>Títulos Valores Emitidos</u>	<u>s/m</u>	<u>s/m</u>	<u>s/m</u>	<u>s/m</u>	<u>s/m</u>
<u>Cert. Depósitos de Ahorro</u>	<b><u>0,57</u></b>	<b><u>4,71</u></b>	<b><u>3,83</u></b>	<b><u>3,87</u></b>	<b><u>14.909</u></b>
C.D.A. a 180 días	0,40	3,00	2,75	2,78	2.157
CDA <= 365 días	0,80	5,00	3,40	3,42	4.199
C.D.A. a más de 365 días	0,50	5,00	4,31	4,36	8.553
<b><u>PROMEDIO PONDERADO</u></b>	<b><u>0,38</u></b>	<b><u>3,11</u></b>	<b><u>2,53</u></b>	<b><u>2,55</u></b>	<b><u>23.249</u></b>

Fuente: Cálculo en base a datos proveídos por la Superintendencia de Bancos.

## TASAS BANCARIAS EFECTIVAS

(Promedios mensuales en porcentajes anuales)

### ACTIVAS EN M/N

RUBRO	ENE/05	FEB/05	MAR/05	ABR/05	MAY/05	JUN/05	JUL/05	AGO/05	SET/05	OCT/05	NOV/05	DIC/05	ENE/06
- Préstamos Comerciales	15,47	16,49	16,60	15,96	15,64	16,31	14,90	15,66	14,88	14,81	14,83	14,42	14,66
- Préstamos Desarrollo	10,44	10,13	10,34	9,22	11,32	12,21	10,89	11,47	10,53	9,91	10,83	11,66	9,56
- Personales - Consumo	32,81	29,99	33,59	32,18	31,82	31,08	30,84	28,74	29,72	26,87	29,38	27,00	26,76
- Personales - Vivienda	26,37	16,95	44,11	26,30	17,00	27,40	7,45	11,84	14,72	17,48	17,91	20,06	16,29
- Otros 1/	s/m	s/m	s/m	s/m	s/m	s/m	s/m	s/m	s/m	s/m	s/m	s/m	s/m
<b>PROMEDIO PONDERADO</b>	<b>14,71</b>	<b>16,16</b>	<b>16,23</b>	<b>15,39</b>	<b>15,66</b>	<b>16,15</b>	<b>15,00</b>	<b>15,64</b>	<b>14,92</b>	<b>14,72</b>	<b>14,85</b>	<b>14,54</b>	<b>14,27</b>
- Sobregiros	55,64	55,22	54,52	55,19	54,01	53,56	51,46	52,48	50,00	50,89	50,18	50,82	50,07
- Tarjetas de Crédito	54,75	53,35	51,92	52,95	51,96	48,23	46,63	46,72	45,75	45,82	46,19	46,86	46,63
<b>PROMEDIO PONDERADO 2/</b>	<b>24,43</b>	<b>34,43</b>	<b>33,22</b>	<b>33,78</b>	<b>32,51</b>	<b>28,93</b>	<b>29,80</b>	<b>29,57</b>	<b>28,94</b>	<b>28,60</b>	<b>28,24</b>	<b>26,62</b>	<b>28,78</b>

### PASIVAS EN M/N

RUBRO	ENE/05	FEB/05	MAR/05	ABR/05	MAY/05	JUN/05	JUL/05	AGO/05	SET/05	OCT/05	NOV/05	DIC/05	ENE/06
- Depósitos a la Vista	0,24	0,34	0,17	0,17	0,14	0,16	0,29	0,13	0,24	0,16	0,16	0,19	0,15
- Depósitos a Plazo	2,00	2,13	2,11	6,94	3,76	6,60	5,00	9,29	9,59	8,68	7,27	10,14	10,71
- Títulos Valores Emitidos	s/m	s/m	s/m	s/m	s/m	s/m	s/m	s/m	s/m	s/m	s/m	s/m	s/m
- C D A	5,56	8,47	8,24	8,89	9,28	8,92	9,63	8,61	7,52	9,77	8,01	9,01	9,51
<b>PROMEDIO PONDERADO</b>	<b>0,68</b>	<b>0,71</b>	<b>0,46</b>	<b>0,57</b>	<b>0,84</b>	<b>0,51</b>	<b>0,65</b>	<b>0,51</b>	<b>0,52</b>	<b>1,10</b>	<b>0,37</b>	<b>0,56</b>	<b>0,64</b>
<b>MARGEN DE INTERMEDIACION</b>	<b>23,75</b>	<b>33,72</b>	<b>32,76</b>	<b>33,21</b>	<b>31,67</b>	<b>28,42</b>	<b>29,15</b>	<b>29,06</b>	<b>28,42</b>	<b>27,50</b>	<b>27,87</b>	<b>26,05</b>	<b>28,14</b>

### ACTIVAS EN M/E

RUBRO	ENE/05	FEB/05	MAR/05	ABR/05	MAY/05	JUN/05	JUL/05	AGO/05	SET/05	OCT/05	NOV/05	DIC/05	ENE/06
- Préstamos Comerciales	7,02	7,15	7,15	7,07	7,61	7,55	8,53	7,67	7,77	7,69	7,66	7,65	6,68
- Préstamos Desarrollo	6,42	6,72	7,23	6,44	7,49	7,79	6,87	7,24	7,37	7,14	7,35	8,39	6,85
- Personales - Consumo	10,67	8,70	7,70	9,73	9,27	10,35	10,36	10,29	10,40	10,54	9,90	10,48	10,17
- Personales - Vivienda	10,06	12,67	8,90	s/m	14,74	18,28	s/m	8,90	19,05	s/m	17,65	s/m	s/m
<b>PROMEDIO PONDERADO</b>	<b>7,13</b>	<b>7,04</b>	<b>7,20</b>	<b>6,97</b>	<b>7,65</b>	<b>7,75</b>	<b>8,18</b>	<b>7,85</b>	<b>7,98</b>	<b>7,84</b>	<b>7,66</b>	<b>8,00</b>	<b>6,84</b>
- Sobregiros M/E	13,95	13,71	13,90	13,67	13,38	13,46	13,46	13,54	13,62	13,70	13,71	13,15	13,21
<b>PROM. PONDERADO GLOBAL</b>	<b>12,15</b>	<b>8,94</b>	<b>8,77</b>	<b>8,60</b>	<b>8,88</b>	<b>8,88</b>	<b>9,40</b>	<b>8,98</b>	<b>8,95</b>	<b>8,83</b>	<b>8,46</b>	<b>8,83</b>	<b>8,21</b>

### PASIVAS EN M/E

RUBRO	ENE/05	FEB/05	MAR/05	ABR/05	MAY/05	JUN/05	JUL/05	AGO/05	SET/05	OCT/05	NOV/05	DIC/05	ENE/06
- Depósitos a la Vista	0,10	0,09	0,06	0,10	0,10	0,11	0,18	0,15	0,18	0,10	0,10	0,10	0,10
- Depósitos a Plazo	0,45	1,65	0,76	1,42	1,62	1,45	2,41	1,51	2,11	1,17	2,02	3,28	3,94
- C D A	1,20	1,21	1,70	1,59	1,71	1,73	1,97	2,23	2,19	3,14	2,63	2,80	2,52
<b>PROMEDIO PONDERADO</b>	<b>0,15</b>	<b>0,12</b>	<b>0,11</b>	<b>0,14</b>	<b>0,16</b>	<b>0,19</b>	<b>0,29</b>	<b>0,23</b>	<b>0,26</b>	<b>0,31</b>	<b>0,21</b>	<b>0,27</b>	<b>0,28</b>
<b>MARGEN DE INTERMEDIACION</b>	<b>12,00</b>	<b>8,82</b>	<b>8,66</b>	<b>8,46</b>	<b>8,72</b>	<b>8,69</b>	<b>9,11</b>	<b>8,75</b>	<b>8,69</b>	<b>8,52</b>	<b>8,25</b>	<b>8,56</b>	<b>7,93</b>

### TASAS EN EL MERCADO INTERNACIONAL

	ENE/05	FEB/05	MAR/05	ABR/05	MAY/05	JUN/05	JUL/05	AGO/05	SET/05	OCT/05	NOV/05	DIC/05	ENE/06
- Libor (a 6 meses en dólares)	2,89	3,05	3,28	3,38	3,49	3,61	3,83	4,02	4,05	4,35	4,55	4,67	4,73
- Prime (a 6 meses en dólares)	5,25	5,48	5,59	5,75	5,98	6,00	6,25	6,42	6,60	6,75	7,00	7,16	7,25
- Selic	17,91	18,46	18,96	19,31	19,59	19,74	19,71	19,74	19,59	19,24	18,85	18,23	17,64
- Fed	2,27	2,45	2,60	2,75	2,96	3,00	3,22	3,50	3,60	3,77	3,93	4,00	4,24

FUENTE: Superintendencia de Bancos y Agencia Reuters.

## TASAS EFECTIVAS DE EMPRESAS FINANCIERAS

(Promedios mensuales en porcentajes anuales)

### A C T I V A S : E N M / N

<u>RUBRO</u>	<u>ENE/05</u>	<u>FEB/05</u>	<u>MAR/05</u>	<u>ABR/05</u>	<u>MAY/05</u>	<u>JUN/05</u>	<u>JUL/05</u>	<u>AGO/05</u>	<u>SET/05</u>	<u>OCT/05</u>	<u>NOV/05</u>	<u>DIC/05</u>	<u>ENE/06</u>
- Préstamos Comerciales	31,96	31,51	31,23	31,27	29,71	29,42	29,78	28,81	29,43	28,76	28,96	29,15	30,62
- Préstamos Consumo	53,64	51,64	52,55	52,00	51,38	51,32	50,09	49,43	47,24	48,48	48,12	47,45	43,19
- Préstamos Vivienda	s/m	s/m	s/m	s/m	s/m	s/m	s/m	s/m	s/m	s/m	s/m	s/m	52,68
<b><u>PROMEDIO PONDERADO</u></b>	<b><u>37,40</u></b>	<b><u>36,74</u></b>	<b><u>36,63</u></b>	<b><u>36,40</u></b>	<b><u>34,88</u></b>	<b><u>34,94</u></b>	<b><u>35,17</u></b>	<b><u>34,01</u></b>	<b><u>34,18</u></b>	<b><u>33,99</u></b>	<b><u>34,00</u></b>	<b><u>33,85</u></b>	<b><u>36,60</u></b>
- Tarjetas de Crédito	61,83	59,08	59,09	57,46	56,63	54,34	53,31	54,53	52,90	53,47	52,32	52,34	52,12
<b><u>PROMEDIO PONDERADO GLOBAL</u></b>	<b><u>42,53</u></b>	<b><u>43,99</u></b>	<b><u>43,99</u></b>	<b><u>43,23</u></b>	<b><u>40,89</u></b>	<b><u>40,47</u></b>	<b><u>40,75</u></b>	<b><u>39,85</u></b>	<b><u>40,02</u></b>	<b><u>39,77</u></b>	<b><u>39,36</u></b>	<b><u>39,37</u></b>	<b><u>40,48</u></b>

### P A S I V A S : E N M / N

<u>RUBRO</u>	<u>ENE/05</u>	<u>FEB/05</u>	<u>MAR/05</u>	<u>ABR/05</u>	<u>MAY/05</u>	<u>JUN/05</u>	<u>JUL/05</u>	<u>AGO/05</u>	<u>SET/05</u>	<u>OCT/05</u>	<u>NOV/05</u>	<u>DIC/05</u>	<u>ENE/06</u>
- Depósitos a la Vista	1,70	2,21	2,06	2,18	1,32	1,37	1,36	1,30	1,65	1,57	1,59	1,58	1,31
- Depósitos a Plazo	12,68	10,37	s/m	s/m	11,57	s/m	10,00	11,70	12,55	12,55	7,25	13,40	12,57
- Títulos Valores Emitidos	15,04	16,57	17,01	15,34	12,84	11,98	14,58	14,28	14,88	12,97	12,88	s/m	s/m
- C D A	14,28	13,98	13,95	13,64	13,46	12,99	12,34	12,48	12,49	12,45	12,62	12,47	12,40
<b><u>PROMEDIO PONDERADO</u></b>	<b><u>12,45</u></b>	<b><u>10,46</u></b>	<b><u>10,61</u></b>	<b><u>10,11</u></b>	<b><u>8,67</u></b>	<b><u>9,37</u></b>	<b><u>8,55</u></b>	<b><u>9,06</u></b>	<b><u>7,81</u></b>	<b><u>7,46</u></b>	<b><u>8,00</u></b>	<b><u>9,08</u></b>	<b><u>9,48</u></b>

<b>MARGEN DE INTERMEDIACION</b>	<b>30,08</b>	<b>33,53</b>	<b>33,38</b>	<b>33,12</b>	<b>32,22</b>	<b>31,10</b>	<b>32,20</b>	<b>30,79</b>	<b>32,21</b>	<b>32,31</b>	<b>31,36</b>	<b>30,29</b>	<b>31,00</b>
---------------------------------	--------------	--------------	--------------	--------------	--------------	--------------	--------------	--------------	--------------	--------------	--------------	--------------	--------------

### A C T I V A S : E N M / E

<u>RUBRO</u>	<u>ENE/05</u>	<u>FEB/05</u>	<u>MAR/05</u>	<u>ABR/05</u>	<u>MAY/05</u>	<u>JUN/05</u>	<u>JUL/05</u>	<u>AGO/05</u>	<u>SET/05</u>	<u>OCT/05</u>	<u>NOV/05</u>	<u>DIC/05</u>	<u>ENE/06</u>
- Préstamos Comerciales	12,81	13,14	12,77	12,35	12,23	11,65	11,69	11,41	12,07	12,15	11,85	11,85	12,46
- Personales Consumo	13,00	12,28	11,99	13,91	14,35	14,77	13,05	14,17	13,16	13,23	13,67	13,29	13,31
<b><u>PROMEDIO PONDERADO</u></b>	<b><u>12,84</u></b>	<b><u>12,97</u></b>	<b><u>12,60</u></b>	<b><u>12,52</u></b>	<b><u>12,49</u></b>	<b><u>11,95</u></b>	<b><u>12,51</u></b>	<b><u>11,66</u></b>	<b><u>12,28</u></b>	<b><u>12,39</u></b>	<b><u>12,14</u></b>	<b><u>12,05</u></b>	<b><u>12,59</u></b>

### P A S I V A S : E N M / E

<u>RUBRO</u>	<u>ENE/05</u>	<u>FEB/05</u>	<u>MAR/05</u>	<u>ABR/05</u>	<u>MAY/05</u>	<u>JUN/05</u>	<u>JUL/05</u>	<u>AGO/05</u>	<u>SET/05</u>	<u>OCT/05</u>	<u>NOV/05</u>	<u>DIC/05</u>	<u>ENE/06</u>
- Depósitos a la Vista	0,22	0,22	0,20	0,22	0,22	0,22	0,21	0,20	0,20	0,21	0,20	0,20	0,20
- Depósitos a Plazo	s/m	s/m	s/m	s/m	s/m	4,27	4,27	2,99	3,67	s/m	s/m	s/m	s/m
- Títulos Valores Emitidos	s/m	s/m	s/m	s/m	s/m	s/m	s/m	s/m	s/m	s/m	s/m	s/m	s/m
- C D A	3,05	2,59	2,59	2,50	2,61	2,80	3,42	3,22	3,38	3,27	3,94	3,51	3,87
<b><u>PROMEDIO PONDERADO</u></b>	<b><u>2,14</u></b>	<b><u>2,00</u></b>	<b><u>1,71</u></b>	<b><u>1,64</u></b>	<b><u>1,71</u></b>	<b><u>1,58</u></b>	<b><u>2,22</u></b>	<b><u>2,01</u></b>	<b><u>1,79</u></b>	<b><u>1,47</u></b>	<b><u>2,02</u></b>	<b><u>2,10</u></b>	<b><u>2,55</u></b>

<b>MARGEN DE INTERMEDIACION</b>	<b>10,70</b>	<b>10,97</b>	<b>10,89</b>	<b>10,88</b>	<b>10,78</b>	<b>10,37</b>	<b>10,29</b>	<b>9,65</b>	<b>10,49</b>	<b>10,92</b>	<b>10,13</b>	<b>9,95</b>	<b>10,04</b>
---------------------------------	--------------	--------------	--------------	--------------	--------------	--------------	--------------	-------------	--------------	--------------	--------------	-------------	--------------

FUENTE: Superintendencia de Bancos

## COSTO DE CAPTACION DEL DINERO DE LOS BANCOS

(En % anual)

AÑOS	TASAS DE INTERES 1/			TASA DE INTERES MAS ENCAJE 2/			TASA DE INTERÉS MAS ENCAJE MENOS REMUNERACION 3/		
	GLOBAL			GLOBAL			GLOBAL		
	S/CTA. CTE.	C/CTA. CTE.	PLAZO 4/	S/CTA. CTE.	C/CTA. CTE.	PLAZO 4/	S/CTA. CTE.	C/CTA. CTE.	PLAZO 4/
<b>1995</b>	<b>14.96</b>	<b>10.78</b>	<b>21.23</b>	<b>17.79</b>	<b>12.91</b>	<b>25.00</b>	<b>16.82</b>	<b>12.04</b>	<b>24.12</b>
<b>1996</b>	<b>12.05</b>	<b>9.62</b>	<b>16.76</b>	<b>14.36</b>	<b>11.46</b>	<b>19.75</b>	<b>13.57</b>	<b>10.66</b>	<b>19.17</b>
<b>1997</b>	<b>9.06</b>	<b>7.21</b>	<b>13.26</b>	<b>10.66</b>	<b>8.48</b>	<b>15.60</b>	<b>9.91</b>	<b>7.63</b>	<b>15.04</b>
<b>1998</b>	<b>11.88</b>	<b>9.37</b>	<b>15.97</b>	<b>13.98</b>	<b>11.02</b>	<b>18.79</b>	<b>13.16</b>	<b>10.20</b>	<b>17.97</b>
<b>1999</b>	<b>13.46</b>	<b>10.04</b>	<b>17.13</b>	<b>15.84</b>	<b>11.81</b>	<b>20.16</b>	<b>14.97</b>	<b>10.95</b>	<b>19.30</b>
<b>2000</b>	<b>11.75</b>	<b>8.94</b>	<b>16.86</b>	<b>13.82</b>	<b>10.51</b>	<b>19.84</b>	<b>12.98</b>	<b>9.68</b>	<b>19.00</b>
<b>2001</b>	<b>10.82</b>	<b>8.31</b>	<b>18.96</b>	<b>12.73</b>	<b>9.78</b>	<b>22.31</b>	<b>11.84</b>	<b>8.91</b>	<b>21.36</b>
<b>2002</b>	<b>13.98</b>	<b>10.56</b>	<b>21.32</b>	<b>16.44</b>	<b>12.42</b>	<b>25.08</b>	<b>12.35</b>	<b>9.12</b>	<b>22.58</b>
Enero	12,37	9,51	21,46	14,55	11,18	25,25	12,47	9,39	22,57
Febrero	13,09	10,12	21,19	15,40	11,91	24,93	12,61	9,57	22,55
Marzo	14,02	10,69	21,14	16,49	12,58	24,87	12,35	9,20	22,52
Abril	13,60	10,40	20,26	16,00	12,24	23,84	12,39	9,28	22,63
Mayo	13,30	10,26	19,89	15,65	12,07	23,40	12,13	9,15	22,57
Junio	14,30	10,96	22,01	16,83	12,90	25,89	11,93	8,93	22,55
Julio	12,86	9,90	19,71	15,13	11,65	23,19	11,60	8,72	22,56
Agosto	14,67	11,00	21,97	17,26	12,94	25,85	12,30	9,00	22,57
Septiembre	14,83	11,10	22,05	17,44	13,05	25,94	12,47	9,11	22,56
Octubre	14,76	11,08	22,05	17,36	13,03	25,94	12,42	9,11	22,61
Noviembre	14,75	11,08	22,05	17,35	13,04	25,94	12,42	9,13	22,63
Diciembre	15,19	10,62	22,05	17,87	12,50	25,94	13,08	8,90	22,66
<b>2003</b>	<b>10.19</b>	<b>7.49</b>	<b>16.72</b>	<b>11.98</b>	<b>8.81</b>	<b>19.67</b>	<b>11.37</b>	<b>8.20</b>	<b>19.06</b>
Enero	14,73	10,55	22,19	17,33	12,41	26,10	16,49	11,58	25,27
Febrero	15,30	11,13	24,14	18,00	13,09	28,41	17,14	12,23	27,54
Marzo	14,88	11,14	23,99	17,50	13,10	28,23	16,62	12,22	27,35
Abril	12,72	9,46	20,89	14,96	11,13	24,58	14,33	10,49	23,94
Mayo	11,50	8,59	19,07	13,53	10,10	22,43	12,85	9,42	21,75
Junio	10,00	7,47	18,63	11,76	8,78	21,91	11,09	8,12	21,24
Julio	9,41	7,06	13,82	11,07	8,30	16,26	10,55	7,79	15,75
Agosto	8,10	5,96	14,12	9,53	7,01	16,61	8,94	6,41	16,02
Septiembre	7,53	5,63	11,93	8,86	6,62	14,04	8,37	6,14	13,55
Octubre	6,69	4,86	10,72	7,87	5,72	12,61	7,41	5,26	12,15
Noviembre	5,98	4,33	10,95	7,03	5,09	12,88	6,65	4,71	12,50
Diciembre	5,40	3,73	10,21	6,36	4,39	12,01	5,96	3,99	11,61
<b>2004</b>									
Enero	5,14	3,67	11,27	6,05	4,32	13,25	5,70	3,96	12,90
Febrero	5,00	3,58	10,29	5,89	4,21	12,10	5,55	3,87	11,76
Marzo	4,19	2,97	9,86	4,93	3,50	11,59	4,90	3,46	11,56
Abril	3,99	2,84	9,42	4,70	3,34	11,08	4,35	2,99	10,73
Mayo	3,60	2,62	9,22	4,24	3,08	10,85	3,94	2,78	10,55
Junio	3,31	2,39	8,55	3,89	2,81	10,05	3,64	2,56	9,80
Julio	3,07	2,20	7,92	3,61	2,59	9,32	3,42	2,40	9,13
Agosto	2,58	1,83	7,85	3,03	2,15	9,24	2,85	1,97	9,05
Septiembre	2,04	1,44	6,63	2,40	1,70	7,80	2,25	1,54	7,65
Octubre	1,62	1,13	5,82	1,90	1,34	6,85	1,78	1,21	6,72
Noviembre	1,58	1,11	5,75	1,86	1,31	6,76	1,75	1,20	6,65
Diciembre	2,12	1,39	7,53	2,49	1,64	8,86	2,35	1,50	8,72
<b>2005</b>									
Enero	1,28	0,87	4,86	1,51	1,02	5,72	1,42	0,93	5,63
Febrero	1,94	1,32	7,35	2,28	1,55	8,65	2,18	1,44	8,54
Marzo	1,79	1,21	7,12	2,10	1,43	8,38	2,00	1,32	8,28
Abril	2,11	1,44	8,37	2,48	1,69	9,85	2,36	1,57	9,73
Mayo	2,02	1,35	8,07	2,37	1,59	9,50	2,24	1,46	9,37
Junio	2,04	1,36	8,38	2,41	1,60	9,86	2,28	1,47	9,74
Julio	2,20	1,47	8,61	2,58	1,73	10,13	2,44	1,59	9,99
Agosto	1,98	1,33	8,44	2,33	1,56	9,92	2,19	1,43	9,78
Septiembre	1,97	1,30	7,64	2,32	1,52	8,99	2,21	1,41	8,87
Octubre	2,23	1,45	8,56	2,63	1,70	10,07	2,54	1,62	9,98
Noviembre	1,98	1,26	7,61	2,33	1,48	8,95	2,24	1,39	8,86
Diciembre	2,52	1,52	8,92	2,96	1,79	10,50	2,84	1,66	10,37
<b>2006</b>									
Enero	2,52	1,59	9,47	2,96	1,87	11,14	2,86	1,77	11,04

1/ Tasas nominales, ponderadas por la estructura de Depósitos obtenida de la planilla de disponibilidades. A partir del mes de mayo/95 la ponderación incluye Cta. Cte.

2/ La incidencia del encaje se suma a la tasa de interés para cada rubro.

3/ Se halla deducida la remuneración del encaje sobre los depósitos de ahorro, Cta. Cte. y certificados de depósitos.

4/ Incluye depósitos a plazo fijo y certificados de depósitos.

n/d No disponible

## PARAGUAY: TASAS NOMINALES DE INTERES DEL SISTEMA FINANCIERO

(Promedios mensuales en porcentajes anuales)

### I- Tasas Activas: Operaciones de Préstamos

<b>BANCO CENTRAL DEL PARAGUAY</b>	<b>Ene/05</b>	<b>Feb/05</b>	<b>Mar/05</b>	<b>Abr/05</b>	<b>May/05</b>	<b>Jun/05</b>	<b>Jul/05</b>	<b>Ago/05</b>	<b>Set/05</b>	<b>Oct/05</b>	<b>Nov/05</b>	<b>Dic/05</b>	<b>Ene/06</b>
<b><u>PREST. A LA MICROEMPRESA 1/</u></b>													
- Préstamo Amortizable hasta 48 meses	s/m	s/m	s/m	s/m	s/m	s/m	s/m	s/m	s/m	s/m	s/m	s/m	s/m
<b><u>BANCOS PRIVADOS</u></b>													
- Desarrollo	10,04	9,73	9,93	8,88	10,90	11,74	10,49	10,97	10,18	9,62	10,50	11,54	9,24
- Comercial	14,24	15,05	15,16	14,71	14,40	14,99	13,80	14,43	13,74	13,69	13,73	16,11	13,58
- Interbancario (Call Money)	1,06	1,00	1,00	1,00	1,00	1,00	2,93	4,00	1,92	3,24	5,12	5,00	5,00
- Desarrollo M/E	6,27	6,56	7,07	6,31	7,32	7,61	6,76	7,05	7,23	7,00	7,20	6,94	6,69
- Comercial M/E	6,87	6,96	6,98	6,88	7,39	7,36	8,16	7,47	7,53	7,49	7,40	7,05	6,53
<b><u>BANCO NACIONAL DE FOMENTO</u></b>													
- Desarrollo	22-26,5	22-26,5	22-26,5	22-26,5	22-26,5	22-26,5	22-26,5	22-26,5	22-26,5	22-26,5	22-26,5	22-26,5	22,00
- Comercial	27-45*	27-45*	27-45*	27-45*	27-45*	27-45*	27-45*	27-45*	27-45*	27-45*	27-45*	27-45*	27-45*
<b><u>OTRAS INSTITUCIONES</u></b>													
Fondo Ganadero	22 - 23	22 - 23	22 - 23	20 - 22	20 - 22	20 - 22	20 - 22	17 - 22	17 - 22	17 - 22	17 - 22	17 - 22	17 - 22
Empresas Financieras	35,57	36,61	36,62	36,23	37,82	34,18	34,32	33,45	33,69	33,44	33,18	33,14	33,88
Caja de Jubilaciones Bancaria	22 - 28	22 - 28	22 - 28	22 - 28	22 - 28	22 - 28	22 - 28	22 - 28	22 - 28	22 - 28	22 - 28	22 - 28	18 - 22
Cooperativas de Ahorro y Crédito	19 - 34	19 - 36	15 - 32	14 - 34	14 - 34	14 - 34	14 - 34	14 - 34	14 - 34	14 - 34	15 - 33	15 - 33	15 - 33
Crédito Agrícola de Habilidadación	17,50	17,50	17,50	17,50	17,50	17,50	17,50	17,50	17,50	17,50	17,50	17,50	17,50

\*/ Incluye sobregiros desde enero de 2002

1/ A partir de febrero del 2000 es establecen cambios en la determinación de las tasas de préstamos efectivas otorgados a los intermediarios estableciéndose para la misma una tasa única para los plazos de hasta 12 y 48 meses.

s/m Sin Movimiento

Fuente: Superintendencia de Bancos, GONA, BNAPV, Fondo Ganadero, Caja de Jub. de Emp. Bancarios y CAH.



**PARAGUAY: TASAS NOMINALES DE INTERES DEL SISTEMA FINANCIERO**  
(Promedios mensuales en porcentajes anuales)

**II- Tasas Pasivas: Depósitos y Otras Obligaciones**

<b>BANCO CENTRAL DEL PARAGUAY</b>	<b>Ene/05</b>	<b>Feb/05</b>	<b>Mar/05</b>	<b>Abr/05</b>	<b>Mav/05</b>	<b>Jun/05</b>	<b>Jul/05</b>	<b>Ago/05</b>	<b>Set/05</b>	<b>Oct/05</b>	<b>Nov/05</b>	<b>Dic/05</b>	<b>Ene/06</b>
Letras de Regulación Monetaria *	4,80	3,62	4,47	3,27	3,88	4,68	4,50	4,94	5,08	5,30	6,39	6,68	7,09
Call Money Pasivo	s/m	s/m	s/m	s/m	s/m	s/m	s/m	s/m	s/m	s/m	s/m	s/m	s/m
<b><u>BANCOS</u></b>													
<b><u>DEPOSITOS EN MONEDA NACIONAL</u></b>													
Depósitos a la vista	0,24	0,34	0,17	0,17	0,14	0,16	0,29	0,13	0,24	0,16	0,16	0,19	0,15
Depósitos a plazo fijo													
<= 90 días	2,00	s/m	2,11	1,10	2,24	2,30	3,74	2,92	s/m	s/m	s/m	4,00	0,90
<= 180 días	1,97	2,00	s/m	s/m	2,00	s/m	4,50	0,50	s/m	s/m	0,84	0,92	s/m
<= 365 días	s/m	0,90	0,60	s/m	1,35	6,87	0,90	0,90	s/m	0,80	5,18	4,10	s/m
> 365 días	s/m	5,00	s/m	7,16	7,22	6,95	6,72	9,50	9,25	8,50	9,95	10,69	10,50
Certificados de Dep. de Ahorro													
<= 180 días	2,95	3,57	2,66	2,45	2,63	1,89	1,74	1,99	2,20	1,71	2,79	3,47	2,46
<= 365 días	3,21	3,27	3,98	4,19	4,56	4,42	3,91	4,15	3,34	4,81	5,23	6,08	5,14
> 365 días	8,96	10,86	10,56	10,41	10,75	11,08	10,63	10,54	10,05	10,72	10,76	10,70	10,81
Titulos Valores Emitidos													
<= 90 días	s/m	s/m	s/m	s/m	s/m	s/m	s/m	s/m	s/m	s/m	s/m	s/m	s/m
<= 180 días	s/m	s/m	s/m	s/m	s/m	s/m	s/m	s/m	s/m	s/m	s/m	s/m	s/m
<= 365 días	s/m	s/m	s/m	s/m	s/m	s/m	s/m	s/m	s/m	s/m	s/m	s/m	s/m
> 365 días	s/m	s/m	s/m	s/m	s/m	s/m	s/m	s/m	s/m	s/m	s/m	s/m	s/m
<b><u>DEPOSITOS EN MONEDA EXTRANJERA</u></b>													
- Depósitos a la vista	0,10	0,09	0,06	0,10	0,10	0,11	0,18	0,15	0,18	0,10	0,10	0,10	0,10
- Depósitos a plazo	0,45	1,63	0,76	1,42	1,60	1,44	2,38	1,51	2,09	1,16	2,01	3,22	3,86
- CDA	1,20	1,21	1,70	1,58	1,69	1,72	1,95	2,21	2,17	3,13	2,60	2,77	2,49
<b><u>EMPRESAS FINANCIERAS</u></b>													
<b><u>DEPOSITOS EN MONEDA NACIONAL</u></b>													
- Depósitos a la Vista	1,69	2,19	2,05	2,17	1,31	1,36	1,35	1,29	1,64	1,56	1,58	1,57	1,30
- Depósitos a Plazo	12,00	10,00	s/m	s/m	11,00	s/m	10,00	11,21	12,00	12,00	7,00	12,94	12,00
- Pagarés Emitidos (Títulos Valores)	14,41	16,12	15,82	14,52	12,42	11,56	13,84	13,93	13,96	12,45	12,33	s/m	s/m
- CDA	13,56	13,26	13,25	12,94	12,84	12,35	11,78	11,91	11,90	11,87	12,02	11,98	11,91
<b><u>DEPOSITOS EN MONEDA EXTRANJERA</u></b>													
- Depósitos a la Vista	0,22	0,22	0,20	0,22	0,22	0,22	0,21	0,20	0,20	0,21	0,20	0,20	0,20
- Depósitos a Plazo	s/m	s/m	s/m	s/m	s/m	4,20	4,20	2,99	3,66	s/m	s/m	s/m	s/m
- Pagarés Emitidos (Títulos Valores)	s/m	s/m	s/m	s/m	s/m	s/m	s/m	s/m	s/m	s/m	s/m	s/m	s/m
- CDA	3,04	2,57	2,56	2,48	2,60	2,78	3,41	3,19	3,35	3,24	3,89	3,47	3,83
<b><u>COOPERATIVAS DE AHORRO Y CREDITO</u></b>													
	5 - 16,5	5 - 15,0	5 - 16,5	5 - 16,5	5 - 16,5	5 - 16,5	5 - 16,5	5 - 16,5	5 - 16,5	5 - 16,5	5 - 16,5	3 - 16,5	3 - 16,5
<b><u>FONDO DE DESARROLLO INDUSTRIAL</u></b>													
FDI M/N	16,00	16,00	16,00	16,00	16,00	16,00	16,00	n/d	n/d	n/d	n/d	n/d	n/d
FDI M/E	6,00	6,00	6,00	6,00	6,00	6,00	6,00	n/d	n/d	n/d	n/d	n/d	n/d

\* Rendimiento Promedio Ponderado.

Fuente: Superintendencia de Bancos y DOMA.

**SALDO DE PRESTAMOS DEL BCP AL SISTEMA FINANCIERO**

En millones de Guaraníes

	Ene-05	Feb-05	Mar-05	Abr-05	May-05	Jun-05	Jul-05	Ago-05	Set-05	Oct-05	Nov-05	Dic-05	Ene-06
<b>A. SALDOS DE CREDITOS A BANCOS</b>	<b>1.367.151</b>	<b>1.367.499</b>	<b>1.369.406</b>	<b>1.370.748</b>	<b>1.370.328</b>	<b>1.368.950</b>	<b>1.373.211</b>	<b>1.372.284</b>	<b>1.373.064</b>	<b>1.374.420</b>	<b>1.375.417</b>	<b>1.375.664</b>	<b>1.376.922</b>
1 Préstamos a Instituciones de Crédito	13.500	13.500	13.500	13.500	13.500	13.500	13.500	13.500	13.500	13.500	13.500	13.500	13.500
2 Préstamos a Bancos	565.512	565.512	565.512	565.512	563.679	563.679	563.679	563.679	563.679	563.679	563.679	563.679	563.679
3 Préstamos Red de Seguridad	23.397	23.397	23.397	23.397	23.397	22.797	22.797	22.797	22.797	22.797	22.797	22.797	22.797
4 Préstamo Contrato	8.051	8.051	8.051	8.051	8.051	8.051	8.051	8.051	8.051	8.051	8.051	8.051	8.051
5 Sobregiros M/N	91.777	91.777	91.777	91.777	91.777	91.777	91.777	91.777	91.777	91.777	91.777	91.777	91.777
6 Sobregiros M/E	21.174	20.889	21.023	20.923	20.823	20.271	20.873	20.338	20.404	20.505	20.538	20.404	20.505
7 Plan de Rehabilitación	43.726	43.726	43.726	44.200	43.726	43.726	43.726	43.726	43.726	43.726	43.726	43.726	43.726
8 Préstamo Iliquidez a Corto Plazo (BNAPV)	62.201	62.201	62.201	62.201	62.201	62.201	62.201	62.201	62.201	62.201	62.201	62.201	62.201
9 Pago con Subrogación (Ley 861/96)	127.819	127.894	127.926	127.616	128.269	128.269	128.269	128.269	128.342	128.439	128.492	128.493	128.493
10 Cuentas por Cobrar M/E	70.418	69.472	69.917	69.583	69.250	67.414	69.416	67.637	67.859	68.193	68.304	67.859	68.193
11 Pago Ley 797/95 1/	6.449	6.449	6.449	6.449	6.449	6.449	6.449	6.449	6.449	6.449	6.449	6.449	6.449
12 Intereses Devengados a Cobrar	167.697	168.854	169.763	171.001	172.281	173.515	174.784	175.910	176.342	177.167	177.966	178.791	179.616
13 Documentos Descontados y Redescantados	28	28	28	28	28	28	28	28	28	28	28	28	28
14 Interés por Cuenta Corriente	144.427	144.777	145.164	145.539	145.927	146.301	146.689	146.951	146.951	146.951	146.951	146.951	146.951
15 Créditos a la Microempresa	789	789	789	789	789	789	789	789	789	789	789	789	789
16 Cuentas por Cobrar Debitos M/N	20.188	20.183	20.183	20.183	20.183	20.183	20.183	20.183	20.168	20.168	20.168	20.168	20.168
<b>B. SALDOS DE CRED. A EMP. FINANCIERAS</b>	<b>114.725</b>	<b>114.725</b>	<b>114.350</b>	<b>114.350</b>	<b>114.568</b>	<b>114.568</b>	<b>114.568</b>	<b>114.568</b>	<b>114.568</b>	<b>114.568</b>	<b>114.568</b>	<b>114.568</b>	<b>114.568</b>
1 Préstamo Red de seguridad	8.190	8.190	8.190	8.190	8.190	8.190	8.190	8.190	8.190	8.190	8.190	8.190	8.190
2 Pago con Subrogación (Ley 1186/96)	21.456	21.456	21.456	21.456	21.673	21.673	21.673	21.673	21.673	21.673	21.673	21.673	21.673
3 Pago Ley 797/95 1/	85.080	85.080	84.705	84.705	84.705	84.705	84.705	84.705	84.705	84.705	84.705	84.705	84.705
4 Intereses Devengados a Cobrar	0	0	0	0	0	0	0	0	0	0	0	0	0
5 Créditos a la Microempresa	0	0	0	0	0	0	0	0	0	0	0	0	0
<b>C. RESUMEN DE BCOS Y FINANCIERAS (A + B)</b>	<b>1.481.876</b>	<b>1.482.224</b>	<b>1.483.756</b>	<b>1.485.099</b>	<b>1.484.896</b>	<b>1.483.518</b>	<b>1.487.779</b>	<b>1.486.852</b>	<b>1.487.632</b>	<b>1.488.988</b>	<b>1.489.985</b>	<b>1.490.232</b>	<b>1.491.490</b>
1 Préstamos a Instit. de Crédito	13.500	13.500	13.500	13.500	13.500	13.500	13.500	13.500	13.500	13.500	13.500	13.500	13.500
2 Préstamos a Bancos	565.512	565.512	565.512	565.512	563.679	563.679	563.679	563.679	563.679	563.679	563.679	563.679	563.679
3 Préstamos Red de Seguridad	31.587	31.587	31.587	31.587	31.587	30.987	30.987	30.987	30.987	30.987	30.987	30.987	30.987
4 Préstamo Contrato	8.051	8.051	8.051	8.051	8.051	8.051	8.051	8.051	8.051	8.051	8.051	8.051	8.051
5 Sobregiros M/N	91.777	91.777	91.777	91.777	91.777	91.777	91.777	91.777	91.777	91.777	91.777	91.777	91.777
6 Sobregiros M/E	21.174	20.889	21.023	20.923	20.823	20.271	20.873	20.338	20.404	20.505	20.538	20.404	20.505
7 Plan de Rehabilitación	43.726	43.726	43.726	44.200	43.726	43.726	43.726	43.726	43.726	43.726	43.726	43.726	43.726
8 Préstamo Iliquidez a Corto Plazo (BNAPV)	62.201	62.201	62.201	62.201	62.201	62.201	62.201	62.201	62.201	62.201	62.201	62.201	62.201
9 Pago con Subrogación	149.275	149.350	149.382	149.072	149.942	149.942	149.942	149.942	150.015	150.112	150.166	150.166	150.166
10 Cuentas por Cobrar M/E	70.418	69.472	69.917	69.583	69.250	67.414	69.416	67.637	67.859	68.193	68.304	67.859	68.193
11 Pago Ley 797/95 1/	91.529	91.529	91.154	91.154	91.154	91.154	91.154	91.154	91.154	91.154	91.154	91.154	91.154
12 Intereses Devengados a Cobrar	167.697	168.854	169.763	171.001	172.281	173.515	174.784	175.910	176.342	177.167	177.966	178.791	179.616
13 Documentos Descontados y Redescantados	28	28	28	28	28	28	28	28	28	28	28	28	28
14 Interés por Cuenta Corriente	144.427	144.777	145.164	145.539	145.927	146.301	146.689	146.951	146.951	146.951	146.951	146.951	146.951
15 Créditos a la Microempresa	789	789	789	789	789	789	789	789	789	789	789	789	789
16 Cuentas por Cobrar Debitos M/N	20.188	20.183	20.183	20.183	20.183	20.183	20.183	20.183	20.168	20.168	20.168	20.168	20.168
<b>D. OTROS (Fondo Ganadero, IPVU, etc)</b>	<b>23.328</b>	<b>23.328</b>	<b>23.204</b>	<b>23.204</b>	<b>23.204</b>	<b>23.204</b>	<b>23.204</b>	<b>23.204</b>	<b>23.076</b>	<b>23.076</b>	<b>23.076</b>	<b>23.076</b>	<b>23.076</b>
<b>E. T O T A L (C+D)</b>	<b>1.505.204</b>	<b>1.505.552</b>	<b>1.506.961</b>	<b>1.508.303</b>	<b>1.508.100</b>	<b>1.506.722</b>	<b>1.510.983</b>	<b>1.510.057</b>	<b>1.510.708</b>	<b>1.512.065</b>	<b>1.513.061</b>	<b>1.513.308</b>	<b>1.514.566</b>