



# Indicadores Financieros

Gerencia de Estudios  
Económicos

Departamento de  
Estudios Monetarios  
Y Financieros

División de Estudios del  
Mercado Financiero

## Contenido:

Tasas de Interés Bancarias Efectivas	2
Tasas de Interés Efectivas Empresas Financieras	6
Tasas de Interés de Política Monetaria e Internacionales	9
Tablas	12

**E**n agosto de 2008 las tasas de interés del sistema bancario en Moneda Nacional (MN) siguen registrando niveles bajos y estables. La tasa de interés activa del sistema bancario se situó en 26,42% y la pasiva en 0,92%. Las tasas de interés activas registraron disminuciones en término mensual e interanual. El margen de intermediación financiera, que significa el diferencial de la tasa activa respecto a la pasiva, alcanzó un nivel de 25,50%. Este margen es superior al de agosto de 2007 e inferior al de julio de 2008.

Las tasas de interés en Moneda Extranjera (ME) de las entidades bancarias verificaron en el presente mes diferentes comportamientos, estables las activas y al alza las pasivas. La tasa de interés para operaciones activas registró un nivel de 9,50%, mientras, la tasa de interés para operaciones pasivas tuvo un nivel de 1,12%. El margen de intermediación bancario en ME se ubicó en un nivel de 8,38%.

Respecto al comportamiento de las tasas de interés de las empresas financieras en MN, se menciona que en el mes de análisis las mismas tuvieron un comportamiento al alza, tanto la tasa de interés activa como la tasa de interés pasiva, situándose en niveles de 34,87% y 5,24%, respectivamente. Por su parte, en ME la tasa de interés activa se ubicó en 12,45% y la pasiva en 3,39%. Los márgenes de intermediación financiera en MN y en ME se situaron en 29,62% y 9,057%, respectivamente.

En el ámbito internacional, la Reserva Federal de EUA mantiene la tasa de interés de Política Monetaria en 2,0%. En tanto, el Comité de Política Monetaria (COPOM) del Banco Central de Brasil, mantuvo la tasa de interés de política (tasa SELIC) en un nivel de 13,0%, en el presente mes de agosto.

## Tasas de Interés Bancarias Efectivas<sup>1</sup>

### Tasa de Interés Activa en Moneda Nacional (MN)

En agosto de 2008, la tasa de interés para las operaciones activas en MN de los bancos fue de **26,42%**, nivel inferior en 0,2 p.p. respecto al mes de julio de 2008.

Este resultado se debe a las disminuciones registradas en las tasas para Préstamos Comerciales, Préstamos de Desarrollo y Préstamos Personales de Consumo

En tanto, tuvieron aumentos las tasas para Préstamos Personales para la Vivienda y Sobregiros. La tasa para Tarjetas de Crédito se mantuvo en el mismo nivel del mes anterior.

	Comerciales	Desarrollo	Personales p/ Consumo	Personales p/ Vivienda	Sobregiros	Tarjetas de Crédito	Promedio Ponderado
Ago-07	11,22	9,78	20,41	16,47	42,08	40,15	22,80
Jul-08	12,88	10,74	18,37	13,88	40,04	39,36	26,66
Ago-08	12,37	10,43	16,97	13,98	40,74	39,39	26,42
Var. Mensual <sup>2</sup>	-0,5	-0,3	-1,4	0,1	0,7	0,0	-0,2
Var. Anual	1,2	0,7	-3,4	-2,5	-1,3	-0,8	3,6

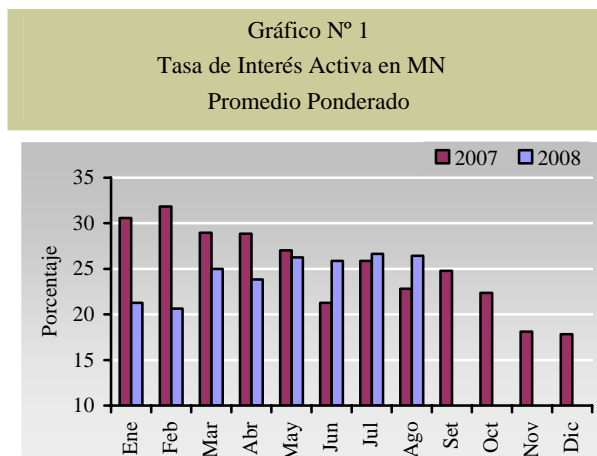
Fuente: Superintendencia de Bancos

<sup>1</sup> Todas las tasas a las que se hacen referencia en el presente informe constituyen promedios ponderados mensuales en porcentajes anuales.

<sup>2</sup> Las variaciones corresponden a las diferencias entre promedios ponderados de cada periodo.

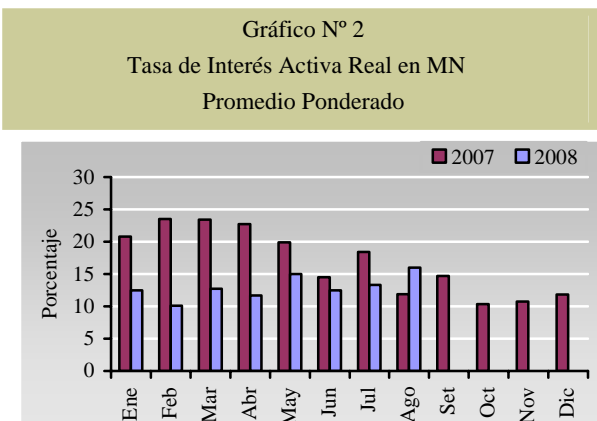
Al excluir las tasas para Sobregiros y Tarjetas de Crédito, se registra una tasa promedio de 13,40%, inferior en 0,7 p.p. a la registrada en julio de 2008.

El nivel alcanzado de 26,42% es superior al observado en igual periodo del año anterior en 3,6 p.p.



Fuente: Superintendencia de Bancos

La tasa de interés activa en término real, la que surge del diferencial de la tasa de interés y la inflación interanual del mes de referencia, es de 16,0% superior en 4,1 p.p. a la tasa real de agosto de 2007. Este nivel se explica principalmente por el mayor nivel de la tasa de interés en comparación al año anterior.



Fuente: Superintendencia de Bancos

## Tasa de Interés Pasiva en Moneda Nacional

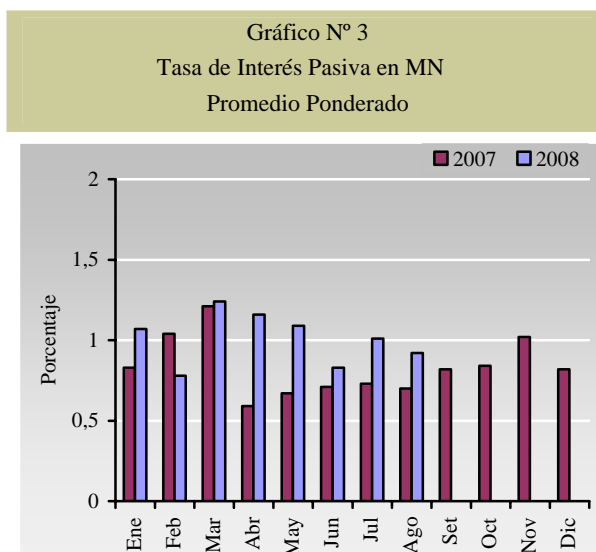
La tasa de interés bancaria pasiva en MN registró un nivel de **0,92%**, ligeramente menor a la tasa observada en julio de 2008.

Las tasas que componen este rubro tuvieron movimientos distintos. En ese sentido, registró incremento la tasa para Depósitos a Plazo (3,6 p.p.), en cambio, la tasa para Certificados de Depósitos de Ahorro se redujo (0,4 p.p.). Por su parte, se mantuvo sin variación la tasa para Depósitos a la Vista. No se verificaron operaciones de Títulos Valores Emitidos en este periodo.

	Vista	Plazo	CDA	Promedio Ponderado
Ago-07	0,32	3,01	7,06	0,70
Jul-08	0,54	3,86	8,09	1,01
Ago-08	0,51	7,51	7,73	0,92
Var. Mensual	0,0	3,6	-0,4	-0,1
Var. Anual	0,2	4,5	0,7	0,2

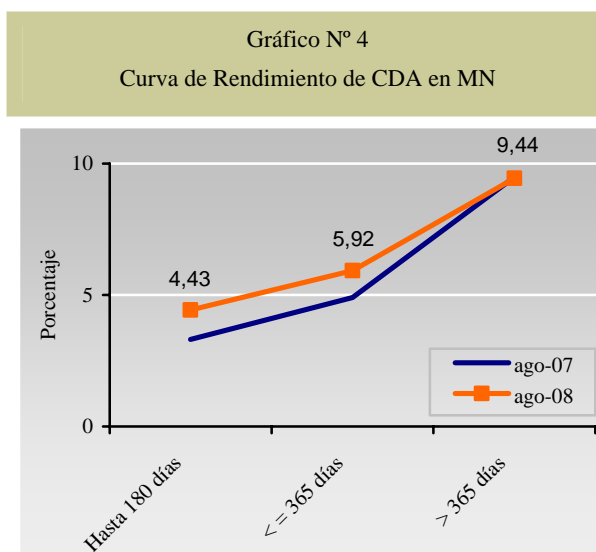
Fuente: Superintendencia de Bancos

En agosto de 2008, la tasa de interés pasiva en MN obtuvo un nivel levemente superior de 0,2 p.p. en términos interanuales, como se puede observar en el siguiente gráfico.



Fuente: Superintendencia de Bancos

La curva de rendimiento de los CDA en MN presenta una pendiente positiva en agosto de 2008. Las tasas para CDA hasta 180 días y para plazos menores o iguales a 365 días son superiores a los observados en agosto de 2007. En cambio, la tasa para plazos mayores a 365 días es relativamente similar a la de igual período del año precedente. Estos nuevos niveles representan en promedio simple una tasa de 6,6%, superior en 0,7 p.p. al observado en agosto de 2007.



Fuente: Superintendencia de Bancos

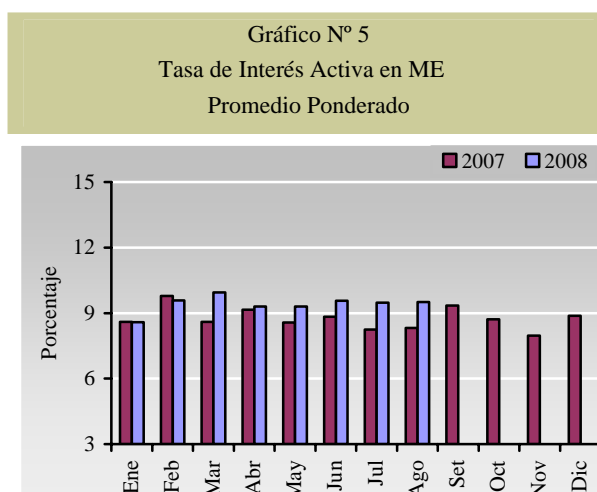
### Tasa de Interés Activa en Moneda Extranjera

La tasa de interés activa en ME de los Bancos fue de **9,50%** en agosto de 2008, idéntica a la del mes anterior. No obstante, se registraron movimientos al alza y a la baja en los rubros que componen esta tasa. La disminución se dio en las tasas para Préstamos Comerciales en 0,5 p.p., Préstamos de Desarrollo en 0,1 p.p., Préstamos de Consumo en 0,2 p.p. y Préstamos Personales para la Vivienda en 2,1 p.p. En cambio, tuvo variación positiva la tasa para Sobregiros en 1,8 p.p., en el mes en estudio.

Tabla N° 3 Tasa de Interés Activa en ME						
	Comerciales	Desarrollo	Personales p/ Consumo	Personales p/Viviendas	Sobregiros	Promedio Ponderado
Ago-07	7,21	7,73	9,98	10,25	12,62	8,32
Jul-08	8,60	8,30	11,01	10,23	11,41	9,47
Ago-08	8,14	8,17	10,79	8,13	13,20	9,50
Var. Mensual	-0,5	-0,1	-0,2	-2,1	1,8	0,0
Var. Anual	0,9	0,4	0,8	-2,1	0,6	1,2

Fuente: Superintendencia de Bancos

En el gráfico N° 5 se aprecian los niveles de las tasas de interés activas en ME observadas durante el 2007 y en el año 2008.



Fuente: Superintendencia de Bancos

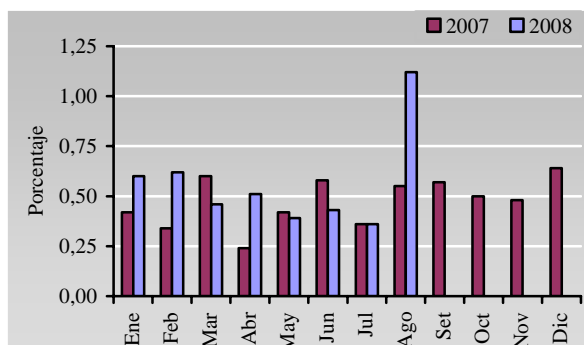
### Tasa de Interés Pasiva en Moneda Extranjera

La tasa de interés pasiva en ME sigue la tendencia de los últimos años, registrando niveles bajos y relativamente estables. La misma se situó en un nivel de **1,12%**, superior en 0,8 p.p. al nivel registrado en el mes pasado.

Tabla N° 4 Tasa de Interés Pasiva en ME				
	Vista	Plazo	CDA	Promedio Ponderado
Ago-07	0,13	3,15	4,26	0,55
Jul-08	0,13	1,60	3,47	0,36
Ago-08	0,13	3,14	5,13	1,12
Var. Mensual	0,0	1,5	1,7	0,8
Var. Anual	0,0	0,0	0,9	0,6

Fuente: Superintendencia de Bancos

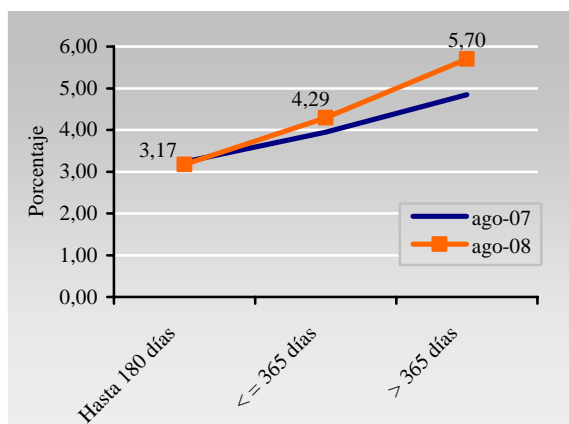
Gráfico N° 6  
Tasa de Interés Pasiva en ME  
Promedio Ponderado



Fuente: Superintendencia de Bancos

En términos interanuales, la curva de rendimiento de los CDA en ME, presenta un nivel similar para los plazos hasta 180 días y niveles superiores para colocaciones menores o iguales a 365 días y mayores a 365 días. En promedio simple, el nivel es de 4,39%, idéntico al observado en igual período del año anterior.

Gráfico N° 7  
Curva de Rendimiento de CDA en ME(Bancos)



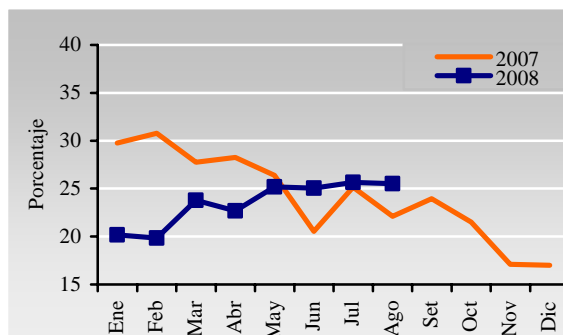
Fuente: Superintendencia de Bancos

### Margen Bruto de Intermediación

El margen de intermediación financiera de los Bancos, medido como la diferencia entre las

tasas activas y pasivas en MN, fue de 25,50% en agosto de 2008. El nivel de este margen es superior en 3,4 p.p. al observado en agosto de 2007 e inferior en 0,2 p.p. al de julio de 2008.

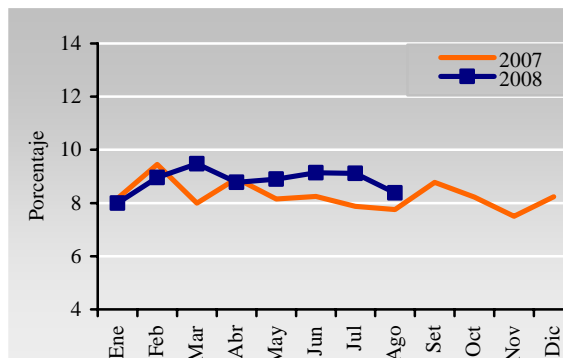
Gráfico N° 8  
Spread en MN



Fuente: Superintendencia de Bancos

Por su lado, el margen de intermediación en ME fue de 8,38%, nivel superior en 0,6 p.p. respecto al mismo periodo del año anterior e inferior en 0,7 p.p. en relación al mes de julio de 2008.

Gráfico N° 9  
Spread en ME



Fuente: Superintendencia de Bancos

## Tasa de Interés Efectiva de las Empresas Financieras

### Tasa de Interés Activa en Moneda Nacional

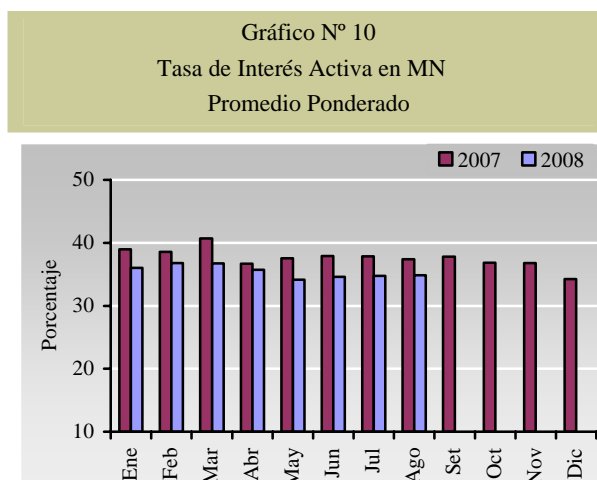
En agosto de 2008, la tasa de interés activa en MN de las empresas financieras fue de **34,87%**. Este valor representó un nivel relativamente similar respecto a la tasa del mes de julio pasado. No obstante, las tasas que componen este rubro tuvieron movimientos al alza y a la baja. Así, tuvieron reducciones las tasas para Préstamos Comerciales (0,4 p.p.) y Préstamos de Consumo (0,4 p.p.). En cambio, tuvo incremento la tasa para Tarjetas de Crédito (1,0 p.p.). No se registraron operaciones de Préstamos Personales para la Vivienda, en el presente mes.

La tasa de interés activa, excluyendo la tasa para Tarjetas de Crédito, fue de 29,38% en el periodo de estudio.

	Comerciales	Personales p/ Consumo	Personales p/Vivienda	Tarjetas de Crédito	Promedio Ponderado
Ago-07	25,67	41,32	31,89	48,59	37,37
Jul-08	25,03	37,30	14,93	47,08	34,76
Ago-08	24,65	36,85	s/m	48,10	34,87
Var. Mensual	-0,4	-0,4	-	1,0	0,1
Var. Anual	-1,0	-4,5	-	-0,5	-2,5

Fuente: Superintendencia de Bancos

La tasa de interés activa en MN de las empresas financieras, registró una disminución interanual de 2,5 p.p. Como se aprecia, la tasa presenta un comportamiento relativamente estable.



Fuente: Superintendencia de Bancos

### Tasa de Interés Pasiva en Moneda Nacional

La tasa de interés para las captaciones en MN de las empresas financieras alcanzó un nivel de **5,24%**, representando un nivel superior con respecto al mes anterior.

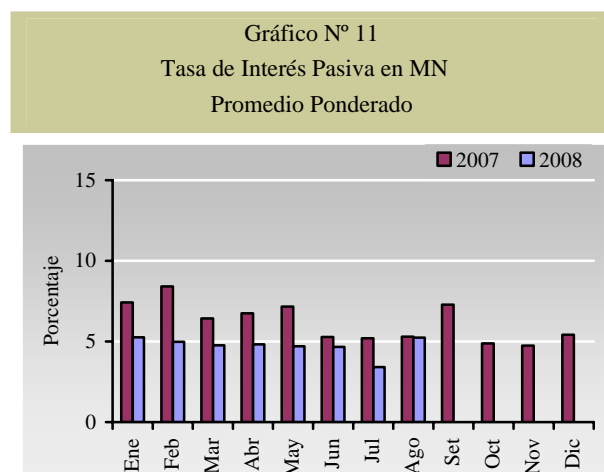
	Vista	Plazo	Títulos	CDA	Promedio Ponderado
Ago-07	1,29	10,00	s/m	10,89	5,29
Jul-08	1,52	s/m	s/m	10,87	3,42
Ago-08	1,24	s/m	s/m	11,38	5,24
Var. Mensual	-0,3	-	-	0,5	1,8
Var. Anual	-0,1	-	-	0,5	0,0

Fuente: Superintendencia de Bancos

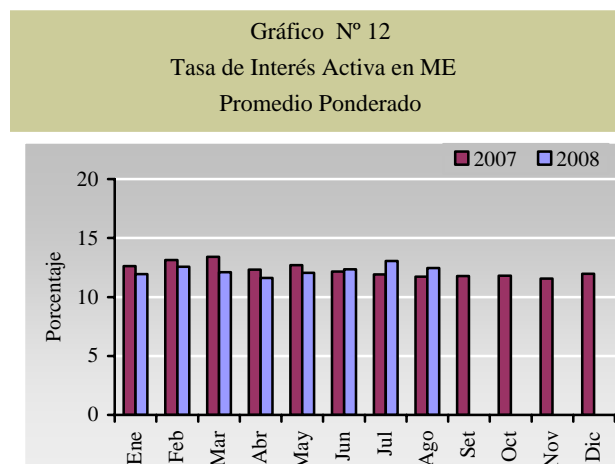
En comparación al mes anterior, las tasas para CDA aumentó en 0,5 p.p. y la tasa para Depósitos a la Vista se redujo levemente en 0,3 p.p. No se registraron operaciones en el presente mes de Depósitos a Plazo y Títulos Valores Emitidos.

En término interanual la tasa promedio

mencionada se mantuvo en el mismo nivel.



Fuente: Superintendencia de Bancos



Fuente: Superintendencia de Bancos

### Tasa de Interés Activa en Moneda Extranjera

La tasa de interés activa para las operaciones en ME de las empresas financieras fue de **12,45%**, nivel inferior al mes anterior. Las tasas para Préstamos Comerciales y para Préstamos Personales de Consumo disminuyeron en 0,6 y 0,3 p.p., respectivamente.

**Tabla N° 7**  
Tasa de Interés Activa en ME

	Comerciales	Personales P/Consumo	Promedio Ponderado
Ago-07	11,52	13,41	11,71
Jul-08	12,94	13,70	13,04
Ago-08	12,38	13,39	12,45
Var. Mensual	-0,6	-0,3	-0,6
Var. Anual	0,9	0,0	0,7

Fuente: Superintendencia de Bancos

Interanualmente, esta tasa obtuvo un nivel superior de 0,7 p.p., como se puede apreciar en el siguiente gráfico.

### Tasa de Interés Pasiva en Moneda Extranjera

La tasa de interés pasiva para operaciones de captación en ME de las financieras se situó en **3,39%** en agosto de 2008, nivel superior al del mes precedente. La tasa para Depósitos a la Vista registró una ligera disminución de 0,1 p.p. mientras que la tasa para CDA tuvo un incremento de 0,8 p.p. Por otra parte, no se registraron operaciones de Depósitos a Plazo y Títulos Valores Emitidos en el periodo de análisis.

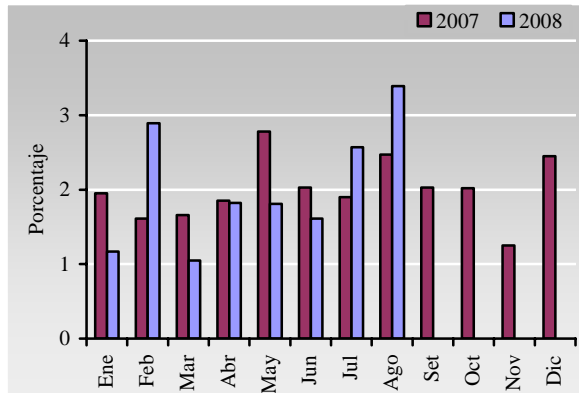
**Tabla N° 8**  
Tasa de Interés Pasiva en ME

	Vista	Plazo	Títulos	CDA	Promedio Ponderado
Ago-07	0,19	4,50	s/m	5,73	2,47
Jul-08	0,31	s/m	s/m	6,44	2,57
Ago-08	0,23	s/m	s/m	7,25	3,39
Var. Mensual	-0,1	-	-	0,8	0,8
Var. Anual	0,0	-	-	1,5	0,9

Fuente: Superintendencia de Bancos

Al mes de agosto de 2008, la tasa pasiva en ME de las empresas financieras fue superior en 0,9 p.p. a la del año anterior.

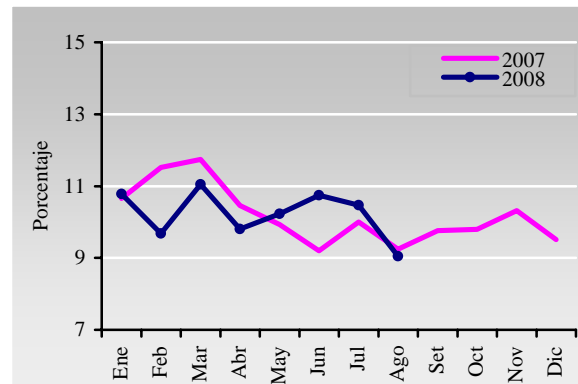
Gráfico N° 13  
Tasa de Interés Pasiva en ME  
Promedio Ponderado



Fuente: Superintendencia de Bancos

Por su parte, el margen de intermediación correspondiente a las operaciones en ME fue de 9,05%. Este nivel es inferior en 1,4 p.p. al verificado en julio de 2008.

Gráfico N° 15  
Spread en ME

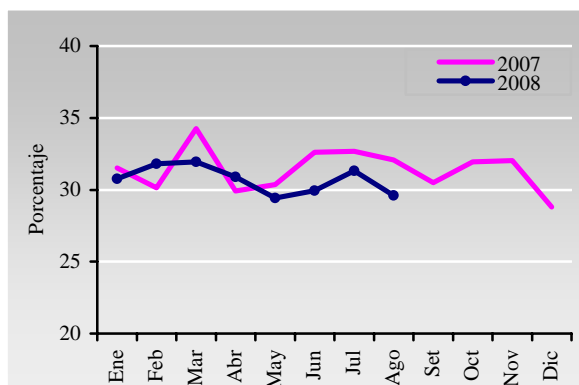


Fuente: Superintendencia de Bancos

### Margen Bruto de Intermediación

El margen de intermediación financiera de las empresas financieras, medido como la diferencia entre las tasas activas y pasivas, para las operaciones en MN fue de 29,62% en agosto de 2008.

Gráfico N° 14  
Spread en MN

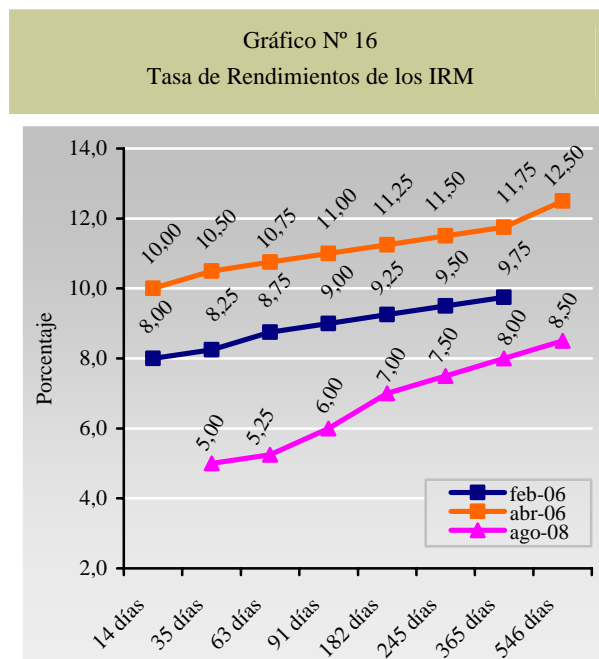


Fuente: Superintendencia de Bancos



## Medidas de Política Banco Central del Paraguay

La estrategia monetaria adoptada por el Banco Central del Paraguay (BCP) en los primeros meses de 2006 consistió en elevar la tasa de interés de los Instrumentos de Regulación Monetaria (IRM) en todos sus plazos. El mayor aumento se dio principalmente en aquellos títulos de menor duración. A partir del día 16 de abril del 2007, las colocaciones de IRM se realizaron a tasas referenciales. En cambio en el mes de julio de este año, se procedió a modificar la modalidad, utilizando tasas licitadas, donde los propios bancos fijan las tasas dando lugar a las fuerzas del mercado. En el gráfico se puede apreciar las tasas vigentes en el presente mes de agosto.



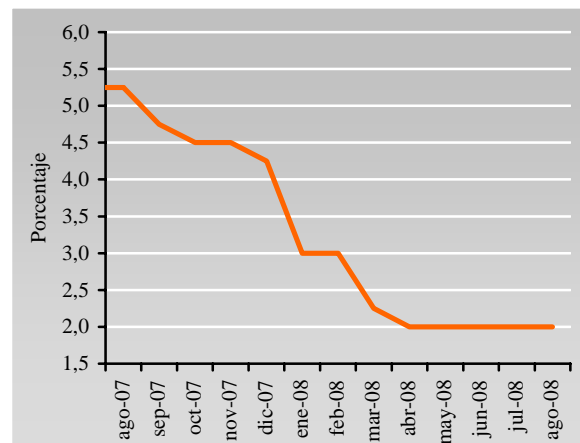
Fuente: DOMA

## Reserva Federal

La Reserva Federal de los EUA, mantuvo su tasa de referencia en su reunión de agosto. La Fed empezó a aflojar su política monetaria en setiembre del año pasado, cuando la tasa de

interés de referencia estaba en el 5,25%. El Comité de Mercado Abierto de la Reserva Federal con la última decisión mantuvo la tasa de interés de referencia en 2,0% (nivel actual), que la ha mantenido desde abril del presente año, su menor nivel desde mayo de 2005. Los expertos creen que una reducción de los intereses puede acelerar la inflación, mientras que un aumento encarecería los créditos y dificultaría la financiación de las empresa y las familias, con lo que frenaría el crecimiento.

**Gráfico N° 17**  
Tasa Referencial Fed (EEUU)

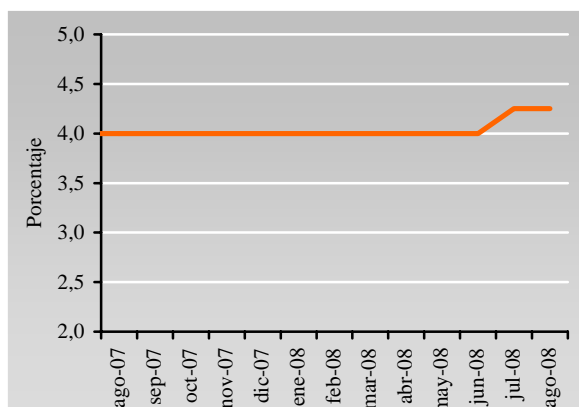


Fuente: Reuters

## Banco Central Europeo

El Banco Central Europeo, decidió mantener la tasa de interés de referencia, en un nivel de 4,25%. El año pasado el BCE incrementó dos veces la tasa de interés (en marzo a 3,75% y en junio a 4,0%). Desde diciembre del 2005, el BCE ha elevado su tasa de interés de referencia 10 veces, hasta el nivel actual. Cabe recordar que del BCE mantuvo en 2,0% anual la tasa de política por tres años y medio. Por otra parte, el BCE dejó sentada su posición que su objetivo primordial es la estabilidad de precios.

Gráfico N° 18  
Tasa de Interés de Política Monetaria Zona Euro

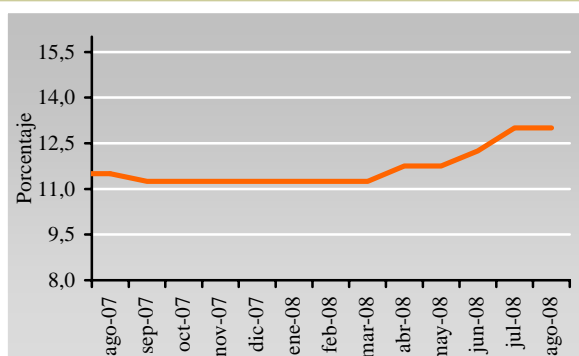


Fuente: Reuters

### Banco Central de Brasil

El Comité de Política Monetaria (COPOM) del Banco Central de Brasil, mantuvo en agosto la tasa de interés de política (tasa Selic) en un nivel de 13,0% fijada en su última reunión del mes de julio de 2008. Esta fue la tercera vez que el Copom incrementó la tasa Selic, luego de mantener estable desde setiembre de 2007, cuando puso fin a un ciclo de recortes iniciados en setiembre de 2005, entonces la tasa estaba en 19,75%.

Gráfico N° 19  
Tasa Selic (Brasil)



Fuente: Reuters

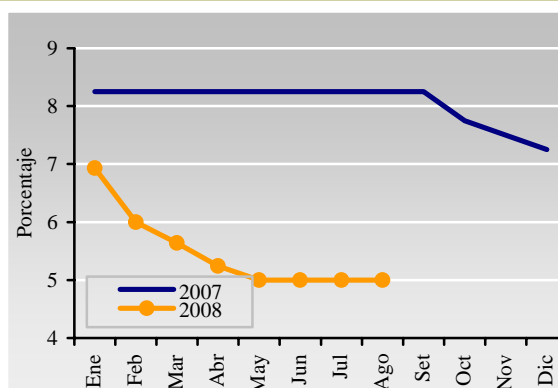
### Tasas de Interés Internacionales

#### PRIME y LIBOR

A fines de julio de 2008, los niveles de las principales tasas de interés del mercado internacional obtuvieron comportamientos mensuales similares.

Así, la PRIME<sup>3</sup> se mantuvo en 5,00% e igualmente la LIBOR<sup>4</sup> a 180 días en un nivel de 3,11%.

Gráfico N° 20  
Prime (Seis meses)



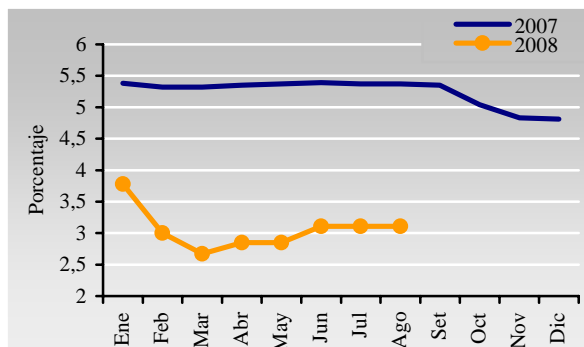
Fuente: Reuters

En términos interanuales, tanto la tasa LIBOR como la tasa PRIME obtuvieron niveles inferiores de 2,3 y 3,3 p.p., respectivamente.

<sup>3</sup> Tasa a la que los principales bancos conceden créditos a sus mejores clientes en Estados Unidos de América.

<sup>4</sup> London Interbank Offered Rate: Tasa de Interés Interbancaria de Londres.

Gráfico N° 21  
Libor (Seis meses)



Fuente: Reuters

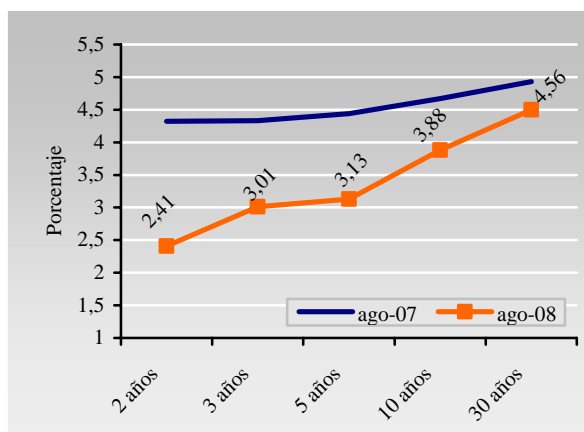
### Bonos del Tesoro de Estados Unidos

La curva de rendimiento de los bonos del tesoro de los Estados Unidos presenta en agosto de 2008 una pendiente positiva.

Las tasas para los bonos en todos los plazos (2, 3, 5, 10 y 30 años), tuvieron disminuciones respecto a los niveles observados en agosto de 2007.

Estos nuevos niveles representan en promedio simple una tasa de 3,38%, inferior en 1,16 p.p. a la observada en agosto de 2007.

Gráfico N° 22  
Rendimiento de Bonos del Tesoro de los Estados Unidos

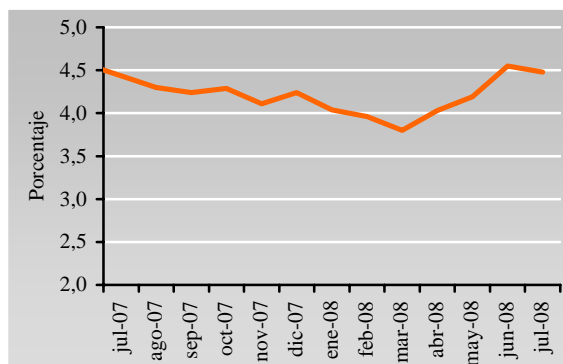


Fuente: Reuters

### Bonos del Tesoro de Alemania

El rendimiento de los bonos del Tesoro de Alemania a 10 años de plazo, fue ligeramente inferior al observado en agosto de 2007, obteniendo un nivel de 4,22%.

Gráfico N° 23  
Rendimiento de Bonos del Tesoro de Alemania (10 Años)



Fuente: Reuters

**TASAS DE INTERES BANCARIAS**

(En porcentajes anuales)

**MES DE AGOSTO DE 2008**

<u>TASAS ACTIVAS M/N</u>	<u>NOMINAL</u>			<u>Efectiva</u>	
	<u>Mínima</u>	<u>Máxima</u>	<u>Promedio Ponderado</u>	<u>Promedio Ponderado</u>	<u>Monto 1/ Mill G.</u>
<u>Préstamos</u>					
Comercial	4,75	41,48	11,67	12,37	632.604
Desarrollo	5,77	28,31	10,15	10,43	160.109
Personales-Consumo	7,46	41,53	15,62	16,97	313.226
Personales-Vivienda	10,59	24,04	13,54	13,98	7.207
<b><u>PROMEDIO PONDERADO</u></b>	<b><u>5,70</u></b>	<b><u>39,49</u></b>	<b><u>12,57</u></b>	<b><u>13,40</u></b>	<b><u>1.113.146</u></b>
Sobregiros	5,50	41,85	34,50	40,74	335.368
Tarjetas de Crédito	12,00	41,88	33,61	39,39	747.224
<b><u>PROMEDIO PONDERADO GLOBAL</u></b>	<b><u>7,81</u></b>	<b><u>40,66</u></b>	<b><u>23,08</u></b>	<b><u>26,42</u></b>	<b><u>2.195.738</u></b>
<u>TASAS ACTIVAS M/E</u>					
Comercial	3,06	15,16	7,94	8,14	492.204
Desarrollo	6,36	11,85	7,98	8,17	188.905
Personales-Consumo	7,22	15,60	10,39	10,79	48.590
Personales-Vivienda	7,09	9,95	7,74	8,13	5.431
<b><u>PROMEDIO PONDERADO</u></b>	<b><u>4,21</u></b>	<b><u>14,30</u></b>	<b><u>8,11</u></b>	<b><u>8,33</u></b>	<b><u>735.130</u></b>
Sobregiros M/E	0,01	15,20	12,45	13,20	232.862
<b><u>PROMEDIO PONDERADO GLOBAL</u></b>	<b><u>3,20</u></b>	<b><u>14,52</u></b>	<b><u>9,16</u></b>	<b><u>9,50</u></b>	<b><u>967.992</u></b>
<u>TASAS PASIVAS M/N</u>					
<u>Depósitos a la Vista</u>	<b><u>0,01</u></b>	<b><u>4,25</u></b>	<b><u>0,51</u></b>	<b><u>0,51</u></b>	<b><u>3.631.596</u></b>
<u>Depósitos a Plazo</u>	<b><u>7,19</u></b>	<b><u>8,86</u></b>	<b><u>7,50</u></b>	<b><u>7,51</u></b>	<b><u>52.750</u></b>
<=90 días	0,00	0,00	0,00	0,00	0
<=180 días	1,00	1,00	1,00	1,00	250
<=365 días	5,50	7,00	6,57	6,68	2.800
> 365 días	7,32	9,00	7,59	7,59	49.700
<u>Títulos Valores Emitidos</u>	<b><u>s/m</u></b>	<b><u>s/m</u></b>	<b><u>s/m</u></b>	<b><u>s/m</u></b>	<b><u>s/m</u></b>
<u>Cert. Depósitos de Ahorro</u>	<b><u>1,65</u></b>	<b><u>11,89</u></b>	<b><u>7,56</u></b>	<b><u>7,73</u></b>	<b><u>169.620</u></b>
C.D.A. hasta 180 días	0,50	6,50	4,36	4,43	34.337
C.D.A. <= 365 días	0,25	11,00	5,82	5,92	33.727
C.D.A. > 365 días	2,50	14,00	9,22	9,44	101.556
<b><u>PROMEDIO PONDERADO</u></b>	<b><u>0,18</u></b>	<b><u>4,65</u></b>	<b><u>0,92</u></b>	<b><u>0,92</u></b>	<b><u>3.853.966</u></b>
<u>TASAS PASIVAS M/E</u>					
<u>Depósitos a la Vista</u>	<b><u>0,01</u></b>	<b><u>3,50</u></b>	<b><u>0,13</u></b>	<b><u>0,13</u></b>	<b><u>2.861.459</u></b>
<u>Depósitos a Plazo</u>	<b><u>1,29</u></b>	<b><u>3,78</u></b>	<b><u>3,29</u></b>	<b><u>3,14</u></b>	<b><u>5.994</u></b>
<=90 días	0,70	2,50	2,73	2,37	2.453
<=180 días	0,15	3,00	2,35	2,36	1.058
<=365 días	1,50	5,00	3,84	3,84	1.870
<u>Cert. Depósito de Ahorro</u>	<b><u>0,22</u></b>	<b><u>6,83</u></b>	<b><u>5,08</u></b>	<b><u>5,13</u></b>	<b><u>700.515</u></b>
C.D.A. hasta 180 días	0,40	4,95	3,12	3,17	89.649
<b><u>PROMEDIO PONDERADO</u></b>	<b><u>0,05</u></b>	<b><u>4,15</u></b>	<b><u>1,11</u></b>	<b><u>1,12</u></b>	<b><u>3.568.008</u></b>

Fuente: Calculado en base a datos proveídos por la Superintendencia de Bancos.

**TASAS DE INTERES DE EMPRESAS FINANCIERAS**

(En porcentaje anuales)

**MES DE AGOSTO DE 2008**

<u>TASAS ACTIVAS M/N</u>	<u>NOMINAL</u>			<u>Efectiva</u>	
	<u>Mínima</u>	<u>Máxima</u>	<u>Promedio Ponderado</u>	<u>Promedio Ponderado</u>	<u>Monto 1/ Mill G.</u>
<u>Préstamos</u>					
Comercial	9,12	42,90	22,12	24,65	157.481
Personal - Consumo	12,04	45,66	32,12	36,85	99.708
<b><u>PROMEDIO PONDERADO</u></b>	<b><u>10,25</u></b>	<b><u>43,97</u></b>	<b><u>26,00</u></b>	<b><u>29,38</u></b>	<b><u>257.189</u></b>
Tarjetas de Crédito	28,00	43,30	39,85	48,10	106.604
<b><u>PROMEDIO PONDERADO GLOBAL</u></b>	<b><u>15,45</u></b>	<b><u>43,77</u></b>	<b><u>30,06</u></b>	<b><u>34,87</u></b>	<b><u>363.793</u></b>
<u>TASAS ACTIVAS M/E</u>					
Comercial	8,80	17,81	11,85	12,38	30.300
Personal - Consumo	10,01	16,21	12,85	13,39	2.335
<b><u>PROMEDIO PONDERADO</u></b>	<b><u>8,89</u></b>	<b><u>17,69</u></b>	<b><u>11,93</u></b>	<b><u>12,45</u></b>	<b><u>32.635</u></b>
<u>TASAS PASIVAS M/N</u>					
<u>Depósitos a la Vista</u>	<u>0,25</u>	<u>2,25</u>	<u>1,23</u>	<u>1,24</u>	<u>129.809</u>
<u>Depósitos a Plazo</u>	<u>s/m</u>	<u>s/m</u>	<u>s/m</u>	<u>s/m</u>	<u>s/m</u>
<u>Títulos Valores Emitidos</u>	<u>s/m</u>	<u>s/m</u>	<u>s/m</u>	<u>s/m</u>	<u>s/m</u>
<u>Cert. Depósitos de Ahorro</u>	<u>1,20</u>	<u>15,10</u>	<u>10,95</u>	<u>11,38</u>	<u>85.274</u>
C.D.A. hasta 180 días	1,50	8,00	5,41	5,52	1.563
C.D.A. a más de 180 días	2,00	12,00	8,24	8,43	15.956
C.D.A. a más de 365 días	1,00	16,00	11,71	12,21	67.755
<b><u>PROMEDIO PONDERADO</u></b>	<b><u>0,62</u></b>	<b><u>7,32</u></b>	<b><u>5,06</u></b>	<b><u>5,24</u></b>	<b><u>215.853</u></b>
<u>TASAS PASIVAS M/E</u>					
<u>Depósitos a la Vista</u>	<u>0,05</u>	<u>4,00</u>	<u>0,23</u>	<u>0,23</u>	<u>27.785</u>
<u>Depósitos a Plazo</u>	<u>s/m</u>	<u>s/m</u>	<u>s/m</u>	<u>s/m</u>	<u>s/m</u>
<u>Títulos Valores Emitidos</u>	<u>s/m</u>	<u>s/m</u>	<u>s/m</u>	<u>s/m</u>	<u>s/m</u>
<u>Cert. Depósitos de Ahorro</u>	<u>2,46</u>	<u>8,33</u>	<u>7,09</u>	<u>7,25</u>	<u>22.917</u>
C.D.A. a 180 días	3,50	4,00	3,77	3,82	180
CDA <= 365 días	1,50	5,50	3,71	3,75	1.015
C.D.A. a más de 365 días	2,50	8,50	7,28	7,44	21.721
<b><u>PROMEDIO PONDERADO</u></b>	<b><u>1,14</u></b>	<b><u>5,94</u></b>	<b><u>3,32</u></b>	<b><u>3,39</u></b>	<b><u>50.831</u></b>

Fuente: Cálculado en base a datos proveídos por la Superintendencia de Bancos.

**TASAS BANCARIAS EFECTIVAS**  
(Promedios mensuales en porcentajes anuales)

**ACTIVAS EN M/N**

<b>RUBRO</b>	<b>AGO/07</b>	<b>SET/07</b>	<b>OCT/07</b>	<b>NOV/07</b>	<b>DIC/07</b>	<b>ENE/08</b>	<b>FEB/08</b>	<b>MAR/08</b>	<b>ABR/08</b>	<b>MAY/08</b>	<b>JUN/08</b>	<b>JUL/08</b>	<b>AGOS/08</b>
- Préstamos Comerciales	11,22	11,73	11,78	13,00	10,26	12,50	12,39	12,80	12,21	12,80	11,94	12,88	12,37
- Préstamos Desarrollo	9,78	9,82	9,43	10,17	9,39	8,92	9,08	9,65	10,61	11,23	10,94	10,74	10,43
- Personales - Consumo	20,41	18,89	20,26	19,54	18,16	20,08	19,28	18,01	18,59	18,65	18,15	18,37	16,97
- Personales - Vivienda	16,47	15,79	16,49	14,24	12,66	13,93	13,79	13,93	14,25	13,37	14,61	13,88	13,98
- Otros 1/	23,00	s/m	s/m	s/m	s/m	s/m	s/m	s/m	s/m	s/m	s/m	s/m	s/m
<b>PROMEDIO PONDERADO</b>	<b>12,92</b>	<b>13,18</b>	<b>13,43</b>	<b>13,69</b>	<b>11,81</b>	<b>13,57</b>	<b>13,51</b>	<b>14,05</b>	<b>13,30</b>	<b>14,18</b>	<b>13,25</b>	<b>14,11</b>	<b>13,40</b>
- Sobregiros	42,08	45,42	44,89	43,27	41,48	41,54	40,15	44,09	41,14	40,27	41,45	40,04	40,74
- Tarjetas de Crédito	40,15	40,55	37,02	36,89	38,60	38,80	39,21	39,87	39,31	39,03	39,28	39,36	39,39
<b>PROMEDIO PONDERADO 2/</b>	<b>22,80</b>	<b>24,78</b>	<b>22,36</b>	<b>18,12</b>	<b>17,82</b>	<b>21,26</b>	<b>20,63</b>	<b>24,98</b>	<b>23,83</b>	<b>26,27</b>	<b>25,88</b>	<b>26,66</b>	<b>26,42</b>

**PASIVAS EN M/N**

<b>RUBRO</b>	<b>AGO/07</b>	<b>SET/07</b>	<b>OCT/07</b>	<b>NOV/07</b>	<b>DIC/07</b>	<b>ENE/08</b>	<b>FEB/08</b>	<b>MAR/08</b>	<b>ABR/08</b>	<b>MAY/08</b>	<b>JUN/08</b>	<b>JUL/08</b>	<b>AGOS/08</b>
- Depósitos a la Vista	0,32	0,42	0,33	0,36	0,39	0,37	0,38	0,38	0,48	0,51	0,55	0,54	0,51
- Depósitos a Plazo	3,01	5,49	5,68	2,95	5,70	5,83	8,26	2,74	4,87	7,39	6,95	3,86	7,51
- Títulos Valores Emitidos	s/m	s/m	s/m	s/m	s/m	s/m	s/m	s/m	s/m	s/m	s/m	s/m	s/m
- C D A	7,06	7,39	8,30	8,89	7,93	8,92	8,79	9,13	7,16	8,36	7,66	8,09	7,73
<b>PROMEDIO PONDERADO</b>	<b>0,70</b>	<b>0,82</b>	<b>0,84</b>	<b>1,02</b>	<b>0,82</b>	<b>1,07</b>	<b>0,78</b>	<b>1,24</b>	<b>1,16</b>	<b>1,09</b>	<b>0,83</b>	<b>1,01</b>	<b>0,92</b>

**ACTIVAS EN M/E**

<b>RUBRO</b>	<b>AGO/07</b>	<b>SET/07</b>	<b>OCT/07</b>	<b>NOV/07</b>	<b>DIC/07</b>	<b>ENE/08</b>	<b>FEB/08</b>	<b>MAR/08</b>	<b>ABR/08</b>	<b>MAY/08</b>	<b>JUN/08</b>	<b>JUL/08</b>	<b>AGOS/08</b>
- Préstamos Comerciales	7,21	7,06	7,39	7,17	7,67	7,66	7,81	7,71	7,92	7,87	8,19	8,60	8,14
- Préstamos Desarrollo	7,73	7,21	6,99	7,70	7,91	6,39	8,16	8,14	8,44	8,46	8,48	8,30	8,17
- Personales - Consumo	9,98	9,91	9,81	9,83	10,07	10,12	10,17	10,10	9,88	9,97	10,43	11,01	10,79
- Personales - Vivienda	10,25	10,41	9,10	9,79	7,90	9,59	9,52	9,74	10,07	9,88	10,09	10,23	8,13
- Otros 1/	s/m	s/m	s/m	s/m	s/m	s/m	s/m	s/m	7,00	s/m	s/m	s/m	s/m
<b>PROMEDIO PONDERADO</b>	<b>7,58</b>	<b>7,35</b>	<b>7,56</b>	<b>7,43</b>	<b>7,88</b>	<b>7,34</b>	<b>8,00</b>	<b>8,03</b>	<b>8,22</b>	<b>8,22</b>	<b>8,51</b>	<b>8,68</b>	<b>8,33</b>
- Sobregiros M/E	12,62	12,90	12,92	12,95	12,82	13,03	13,18	13,30	13,24	12,58	12,50	11,41	13,20
<b>PROM. PONDERADO GLOBAL</b>	<b>8,32</b>	<b>9,35</b>	<b>8,72</b>	<b>7,97</b>	<b>8,88</b>	<b>8,58</b>	<b>9,58</b>	<b>9,94</b>	<b>9,30</b>	<b>9,30</b>	<b>9,57</b>	<b>9,47</b>	<b>9,50</b>

**PASIVAS EN M/E**

<b>RUBRO</b>	<b>AGO/07</b>	<b>SET/07</b>	<b>OCT/07</b>	<b>NOV/07</b>	<b>DIC/07</b>	<b>ENE/08</b>	<b>FEB/08</b>	<b>MAR/08</b>	<b>ABR/08</b>	<b>MAY/08</b>	<b>JUN/08</b>	<b>JUL/08</b>	<b>AGOS/08</b>
- Depósitos a la Vista	0,13	0,14	0,12	0,13	0,19	0,16	0,22	0,15	0,17	0,14	0,13	0,13	0,13
- Depósitos a Plazo	3,15	4,23	2,03	3,02	4,20	2,95	0,22	1,96	1,46	2,61	3,27	1,60	3,14
- C D A	4,26	4,90	4,36	4,28	4,32	4,64	4,06	4,51	3,55	4,21	3,72	3,47	5,13
<b>PROMEDIO PONDERADO</b>	<b>0,55</b>	<b>0,57</b>	<b>0,50</b>	<b>0,48</b>	<b>0,64</b>	<b>0,60</b>	<b>0,62</b>	<b>0,46</b>	<b>0,51</b>	<b>0,39</b>	<b>0,43</b>	<b>0,36</b>	<b>1,12</b>

**TASAS EN EL MERCADO INTERNACIONAL**

	<b>AGO/07</b>	<b>SET/07</b>	<b>OCT/07</b>	<b>NOV/07</b>	<b>DIC/07</b>	<b>ENE/08</b>	<b>FEB/08</b>	<b>MAR/08</b>	<b>ABR/08</b>	<b>MAY/08</b>	<b>JUN/08</b>	<b>JUL/08</b>	<b>AGOS/08</b>
- Libor (a 6 meses en dólares)	5,38	5,35	5,05	4,84	4,82	3,78	3,00	2,67	2,85	2,85	3,10	3,11	3,11
- Prime (a 6 meses en dólares)	8,25	8,07	7,74	7,34	7,50	6,93	6,00	5,64	5,24	5,00	5,00	5,00	5,00
- Selic	11,50	11,25	11,25	11,25	11,25	11,25	11,25	11,25	11,75	11,75	12,25	13,00	13,00
- Fed	5,25	4,75	4,50	4,50	4,25	3,00	3,00	2,25	2,00	2,00	2,00	2,00	2,00

\* A partir de mayo se incluyen en la ponderación los depósitos en cuenta corrientes

FUENTE: Superintendencia de Bancos y Agencia Reuters.

**TASAS EFECTIVAS DE EMPRESAS FINANCIERAS**  
(Promedios mensuales en porcentajes anuales)

<b>ACTIVAS: EN M/N</b>													
<b>RUBRO</b>	<b>AGOS/07</b>	<b>SET/07</b>	<b>OCT/07</b>	<b>NOV/07</b>	<b>DIC/07</b>	<b>ENE/08</b>	<b>FEB/08</b>	<b>MAR/08</b>	<b>ABR/08</b>	<b>MAY/08</b>	<b>JUN/08</b>	<b>JUL/08</b>	<b>AGO/08</b>
- Préstamos Comerciales	25,67	26,04	25,14	25,14	23,88	25,42	25,43	24,52	26,86	24,82	24,72	25,03	24,65
- Préstamos Desarrollo	s/m	s/m	s/m	s/m	s/m	s/m	s/m	s/m	s/m	s/m	s/m	s/m	s/m
- Préstamos Consumo	41,32	40,55	40,57	38,88	39,68	38,57	38,48	39,02	38,04	37,43	36,65	37,30	36,85
- Préstamos Vivienda	31,89	s/m	s/m	19,30	23,48	16,44	26,83	25,42	25,95	31,63	14,94	14,93	0,00
- Otros													
<b>PROMEDIO PONDERADO</b>	<b>31,14</b>	<b>31,22</b>	<b>30,87</b>	<b>30,54</b>	<b>28,85</b>	<b>31,02</b>	<b>30,89</b>	<b>30,81</b>	<b>31,07</b>	<b>29,60</b>	<b>29,51</b>	<b>29,78</b>	<b>29,38</b>
- Tarjetas de Crédito	48,59	48,56	47,80	48,14	48,67	46,44	49,78	46,95	47,92	45,68	47,54	47,08	48,10
<b>PROMEDIO PONDERADO GLOBAL</b>	<b>37,37</b>	<b>37,78</b>	<b>36,82</b>	<b>36,79</b>	<b>34,23</b>	<b>36,02</b>	<b>36,80</b>	<b>36,71</b>	<b>35,72</b>	<b>34,14</b>	<b>34,61</b>	<b>34,76</b>	<b>34,87</b>

1/ Incluye Préstamos Personales.

<b>PASIVAS: EN M/N</b>													
<b>RUBRO</b>	<b>AGOS/07</b>	<b>SET/07</b>	<b>OCT/07</b>	<b>NOV/07</b>	<b>DIC/07</b>	<b>ENE/08</b>	<b>FEB/08</b>	<b>MAR/08</b>	<b>ABR/08</b>	<b>MAY/08</b>	<b>JUN/08</b>	<b>JUL/08</b>	<b>AGO/08</b>
- Depósitos a la Vista	1,29	1,13	1,19	1,12	1,45	1,18	1,18	1,20	1,19	1,17	1,17	1,52	1,24
- Depósitos a Plazo	10,00	s/m	s/m	s/m	s/m	s/m	s/m	s/m	s/m	s/m	s/m	s/m	s/m
- Títulos Valores Emitidos	s/m	s/m	s/m	s/m	s/m	s/m	s/m	s/m	s/m	s/m	s/m	s/m	s/m
- C D A	10,89	9,61	11,14	11,12	11,29	11,42	10,92	11,17	11,35	10,63	10,68	10,87	11,38
<b>PROMEDIO PONDERADO</b>	<b>5,29</b>	<b>7,29</b>	<b>4,89</b>	<b>4,75</b>	<b>5,42</b>	<b>5,25</b>	<b>4,98</b>	<b>4,76</b>	<b>4,83</b>	<b>4,70</b>	<b>4,67</b>	<b>3,42</b>	<b>5,24</b>

<b>ACTIVAS: EN M/E</b>													
<b>RUBRO</b>	<b>AGOS/07</b>	<b>SET/07</b>	<b>OCT/07</b>	<b>NOV/07</b>	<b>DIC/07</b>	<b>ENE/08</b>	<b>FEB/08</b>	<b>MAR/08</b>	<b>ABR/08</b>	<b>MAY/08</b>	<b>JUN/08</b>	<b>JUL/08</b>	<b>AGO/08</b>
- Préstamos Comerciales	11,52	11,65	11,66	11,33	11,81	11,59	12,52	11,91	11,45	11,85	12,08	12,94	12,38
- Personales Consumo	13,41	13,79	12,99	13,57	13,76	13,52	12,82	13,21	13,56	13,51	13,69	13,70	13,39
<b>PROMEDIO PONDERADO</b>	<b>11,71</b>	<b>11,79</b>	<b>11,81</b>	<b>11,57</b>	<b>11,96</b>	<b>11,95</b>	<b>12,56</b>	<b>12,10</b>	<b>11,62</b>	<b>12,04</b>	<b>12,36</b>	<b>13,04</b>	<b>12,45</b>

<b>PASIVAS: EN M/E</b>													
<b>RUBRO</b>	<b>AGOS/07</b>	<b>SET/07</b>	<b>OCT/07</b>	<b>NOV/07</b>	<b>DIC/07</b>	<b>ENE/08</b>	<b>FEB/08</b>	<b>MAR/08</b>	<b>ABR/08</b>	<b>MAY/08</b>	<b>JUN/08</b>	<b>JUL/08</b>	<b>AGO/08</b>
- Depósitos a la Vista	0,19	0,21	0,24	0,26	0,22	0,25	0,23	0,23	0,30	0,23	0,23	0,31	0,23
- Depósitos a Plazo	4,50	s/m	s/m	s/m	s/m	s/m	s/m	s/m	s/m	s/m	s/m	s/m	s/m
- Títulos Valores Emitidos	s/m	s/m	s/m	s/m	s/m	s/m	s/m	s/m	s/m	s/m	s/m	s/m	s/m
- C D A	5,73	5,21	5,08	1,89	5,02	1,26	5,36	4,95	5,21	5,43	6,46	6,44	7,25
<b>PROMEDIO PONDERADO</b>	<b>2,47</b>	<b>2,03</b>	<b>2,02</b>	<b>1,25</b>	<b>2,45</b>	<b>1,17</b>	<b>2,89</b>	<b>1,05</b>	<b>1,82</b>	<b>1,81</b>	<b>1,61</b>	<b>2,57</b>	<b>3,39</b>

n/d: no disponible

Fuente: Superintendencia de Bancos

**PARAGUAY: TASAS NOMINALES DE INTERES DEL SISTEMA FINANCIERO**  
(Promedios mensuales en porcentajes anuales)

**I- Tasas Activas: Operaciones de Préstamos**

	<u>Jul/07</u>	<u>Ago/07</u>	<u>Set/07</u>	<u>Oct/07</u>	<u>Nov/07</u>	<u>Dic/07</u>	<u>Ene/08</u>	<u>Feb/08</u>	<u>Mar/08</u>	<u>Abr/08</u>	<u>May/08</u>	<u>Jun/08</u>	<u>Jul/08</u>	<u>Ago/08</u>
<b><u>BANCO CENTRAL DEL PARAGUAY</u></b>														
<b><u>PREST. A LA MICROEMPRESA 1/</u></b>														
- Préstamo Amortizable hasta 48 meses	s/m	s/m	s/m	s/m	s/m	s/m	s/m	s/m	s/m	s/m	s/m	s/m	s/m	s/m
<b><u>BANCOS PRIVADOS</u></b>														
- Desarrollo	11,05	9,52	9,82	9,43	10,17	9,10	8,63	8,80	9,34	10,25	10,93	10,61	10,45	10,15
- Comercial	11,85	10,58	11,73	11,78	13,00	9,68	11,74	11,63	11,96	11,50	12,01	11,28	12,12	11,67
- Interbancario (Call Money)	2,20	2,19	2,52	3,13	3,34	4,13	4,22	4,02	4,48	4,03	3,74	4,01	3,43	4,32
- Desarrollo M/E	6,97	7,57	7,21	6,99	7,70	7,69	6,24	7,94	7,96	8,28	8,30	8,32	8,15	7,98
- Comercial M/E	6,99	7,04	7,06	7,39	7,17	7,46	7,44	7,60	7,48	7,70	7,65	7,95	8,37	7,94
<b><u>BANCO NACIONAL DE FOMENTO</u></b>														
- Desarrollo	22,00	22,00	22,00	22,00	22,00	22,00	22,00	22,00	18,00	18,00	17,50	17,50	17,50	17,50
- Comercial	27-45*	27-45*	27-45*	27-45*	27-45*	27-45*	27-45*	27-45*	27-45*	27-45*	27-45*	27-45*	27-45*	27-45*
<b><u>OTRAS INSTITUCIONES</u></b>														
Fondo Ganadero	17 - 22	17 - 22	17 - 22	17 - 22	17 - 22	17 - 22	17 - 22	17 - 22	17 - 22	17 - 22	17 - 22	18 - 22	18 - 22	18 - 22
Empresas Financieras	31,14	31,92	31,22	30,87	30,54	29,40	30,89	31,39	31,49	30,65	29,54	29,85	29,85	30,06
Caja de Jubilaciones Bancaria	20 - 30	20 - 30	18 - 30	18 - 30	18 - 30	20 - 30	20 - 30	20 - 30	20 - 30	20 - 30	20 - 30	21 - 30	21 - 30	20-30
Cooperativas de Ahorro y Crédito	14 - 30	14 - 30	14 - 30	14 - 30	14 - 30	14 - 30	14 - 30	13 - 29	12 - 29	12 - 29	12 - 29	12 - 29	12 - 29	12 - 29
Crédito Agrícola de Habilitación	17,50	17,50	17,50	17,50	17,50	17,50	17,50	17,50	17,50	17,50	17,50	17,50	17,50	17,50

s/m Sin Movimiento

Fuente: Superintendencia de Bancos, GONA, BNAPV, Fondo Ganadero, Caja de Jub. de Emp. Bancarios y CAH.



**PARAGUAY: TASAS NOMINALES DE INTERES DEL SISTEMA FINANCIERO**

(Promedios mensuales en porcentajes anuales)

**II- Tasas Pasivas: Depósitos y Otras Obligaciones**

<b>BANCO CENTRAL DEL PARAGUAY</b>	<b>Ago/07</b>	<b>Set/07</b>	<b>Oct/07</b>	<b>Nov/07</b>	<b>Dic/07</b>	<b>Ene/08</b>	<b>Feb/08</b>	<b>Mar/08</b>	<b>Abr/08</b>	<b>May/08</b>	<b>Jun/08</b>	<b>Jul/08</b>	<b>Ago/08</b>
Letras de Regulación Monetaria *	4,93	4,65	5,06	4,98	5,58	5,62	5,34	4,91	6,77	6,87	6,57	5,89	6,12
Call Money Pasivo	s/m	s/m	s/m	s/m	s/m	s/m	s/m	s/m	s/m	s/m	s/m	s/m	s/m
<b>BANCOS</b>													
<b>DEPOSITOS EN MONEDA NACIONAL</b>													
Depósitos a la vista	0,32	0,42	0,33	0,36	0,39	0,37	0,38	0,38	0,48	0,51	0,55	0,54	0,51
Depósitos a plazo fijo													
<= 90 días	2,77	3,25	3,59	2,64	5,00	2,48	2,19	2,74	4,03	2,00	4,00	3,25	0,00
<= 180 días	0,90	2,41	4,23	3,33	5,74	3,84	s/m	s/m	s/m	5,68	0,90	0,00	1,00
<= 365 días	4,00	5,50	3,30	4,70	5,78	s/m	s/m	s/m	s/m	7,5	6,17	1	6,57
> 365 días	9,00	7,07	8,34	8,00	7,82	7,32	9,13	8,93	8,94	8,72	7,61	8,17	7,59
Certificados de Dep. de Ahorro													
<= 180 días	3,27	3,49	4,05	3,46	3,80	3,32	3,36	3,39	4,00	4,62	4,57	4,89	4,36
<= 365 días	4,83	5,46	4,78	4,73	6,05	5,90	5,22	5,99	5,84	6,10	5,11	5,56	5,82
> 365 días	9,27	9,05	9,28	10,48	9,73	9,90	9,59	10,37	9,73	9,83	9,28	9,63	9,22
Títulos Valores Emitidos													
<= 90 días	s/m	s/m	s/m	s/m	s/m	s/m	s/m	s/m	s/m	s/m	s/m	s/m	s/m
<= 180 días	s/m	s/m	s/m	s/m	s/m	s/m	s/m	s/m	s/m	s/m	s/m	s/m	s/m
<= 365 días	s/m	s/m	s/m	s/m	s/m	s/m	s/m	s/m	s/m	s/m	s/m	s/m	s/m
> 365 días	s/m	s/m	s/m	s/m	s/m	s/m	s/m	s/m	s/m	s/m	s/m	s/m	s/m
<b>DEPOSITOS EN MONEDA EXTRANJERA</b>													
- Depósitos a la vista	0,13	0,14	0,12	0,13	0,19	0,16	0,22	0,15	0,17	0,14	0,13	0,13	0,13
- Depósitos a plazo	3,12	4,22	2,02	3,02	4,19	2,92	0,22	1,94	1,46	2,59	3,25	1,59	3,29
- CDA	4,20	4,83	4,32	4,22	4,27	4,58	4,01	4,45	3,50	4,16	3,69	3,43	5,08
<b>EMPRESAS FINANCIERAS</b>													
<b>DEPOSITOS EN MONEDA NACIONAL</b>													
- Depósitos a la Vista	1,28	1,13	1,18	1,11	1,44	1,17	1,18	1,19	1,19	1,19	1,16	1,51	1,23
- Depósitos a Plazo	10,00	s/m	s/m	s/m	s/m	s/m	s/m	s/m	s/m	s/m	s/m	s/m	s/m
- Pagarés Emitidos (Títulos Valores)	s/m	s/m	s/m	s/m	s/m	s/m	s/m	s/m	s/m	s/m	s/m	s/m	s/m
- CDA	10,47	9,24	10,74	10,67	10,86	11,05	10,59	10,83	10,95	10,95	10,30	10,50	10,95
<b>DEPOSITOS EN MONEDA EXTRANJERA</b>													
- Depósitos a la Vista	0,19	0,21	0,24	0,26	0,22	0,25	0,23	0,23	0,30	0,30	0,23	0,31	0,23
- Depósitos a Plazo	4,50	s/m	s/m	s/m	s/m	s/m	s/m	s/m	s/m	s/m	s/m	s/m	s/m
- Pagarés Emitidos (Títulos Valores)	6,67	s/m	s/m	s/m	s/m	s/m	s/m	s/m	s/m	s/m	s/m	s/m	s/m
- CDA	5,73	5,12	5,02	1,88	4,95	1,26	5,30	4,91	5,15	5,15	6,31	6,36	7,09
<b>COOPERATIVAS DE AHORRO Y CREDITO</b>	1,5 - 16,5	1,5 - 16,5	1,5 - 16,6	1,5 - 16,6	1,5 - 16,6	1,5 - 16,7	1,5 - 16,7	1,5 - 16,7	1,5 - 16,7	1,5 - 16,7	1,5 - 16,7	1,5 - 16,7	1,5 - 16,7

\* Rendimiento Promedio Ponderado.

Fuente: Superintendencia de Bancos y DOMA.

**COSTO DE CAPTACION DEL DINERO DE LOS BANCOS**

(En % anual)

<u>AÑOS</u>	<u>TASAS DE INTERES 1/</u>			<u>TASA DE INTERES MAS DE ENCAJE 2/</u>			<u>TASA DE INTERÉS MAS ENCAJE MENOS REMUNERACION 3/</u>		
	<u>GLOBAL</u>			<u>GLOBAL</u>			<u>GLOBAL</u>		
	<u>S/CTA. CTE.</u>	<u>C/CTA. CTE.</u>	<u>PLAZO 4/</u>	<u>S/CTA. CTE.</u>	<u>C/CTA. CTE.</u>	<u>PLAZO 4/</u>	<u>S/CTA. CTE.</u>	<u>C/CTA. CTE.</u>	<u>PLAZO 4/</u>
<b><u>2007</u></b>									
Enero	3,67	2,29	10,26	4,32	2,70	12,07	4,14	2,52	11,89
Febrero	4,19	2,64	11,66	4,93	3,10	13,72	4,75	2,92	13,54
Marzo	3,45	2,21	9,31	4,06	2,61	10,96	3,89	2,43	10,79
Abril	2,48	1,63	6,64	2,92	1,92	7,81	2,81	1,81	7,71
Mayo	2,47	1,61	6,58	2,91	1,89	7,75	2,77	1,75	7,61
Junio	2,23	1,45	6,09	2,63	1,71	7,16	2,51	1,59	7,05
Julio	2,40	1,56	6,42	2,82	1,83	7,56	2,68	1,69	7,41
Agosto	2,28	1,47	6,06	2,68	1,73	7,13	2,56	1,60	7,01
Septiembre	2,66	1,69	6,84	3,13	1,99	8,05	3,00	1,86	7,92
Octubre	2,84	1,81	7,58	3,34	2,13	8,92	3,18	1,97	8,75
Noviembre	2,93	1,84	7,63	3,44	2,17	8,97	3,30	2,03	8,83
Diciembre	2,98	1,80	7,41	3,50	2,11	8,71	3,41	2,02	8,62
<b><u>2008</u></b>									
Enero	3,20	2,06	8,21	3,76	2,42	9,66	3,62	2,28	9,51
Febrero	3,30	2,13	8,51	3,88	2,51	10,02	3,71	2,34	9,85
Marzo	3,14	2,03	7,88	3,69	2,39	9,27	3,54	2,24	9,12
Abril	2,86	1,84	6,60	3,36	2,16	7,77	3,22	2,02	7,62
Mayo	3,43	2,21	8,00	4,03	2,60	9,41	3,89	2,46	9,26
Junio	3,16	2,04	7,42	3,72	2,40	8,72	3,56	2,25	8,57
Julio	3,13	2,00	7,26	3,69	2,35	8,54	3,68	2,25	8,39
Agosto	3,26	2,09	7,55	3,84	2,45	8,88	3,70	2,31	8,74

1/ Tasas nominales, ponderadas por la estructura de Depósitos obtenida de la planilla de disponibilidades. A partir del mes de mayo/95 la ponderación incluye Cta. Cte.

2/ La incidencia del encaje se suma a la tasa de interés para cada rubro.

3/ Se halla deducida la remuneración del encaje sobre los depósitos de ahorro, Cta. Cte. y certificados de depósitos.

4/ Incluye depósitos a plazo fijo y certificados de depósitos.