



# Indicadores Financieros

Gerencia de Estudios  
Económicos

Departamento de  
Estudios Monetarios  
Y Financieros

División de Estudios del  
Mercado Financiero

## Contenido:

Tasas de Interés Bancarias Efectivas	2
Tasas de Interés Efectivas Empresas Financieras	6
Tasas de Interés de Política Monetaria e Internacionales	9
Tablas	12

**E**n junio de 2007 las tasas de interés del sistema bancario en Moneda Nacional (MN) obtuvieron niveles significativamente inferiores. La tasa de interés activa del sistema bancario se situó en 21,26% y la pasiva en 0,71%. Las tasas de interés activas registraron reducciones internualmente, en tanto, las pasivas se mantuvieron sin variación. El margen de intermediación financiera, que significa el diferencial de la tasa activa respecto a la pasiva, alcanzó un nivel de 20,55%. Este margen es inferior al de junio de 2006 y al de mayo de 2007.

Las tasas de interés en Moneda Extranjera (ME) de las entidades bancarias verificaron en el presente mes comportamientos similares, al alza tanto, las activas como las pasivas. La tasa de interés para operaciones activas registró un nivel de 8,83%, en tanto, la tasa de interés para operaciones pasivas obtuvo un nivel de 0,58%. El margen de intermediación bancario en ME se ubicó en un nivel de 8,25%.

Respecto al comportamiento de las tasas de interés de las empresas financieras en MN, se menciona que verificaron comportamientos opuestos en el mes de análisis. La tasa de interés activa aumentó, mientras que la tasa de interés pasiva disminuyó, situándose en niveles de 37,89% y 5,27%, respectivamente. Por su parte, en ME la tasa de interés activa se ubicó en 12,16% y la pasiva en 2,96%. Los márgenes de intermediación financiera en MN y en ME se situaron en 32,62% y 9,20%, respectivamente.

En el ámbito internacional, la Reserva Federal de EUA mantuvo la tasa de interés de Política Monetaria, en 5,25%. En tanto, el Comité de Política Monetaria (COPOM) del Banco Central de Brasil, redujo la tasa de interés de política SELIC, en un nivel de 12,0%.

## Tasas de Interés Bancarias Efectivas<sup>1</sup>

### Tasa de Interés Activa en Moneda Nacional (MN)

En junio de 2007, la tasa de interés para las operaciones activas en MN de los bancos fue de **21,26%**, nivel inferior en 5,8 p.p. respecto al mes de mayo de 2007.

Este resultado se debe a las reducciones registradas en las tasas para todos los diferentes rubros de Préstamos.

	Comerciales	Desarrollo	Personales p/ Consumo	Personales p/ Vivienda	Sobregiros	Tarjetas de Crédito	Promedio Ponderado
Jun-06	15,94	15,48	25,12	19,05	49,17	44,98	30,72
May-07	13,13	12,30	23,77	18,15	47,09	41,32	27,04
Jun-07	10,70	9,91	21,19	16,62	42,61	40,04	21,26
Var. Mensual <sup>2</sup>	-2,4	-2,4	-2,6	-1,5	-4,5	-1,3	-5,8
Var. Anual	-5,2	-5,6	-3,9	-2,4	-6,6	-4,9	-9,5

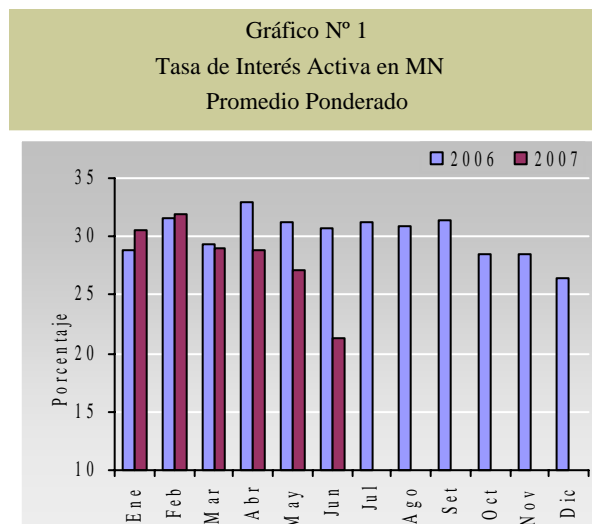
Fuente: Superintendencia de Bancos

Al excluir las tasas para Sobregiros y Tarjetas de Crédito, se registra una tasa promedio de 12,38%, inferior en 2,8 p.p. al nivel de mayo de 2007.

<sup>1</sup> Todas las tasas a las que se hacen referencia en el presente informe constituyen promedios ponderados mensuales en porcentajes anuales.

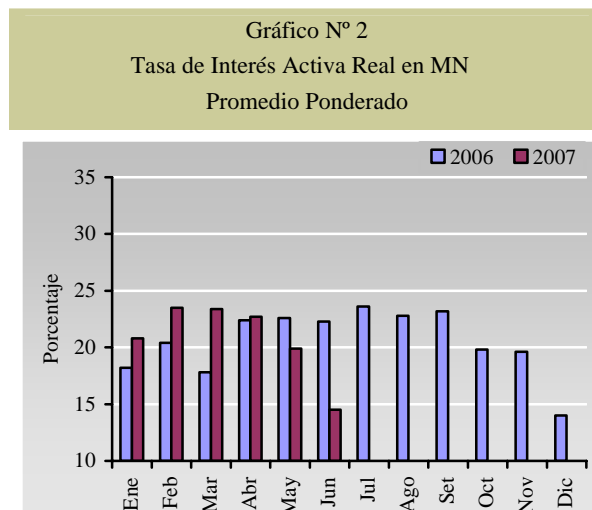
<sup>2</sup> Las variaciones son de los promedios ponderados por montos.

El nivel alcanzado de 21,26% es inferior al observado en igual periodo del año anterior en 9,5 p.p.



Fuente: Superintendencia de Bancos

La tasa de interés activa en término real, la que surge del diferencial de la tasa de interés y la inflación interanual del mes de referencia, es de 14,5% inferior en 7,9 p.p. a la tasa real de junio de 2006. Este nivel se explica por una menor tasa activa y una mayor inflación interanual registrada en junio de 2006.



Fuente: Superintendencia de Bancos

## Tasa de Interés Pasiva en Moneda Nacional

La tasa de interés bancaria pasiva en MN registró un nivel de **0,71%**, similar a la tasa observada en mayo de 2007.

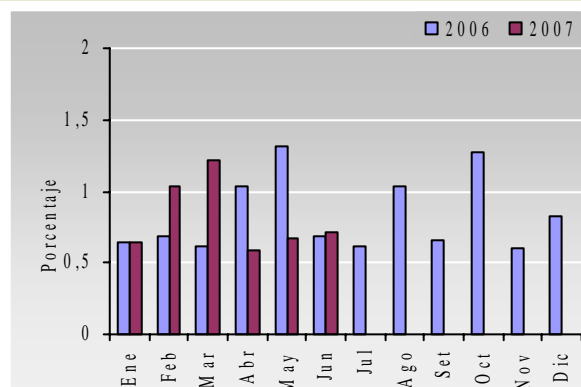
No obstante, las tasas que componen este rubro tuvieron movimientos al alza y a la baja. En ese sentido, este nivel está explicado por la disminución en las tasas para Depósitos a la Vista en 0,1 p.p. y Certificados de Depósitos de Ahorro en 1 p.p. En cambio, la tasa para Depósitos de Ahorro a Plazo obtuvo un incremento de 1,8 p.p. Por otra parte, no se registraron operaciones de Títulos Valores Emitidos en este periodo.

Tabla Nº 2 Tasa de Interés Pasiva en MN				
	Vista	Plazo	CDA	Promedio Ponderado
Jun-06	0,16	8,59	12,21	0,68
May-07	0,41	2,67	7,66	0,67
May-07	0,32	4,45	6,64	0,71
Var. Mensual	-0,1	1,8	-1,0	0,0
Var. Anual	0,2	-4,1	-5,6	0,0

Fuente: Superintendencia de Bancos

En junio de 2007, la tasa de interés pasiva en MN obtuvo el mismo nivel en término interanual.

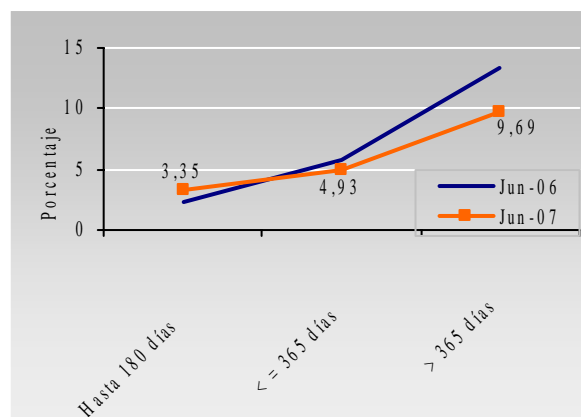
Gráfico Nº 3  
Tasa de Interés Pasiva en MN  
Promedio Ponderado



Fuente: Superintendencia de Bancos

La curva de rendimiento de los CDA en MN presenta una pendiente positiva en junio de 2007. La tasa para CDA hasta 180 días, registró nivel superior, en tanto, las tasas para plazos menores o iguales a 365 días y las tasas para plazos mayores a 365 días, registraron niveles inferiores a los observados en junio de 2006. Estos nuevos niveles representan en promedio simple una tasa de 6,0%, inferior en 1,2 p.p. al observado en junio de 2006.

Gráfico Nº 4  
Curva de Rendimiento de CDA en MN



Fuente: Superintendencia de Bancos

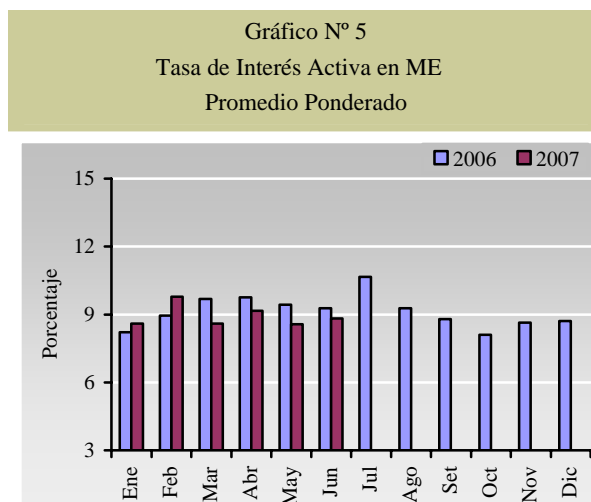
### Tasa de Interés Activa en Moneda Extranjera

La tasa de interés activa en ME de los Bancos fue de **8,83%** en junio de 2007, superior en 0,3 p.p. respecto a mayo de 2007. Esto se explica por el aumento de las tasas para Préstamos Comerciales y Préstamos Personales para la Vivienda. En cambio, las tasas para Préstamos de Desarrollo, Préstamos de Consumo y Sobregiros tuvieron disminuciones.

	Comerciales	Desarrollo	Personales p/ Consumo	Personales p/Viviendas	Sobregiros	Promedio Ponderado
Jun-06	7,97	7,99	10,89	s/m	13,15	9,28
May-07	7,31	8,52	10,29	10,58	13,54	8,57
Jun-07	8,08	8,15	9,61	12,68	12,16	8,83
Var. Mensual	0,8	-0,4	-0,7	2,1	-1,4	0,3
Var. Anual	0,1	0,2	-1,3	-	-1,0	-0,5

Fuente: Superintendencia de Bancos

En comparación a junio de 2006, la tasa de interés en ME fue inferior en 0,5 p.p. En el gráfico N° 5 se aprecian los niveles de las tasas de interés activas en ME observadas durante el 2006 y los meses de enero a junio de 2007.



Fuente: Superintendencia de Bancos

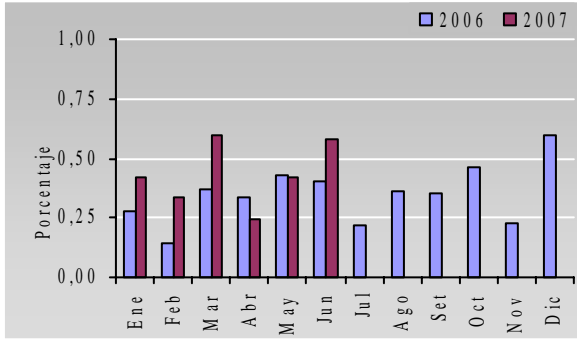
### Tasa de Interés Pasiva en Moneda Extranjera

La tasa de interés pasiva en ME sigue la tendencia de los últimos años, registrando niveles bajos y relativamente estables. La misma se situó en un nivel de **0,58%**, levemente superior al nivel registrado en el mes pasado.

	Vista	Plazo	CDA	Promedio Ponderado
Jun-06	0,11	3,87	3,02	0,40
May-07	0,14	3,26	4,10	0,42
Jun-07	0,18	3,67	3,52	0,58
Var. Mensual	0,0	0,4	-0,6	0,2
Var. Anual	0,1	-0,2	0,5	0,2

Fuente: Superintendencia de Bancos

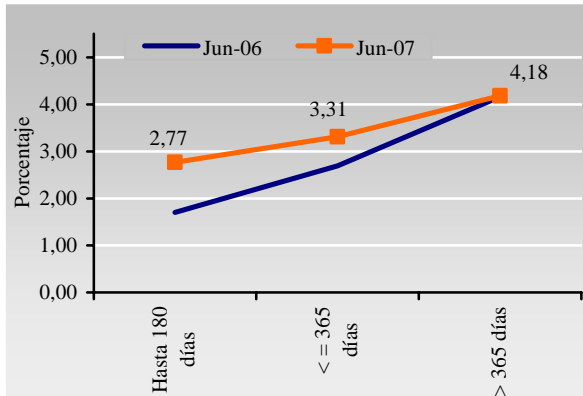
**Gráfico N° 6**  
Tasa de Interés Pasiva en ME  
Promedio Ponderado



Fuente: Superintendencia de Bancos

La curva de rendimiento de los CDA en ME, presenta un nivel superior para los plazos hasta 180 días y menores o iguales a 365 días, en tanto, se observa un nivel prácticamente similar para los plazos mayores a 365 días. En promedio simple, el nivel es de 3,4%, superior al observado en igual período del año anterior en a,6 p.p.

**Gráfico N° 7**  
Curva de Rendimiento de CDA en ME(Bancos)



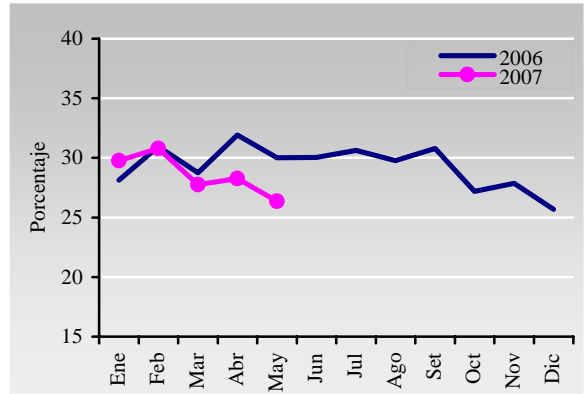
Fuente: Superintendencia de Bancos

**Margen Bruto de Intermediación**

El margen de intermediación financiera de los Bancos, medido como la diferencia entre las tasas activas y pasivas en MN, fue de 20,55%

en junio de 2007. El nivel de este margen es inferior en 9,5 p.p. con relación al observado en junio de 2006 y en 5,8 p.p. al de mayo de 2007.

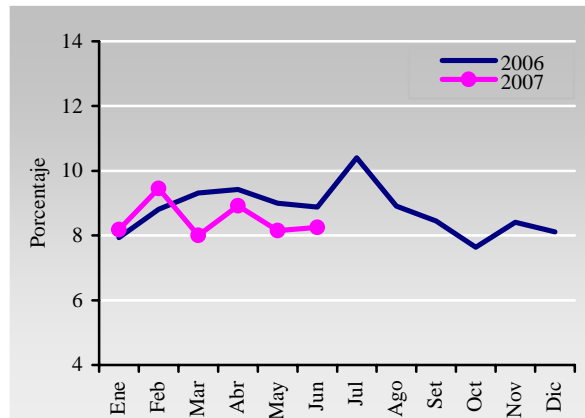
**Gráfico N° 8**  
Spread en MN



Fuente: Superintendencia de Bancos

Por su lado, el margen de intermediación en ME fue de 8,25%, nivel inferior en 0,6 p.p. respecto al mismo periodo del año anterior y superior en 0,1 p.p. en relación al mes de mayo de 2007.

**Gráfico N° 9**  
Spread en ME



Fuente: Superintendencia de Bancos

## Tasa de Interés Efectiva de las Empresas Financieras

### Tasa de Interés Activa en Moneda Nacional

En junio de 2007, la tasa de interés activa en MN de las empresas financieras fue de **37,89%**. Este nivel representó una variación positiva respecto a la tasa de mayo 2007 (0,4 p.p.). Debido a la metodología de cálculo, que consiste en ponderar las tasas de las distintas modalidades de Préstamos respecto a los flujos registrados en cada una de ellos, el mayor volumen de operaciones de los rubros que cuentan con tasas más altas influyó en el aumento del promedio ponderado global, a pesar de registrarse disminuciones en todas las tasas de interés para los distintos tipos de créditos.

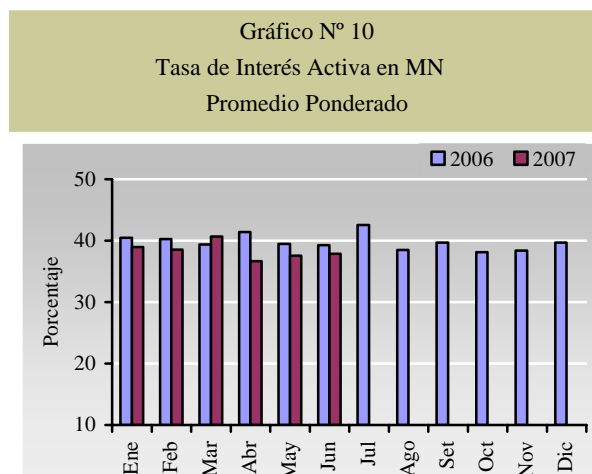
La tasa de interés activa, excluyendo la tasa para Tarjetas de Créditos, fue de 32,44% en el periodo de estudio.

	Comerciales	Personales p/Consumo	Personales p/Vivienda	Tarjetas de Crédito	Promedio Ponderado
Jun-06	28,52	47,12	s/m	51,92	39,29
May-07	27,79	43,47	s/m	51,52	37,54
Jun-07	27,11	42,01	50,49	48,23	37,89
Var. Mensual	-0,7	-1,5	-	-3,3	0,4
Var. Anual	-1,4	-5,1	-	-3,7	-1,4

Fuente: Superintendencia de Bancos

La tasa de interés activa en MN de las empresas financieras, registró una disminución interanual de 1,4 p.p. Como se

aprecia seguidamente, la tasa presenta un comportamiento relativamente estable.



Fuente: Superintendencia de Bancos

### Tasa de Interés Pasiva en Moneda Nacional

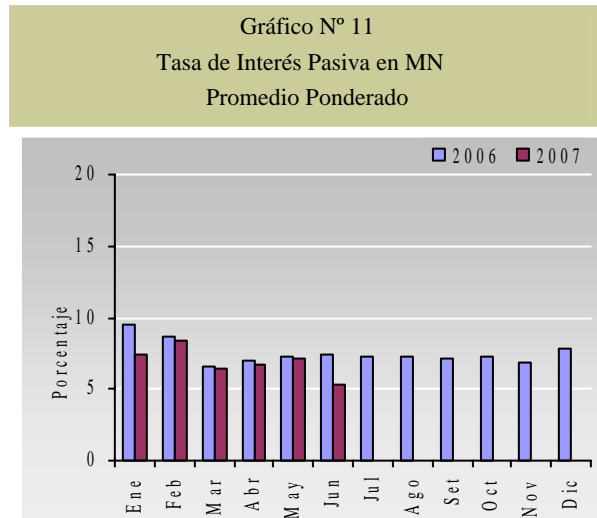
La tasa de interés para las captaciones en MN de las empresas financieras alcanzó un nivel de **5,27%**, representando una variación negativa de 1,9 p.p. con respecto al mes anterior.

	Vista	Plazo	Títulos	CDA	Promedio Ponderado
Jun-06	1,62	s/m	s/m	13,20	7,48
May-07	1,20	s/m	s/m	11,64	7,17
Jun-07	1,12	6,09	s/m	11,22	5,27
Var. Mensual	-0,1	-	-	-0,4	-1,9
Var. Anual	-0,5	-	-	-2,0	-2,2

Fuente: Superintendencia de Bancos

Las tasas para CDA y Depósitos a la Vista tuvieron ligeras reducciones. No registró operación en el presente mes Títulos Valores Emitidos. La tasa promedio mencionada

disminuyó en comparación con el mismo mes del año anterior.



Fuente: Superintendencia de Bancos

### Tasa de Interés Activa en Moneda Extranjera

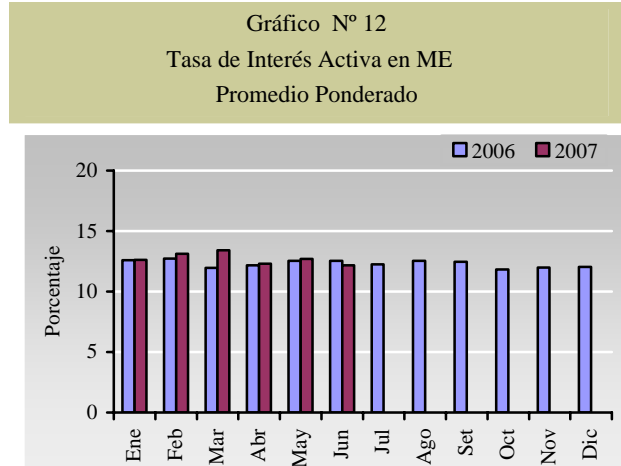
La tasa de interés activa para las operaciones en ME de las empresas financieras fue de **12,16%**. La tasa para Préstamos Comerciales se disminuyó en 0,7 p.p. mientras que, la tasa para Préstamos de Consumo aumentó en 2,1 p.p. en comparación al mes anterior.

**Tabla N° 7**  
Tasa de Interés Activa en ME

	Comerciales	Personales P/Consumo	Promedio Ponderado
Jun-06	12,32	14,40	12,53
May-07	12,71	12,10	12,71
Jun-07	11,98	14,22	12,16
Var. Mensual	-0,7	2,1	-0,5
Var. Anual	-0,3	-0,2	-0,4

Fuente: Superintendencia de Bancos

Interanualmente, esta tasa obtuvo un nivel ligeramente inferior al del año anterior.



Fuente: Superintendencia de Bancos

### Tasa de Interés Pasiva en Moneda Extranjera

La tasa de interés pasiva para operaciones de captación en ME de las financieras se situó en **2,96%** en junio de 2007. Este nivel representa un incremento de 0,2 p.p. respecto al mes precedente. Las tasas para CDA tuvo un leve aumento, mientras que, la tasa para Depósitos a la Vista se mantuvo sin variación. Por su parte, no se registraron operaciones de Títulos Valores Emitidos y Depósitos a Plazo en el periodo de análisis.

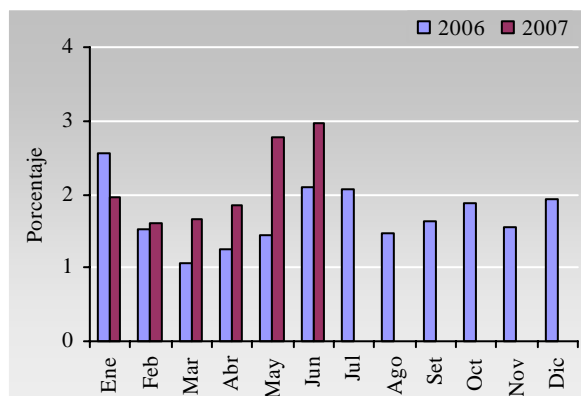
**Tabla N° 8**  
Tasa de Interés Pasiva en ME

	Vista	Plazo	Títulos	CDA	Ponderado
Jun-06	0,21	s/m	s/m	4,59	2,09
May-07	0,22	s/m	s/m	4,86	2,78
Jun-07	0,19	s/m	s/m	5,11	2,96
Var. Mensual	0,0	-	-	0,2	0,2
Var. Anual	0,0	-	-	0,5	0,9

Fuente: Superintendencia de Bancos

Al mes de junio de 2007, la diferencia interanual de la tasa pasiva en ME de las empresas financieras fue positiva de 0,9 p.p.

Gráfico N° 13  
Tasa de Interés Pasiva en ME  
Promedio Ponderado

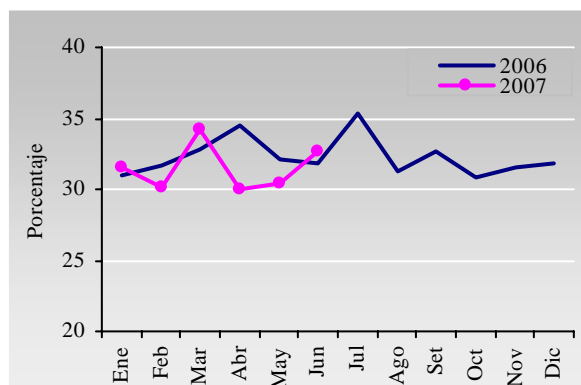


Fuente: Superintendencia de Bancos

### Margen Bruto de Intermediación

El margen de intermediación financiera de las empresas financieras, medido como la diferencia entre las tasas activas y pasivas, para las operaciones en MN fue de 32,62% en junio de 2007.

Gráfico N° 14  
Spread en MN

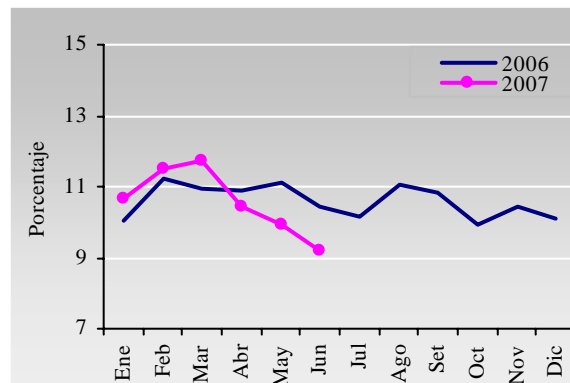


Fuente: Superintendencia de Bancos

El margen de intermediación correspondiente a las operaciones en ME fue de 9,20%. Este

nivel es inferior en 1,2 p.p. al verificado en junio de 2006.

Gráfico N° 15  
Spread en ME

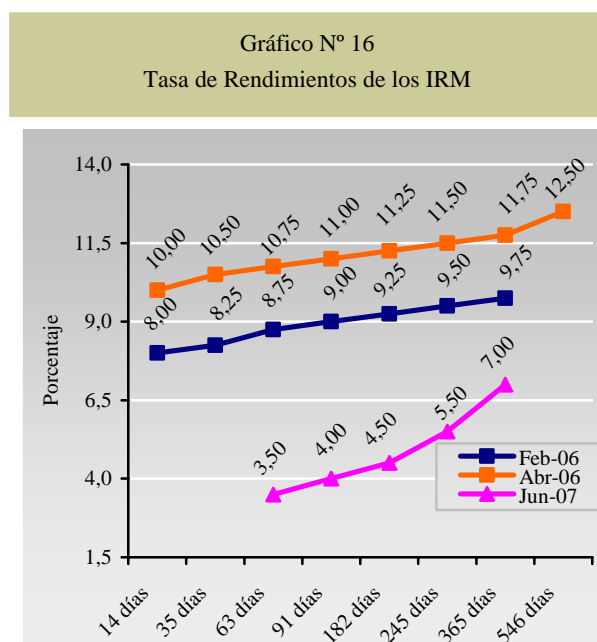


Fuente: Superintendencia de Bancos



## Medidas de Política Banco Central del Paraguay

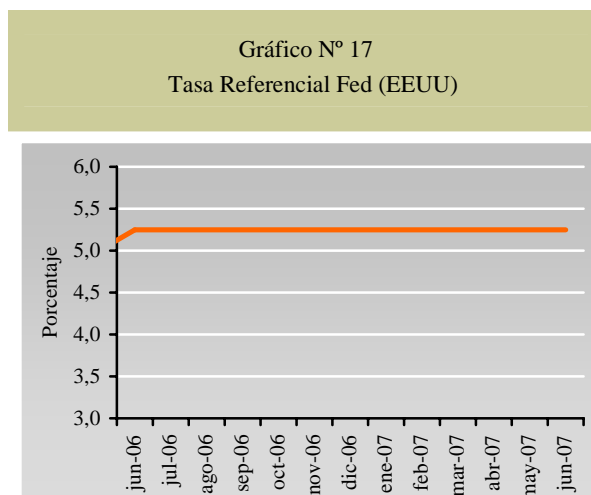
La estrategia monetaria adoptada por el Banco Central del Paraguay (BCP) en los primeros meses de 2006 consistió en elevar la tasa de interés de los Instrumentos de Regulación Monetaria (IRM) en todos sus plazos. El mayor aumento se dio principalmente en aquellos títulos de menor duración. A partir del día 16 de abril del 2007, las colocaciones de IRM se realizan a tasas referenciales, los días lunes, miércoles y viernes. Se puede apreciar en el gráfico la notable reducción de tasas en los diferentes plazos.



Fuente: DOMA

## Reserva Federal

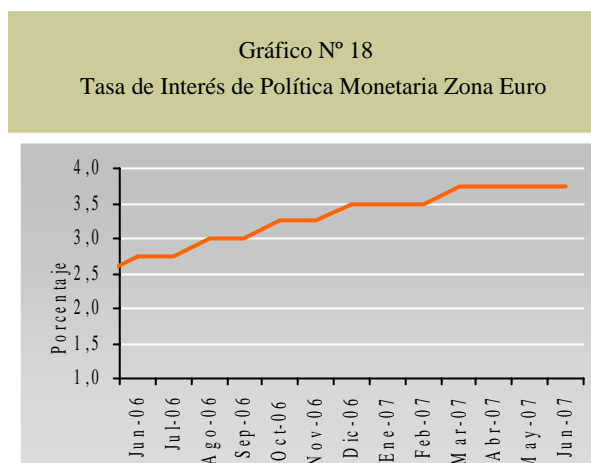
La Reserva Federal de los EUA, en su reunión del 22 de marzo del corriente año, ha decidido seguir con la pausa asumida dejando la tasa en el mismo nivel que lleva desde junio del año pasado. Tras 17 subas consecutivas, el Comité de Mercado Abierto de la Reserva Federal mantiene la tasa de referencia en 5,25%.



Fuente: Reuters

## Banco Central Europeo

El Banco Central Europeo, decidió aumentar los tipos de interés de política hasta el 4%, que situó el precio del dinero en el nivel más alto desde agosto de 2001. Esta decisión se produce en el contexto de un vigoroso crecimiento económico en la zona euro y de contención de la inflación.

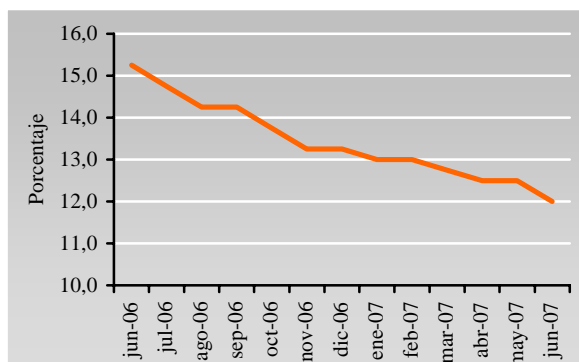


Fuente: Reuters

## Banco Central de Brasil

El Comité de Política Monetaria (COPOM) del Banco Central de Brasil, redujo la tasa de interés de política (tasa Selic) en 0,5 p.p. a un nivel de 12%, en el presente mes de junio.

Gráfico N° 19  
Tasa Selic (Brasil)

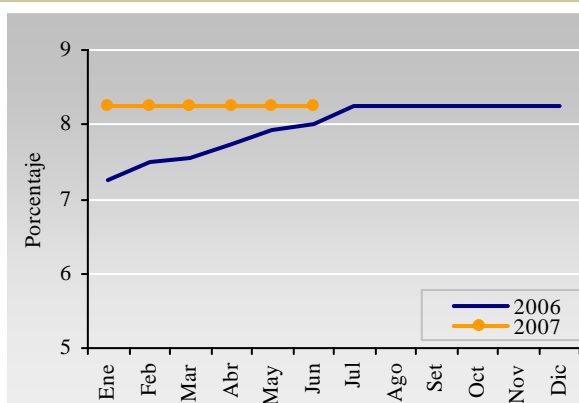


Fuente: Reuters

### Tasas de Interés Internacionales PRIME y LIBOR

A fines de junio de 2007, los niveles de las principales tasas de interés del mercado internacional obtuvieron un comportamiento mensual estable. Así, la PRIME<sup>3</sup> permaneció en un nivel de 8,25% y la LIBOR<sup>4</sup> a 180 días subió levemente hasta 5,39%.

Gráfico N° 20  
Prime (Seis meses)



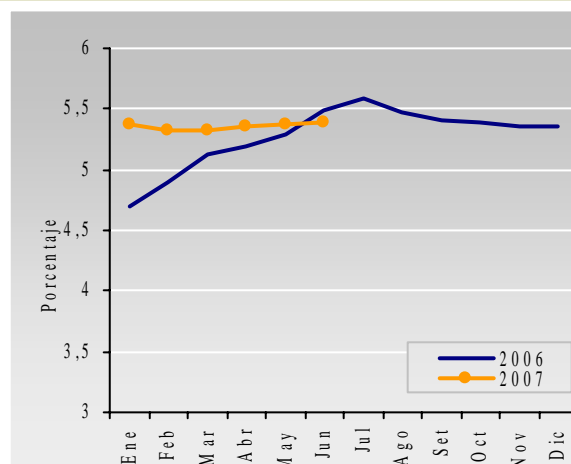
Fuente: Reuters

<sup>3</sup> Tasa a la que los principales bancos conceden créditos a sus mejores clientes en Estados Unidos de América.

<sup>4</sup> London Interbank Offered Rate : Tasa de Interés Interbancaria de Londres.

En términos interanuales, la tasa LIBOR obtuvo un nivel inferior de 0,1 p.p., en tanto, la tasa PRIME presentó un incremento de 0,2 p.p.

Gráfico N° 21  
Libor (Seis meses)



Fuente: Reuters

### Bonos del Tesoro de Estados Unidos

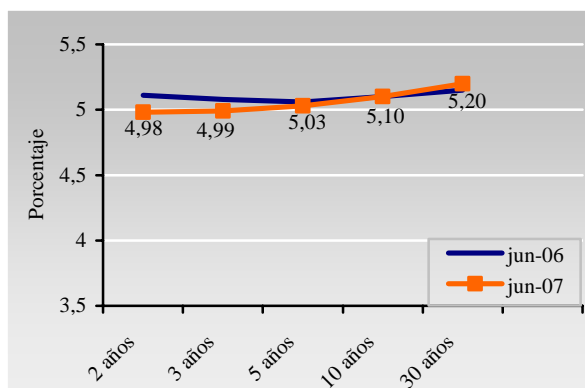
La curva de rendimiento de los bonos del tesoro de los Estados Unidos presenta en junio de 2007 una pendiente ligeramente positiva a partir de 5 años en adelante.

Las tasas para los bonos de 2, 3 y 5 años de plazos, tuvieron disminuciones, en cambio, las tasas para los bonos de 10 y 30 años de plazos incrementos, respecto a los niveles observados en junio de 2006.

Estos nuevos niveles representan en promedio simple una tasa de 5,06%, inferior a la observada en junio de 2006.

Gráfico N° 22

## Rendimiento de Bonos del Tesoro de los Estados Unidos



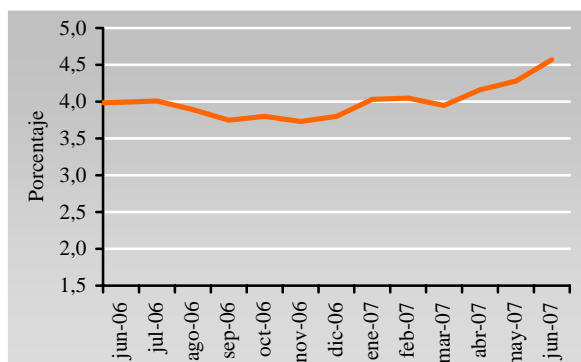
Fuente: Reuters

### Bonos del Tesoro de Alemania

El rendimiento de los bonos del Tesoro de Alemania a 10 años de plazo, fue superior en 0,58 p.p. al observado en junio de 2006, al observado en junio de 2007, obteniendo un nivel de 4,57%.

Gráfico N° 23

## Rendimiento de Bonos del Tesoro de Alemania (10 Años)



Fuente: Reuters



# TASAS DE INTERES BANCARIAS

(En porcentajes anuales)

MES DE JUNIO DE 2007

<u>TASAS ACTIVAS M/N</u>	<u>NOMINAL</u>			<u>Efectiva</u>	<u>Monto 1/ Mill G.</u>
	<u>Mínima</u>	<u>Máxima</u>	<u>Promedio Ponderado</u>	<u>Promedio Ponderado</u>	
<b><u>Préstamos</u></b>					
Comercial	4,11	39,89	10,12	10,70	696.930
Desarrollo	5,12	30,06	9,60	9,91	181.331
Personales-Consumo	5,91	43,49	19,07	21,19	182.471
Personales-Vivienda	12,40	21,06	15,46	16,62	2.968
Otros	s/m	s/m	s/m	s/m	s/m
<b><u>PROMEDIO PONDERADO</u></b>	<b><u>4.62</u></b>	<b><u>38.78</u></b>	<b><u>11.58</u></b>	<b><u>12.38</u></b>	<b><u>1.063.700</u></b>
Sobregiros	14,00	42,00	35,86	42,61	74.162
Tarjetas de Crédito	22,92	39,10	34,02	40,04	418.765
<b><u>PROMEDIO PONDERADO GLOBAL</u></b>	<b><u>9.99</u></b>	<b><u>39.02</u></b>	<b><u>18.78</u></b>	<b><u>21.26</u></b>	<b><u>1.556.627</u></b>
<b><u>TASAS ACTIVAS M/E</u></b>					
Comercial	4,20	14,25	7,81	8,08	650.645
Desarrollo	5,53	13,00	7,95	8,15	179.600
Personales-Consumo	5,62	15,70	9,35	9,61	126.327
Personales-Vivienda	12,00	12,00	12,00	12,68	316
<b><u>PROMEDIO PONDERADO</u></b>	<b><u>4.64</u></b>	<b><u>14.21</u></b>	<b><u>8.04</u></b>	<b><u>8.30</u></b>	<b><u>956.888</u></b>
Sobregiros M/E	5,85	14,10	11,51	12,16	152.767
<b><u>PROMEDIO PONDERADO GLOBAL</u></b>	<b><u>4.81</u></b>	<b><u>14.19</u></b>	<b><u>8.52</u></b>	<b><u>8.83</u></b>	<b><u>1.109.655</u></b>
<b><u>TASAS PASIVAS M/N</u></b>					
<b><u>Depósitos a la Vista</u></b>	<b><u>0.01</u></b>	<b><u>4.00</u></b>	<b><u>0.32</u></b>	<b><u>0.32</u></b>	<b><u>2.290.886</u></b>
<b><u>Depósitos a Plazo</u></b>	<b><u>3.99</u></b>	<b><u>5.02</u></b>	<b><u>4.45</u></b>	<b><u>4.45</u></b>	<b><u>35.780</u></b>
<=90 días	2,20	4,00	2,99	2,99	20.500
<=180 días	0,90	0,90	0,90	0,90	280
> 365 días	6,50	6,50	6,50	6,50	15.000
<b><u>Títulos Valores Emitidos</u></b>	<b><u>s/m</u></b>	<b><u>s/m</u></b>	<b><u>s/m</u></b>	<b><u>s/m</u></b>	<b><u>s/m</u></b>
<b><u>Cert. Depósitos de Ahorro</u></b>	<b><u>1.09</u></b>	<b><u>10.27</u></b>	<b><u>6.54</u></b>	<b><u>6.64</u></b>	<b><u>128.483</u></b>
C.D.A. hasta 180 días	1,00	8,00	3,30	3,35	43.970
C.D.A. <= 365 días	1,25	7,50	4,86	4,93	23.852
C.D.A. > 365 días	1,10	13,00	9,55	9,69	60.661
<b><u>PROMEDIO PONDERADO</u></b>	<b><u>0.12</u></b>	<b><u>4.34</u></b>	<b><u>0.71</u></b>	<b><u>0.71</u></b>	<b><u>2.455.149</u></b>
<b><u>TASAS PASIVAS M/E</u></b>					
<b><u>Depósitos a la Vista</u></b>	<b><u>0.01</u></b>	<b><u>1.70</u></b>	<b><u>0.18</u></b>	<b><u>0.18</u></b>	<b><u>2.547.545</u></b>
<b><u>Depósitos a Plazo</u></b>	<b><u>0.50</u></b>	<b><u>4.27</u></b>	<b><u>3.61</u></b>	<b><u>3.67</u></b>	<b><u>94.552</u></b>
<=90 días	0,10	1,00	0,47	0,47	11.368
<=180 días	0,15	3,75	0,95	0,96	15.704
<=365 días	0,60	4,65	4,51	4,61	37.625
> 365 días	0,70	5,32	5,08	5,14	29.856
<b><u>Cert. Depósito de Ahorro</u></b>	<b><u>0.17</u></b>	<b><u>5.46</u></b>	<b><u>3.49</u></b>	<b><u>3.52</u></b>	<b><u>243.385</u></b>
C.D.A. hasta 180 días	0,25	4,50	2,75	2,77	56.510
C.D.A. <= 365 días	0,15	5,50	3,28	3,31	93.182
C.D.A. > 365 días	0,15	6,00	4,14	4,18	93.693
<b><u>PROMEDIO PONDERADO</u></b>	<b><u>0.04</u></b>	<b><u>2.10</u></b>	<b><u>0.57</u></b>	<b><u>0.58</u></b>	<b><u>2.885.481</u></b>

Fuente: Calculado en base a datos proveídos por la Superintendencia de Bancos.

# TASAS DE INTERES DE EMPRESAS FINANCIERAS

(En porcentaje anuales)

MES DE JUNIO DE 2007

<u>TASAS ACTIVAS M/N</u>	<u>NOMINAL</u>			<u>Efectiva</u>	<u>Monto 1/ Mill G.</u>
	<u>Mínima</u>	<u>Máxima</u>	<u>Promedio Ponderado</u>	<u>Promedio Ponderado</u>	
<u>Préstamos</u>					
Comercial	8,59	43,60	24,04	27,11	118.567
Personal - Consumo	10,72	49,20	35,85	42,01	65.930
Personal - Vivienda	41,57	41,57	41,57	50,49	5
<b><u>PROMEDIO PONDERADO</u></b>	<b><u>9,36</u></b>	<b><u>45,60</u></b>	<b><u>28,26</u></b>	<b><u>32,44</u></b>	<b><u>184.503</u></b>
Tarjetas de Crédito	25,00	42,30	40,01	48,23	97.351
<b><u>PROMEDIO PONDERADO GLOBAL</u></b>	<b><u>14,76</u></b>	<b><u>44,46</u></b>	<b><u>32,32</u></b>	<b><u>37,89</u></b>	<b><u>281.854</u></b>
<u>TASAS ACTIVAS M/E</u>					
Comercial	8,25	16,24	11,55	11,98	37.223
Personal - Consumo	9,49	16,58	13,68	14,22	3.164
<b><u>PROMEDIO PONDERADO</u></b>	<b><u>8,35</u></b>	<b><u>16,27</u></b>	<b><u>11,72</u></b>	<b><u>12,16</u></b>	<b><u>40.387</u></b>
<u>TASAS PASIVAS M/N</u>					
<u>Depósitos a la Vista</u>	<b><u>0,25</u></b>	<b><u>2,01</u></b>	<b><u>1,12</u></b>	<b><u>1,12</u></b>	<b><u>84.163</u></b>
<u>Depósitos a Plazo</u>	<b><u>6,00</u></b>	<b><u>6,00</u></b>	<b><u>6,00</u></b>	<b><u>6,09</u></b>	<b><u>40</u></b>
<= 365 días	6,00	6,00	6,00	6,09	40
<u>Títulos Valores Emitidos</u>	<b><u>s/m</u></b>	<b><u>s/m</u></b>	<b><u>s/m</u></b>	<b><u>s/m</u></b>	<b><u>s/m</u></b>
<u>Cert. Depósitos de Ahorro</u>	<b><u>3,24</u></b>	<b><u>15,61</u></b>	<b><u>10,86</u></b>	<b><u>11,22</u></b>	<b><u>58.788</u></b>
C.D.A. hasta 180 días	1,50	14,00	7,01	7,22	2.349
C.D.A. a más de 180 días	2,50	12,00	8,59	8,86	10.335
C.D.A. a más de 365 días	3,50	16,50	11,57	11,95	46.104
<b><u>PROMEDIO PONDERADO</u></b>	<b><u>1,48</u></b>	<b><u>7,60</u></b>	<b><u>5,13</u></b>	<b><u>5,27</u></b>	<b><u>142.990</u></b>
<u>TASAS PASIVAS M/E</u>					
<u>Depósitos a la Vista</u>	<b><u>0,05</u></b>	<b><u>1,86</u></b>	<b><u>0,19</u></b>	<b><u>0,19</u></b>	<b><u>28.270</u></b>
<u>Depósitos a Plazo</u>	<b><u>s/m</u></b>	<b><u>s/m</u></b>	<b><u>s/m</u></b>	<b><u>s/m</u></b>	<b><u>s/m</u></b>
<u>Títulos Valores Emitidos</u>	<b><u>s/m</u></b>	<b><u>s/m</u></b>	<b><u>s/m</u></b>	<b><u>s/m</u></b>	<b><u>s/m</u></b>
<u>Cert. Depósitos de Ahorro</u>	<b><u>0,98</u></b>	<b><u>12,22</u></b>	<b><u>5,06</u></b>	<b><u>5,11</u></b>	<b><u>36.370</u></b>
C.D.A. a 180 días	1,00	3,00	2,57	2,60	1.409
CDA <= 365 días	0,50	4,50	3,09	3,11	1.681
C.D.A. a más de 365 días	1,00	13,00	5,27	5,32	33.280
<b><u>PROMEDIO PONDERADO</u></b>	<b><u>0,57</u></b>	<b><u>7,69</u></b>	<b><u>2,93</u></b>	<b><u>2,96</u></b>	<b><u>64.640</u></b>

Fuente: Cálculado en base a datos proveídos por la Superintendencia de Bancos.

## TASAS BANCARIAS EFECTIVAS

(Promedios mensuales en porcentajes anuales)

### A C T I V A S   E N   M / N

<u>RUBRO</u>	<u>JUN/06</u>	<u>JUL/06</u>	<u>AGO/06</u>	<u>SET/06</u>	<u>OCT/06</u>	<u>NOV/06</u>	<u>DIC/06</u>	<u>ENE/07</u>	<u>FEB/07</u>	<u>MAR/07</u>	<u>ABR/07</u>	<u>MAY/07</u>	<u>JUN/07</u>
- Préstamos Comerciales	15,94	15,84	15,57	15,81	15,34	15,80	16,30	15,86	16,12	15,08	12,29	13,13	10,70
- Préstamos Desarrollo	15,48	13,89	16,03	13,51	13,24	12,95	14,05	12,56	12,99	12,77	11,60	12,30	9,91
- Personales - Consumo	25,12	24,20	23,24	24,58	22,98	23,49	21,56	22,35	23,62	23,44	26,64	23,77	21,19
- Personales - Vivienda	19,05	19,88	24,75	20,41	20,01	20,98	27,43	16,40	17,26	16,65	15,91	18,15	16,62
- Otros 1/	s/m	s/m	s/m	s/m	s/m	s/m	s/m	s/m	s/m	s/m	s/m	s/m	s/m
<b><u>PROMEDIO PONDERADO</u></b>	<b><u>17,09</u></b>	<b><u>16,78</u></b>	<b><u>17,17</u></b>	<b><u>16,59</u></b>	<b><u>16,76</u></b>	<b><u>17,25</u></b>	<b><u>17,13</u></b>	<b><u>17,27</u></b>	<b><u>18,36</u></b>	<b><u>17,02</u></b>	<b><u>14,43</u></b>	<b><u>15,23</u></b>	<b><u>12,38</u></b>
- Sobregiros	49,17	50,20	50,55	50,60	46,53	46,43	44,03	46,93	46,54	45,40	45,54	47,09	42,61
- Tarjetas de Crédito	44,98	45,91	45,82	44,94	42,89	42,05	40,25	41,49	41,69	41,72	41,71	41,32	40,04
<b><u>PROMEDIO PONDERADO 2/</u></b>	<b><u>30,72</u></b>	<b><u>31,25</u></b>	<b><u>30,81</u></b>	<b><u>31,45</u></b>	<b><u>28,47</u></b>	<b><u>28,45</u></b>	<b><u>26,51</u></b>	<b><u>30,59</u></b>	<b><u>31,84</u></b>	<b><u>28,97</u></b>	<b><u>28,85</u></b>	<b><u>27,04</u></b>	<b><u>21,26</u></b>

### P A S I V A S   E N   M / N

<u>RUBRO</u>	<u>JUN/06</u>	<u>JUL/06</u>	<u>AGO/06</u>	<u>SET/06</u>	<u>OCT/06</u>	<u>NOV/06</u>	<u>DIC/06</u>	<u>ENE/07</u>	<u>FEB/07</u>	<u>MAR/07</u>	<u>ABR/07</u>	<u>MAY/07</u>	<u>JUN/07</u>
- Depósitos a la Vista	0,16	0,19	0,20	0,20	0,21	0,20	0,30	0,32	0,34	0,33	0,38	0,41	0,32
- Depósitos a Plazo	8,59	11,47	10,54	11,41	9,34	11,05	10,91	10,89	10,42	9,70	5,50	2,67	4,45
- Títulos Valores Emitidos	s/m	s/m	s/m	s/m	s/m	s/m	s/m	s/m	s/m	s/m	s/m	s/m	s/m
- C D A	12,21	10,05	11,78	8,76	11,18	10,72	10,69	10,38	12,40	9,49	7,10	7,66	6,64
<b><u>PROMEDIO PONDERADO</u></b>	<b><u>0,68</u></b>	<b><u>0,62</u></b>	<b><u>1,04</u></b>	<b><u>0,66</u></b>	<b><u>1,27</u></b>	<b><u>0,60</u></b>	<b><u>0,82</u></b>	<b><u>0,83</u></b>	<b><u>1,04</u></b>	<b><u>1,21</u></b>	<b><u>0,59</u></b>	<b><u>0,67</u></b>	<b><u>0,71</u></b>

### A C T I V A S   E N   M / E

<u>RUBRO</u>	<u>JUN/06</u>	<u>JUL/06</u>	<u>AGO/06</u>	<u>SET/06</u>	<u>OCT/06</u>	<u>NOV/06</u>	<u>DIC/06</u>	<u>ENE/07</u>	<u>FEB/07</u>	<u>MAR/07</u>	<u>ABR/07</u>	<u>MAY/07</u>	<u>JUN/07</u>
- Préstamos Comerciales	7,97	7,98	7,92	7,65	7,29	7,25	7,39	7,09	7,62	7,12	7,34	7,31	8,08
- Préstamos Desarrollo	7,99	7,23	8,30	7,87	7,02	8,32	8,48	6,76	7,64	8,14	7,50	8,52	8,15
- Personales - Consumo	10,89	10,89	10,46	11,09	10,43	10,02	10,81	10,94	11,39	10,95	10,21	10,29	9,61
- Personales - Vivienda	s/m	8,90	8,90	16,10	8,93	s/m	10,97	8,90	8,90	10,82	12,08	10,58	12,68
<b><u>PROMEDIO PONDERADO</u></b>	<b><u>8,26</u></b>	<b><u>8,09</u></b>	<b><u>8,43</u></b>	<b><u>7,98</u></b>	<b><u>7,47</u></b>	<b><u>7,67</u></b>	<b><u>7,96</u></b>	<b><u>7,31</u></b>	<b><u>8,11</u></b>	<b><u>7,54</u></b>	<b><u>7,55</u></b>	<b><u>7,82</u></b>	<b><u>8,30</u></b>
- Sobregiros M/E	13,15	13,71	13,18	13,74	12,94	12,99	12,96	12,88	12,88	12,88	12,92	13,54	12,16
<b><u>PROM. PONDERADO GLOBAL</u></b>	<b><u>9,28</u></b>	<b><u>10,66</u></b>	<b><u>9,27</u></b>	<b><u>8,80</u></b>	<b><u>8,10</u></b>	<b><u>8,64</u></b>	<b><u>8,71</u></b>	<b><u>8,60</u></b>	<b><u>9,79</u></b>	<b><u>8,60</u></b>	<b><u>9,16</u></b>	<b><u>8,57</u></b>	<b><u>8,83</u></b>

### P A S I V A S   E N   M / E

<u>RUBRO</u>	<u>JUN/06</u>	<u>JUL/06</u>	<u>AGO/06</u>	<u>SET/06</u>	<u>OCT/06</u>	<u>NOV/06</u>	<u>DIC/06</u>	<u>ENE/07</u>	<u>FEB/07</u>	<u>MAR/07</u>	<u>ABR/07</u>	<u>MAY/07</u>	<u>JUN/07</u>
- Depósitos a la Vista	0,11	0,11	0,11	0,11	0,14	0,11	0,16	0,15	0,16	0,19	0,16	0,14	0,18
- Depósitos a Plazo	3,87	2,02	3,39	4,38	1,84	2,55	4,42	4,06	1,92	3,51	2,84	3,26	3,67
- C D A	3,02	2,63	3,36	3,56	4,51	3,08	3,24	4,06	3,85	4,27	2,97	4,10	3,52
<b><u>PROMEDIO PONDERADO</u></b>	<b><u>0,40</u></b>	<b><u>0,22</u></b>	<b><u>0,36</u></b>	<b><u>0,35</u></b>	<b><u>0,46</u></b>	<b><u>0,23</u></b>	<b><u>0,60</u></b>	<b><u>0,42</u></b>	<b><u>0,34</u></b>	<b><u>0,60</u></b>	<b><u>0,24</u></b>	<b><u>0,42</u></b>	<b><u>0,58</u></b>

### TASAS EN EL MERCADO INTERNACIONAL

	<u>JUN/06</u>	<u>JUL/06</u>	<u>AGO/06</u>	<u>SET/06</u>	<u>OCT/06</u>	<u>NOV/06</u>	<u>DIC/06</u>	<u>ENE/07</u>	<u>FEB/07</u>	<u>MAR/07</u>	<u>ABR/07</u>	<u>MAY/07</u>	<u>JUN/07</u>
- Libor (a 6 meses en dólares)	5,49	5,58	5,47	5,41	5,39	5,37	5,35	5,38	5,39	5,32	5,35	5,37	5,39
- Prime (a 6 meses en dólares)	8,02	8,25	8,25	8,25	8,25	8,25	8,25	8,25	8,25	8,25	8,25	8,25	8,25
- Selic	14,75	14,25	14,25	13,75	13,75	13,25	13,00	13,00	13,00	12,75	12,50	12,50	12,00
- Fed	5,25	5,25	5,25	5,25	5,25	5,25	5,25	5,25	5,25	5,25	5,25	5,25	5,25

1/ Préstamos al Personal, Préstamos Varios y Adelanto por Cta. Importadores en M/L.

FUENTE: Superintendencia de Bancos y Agencia Reuters.

**TASAS EFECTIVAS DE EMPRESAS FINANCIERAS**  
(Promedios mensuales en porcentajes anuales)

**ACTIVAS: EN M/N**

<b>RUBRO</b>	<b>JUN/06</b>	<b>JUL/06</b>	<b>AGO/06</b>	<b>SET/06</b>	<b>OCT/06</b>	<b>NOV/06</b>	<b>DIC/06</b>	<b>ENE/07</b>	<b>FEB/07</b>	<b>MAR/07</b>	<b>ABR/07</b>	<b>MAY/07</b>	<b>JUN/07</b>
- Préstamos Comerciales	28,52	29,29	28,72	28,20	27,92	29,43	29,92	29,44	29,13	29,94	27,28	27,79	27,11
- Préstamos Consumo	47,12	46,40	44,78	45,68	44,09	45,01	44,14	45,20	45,02	44,15	43,82	43,47	42,01
- Préstamos Vivienda	s/m	s/m	s/m	s/m	s/m	s/m	s/m	51,88	35,52	46,31	s/m	s/m	50,49
<b>PROMEDIO PONDERADO</b>	<b>33,45</b>	<b>34,43</b>	<b>33,43</b>	<b>33,51</b>	<b>33,03</b>	<b>34,29</b>	<b>34,13</b>	<b>34,59</b>	<b>34,57</b>	<b>34,91</b>	<b>32,83</b>	<b>33,18</b>	<b>32,44</b>
- Tarjetas de Crédito	51,92	52,71	52,27	51,73	48,09	49,23	49,23	49,77	49,47	50,50	48,49	51,52	48,23
<b>PROMEDIO PONDERADO GLOBAL</b>	<b>39,29</b>	<b>42,57</b>	<b>38,49</b>	<b>39,70</b>	<b>38,12</b>	<b>38,41</b>	<b>39,68</b>	<b>38,95</b>	<b>38,56</b>	<b>40,69</b>	<b>36,68</b>	<b>37,54</b>	<b>37,89</b>

**PASIVAS: EN M/N**

<b>RUBRO</b>	<b>JUN/06</b>	<b>JUL/06</b>	<b>AGO/06</b>	<b>SET/06</b>	<b>OCT/06</b>	<b>NOV/06</b>	<b>DIC/06</b>	<b>ENE/07</b>	<b>FEB/07</b>	<b>MAR/07</b>	<b>ABR/07</b>	<b>MAY/07</b>	<b>JUN/07</b>
- Depósitos a la Vista	1,62	1,60	1,62	1,62	1,54	1,61	1,52	1,61	1,40	1,35	1,05	1,20	1,12
- Depósitos a Plazo	s/m	s/m	s/m	9,96	12,58	14,41	15,42	s/m	s/m	10,93	s/m	s/m	6,09
- Títulos Valores Emitidos	s/m	s/m	s/m	s/m	s/m	s/m	s/m	s/m	s/m	s/m	s/m	s/m	s/m
- C D A	13,20	13,24	13,19	13,32	13,54	13,20	14,05	13,50	13,58	12,98	11,75	11,64	11,22
<b>PROMEDIO PONDERADO</b>	<b>7,48</b>	<b>7,28</b>	<b>7,21</b>	<b>7,09</b>	<b>7,21</b>	<b>6,88</b>	<b>7,85</b>	<b>7,42</b>	<b>8,42</b>	<b>6,42</b>	<b>6,75</b>	<b>7,17</b>	<b>5,27</b>

**ACTIVAS: EN M/E**

<b>RUBRO</b>	<b>JUN/06</b>	<b>JUL/06</b>	<b>AGO/06</b>	<b>SET/06</b>	<b>OCT/06</b>	<b>NOV/06</b>	<b>DIC/06</b>	<b>ENE/07</b>	<b>FEB/07</b>	<b>MAR/07</b>	<b>ABR/07</b>	<b>MAY/07</b>	<b>JUN/07</b>
- Préstamos Comerciales	12,32	12,05	12,31	14,97	11,61	11,78	11,94	12,48	13,07	13,52	11,99	12,71	11,98
- Personales Consumo	14,40	14,30	13,85	12,36	14,32	13,56	13,33	14,45	13,63	13,04	13,08	12,10	14,22
<b>PROMEDIO PONDERADO</b>	<b>12,53</b>	<b>12,24</b>	<b>12,53</b>	<b>12,46</b>	<b>11,83</b>	<b>11,99</b>	<b>12,05</b>	<b>12,61</b>	<b>13,13</b>	<b>13,40</b>	<b>12,31</b>	<b>12,71</b>	<b>12,16</b>

**PASIVAS: EN M/E**

<b>RUBRO</b>	<b>JUN/06</b>	<b>JUL/06</b>	<b>AGO/06</b>	<b>SET/06</b>	<b>OCT/06</b>	<b>NOV/06</b>	<b>DIC/06</b>	<b>ENE/07</b>	<b>FEB/07</b>	<b>MAR/07</b>	<b>ABR/07</b>	<b>MAY/07</b>	<b>JUN/07</b>
- Depósitos a la Vista	0,21	0,21	0,21	0,20	0,20	0,20	0,21	0,21	0,23	0,21	0,21	0,22	0,19
- Depósitos a Plazo	s/m	s/m	s/m	s/m	3,86	s/m	s/m	4,58	4,58	s/m	s/m	s/m	s/m
- Títulos Valores Emitidos	s/m	s/m	s/m	s/m	s/m	s/m	s/m	s/m	s/m	s/m	s/m	s/m	s/m
- C D A	4,59	4,49	3,91	3,93	4,26	4,40	4,40	4,92	3,77	4,27	3,65	4,86	5,11
<b>PROMEDIO PONDERADO</b>	<b>2,09</b>	<b>2,06</b>	<b>1,46</b>	<b>1,62</b>	<b>1,88</b>	<b>1,56</b>	<b>1,94</b>	<b>1,95</b>	<b>1,61</b>	<b>1,66</b>	<b>1,85</b>	<b>2,78</b>	<b>2,96</b>

FUENTE: Superintendencia de Bancos



## COSTO DE CAPTACION DEL DINERO DE LOS BANCOS (En % anual)

AÑOS	TASAS DE INTERES 1/			TASA DE INTERES MAS DE ENCAJE 2/			TASA DE INTERÉS MAS ENCAJE MENOS REMUNERACION 3/		
	GLOBAL			GLOBAL			GLOBAL		
	S/CTA. CTE.	C/ CTA. CTE.	PLAZO 4/	S/ CTA. CTE	C/CTA. CTE.	PLAZO 4/	S/ CTA. CTE	C/CTA. CTE.	PLAZO 4/
<b>1995</b>	<b>14.96</b>	<b>10.78</b>	<b>21.23</b>	<b>17.79</b>	<b>12.91</b>	<b>25.00</b>	<b>16.82</b>	<b>12.04</b>	<b>24.12</b>
<b>1996</b>	<b>12.05</b>	<b>9.62</b>	<b>16.76</b>	<b>14.36</b>	<b>11.46</b>	<b>19.75</b>	<b>13.57</b>	<b>10.66</b>	<b>19.17</b>
<b>1997</b>	<b>9.06</b>	<b>7.21</b>	<b>13.26</b>	<b>10.66</b>	<b>8.48</b>	<b>15.60</b>	<b>9.91</b>	<b>7.63</b>	<b>15.04</b>
<b>1998</b>	<b>11.88</b>	<b>9.37</b>	<b>15.97</b>	<b>13.98</b>	<b>11.02</b>	<b>18.79</b>	<b>13.16</b>	<b>10.20</b>	<b>17.97</b>
<b>1999</b>	<b>13.46</b>	<b>10.04</b>	<b>17.13</b>	<b>15.84</b>	<b>11.81</b>	<b>20.16</b>	<b>14.97</b>	<b>10.95</b>	<b>19.30</b>
<b>2000</b>	<b>11.75</b>	<b>8.94</b>	<b>16.86</b>	<b>13.82</b>	<b>10.51</b>	<b>19.84</b>	<b>12.98</b>	<b>9.68</b>	<b>19.00</b>
<b>2001</b>	<b>10.82</b>	<b>8.31</b>	<b>18.96</b>	<b>12.73</b>	<b>9.78</b>	<b>22.31</b>	<b>11.84</b>	<b>8.91</b>	<b>21.36</b>
<b>2002</b>	<b>13.98</b>	<b>10.56</b>	<b>21.32</b>	<b>16.44</b>	<b>12.42</b>	<b>25.08</b>	<b>12.35</b>	<b>9.12</b>	<b>22.58</b>
<b>2003</b>	<b>10.19</b>	<b>7.49</b>	<b>16.72</b>	<b>11.98</b>	<b>8.81</b>	<b>19.67</b>	<b>11.37</b>	<b>8.20</b>	<b>19.06</b>
<b>2004</b>	<b>3.19</b>	<b>2.26</b>	<b>8.34</b>	<b>3.75</b>	<b>2.66</b>	<b>9.81</b>	<b>3.54</b>	<b>2.45</b>	<b>9.60</b>
<b>2005</b>									
Enero	1,28	0,87	4,86	1,51	1,02	5,72	1,42	0,93	5,63
Febrero	1,94	1,32	7,35	2,28	1,55	8,65	2,18	1,44	8,54
Marzo	1,79	1,21	7,12	2,10	1,43	8,38	2,00	1,32	8,28
Abril	2,11	1,44	8,37	2,48	1,69	9,85	2,36	1,57	9,73
Mayo	2,02	1,35	8,07	2,37	1,59	9,50	2,24	1,46	9,37
Junio	2,04	1,36	8,38	2,41	1,60	9,86	2,28	1,47	9,74
Julio	2,20	1,47	8,61	2,58	1,73	10,13	2,44	1,59	9,99
Agosto	1,98	1,33	8,44	2,33	1,56	9,92	2,19	1,43	9,78
Septiembre	1,97	1,30	7,64	2,32	1,52	8,99	2,21	1,41	8,87
Octubre	2,23	1,45	8,56	2,63	1,70	10,07	2,54	1,62	9,98
Noviembre	1,98	1,26	7,61	2,33	1,48	8,95	2,24	1,39	8,86
Diciembre	2,52	1,52	8,92	2,96	1,79	10,50	2,84	1,66	10,37
<b>2006</b>									
Enero	2,52	1,59	9,47	2,96	1,87	11,14	2,86	1,77	11,04
Febrero	2,55	1,58	8,59	3,00	1,85	10,10	2,88	1,73	9,98
Marzo	2,58	1,65	8,74	3,04	1,95	10,29	2,91	1,82	10,16
Abril	3,38	2,11	10,66	3,97	2,49	12,55	3,82	2,34	12,40
Mayo	3,64	2,29	10,97	4,28	2,70	12,91	4,13	2,54	12,75
Junio	3,77	2,36	11,33	4,43	2,77	13,33	4,28	2,62	13,18
Julio	3,36	2,12	10,06	3,96	2,49	11,84	3,80	2,34	11,68
Agosto	3,85	2,40	11,39	4,53	2,82	13,39	4,36	2,66	13,23
Septiembre	3,03	1,90	8,99	3,56	2,24	10,57	3,40	2,08	10,41
Octubre	3,67	2,33	10,61	4,32	2,74	12,49	4,16	2,58	12,33
Noviembre	3,74	2,38	10,51	4,39	2,80	12,37	4,21	2,61	12,18
Diciembre	4,09	2,46	10,48	4,81	2,89	12,33	4,62	2,71	12,14
<b>2007</b>									
Enero	3,67	2,29	10,26	4,32	2,70	12,07	4,14	2,52	11,89
Febrero	4,19	2,64	11,66	4,93	3,10	13,72	4,75	2,92	13,54
Marzo	3,45	2,21	9,31	4,06	2,61	10,96	3,89	2,43	10,79
Abril	2,48	1,63	6,64	2,92	1,92	7,81	2,81	1,81	7,71
Mayo	2,47	1,61	6,58	2,91	1,89	7,75	2,77	1,75	7,61
Junio	2,23	1,45	6,09	2,63	1,71	7,16	2,51	1,63	7,05

1/ Tasas nominales, ponderadas por la estructura de Depósitos obtenida de la planilla de disponibilidades. A partir del mes de mayo/95 la ponderación incluye Cta. Cte.

2/ La incidencia del encaje se suma a la tasa de interés para cada rubro.

3/ Se halla deducida la remuneración del encaje sobre los depósitos de ahorro, Cta. Cte. y certificados de depósitos.

4/ Incluye depósitos a plazo fijo y certificados de depósitos.

**PARAGUAY: TASAS NOMINALES DE INTERES DEL SISTEMA FINANCIERO**  
**(Promedios mensuales en porcentajes anuales)**

**I- Tasas Activas: Operaciones de Préstamos**

<b><u>BANCO CENTRAL DEL PARAGUAY</u></b>	<b><u>Jun/06</u></b>	<b><u>Jul/06</u></b>	<b><u>Ago/06</u></b>	<b><u>Set/06</u></b>	<b><u>Oct/06</u></b>	<b><u>Nov/06</u></b>	<b><u>Dic/06</u></b>	<b><u>Ene/07</u></b>	<b><u>Feb/07</u></b>	<b><u>Mar/07</u></b>	<b><u>Abr/07</u></b>	<b><u>May/07</u></b>	<b><u>Jun/07</u></b>
<b><u>PREST. A LA MICROEMPRESA 1/</u></b>													
- Préstamo Amortizable hasta 48 meses	s/m	s/m	s/m	s/m	s/m	s/m	s/m	s/m	s/m	s/m	s/m	s/m	s/m
<b><u>BANCOS PRIVADOS</u></b>													
- Desarrollo	14,78	13,33	15,50	13,00	12,79	12,95	13,50	12,09	12,53	12,26	11,25	11,88	9,60
- Comercial	14,83	14,76	14,50	14,65	14,30	15,80	15,14	14,68	14,97	14,03	11,56	12,32	10,12
- Interbancario (Call Money)	9,55	8,52	8,84	9,18	8,92	8,45	10,29	9,28	9,43	6,70	2,28	2,68	2,26
- Desarrollo M/E	7,82	7,05	8,08	7,69	6,89	8,32	8,27	6,59	7,46	7,94	7,34	8,30	7,95
- Comercial M/E	7,75	7,79	7,70	7,45	7,11	7,25	7,21	6,91	7,43	6,95	7,16	7,11	7,81
<b><u>BANCO NACIONAL DE FOMENTO</u></b>													
- Desarrollo	22,00	22,00	22,00	22,00	22,00	22,00	22,00	22,00	22,00	22,00	22,00	22,00	22,00
- Comercial	27-45*	27-45*	27-45*	27-45*	27-45*	27-45*	27-45*	27-45*	27-45*	27-45*	27-45*	27-45*	27-45*
<b><u>OTRAS INSTITUCIONES</u></b>													
Fondo Ganadero	17 - 22	17 - 22	17 - 22	17 - 22	17 - 22	17 - 22	17 - 22	17 - 22	17 - 22	17 - 22	17 - 22	17 - 22	17 - 22
Empresas Financieras	33,28	35,60	32,54	33,51	32,44	32,67	33,59	32,97	32,67	34,30	31,33	32,01	32,32
Caja de Jubilaciones Bancaria	20 - 30	20 - 30	20 - 30	20 - 30	20 - 30	20 - 30	20 - 30	20 - 30	20 - 30	20 - 30	20 - 30	20 - 30	20 - 30
Cooperativas de Ahorro y Crédito	16 - 33	16 - 33	16 - 33	16 - 33	16 - 33	16 - 33	14 - 30	14 - 30	14 - 30	14 - 30	14 - 30	14 - 30	14 - 30
Crédito Agrícola de Habilidadación	17,50	17,50	17,50	17,50	17,50	17,50	17,50	17,50	17,50	17,50	17,50	17,50	17,50

\*/ Incluye sobregiros desde enero de 2002

1/ A partir de febrero del 2000 es establecen cambios en la determinación de las tasas de préstamos efectivas otorgados a los intermediarios estableciéndose para la misma una tasa única para los plazos de hasta 12 y 48 meses.

s/m Sin Movimiento

Fuente: Superintendencia de Bancos, GONA, BNAPV, Fondo Ganadero, Caja de Jub. de Emp. Bancarios y CAH.

**PARAGUAY: TASAS NOMINALES DE INTERES DEL SISTEMA FINANCIERO**  
(Promedios mensuales en porcentajes anuales)

**II- Tasas Pasivas: Depósitos y Otras Obligaciones**

<u>BANCO CENTRAL DEL PARAGUAY</u>	<u>Jun/06</u>	<u>Jul/06</u>	<u>Ago/06</u>	<u>Set/06</u>	<u>Oct/06</u>	<u>Nov/06</u>	<u>Dic/06</u>	<u>Ene/07</u>	<u>Feb/07</u>	<u>Mar/07</u>	<u>Abr/07</u>	<u>Mav/08</u>	<u>Jun/07</u>
Letras de Regulación Monetaria *	10,31	10,34	10,47	10,54	10,46	10,47	10,45	10,91	11,02	8,03	4,11	4,11	4,13
Call Money Pasivo	s/m	s/m	s/m	s/m	s/m	s/m	s/m	s/m	s/m	s/m	s/m	s/m	s/m
<b><u>BANCOS</u></b>													
<b><u>DEPOSITOS EN MONEDA NACIONAL</u></b>													
Depósitos a la vista	0,16	0,19	0,20	0,20	0,21	0,20	0,30	0,32	0,34	0,33	0,38	0,41	0,32
Depósitos a plazo fijo													
<= 90 días	1,75	s/m	1,75	s/m	3,42	s/m	s/m	s/m	s/m	1,75	0,50	2,23	2,99
<= 180 días	9,25	s/m	7,69	s/m	s/m	10,77	10,26	8,75	8,95	9,25	s/m	4,25	0,90
<= 365 días	2,00	1,50	s/m	11,00	s/m	s/m	7,50	1,50	s/m	s/m	s/m	s/m	s/m
> 365 días	10,37	11,06	11,16	10,89	11,20	11,00	10,66	10,52	10,38	9,62	5,60	s/m	6,50
Certificados de Dep. de Ahorro													
<= 180 días	2,24	2,84	3,16	3,88	5,34	3,71	4,42	6,96	4,25	5,96	3,75	3,34	3,30
<= 365 días	5,76	5,89	7,21	6,75	6,02	7,18	6,90	6,49	7,43	6,68	5,05	4,37	4,86
> 365 días	13,06	12,12	12,34	11,01	11,92	11,35	12,19	11,47	12,64	10,94	10,24	9,74	9,55
Titulos Valores Emitidos													
<= 90 días	s/m	s/m	s/m	s/m	s/m	s/m	s/m	s/m	s/m	s/m	s/m	s/m	s/m
<= 180 días	s/m	s/m	s/m	s/m	s/m	s/m	s/m	s/m	s/m	s/m	s/m	s/m	s/m
<= 365 días	s/m	s/m	s/m	s/m	s/m	s/m	s/m	s/m	s/m	s/m	s/m	s/m	s/m
> 365 días	s/m	s/m	s/m	s/m	s/m	s/m	s/m	s/m	s/m	s/m	s/m	s/m	s/m
<b><u>DEPOSITOS EN MONEDA EXTRANJERA</u></b>													
- Depósitos a la vista	0,11	0,11	0,11	0,11	0,14	0,11	0,16	0,15	0,16	0,19	0,16	0,14	0,18
- Depósitos a plazo	3,83	1,99	3,33	4,37	1,82	2,53	4,36	4,01	1,91	3,51	2,81	3,21	3,61
- CDA	2,99	2,61	3,32	3,51	4,45	3,03	3,20	4,04	3,82	4,22	2,94	4,06	3,49
<b><u>EMPRESAS FINANCIERAS</u></b>													
<b><u>DEPOSITOS EN MONEDA NACIONAL</u></b>													
- Depósitos a la Vista	1,60	1,59	1,61	1,61	1,53	1,60	1,51	1,59	1,39	1,34	1,04	1,19	1,12
- Depósitos a Plazo	s/m	s/m	s/m	9,57	12,00	13,68	14,86	s/m	s/m	10,80	s/m	s/m	6,00
- Pagarés Emitidos (Títulos Valores)	s/m	s/m	s/m	s/m	s/m	s/m	s/m	s/m	s/m	s/m	s/m	s/m	s/m
- CDA	12,57	12,58	12,56	12,63	12,86	12,55	13,34	12,87	12,96	12,47	11,26	6,87	10,86
<b><u>DEPOSITOS EN MONEDA EXTRANJERA</u></b>													
- Depósitos a la Vista	0,21	0,21	0,21	0,20	0,20	0,20	0,21	0,21	0,23	0,21	0,21	0,22	0,19
- Depósitos a Plazo	s/m	s/m	s/m	s/m	3,85	s/m	s/m	4,50	4,50	s/m	s/m	s/m	s/m
- Pagarés Emitidos (Títulos Valores)	s/m	s/m	s/m	s/m	s/m	s/m	s/m	s/m	s/m	s/m	s/m	s/m	s/m
- CDA	4,49	4,41	3,87	3,89	4,20	4,36	4,35	4,85	3,71	4,21	3,60	4,78	5,06
<b><u>COOPERATIVAS DE AHORRO Y CREDITO</u></b>	3 - 16,5	3 - 16,5	3 - 16,5	3 - 16,5	3 - 16,5	3 - 16,5	1,5 - 16,5	1,5 - 16,5	1,5 - 16,5	1,5 - 16,5	1,5 - 16,5	1,5 - 16,6	1,5 - 16,6

\* Rendimiento Promedio Ponderado.

Fuente: Superintendencia de Bancos y DOMA.