



Indicadores Financieros

Gerencia de Estudios

Económicos

Departamento de
Estudios Monetarios
Y Financieros

División de Estudios del
Mercado Financiero

Contenido:

Tasas de Interés Bancarias Efectivas	2
Tasas de Interés Efectivas Empresas Financieras	6
Tasas de Interés de Política Monetaria e Internacionales	9
Tablas	12

En marzo de 2007 las tasas de interés del sistema bancario en Moneda Nacional (MN) permanecieron relativamente estables. La tasa de interés activa del sistema bancario se situó en 28,97% y la pasiva en 1,21%. Las tasas de interés activas registraron reducciones, en tanto, las pasivas aumentos interanualmente. El margen de intermediación financiera, que significa el diferencial de la tasa activa respecto a la pasiva, alcanzó un nivel de 27,76%. Este margen es inferior al de marzo de 2006 y al de febrero de 2007.

Las tasas de interés en Moneda Extranjera (ME) de las entidades bancarias verificaron en el presente mes comportamientos opuestos, a la baja las activas y al alza las pasivas. La tasa de interés para operaciones activas cayó en término mensual, registrando un nivel de 8,60%, en tanto la tasa de interés para operaciones pasivas obtuvo un nivel levemente superior de 0,60%. El margen de intermediación bancario en ME se ubicó en un nivel de 8%.

Respecto al comportamiento de las tasas de interés de las empresas financieras en MN, se menciona que verificaron igualmente comportamientos dispares en el mes de análisis. La tasa de interés activa aumentó, en cambio la tasa de interés pasiva disminuyó, situándose en niveles de 40,69% y 6,42%, respectivamente. Por su parte, en ME la tasa de interés activa se ubicó en 13,40% y la pasiva en 1,66%. Los márgenes de intermediación financiera en MN y en ME se situaron en 34,27% y 11,74%, respectivamente.

En el ámbito internacional, la Reserva Federal de EUA mantuvo la tasa de interés de Política Monetaria, en 5,25%. En tanto, el Comité de Política Monetaria (COPOM) del Banco Central de Brasil, redujo la tasa de interés de política SELIC en un nivel de 12,75%.

Tasas de Interés Bancarias Efectivas¹

Tasa de Interés Activa en Moneda Nacional (MN)

En marzo de 2007, la tasa de interés para las operaciones activas en MN de los bancos fue de **28,97%**, nivel inferior 2,9 p.p. respecto a febrero de 2007.

Este resultado se debe principalmente a las reducciones registradas en prácticamente todas las tasas: Préstamos Comerciales, Préstamos de Desarrollo, Préstamos Personales de Consumo, Préstamos Personales para la Vivienda y Sobregiros. En tanto, la tasa para Tarjetas de Créditos se mantuvo en un nivel similar al del mes precedente.

	Comerciales	Desarrollo	Personales p/ Consumo	Personales p/ Vivienda	Sobregiros	Tarjetas de Crédito	Promedio Ponderado
Mar-06	15,96	11,90	23,59	8,00	50,32	47,13	29,36
Feb-07	16,12	12,99	23,62	17,26	46,54	41,69	31,84
Mar-07	15,08	12,77	23,44	16,65	45,40	41,72	28,97
Var. Mensual ²	-1,0	-0,2	-0,2	-0,6	-1,1	0,0	-2,9
Var. Anual	-0,9	0,9	-0,2	8,7	-4,9	-5,4	-0,4

Fuente: Superintendencia de Bancos

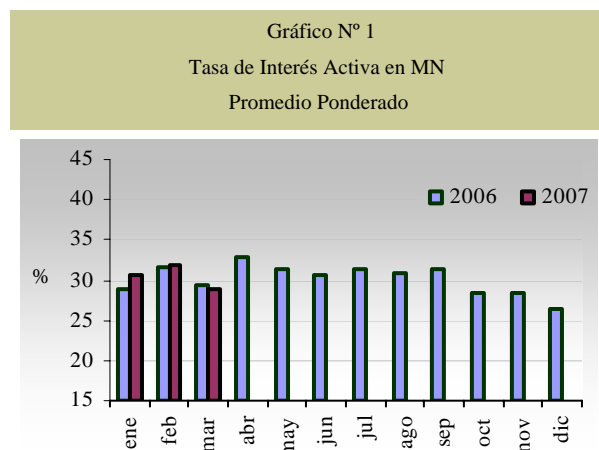
Al excluir las tasas para Sobregiros y Tarjetas de Crédito, se registra una tasa

¹ Todas las tasas a las que se hacen referencia en el presente informe constituyen promedios ponderados mensuales en porcentajes anuales.

² Las variaciones son de los promedios ponderados por montos.

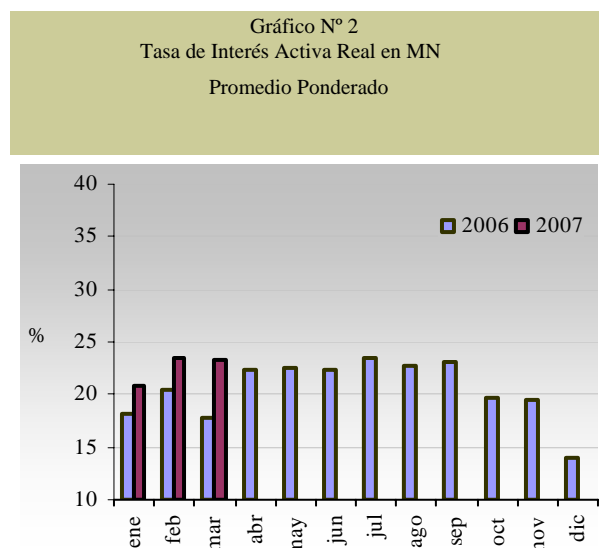
promedio de 17,02%, inferior en 1,3 p.p. al nivel de febrero de 2007.

El nivel alcanzado de 28,97% es inferior al observado en igual periodo del año anterior en 0,4 p.p.



Fuente: Superintendencia de Bancos

La tasa de interés activa en término real, la que surge del diferencial de la tasa de interés y la inflación interanual del mes de referencia, es de 23,4% superior en 5,6 p.p. a la tasa real de marzo de 2006. Este nivel se explica por la mayor inflación interanual registrada en marzo de 2006.



Fuente: Superintendencia de Bancos

Tasa de Interés Pasiva en Moneda Nacional

La tasa de interés bancaria pasiva en MN registró un nivel de **1,21%**, superior en 0,2 p.p. con relación a la observada en febrero de 2007.

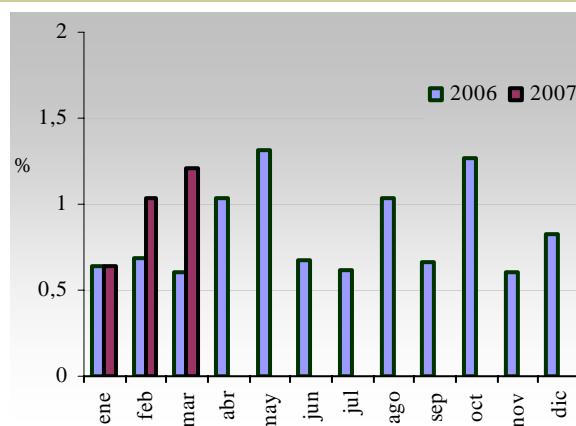
Debido a la metodología de cálculo, que consiste en ponderar las tasas de las distintas modalidades de depósitos respecto a los flujos registrados en cada una de ellas, el mayor volumen de operaciones de los rubros que cuentan con altas tasas influyó en el aumento del promedio ponderado global, a pesar de registrarse disminuciones en prácticamente todas las tasas de interés para los distintos tipos de depósitos.

	Vista	Plazo	CDA	Promedio Ponderado
Mar-06	0,17	7,49	9,46	0,61
Feb-07	0,34	10,42	12,40	1,04
Mar-07	0,33	9,70	9,49	1,21
Var. Mensual	0,0	-0,7	-2,9	0,2
Var. Anual	0,2	2,2	0,0	0,6

Fuente: Superintendencia de Bancos

En marzo de 2007, la tasa de interés pasiva en MN se incrementó en 0,6 p.p. en término interanual.

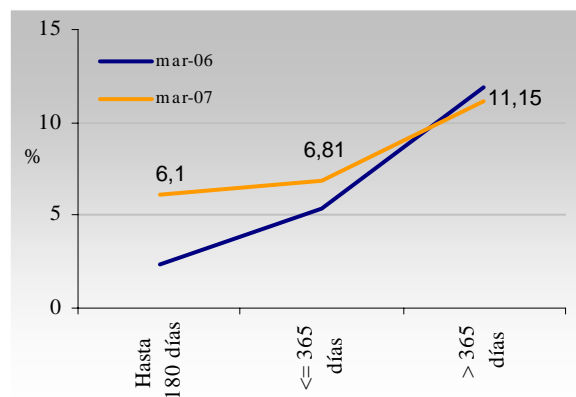
Gráfico N° 3
Tasa de Interés Pasiva en MN
Promedio Ponderado



Fuente: Superintendencia de Bancos

La curva de rendimiento de los CDA en MN presenta una pendiente positiva en marzo de 2007. La tasa para CDA hasta 180 días, las tasas para plazos menores o iguales a 365 días, registraron niveles superiores a los de marzo de 2006, en tanto, las tasas para plazos mayores a 365 días, tuvieron niveles inferiores. Estos nuevos niveles representan en promedio simple una tasa de 8%, superior en 1,5 p.p. al observado en marzo de 2006.

Gráfico N° 4
Curva de Rendimiento de CDA en MN



Fuente: Superintendencia de Bancos

Tasa de Interés Activa en Moneda Extranjera

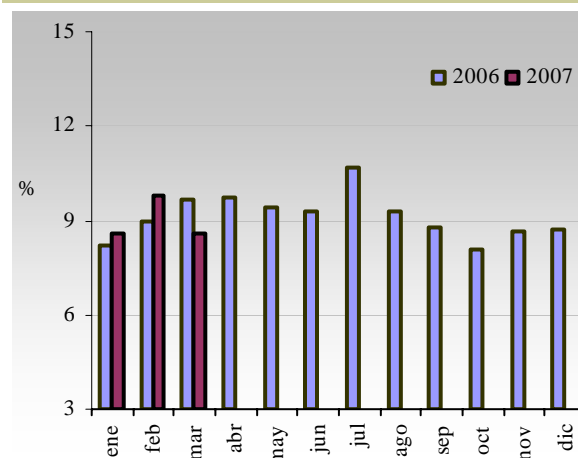
La tasa de interés activa en ME de los Bancos fue de **8,60%** en marzo de 2007, inferior en 1,2 p.p. respecto a febrero de 2007. Esto se explica por la disminución de las tasas para Préstamos Comerciales y Préstamos Personales de Consumo. En cambio, las tasas para Préstamos de Desarrollo y Préstamos Personales para la Vivienda tuvieron incrementos. Por su parte, la tasa para Sobregiros se mantuvo estable.

	Comerciales	Desarrollo	Personales p/ Consumo	Personales p/Viviendas	Sobregiros	Promedio Ponderado
Mar-06	7,35	8,65	10,75	s/m	13,57	9,69
Feb-07	7,62	7,64	11,39	8,90	12,88	9,79
Mar-07	7,12	8,14	10,95	10,82	12,88	8,60
Var. Mensual	-0,5	0,5	-0,4	1,9	0,0	-1,2
Var. Anual	-0,2	-0,5	0,2	-	-0,7	-1,1

Fuente: Superintendencia de Bancos

En comparación a marzo de 2006, la tasa de interés en ME fue inferior en 1,1 p.p. En el gráfico N° 5 se aprecian los niveles de las tasas de interés activas en ME observadas durante el 2006 y los meses de enero a marzo de 2007.

Gráfico N° 5
Tasa de Interés Activa en ME
Promedio Ponderado



Fuente: Superintendencia de Bancos

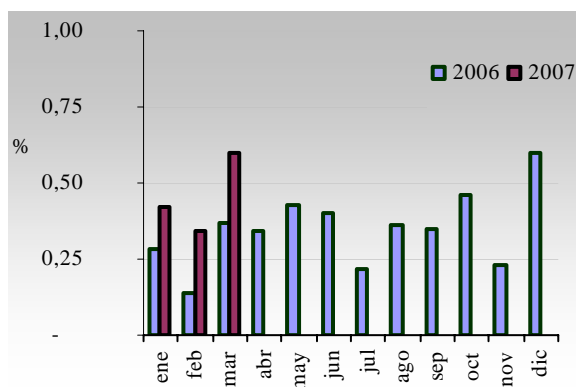
Tasa de Interés Pasiva en Moneda Extranjera

La tasa de interés pasiva en ME sigue la tendencia de los últimos años, registrando niveles bajos y relativamente estables. La misma se situó en un nivel de **0,60%**, superior al nivel registrado en el mes pasado.

	Vista	Plazo	CDA	Promedio Ponderado
Mar-06	0,10	3,53	3,43	0,37
Feb-07	0,16	1,92	3,85	0,34
Mar-07	0,19	3,51	4,27	0,60
Var. Mensual	0,0	1,6	0,4	0,3
Var. Anual	0,1	0,0	0,8	0,2

Fuente: Superintendencia de Bancos

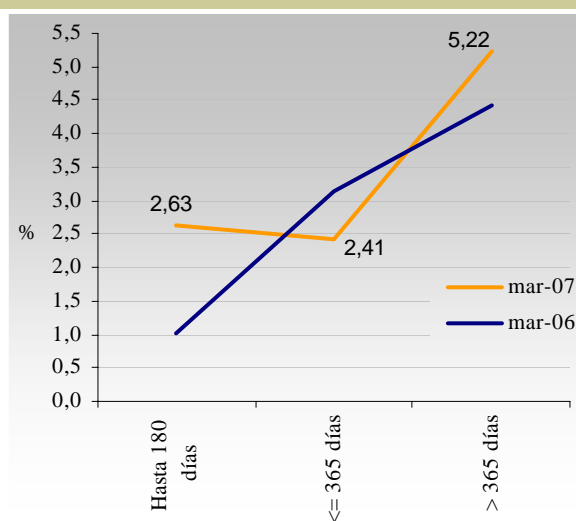
Gráfico N° 6
Tasa de Interés Pasiva en ME
Promedio Ponderado



Fuente: Superintendencia de Bancos

En comparación a marzo de 2006, la curva de rendimiento de los CDA en ME, presenta niveles superiores para los plazos de hasta 180 días y mayores a 365 días, en tanto, se observa un nivel inferior para los plazos menores o iguales a 365 días. En promedio simple, estas tasas tienen un nivel de 3,4%, superior en 0,6 p.p. al observado en igual período del año anterior.

Gráfico N° 7
Curva de Rendimiento de CDA en ME (Bancos)

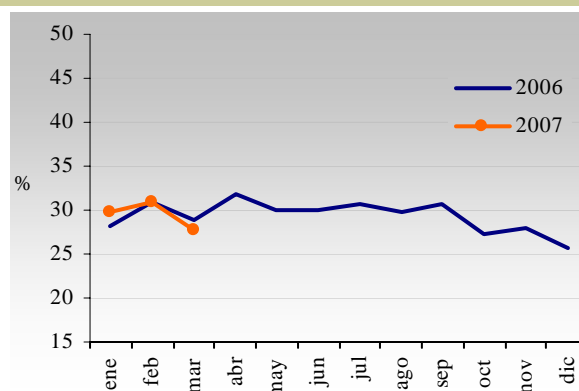


Fuente: Superintendencia de Bancos

Margen Bruto de Intermediación

El margen de intermediación financiera de los Bancos a marzo de 2007, medido como la diferencia entre las tasas activas y pasivas en MN, fue de 27,76%. El nivel de este margen es inferior en 1 p.p. con relación al observado en marzo de 2006 y en 3 p.p. al de febrero de 2007.

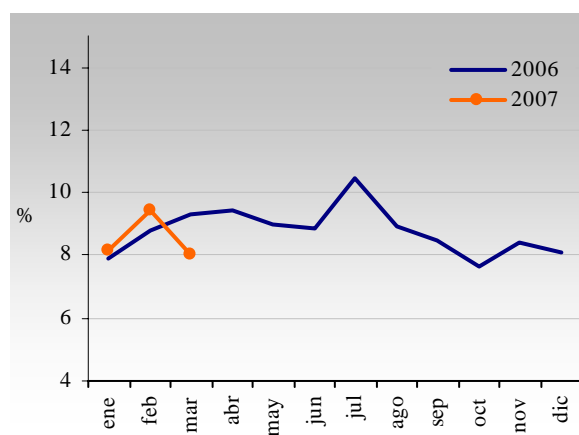
Gráfico N° 8
Spread en MN



Fuente: Superintendencia de Bancos

El margen de intermediación en ME fue de 8%, nivel inferior en 1,3 p.p. respecto al mismo periodo del año anterior y en 1,5 p.p. en relación al mes de febrero de 2007.

Gráfico N° 9
Spread en ME



Fuente: Superintendencia de Bancos

Tasa de Interés Efectiva de las Empresas Financieras

Tasa de Interés Activa en Moneda Nacional

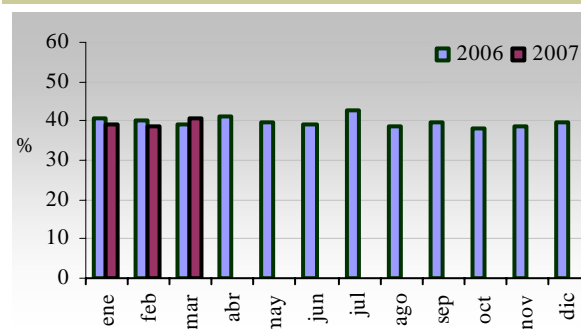
En marzo de 2007, la tasa de interés activa en MN de las empresas financieras fue de **40,69%**. Este nivel representó una variación positiva respecto a la tasa de interés de febrero de 2007 (2,1 p.p.). Dicho comportamiento se debe a los incrementos en las tasas de los Préstamos Comerciales, Préstamos para la Vivienda y Tarjetas de Créditos. Mientras, la tasa para Préstamos de Consumo tuvo una baja. La tasa de interés activa, excluyendo la tasa para Tarjetas de Créditos, fue de 34,91% en el periodo de estudio.

	Comerciales	Personales p/ Consumo	Personales p/ Vivienda	Tarjetas de Crédito	Promedio Ponderado
Mar-06	28,43	47,76	s/m	53,93	39,39
Feb-07	29,13	45,02	35,52	49,47	38,56
Mar-07	29,94	44,15	46,31	50,50	40,69
Var. Mensual	0,8	-0,9	10,8	1,0	2,1
Var. Anual	1,5	-3,6	-	-3,4	1,3

Fuente: Superintendencia de Bancos

La tasa de interés activa en MN de las empresas financieras, registró una incremento interanual de 1,3 p.p. Como se aprecia seguidamente, la tendencia de esta tasa es estable.

Gráfico N° 10
Tasa de Interés Activa en MN
Promedio Ponderado



Fuente: Superintendencia de Bancos

Tasa de Interés Pasiva en Moneda Nacional

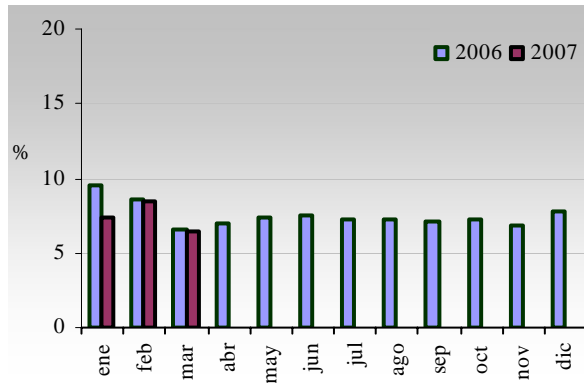
La tasa de interés para las captaciones en MN de las empresas financieras alcanzó un nivel de **6,42%**, representando una variación negativa de 0,1 p.p. con respecto al año anterior.

	Vista	Plazo	CDA	Promedio Ponderado
Mar-06	1,58	12,55	12,77	6,53
Feb-07	1,40	s/m	13,58	8,42
Mar-07	1,35	10,93	12,98	6,42
Var. Mensual	0,0	-	-0,6	-2,0
Var. Anual	-0,2	-1,6	0,2	-0,1

Fuente: Superintendencia de Bancos

La tasa promedio mencionada disminuyó en comparación con el mes precedente. La tasa para CDA tuvo una leve reducción. En tanto, la tasa para Depósitos a la Vista se mantuvo estable. No registró operación en el presente mes Títulos Valores Emitidos.

Gráfico N° 11
Tasa de Interés Pasiva en MN
Promedio Ponderado

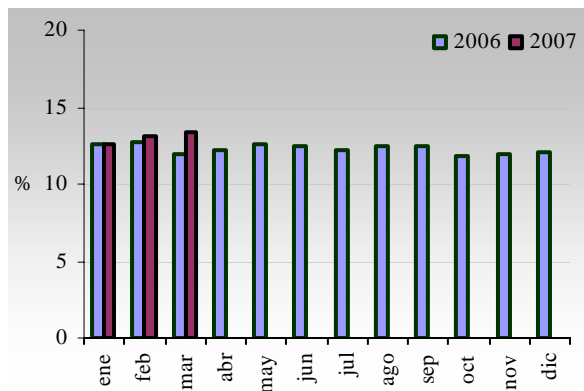


Fuente: Superintendencia de Bancos

Tasa de Interés Activa en Moneda Extranjera

La tasa de interés activa para las operaciones en ME de las empresas financieras fue de **13,40%**. La tasa para Préstamos Comerciales se incrementó en 0,4 p.p., mientras que la tasa para Préstamos de Consumo se redujo en 0,6 p.p., respecto al mes anterior.

Gráfico N° 12
Tasa de Interés Activa en ME
Promedio



Fuente: Superintendencia de Bancos

Interanualmente, esta tasa obtuvo un nivel superior al del año anterior.

Tabla N° 7
Tasa de Interés Activa en ME

	Comerciales	Personales P/Consumo	Promedio Ponderado
Mar-06	11,71	13,84	11,97
Feb-07	13,07	13,63	13,13
Mar-07	13,52	13,04	13,40
Var. Mensual	0,4	-0,6	0,3
Var. Anual	1,8	-0,8	1,4

Fuente: Superintendencia de Bancos

Tasa de Interés Pasiva en Moneda Extranjera

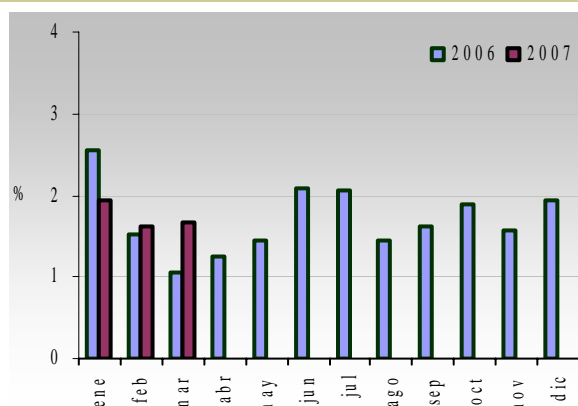
La tasa de interés pasiva para operaciones de captación en ME de las financieras se situó en **1,66%** a marzo de 2007. Este nivel que representa una incremento de 0,1 p.p. respecto al mes precedente y está explicado por la variación positiva de la tasa para CDA. Mientras, la tasa para Depósitos a la Vista se mantuvo sin variación. En tanto, no se registraron operación de Títulos Valores Emitidos y Depósitos a Plazo en el periodo de análisis.

Tabla N° 8 Tasa de Interés Pasiva en ME				
	Vista	Plazo	CDA	Promedio Ponderado
Mar-06	0,20	s/m	3,12	1,05
Feb-07	0,23	4,58	3,77	1,61
Mar-07	0,21	s/m	4,27	1,66
Var. Mensual	0,0	-	0,5	0,1
Var. Anual	0,0	-	1,2	0,6

Fuente: Superintendencia de Bancos

A marzo de 2007, la diferencia interanual de la tasa pasiva en ME de las empresas financieras, fue positiva de 0,6 p.p.

Gráfico N° 13
Tasa de Interés Pasiva en ME
Promedio Ponderado



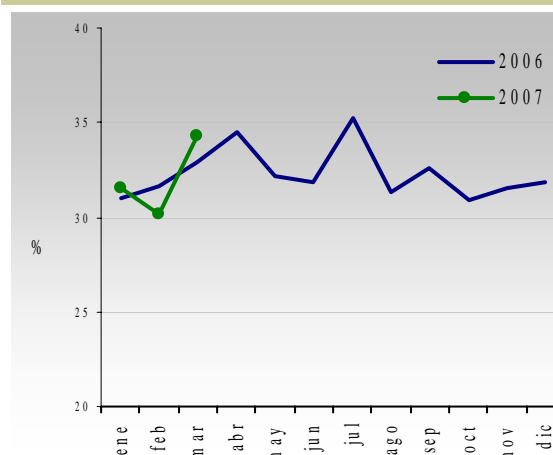
Fuente: Superintendencia de Bancos

Margen Bruto de Intermediación

El margen de intermediación financiera de las empresas financieras, medido como la diferencia entre las tasas activas y pasivas,

para las operaciones en MN fue de 34,27% en marzo de 2007.

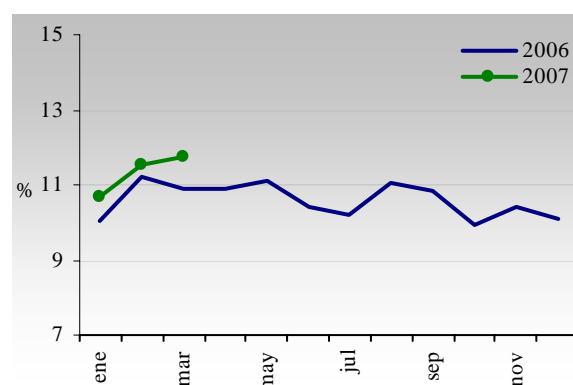
Gráfico N° 14
Spread en MN



Fuente: Superintendencia de Bancos

El margen de intermediación correspondiente a las operaciones en ME fue de 11,74%. Este nivel es superior en 0,8 p.p. al verificado en marzo de 2006.

Gráfico N° 15
Spread en ME

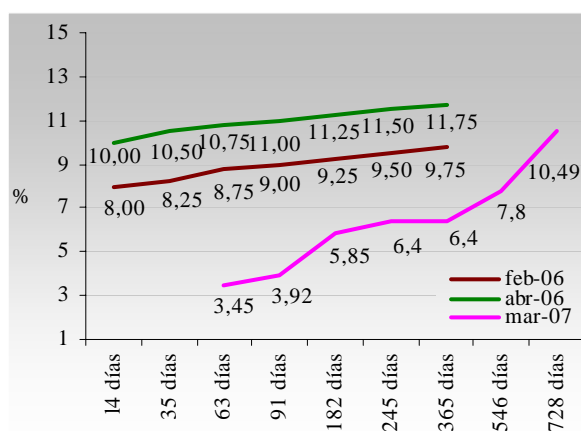


Fuente: Superintendencia de Bancos

Medidas de Política Banco Central del Paraguay

La estrategia monetaria adoptada por el Banco Central del Paraguay (BCP) en los primeros meses de 2006 consistió en elevar la tasa de interés de los Instrumentos de Regulación Monetaria (IRM) en todos sus plazos. El mayor aumento se dio principalmente en aquellos títulos de menor duración. A partir del día 6 de marzo del 2007, las colocaciones de IRM se realizan a través de subastas competitivas, los días martes y jueves. El siguiente cuadro muestra la evolución de las tasas de política.

Gráfico N° 16
Tasa de Rendimientos de los IRM

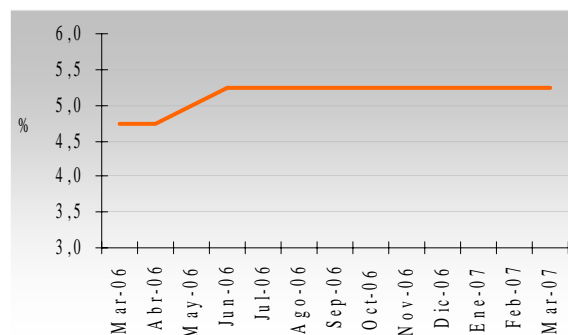


Fuente: DOMA

Reserva Federal

La Reserva Federal de los EUA, en su reunión del 22 de marzo del corriente año, ha decidido seguir con la pausa asumida dejando la tasa en el mismo nivel que lleva desde junio del año pasado. Tras 17 subas consecutivas, el Comité de Mercado Abierto de la Reserva Federal mantiene la tasa de referencia en 5,25%.

Gráfico N° 17
Tasa Referencial Fed (EE.UU)

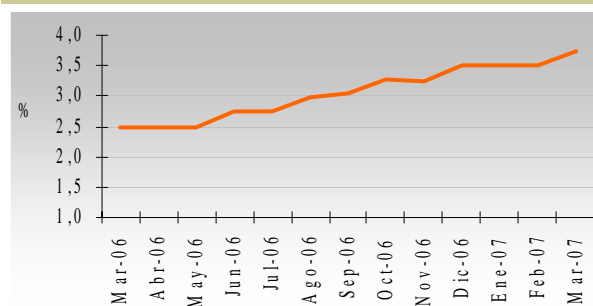


Fuente: Reuters

Banco Central Europeo

El Banco Central Europeo, decidió incrementar los tipos de interés de política en la Euro zona en un nivel de 3,75%, que situó el precio del dinero en el nivel más elevado desde 2001.

Gráfico N° 18
Tasa de Interés de Política Monetaria Zona Euro

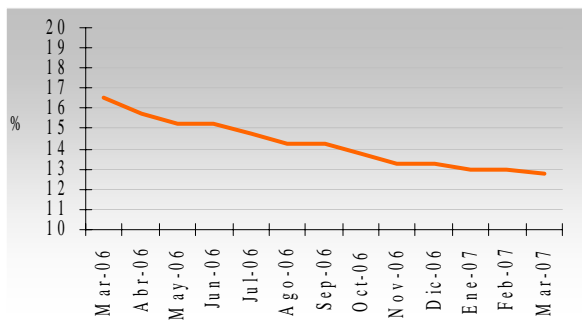


Fuente: Reuters

Banco Central de Brasil

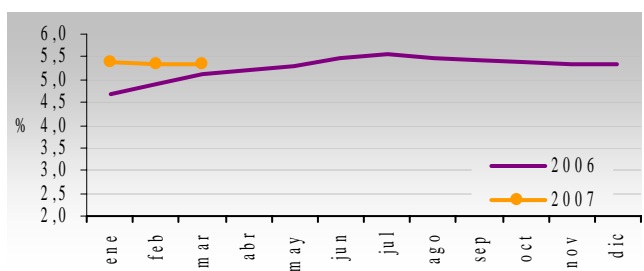
El Comité de Política Monetaria (COPOM) del Banco Central de Brasil, redujo la tasa de interés de política (tasa Selic) en un nivel de 12,75%. Desde que el Banco Central comenzó el actual ciclo de reducción en los intereses de la tasa básica, la misma ha caído 7 p.p.

Gráfico N° 19
Tasa Selic (Brasil)



Fuente: Reuters

Gráfico N° 21
Libor (Seis meses)

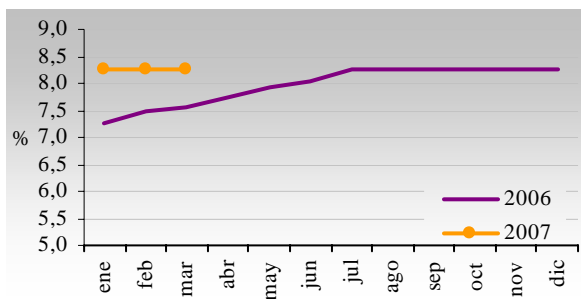


Fuente: Reuters

Tasas de Interés Internacionales PRIME y LIBOR

A fines de marzo de 2007, los niveles de las principales tasas de interés del mercado internacional tuvieron un comportamiento mensual estable. Así, la PRIME³ permaneció en un nivel de 8,25% y la LIBOR⁴ a 180 días se redujo levemente hasta 5,32%.

Gráfico N° 20
Prime (Seis meses)



Fuente: Reuters

En términos interanuales, la tasa LIBOR obtuvo un nivel superior de 0,3 p.p., en tanto, la tasa Prime presentó un incremento de 0,7 p.p.

³ Tasa a la que los principales bancos conceden créditos a sus mejores clientes en Estados Unidos de América.

⁴ London Interbank Offered Rate : Tasa de Interés Interbancaria de Londres.

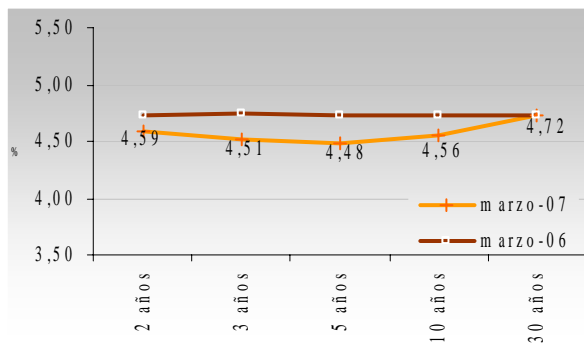
Bonos del Tesoro de Estados Unidos

La curva de rendimiento de los bonos del tesoro de los Estados Unidos presenta en marzo de 2007 una pendiente ligeramente positiva a partir de 5 años en adelante.

Las tasas para los bonos de los distintos plazos (2, 3, 5, 10 años), tuvieron disminuciones, en tanto, la tasa para bonos a 30 años tuvo una ligera disminución, respecto a los niveles observados en marzo de 2006.

Estos nuevos niveles representan en promedio simple una tasa de 4,57%, inferior a la observada en marzo de 2006.

Gráfico N° 22
Rendimiento de Bonos del Tesoro de los Estados Unidos

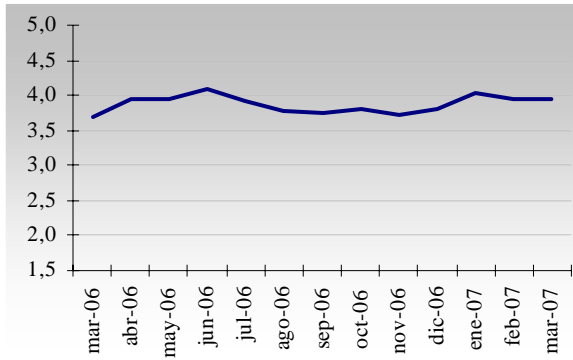


Fuente: Reuters

Bonos del Tesoro de Alemania

El rendimiento de los bonos del Tesoro de Alemania a 10 años de plazo, fue superior en 0,29 p.p. al observado en marzo de 2006, obteniendo un nivel de 3,95%.

Gráfico N° 23
Rendimiento de Bonos del Tesoro de Alemania (10 Años)



Fuente: Reuters

TASAS DE INTERES BANCARIAS

(En porcentajes anuales)

MES DE MARZO DE 2007

<u>TASAS ACTIVAS M/N</u>	<u>NOMINAL</u>			<u>Efectiva Promedio Ponderado</u>	<u>Monto I/ Mill G.</u>
	<u>Mínima</u>	<u>Máxima</u>	<u>Promedio Ponderado</u>		
<u>Préstamos</u>					
Comercial	7,65	41,12	14,03	15,08	380.244
Desarrollo	9,00	30,08	12,26	12,77	53.523
Personales-Consumo	10,92	43,79	21,07	23,44	150.953
Personales-Vivienda	12,00	22,81	15,53	16,65	3.365
Otros	s/m	s/m	s/m	s/m	s/m
<u>PROMEDIO PONDERADO</u>	<u>8,64</u>	<u>40,69</u>	<u>15,68</u>	<u>17,02</u>	<u>588.085</u>
Sobregiros	12,00	42,00	37,94	45,40	116.727
Tarjetas de Crédito	22,88	39,50	35,21	41,72	400.907
<u>PROMEDIO PONDERADO GLOBAL</u>	<u>14,16</u>	<u>40,40</u>	<u>25,11</u>	<u>28,97</u>	<u>1.105.719</u>
<u>TASAS ACTIVAS M/E</u>					
Comercial	5,18	14,25	6,95	7,12	431.276
Desarrollo	5,77	13,91	7,94	8,14	83.812
Personales-Consumo	6,83	15,63	10,55	10,95	39.914
Personales-Vivienda	9,50	15,00	10,27	10,82	1.366
Otros	5,50	5,50	5,50	5,62	3.803
<u>PROMEDIO PONDERADO</u>	<u>5,40</u>	<u>14,24</u>	<u>7,35</u>	<u>7,54</u>	<u>560.171</u>
Sobregiros M/E	7,87	13,00	12,17	12,88	137.538
<u>PROMEDIO PONDERADO GLOBAL</u>	<u>5,89</u>	<u>14,00</u>	<u>8,30</u>	<u>8,60</u>	<u>697.710</u>
<u>TASAS PASIVAS M/N</u>					
<u>Depósitos a la Vista</u>	<u>0,01</u>	<u>2,44</u>	<u>0,33</u>	<u>0,33</u>	<u>1.832.388</u>
<u>Depósitos a Plazo</u>	<u>9,05</u>	<u>10,02</u>	<u>9,33</u>	<u>9,70</u>	<u>10.229</u>
<=90 días	1,75	1,75	1,75	1,76	278
<=180 días	9,25	9,25	9,25	9,47	2.000
> 365 días	9,25	10,50	9,62	10,03	7.950
<u>Títulos Valores Emitidos</u>	<u>s/m</u>	<u>s/m</u>	<u>s/m</u>	<u>s/m</u>	<u>s/m</u>
<u>Cert. Depósitos de Ahorro</u>	<u>1,86</u>	<u>14,35</u>	<u>9,31</u>	<u>9,49</u>	<u>185.426</u>
C.D.A. hasta 180 días	0,25	11,50	5,96	6,10	43.607
C.D.A. <= 365 días	1,50	10,60	6,68	6,81	20.176
C.D.A. > 365 días	2,50	16,00	10,94	11,15	121.643
<u>PROMEDIO PONDERADO</u>	<u>0,22</u>	<u>3,57</u>	<u>1,20</u>	<u>1,21</u>	<u>2.028.043</u>
<u>TASAS PASIVAS M/E</u>					
<u>Depósitos a la Vista</u>	<u>0,01</u>	<u>2,50</u>	<u>0,19</u>	<u>0,19</u>	<u>2.195.354</u>
<u>Depósitos a Plazo</u>	<u>0,33</u>	<u>4,26</u>	<u>3,51</u>	<u>3,51</u>	<u>55.623</u>
<=90 días	0,10	4,00	2,95	2,95	25.261
<=180 días	0,15	3,75	2,10	2,12	7.026
<=365 días	0,60	4,70	4,63	4,63	22.275
> 365 días	1,30	4,50	2,79	2,79	1.061
<u>Cert. Depósito de Ahorro</u>	<u>0,17</u>	<u>6,55</u>	<u>4,22</u>	<u>4,27</u>	<u>199.156</u>
C.D.A. hasta 180 días	0,25	4,50	2,61	2,63	47.959
C.D.A. <= 365 días	0,15	5,50	2,40	2,41	22.794
C.D.A. > 365 días	0,15	7,50	5,14	5,22	128.404
<u>PROMEDIO PONDERADO</u>	<u>0,03</u>	<u>2,87</u>	<u>0,59</u>	<u>0,60</u>	<u>2.450.133</u>

Fuente: Calculado en base a datos proveídos por la Superintendencia de Bancos.

TASAS DE INTERES DE EMPRESAS FINANCIERAS

(En porcentaje anuales)

MES DE MARZO DE 2007

<u>TASAS ACTIVAS M/N</u>	<u>NOMINAL</u>			<u>Efectiva</u>	<u>Monto 1/ Mill G.</u>
	<u>Mínima</u>	<u>Máxima</u>	<u>Promedio Ponderado</u>	<u>Promedio Ponderado</u>	
<u>Préstamos</u>					
Comercial	10,07	45,50	26,08	29,94	100.147
Personal - Consumo	12,60	48,81	37,31	44,15	53.829
Personal - Vivienda	38,66	38,66	38,66	46,31	1
<u>PROMEDIO PONDERADO</u>	<u>10,96</u>	<u>46,66</u>	<u>30,00</u>	<u>34,91</u>	<u>153.977</u>
Tarjetas de Crédito	28,00	42,09	41,58	50,50	90.874
<u>PROMEDIO PONDERADO GLOBAL</u>	<u>17,28</u>	<u>44,96</u>	<u>34,30</u>	<u>40,69</u>	<u>244.851</u>
<u>TASAS ACTIVAS M/E</u>					
Comercial	9,01	17,65	12,85	13,52	13.441
Personal - Consumo	9,08	16,37	12,36	13,04	4.341
<u>PROMEDIO PONDERADO</u>	<u>9,03</u>	<u>17,33</u>	<u>12,73</u>	<u>13,40</u>	<u>17.781</u>
<u>TASAS PASIVAS M/N</u>					
<u>Depósitos a la Vista</u>	<u>0,25</u>	<u>2,00</u>	<u>1,34</u>	<u>1,35</u>	<u>77.938</u>
<u>Depósitos a Plazo</u>	<u>10,80</u>	<u>10,80</u>	<u>10,80</u>	<u>10,93</u>	<u>125</u>
<= 365 días	9,00	9,00	9,00	9,31	50
> 365 días	12,00	12,00	12,00	12,00	75
<u>Títulos Valores Emitidos</u>	<u>s/m</u>	<u>s/m</u>	<u>s/m</u>	<u>s/m</u>	<u>s/m</u>
<u>Cert. Depósitos de Ahorro</u>	<u>3,30</u>	<u>17,49</u>	<u>12,47</u>	<u>12,98</u>	<u>60.131</u>
C.D.A. hasta 180 días	1,00	11,50	8,13	8,35	4.078
C.D.A. a más de 180 días	2,00	15,00	10,69	11,05	15.027
C.D.A. a más de 365 días	4,00	19,00	13,56	14,15	41.026
<u>PROMEDIO PONDERADO</u>	<u>1,59</u>	<u>8,75</u>	<u>6,19</u>	<u>6,42</u>	<u>138.195</u>
<u>TASAS PASIVAS M/E</u>					
<u>Depósitos a la Vista</u>	<u>0,05</u>	<u>0,50</u>	<u>0,21</u>	<u>0,21</u>	<u>17.367</u>
<u>Depósitos a Plazo</u>	<u>s/m</u>	<u>s/m</u>	<u>s/m</u>	<u>s/m</u>	<u>s/m</u>
<u>Títulos Valores Emitidos</u>	<u>s/m</u>	<u>s/m</u>	<u>s/m</u>	<u>s/m</u>	<u>s/m</u>
<u>Cert. Depósitos de Ahorro</u>	<u>0,71</u>	<u>7,82</u>	<u>4,21</u>	<u>4,27</u>	<u>9.656</u>
C.D.A. a 180 días	1,00	3,00	2,60	2,63	1.473
CDA <= 365 días	0,80	5,50	3,89	3,93	4.172
C.D.A. a más de 365 días	0,50	12,00	5,14	5,23	4.011
<u>PROMEDIO PONDERADO</u>	<u>0,28</u>	<u>3,12</u>	<u>1,64</u>	<u>1,66</u>	<u>27.023</u>

Fuente: Cálculado en base a datos proveídos por la Superintendencia de Bancos.

TASAS BANCARIAS EFECTIVAS

(Promedios mensuales en porcentajes anuales)

ACTIVAS EN M/N													
RUBRO	MAR/06	ABR/06	MAY/06	JUN/06	JUL/06	AGO/06	SET/06	OCT/06	NOV/06	DIC/06	ENE/07	FEB/07	MAR/07
- Préstamos Comerciales	15,96	15,93	16,21	15,94	15,84	15,57	15,81	15,34	15,80	16,30	15,86	16,12	15,08
- Préstamos Desarrollo	11,90	12,83	14,35	15,48	13,89	16,03	13,51	13,24	12,95	14,05	12,56	12,99	12,77
- Personales - Consumo	23,59	24,77	22,31	25,12	24,20	23,24	24,58	22,98	23,49	21,56	22,35	23,62	23,44
- Personales - Vivienda	8,00	19,88	35,49	19,05	19,88	24,75	20,41	20,01	20,98	27,43	16,40	17,26	16,65
- Otros I/	s/m	s/m	s/m	s/m	s/m	s/m	s/m	s/m	s/m	s/m	s/m	s/m	s/m
PROMEDIO PONDERADO	16,21	16,96	16,74	17,09	16,78	17,17	16,59	16,76	17,25	17,13	17,27	18,36	17,02
- Sobregiros	50,32	50,66	50,82	49,17	50,20	50,55	50,60	46,53	46,43	44,03	46,93	46,54	45,40
- Tarjetas de Crédito	47,13	46,83	46,77	44,98	45,91	45,82	44,94	42,89	42,05	40,25	41,49	41,69	41,72
PROMEDIO PONDERADO 2/	29,36	32,96	31,31	30,72	31,25	30,81	31,45	28,47	28,45	26,51	30,59	31,84	28,97

PASIVAS EN M/N													
RUBRO	MAR/06	ABR/06	MAY/06	JUN/06	JUL/06	AGO/06	SET/06	OCT/06	NOV/06	DIC/06	ENE/07	FEB/07	MAR/07
- Depósitos a la Vista	0,17	0,15	0,15	0,16	0,19	0,20	0,20	0,21	0,20	0,30	0,32	0,34	0,33
- Depósitos a Plazo	7,49	10,36	8,89	8,59	11,47	10,54	11,41	9,34	11,05	10,91	10,89	10,42	9,70
- Títulos Valores Emitidos	s/m	s/m	s/m	s/m	s/m	s/m	s/m	s/m	s/m	s/m	s/m	s/m	s/m
- C D A	9,46	11,16	13,38	12,21	10,05	11,78	8,76	11,18	10,72	10,69	10,38	12,40	9,49
PROMEDIO PONDERADO	0,61	1,03	1,03	0,68	0,62	1,04	0,66	1,27	0,60	0,82	0,83	1,04	1,21

ACTIVAS EN M/E													
RUBRO	MAR/06	ABR/06	MAY/06	JUN/06	JUL/06	AGO/06	SET/06	OCT/06	NOV/06	DIC/06	ENE/07	FEB/07	MAR/07
- Préstamos Comerciales	7,35	8,03	7,75	7,97	7,98	7,92	7,65	7,29	7,25	7,39	7,09	7,62	7,12
- Préstamos Desarrollo	8,65	7,45	7,60	7,99	7,23	8,30	7,87	7,02	8,32	8,48	6,76	7,64	8,14
- Personales - Consumo	10,75	11,12	10,71	10,89	10,89	10,46	11,09	10,43	10,02	10,81	10,94	11,39	10,95
- Personales - Vivienda	s/m	s/m	10,55	s/m	8,90	8,90	16,10	8,93	s/m	10,97	8,90	8,90	10,82
- Otros I/													5,62
PROMEDIO PONDERADO	8,06	8,03	8,00	8,26	8,09	8,43	7,98	7,47	7,67	7,96	7,31	8,11	7,54
- Sobregiros M/E	13,57	13,46	13,70	13,15	13,71	13,18	13,74	12,94	12,99	12,96	12,88	12,88	12,88
PROM. PONDERADO GLOBAL	9,69	9,76	9,43	9,28	10,66	9,27	8,80	8,10	8,64	8,71	8,60	9,79	8,60

PASIVAS EN M/E													
RUBRO	MAR/06	ABR/06	MAY/06	JUN/06	JUL/06	AGO/06	SET/06	OCT/06	NOV/06	DIC/06	ENE/07	FEB/07	MAR/07
- Depósitos a la Vista	0,10	0,10	0,10	0,11	0,11	0,11	0,11	0,14	0,11	0,16	0,15	0,16	0,19
- Depósitos a Plazo	3,53	1,72	3,56	3,87	2,02	3,39	4,38	1,84	2,55	4,42	4,06	1,92	3,51
- C D A	3,43	3,78	3,61	3,02	2,63	3,36	3,56	4,51	3,08	3,24	4,06	3,85	4,27
PROMEDIO PONDERADO	0,37	0,34	0,43	0,40	0,22	0,36	0,35	0,46	0,23	0,60	0,42	0,34	0,60

TASAS EN EL MERCADO INTERNACIONAL

	MAR/06	ABR/06	MAY/06	JUN/06	JUL/06	AGO/06	SET/06	OCT/06	NOV/06	DIC/06	ENE/07	FEB/07	MAR/07
- Libor (a 6 meses en dólares)	5,05	5,20	5,29	5,49	5,58	5,47	5,41	5,39	5,37	5,35	5,38	5,39	5,32
- Prime (a 6 meses en dólares)	7,54	7,75	7,92	8,02	8,25	8,25	8,25	8,25	8,25	8,25	8,25	8,25	8,25
- Selic	15,75	15,75	15,25	14,75	14,25	14,25	13,75	13,75	13,25	13,00	13,00	13,00	12,75
- Fed	4,75	4,75	5,00	5,25	5,25	5,25	5,25	5,25	5,25	5,25	5,25	5,25	5,25

I/ Préstamos al Personal, Préstamos Varios y Adelanto por Cta. Importadores en M/L.

FUENTE: Superintendencia de Bancos y Agencia Reuters.

TASAS EFECTIVAS DE EMPRESAS FINANCIERAS
(Promedios mensuales en porcentajes anuales)

A CT I V A S : E N M / N

RUBRO	MAR/06	ABR/06	MAY/06	JUN/06	JUL/06	AGO/06	SET/06	OCT/06	NOV/06	DIC/06	ENE/07	FEB/07	MAR/07
- Préstamos Comerciales	28,43	28,93	28,42	28,52	29,29	28,72	28,20	27,92	29,43	29,92	29,44	29,13	29,94
- Préstamos Consumo	47,76	48,75	46,73	47,12	46,40	44,78	45,68	44,09	45,01	44,14	45,20	45,02	44,15
- Préstamos Vivienda	s/m	s/m	s/m	s/m	s/m	s/m	s/m	s/m	s/m	s/m	51,88	35,52	46,31
PROMEDIO PONDERADO	33,58	34,51	33,65	33,45	34,43	33,43	33,51	33,03	34,29	34,13	34,59	34,57	34,91
- Tarjetas de Crédito	53,93	54,23	52,31	51,92	52,71	52,27	51,73	48,09	49,23	49,23	49,77	49,47	50,50
PROMEDIO PONDERADO GLOBAL	39,39	41,40	39,47	39,29	42,57	38,49	39,70	38,12	38,41	39,68	38,95	38,56	40,69

P A S I V A S : E N M / N

RUBRO	MAR/06	ABR/06	MAY/06	JUN/06	JUL/06	AGO/06	SET/06	OCT/06	NOV/06	DIC/06	ENE/07	FEB/07	MAR/07
- Depósitos a la Vista	1,58	1,56	1,60	1,62	1,60	1,62	1,62	1,54	1,61	1,52	1,61	1,40	1,35
- Depósitos a Plazo	12,55	s/m	10,71	s/m	s/m	s/m	9,96	12,58	14,41	15,42	s/m	s/m	10,93
- Títulos Valores Emitidos	s/m	s/m	s/m	s/m	s/m	s/m	s/m	s/m	s/m	s/m	s/m	s/m	s/m
- C D A	12,77	13,25	12,99	13,20	13,24	13,19	13,32	13,54	13,20	14,05	13,50	13,58	12,98
PROMEDIO PONDERADO	6,53	6,93	7,34	7,48	7,28	7,21	7,09	7,21	6,88	7,85	7,42	8,42	6,42

A CT I V A S : E N M / E

RUBRO	MAR/06	ABR/06	MAY/06	JUN/06	JUL/06	AGO/06	SET/06	OCT/06	NOV/06	DIC/06	ENE/07	FEB/07	MAR/07
- Préstamos Comerciales	11,71	11,91	12,24	12,32	12,05	12,31	14,97	11,61	11,78	11,94	12,48	13,07	13,52
- Personales Consumo	13,84	14,03	14,94	14,40	14,30	13,85	12,36	14,32	13,56	13,33	14,45	13,63	13,04
PROMEDIO PONDERADO	11,97	12,16	12,54	12,53	12,24	12,53	12,46	11,83	11,99	12,05	12,61	13,13	13,40

P A S I V A S : E N M / E

RUBRO	MAR/06	ABR/06	MAY/06	JUN/06	JUL/06	AGO/06	SET/06	OCT/06	NOV/06	DIC/06	ENE/07	FEB/07	MAR/07
- Depósitos a la Vista	0,20	0,20	0,21	0,21	0,21	0,21	0,20	0,20	0,20	0,21	0,21	0,23	0,21
- Depósitos a Plazo	s/m	s/m	s/m	s/m	s/m	s/m	s/m	3,86	s/m	s/m	4,58	4,58	s/m
- Títulos Valores Emitidos	s/m	s/m	s/m	s/m	s/m	s/m	s/m	s/m	s/m	s/m	s/m	s/m	s/m
- C D A	3,12	3,35	3,50	4,59	4,49	3,91	3,93	4,26	4,40	4,40	4,92	3,77	4,27
PROMEDIO PONDERADO	1,05	1,25	1,44	2,09	2,06	1,46	1,62	1,88	1,56	1,94	1,95	1,61	1,66

FUENTE: Superintendencia de Bancos

COSTO DE CAPTACION DEL DINERO DE LOS BANCOS
(En % anual)

AÑOS	TASAS DE INTERES 1/			TASA DE INTERES MAS DE ENCAJE 2/			TASA DE INTERÉS MAS ENCAJE MENOS REMUNERACION 3/		
	GLOBAL			GLOBAL			GLOBAL		
	S/CTA. CTE.	C/CTA. CTE.	PLAZO 4/	S/CTA. CTE.	C/CTA. CTE.	PLAZO 4/	S/CTA. CTE.	C/CTA. CTE.	PLAZO 4/
1995	14.96	10.78	21.23	17.79	12.91	25.00	16.82	12.04	24.12
1996	12.05	9.62	16.76	14.36	11.46	19.75	13.57	10.66	19.17
1997	9.06	7.21	13.26	10.66	8.48	15.60	9.91	7.63	15.04
1998	11.88	9.37	15.97	13.98	11.02	18.79	13.16	10.20	17.97
1999	13.46	10.04	17.13	15.84	11.81	20.16	14.97	10.95	19.30
2000	11.75	8.94	16.86	13.82	10.51	19.84	12.98	9.68	19.00
2001	10.82	8.31	18.96	12.73	9.78	22.31	11.84	8.91	21.36
2002	13.98	10.56	21.32	16.44	12.42	25.08	12.35	9.12	22.58
2003	10.19	7.49	16.72	11.98	8.81	19.67	11.37	8.20	19.06
Enero	14,73	10,55	22,19	17,33	12,41	26,10	16,49	11,58	25,27
Febrero	15,30	11,13	24,14	18,00	13,09	28,41	17,14	12,23	27,54
Marzo	14,88	11,14	23,99	17,50	13,10	28,23	16,62	12,22	27,35
Abril	12,72	9,46	20,89	14,96	11,13	24,58	14,33	10,49	23,94
Mayo	11,50	8,59	19,07	13,53	10,10	22,43	12,85	9,42	21,75
Junio	10,00	7,47	18,63	11,76	8,78	21,91	11,09	8,12	21,24
Julio	9,41	7,06	13,82	11,07	8,30	16,26	10,55	7,79	15,75
Agosto	8,10	5,96	14,12	9,53	7,01	16,61	8,94	6,41	16,02
Septiembre	7,53	5,63	11,93	8,86	6,62	14,04	8,37	6,14	13,55
Octubre	6,69	4,86	10,72	7,87	5,72	12,61	7,41	5,26	12,15
Noviembre	5,98	4,33	10,95	7,03	5,09	12,88	6,65	4,71	12,50
Diciembre	5,40	3,73	10,21	6,36	4,39	12,01	5,96	3,99	11,61
2004									
Enero	5,14	3,67	11,27	6,05	4,32	13,25	5,70	3,96	12,90
Febrero	5,00	3,58	10,29	5,89	4,21	12,10	5,55	3,87	11,76
Marzo	4,19	2,97	9,86	4,93	3,50	11,59	4,90	3,46	11,56
Abril	3,99	2,84	9,42	4,70	3,34	11,08	4,35	2,99	10,73
Mayo	3,60	2,62	9,22	4,24	3,08	10,85	3,94	2,78	10,55
Junio	3,31	2,39	8,55	3,89	2,81	10,05	3,64	2,56	9,80
Julio	3,07	2,20	7,92	3,61	2,59	9,32	3,42	2,40	9,13
Agosto	2,58	1,83	7,85	3,03	2,15	9,24	2,85	1,97	9,05
Septiembre	2,04	1,44	6,63	2,40	1,70	7,80	2,25	1,54	7,65
Octubre	1,62	1,13	5,82	1,90	1,34	6,85	1,78	1,21	6,72
Noviembre	1,58	1,11	5,75	1,86	1,31	6,76	1,75	1,20	6,65
Diciembre	2,12	1,39	7,53	2,49	1,64	8,86	2,35	1,50	8,72
2005									
Enero	1,28	0,87	4,86	1,51	1,02	5,72	1,42	0,93	5,63
Febrero	1,94	1,32	7,35	2,28	1,55	8,65	2,18	1,44	8,54
Marzo	1,79	1,21	7,12	2,10	1,43	8,38	2,00	1,32	8,28
Abril	2,11	1,44	8,37	2,48	1,69	9,85	2,36	1,57	9,73
Mayo	2,02	1,35	8,07	2,37	1,59	9,50	2,24	1,46	9,37
Junio	2,04	1,36	8,38	2,41	1,60	9,86	2,28	1,47	9,74
Julio	2,20	1,47	8,61	2,58	1,73	10,13	2,44	1,59	9,99
Agosto	1,98	1,33	8,44	2,33	1,56	9,92	2,19	1,43	9,78
Septiembre	1,97	1,30	7,64	2,32	1,52	8,99	2,21	1,41	8,87
Octubre	2,23	1,45	8,56	2,63	1,70	10,07	2,54	1,62	9,98
Noviembre	1,98	1,26	7,61	2,33	1,48	8,95	2,24	1,39	8,86
Diciembre	2,52	1,52	8,92	2,96	1,79	10,50	2,84	1,66	10,37
2006									
Enero	2,52	1,59	9,47	2,96	1,87	11,14	2,86	1,77	11,04
Febrero	2,55	1,58	8,59	3,00	1,85	10,10	2,88	1,73	9,98
Marzo	2,58	1,65	8,74	3,04	1,95	10,29	2,91	1,82	10,16
Abril	3,38	2,11	10,66	3,97	2,49	12,55	3,82	2,34	12,40
Mayo	3,64	2,29	10,97	4,28	2,70	12,91	4,13	2,54	12,75
Junio	3,77	2,36	11,33	4,43	2,77	13,33	4,28	2,62	13,18
Julio	3,36	2,12	10,06	3,96	2,49	11,84	3,80	2,34	11,68
Agosto	3,85	2,40	11,39	4,53	2,82	13,39	4,36	2,66	13,23
Septiembre	3,03	1,90	8,99	3,56	2,24	10,57	3,40	2,08	10,41
Octubre	3,67	2,33	10,61	4,32	2,74	12,49	4,16	2,58	12,33
Noviembre	3,74	2,38	10,51	4,39	2,80	12,37	4,21	2,61	12,18
Diciembre	4,09	2,46	10,48	4,81	2,89	12,33	4,62	2,71	12,14
2007									
Enero	3,67	2,29	10,26	4,32	2,70	12,07	4,14	2,52	11,89
Febrero	4,19	2,64	11,66	4,93	3,10	13,72	4,75	2,92	13,54
Marzo	3,45	2,21	9,31	4,06	2,61	10,96	3,89	2,43	10,79

1/ Tasas nominales, ponderadas por la estructura de Depósitos obtenida de la planilla de disponibilidades. A partir del mes de mayo/95 la ponderación incluye Cta. Cte.

2/ La incidencia del encaje se suma a la tasa de interés para cada rubro.

3/ Se halla deducida la remuneración del encaje sobre los depósitos de ahorro, Cta. Cte. y certificados de depósitos.

4/ Incluye depósitos a plazo fijo y certificados de depósitos.

PARAGUAY: TASAS NOMINALES DE INTERES DEL SISTEMA FINANCIERO
(Promedios mensuales en porcentajes anuales)

I- Tasas Activas: Operaciones de Préstamos

<u>BANCO CENTRAL DEL PARAGUAY</u>	<u>Mar/06</u>	<u>Abr/06</u>	<u>May/06</u>	<u>Jun/06</u>	<u>Jul/06</u>	<u>Ago/06</u>	<u>Set/06</u>	<u>Oct/06</u>	<u>Nov/06</u>	<u>Dic/06</u>	<u>Ene/07</u>	<u>Feb/07</u>	<u>Mar/07</u>
<u>PREST. A LA MICROEMPRESA 1/</u>													
- Préstamo Amortizable hasta 48 meses	s/m	s/m	s/m	s/m	s/m	s/m	s/m	s/m	s/m	s/m	s/m	s/m	s/m
<u>BANCOS PRIVADOS</u>													
- Desarrollo	11,41	12,29	13,69	14,78	13,33	15,50	13,00	12,79	12,95	13,50	12,09	12,53	12,26
- Comercial	14,71	14,79	15,06	14,83	14,76	14,50	14,65	14,30	15,80	15,14	14,68	14,97	14,03
- Interbancario (Call Money)	6,28	7,16	9,69	9,55	8,52	8,84	9,18	8,92	8,45	10,29	9,28	9,43	6,70
- Desarrollo M/E	8,43	7,27	7,42	7,82	7,05	8,08	7,69	6,89	8,32	8,27	6,59	7,46	7,94
- Comercial M/E	7,13	7,83	7,5	7,75	7,79	7,70	7,45	7,11	7,25	7,21	6,91	7,43	6,95
<u>BANCO NACIONAL DE FOMENTO</u>													
- Desarrollo	22,00	22,00	22,00	22,00	22,00	22,00	22,00	22,00	22,00	22,00	22,00	22,00	22,00
- Comercial	27-45*	27-45*	27-45*	27-45*	27-45*	27-45*	27-45*	27-45*	27-45*	27-45*	27-45*	27-45*	27-45*
<u>OTRAS INSTITUCIONES</u>													
Fondo Ganadero	17 - 22	17 - 22	18 - 22	18 - 22	18 - 22	18 - 22	18 - 22	18 - 22	18 - 22	18 - 22	18 - 22	18 - 22	18 - 22
Empresas Financieras	33,09	34,67	33,40	33,28	35,60	32,54	33,51	32,44	32,67	33,59	32,97	32,67	34,30
Caja de Jubilaciones Bancaria	18 - 22	18 - 22	19 - 22	19 - 22	19 - 22	19 - 22	19 - 22	19 - 22	19 - 22	19 - 22	19 - 22	19 - 22	19 - 22
Cooperativas de Ahorro y Crédito	15 - 33	15 - 33	16 - 33	16 - 33	16 - 33	16 - 33	16 - 33	16 - 33	16 - 33	16 - 33	16 - 30	16 - 30	16 - 30
Crédito Agrícola de Habilitación	17,50	17,50	17,50	17,50	17,50	17,50	17,50	17,50	17,50	17,50	17,50	17,50	17,50

*/ Incluye sobregiros desde enero de 2002

1/ A partir de febrero del 2000 es establecen cambios en la determinación de las tasas de préstamos efectivas otorgados a los intermediarios estableciéndose para la misma una tasa única para los plazos de hasta 12 y 48 meses.

s/m Sin Movimiento

Fuente: Superintendencia de Bancos, GONA, BNAPV, Fondo Ganadero, Caja de Jub. de Emp. Bancarios y CAH.

PARAGUAY: TASAS NOMINALES DE INTERES DEL SISTEMA FINANCIERO
(Promedios mensuales en porcentajes anuales)

II- Tasas Pasivas: Depósitos y Otras Obligaciones

<u>BANCO CENTRAL DEL PARAGUAY</u>	<u>Mar/06</u>	<u>Abr/06</u>	<u>May/06</u>	<u>Jun/06</u>	<u>Jul/06</u>	<u>Ago/06</u>	<u>Set/06</u>	<u>Oct/06</u>	<u>Nov/06</u>	<u>Dic/06</u>	<u>Ene/07</u>	<u>Feb/07</u>	<u>Mar/07</u>
Letras de Regulación Monetaria *	8,25	10,01	10,27	10,31	10,34	10,47	10,54	10,46	10,47	10,45	10,91	11,02	8,03
Call Money Pasivo	s/m	s/m	s/m	s/m	s/m	s/m	s/m	s/m	s/m	s/m	s/m	s/m	s/m
<u>BANCOS</u>													
<u>DEPOSITOS EN MONEDA NACIONAL</u>													
Depósitos a la vista	0,17	0,15	0,15	0,16	0,19	0,20	0,20	0,21	0,20	0,30	0,32	0,34	0,33
Depósitos a plazo fijo													
<= 90 días	3,98	s/m	s/m	1,75	s/m	1,75	s/m	3,42	s/m	s/m	s/m	s/m	1,75
<= 180 días	s/m	s/m	0,90	9,25	s/m	7,69	s/m	s/m	10,77	10,26	8,75	8,95	9,25
<= 365 días	s/m	s/m	8,67	2,00	1,50	s/m	11,00	s/m	s/m	7,50	1,50	s/m	s/m
> 365días	9,73	10,16	9,50	10,37	11,06	11,16	10,89	11,20	11,00	10,66	10,52	10,38	9,62
Certificados de Dep, de Ahorro													
<= 180 días	2,33	3,80	2,96	2,24	2,84	3,16	3,88	5,34	3,71	4,42	6,96	4,25	5,96
<= 365 días	5,26	6,00	7,02	5,76	5,89	7,21	6,75	6,02	7,18	6,90	6,49	7,43	6,68
> 365días	11,33	11,81	12,22	13,06	12,12	12,34	11,01	11,92	11,35	12,19	11,47	12,64	10,94
Titulos Valores Emitidos													
<= 90 días	s/m	s/m	s/m	s/m	s/m	s/m	s/m	s/m	s/m	s/m	s/m	s/m	s/m
<= 180 días	s/m	s/m	s/m	s/m	s/m	s/m	s/m	s/m	s/m	s/m	s/m	s/m	s/m
<= 365 días	s/m	s/m	s/m	s/m	s/m	s/m	s/m	s/m	s/m	s/m	s/m	s/m	s/m
> 365 días	s/m	s/m	s/m	s/m	s/m	s/m	s/m	s/m	s/m	s/m	s/m	s/m	s/m
<u>DEPOSITOS EN MONEDA EXTRANJERA</u>													
- Depósitos a la vista	0,10	0,10	0,10	0,11	0,11	0,11	0,11	0,14	0,11	0,16	0,15	0,16	0,19
- Depósitos a plazo	3,52	1,72	3,54	3,83	1,99	3,33	4,37	1,82	2,53	4,36	4,01	1,91	3,51
- CDA	3,41	3,74	3,58	2,99	2,61	3,32	3,51	4,45	3,03	3,20	4,04	3,82	4,22
<u>EMPRESAS FINANCIERAS</u>													
<u>DEPOSITOS EN MONEDA NACIONAL</u>													
- Depósitos a la Vista	1,56	1,55	1,58	1,60	1,59	1,61	1,61	1,53	1,60	1,51	1,59	1,39	1,34
- Depósitos a Plazo	12,00	s/m	10,25	s/m	s/m	s/m	9,57	12,00	13,68	14,86	s/m	s/m	10,80
- Pagarés Emitidos (Títulos Valores)	s/m	s/m	s/m	s/m	s/m	s/m	s/m	s/m	s/m	s/m	s/m	s/m	s/m
- CDA	12,19	12,61	12,40	12,57	12,58	12,56	12,63	12,86	12,55	13,34	12,87	12,96	12,47
<u>DEPOSITOS EN MONEDA EXTRANJERA</u>													
- Depósitos a la Vista	0,20	0,20	0,21	0,21	0,21	0,21	0,20	0,20	0,20	0,21	0,21	0,23	0,21
- Depósitos a Plazo	s/m	s/m	s/m	s/m	s/m	s/m	s/m	3,85	s/m	s/m	4,50	4,50	s/m
- Pagarés Emitidos (Títulos Valores)	s/m	s/m	s/m	s/m	s/m	s/m	s/m	s/m	s/m	s/m	s/m	s/m	s/m
- CDA	3,09	3,31	3,46	4,49	4,41	3,87	3,89	4,20	4,36	4,35	4,85	3,71	4,21
<u>COOPERATIVAS DE AHORRO Y CREDITO</u>													
	3 - 16,5	3 - 16,5	3 - 16,5	3 - 16,5	3 - 16,5	3 - 16,5	3 - 16,5	3 - 16,5	3 - 16,5	3 - 16,5	3 - 16,5	3 - 16,5	4 - 16,5

* Rendimiento Promedio Ponderado.

Fuente: Superintendencia de Bancos y DOMA.