



# Indicadores Financieros

Banco Central del  
Paraguay

Gerencia de Estudios  
Económicos

Departamento de  
Estudios Monetarios  
y Financieros

División de Estudios del  
Mercado Financiero

## Contenido:

Tasas de Interés Bancarias Efectivas	2
Tasas de Interés Efectivas de las Empresas Financieras	6
Tasas de Interés Internacionales	9
Ultimas Normativas	12
Tablas	13

En noviembre de 2005 las tasas de interés del sistema bancario en Moneda Nacional (MN) permanecen en niveles mínimos históricos. La tasa de interés activa del sistema bancario se situó en 28,2% y la pasiva en 0,37%. Entre las tasas de interés activa, la tasa que registro una reducción interanual es la de sobregiro en aproximadamente 0,7 p.p., no obstante los niveles de las tasas de sobregiro y tarjeta de crédito siguen siendo elevadas. El margen de intermediación financiera, que significa el diferencial de la tasa activa respecto a la pasiva, alcanzó un nivel de 27,8%, levemente superior al nivel del mes anterior, y al de noviembre de 2004

Las tasas de interés en Moneda Extranjera (ME) de las entidades bancarias verifico un leve descenso tanto la tasa de interés activa, como en la tasa de interés pasiva, registrando un nivel de 8,4% y 0,2%, respectivamente. El margen de intermediación bancario en ME se ubica en un nivel de 8,2%.

Respecto al comportamiento de las tasas de interés de las empresas financieras en MN, se menciona que la tasa activa obtuvo un leve descenso mensual, mientras que la tasa pasiva tuvo una variación positiva, situándose en un nivel de 39,3% y 8,0%, respectivamente. Por su parte, en ME la tasa de interés activa se ubica en 12,14% y la pasiva en 2,0%. El margen de intermediación financiera en MN y en ME se situaron en 31,3% y 10,1%, respectivamente.

En el ámbito internacional, la Reserva Federal de EUA aumento la tasa de interés de Política Monetaria, alcanzando un nivel de 4%. En tanto, el Comité de Política Monetaria (COPOM) del Banco Central de Brasil, redujo la tasa básica de interés SELIC en 100 puntos básicos en noviembre de 2005, para situarlo en un nivel de 18%.

## Tasas de Interés Bancarias Efectivas<sup>1</sup>

### Tasa de Interés Activa en Moneda Nacional (MN)

En noviembre de 2005 la tasa de interés para las operaciones activas en MN de los Bancos fue de **28,24%**, nivel que implica una baja de 0,4 puntos porcentuales (p.p.) respecto a octubre de 2005.

Este resultado se debe al descenso registrado en la tasa de Sobregiros. En tanto, los incrementos se dieron en las tasas para Préstamos de Desarrollo, Préstamos Personales de Consumo, Préstamos Personales para la Vivienda y Tarjeta de Crédito. El rubro Préstamos Comerciales no tuvo movimiento. Al excluir la tasa de Sobregiros y Tarjeta de Crédito, se registra un promedio ponderado de 14,85%, inferior en 1,8 p.p. al nivel de noviembre de 2004.

	Comerciale:	Desarrollo	Personales p/ Consumo	Personales p/ Vivienda	Sobregiros	Tarjeta de Crédito	Promedio Ponderado
Nov-04	16,26	12,51	24,01	33,95	54,59	54,53	25,52
Oct-05	14,81	9,91	26,87	17,48	50,89	45,82	28,60
Nov-05	14,83	10,83	29,38	17,91	50,18	46,19	28,24
<b>Var.Mens.</b>							
en p.p	0,0	0,9	2,5	0,4	-0,7	0,4	-0,4
<b>Var.Anual</b>							
en p.p	-1,4	-1,7	5,4	-16	-4,4	-8,3	2,7

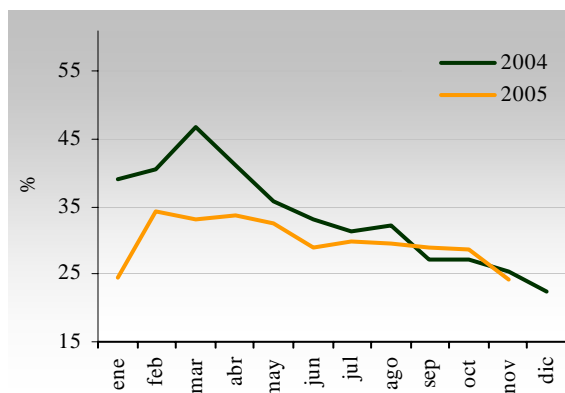
Fuente: Superintendencia de Bancos

<sup>1</sup> Todas las tasas a las que se hacen referencia en el presente informe constituyen promedios ponderados.

El nivel alcanzado de 28,24% es superior al observado en igual periodo del año anterior en 2,7 p.p.

Gráfico N° 1

Tasa de Interés Activa en MN  
Promedio Ponderado

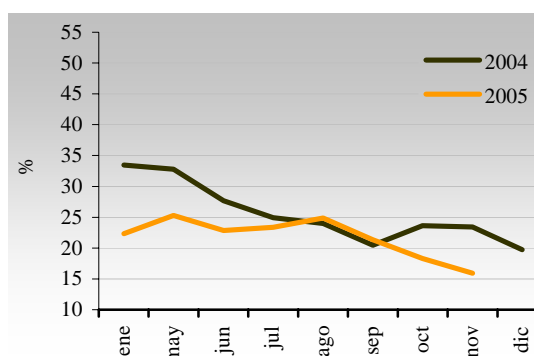


Fuente: Superintendencia de Bancos

Si analizamos el comportamiento de la tasa de interés activa en término real, la que surge del diferencial de la tasa de interés nominal y la inflación interanual del mes de referencia, se verifica un descenso interanual de 7,5 p.p. Esta caída se explica por el mayor nivel de inflación registrado a noviembre de 2005 en relación al alcanzado a noviembre de 2004.

Gráfico N° 2

Tasa de Interés Activa Real en MN  
Promedio Ponderado



Fuente: Superintendencia de Bancos

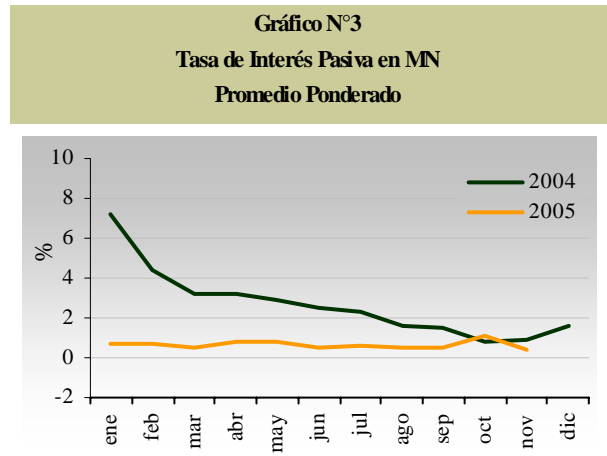
**Tasa de Interés Pasiva en Moneda Nacional**

La tasa de interés bancaria pasiva en MN registró un nivel de **0,37%**, nivel inferior en 0,7 p.p. con relación al observado en octubre de 2005. El menor nivel resulta del descenso en la tasa de interés de los Depósitos a Plazo y Certificados de Depósitos de Ahorro en 1,4 y 1,8 p.p., respectivamente. En tanto los Depósitos a la Vista se mantuvieron estables.

Tabla N° 2 Tasa de Interés Pasiva en MN				
	Vista	Plazo	CDA	Promedio Ponderado
Nov-04	0,31	4,79	6,15	0,88
Oct-05	0,16	8,68	9,77	1,10
Nov-05	0,16	7,27	8,01	0,37
Var Mensual en p.p	0,0	-1,4	-1,8	-0,7
Var. Anual en p.p	-0,2	2,5	1,9	-0,5

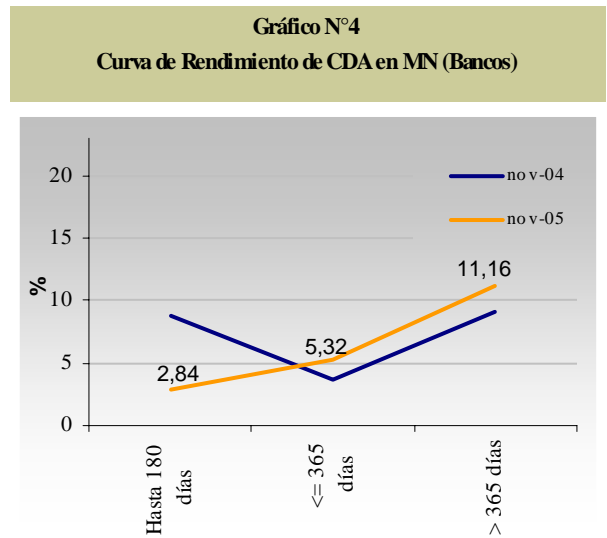
Fuente: Superintendencia de Bancos

En noviembre de 2005, la tasa de interés pasiva en MN registró una variación interanual negativa de aproximadamente 0,5 p.p. Se observa en el siguiente gráfico que a lo largo del año, la tasa pasiva se ha situado por debajo de los niveles alcanzados en el año 2004.



Fuente: Superintendencia de Bancos

La curva de rendimiento de los CDA en MN presenta una pendiente positiva en noviembre de 2005. La tasa de los CDA hasta 180 días tuvo una tendencia importante a la baja. Los CDA menor o igual a 365, así como los CDA mayor a 365 días tuvieron un incremento, respecto al observado en noviembre de 2004. Estos nuevos niveles representan en promedio simple una tasa de 6,4%, inferior en 0,7 p.p al observado en noviembre de 2004.



Fuente: Superintendencia de Bancos

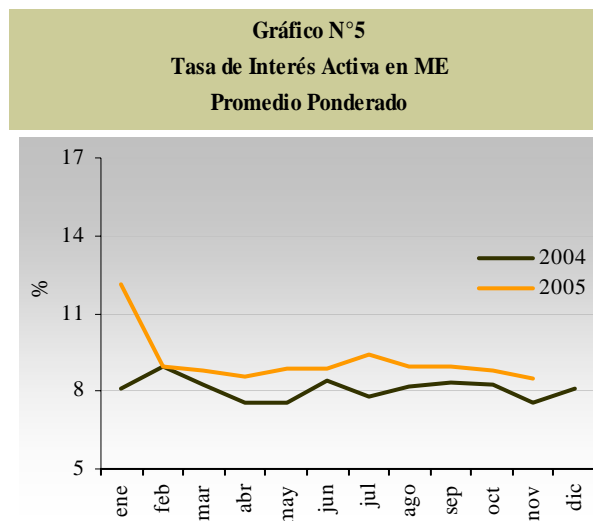
### Tasa de Interés Activa en Moneda Extranjera (ME)

Las tasas de interés activas en ME de los Bancos fue de **8,46%** en noviembre de 2005, levemente inferior respecto al mes precedente. Esto se explica por el descenso de las tasas para Préstamos de Consumo. En cambio, las tasas para Préstamos de Desarrollo se incrementaron en 0,2 p.p. Por su parte las tasas para Préstamos Comerciales y Sobregiros no registraron movimiento.

Tabla N° 3 Tasa de Interés Activa en ME						
	Comerciales	Desarrollo	p/ Consumo Personales	Personales p/Viviendas	Sobregiros	Promedio Ponderado
Nov-04	6,58	6,82	9,62	17,65	15,12	7,52
Oct-05	7,69	7,14	10,54	s/m	13,70	8,83
Nov-05	7,66	9,90	10,54	17,65	13,71	8,46
Var. Mensual en p.p.	0,0	0,2	-0,6		0,0	-0,4
Var. Anual en p.p.	1,1	0,5	0,3	0,0	-1,4	0,9

Fuente: Superintendencia de Bancos

La tasa de interés activa en ME registrada en el año en curso ha sido superior a lo largo del año, a la del 2004. Este comportamiento es diferente al verificado en la evolución interanual de las tasas activas en MN.



Fuente: Superintendencia de Bancos

### Tasa de Interés Pasiva en Moneda Extranjera

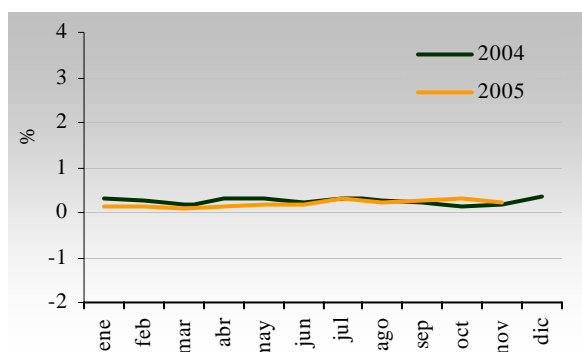
Las tasas de interés pasivas bancarias para operaciones de captación en ME fue de **0,21%**, levemente inferior al mes anterior, como consecuencia de la disminución en CDA, en tanto, la tasa para Depósitos a Plazo, se incrementó levemente. La tasa para Depósitos a la Vista se mantuvo sin variación.

Tabla N° 4 Tasa de Interés Pasiva en ME				
	Vista	Plazo	CDA	Promedio Ponderado
Nov-04	0,09	0,84	1,24	0,19
Oct-05	0,10	1,17	3,14	0,31
Nov-05	0,10	2,02	2,63	0,21
Var. Mensual en p.p.	0,0	0,9	-0,5	-0,1
Var. Anual en p.p.	0,0	1,2	1,4	0,2

Fuente: Superintendencia de Bancos

La tasa de interés pasiva en ME sigue en los niveles más bajos registrados en los últimos años. La misma se sitúa en niveles similares a la registrada en el año anterior.

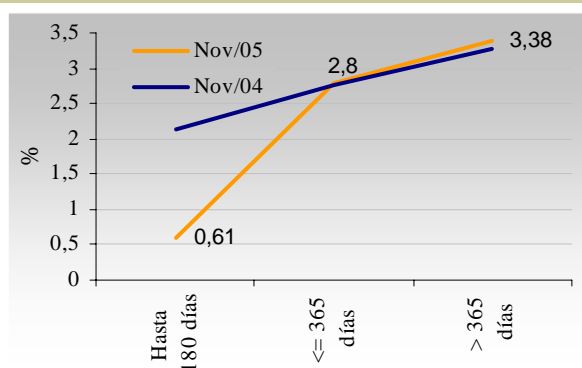
**Gráfico N°6**  
Tasa de Interés Pasiva en ME  
Promedio Ponderado



Fuente: Superintendencia de Bancos

La curva de rendimiento de los CDA en ME, constata un menor nivel en noviembre de 2005 para plazos de hasta 180 días. En tanto, para los CDA Menor o igual a 365 días y los CDA mayor a 365 días la tasa alcanzada es superior, respecto a noviembre de 2004. En promedio simple el nivel es de 2,26% representando una baja de 0,4 p.p., respecto a la tasa promedio de noviembre de 2004.

**Gráfico N°7**  
Curva de Rendimiento de CDA en ME (Bancos)

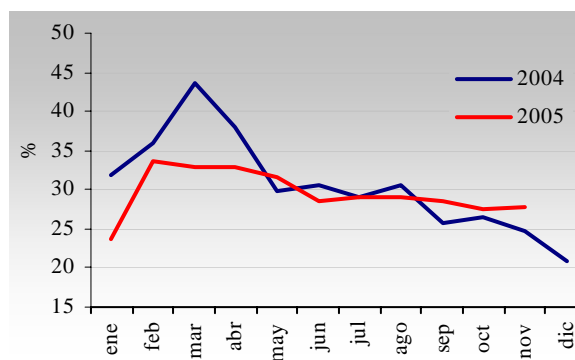


Fuente: Superintendencia de Bancos

### Margen Bruto de Intermediación

El margen de intermediación financiera de los Bancos a noviembre de 2005, medido como la diferencia entre las tasas activas y pasivas en MN, fue de 27,9%. El nivel de este margen es superior en 3 p.p. al de noviembre de 2004 y en 0,4 p.p. al de octubre de 2005.

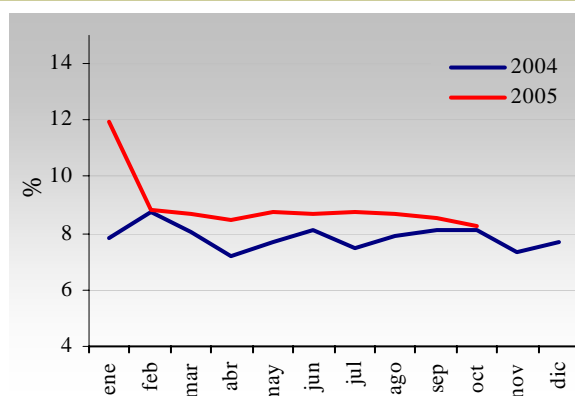
**Gráfico N°8**  
Spread en MN



Fuente: Superintendencia de Bancos

El margen de intermediación en ME fue de 8,25% nivel superior en 0,9 p.p. respecto al mismo periodo del año anterior e inferior en 0,3 p.p. en relación al mes anterior.

**Gráfico N°9**  
Spread en ME



Fuente: Superintendencia de Bancos

## Tasa de Interés Efectiva de las Empresas Financieras

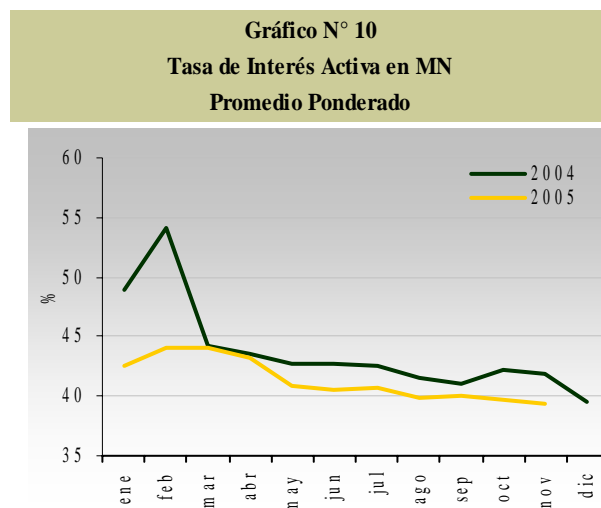
### Tasa de Interés Activa en Moneda Nacional

En noviembre de 2005, la tasa de interés activa en MN de las empresas financieras fue de **39,36%**. Este nivel representó una variación negativa respecto a la tasa de interés de octubre (0,4p.p.) Este comportamiento se debe a la baja de la tasa de interés para Préstamos de Consumo y Tarjetas de Crédito. En cambio, la tasa para Préstamos Comerciales registró una variación positiva. El rubro Préstamos Personales para la Vivienda, se mantuvo sin movimiento. La tasa de interés activa excluyendo la tasa para Tarjetas de Créditos fue de 34 %, en el periodo de estudio.

	Comerciales	Personales p/ Consumo	Personales p/ Vivienda	Tarjeta de Crédito	Promedio Ponderado
Nov-04	32,91	52,71	s/m	61,99	41,80
Oct-05	28,76	48,48	s/m	53,47	39,77
Nov-05	28,96	48,12	s/m	52,32	39,36
<b>Var. Mensual en p.p</b>	0,2	-0,4		-1,2	-0,4
<b>Var. Anual en p.p</b>	-3,9	-4,6		-9,7	-2,4

Fuente: Superintendencia de Bancos

La tasa de interés activa en MN de las empresas financieras, registró un descenso interanual de 2,4 p.p., causado por las bajas de todos los rubros de tasas, exceptuando la tasa de Préstamos para la Vivienda que no registró movimiento. Como se aprecia seguidamente, la tendencia de esta tasa es hacia la baja.



Fuente: Superintendencia de Bancos

### Tasa de Interés Pasivas en Moneda Nacional

La tasa de interés para las captaciones en MN de las empresas financieras alcanzó un nivel de **8%**, representando una variación positiva de 0,5 p.p. con respecto al mes anterior.

	Vista	Plazo	Títulos	CDA	Promedio Ponderado
Nov-04	2,55	5,72	14,87	14,94	13,95
Oct-05	1,57	12,55	12,97	12,45	7,46
Nov-05	1,59	7,25	12,88	12,62	8,00
<b>Var. Mensual en p.p.</b>	0,0	-5,3	-0,1	0,2	0,5
<b>Var. Anual en p.p.</b>	-1,0	1,5	-2,0	-2,3	-6,0

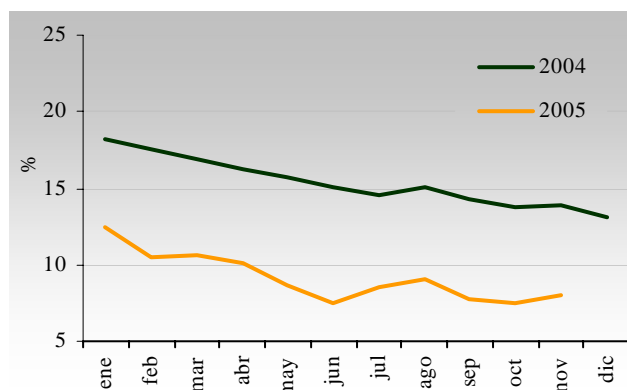
Fuente: Superintendencia de Bancos

Este ascenso estuvo propiciado por el aumento observado en la tasa de CDA. En cambio, las tasas para Depósitos a Plazo y Títulos Valores

Emitidos sufrieron variaciones negativas. La tasa de Depósitos a la Vista se mantuvo estable.

El nivel de la tasa de interés pasiva en MN, registrado en noviembre del 2005, representó una reducción interanual de 6 p.p.

**Gráfico N° 11**  
**Tasa de Interés Pasiva en MN**  
**Promedio Ponderado**

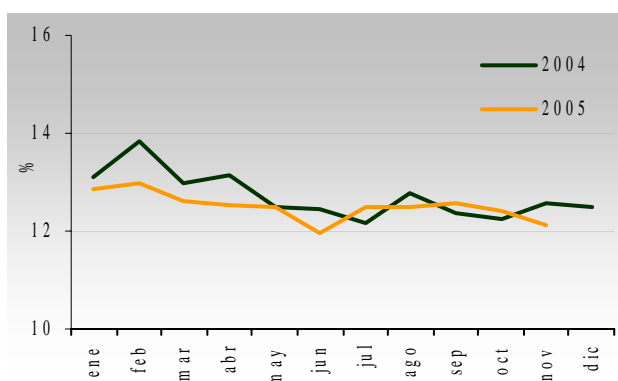


Fuente: Superintendencia de Bancos

### Tasa de Interés Activa en Moneda Extranjera

La tasa de interés activa para las operaciones en ME de las empresas financieras fue de **12,14%**. Las tasas para Préstamos Comerciales tuvo una variación negativa de (0,3 p.p.), y la tasa de Préstamos de Consumo sufrió una variación positivas de (0,4 p.p.), respectivamente.

**Gráfico N° 12**  
**Tasa de Interés Activa en ME**  
**Promedio Ponderado**



Fuente: Superintendencia de Bancos

Interanualmente esta tasa obtuvo un diferencial negativo de 0,4 p.p. en noviembre de 2005, como se observa en el siguiente gráfico.

**Tabla N° 7**  
**Tasa de Interés Activa en ME**

	Comerciales	Personales P/Consumo	Promedio Ponderado
Nov-04	12,30	13,74	12,56
Oct-05	12,15	13,23	12,39
Nov-05	11,85	13,67	12,14
Var. Mensual en p.p.	-0,3	0,4	-0,3
Var. Anual en p.p.	-0,5	-0,1	-0,4

Fuente: Superintendencia de Bancos

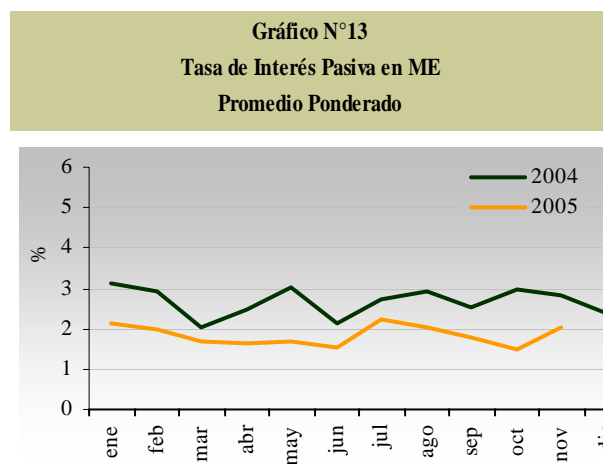
### Tasa de Interés Pasiva en Moneda Extranjera

Las tasas de interés pasivas para operaciones de captación en ME de las financieras subieron levemente respecto a octubre de 2005, situándose en **2,02%** en noviembre del presente año, donde los Depósitos a la Vista y los Depósitos a Plazo se mantuvieron sin variación, en tanto los CDA tuvieron una leve variación positiva.

Tabla N° 8						
Tasa de Interés Pasiva en ME						
	Vista	Plazo	Títulos	CDA	Promedio Ponderado	
Nov-04	0,36	s/m	s/m	2,98	2,81	
Oct-05	0,21	s/m	s/m	3,27	1,47	
Nov-05	0,20	s/m	s/m	3,94	2,02	
Var. Mensual en p.p.	0,0	0,0	0,0	0,7	0,6	
Var. Anual en p.p.	-0,2	0,0	0,0	1,0	-0,8	

Fuente: Superintendencia de Bancos

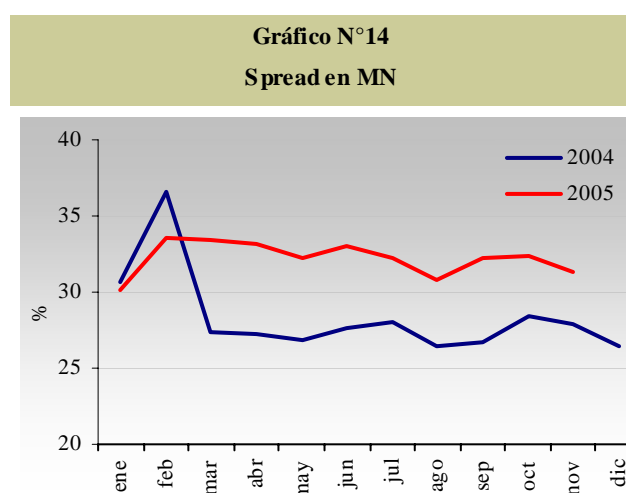
A noviembre de 2005, la diferencia interanual de la tasa pasiva en ME de las empresas financieras fue de 0,8 p.p. negativo.



Fuente: Superintendencia de Bancos

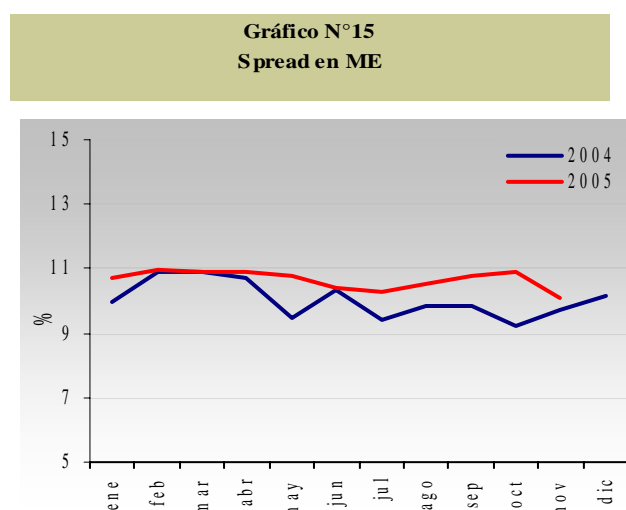
### Margen Bruto de Intermediación

El margen de intermediación financiera de las empresas financieras, medido como la diferencia entre las tasas activas y pasivas, para las operaciones en MN fue de 31,36% en Noviembre de 2005.



Fuente: Superintendencia de Bancos

El margen de intermediación correspondiente a las operaciones en ME fue de 10,12%. Este nivel es superior al verificado en noviembre del 2004, en 0,4 p.p.



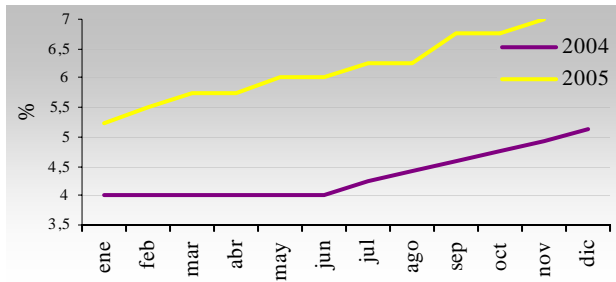
Fuente: Superintendencia de Bancos



**Tasas de Interés Internacionales**

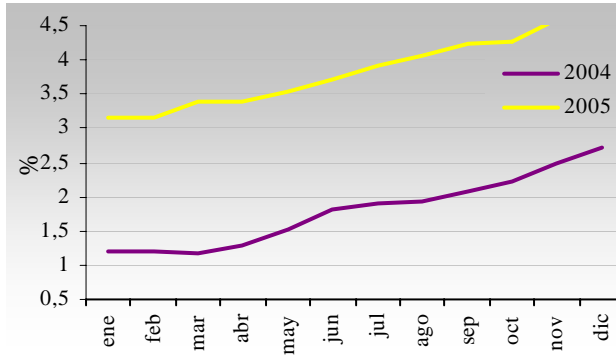
A fines de octubre de 2005, los niveles de las principales tasas de interés del mercado internacional obtuvieron un comportamiento mensual estable y ascendente. Así, la PRIME<sup>2</sup> se mantuvo en 7,00% y la LIBOR<sup>3</sup> a 180 días obtuvo un nivel levemente superior de 0,2 p.p., ubicándose en 4,6%. En términos interanuales, la tasa LIBOR así como la tasa Prime presentan un nivel superior en 2.1 p.p.

**Gráfico N°16**  
Prime (Seis meses)



Fuente: Reuters

**Gráfico N°17**  
Libor (Seis meses)



Fuente: Reuters

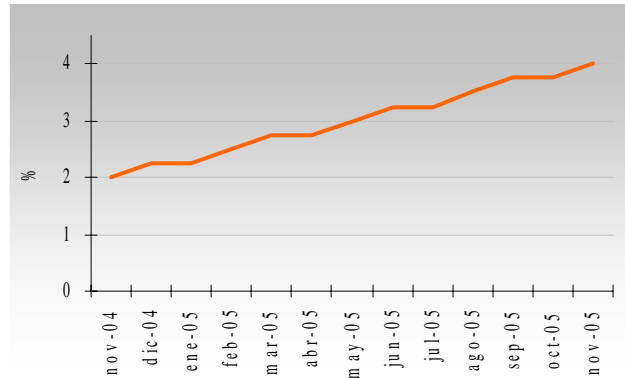
<sup>2</sup> Tasa a la que los principales bancos conceden créditos a sus mejores clientes en Estados Unidos de América.

<sup>3</sup> London Interbank Offered Rate : Tasa de Interés Interbancaria de Londres.

**Tasa de Interés de política monetaria de la Reserva Federal de EUA (tasa Fed)**

La Reserva Federal de los EUA aumento las tasas de interés de política en el presente mes, a un nivel de 4%.

**Gráfico N°18**  
Tasa Referencial Fed (EEUU)

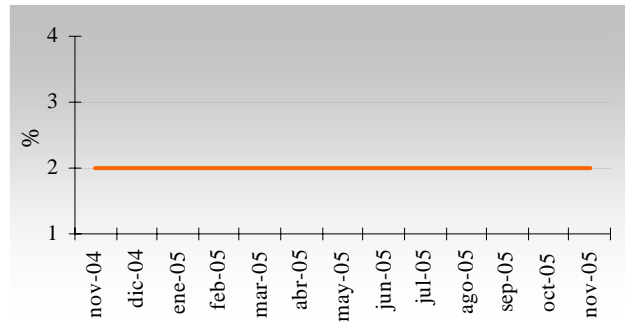


Fuente: Reuters

**Tasa de Interés de política monetaria Euro Zona**

El Banco Central Europeo, decidió mantener la tasa de política en 2%. Dicha tasa se mantiene desde octubre del año 2000.

**Gráfico N° 19**  
Tasa de Interés de Política Monetaria Zona Euro



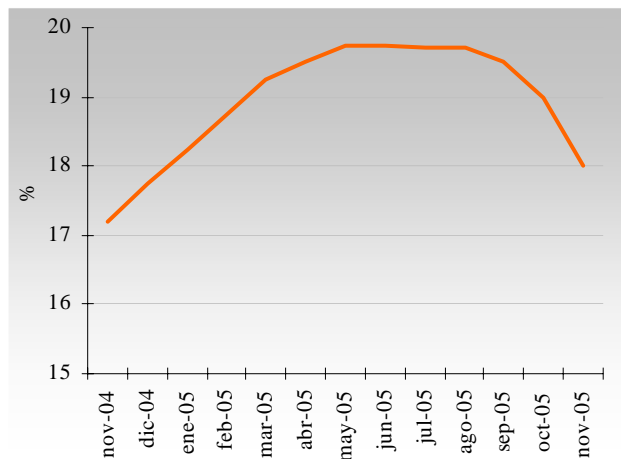
Fuente: Reuters

**Tasa de Interés de Política Monetaria del Banco Central de Brasil (Tasa Selic)**

El Comité de Política Monetaria (COPOM) del Banco Central de Brasil redujo en 100

puntos básicos la tasa de interés Selic, registrando un nivel de 18%.

**Gráfico N°20**  
**Tasa Selic (Brasil)**

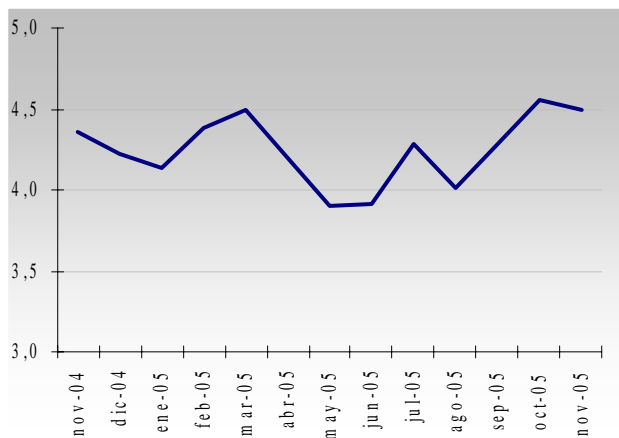


Fuente: Reuters

**Bonos del Tesoro de Estados Unidos**

A fines de noviembre de 2005, el rendimiento de los bonos del tesoro de los Estados Unidos a 10 años de plazo, fue de 4,50% inferior en 0,14 p.p. al nivel observado en noviembre de 2004.

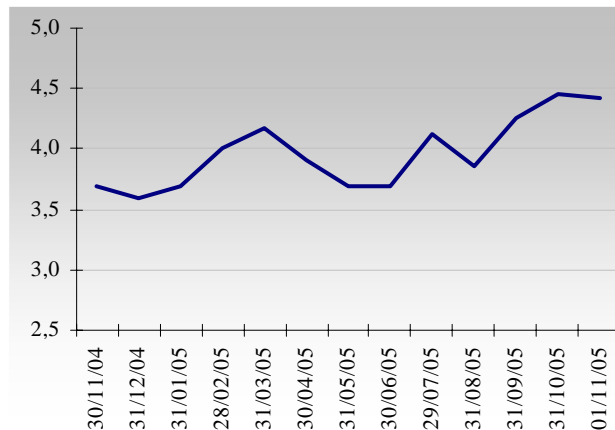
**Gráfico N° 21**  
**Rendimiento de Bonos del Tesoro de los Estados Unidos (10 Años)**



Fuente: Reuters

Los bonos a 5 años de plazo registran un nivel de 4,42% al 31 de noviembre de 2005, nivel superior en 0,7 p.p. al observado en noviembre del año pasado.

**Gráfico N° 22**  
**Rendimiento de Bonos del Tesoro de los Estados Unidos (5 Años)**

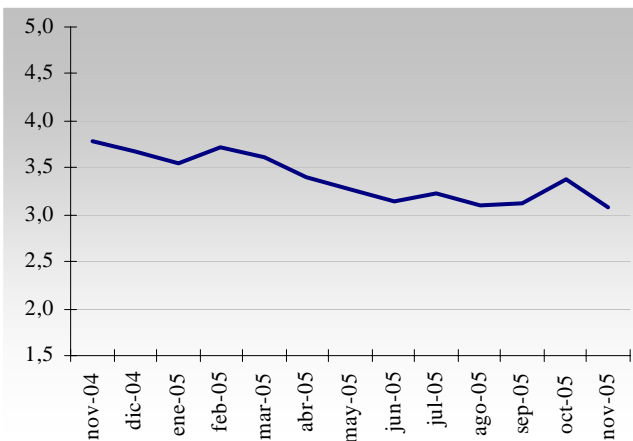


Fuente: Reuters

**Bonos del Tesoro de Alemania**

El rendimiento de los bonos del Tesoro de Alemania a 10 años de plazo, fue inferior en 0,7 p.p. al observado en noviembre de 2004, obteniendo un nivel de 3,08%.

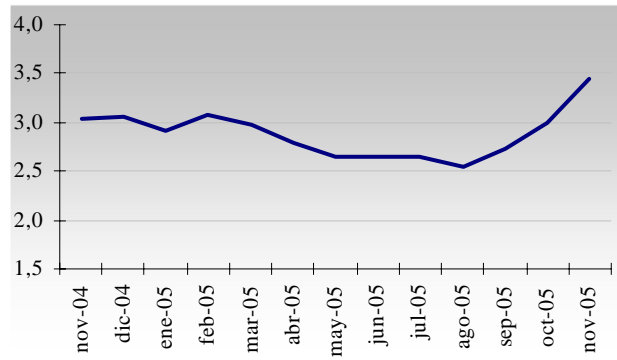
**Gráfico N° 23**  
**Rendimiento de Bonos del Tesoro de Alemania (10 Años)**



Fuente: Reuters

Los bonos del Tesoro de Alemania a 5 años de plazo obtuvieron un rendimiento de 3.4% en noviembre de 2005, representando una caída interanual de 0,4 p.p.

**Gráfico N° 24**  
**Rendimiento de Bonos del Tesoro de Alemania (5 Años)**



*Fuente: Reuters*



# TASAS DE INTERES BANCARIAS

(En porcentajes anuales)

## MES DE NOVIEMBRE DE 2005

<u>TASAS ACTIVAS M/N</u>	<u>NOMINAL</u>			<u>Efectiva</u>	<u>Monto 1/ Mill G.</u>
	<u>Mínima</u>	<u>Máxima</u>	<u>Promedio Ponderado</u>	<u>Promedio Ponderado</u>	
<u>Préstamos</u>					
Comercial	4,83	44,70	13,73	14,83	499.421
Desarrollo	5,11	30,25	10,50	10,83	122.952
Personales-Consumo	7,07	43,34	25,67	29,38	34.596
Personales-Vivienda	0,11	0,35	0,22	17,91	464
Otros	s/m	s/m	s/m	s/m	s/m
<b><u>PROMEDIO PONDERADO</u></b>	<b><u>5,00</u></b>	<b><u>41,89</u></b>	<b><u>13,75</u></b>	<b><u>14,85</u></b>	<b><u>657.433</u></b>
Sobregiros	18,00	43,00	41,30	50,18	158.177
Tarjetas de Crédito	25,00	42,90	38,37	46,19	296.970
<b><u>PROMEDIO PONDERADO GLOBAL</u></b>	<b><u>12,19</u></b>	<b><u>42,32</u></b>	<b><u>24,24</u></b>	<b><u>28,24</u></b>	<b><u>1.112.581</u></b>
<u>TASAS ACTIVAS M/E</u>					
Comercial	4,76	14,06	7,40	7,66	247.771
Desarrollo	5,41	12,71	7,20	7,35	101.362
Personales-Consumo	4,86	15,62	9,56	9,90	13.422
Personales-Vivienda	s/m	s/m	s/m	s/m	s/m
Personales-Vivienda	15,00	15,00	15,00	17,65	103
<b><u>PROMEDIO PONDERADO</u></b>	<b><u>4,95</u></b>	<b><u>13,74</u></b>	<b><u>7,42</u></b>	<b><u>7,66</u></b>	<b><u>362.658</u></b>
Sobregiros M/E	12,00	13,60	12,92	13,71	54.812
<b><u>PROMEDIO PONDERADO GLOBAL</u></b>	<b><u>5,87</u></b>	<b><u>13,72</u></b>	<b><u>8,15</u></b>	<b><u>8,46</u></b>	<b><u>417.469</u></b>
<u>TASAS PASIVAS M/N</u>					
<b><u>Depósitos a la Vista</u></b>	<b><u>0,01</u></b>	<b><u>0,78</u></b>	<b><u>0,16</u></b>	<b><u>0,16</u></b>	<b><u>1.967.286</u></b>
<b><u>Depósitos a Plazo</u></b>	<b><u>4,43</u></b>	<b><u>7,62</u></b>	<b><u>7,06</u></b>	<b><u>7,27</u></b>	<b><u>5.057</u></b>
<=90 días	0,00	0,00	0,00	0,00	0
<=90 días	s/m	s/m	s/m	s/m	s/m
<=180 días	0,80	0,90	0,84	0,84	68
<=180 días	s/m	s/m	s/m	s/m	s/m
<=365 días	1,50	5,90	5,18	5,27	2.939
<=365 días	s/m	s/m	s/m	s/m	s/m
> 365 días	s/m	s/m	s/m	s/m	s/m
> 365 días	8,75	10,30	9,95	10,35	2.050
<b><u>Títulos Valores Emitidos</u></b>	<b><u>s/m</u></b>	<b><u>s/m</u></b>	<b><u>s/m</u></b>	<b><u>s/m</u></b>	<b><u>s/m</u></b>
<b><u>Títulos Valores Emitidos</u></b>	<b><u>0,00</u></b>	<b><u>0,00</u></b>	<b><u>0,00</u></b>	<b><u>0,00</u></b>	<b><u>0</u></b>
<=90 días	0,00	0,00	0,00	0,00	0
<=180 días	0,00	0,00	0,00	0,00	0
<=365 días	0,00	0,00	0,00	0,00	0
> 365 días	0,00	0,00	0,00	0,00	0
<b><u>Cert. Depósitos de Ahorro</u></b>	<b><u>0,69</u></b>	<b><u>11,00</u></b>	<b><u>7,76</u></b>	<b><u>8,01</u></b>	<b><u>49.819</u></b>
C.D.A. hasta 180 días	0,50	6,00	2,79	2,84	7.669
C.D.A. <= 365 días	1,50	7,50	5,23	5,32	15.939
C.D.A. > 365 días	0,25	14,60	10,76	11,16	26.210
<b><u>PROMEDIO PONDERADO</u></b>	<b><u>0,04</u></b>	<b><u>1,05</u></b>	<b><u>0,36</u></b>	<b><u>0,37</u></b>	<b><u>2.022.162</u></b>
<b><u>PROMEDIO PONDERADO C/CTA. CTE.</u></b>	<b><u>2,21</u></b>	<b><u>17,74</u></b>	<b><u>9,98</u></b>	<b><u>6,07</u></b>	<b><u>532.402</u></b>
<u>TASAS PASIVAS M/E</u>					
<b><u>Depósitos a la Vista</u></b>	<b><u>0,01</u></b>	<b><u>0,45</u></b>	<b><u>0,10</u></b>	<b><u>0,10</u></b>	<b><u>3.578.714</u></b>
<b><u>Depósitos a Plazo</u></b>	<b><u>0,44</u></b>	<b><u>2,98</u></b>	<b><u>2,01</u></b>	<b><u>2,02</u></b>	<b><u>24.803</u></b>
<=90 días	0,60	3,00	2,47	2,50	2.445
<=180 días	0,13	3,00	1,71	1,72	9.467
<=365 días	0,50	3,00	2,14	2,14	11.664
> 365 días	2,00	2,50	2,24	2,27	1.226
<b><u>Cert. Depósito de Ahorro</u></b>	<b><u>0,13</u></b>	<b><u>4,27</u></b>	<b><u>2,60</u></b>	<b><u>2,63</u></b>	<b><u>143.916</u></b>
C.D.A. hasta 180 días	0,02	2,00	0,61	0,61	25.184
C.D.A. hasta 180 días	s/m	s/m	s/m	s/m	s/m
C.D.A. <= 365 días	0,15	3,75	2,76	2,80	65.719
C.D.A. > 365 días	0,15	6,00	3,34	3,38	53.014
<b><u>PROMEDIO PONDERADO</u></b>	<b><u>0,02</u></b>	<b><u>0,61</u></b>	<b><u>0,21</u></b>	<b><u>0,21</u></b>	<b><u>3.747.434</u></b>
<b><u>PROMEDIO PONDERADO C/CTA. CTE.</u></b>	<b><u>1,20</u></b>	<b><u>11,93</u></b>	<b><u>6,57</u></b>	<b><u>2,97</u></b>	<b><u>497.970</u></b>

Fuente: Calculado en base a datos proveídos por la Superintendencia de Bancos.

Año 2005

# TASAS DE INTERES DE EMPRESAS FINANCIERAS

(En porcentaje anuales)

## MES DE NOVIEMBRE DE 2005

<u>TASAS ACTIVAS M/N</u>	<u>NOMINAL</u>			<u>Efectiva</u>	<u>Monto 1/ Mill G.</u>
	<u>Mínima</u>	<u>Máxima</u>	<u>Promedio Ponderado</u>	<u>Promedio Ponderado</u>	
<u>Préstamos</u>					
Comercial	66,47	53,71	25,22	28,96	127.215
Personal - Consumo	6,95	53,07	40,32	48,12	45.359
<b><u>PROMEDIO PONDERADO</u></b>	<b><u>50,83</u></b>	<b><u>53,54</u></b>	<b><u>29,19</u></b>	<b><u>34,00</u></b>	<b><u>172.574</u></b>
Tarjetas de Crédito	30,00	45,00	42,82	52,32	71.362
<b><u>PROMEDIO PONDERADO GLOBAL</u></b>	<b><u>44,73</u></b>	<b><u>51,04</u></b>	<b><u>33,18</u></b>	<b><u>39,36</u></b>	<b><u>243.936</u></b>
<u>TASAS ACTIVAS M/E</u>					
Comercial	6,18	16,23	11,24	11,85	19.105
Personal - Consumo	10,06	16,77	13,14	13,67	3.634
<b><u>PROMEDIO PONDERADO</u></b>	<b><u>6,80</u></b>	<b><u>16,32</u></b>	<b><u>11,55</u></b>	<b><u>12,14</u></b>	<b><u>22.738</u></b>
<u>TASAS PASIVAS M/N</u>					
<u>Depósitos a la Vista</u>	<b><u>0,25</u></b>	<b><u>2,00</u></b>	<b><u>1,58</u></b>	<b><u>1,59</u></b>	<b><u>44.727</u></b>
<u>Depósitos a Plazo</u>	<b><u>7,00</u></b>	<b><u>7,00</u></b>	<b><u>7,00</u></b>	<b><u>7,25</u></b>	<b><u>500</u></b>
<= 90 días	7,00	7,00	7,00	7,25	500
<u>Títulos Valores Emitidos</u>	<b><u>12,20</u></b>	<b><u>12,40</u></b>	<b><u>12,33</u></b>	<b><u>12,88</u></b>	<b><u>169</u></b>
<= 180 días	10,00	10,00	10,00	10,43	39
<= 365 días	13,00	13,00	13,00	13,65	113
> 365 días	12,00	14,00	13,28	13,40	17
<u>Cert. Depósitos de Ahorro</u>	<b><u>2,41</u></b>	<b><u>16,17</u></b>	<b><u>12,02</u></b>	<b><u>12,62</u></b>	<b><u>61.873</u></b>
C.D.A. hasta 180 días	2,00	12,00	11,01	11,57	5.739
C.D.A. a más de 180 días	2,00	14,00	10,50	10,91	19.675
C.D.A. a más de 365 días	2,70	18,00	13,00	13,71	36.459
<b><u>PROMEDIO PONDERADO</u></b>	<b><u>1,55</u></b>	<b><u>10,21</u></b>	<b><u>7,64</u></b>	<b><u>8,00</u></b>	<b><u>107.269</u></b>
<u>TASAS PASIVAS M/E</u>					
<u>Depósitos a la Vista</u>	<b><u>0,05</u></b>	<b><u>0,50</u></b>	<b><u>0,20</u></b>	<b><u>0,20</u></b>	<b><u>15.238</u></b>
<u>Depósitos a Plazo</u>	<b><u>s/m</u></b>	<b><u>s/m</u></b>	<b><u>s/m</u></b>	<b><u>s/m</u></b>	<b><u>s/m</u></b>
<u>Títulos Valores Emitidos</u>	<b><u>s/m</u></b>	<b><u>s/m</u></b>	<b><u>s/m</u></b>	<b><u>s/m</u></b>	<b><u>s/m</u></b>
<u>Cert. Depósitos de Ahorro</u>	<b><u>0,86</u></b>	<b><u>11,79</u></b>	<b><u>3,89</u></b>	<b><u>3,94</u></b>	<b><u>14.376</u></b>
C.D.A. a 180 días	0,50	3,00	1,90	1,92	631
CDA <= 365 días	0,50	5,00	2,55	2,57	3.332
C.D.A. a más de 365 días	1,00	14,50	4,44	4,50	10.412
<b><u>PROMEDIO PONDERADO</u></b>	<b><u>0,44</u></b>	<b><u>5,98</u></b>	<b><u>1,99</u></b>	<b><u>2,02</u></b>	<b><u>29.613</u></b>

Fuente: Cálculo en base a datos proveídos por la Superintendencia de Bancos.

Año 2005

1/ Los montos se refieren al total de prést. y capt. concedidos en el mes por cada rubro.

ELABORADO POR LA DIVISION DE ESTUDIOS DEL MERCADO FINANCIERO  
DEPARTAMENTO DE ESTUDIOS MONETARIOS Y FINANCIEROS

## TASAS BANCARIAS EFECTIVAS

(Promedios mensuales en porcentajes anuales)

### ACTIVAS M/N

<u>RUBRO</u>	<u>NOV/04</u>	<u>DIC/04</u>	<u>ENE/05</u>	<u>FEB/05</u>	<u>MAR/05</u>	<u>ABR/05</u>	<u>MAY/05</u>	<u>JUN/05</u>	<u>JUL/05</u>	<u>AGO/05</u>	<u>SET/05</u>	<u>OCT/05</u>	<u>NOV/05</u>
- Préstamos Comerciales	16,26	17,58	15,47	16,49	16,60	15,96	15,64	16,31	14,90	15,66	14,88	14,81	14,83
- Préstamos Desarrollo	12,51	12,04	10,44	10,13	10,34	9,22	11,32	12,21	10,89	11,47	10,53	9,91	10,83
- Personales - Consumo	24,01	28,58	32,81	26,51	33,59	32,18	31,82	31,08	30,84	28,74	29,72	26,87	29,38
- Personales - Vivienda	33,95	28,43	26,37	16,95	44,11	26,30	17,00	27,40	7,45	11,84	14,72	17,48	17,91
<b><u>PROMEDIO PONDERADO</u></b>	<b><u>16,70</u></b>	<b><u>17,33</u></b>	<b><u>14,71</u></b>	<b><u>15,95</u></b>	<b><u>16,23</u></b>	<b><u>15,39</u></b>	<b><u>15,66</u></b>	<b><u>16,15</u></b>	<b><u>15,00</u></b>	<b><u>15,64</u></b>	<b><u>14,92</u></b>	<b><u>14,72</u></b>	<b><u>14,85</u></b>
- Sobregiros	54,59	55,06	55,64	55,22	54,52	55,19	54,01	53,56	51,46	52,48	50,00	50,89	50,18
- Tarjetas de Crédito	54,53	55,07	54,75	53,35	51,92	52,95	51,96	48,23	46,63	46,72	45,75	45,82	46,19
<b><u>PROMEDIO PONDERADO 2/</u></b>	<b><u>25,52</u></b>	<b><u>22,53</u></b>	<b><u>24,43</u></b>	<b><u>34,32</u></b>	<b><u>33,22</u></b>	<b><u>33,78</u></b>	<b><u>32,51</u></b>	<b><u>28,93</u></b>	<b><u>29,80</u></b>	<b><u>29,57</u></b>	<b><u>28,94</u></b>	<b><u>28,60</u></b>	<b><u>28,24</u></b>

### PASIVAS M/N

<u>RUBRO</u>	<u>NOV/04</u>	<u>DIC/04</u>	<u>ENE/05</u>	<u>FEB/05</u>	<u>MAR/05</u>	<u>ABR/05</u>	<u>MAY/05</u>	<u>JUN/05</u>	<u>JUL/05</u>	<u>AGO/05</u>	<u>SET/05</u>	<u>OCT/05</u>	<u>NOV/05</u>
- Depósitos a la Vista	0,31	0,36	0,24	0,34	0,17	0,17	0,14	0,16	0,29	0,13	0,24	0,16	0,16
- Depósitos a Plazo	4,79	5,08	2,00	2,13	2,11	6,94	3,76	6,60	5,00	9,29	9,59	8,68	7,27
- Títulos Valores Emitidos	s/m	s/m	s/m	s/m	s/m	s/m	s/m	s/m	s/m	s/m	s/m	s/m	s/m
- C D A	6,15	8,29	5,56	8,47	8,24	13,48	9,28	8,92	9,63	8,61	7,52	9,77	8,01
<b><u>PROMEDIO PONDERADO</u></b>	<b><u>0,88</u></b>	<b><u>1,65</u></b>	<b><u>0,68</u></b>	<b><u>0,71</u></b>	<b><u>0,46</u></b>	<b><u>0,77</u></b>	<b><u>0,84</u></b>	<b><u>0,51</u></b>	<b><u>0,65</u></b>	<b><u>0,51</u></b>	<b><u>0,52</u></b>	<b><u>1,10</u></b>	<b><u>0,37</u></b>
<b><u>MARGEN DE INTERMEDIACION</u></b>	<b><u>24,64</u></b>	<b><u>20,88</u></b>	<b><u>23,74</u></b>	<b><u>33,61</u></b>	<b><u>32,76</u></b>	<b><u>33,01</u></b>	<b><u>31,67</u></b>	<b><u>28,42</u></b>	<b><u>29,15</u></b>	<b><u>29,06</u></b>	<b><u>28,42</u></b>	<b><u>27,50</u></b>	<b><u>27,87</u></b>

### ACTIVAS M/E

<u>RUBRO</u>	<u>NOV/04</u>	<u>DIC/04</u>	<u>ENE/05</u>	<u>FEB/05</u>	<u>MAR/05</u>	<u>ABR/05</u>	<u>MAY/05</u>	<u>JUN/05</u>	<u>JUL/05</u>	<u>AGO/05</u>	<u>SET/05</u>	<u>OCT/05</u>	<u>NOV/05</u>
- Préstamos Comerciales	6,58	7,25	7,02	7,15	7,15	7,07	7,61	7,55	8,53	7,67	7,77	7,69	7,66
- Préstamos Desarrollo	6,82	7,12	6,42	6,72	7,23	6,44	7,49	7,79	6,87	7,24	7,37	7,14	7,35
- Personales - Consumo	9,62	10,09	10,60	8,70	7,70	9,73	9,27	10,35	10,36	10,29	10,40	10,54	9,90
- Personales - Vivienda	17,65	17,48	10,06	12,67	8,90	s/m	14,74	18,28	7,22	10,18	15,90	s/m	17,65
<b><u>PROMEDIO PONDERADO</u></b>	<b><u>6,71</u></b>	<b><u>7,42</u></b>	<b><u>7,32</u></b>	<b><u>7,04</u></b>	<b><u>7,20</u></b>	<b><u>6,97</u></b>	<b><u>7,65</u></b>	<b><u>7,75</u></b>	<b><u>8,17</u></b>	<b><u>7,85</u></b>	<b><u>7,98</u></b>	<b><u>7,84</u></b>	<b><u>7,66</u></b>
- Sobregiros M/E	15,12	14,98	13,95	13,71	13,90	13,67	13,38	13,46	13,46	13,54	13,62	13,70	13,71
<b><u>PROM. PONDERADO GLOBAL</u></b>	<b><u>7,52</u></b>	<b><u>8,06</u></b>	<b><u>12,12</u></b>	<b><u>8,94</u></b>	<b><u>8,77</u></b>	<b><u>8,60</u></b>	<b><u>8,88</u></b>	<b><u>8,88</u></b>	<b><u>9,38</u></b>	<b><u>8,98</u></b>	<b><u>8,95</u></b>	<b><u>8,83</u></b>	<b><u>8,46</u></b>

### PASIVAS M/E

<u>RUBRO</u>	<u>NOV/04</u>	<u>DIC/04</u>	<u>ENE/05</u>	<u>FEB/05</u>	<u>MAR/05</u>	<u>ABR/05</u>	<u>MAY/05</u>	<u>JUN/05</u>	<u>JUL/05</u>	<u>AGO/05</u>	<u>SET/05</u>	<u>OCT/05</u>	<u>NOV/05</u>
- Depósitos a la Vista	0,09	0,10	0,10	0,09	0,06	0,10	0,10	0,11	0,18	0,15	0,18	0,10	0,10
- Depósitos a Plazo	0,84	1,37	0,45	1,65	0,76	1,42	1,62	1,45	2,41	1,51	2,11	1,17	2,02
- C D A	1,24	1,64	1,20	1,21	1,70	1,59	1,71	1,73	1,97	2,23	2,19	3,14	2,63
<b><u>PROMEDIO PONDERADO</u></b>	<b><u>0,19</u></b>	<b><u>0,35</u></b>	<b><u>0,15</u></b>	<b><u>0,12</u></b>	<b><u>0,11</u></b>	<b><u>0,14</u></b>	<b><u>0,16</u></b>	<b><u>0,19</u></b>	<b><u>0,29</u></b>	<b><u>0,23</u></b>	<b><u>0,26</u></b>	<b><u>0,31</u></b>	<b><u>0,21</u></b>
<b><u>MARGEN DE INTERMEDIACION</u></b>	<b><u>7,33</u></b>	<b><u>7,72</u></b>	<b><u>11,97</u></b>	<b><u>8,81</u></b>	<b><u>8,66</u></b>	<b><u>8,46</u></b>	<b><u>8,72</u></b>	<b><u>8,69</u></b>	<b><u>9,09</u></b>	<b><u>8,75</u></b>	<b><u>8,69</u></b>	<b><u>8,52</u></b>	<b><u>8,25</u></b>

### TASAS EN EL MERCADO INTERNACIONAL

	<u>NOV/04</u>	<u>DIC/04</u>	<u>ENE/05</u>	<u>FEB/05</u>	<u>MAR/05</u>	<u>ABR/05</u>	<u>MAY/05</u>	<u>JUN/05</u>	<u>JUL/05</u>	<u>AGO/05</u>	<u>SET/05</u>	<u>OCT/05</u>	<u>NOV/05</u>
- Libor (a 6 meses en dólares)	2,50	2,78	3,16	3,16	3,40	3,40	3,54	3,71	3,92	4,06	4,23	4,47	4,60
- Prime (a 6 meses en dólares)	4,92	5,14	5,25	5,50	5,75	5,75	6,00	6,00	6,25	6,25	6,75	6,75	7,00
- Selic	17,200001	17,75	18,23	18,74	19,24	19,49	19,74	19,73	19,72	19,72	19,51	18,49	18,00
- Fed	2,00	2,00	2,31	2,50	3,00	2,94	3,06	3,25	3,25	3,50	3,75	4,00	4,00

s/d: sin datos

FUENTE: Superintendencia de Bancos y Agencia Reuters.

**TASAS EFECTIVAS DE EMPRESAS FINANCIERAS**  
(Promedios mensuales en porcentajes anuales)

**A C T I V A S M / N**

<u>RUBRO</u>	<u>NOV/04</u>	<u>DIC/04</u>	<u>ENE/05</u>	<u>FEB/05</u>	<u>MAR/05</u>	<u>ABR/05</u>	<u>MAY/05</u>	<u>JUN/05</u>	<u>JUL/05</u>	<u>AGO/05</u>	<u>SET/05</u>	<u>OCT/05</u>	<u>NOV/05</u>
- Préstamos Comerciales	32,91	31,64	31,96	31,51	31,23	31,27	29,71	29,42	29,78	28,81	29,43	28,76	28,96
- Préstamos Consumo	52,71	51,95	53,64	51,64	52,55	52,00	51,38	51,32	50,09	49,43	47,24	48,48	48,12
- Préstamos Vivienda	s/m	s/m	s/m	s/m	s/m	s/m	s/m	s/m	s/m	s/m	s/m	s/m	s/m
<b><u>PROMEDIO PONDERADO</u></b>	<b><u>38,38</u></b>	<b><u>36,42</u></b>	<b><u>37,40</u></b>	<b><u>36,74</u></b>	<b><u>36,63</u></b>	<b><u>36,40</u></b>	<b><u>34,88</u></b>	<b><u>34,94</u></b>	<b><u>35,17</u></b>	<b><u>34,01</u></b>	<b><u>34,18</u></b>	<b><u>33,99</u></b>	<b><u>34,00</u></b>
- Tarjetas de Crédito	61,99	62,34	61,83	59,08	59,09	57,46	56,63	54,34	53,31	54,53	52,90	53,47	52,32
<b><u>PROMEDIO PONDERADO GLOBAL</u></b>	<b><u>41,80</u></b>	<b><u>39,52</u></b>	<b><u>42,53</u></b>	<b><u>43,99</u></b>	<b><u>43,99</u></b>	<b><u>43,23</u></b>	<b><u>40,89</u></b>	<b><u>40,47</u></b>	<b><u>40,75</u></b>	<b><u>39,85</u></b>	<b><u>40,02</u></b>	<b><u>39,77</u></b>	<b><u>39,36</u></b>

**P A S I V A S M / N**

<u>RUBRO</u>	<u>NOV/04</u>	<u>DIC/04</u>	<u>ENE/05</u>	<u>FEB/04</u>	<u>MAR/05</u>	<u>ABR/05</u>	<u>MAY/05</u>	<u>JUN/05</u>	<u>JUL/05</u>	<u>AGO/05</u>	<u>SET/05</u>	<u>OCT/05</u>	<u>NOV/05</u>
- Depósitos a la Vista	2,55	2,03	1,70	2,21	2,06	2,18	1,32	1,37	1,36	1,30	1,65	1,57	1,59
- Depósitos a Plazo	5,72	12,68	12,68	10,37	s/m	s/m	11,57	s/m	10,00	11,70	12,55	12,55	7,25
- Títulos Valores Emitidos	14,87	14,72	15,04	16,57	17,01	15,34	12,84	11,98	14,58	14,28	14,88	12,97	12,88
- C D A	14,94	15,15	14,28	13,98	13,95	13,64	13,46	12,99	12,34	12,48	12,49	12,45	12,62
<b><u>PROMEDIO PONDERADO</u></b>	<b><u>13,95</u></b>	<b><u>13,08</u></b>	<b><u>12,45</u></b>	<b><u>10,46</u></b>	<b><u>10,61</u></b>	<b><u>10,11</u></b>	<b><u>8,67</u></b>	<b><u>7,48</u></b>	<b><u>8,55</u></b>	<b><u>9,06</u></b>	<b><u>7,81</u></b>	<b><u>7,46</u></b>	<b><u>8,00</u></b>

<b>MARGEN DE INTERMEDIACION</b>	<b>27,85</b>	<b>26,44</b>	<b>30,08</b>	<b>33,53</b>	<b>33,38</b>	<b>33,12</b>	<b>32,22</b>	<b>32,99</b>	<b>32,20</b>	<b>30,79</b>	<b>32,21</b>	<b>32,31</b>	<b>31,36</b>
---------------------------------	--------------	--------------	--------------	--------------	--------------	--------------	--------------	--------------	--------------	--------------	--------------	--------------	--------------

**A C T I V A S M / E**

<u>RUBRO</u>	<u>NOV/04</u>	<u>DIC/04</u>	<u>ENE/05</u>	<u>FEB/04</u>	<u>MAR/05</u>	<u>ABR/05</u>	<u>MAY/05</u>	<u>JUN/05</u>	<u>JUL/05</u>	<u>AGO/05</u>	<u>SET/05</u>	<u>OCT/05</u>	<u>NOV/05</u>
- Préstamos Comerciales	12,30	12,15	12,81	13,14	12,77	12,35	12,23	11,65	11,69	11,41	12,01	12,15	11,85
- Personales Consumo	13,74	14,16	13,00	12,28	11,99	13,91	14,35	14,77	13,05	14,17	13,16	13,23	13,67
<b><u>PROMEDIO PONDERADO</u></b>	<b><u>12,56</u></b>	<b><u>12,51</u></b>	<b><u>12,84</u></b>	<b><u>12,97</u></b>	<b><u>12,60</u></b>	<b><u>12,52</u></b>	<b><u>12,49</u></b>	<b><u>11,95</u></b>	<b><u>12,51</u></b>	<b><u>12,51</u></b>	<b><u>12,57</u></b>	<b><u>12,39</u></b>	<b><u>12,14</u></b>

**P A S I V A S M / E**

<u>RUBRO</u>	<u>NOV/04</u>	<u>DIC/04</u>	<u>ENE/05</u>	<u>FEB/04</u>	<u>MAR/05</u>	<u>ABR/05</u>	<u>MAY/05</u>	<u>JUN/05</u>	<u>JUL/05</u>	<u>AGO/05</u>	<u>SET/05</u>	<u>OCT/05</u>	<u>NOV/05</u>
- Depósitos a la Vista	0,36	0,20	0,22	0,22	0,20	0,22	0,22	0,22	0,21	0,20	0,20	0,21	0,20
- Depósitos a Plazo	s/m	s/m	s/m	s/m	s/m	s/m	s/m	4,27	4,27	2,99	3,67	s/m	s/m
- Títulos Valores Emitidos	s/m	s/m	s/m	s/m	s/m	s/m	s/m	s/m	s/m	s/m	s/m	s/m	s/m
- C D A	2,98	2,77	3,05	2,59	2,59	2,50	2,61	2,80	3,42	3,22	3,38	3,27	3,94
<b><u>PROMEDIO PONDERADO</u></b>	<b><u>2,81</u></b>	<b><u>2,36</u></b>	<b><u>2,14</u></b>	<b><u>2,00</u></b>	<b><u>1,71</u></b>	<b><u>1,64</u></b>	<b><u>1,71</u></b>	<b><u>1,56</u></b>	<b><u>2,21</u></b>	<b><u>2,01</u></b>	<b><u>1,77</u></b>	<b><u>1,47</u></b>	<b><u>2,02</u></b>

<b>MARGEN DE INTERMEDIACION</b>	<b>9,75</b>	<b>10,14</b>	<b>10,70</b>	<b>10,97</b>	<b>10,89</b>	<b>10,88</b>	<b>10,78</b>	<b>10,39</b>	<b>10,30</b>	<b>10,50</b>	<b>10,80</b>	<b>10,92</b>	<b>10,12</b>
---------------------------------	-------------	--------------	--------------	--------------	--------------	--------------	--------------	--------------	--------------	--------------	--------------	--------------	--------------

FUENTE: Superintendencia de Bancos



## COSTO DE CAPTACION DEL DINERO DE LOS BANCOS (En % anual)

AÑOS	TASAS DE INTERES 1/			TASA DE INTERES MAS DE ENCAJE 2/			TASA DE INTERÉS MAS ENCAJE MENOS REMUNERACION 3/		
	GLOBAL			GLOBAL			GLOBAL		
	S/CTA. CTE.	C/CTA. CTE.	PLAZO 4/	S/CTA. CTE.	C/CTA. CTE.	PLAZO 4/	S/CTA. CTE.	C/CTA. CTE.	PLAZO 4/
<b>1995</b>	<b>14.96</b>	<b>10.78</b>	<b>21.23</b>	<b>17.79</b>	<b>12.91</b>	<b>25.00</b>	<b>16.82</b>	<b>12.04</b>	<b>24.12</b>
<b>1996</b>	<b>12.05</b>	<b>9.62</b>	<b>16.76</b>	<b>14.36</b>	<b>11.46</b>	<b>19.75</b>	<b>13.57</b>	<b>10.66</b>	<b>19.17</b>
<b>1997</b>	<b>9.06</b>	<b>7.21</b>	<b>13.26</b>	<b>10.66</b>	<b>8.48</b>	<b>15.60</b>	<b>9.91</b>	<b>7.63</b>	<b>15.04</b>
<b>1998</b>	<b>11.88</b>	<b>9.37</b>	<b>15.97</b>	<b>13.98</b>	<b>11.02</b>	<b>18.79</b>	<b>13.16</b>	<b>10.20</b>	<b>17.97</b>
<b>1999</b>	<b>13.46</b>	<b>10.04</b>	<b>17.13</b>	<b>15.84</b>	<b>11.81</b>	<b>20.16</b>	<b>14.97</b>	<b>10.95</b>	<b>19.30</b>
<b>2000</b>	<b>11.75</b>	<b>8.94</b>	<b>16.86</b>	<b>13.82</b>	<b>10.51</b>	<b>19.84</b>	<b>12.98</b>	<b>9.68</b>	<b>19.00</b>
<b>2001</b>	<b>10.82</b>	<b>8.31</b>	<b>18.96</b>	<b>12.73</b>	<b>9.78</b>	<b>22.31</b>	<b>11.84</b>	<b>8.91</b>	<b>21.36</b>
<b>2002</b>	<b>13.98</b>	<b>10.56</b>	<b>21.32</b>	<b>16.44</b>	<b>12.42</b>	<b>25.08</b>	<b>12.35</b>	<b>9.12</b>	<b>22.58</b>
Enero	12,37	9,51	21,46	14,55	11,18	25,25	12,47	9,39	22,57
Febrero	13,09	10,12	21,19	15,40	11,91	24,93	12,61	9,57	22,55
Marzo	14,02	10,69	21,14	16,49	12,58	24,87	12,35	9,20	22,52
Abril	13,60	10,40	20,26	16,00	12,24	23,84	12,39	9,28	22,63
Mayo	13,30	10,26	19,89	15,65	12,07	23,40	12,13	9,15	22,57
Junio	14,30	10,96	22,01	16,83	12,90	25,89	11,93	8,93	22,55
Julio	12,86	9,90	19,71	15,13	11,65	23,19	11,60	8,72	22,56
Agosto	14,67	11,00	21,97	17,26	12,94	25,85	12,30	9,00	22,57
Septiembre	14,83	11,10	22,05	17,44	13,05	25,94	12,47	9,11	22,56
Octubre	14,76	11,08	22,05	17,36	13,03	25,94	12,42	9,11	22,61
Noviembre	14,75	11,08	22,05	17,35	13,04	25,94	12,42	9,13	22,63
Diciembre	15,19	10,62	22,05	17,87	12,50	25,94	13,08	8,90	22,66
<b>2003</b>	<b>10.19</b>	<b>7.49</b>	<b>16.72</b>	<b>11.98</b>	<b>8.81</b>	<b>19.67</b>	<b>11.37</b>	<b>8.20</b>	<b>19.06</b>
Enero	14,73	10,55	22,19	17,33	12,41	26,10	16,49	11,58	25,27
Febrero	15,30	11,13	24,14	18,00	13,09	28,41	17,14	12,23	27,54
Marzo	14,88	11,14	23,99	17,50	13,10	28,23	16,62	12,22	27,35
Abril	12,72	9,46	20,89	14,96	11,13	24,58	14,33	10,49	23,94
Mayo	11,50	8,59	19,07	13,53	10,10	22,43	12,85	9,42	21,75
Junio	10,00	7,47	18,63	11,76	8,78	21,91	11,09	8,12	21,24
Julio	9,41	7,06	13,82	11,07	8,30	16,26	10,55	7,79	15,75
Agosto	8,10	5,96	14,12	9,53	7,01	16,61	8,94	6,41	16,02
Septiembre	7,53	5,63	11,93	8,86	6,62	14,04	8,37	6,14	13,55
Octubre	6,69	4,86	10,72	7,87	5,72	12,61	7,41	5,26	12,15
Noviembre	5,98	4,33	10,95	7,03	5,09	12,88	6,65	4,71	12,50
Diciembre	5,40	3,73	10,21	6,36	4,39	12,01	5,96	3,99	11,61
<b>2004</b>									
Enero	5,14	3,67	11,27	6,05	4,32	13,25	5,70	3,96	12,90
Febrero	5,00	3,58	10,29	5,89	4,21	12,10	5,55	3,87	11,76
Marzo	4,19	2,97	9,86	4,93	3,50	11,59	4,90	3,46	11,56
Abril	3,99	2,84	9,42	4,70	3,34	11,08	4,35	2,99	10,73
Mayo	3,60	2,62	9,22	4,24	3,08	10,85	3,94	2,78	10,55
Junio	3,31	2,39	8,55	3,89	2,81	10,05	3,64	2,56	9,80
Julio	3,07	2,20	7,92	3,61	2,59	9,32	3,42	2,40	9,13
Agosto	2,58	1,83	7,85	3,03	2,15	9,24	2,85	1,97	9,05
Septiembre	2,04	1,44	6,63	2,40	1,70	7,80	2,25	1,54	7,65
Octubre	1,62	1,13	5,82	1,90	1,34	6,85	1,78	1,21	6,72
Noviembre	1,58	1,11	5,75	1,86	1,31	6,76	1,75	1,20	6,65
Diciembre	2,12	1,39	7,53	2,49	1,64	8,86	2,35	1,50	8,72
<b>2005</b>									
Enero	1,28	0,87	4,86	1,51	1,02	5,72	1,42	0,93	5,63
Febrero	1,94	1,32	7,35	2,28	1,55	8,65	2,18	1,44	8,54
Marzo	1,79	1,21	7,12	2,10	1,43	8,38	2,00	1,32	8,27
Abril	2,11	1,44	8,37	2,49	1,69	9,85	2,37	1,57	9,73
Mayo	2,02	1,35	8,07	2,37	1,59	9,50	2,24	1,46	9,37
Junio	2,04	1,39	8,38	2,41	1,63	9,86	2,73	1,88	9,19
Julio	2,20	1,47	8,61	2,58	1,73	10,13	2,44	1,59	9,99
Agosto	1,98	1,33	8,44	2,33	1,56	9,92	2,19	1,39	9,78
Septiembre	2,50	1,71	7,95	2,94	2,01	9,36	2,83	1,90	9,24
Octubre	2,37	1,55	9,38	2,79	1,82	11,03	2,70	1,73	10,94
Noviembre	2,00	1,31	7,61	2,35	1,54	8,95	2,26	1,45	8,86

1/ Tasas nominales, ponderadas por la estructura de Depósitos obtenida de la planilla de disponibilidades. A partir del mes de mayo/95 la ponderación incluye Cta. Cte.

2/ La incidencia del encaje se suma a la tasa de interés para cada rubro.

3/ Se halla deducida la remuneración del encaje sobre los depósitos de ahorro, Cta. Cte. y certificados de depósitos.

4/ Incluye depósitos a plazo fijo y certificados de depósitos.

n/d No disponible

**PARAGUAY: TASAS NOMINALES DE INTERES DEL SISTEMA FINANCIERO**  
(Promedios mensuales en porcentajes anuales)

**I- Tasas Activas: Operaciones de Préstamos**

<u>BANCO CENTRAL DEL PARAGUAY</u> <u>PREST. A LA MICROEMPRESA 1/</u>	<u>Nov/04</u>	<u>Dic/04</u>	<u>Ene/05</u>	<u>Feb/05</u>	<u>Mar/05</u>	<u>Abr/05</u>	<u>Mav/05</u>	<u>Jun/05</u>	<u>Jul/05</u>	<u>Ago/05</u>	<u>Set/05</u>	<u>Oct/05</u>	<u>Nov/05</u>
- Préstamo Amortizable hasta 48 meses	10,36	10,36	10,36	10,36	10,36	10,36	10,36	10,36	10,36	10,36	10,36	10,36	10,36
<b><u>BANCOS PRIVADOS</u></b>													
- Desarrollo	12,07	11,54	10,04	9,73	9,93	8,88	10,90	11,74	10,49	10,97	10,18	9,62	10,50
- Comercial	14,99	16,11	14,24	15,05	15,16	14,71	14,40	14,99	13,80	14,43	13,74	13,69	13,73
- Interbancario (Call Money)	1,05	1,13	1,06	1,00	1,00	1,00	1,00	1,00	2,93	4,00	1,92	3,24	5,12
- Desarrollo M/E	6,66	6,94	6,27	6,56	7,07	6,31	7,32	7,61	6,76	7,05	7,23	7,00	7,20
- Comercial M/E	6,45	9,61	6,87	6,96	6,98	6,88	9,01	7,36	8,16	7,47	7,53	7,49	7,40
<b><u>BANCO NACIONAL DE FOMENTO</u></b>													
- Desarrollo	15-26	15-26	20-26	20-26	20-26	20-26	20-26	20-26	20-26	20-26	20-26	20-26	20-26
- Comercial *	32	32	32	32	32	32	32	32	32	27	27	27	27
<b><u>OTRAS INSTITUCIONES</u></b>													
Fondo Ganadero	23 - 25	23 - 25	22-23	22-23	20-22	20-22	20-22	20-22	20-22	20-22	20-22	20-22	20-22
Empresas Financieras	35,24	33,51	35,57	36,61	36,62	36,23	34,46	34,18	34,32	33,45	33,69	33,44	33,44
Caja de Jubilaciones Bancaria	28 - 36	28 - 36	28 - 32	28-32	28-32	20-36	20-36	20-36	20-36	20-36	20-36	20-36	20-36
Cooperativas de Ahorro y Crédito	19 - 36	19 - 36	19 -34	19 -36	15 - 32	14-34	14-34	14-34	14-34	14-34	14-34	14-34	14-34
Crédito Agrícola de Habilitación	17,50	17,50	17,50	17,50	17,50	17,50	17,50	17,50	17,50	17,50	17,50	17,50	17,50

\*/ Incluye sobregiros desde enero de 2002

1/ Resolución N° 3, Acta 114 del Directorio del BCP (20 de setiembre de 2000).

s/m Sin Movimiento

Fuente: Superintendencia de Bancos, GONA, BNAPV, Fondo Ganadero, CONAVI, Caja de Jub. de Emp. Bancarios y CAH.

**PARAGUAY: TASAS NOMINALES DE INTERES DEL SISTEMA FINANCIERO**  
(Promedios mensuales en porcentajes anuales)

**II- Tasas Pasivas: Depósitos y Otras Obligaciones**

<u>BANCO CENTRAL DEL PARAGUAY</u>	<u>Nov/04</u>	<u>Dic/04</u>	<u>Ene/05</u>	<u>Feb/05</u>	<u>Mar/05</u>	<u>Abr/05</u>	<u>Mav/05</u>	<u>Jun/05</u>	<u>Jul/05</u>	<u>Ago/05</u>	<u>Set/05</u>	<u>Oct/05</u>	<u>Nov/05</u>
Letras de Regulación Monetaria *	3,59	4,33	4,80	3,62	4,47	3,27	3,88	4,68	4,50	4,94	5,08	5,30	6,39
Call Money Pasivo	s/m	s/m	s/m	s/m	s/m	s/m	s/m	s/m	s/m	s/m	s/m	s/m	s/m
<b><u>BANCOS</u></b>													
<b><u>DEPOSITOS EN MONEDA NACIONAL</u></b>													
Depósitos a la vista	0,31	0,35	0,24	0,34	0,17	0,17	0,14	0,16	0,29	0,13	0,24	0,16	0,16
Depósitos a plazo fijo													
<= 90 días	2,00	2,00	2,00	s/m	2,11	1,10	2,24	2,30	3,74	2,92	s/m	s/m	s/m
<= 180 días	4,82	3,23	1,97	2,00	s/m	s/m	2,00	s/m	4,50	0,50	s/m	s/m	5,18
<= 365 días	s/m	1,00	s/m	0,90	0,60	s/m	1,35	6,87	0,90	0,90	s/m	0,80	s/m
> 365días	5,20	5,79	s/m	5,00	s/m	7,16	7,22	6,95	6,72	9,50	9,25	8,50	9,95
Certificados de Dep. de Ahorro													
<= 180 días	4,68	4,44	2,95	3,57	2,66	2,45	2,63	1,89	1,74	1,99	2,20	1,71	2,79
<= 365 días	3,60	4,89	3,21	3,27	3,98	4,19	4,56	4,42	3,91	4,15	3,34	4,81	5,23
> 365días	8,72	10,23	8,96	10,86	10,56	10,41	10,75	11,08	10,63	10,54	10,05	10,72	10,76
Titulos Valores Emitidos													
<= 90 días	s/m	s/m	s/m	s/m	s/m	s/m	s/m	s/m	s/m	s/m	s/m	s/m	s/m
<= 180 días	s/m	s/m	s/m	s/m	s/m	s/m	s/m	s/m	s/m	s/m	s/m	s/m	s/m
<= 365 días	s/m	s/m	s/m	s/m	s/m	s/m	s/m	s/m	s/m	s/m	s/m	s/m	s/m
> 365 días	s/m	s/m	s/m	s/m	s/m	s/m	s/m	s/m	s/m	s/m	s/m	s/m	s/m
<b><u>DEPOSITOS EN MONEDA EXTRANJERA</u></b>													
- Depósitos a la vista	0,09	0,10	0,10	0,09	0,06	0,10	0,10	0,11	0,18	0,15	0,18	0,10	0,10
- Depósitos a plazo	0,84	1,35	0,45	1,63	0,76	1,42	1,60	1,44	2,38	1,51	2,09	1,16	2,01
- CDA	1,23	1,63	1,20	1,21	1,70	1,58	1,69	1,72	1,95	2,21	2,17	3,13	2,60
<b><u>EMPRESAS FINANCIERAS</u></b>													
<b><u>DEPOSITOS EN MONEDA NACIONAL</u></b>													
- Depósitos a la Vista	2,52	2,01	1,69	2,19	2,05	2,17	1,31	1,36	1,35	1,29	1,64	1,56	1,58
- Depósitos a Plazo	5,63	12,00	12,00	10,00	s/m	s/m	11,00	s/m	10,00	11,21	12,00	12,00	7,00
- Pagarés Emitidos (Títulos Valores)	14,00	14,06	14,41	16,12	15,82	14,52	12,42	11,56	13,84	13,93	13,96	12,45	12,33
- CDA	14,12	14,34	13,56	13,26	13,25	12,94	12,84	12,35	11,78	11,91	11,90	11,87	12,02
<b><u>DEPOSITOS EN MONEDA EXTRANJERA</u></b>													
- Depósitos a la Vista	0,36	0,20	0,22	0,22	0,20	0,22	0,22	0,22	0,21	0,20	0,20	0,21	0,20
- Depósitos a Plazo	s/m	s/m	s/m	s/m	s/m	s/m	s/m	4,20	4,20	2,99	3,66	s/m	s/m
- Pagarés Emitidos (Títulos Valores)	s/m	s/m	s/m	s/m	s/m	s/m	s/m	s/m	s/m	s/m	s/m	s/m	s/m
- CDA	2,95	2,76	3,04	2,57	2,56	2,48	2,60	2,80	3,41	3,19	3,38	3,24	3,89
<b><u>COOPERATIVAS DE AHORRO Y CREDITO</u></b>													
	6 - 17,5	6 - 17,5	5 - 16,5	5 - 16,5	5 - 15,0	5 - 16,5	5 - 16,5	5 - 16,5	5 - 16,5	5 - 16,5	5 - 16,5	5 - 16,5	5 - 16,6
<b><u>FONDO DE DESARROLLO INDUSTRIAL</u></b>													
FDI M/N	16,00	16,00	16,00	16,00	16,00	16,00	16,00	16,00	16,00	n/d	n/d	n/d	n/d
FDI M/E	6,00	6,00	6,00	6,00	6,00	6,00	6,00	6,00	6,00	n/d	n/d	n/d	n/d

\* Rendimiento Promedio Ponderado.

Fuente: Superintendencia de Bancos y DOMA.

## SALDO DE PRESTAMOS DEL BCP AL SISTEMA FINANCIERO

En millones de Guaraníes

	Nov-04	Dic-04	Ene-05	Feb-05	Mar-05	Abr-05	May-05	Jun-05	Jul-05	Ago-05	Set-05	Oct-05	Nov-05
<b>A. SALDOS DE CREDITOS A BANCOS</b>	<b>1.363.156</b>	<b>1.365.459</b>	<b>1.365.233</b>	<b>1.367.582</b>	<b>1.369.489</b>	<b>1.370.749</b>	<b>1.370.329</b>	<b>1.368.950</b>	<b>1.369.304</b>	<b>1.372.284</b>	<b>1.373.064</b>	<b>1.863.304</b>	<b>1.859.978</b>
1 Préstamos a Instituciones de Crédito	13.500	13.500	13.500	13.500	13.500	13.500	13.500	13.500	13.500	13.500	13.500	221.434	221.434
2 Préstamos a Bancos	566.626	565.512	565.512	565.512	565.512	565.512	563.679	563.679	563.679	563.679	563.679	761.549	761.549
3 Préstamos Red de Seguridad	24.597	24.597	23.397	23.397	23.397	23.397	23.397	22.797	22.797	22.797	22.797	22.797	22.797
4 Préstamo Contrato	8.051	8.051	8.051	8.051	8.051	8.051	8.051	8.051	8.051	8.051	8.051	29.261	29.261
5 Sobregiros M/N	91.777	91.777	91.777	91.777	91.777	91.777	91.777	91.777	91.777	91.777	91.777	258.938	259.037
6 Sobregiros M/E	20.488	20.873	21.174	20.889	21.023	20.923	20.823	20.271	19.970	20.338	20.404	22.519	22.520
7 Plan de Rehabilitación	44.200	44.200	44.200	44.200	44.200	44.200	43.726	43.726	43.726	43.726	43.726	44.066	44.066
8 Préstamo Ilíquidez a Corto Plazo (BNAPV)	62.201	62.201	62.201	62.201	62.201	62.201	62.201	62.201	62.201	62.201	62.201	52.000	52.000
9 Pago con Subrogación (Ley 861/96)	127.405	127.423	127.428	127.503	127.535	127.616	128.269	128.269	128.269	128.269	128.342	79.510	75.014
10 Cuentas por Cobrar M/E	68.137	69.416	70.418	69.472	69.917	69.583	69.250	67.414	66.413	67.637	67.859	25.934	26.047
11 Pago Ley 797/95 1/	6.449	6.449	6.449	6.449	6.449	6.449	6.449	6.449	6.449	6.449	6.449	91.154	91.154
12 Intereses Devengados a Cobrar	165.115	166.416	165.696	168.854	169.763	171.001	172.281	173.515	174.784	175.910	176.342	79.746	80.509
13 Documentos Descontados y Redescantados	28	28	28	28	28	28	28	28	28	28	28	0	0
14 Interés por Cuenta Corriente	143.652	144.040	144.427	144.777	145.164	145.539	145.927	146.301	146.689	146.951	146.951	91.777	91.777
15 Créditos a la Microempresa	789	789	789	789	789	789	789	789	789	789	789	789	789
16 Cuentas por Cobrar Debitos M/N	20.142	20.188	20.188	20.183	20.183	20.183	20.183	20.183	20.183	20.183	20.168	81.830	82.022
<b>B. SALDOS DE CRED. A EMP. FINANCIERAS</b>	<b>114.725</b>	<b>114.725</b>	<b>114.725</b>	<b>114.725</b>	<b>114.350</b>	<b>114.350</b>	<b>114.568</b>	<b>114.568</b>	<b>114.568</b>	<b>114.568</b>	<b>114.568</b>	<b>35.269</b>	<b>35.269</b>
1 Préstamo Red de seguridad	8.190	8.190	8.190	8.190	8.190	8.190	8.190	8.190	8.190	8.190	8.190	0	0
2 Pago con Subrogación (Ley 1186/96)	21.456	21.456	21.456	21.456	21.456	21.456	21.673	21.673	21.673	21.673	21.673	31.525	31.525
3 Pago Ley 797/95 1/	85.080	85.080	85.080	85.080	84.705	84.705	84.705	84.705	84.705	84.705	84.705	3.744	3.744
4 Intereses Devengados a Cobrar	0	0	0	0	0	0	0	0	0	0	0	0	0
5 Créditos a la Microempresa	0	0	0	0	0	0	0	0	0	0	0	0	0
<b>C. RESUMEN DE BCOS Y FINANCIERAS (A + B)</b>	<b>1.477.882</b>	<b>1.480.184</b>	<b>1.479.958</b>	<b>1.482.307</b>	<b>1.483.840</b>	<b>1.485.099</b>	<b>1.484.897</b>	<b>1.483.518</b>	<b>1.483.872</b>	<b>1.486.852</b>	<b>1.487.632</b>	<b>1.898.573</b>	<b>1.895.247</b>
1 Préstamos a Instit. de Crédito	13.500	13.500	13.500	13.500	13.500	13.500	13.500	13.500	13.500	13.500	13.500	221.434	221.434
2 Préstamos a Bancos	566.626	565.512	565.512	565.512	565.512	565.512	563.679	563.679	563.679	563.679	563.679	761.549	761.549
3 Préstamos Red de Seguridad	32.787	32.787	31.587	31.587	31.587	31.587	30.987	30.987	30.987	30.987	30.987	22.797	22.797
4 Préstamo Contrato	8.051	8.051	8.051	8.051	8.051	8.051	8.051	8.051	8.051	8.051	8.051	29.261	29.261
5 Sobregiros M/N	91.777	91.777	91.777	91.777	91.777	91.777	91.777	91.777	91.777	91.777	91.777	258.938	259.037
6 Sobregiros M/E	20.488	20.873	21.174	20.889	21.023	20.923	20.823	20.271	19.970	20.338	20.404	22.519	22.520
7 Plan de Rehabilitación	44.200	44.200	44.200	44.200	44.200	44.200	43.726	43.726	43.726	43.726	43.726	44.066	44.066
8 Préstamo Ilíquidez a Corto Plazo (BNAPV)	62.201	62.201	62.201	62.201	62.201	62.201	62.201	62.201	62.201	62.201	62.201	52.000	52.000
9 Pago con Subrogación	148.861	148.879	148.883	148.959	148.991	149.072	149.942	149.942	149.942	149.942	150.015	111.036	106.540
10 Cuentas por Cobrar M/E	68.137	69.416	70.418	69.472	69.917	69.583	69.250	67.414	66.413	67.637	67.859	25.934	26.047
11 Pago Ley 797/95 1/	91.529	91.529	91.529	91.529	91.154	91.154	91.154	91.154	91.154	91.154	91.154	94.898	94.898
12 Intereses Devengados a Cobrar	165.115	166.416	165.696	168.854	169.763	171.001	172.281	173.515	174.784	175.910	176.342	79.746	80.509
13 Documentos Descontados y Redescantados	28	28	28	28	28	28	28	28	28	28	28	0	0
14 Interés por Cuenta Corriente	143.652	144.040	144.427	144.777	145.164	145.539	145.927	146.301	146.689	146.951	146.951	91.777	91.777
15 Créditos a la Microempresa	789	789	789	789	789	789	789	789	789	789	789	789	789
16 Cuentas por Cobrar Debitos M/N	20.142	20.188	20.188	20.183	20.183	20.183	20.183	20.183	20.183	20.183	20.168	81.830	82.022
<b>D. OTROS (Fondo Ganadero, IPVU, etc)</b>	<b>23.328</b>	<b>23.328</b>	<b>23.328</b>	<b>23.328</b>	<b>23.204</b>	<b>23.204</b>	<b>23.204</b>	<b>23.204</b>	<b>23.204</b>	<b>23.204</b>	<b>23.076</b>	<b>9.044</b>	<b>9.044</b>
<b>E. T O T A L (C+D)</b>	<b>1.501.209</b>	<b>1.503.512</b>	<b>1.503.285</b>	<b>1.505.635</b>	<b>1.507.044</b>	<b>1.508.304</b>	<b>1.508.101</b>	<b>1.506.722</b>	<b>1.507.076</b>	<b>1.510.057</b>	<b>1.510.708</b>	<b>1.907.617</b>	<b>1.904.291</b>