

Banco Central del
Paraguay

Gerencia de Estudios
Económicos

Departamento de
Estudios
Monetarios y
Financieros

División de Estudios del
Mercado Financiero

En marzo de 2005, se verifica una baja de la tasa interés activa del sistema bancario en Moneda Nacional (MN). Igualmente, la tasa de interés pasiva continúa decreciendo ubicándose en niveles históricamente bajos. La disminución tanto, de las tasas activas y de las tasas pasivas, resultó en un menor margen de intermediación en MN, respecto al mes precedente.

Con relación a la evolución de la tasa de interés activa en Moneda Extranjera (ME) de las entidades bancarias, se resalta una variación negativa mensual en el mes en análisis. Considerando que la tasa de interés pasiva en ME permaneció inalterable, el margen de intermediación disminuyó con relación al mes anterior.

Respecto al comportamiento de las tasas de interés de las empresas financieras, se menciona que la tasa de interés activas en MN se mantuvo estable y en cambio se verificó una variación positiva de las tasas de interés pasivas en MN. Por su parte, la tasa de interés activas en ME como la pasivas en ME presentaron variaciones negativas. En el mes de análisis los márgenes de intermediación financiera en MN y en ME, registraron descensos.

En cuanto a las tasas de interés internacionales, se observa una tendencia alcista, tanto de la Libor como la Prime. La Reserva Federal de EUA, incrementó la tasa Interés de política monetaria, en 2,75%, persistiendo la expectativa de alzas futuras.

El Comité de Política Monetaria (Copom) del Banco Central de Brasil, aumentó la tasa básica de interés Selic en marzo de 2005, alcanzando un nivel de 19,25%.

Contenido:

Tasas de Interés Bancarias Efectivas 2

Tasas de Interés Efectiva de las Empresas Financieras 5

Tasas de Interés Internacionales 8

Tasa Fed y Tasa Selic 8

Tablas 9

Tasas de Interés Bancarias Efectivas*

Tasa de Interés Activa en Moneda Nacional

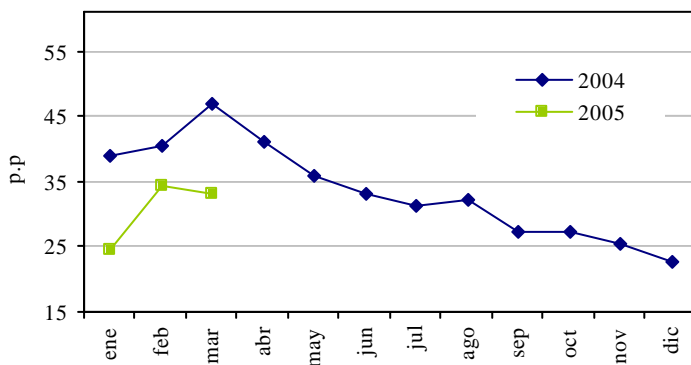
En marzo de 2005 la tasa de interés para las operaciones activas en MN de los bancos fue de 33,22%, nivel que implica una baja de 1,1 puntos porcentuales (p.p.) respecto a febrero de 2005. Este resultado se debe al descenso registrado en la tasa de los rubros Sobregiros y Tarjetas de Crédito conforme se aprecian en la siguiente tabla N° 1.

Tabla N° 1							
Tasa de Interés Activa en Moneda Nacional							
	Comerciales	Desarrollo	Personales p/ Consumo	Personales p/ Vivienda	Sobregiros	Tarjeta de Crédito	Promedio Ponderado
Mar-04	26,05	17,69	39,13	39,16	62,43	60,63	46,80
Feb-05	16,49	10,13	26,51	16,95	55,22	53,35	34,32
Mar-05	16,60	10,34	33,59	44,11	54,52	51,92	33,22
Var.Mens. en p.p	0,1	0,2	7,1	27,2	-0,7	-1,4	-1,1
Var. Anual en p.p	-9,5	-7,4	-5,5	10,9	-7,9	-8,7	-13,6

Fuente: Superintendencia de Bancos

En el periodo de análisis, el descenso interanual de la tasa de interés activa en MN, demuestra un diferencial de 13,6 p.p. respecto a marzo de 2004.

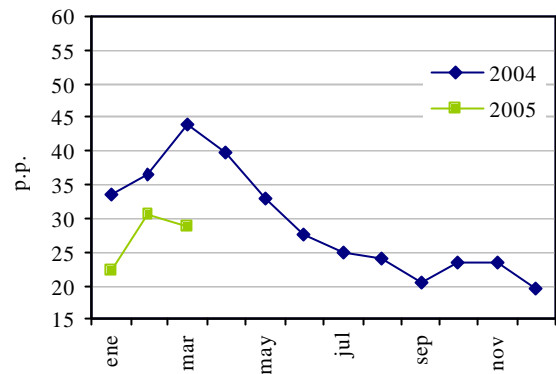
Gráfico N°1
Tasa de Interés Activa en MN



Fuente: Superintendencia de Bancos

Al incorporar el efecto de la inflación se verifica una diferencia de 9,2 p.p. respecto a marzo de 2004.

Gráfico N°2
Tasa de Interés Activa Real en MN
Promedio Ponderado



Fuente: Superintendencia de Bancos

Tasa de Interés Pasiva en Moneda

La tasa de interés bancaria pasiva en MN registró un nivel de **0,46%**, ligeramente inferior al observado en febrero de 2005. Esto resulta de las disminuciones en las tasas de interés para los Depósitos a la Vista y los Certificados de Depósitos de Ahorro. Por su parte, los bancos no realizaron operaciones de captación bajo la modalidad de Títulos de Inversión y los Depósitos a Plazo se mantuvieron estables.

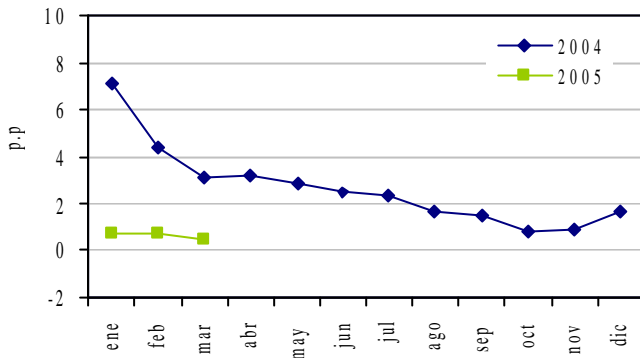
Tabla N° 2					
Tasa de Interés Pasiva en M.N.					
	Vista	Plazo	Títulos	CDA	Promedio Ponderado
Mar-04	2,04	6,27	14,68	11,15	3,17
Feb-05	0,34	2,13	s/m	8,47	0,71
Mar-05	0,17	2,11	s/m	8,24	0,46
Var Mensual en p.p	-0,2	0,0		-0,2	-0,2
Var. Anual en p.p	-1,9	-4,2		-2,9	-2,7

Fuente: Superintendencia de Bancos

* Todas las tasas a las que se hacen referencia en el presente informe constituyen promedios ponderados

En marzo de 2005, la variación interanual de la tasa de interés pasiva en MN es inferior al verificado en marzo de 2004. La brecha interanual negativa es de 2,7 p.p., nivel inferior al diferencial verificado en el mismo periodo del año anterior 10,9 p.p.

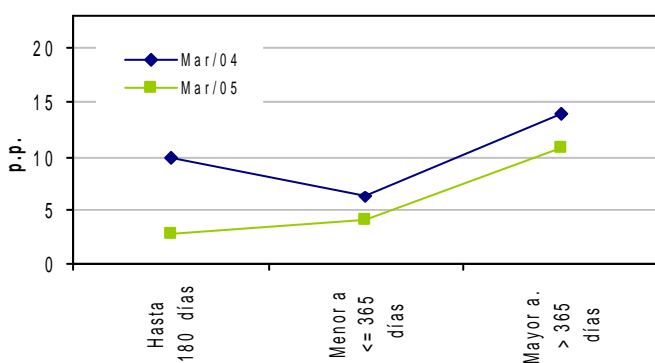
Gráfico N°3
Tasa de Interés Pasiva en MN
Promedio Ponderado



Fuente: Superintendencia de Bancos

Respecto a la curva de rendimiento de los CDAs en MN, se constata un menor nivel en marzo de 2005 respecto a la estructura observada en marzo de 2004. Esta disminución representa en promedio simple 4,3 p.p. La curva de rendimiento de los CDAs presenta una pendiente positiva en marzo 2005, contrastando con la curva cóncava verificada en el 2004.

Gráfico N°4
Curva de Rendimiento de CDA en MN (Bancos)
Promedio Ponderado



Fuente: Superintendencia de Bancos

Tasa de Interés Activa en Moneda Extranjera

Las tasas de interés activas en ME de los bancos fue de **8,77%** en marzo de 2005, verificándose una variación negativa mensual de 0,2 p.p. respecto al mes precedente. Este descenso se debe principalmente a la baja de la tasa para Préstamos Personales de Consumo y Préstamos Personales para la Vivienda. Por su parte, hubo un avance en las tasas para Préstamos de Desarrollo y Sobregiros. El rubro Préstamos Comerciales, se mantuvo invariable.

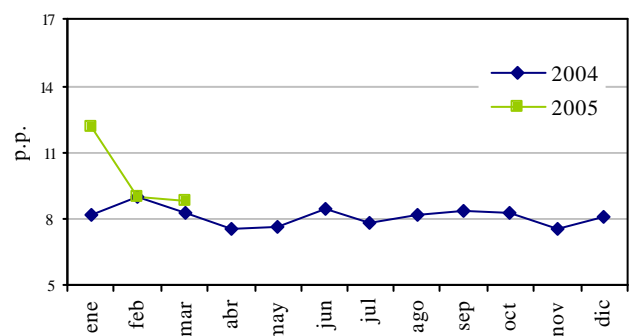
Tabla N° 3
Tasa de Interés Activa en Moneda Extranjera

	Comerciales	Desarrollo	Personales	Personales p/Viviendas	Sobregiros	Promedio Ponderado
Mar-04	7,03	6,75	10,88	17,65	17,14	8,24
Feb-05	7,15	6,72	8,70	12,67	13,71	8,84
Mar-05	7,15	7,23	7,70	8,90	13,90	8.77
Var. Mensual en p.p.	0,0	0,5	-1,10	-3,8	0,2	-0,2
Var. Anual en p.p.	0,1	0,5	-3,2	-8,8	-3,2	0,5

Fuente: Superintendencia de Bancos

En el siguiente gráfico se observa que el valor interanual de la tasa activa se ubica ligeramente por encima del nivel de marzo de 2004, luego de registrar un valor similar en febrero de 2005.

Gráfico N°5
Tasa de Interés Activa en ME
Promedio Ponderado



Fuente: Superintendencia de Bancos

Tasas de Interés Bancarias Efectivas

Tasa de Interés Pasiva en Moneda Extranjera

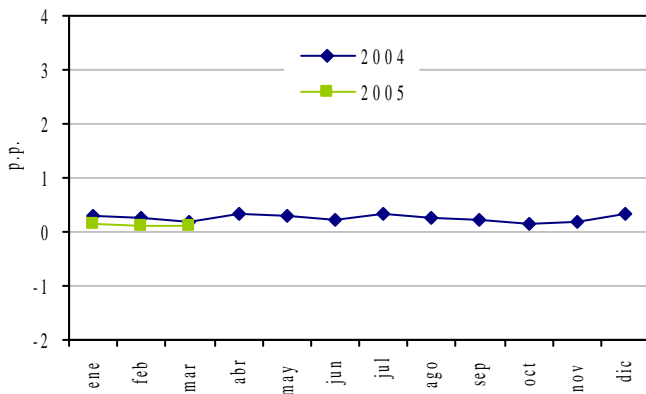
Las tasas de interés pasivas bancarias para operaciones de captación en ME fue de **0,11%** en marzo de 2005, manteniéndose estable en el periodo en análisis. Prácticamente no se observaron movimientos en los rubros, salvo el leve descenso de los Depósitos a Plazo y la ligera variación positiva de los CDAs.

Tabla N° 4				
Tasa de Interés Pasiva en Moneda Extranjera				
	Vista	Plazo	CDA	Promedio Ponderado
Mar-04	0,16	0,72	1,00	0,19
Feb-05	0,09	1,65	1,21	0,12
Mar-05	0,06	0,76	1,70	0,11
Var. Mensual en p.p.	0,0	-0,9	0,5	0,0
Var. Anual en p.p.	-0,1	0,0	0,7	-0,1

Fuente: Superintendencia de Bancos

La tasa de interés pasiva en ME sigue en los niveles más bajos registrados en los últimos años. La diferencia interanual de esta tasa representa una caída de 0,1 p.p. Esta variación es inferior a la observada en igual periodo del año anterior (0,5 p.p.).

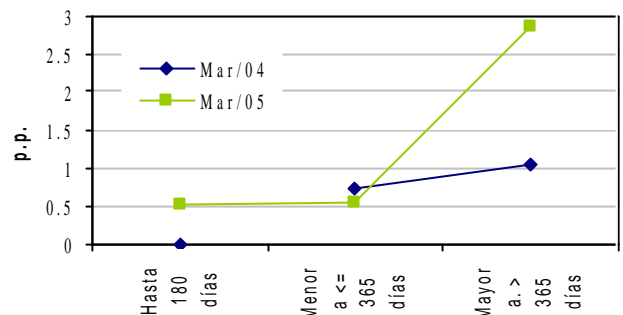
Gráfico N°6
Tasa de Interés Pasiva en ME
Promedio Ponderado



Fuente: Superintendencia de Bancos

Respecto a la curva de rendimiento de los CDAs en ME, se constata un mayor nivel en marzo de 2005 respecto a la estructura observada en marzo de 2004. Este aumento representa en promedio simple 0,7 p.p. No obstante, se observa una pendiente positiva muy pronunciada (desde la tasa Menor a <= 365 días), superior a la verificada en igual periodo del año anterior.

Gráfico N°7
Curva de Rendimiento de CDA en ME (Bancos)
Promedio Ponderado

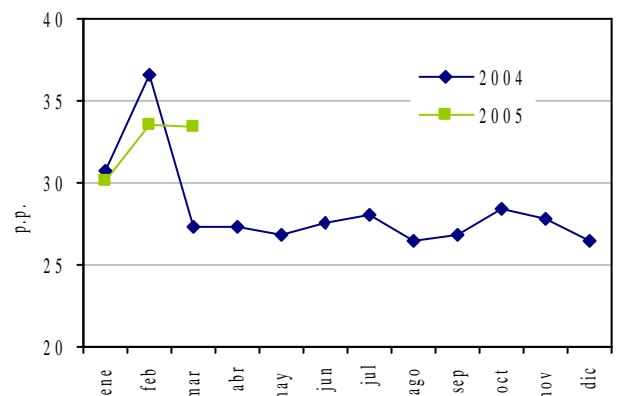


Fuente: Superintendencia de Bancos

Margen Bruto de Intermediación

El margen de intermediación financiera de los bancos a marzo de 2005, medido como la diferencia entre las tasas activas y pasivas en MN, fue de 32,76%. El nivel de este margen es inferior al observado en el mes anterior, el mismo representa un descenso mensual de 0,8 p.p. y está explicado por la baja mensual de la tasa activa, contrarestanda por la reducción igualmente de la tasa pasiva.

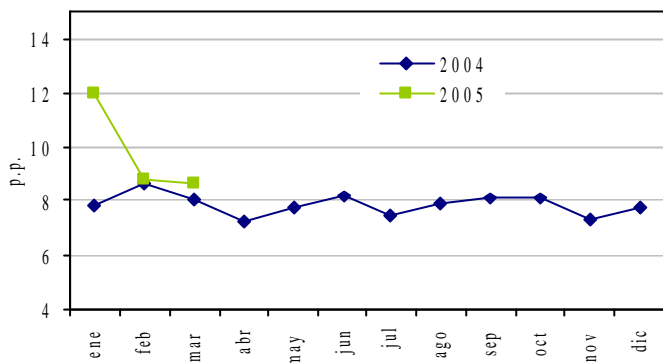
Gráfico N°8
Spread en MN



Fuente: Superintendencia de Bancos

Por su parte, el margen de intermediación en ME fue de 8,66%, nivel inferior en 0,2 p.p. respecto al mes precedente, como consecuencia del descenso de la tasa de interés activa.

Gráfico N° 9
Spread en ME



Fuente: Superintendencia de Bancos

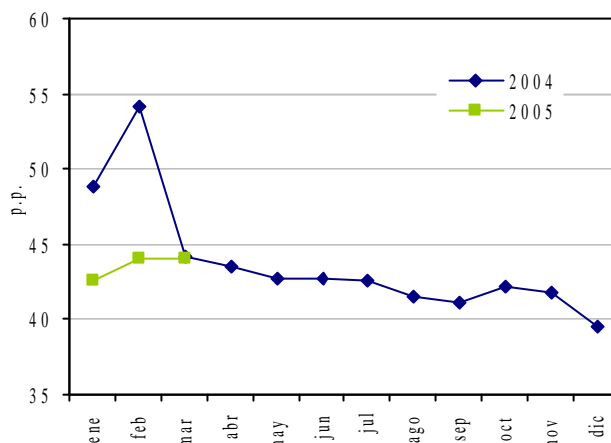
Tasa de Interés Efectiva de las Empresas Financieras

Tasa de Interés Activa en Moneda Nacional

En marzo de 2005, la tasa de interés activa en MN de las empresas financieras alcanzó un nivel de **43,99%**. Este nivel no representó variación alguna con relación a la tasa de febrero de 2005. No obstante, la tasa de interés para Préstamos Comerciales tuvo una variación negativa y la tasa de interés para Préstamos de Consumo obtuvo una variación positiva. Además, la tasa de interés activa excluyendo la tasa para Tarjetas de Créditos fue de 36,63% en el periodo de estudio.

La tasa de interés activa en MN de las empresas financieras registró un descenso interanual de 0,2 p.p. causado por las bajas de casi todos los rubros de tasas, exceptuando a la tasa para Préstamos de Consumo. Como se aprecia seguidamente la tendencia de esta tasa en los meses precedentes del año anterior fue hacia la baja, pero en enero, febrero y el presente mes se observa un pequeño cambio en la tendencia, la cual se podría atribuir a un fenómeno estacional.

Gráfico N° 10
Tasa de Interés Activa en MN
Promedio Ponderado



Fuente: Superintendencia de Bancos

Tasa de Interés Pasiva en Moneda

Las tasas de interés para las captaciones en MN de las empresas financieras alcanzaron un nivel de **10,61%**, representando una leve variación positiva de 0,1 p.p. con respecto al mes anterior. El ascenso estuvo auspiciado por el incremento observado en la tasa para Títulos Valores Emitidos. En tanto, la tasa para Depósitos a la Vista tuvo una variación hacia la baja, como puede observarse en el cuadro siguiente.

Tabla N° 5
Tasa de Interés Activa en M.N.

	Comerciales	Consumo	Personales p/ Vivienda	Personales p/ Tarjeta de Crédito	Promedio Ponderado
Mar-04	35,73	51,27	45,38	64,62	44,22
Feb-05	31,51	51,64	s/m	59,08	43,99
Mar-05	31,23	52,55	s/m	59,09	43,99
Var. Mensual en p.p	-0,3	0,9	0,0	0,0	0,0
Var. Anual en p.p	-4,5	1,3	0,0	-5,5	-0,2

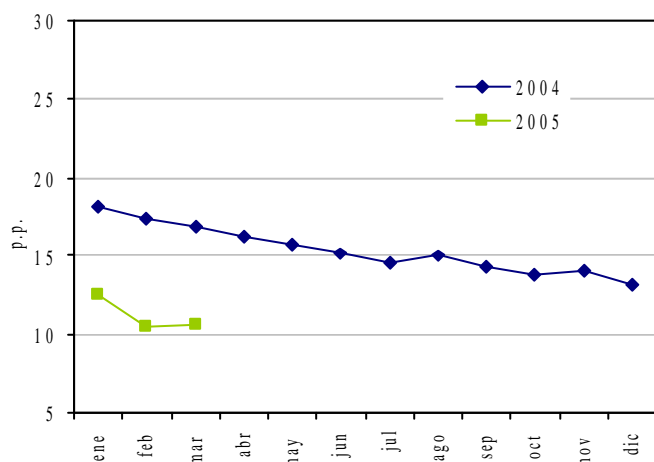
Fuente: Superintendencia de Bancos

Tabla N° 6 Tasa de Interés Pasiva M.N.					
	Vista	Plazo	Títulos	CDA	Promedio Ponderado
Mar-04	5,98	15,05	17,07	18,12	16,88
Feb-05	2,21	10,37	16,57	13,98	10,46
Mar-05	2,06	s/m	17,01	13,95	10,61
Var. Mensual en p.p.	-0,2		0,4	0,0	0,1
Var. Anual en p.p.	-3,9		-0,1	-4,2	-6,3

Fuente: Superintendencia de Bancos

El nivel de la tasa de interés pasiva en MN, registrada en marzo de 2005, representó una reducción interanual de 6,3 p.p.

Gráfico N° 11
Tasa de Interés Pasiva en M N
Promedio Ponderado



Fuente: Superintendencia de Bancos

Tasa de Interés Activa en Moneda Extranjera

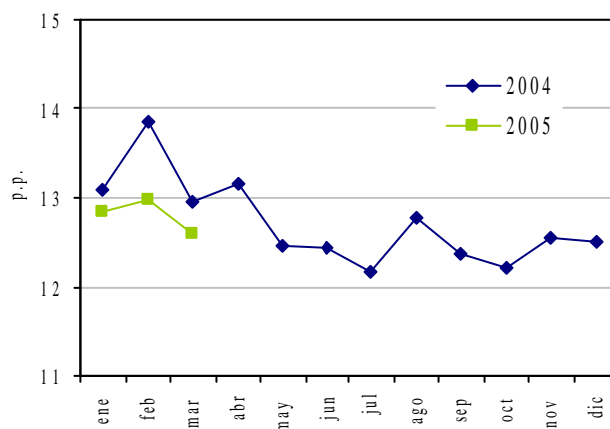
La tasa de interés activa para las operaciones en ME de las empresas financieras fue de **12,60%** a marzo de 2005. Este nivel representa una baja de 0,4 p.p. con respecto al mes anterior. Dicho comportamiento se explica por la variación negativa mensual registrada tanto en las tasas para Préstamos Comerciales, como en las tasas para Préstamos de Consumo.

Tabla N° 7 Tasa de Interés Activa en Moneda Extranjera				
	Comerciales	P/Consumo	Personales	Promedio Ponderado
Mar-04	12,83	13,88		12,96
Feb-05	13,14	12,28		12,97
Mar-05	12,77	11,99		12,60
Var. Mensual en p.p.	-0,4	-0,3		-0,4
Var. Anual en p.p.	-0,1	-1,9		-0,4

Fuente: Superintendencia de Bancos

En el periodo 2004 – 2005, la tasa de interés activa para las operaciones en ME percibe una tendencia negativa. El diferencial interanual de esta tasa en marzo de 2005 fue de 0,4 p.p.

Gráfico N° 12
Tasa de Interés Activa en M E
Promedio Ponderado



Fuente: Superintendencia de Bancos

Tasa de Interés Pasiva en Moneda Extranjera

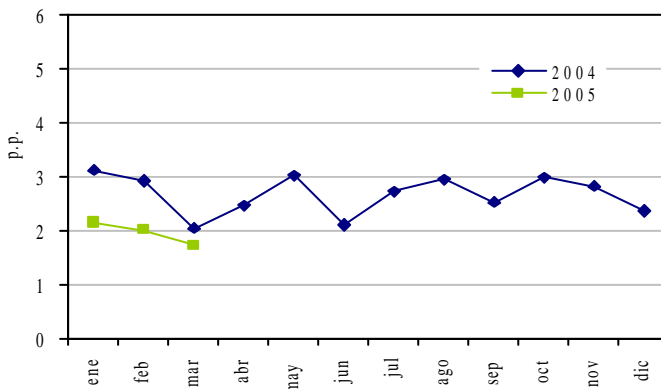
Las tasas de interés pasivas para operaciones de captación en ME de las financieras bajaron levemente respecto a febrero de 2005, situándose en **1,71%** en marzo de 2005. Las tasas para Depósitos a la Vista y Certificado de Depósito de Ahorro no registraron variación alguna. Por su parte, los Depósitos a Plazo y Títulos Valores Emitidos no registraron movimiento en el mes de análisis.

Tabla N° 8					
Tasa de Interés Pasiva en M.E.					
	Vista	Plazo	Títulos	CDA	Promedio Ponderado
Mar-04	0,2	1,62	2,72	2,00	2,04
Feb-05	0,22	s/m	s/m	2,59	2,00
Mar-05	0,20	s/m	s/m	2,59	1,71
Var. Mensual en p.p.	0,0			0,0	-0,3
Var. Anual en p.p.	0,0			0,6	-0,3

Fuente: Superintendencia de Bancos

A marzo de 2005 la diferencia interanual de la tasa pasiva en ME de las empresas financieras fue de 0,3 p.p. negativo.

Gráfico N°13
Tasa de Interés Pasiva en M E
Promedio Ponderado

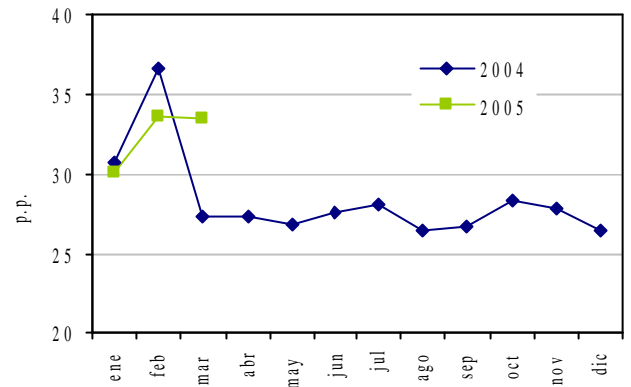


Fuente: Superintendencia de Bancos

Margen Bruto de Intermediación

El margen de intermediación financiera de las empresas financieras, medido como la diferencia entre las tasas activas y pasivas para las operaciones en MN fue de 33,38% en marzo de 2005.

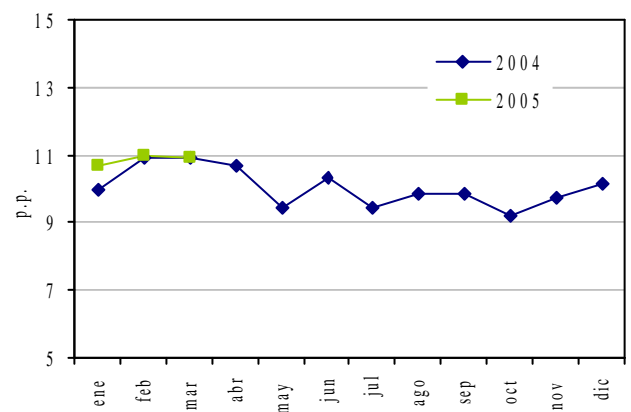
Gráfico N°14
Spread en MN



Fuente: Superintendencia de Bancos

Asimismo, el margen de intermediación correspondiente a las operaciones en ME fue de 10,89%. Estos niveles son superiores en MN a los verificados en marzo de 2004, en 6 p.p. en tanto, son similares en ME a lo observado en igual periodo del 2004.

Gráfico N°15
Spread en ME

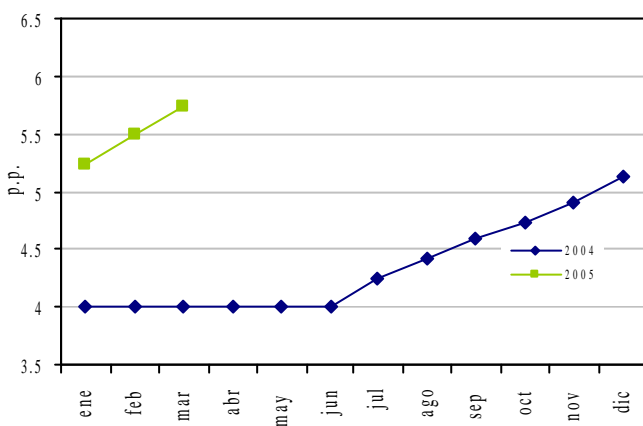


Fuente: Superintendencia de Bancos

Tasas de Interés Internacionales

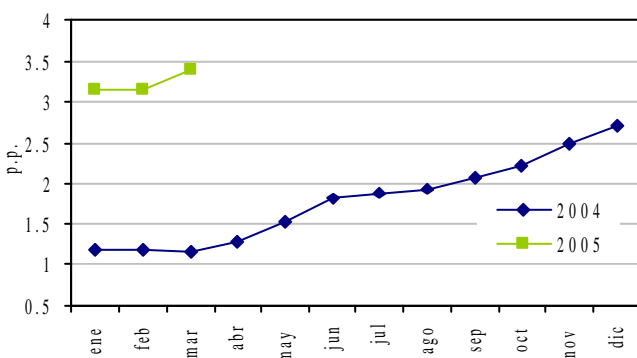
A marzo de 2005, los niveles de las tasas de interés del mercado internacional experimentaron una ligera variación positiva. Así, la PRIME a 180 días tuvo un leve incremento de 0,3 p.p., situándose en un nivel de 5,75% anual. La LIBOR a 180 días se ubicó en un nivel de 3,40% anual. En términos interanuales, la LIBOR presenta un nivel superior de 2,2 p.p. y la tasa Prime de 1,8 p.p.

Gráfico N°16
Prime (Seis meses)



Fuente: Reuters

Gráfico N°17
Libor (Seis meses)

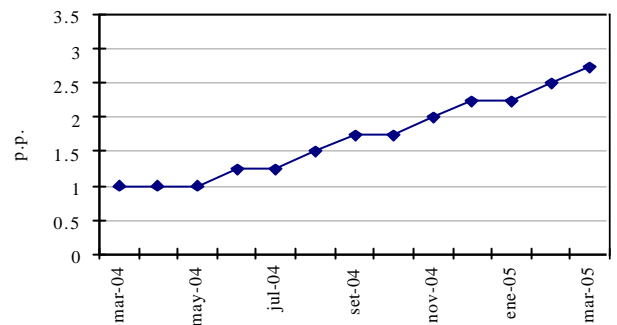


Fuente: Reuters

Tasa de Interés de política monetaria de la Reserva Federal de EUA (tasa Fed) y del Banco Central de Brasil (Tasa Selic)

La Reserva Federal aumentó la tasa de referencia en 0,25% hasta alcanzar un nivel de 2,75% en marzo de 2005. De esta manera sigue la suba de la tasa de interés en Estados Unidos desde junio del año pasado. En cada oportunidad la FED ha incrementado 25 puntos básicos la tasa de referencia, pasando del 1% anual, el menor nivel de los últimos 40 años, al nivel actual a marzo de 2005.

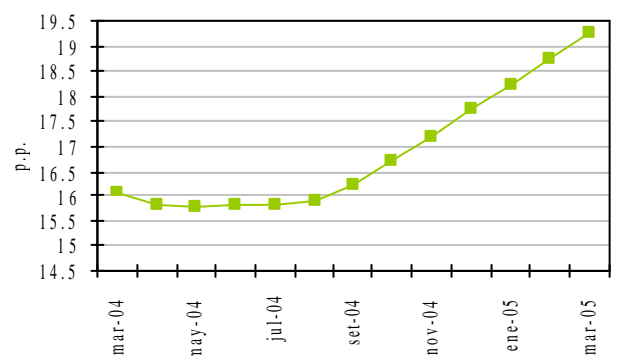
Gráfico N°18
Tasa Referencial Fed (EE.UU)



Fuente: Reuters

El Comité de Política Monetaria (Copom) del Banco Central de Brasil, incrementó por séptimo mes consecutivo la tasa básica de interés Selic en un nivel de 19,25% anual, superior en 50 puntos básicos respecto a febrero de 2005.

Gráfico N°19
Tasa Selic (Brasil)



Fuente: Reuters

TABLAS

TASAS BANCARIAS EFECTIVAS
(Promedios mensuales en porcentajes anuales)

ACTIVAS EN M/N

RUBRO	ENE/04	FEB/04	MAR/04	ABR/04	MAY/04	JUN/04	JUL/04	AGO/04	SET/04	OCT/04	NOV/04	DIC/04	ENE/05	FEB/05	MAR/05
- Préstamos Comerciales	23.77	25.95	26.05	22.67	22.03	21.40	20.39	19.55	18.87	17.61	16.26	17.58	15.47	16.49	16.60
- Préstamos Desarrollo	20.06	19.41	17.69	18.43	18.35	18.22	17.12	13.61	13.56	12.94	12.51	12.04	10.44	10.13	10.34
- Personales - Consumo	32.88	36.85	39.13	35.71	35.58	33.51	35.03	35.27	34.38	32.01	24.01	28.58	32.81	26.51	33.59
- Personales - Vivienda	36.80	33.75	33.19	35.68	37.69	25.22	21.14	27.98	23.40	15.58	33.95	28.43	26.37	16.95	44.11
- Otros 1/	23.00	23.50	s/m	s/m	s/m	s/m	27.72	27.72	s/m	s/m	s/m	s/m	s/m	s/m	s/m
PROMEDIO PONDERADO	24.34	25.25	25.51	22.59	22.05	24.61	20.42	19.31	18.56	17.49	16.70	17.33	14.71	15.95	16.23
- Sobregiros	62.96	62.37	62.43	62.44	61.31	60.46	61.17	61.18	60.65	57.24	54.59	55.06	55.64	55.22	54.52
- Tarjetas de Crédito	60.40	60.17	60.63	60.45	59.86	55.25	55.88	55.01	54.31	54.50	54.53	55.07	54.75	53.35	51.92
PROMEDIO PONDERADO 2/	38.94	40.41	46.80	41.19	35.92	33.19	31.32	32.29	27.18	27.23	25.52	22.53	24.43	34.32	33.22

PASIVAS EN M/N

RUBRO	ENE/04	FEB/04	MAR/04	ABR/04	MAY/04	JUN/04	JUL/04	AGO/04	SET/04	OCT/04	NOV/04	DIC/04	ENE/05	FEB/05	MAR/05
- Depósitos a la Vista	2.60	2.88	2.04	1.96	1.58	1.38	1.26	0.74	0.58	0.26	0.31	0.36	0.24	0.34	0.17
- Depósitos a Plazo	7.21	5.22	6.27	7.71	5.83	5.78	5.61	4.84	5.69	4.65	4.79	5.08	2.00	2.13	2.11
- Títulos Valores Emitidos	17.71	11.79	14.68	15.05	s/m	s/m	s/m	s/m	s/m	s/m	s/m	s/m	s/m	s/m	s/m
- C D A	13.05	12.19	11.15	10.29	10.46	9.62	8.77	8.97	7.10	6.26	6.15	8.29	5.56	8.47	8.24
PROMEDIO PONDERADO	7.16	4.42	3.17	3.21	2.92	2.48	2.34	1.64	1.47	0.82	0.88	1.65	0.68	0.71	0.46
MARGEN DE INTERMEDIACION	31.78	35.99	43.63	37.98	33.00	30.71	28.98	30.66	25.70	26.42	24.64	20.88	23.74	33.61	32.76

ACTIVAS EN M/E

RUBRO	ENE/04	FEB/04	MAR/04	ABR/04	MAY/04	JUN/04	JUL/04	AGO/04	SET/04	OCT/04	NOV/04	DIC/04	ENE/05	FEB/05	MAR/05
- Préstamos Comerciales	7.46	8.37	7.03	6.74	6.80	6.81	7.07	7.01	7.42	7.21	6.58	7.25	7.02	7.15	7.15
- Préstamos Desarrollo	6.76	6.68	6.75	6.42	6.75	6.85	6.11	6.30	6.58	6.78	6.82	7.12	6.42	6.72	7.23
- Personales - Consumo	10.74	11.33	10.88	10.64	12.94	10.84	10.81	10.10	10.10	9.10	9.62	10.09	10.60	8.70	7.70
- Personales - Vivienda	9.09	14.03	17.65	13.63	10.48	14.06	14.22	13.31	17.65	17.65	17.65	17.48	10.06	12.67	8.90
PROMEDIO PONDERADO	7.44	7.86	7.00	6.86	6.82	6.85	6.94	6.91	7.27	7.17	6.71	7.42	7.32	7.04	7.20
- Sobregiros M/E	17.14	17.22	17.14	16.89	16.03	15.94	16.12	16.14	15.90	15.39	15.12	14.98	13.95	13.71	13.90
PROM. PONDERADO GLOBAL	8.10	8.98	8.24	7.54	7.57	8.38	7.80	8.15	8.31	8.25	7.52	8.06	12.12	8.94	8.77

PASIVAS EN M/E

RUBRO	ENE/04	FEB/04	MAR/04	ABR/04	MAY/04	JUN/04	JUL/04	AGO/04	SET/04	OCT/04	NOV/04	DIC/04	ENE/05	FEB/05	MAR/05
- Depósitos a la Vista	0.21	0.19	0.16	0.17	0.15	0.15	0.18	0.13	0.12	0.09	0.09	0.10	0.10	0.09	0.06
- Depósitos a Plazo	0.90	0.70	0.72	1.28	1.37	0.87	1.61	1.99	0.67	0.73	0.84	1.37	0.45	1.65	0.76
- C D A	1.04	1.32	1.00	1.11	1.48	1.30	0.98	1.31	1.14	1.25	1.24	1.64	1.20	1.21	1.70
PROMEDIO PONDERADO	0.29	0.26	0.19	0.33	0.25	0.23	0.32	0.27	0.21	0.15	0.19	0.35	0.15	0.12	0.11
MARGEN DE INTERMEDIACION	7.81	8.72	8.05	7.21	7.32	8.15	7.48	7.88	8.11	8.10	7.33	7.72	11.97	8.81	8.66

TASAS EN EL MERCADO INTERNACIONAL

	ENE/04	FEB/04	MAR/04	ABR/04	MAY/04	JUN/04	JUL/04	AGO/04	SET/04	OCT/04	NOV/04	DIC/04	ENE/05	FEB/05	MAR/05
- Libor (a 6 meses en dólares)	1.19	1.19	1.16	1.28	1.52	1.81	1.89	1.94	2.09	2.23	2.50	2.78	3.16	3.16	3.40
- Prime (a 6 meses en dólares)	4.00	4.00	4.00	4.00	4.00	4.00	4.25	4.42	4.58	4.75	4.92	5.14	5.25	5.50	5.75

* A partir de mayo se incluyen en la ponderación los depósitos en cuenta corrientes

s/d: sin datos

FUENTE: Superintendencia de Bancos y Agencia Reuters.

TASAS EFECTIVAS DE EMPRESAS FINANCIERAS
(Promedios mensuales en porcentajes anuales)

A C T I V A S : E N M / N

RUBRO	ENE/04	FEB/04	MAR/04	ABR/04	MAY/04	JUN/04	JUL/04	AGO/04	SET/04	OCT/04	NOV/04	DIC/04	ENE/05	FEB/05	MAR/05
- Préstamos Comerciales	37.10	35.98	35.73	34.93	33.72	33.15	32.90	31.62	31.51	33.52	32.91	31.64	31.96	31.51	31.23
- Préstamos Consumo	61.22	58.88	51.27	51.06	54.93	55.05	55.28	55.56	53.12	51.90	52.71	51.95	53.64	51.64	52.55
- Préstamos Vivienda	34.50	31.89	45.38	s/m	44.66	s/m	43.74	s/m	12.68	29.64	s/m	s/m	s/m	s/m	s/m
PROMEDIO PONDERADO	44.26	42.41	40.95	39.83	39.39	39.14	38.93	37.12	37.10	38.98	38.38	36.42	37.40	36.74	36.63
- Tarjetas de Crédito	68.31	68.57	64.62	64.31	61.89	64.02	63.22	63.75	64.26	62.26	61.99	62.34	61.83	59.08	59.09
PROMEDIO PONDERADO GLOBAL	48.88	54.10	44.22	43.53	42.65	42.70	42.63	41.49	41.09	42.18	41.80	39.52	42.53	43.99	43.99

P A S I V A S : E N M / N

RUBRO	ENE/04	FEB/04	MAR/04	ABR/04	MAY/04	JUN/04	JUL/04	AGO/04	SET/04	OCT/04	NOV/04	DIC/04	ENE/05	FEB/04	FEB/04
- Depósitos a la Vista	6.14	7.03	5.98	5.61	5.68	3.58	3.00	3.31	3.16	3.34	2.55	2.03	1.70	2.21	2.06
- Depósitos a Plazo	16.90	17.34	15.05	15.60	16.76	6.03	5.43	12.93	5.24	9.68	5.72	12.68	12.68	10.37	s/m
- Títulos Valores Emitidos	17.33	17.65	17.07	16.83	18.05	15.95	14.85	16.09	14.84	14.83	14.87	14.72	15.04	16.57	17.01
- C D A	20.07	18.57	18.12	17.65	16.81	16.26	16.08	15.93	15.16	14.66	14.94	15.15	14.28	13.98	13.95
PROMEDIO PONDERADO	18.20	17.49	16.88	16.24	15.77	15.10	14.54	15.06	14.32	13.80	13.95	13.08	12.45	10.46	10.61

MARGEN DE INTERMEDIACION	30.68	36.61	27.34	27.29	26.88	27.61	28.09	26.44	26.77	28.38	27.85	26.44	30.08	33.53	33.38
---------------------------------	--------------	--------------	--------------	--------------	--------------	--------------	--------------	--------------	--------------	--------------	--------------	--------------	--------------	--------------	--------------

A C T I V A S : E N M / E

RUBRO	ENE/04	FEB/04	MAR/04	ABR/04	MAY/04	JUN/04	JUL/04	AGO/04	SET/04	OCT/04	NOV/04	DIC/04	ENE/05	FEB/04	FEB/04
- Préstamos Comerciales	12.92	13.65	12.83	12.81	12.27	12.20	11.93	12.64	12.13	11.90	12.30	12.15	12.81	13.14	12.77
- Personales Consumo	15.54	16.17	13.88	14.69	14.46	13.90	14.49	15.18	13.64	14.57	13.74	14.16	13.00	12.28	11.99
PROMEDIO PONDERADO	13.10	13.84	12.96	13.16	12.47	12.45	12.17	12.78	12.38	12.23	12.56	12.51	12.84	12.97	12.60

P A S I V A S : E N M / E

RUBRO	ENE/04	FEB/04	MAR/04	ABR/04	MAY/04	JUN/04	JUL/04	AGO/04	SET/04	OCT/04	NOV/04	DIC/04	ENE/05	FEB/04	MAR/04
- Depósitos a la Vista	0.24	0.19	0.20	0.21	0.17	0.23	0.14	0.18	0.12	0.16	0.36	0.20	0.22	0.22	0.20
- Depósitos a Plazo	1.87	2.87	1.62	s/m	s/m	s/m	s/m	s/m	2.77	s/m	s/m	s/m	s/m	s/m	s/m
- Títulos Valores Emitidos	2.20	1.60	2.72	3.05	1.00	s/m	s/m	s/m	s/m	s/m	s/m	s/m	s/m	s/m	s/m
- C D A	3.52	3.81	2.00	2.72	3.19	2.68	3.10	2.98	2.72	3.09	2.98	2.77	3.05	2.59	2.59
PROMEDIO PONDERADO	3.10	2.93	2.04	2.46	3.01	2.12	2.74	2.94	2.54	3.00	2.81	2.36	2.14	2.00	1.71
MARGEN DE INTERMEDIACION	10.00	10.91	10.92	10.70	9.46	10.33	9.43	9.84	9.85	9.23	9.75	10.14	10.70	10.97	10.89

FUENTE: Superintendencia de Bancos

COSTO DE CAPTACION DEL DINERO DE LOS BANCOS
(En % anual)

AÑOS	TASAS DE INTERES 1/			TASA DE INTERES MAS DE ENCAJE 2/			TASA DE INTERÉS MAS ENCAJE MENOS REMUNERACION 3/		
	GLOBAL			GLOBAL			GLOBAL		
	S/CTA. CTE.	C/CTA. CTE.	PLAZO 4/	S/CTA. CTE.	C/CTA. CTE.	PLAZO 4/	S/CTA. CTE.	C/CTA. CTE.	PLAZO 4/
1995	14.96	10.78	21.23	17.79	12.91	25.00	16.82	12.04	24.12
1996	12.05	9.62	16.76	14.36	11.46	19.75	13.57	10.66	19.17
1997	9.06	7.21	13.26	10.66	8.48	15.60	9.91	7.63	15.04
1998	11.88	9.37	15.97	13.98	11.02	18.79	13.16	10.20	17.97
1999	13.46	10.04	17.13	15.84	11.81	20.16	14.97	10.95	19.30
2000	11.75	8.94	16.86	13.82	10.51	19.84	12.98	9.68	19.00
Enero	13.33	9.92	17.33	15.69	11.67	20.38	14.82	10.81	19.52
Febrero	12.24	9.54	14.71	14.39	11.22	17.30	13.52	10.34	16.42
Marzo	12.61	9.64	16.11	14.83	11.34	18.96	13.99	10.51	18.11
Abril	13.52	10.26	17.79	15.90	12.07	20.93	15.01	11.18	20.04
Mayo	15.95	12.22	16.06	18.76	14.37	18.89	17.92	13.53	18.05
Junio	11.67	8.90	13.86	13.73	10.47	16.31	12.90	9.64	15.48
Julio	10.17	7.82	17.25	11.97	9.20	20.29	11.18	8.42	19.51
Agosto	9.88	7.61	16.77	11.62	8.96	19.73	10.81	8.14	18.91
Setiembre	10.27	7.70	17.65	12.08	9.06	20.76	11.27	8.25	19.95
Octubre	10.19	7.84	17.80	11.99	9.22	20.94	11.16	8.39	20.12
Noviembre	10.25	7.89	18.42	12.06	9.29	21.67	11.24	8.46	20.85
Diciembre	10.88	7.88	18.62	12.79	9.27	21.91	11.97	8.44	21.08
2001	10.82	8.31	18.96	12.73	9.78	22.31	11.84	8.91	21.36
Enero	10.74	8.04	18.75	12.63	9.45	22.06	11.78	8.60	21.21
Febrero	10.75	8.12	18.81	12.64	9.56	22.13	11.82	8.73	21.31
Marzo	10.30	8.00	18.11	12.12	9.41	21.30	11.25	8.54	20.43
Abril	10.77	8.19	18.92	12.67	9.64	22.26	11.80	8.79	21.39
Mayo	10.64	8.25	19.08	12.51	9.71	22.45	11.64	8.84	21.57
Junio	10.41	8.01	18.42	12.24	9.42	21.67	11.41	8.70	20.84
Julio	10.77	8.35	17.91	12.67	9.82	21.06	11.85	9.00	20.24
Agosto	10.62	8.24	18.25	12.50	9.69	21.47	11.65	8.85	20.62
Septiembre	10.53	8.11	18.15	12.39	9.54	21.35	11.55	8.70	20.51
Octubre	11.48	8.80	20.13	13.50	10.35	23.69	12.65	9.50	22.83
Noviembre	11.30	8.69	19.94	13.30	10.23	23.45	12.46	9.40	22.61
Diciembre	11.51	8.97	21.11	13.54	10.55	24.83	12.26	9.31	22.80
2002	13.98	10.56	21.32	16.44	12.42	25.08	12.35	9.12	22.58
Enero	12.37	9.51	21.46	14.55	11.18	25.25	12.47	9.39	22.57
Febrero	13.09	10.12	21.19	15.40	11.91	24.93	12.61	9.57	22.55
Marzo	14.02	10.69	21.14	16.49	12.58	24.87	12.35	9.20	22.52
Abril	13.60	10.40	20.26	16.00	12.24	23.84	12.39	9.28	22.63
Mayo	13.30	10.26	19.89	15.65	12.07	23.40	12.13	9.15	22.57
Junio	14.30	10.96	22.01	16.83	12.90	25.89	11.93	8.93	22.55
Julio	12.86	9.90	19.71	15.13	11.65	23.19	11.60	8.72	22.56
Agosto	14.67	11.00	21.97	17.26	12.94	25.85	12.30	9.00	22.57
Septiembre	14.83	11.10	22.05	17.44	13.05	25.94	12.47	9.11	22.56
Octubre	14.76	11.08	22.05	17.36	13.03	25.94	12.42	9.11	22.61
Noviembre	14.75	11.08	22.05	17.35	13.04	25.94	12.42	9.13	22.63
Diciembre	15.19	10.62	22.05	17.87	12.50	25.94	13.08	8.90	22.66
2003	10.19	7.49	16.72	11.98	8.81	19.67	11.37	8.20	19.06
Enero	14.73	10.55	22.19	17.33	12.41	26.10	16.49	11.58	25.27
Febrero	15.30	11.13	24.14	18.00	13.09	28.41	17.14	12.23	27.54
Marzo	14.88	11.14	23.99	17.50	13.10	28.23	16.62	12.22	27.35
Abril	12.72	9.46	20.89	14.96	11.13	24.58	14.33	10.49	23.94
Mayo	11.50	8.59	19.07	13.53	10.10	22.43	12.85	9.42	21.75
Junio	10.00	7.47	18.63	11.76	8.78	21.91	11.09	8.12	21.24
Julio	9.41	7.06	13.82	11.07	8.30	16.26	10.55	7.79	15.75
Agosto	8.10	5.96	14.12	9.53	7.01	16.61	8.94	6.41	16.02
Septiembre	7.53	5.63	11.93	8.86	6.62	14.04	8.37	6.14	13.55
Octubre	6.69	4.86	10.72	7.87	5.72	12.61	7.41	5.26	12.15
Noviembre	5.98	4.33	10.95	7.03	5.09	12.88	6.65	4.71	12.50
Diciembre	5.40	3.73	10.21	6.36	4.39	12.01	5.96	3.99	11.61
2004									
Enero	5.14	3.67	11.27	6.05	4.32	13.25	5.70	3.96	12.90
Febrero	5.00	3.58	10.29	5.89	4.21	12.10	5.55	3.87	11.76
Marzo	4.19	2.97	9.86	4.93	3.50	11.59	4.90	3.46	11.56
Abril	3.99	2.84	9.42	4.70	3.34	11.08	4.35	2.99	10.73
Mayo	3.60	2.62	9.22	4.24	3.08	10.85	3.94	2.78	10.55
Junio	3.31	2.39	8.55	3.89	2.81	10.05	3.64	2.56	9.80
Julio	3.07	2.20	7.92	3.61	2.59	9.32	3.42	2.40	9.13
Agosto	2.58	1.83	7.85	3.03	2.15	9.24	2.85	1.97	9.05
Septiembre	2.04	1.44	6.63	2.40	1.70	7.80	2.25	1.54	7.65
Octubre	1.62	1.13	5.82	1.90	1.34	6.85	1.78	1.21	6.72
Noviembre	1.58	1.11	5.75	1.86	1.31	6.76	1.75	1.20	6.65
Diciembre	2.12	1.39	7.53	2.49	1.64	8.86	2.35	1.50	8.72
2005									
Enero	1.28	0.87	4.86	1.51	1.02	5.72	1.42	0.93	5.63
Febrero	1.94	1.32	7.35	2.28	1.55	8.65	2.18	1.44	8.54
Marzo	1.79	1.21	7.12	2.10	1.43	8.38	2.00	1.32	8.27

1/ Tasas nominales, ponderadas por la estructura de Depósitos obtenida de la planilla de disponibilidades. A partir del mes de mayo/95 la ponderación incluye Cta. Cte.

2/ La incidencia del encaje se suma a la tasa de interés para cada rubro.

3/ Se halla deducida la remuneración del encaje sobre los depósitos de ahorro, Cta. Cte. y certificados de depósitos.

4/ Incluye depósitos a plazo fijo y certificados de depósitos.

n/d No disponible

PARAGUAY: TASAS NOMINALES DE INTERES DEL SISTEMA FINANCIERO
(Promedios mensuales en porcentajes anuales)

I- Tasas Activas: Operaciones de Préstamos

BANCO CENTRAL DEL PARAGUAY	Ene/04	Feb/04	Mar/04	Abr/04	May/04	Jun/04	Jul/04	Ago/04	Set/04	Oct/04	Nov/04	Dic/04	Ene/05	Feb/05	Mar/05
<u>PREST. A LA MICROEMPRESA 1/</u>															
- Préstamo Amortizable hasta 48 meses	15.11	12.22	12.22	12.22	12.07	12.07	12.07	10.36	10.36	10.36	10.36	10.36	10.36	10.36	10.36
<u>BANCOS PRIVADOS</u>															
- Desarrollo	18.65	19.41	16.41	17.06	16.99	17.07	16.14	12.88	12.92	12.44	12.07	11.54	10.04	9.73	9.93
- Comercial	21.70	25.95	22.68	20.19	20.42	19.03	18.25	17.57	17.02	15.99	14.99	16.11	14.24	15.05	15.16
- Interbancario (Call Money)	s/m	1.50	1.50	1.50	1.00	1.01	1.14	1.00	s/m	1.14	1.05	1.13	1.06	1.00	1.00
- Desarrollo M/E	6.58	6.68	6.55	6.25	6.58	6.68	5.97	6.16	6.42	6.60	6.66	6.94	6.27	6.56	7.07
- Comercial M/E	7.25	8.37	6.87	6.59	6.66	6.66	6.91	6.86	9.76	7.04	6.45	9.61	6.87	6.96	6.98
<u>BANCO NACIONAL DE FOMENTO**</u>															
- Desarrollo	22-26,5	22-26,5	22-26,5	22-26,5	22-26,5	22-26,5	20-26	20-26	20-26	20-26	20-26	20-26	20-26	20-26	20-26
- Comercial	26-45 *	26-45 *	26-45 *	32 *	32 *	32 *	32 *	32 *	32 *	32 *	32 *	32 *	32	32	32
<u>OTRAS INSTITUCIONES</u>															
Fondo Ganadero	22 - 25	22 - 25	22 - 25	22 - 25	22 - 25	22 - 25	22 - 25	22 - 25	22 - 25	23 - 25	23 - 25	23 - 25	22-23	22-23	20-22
Empresas Financieras	39.83	43.47	36.56	36.19	36.19	36.19	36.19	34.81	34.52	35.56	35.24	33.51	35.57	36.61	36.62
Caja de Jubilaciones Bancaria	28 - 36	28 - 36	28 - 36	28 - 36	28 - 36	28 - 36	28 - 36	28 - 36	28 - 36	28 - 36	28 - 36	28 - 36	28 - 32	28-32	28-32
Cooperativas de Ahorro y Crédito	19 - 36	19 - 36	19 - 36	19 - 36	19 - 36	19 - 36	19 - 36	19 - 36	19 - 36	19 - 36	19 - 36	19 - 36	19 - 34	19 - 36	15 - 32
Crédito Agrícola de Habilidadación	17.50	17.50	17.50	17.50	17.50	17.50	17.50	17.50	17.50	17.50	17.50	17.50	17.50	17.50	17.50

*/ Incluye sobregiros desde enero de 2002

1/ A partir de febrero del 2000 es establecen cambios en la determinación de las tasas de préstamos efectivas otorgados a los intermediarios estableciéndose para la misma una tasa única para los plazos de hasta 12 y 48 meses.

s/m Sin Movimiento

**/ Las tasa del BNF de Desarrollo fue modificada desde julio de 2004 y la Comercial desde abril de 2004.

Fuente: Superintendencia de Bancos, GONA, BNAPV, Fondo Ganadero, CONAVI, Caja de Jub. de Emp. Bancarios y CAH.

PARAGUAY: TASAS NOMINALES DE INTERES DEL SISTEMA FINANCIERO
(Promedios mensuales en porcentajes anuales)

II- Tasas Pasivas: Depósitos y Otras Obligaciones

<u>BANCO CENTRAL DEL PARAGUAY</u>	<u>Ene/04</u>	<u>Feb/04</u>	<u>Mar/04</u>	<u>Abr/04</u>	<u>May/04</u>	<u>Jun/04</u>	<u>Jul/04</u>	<u>Ago/04</u>	<u>Set/04</u>	<u>Oct/04</u>	<u>Nov/04</u>	<u>Dic/04</u>	<u>Ene/05</u>	<u>Feb/05</u>	<u>Mar/05</u>	
Letras de Regulación Monetaria *	10.14	10.27	9.45	9.47	7.13	5.67	4.16	5.25	4.94	4.28	3.59	4.33	4.80	3.62	4.47	
Call Money Pasivo	s/m	s/m	s/m	s/m	s/m	s/m	s/m	s/m	s/m	s/m	s/m	s/m	s/m	s/m	s/m	
<u>BANCOS</u>																
<u>DEPOSITOS EN MONEDA NACIONAL</u>																
Depósitos a la vista	2.57	2.84	2.02	1.95	1.57	1.37	1.25	0.74	0.58	0.26	0.31	0.35	0.24	0.34	0.17	
Depósitos a plazo fijo																
<= 90 días	4.92	4.26	4.35	4.08	4.30	2.83	2.57	2.58	2.70	3.78	2.00	2.00	2.00	s/m	2.11	
<= 180 días	6.87	8.11	6.86	5.09	4.42	4.85	4.65	0.81	5.80	4.21	4.82	3.23	1.97	2.00	s/m	
<= 365 días	10.00	7.98	8.26	9.12	2.97	4.00	2.50	1.13	1.00	s/m	s/m	1.00	s/m	0.90	0.60	
> 365 días	11.33	12.00	11.52	11.16	9.13	7.42	7.88	6.44	6.17	6.14	5.20	5.79	s/m	5.00	s/m	
Certificados de Dep. de Ahorro																
<= 180 días	9.90	12.55	9.6	7.84	8.65	7.54	6.95	5.95	6.03	4.74	4.68	4.44	2.95	3.57	2.66	
<= 365 días	10.54	7.29	6.2	6.56	5.55	5.18	4.99	4.22	3.41	3.05	3.60	4.89	3.21	3.27	3.98	
> 365 días	13.78	14.56	13.57	11.85	11.52	11.06	9.73	10.98	9.61	9.17	8.72	10.23	8.96	10.86	10.56	
Titulos Valores Emitidos																
<= 90 días	9.54	6.36	6.08	5.50	s/m	s/m	s/m	s/m	s/m	s/m	s/m	s/m	s/m	s/m	s/m	
<= 180 días	15.97	12.45	14.11	7.82	s/m	s/m	s/m	s/m	s/m	s/m	s/m	s/m	s/m	s/m	s/m	
<= 365 días	s/m	s/m	s/m	s/m	s/m	s/m	s/m	s/m	s/m	s/m	s/m	s/m	s/m	s/m	s/m	
> 365 días	19.95	17.65	18.75	17.74	s/m	s/m	s/m	s/m	s/m	s/m	s/m	s/m	s/m	s/m	s/m	
<u>DEPOSITOS EN MONEDA EXTRANJERA</u>																
- Depósitos a la vista	0.21	0.19	0.16	0.17	0.15	0.15	0.18	0.13	0.12	0.09	0.09	0.10	0.10	0.09	0.06	
- Depósitos a plazo	0.90	0.70	0.72	1.27	1.36	0.87	1.60	1.98	0.67	0.73	0.84	1.35	0.45	1.63	0.76	
- CDA	1.04	1.32	1.00	1.10	1.48	1.30	0.98	1.31	1.13	1.25	1.23	1.63	1.20	1.21	1.70	
<u>EMPRESAS FINANCIERAS</u>																
<u>DEPOSITOS EN MONEDA NACIONAL</u>																
- Depósitos a la Vista	5.99	6.81	5.83	5.46	5.53	3.52	2.96	3.27	3.12	3.29	2.52	2.01	1.69	2.19	2.05	
- Depósitos a Plazo	16.15	16.94	14.80	15.34	15.54	5.94	5.34	12.33	5.17	9.34	5.63	12.00	12.00	10.00	s/m	
- Pagarés Emitidos (Títulos Valores)	16.27	16.58	16.14	15.78	16.81	15.23	13.97	15.23	13.96	13.93	14.00	14.06	14.41	16.12	15.82	
- CDA	18.62	17.34	16.96	16.51	15.84	15.43	15.27	15.04	14.34	13.88	14.12	14.34	13.56	13.26	13.25	
<u>DEPOSITOS EN MONEDA EXTRANJERA</u>																
- Depósitos a la Vista	0.24	0.19	0.20	0.21	0.17	0.23	0.14	0.18	0.12	0.16	0.36	0.20	0.22	0.22	0.20	
- Depósitos a Plazo	1.87	2.87	1.62	s/m	s/m	s/m	s/m	s/m	2.75	s/m	s/m	s/m	s/m	s/m	s/m	
- Pagarés Emitidos (Títulos Valores)	2.19	1.59	2.69	3.02	1.00	s/m	s/m	s/m	s/m	s/m	s/m	s/m	s/m	s/m	s/m	
- CDA	3.49	3.76	2.00	2.70	3.15	2.68	3.09	2.97	2.70	3.07	2.95	2.76	3.04	2.57	2.56	
<u>COOPERATIVAS DE AHORRO Y CREDITO</u>																
	5 - 17,5	5 - 17,5	5 - 17,5	5 - 17,5	5 - 17,5	5 - 17,5	5 - 17,5	5 - 17,5	6 - 17,5	6 - 17,5	6 - 17,5	6 - 17,5	6 - 17,5	5 - 16,5	5 - 16,5	5 - 15,0
<u>FONDO DE DESARROLLO INDUSTRIAL</u>																
FDI M/N	16.00	16.00	16.00	16.00	16.00	16.00	16.00	16.00	16.00	16.00	16.00	16.00	16.00	16.00	16.00	
FDI M/E	6.00	6.00	6.00	6.00	6.00	6.00	6.00	6.00	6.00	6.00	6.00	6.00	6.00	6.00	6.00	

* Rendimiento Promedio Ponderado.

Fuente: Superintendencia de Bancos y DOMA.

SALDO DE PRESTAMOS DEL BCP AL SISTEMA FINANCIERO

En millones de Guaraníes

	Ene-04	Feb-04	Mar-04	Abr-04	May-04	Jun-04	Jul-04	Ago-04	Set-04	Nov-04	Dic-04	Ene-05	Feb-05	Mar-05
A. SALDOS DE CREDITOS A BANCOS	1,409,710	1,409,219	1,408,644	1,388,958	1,393,892	1,353,908	1,356,765	1,356,252	1,357,017	1,363,156	1,365,459	1,365,233	1,367,582	1,369,489
1 Préstamos a Instituciones de Crédito	13,500	13,500	13,500	13,500	13,500	13,500	13,500	13,500	13,500	13,500	13,500	13,500	13,500	13,500
2 Préstamos a Bancos	572,091	570,687	570,687	570,687	569,573	569,573	569,573	567,740	566,626	566,626	565,512	565,512	565,512	565,512
3 Préstamos Red de Seguridad	38,338	38,338	38,338	38,338	38,338	24,597	24,597	24,597	24,597	24,597	24,597	23,397	23,397	23,397
4 Préstamo Contrato	8,051	8,051	8,051	8,051	8,051	8,051	8,051	8,051	8,051	8,051	8,051	8,051	8,051	8,051
5 Sobregiros M/N	114,924	114,924	114,924	114,924	114,924	91,777	91,777	91,777	91,777	91,777	91,777	91,777	91,777	91,777
6 Sobregiros M/E	20,739	20,170	19,602	19,150	19,970	19,702	19,769	19,769	19,886	20,488	20,873	21,174	20,889	21,023
7 Plan de Rehabilitación	44,200	44,200	44,200	44,200	44,200	44,200	44,200	44,200	44,200	44,200	44,200	44,200	44,200	44,200
8 Préstamo Iliquidez a Corto Plazo (BNAPV)	62,201	62,201	62,201	62,201	62,201	62,201	62,201	62,201	62,201	62,201	62,201	62,201	62,201	62,201
9 Pago con Subrogación (Ley 861/96)	151,240	151,240	151,036	129,858	129,918	126,233	127,111	127,124	127,192	127,405	127,423	127,428	127,503	127,535
10 Cuentas por Cobrar M/E	67,561	66,374	64,503	63,687	66,413	65,523	65,745	65,745	66,135	68,137	69,416	70,418	69,472	69,917
11 Pago Ley 797/95 I/	6,402	6,402	6,402	6,402	6,402	6,402	6,402	6,402	6,449	6,449	6,449	6,449	6,449	6,449
12 Intereses Devengados a Cobrar	152,210	153,757	155,030	156,630	158,157	159,449	160,751	161,672	162,555	165,115	166,416	165,696	168,854	169,763
13 Documentos Descontados y Redescontados	28	28	28	28	28	28	28	28	28	28	28	28	28	28
14 Interés por Cuenta Corriente	137,288	138,410	139,208	140,368	141,287	141,742	142,129	142,515	142,890	143,652	144,040	144,427	144,777	145,164
15 Créditos a la Microempresa	796	794	792	790	789	789	789	789	789	789	789	789	789	789
16 Cuentas por Cobrar Debitos M/N	20,142	20,142	20,142	20,142	20,142	20,142	20,142	20,142	20,142	20,142	20,188	20,188	20,183	20,183
B. SALDOS DE CRED. A EMP. FINANCIERAS	135,881	132,208	120,516	118,995	117,759	116,635	116,015	115,517	115,219	114,725	114,725	114,725	114,725	114,350
1 Préstamo Red de seguridad	8,190	8,190	8,190	8,190	8,190	8,190	8,190	8,190	8,190	8,190	8,190	8,190	8,190	8,190
2 Pago con Subrogación (Ley 1186/96)	21,265	21,265	21,265	21,455	21,456	21,456	21,456	21,456	21,456	21,456	21,456	21,456	21,456	21,456
3 Pago Ley 797/95 I/	85,080	85,080	85,080	85,080	85,080	85,080	85,080	85,080	85,080	85,080	85,080	85,080	85,080	84,705
4 Intereses Devengados a Cobrar	0	0	0	0	0	0	0	0	0	0	0	0	0	0
5 Créditos a la Microempresa	21,346	17,673	5,981	4,270	3,034	1,909	1,290	791	494	0	0	0	0	0
C. RESUMEN DE BCOS Y FINANCIERAS (A + B)	1,545,591	1,541,426	1,529,161	1,507,953	1,511,651	1,470,543	1,472,780	1,471,769	1,472,236	1,477,882	1,480,184	1,479,958	1,482,307	1,483,840
1 Préstamos a Instit. de Crédito	13,500	13,500	13,500	13,500	13,500	13,500	13,500	13,500	13,500	13,500	13,500	13,500	13,500	13,500
2 Préstamos a Bancos	572,091	570,687	570,687	570,687	569,573	569,573	569,573	567,740	566,626	566,626	565,512	565,512	565,512	565,512
3 Préstamos Red de Seguridad	46,528	46,528	46,528	46,528	46,528	32,787	32,787	32,787	32,787	32,787	32,787	31,587	31,587	31,587
4 Préstamo Contrato	8,051	8,051	8,051	8,051	8,051	8,051	8,051	8,051	8,051	8,051	8,051	8,051	8,051	8,051
5 Sobregiros M/N	114,924	114,924	114,924	114,924	114,924	91,777	91,777	91,777	91,777	91,777	91,777	91,777	91,777	91,777
6 Sobregiros M/E	20,739	20,170	19,602	19,150	19,970	19,702	19,769	19,769	19,886	20,488	20,873	21,174	20,889	21,023
7 Plan de Rehabilitación	44,200	44,200	44,200	44,200	44,200	44,200	44,200	44,200	44,200	44,200	44,200	44,200	44,200	44,200
8 Préstamo Iliquidez a Corto Plazo (BNAPV)	62,201	62,201	62,201	62,201	62,201	62,201	62,201	62,201	62,201	62,201	62,201	62,201	62,201	62,201
9 Pago con Subrogación	172,505	172,505	172,301	151,314	151,374	147,689	148,567	148,580	148,648	148,861	148,879	148,883	148,959	148,991
10 Cuentas por Cobrar M/E	67,561	66,374	64,503	63,687	66,413	65,523	65,745	65,745	66,135	68,137	69,416	70,418	69,472	69,917
11 Pago Ley 797/95 I/	91,482	91,482	91,482	91,482	91,482	91,482	91,482	91,482	91,529	91,529	91,529	91,529	91,529	91,154
12 Intereses Devengados a Cobrar	152,210	153,757	155,030	156,630	158,157	159,449	160,751	161,672	162,555	165,115	166,416	165,696	168,854	169,763
13 Documentos Descontados y Redescontados	28	28	28	28	28	28	28	28	28	28	28	28	28	28
14 Interés por Cuenta Corriente	137,288	138,410	139,208	140,368	141,287	141,742	142,129	142,515	142,890	143,652	144,040	144,427	144,777	145,164
15 Créditos a la Microempresa	22,142	18,467	6,774	5,060	3,823	2,698	2,079	1,580	1,282	789	789	789	789	789
16 Cuentas por Cobrar Debitos M/N	20,142	20,142	20,142	20,142	20,142	20,142	20,142	20,142	20,142	20,142	20,188	20,188	20,183	20,183
D. OTROS (Fondo Ganadero, IPVU, etc)	23,087	23,174	23,153	23,243	23,335	23,425	23,425	23,446	23,328	23,328	23,328	23,328	23,328	23,204
E. T O T A L (C+D)	1,568,679	1,564,600	1,552,314	1,531,196	1,534,987	1,493,968	1,496,205	1,495,215	1,495,563	1,501,209	1,503,512	1,503,285	1,505,635	1,507,044