

Banco Central del Paraguay

Gerencia de Estudios Económicos

Departamento de Estudios  
Monetarios y Financieros

División de Estudios del  
Mercado Financiero

## INTRODUCCIÓN

En septiembre de 2004, se destaca la fuerte caída de la tasa de interés activa del sistema bancario en Moneda Nacional (MN). Asimismo, la tasa de interés pasiva continúa decreciendo ubicándose en niveles históricamente bajos. Esta disminución de las tasas activas y pasivas, resultó en un menor margen de intermediación en MN, el nivel de este margen es el más bajo de los últimos años.

Con relación a la evolución de la tasa de interés activa en Moneda Extranjera (ME) de las entidades bancarias, se resalta una leve variación positiva mensual en septiembre de 2004. Considerando que la tasa de interés pasiva en ME se redujo ligeramente, el margen de intermediación aumentó moderadamente con relación al mes precedente.

Respecto al comportamiento de las tasas de interés de las empresas financieras, se mencionan las disminuciones, tanto en las tasas de interés activas como pasivas, en MN y en ME en septiembre de 2004.

**Tasas de Interés Bancarias Efectivas <sup>1</sup>****Tasa de Interés Activa en Moneda Nacional**

En septiembre de 2004 la tasa de interés para las operaciones activas en MN de los bancos fue de **27,18%**, nivel que implica una baja de 5,1 puntos porcentuales (p.p.) respecto a agosto de 2004. Este resultado se debe a las disminuciones registradas en las tasas para todos los rubros, conforme se aprecia en el adjunto. Cabe señalar que, excluyendo las tasas de interés para Sobregiros y Tarjetas de Crédito, se obtuvo una tasa activa de 18,56%.

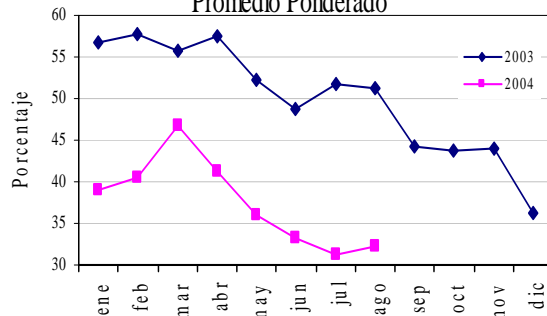
**Tabla N° 1**  
**Tasa de Interés Activa en Moneda Nacional**

	Comerciales	Desarrollo	Personales P/Consumo	Personales P/Vivienda	Sobregiros	Tarjeta de. Crédito	Promedio Ponderado
Ago-04	19,55	13,61	35,27	27,98	61,18	55,01	32,29
Sep-04	18,87	13,56	34,38	23,40	60,65	54,31	27,18
<b>Var. en p.p.</b>	<b>-0,7</b>	<b>-0,1</b>	<b>-0,9</b>	<b>-4,6</b>	<b>-0,5</b>	<b>-0,7</b>	<b>-5,1</b>

Fuente: Superintendencia de Bancos

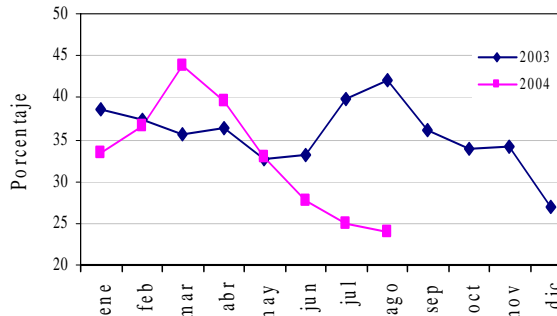
En el periodo de análisis se reitera el descenso de la tasa de interés activa en MN, arrojando una brecha negativa de 17,1 p.p. respecto a septiembre de 2003. Al incorporar el efecto de la inflación se verifica una diferencia de 10,4 p.p. respecto a septiembre de 2003.

**Gráfico N° 1**  
**Tasa de interés Activa en MN**  
**Promedio Ponderado**



Fuente: Superintendencia de Bancos

**Gráfico N° 2**  
**Tasa de interés Activa (Real) en MN**  
**Promedio Ponderado**



<sup>1</sup> Todas las tasas a las que se hacen referencia en el presente informe constituyen promedio ponderado.

**Tasa de Interés Pasiva en Moneda Nacional**

Las tasas de interés bancarias pasivas en MN registraron un nivel de **1,47%**, levemente inferior al observado en agosto del corriente año. Esto es explicado por la reducción en las tasas para Depósitos a la Vista y Certificados de Depósitos de Ahorro, en cambio, las tasas para Depósitos a Plazo tuvo una variación positiva. Por su parte, los bancos no realizaron operaciones de captación bajo la modalidad de Títulos de Inversión.

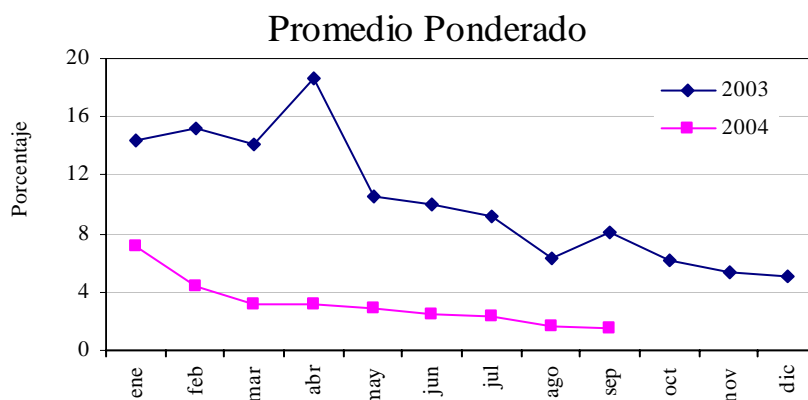
**Tabla N° 2**  
**Tasa de Interés Pasiva en Moneda Nacional**

	Vista	Plazo	Títulos	CDA	Promedio Ponderado
Ago-04	0,74	4,84	s/m	8,97	1,64
Sep-04	0,58	5,69	s/m	7,10	1,47
<b>Var. En p.p.</b>	<b>-0,2</b>	<b>0,9</b>		<b>-1,9</b>	<b>-0,2</b>

Fuente: Superintendencia de Bancos

En septiembre de 2004, la variación interanual de la tasa de interés pasiva en MN es superior al verificado en septiembre de 2003. La brecha interanual negativa es de 6,6 p.p., nivel superior al verificado en el mismo periodo del año anterior (6,4 p.p.).

**Gráfico N° 3**  
**Tasa de interés Pasiva en MN**



Fuente: Superintendencia de Bancos

**Tasa de Interés Activa en Moneda Extranjera**

Las tasas de interés activas en ME de los bancos fue de **8,31%** en septiembre de 2004, representando un incremento de 0,2 p.p. respecto al mes precedente. Este ascenso se debe principalmente a la subida de las tasas para Préstamos de Comerciales, Préstamos de Desarrollo

y Préstamos Personales para la Vivienda. Por su parte, hubo un retroceso en la tasa para Sobregiros. En tanto, la tasa para Préstamos Personales de Consumo se mantuvo estable.

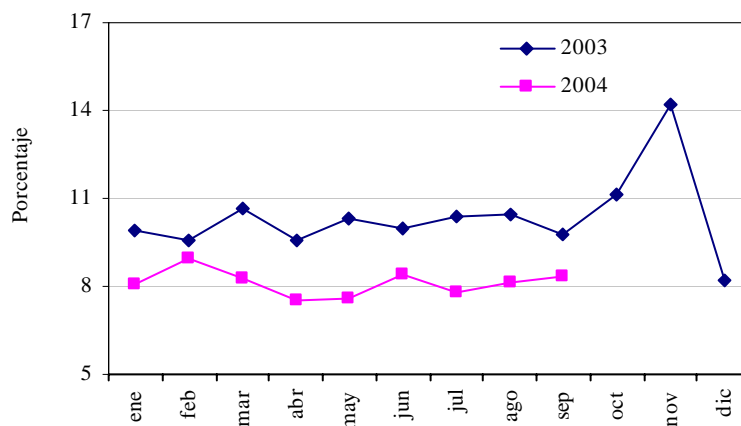
**Tabla N° 3**  
**Tasa de Interés Activa en Moneda Extranjera**

	Comerciales	Desarrollo	Personales P/Consumo	Personales P/Vivienda	Sobregiros	Promedio Ponderado
Ago-04	7,01	6,30	10,10	13,31	16,14	8,15
Sep-04	7,42	6,58	10,10	17,65	15,90	8,31
<b>Var. en p.p.</b>	<b>0,4</b>	<b>0,3</b>	<b>0,0</b>	<b>4,3</b>	<b>-0,2</b>	<b>0,2</b>

Fuente: Superintendencia de Bancos

En el siguiente gráfico se observa que el diferencial interanual de la tasa activa se reduce en un nivel 1,5 p.p. en septiembre de 2004, mientras que en septiembre de 2003, el nivel de la tasa pasiva era idéntica a la del año anterior.

**Gráfico N° 4**  
**Tasa de interés Activa en ME**  
**Promedio Ponderado**



Fuente: Superintendencia de Bancos

### Tasa de Interés Pasiva en Moneda Extranjera

Las tasas de interés pasivas bancarias para operaciones de captación en ME fue de **0,21%** en septiembre de 2004, infinitamente inferior en 0,1 p.p. al nivel registrado en el mes anterior. Se destacan las bajas verificadas en las tasas para Depósitos a Plazo y Certificados de Depósitos de Ahorro. Por su parte, la tasa para Depósitos a la Vista se mantuvo estable.

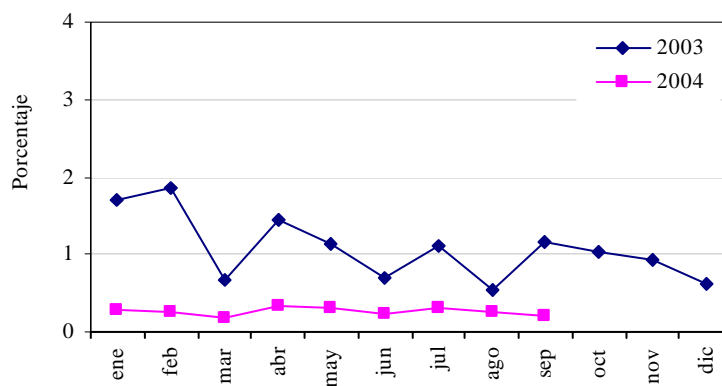
**Tabla N° 4**  
**Tasa de Interés Pasiva en Moneda Extranjera**

	Vista	Plazo	CDA	Promedio Ponderado
Ago-04	0,13	1,99	1,31	0,27
Sep-04	0,12	0,67	1,14	0,21
<b>Var. en p.p.</b>	<b>0,0</b>	<b>-1,3</b>	<b>-0,2</b>	<b>-0,1</b>

Fuente: Superintendencia de Bancos

La tasa de interés pasiva en ME sigue en los niveles más bajos registrados en los últimos años. La diferencia interanual de esta tasa representa una caída de 1 p.p., esta variación es mayor a la observada en igual periodo del año anterior.

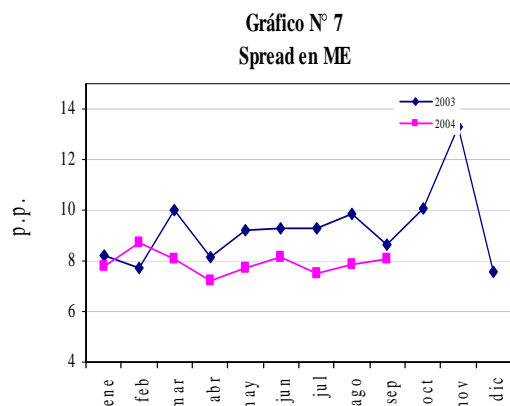
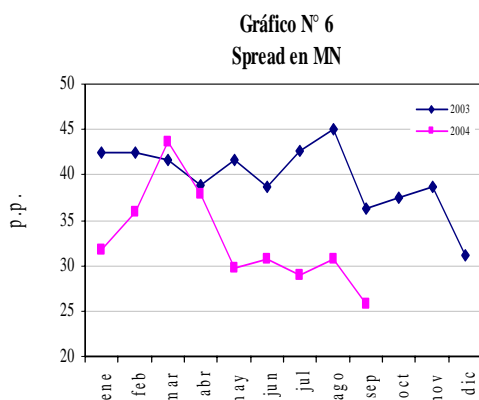
**Gráfico N° 5**  
**Tasa de interés Pasiva en ME**  
**Promedio Ponderado**



Fuente: Superintendencia de Bancos

### **Margen Bruto de Intermediación**

El margen de intermediación financiera de los bancos a septiembre de 2004, medido como la diferencia entre las tasas activas y pasivas en MN, fue de 25,70%. El nivel de este margen es el más bajo en los últimos años. El mismo presenta una reducción mensual de 5 p.p. y está explicado principalmente por el importante descenso de la tasa activa en 5,1 p.p. Por su parte, el margen de intermediación en ME tuvo un leve aumento. El mismo fue de 8,11%, nivel superior en 0,2 p.p. respecto al mes precedente, como consecuencia de la suba de la tasa de interés activa y la baja de la tasa de interés pasiva.



Fuente: Superintendencia de Bancos

## Tasas de Interés Efectiva de las Empresas Financieras

### Tasa de Interés Activa en Moneda Nacional

En septiembre de 2004, las tasas de interés activas en MN de las empresas financieras alcanzaron un nivel de **41,09%**. Este nivel representó una disminución de 0,4 p.p. con relación a la tasa de agosto de 2004. Dicho comportamiento se explica por la baja mensual registrada en la tasa para Préstamos Comerciales y Préstamos de Consumo. En cambio, la tasa de interés para Tarjetas de Crédito tuvo un incremento. Se menciona además, que la tasa activa, excluyendo la tasa para Tarjetas de Créditos fue de 37,10% en el periodo de estudio.

**Tabla N° 5**  
**Tasa de Interés Activa en Moneda Nacional**

	Comerciales	Personales P/Consumo	Personales P/Vivienda	Tarjeta de Crédito	Promedio Ponderado
Ago-04	31,62	55,56	s/m	63,75	41,49
Sep-04	31,51	53,12	12,68	64,26	41,09
<b>Var. En p.p.</b>	<b>-0,1</b>	<b>-2,4</b>		<b>0,5</b>	<b>-0,4</b>

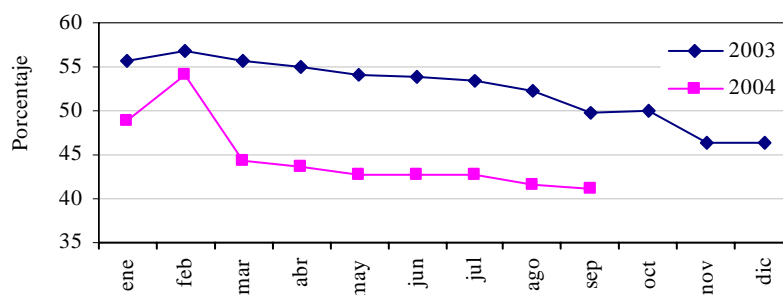
Fuente: Superintendencia de Bancos

La tasa de interés activa en MN de las empresas financieras registró un descenso interanual de 8,7 p.p. causado por las bajas en las tasas para Préstamos Comerciales, Préstamos de Consumo y Tarjetas de Crédito. Como se aprecia seguidamente la tendencia de esta tasa sigue siendo hacia la baja.

### Gráfico N° 8

#### Tasa de interés Activa en MN

#### Promedio Ponderado



Fuente: Superintendencia de Bancos

#### Tasa de Interés Pasiva en Moneda Nacional

Las tasas de interés para las captaciones en MN de las empresas financieras alcanzaron un nivel de **14,32%**, representando una leve variación negativa de 0,7 p.p. con respecto al mes anterior. El descenso está auspiciado por las disminuciones observadas en todas las tasas para los distintos tipos de Depósitos, como puede observarse en el cuadro adjunto.

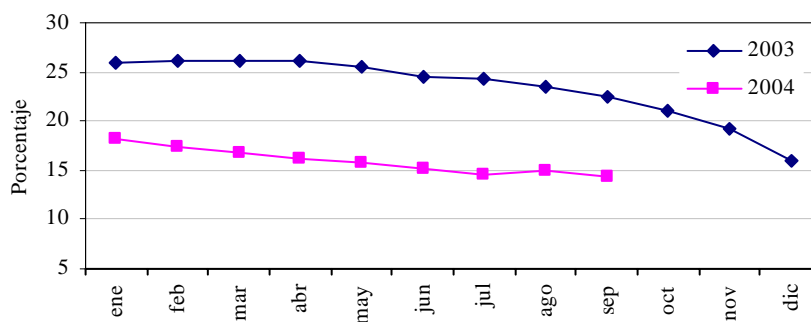
**Tabla N° 6**  
**Tasa de Interés Pasiva en Moneda Nacional**

	Vista	Plazo	Títulos	CDA	Promedio Ponderado
Ago-04	3,31	12,93	16,09	15,93	15,06
Sep-04	3,16	5,24	14,84	15,16	14,32
<b>Var. En p.p.</b>	<b>-0,2</b>	<b>-7,7</b>	<b>-1,2</b>	<b>-0,8</b>	<b>-0,7</b>

Fuente: Superintendencia de Bancos

El nivel de la tasa de interés pasiva en MN, registrada en septiembre de 2004, representó una reducción interanual de 8,1 p.p.

**Gráfico N° 9**  
**Tasa de interés Pasiva en MN**  
**Promedio Ponderado**



*Fuente: Superintendencia de Bancos*

**Tasa de Interés Activa en Moneda Extranjera**

La tasa de interés activa para las operaciones en ME de las empresas financieras fue de **12,38%** a septiembre de 2004. Este nivel representa una baja de 0,4 p.p. con respecto al mes anterior. Dicho comportamiento se explica por la variación negativa mensual registrada en las tasas para Préstamos Comerciales y Préstamos de Consumo.

**Tabla N° 7**  
**Tasa de Interés Activa en Moneda Extranjera**

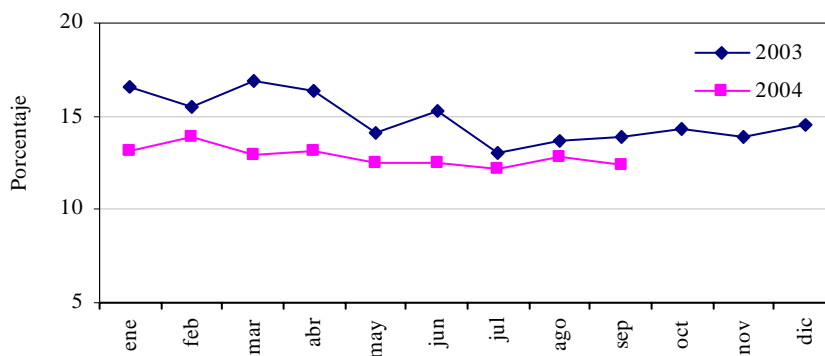
	Comerciales	Personales P/Consumo	Promedio Ponderado
Ago-04	12,64	15,18	12,78
Sep-04	12,13	13,64	12,38
<b>Var. en p.p.</b>	<b>-0,5</b>	<b>-1,5</b>	<b>-0,4</b>

*Fuente: Superintendencia de Bancos*

En el periodo 2003 – 2004, la tasa de interés activa para las operaciones en ME percibe una leve tendencia negativa. El diferencial interanual de esta tasa en septiembre de 2004 fue negativa de 1,5 p.p.



**Gráfico N° 10**  
**Tasa de interés Activa en ME**  
**Promedio Ponderado**



*Fuente: Superintendencia de Bancos*

**Tasa de Interés Pasiva en Moneda Extranjera**

Las tasas de interés pasivas para operaciones de captación en ME de las financieras disminuyeron levemente respecto a agosto de 2004, situándose en **2,54%**. Las tasas que motivaron este ligero descenso fueron las de Depósitos a la Vista y Certificados de Depósito de Ahorro. En tanto, se registraron operaciones de Depósitos a plazo a una tasa de 2,77%, mientras que Títulos Valores Emitidos se mantuvo sin movimiento en el mes de análisis.

**Tabla N° 8**  
**Tasa de Interés Pasiva en Moneda Extranjera**

	Vista	Plazo	Títulos	CDA	Promedio Ponderado
Ago-04	0,18	s/m	s/m	2,98	2,94
Sep-04	0,12	2,77	s/m	2,72	2,54
<b>Var. en p.p.</b>	<b>-01</b>			<b>-0,3</b>	<b>-0,4</b>

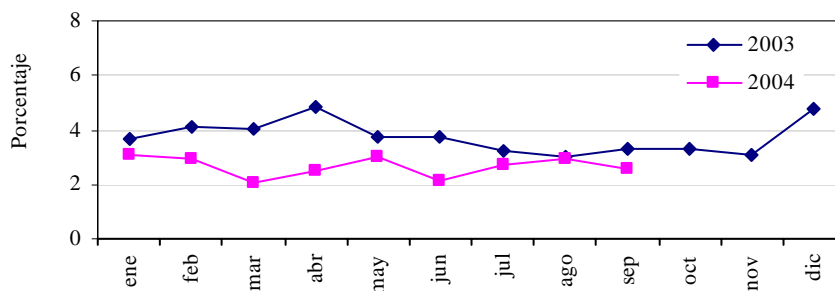
*Fuente: Superintendencia de Bancos*

A septiembre de 2004 la diferencia interanual de la tasa pasiva en ME de las empresas financieras fue de 0,7 p.p. negativo.

### Gráfico N° 11

#### Tasa de interés Pasiva en ME

#### Promedio Ponderado

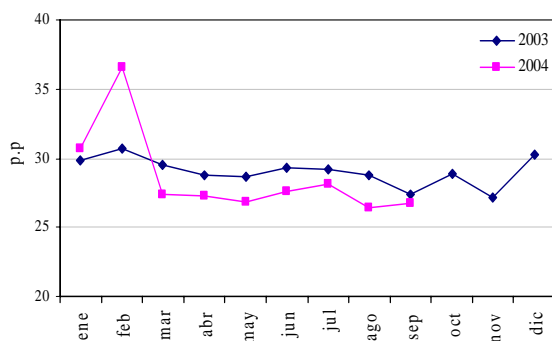


Fuente: Superintendencia de Bancos

### Margen Bruto de Intermediación

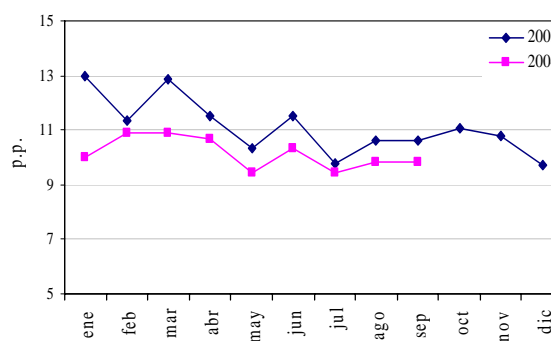
El margen de intermediación financiera de las empresas financieras, medido como la diferencia entre las tasas activas y pasivas para las operaciones en MN fue de 26,77% en septiembre de 2004. Asimismo, el margen de intermediación correspondiente a las operaciones en ME fue de 9,84%. Estos márgenes fueron inferiores, a los observados el año anterior.

Gráfico N° 12  
Spread en MN



Fuente: Superintendencia de Bancos

Gráfico N° 13  
Spread en ME

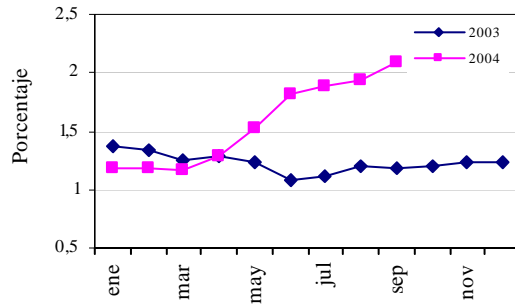


### Tasas de Interés Internacionales

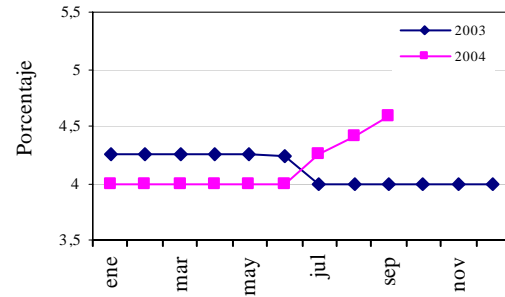
A septiembre de 2004, los niveles de las tasas de interés del mercado internacional registraron un pequeño repunte. Así, la PRIME a 180 días tuvo un ascenso de 0,2 p.p., ubicándose en un nivel de 4,58% anual. Igualmente, la LIBOR a 180 días registró un aumento, situándose en un

nivel de 2,09% anual, superior a la del mes anterior en 0,1 p.p. En términos interanuales, la LIBOR presenta un nivel superior de 0,9 p.p. y la tasa Prime de 0,6 p.p.

**Gráfico N° 14**  
**Libor (Seis meses)**



**Gráfico N°15**  
**Prime (Seis meses)**



*Fuente: Reuters*

**TASAS DE INTERES BANCARIAS**  
(En porcentajes anuales)

**MES DE SETIEMBRE DE 2004**

<u>TASAS ACTIVAS M/N</u>	<u>NOMINAL</u>			<u>Efectiva Promedio Ponderado</u>	<u>Monto I/ Mill G.</u>
	<u>Mínima</u>	<u>Máxima</u>	<u>Promedio Ponderado</u>		
<u>Préstamos</u>					
Comercial	5,39	48,00	17,02	18,87	1.152.883
Desarrollo	5,98	41,81	12,92	13,56	222.738
Personales-Consumo	7,92	49,39	30,10	34,38	47.714
Personales-Vivienda	12,00	40,00	20,57	23,40	801
Otros	s/m	s/m	s/m	s/m	s/m
<b><u>PROMEDIO PONDERADO</u></b>	<b><u>5,57</u></b>	<b><u>47,07</u></b>	<b><u>16,82</u></b>	<b><u>18,56</u></b>	<b><u>1.424.137</u></b>
Sobregiros	38,54	52,00	48,32	60,65	345.978
Tarjetas de Crédito	27,00	48,50	44,06	54,31	25.551
<b><u>PROMEDIO PONDERADO GLOBAL</u></b>	<b><u>12,22</u></b>	<b><u>48,04</u></b>	<b><u>23,27</u></b>	<b><u>27,18</u></b>	<b><u>1.795.666</u></b>
<u>TASAS ACTIVAS M/E</u>					
Comercial	3,42	15,82	7,23	7,42	887.255
Desarrollo	3,11	11,92	6,42	6,58	246.479
Personales-Consumo	5,70	17,11	9,76	10,10	9.647
Personales-Vivienda	15,00	15,00	15,00	17,65	558
<b><u>PROMEDIO PONDERADO</u></b>	<b><u>3,38</u></b>	<b><u>14,99</u></b>	<b><u>7,08</u></b>	<b><u>7,27</u></b>	<b><u>1.143.940</u></b>
Sobregiros M/E	13,32	17,00	14,84	15,90	158.106
<b><u>PROMEDIO PONDERADO GLOBAL</u></b>	<b><u>4,59</u></b>	<b><u>15,23</u></b>	<b><u>8,02</u></b>	<b><u>8,31</u></b>	<b><u>1.302.046</u></b>
<u>TASAS PASIVAS M/N</u>					
<b><u>Depósitos a la Vista</u></b>	<b><u>0,03</u></b>	<b><u>1,85</u></b>	<b><u>0,58</u></b>	<b><u>0,58</u></b>	<b><u>1.153.579</u></b>
<b><u>Depósitos a Plazo</u></b>	<b><u>2,37</u></b>	<b><u>7,35</u></b>	<b><u>5,56</u></b>	<b><u>5,69</u></b>	<b><u>20.891</u></b>
<=90 días	1,50	2,75	2,70	2,73	2.423
<=180 días	0,20	6,00	5,80	5,94	11.148
<=365 días	1,00	1,00	1,00	1,00	60
> 365 días	6,00	11,00	6,17	6,34	7.260
<b><u>Títulos Valores Emitidos</u></b>	<b><u>s/m</u></b>	<b><u>s/m</u></b>	<b><u>s/m</u></b>	<b><u>s/m</u></b>	<b><u>s/m</u></b>
<b><u>Cert. Depósitos de Ahorro</u></b>	<b><u>0,70</u></b>	<b><u>11,20</u></b>	<b><u>6,88</u></b>	<b><u>7,10</u></b>	<b><u>167.586</u></b>
C.D.A. hasta 180 días	0,22	10,00	6,03	6,19	26.710
C.D.A. <= 365 días	0,50	7,10	3,41	3,46	58.474
C.D.A. > 365 días	1,00	14,50	9,61	9,97	82.402
<b><u>PROMEDIO PONDERADO</u></b>	<b><u>0,15</u></b>	<b><u>3,10</u></b>	<b><u>1,44</u></b>	<b><u>1,47</u></b>	<b><u>1.342.056</u></b>
<u>TASAS PASIVAS M/E</u>					
<b><u>Depósitos a la Vista</u></b>	<b><u>0,01</u></b>	<b><u>0,59</u></b>	<b><u>0,12</u></b>	<b><u>0,12</u></b>	<b><u>3.377.877</u></b>
<b><u>Depósitos a Plazo</u></b>	<b><u>0,23</u></b>	<b><u>1,01</u></b>	<b><u>0,67</u></b>	<b><u>0,67</u></b>	<b><u>60.220</u></b>
<=90 días	0,15	0,45	0,39	0,39	12.657
<=180 días	0,20	1,10	0,66	0,66	26.746
<=365 días	0,22	1,15	0,78	0,78	17.572
> 365 días	0,80	1,75	1,20	1,20	3.245
<b><u>Cert. Depósito de Ahorro</u></b>	<b><u>0,15</u></b>	<b><u>2,36</u></b>	<b><u>1,13</u></b>	<b><u>1,14</u></b>	<b><u>280.566</u></b>
C.D.A. hasta 180 días	0,03	3,25	1,43	1,44	20.791
C.D.A. <= 365 días	0,15	1,65	0,89	0,89	189.736
C.D.A. > 365 días	0,20	4,00	1,70	1,72	70.039
<b><u>PROMEDIO PONDERADO</u></b>	<b><u>0,02</u></b>	<b><u>0,73</u></b>	<b><u>0,21</u></b>	<b><u>0,21</u></b>	<b><u>3.718.662</u></b>

Fuente: Calculado en base a datos proveídos por la Superintendencia de Bancos.

Año 2004

## TASAS BANCARIAS EFECTIVAS

(Promedios mensuales en porcentajes anuales)

### ACTIVAS: EN M/N

<b>RUBRO</b>	<b>SET/03</b>	<b>OCT/03</b>	<b>NOV/03</b>	<b>DIC/03</b>	<b>ENE/04</b>	<b>FEB/04</b>	<b>MAR/04</b>	<b>ABR/04</b>	<b>MAY/04</b>	<b>JUN/04</b>	<b>JUL/04</b>	<b>AGO/04</b>	<b>SET/04</b>
- Préstamos Comerciales	23,55	23,06	23,75	22,96	23,77	25,95	26,05	22,67	22,03	21,40	20,39	19,55	18,87
- Préstamos Desarrollo	22,50	20,48	21,55	19,63	20,06	19,41	17,69	18,43	18,35	18,22	17,12	13,61	13,56
- Personales - Consumo	34,14	31,40	28,58	36,00	32,88	36,85	39,13	35,71	35,58	33,51	35,03	35,27	34,38
- Personales - Vivienda	44,56	33,86	38,40	33,97	36,80	33,75	33,19	35,68	37,69	25,22	21,14	27,98	23,40
- Otros 1/	30,61	s/m	s/m	23,50	23,00	23,50	s/m	s/m	s/m	s/m	27,72	27,72	s/m
<b>PROMEDIO PONDERADO</b>	<b>24,20</b>	<b>23,28</b>	<b>24,26</b>	<b>22,84</b>	<b>24,34</b>	<b>25,25</b>	<b>25,51</b>	<b>22,59</b>	<b>22,05</b>	<b>24,61</b>	<b>20,42</b>	<b>19,31</b>	<b>18,56</b>
- Sobregiros	62,44	62,13	62,45	62,77	62,96	62,37	62,43	62,44	61,31	60,46	61,17	61,18	60,65
- Tarjetas de Crédito	46,17	45,73	45,65	55,60	60,40	60,17	60,63	60,45	59,86	55,25	55,88	55,01	54,31
<b>PROMEDIO PONDERADO 2/</b>	<b>44,26</b>	<b>43,76</b>	<b>44,02</b>	<b>36,22</b>	<b>38,94</b>	<b>40,41</b>	<b>46,80</b>	<b>41,19</b>	<b>35,92</b>	<b>33,19</b>	<b>31,32</b>	<b>32,29</b>	<b>27,18</b>

### PASIVAS: EN M/N

<b>RUBRO</b>	<b>SET/03</b>	<b>OCT/03</b>	<b>NOV/03</b>	<b>DIC/03</b>	<b>ENE/04</b>	<b>FEB/04</b>	<b>MAR/04</b>	<b>ABR/04</b>	<b>MAY/04</b>	<b>JUN/04</b>	<b>JUL/04</b>	<b>AGO/04</b>	<b>SET/04</b>
- Depósitos a la Vista	5,72	4,99	3,83	3,39	2,60	2,88	2,04	1,96	1,58	1,38	1,26	0,74	0,58
- Depósitos a Plazo	9,40	6,79	8,14	8,12	7,21	5,22	6,27	7,71	5,83	5,78	5,61	4,84	5,69
- Títulos Valores Emitidos	15,47	17,21	s/m	15,01	17,71	11,79	14,68	15,05	s/m	s/m	s/m	s/m	s/m
- C D A	13,19	12,36	12,34	11,43	13,05	12,19	11,15	10,29	10,46	9,62	8,77	8,97	7,10
<b>PROMEDIO PONDERADO</b>	<b>8,04</b>	<b>6,19</b>	<b>5,34</b>	<b>5,05</b>	<b>7,16</b>	<b>4,42</b>	<b>3,17</b>	<b>3,21</b>	<b>2,92</b>	<b>2,48</b>	<b>2,34</b>	<b>1,64</b>	<b>1,47</b>

### ACTIVAS: EN M/E

<b>RUBRO</b>	<b>SET/03</b>	<b>OCT/03</b>	<b>NOV/03</b>	<b>DIC/03</b>	<b>ENE/04</b>	<b>FEB/04</b>	<b>MAR/04</b>	<b>ABR/04</b>	<b>MAY/04</b>	<b>JUN/04</b>	<b>JUL/04</b>	<b>AGO/04</b>	<b>SET/04</b>
- Préstamos Comerciales	8,78	8,42	8,73	7,45	7,46	8,37	7,03	6,74	6,80	6,81	7,07	7,01	7,42
- Préstamos Desarrollo	9,15	8,02	8,63	6,53	6,76	6,68	6,75	6,42	6,75	6,85	6,11	6,30	6,58
- Personales - Consumo	13,17	13,19	13,02	11,93	10,74	11,33	10,88	10,64	12,94	10,84	10,81	10,10	10,10
- Personales - Vivienda	s/m	16,42	9,42	8,94	9,09	14,03	17,65	13,63	10,48	14,06	14,22	13,31	17,65
<b>PROMEDIO PONDERADO</b>	<b>9,01</b>	<b>8,58</b>	<b>8,97</b>	<b>7,35</b>	<b>7,44</b>	<b>7,86</b>	<b>7,00</b>	<b>6,86</b>	<b>6,82</b>	<b>6,85</b>	<b>6,94</b>	<b>6,91</b>	<b>7,27</b>
- Sobregiros M/E	18,05	34,74	38,26	17,23	17,14	17,22	17,14	16,89	16,03	15,94	16,12	16,14	15,90
<b>PROM. PONDERADO GLOBAL</b>	<b>9,79</b>	<b>11,13</b>	<b>14,20</b>	<b>8,21</b>	<b>8,10</b>	<b>8,98</b>	<b>8,24</b>	<b>7,54</b>	<b>7,57</b>	<b>8,38</b>	<b>7,80</b>	<b>8,15</b>	<b>8,31</b>

### PASIVAS: EN M/E

<b>RUBRO</b>	<b>SET/03</b>	<b>OCT/03</b>	<b>NOV/03</b>	<b>DIC/03</b>	<b>ENE/04</b>	<b>FEB/04</b>	<b>MAR/04</b>	<b>ABR/04</b>	<b>MAY/04</b>	<b>JUN/04</b>	<b>JUL/04</b>	<b>AGO/04</b>	<b>SET/04</b>
- Depósitos a la Vista	0,63	0,64	0,44	0,23	0,21	0,19	0,16	0,17	0,15	0,15	0,18	0,13	0,12
- Depósitos a Plazo	1,70	1,46	1,58	1,02	0,90	0,70	0,72	1,28	1,37	0,87	1,61	1,99	0,67
- C D A	2,24	2,42	2,12	1,80	1,04	1,32	1,00	1,11	1,48	1,30	0,98	1,31	1,14
<b>PROMEDIO PONDERADO</b>	<b>1,17</b>	<b>1,04</b>	<b>0,94</b>	<b>0,63</b>	<b>0,29</b>	<b>0,26</b>	<b>0,19</b>	<b>0,33</b>	<b>0,25</b>	<b>0,23</b>	<b>0,32</b>	<b>0,27</b>	<b>0,21</b>

### TASAS EN EL MERCADO INTERNACIONAL

	<b>SET/03</b>	<b>OCT/03</b>	<b>NOV/03</b>	<b>DIC/03</b>	<b>ENE/04</b>	<b>FEB/04</b>	<b>MAR/04</b>	<b>ABR/04</b>	<b>MAY/04</b>	<b>JUN/04</b>	<b>JUL/04</b>	<b>AGO/04</b>	<b>SET/04</b>
- Libor (a 6 meses en dólares)	1,19	1,20	1,24	1,24	1,19	1,19	1,16	1,28	1,52	1,81	1,89	1,94	2,09
- Prime (a 6 meses en dólares)	4,00	4,00	4,00	4,00	4,00	4,00	4,00	4,00	4,00	4,00	4,25	4,42	4,58

FUENTE: Superintendencia de Bancos y Agencia Reuters.

**TASAS DE INTERES DE EMPRESAS FINANCIERAS**  
(En porcentaje anuales)

**MES DE SETIEMBRE DE 2004**

<b>TASAS ACTIVAS M/N</b>	<b>NOMINAL</b>			<b>Efectiva</b>	<b>Monto 1/ Mill G.</b>
	<b>Mínima</b>	<b>Máxima</b>	<b>Promedio Ponderado</b>	<b>Promedio Ponderado</b>	
<b>Préstamos</b>					
Comercial	10,45	54,39	27,66	31,51	85.997
Personal - Consumo	9,40	57,22	43,45	53,12	30.534
Personal - Vivienda	12,00	12,00	12,00	12,68	325
<b>PROMEDIO PONDERADO</b>	<b>10,18</b>	<b>55,01</b>	<b>31,74</b>	<b>37,10</b>	<b>116.857</b>
Tarjetas de Crédito	36,00	52,50	50,66	64,26	20.120
<b>PROMEDIO PONDERADO GLOBAL</b>	<b>13,97</b>	<b>54,65</b>	<b>34,52</b>	<b>41,09</b>	<b>136.977</b>
<b>TASAS ACTIVAS M/E</b>					
Comercial	6,19	16,88	11,61	12,13	12.271
Personal - Consumo	8,06	16,01	12,90	13,64	2.488
<b>PROMEDIO PONDERADO</b>	<b>6,51</b>	<b>16,73</b>	<b>11,83</b>	<b>12,38</b>	<b>14.760</b>
<b>TASAS PASIVAS M/N</b>					
<b>Depósitos a la Vista</b>	<b>0,50</b>	<b>4,00</b>	<b>3,12</b>	<b>3,16</b>	<b>3.963</b>
<b>Depósitos a Plazo</b>	<b>4,74</b>	<b>5,28</b>	<b>5,17</b>	<b>5,24</b>	<b>46</b>
<= 90 días	4,00	5,00	4,71	4,79	5
<= 180 días	5,00	5,00	5,00	5,09	8
<= 365 días	4,00	5,00	4,82	4,84	20
> 365 días	6,00	6,00	6,00	6,14	13
<b>Títulos Valores Emitidos</b>	<b>12,46</b>	<b>14,08</b>	<b>13,96</b>	<b>14,84</b>	<b>356</b>
<= 90 días	13,10	13,10	13,10	13,76	1
<= 180 días	12,00	14,00	13,85	14,75	288
<= 365 días	14,00	14,00	14,00	14,94	57
> 365 días	17,02	17,02	17,02	17,02	9
<b>Cert. Depósitos de Ahorro</b>	<b>4,06</b>	<b>21,33</b>	<b>14,34</b>	<b>15,16</b>	<b>52.889</b>
C.D.A. hasta 180 días	2,00	15,00	11,56	12,07	3.998
C.D.A. a más de 180 días	3,00	21,60	13,46	14,18	18.734
C.D.A. a más de 365 días	5,00	22,00	15,25	16,18	30.157
<b>PROMEDIO PONDERADO</b>	<b>3,87</b>	<b>20,07</b>	<b>13,55</b>	<b>14,32</b>	<b>57.254</b>
<b>TASAS PASIVAS M/E</b>					
<b>Depósitos a la Vista</b>	<b>0,10</b>	<b>0,25</b>	<b>0,12</b>	<b>0,12</b>	<b>693</b>
<b>Depósitos a Plazo</b>	<b>2,75</b>	<b>2,75</b>	<b>2,75</b>	<b>2,77</b>	<b>71</b>
<= 90 días	s/m	s/m	s/m	s/m	s/m
<= 180 días	s/m	s/m	s/m	s/m	s/m
<= 365 días	s/m	s/m	s/m	s/m	s/m
> 365 días	2,75	2,75	2,75	2,77	71
<b>Títulos Valores Emitidos</b>	<b>s/m</b>	<b>s/m</b>	<b>s/m</b>	<b>s/m</b>	<b>s/m</b>
<b>Cert. Depósitos de Ahorro</b>	<b>1,05</b>	<b>3,82</b>	<b>2,70</b>	<b>2,72</b>	<b>9.063</b>
C.D.A. a 180 días	1,00	2,00	1,38	1,38	417
CDA <= 365 días	0,25	3,75	2,39	2,40	3.125
C.D.A. a más de 365 días	1,50	4,00	2,98	3,00	5.520
<b>PROMEDIO PONDERADO</b>	<b>0,99</b>	<b>3,56</b>	<b>2,52</b>	<b>2,54</b>	<b>9.826</b>

Fuente: Cálculados en base a datos proveídos por la Superintendencia de Bancos.

Año 2004

1/ Los montos se refieren al total de prést. y capt. concedidos en el mes por cada rubro.

ELABORADO POR LA DIVISION DE ESTUDIOS DEL MERCADO FINANCIERO  
DEPARTAMENTO DE ESTUDIOS MONETARIOS Y FINANCIEROS

**TASAS EFECTIVAS DE EMPRESAS FINANCIERAS**  
(Promedios mensuales en porcentajes anuales)

**ACTIVAS : EN M/N**

<b>RUBRO</b>	<b>SET/03</b>	<b>OCT/03</b>	<b>NOV/03</b>	<b>DIC/03</b>	<b>ENE/04</b>	<b>FEB/04</b>	<b>MAR/04</b>	<b>ABR/04</b>	<b>MAY/04</b>	<b>JUN/04</b>	<b>JUL/04</b>	<b>AGO/04</b>	<b>SET/04</b>
- Préstamos Comerciales	42,01	42,43	38,70	40,16	37,10	35,98	35,73	34,93	33,72	33,15	32,90	31,62	31,51
- Préstamos Consumo	58,71	62,01	63,53	49,86	61,22	58,88	51,27	51,06	54,93	55,05	55,28	55,56	53,12
- Préstamos Vivienda	s/m	s/m	38,77	39,81	34,50	31,89	45,38	s/m	44,66	s/m	43,74	s/m	12,68
<b>PROMEDIO PONDERADO</b>	<b>49,75</b>	<b>49,83</b>	<b>46,26</b>	<b>43,48</b>	<b>44,26</b>	<b>42,41</b>	<b>40,95</b>	<b>39,83</b>	<b>39,39</b>	<b>39,14</b>	<b>38,93</b>	<b>37,12</b>	<b>37,10</b>
- Tarjetas de Crédito	66,49	68,09	67,40	66,00	68,31	68,57	64,62	64,31	61,89	64,02	63,22	63,75	64,26
<b>PROMEDIO PONDERADO GLOBAL</b>	<b>49,82</b>	<b>49,95</b>	<b>46,39</b>	<b>46,30</b>	<b>48,88</b>	<b>54,10</b>	<b>44,22</b>	<b>43,53</b>	<b>42,65</b>	<b>42,70</b>	<b>42,63</b>	<b>41,49</b>	<b>41,09</b>

**PASIVAS : EN M/N**

<b>RUBRO</b>	<b>SET/03</b>	<b>OCT/03</b>	<b>NOV/03</b>	<b>DIC/03</b>	<b>ENE/04</b>	<b>FEB/04</b>	<b>MAR/04</b>	<b>ABR/04</b>	<b>MAY/04</b>	<b>JUN/04</b>	<b>JUL/04</b>	<b>AGO/04</b>	<b>SET/04</b>
- Depósitos a la Vista	8,04	6,84	6,79	11,12	6,14	7,03	5,98	5,61	5,68	3,58	3,00	3,31	3,16
- Depósitos a Plazo	24,14	21,16	19,73	20,46	16,90	17,34	15,05	15,60	16,76	6,03	5,43	12,93	5,24
- Títulos Valores Emitidos	22,27	19,45	17,72	18,11	17,33	17,65	17,07	16,83	18,05	15,95	14,85	16,09	14,84
- C D A	23,41	22,40	20,76	21,15	20,07	18,57	18,12	17,65	16,81	16,26	16,08	15,93	15,16
<b>PROMEDIO PONDERADO</b>	<b>22,41</b>	<b>21,09</b>	<b>19,26</b>	<b>15,98</b>	<b>18,20</b>	<b>17,49</b>	<b>16,88</b>	<b>16,24</b>	<b>15,77</b>	<b>15,10</b>	<b>14,54</b>	<b>15,06</b>	<b>14,32</b>

**ACTIVAS : EN M/E**

<b>RUBRO</b>	<b>SET/03</b>	<b>OCT/03</b>	<b>NOV/03</b>	<b>DIC/03</b>	<b>ENE/04</b>	<b>FEB/04</b>	<b>MAR/04</b>	<b>ABR/04</b>	<b>MAY/04</b>	<b>JUN/04</b>	<b>JUL/04</b>	<b>AGO/04</b>	<b>SET/04</b>
- Préstamos Comerciales	14,34	14,78	14,29	14,47	12,92	13,65	12,83	12,81	12,27	12,20	11,93	12,64	12,13
- Personales Consumo	12,91	13,32	12,56	14,68	15,54	16,17	13,88	14,69	14,46	13,90	14,49	15,18	13,64
<b>PROMEDIO PONDERADO</b>	<b>13,87</b>	<b>14,37</b>	<b>13,86</b>	<b>14,51</b>	<b>13,10</b>	<b>13,84</b>	<b>12,96</b>	<b>13,16</b>	<b>12,47</b>	<b>12,45</b>	<b>12,17</b>	<b>12,78</b>	<b>12,38</b>

**PASIVAS : EN M/E**

<b>RUBRO</b>	<b>SET/03</b>	<b>OCT/03</b>	<b>NOV/03</b>	<b>DIC/03</b>	<b>ENE/04</b>	<b>FEB/04</b>	<b>MAR/04</b>	<b>ABR/04</b>	<b>MAY/04</b>	<b>JUN/04</b>	<b>JUL/04</b>	<b>AGO/04</b>	<b>SET/04</b>
- Depósitos a la Vista	0,25	0,25	0,25	5,16	0,24	0,19	0,20	0,21	0,17	0,23	0,14	0,18	0,12
- Depósitos a Plazo	2,69	3,17	3,91	3,55	1,87	2,87	1,62	s/m	s/m	s/m	s/m	s/m	2,77
- Títulos Valores Emitidos	2,96	3,73	2,54	2,38	2,20	1,60	2,72	3,05	1,00	s/m	s/m	s/m	s/m
- C D A	3,61	3,39	3,46	5,77	3,52	3,81	2,00	2,72	3,19	2,68	3,10	2,98	2,72
<b>PROMEDIO PONDERADO</b>	<b>3,27</b>	<b>3,33</b>	<b>3,08</b>	<b>4,80</b>	<b>3,10</b>	<b>2,93</b>	<b>2,04</b>	<b>2,46</b>	<b>3,01</b>	<b>2,12</b>	<b>2,74</b>	<b>2,94</b>	<b>2,54</b>

n/d: no disponible

FUENTE: Superintendencia de Bancos

**COSTO DE CAPTACION DEL DINERO DE LOS BANCOS**  
(En % anual)

AÑOS	TASAS DE INTERES 1/			TASA DE INTERES MAS DE ENCAJE 2/			TASA DE INTERÉS MAS ENCAJE MENOS REMUNERACION 3/		
	GLOBAL			GLOBAL			GLOBAL		
	S/CTA. CTE.	C/CTA. CTE.	PLAZO 4/	S/CTA. CTE.	C/CTA. CTE.	PLAZO 4/	S/CTA. CTE.	C/CTA. CTE.	PLAZO 4/
<b>1995</b>	<b>14.96</b>	<b>10.78</b>	<b>21.23</b>	<b>17.79</b>	<b>12.91</b>	<b>25.00</b>	<b>16.82</b>	<b>12.04</b>	<b>24.12</b>
<b>1996</b>	<b>12.05</b>	<b>9.62</b>	<b>16.76</b>	<b>14.36</b>	<b>11.46</b>	<b>19.75</b>	<b>13.57</b>	<b>10.66</b>	<b>19.17</b>
<b>1997</b>	<b>9.06</b>	<b>7.21</b>	<b>13.26</b>	<b>10.66</b>	<b>8.48</b>	<b>15.60</b>	<b>9.91</b>	<b>7.63</b>	<b>15.04</b>
<b>1998</b>	<b>11.88</b>	<b>9.37</b>	<b>15.97</b>	<b>13.98</b>	<b>11.02</b>	<b>18.79</b>	<b>13.16</b>	<b>10.20</b>	<b>17.97</b>
<b>1999</b>	<b>13.46</b>	<b>10.04</b>	<b>17.13</b>	<b>15.84</b>	<b>11.81</b>	<b>20.16</b>	<b>14.97</b>	<b>10.95</b>	<b>19.30</b>
<b>2000</b>	<b>11.75</b>	<b>8.94</b>	<b>16.86</b>	<b>13.82</b>	<b>10.51</b>	<b>19.84</b>	<b>12.98</b>	<b>9.68</b>	<b>19.00</b>
Enero	13.33	9.92	17.33	15.69	11.67	20.38	14.82	10.81	19.52
Febrero	12.24	9.54	14.71	14.39	11.22	17.30	13.52	10.34	16.42
Marzo	12.61	9.64	16.11	14.83	11.34	18.96	13.99	10.51	18.11
Abril	13.52	10.26	17.79	15.90	12.07	20.93	15.01	11.18	20.04
Mayo	15.95	12.22	16.06	18.76	14.37	18.89	17.92	13.53	18.05
Junio	11.67	8.90	13.86	13.73	10.47	16.31	12.90	9.64	15.48
Julio	10.17	7.82	17.25	11.97	9.20	20.29	11.18	8.42	19.51
Agosto	9.88	7.61	16.77	11.62	8.96	19.73	10.81	8.14	18.91
Setiembre	10.27	7.70	17.65	12.08	9.06	20.76	11.27	8.25	19.95
Octubre	10.19	7.84	17.80	11.99	9.22	20.94	11.16	8.39	20.12
Noviembre	10.25	7.89	18.42	12.06	9.29	21.67	11.24	8.46	20.85
Diciembre	10.88	7.88	18.62	12.79	9.27	21.91	11.97	8.44	21.08
<b>2001</b>	<b>10.82</b>	<b>8.31</b>	<b>18.96</b>	<b>12.73</b>	<b>9.78</b>	<b>22.31</b>	<b>11.84</b>	<b>8.91</b>	<b>21.36</b>
Enero	10.74	8.04	18.75	12.63	9.45	22.06	11.78	8.60	21.21
Febrero	10.75	8.12	18.81	12.64	9.56	22.13	11.82	8.73	21.31
Marzo	10.30	8.00	18.11	12.12	9.41	21.30	11.25	8.54	20.43
Abril	10.77	8.19	18.92	12.67	9.64	22.26	11.80	8.79	21.39
Mayo	10.64	8.25	19.08	12.51	9.71	22.45	11.64	8.84	21.57
Junio	10.41	8.01	18.42	12.24	9.42	21.67	11.41	8.70	20.84
Julio	10.77	8.35	17.91	12.67	9.82	21.06	11.85	9.00	20.24
Agosto	10.62	8.24	18.25	12.50	9.69	21.47	11.65	8.85	20.62
Septiembre	10.53	8.11	18.15	12.39	9.54	21.35	11.55	8.70	20.51
Octubre	11.48	8.80	20.13	13.50	10.35	23.69	12.65	9.50	22.83
Noviembre	11.30	8.69	19.94	13.30	10.23	23.45	12.46	9.40	22.61
Diciembre	11.51	8.97	21.11	13.54	10.55	24.83	12.26	9.31	22.80
<b>2002</b>	<b>13.98</b>	<b>10.56</b>	<b>21.32</b>	<b>16.44</b>	<b>12.42</b>	<b>25.08</b>	<b>12.35</b>	<b>9.12</b>	<b>22.58</b>
Enero	12.37	9.51	21.46	14.55	11.18	25.25	12.47	9.39	22.57
Febrero	13.09	10.12	21.19	15.40	11.91	24.93	12.61	9.57	22.55
Marzo	14.02	10.69	21.14	16.49	12.58	24.87	12.35	9.20	22.52
Abril	13.60	10.40	20.26	16.00	12.24	23.84	12.39	9.28	22.63
Mayo	13.30	10.26	19.89	15.65	12.07	23.40	12.13	9.15	22.57
Junio	14.30	10.96	22.01	16.83	12.90	25.89	11.93	8.93	22.55
Julio	12.86	9.90	19.71	15.13	11.65	23.19	11.60	8.72	22.56
Agosto	14.67	11.00	21.97	17.26	12.94	25.85	12.30	9.00	22.57
Septiembre	14.83	11.10	22.05	17.44	13.05	25.94	12.47	9.11	22.56
Octubre	14.76	11.08	22.05	17.36	13.03	25.94	12.42	9.11	22.61
Noviembre	14.75	11.08	22.05	17.35	13.04	25.94	12.42	9.13	22.63
Diciembre	15.19	10.62	22.05	17.87	12.50	25.94	13.08	8.90	22.66
<b>2003</b>	<b>10.19</b>	<b>7.49</b>	<b>16.72</b>	<b>11.98</b>	<b>8.81</b>	<b>19.67</b>	<b>11.37</b>	<b>8.20</b>	<b>19.06</b>
Enero	14.73	10.55	22.19	17.33	12.41	26.10	16.49	11.58	25.27
Febrero	15.30	11.13	24.14	18.00	13.09	28.41	17.14	12.23	27.54
Marzo	14.88	11.14	23.99	17.50	13.10	28.23	16.62	12.22	27.35
Abril	12.72	9.46	20.89	14.96	11.13	24.58	14.33	10.49	23.94
Mayo	11.50	8.59	19.07	13.53	10.10	22.43	12.85	9.42	21.75
Junio	10.00	7.47	18.63	11.76	8.78	21.91	11.09	8.12	21.24
Julio	9.41	7.06	13.82	11.07	8.30	16.26	10.55	7.79	15.75
Agosto	8.10	5.96	14.12	9.53	7.01	16.61	8.94	6.41	16.02
Septiembre	7.53	5.63	11.93	8.86	6.62	14.04	8.37	6.14	13.55
Octubre	6.69	4.86	10.72	7.87	5.72	12.61	7.41	5.26	12.15
Noviembre	5.98	4.33	10.95	7.03	5.09	12.88	6.65	4.71	12.50
Diciembre	5.40	3.73	10.21	6.36	4.39	12.01	5.96	3.99	11.61
<b>2004</b>									
Enero	5.14	3.67	11.27	6.05	4.32	13.25	5.70	3.96	12.90
Febrero	5.00	3.58	10.29	5.89	4.21	12.10	5.55	3.87	11.76
Marzo	4.19	2.97	9.86	4.93	3.50	11.59	4.90	3.46	11.56
Abril	3.99	2.84	9.42	4.70	3.34	11.08	4.35	2.99	10.73
Mayo	3.60	2.62	9.22	4.24	3.08	10.85	3.94	2.78	10.55
Junio	3.31	2.39	8.55	3.89	2.81	10.05	3.64	2.56	9.80
Julio	3.07	2.20	7.92	3.61	2.59	9.32	3.42	2.40	9.13
Agosto	2.58	1.83	7.85	3.03	2.15	9.24	2.85	1.97	9.05
Septiembre	2.04	1.44	6.63	2.40	1.70	7.80	2.25	1.54	7.65

1/ Tasas nominales, ponderadas por la estructura de Depósitos obtenida de la planilla de disponibilidades. A partir del mes de mayo/95 la ponderación incluye Cta. Cte.

2/ La incidencia del encaje se suma a la tasa de interés para cada rubro.

3/ Se halla deducida la remuneración del encaje sobre los depósitos de ahorro, Cta. Cte. y certificados de depósitos.

4/ Incluye depósitos a plazo fijo y certificados de depósitos.

n/d. No disponible



**PARAGUAY: TASAS NOMINALES DE INTERES DEL SISTEMA FINANCIERO**  
**(Promedios mensuales en porcentajes anuales)**  
**I- Tasas Activas: Operaciones de Préstamos**

<b><u>BANCO CENTRAL DEL PARAGUAY</u></b>	<b><u>Set/03</u></b>	<b><u>Oct/03</u></b>	<b><u>Nov/03</u></b>	<b><u>Dic/03</u></b>	<b><u>Ene/04</u></b>	<b><u>Feb/04</u></b>	<b><u>Mar/04</u></b>	<b><u>Abr/04</u></b>	<b><u>Mav/04</u></b>	<b><u>Jun/04</u></b>	<b><u>Jul/04</u></b>	<b><u>Ago/04</u></b>	<b><u>Set/04</u></b>
<b><u>PREST. A LA MICROEMPRESA 1/</u></b>													
- Préstamo Amortizable hasta 48 meses	22,31	22,31	15,11	15,11	15,11	12,22	12,22	12,22	12,07	12,07	12,07	10,36	10,36
<b><u>BANCOS PRIVADOS</u></b>													
- Desarrollo	20,72	18,84	19,68	18,30	18,65	19,41	16,41	17,06	16,99	17,07	16,14	12,88	12,92
- Comercial	21,76	21,22	21,87	20,81	21,70	25,95	22,68	20,19	20,42	19,03	18,25	17,57	17,02
- Interbancario (Call Money)	s/m	1,80	1,80	s/m	s/m	1,50	1,50	1,50	1,00	1,01	1,14	1,00	s/m
- Desarrollo M/E	8,84	7,77	8,35	6,36	6,58	6,68	6,55	6,25	6,58	6,68	5,97	6,16	6,42
- Comercial M/E	8,62	8,25	8,56	7,22	7,25	8,37	6,87	6,59	6,66	6,66	6,91	6,86	9,76
<b><u>BANCO NACIONAL DE FOMENTO</u></b>													
- Desarrollo	22-26,5	22-26,5	22-26,5	22-26,5	22-26,5	22-26,5	22-26,5	22-26,5	22-26,5	22-26,5	22-26,5	22-26,5	22-26,5
- Comercial	26-45 *	26-45 *	26-45 *	26-45 *	26-45 *	26-45 *	26-45 *	26-45 *	26-45 *	26-45 *	26-45 *	26-45 *	26-45 *
<b><u>OTRAS INSTITUCIONES</u></b>													
Fondo Ganadero	22 - 25	22 - 25	22 - 25	22 - 25	22 - 25	22 - 25	22 - 25	22 - 25	22 - 25	22 - 25	22 - 25	22 - 25	22 - 25
Empresas Financieras	40,23	40,46	37,67	38,23	39,83	43,47	36,56	36,19	36,19	36,19	36,19	34,81	34,81
Caja de Jubilaciones Bancaria	28 - 36	28 - 36	28 - 36	28 - 36	28 - 36	28 - 36	28 - 36	28 - 36	28 - 36	28 - 36	28 - 36	28 - 36	28 - 36
Cooperativas de Ahorro y Crédito	24 - 38	24 - 38	19 - 38	19 - 38	19 - 36	19 - 36	19 - 36	19 - 36	19 - 36	19 - 36	19 - 36	19 - 36	19 - 36
Crédito Agrícola de Habilitación	17,50	17,50	17,50	17,50	17,50	17,50	17,50	17,50	17,50	17,50	17,50	17,50	17,50

\*/ Incluye sobregiros desde enero de 2002

1/ A partir de febrero del 2000 es establecen cambios en la determinación de las tasas de préstamos efectivas otorgados a los intermediarios estableciéndose para la misma una tasa única para los plazos de hasta 12 y 48 meses.

s/m Sin Movimiento

Fuente: Superintendencia de Bancos, GONA, BNAPV, Fondo Ganadero, CONAVI, Caja de Jub. de Emp. Bancarios y CAH.

**PARAGUAY: TASAS NOMINALES DE INTERES DEL SISTEMA FINANCIERO**  
**(Promedios mensuales en porcentajes anuales)**  
**II- Tasas Pasivas: Depósitos y Otras Obligaciones**

<b><u>BANCO CENTRAL DEL PARAGUAY</u></b>	<b><u>Set/03</u></b>	<b><u>Oct/03</u></b>	<b><u>Nov/03</u></b>	<b><u>Dic/03</u></b>	<b><u>Ene/04</u></b>	<b><u>Feb/04</u></b>	<b><u>Mar/04</u></b>	<b><u>Abr/04</u></b>	<b><u>Mav/04</u></b>	<b><u>Jun/04</u></b>	<b><u>Jul/04</u></b>	<b><u>Ago/04</u></b>	<b><u>Set/04</u></b>
Letras de Regulación Monetaria *	13,66	11,64	12,01	12,85	10,14	10,27	9,45	9,47	7,13	5,67	4,16	5,25	4,94
Call Money Pasivo	s/m	s/m	s/m	s/m	s/m	s/m	s/m	s/m	s/m	s/m	s/m	s/m	s/m
<b><u>BANCOS</u></b>													
<b><u>DEPOSITOS EN MONEDA NACIONAL</u></b>													
Depósitos a la vista	5,57	4,89	3,76	3,34	2,57	2,84	2,02	1,95	1,57	1,37	1,25	0,74	0,58
Depósitos a plazo fijo													
<= 90 días	5,98	5,70	5,10	5,59	4,92	4,26	4,35	4,08	4,30	2,83	2,57	2,58	2,70
<= 180 días	10,78	5,25	9,53	8,41	6,87	8,11	6,86	5,09	4,42	4,85	4,65	0,81	5,80
<= 365 días	8,33	9,10	1,00	6,33	10,00	7,98	8,26	9,12	2,97	4,00	2,50	1,13	1,00
> 365 días	21,37	24,00	14,72	10,70	11,33	12,00	11,52	11,16	9,13	7,42	7,88	6,44	6,17
Certificados de Dep. de Ahorro													
<= 180 días	12,40	11,79	11,42	11,13	9,90	12,55	9,6	7,84	8,65	7,54	6,95	5,95	6,03
<= 365 días	11,15	10,21	8,76	8,48	10,54	7,29	6,2	6,56	5,55	5,18	4,99	4,22	3,41
> 365 días	16,18	14,06	14,98	13,39	13,78	14,56	13,57	11,85	11,52	11,06	9,73	10,98	9,61
Títulos Valores Emitidos													
<= 90 días	14,27	16,15	s/m	14,08	9,54	6,36	6,08	5,50	s/m	s/m	s/m	s/m	s/m
<= 180 días	s/m	s/m	s/m	14,00	15,97	12,45	14,11	7,82	s/m	s/m	s/m	s/m	s/m
<= 365 días	15,00	s/m	s/m	s/m	s/m	s/m	s/m	s/m	s/m	s/m	s/m	s/m	s/m
> 365 días	s/m	s/m	s/m	s/m	19,95	17,65	18,75	17,74	s/m	s/m	s/m	s/m	s/m
<b><u>DEPOSITOS EN MONEDA EXTRANJERA</u></b>													
- Depósitos a la vista	0,63	0,64	0,44	0,23	0,21	0,19	0,16	0,17	0,15	0,15	0,18	0,13	0,12
- Depósitos a plazo	1,69	1,46	1,58	1,02	0,90	0,70	0,72	1,27	1,36	0,87	1,60	1,98	0,67
- CDA	2,24	2,41	2,11	1,78	1,04	1,32	1,00	1,10	1,48	1,30	0,98	1,31	1,13
<b><u>EMPRESAS FINANCIERAS</u></b>													
<b><u>DEPOSITOS EN MONEDA NACIONAL</u></b>													
- Depósitos a la Vista	7,76	6,65	6,60	10,66	5,99	6,81	5,83	5,46	5,53	3,52	2,96	3,27	3,12
- Depósitos a Plazo	21,98	19,48	18,44	19,36	16,15	16,94	14,80	15,34	15,54	5,94	5,34	12,33	5,17
- Pagarés Emitidos (Títulos Valores)	20,53	18,02	16,53	16,87	16,27	16,58	16,14	15,78	16,81	15,23	13,97	15,23	13,96
- CDA	21,45	20,49	17,86	19,52	18,62	17,34	16,96	16,51	15,84	15,43	15,27	15,04	14,34
<b><u>DEPOSITOS EN MONEDA EXTRANJERA</u></b>													
- Depósitos a la Vista	0,25	0,25	0,25	5,06	0,24	0,19	0,20	0,21	0,17	0,23	0,14	0,18	0,12
- Depósitos a Plazo	2,66	3,14	3,87	3,51	1,87	2,87	1,62	s/m	s/m	s/m	s/m	s/m	2,75
- Pagarés Emitidos (Títulos Valores)	2,94	3,67	2,53	2,36	2,19	1,59	2,69	3,02	1,00	s/m	s/m	s/m	s/m
- CDA	3,57	3,34	3,42	5,64	3,49	3,76	2,00	2,70	3,15	2,68	3,09	2,97	2,70
<b><u>COOPERATIVAS DE AHORRO Y CREDITO</u></b>													
	6-18	6-18	6-19	6-19	5-17,5	5-17,5	5-17,5	5-17,5	5-17,5	5-17,5	5-17,5	6-17,5	6-17,5
<b><u>FONDO DE DESARROLLO INDUSTRIAL</u></b>													
FDI M/N	16,00	16,00	16,00	16,00	16,00	16,00	16,00	16,00	16,00	16,00	16,00	16,00	16,00
FDI M/E	6,00	6,00	6,00	6,00	6,00	6,00	6,00	6,00	6,00	6,00	6,00	6,00	6,00

\* Rendimiento Promedio Ponderado.

Fuente: Superintendencia de Bancos y DOMA.

## SALDO DE PRESTAMOS DEL BCP AL SISTEMA FINANCIERO

En millones de Guaraníes

	Set-03	Oct-03	Nov-03	Dic-03	Ene-04	Feb-04	Mar-04	Abr-04	May-04	Jun-04	Jul-04	Ago-04	Set-04
<b>A. SALDOS DE CREDITOS A BANCOS</b>	<b>1.298.713</b>	<b>1.301.102</b>	<b>1.370.203</b>	<b>1.402.963</b>	<b>1.409.710</b>	<b>1.409.219</b>	<b>1.408.644</b>	<b>1.388.958</b>	<b>1.393.892</b>	<b>1.353.908</b>	<b>1.356.765</b>	<b>1.356.252</b>	<b>1.357.017</b>
1 Préstamos a Instituciones de Crédito	13.500	13.500	13.500	13.500	13.500	13.500	13.500	13.500	13.500	13.500	13.500	13.500	13.500
2 Préstamos a Bancos	572.702	572.091	572.091	572.091	572.091	570.687	570.687	570.687	569.573	569.573	569.573	567.740	566.626
3 Préstamos Red de Seguridad	38.338	38.338	38.338	38.338	38.338	38.338	38.338	38.338	38.338	24.597	24.597	24.597	24.597
4 Préstamo Contrato	8.051	8.051	8.051	8.051	8.051	8.051	8.051	8.051	8.051	8.051	8.051	8.051	8.051
5 Sobregiros M/N	114.924	114.924	114.924	114.924	114.924	114.924	114.924	114.924	114.924	91.777	91.777	91.777	91.777
6 Sobregiros M/E	21.007	20.772	20.371	20.304	20.739	20.170	19.602	19.150	19.970	19.702	19.769	19.769	19.886
7 Plan de Rehabilitación	44.200	44.200	44.200	44.200	44.200	44.200	44.200	44.200	44.200	44.200	44.200	44.200	44.200
8 Préstamo Iliquidez a Corto Plazo (BNAPV)	62.201	62.201	62.201	62.201	62.201	62.201	62.201	62.201	62.201	62.201	62.201	62.201	62.201
9 Pago con Subrogación (Ley 861/96)	41.648	41.630	110.653	149.595	151.240	151.240	151.036	129.858	129.918	126.233	127.111	127.124	127.192
10 Cuentas por Cobrar M/E	67.666	67.670	66.362	66.144	67.561	66.374	64.503	63.687	66.413	65.523	65.745	65.745	66.135
11 Pago Ley 797/95 1/	6.402	6.402	6.402	6.402	6.402	6.402	6.402	6.402	6.402	6.402	6.402	6.402	6.449
12 Intereses Devengados a Cobrar	146.229	147.883	148.902	150.556	152.210	153.757	155.030	156.630	158.157	159.449	160.751	161.672	162.555
13 Documentos Descontados y Redescontados	28	28	28	28	28	28	28	28	28	28	28	28	28
14 Interés por Cuenta Corriente	140.090	141.689	143.237	135.689	137.288	138.410	139.208	140.368	141.287	141.742	142.129	142.515	142.890
15 Créditos a la Microempresa	1.583	1.578	800	798	796	794	792	790	789	789	789	789	789
16 Cuentas por Cobrar Debitos M/N	20.143	20.142	20.142	20.142	20.142	20.142	20.142	20.142	20.142	20.142	20.142	20.142	20.142
<b>B. SALDOS DE CRED. A EMP. FINANCIERAS</b>	<b>151.738</b>	<b>145.179</b>	<b>139.549</b>	<b>141.577</b>	<b>135.881</b>	<b>132.208</b>	<b>120.516</b>	<b>118.995</b>	<b>117.759</b>	<b>116.635</b>	<b>116.015</b>	<b>115.517</b>	<b>115.219</b>
1 Préstamo Red de seguridad	8.190	8.190	8.190	8.190	8.190	8.190	8.190	8.190	8.190	8.190	8.190	8.190	8.190
2 Pago con Subrogación (Ley 1186/96)	20.880	20.932	21.214	21.264	21.265	21.265	21.265	21.455	21.456	21.456	21.456	21.456	21.456
3 Pago Ley 797/95 1/	85.080	85.080	85.080	85.080	85.080	85.080	85.080	85.080	85.080	85.080	85.080	85.080	85.080
4 Intereses Devengados a Cobrar	0	0	0	157	0	0	0	0	0	0	0	0	0
5 Créditos a la Microempresa	37.589	30.978	25.066	26.887	21.346	17.673	5.981	4.270	3.034	1.909	1.290	791	494
<b>C. RESUMEN DE BCOS Y FINANCIERAS (A + B)</b>	<b>1.450.450</b>	<b>1.446.281</b>	<b>1.509.751</b>	<b>1.544.540</b>	<b>1.545.591</b>	<b>1.541.426</b>	<b>1.529.161</b>	<b>1.507.953</b>	<b>1.511.651</b>	<b>1.470.543</b>	<b>1.472.780</b>	<b>1.471.769</b>	<b>1.472.236</b>
1 Préstamos a Instit. de Crédito	13.500	13.500	13.500	13.500	13.500	13.500	13.500	13.500	13.500	13.500	13.500	13.500	13.500
2 Préstamos a Bancos	572.702	572.091	572.091	572.091	572.091	570.687	570.687	570.687	569.573	569.573	569.573	567.740	566.626
3 Préstamos Red de Seguridad	46.528	46.528	46.528	46.528	46.528	46.528	46.528	46.528	46.528	32.787	32.787	32.787	32.787
4 Préstamo Contrato	8.051	8.051	8.051	8.051	8.051	8.051	8.051	8.051	8.051	8.051	8.051	8.051	8.051
5 Sobregiros M/N	114.924	114.924	114.924	114.924	114.924	114.924	114.924	114.924	114.924	91.777	91.777	91.777	91.777
6 Sobregiros M/E	21.007	20.772	20.371	20.304	20.739	20.170	19.602	19.150	19.970	19.702	19.769	19.769	19.886
7 Plan de Rehabilitación	44.200	44.200	44.200	44.200	44.200	44.200	44.200	44.200	44.200	44.200	44.200	44.200	44.200
8 Préstamo Iliquidez a Corto Plazo (BNAPV)	62.201	62.201	62.201	62.201	62.201	62.201	62.201	62.201	62.201	62.201	62.201	62.201	62.201
9 Pago con Subrogación	62.528	62.562	131.866	170.859	172.505	172.505	172.301	151.314	151.374	147.689	148.567	148.580	148.648
10 Cuentas por Cobrar M/E	67.666	67.670	66.362	66.144	67.561	66.374	64.503	63.687	66.413	65.523	65.745	65.745	66.135
11 Pago Ley 797/95 1/	91.482	91.482	91.482	91.482	91.482	91.482	91.482	91.482	91.482	91.482	91.482	91.482	91.529
12 Intereses Devengados a Cobrar	146.229	147.883	148.902	150.713	152.210	153.757	155.030	156.630	158.157	159.449	160.751	161.672	162.555
13 Documentos Descontados y Redescontados	28	28	28	28	28	28	28	28	28	28	28	28	28
14 Interés por Cuenta Corriente	140.090	141.689	143.237	135.689	137.288	138.410	139.208	140.368	141.287	141.742	142.129	142.515	142.890
15 Créditos a la Microempresa	39.172	32.556	25.866	27.684	22.142	18.467	6.774	5.060	3.823	2.698	2.079	1.580	1.282
16 Cuentas por Cobrar Debitos M/N	20.143	20.142	20.142	20.142	20.142	20.142	20.142	20.142	20.142	20.142	20.142	20.142	20.142
<b>D. OTROS (Fondo Ganadero, IPVU, etc)</b>	<b>22.637</b>	<b>22.729</b>	<b>22.902</b>	<b>22.995</b>	<b>23.087</b>	<b>23.174</b>	<b>23.153</b>	<b>23.243</b>	<b>23.335</b>	<b>23.425</b>	<b>23.425</b>	<b>23.446</b>	<b>23.328</b>
<b>E. T O T A L (C+D)</b>	<b>1.473.087</b>	<b>1.469.010</b>	<b>1.532.654</b>	<b>1.567.535</b>	<b>1.568.679</b>	<b>1.564.600</b>	<b>1.552.314</b>	<b>1.531.196</b>	<b>1.534.987</b>	<b>1.493.968</b>	<b>1.496.205</b>	<b>1.495.215</b>	<b>1.495.563</b>