

Banco Central del Paraguay

Gerencia de Estudios Económicos

Departamento de Estudios
Monetarios y Financieros

División de Estudios del
Mercado Financiero

INTRODUCCIÓN

En febrero de 2005, se verifica un repunte de la tasa de interés activa del sistema bancario en Moneda Nacional (MN), la cual responde más bien a un fenómeno estadístico del cómputo de las tasas. Por su parte, la tasa de interés pasiva se mantuvo invariable ubicándose en niveles históricamente bajos. El aumento de las tasas activas, acompañada de una estabilidad de las tasas pasivas, resultó en un mayor margen de intermediación en MN.

Con relación a la evolución de la tasa de interés activa en Moneda Extranjera (ME) de las entidades bancarias, se resalta una variación negativa mensual en el mes en análisis. Considerando que la tasa de interés pasiva en ME permaneció inalterable, el margen de intermediación disminuyó con relación al mes precedente.

Respecto al comportamiento de las tasas de interés de las empresas financieras, se menciona igualmente el incremento de las tasas de interés activas y una variación negativa de las tasas de interés pasivas, tanto en MN como en ME, consecuentemente los márgenes de intermediación financiera en MN y en ME, registraron aumentos.

En cuanto a las tasas de interés internacionales, se observa un comportamiento estable de la Libor, mientras se percibe una señal de tendencia alcista de la Prime. La Reserva Federal de EUA, incrementó la tasa de interés de política monetaria, la tasa de referencia queda en 2,5% y persiste la expectativa de alzas futuras. El Comité de Política Monetaria (Copom) del Banco Central de Brasil, aumentó levemente la tasa básica de interés Selic en febrero de 2005, alcanzando un nivel de 18,74%.

Tasas de Interés Bancarias Efectivas¹**Tasa de Interés Activa en Moneda Nacional (MN)**

En febrero de 2005 la tasa de interés para las operaciones activas en MN de los bancos fue de 34,32%, nivel que implica un alza de 9,9 puntos porcentuales (p.p.) respecto a enero de 2005. Este resultado se debe al ascenso registrado en la tasa del rubro Préstamos Comerciales, conforme se aprecian en la siguiente tabla². La tasa para Préstamos de Desarrollo, Préstamos Personales de Consumo, Préstamos Personales para Vivienda, Sobregiros y Tarjetas de Crédito, registran variaciones mensuales negativas. Cabe señalar que excluyendo las tasas de interés para Tarjetas de Crédito, Sobregiros, se obtuvo una tasa activa de 15,95%.

Tabla N° 1
Tasa de Interés Activa en Moneda Nacional

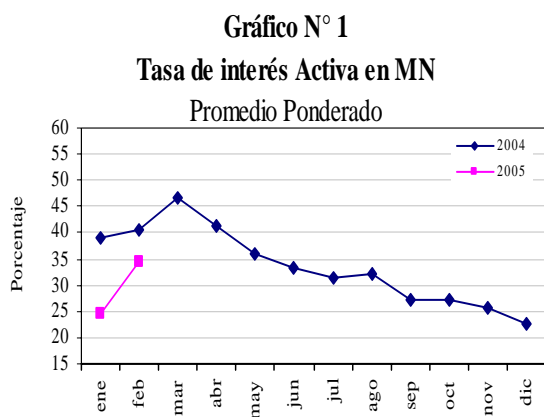
	Comerciales	Desarrollo	Personales P/Consumo	Personales P/Vivienda	Sobregiros	Tarjeta de Crédito	Promedio Ponderado
Feb-04	25,95	19,41	36,85	33,75	62,37	60,17	40,41
Ene-05	15,47	10,44	32,81	26,37	55,64	54,75	24,43
Feb-05	16,49	10,13	26,51	16,95	55,22	53,35	34,32
Var. Mensual en p.p.	1,0	-0,3	-6,3	-9,4	-0,4	-1,4	9,9
Var. Anual en p.p.	-9,5	-9,3	-10,3	-16,8	-7,2	-5,0	-6,1

Fuente: Superintendencia de Bancos

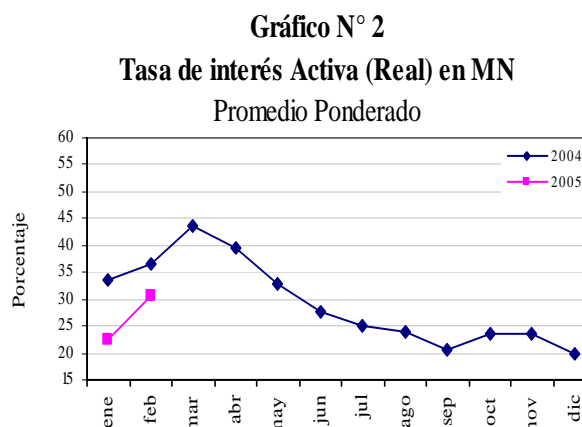
En el periodo de análisis, el descenso interanual de la tasa de interés activa en MN, demuestra un diferencial de 6,1 p.p. respecto a febrero de 2004. Al incorporar el efecto de la inflación se verifica una diferencia de 2,5 p.p. respecto a febrero de 2004.

¹ Todas las tasas a las que se hacen referencia en el presente informe constituyen promedio ponderado.

² Este fenómeno se explica más bien por una cuestión metodológica de concepto, si bien, la mayoría de los porcentajes disminuyen, el resultado del promedio ponderado global aumenta ya que la metodología de cálculo consiste en ponderar las tasas de las modalidades de préstamos respecto a los flujos registrados en cada una de ellas la cual influyó en el incremento del promedio ponderado global, a pesar de las disminuciones de las tasas en las distintas variedades de préstamos



Fuente: Superintendencia de Bancos



Tasa de Interés Pasiva en Moneda Nacional

La tasa de interés bancaria pasiva en MN registró un nivel de **0,71%**, ligeramente superior al observado en enero de 2005. Esto resulta de los aumentos en todas las tasas de interés para los distintos tipos de depósitos. Por su parte, los bancos no realizaron operaciones de captación bajo la modalidad de Títulos de Inversión.

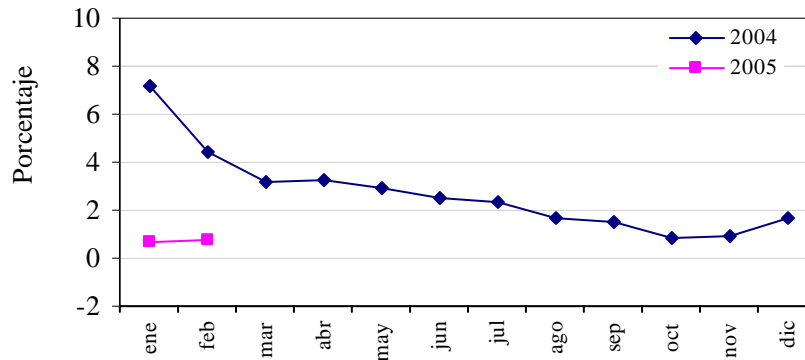
Tabla N° 2
Tasa de Interés Pasiva en Moneda Nacional

	Vista	Plazo	Títulos	CDA	Promedio Ponderado
Feb-04	2,88	5,22	11,79	12,19	4,42
Ene-05	0,24	2,00	s/m	5,56	0,68
Feb-05	0,34	2,13	s/m	8,47	0,71
Var. Mensual en p.p	0,1	0,1		2,9	0,0
Var. Anual en p.p	-2,5	-3,1		-3,7	-3,7

Fuente: Superintendencia de Bancos

En febrero de 2005, la variación interanual de la tasa de interés pasiva en MN es inferior al verificado en febrero de 2004. La brecha interanual negativa es de 3,7 p.p., nivel inferior al diferencial verificado en el mismo periodo del año anterior 10,7 p.p.

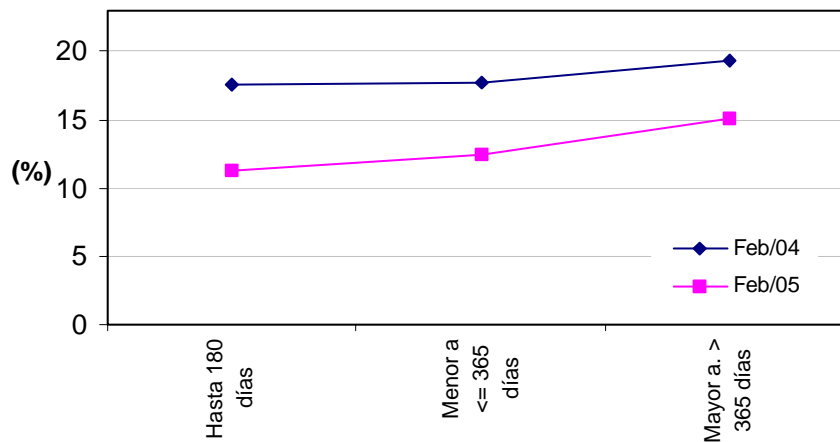
Gráfico N° 3
Tasa de interés Pasiva en MN
Promedio Ponderado



Fuente: Superintendencia de Bancos

Respecto a la curva de rendimiento de los CDAs en MN, se constata un menor nivel en febrero de 2005 respecto a la estructura observada en febrero de 2004. Esta disminución representa en promedio 5,3 p.p. No obstante se observa una pendiente positiva, similar a la verificada en igual periodo del año anterior.

Gráfico N° 4
Curva de Rendimiento de CDA en MN (Bancos)
Promedio Ponderado



Fuente: Superintendencia de Bancos

Tasa de Interés Activa en Moneda Extranjera (ME)

Las tasas de interés activas en ME de los bancos fue de **8,94%** en febrero de 2005, verificándose una variación negativa mensual de 3,2 p.p. respecto al mes precedente. Este descenso se debe principalmente a la baja de la tasa para Préstamos Personales de Consumo y Sobregiros. Por su parte, hubo un avance en las tasas para Préstamos Comerciales, Préstamos de Desarrollo, Préstamos Personales para la Vivienda.

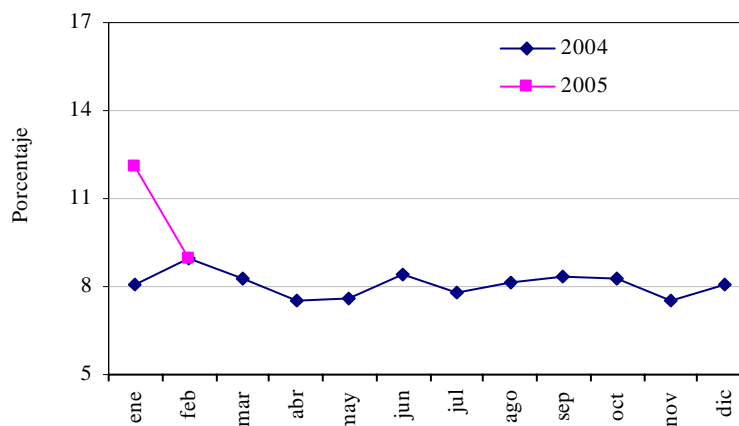
Tabla N° 3
Tasa de Interés Activa en Moneda Extranjera

	Comerciales	Desarrollo	Personales P/Consumo	Personales P/Vivienda	Sobregiros	Promedio Ponderado
Feb-04	8,37	6,68	11,33	14,03	17,22	8,98
Ene-05	7,02	6,42	10,60	10,06	13,95	12,12
Feb-05	7,15	6,72	8,70	12,67	13,71	8,94
Var. Mensual en p.p.	0,1	0,3	-1,9	2,6	-0,2	-3,2
Var. Anual en p.p.	-1,2	0,0	-2,6	-1,4	-3,5	0,0

Fuente: Superintendencia de Bancos

En el siguiente gráfico se observa que el valor interanual de la tasa activa se ubica exactamente en el nivel de febrero de 2004, luego de registrar una variación interanual positiva de 4 p.p. en enero de 2005.

Gráfico N° 5
Tasa de interés Activa en ME
Promedio Ponderado



Fuente: Superintendencia de Bancos

Tasa de Interés Pasiva en Moneda Extranjera

Las tasas de interés pasivas bancarias para operaciones de captación en ME fue de **0,12%** en febrero de 2005, manteniéndose estable en el periodo en análisis. Prácticamente no se observaron movimientos en los rubros, salvo Depósitos a Plazo, que tuvo una variación positiva.

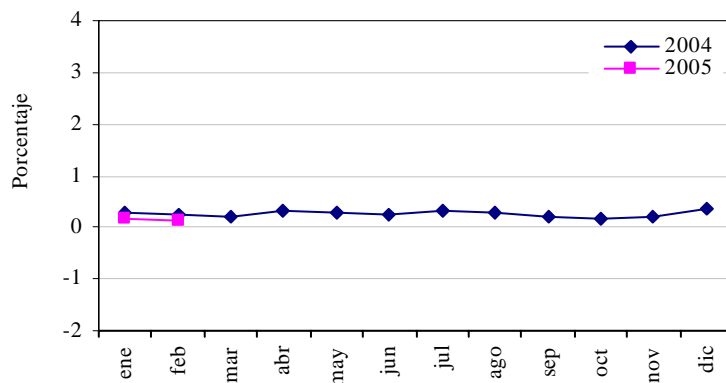
Tabla N° 4
Tasa de Interés Pasiva en Moneda Extranjera

	Vista	Plazo	CDA	Promedio Ponderado
Feb-04	0,19	0,70	1,32	0,26
Ene-05	0,10	0,45	1,20	0,15
Feb-05	0,09	1,65	1,21	0,12
Var. Mensual en p.p	0,0	1,2	0,0	0,0
Var. Anual en p.p	-0,1	0,9	-0,1	-0,1

Fuente: Superintendencia de Bancos

La tasa de interés pasiva en ME sigue en los niveles más bajos registrados en los últimos años. La diferencia interanual de esta tasa representa una caída de 0,1 p.p. Esta variación es inferior a la observada en igual periodo del año anterior (1,6 p.p.).

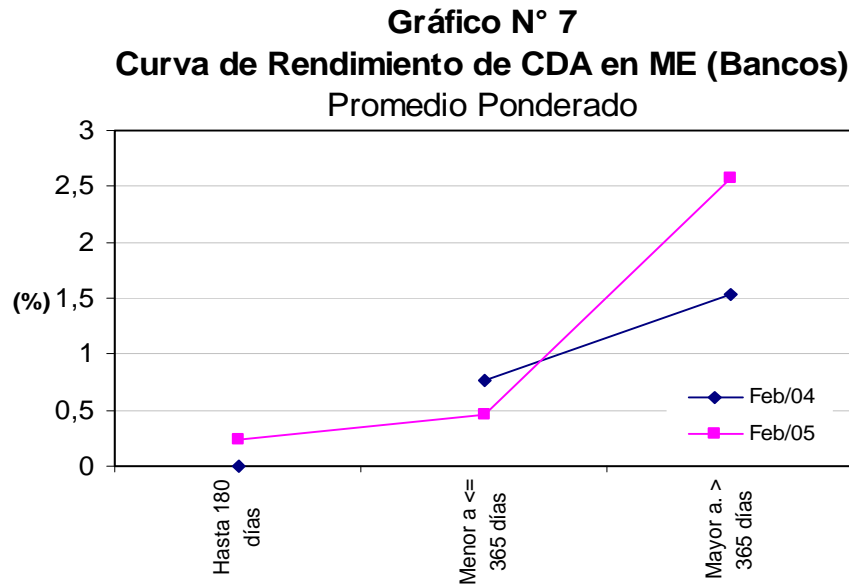
Gráfico N° 6
Tasa de interés Pasiva en ME
Promedio Ponderado



Fuente: Superintendencia de Bancos

Respecto a la curva de rendimiento de los CDAs en ME, se constata un mayor nivel en febrero de 2005 respecto a la estructura observada en febrero de 2004. Este aumento representa en

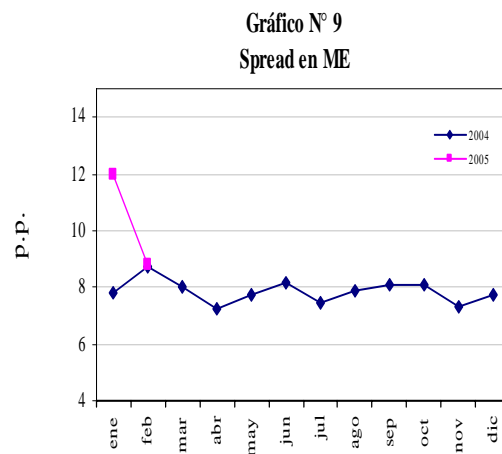
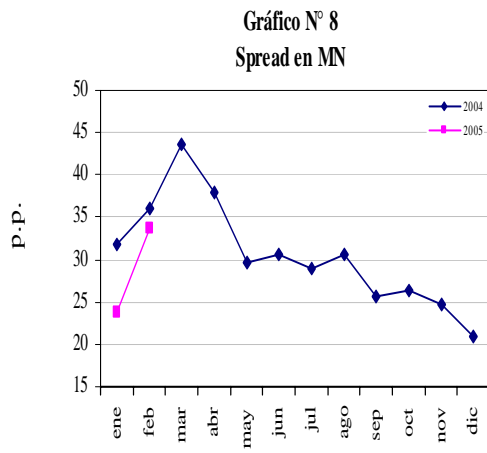
promedio 1,9 p.p. No obstante se observa una pendiente positiva, superior a la verificada en igual periodo del año anterior.



Margen Bruto de Intermediación

El margen de intermediación financiera de los bancos a febrero de 2005, medido como la diferencia entre las tasas activas y pasivas en MN, fue de 33,61%. El nivel de este margen es superior al observado en el mes anterior, el mismo representa un aumento mensual de 9,9 p.p. y está explicado por el ascenso mensual de la tasa activa.

Por su parte, el margen de intermediación en ME fue de 8,81%, nivel inferior en 3,2 p.p. respecto al mes precedente, como consecuencia del descenso de la tasa de interés activa.



Fuente: Superintendencia de Bancos

Tasas de Interés Efectiva de las Empresas Financieras**Tasa de Interés Activa en Moneda Nacional**

En febrero de 2005, las tasas de interés activas en MN de las empresas financieras alcanzaron un nivel de **43,99%**. Este nivel representó un alza de 1,5 p.p. con relación a la tasa de enero de 2005. Si bien todos los porcentajes disminuyeron, el resultado del promedio ponderado global aumenta ya que la metodología de cálculo consiste en ponderar las tasas de las modalidades de préstamos respecto a los flujos registrados en cada una de ellas, los cuales influyeron en el incremento del promedio ponderado global, a pesar de las disminuciones de las tasas en las distintas variedades de préstamos. Se menciona además, que la tasa activa excluyendo la tasa para Tarjetas de Créditos fue de 36,74% en el periodo de estudio.

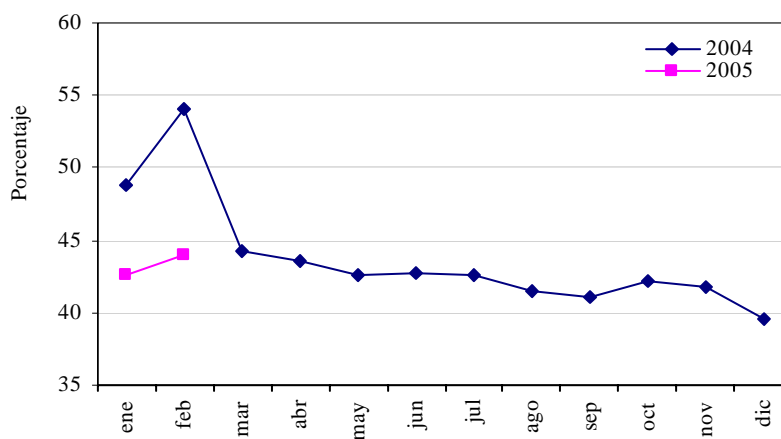
Tabla N° 5
Tasa de Interés Activa en Moneda Nacional

	Comerciales	Personales P/Consumo	Personales P/Vivienda	Tarjeta de Crédito	Promedio Ponderado
Feb-04	35,98	58,88	31,89	68,57	54,10
Ene-05	31,96	53,64	s/m	61,83	42,53
Feb-05	31,51	51,64	s/m	59,08	43,99
Var. Mensual en p.p	-0,5	-2,0	0	-2,8	1,5
Var. Anual en p.p	-4,5	-7,2	0	-9,5	-10,1

Fuente: Superintendencia de Bancos

La tasa de interés activa en MN de las empresas financieras registró un descenso interanual de 10,1 p.p. causado por las bajas de todos los rubros de tasas. Como se aprecia seguidamente la tendencia de esta tasa en los meses precedentes del año anterior fueron hacia la baja, pero en enero y el presente mes se observa un pequeño cambio en la tendencia, el cual se podría atribuir a un fenómeno estacional.

Gráfico N° 10
Tasa de interés Activa en MN
Promedio Ponderado



Fuente: Superintendencia de Bancos

Tasa de Interés Pasiva en Moneda Nacional

Las tasas de interés para las captaciones en MN de las empresas financieras alcanzaron un nivel de **10,46%**, representando una leve variación negativa de 2 p.p. con respecto al mes anterior. El descenso estuvo auspiciado por la reducción observada en la tasa para Depósitos a Plazo y Certificados de Depósitos de Ahorro, como puede observarse en el cuadro siguiente.

Tabla N° 6
Tasa de Interés Pasiva en Moneda Nacional

	Vista	Plazo	Títulos	CDA	Promedio Ponderado
Feb-04	7,03	17,34	17,65	18,57	17,49
Ene-05	1,70	12,68	15,04	14,28	12,45
Feb-05	2,21	10,37	16,57	13,98	10,46
Var. Mensual en p.p	0,5	-2,3	1,5	-0,3	-2,0
Var. Anual en p.p	-4,8	-7,0	-1,1	-4,6	-7,0

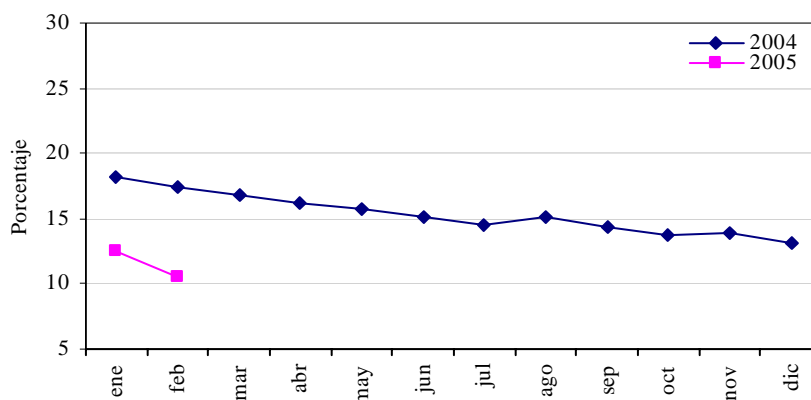
Fuente: Superintendencia de Bancos

El nivel de la tasa de interés pasiva en MN, registrada en febrero de 2005, representó una reducción interanual de 7 p.p.

Gráfico N° 11

Tasa de interés Pasiva en MN

Promedio Ponderado



Fuente: Superintendencia de Bancos

Tasa de Interés Activa en Moneda Extranjera

La tasa de interés activa para las operaciones en ME de las empresas financieras fue de **12,97%** a febrero de 2005. Este nivel representa un alza de 0,1 p.p. con respecto al mes anterior. Dicho comportamiento se explica por la variación positiva mensual registrada en las tasas para Préstamos Comerciales. En cambio, las tasas para Préstamos de Consumo tuvo una variación negativa.

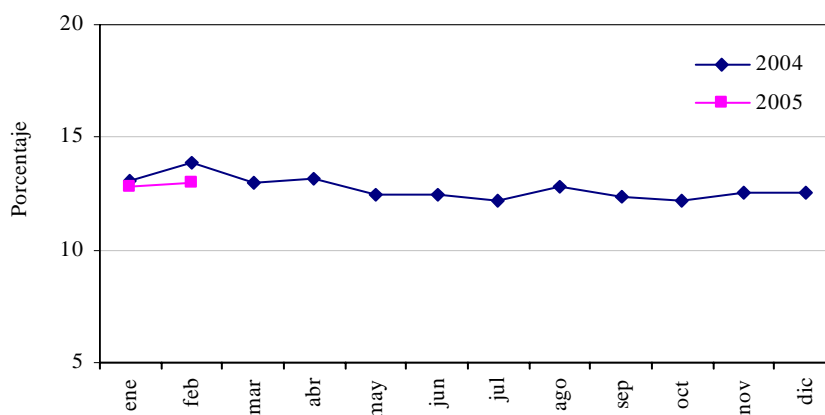
Tabla N° 7
Tasa de Interés Activa en Moneda Extranjera

	Comerciales	Personales P/Consumo	Promedio Ponderado
Feb-04	13,65	16,17	13,84
Ene-05	12,81	13,00	12,84
Feb-05	13,14	12,28	12,97
Var. Mensual en p.p	0,3	-0,7	0,1
Var. Anual en p.p	-0,5	-3,9	-0,9

Fuente: Superintendencia de Bancos

En el periodo 2004 – 2005, la tasa de interés activa para las operaciones en ME percibe una tendencia negativa. El diferencial interanual de esta tasa en febrero de 2005 fue negativo de 0,9 p.p.

Gráfico N° 12
Tasa de interés Activa en ME
 Promedio Ponderado



Fuente: Superintendencia de Bancos

Tasa de Interés Pasiva en Moneda Extranjera

Las tasas de interés pasivas para operaciones de captación en ME de las financieras bajaron levemente respecto a enero de 2005, situándose en **2%** en febrero de 2005. La tasa para Certificado de Depósito de Ahorro obtuvo un descenso. En tanto, la tasa para Depósitos a la Vista no registro variación alguna. Por su parte, los Depósitos a Plazo y Títulos Valores Emitidos no registraron movimiento en el mes de análisis.

Tabla N° 8
Tasa de Interés Pasiva en Moneda Extranjera

	Vista	Plazo	Títulos	CDA	Promedio Ponderado
Feb-04	0,19	2,87	1,60	3,81	2,93
Ene-05	0,22	s/m	s/m	3,05	2,14
Feb-05	0,22	s/m	s/m	2,59	2,00
Var. Mensual en p.p	0,0			-0,5	-0,1
Var. Anual en p.p	0,0			-1,2	-0,9

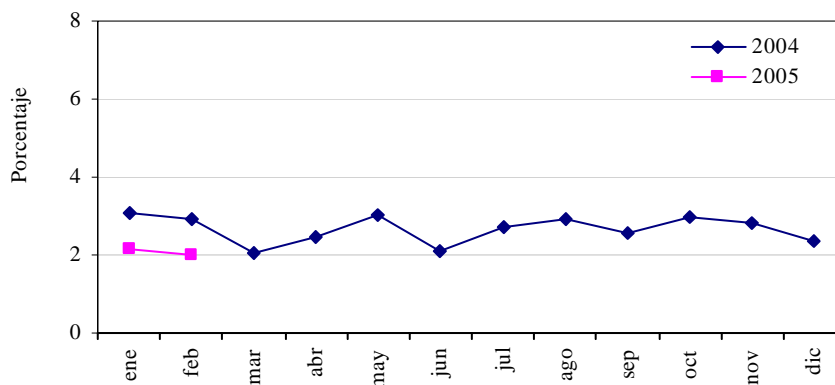
Fuente: Superintendencia de Bancos

A febrero de 2005 la diferencia interanual de la tasa pasiva en ME de las empresas financieras fue de 0,9 p.p. negativo.

Gráfico N° 13

Tasa de interés Pasiva en ME

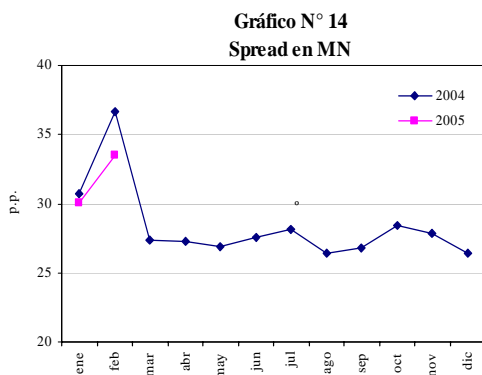
Promedio Ponderado



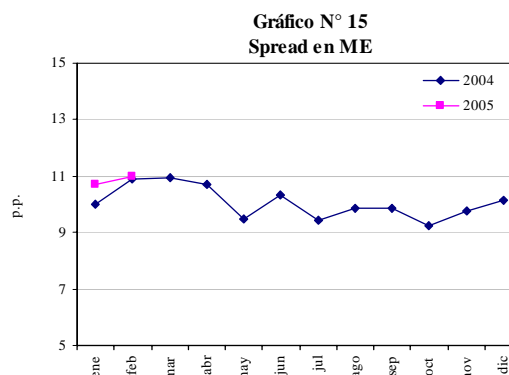
Fuente: Superintendencia de Bancos

Margen Bruto de Intermediación

El margen de intermediación financiera de las empresas financieras, medido como la diferencia entre las tasas activas y pasivas para las operaciones en MN fue de 33,53% en febrero de 2005. Asimismo, el margen de intermediación correspondiente a las operaciones en ME fue de 10,97%. Estos niveles son superiores a los verificados en febrero de 2004, en 3,4 p.p. y 0,3 p.p., respectivamente.



Fuente: Superintendencia de Bancos



Tasas de Interés Internacionales

A febrero de 2005, los niveles de las tasas de interés del mercado internacional se mantienen estables. Así, la PRIME a 180 días tuvo un ligero incremento de 0,3 p.p., situándose en un nivel

de 5,50% anual. La LIBOR a 180 días permanece constante, en un nivel de 3,16% anual. En términos interanuales, la LIBOR presenta un nivel inferior de 2 p.p. y la tasa Prime de 1,5 p.p.

Gráfico N° 16
Libor (Seis meses)

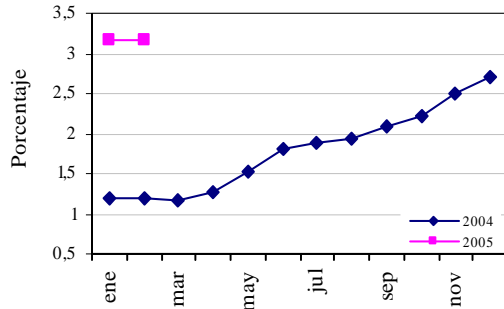
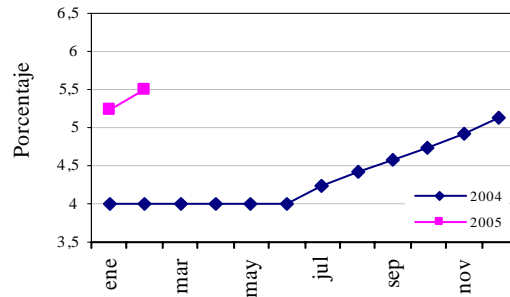


Gráfico N°17
Prime (Seis meses)

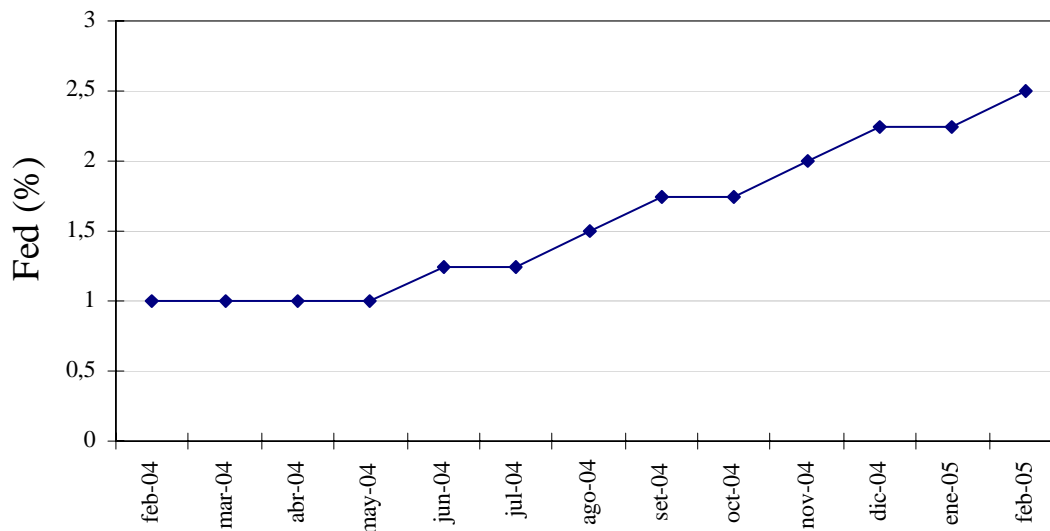


Fuente: Reuters

Tasa de Interés de política monetaria de la Reserva Federal de EUA (tasa Fed) y del Banco Central de Brasil (tasa Selic)

La Reserva Federal aumentó la tasa de referencia un 0,25% hasta alcanzar un nivel de 2,50% en febrero de 2005. Esta constituye la sexta suba de la tasa de interés en Estados Unidos desde junio del año pasado. En cada oportunidad la FED ha incrementado 25 puntos básicos la tasa de referencia, pasando del 1% anual, el menor nivel de los últimos 40 años, al 2,50% actual a febrero de 2005.

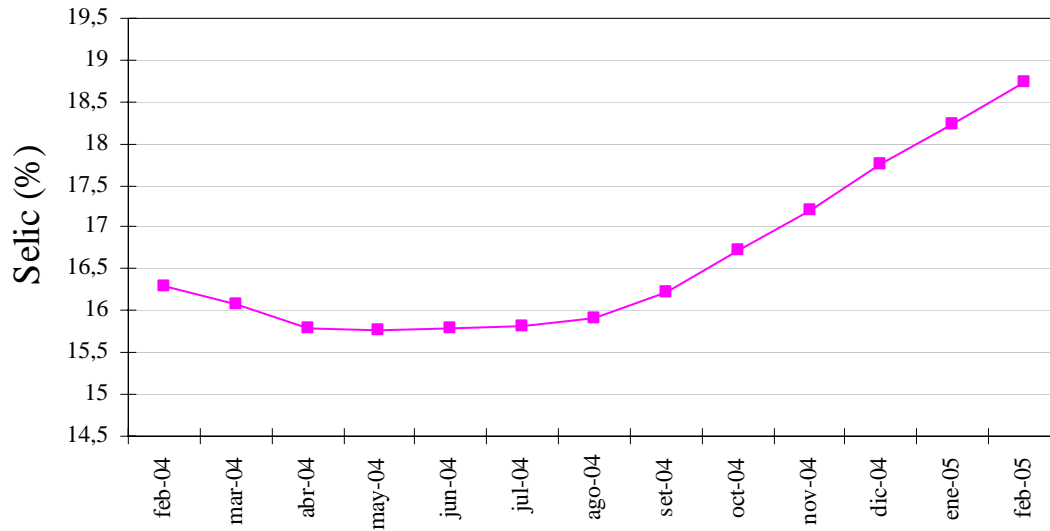
Gráfico N° 18
Tasa Referencial Fed (EE.UU.)



Fuente: Reuters

El Comité de Política Monetaria (Copom) del Banco Central de Brasil, incremento la tasa básica de interés Selic en un nivel de 18,75% anual, superior en 50 puntos básicos respecto a enero de 2005.

Gráfico N° 19
Tasa Selic (Brasil)



Fuente: Reuters

TASAS DE INTERES BANCARIAS

(En porcentajes anuales)

MES DE FEBRERO DE 2005

<u>TASAS ACTIVAS M/N</u>	<u>NOMINAL</u>			<u>Efectiva</u>	<u>Monto 1/ Mill G.</u>
	<u>Mínima</u>	<u>Máxima</u>	<u>Promedio Ponderado</u>	<u>Promedio Ponderado</u>	
<u>Préstamos</u>					
Comercial	4.45	47.90	15.05	16.49	367,490
Desarrollo	4.83	42.65	9.73	10.13	88,045
Personales-Consumo	9.84	48.00	26.29	26.51	29,463
Personales-Vivienda	12.00	30.00	14.82	16.95	718
Otros	s/m	s/m	s/m	s/m	s/m
<u>PROMEDIO PONDERADO</u>	<u>4.85</u>	<u>46.93</u>	<u>14.77</u>	<u>15.95</u>	<u>485,716</u>
Sobregiros	19.00	48.99	44.68	55.22	161,178
Tarjetas de Crédito	27.74	47.00	43.38	53.35	291,667
<u>PROMEDIO PONDERADO GLOBAL</u>	<u>14.39</u>	<u>47.30</u>	<u>28.80</u>	<u>34.32</u>	<u>938,562</u>
<u>TASAS ACTIVAS M/E</u>					
Comercial	4.57	15.91	6.96	7.15	119,893
Desarrollo	4.81	11.98	6.56	6.72	89,370
Personales-Consumo	5.52	14.96	8.40	8.70	9,352
Personales-Vivienda	11.87	11.87	11.87	12.67	244
<u>PROMEDIO PONDERADO</u>	<u>4.72</u>	<u>14.26</u>	<u>6.86</u>	<u>7.04</u>	<u>218,859</u>
Sobregiros M/E	12.00	17.00	12.92	13.71	86,892
<u>PROMEDIO PONDERADO GLOBAL</u>	<u>6.79</u>	<u>15.04</u>	<u>8.58</u>	<u>8.94</u>	<u>305,751</u>
<u>TASAS PASIVAS M/N</u>					
<u>Depósitos a la Vista</u>	<u>0.01</u>	<u>2.30</u>	<u>0.34</u>	<u>0.34</u>	<u>2,028,286</u>
<u>Depósitos a Plazo</u>	<u>2.10</u>	<u>2.10</u>	<u>2.10</u>	<u>2.13</u>	<u>5,312</u>
<=90 días	s/m	s/m	s/m	s/m	s/m
<=180 días	2.00	2.00	2.00	2.02	5,100
<=365 días	0.90	0.90	0.90	0.90	20
> 365 días	5.00	5.00	5.00	5.09	192
<u>Títulos Valores Emitidos</u>	<u>s/m</u>	<u>s/m</u>	<u>s/m</u>	<u>s/m</u>	<u>s/m</u>
<u>Cert. Depósitos de Ahorro</u>	<u>0.76</u>	<u>12.15</u>	<u>8.31</u>	<u>8.47</u>	<u>95,636</u>
C.D.A. hasta 180 días	0.25	6.50	3.57	3.63	18,976
C.D.A. <= 365 días	0.40	7.00	3.27	3.32	13,915
C.D.A. > 365 días	1.00	15.00	10.86	11.07	62,745
<u>PROMEDIO PONDERADO</u>	<u>0.05</u>	<u>2.74</u>	<u>0.70</u>	<u>0.71</u>	<u>2,129,234</u>
<u>TASAS PASIVAS M/E</u>					
<u>Depósitos a la Vista</u>	<u>0.01</u>	<u>0.62</u>	<u>0.09</u>	<u>0.09</u>	<u>3,409,304</u>
<u>Depósitos a Plazo</u>	<u>0.36</u>	<u>2.55</u>	<u>1.63</u>	<u>1.65</u>	<u>26,885</u>
<=90 días	0.10	1.30	0.96	0.96	6,637
<=180 días	0.13	0.90	0.42	0.42	2,395
<=365 días	0.15	2.47	1.18	1.18	6,721
> 365 días	0.70	3.70	2.57	2.60	11,133
<u>Cert. Depósito de Ahorro</u>	<u>0.11</u>	<u>3.24</u>	<u>1.21</u>	<u>1.21</u>	<u>65,393</u>
C.D.A. hasta 180 días	0.02	1.10	0.24	0.24	17,673
C.D.A. <= 365 días	0.15	3.00	0.46	0.46	22,655
C.D.A. > 365 días	0.15	4.96	2.56	2.58	25,064
<u>PROMEDIO PONDERADO</u>	<u>0.01</u>	<u>0.68</u>	<u>0.12</u>	<u>0.12</u>	<u>3,501,582</u>

Fuente: Calculado en base a datos proveídos por la Superintendencia de Bancos.

TASAS BANCARIAS EFECTIVAS

(Promedios mensuales en porcentajes anuales)

ACTIVAS EN M/N													
RUBRO	FEB/04	MAR/04	ABR/04	MAY/04	JUN/04	JUL/04	AGO/04	SET/04	OCT/04	NOV/04	DIC/04	ENE/05	FEB/05
- Préstamos Comerciales	25.95	26.05	22.67	22.03	21.40	20.39	19.55	18.87	17.61	16.26	17.58	15.47	16.49
- Préstamos Desarrollo	19.41	17.69	18.43	18.35	18.22	17.12	13.61	13.56	12.94	12.51	12.04	10.44	10.13
- Personales - Consumo	36.85	39.13	35.71	35.58	33.51	35.03	35.27	34.38	32.01	24.01	28.58	32.81	26.51
- Personales - Vivienda	33.75	33.19	35.68	37.69	25.22	21.14	27.98	23.40	15.58	33.95	28.43	26.37	16.95
- Otros I/	23.50	s/m	s/m	s/m	s/m	27.72	27.72	s/m	s/m	s/m	s/m	s/m	s/m
PROMEDIO PONDERADO	25.25	25.51	22.59	22.05	24.61	20.42	19.31	18.56	17.49	16.70	17.33	14.71	15.95
- Sobregiros	62.37	62.43	62.44	61.31	60.46	61.17	61.18	60.65	57.24	54.59	55.06	55.64	55.22
- Tarjetas de Crédito	60.17	60.63	60.45	59.86	55.25	55.88	55.01	54.31	54.50	54.53	55.07	54.75	53.35
PROMEDIO PONDERADO 2/	40.41	46.80	41.19	35.92	33.19	31.32	32.29	27.18	27.23	25.52	22.53	24.43	34.32

PASIVAS EN M/N													
RUBRO	FEB/04	MAR/04	ABR/04	MAY/04	JUN/04	JUL/04	AGO/04	SET/04	OCT/04	NOV/04	DIC/04	ENE/05	FEB/05
- Depósitos a la Vista	2.88	2.04	1.96	1.58	1.38	1.26	0.74	0.58	0.26	0.31	0.36	0.24	0.34
- Depósitos a Plazo	5.22	6.27	7.71	5.83	5.78	5.61	4.84	5.69	4.65	4.79	5.08	2.00	2.13
- Títulos Valores Emitidos	11.79	14.68	15.05	s/m	s/m	s/m	s/m	s/m	s/m	s/m	s/m	s/m	s/m
- C D A	12.19	11.15	10.29	10.46	9.62	8.77	8.97	7.10	6.26	6.15	8.29	5.56	8.47
PROMEDIO PONDERADO	4.42	3.17	3.21	2.92	2.48	2.34	1.64	1.47	0.82	0.88	1.65	0.68	0.71
MARGEN DE INTERMEDIACION	35.99	43.63	37.98	33.00	30.71	28.98	30.66	25.70	26.42	24.64	20.88	23.74	33.61

ACTIVAS EN M/E													
RUBRO	FEB/04	MAR/04	ABR/04	MAY/04	JUN/04	JUL/04	AGO/04	SET/04	OCT/04	NOV/04	DIC/04	ENE/05	FEB/05
- Préstamos Comerciales	8.37	7.03	6.74	6.80	6.81	7.07	7.01	7.42	7.21	6.58	7.25	7.02	7.15
- Préstamos Desarrollo	6.68	6.75	6.42	6.75	6.85	6.11	6.30	6.58	6.78	6.82	7.12	6.42	6.72
- Personales - Consumo	11.33	10.88	10.64	12.94	10.84	10.81	10.10	10.10	9.10	9.62	10.09	10.60	8.70
- Personales - Vivienda	14.03	17.65	13.63	10.48	14.06	14.22	13.31	17.65	17.65	17.65	17.48	10.06	12.67
PROMEDIO PONDERADO	7.86	7.00	6.86	6.82	6.85	6.94	6.91	7.27	7.17	6.71	7.42	7.32	7.04
- Sobregiros M/E	17.22	17.14	16.89	16.03	15.94	16.12	16.14	15.90	15.39	15.12	14.98	13.95	13.71
PROM. PONDERADO GLOBAL	8.98	8.24	7.54	7.57	8.38	7.80	8.15	8.31	8.25	7.52	8.06	12.12	8.94

PASIVAS EN M/E													
RUBRO	FEB/04	MAR/04	ABR/04	MAY/04	JUN/04	JUL/04	AGO/04	SET/04	OCT/04	NOV/04	DIC/04	ENE/05	FEB/05
- Depósitos a la Vista	0.19	0.16	0.17	0.15	0.15	0.18	0.13	0.12	0.09	0.09	0.10	0.10	0.09
- Depósitos a Plazo	0.70	0.72	1.28	1.37	0.87	1.61	1.99	0.67	0.73	0.84	1.37	0.45	1.65
- C D A	1.32	1.00	1.11	1.48	1.30	0.98	1.31	1.14	1.25	1.24	1.64	1.20	1.21
PROMEDIO PONDERADO	0.26	0.19	0.33	0.25	0.23	0.32	0.27	0.21	0.15	0.19	0.35	0.15	0.12
MARGEN DE INTERMEDIACION	8.72	8.05	7.21	7.32	8.15	7.48	7.88	8.11	8.10	7.33	7.72	11.97	8.81

TASAS EN EL MERCADO INTERNACIONAL

	FEB/04	MAR/04	ABR/04	MAY/04	JUN/04	JUL/04	AGO/04	SET/04	OCT/04	NOV/04	DIC/04	ENE/05	FEB/05
- Libor (a 6 meses en dólares)	1.19	1.16	1.28	1.52	1.81	1.89	1.94	2.09	2.23	2.50	2.78	3.16	3.16
- Prime (a 6 meses en dólares)	4.00	4.00	4.00	4.00	4.00	4.25	4.42	4.58	4.75	4.92	5.14	5.25	5.50

* A partir de mayo se incluyen en la ponderación los depósitos en cuenta corrientes

s/d: sin datos

FUENTE: Superintendencia de Bancos y Agencia Reuters.

TASAS DE INTERES DE EMPRESAS FINANCIERAS

(En porcentaje anuales)

MES DE FEBRERO DE 2005

<u>TASAS ACTIVAS M/N</u>	<u>NOMINAL</u>			<u>Efectiva</u>	<u>Monto 1/ Mill G.</u>
	<u>Mínima</u>	<u>Máxima</u>	<u>Promedio Ponderado</u>	<u>Promedio Ponderado</u>	
<u>Préstamos</u>					
Comercial	8.97	50.12	27.63	31.51	87,086
Personal - Consumo	10.86	52.48	42.41	51.64	30,580
<u>PROMEDIO PONDERADO</u>	<u>9.46</u>	<u>50.73</u>	<u>31.47</u>	<u>36.74</u>	<u>117,665</u>
Tarjetas de Crédito	30.00	49.00	47.32	59.08	56,531
<u>PROMEDIO PONDERADO GLOBAL</u>	<u>16.12</u>	<u>50.17</u>	<u>36.61</u>	<u>43.99</u>	<u>174,196</u>
<u>TASAS ACTIVAS M/E</u>					
Comercial	8.16	17.33	12.46	13.14	7,413
Personal - Consumo	6.48	17.00	11.68	12.28	1,911
<u>PROMEDIO PONDERADO</u>	<u>7.82</u>	<u>17.26</u>	<u>12.30</u>	<u>12.97</u>	<u>9,324</u>
<u>TASAS PASIVAS M/N</u>					
<u>Depósitos a la Vista</u>	<u>0.50</u>	<u>3.50</u>	<u>2.19</u>	<u>2.21</u>	<u>23,728</u>
<u>Depósitos a Plazo</u>	<u>10.00</u>	<u>10.00</u>	<u>10.00</u>	<u>10.37</u>	<u>65</u>
> 365 días	10.00	10.00	10.00	10.37	65
<u>Títulos Valores Emitidos</u>	<u>14.00</u>	<u>17.46</u>	<u>16.12</u>	<u>16.57</u>	<u>350</u>
<= 180 días	14.00	14.00	14.00	14.60	47
> 365 días	14.00	18.00	16.45	16.88	303
<u>Cert. Depósitos de Ahorro</u>	<u>3.64</u>	<u>20.63</u>	<u>13.26</u>	<u>13.98</u>	<u>55,078</u>
C.D.A. hasta 180 días	2.00	14.00	10.74	11.23	2,087
C.D.A. a más de 180 días	1.50	19.00	11.96	12.49	19,583
C.D.A. a más de 365 días	5.00	22.00	14.18	15.02	33,409
<u>PROMEDIO PONDERADO</u>	<u>2.75</u>	<u>15.48</u>	<u>9.95</u>	<u>10.46</u>	<u>79,221</u>
<u>TASAS PASIVAS M/E</u>					
<u>Depósitos a la Vista</u>	<u>0.10</u>	<u>0.50</u>	<u>0.22</u>	<u>0.22</u>	<u>4,612</u>
<u>Depósitos a Plazo</u>	<u>s/m</u>	<u>s/m</u>	<u>s/m</u>	<u>s/m</u>	<u>s/m</u>
<u>Títulos Valores Emitidos</u>	<u>s/m</u>	<u>s/m</u>	<u>s/m</u>	<u>s/m</u>	<u>s/m</u>
<u>Cert. Depósitos de Ahorro</u>	<u>0.69</u>	<u>3.89</u>	<u>2.57</u>	<u>2.59</u>	<u>13,721</u>
C.D.A. a 180 días	0.10	3.75	1.63	1.64	6,044
CDA <= 365 días	1.00	4.00	3.08	3.11	2,892
C.D.A. a más de 365 días	1.25	4.00	3.45	3.49	4,785
<u>PROMEDIO PONDERADO</u>	<u>0.54</u>	<u>3.04</u>	<u>1.98</u>	<u>2.00</u>	<u>18,332</u>

Fuente: Cálculado en base a datos proveídos por la Superintendencia de Bancos.

1/ Los montos se refieren al total de prést. y capt. concedidos en el mes por cada rubro.

ELABORADO POR LA DIVISION DE ESTUDIOS DEL MERCADO FINANCIERO
DEPARTAMENTO DE ESTUDIOS MONETARIOS Y FINANCIEROS

TASAS EFECTIVAS DE EMPRESAS FINANCIERAS

(Promedios mensuales en porcentajes anuales)

A C T I V A S : E N M / N

<u>RUBRO</u>	<u>FEB/04</u>	<u>MAR/04</u>	<u>ABR/04</u>	<u>MAY/04</u>	<u>JUN/04</u>	<u>JUL/04</u>	<u>AGO/04</u>	<u>SET/04</u>	<u>OCT/04</u>	<u>NOV/04</u>	<u>DIC/04</u>	<u>ENE/05</u>	<u>FEB/04</u>
- Préstamos Comerciales	35.98	35.73	34.93	33.72	33.15	32.90	31.62	31.51	33.52	32.91	31.64	31.96	31.51
- Préstamos Consumo	58.88	51.27	51.06	54.93	55.05	55.28	55.56	53.12	51.90	52.71	51.95	53.64	51.64
- Préstamos Vivienda	31.89	45.38	s/m	44.66	s/m	43.74	s/m	12.68	29.64	s/m	s/m	s/m	s/m
<u>PROMEDIO PONDERADO</u>	<u>42.41</u>	<u>40.95</u>	<u>39.83</u>	<u>39.39</u>	<u>39.14</u>	<u>38.93</u>	<u>37.12</u>	<u>37.10</u>	<u>38.98</u>	<u>38.38</u>	<u>36.42</u>	<u>37.40</u>	<u>36.74</u>
- Tarjetas de Crédito	68.57	64.62	64.31	61.89	64.02	63.22	63.75	64.26	62.26	61.99	62.34	61.83	59.08
<u>PROMEDIO PONDERADO GLOBAL</u>	<u>54.10</u>	<u>44.22</u>	<u>43.53</u>	<u>42.65</u>	<u>42.70</u>	<u>42.63</u>	<u>41.49</u>	<u>41.09</u>	<u>42.18</u>	<u>41.80</u>	<u>39.52</u>	<u>42.53</u>	<u>43.99</u>

P A S I V A S : E N M / N

<u>RUBRO</u>	<u>FEB/04</u>	<u>MAR/04</u>	<u>ABR/04</u>	<u>MAY/04</u>	<u>JUN/04</u>	<u>JUL/04</u>	<u>AGO/04</u>	<u>SET/04</u>	<u>OCT/04</u>	<u>NOV/04</u>	<u>DIC/04</u>	<u>ENE/05</u>	<u>FEB/04</u>
- Depósitos a la Vista	7.03	5.98	5.61	5.68	3.58	3.00	3.31	3.16	3.34	2.55	2.03	1.70	2.21
- Depósitos a Plazo	17.34	15.05	15.60	16.76	6.03	5.43	12.93	5.24	9.68	5.72	12.68	12.68	10.37
- Títulos Valores Emitidos	17.65	17.07	16.83	18.05	15.95	14.85	16.09	14.84	14.83	14.87	14.72	15.04	16.57
- C D A	18.57	18.12	17.65	16.81	16.26	16.08	15.93	15.16	14.66	14.94	15.15	14.28	13.98
<u>PROMEDIO PONDERADO</u>	<u>17.49</u>	<u>16.88</u>	<u>16.24</u>	<u>15.77</u>	<u>15.10</u>	<u>14.54</u>	<u>15.06</u>	<u>14.32</u>	<u>13.80</u>	<u>13.95</u>	<u>13.08</u>	<u>12.45</u>	<u>10.46</u>

MARGEN DE INTERMEDIACION	36.61	27.34	27.29	26.88	27.61	28.09	26.44	26.77	28.38	27.85	26.44	30.08	33.53
---------------------------------	--------------	--------------	--------------	--------------	--------------	--------------	--------------	--------------	--------------	--------------	--------------	--------------	--------------

A C T I V A S : E N M / E

<u>RUBRO</u>	<u>FEB/04</u>	<u>MAR/04</u>	<u>ABR/04</u>	<u>MAY/04</u>	<u>JUN/04</u>	<u>JUL/04</u>	<u>AGO/04</u>	<u>SET/04</u>	<u>OCT/04</u>	<u>NOV/04</u>	<u>DIC/04</u>	<u>ENE/05</u>	<u>FEB/04</u>
- Préstamos Comerciales	13.65	12.83	12.81	12.27	12.20	11.93	12.64	12.13	11.90	12.30	12.15	12.81	13.14
- Personales Consumo	16.17	13.88	14.69	14.46	13.90	14.49	15.18	13.64	14.57	13.74	14.16	13.00	12.28
<u>PROMEDIO PONDERADO</u>	<u>13.84</u>	<u>12.96</u>	<u>13.16</u>	<u>12.47</u>	<u>12.45</u>	<u>12.17</u>	<u>12.78</u>	<u>12.38</u>	<u>12.23</u>	<u>12.56</u>	<u>12.51</u>	<u>12.84</u>	<u>12.97</u>

P A S I V A S : E N M / E

<u>RUBRO</u>	<u>FEB/04</u>	<u>MAR/04</u>	<u>ABR/04</u>	<u>MAY/04</u>	<u>JUN/04</u>	<u>JUL/04</u>	<u>AGO/04</u>	<u>SET/04</u>	<u>OCT/04</u>	<u>NOV/04</u>	<u>DIC/04</u>	<u>ENE/05</u>	<u>FEB/04</u>
- Depósitos a la Vista	0.19	0.20	0.21	0.17	0.23	0.14	0.18	0.12	0.16	0.36	0.20	0.22	0.22
- Depósitos a Plazo	2.87	1.62	s/m	s/m	s/m	s/m	s/m	2.77	s/m	s/m	s/m	s/m	s/m
- Títulos Valores Emitidos	1.60	2.72	3.05	1.00	s/m	s/m	s/m	s/m	s/m	s/m	s/m	s/m	s/m
- C D A	3.81	2.00	2.72	3.19	2.68	3.10	2.98	2.72	3.09	2.98	2.77	3.05	2.59
<u>PROMEDIO PONDERADO</u>	<u>2.93</u>	<u>2.04</u>	<u>2.46</u>	<u>3.01</u>	<u>2.12</u>	<u>2.74</u>	<u>2.94</u>	<u>2.54</u>	<u>3.00</u>	<u>2.81</u>	<u>2.36</u>	<u>2.14</u>	<u>2.00</u>

MARGEN DE INTERMEDIACION	10.91	10.92	10.70	9.46	10.33	9.43	9.84	9.85	9.23	9.75	10.14	10.70	10.97
---------------------------------	--------------	--------------	--------------	-------------	--------------	-------------	-------------	-------------	-------------	-------------	--------------	--------------	--------------

FUENTE: Superintendencia de Bancos

PARAGUAY: TASAS NOMINALES DE INTERES DEL SISTEMA FINANCIERO
(Promedios mensuales en porcentajes anuales)

I- Tasas Activas: Operaciones de Préstamos

<u>BANCO CENTRAL DEL PARAGUAY</u>	<u>Feb/04</u>	<u>Mar/04</u>	<u>Abr/04</u>	<u>May/04</u>	<u>Jun/04</u>	<u>Jul/04</u>	<u>Ago/04</u>	<u>Set/04</u>	<u>Oct/04</u>	<u>Nov/04</u>	<u>Dic/04</u>	<u>Ene/05</u>	<u>Feb/05</u>
<u>PREST. A LA MICROEMPRESA 1/</u>													
- Préstamo Amortizable hasta 48 meses	12.22	12.22	12.22	12.07	12.07	12.07	10.36	10.36	10.36	10.36	10.36	10.36	10.36
<u>BANCOS PRIVADOS</u>													
- Desarrollo	19.41	16.41	17.06	16.99	17.07	16.14	12.88	12.92	12.44	12.07	11.54	10.04	9.73
- Comercial	25.95	22.68	20.19	20.42	19.03	18.25	17.57	17.02	15.99	14.99	16.11	14.24	15.05
- Interbancario (Call Money)	1.50	1.50	1.50	1.00	1.01	1.14	1.00	s/m	1.14	1.05	1.13	1.06	1.00
- Desarrollo M/E	6.68	6.55	6.25	6.58	6.68	5.97	6.16	6.42	6.60	6.66	6.94	6.27	6.56
- Comercial M/E	8.37	6.87	6.59	6.66	6.66	6.91	6.86	9.76	7.04	6.45	9.61	6.87	6.96
<u>BANCO NACIONAL DE FOMENTO**</u>													
- Desarrollo	22-26,5	22-26,5	22-26,5	22-26,5	22-26,5	20-26	20-26	20-26	20-26	20-26	20-26	20-26	20-26
- Comercial	26-45 *	26-45 *	32 *	32 *	32 *	32 *	32 *	32 *	32 *	32 *	32 *	32	32
<u>OTRAS INSTITUCIONES</u>													
Fondo Ganadero	22 - 25	22 - 25	22 - 25	22 - 25	22 - 25	22 - 25	22 - 25	22 - 25	23 - 25	23 - 25	23 - 25	22-23	22-23
Empresas Financieras	43.47	36.56	36.19	36.19	36.19	36.19	34.81	34.52	35.56	35.24	33.51	35.57	36.61
Caja de Jubilaciones Bancaria	28 - 36	28 - 36	28 - 36	28 - 36	28 - 36	28 - 36	28 - 36	28 - 36	28 - 36	28 - 36	28 - 36	28 - 32	28-32
Cooperativas de Ahorro y Crédito	19 - 36	19 - 36	19 - 36	19 - 36	19 - 36	19 - 36	19 - 36	19 - 36	19 - 36	19 - 36	19 - 36	19 -34	19 -36
Crédito Agrícola de Habitación	17.50	17.50	17.50	17.50	17.50	17.50	17.50	17.50	17.50	17.50	17.50	17.50	17.50

*/ Incluye sobregiros desde enero de 2002

1/ A partir de febrero del 2000 es establecen cambios en la determinación de las tasas de préstamos efectivas otorgados a los intermediarios estableciéndose para la misma una tasa única para los plazos de hasta 12 y 48 meses.

s/m Sin Movimiento

**/ Las tasa del BNF de Desarrollo fue modificada desde julio de 2004 y la Comercial desde abril de 2004.

Fuente: Superintendencia de Bancos, GONA, BNAPV, Fondo Ganadero, CONAVI, Caja de Jub. de Emp. Bancarios y CAH.

PARAGUAY: TASAS NOMINALES DE INTERES DEL SISTEMA FINANCIERO

(Promedios mensuales en porcentajes anuales)

II- Tasas Pasivas: Depósitos y Otras Obligaciones

BANCO CENTRAL DEL PARAGUAY	Feb/04	Mar/04	Abr/04	May/04	Jun/04	Jul/04	Ago/04	Set/04	Oct/04	Nov/04	Dic/04	Ene/05	Feb/05
Letras de Regulación Monetaria *	10.27	9.45	9.47	7.13	5.67	4.16	5.25	4.94	4.28	3.59	4.33	4.80	3.62
Call Money Pasivo	s/m	s/m	s/m	s/m	s/m	s/m	s/m	s/m	s/m	s/m	s/m	s/m	s/m
<u>BANCOS</u>													
<u>DEPOSITOS EN MONEDA NACIONAL</u>													
Depósitos a la vista	2.84	2.02	1.95	1.57	1.37	1.25	0.74	0.58	0.26	0.31	0.35	0.24	0.34
Depósitos a plazo fijo													
<= 90 días	4.26	4.35	4.08	4.30	2.83	2.57	2.58	2.70	3.78	2.00	2.00	2.00	s/m
<= 180 días	8.11	6.86	5.09	4.42	4.85	4.65	0.81	5.80	4.21	4.82	3.23	1.97	2.00
<= 365 días	7.98	8.26	9.12	2.97	4.00	2.50	1.13	1.00	s/m	s/m	1.00	s/m	0.90
> 365días	12.00	11.52	11.16	9.13	7.42	7.88	6.44	6.17	6.14	5.20	5.79	s/m	5.00
Certificados de Dep. de Ahorro													
<= 180 días	12.55	9.6	7.84	8.65	7.54	6.95	5.95	6.03	4.74	4.68	4.44	2.95	3.57
<= 365 días	7.29	6.2	6.56	5.55	5.18	4.99	4.22	3.41	3.05	3.60	4.89	3.21	3.27
> 365días	14.56	13.57	11.85	11.52	11.06	9.73	10.98	9.61	9.17	8.72	10.23	8.96	10.86
Titulos Valores Emitidos													
<= 90 días	6.36	6.08	5.50	s/m	s/m	s/m	s/m	s/m	s/m	s/m	s/m	s/m	s/m
<= 180 días	12.45	14.11	7.82	s/m	s/m	s/m	s/m	s/m	s/m	s/m	s/m	s/m	s/m
<= 365 días	s/m	s/m	s/m	s/m	s/m	s/m	s/m	s/m	s/m	s/m	s/m	s/m	s/m
> 365 días	17.65	18.75	17.74	s/m	s/m	s/m	s/m	s/m	s/m	s/m	s/m	s/m	s/m
<u>DEPOSITOS EN MONEDA EXTRANJERA</u>													
- Depósitos a la vista	0.19	0.16	0.17	0.15	0.15	0.18	0.13	0.12	0.09	0.09	0.10	0.10	0.09
- Depósitos a plazo	0.70	0.72	1.27	1.36	0.87	1.60	1.98	0.67	0.73	0.84	1.35	0.45	1.63
- CDA	1.32	1.00	1.10	1.48	1.30	0.98	1.31	1.13	1.25	1.23	1.63	1.20	1.21
<u>EMPRESAS FINANCIERAS</u>													
<u>DEPOSITOS EN MONEDA NACIONAL</u>													
- Depósitos a la Vista	6.81	5.83	5.46	5.53	3.52	2.96	3.27	3.12	3.29	2.52	2.01	1.69	2.19
- Depósitos a Plazo	16.94	14.80	15.34	15.54	5.94	5.34	12.33	5.17	9.34	5.63	12.00	12.00	10.00
- Pagarés Emitidos (Títulos Valores)	16.58	16.14	15.78	16.81	15.23	13.97	15.23	13.96	13.93	14.00	14.06	14.41	16.12
- CDA	17.34	16.96	16.51	15.84	15.43	15.27	15.04	14.34	13.88	14.12	14.34	13.56	13.26
<u>DEPOSITOS EN MONEDA EXTRANJERA</u>													
- Depósitos a la Vista	0.19	0.20	0.21	0.17	0.23	0.14	0.18	0.12	0.16	0.36	0.20	0.22	0.22
- Depósitos a Plazo	2.87	1.62	s/m	s/m	s/m	s/m	s/m	2.75	s/m	s/m	s/m	s/m	s/m
- Pagarés Emitidos (Títulos Valores)	1.59	2.69	3.02	1.00	s/m	s/m	s/m	s/m	s/m	s/m	s/m	s/m	s/m
- CDA	3.76	2.00	2.70	3.15	2.68	3.09	2.97	2.70	3.07	2.95	2.76	3.04	2.57
<u>COOPERATIVAS DE AHORRO Y CREDITO</u>													
	5 - 17.5	5 - 17.5	5 - 17.5	5 - 17.5	5 - 17.5	5 - 17.5	6 - 17.5	6 - 17.5	6 - 17.5	6 - 17.5	6 - 17.5	5 - 16.5	5 - 16.5
<u>FONDO DE DESARROLLO INDUSTRIAL</u>													
FDI M/N	16.00	16.00	16.00	16.00	16.00	16.00	16.00	16.00	16.00	16.00	16.00	16.00	16.00
FDI M/E	6.00	6.00	6.00	6.00	6.00	6.00	6.00	6.00	6.00	6.00	6.00	6.00	6.00

* Rendimiento Promedio Ponderado.

Fuente: Superintendencia de Bancos y DOMA.

SALDO DE PRESTAMOS DEL BCP AL SISTEMA FINANCIERO

En millones de Guaraníes

	Feb-04	Mar-04	Abr-04	May-04	Jun-04	Jul-04	Ago-04	Set-04	Nov-04	Dic-04	Ene-05	Feb-05
A. SALDOS DE CREDITOS A BANCOS	1,409,219	1,408,644	1,388,958	1,393,892	1,353,908	1,356,765	1,356,252	1,357,017	1,363,156	1,365,459	1,365,233	1,367,582
1 Préstamos a Instituciones de Crédito	13,500	13,500	13,500	13,500	13,500	13,500	13,500	13,500	13,500	13,500	13,500	13,500
2 Préstamos a Bancos	570,687	570,687	570,687	569,573	569,573	569,573	567,740	566,626	566,626	565,512	565,512	565,512
3 Préstamos Red de Seguridad	38,338	38,338	38,338	38,338	24,597	24,597	24,597	24,597	24,597	24,597	23,397	23,397
4 Préstamo Contrato	8,051	8,051	8,051	8,051	8,051	8,051	8,051	8,051	8,051	8,051	8,051	8,051
5 Sobregiros M/N	114,924	114,924	114,924	114,924	91,777	91,777	91,777	91,777	91,777	91,777	91,777	91,777
6 Sobregiros M/E	20,170	19,602	19,150	19,970	19,702	19,769	19,769	19,886	20,488	20,873	21,174	20,889
7 Plan de Rehabilitación	44,200	44,200	44,200	44,200	44,200	44,200	44,200	44,200	44,200	44,200	44,200	44,200
8 Préstamo Iliquidez a Corto Plazo (BNAPV)	62,201	62,201	62,201	62,201	62,201	62,201	62,201	62,201	62,201	62,201	62,201	62,201
9 Pago con Subrogación (Ley 861/96)	151,240	151,036	129,858	129,918	126,233	127,111	127,124	127,192	127,405	127,423	127,428	127,503
10 Cuentas por Cobrar M/E	66,374	64,503	63,687	66,413	65,523	65,745	65,745	66,135	68,137	69,416	70,418	69,472
11 Pago Ley 797/95 I/	6,402	6,402	6,402	6,402	6,402	6,402	6,402	6,449	6,449	6,449	6,449	6,449
12 Intereses Devengados a Cobrar	153,757	155,030	156,630	158,157	159,449	160,751	161,672	162,555	165,115	166,416	165,696	168,854
13 Documentos Descontados y Redescontados	28	28	28	28	28	28	28	28	28	28	28	28
14 Interés por Cuenta Corriente	138,410	139,208	140,368	141,287	141,742	142,129	142,515	142,890	143,652	144,040	144,427	144,777
15 Créditos a la Microempresa	794	792	790	789	789	789	789	789	789	789	789	789
16 Cuentas por Cobrar Debitos M/N	20,142	20,142	20,142	20,142	20,142	20,142	20,142	20,142	20,142	20,188	20,188	20,183
B. SALDOS DE CRED. A EMP. FINANCIERAS	132,208	120,516	118,995	117,759	116,635	116,015	115,517	115,219	114,725	114,725	114,725	114,725
1 Préstamo Red de seguridad	8,190	8,190	8,190	8,190	8,190	8,190	8,190	8,190	8,190	8,190	8,190	8,190
2 Pago con Subrogación (Ley 1186/96)	21,265	21,265	21,455	21,456	21,456	21,456	21,456	21,456	21,456	21,456	21,456	21,456
3 Pago Ley 797/95 I/	85,080	85,080	85,080	85,080	85,080	85,080	85,080	85,080	85,080	85,080	85,080	85,080
4 Intereses Devengados a Cobrar	0	0	0	0	0	0	0	0	0	0	0	0
5 Créditos a la Microempresa	17,673	5,981	4,270	3,034	1,909	1,290	791	494	0	0	0	0
C. RESUMEN DE BCOS Y FINANCIERAS (A + B)	1,541,426	1,529,161	1,507,953	1,511,651	1,470,543	1,472,780	1,471,769	1,472,236	1,477,882	1,480,184	1,479,958	1,482,307
1 Préstamos a Instit. de Crédito	13,500	13,500	13,500	13,500	13,500	13,500	13,500	13,500	13,500	13,500	13,500	13,500
2 Préstamos a Bancos	570,687	570,687	570,687	569,573	569,573	569,573	567,740	566,626	566,626	565,512	565,512	565,512
3 Préstamos Red de Seguridad	46,528	46,528	46,528	46,528	32,787	32,787	32,787	32,787	32,787	32,787	31,587	31,587
4 Préstamo Contrato	8,051	8,051	8,051	8,051	8,051	8,051	8,051	8,051	8,051	8,051	8,051	8,051
5 Sobregiros M/N	114,924	114,924	114,924	114,924	91,777	91,777	91,777	91,777	91,777	91,777	91,777	91,777
6 Sobregiros M/E	20,170	19,602	19,150	19,970	19,702	19,769	19,769	19,886	20,488	20,873	21,174	20,889
7 Plan de Rehabilitación	44,200	44,200	44,200	44,200	44,200	44,200	44,200	44,200	44,200	44,200	44,200	44,200
8 Préstamo Iliquidez a Corto Plazo (BNAPV)	62,201	62,201	62,201	62,201	62,201	62,201	62,201	62,201	62,201	62,201	62,201	62,201
9 Pago con Subrogación	172,505	172,301	151,314	151,374	147,689	148,567	148,580	148,648	148,861	148,879	148,883	148,959
10 Cuentas por Cobrar M/E	66,374	64,503	63,687	66,413	65,523	65,745	65,745	66,135	68,137	69,416	70,418	69,472
11 Pago Ley 797/95 I/	91,482	91,482	91,482	91,482	91,482	91,482	91,482	91,529	91,529	91,529	91,529	91,529
12 Intereses Devengados a Cobrar	153,757	155,030	156,630	158,157	159,449	160,751	161,672	162,555	165,115	166,416	165,696	168,854
13 Documentos Descontados y Redescontados	28	28	28	28	28	28	28	28	28	28	28	28
14 Interés por Cuenta Corriente	138,410	139,208	140,368	141,287	141,742	142,129	142,515	142,890	143,652	144,040	144,427	144,777
15 Créditos a la Microempresa	18,467	6,774	5,060	3,823	2,698	2,079	1,580	1,282	789	789	789	789
16 Cuentas por Cobrar Debitos M/N	20,142	20,142	20,142	20,142	20,142	20,142	20,142	20,142	20,142	20,188	20,188	20,183
D. OTROS (Fondo Ganadero, IPVU, etc)	23,174	23,153	23,243	23,335	23,425	23,425	23,446	23,328	23,328	23,328	23,328	23,328
E. T O T A L (C+D)	1,564,600	1,552,314	1,531,196	1,534,987	1,493,968	1,496,205	1,495,215	1,495,563	1,501,209	1,503,512	1,503,285	1,505,635