

Banco Central del Paraguay

Gerencia de Estudios Económicos

Departamento de Estudios  
Monetarios y Financieros

División de Estudios del  
Mercado Financiero

## INTRODUCCIÓN

La tasa de interés activa y pasiva promedio ponderado del sistema bancario en Moneda Nacional (MN) continúan decreciendo a junio de 2004. Esta reducción ha sido más acentuada en las tasas activas, lo cual resultó en un menor margen de intermediación en MN. Se resalta que en términos reales, al considerar el efecto de la inflación, la tasa activa en MN se sitúa en un nivel relativamente próximo al registrado en junio de 2003.

Respecto a la evolución del promedio ponderado la tasa de interés activa en Moneda Extranjera (ME), se destaca que esta verificó un aumento mensual en junio de 2004. Considerando que el promedio ponderado de la tasa de interés pasiva en ME se mantuvo estable, el margen de intermediación aumentó respecto al mes precedente.

Respecto al comportamiento de las tasas de interés de las empresas financieras, se resalta que tanto el promedio ponderado de la tasa de interés activa y pasiva en MN, como la de la tasa activa en ME se mantuvieron en niveles similares a los observados en mayo de 2004. En tanto, el promedio ponderado de la tasa de interés pasiva en ME sufrió una reducción mensual.



**Tasas de Interés Bancarias Efectivas****Tasa de Interés Activa en Moneda Nacional<sup>1</sup>**

En junio de 2004 el promedio ponderado efectivo de las tasas de interés para las operaciones activas en MN de los bancos fue de **33,19%**, nivel que implica una baja de 2,7 puntos porcentuales (p.p.) respecto a mayo de 2004. Este resultado se debe a los descensos registrados en las tasas de todos los rubros. Cabe señalar que, al calcular el promedio ponderado excluyendo las tasas de interés para Sobregiros y Tarjetas de Crédito, se obtuvo una tasa activa efectiva promedio ponderada de 24,61%.

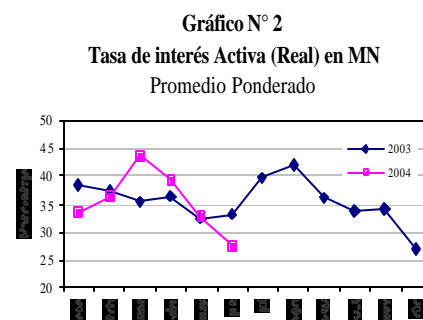
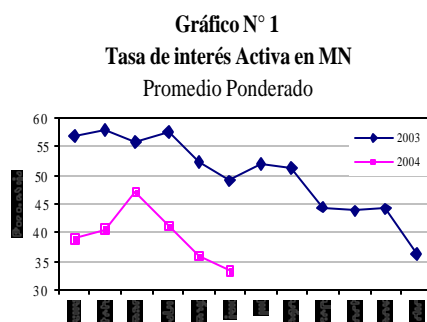
En la tabla N° 1, se puede observar los diversos descenso del mes en estudio.

**Tabla N° 1**  
**Tasa de Interés Activa en Moneda Nacional**

	Comerciales	Desarrollo	Personales P/Consumo	Personales P/Vivienda	Sobregiros	Tarjeta de Crédito	Promedio Ponderado
May-04	22,03	18,35	33,58	37,69	61,31	59,86	35,92
Jun-04	21,40	18,22	33,51	25,22	60,46	55,25	33,19
<b>Var. en p.p.</b>	<b>-0,6</b>	<b>-0,1</b>	<b>-2,1</b>	<b>12,5</b>	<b>-0,9</b>	<b>-4,6</b>	<b>-2,7</b>

Fuente: Superintendencia de Bancos

En junio de 2004 se reitera el descenso del promedio ponderado de la tasa de interés activa en MN, arrojando una brecha de 15,6 p.p. respecto a junio de 2003. Al incorporar el efecto de la inflación se verifican una diferencia de 5,4 p.p. de estas tasas, entre junio de 2004 y junio de 2003. El elevado nivel de inflación interanual a principios del 2003, así como el bajo nivel de inflación registrado a lo largo de 2004, significó niveles próximos de tasa de interés activa en términos reales en el 2004 en relación al 2003.



Fuente: Superintendencia de Bancos

<sup>1</sup> El promedio ponderado de la tasa de interés activa en MN es de carácter provisorio.

### Tasa de Interés Pasiva en Moneda Nacional

El promedio ponderado efectivo de las tasas de interés bancarias pasivas en MN registró un nivel de **2,48%**, inferior al registrado en mayo del corriente año.

Esto se explica debido a la reducción en las tasas para Depósitos a la Vista y Certificados de Depósitos de Ahorro. Por su parte, las tasas para Depósitos a Plazo se mantuvo estable y Títulos Valores Emitidos sin movimiento.

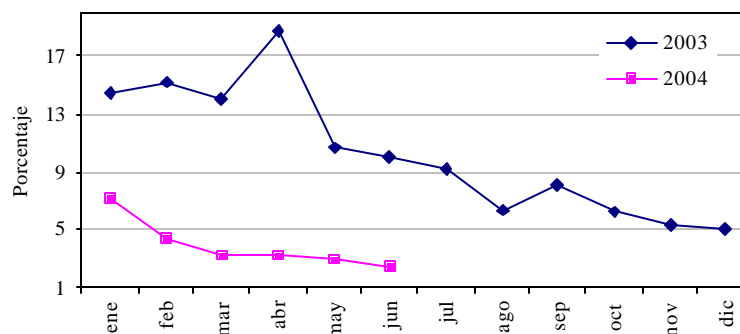
**Tabla N° 2**  
**Tasa de Interés Pasiva en Moneda Nacional**

	Vista	Plazo	Títulos	CDA	Promedio Ponderado
May-04	1,58	5,83	s/m	10,46	2,92
Jun-04	1,38	5,78	s/m	9,62	2,48
<b>Var. en p.p.</b>	<b>-0,2</b>	<b>0,0</b>	<b>s/m</b>	<b>-0,8</b>	<b>-0,4</b>

Fuente: Superintendencia de Bancos

A junio de 2004, el diferencial interanual del promedio ponderado efectivo de la tasa de interés pasiva en MN es inferior al verificado en el mes anterior. En efecto, la brecha interanual en junio de 2004 es de 7,6 p.p. La reducción de esta tasa en el año anterior sugiere que la brecha interanual podría decrecer en el transcurso del 2004.

**Gráfico N° 3**  
**Tasa de interés Pasiva en MN**  
**Promedio Ponderado**



Fuente: Superintendencia de Bancos

### Tasa de Interés Activa en Moneda Extranjera

El promedio ponderado efectivo de las tasas de interés activas en ME de los bancos a junio 2004 fue de **8,38** lo que representó un aumento de 0,8 p.p. con relación al mes precedente. Este ascenso se debe a los aumentos en las tasas para Préstamos de Desarrollo y Préstamos Personales para la Vivienda. Por su parte, sufrieron deterioros las tasas para Préstamos Personales de Consumo y Sobregiros. Las tasas para Préstamos Comerciales se mantuvo estable.

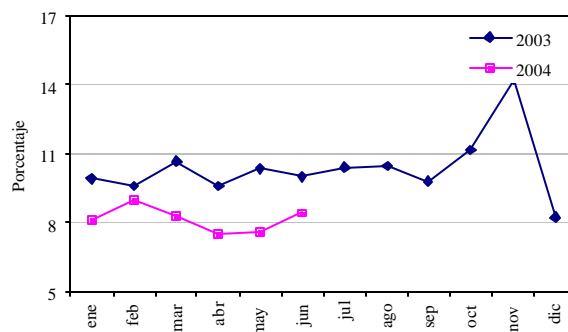
**Tabla N° 3**  
**Tasa de Interés Activa en Moneda Extranjera**

	Comerciales	Desarrollo	Personales P/Consumo	Personales P/Vivienda	Sobregiros	Promedio Ponderado
May-04	6,80	6,75	12,94	10,48	16,03	7,57
Jun-04	6,81	6,85	10,84	14,06	15,94	8,38
<b>Var. en p.p.</b>	<b>0,0</b>	<b>0,1</b>	<b>-2,1</b>	<b>3,6</b>	<b>-0,1</b>	<b>0,8</b>

Fuente: Superintendencia de Bancos

En el siguiente gráfico se observa que el diferencial interanual de la tasa activa efectiva promedio ponderado se ha acentuado en mayo y se reduce en un nivel 1,6 p.p. en junio de 2004.

**Gráfico N° 4**  
**Tasa de interés Activa en ME**  
**Promedio Ponderado**



Fuente: Superintendencia de Bancos

**Tasa de Interés Pasiva en Moneda Extranjera**

A junio de 2004 el promedio ponderado de las tasas de interés pasivas bancarias para operaciones de captación en ME fue de **0,23%**, similar a la tasa media del mes anterior. No obstante, se registraron bajas en las tasas para Depósitos a Plazo y Certificados de Depósitos de Ahorro, mientras la tasa de interés para Depósitos a la Vista no experimentó variación.

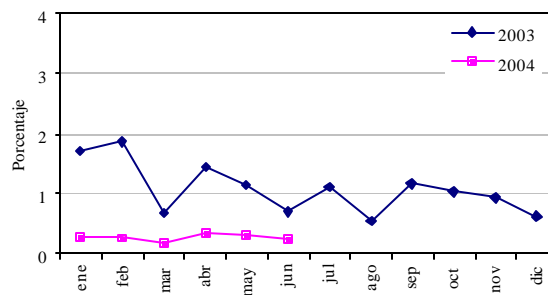
**Tabla N° 4**  
**Tasa de Interés Pasiva en Moneda Extranjera**

	Vista	Plazo	CDA	Promedio Ponderado
May-04	0,15	1,37	1,48	0,25
Jun-04	0,15	0,87	1,30	0,23
<b>Var. en p.p.</b>	<b>0,0</b>	<b>-0,5</b>	<b>-0,2</b>	<b>0,0</b>

Fuente: Superintendencia de Bancos

La tasa de interés pasiva en ME mantiene en el nivel más bajo registrado en los últimos años. La diferencia interanual de esta tasa se redujo a su nivel mínimo en junio de 2004, considerando que en igual periodo del año anterior la misma registró una disminución, ubicándose esta diferencial en 0,5 p.p.

**Gráfico N° 5**  
**Tasa de interés Pasiva en ME**  
**Promedio Ponderado**

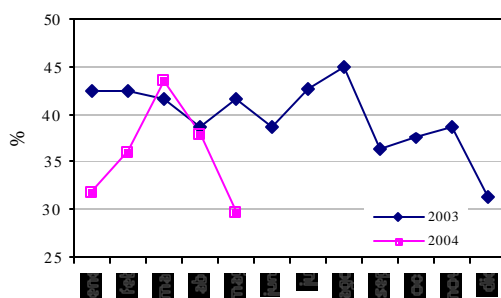


Fuente: Superintendencia de Bancos

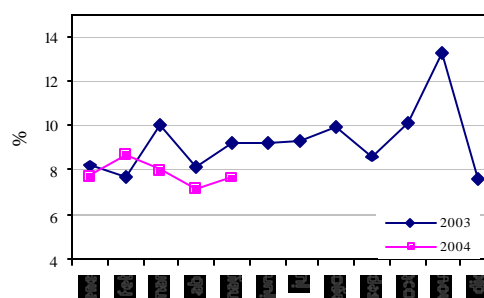
### Margen Bruto de Intermediación

El margen de intermediación financiera de los bancos a junio de 2004, medido como la diferencia entre el promedio ponderado de tasas activas y pasivas en MN, fue de 30,71%. El nivel de este margen es el más bajo verificado en los últimos años. La reducción mensual del margen fue de 2,3 p.p. Este hecho está explicado por el importante descenso de la tasa de interés activa promedio, contrarrestado levemente por la reducción de la de interés pasiva promedio. Por su parte, el margen de intermediación en ME fue de 8,15%, nivel superior en 0,8 p.p. respecto al mes precedente, como consecuencia de la suba de la tasa de interés activa promedio.

**Gráfico N° 6**  
Spread en MN



**Gráfico N° 7**  
Spread en ME



Fuente: Superintendencia de Bancos

### Tasas de Interés Efectiva de las Empresas Financieras

#### Tasa de Interés Activa en Moneda Nacional

En junio de 2004, el promedio ponderado efectivo de las tasas de interés activas en MN de las empresas financieras alcanzó un nivel de **42,70%**. Este nivel representó una subida de 0,1 p.p. con relación a la tasa media de mayo de 2004. Dicho incremento se explica por el alza mensual registrada en la tasa para Préstamos de Consumo y Tarjetas de Crédito. Por su parte, las tasas de interés para Préstamos Comerciales tuvo una variación negativa. Se menciona además, que el promedio ponderado para operaciones activas, excluyendo la tasa para Tarjetas de Créditos, alcanzó 39,14% en junio de 2004.

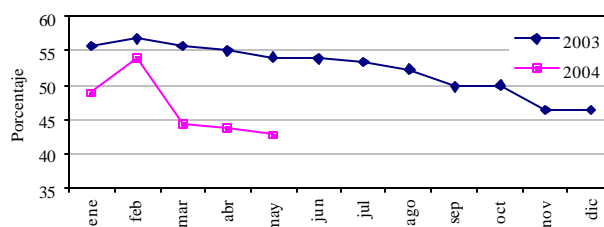
**Tabla N° 5**  
**Tasa de Interés Activa en Moneda Nacional**

	Comerciales	Personales P/Consumo	Personales P/Vivienda	Tarjeta de. Crédito	Promedio Ponderado
May-04	33,72	54,93	44,66	61,89	42,65
Jun-04	33,15	55,05	S/m	64,02	42,70
<b>Var. en p.p.</b>	<b>-0,6</b>	<b>0,1</b>	<b>0</b>	<b>2,1</b>	<b>0,1</b>

Fuente: Superintendencia de Bancos

La tasa de interés activa en MN de las empresas financieras registró un descenso interanual de 11,2 p.p. causado principalmente por las bajas en las tasas para Préstamos Comerciales y Préstamos de Consumo. Como se aprecia seguidamente la tendencia de esta tasa sigue siendo hacia la baja.

**Gráfico N° 8**  
**Tasa de interés Activa en MN**  
**Promedio Ponderado**



Fuente: Superintendencia de Bancos

### Tasa de Interés Pasiva en Moneda Nacional

El promedio ponderado efectivo de las tasas de interés para las captaciones en MN de las empresas financieras alcanzó un nivel de **15,10%**, representando una leve baja de 0,7 p.p. con respecto al mes anterior. El descenso está causado por las reducciones observadas en las tasas para los distintos tipos de depósitos.



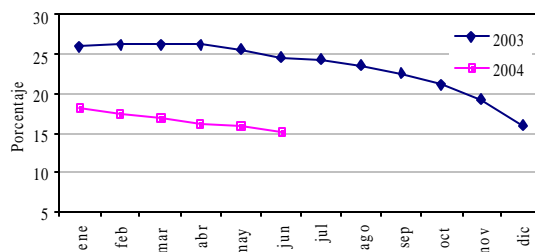
**Tabla N° 6**  
**Tasa de Interés Pasiva en Moneda Nacional**

	Vista	Plazo	Títulos	CDA	Promedio Ponderado
May-04	5,68	16,76	18,05	16,81	15,77
Jun-04	3,58	6,03	15,95	16,26	15,10
<b>Var. en p.p.</b>	<b>-2,1</b>	<b>-10,7</b>	<b>-2,1</b>	<b>-0,6</b>	<b>-0,7</b>

Fuente: Superintendencia de Bancos

La caída en el promedio ponderado de la tasa de interés pasiva efectiva en MN, registrada en junio de 2004, significó una reducción interanual de 0,7 p.p.

**Gráfico N° 9**  
**Tasa de interés Pasiva en MN**  
**Promedio Ponderado**



Fuente: Superintendencia de Bancos

### Tasa de Interés Activa en Moneda Extranjera

La tasa de interés activa promedio ponderada para las operaciones en ME de las empresas financieras fue de **12,45%** a junio de 2004. Este nivel se mantiene estable con respecto al mes anterior. No obstante, se verificaron pequeñas disminuciones en las tasas de interés para Préstamos Comerciales y para Préstamos Personales de Consumo.

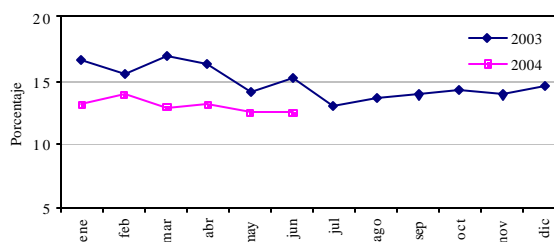
**Tabla N° 7**  
**Tasa de Interés Activa en Moneda Extranjera**

	Comerciales	Personales P/Consumo	Promedio Ponderado
May-04	12,27	14,46	12,47
Jun-04	12,20	13,90	12,45
<b>Var. en p.p.</b>	<b>-0,1</b>	<b>-0,6</b>	<b>0,0</b>

Fuente: Superintendencia de Bancos

En el periodo 2003 – 2004, la tasa de interés activa efectiva promedio ponderada para las operaciones en ME percibe una leve tendencia negativa. El diferencial interanual de esta tasa en junio de 2004 fue de 2,8 p.p.

**Gráfico N° 10**  
**Tasa de interés Activa en ME**  
Promedio Ponderado



Fuente: Superintendencia de Bancos

### Tasa de Interés Pasiva en Moneda Extranjera

El promedio ponderado de las tasas de interés pasivas para operaciones de captación en ME de las financieras disminuyó levemente respecto a mayo de 2004, situándose en **2,12%**. La tasa que motivó esta reducción es la de Certificados de Depósito de Ahorro. En tanto, la tasa de interés para Depósitos a la Vista obtuvo una variación positiva, mientras la tasa de interés para Depósitos a Plazo y Títulos Valores Emitidos, se mantuvo sin movimiento en el mes en análisis.

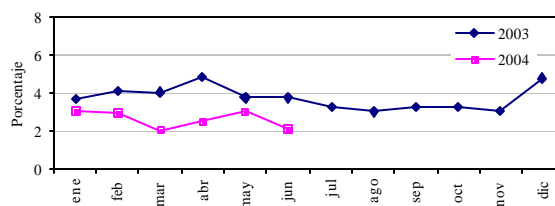
**Tabla N° 8**  
**Tasa de Interés Pasiva en Moneda Extranjera**

	Vista	Plazo	Títulos	CDA	Promedio Ponderado
May-04	0,17	s/m	1,00	3,19	3,01
Jun-04	0,23	s/m	s/m	2,68	2,12
<b>Var. en p.p.</b>	<b>0,1</b>	<b>0</b>	<b>0</b>	<b>-0,5</b>	<b>-0,9</b>

Fuente: Superintendencia de Bancos

A junio de 2004 la diferencia interanual de la tasa pasiva en ME de las empresas financieras fue de 1,6 p.p. negativo, respecto a junio de 2003.

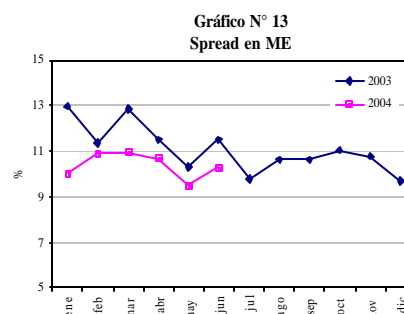
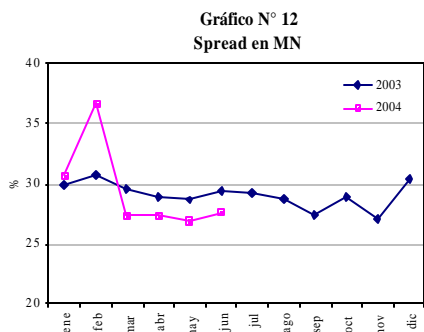
**Gráfico N° 11**  
**Tasa de interés Pasiva en ME**  
Promedio Ponderado



Fuente: Superintendencia de Bancos

### Margen Bruto de Intermediación

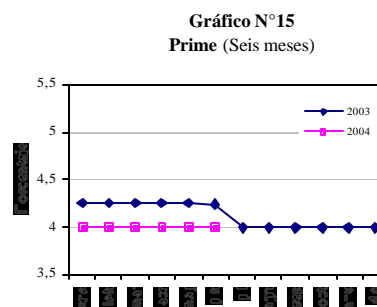
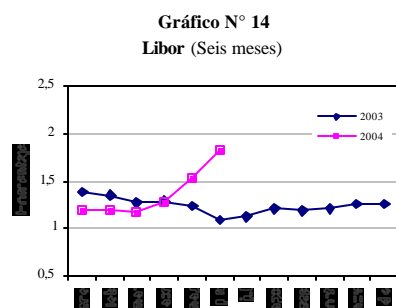
El margen de intermediación financiera de las empresas financieras, medido como la diferencia entre el promedio ponderado de las tasas activas y pasivas para las operaciones en MN, para el mes de junio de 2004 fue de 27,61%. Asimismo, el margen de intermediación correspondiente a las operaciones en ME fue de 10,33%.



Fuente: Superintendencia de Bancos

### Tasas de Interés Internacionales

A junio de 2004, los niveles de las tasas de interés del mercado internacional siguen manteniendo una tendencia estable. Así, la PRIME a 180 días se mantuvo en un nivel de 4% anual. En cambio, la LIBOR a 180 días se ubicó en 1,81% anual, nivel superior al del mes anterior 0,3 p.p. En términos interanuales, la tasa Prime presenta un nivel inferior de 0,2 p.p. y la LIBOR un nivel superior de 0,7 p.p.



Fuente: Reuters

**TASAS DE INTERES BANCARIAS**  
(En porcentajes anuales)

**MES DE JUNIO DE 2004**

<u>TASAS ACTIVAS M/N</u>	<u>NOMINAL</u>			<u>Efectiva</u>	<u>Monto I/ Mill G.</u>
	<u>Mínima</u>	<u>Máxima</u>	<u>Promedio Ponderado</u>	<u>Promedio Ponderado</u>	
<b><u>Préstamos</u></b>					
Comercial	7,17	48,00	19,03	21,40	1.271.211
Desarrollo	8,78	39,72	17,07	18,22	128.248
Personales-Consumo	13,85	48,07	33,26	33,51	550.556
Personales-Vivienda	15,68	40,88	21,64	25,22	1.810
Otros	s/m	s/m	s/m	s/m	s/m
<b><u>PROMEDIO PONDERADO</u></b>	<b><u>9,17</u></b>	<b><u>47,47</u></b>	<b><u>22,91</u></b>	<b><u>24,61</u></b>	<b><u>1.951.825</u></b>
Sobregiros	36,99	52,00	48,59	60,46	566.932
Tarjetas de Crédito	30,00	48,00	44,73	55,25	58.873
<b><u>PROMEDIO PONDERADO GLOBAL</u></b>	<b><u>15,76</u></b>	<b><u>48,48</u></b>	<b><u>29,06</u></b>	<b><u>33,19</u></b>	<b><u>2.577.630</u></b>
<b><u>TASAS ACTIVAS M/E</u></b>					
Comercial	4,04	16,91	6,66	6,81	1.160.009
Desarrollo	4,32	14,05	6,68	6,85	297.110
Personales-Consumo	7,00	16,39	10,54	10,84	10.164
Personales-Vivienda	10,00	14,13	12,50	14,06	571
<b><u>PROMEDIO PONDERADO</u></b>	<b><u>4,12</u></b>	<b><u>16,33</u></b>	<b><u>6,69</u></b>	<b><u>6,85</u></b>	<b><u>1.467.853</u></b>
Sobregiros M/E	13,23	16,17	14,92	15,94	297.305
<b><u>PROMEDIO PONDERADO GLOBAL</u></b>	<b><u>5,66</u></b>	<b><u>16,30</u></b>	<b><u>8,08</u></b>	<b><u>8,38</u></b>	<b><u>1.765.159</u></b>
<b><u>TASAS PASIVAS M/N</u></b>					
<b><u>Depósitos a la Vista</u></b>	<b><u>0,05</u></b>	<b><u>3,96</u></b>	<b><u>1,37</u></b>	<b><u>1,38</u></b>	<b><u>1.879.565</u></b>
<b><u>Depósitos a Plazo</u></b>	<b><u>2,25</u></b>	<b><u>6,46</u></b>	<b><u>5,73</u></b>	<b><u>5,78</u></b>	<b><u>25.547</u></b>
<=90 días	0,05	3,00	2,83	2,87	2.108
<=180 días	2,00	5,00	4,85	4,95	12.957
<=365 días	4,00	4,00	4,00	4,04	82
> 365 días	3,00	9,00	7,42	7,42	10.400
<b><u>Títulos Valores Emitidos</u></b>	<b><u>s/m</u></b>	<b><u>s/m</u></b>	<b><u>s/m</u></b>	<b><u>s/m</u></b>	<b><u>s/m</u></b>
<b><u>Cert. Depósitos de Ahorro</u></b>	<b><u>3,37</u></b>	<b><u>14,84</u></b>	<b><u>9,30</u></b>	<b><u>9,62</u></b>	<b><u>278.307</u></b>
C.D.A. hasta 180 días	2,00	11,76	7,54	7,79	76.421
C.D.A. <= 365 días	1,25	9,50	5,18	5,21	37.757
C.D.A. > 365 días	4,50	17,50	11,06	11,49	164.129
<b><u>PROMEDIO PONDERADO</u></b>	<b><u>0,50</u></b>	<b><u>5,38</u></b>	<b><u>2,43</u></b>	<b><u>2,48</u></b>	<b><u>2.183.419</u></b>
<b><u>TASAS PASIVAS M/E</u></b>					
<b><u>Depósitos a la Vista</u></b>	<b><u>0,01</u></b>	<b><u>0,79</u></b>	<b><u>0,15</u></b>	<b><u>0,15</u></b>	<b><u>5.011.809</u></b>
<b><u>Depósitos a Plazo</u></b>	<b><u>0,21</u></b>	<b><u>1,70</u></b>	<b><u>0,87</u></b>	<b><u>0,87</u></b>	<b><u>154.175</u></b>
<=90 días	0,14	0,50	0,41	0,41	11.458
<=180 días	0,14	2,40	0,77	0,77	40.732
<=365 días	0,22	1,20	0,73	0,73	78.393
> 365 días	0,30	2,75	1,71	1,72	23.592
<b><u>Cert. Depósito de Ahorro</u></b>	<b><u>0,17</u></b>	<b><u>2,58</u></b>	<b><u>1,30</u></b>	<b><u>1,30</u></b>	<b><u>281.911</u></b>
C.D.A. hasta 180 días	0,15	2,28	1,67	1,68	25.328
C.D.A. <= 365 días	0,15	2,10	0,83	0,83	131.129
C.D.A. > 365 días	0,20	3,15	1,72	1,72	125.454
<b><u>PROMEDIO PONDERADO</u></b>	<b><u>0,02</u></b>	<b><u>0,91</u></b>	<b><u>0,23</u></b>	<b><u>0,23</u></b>	<b><u>5.447.894</u></b>

Fuente: Calculado en base a datos proveídos por la Superintendencia de Bancos.

Año 2004

## TASAS BANCARIAS EFECTIVAS

(Promedios mensuales en porcentajes anuales)

<b>A C T I V A S : E N M / N</b>													
<b>R U B R O</b>	<b>JUN/03</b>	<b>JUL/03</b>	<b>AGO/03</b>	<b>SET/03</b>	<b>OCT/03</b>	<b>NOV/03</b>	<b>DIC/03</b>	<b>ENE/04</b>	<b>FEB/04</b>	<b>MAR/04</b>	<b>ABR/04</b>	<b>MAY/04</b>	<b>JUN/04</b>
- Préstamos Comerciales	30,62	25,83	25,85	23,55	23,06	23,75	22,96	23,77	25,95	26,05	22,67	22,03	21,40
- Préstamos Desarrollo	40,59	34,50	33,12	22,50	20,48	21,55	19,63	20,06	19,41	17,69	18,43	18,35	18,22
- Personales - Consumo	40,84	36,39	29,20	34,14	31,40	28,58	36,00	32,88	36,85	39,13	35,71	35,58	33,51
- Personales - Vivienda	35,56	42,08	38,97	44,56	33,86	38,40	33,97	36,80	33,75	33,19	35,68	37,69	25,22
- Otros 1/	41,98	49,83	24,66	30,61	s/m	s/m	23,50	23,00	23,50	s/m	s/m	s/m	s/m
<b>PROMEDIO PONDERADO</b>	<b>31,14</b>	<b>26,27</b>	<b>26,99</b>	<b>24,20</b>	<b>23,28</b>	<b>24,26</b>	<b>22,84</b>	<b>24,34</b>	<b>25,25</b>	<b>25,51</b>	<b>22,59</b>	<b>22,05</b>	<b>24,61</b>
- Sobregiros	69,67	70,15	65,29	62,44	62,13	62,45	62,77	62,96	62,37	62,43	62,44	61,31	60,46
- Tarjetas de Crédito	56,46	61,01	56,09	46,17	45,73	45,65	55,60	60,40	60,17	60,63	60,45	59,86	55,25
<b>PROMEDIO PONDERADO 2/</b>	<b>48,77</b>	<b>51,85</b>	<b>51,30</b>	<b>44,26</b>	<b>43,76</b>	<b>44,02</b>	<b>36,22</b>	<b>38,94</b>	<b>40,41</b>	<b>46,80</b>	<b>41,19</b>	<b>35,92</b>	<b>33,19</b>

<b>P A S I V A S : E N M / N</b>													
<b>R U B R O</b>	<b>JUN/03</b>	<b>JUL/03</b>	<b>AGO/03</b>	<b>SET/03</b>	<b>OCT/03</b>	<b>NOV/03</b>	<b>DIC/03</b>	<b>ENE/04</b>	<b>FEB/04</b>	<b>MAR/04</b>	<b>ABR/04</b>	<b>MAY/04</b>	<b>JUN/04</b>
- Depósitos a la Vista	5,87	7,44	5,31	5,72	4,99	3,83	3,39	2,60	2,88	2,04	1,96	1,58	1,38
- Depósitos a Plazo	15,58	14,12	11,38	9,40	6,79	8,14	8,12	7,21	5,22	6,27	7,71	5,83	5,78
- Títulos Valores Emitidos	13,73	s/m	14,66	15,47	17,21	s/m	15,01	17,71	11,79	14,68	15,05	s/m	s/m
- C D A	21,21	14,56	15,68	13,19	12,36	12,34	11,43	13,05	12,19	11,15	10,29	10,46	9,62
<b>PROMEDIO PONDERADO</b>	<b>10,04</b>	<b>9,18</b>	<b>6,29</b>	<b>8,04</b>	<b>6,19</b>	<b>5,34</b>	<b>5,05</b>	<b>7,16</b>	<b>4,42</b>	<b>3,17</b>	<b>3,21</b>	<b>2,92</b>	<b>2,48</b>

<b>A C T I V A S : E N M / E</b>													
<b>R U B R O</b>	<b>JUN/03</b>	<b>JUL/03</b>	<b>AGO/03</b>	<b>SET/03</b>	<b>OCT/03</b>	<b>NOV/03</b>	<b>DIC/03</b>	<b>ENE/04</b>	<b>FEB/04</b>	<b>MAR/04</b>	<b>ABR/04</b>	<b>MAY/04</b>	<b>JUN/04</b>
- Préstamos Comerciales	9,34	9,51	9,72	8,78	8,42	8,73	7,45	7,46	8,37	7,03	6,74	6,80	6,81
- Préstamos Desarrollo	9,47	9,15	10,61	9,15	8,02	8,63	6,53	6,76	6,68	6,75	6,42	6,75	6,85
- Personales - Consumo	12,91	13,17	12,10	13,17	13,19	13,02	11,93	10,74	11,33	10,88	10,64	12,94	10,84
- Personales - Vivienda	17,32	14,59	11,68	s/m	16,42	9,42	8,94	9,09	14,03	17,65	13,63	10,48	14,06
<b>PROMEDIO PONDERADO</b>	<b>9,45</b>	<b>9,71</b>	<b>9,95</b>	<b>9,01</b>	<b>8,58</b>	<b>8,97</b>	<b>7,35</b>	<b>7,44</b>	<b>7,86</b>	<b>7,00</b>	<b>6,86</b>	<b>6,82</b>	<b>6,85</b>
- Sobregiros M/E	20,22	19,13	18,47	18,05	34,74	38,26	17,23	17,14	17,22	17,14	16,89	16,03	15,94
<b>PROM. PONDERADO GLOBAL</b>	<b>9,96</b>	<b>10,41</b>	<b>10,43</b>	<b>9,79</b>	<b>11,13</b>	<b>14,20</b>	<b>8,21</b>	<b>8,10</b>	<b>8,98</b>	<b>8,24</b>	<b>7,54</b>	<b>7,57</b>	<b>8,38</b>

<b>P A S I V A S : E N M / E</b>													
<b>R U B R O</b>	<b>JUN/03</b>	<b>JUL/03</b>	<b>AGO/03</b>	<b>SET/03</b>	<b>OCT/03</b>	<b>NOV/03</b>	<b>DIC/03</b>	<b>ENE/04</b>	<b>FEB/04</b>	<b>MAR/04</b>	<b>ABR/04</b>	<b>MAY/04</b>	<b>JUN/04</b>
- Depósitos a la Vista	0,51	0,66	0,27	0,63	0,64	0,44	0,23	0,21	0,19	0,16	0,17	0,15	0,15
- Depósitos a Plazo	1,81	1,76	1,73	1,70	1,46	1,58	1,02	0,90	0,70	0,72	1,28	1,37	0,87
- Cert. Depósitos Ahorro	2,89	2,12	2,29	2,24	2,42	2,12	1,80	1,04	1,32	1,00	1,11	1,48	1,30
<b>PROMEDIO PONDERADO</b>	<b>0,70</b>	<b>1,11</b>	<b>0,54</b>	<b>1,17</b>	<b>1,04</b>	<b>0,94</b>	<b>0,63</b>	<b>0,29</b>	<b>0,26</b>	<b>0,19</b>	<b>0,33</b>	<b>0,25</b>	<b>0,23</b>

## TASAS EN EL MERCADO INTERNACIONAL

<b>R U B R O</b>	<b>JUN/03</b>	<b>JUL/03</b>	<b>AGO/03</b>	<b>SET/03</b>	<b>OCT/03</b>	<b>NOV/03</b>	<b>DIC/03</b>	<b>ENE/04</b>	<b>FEB/04</b>	<b>MAR/04</b>	<b>ABR/04</b>	<b>MAY/04</b>	<b>JUN/04</b>
- Libor (a 6 meses en dólares)	1,08	1,12	1,20	1,19	1,20	1,24	1,24	1,19	1,19	1,16	1,28	1,52	1,81
- Prime (a 6 meses en dólares)	4,24	4,00	4,00	4,00	4,00	4,00	4,00	4,00	4,00	4,00	4,00	4,00	4,00

FUENTE: Superintendencia de Bancos y Agencia Reuters.

## TASAS DE INTERES DE EMPRESAS FINANCIERAS

(En porcentaje anuales)

### MES DE JUNIO DE 2004

<u>TASAS ACTIVAS M/N</u>	<u>NOMINAL</u>			<u>Efectiva</u>	<u>Monto 1/ Mill G.</u>
	<u>Mínima</u>	<u>Máxima</u>	<u>Promedio Ponderado</u>	<u>Promedio Ponderado</u>	
<u>Préstamos</u>					
Comercial	11,80	61,44	28,90	33,15	82.719
Personal - Consumo	10,23	58,35	44,56	55,05	31.105
<b><u>PROMEDIO PONDERADO</u></b>	<b><u>11,37</u></b>	<b><u>60,60</u></b>	<b><u>33,18</u></b>	<b><u>39,14</u></b>	<b><u>113.825</u></b>
Tarjetas de Crédito	33,00	52,50	50,46	64,02	19.035
<b><u>PROMEDIO PONDERADO GLOBAL</u></b>	<b><u>14,47</u></b>	<b><u>59,44</u></b>	<b><u>35,66</u></b>	<b><u>42,70</u></b>	<b><u>132.860</u></b>
<u>TASAS ACTIVAS M/E</u>					
Comercial	8,78	18,50	11,69	12,20	17.304
Personal - Consumo	10,59	16,92	13,19	13,90	2.979
<b><u>PROMEDIO PONDERADO</u></b>	<b><u>9,05</u></b>	<b><u>18,27</u></b>	<b><u>11,91</u></b>	<b><u>12,45</u></b>	<b><u>20.283</u></b>
<u>TASAS PASIVAS M/N</u>					
<u>Depósitos a la Vista</u>	<u>1,00</u>	<u>10,00</u>	<u>3,52</u>	<u>3,58</u>	<u>5,601</u>
<u>Depósitos a Plazo</u>	<u>4,56</u>	<u>6,58</u>	<u>5,94</u>	<u>6,03</u>	<u>95</u>
<= 90 días	5,00	6,00	5,72	5,84	9
<= 180 días	5,00	7,00	6,31	6,46	29
<= 365 días	4,00	7,00	6,08	6,16	42
> 365 días	5,00	5,00	5,00	5,00	16
<u>Títulos Valores Emitidos</u>	<u>14,46</u>	<u>15,30</u>	<u>15,23</u>	<u>15,95</u>	<u>303</u>
<= 180 días	14,00	15,00	14,91	15,51	257
> 365 días	17,00	17,00	17,00	18,39	46
<u>Cert. Depósitos de Ahorro</u>	<u>4,67</u>	<u>22,41</u>	<u>15,43</u>	<u>16,26</u>	<u>55.988</u>
C.D.A. hasta 180 días	2,50	20,00	11,48	11,96	1.994
C.D.A. a más de 180 días	3,50	21,00	14,32	14,97	27.031
C.D.A. a más de 365 días	6,00	24,00	16,84	17,87	26.963
<b><u>PROMEDIO PONDERADO</u></b>	<b><u>4,38</u></b>	<b><u>21,23</u></b>	<b><u>14,34</u></b>	<b><u>15,10</u></b>	<b><u>61.988</u></b>
<u>TASAS PASIVAS M/E</u>					
<u>Depósitos a la Vista</u>	<u>0,10</u>	<u>0,35</u>	<u>0,23</u>	<u>0,23</u>	<u>1.314</u>
<u>Depósitos a Plazo</u>	<u>s/m</u>	<u>s/m</u>	<u>s/m</u>	<u>s/m</u>	<u>s/m</u>
<u>Títulos Valores Emitidos</u>	<u>s/m</u>	<u>s/m</u>	<u>s/m</u>	<u>s/m</u>	<u>s/m</u>
<u>Cert. Depósitos de Ahorro</u>	<u>1,00</u>	<u>4,59</u>	<u>2,68</u>	<u>2,68</u>	<u>4.423</u>
C.D.A. a 180 días	1,00	2,00	1,37	1,38	147
CDA <= 365 días	1,00	4,10	2,58	2,59	1.527
C.D.A. a más de 365 días	1,00	5,00	2,80	2,80	2.749
<b><u>PROMEDIO PONDERADO</u></b>	<b><u>0,79</u></b>	<b><u>3,62</u></b>	<b><u>2,12</u></b>	<b><u>2,12</u></b>	<b><u>5.737</u></b>

Fuente: Cálculo en base a datos proveídos por la Superintendencia de Bancos.

Año 2004

**TASAS EFECTIVAS DE EMPRESAS FINANCIERAS**  
(Promedios mensuales en porcentajes anuales)

**ACTIVAS: EN M/N**

<b>RUBRO</b>	<b>JUN/03</b>	<b>JUL/03</b>	<b>AGO/03</b>	<b>SET/03</b>	<b>OCT/03</b>	<b>NOV/03</b>	<b>DIC/03</b>	<b>ENE/04</b>	<b>FEB/04</b>	<b>MAR/04</b>	<b>ABR/04</b>	<b>MAY/04</b>	<b>JUN/04</b>
- Préstamos Comerciales	45,78	45,88	44,70	42,01	42,43	38,70	40,16	37,10	35,98	35,73	34,93	33,72	33,15
- Préstamos Consumo	64,95	65,29	64,00	58,71	62,01	63,53	49,86	61,22	58,88	51,27	51,06	54,93	55,05
- Préstamos Vivienda	s/m	s/m	s/m	s/m	s/m	38,77	39,81	34,50	31,89	45,38	s/m	44,66	s/m
<b>PROMEDIO PONDERADO</b>	<b>53,84</b>	<b>53,50</b>	<b>52,26</b>	<b>49,75</b>	<b>49,83</b>	<b>46,26</b>	<b>43,48</b>	<b>44,26</b>	<b>42,41</b>	<b>40,95</b>	<b>39,83</b>	<b>39,39</b>	<b>39,14</b>
- Tarjetas de Crédito	67,47	65,33	67,51	66,49	68,09	67,40	66,00	68,31	68,57	64,62	64,31	61,89	64,02
<b>PROMEDIO PONDERADO GLOBAL</b>	<b>53,91</b>	<b>53,58</b>	<b>52,35</b>	<b>49,82</b>	<b>49,95</b>	<b>46,39</b>	<b>46,30</b>	<b>48,88</b>	<b>54,10</b>	<b>44,22</b>	<b>43,53</b>	<b>42,65</b>	<b>42,70</b>

**PASIVAS: EN M/N**

<b>RUBRO</b>	<b>JUN/03</b>	<b>JUL/03</b>	<b>AGO/03</b>	<b>SET/03</b>	<b>OCT/03</b>	<b>NOV/03</b>	<b>DIC/03</b>	<b>ENE/04</b>	<b>FEB/04</b>	<b>MAR/04</b>	<b>ABR/04</b>	<b>MAY/04</b>	<b>JUN/04</b>
- Depósitos a la Vista	7,27	6,45	8,26	8,04	6,84	6,79	11,12	6,14	7,03	5,98	5,61	5,68	3,58
- Depósitos a Plazo	26,64	25,42	24,90	24,14	21,16	19,73	20,46	16,90	17,34	15,05	15,60	16,76	6,03
- Títulos Valores Emitidos	24,65	24,04	22,98	22,27	19,45	17,72	18,11	17,33	17,65	17,07	16,83	18,05	15,95
- C D A	26,82	25,37	25,17	23,41	22,40	20,76	21,15	20,07	18,57	18,12	17,65	16,81	16,26
<b>PROMEDIO PONDERADO</b>	<b>24,55</b>	<b>24,28</b>	<b>23,59</b>	<b>22,41</b>	<b>21,09</b>	<b>19,26</b>	<b>15,98</b>	<b>18,20</b>	<b>17,49</b>	<b>16,88</b>	<b>16,24</b>	<b>15,77</b>	<b>15,10</b>

**ACTIVAS: EN M/E**

<b>RUBRO</b>	<b>JUN/03</b>	<b>JUL/03</b>	<b>AGO/03</b>	<b>SET/03</b>	<b>OCT/03</b>	<b>NOV/03</b>	<b>DIC/03</b>	<b>ENE/04</b>	<b>FEB/04</b>	<b>MAR/04</b>	<b>ABR/04</b>	<b>MAY/04</b>	<b>JUN/04</b>
- Préstamos Comerciales	14,69	12,71	14,01	14,34	14,78	14,29	14,47	12,92	13,65	12,83	12,81	12,27	12,20
- Personales Consumo	17,16	13,98	12,74	12,91	13,32	12,56	14,68	15,54	16,17	13,88	14,69	14,46	13,90
<b>PROMEDIO PONDERADO</b>	<b>15,25</b>	<b>13,02</b>	<b>13,64</b>	<b>13,87</b>	<b>14,37</b>	<b>13,86</b>	<b>14,51</b>	<b>13,10</b>	<b>13,84</b>	<b>12,96</b>	<b>13,16</b>	<b>12,47</b>	<b>12,45</b>

**PASIVAS: EN M/E**

<b>RUBRO</b>	<b>JUN/03</b>	<b>JUL/03</b>	<b>AGO/03</b>	<b>SET/03</b>	<b>OCT/03</b>	<b>NOV/03</b>	<b>DIC/03</b>	<b>ENE/04</b>	<b>FEB/04</b>	<b>MAR/04</b>	<b>ABR/04</b>	<b>MAY/04</b>	<b>JUN/04</b>
- Depósitos a la Vista	0,25	0,25	0,25	0,25	0,25	0,25	5,16	0,24	0,19	0,20	0,21	0,17	0,23
- Depósitos a Plazo	3,91	3,43	3,27	2,69	3,17	3,91	3,55	1,87	2,87	1,62	s/m	s/m	s/m
- Títulos Valores Emitidos	3,60	2,37	2,34	2,96	3,73	2,54	2,38	2,20	1,60	2,72	3,05	1,00	s/m
- C D A	4,19	4,17	3,70	3,61	3,39	3,46	5,77	3,52	3,81	2,00	2,72	3,19	2,68
<b>PROMEDIO PONDERADO</b>	<b>3,76</b>	<b>3,23</b>	<b>3,03</b>	<b>3,27</b>	<b>3,33</b>	<b>3,08</b>	<b>4,80</b>	<b>3,10</b>	<b>2,93</b>	<b>2,04</b>	<b>2,46</b>	<b>3,01</b>	<b>2,12</b>

FUENTE: Superintendencia de Bancos



**COSTO DE CAPTACION DEL DINERO DE LOS BANCOS**  
(En % anual)

AÑOS	TASAS DE INTERES 1/			TASA DE INTERES MAS DE ENCAJE 2/			TASA DE INTERÉS MAS ENCAJE MENOS REMUNERACION 3/		
	GLOBAL			GLOBAL			GLOBAL		
	S/CTA. CTE.	C/CTA. CTE.	PLAZO 4/	S/CTA. CTE.	C/CTA. CTE.	PLAZO 4/	S/CTA. CTE.	C/CTA. CTE.	PLAZO 4/
<b>1995</b>	<b>14.96</b>	<b>10.78</b>	<b>21.23</b>	<b>17.79</b>	<b>12.91</b>	<b>25.00</b>	<b>16.82</b>	<b>12.04</b>	<b>24.12</b>
<b>1996</b>	<b>12.05</b>	<b>9.62</b>	<b>16.76</b>	<b>14.36</b>	<b>11.46</b>	<b>19.75</b>	<b>13.57</b>	<b>10.66</b>	<b>19.17</b>
<b>1997</b>	<b>9.06</b>	<b>7.21</b>	<b>13.26</b>	<b>10.66</b>	<b>8.48</b>	<b>15.60</b>	<b>9.91</b>	<b>7.63</b>	<b>15.04</b>
<b>1998</b>	<b>11.88</b>	<b>9.37</b>	<b>15.97</b>	<b>13.98</b>	<b>11.02</b>	<b>18.79</b>	<b>13.16</b>	<b>10.20</b>	<b>17.97</b>
<b>1999</b>	<b>13.46</b>	<b>10.04</b>	<b>17.13</b>	<b>15.84</b>	<b>11.81</b>	<b>20.16</b>	<b>14.97</b>	<b>10.95</b>	<b>19.30</b>
<b>2000</b>	<b>11.75</b>	<b>8.94</b>	<b>16.86</b>	<b>13.82</b>	<b>10.51</b>	<b>19.84</b>	<b>12.98</b>	<b>9.68</b>	<b>19.00</b>
Enero	13,33	9,92	17,33	15,69	11,67	20,38	14,82	10,81	19,52
Febrero	12,24	9,54	14,71	14,39	11,22	17,30	13,52	10,34	16,42
Marzo	12,61	9,64	16,11	14,83	11,34	18,96	13,99	10,51	18,11
Abril	13,52	10,26	17,79	15,90	12,07	20,93	15,01	11,18	20,04
Mayo	15,95	12,22	16,06	18,76	14,37	18,89	17,92	13,53	18,05
Junio	11,67	8,90	13,86	13,73	10,47	16,31	12,90	9,64	15,48
Julio	10,17	7,82	17,25	11,97	9,20	20,29	11,18	8,42	19,51
Agosto	9,88	7,61	16,77	11,62	8,96	19,73	10,81	8,14	18,91
Setiembre	10,27	7,70	17,65	12,08	9,06	20,76	11,27	8,25	19,95
Octubre	10,19	7,84	17,80	11,99	9,22	20,94	11,16	8,39	20,12
Noviembre	10,25	7,89	18,42	12,06	9,29	21,67	11,24	8,46	20,85
Diciembre	10,88	7,88	18,62	12,79	9,27	21,91	11,97	8,44	21,08
<b>2001</b>	<b>10.82</b>	<b>8.31</b>	<b>18.96</b>	<b>12.73</b>	<b>9.78</b>	<b>22.31</b>	<b>11.84</b>	<b>8.91</b>	<b>21.36</b>
Enero	10,74	8,04	18,75	12,63	9,45	22,06	11,78	8,60	21,21
Febrero	10,75	8,12	18,81	12,64	9,56	22,13	11,82	8,73	21,31
Marzo	10,30	8,00	18,11	12,12	9,41	21,30	11,25	8,54	20,43
Abril	10,77	8,19	18,92	12,67	9,64	22,26	11,80	8,79	21,39
Mayo	10,64	8,25	19,08	12,51	9,71	22,45	11,64	8,84	21,57
Junio	10,41	8,01	18,42	12,24	9,42	21,67	11,41	8,70	20,84
Julio	10,77	8,35	17,91	12,67	9,82	21,06	11,85	9,00	20,24
Agosto	10,62	8,24	18,25	12,50	9,69	21,47	11,65	8,85	20,62
Septiembre	10,53	8,11	18,15	12,39	9,54	21,35	11,55	8,70	20,51
Octubre	11,48	8,80	20,13	13,50	10,35	23,69	12,65	9,50	22,83
Noviembre	11,30	8,69	19,94	13,30	10,23	23,45	12,46	9,40	22,61
Diciembre	11,51	8,97	21,11	13,54	10,55	24,83	12,26	9,31	22,80
<b>2002</b>	<b>13.98</b>	<b>10.56</b>	<b>21.32</b>	<b>16.44</b>	<b>12.42</b>	<b>25.08</b>	<b>12.35</b>	<b>9.12</b>	<b>22.58</b>
Enero	12,37	9,51	21,46	14,55	11,18	25,25	12,47	9,39	22,57
Febrero	13,09	10,12	21,19	15,40	11,91	24,93	12,61	9,57	22,55
Marzo	14,02	10,69	21,14	16,49	12,58	24,87	12,35	9,20	22,52
Abril	13,60	10,40	20,26	16,00	12,24	23,84	12,39	9,28	22,63
Mayo	13,30	10,26	19,89	15,65	12,07	23,40	12,13	9,15	22,57
Junio	14,30	10,96	22,01	16,83	12,90	25,89	11,93	8,93	22,55
Julio	12,86	9,90	19,71	15,13	11,65	23,19	11,60	8,72	22,56
Agosto	14,67	11,00	21,97	17,26	12,94	25,85	12,30	9,00	22,57
Septiembre	14,83	11,10	22,05	17,44	13,05	25,94	12,47	9,11	22,56
Octubre	14,76	11,08	22,05	17,36	13,03	25,94	12,42	9,11	22,61
Noviembre	14,75	11,08	22,05	17,35	13,04	25,94	12,42	9,13	22,63
Diciembre	15,19	10,62	22,05	17,87	12,50	25,94	13,08	8,90	22,66
<b>2003</b>	<b>10.19</b>	<b>7.49</b>	<b>16.72</b>	<b>11.98</b>	<b>8.81</b>	<b>19.67</b>	<b>11.37</b>	<b>8.20</b>	<b>19.06</b>
Enero	14,73	10,55	22,19	17,33	12,41	26,10	16,49	11,58	25,27
Febrero	15,30	11,13	24,14	18,00	13,09	28,41	17,14	12,23	27,54
Marzo	14,88	11,14	23,99	17,50	13,10	28,23	16,62	12,22	27,35
Abril	12,72	9,46	20,89	14,96	11,13	24,58	14,33	10,49	23,94
Mayo	11,50	8,59	19,07	13,53	10,10	22,43	12,85	9,42	21,75
Junio	10,00	7,47	18,63	11,76	8,78	21,91	11,09	8,12	21,24
Julio	9,41	7,06	13,82	11,07	8,30	16,26	10,55	7,79	15,75
Agosto	8,10	5,96	14,12	9,53	7,01	16,61	8,94	6,41	16,02
Septiembre	7,53	5,63	11,93	8,86	6,62	14,04	8,37	6,14	13,55
Octubre	6,69	4,86	10,72	7,87	5,72	12,61	7,41	5,26	12,15
Noviembre	5,98	4,33	10,95	7,03	5,09	12,88	6,65	4,71	12,50
Diciembre	5,40	3,73	10,21	6,36	4,39	12,01	5,96	3,99	11,61
<b>2004</b>									
Enero	5,14	3,67	11,27	6,05	4,32	13,25	5,70	3,96	12,90
Febrero	5,00	3,58	10,29	5,89	4,21	12,10	5,55	3,87	11,76
Marzo	4,19	2,97	9,86	4,93	3,50	11,59	4,90	3,46	11,56
Abril	3,99	2,84	9,42	4,70	3,34	11,08	4,35	2,99	10,73
Mayo	3,60	2,62	9,22	4,24	3,08	10,85	3,94	2,78	10,55
Junio	3,31	2,39	8,55	3,89	2,81	10,05	3,64	2,56	9,80

1/ Tasas nominales, ponderadas por la estructura de Depósitos obtenida de la planilla de disponibilidades. A partir del mes de mayo/95 la ponderación incluye Cta. Cte.

2/ La incidencia del encaje se suma a la tasa de interés para cada rubro.

3/ Se halla deducida la remuneración del encaje sobre los depósitos de ahorro, Cta. Cte. y certificados de depósitos.

4/ Incluye depósitos a plazo fijo y certificados de depósitos.

n/d No disponible

**PARAGUAY: TASAS NOMINALES DE INTERES DEL SISTEMA FINANCIERO**  
(Promedios mensuales en porcentajes anuales)

**I- Tasas Activas: Operaciones de Préstamos**

<u>BANCO CENTRAL DEL PARAGUAY</u>	<u>Jun/03</u>	<u>Jul/03</u>	<u>Ago/03</u>	<u>Set/03</u>	<u>Oct/03</u>	<u>Nov/03</u>	<u>Dic/03</u>	<u>Ene/04</u>	<u>Feb/04</u>	<u>Mar/04</u>	<u>Abr/04</u>	<u>Mav/04</u>	<u>Jun/04</u>
<u>PREST. A LA MICROEMPRESA 1/</u>													
- Préstamo Amortizable hasta 48 meses	26,72	26,72	22,31	22,31	22,31	15,11	15,11	15,11	12,22	12,22	12,22	12,07	12,07
<b><u>BANCOS PRIVADOS</u></b>													
- Desarrollo	34,58	30,28	28,87	20,72	18,84	19,68	18,30	18,65	19,41	16,41	17,06	16,99	17,07
- Comercial	27,34	23,68	23,79	21,76	21,22	21,87	20,81	21,70	25,95	22,68	20,19	20,42	19,03
- Interbancario (Call Money)	s/m	s/m	s/m	s/m	1,80	1,80	s/m	s/m	1,50	1,50	1,50	1,00	1,01
- Desarrollo M/E	9,11	8,77	10,11	8,84	7,77	8,35	6,36	6,58	6,68	6,55	6,25	6,58	6,68
- Comercial M/E	9,15	8,35	9,56	8,62	8,25	8,56	7,22	7,25	8,37	6,87	6,59	6,66	6,66
<b><u>BANCO NACIONAL DE FOMENTO</u></b>													
- Desarrollo	22-26,5	22-26,5	22-26,5	22-26,5	22-26,5	22-26,5	22-26,5	22-26,5	22-26,5	22-26,5	22-26,5	22-26,5	22-26,5
- Comercial	26-45 *	26-45 *	26-45 *	26-45 *	26-45 *	26-45 *	26-45 *	26-45 *	26-45 *	26-45 *	26-45 *	26-45 *	26-45 *
<b><u>OTRAS INSTITUCIONES</u></b>													
Fondo Ganadero	22 - 25	22 - 25	22 - 25	22 - 25	22 - 25	22 - 25	22 - 25	22 - 25	22 - 25	22 - 25	22 - 25	22 - 25	22 - 25
Empresas Financieras	43,24	42,66	41,76	40,23	40,46	37,67	38,23	39,83	43,47	36,56	36,19	36,19	36,19
Caja de Jubilaciones Bancaria	28 - 36	28 - 36	28 - 36	28 - 36	28 - 36	28 - 36	28 - 36	28 - 36	28 - 36	28 - 36	28 - 36	28 - 36	28 - 36
Cooperativas de Ahorro y Crédito	24 - 38	24 - 38	24 - 38	24 - 38	24 - 38	19 - 38	19 - 38	19 - 36	19 - 36	19 - 36	19 - 36	19 - 36	19 - 36
Crédito Agrícola de Habilitación	17,50	17,50	17,50	17,50	17,50	17,50	17,50	17,50	17,50	17,50	17,50	17,50	17,50

\*/ Incluye sobregiros desde enero de 2002

1/ A partir de febrero del 2000 es establecen cambios en la determinación de las tasas de préstamos efectivas otorgados a los intermediarios estableciéndose para la misma una tasa única para los plazos de hasta 12 y 48 meses.

s/m Sin Movimiento

s/d Sin Datos

Fuente: Superintendencia de Bancos, GONA, BNAPV, Fondo Ganadero, CONAVI, Caja de Jub. de Emp. Bancarios y CAH.

**PARAGUAY: TASAS NOMINALES DE INTERES DEL SISTEMA FINANCIERO**  
(Promedios mensuales en porcentajes anuales)

**II- Tasas Pasivas: Depósitos y Otras Obligaciones**

<u>BANCO CENTRAL DEL PARAGUAY</u>	<u>Jun/03</u>	<u>Jul/03</u>	<u>Ago/03</u>	<u>Set/03</u>	<u>Oct/03</u>	<u>Nov/03</u>	<u>Dic/03</u>	<u>Ene/04</u>	<u>Feb/04</u>	<u>Mar/04</u>	<u>Abr/04</u>	<u>May/04</u>	<u>Jun/04</u>
Letras de Regulación Monetaria *	13,31	10,78	13,01	13,66	11,64	12,01	12,85	10,14	10,27	9,45	9,47	7,13	5,67
Call Money Pasivo	s/m	s/m	s/m	s/m	s/m	s/m	s/m	s/m	s/m	s/m	s/m	s/m	s/m
<b><u>BANCOS</u></b>													
<b><u>DEPOSITOS EN MONEDA NACIONAL</u></b>													
Depósitos a la vista	5,70	7,19	5,16	5,57	4,89	3,76	3,34	2,57	2,84	2,02	1,95	1,57	1,37
Depósitos a plazo fijo													
<= 90 días	14,08	12,93	10,16	5,98	5,70	5,10	5,59	4,92	4,26	4,35	4,08	4,30	2,83
<= 180 días	14,02	8,76	11,18	10,78	5,25	9,53	8,41	6,87	8,11	6,86	5,09	4,42	4,85
<= 365 días	18,59	16,47	10,07	8,33	9,10	1,00	6,33	10,00	7,98	8,26	9,12	2,97	4,00
> 365 días	22,36	22,34	20,13	21,37	24,00	14,72	10,70	11,33	12,00	11,52	11,16	9,13	7,42
Certificados de Dep. de Ahorro													
<= 180 días	16,65	14,87	13,48	12,40	11,79	11,42	11,13	9,90	12,55	9,6	7,84	8,65	7,54
<= 365 días	18,15	11,49	13,52	11,15	10,21	8,76	8,48	10,54	7,29	6,2	6,56	5,55	5,18
> 365 días	21,63	18,81	17,76	16,18	14,06	14,98	13,39	13,78	14,56	13,57	11,85	11,52	11,06
Títulos Valores Emitidos													
<= 90 días	13,00	s/m	12,87	14,27	16,15	s/m	14,08	9,54	6,36	6,08	5,50	s/m	s/m
<= 180 días	s/m	s/m	15,00	s/m	s/m	s/m	14,00	15,97	12,45	14,11	7,82	s/m	s/m
<= 365 días	s/m	s/m	s/m	15,00	s/m	s/m	s/m	s/m	s/m	s/m	s/m	s/m	s/m
> 365 días	s/m	s/m	s/m	s/m	s/m	s/m	s/m	19,95	17,65	18,75	17,74	s/m	s/m
<b><u>DEPOSITOS EN MONEDA EXTRANJERA</u></b>													
- Depósitos a la vista	0,51	0,66	0,27	0,63	0,64	0,44	0,23	0,21	0,19	0,16	0,17	0,15	0,15
- Depósitos a plazo	1,81	1,76	1,72	1,69	1,46	1,58	1,02	0,90	0,70	0,72	1,27	1,36	0,87
- CDA	2,86	2,11	2,27	2,24	2,41	2,11	1,78	1,04	1,32	1,00	1,10	1,48	1,30
<b><u>EMPRESAS FINANCIERAS</u></b>													
<b><u>DEPOSITOS EN MONEDA NACIONAL</u></b>													
- Depósitos a la Vista	7,05	6,28	7,98	7,76	6,65	6,60	10,66	5,99	6,81	5,83	5,46	5,53	3,52
- Depósitos a Plazo	23,83	22,82	22,43	21,98	19,48	18,44	19,36	16,15	16,94	14,80	15,34	15,54	5,94
- Pagarés Emitidos (Títulos Valores)	22,48	21,97	21,33	20,53	18,02	16,53	16,87	16,27	16,58	16,14	15,78	16,81	15,23
- CDA	24,20	23,23	22,90	21,45	20,49	17,86	19,52	18,62	17,34	16,96	16,51	15,84	15,43
<b><u>DEPOSITOS EN MONEDA EXTRANJERA</u></b>													
- Depósitos a la Vista	0,25	0,25	0,25	0,25	0,25	0,25	5,06	0,24	0,19	0,20	0,21	0,17	0,23
- Depósitos a Plazo	3,85	3,38	3,23	2,66	3,14	3,87	3,51	1,87	2,87	1,62	s/m	s/m	s/m
- Pagarés Emitidos (Títulos Valores)	3,55	2,36	2,33	2,94	3,67	2,53	2,36	2,19	1,59	2,69	3,02	1,00	s/m
- CDA	4,14	4,10	3,67	3,57	3,34	3,42	5,64	3,49	3,76	2,00	2,70	3,15	2,68
<b><u>COOPERATIVAS DE AHORRO Y CREDITO</u></b>													
	8-25	8-25	6-18	6-18	6-18	6-19	6-19	5-17,5	5 - 17,5	5 - 17,5	5 - 17,5	5 - 17,5	5 - 17,5
<b><u>FONDO DE DESARROLLO INDUSTRIAL</u></b>													
FDI M/N	16,00	16,00	16,00	16,00	16,00	16,00	16,00	16,00	16,00	16,00	16,00	16,00	16,00
FDI M/E	6,00	6,00	6,00	6,00	6,00	6,00	6,00	6,00	6,00	6,00	6,00	6,00	6,00

\* Rendimiento Promedio Ponderado.

Fuente: Superintendencia de Bancos y DOMA.

## SALDO DE PRESTAMOS DEL BCP AL SISTEMA FINANCIERO

En millones de Guaraníes

	Jun-03	Jul-03	Ago-03	Set-03	Oct-03	Nov-03	Dic-03	Ene-04	Feb-04	Mar-04	Abr-04	May-04	Jun-04
<b>A. SALDOS DE CREDITOS A BANCOS</b>	<b>1.302.886</b>	<b>1.289.766</b>	<b>1.296.880</b>	<b>1.298.448</b>	<b>1.300.850</b>	<b>1.300.928</b>	<b>1.294.746</b>	<b>1.299.849</b>	<b>1.299.357</b>	<b>1.298.987</b>	<b>1.300.478</b>	<b>1.305.352</b>	<b>1.264.817</b>
1 Préstamos a Instituciones de Crédito	13.500	13.500	13.500	13.500	13.500	13.500	13.500	13.500	13.500	13.500	13.500	13.500	13.500
2 Préstamos a Bancos	574.557	574.557	572.702	572.702	572.091	572.091	572.091	572.091	570.687	570.687	570.687	569.573	569.573
3 Préstamos Red de Seguridad	38.338	38.338	38.338	38.338	38.338	38.338	38.338	38.338	38.338	38.338	38.338	38.338	24.597
4 Préstamo Contrato	8.051	8.051	8.051	8.051	8.051	8.051	8.051	8.051	8.051	8.051	8.051	8.051	8.051
5 Sobregiros M/N	114.924	114.924	114.924	114.924	114.924	114.924	114.924	114.924	114.924	114.924	114.924	114.924	91.777
6 Sobregiros M/E	20.739	20.237	20.973	21.007	20.772	20.371	20.304	20.739	20.170	19.602	19.150	19.970	19.702
7 Plan de Rehabilitación	44.200	44.200	44.200	44.200	44.200	44.200	44.200	44.200	44.200	44.200	44.200	44.200	44.200
8 Préstamo Iliquidez a Corto Plazo (BNAPV)	62.201	62.201	62.201	62.201	62.201	62.201	62.201	62.201	62.201	62.201	62.201	62.201	62.201
9 Pago con Subrogación (Ley 861/96)	41.636	41.636	41.638	41.636	41.630	41.630	41.630	41.630	41.630	41.630	41.630	41.630	37.394
10 Cuentas por Cobrar M/E	81.094	64.492	67.558	67.666	67.670	66.362	66.144	67.561	66.374	64.503	63.687	66.413	65.523
11 Pago Ley 797/95 1/	4.696	4.719	6.402	6.402	6.402	6.402	6.402	6.402	6.402	6.402	6.402	6.402	6.402
12 Intereses Devengados a Cobrar	141.466	143.516	145.171	145.982	147.636	148.654	150.309	151.963	153.510	154.783	156.383	157.910	159.202
13 Documentos Descontados y Redescontados	28	28	28	28	28	28	28	28	28	28	28	28	28
14 Interés por Cuenta Corriente	135.616	137.539	139.461	140.090	141.689	143.237	135.689	137.288	138.410	139.208	140.368	141.287	141.742
15 Créditos a la Microempresa	1.689	1.676	1.594	1.583	1.578	800	798	796	794	792	790	789	789
16 Cuentas por Cobrar Debitos M/N	20.152	20.152	20.138	20.138	20.137	20.137	20.137	20.137	20.137	20.137	20.137	20.137	20.137
<b>B. SALDOS DE CRED. A EMP. FINANCIERAS</b>	<b>156.196</b>	<b>148.552</b>	<b>143.934</b>	<b>139.630</b>	<b>133.019</b>	<b>127.107</b>	<b>129.085</b>	<b>123.387</b>	<b>119.714</b>	<b>108.023</b>	<b>106.311</b>	<b>105.075</b>	<b>103.950</b>
1 Préstamo Red de seguridad	8.190	8.190	8.190	8.190	8.190	8.190	8.190	8.190	8.190	8.190	8.190	8.190	8.190
2 Pago con Subrogación (Ley 1186/96)	9.553	9.553	9.553	9.553	9.553	9.553	9.553	9.553	9.553	9.553	9.553	9.553	9.553
3 Pago Ley 797/95 1/	84.298	84.298	84.298	84.298	84.298	84.298	84.298	84.298	84.298	84.298	84.298	84.298	84.298
4 Intereses Devengados a Cobrar	0	0	0	0	0	0	157	0	0	0	0	0	0
5 Créditos a la Microempresa	54.155	46.511	41.893	37.589	30.978	25.066	26.887	21.346	17.673	5.981	4.270	3.034	1.909
<b>C. RESUMEN DE BCOS Y FINANCIERAS (A + B)</b>	<b>1.459.082</b>	<b>1.438.318</b>	<b>1.440.814</b>	<b>1.438.078</b>	<b>1.433.868</b>	<b>1.428.035</b>	<b>1.423.832</b>	<b>1.423.236</b>	<b>1.419.071</b>	<b>1.407.009</b>	<b>1.406.789</b>	<b>1.410.427</b>	<b>1.368.767</b>
1 Préstamos a Instit. de Crédito	13.500	13.500	13.500	13.500	13.500	13.500	13.500	13.500	13.500	13.500	13.500	13.500	13.500
2 Préstamos a Bancos	574.557	574.557	572.702	572.702	572.091	572.091	572.091	572.091	570.687	570.687	570.687	569.573	569.573
3 Préstamos Red de Seguridad	46.528	46.528	46.528	46.528	46.528	46.528	46.528	46.528	46.528	46.528	46.528	46.528	32.787
4 Préstamo Contrato	8.051	8.051	8.051	8.051	8.051	8.051	8.051	8.051	8.051	8.051	8.051	8.051	8.051
5 Sobregiros M/N	114.924	114.924	114.924	114.924	114.924	114.924	114.924	114.924	114.924	114.924	114.924	114.924	91.777
6 Sobregiros M/E	20.739	20.237	20.973	21.007	20.772	20.371	20.304	20.739	20.170	19.602	19.150	19.970	19.702
7 Plan de Rehabilitación	44.200	44.200	44.200	44.200	44.200	44.200	44.200	44.200	44.200	44.200	44.200	44.200	44.200
8 Préstamo Iliquidez a Corto Plazo (BNAPV)	62.201	62.201	62.201	62.201	62.201	62.201	62.201	62.201	62.201	62.201	62.201	62.201	62.201
9 Pago con Subrogación	51.189	51.189	51.191	51.189	51.184	51.184	51.184	51.184	51.184	51.184	51.184	51.184	46.947
10 Cuentas por Cobrar M/E	81.094	64.492	67.558	67.666	67.670	66.362	66.144	67.561	66.374	64.503	63.687	66.413	65.523
11 Pago Ley 797/95 1/	88.994	89.017	90.700	90.700	90.700	90.700	90.700	90.700	90.700	90.700	90.700	90.700	90.700
12 Intereses Devengados a Cobrar	141.466	143.516	145.171	145.982	147.636	148.654	150.466	151.963	153.510	154.783	156.383	157.910	159.202
13 Documentos Descontados y Redescontados	28	28	28	28	28	28	28	28	28	28	28	28	28
14 Interés por Cuenta Corriente	135.616	137.539	139.461	140.090	141.689	143.237	135.689	137.288	138.410	139.208	140.368	141.287	141.742
15 Créditos a la Microempresa	55.844	48.188	43.487	39.172	32.556	25.866	27.684	22.142	18.467	6.774	5.060	3.823	2.698
16 Cuentas por Cobrar Debitos M/N	20.152	20.152	20.138	20.138	20.137	20.137	20.137	20.137	20.137	20.137	20.137	20.137	20.137
<b>D. OTROS (Fondo Ganadero, IPVU, etc)</b>	<b>22.362</b>	<b>22.454</b>	<b>22.547</b>	<b>22.637</b>	<b>22.729</b>	<b>22.902</b>	<b>22.995</b>	<b>23.087</b>	<b>23.174</b>	<b>23.153</b>	<b>23.243</b>	<b>23.335</b>	<b>23.425</b>
<b>E. T O T A L (C+D)</b>	<b>1.481.444</b>	<b>1.460.772</b>	<b>1.463.361</b>	<b>1.460.714</b>	<b>1.456.598</b>	<b>1.450.937</b>	<b>1.446.826</b>	<b>1.446.324</b>	<b>1.442.245</b>	<b>1.430.162</b>	<b>1.430.032</b>	<b>1.433.762</b>	<b>1.392.192</b>

1/ Al 31 de diciembre de 1997, el BCP previsionó Gs. 294.817 millones en concepto de pérdidas estimadas por la aplicación del Artículo 20 Ley 1186 y Gs. 600.555 millones en concepto de Prev. Ctas de Dudoso Cobro.