

Banco Central del Paraguay

Gerencia de Estudios Económicos

Departamento de Estudios  
Monetarios y Financieros

División de Estudios del  
Mercado Financiero

## INTRODUCCIÓN

En enero de 2005, se verifica un repunte de la tasa interés activa del sistema bancario en Moneda Nacional (MN). Por su parte, la tasa de interés pasiva continúa decreciendo ubicándose en niveles históricamente bajos. Este aumento de las tasas activas y la disminución de las tasas pasivas, resultó en un mayor margen de intermediación en MN.

Con relación a la evolución de la tasa de interés activa en Moneda Extranjera (ME) de las entidades bancarias, se resalta una variación positiva mensual en el mes en análisis. Considerando que la tasa de interés pasiva en ME se redujo ligeramente, el margen de intermediación aumentó con relación al mes precedente.

Respecto al comportamiento de las tasas de interés de las empresas financieras, se menciona igualmente el incremento de las tasas de interés activas y una leve variación negativa de las tasas de interés pasivas, tanto en MN y en ME en enero de 2005.

En cuanto a las tasa de interés internacionales (Prime y Libor), se observa una permanencia de la tendencia alcista iniciada a mediados de año anterior.

**Tasas de Interés Bancarias Efectivas<sup>1</sup>****Tasa de Interés Activa en Moneda Nacional (MN)**

En enero de 2005 la tasa de interés para las operaciones activas en MN de los bancos fue de 24,43%, nivel que implica un alza de 1,9 puntos porcentuales (p.p.) respecto a diciembre de 2004. Este resultado se debe a los ascensos registrados en las tasas de los rubros Préstamos Personales de Consumo y Sobregiros, conforme se aprecian en la siguiente tabla. La tasa para Préstamos Comerciales, Préstamos de Desarrollo, Préstamos Personales para Vivienda y Tarjetas de Crédito registran variaciones negativas. Cabe señalar que excluyendo las tasas de interés para Sobregiros y Tarjetas de Crédito, se obtuvo una tasa activa de 14,71%.

**Tabla N° 1**  
**Tasa de Interés Activa en Moneda Nacional**

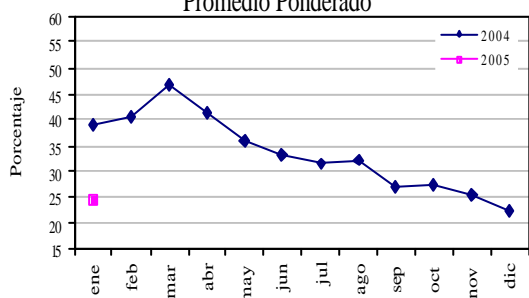
	Comerciales	Desarrollo	Personales P/Consumo	Personales P/Vivienda	Sobregiros	Tarjeta de Crédito	Promedio Ponderado
Ene-04	23,77	20,06	32,88	36,80	62,96	60,40	38,94
Dic-04	17,58	12,04	28,58	28,43	55,06	55,07	22,53
Ene-05	15,47	10,44	32,81	26,37	55,64	54,75	24,43
<b>Var. Mensual en p.p.</b>	<b>-2,1</b>	<b>-1,6</b>	<b>4,2</b>	<b>-2,1</b>	<b>0,6</b>	<b>-0,3</b>	<b>1,9</b>
<b>Var. Anual en p.p.</b>	<b>-8,3</b>	<b>-9,6</b>	<b>-0,1</b>	<b>-10,4</b>	<b>-7,3</b>	<b>-5,7</b>	<b>-14,5</b>

Fuente: Superintendencia de Bancos

En el periodo de análisis, el descenso interanual de la tasa de interés activa en MN, demuestra un diferencial de 14,5 p.p. respecto a enero de 2004. Al incorporar el efecto de la inflación se verifica una diferencia de 11,7 p.p. respecto a enero de 2004.

**Gráfico N° 1**

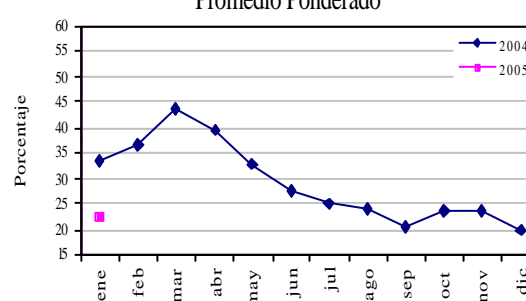
**Tasa de interés Activa en MN**  
**Promedio Ponderado**



Fuente: Superintendencia de Bancos

**Gráfico N° 2**

**Tasa de interés Activa (Real) en MN**  
**Promedio Ponderado**



<sup>1</sup> Todas las tasas a las que se hacen referencia en el presente informe constituyen promedio ponderado.

**Tasa de Interés Pasiva en Moneda Nacional**

La tasa de interés bancaria pasiva en MN registró un nivel de **0,68%**, levemente inferior al observado en diciembre de 2004. Esto es explicado por las reducciones en todas las tasas para los distintos tipos de depósitos. Por su parte, los bancos no realizaron operaciones de captación bajo la modalidad de Títulos de Inversión.

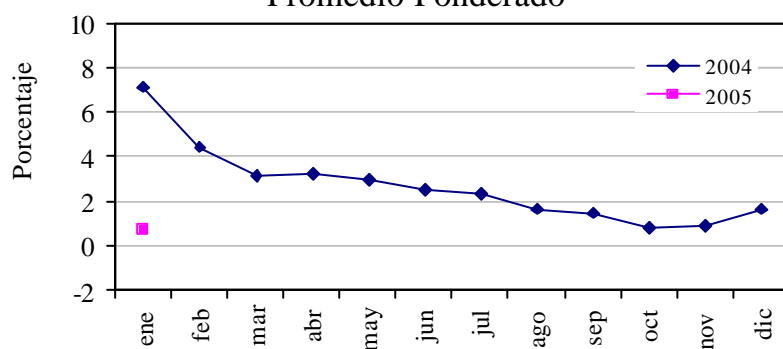
**Tabla N° 2**  
**Tasa de Interés Pasiva en Moneda Nacional**

	Vista	Plazo	Títulos	CDA	Promedio Ponderado
Ene-04	2,60	7,21	17,71	13,05	7,16
Dic-04	0,36	5,08	s/m	8,29	1,65
Ene-05	0,24	2,00	s/m	5,56	0,68
<b>Var. Mensual en p.p</b>	<b>-0,1</b>	<b>-3,1</b>		<b>-2,7</b>	<b>-0,1</b>
<b>Var. Anual en p.p</b>	<b>-2,4</b>	<b>-5,2</b>		<b>-7,5</b>	<b>-6,5</b>

Fuente: Superintendencia de Bancos

En enero de 2005, la variación interanual de la tasa de interés pasiva en MN es inferior al verificado en enero de 2004. La brecha interanual negativa es de 6,5 p.p., nivel inferior al verificado en el mismo periodo del año anterior (7,2 p.p.).

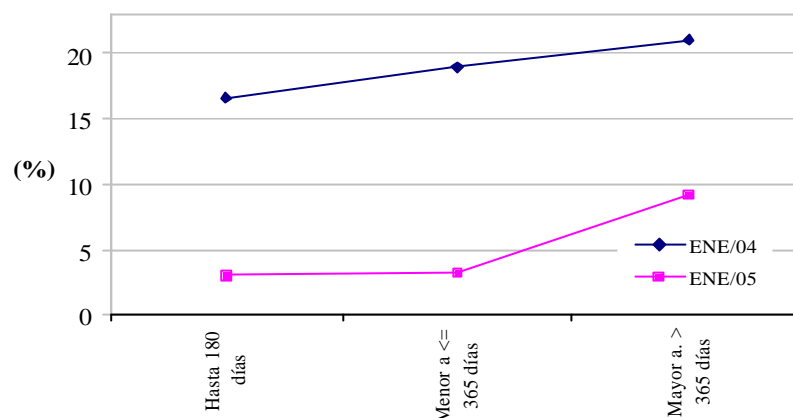
**Gráfico N° 3**  
**Tasa de interés Pasiva en MN**  
**Promedio Ponderado**



Fuente: Superintendencia de Bancos

Respecto a la curva de rendimiento de los CDAs en MN, se constata una caída en enero de 2005 respecto a la estructura observada en enero de 2004. Esta disminución representa en promedio 13,7p.p.

**Gráfico N° 4**  
**Curva de Rendimiento de CDA en MN**  
**(Bancos)**  
**Promedio Ponderado**



Fuente: Superintendencia de Bancos

### Tasa de Interés Activa en Moneda Extranjera (ME)

Las tasas de interés activas en ME de los bancos fue de **12,12%** en enero de 2005, verificándose una variación positiva mensual de 4,1 p.p. respecto al mes precedente. Este ascenso se debe principalmente a la suba de la tasa para Préstamos Personales de Consumo. Por su parte, hubo un retroceso en las tasas para Préstamos Comerciales, Préstamos de Desarrollo, Préstamos Personales para la Vivienda y Sobregiros.

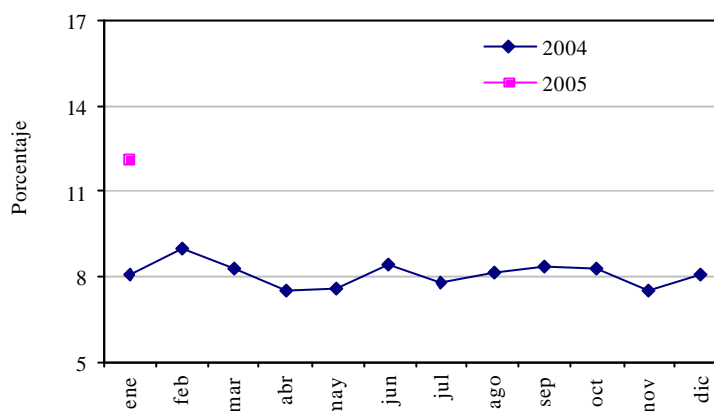
**Tabla N° 3**  
**Tasa de Interés Activa en Moneda Extranjera**

	Comerciales	Desarrollo	Personales P/Consumo	Personales P/Vivienda	Sobregiros	Promedio Ponderado
Ene-04	7,46	6,76	10,74	9,09	17,14	8,10
Dic-04	7,25	7,12	10,09	17,48	14,98	8,06
Ene-05	7,02	6,42	10,60	10,06	13,95	12,12
<b>Var. Mensual en p.p.</b>	<b>-0,2</b>	<b>-0,7</b>	<b>0,5</b>	<b>-7,4</b>	<b>-1,0</b>	<b>4,1</b>
<b>Var. Anual en p.p.</b>	<b>-0,4</b>	<b>-0,3</b>	<b>-0,1</b>	<b>1,0</b>	<b>-3,2</b>	<b>4,0</b>

Fuente: Superintendencia de Bancos

En el siguiente gráfico se observa que el diferencial interanual de la tasa activa se incrementa en un nivel 4 p.p. en enero de 2005, luego de una leve variación de -0,1 p.p. registrada en diciembre de 2004.

**Gráfico N° 5**  
**Tasa de interés Activa en ME**  
**Promedio Ponderado**



Fuente: Superintendencia de Bancos

### Tasa de Interés Pasiva en Moneda Extranjera

Las tasas de interés pasivas bancarias para operaciones de captación en ME fue de **0,15%** en enero de 2005, registrando un descenso mensual de 0,2 p.p. La variación negativa obedece a la baja registrada en Depósitos a Plazo y Certificado de Depósito de Ahorro. La tasa para Depósitos a la Vista se mantuvo estable.

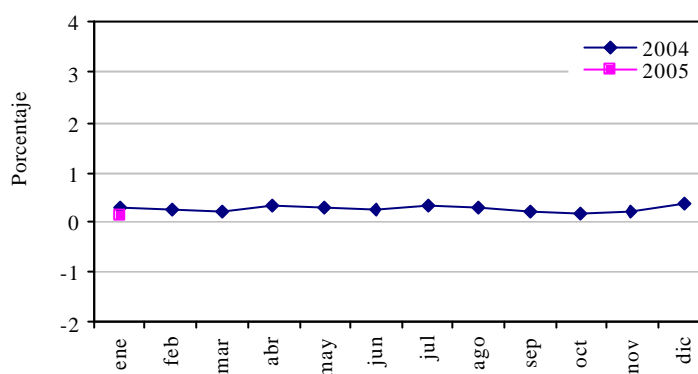
**Tabla N° 4**  
**Tasa de Interés Pasiva en Moneda Extranjera**

	Vista	Plazo	CDA	Promedio Ponderado
Ene-04	0,21	0,90	1,04	0,29
Dic-04	0,10	1,37	1,64	0,35
Ene-05	0,10	0,45	1,20	0,15
<b>Var. Mensual en p.p</b>	<b>0,0</b>	<b>-0,9</b>	<b>-0,4</b>	<b>-0,2</b>
<b>Var. Anual en p.p</b>	<b>-0,1</b>	<b>-0,5</b>	<b>0,2</b>	<b>-0,1</b>

Fuente: Superintendencia de Bancos

La tasa de interés pasiva en ME sigue en los niveles más bajos registrados en los últimos años. La diferencia interanual de esta tasa representa una caída de 0,1 p.p., esta variación es inferior a la observada en igual periodo del año anterior (1,4 p.p.).

**Gráfico N° 6**  
**Tasa de interés Pasiva en ME**  
Promedio Ponderado

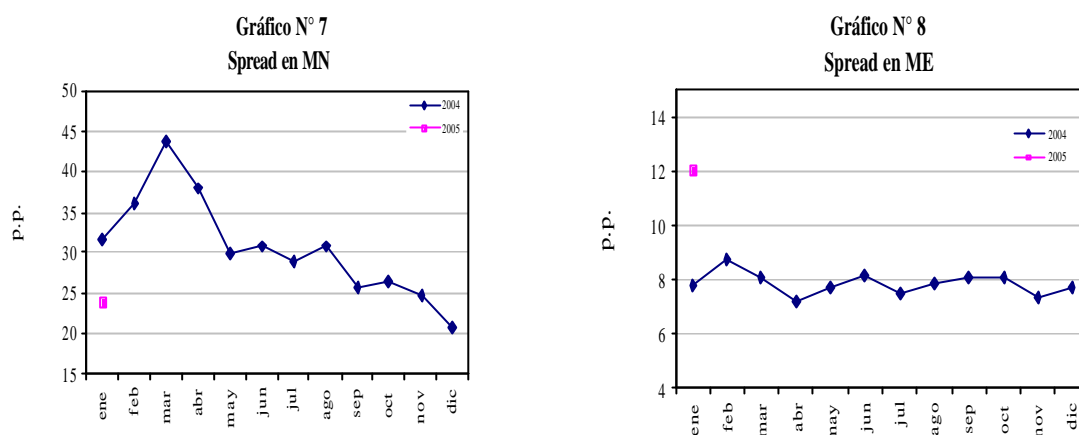


Fuente: Superintendencia de Bancos

### **Margen Bruto de Intermediación**

El margen de intermediación financiera de los bancos a enero de 2005, medido como la diferencia entre las tasas activas y pasivas en MN, fue de 23,74%. El nivel de este margen es superior al observado en el mes anterior, el mismo representa un aumento mensual de 2,9 p.p. y está explicado por el ascenso mensual de la tasa activa y el descenso de la tasa pasiva.

Por su parte, el margen de intermediación en ME fue de 11,97%, nivel superior en 4,3 p.p. respecto al mes precedente, como consecuencia del significativo aumento de la tasa de interés activa y el leve descenso de la tasa de interés pasiva.



Fuente: Superintendencia de Bancos

### Tasas de Interés Efectiva de las Empresas Financieras

#### Tasa de Interés Activa en Moneda Nacional

En enero de 2005, las tasas de interés activas en MN de las empresas financieras alcanzaron un nivel de **42,53%**. Este nivel representó un alza de 3 p.p. con relación a la tasa de diciembre de 2004. Dicho comportamiento se explica por el aumento mensual registrado en las tasas para Préstamos Comerciales y Préstamos de Consumo. En cambio, la tasa de interés para Tarjetas de Crédito registró una disminución. El rubro Préstamos para la Vivienda no verificó movimiento. Se menciona además, que la tasa activa excluyendo la tasa para Tarjetas de Créditos fue de 37,40% en el periodo de estudio.

**Tabla N° 5**  
**Tasa de Interés Activa en Moneda Nacional**

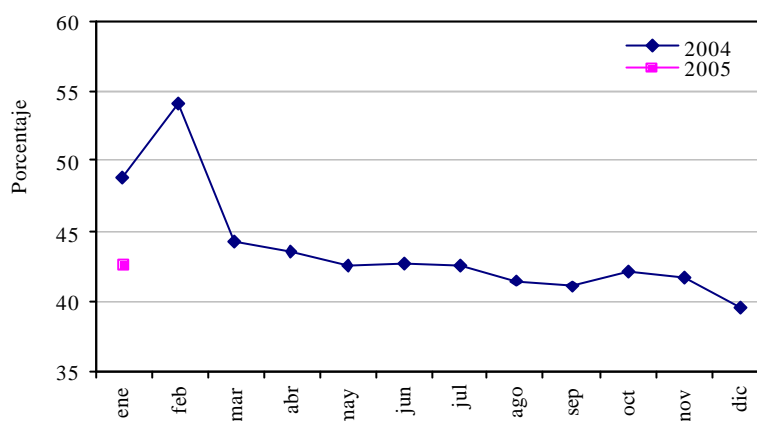
	Comerciales	Personales P/Consumo	Personales P/Vivienda	Tarjeta de. Crédito	Promedio Ponderado
Ene-04	37,10	61,22	34,50	68,31	48,88
Dic-04	31,64	51,95	s/m	62,34	39,52
Ene-05	31,96	53,64	s/m	61,83	42,53
<b>Var. Mensual en p.p</b>	<b>0,3</b>	<b>1,7</b>	<b>0</b>	<b>-0,5</b>	<b>3,0</b>
<b>Var. Anual en p.p</b>	<b>-5,1</b>	<b>-7,6</b>	<b>0</b>	<b>-6,5</b>	<b>-6,4</b>

Fuente: Superintendencia de Bancos

La tasa de interés activa en MN de las empresas financieras registró un descenso interanual de 6,4 p.p. causado por las bajas de todos los rubros de tasas. Como se aprecia seguidamente la tendencia

de esta tasa en los meses precedentes fueron hacia la baja, pero en el presente mes se observa un pequeño repunte.

**Gráfico N° 9**  
**Tasa de interés Activa en MN**  
**Promedio Ponderado**



Fuente: Superintendencia de Bancos

### Tasa de Interés Pasiva en Moneda Nacional

Las tasas de interés para las captaciones en MN de las empresas financieras alcanzaron un nivel de **12,45%**, representando una leve variación negativa de 0,6 p.p. con respecto al mes anterior. El descenso estuvo auspiciado por la reducción observada en la tasa para Depósitos a la Vista y Certificados de Depósitos de Ahorro, como puede observarse en el cuadro adjunto.

**Tabla N° 6**  
**Tasa de Interés Pasiva en Moneda Nacional**

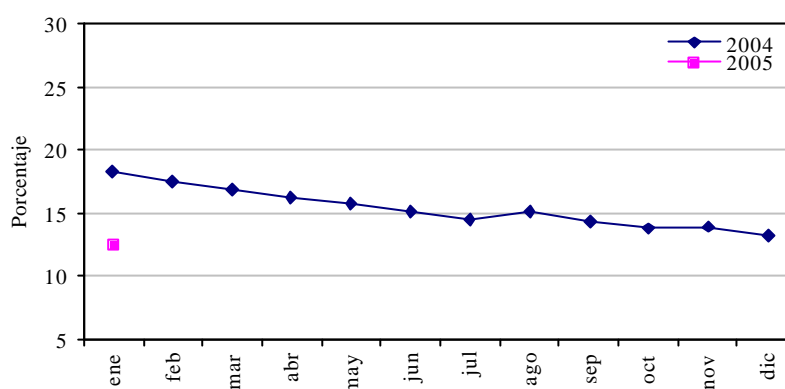
	Vista	Plazo	Títulos	CDA	Promedio Ponderado
Ene-04	6,14	16,90	17,33	20,07	18,20
Dic-04	2,03	12,68	14,72	15,15	13,08
Ene-05	1,70	12,68	15,04	14,28	12,45
<b>Var. Mensual en p.p</b>	<b>-0,3</b>	<b>0,0</b>	<b>0,3</b>	<b>-0,9</b>	<b>-0,6</b>
<b>Var. Anual en p.p</b>	<b>-4,4</b>	<b>-4,2</b>	<b>-2,3</b>	<b>-5,8</b>	<b>-5,8</b>

Fuente: Superintendencia de Bancos



El nivel de la tasa de interés pasiva en MN, registrada en enero de 2005, representó una reducción interanual de 5,8 p.p.

**Gráfico N° 10**  
**Tasa de interés Pasiva en MN**  
**Promedio Ponderado**



Fuente: Superintendencia de Bancos

### Tasa de Interés Activa en Moneda Extranjera

La tasa de interés activa para las operaciones en ME de las empresas financieras fue de **12,84%** a enero de 2005. Este nivel representa un alza de 0,3 p.p. con respecto al mes anterior. Dicho comportamiento se explica por la variación positiva mensual registrada en las tasas para Préstamos Comerciales.

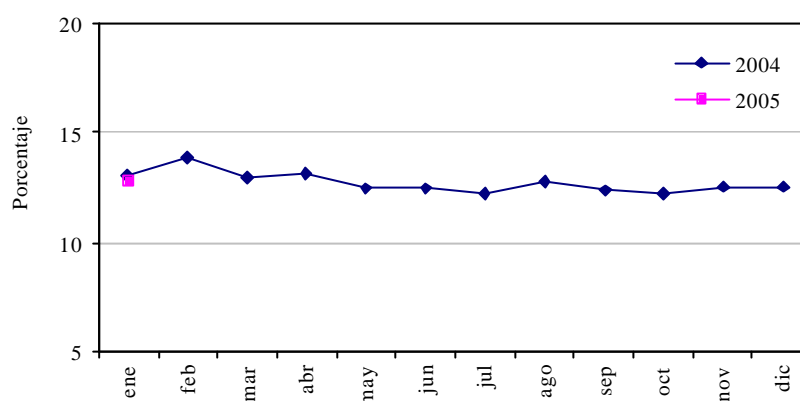
**Tabla N° 7**  
**Tasa de Interés Activa en Moneda Extranjera**

	Comerciales	Personales P/Consumo	Promedio Ponderado
Ene-04	12,92	15,54	13,10
Dic-04	12,15	14,16	12,51
Ene-05	12,81	13,00	12,84
<b>Var. Mensual en p.p</b>	<b>0,7</b>	<b>-1,2</b>	<b>0,3</b>
<b>Var. Anual en p.p</b>	<b>-0,1</b>	<b>-2,5</b>	<b>-0,3</b>

Fuente: Superintendencia de Bancos

En el periodo 2004 – 2005, la tasa de interés activa para las operaciones en ME percibe una tendencia negativa. El diferencial interanual de esta tasa en enero de 2005 fue negativo de 0,3 p.p.

**Gráfico N° 11**  
**Tasa de interés Activa en ME**  
Promedio Ponderado



Fuente: Superintendencia de Bancos

### Tasa de Interés Pasiva en Moneda Extranjera

Las tasas de interés pasivas para operaciones de captación en ME de las financieras bajaron levemente respecto a diciembre de 2004, situándose en **2,14%** en enero de 2005. La tasa para Certificado de Depósito de Ahorro obtuvo un ligero ascenso. En tanto, la tasa para Depósitos a la Vista no registro variación alguna. Por su parte, los Depósitos a Plazo y Títulos Valores Emitidos no registraron movimiento en el mes de análisis.

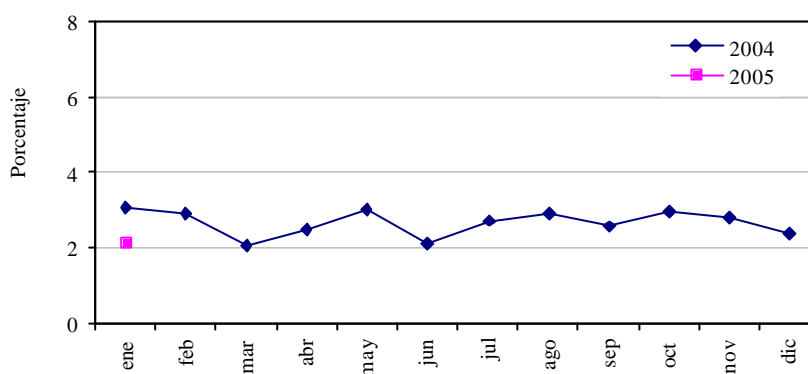
**Tabla N° 8**  
**Tasa de Interés Pasiva en Moneda Extranjera**

	Vista	Plazo	Títulos	CDA	Promedio Ponderado
Ene-04	0,24	1,87	2,20	3,52	3,10
Dic-04	0,20	s/m	s/m	2,77	2,36
Ene-05	0,22	s/m	s/m	3,05	2,14
<b>Var. Mensual en p.p</b>	<b>0,0</b>			<b>0,3</b>	<b>-0,2</b>
<b>Var. Anual en p.p</b>	<b>0,0</b>			<b>-0,5</b>	<b>-1,0</b>

Fuente: Superintendencia de Bancos

A inicios del año 2005 la diferencia interanual de la tasa pasiva en ME de las empresas financieras fue de 1 p.p. negativo.

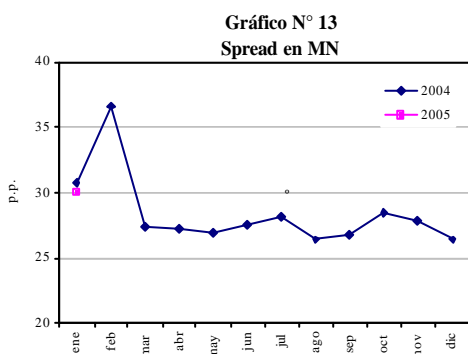
**Gráfico N° 12**  
**Tasa de interés Pasiva en ME**  
**Promedio Ponderado**



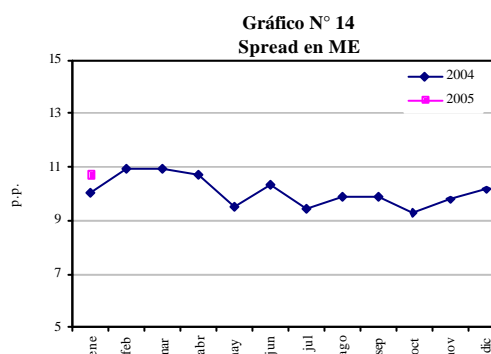
Fuente: Superintendencia de Bancos

### Margen Bruto de Intermediación

El margen de intermediación financiera de las empresas financieras, medido como la diferencia entre las tasas activas y pasivas para las operaciones en MN fue de 30,08% en enero de 2005. Asimismo, el margen de intermediación correspondiente a las operaciones en ME fue de 10,7%. Estos niveles son próximos a los verificados en enero de 2004.



Fuente: Superintendencia de Bancos

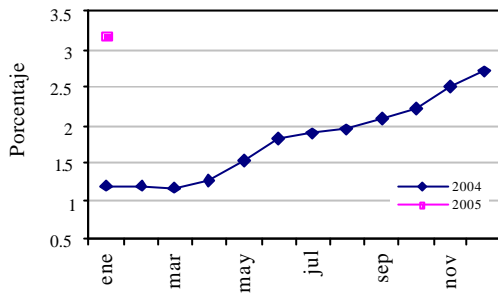


### Tasas de Interés Internacionales

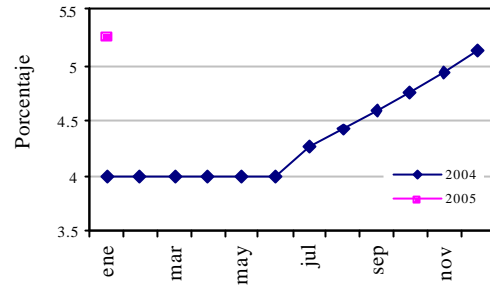
A enero de 2005, los niveles de las tasas de interés del mercado internacional registraron nuevamente un repunte. Así, la PRIME a 180 días tuvo un incremento de 0,1 p.p., situándose en un nivel de

5,25% anual. Igualmente, la LIBOR a 180 días registró un aumento, el nivel alcanzado fue de 3,16% anual, superior a la del mes anterior en 0,5 p.p. En términos interanuales, la LIBOR presenta un nivel superior de 2 p.p. y la tasa Prime de 1,3 p.p.

**Gráfico N° 15**  
**Libor (Seis meses)**



**Gráfico N°16**  
**Prime (Seis meses)**

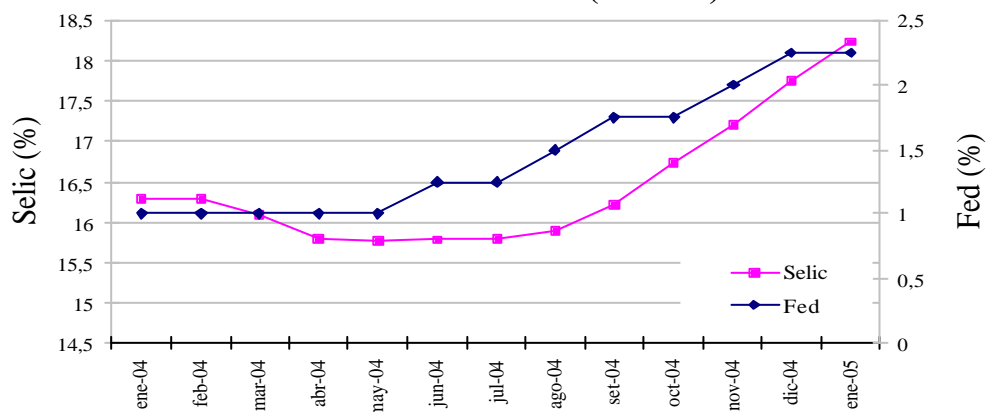


Fuente: Reuters

**Tasa de Interés de política monetaria de la Reserva Federal de EUA (tasa Fed) y del Banco Central de Brasil (tasa Selic)**

La Reserva Federal aumentó la tasa de referencia un 0,25% hasta alcanzar un nivel de 2,25% en enero de 2005. Esta constituye la quinta suba de la tasa de interés en Estados Unidos desde junio del año pasado. En cada oportunidad la FED ha incrementado 25 puntos básicos la tasa de referencia, pasando del 1% anual, el menor nivel de los últimos 40 años, al 2,25% actual a enero de 2005.

**Gráfico N° 17**  
**Tasa Selic (Brasil)**  
**Tasa Referencial Fed (EE.UU.)**



Fuente: Reuters

El Comité de Política Monetaria (Copom) del Banco Central de Brasil, incrementó la tasa básica de interés Selic en 0,50 p.p. en el mes de enero de 2005, llevándolo a un nivel de 18,8% anual.

# TASAS DE INTERES BANCARIAS

(En porcentajes anuales)

## MES DE ENERO DE 2005

<u>TASAS ACTIVAS M/N</u>	<u>NOMINAL</u>			<u>Efectiva Promedio Ponderado</u>	<u>Monto 1/ Mill G.</u>
	<u>Mínima</u>	<u>Máxima</u>	<u>Promedio Ponderado</u>		
<u>Préstamos</u>					
Comercial	4.67	48.87	14.24	15.47	409,781
Desarrollo	4.56	39.06	10.04	10.44	147,345
Personales-Consumo	7.20	46.20	28.67	32.81	17,407
Personales-Vivienda	18.00	32.00	23.05	26.37	187
Otros	s/m	s/m	s/m	s/m	s/m
<b><u>PROMEDIO PONDERADO</u></b>	<b><u>4.72</u></b>	<b><u>46.27</u></b>	<b><u>13.61</u></b>	<b><u>14.71</u></b>	<b><u>574,721</u></b>
Sobregiros	18.00	50.00	45.00	55.64	127,719
Tarjetas de Crédito	30.00	49.00	44.38	54.75	52,706
<b><u>PROMEDIO PONDERADO GLOBAL</u></b>	<b><u>8.73</u></b>	<b><u>47.09</u></b>	<b><u>21.06</u></b>	<b><u>24.43</u></b>	<b><u>755,146</u></b>
<u>TASAS ACTIVAS M/E</u>					
Comercial	4.57	16.18	6.87	7.02	150,947
Desarrollo	5.08	11.87	6.27	6.42	52,880
Personales-Consumo	6.47	15.15	10.19	10.60	27,244
Personales-Vivienda	8.50	16.00	9.36	10.06	1,108
<b><u>PROMEDIO PONDERADO</u></b>	<b><u>4.93</u></b>	<b><u>15.08</u></b>	<b><u>7.13</u></b>	<b><u>7.32</u></b>	<b><u>232,179</u></b>
Sobregiros M/E	12.00	17.00	13.13	13.95	609,568
<b><u>PROMEDIO PONDERADO GLOBAL</u></b>	<b><u>10.05</u></b>	<b><u>16.47</u></b>	<b><u>11.48</u></b>	<b><u>12.12</u></b>	<b><u>841,747</u></b>
<u>TASAS PASIVAS M/N</u>					
<u>Depósitos a la Vista</u>	<b><u>0.01</u></b>	<b><u>1.10</u></b>	<b><u>0.24</u></b>	<b><u>0.24</u></b>	<b><u>933,953</u></b>
<u>Depósitos a Plazo</u>	<b><u>1.29</u></b>	<b><u>2.00</u></b>	<b><u>1.98</u></b>	<b><u>2.00</u></b>	<b><u>7,939</u></b>
<=90 días	2.00	2.00	2.00	2.02	2,800
<=180 días	0.90	2.00	1.97	1.99	5,139
<=365 días	s/m	s/m	s/m	s/m	s/m
> 365 días	s/m	s/m	s/m	s/m	s/m
<u>Títulos Valores Emitidos</u>	<b><u>s/m</u></b>	<b><u>s/m</u></b>	<b><u>s/m</u></b>	<b><u>s/m</u></b>	<b><u>s/m</u></b>
<u>Cert. Depósitos de Ahorro</u>	<b><u>0.51</u></b>	<b><u>14.08</u></b>	<b><u>5.43</u></b>	<b><u>5.56</u></b>	<b><u>82,945</u></b>
C.D.A. hasta 180 días	0.15	7.00	2.95	3.00	15,366
C.D.A. <= 365 días	0.20	14.00	3.21	3.27	34,908
C.D.A. > 365 días	1.00	17.50	8.96	9.21	32,671
<b><u>PROMEDIO PONDERADO</u></b>	<b><u>0.06</u></b>	<b><u>2.16</u></b>	<b><u>0.67</u></b>	<b><u>0.68</u></b>	<b><u>1,024,838</u></b>
<u>TASAS PASIVAS M/E</u>					
<u>Depósitos a la Vista</u>	<b><u>0.01</u></b>	<b><u>0.62</u></b>	<b><u>0.10</u></b>	<b><u>0.10</u></b>	<b><u>2,476,737</u></b>
<u>Depósitos a Plazo</u>	<b><u>0.15</u></b>	<b><u>0.57</u></b>	<b><u>0.45</u></b>	<b><u>0.45</u></b>	<b><u>13,779</u></b>
<=90 días	0.10	0.20	0.19	0.19	7,063
<=180 días	0.15	0.70	0.34	0.34	1,380
<=365 días	0.15	1.00	0.78	0.78	4,432
> 365 días	0.60	1.20	1.05	1.05	905
<u>Cert. Depósito de Ahorro</u>	<b><u>0.07</u></b>	<b><u>3.47</u></b>	<b><u>1.20</u></b>	<b><u>1.20</u></b>	<b><u>105,882</u></b>
C.D.A. hasta 180 días	0.02	2.50	0.71	0.71	31,937
C.D.A. <= 365 días	0.15	3.00	0.55	0.55	41,204
C.D.A. > 365 días	0.01	5.00	2.48	2.50	32,742
<b><u>PROMEDIO PONDERADO</u></b>	<b><u>0.01</u></b>	<b><u>0.74</u></b>	<b><u>0.15</u></b>	<b><u>0.15</u></b>	<b><u>2,596,398</u></b>

Fuente: Calculado en base a datos proveídos por la Superintendencia de Bancos.

## TASAS BANCARIAS EFECTIVAS

(Promedios mensuales en porcentajes anuales)

### ACTIVAS EN M/N

RUBRO	ENE/04	FEB/04	MAR/04	ABR/04	MAY/04	JUN/04	JUL/04	AGO/04	SET/04	OCT/04	NOV/04	DIC/04	ENE/05
- Préstamos Comerciales	23.77	25.95	26.05	22.67	22.03	21.40	20.39	19.55	18.87	17.61	16.26	17.58	15.47
- Préstamos Desarrollo	20.06	19.41	17.69	18.43	18.35	18.22	17.12	13.61	13.56	12.94	12.51	12.04	10.44
- Personales - Consumo	32.88	36.85	39.13	35.71	35.58	33.51	35.03	35.27	34.38	32.01	24.01	28.58	32.81
- Personales - Vivienda	36.80	33.75	33.19	35.68	37.69	25.22	21.14	27.98	23.40	15.58	33.95	28.43	26.37
- Otros 1/	23.00	23.50	s/m	s/m	s/m	s/m	27.72	27.72	s/m	s/m	s/m	s/m	s/m
<b>PROMEDIO PONDERADO</b>	<b>24.34</b>	<b>25.25</b>	<b>25.51</b>	<b>22.59</b>	<b>22.05</b>	<b>24.61</b>	<b>20.42</b>	<b>19.31</b>	<b>18.56</b>	<b>17.49</b>	<b>16.70</b>	<b>17.33</b>	<b>14.71</b>
- Sobregiros	62.96	62.37	62.43	62.44	61.31	60.46	61.17	61.18	60.65	57.24	54.59	55.06	55.64
- Tarjetas de Crédito	60.40	60.17	60.63	60.45	59.86	55.25	55.88	55.01	54.31	54.50	54.53	55.07	54.75
<b>PROMEDIO PONDERADO 2/</b>	<b>38.94</b>	<b>40.41</b>	<b>46.80</b>	<b>41.19</b>	<b>35.92</b>	<b>33.19</b>	<b>31.32</b>	<b>32.29</b>	<b>27.18</b>	<b>27.23</b>	<b>25.52</b>	<b>22.53</b>	<b>24.43</b>

### PASIVAS EN M/N

RUBRO	ENE/04	FEB/04	MAR/04	ABR/04	MAY/04	JUN/04	JUL/04	AGO/04	SET/04	OCT/04	NOV/04	DIC/04	ENE/05
- Depósitos a la Vista	2.60	2.88	2.04	1.96	1.58	1.38	1.26	0.74	0.58	0.26	0.31	0.36	0.24
- Depósitos a Plazo	7.21	5.22	6.27	7.71	5.83	5.78	5.61	4.84	5.69	4.65	4.79	5.08	2.00
- Títulos Valores Emitidos	17.71	11.79	14.68	15.05	s/m	s/m	s/m	s/m	s/m	s/m	s/m	s/m	s/m
- C D A	13.05	12.19	11.15	10.29	10.46	9.62	8.77	8.97	7.10	6.26	6.15	8.29	5.56
<b>PROMEDIO PONDERADO</b>	<b>7.16</b>	<b>4.42</b>	<b>3.17</b>	<b>3.21</b>	<b>2.92</b>	<b>2.48</b>	<b>2.34</b>	<b>1.64</b>	<b>1.47</b>	<b>0.82</b>	<b>0.88</b>	<b>1.65</b>	<b>0.68</b>
<b>MARGEN DE INTERMEDIACION</b>	<b>31.78</b>	<b>35.99</b>	<b>43.63</b>	<b>37.98</b>	<b>33.00</b>	<b>30.71</b>	<b>28.98</b>	<b>30.66</b>	<b>25.70</b>	<b>26.42</b>	<b>24.64</b>	<b>20.88</b>	<b>23.74</b>

### ACTIVAS EN M/E

RUBRO	ENE/04	FEB/04	MAR/04	ABR/04	MAY/04	JUN/04	JUL/04	AGO/04	SET/04	OCT/04	NOV/04	DIC/04	ENE/05
- Préstamos Comerciales	7.46	8.37	7.03	6.74	6.80	6.81	7.07	7.01	7.42	7.21	6.58	7.25	7.02
- Préstamos Desarrollo	6.76	6.68	6.75	6.42	6.75	6.85	6.11	6.30	6.58	6.78	6.82	7.12	6.42
- Personales - Consumo	10.74	11.33	10.88	10.64	12.94	10.84	10.81	10.10	10.10	9.10	9.62	10.09	10.60
- Personales - Vivienda	9.09	14.03	17.65	13.63	10.48	14.06	14.22	13.31	17.65	17.65	17.65	17.48	10.06
<b>PROMEDIO PONDERADO</b>	<b>7.44</b>	<b>7.86</b>	<b>7.00</b>	<b>6.86</b>	<b>6.82</b>	<b>6.85</b>	<b>6.94</b>	<b>6.91</b>	<b>7.27</b>	<b>7.17</b>	<b>6.71</b>	<b>7.42</b>	<b>7.32</b>
- Sobregiros M/E	17.14	17.22	17.14	16.89	16.03	15.94	16.12	16.14	15.90	15.39	15.12	14.98	13.95
<b>PROM. PONDERADO GLOBAL</b>	<b>8.10</b>	<b>8.98</b>	<b>8.24</b>	<b>7.54</b>	<b>7.57</b>	<b>8.38</b>	<b>7.80</b>	<b>8.15</b>	<b>8.31</b>	<b>8.25</b>	<b>7.52</b>	<b>8.06</b>	<b>12.12</b>

### PASIVAS EN M/E

RUBRO	ENE/04	FEB/04	MAR/04	ABR/04	MAY/04	JUN/04	JUL/04	AGO/04	SET/04	OCT/04	NOV/04	DIC/04	ENE/05
- Depósitos a la Vista	0.21	0.19	0.16	0.17	0.15	0.15	0.18	0.13	0.12	0.09	0.09	0.10	0.10
- Depósitos a Plazo	0.90	0.70	0.72	1.28	1.37	0.87	1.61	1.99	0.67	0.73	0.84	1.37	0.45
- C D A	1.04	1.32	1.00	1.11	1.48	1.30	0.98	1.31	1.14	1.25	1.24	1.64	1.20
<b>PROMEDIO PONDERADO</b>	<b>0.29</b>	<b>0.26</b>	<b>0.19</b>	<b>0.33</b>	<b>0.25</b>	<b>0.23</b>	<b>0.32</b>	<b>0.27</b>	<b>0.21</b>	<b>0.15</b>	<b>0.19</b>	<b>0.35</b>	<b>0.15</b>
<b>MARGEN DE INTERMEDIACION</b>	<b>7.81</b>	<b>8.72</b>	<b>8.05</b>	<b>7.21</b>	<b>7.32</b>	<b>8.15</b>	<b>7.48</b>	<b>7.88</b>	<b>8.11</b>	<b>8.10</b>	<b>7.33</b>	<b>7.72</b>	<b>11.97</b>

### TASAS EN EL MERCADO INTERNACIONAL

	ENE/04	FEB/04	MAR/04	ABR/04	MAY/04	JUN/04	JUL/04	AGO/04	SET/04	OCT/04	NOV/04	DIC/04	ENE/05
- Libor (a 6 meses en dólares)	1.19	1.19	1.16	1.28	1.52	1.81	1.89	1.94	2.09	2.23	2.50	2.78	3.16
- Prime (a 6 meses en dólares)	4.00	4.00	4.00	4.00	4.00	4.00	4.25	4.42	4.58	4.75	4.92	5.14	5.25

\* A partir de mayo se incluyen en la ponderación los depósitos en cuenta corrientes

s/d: sin datos

FUENTE: Superintendencia de Bancos y Agencia Reuters.

## TASAS DE INTERES DE EMPRESAS FINANCIERAS

(En porcentaje anuales)

### MES DE ENERO DE 2005

<u>TASAS ACTIVAS M/N</u>	<u>NOMINAL</u>			<u>Efectiva</u>	<u>Monto 1/ Mill G.</u>
	<u>Mínima</u>	<u>Máxima</u>	<u>Promedio Ponderado</u>	<u>Promedio Ponderado</u>	
<u>Préstamos</u>					
Comercial	10.13	56.85	28.09	31.96	76,206
Personal - Consumo	7.96	55.72	43.68	53.64	25,503
<b><u>PROMEDIO PONDERADO</u></b>	<b><u>9.59</u></b>	<b><u>56.57</u></b>	<b><u>32.00</u></b>	<b><u>37.40</u></b>	<b><u>101,709</u></b>
Tarjetas de Crédito	30.00	50.65	49.02	61.83	27,032
<b><u>PROMEDIO PONDERADO GLOBAL</u></b>	<b><u>13.87</u></b>	<b><u>55.33</u></b>	<b><u>35.57</u></b>	<b><u>42.53</u></b>	<b><u>128,741</u></b>
<u>TASAS ACTIVAS M/E</u>					
Comercial	8.48	17.09	12.23	12.81	7,865
Personal - Consumo	10.17	16.00	12.41	13.00	1,483
<b><u>PROMEDIO PONDERADO</u></b>	<b><u>8.75</u></b>	<b><u>16.92</u></b>	<b><u>12.26</u></b>	<b><u>12.84</u></b>	<b><u>9,348</u></b>
<u>TASAS PASIVAS M/N</u>					
<b><u>Depósitos a la Vista</u></b>	<b><u>1.00</u></b>	<b><u>3.75</u></b>	<b><u>1.69</u></b>	<b><u>1.70</u></b>	<b><u>9,770</u></b>
<b><u>Depósitos a Plazo</u></b>	<b><u>12.00</u></b>	<b><u>12.00</u></b>	<b><u>12.00</u></b>	<b><u>12.68</u></b>	<b><u>50</u></b>
> 365 días	12.00	12.00	12.00	12.68	50
<b><u>Títulos Valores Emitidos</u></b>	<b><u>14.41</u></b>	<b><u>14.41</u></b>	<b><u>14.41</u></b>	<b><u>15.04</u></b>	<b><u>853</u></b>
<= 180 días	14.00	14.00	14.00	14.79	679
<= 365 días	16.00	16.00	16.00	16.00	174
<b><u>Cert. Depósitos de Ahorro</u></b>	<b><u>2.72</u></b>	<b><u>19.72</u></b>	<b><u>13.56</u></b>	<b><u>14.28</u></b>	<b><u>55,997</u></b>
C.D.A. hasta 180 días	3.00	14.00	9.47	9.87	2,172
C.D.A. a más de 180 días	3.00	17.00	12.59	13.17	22,078
C.D.A. a más de 365 días	2.50	22.00	14.51	15.36	31,746
<b><u>PROMEDIO PONDERADO</u></b>	<b><u>2.62</u></b>	<b><u>17.30</u></b>	<b><u>11.83</u></b>	<b><u>12.45</u></b>	<b><u>66,670</u></b>
<u>TASAS PASIVAS M/E</u>					
<b><u>Depósitos a la Vista</u></b>	<b><u>0.15</u></b>	<b><u>0.25</u></b>	<b><u>0.22</u></b>	<b><u>0.22</u></b>	<b><u>4,302</u></b>
<b><u>Depósitos a Plazo</u></b>	<b><u>s/m</u></b>	<b><u>s/m</u></b>	<b><u>s/m</u></b>	<b><u>s/m</u></b>	<b><u>s/m</u></b>
<b><u>Títulos Valores Emitidos</u></b>	<b><u>s/m</u></b>	<b><u>s/m</u></b>	<b><u>s/m</u></b>	<b><u>s/m</u></b>	<b><u>s/m</u></b>
<b><u>Cert. Depósitos de Ahorro</u></b>	<b><u>0.86</u></b>	<b><u>4.70</u></b>	<b><u>3.04</u></b>	<b><u>3.05</u></b>	<b><u>9,115</u></b>
C.D.A. a 180 días	0.50	2.25	1.56	1.57	48
CDA <= 365 días	0.30	3.50	2.40	2.42	1,746
C.D.A. a más de 365 días	1.00	5.00	3.20	3.21	7,321
<b><u>PROMEDIO PONDERADO</u></b>	<b><u>0.63</u></b>	<b><u>3.27</u></b>	<b><u>2.13</u></b>	<b><u>2.14</u></b>	<b><u>13,417</u></b>

Fuente: Cálculado en base a datos proveídos por la Superintendencia de Bancos.

1/ Los montos se refieren al total de prést. y capt. concedidos en el mes por cada rubro.

**TASAS EFECTIVAS DE EMPRESAS FINANCIERAS**  
(Promedios mensuales en porcentajes anuales)

**A C T I V A S : E N M / N**

<u>RUBRO</u>	<u>ENE/04</u>	<u>FEB/04</u>	<u>MAR/04</u>	<u>ABR/04</u>	<u>MAY/04</u>	<u>JUN/04</u>	<u>JUL/04</u>	<u>AGO/04</u>	<u>SET/04</u>	<u>OCT/04</u>	<u>NOV/04</u>	<u>DIC/04</u>	<u>ENE/05</u>
- Préstamos Comerciales	37.10	35.98	35.73	34.93	33.72	33.15	32.90	31.62	31.51	33.52	32.91	31.64	31.96
- Préstamos Consumo	61.22	58.88	51.27	51.06	54.93	55.05	55.28	55.56	53.12	51.90	52.71	51.95	53.64
- Préstamos Vivienda	34.50	31.89	45.38	s/m	44.66	s/m	43.74	s/m	12.68	29.64	s/m	s/m	s/m
<b><u>PROMEDIO PONDERADO</u></b>	<b><u>44.26</u></b>	<b><u>42.41</u></b>	<b><u>40.95</u></b>	<b><u>39.83</u></b>	<b><u>39.39</u></b>	<b><u>39.14</u></b>	<b><u>38.93</u></b>	<b><u>37.12</u></b>	<b><u>37.10</u></b>	<b><u>38.98</u></b>	<b><u>38.38</u></b>	<b><u>36.42</u></b>	<b><u>37.40</u></b>
- Tarjetas de Crédito	68.31	68.57	64.62	64.31	61.89	64.02	63.22	63.75	64.26	62.26	61.99	62.34	61.83
<b><u>PROMEDIO PONDERADO GLOBAL</u></b>	<b><u>48.88</u></b>	<b><u>54.10</u></b>	<b><u>44.22</u></b>	<b><u>43.53</u></b>	<b><u>42.65</u></b>	<b><u>42.70</u></b>	<b><u>42.63</u></b>	<b><u>41.49</u></b>	<b><u>41.09</u></b>	<b><u>42.18</u></b>	<b><u>41.80</u></b>	<b><u>39.52</u></b>	<b><u>42.53</u></b>

**P A S I V A S : E N M / N**

<u>RUBRO</u>	<u>ENE/04</u>	<u>FEB/04</u>	<u>MAR/04</u>	<u>ABR/04</u>	<u>MAY/04</u>	<u>JUN/04</u>	<u>JUL/04</u>	<u>AGO/04</u>	<u>SET/04</u>	<u>OCT/04</u>	<u>NOV/04</u>	<u>DIC/04</u>	<u>ENE/05</u>
- Depósitos a la Vista	6.14	7.03	5.98	5.61	5.68	3.58	3.00	3.31	3.16	3.34	2.55	2.03	1.70
- Depósitos a Plazo	16.90	17.34	15.05	15.60	16.76	6.03	5.43	12.93	5.24	9.68	5.72	12.68	12.68
- Títulos Valores Emitidos	17.33	17.65	17.07	16.83	18.05	15.95	14.85	16.09	14.84	14.83	14.87	14.72	15.04
- C D A	20.07	18.57	18.12	17.65	16.81	16.26	16.08	15.93	15.16	14.66	14.94	15.15	14.28
<b><u>PROMEDIO PONDERADO</u></b>	<b><u>18.20</u></b>	<b><u>17.49</u></b>	<b><u>16.88</u></b>	<b><u>16.24</u></b>	<b><u>15.77</u></b>	<b><u>15.10</u></b>	<b><u>14.54</u></b>	<b><u>15.06</u></b>	<b><u>14.32</u></b>	<b><u>13.80</u></b>	<b><u>13.95</u></b>	<b><u>13.08</u></b>	<b><u>12.45</u></b>

<b>MARGEN DE INTERMEDIACION</b>	<b>30.68</b>	<b>36.61</b>	<b>27.34</b>	<b>27.29</b>	<b>26.88</b>	<b>27.61</b>	<b>28.09</b>	<b>26.44</b>	<b>26.77</b>	<b>28.38</b>	<b>27.85</b>	<b>26.44</b>	<b>30.08</b>
---------------------------------	--------------	--------------	--------------	--------------	--------------	--------------	--------------	--------------	--------------	--------------	--------------	--------------	--------------

**A C T I V A S : E N M / E**

<u>RUBRO</u>	<u>ENE/04</u>	<u>FEB/04</u>	<u>MAR/04</u>	<u>ABR/04</u>	<u>MAY/04</u>	<u>JUN/04</u>	<u>JUL/04</u>	<u>AGO/04</u>	<u>SET/04</u>	<u>OCT/04</u>	<u>NOV/04</u>	<u>DIC/04</u>	<u>ENE/05</u>
- Préstamos Comerciales	12.92	13.65	12.83	12.81	12.27	12.20	11.93	12.64	12.13	11.90	12.30	12.15	12.81
- Personales Consumo	15.54	16.17	13.88	14.69	14.46	13.90	14.49	15.18	13.64	14.57	13.74	14.16	13.00
<b><u>PROMEDIO PONDERADO</u></b>	<b><u>13.10</u></b>	<b><u>13.84</u></b>	<b><u>12.96</u></b>	<b><u>13.16</u></b>	<b><u>12.47</u></b>	<b><u>12.45</u></b>	<b><u>12.17</u></b>	<b><u>12.78</u></b>	<b><u>12.38</u></b>	<b><u>12.23</u></b>	<b><u>12.56</u></b>	<b><u>12.51</u></b>	<b><u>12.84</u></b>

**P A S I V A S : E N M / E**

<u>RUBRO</u>	<u>ENE/04</u>	<u>FEB/04</u>	<u>MAR/04</u>	<u>ABR/04</u>	<u>MAY/04</u>	<u>JUN/04</u>	<u>JUL/04</u>	<u>AGO/04</u>	<u>SET/04</u>	<u>OCT/04</u>	<u>NOV/04</u>	<u>DIC/04</u>	<u>ENE/05</u>
- Depósitos a la Vista	0.24	0.19	0.20	0.21	0.17	0.23	0.14	0.18	0.12	0.16	0.36	0.20	0.22
- Depósitos a Plazo	1.87	2.87	1.62	s/m	s/m	s/m	s/m	s/m	2.77	s/m	s/m	s/m	s/m
- Títulos Valores Emitidos	2.20	1.60	2.72	3.05	1.00	s/m	s/m	s/m	s/m	s/m	s/m	s/m	s/m
- C D A	3.52	3.81	2.00	2.72	3.19	2.68	3.10	2.98	2.72	3.09	2.98	2.77	3.05
<b><u>PROMEDIO PONDERADO</u></b>	<b><u>3.10</u></b>	<b><u>2.93</u></b>	<b><u>2.04</u></b>	<b><u>2.46</u></b>	<b><u>3.01</u></b>	<b><u>2.12</u></b>	<b><u>2.74</u></b>	<b><u>2.94</u></b>	<b><u>2.54</u></b>	<b><u>3.00</u></b>	<b><u>2.81</u></b>	<b><u>2.36</u></b>	<b><u>2.14</u></b>

<b>MARGEN DE INTERMEDIACION</b>	<b>10.00</b>	<b>10.91</b>	<b>10.92</b>	<b>10.70</b>	<b>9.46</b>	<b>10.33</b>	<b>9.43</b>	<b>9.84</b>	<b>9.85</b>	<b>9.23</b>	<b>9.75</b>	<b>10.14</b>	<b>10.70</b>
---------------------------------	--------------	--------------	--------------	--------------	-------------	--------------	-------------	-------------	-------------	-------------	-------------	--------------	--------------

FUENTE: Superintendencia de Bancos



## COSTO DE CAPTACION DEL DINERO DE LOS BANCOS

(En % anual)

AÑOS	TASAS DE INTERES 1/			TASA DE INTERES MAS DE ENCAJE 2/			TASA DE INTERÉS MAS ENCAJE MENOS REMUNERACION 3/		
	GLOBAL			GLOBAL			GLOBAL		
	S/CTA. CTE.	C/CTA. CTE.	PLAZO 4/	S/CTA. CTE.	C/CTA. CTE.	PLAZO 4/	S/CTA. CTE.	C/CTA. CTE.	PLAZO 4/
<b>1995</b>	<b>14.96</b>	<b>10.78</b>	<b>21.23</b>	<b>17.79</b>	<b>12.91</b>	<b>25.00</b>	<b>16.82</b>	<b>12.04</b>	<b>24.12</b>
<b>1996</b>	<b>12.05</b>	<b>9.62</b>	<b>16.76</b>	<b>14.36</b>	<b>11.46</b>	<b>19.75</b>	<b>13.57</b>	<b>10.66</b>	<b>19.17</b>
<b>1997</b>	<b>9.06</b>	<b>7.21</b>	<b>13.26</b>	<b>10.66</b>	<b>8.48</b>	<b>15.60</b>	<b>9.91</b>	<b>7.63</b>	<b>15.04</b>
<b>1998</b>	<b>11.88</b>	<b>9.37</b>	<b>15.97</b>	<b>13.98</b>	<b>11.02</b>	<b>18.79</b>	<b>13.16</b>	<b>10.20</b>	<b>17.97</b>
<b>1999</b>	<b>13.46</b>	<b>10.04</b>	<b>17.13</b>	<b>15.84</b>	<b>11.81</b>	<b>20.16</b>	<b>14.97</b>	<b>10.95</b>	<b>19.30</b>
<b>2000</b>	<b>11.75</b>	<b>8.94</b>	<b>16.86</b>	<b>13.82</b>	<b>10.51</b>	<b>19.84</b>	<b>12.98</b>	<b>9.68</b>	<b>19.00</b>
Enero	13.33	9.92	17.33	15.69	11.67	20.38	14.82	10.81	19.52
Febrero	12.24	9.54	14.71	14.39	11.22	17.30	13.52	10.34	16.42
Marzo	12.61	9.64	16.11	14.83	11.34	18.96	13.99	10.51	18.11
Abril	13.52	10.26	17.79	15.90	12.07	20.93	15.01	11.18	20.04
Mayo	15.95	12.22	16.06	18.76	14.37	18.89	17.92	13.53	18.05
Junio	11.67	8.90	13.86	13.73	10.47	16.31	12.90	9.64	15.48
Julio	10.17	7.82	17.25	11.97	9.20	20.29	11.18	8.42	19.51
Agosto	9.88	7.61	16.77	11.62	8.96	19.73	10.81	8.14	18.91
Setiembre	10.27	7.70	17.65	12.08	9.06	20.76	11.27	8.25	19.95
Octubre	10.19	7.84	17.80	11.99	9.22	20.94	11.16	8.39	20.12
Noviembre	10.25	7.89	18.42	12.06	9.29	21.67	11.24	8.46	20.85
Diciembre	10.88	7.88	18.62	12.79	9.27	21.91	11.97	8.44	21.08
<b>2001</b>	<b>10.82</b>	<b>8.31</b>	<b>18.96</b>	<b>12.73</b>	<b>9.78</b>	<b>22.31</b>	<b>11.84</b>	<b>8.91</b>	<b>21.36</b>
Enero	10.74	8.04	18.75	12.63	9.45	22.06	11.78	8.60	21.21
Febrero	10.75	8.12	18.81	12.64	9.56	22.13	11.82	8.73	21.31
Marzo	10.30	8.00	18.11	12.12	9.41	21.30	11.25	8.54	20.43
Abril	10.77	8.19	18.92	12.67	9.64	22.26	11.80	8.79	21.39
Mayo	10.64	8.25	19.08	12.51	9.71	22.45	11.64	8.84	21.57
Junio	10.41	8.01	18.42	12.24	9.42	21.67	11.41	8.70	20.84
Julio	10.77	8.35	17.91	12.67	9.82	21.06	11.85	9.00	20.24
Agosto	10.62	8.24	18.25	12.50	9.69	21.47	11.65	8.85	20.62
Septiembre	10.53	8.11	18.15	12.39	9.54	21.35	11.55	8.70	20.51
Octubre	11.48	8.80	20.13	13.50	10.35	23.69	12.65	9.50	22.83
Noviembre	11.30	8.69	19.94	13.30	10.23	23.45	12.46	9.40	22.61
Diciembre	11.51	8.97	21.11	13.54	10.55	24.83	12.26	9.31	22.80
<b>2002</b>	<b>13.98</b>	<b>10.56</b>	<b>21.32</b>	<b>16.44</b>	<b>12.42</b>	<b>25.08</b>	<b>12.35</b>	<b>9.12</b>	<b>22.58</b>
Enero	12.37	9.51	21.46	14.55	11.18	25.25	12.47	9.39	22.57
Febrero	13.09	10.12	21.19	15.40	11.91	24.93	12.61	9.57	22.55
Marzo	14.02	10.69	21.14	16.49	12.58	24.87	12.35	9.20	22.52
Abril	13.60	10.40	20.26	16.00	12.24	23.84	12.39	9.28	22.63
Mayo	13.30	10.26	19.89	15.65	12.07	23.40	12.13	9.15	22.57
Junio	14.30	10.96	22.01	16.83	12.90	25.89	11.93	8.93	22.55
Julio	12.86	9.90	19.71	15.13	11.65	23.19	11.60	8.72	22.56
Agosto	14.67	11.00	21.97	17.26	12.94	25.85	12.30	9.00	22.57
Septiembre	14.83	11.10	22.05	17.44	13.05	25.94	12.47	9.11	22.56
Octubre	14.76	11.08	22.05	17.36	13.03	25.94	12.42	9.11	22.61
Noviembre	14.75	11.08	22.05	17.35	13.04	25.94	12.42	9.13	22.63
Diciembre	15.19	10.62	22.05	17.87	12.50	25.94	13.08	8.90	22.66
<b>2003</b>	<b>10.19</b>	<b>7.49</b>	<b>16.72</b>	<b>11.98</b>	<b>8.81</b>	<b>19.67</b>	<b>11.37</b>	<b>8.20</b>	<b>19.06</b>
Enero	14.73	10.55	22.19	17.33	12.41	26.10	16.49	11.58	25.27
Febrero	15.30	11.13	24.14	18.00	13.09	28.41	17.14	12.23	27.54
Marzo	14.88	11.14	23.99	17.50	13.10	28.23	16.62	12.22	27.35
Abril	12.72	9.46	20.89	14.96	11.13	24.58	14.33	10.49	23.94
Mayo	11.50	8.59	19.07	13.53	10.10	22.43	12.85	9.42	21.75
Junio	10.00	7.47	18.63	11.76	8.78	21.91	11.09	8.12	21.24
Julio	9.41	7.06	13.82	11.07	8.30	16.26	10.55	7.79	15.75
Agosto	8.10	5.96	14.12	9.53	7.01	16.61	8.94	6.41	16.02
Septiembre	7.53	5.63	11.93	8.86	6.62	14.04	8.37	6.14	13.55
Octubre	6.69	4.86	10.72	7.87	5.72	12.61	7.41	5.26	12.15
Noviembre	5.98	4.33	10.95	7.03	5.09	12.88	6.65	4.71	12.50
Diciembre	5.40	3.73	10.21	6.36	4.39	12.01	5.96	3.99	11.61
<b>2004</b>	<b>5.14</b>	<b>3.67</b>	<b>11.27</b>	<b>6.05</b>	<b>4.32</b>	<b>13.25</b>	<b>5.70</b>	<b>3.96</b>	<b>12.90</b>
Enero	5.00	3.58	10.29	5.89	4.21	12.10	5.55	3.87	11.76
Marzo	4.19	2.97	9.86	4.93	3.50	11.59	4.90	3.46	11.56
Abril	3.99	2.84	9.42	4.70	3.34	11.08	4.35	2.99	10.73
Mayo	3.60	2.62	9.22	4.24	3.08	10.85	3.94	2.78	10.55
Junio	3.31	2.39	8.55	3.89	2.81	10.05	3.64	2.56	9.80
Julio	3.07	2.20	7.92	3.61	2.59	9.32	3.42	2.40	9.13
Agosto	2.58	1.83	7.85	3.03	2.15	9.24	2.85	1.97	9.05
Septiembre	2.04	1.44	6.63	2.40	1.70	7.80	2.25	1.54	7.65
Octubre	1.62	1.13	5.82	1.90	1.34	6.85	1.78	1.21	6.72
Noviembre	1.58	1.11	5.75	1.86	1.31	6.76	1.75	1.20	6.65
Diciembre	2.12	1.39	7.53	2.49	1.64	8.86	2.35	1.50	8.72
<b>2005</b>	<b>1.28</b>	<b>0.87</b>	<b>4.86</b>	<b>1.51</b>	<b>1.02</b>	<b>5.72</b>	<b>1.42</b>	<b>0.93</b>	<b>5.63</b>
Enero	1.28	0.87	4.86	1.51	1.02	5.72	1.42	0.93	5.63

1/ Tasas nominales, ponderadas por la estructura de Depósitos obtenida de la planilla de disponibilidades. A partir del mes de mayo/95 la ponderación incluye Cta. Cte.

2/ La incidencia del encaje se suma a la tasa de interés para cada rubro.

3/ Se halla deducida la remuneración del encaje sobre los depósitos de ahorro, Cta. Cte. y certificados de depósitos.

4/ Incluye depósitos a plazo fijo y certificados de depósitos.

n/d No disponible

**PARAGUAY: TASAS NOMINALES DE INTERES DEL SISTEMA FINANCIERO**  
**(Promedios mensuales en porcentajes anuales)**

**I- Tasas Activas: Operaciones de Préstamos**

<b><u>BANCO CENTRAL DEL PARAGUAY</u></b>	<b><u>Ene/04</u></b>	<b><u>Feb/04</u></b>	<b><u>Mar/04</u></b>	<b><u>Abr/04</u></b>	<b><u>May/04</u></b>	<b><u>Jun/04</u></b>	<b><u>Jul/04</u></b>	<b><u>Ago/04</u></b>	<b><u>Set/04</u></b>	<b><u>Oct/04</u></b>	<b><u>Nov/04</u></b>	<b><u>Dic/04</u></b>	<b><u>Ene/05</u></b>
<b><u>PREST. A LA MICROEMPRESA 1/</u></b>													
- Préstamo Amortizable hasta 48 meses	15.11	12.22	12.22	12.22	12.07	12.07	12.07	10.36	10.36	10.36	10.36	10.36	10.36
<b><u>BANCOS PRIVADOS</u></b>													
- Desarrollo	18.65	19.41	16.41	17.06	16.99	17.07	16.14	12.88	12.92	12.44	12.07	11.54	11.54
- Comercial	21.70	25.95	22.68	20.19	20.42	19.03	18.25	17.57	17.02	15.99	14.99	16.11	14.24
- Interbancario (Call Money)	s/m	1.50	1.50	1.50	1.00	1.01	1.14	1.00	s/m	1.14	1.05	1.13	1.06
- Desarrollo M/E	6.58	6.68	6.55	6.25	6.58	6.68	5.97	6.16	6.42	6.60	6.66	6.94	6.27
- Comercial M/E	7.25	8.37	6.87	6.59	6.66	6.66	6.91	6.86	9.76	7.04	6.45	9.61	6.87
<b><u>BANCO NACIONAL DE FOMENTO**</u></b>													
- Desarrollo	22-26,5	22-26,5	22-26,5	22-26,5	22-26,5	22-26,5	20-26	20-26	20-26	20-26	20-26	20-26	20-26
- Comercial	26-45 *	26-45 *	26-45 *	32 *	32 *	32 *	32 *	32 *	32 *	32 *	32 *	32 *	32 *
<b><u>OTRAS INSTITUCIONES</u></b>													
Fondo Ganadero	22 - 25	22 - 25	22 - 25	22 - 25	22 - 25	22 - 25	22 - 25	22 - 25	22 - 25	23 - 25	23 - 25	23 - 25	22-23
Empresas Financieras	39.83	43.47	36.56	36.19	36.19	36.19	36.19	34.81	34.52	35.56	35.24	33.51	35.57
Caja de Jubilaciones Bancaria	28 - 36	28 - 36	28 - 36	28 - 36	28 - 36	28 - 36	28 - 36	28 - 36	28 - 36	28 - 36	28 - 36	28 - 36	28 - 32
Cooperativas de Ahorro y Crédito	19 - 36	19 - 36	19 - 36	19 - 36	19 - 36	19 - 36	19 - 36	19 - 36	19 - 36	19 - 36	19 - 36	19 - 36	19 - 34
Crédito Agrícola de Habilidadación	17.50	17.50	17.50	17.50	17.50	17.50	17.50	17.50	17.50	17.50	17.50	17.50	17.50

\*/ Incluye sobregiros desde enero de 2002

1/ A partir de febrero del 2000 es establecen cambios en la determinación de las tasas de préstamos efectivas otorgados a los intermediarios estableciéndose para la misma una tasa única para los plazos de hasta 12 y 48 meses.

s/m Sin Movimiento

\*\*/ Las tasa del BNF de Desarrollo fue modificada desde julio de 2004 y la Comercial desde abril de 2004.

Fuente: Superintendencia de Bancos, GONA, BNAPV, Fondo Ganadero, CONAVI, Caja de Jub. de Emp. Bancarios y CAH.

**PARAGUAY: TASAS NOMINALES DE INTERES DEL SISTEMA FINANCIERO**  
(Promedios mensuales en porcentajes anuales)

**II- Tasas Pasivas: Depósitos y Otras Obligaciones**

<b>BANCO CENTRAL DEL PARAGUAY</b>	<b>Ene/04</b>	<b>Feb/04</b>	<b>Mar/04</b>	<b>Abr/04</b>	<b>May/04</b>	<b>Jun/04</b>	<b>Jul/04</b>	<b>Ago/04</b>	<b>Set/04</b>	<b>Oct/04</b>	<b>Nov/04</b>	<b>Dic/04</b>	<b>Ene/05</b>
Letras de Regulación Monetaria *	10.14	10.27	9.45	9.47	7.13	5.67	4.16	5.25	4.94	4.28	3.59	4.33	4.80
Call Money Pasivo	s/m	s/m	s/m	s/m	s/m	s/m	s/m	s/m	s/m	s/m	s/m	s/m	s/m
<b><u>BANCOS</u></b>													
<b><u>DEPOSITOS EN MONEDA NACIONAL</u></b>													
Depósitos a la vista	2.57	2.84	2.02	1.95	1.57	1.37	1.25	0.74	0.58	0.26	0.31	0.35	0.35
Depósitos a plazo fijo													
<= 90 días	4.92	4.26	4.35	4.08	4.30	2.83	2.57	2.58	2.70	3.78	2.00	2.00	2.00
<= 180 días	6.87	8.11	6.86	5.09	4.42	4.85	4.65	0.81	5.80	4.21	4.82	3.23	3.23
<= 365 días	10.00	7.98	8.26	9.12	2.97	4.00	2.50	1.13	1.00	s/m	s/m	1.00	1.00
> 365 días	11.33	12.00	11.52	11.16	9.13	7.42	7.88	6.44	6.17	6.14	5.20	5.79	5.79
Certificados de Dep. de Ahorro													
<= 180 días	9.90	12.55	9.6	7.84	8.65	7.54	6.95	5.95	6.03	4.74	4.68	4.44	4.44
<= 365 días	10.54	7.29	6.2	6.56	5.55	5.18	4.99	4.22	3.41	3.05	3.60	4.89	4.89
> 365 días	13.78	14.56	13.57	11.85	11.52	11.06	9.73	10.98	9.61	9.17	8.72	10.23	10.23
Titulos Valores Emitidos													
<= 90 días	9.54	6.36	6.08	5.50	s/m	s/m	s/m	s/m	s/m	s/m	s/m	s/m	s/m
<= 180 días	15.97	12.45	14.11	7.82	s/m	s/m	s/m	s/m	s/m	s/m	s/m	s/m	s/m
<= 365 días	s/m	s/m	s/m	s/m	s/m	s/m	s/m	s/m	s/m	s/m	s/m	s/m	s/m
> 365 días	19.95	17.65	18.75	17.74	s/m	s/m	s/m	s/m	s/m	s/m	s/m	s/m	s/m
<b><u>DEPOSITOS EN MONEDA EXTRANJERA</u></b>													
- Depósitos a la vista	0.21	0.19	0.16	0.17	0.15	0.15	0.18	0.13	0.12	0.09	0.09	0.10	0.10
- Depósitos a plazo	0.90	0.70	0.72	1.27	1.36	0.87	1.60	1.98	0.67	0.73	0.84	1.35	1.35
- CDA	1.04	1.32	1.00	1.10	1.48	1.30	0.98	1.31	1.13	1.25	1.23	1.63	1.63
<b><u>EMPRESAS FINANCIERAS</u></b>													
<b><u>DEPOSITOS EN MONEDA NACIONAL</u></b>													
- Depósitos a la Vista	5.99	6.81	5.83	5.46	5.53	3.52	2.96	3.27	3.12	3.29	2.52	2.01	2.01
- Depósitos a Plazo	16.15	16.94	14.80	15.34	15.54	5.94	5.34	12.33	5.17	9.34	5.63	12.00	12.00
- Pagarés Emitidos (Títulos Valores)	16.27	16.58	16.14	15.78	16.81	15.23	13.97	15.23	13.96	13.93	14.00	14.06	14.06
- CDA	18.62	17.34	16.96	16.51	15.84	15.43	15.27	15.04	14.34	13.88	14.12	14.34	14.34
<b><u>DEPOSITOS EN MONEDA EXTRANJERA</u></b>													
- Depósitos a la Vista	0.24	0.19	0.20	0.21	0.17	0.23	0.14	0.18	0.12	0.16	0.36	0.20	0.20
- Depósitos a Plazo	1.87	2.87	1.62	s/m	s/m	s/m	s/m	s/m	2.75	s/m	s/m	s/m	s/m
- Pagarés Emitidos (Títulos Valores)	2.19	1.59	2.69	3.02	1.00	s/m	s/m	s/m	s/m	s/m	s/m	s/m	s/m
- CDA	3.49	3.76	2.00	2.70	3.15	2.68	3.09	2.97	2.70	3.07	2.95	2.76	2.76
<b><u>COOPERATIVAS DE AHORRO Y CREDITO</u></b>													
	5-17.5	5-17.5	5-17.5	5-17.5	5-17.5	5-17.5	5-17.5	6-17.5	6-17.5	6-17.5	6-17.5	6-17.5	5-16.5
<b><u>FONDO DE DESARROLLO INDUSTRIAL</u></b>													
FDI M/N	16.00	16.00	16.00	16.00	16.00	16.00	16.00	16.00	16.00	16.00	16.00	16.00	16.00
FDI M/E	6.00	6.00	6.00	6.00	6.00	6.00	6.00	6.00	6.00	6.00	6.00	6.00	6.00

\* Rendimiento Promedio Ponderado.

Fuente: Superintendencia de Bancos y DOMA.

## SALDO DE PRESTAMOS DEL BCP AL SISTEMA FINANCIERO

En millones de Guaraníes

	Ene-04	Feb-04	Mar-04	Abr-04	May-04	Jun-04	Jul-04	Ago-04	Set-04	Nov-04	Dic-04	Ene-05
<b>A. SALDOS DE CREDITOS A BANCOS</b>	<b>1,409,710</b>	<b>1,409,219</b>	<b>1,408,644</b>	<b>1,388,958</b>	<b>1,393,892</b>	<b>1,353,908</b>	<b>1,356,765</b>	<b>1,356,252</b>	<b>1,357,017</b>	<b>1,363,156</b>	<b>1,365,459</b>	<b>1,365,233</b>
1 Préstamos a Instituciones de Crédito	13,500	13,500	13,500	13,500	13,500	13,500	13,500	13,500	13,500	13,500	13,500	13,500
2 Préstamos a Bancos	572,091	570,687	570,687	570,687	569,573	569,573	569,573	567,740	566,626	566,626	565,512	565,512
3 Préstamos Red de Seguridad	38,338	38,338	38,338	38,338	38,338	24,597	24,597	24,597	24,597	24,597	24,597	23,397
4 Préstamo Contrato	8,051	8,051	8,051	8,051	8,051	8,051	8,051	8,051	8,051	8,051	8,051	8,051
5 Sobregiros M/N	114,924	114,924	114,924	114,924	114,924	91,777	91,777	91,777	91,777	91,777	91,777	91,777
6 Sobregiros M/E	20,739	20,170	19,602	19,150	19,970	19,702	19,769	19,769	19,886	20,488	20,873	21,174
7 Plan de Rehabilitación	44,200	44,200	44,200	44,200	44,200	44,200	44,200	44,200	44,200	44,200	44,200	44,200
8 Préstamo Iliquidez a Corto Plazo (BNAPV)	62,201	62,201	62,201	62,201	62,201	62,201	62,201	62,201	62,201	62,201	62,201	62,201
9 Pago con Subrogación (Ley 861/96)	151,240	151,240	151,036	129,858	129,918	126,233	127,111	127,124	127,192	127,405	127,423	127,428
10 Cuentas por Cobrar M/E	67,561	66,374	64,503	63,687	66,413	65,523	65,745	65,745	66,135	68,137	69,416	70,418
11 Pago Ley 797/95 1/	6,402	6,402	6,402	6,402	6,402	6,402	6,402	6,402	6,449	6,449	6,449	6,449
12 Intereses Devengados a Cobrar	152,210	153,757	155,030	156,630	158,157	159,449	160,751	161,672	162,555	165,115	166,416	165,696
13 Documentos Descontados y Redescontados	28	28	28	28	28	28	28	28	28	28	28	28
14 Interés por Cuenta Corriente	137,288	138,410	139,208	140,368	141,287	141,742	142,129	142,515	142,890	143,652	144,040	144,427
15 Créditos a la Microempresa	796	794	792	790	789	789	789	789	789	789	789	789
16 Cuentas por Cobrar Debitos M/N	20,142	20,142	20,142	20,142	20,142	20,142	20,142	20,142	20,142	20,142	20,188	20,188
<b>B. SALDOS DE CRED. A EMP. FINANCIERAS</b>	<b>135,881</b>	<b>132,208</b>	<b>120,516</b>	<b>118,995</b>	<b>117,759</b>	<b>116,635</b>	<b>116,015</b>	<b>115,517</b>	<b>115,219</b>	<b>114,725</b>	<b>114,725</b>	<b>114,725</b>
1 Préstamo Red de seguridad	8,190	8,190	8,190	8,190	8,190	8,190	8,190	8,190	8,190	8,190	8,190	8,190
2 Pago con Subrogación (Ley 1186/96)	21,265	21,265	21,265	21,455	21,456	21,456	21,456	21,456	21,456	21,456	21,456	21,456
3 Pago Ley 797/95 1/	85,080	85,080	85,080	85,080	85,080	85,080	85,080	85,080	85,080	85,080	85,080	85,080
4 Intereses Devengados a Cobrar	0	0	0	0	0	0	0	0	0	0	0	0
5 Créditos a la Microempresa	21,346	17,673	5,981	4,270	3,034	1,909	1,290	791	494	0	0	0
<b>C. RESUMEN DE BCOS Y FINANCIERAS (A + B)</b>	<b>1,545,591</b>	<b>1,541,426</b>	<b>1,529,161</b>	<b>1,507,953</b>	<b>1,511,651</b>	<b>1,470,543</b>	<b>1,472,780</b>	<b>1,471,769</b>	<b>1,472,236</b>	<b>1,477,882</b>	<b>1,480,184</b>	<b>1,479,958</b>
1 Préstamos a Instit. de Crédito	13,500	13,500	13,500	13,500	13,500	13,500	13,500	13,500	13,500	13,500	13,500	13,500
2 Préstamos a Bancos	572,091	570,687	570,687	570,687	569,573	569,573	569,573	567,740	566,626	566,626	565,512	565,512
3 Préstamos Red de Seguridad	46,528	46,528	46,528	46,528	46,528	32,787	32,787	32,787	32,787	32,787	32,787	31,587
4 Préstamo Contrato	8,051	8,051	8,051	8,051	8,051	8,051	8,051	8,051	8,051	8,051	8,051	8,051
5 Sobregiros M/N	114,924	114,924	114,924	114,924	114,924	91,777	91,777	91,777	91,777	91,777	91,777	91,777
6 Sobregiros M/E	20,739	20,170	19,602	19,150	19,970	19,702	19,769	19,769	19,886	20,488	20,873	21,174
7 Plan de Rehabilitación	44,200	44,200	44,200	44,200	44,200	44,200	44,200	44,200	44,200	44,200	44,200	44,200
8 Préstamo Iliquidez a Corto Plazo (BNAPV)	62,201	62,201	62,201	62,201	62,201	62,201	62,201	62,201	62,201	62,201	62,201	62,201
9 Pago con Subrogación	172,505	172,505	172,301	151,314	151,374	147,689	148,567	148,580	148,648	148,861	148,879	148,883
10 Cuentas por Cobrar M/E	67,561	66,374	64,503	63,687	66,413	65,523	65,745	65,745	66,135	68,137	69,416	70,418
11 Pago Ley 797/95 1/	91,482	91,482	91,482	91,482	91,482	91,482	91,482	91,482	91,529	91,529	91,529	91,529
12 Intereses Devengados a Cobrar	152,210	153,757	155,030	156,630	158,157	159,449	160,751	161,672	162,555	165,115	166,416	165,696
13 Documentos Descontados y Redescontados	28	28	28	28	28	28	28	28	28	28	28	28
14 Interés por Cuenta Corriente	137,288	138,410	139,208	140,368	141,287	141,742	142,129	142,515	142,890	143,652	144,040	144,427
15 Créditos a la Microempresa	22,142	18,467	6,774	5,060	3,823	2,698	2,079	1,580	1,282	789	789	789
16 Cuentas por Cobrar Debitos M/N	20,142	20,142	20,142	20,142	20,142	20,142	20,142	20,142	20,142	20,142	20,188	20,188
<b>D. OTROS (Fondo Ganadero, IPVU, etc)</b>	<b>23,087</b>	<b>23,174</b>	<b>23,153</b>	<b>23,243</b>	<b>23,335</b>	<b>23,425</b>	<b>23,425</b>	<b>23,446</b>	<b>23,328</b>	<b>23,328</b>	<b>23,328</b>	<b>23,328</b>
<b>E. T O T A L (C+D)</b>	<b>1,568,679</b>	<b>1,564,600</b>	<b>1,552,314</b>	<b>1,531,196</b>	<b>1,534,987</b>	<b>1,493,968</b>	<b>1,496,205</b>	<b>1,495,215</b>	<b>1,495,563</b>	<b>1,501,209</b>	<b>1,503,512</b>	<b>1,503,285</b>