

Indicadores Financieros

Banco Central del
Paraguay

Gerencia de Estudios
Económicos

Departamento de
Estudios
Monetarios y
Financieros

División de Estudios del
Mercado Financiero

En abril de 2005, se verificó un reducido incremento de la tasa de interés activa del sistema bancario en Moneda Nacional (MN) con respecto al mes anterior. Igualmente, la tasa de interés pasiva aumentó levemente, pero sigue ubicándose en niveles históricamente bajos. El margen de intermediación se incrementó levemente comparado con el mes anterior debido a que el aumento de las tasas activas no fue contrareestado totalmente por el aumento de las tasas pasivas.

Con relación a la evolución de la tasa de interés activa en Moneda Extranjera (ME) de las entidades bancarias, se resalta una variación mensual negativa en el periodo en análisis. En tanto, la tasa de interés pasiva en ME verificó un leve aumento. El margen de intermediación disminuyó con relación al mes anterior, como consecuencia de la baja de la tasa de interés activa.

Respecto al comportamiento de las tasas de interés de las empresas financieras, se menciona que tanto las activas como las pasivas en MN verificaron una variación mensual negativa, en el periodo en análisis. Igualmente, las tasas de interés activas como las pasivas en ME presentaron una disminución con respecto al mes de marzo del 2005. El margen de intermediación financiera en MN, registró un descenso respecto al mes precedente, en tanto en ME dicho margen se mantuvo estable.

En cuanto a las tasas de interés internacionales, se observa una tendencia estable, tanto de la LIBOR como de la PRIME. La Reserva Federal de EUA, incrementó la tasa de interés de Política Monetaria a 3%, persistiendo la expectativa de alzas futuras.

El Comité de Política Monetaria (Copom) del Banco Central de Brasil, aumentó la tasa básica de interés SELIC en abril de 2005, alcanzando un nivel de 19,5%.

Contenido:

Tasas de Interés Bancarias Efectivas 2

Tasas de Interés Efectiva de las Empresas Financieras 5

Tasas de Interés Internacionales 8

Tasa Fed y Tasa Selic 8

Tablas 9

Tasas de Interés Bancarias Efectivas¹

Tasa de Interés Activa en Moneda Nacional

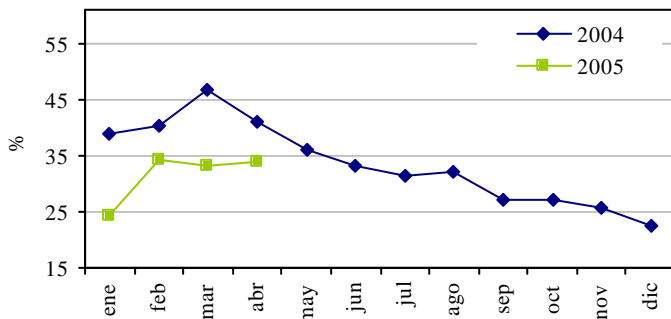
En abril de 2005 la tasa de interés para las operaciones activas en MN de los Bancos fue de **33,78%**, nivel que implica un alza de 0,6 puntos porcentuales (p.p.) respecto a marzo de 2005. Este resultado se debe al ascenso registrado en la tasa de los rubros Sobregiros y Tarjetas de Crédito conforme se aprecian en la siguiente tabla N° 1.

Tabla N° 1							
Tasa de Interés Activa en Moneda Nacional							
	Comerciales	Desarrollo	Personales p/Consumo	Personales p/Vivienda	Sobregiros	Tarjeta de Crédito	Promedio Ponderado
Abr-04	22,67	18,43	35,71	35,68	62,44	60,45	41,19
Mar-05	16,60	10,34	33,59	44,11	54,52	51,92	33,22
Abr-05	15,96	9,22	32,18	26,30	55,19	52,95	33,78
Var.Mens. en p.p	-0,6	-1,1	-1,4	-17,8	0,7	1,0	0,6
Var. Anual en p.p	-6,7	-9,2	-3,5	-9,4	-7,3	-7,5	-7,4

Fuente: Superintendencia de Bancos

En el periodo de análisis, el descenso interanual de la tasa de interés activa en MN, demuestra un diferencial de 7,4 p.p. respecto a abril de 2004.

Gráfico N° 1
Tasa de Interés Activa en MN

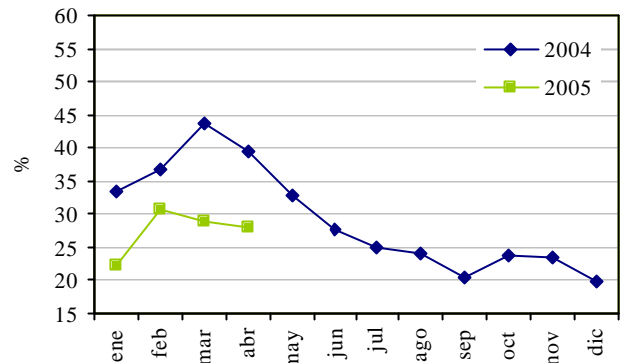


Fuente: Superintendencia de Bancos

Si analizamos el comportamiento de la tasa de interés activa real, construida con la tasa de interés nominal y la inflación interanual del mes de referencia se verifica igualmente un descenso interanual de 11,7 p.p.

1 Todas las tasas a las que se hacen referencia en el presente informe constituyen promedios ponderados.

Gráfico N° 2
Tasa de Interés Activa Real en MN
Promedio Ponderado



Fuente: Superintendencia de Bancos

Tasa de Interés Pasiva en Moneda Nacional

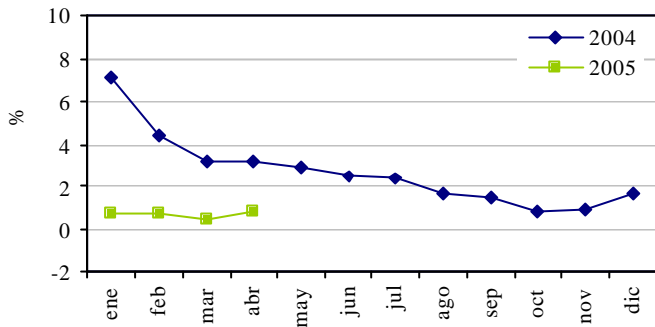
La tasa de interés bancaria pasiva en MN registró un nivel de **0,77%**, ligeramente superior al observado en marzo de 2005. Esto resulta de los aumentos en las tasas de interés para los Depósitos a Plazo y para los CDA. Las tasas de interés de los Depósitos a la Vista se mantuvieron estables. Por su parte, los Bancos no realizaron operaciones de captación bajo la modalidad de Títulos de Inversión.

Tabla N° 2					
Tasa de Interés Pasiva en M.N.					
	Vista	Plazo	Títulos	CDA	Promedio Ponderado
Abr-04	1,96	7,71	15,05	10,29	3,21
Mar-05	0,17	2,11	s/m	8,24	0,46
Abr-05	0,17	6,94	s/m	13,48	0,77
Var Mensual en p.p	0,0	4,8		5,2	0,3
Var. Anual en p.p	-1,8	-0,8		3,2	-2,4

Fuente: Superintendencia de Bancos

En abril de 2005, la tasa de interés pasiva en MN registró una variación interanual negativa de 2,4 p.p

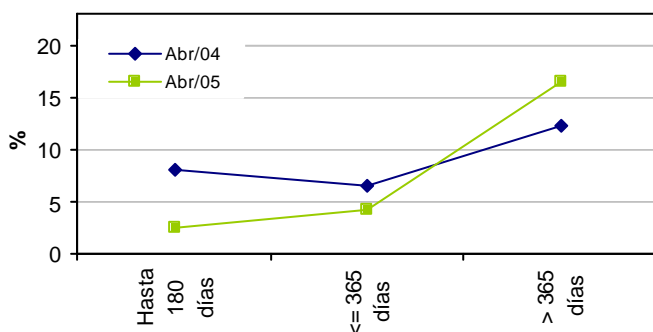
Gráfico N°3
Tasa de Interés Pasiva en MN
Promedio Ponderado



Fuente: Superintendencia de Bancos

Respecto a la curva de rendimiento de los CDA en MN, se constata un menor nivel en abril de 2005 de los CDA hasta 180 días y de los CDA <= a 365 días, en cambio los CDA > a 365 días registraron un nivel superior, respecto al observado en abril de 2004. Estos nuevos niveles representan en promedio simple una reducción de 1,3 p.p. La curva de rendimiento de los CDA presenta una pendiente positiva mayor en abril 2005, contrastando con la verificada en el 2004.

Gráfico N°4
Curva de Rendimiento de CDA en MN (Bancos)



Fuente: Superintendencia de Bancos

Tasa de Interés Activa en Moneda Extranjera

Las tasas de interés activas en ME de los Bancos fue de **8,60%** en abril de 2005, verificándose una variación negativa mensual de 0,2 p.p. respecto al mes precedente. Este descenso se debe a la baja de la tasa para Préstamos Comerciales, Préstamos de Desarrollo y Sobregiros. Por su parte, hubo un avance en las tasas para Préstamos Personales de Consumo. El rubro Préstamos Personales para la Vivienda, no registró movimiento.

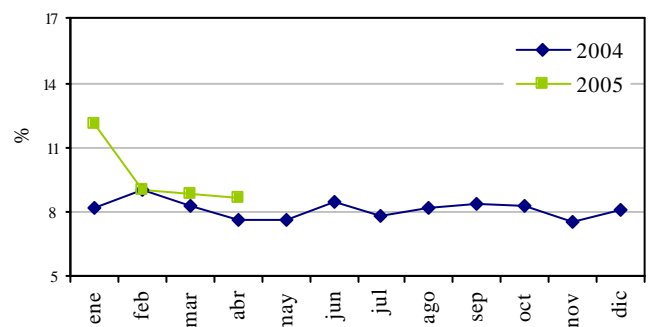
Tabla N° 3
Tasa de Interés Activa en Moneda Extranjera

	Comerciales	Desarrollo	Personales	Personales p/Viviendas	Sobregiros	Promedio Ponderado
Abr-04	6,74	6,42	10,64	13,63	16,89	7,54
Mar-05	7,15	7,23	7,70	8,90	13,90	8,77
Abr-05	7,07	6,44	9,73	s/m	13,67	8,60
Var. Mensual en p.p.	-0,1	-0,8	2,0		-0,2	-0,2
Var. Anual en p.p.	0,3	0,0	-0,9		-3,2	1,1

Fuente: Superintendencia de Bancos

En el siguiente gráfico se observa que el valor interanual de la tasa activa se ubica ligeramente por encima del nivel de abril de 2004, luego de registrar un valor prácticamente similar en marzo de 2005.

Gráfico N°5
Tasa de Interés Activa en ME
Promedio Ponderado



Fuente: Superintendencia de Bancos

Tasa de Interés Pasiva en Moneda Extranjera

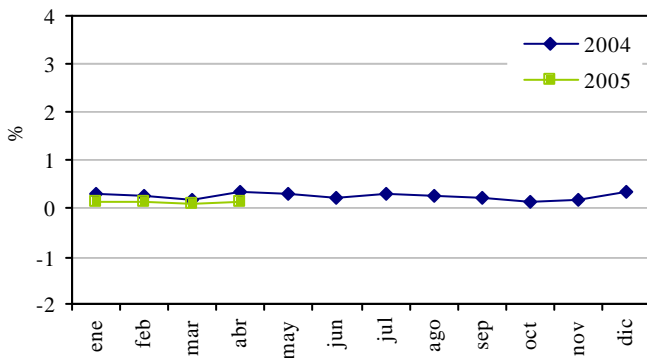
Las tasas de interés pasivas bancarias para operaciones de captación en ME fue de **0,14%** en abril de 2005, verificándose un leve aumento con respecto al mes anterior. Prácticamente no se observaron movimientos en las tasas de interés de los rubros, salvo el ascenso de los Depósitos a Plazo y la ligera variación negativa de los CDA.

Tabla N° 4 Tasa de Interés Pasiva en Moneda Extranjera				
	Vista	Plazo	CDA	Promedio Ponderado
<i>Abr-04</i>	0,17	1,28	1,11	0,33
<i>Mar-05</i>	0,06	0,76	1,70	0,11
<i>Abr-05</i>	0,10	1,42	1,59	0,14
<i>Var. Mensual en p.p.</i>	0,04	0,7	-0,1	0,03
<i>Var. Anual en p.p.</i>	-0,1	0,1	0,5	-0,2

Fuente: Superintendencia de Bancos

La tasa de interés pasiva en ME sigue en los niveles más bajos registrados en los últimos años. La diferencia interanual de esta tasa representa una caída de 0,2 p.p. Esta variación es inferior a la observada en igual periodo del año anterior (1,1 p.p.).

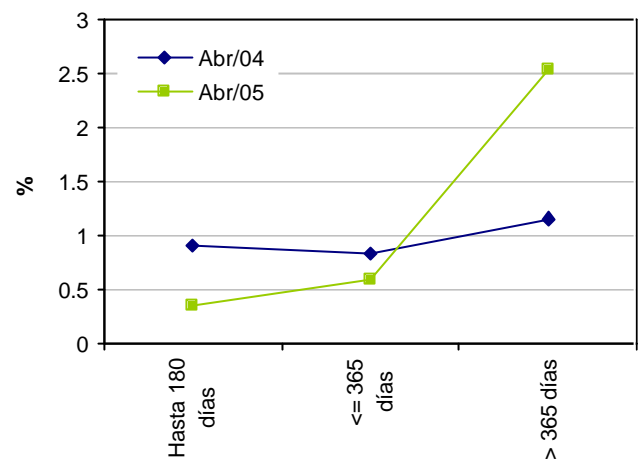
**Gráfico N°6
Tasa de Interés Pasiva en ME
Promedio Ponderado**



Fuente: Superintendencia de Bancos

Respecto a la curva de rendimiento de los CDA en ME, se constata un mayor nivel en abril de 2005 para plazos superiores a 365 días, respecto a abril de 2004. Este aumento representa en promedio simple 0,2 p.p. respecto a la tasa promedio de abril. Se observa una pendiente positiva muy pronunciada (desde la tasa de los CDA <= 365 días), superior a la verificada en igual periodo del año anterior.

**Gráfico N°7
Curva de Rendimiento de CDA en ME (Bancos)**

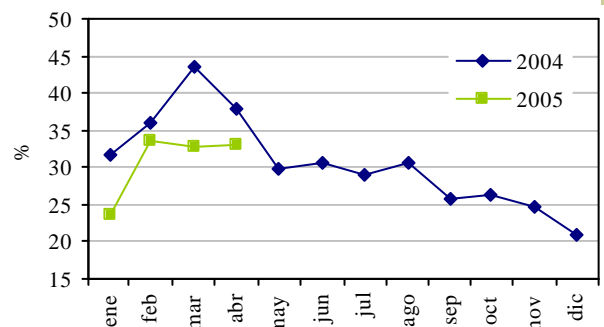


Fuente: Superintendencia de Bancos

Margen Bruto de Intermediación

El margen de intermediación financiera de los Bancos a abril de 2005, medido como la diferencia entre las tasas activas y pasivas en MN, fue de 33,01%. El nivel de este margen es inferior en 4,97 p.p. al observado en el mismo mes del año anterior y superior en 0,25 p.p. al observado en el mes anterior.

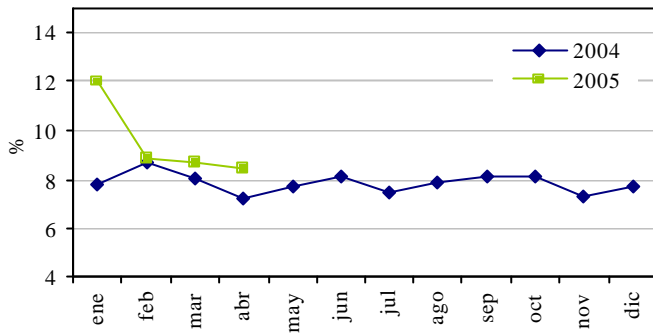
**Gráfico N°8
Spread en MN**



Fuente: Superintendencia de Bancos

Por su parte, el margen de intermediación en ME fue de 8,46%, nivel superior en 1,3 p.p. respecto al mismo periodo del año anterior e inferior en 0.2 p.p. en relación al mes anterior

Gráfico N° 9
Spread en ME



Fuente: Superintendencia de Bancos

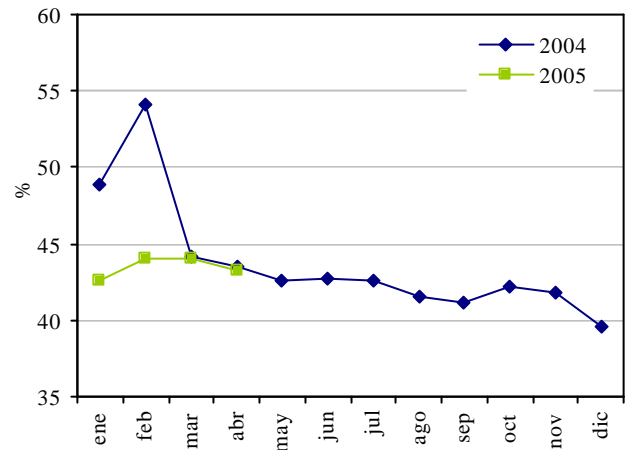
Tasa de Interés Efectiva de las Empresas Financieras

Tasa de Interés Activa en Moneda Nacional

En abril de 2005, la tasa de interés activa en MN de las empresas financieras alcanzó un nivel de **43,23%**. Este nivel representó una variación negativa con relación a la tasa de interés de marzo de 2005. Incidieron para esta baja, las tasas de interés de Préstamos de Consumo y las de Tarjetas de Crédito. El rubro Préstamos Personales para la Vivienda, se mantuvo sin movimiento. Además, la tasa de interés activa excluyendo la tasa para Tarjetas de Créditos fue de 36,40%, en el periodo de estudio.

La tasa de interés activa en MN de las empresas financieras registró un descenso interanual de 0,3 p.p., causado por las bajas de casi todos los rubros de tasas, exceptuando a la tasa para Préstamos de Consumo. Como se aprecia seguidamente la tendencia de esta tasa fue hacia la baja, pero en enero, febrero y marzo de 2005 se observa un pequeño cambio en la tendencia, que se podría atribuir a un fenómeno estacional. En abril la tasa de interés vuelve a descender.

Gráfico N° 10
Tasa de Interés Activa en MN
Promedio Ponderado



Fuente: Superintendencia de Bancos

Tasa de Interés Pasiva en Moneda Nacional

Las tasas de interés para las captaciones en MN de las empresas financieras alcanzaron un nivel de **10,11%**, representando una leve variación negativa de 0,5 p.p. con respecto al mes anterior. El descenso estuvo propiciado por la reducción observada en la tasa para Títulos de Valores Emitidos y CDA. En tanto, la tasa para Depósitos a la Vista tuvo una variación hacia el alza.

El nivel de la tasa de interés pasiva en MN, registrada en abril de 2005, representó una reducción interanual de 6,1 p.p.

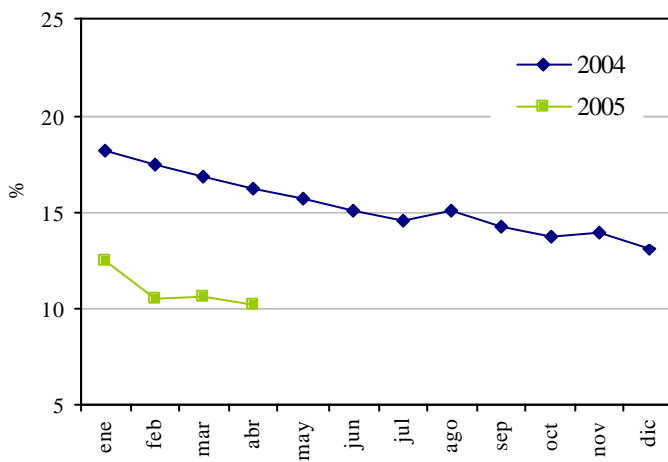
Tabla N° 5					
Tasa de Interés Activa en M.N.					
	Comerciales	Personales p/ Consumo	Personales p/ Vivienda	Tarjeta de Crédito	Promedio Ponderado
Abr-04	34,93	51,06	s/m	64,31	43,53
Mar-05	31,23	52,55	s/m	59,09	43,99
Abr-05	31,27	52,00	s/m	57,46	43,23
Var. Mensual en p.p	0,0	-0,5		-1,6	-0,8
Var. Anual en p.p	-3,7	0,9		-6,9	-0,3

Fuente: Superintendencia de Bancos

Tabla N° 6 Tasa de Interés Pasiva M.N.					
	Vista	Plazo	Títulos	CDA	Promedio Ponderado
Abr-04	5,61	15,60	16,83	17,65	16,24
Mar-05	2,06	s/m	17,01	13,95	10,61
Abr-05	2,18	s/m	15,34	13,64	10,11
Var. Mensual en p.p.	0,1		-1,7	-0,3	-0,5
Var. Anual en p.p.	-3,4		-1,5	-4,0	-6,1

Fuente: Superintendencia de Bancos

Gráfico N° 11
Tasa de Interés Pasiva en M N
Promedio Ponderado



Fuente: Superintendencia de Bancos

Tasa de Interés Activa en Moneda Extranjera

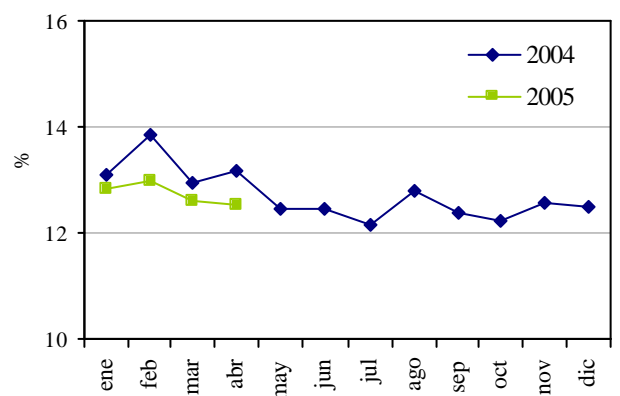
La tasa de interés activa para las operaciones en ME de las empresas financieras fue de **12,52%** al mes de abril de 2005. Este nivel representa una baja de 0,1 p.p. con respecto al mes anterior. Dicho comportamiento se explica por la variación negativa mensual registrada en las tasas para Préstamos Comerciales, en tanto las tasas para Préstamos de Consumo obtuvo una variación positiva.

Tabla N° 7 Tasa de Interés Activa en Moneda Extranjera			
	Comerciales	P/Consumo Personales	Promedio Ponderado
Abr-04	12,81	14,69	13,16
Mar-05	12,77	11,99	12,60
Abr-05	12,35	13,91	12,52
Var. Mensual en p.p.	-0,4	1,19	-0,1
Var. Anual en p.p.	-0,5	-0,8	-0,6

Fuente: Superintendencia de Bancos

En el periodo 2004 – 2005, la tasa de interés activa para las operaciones en ME sigue una tendencia descendente. El diferencial interanual de esta tasa en abril de 2005 fue de 0,6 p.p. negativo.

Gráfico N° 12
Tasa de Interés Activa en M E
Promedio Ponderado



Fuente: Superintendencia de Bancos

Tasa de Interés Pasiva en Moneda Extranjera

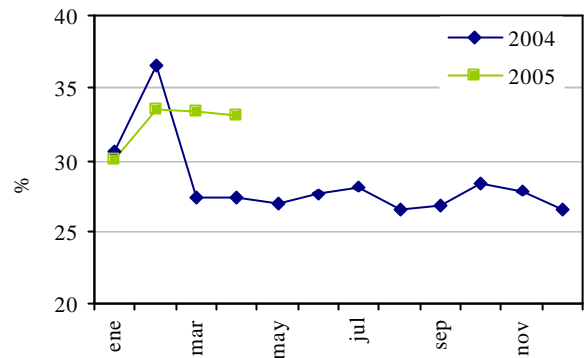
Las tasas de interés pasivas para operaciones de captación en ME de las financieras bajaron levemente respecto a marzo de 2005, situándose en **1,64%** en abril del presente año. Este comportamiento se explica por la baja de los CDA. La tasa para Depósitos a la Vista registró una pequeña variación positiva. Por su parte, los Depósitos a Plazo y Títulos de Valores Emitidos no registraron movimiento en el mes de

Margen Bruto de Intermediación

El margen de intermediación financiera de las empresas financieras, medido como la diferencia entre las tasas activas y pasivas para las operaciones en MN fue de 33,12% en abril de 2005.

Tabla N° 8					
Tasa de Interés Pasiva en M.E.					
	Vista	Plazo	Títulos	CDA	Ponderado
Abr-04	0,21	s/m	3,05	2,72	2,46
Mar-05	0,20	s/m	s/m	2,59	1,71
Abr-05	0,22	s/m	s/m	2,50	1,64
Var. Mensual en p.p.	0,02			-0,1	-0,1
Var. Anual en p.p.	0,0			-0,2	-0,8

Gráfico N°14
Spread en MN



Fuente: Superintendencia de Bancos

Fuente: Superintendencia de Bancos

A abril de 2005, la diferencia interanual de la tasa pasiva en ME de las empresas financieras fue de 0,8 p.p. negativo.

El margen de intermediación correspondiente a las operaciones en ME fue de 10,88%. Estos niveles son superiores a los verificados en abril del 2004, en 5,8 p.p. (MN) y 0,2 p.p. (ME). Comparado con el mes anterior, el margen de intermediación financiera en MN, registró un leve descenso, en tanto en ME dicho margen se mantuvo estable.

Gráfico N°13
Tasa de Interés Pasiva en M E
Promedio Ponderado

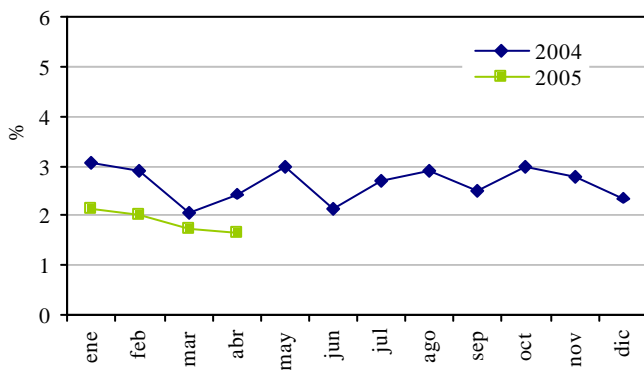
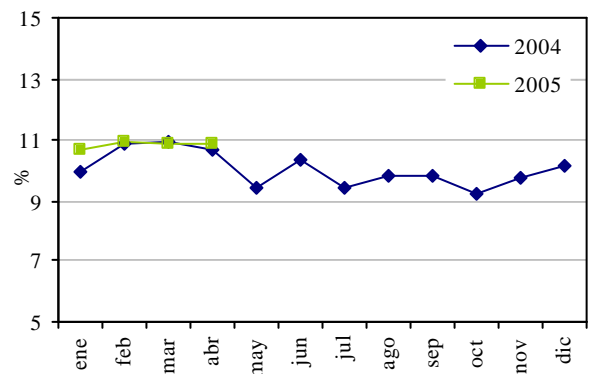


Gráfico N°15
Spread en ME



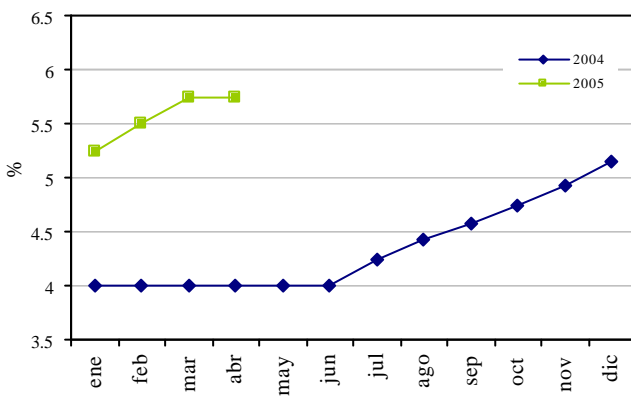
Fuente: Superintendencia de Bancos

Fuente: Superintendencia de Bancos

Tasas de Interés Internacionales

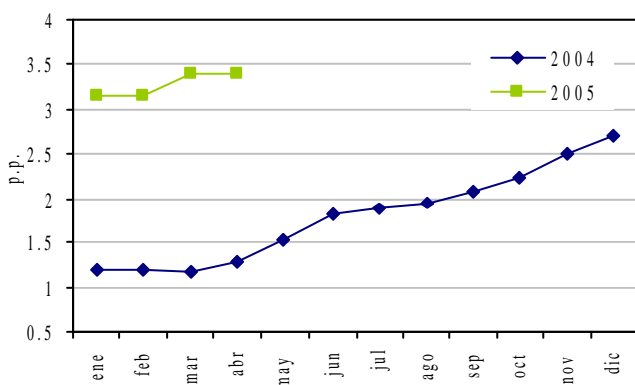
A abril de 2005, los niveles de las tasas de interés del mercado internacional se mantuvieron estables. Así, la PRIME² a 180 días sigue en un nivel de 5,75% anual. En tanto, la LIBOR³ 180 días permaneció en un nivel de 3,40% anual. En términos interanuales, las tasas PRIME y LIBOR presentan niveles superiores en 1,8 p.p. y 2,1 p.p., respectivamente.

Gráfico N°16
Prime (Seis meses)



Fuente: Reuters

Gráfico N°17
Libor (Seis meses)

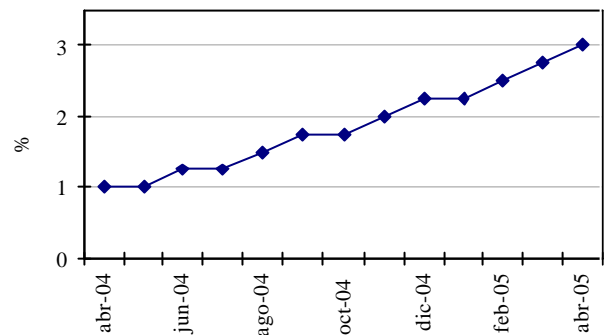


Fuente: Reuters

Tasa de Interés de política monetaria de la Reserva Federal de EUA (tasa Fed) y del Banco Central de Brasil (Tasa Selic)

La Reserva Federal aumentó la tasa de referencia en 0,25% hasta alcanzar un nivel de 3% en abril de 2005. De esta manera sigue la suba de la tasa de interés en Estados Unidos desde junio del año pasado. En cada oportunidad la FED ha incrementado 25 puntos básicos la tasa de referencia, pasando del 1% anual, el menor nivel de los últimos 40 años, al nivel actual a abril de 2005.

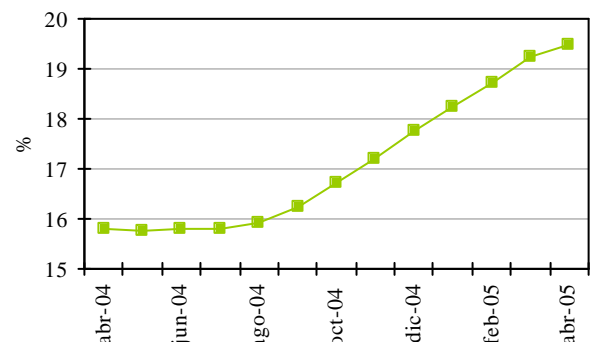
Gráfico N°18
Tasa Referencial Fed (EE.UU)



Fuente: Reuters

El Comité de Política Monetaria (Copom) del Banco Central de Brasil, incrementó por octavo mes consecutivo la tasa básica de interés Selic en un nivel de 19,5% anual, superior en 25 puntos básicos respecto a marzo de 2005.

Gráfico N°19
Tasa Selic (Brasil)



Fuente: Reuters

² Tasa a la que los principales bancos conceden créditos a sus mejores clientes en Estados Unidos de América.

³ London Interbank Offered Rate : Tasa de Interés Interbancaria en Londres

TABLAS

TASAS BANCARIAS EFECTIVAS

(Promedios mensuales en porcentajes anuales)

ACTIVAS M/N																	
RUBRO	DIC/03	ENE/04	FEB/04	MAR/04	ABR/04	MAY/04	JUN/04	JUL/04	AGO/04	SET/04	OCT/04	NOV/04	DIC/04	ENE/05	FEB/05	MAR/05	ABR/05
- Préstamos Comerciales	22.96	23.77	25.95	26.05	22.67	22.03	21.40	20.39	19.55	18.87	17.61	16.26	17.58	15.47	16.49	16.60	15.96
- Préstamos Desarrollo	19.63	20.06	19.41	17.69	18.43	18.35	18.22	17.12	13.61	13.56	12.94	12.51	12.04	10.44	10.13	10.34	9.22
- Personales - Consumo	36.00	32.88	36.85	39.13	35.71	35.58	33.51	35.03	35.27	34.38	32.01	24.01	28.58	32.81	26.51	33.59	32.18
- Personales - Vivienda	33.97	36.80	33.75	33.19	35.68	37.69	25.22	21.14	27.98	23.40	15.58	33.95	28.43	26.37	16.95	44.11	26.30
- Otros I/	23.50	23.00	23.50	s/m	s/m	s/m	s/m	27.72	27.72	s/m	s/m	s/m	s/m	s/m	s/m	s/m	s/m
PROMEDIO PONDERADO	22.84	24.34	25.25	25.51	22.59	22.05	24.61	20.42	19.31	18.56	17.49	16.70	17.33	14.71	15.95	16.23	15.39
- Sobregiros	62.77	62.96	62.37	62.43	62.44	61.31	60.46	61.17	61.18	60.65	57.24	54.59	55.06	55.64	55.22	54.52	55.19
- Tarjetas de Crédito	55.60	60.40	60.17	60.63	60.45	59.86	55.25	55.88	55.01	54.31	54.50	54.53	55.07	54.75	53.35	51.92	52.95
PROMEDIO PONDERADO 2/	36.22	38.94	40.41	46.80	41.19	35.92	33.19	31.32	32.29	27.18	27.23	25.52	22.53	24.43	34.32	33.22	33.78

PASIVAS M/N																	
RUBRO	DIC/03	ENE/04	FEB/04	MAR/04	ABR/04	MAY/04	JUN/04	JUL/04	AGO/04	SET/04	OCT/04	NOV/04	DIC/04	ENE/05	FEB/05	MAR/05	ABR/05
- Depósitos a la Vista	3.39	2.60	2.88	2.04	1.96	1.58	1.38	1.26	0.74	0.58	0.26	0.31	0.36	0.24	0.34	0.17	0.17
- Depósitos a Plazo	8.12	7.21	5.22	6.27	7.71	5.83	5.78	5.61	4.84	5.69	4.65	4.79	5.08	2.00	2.13	2.11	6.94
- Títulos Valores Emitidos	15.01	17.71	11.79	14.68	15.05	s/m	s/m	s/m	s/m	s/m	s/m	s/m	s/m	s/m	s/m	s/m	s/m
- C D A	11.43	13.05	12.19	11.15	10.29	10.46	9.62	8.77	8.97	7.10	6.26	6.15	8.29	5.56	8.47	8.24	13.48
PROMEDIO PONDERADO	5.05	7.16	4.42	3.17	3.21	2.92	2.48	2.34	1.64	1.47	0.82	0.88	1.65	0.68	0.71	0.46	0.77
MARGEN DE INTERMEDIACION	31.17	31.78	35.99	43.63	37.98	33.00	30.71	28.98	30.66	25.70	26.42	24.64	20.88	23.74	33.61	32.76	33.01

ACTIVAS M/E																	
RUBRO	DIC/03	ENE/04	FEB/04	MAR/04	ABR/04	MAY/04	JUN/04	JUL/04	AGO/04	SET/04	OCT/04	NOV/04	DIC/04	ENE/05	FEB/05	MAR/05	ABR/05
- Préstamos Comerciales	7.45	7.46	8.37	7.03	6.74	6.80	6.81	7.07	7.01	7.42	7.21	6.58	7.25	7.02	7.15	7.15	7.07
- Préstamos Desarrollo	6.53	6.76	6.68	6.75	6.42	6.75	6.85	6.11	6.30	6.58	6.78	6.82	7.12	6.42	6.72	7.23	6.44
- Personales - Consumo	11.93	10.74	11.33	10.88	10.64	12.94	10.84	10.81	10.10	10.10	9.10	9.62	10.09	10.60	8.70	7.70	9.73
- Personales - Vivienda	8.94	9.09	14.03	17.65	13.63	10.48	14.06	14.22	13.31	17.65	17.65	17.65	17.48	10.06	12.67	8.90	s/m
PROMEDIO PONDERADO	7.35	7.44	7.86	7.00	6.86	6.82	6.85	6.94	6.91	7.27	7.17	6.71	7.42	7.32	7.04	7.20	6.97
- Sobregiros M/E	17.23	17.14	17.22	17.14	16.89	16.03	15.94	16.12	16.14	15.90	15.39	15.12	14.98	13.95	13.71	13.90	13.67
PROM. PONDERADO GLOBAL	8.21	8.10	8.98	8.24	7.54	7.57	8.38	7.80	8.15	8.31	8.25	7.52	8.06	12.12	8.94	8.77	8.60

PASIVAS M/E																	
RUBRO	DIC/03	ENE/04	FEB/04	MAR/04	ABR/04	MAY/04	JUN/04	JUL/04	AGO/04	SET/04	OCT/04	NOV/04	DIC/04	ENE/05	FEB/05	MAR/05	ABR/05
- Depósitos a la Vista	0.23	0.21	0.19	0.16	0.17	0.15	0.15	0.18	0.13	0.12	0.09	0.09	0.10	0.10	0.09	0.06	0.10
- Depósitos a Plazo	1.02	0.90	0.70	0.72	1.28	1.37	0.87	1.61	1.99	0.67	0.73	0.84	1.37	0.45	1.65	0.76	1.42
- C D A	1.80	1.04	1.32	1.00	1.11	1.48	1.30	0.98	1.31	1.14	1.25	1.24	1.64	1.20	1.21	1.70	1.59
PROMEDIO PONDERADO	0.63	0.29	0.26	0.19	0.33	0.25	0.23	0.32	0.27	0.21	0.15	0.19	0.35	0.15	0.12	0.11	0.14
MARGEN DE INTERMEDIACION	7.58	7.81	8.72	8.05	7.21	7.32	8.15	7.48	7.88	8.11	8.10	7.33	7.72	11.97	8.81	8.66	8.46

TASAS EN EL MERCADO INTERNACIONAL

RUBRO	DIC/03	ENE/04	FEB/04	MAR/04	ABR/04	MAY/04	JUN/04	JUL/04	AGO/04	SET/04	OCT/04	NOV/04	DIC/04	ENE/05	FEB/05	MAR/05	ABR/05
- Libor (a 6 meses en dólares)	1.24	1.19	1.19	1.16	1.28	1.52	1.81	1.89	1.94	2.09	2.23	2.50	2.78	3.16	3.16	3.40	3.40
- Prime (a 6 meses en dólares)	4.00	4.00	4.00	4.00	4.00	4.00	4.00	4.25	4.42	4.58	4.75	4.92	5.14	5.25	5.50	5.75	5.75
- Selic	16.34	16.29	16.30	16.09	15.8	15.77	15.79	15.81	15.9	16.23	16.73	17.200001	17.75	18.23	18.74	19.24	19.49
- Fed	0.94	1.00	1.00	1.125	0.94	0.94	1.25	1.19	1.37	2.00	1.56	2.00	2.00	2.31	2.50	2.75	2.94

s/d: sin datos

FUENTE: Superintendencia de Bancos y Agencia Reuters.

TASAS EFECTIVAS DE EMPRESAS FINANCIERAS
(Promedios mensuales en porcentajes anuales)

A C T I V A S M / N

R U B R O	ENE/04	FEB/04	MAR/04	ABR/04	MAY/04	JUN/04	JUL/04	AGO/04	SET/04	OCT/04	NOV/04	DIC/04	ENE/05	FEB/05	MAR/05	ABR/05
- Préstamos Comerciales	37.10	35.98	35.73	34.93	33.72	33.15	32.90	31.62	31.51	33.52	32.91	31.64	31.96	31.51	31.23	31.27
- Préstamos Consumo	61.22	58.88	51.27	51.06	54.93	55.05	55.28	55.56	53.12	51.90	52.71	51.95	53.64	51.64	52.55	52.00
- Préstamos Vivienda	34.50	31.89	45.38	s/m	44.66	s/m	43.74	s/m	12.68	29.64	s/m	s/m	s/m	s/m	s/m	s/m
PROMEDIO PONDERADO	44.26	42.41	40.95	39.83	39.39	39.14	38.93	37.12	37.10	38.98	38.38	36.42	37.40	36.74	36.63	36.40
- Tarjetas de Crédito	68.31	68.57	64.62	64.31	61.89	64.02	63.22	63.75	64.26	62.26	61.99	62.34	61.83	59.08	59.09	57.46
PROMEDIO PONDERADO GLOBAL	48.88	54.10	44.22	43.53	42.65	42.70	42.63	41.49	41.09	42.18	41.80	39.52	42.53	43.99	43.99	43.23

P A S I V A S M / N

R U B R O	ENE/04	FEB/04	MAR/04	ABR/04	MAY/04	JUN/04	JUL/04	AGO/04	SET/04	OCT/04	NOV/04	DIC/04	ENE/05	FEB/04	MAR/05	ABR/05
- Depósitos a la Vista	6.14	7.03	5.98	5.61	5.68	3.58	3.00	3.31	3.16	3.34	2.55	2.03	1.70	2.21	2.06	2.18
- Depósitos a Plazo	16.90	17.34	15.05	15.60	16.76	6.03	5.43	12.93	5.24	9.68	5.72	12.68	12.68	10.37	s/m	s/m
- Títulos Valores Emitidos	17.33	17.65	17.07	16.83	18.05	15.95	14.85	16.09	14.84	14.83	14.87	14.72	15.04	16.57	17.01	15.34
- C D A	20.07	18.57	18.12	17.65	16.81	16.26	16.08	15.93	15.16	14.66	14.94	15.15	14.28	13.98	13.95	13.64
PROMEDIO PONDERADO	18.20	17.49	16.88	16.24	15.77	15.10	14.54	15.06	14.32	13.80	13.95	13.08	12.45	10.46	10.61	10.11

MARGEN DE INTERMEDIACION	30.68	36.61	27.34	27.29	26.88	27.61	28.09	26.44	26.77	28.38	27.85	26.44	30.08	33.53	33.38	33.12
---------------------------------	--------------	--------------	--------------	--------------	--------------	--------------	--------------	--------------	--------------	--------------	--------------	--------------	--------------	--------------	--------------	--------------

A C T I V A S M / E

R U B R O	ENE/04	FEB/04	MAR/04	ABR/04	MAY/04	JUN/04	JUL/04	AGO/04	SET/04	OCT/04	NOV/04	DIC/04	ENE/05	FEB/04	MAR/05	ABR/05
- Préstamos Comerciales	12.92	13.65	12.83	12.81	12.27	12.20	11.93	12.64	12.13	11.90	12.30	12.15	12.81	13.14	12.77	12.35
- Personales Consumo	15.54	16.17	13.88	14.69	14.46	13.90	14.49	15.18	13.64	14.57	13.74	14.16	13.00	12.28	11.99	13.91
PROMEDIO PONDERADO	13.10	13.84	12.96	13.16	12.47	12.45	12.17	12.78	12.38	12.23	12.56	12.51	12.84	12.97	12.60	12.52

P A S I V A S M / E

R U B R O	ENE/04	FEB/04	MAR/04	ABR/04	MAY/04	JUN/04	JUL/04	AGO/04	SET/04	OCT/04	NOV/04	DIC/04	ENE/05	FEB/04	MAR/05	ABR/05
- Depósitos a la Vista	0.24	0.19	0.20	0.21	0.17	0.23	0.14	0.18	0.12	0.16	0.36	0.20	0.22	0.22	0.20	0.22
- Depósitos a Plazo	1.87	2.87	1.62	s/m	s/m	s/m	s/m	s/m	2.77	s/m	s/m	s/m	s/m	s/m	s/m	s/m
- Títulos Valores Emitidos	2.20	1.60	2.72	3.05	1.00	s/m	s/m	s/m	s/m	s/m	s/m	s/m	s/m	s/m	s/m	s/m
- C D A	3.52	3.81	2.00	2.72	3.19	2.68	3.10	2.98	2.72	3.09	2.98	2.77	3.05	2.59	2.59	2.50
PROMEDIO PONDERADO	3.10	2.93	2.04	2.46	3.01	2.12	2.74	2.94	2.54	3.00	2.81	2.36	2.14	2.00	1.71	1.64

MARGEN DE INTERMEDIACION	10.00	10.91	10.92	10.70	9.46	10.33	9.43	9.84	9.85	9.23	9.75	10.14	10.70	10.97	10.89	10.88
---------------------------------	--------------	--------------	--------------	--------------	-------------	--------------	-------------	-------------	-------------	-------------	-------------	--------------	--------------	--------------	--------------	--------------

FUENTE: Superintendencia de Bancos

PARAGUAY: TASAS NOMINALES DE INTERES DEL SISTEMA FINANCIERO
(Promedios mensuales en porcentajes anuales)

I- Tasas Activas: Operaciones de Préstamos

BANCO CENTRAL DEL PARAGUAY	Ene/04	Feb/04	Mar/04	Abr/04	Mav/04	Jun/04	Jul/04	Ago/04	Set/04	Oct/04	Nov/04	Dic/04	Ene/05	Feb/05	Mar/05	Abr/05
<u>PREST. A LA MICROEMPRESA 1/</u>																
- Préstamo Amortizable hasta 48 meses	15.11	12.22	12.22	12.22	12.07	12.07	12.07	10.36	10.36	10.36	10.36	10.36	10.36	10.36	10.36	10.36
<u>BANCOS PRIVADOS</u>																
- Desarrollo	18.65	19.41	16.41	17.06	16.99	17.07	16.14	12.88	12.92	12.44	12.07	11.54	10.04	9.73	9.93	8.88
- Comercial	21.70	25.95	22.68	20.19	20.42	19.03	18.25	17.57	17.02	15.99	14.99	16.11	14.24	15.05	15.16	14.71
- Interbancario (Call Money)	s/m	1.50	1.50	1.50	1.00	1.01	1.14	1.00	s/m	1.14	1.05	1.13	1.06	1.00	1.00	1.00
- Desarrollo M/E	6.58	6.68	6.55	6.25	6.58	6.68	5.97	6.16	6.42	6.60	6.66	6.94	6.27	6.56	7.07	6.31
- Comercial M/E	7.25	8.37	6.87	6.59	6.66	6.66	6.91	6.86	9.76	7.04	6.45	9.61	6.87	6.96	6.98	6.88
<u>BANCO NACIONAL DE FOMENTO</u>																
- Desarrollo	22-26,5	22-26,5	15-26	15-26	15-26	15-26	15-26	15-26	15-26	15-26	15-26	15-26	20-26	20-26	20-26	20-26
- Comercial *	26-45	26-45	26-29	26-29	26-29	26-29	32	32	32	32	32	32	32	32	32	32
<u>OTRAS INSTITUCIONES</u>																
Fondo Ganadero	22 - 25	22 - 25	22 - 25	22 - 25	22 - 25	22 - 25	22 - 25	22 - 25	22 - 25	23 - 25	23 - 25	23 - 25	22-23	22-23	20-22	20-22
Empresas Financieras	39.83	43.47	36.56	36.19	36.19	36.19	36.19	34.81	34.52	35.56	35.24	33.51	35.57	36.61	36.62	36.23
Caja de Jubilaciones Bancaria	28 - 36	28 - 36	28 - 36	28 - 36	28 - 36	28 - 36	28 - 36	28 - 36	28 - 36	28 - 36	28 - 36	28 - 36	28 - 32	28-32	28-32	20-36
Cooperativas de Ahorro y Crédito	19 - 36	19 - 36	19 - 36	19 - 36	19 - 36	19 - 36	19 - 36	19 - 36	19 - 36	19 - 36	19 - 36	19 - 36	19 - 34	19 - 36	15 - 32	14-34
Crédito Agrícola de Habilitación	17.50	17.50	17.50	17.50	17.50	17.50	17.50	17.50	17.50	17.50	17.50	17.50	17.50	17.50	17.50	17.50

*/ Incluye sobregiros desde enero de 2002

1/ Resolución N° 3, Acta 114 del Directorio del BCP (20 de setiembre de 2000).

s/m: Sin Movimiento

Fuente: Superintendencia de Bancos, GONA, BNAPV, Fondo Ganadero, CONAVI, Caja de Jub. de Emp. Bancarios y CAH.

PARAGUAY: TASAS NOMINALES DE INTERES DEL SISTEMA FINANCIERO
(Promedios mensuales en porcentajes anuales)

II- Tasas Pasivas: Depósitos y Otras Obligaciones

<u>BANCO CENTRAL DEL PARAGUAY</u>	<u>Ene/04</u>	<u>Feb/04</u>	<u>Mar/04</u>	<u>Abr/04</u>	<u>Mav/04</u>	<u>Jun/04</u>	<u>Jul/04</u>	<u>Ago/04</u>	<u>Set/04</u>	<u>Oct/04</u>	<u>Nov/04</u>	<u>Dic/04</u>	<u>Ene/05</u>	<u>Feb/05</u>	<u>Mar/05</u>	<u>Abr/05</u>
Letras de Regulación Monetaria *	10.14	10.27	9.45	9.47	7.13	5.67	4.16	5.25	4.94	4.28	3.59	4.33	4.80	3.62	4.47	3.27
Call Money Pasivo	s/m	s/m	s/m	s/m	s/m	s/m	s/m	s/m	s/m	s/m	s/m	s/m	s/m	s/m	s/m	s/m
<u>BANCOS</u>																
<u>DEPOSITOS EN MONEDA NACIONAL</u>																
Depósitos a la vista	2.57	2.84	2.02	1.95	1.57	1.37	1.25	0.74	0.58	0.26	0.31	0.35	0.24	0.34	0.17	0.17
Depósitos a plazo fijo																
<= 90 días	4.92	4.26	4.35	4.08	4.30	2.83	2.57	2.58	2.70	3.78	2.00	2.00	2.00	s/m	2.11	1.10
<= 180 días	6.87	8.11	6.86	5.09	4.42	4.85	4.65	0.81	5.80	4.21	4.82	3.23	1.97	2.00	s/m	s/m
<= 365 días	10.00	7.98	8.26	9.12	2.97	4.00	2.50	1.13	1.00	s/m	s/m	1.00	s/m	0.90	0.60	s/m
> 365 días	11.33	12.00	11.52	11.16	9.13	7.42	7.88	6.44	6.17	6.14	5.20	5.79	s/m	5.00	s/m	7.16
Certificados de Dep. de Ahorro																
<= 180 días	9.90	12.55	9.6	7.84	8.65	7.54	6.95	5.95	6.03	4.74	4.68	4.44	2.95	3.57	2.66	2.45
<= 365 días	10.54	7.29	6.2	6.56	5.55	5.18	4.99	4.22	3.41	3.05	3.60	4.89	3.21	3.27	3.98	4.19
> 365 días	13.78	14.56	13.57	11.85	11.52	11.06	9.73	10.98	9.61	9.17	8.72	10.23	8.96	10.86	10.56	10.41
Titulos Valores Emitidos																
<= 90 días	9.54	6.36	6.08	5.50	s/m	s/m	s/m	s/m	s/m	s/m	s/m	s/m	s/m	s/m	s/m	s/m
<= 180 días	15.97	12.45	14.11	7.82	s/m	s/m	s/m	s/m	s/m	s/m	s/m	s/m	s/m	s/m	s/m	s/m
<= 365 días	s/m	s/m	s/m	s/m	s/m	s/m	s/m	s/m	s/m	s/m	s/m	s/m	s/m	s/m	s/m	s/m
> 365 días	19.95	17.65	18.75	17.74	s/m	s/m	s/m	s/m	s/m	s/m	s/m	s/m	s/m	s/m	s/m	s/m
<u>DEPOSITOS EN MONEDA EXTRANJERA</u>																
- Depósitos a la vista	0.21	0.19	0.16	0.17	0.15	0.15	0.18	0.13	0.12	0.09	0.09	0.10	0.10	0.09	0.06	0.10
- Depósitos a plazo	0.90	0.70	0.72	1.27	1.36	0.87	1.60	1.98	0.67	0.73	0.84	1.35	0.45	1.63	0.76	1.42
- CDA	1.04	1.32	1.00	1.10	1.48	1.30	0.98	1.31	1.13	1.25	1.23	1.63	1.20	1.21	1.70	1.58
<u>EMPRESAS FINANCIERAS</u>																
<u>DEPOSITOS EN MONEDA NACIONAL</u>																
- Depósitos a la Vista	5.99	6.81	5.83	5.46	5.53	3.52	2.96	3.27	3.12	3.29	2.52	2.01	1.69	2.19	2.05	2.17
- Depósitos a Plazo	16.15	16.94	14.80	15.34	15.54	5.94	5.34	12.33	5.17	9.34	5.63	12.00	12.00	10.00	s/m	s/m
- Pagarés Emitidos (Títulos Valores)	16.27	16.58	16.14	15.78	16.81	15.23	13.97	15.23	13.96	13.93	14.00	14.06	14.41	16.12	15.82	14.52
- CDA	18.62	17.34	16.96	16.51	15.84	15.43	15.27	15.04	14.34	13.88	14.12	14.34	13.56	13.26	13.25	12.94
<u>DEPOSITOS EN MONEDA EXTRANJERA</u>																
- Depósitos a la Vista	0.24	0.19	0.20	0.21	0.17	0.23	0.14	0.18	0.12	0.16	0.36	0.20	0.22	0.22	0.20	0.22
- Depósitos a Plazo	1.87	2.87	1.62	s/m	s/m	s/m	s/m	s/m	2.75	s/m	s/m	s/m	s/m	s/m	s/m	s/m
- Pagarés Emitidos (Títulos Valores)	2.19	1.59	2.69	3.02	1.00	s/m	s/m	s/m	s/m	s/m	s/m	s/m	s/m	s/m	s/m	s/m
- CDA	3.49	3.76	2.00	2.70	3.15	2.68	3.09	2.97	2.70	3.07	2.95	2.76	3.04	2.57	2.56	2.48
<u>COOPERATIVAS DE AHORRO Y CREDITO</u>																
	5 - 17,5	5 - 17,5	5 - 17,5	5 - 17,5	5 - 17,5	5 - 17,5	5 - 17,5	6 - 17,5	6 - 17,5	6 - 17,5	6 - 17,5	6 - 17,5	5 - 16,5	5 - 16,5	5 - 15,0	5 - 16,5
<u>FONDO DE DESARROLLO INDUSTRIAL</u>																
FDI M/N	16.00	16.00	16.00	16.00	16.00	16.00	16.00	16.00	16.00	16.00	16.00	16.00	16.00	16.00	16.00	16.00
FDI M/E	6.00	6.00	6.00	6.00	6.00	6.00	6.00	6.00	6.00	6.00	6.00	6.00	6.00	6.00	6.00	6.00

* Rendimiento Promedio Ponderado.

Fuente: Superintendencia de Bancos y DOMA.

