

## Indicador Mensual de la Actividad Económica del Paraguay<sup>1</sup> (IMAEP\_1994=100).

La actividad económica retoma expansión interanual en el mes de noviembre de 2016. De acuerdo a informaciones preliminares, el Indicador Mensual de Actividad Económica (IMAEP) registró una variación interanual de 4,7% en noviembre y acumulando una variación de 4% en el año 2016.

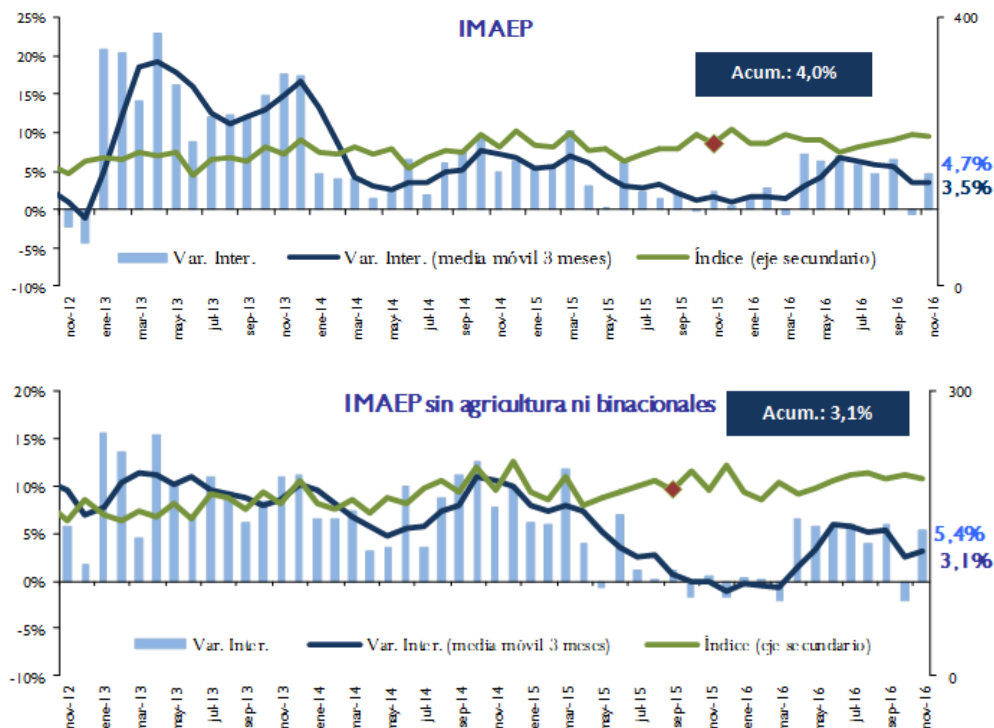
En el resultado del mes incidió en mayor medida el desempeño del comercio, la construcción, las binacionales y algunas ramas de la industria manufacturera y los servicios.

En el sector servicios afectaron positivamente el comercio, los servicios a las empresas, los servicios a los hogares y la recuperación del gobierno general. En este sentido, los márgenes del sector comercio se vieron favorecidos por el aumento de las importaciones y la expansión del sector manufacturero. Por su parte, las construcciones retomaron la senda de crecimiento, dada las buenas condiciones climáticas que permitieron la continuidad en la ejecución de las obras públicas y privadas. Asimismo, las binacionales mantuvieron su senda de expansión, dado el buen aprovechamiento técnico operativo de las centrales hidroeléctricas.

Dentro de las industrias manufactureras incidieron positivamente la producción de minerales no metálicos, bebidas y tabaco, maquinarias y equipos, productos químicos y otros alimentos. Estos desempeños fueron atenuados por las bajas registradas en la producción de carne, elaboración de aceites, y molinería y panadería.

Finalmente, el IMAEP que excluye a la agricultura y a las binacionales presentó una variación de 5,4% en términos interanuales, acumulando un crecimiento de 3,1%.

Indicador Mensual de la Actividad Económica del Paraguay.  
Índice al mes de Noviembre 2016 – Base 1994=100.



<sup>1</sup> El Indicador Mensual de la Actividad Económica del Paraguay (IMAEP) pretende entregar señales en el corto plazo sobre la evolución de la economía en términos constantes. El IMAEP incorpora información preliminar y no incluye la totalidad de las informaciones para las actividades económicas que integran el Producto Interno Bruto, debiendo por tanto considerarse como un indicador de la trayectoria de la economía paraguaya en el corto plazo.