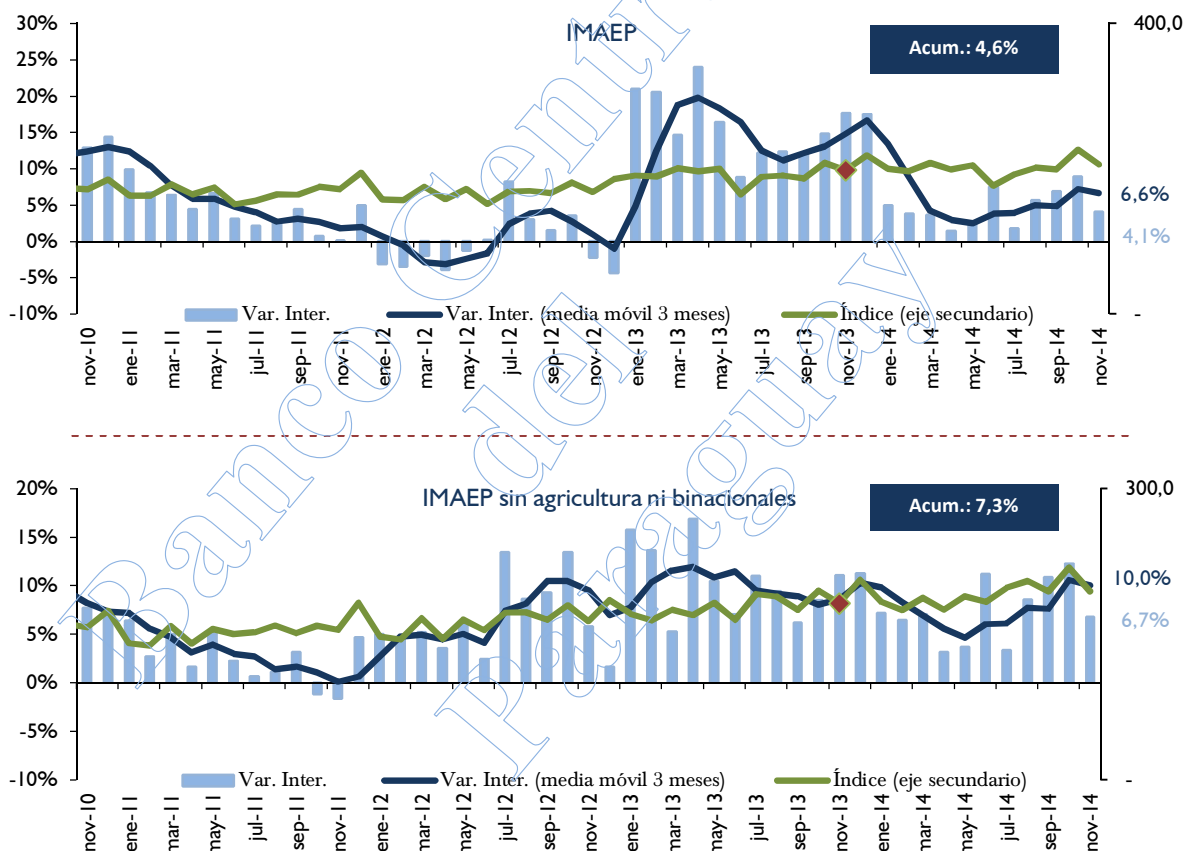




### A. Indicador Mensual de la Actividad Económica del Paraguay<sup>1</sup> (IMAEP\_1994=100).

Al mes de noviembre, los indicadores del sector real continúan mostrando una evolución satisfactoria. El Indicador Mensual de Actividad Económica (IMAEP) registró una variación acumulada de 4,6%, levemente inferior al 4,7% observado en el mes anterior. Este crecimiento sigue siendo explicado en gran medida por el buen desempeño de las ramas del sector servicios<sup>2</sup> y de la industria. En términos interanuales, la tasa se situó en 4,1%. Por otra parte, el índice que excluye la producción agrícola y la generación de electricidad registró un crecimiento interanual y acumulado de 6,7% y 7,3%, respectivamente.

Indicador Mensual de la Actividad Económica del Paraguay.  
Índice al mes de Noviembre 2014 – Base 1994



<sup>1</sup> El Indicador Mensual de la Actividad Económica del Paraguay (IMAEP) pretende entregar señales en el corto plazo sobre la evolución de la economía en términos constantes. El IMAEP incorpora información preliminar y no incluye la totalidad de las informaciones para las actividades económicas que integran el Producto Interno Bruto, por lo que debe considerarse como un indicador de tendencia o dirección de la economía paraguaya en el corto plazo.

<sup>2</sup> El sector servicios incluye las siguientes actividades económicas: Comercio, Transporte, Comunicaciones, Servicios Financieros, Servicios a las Empresas, Hoteles y Restaurantes, Servicios a los Hogares y Gobierno General.