



# INFORME DE INFLACIÓN

SETIEMBRE  
2017

BANCO CENTRAL DEL PARAGUAY



POPA SU GUARANI

FRANÇOIS-CHARLES OBERTHUR

BCP © Derechos Reservados 2017

**Banco Central del Paraguay**  
Federación Rusa y Augusto Roa Bastos  
[www.bcp.gov.py](http://www.bcp.gov.py) - [webmaster@bcp.gov.py](mailto:webmaster@bcp.gov.py)  
Asunción - Paraguay



## Informe de inflación

**Referencia:** Evolución del Índice de Precios al Consumidor (IPC) correspondiente al mes de setiembre de 2017.

### I. Resultado inflacionario

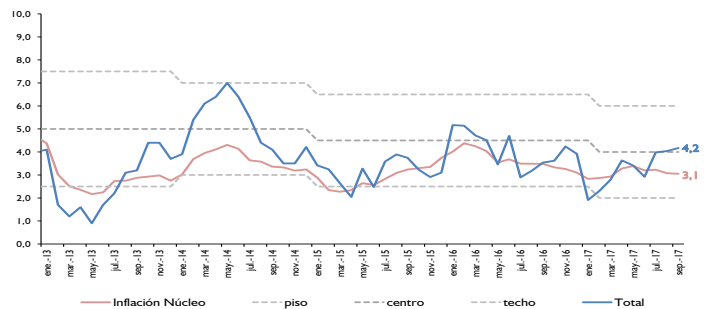
La inflación del mes de setiembre del año 2017, medida por la variación del Índice de Precios al Consumidor (IPC), fue del **0,3%**, superior a la tasa del **0,2%** observada en el mismo mes del año anterior. Con este resultado, la inflación acumulada en el año asciende al **2,7%**, por encima del **2,5%** verificado en el mismo periodo del año anterior. La inflación interanual, por su parte, fue del **4,2%**, mayor al **4%** registrado en el mes de agosto del corriente año y también superior a la tasa del **3,5%** registrada en el mes de setiembre del año pasado.

Por otro lado, se señala que la inflación núcleo<sup>1</sup> se situó en un nivel similar al de la inflación total mensual (en **0,3%**). Así, la inflación interanual medida por este indicador, alcanzó una tasa del **3,1%**, igual al mes de agosto del corriente año y por debajo de la tasa del **3,5%** verificada en el mes de setiembre del año 2016.

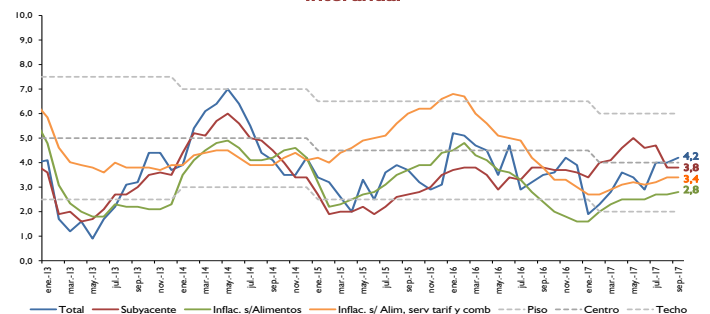
### II. Principales aspectos de la inflación

La inflación del mes de setiembre del año 2017 estuvo caracterizada por aumentos en la mayor parte de las agrupaciones del índice, destacándose principalmente las subas de precios verificadas en alimentos,

**Gráfico Nro. 1**  
Inflación total e inflación núcleo  
Interanual



**Gráfico Nro. 2**  
Inflación: total, subyacente, sin alimentos, y sin alimentos, servicios  
tarifados y combustibles  
Interanual



**Tabla Nro. 1**  
Inflación total

Mes	Tasa de variación (%)					
	Mensual		Acumulada		Interanual	
	2016	2017	2016	2017	2016	2017
Enero	2,6	0,6	2,6	0,6	5,2	1,9
Febrero	0,5	0,9	3,1	1,5	5,1	2,3
Marzo	-0,5	0,0	2,6	1,5	4,7	2,8
Abril	-0,3	0,5	2,2	2,0	4,5	3,6
Mayo	0,5	0,3	2,7	2,2	3,5	3,4
Junio	0,3	-0,2	3,0	2,0	4,7	2,9
Julio	-1,0	0,1	2,0	2,1	2,9	4,0
Agosto	0,2	0,3	2,2	2,4	3,2	4,0
Setiembre	0,2	0,3	2,5	2,7	3,5	4,2
Octubre	-0,2		2,2		3,6	
Noviembre	1,0		3,3		4,2	
Diciembre	0,6		3,9		3,9	

<sup>1</sup> La inflación núcleo es el promedio simple de los siguientes indicadores de inflación subyacente: inflación núcleo media truncada (suavizada), inflación núcleo media truncada (no suavizada), inflación núcleo por exclusión e inflación núcleo doble ponderación.



servicios y bienes duraderos.

En los Alimentos, se subraya las subas en los precios de la carne vacuna, que responden según referentes del área, a una reducción de la oferta de ganado en pie debido al período de vacunación<sup>2</sup>(24 de julio al 1 de setiembre de 2017).

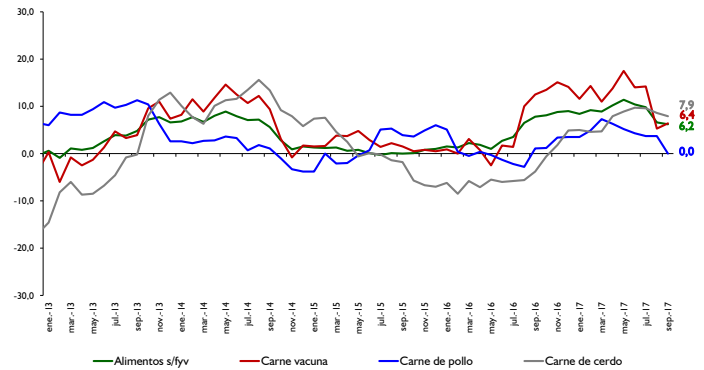
Además, durante el mes se verificaron incrementos en los bienes sustitutos de la carne bovina como las registradas en menudencia vacuna, carne de cerdo, pollo y carne en conserva. En este sentido y con relación a la carne de ave, referentes del sector manifestaron que este incremento de precios se debe al aumento del costo de los insumos (balanceados) utilizados en la producción de aves.

Asimismo, la expectativa de una menor cosecha de trigo, como consecuencia de las condiciones climáticas adversas registradas durante los meses de julio y agosto, ocasionaron un aumento de los precios de la harina.

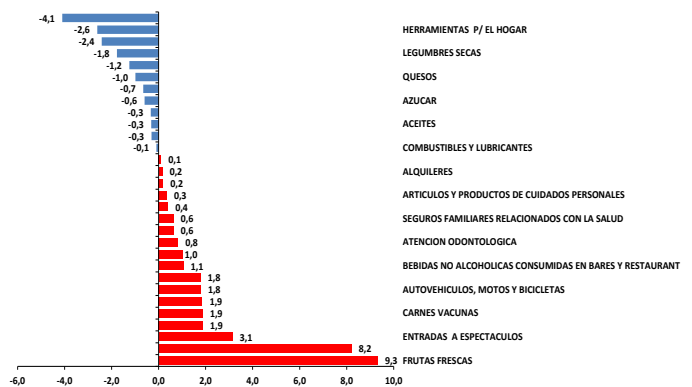
Por otro lado, se verificaron subas de precios en los alimentos y bebidas consumidos en bares y restaurantes, como también en las bebidas alcohólicas (whisky, vino, caña) y tabacos de origen importado.

Los servicios, por su parte, también registraron incrementos de precios como los identificados en servicio médico privado, alquiler de vivienda, alojamiento en hoteles, entrada a espectáculos, mantenimiento de vehículos, pasaje aéreo, paquetes turísticos al interior y exterior.

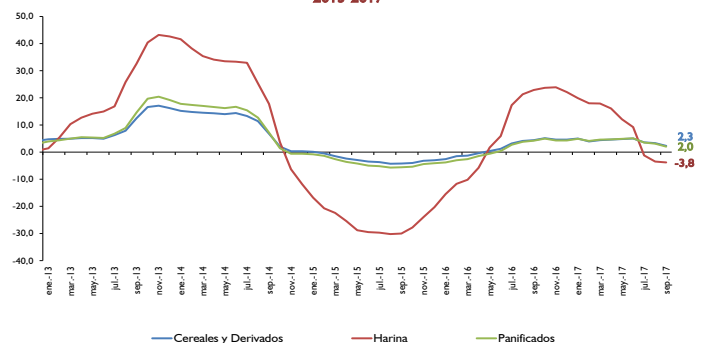
**Gráfico Nro. 3**  
**Alimentos y Carne**  
**Interanual**  
**2013-2017**



**Gráfico Nro. 4**  
**Principales variaciones por subgrupos**  
**Mes de Setiembre de 2017**



**Gráfico Nro. 5**  
**Cereales y derivados, harina, y Productos panificados**  
**Interanual**  
**2013-2017**





En tanto en la agrupación Gastos en Salud las subas de precios se observaron en atención odontológica y en productos farmacéuticos.

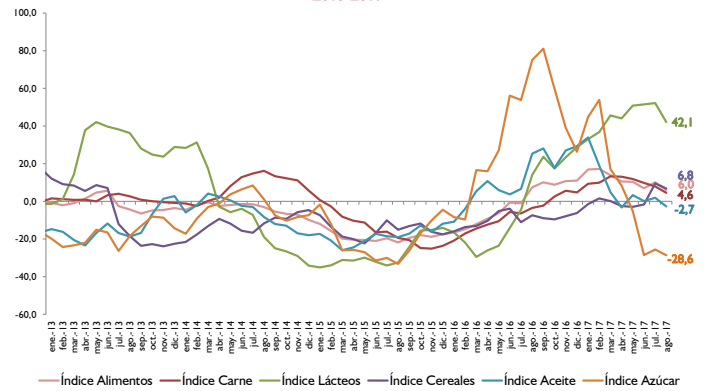
Finalmente, los bienes duraderos, mostraron subas de precios en automóviles, motos, bicicletas, electrodomésticos, herramientas y artículos para el hogar, debido a la depreciación del guaraní respecto al dólar norteamericano observado durante el periodo de referencia.

### III. Inflación en Bienes, Servicios y Renta

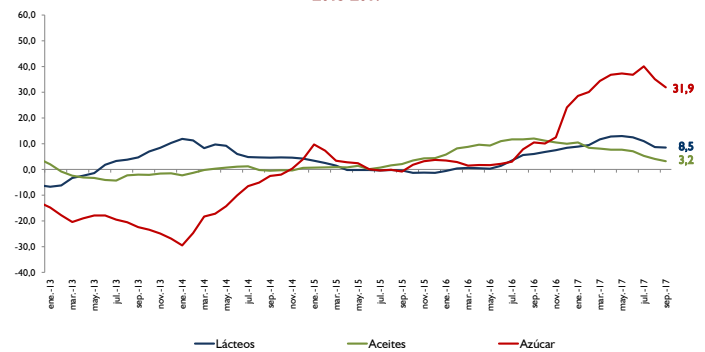
La inflación de los Bienes de la canasta fue del **0,3%**, superior al **0,1%** observada en el mismo mes del año anterior. Así, la inflación acumulada en el año asciende al **2,4%**, menor al **2,8%** verificado en el mismo periodo del año pasado. Con este resultado, la inflación interanual medida por este indicador asciende al **4,6%**, por encima del **4,4%** registrado en el mes anterior, y también mayor al **4,1%** registrado en el mes de setiembre del 2016.

En cuanto a la agrupación Servicios y Renta, la inflación mensual se ubicó en **0,3%**, similar al registrado en el mes de setiembre del 2016. Con este resultado, la inflación acumulada del año fue del **3,2%**, superior a la tasa del **1,9%** registrada en el mismo periodo durante el año 2016. Por su parte, la inflación interanual fue del **3,4%**, igual al observado en el mes anterior, y superior a la tasa del **2,7%** verificado en el mes de setiembre del año pasado.

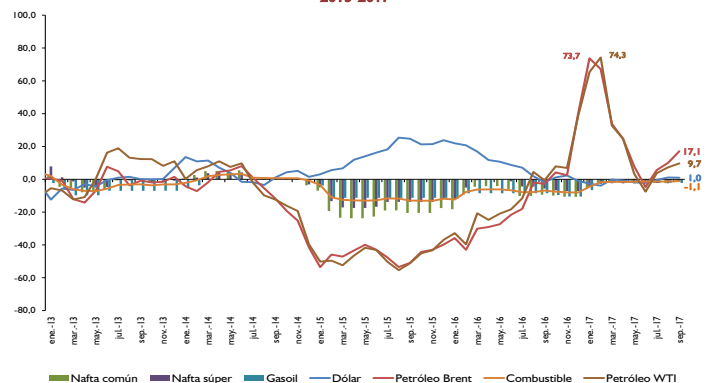
**Gráfico Nro. 6**  
**Índice de Precios de alimentos de la FAO**  
**Interanual**  
**2013-2017**



**Gráfico Nro. 7**  
**Productos lácteos, azúcar y aceites**  
**Interanual**  
**2013-2017**



**Gráfico Nro. 8**  
**Petróleo, combustibles y tipo de cambio**  
**Interanual**  
**2013-2017**





## IV. Inflación Subyacente

La **inflación subyacente**<sup>3</sup> durante el mes de setiembre de 2017 fue del **0,3%**, siendo este resultado similar a la tasa observada en la inflación total. A su vez, la **inflación subyacente(XI)**, que además de excluir a las frutas y verduras no incorpora los servicios tarifados y combustibles, presentó también una tasa del **0,3%**.

Con respecto a la inflación interanual de cada uno de los indicadores de precios, las mismas presentaron los siguientes porcentajes: inflación total **4,2%**, inflación subyacente **3,8%** e inflación subyacente (XI) **4,4%**.

## V. Inflación en bienes nacionales e importados

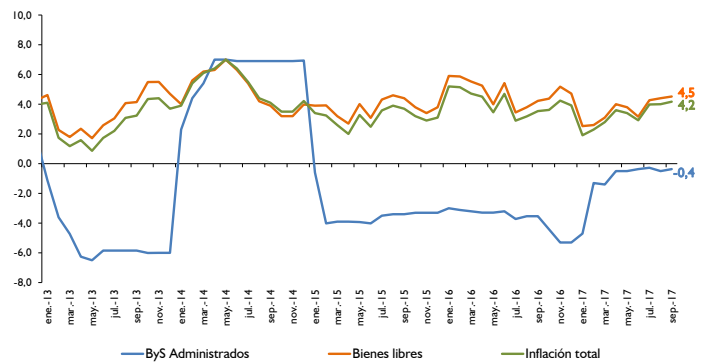
La inflación mensual perteneciente a los bienes de consumo nacional, en el mes de setiembre del corriente año, fue del **0,3%**, superior a la tasa del **0,2%** registrada en el mismo mes del año anterior. Así, la inflación acumulada asciende al **2,9%**, menor al **3,6%** observada en el mismo periodo del año pasado. Con este resultado, la inflación interanual fue del **4,8%**, por encima de la tasa del **4,7%** observada en agosto del 2017, y también superior a la tasa del **4,7%** registrada en el mismo mes del año 2016.

Por otro lado, la inflación mensual de los bienes de consumo importado (sin frutas y verduras) alcanzó una tasa de variación del **0,4%**, superior a la tasa del **0,1%** verificada en el mismo mes del año 2016. Con este resultado, la inflación acumulada asciende al **1,2%** mayor a la tasa del **-0,3%**

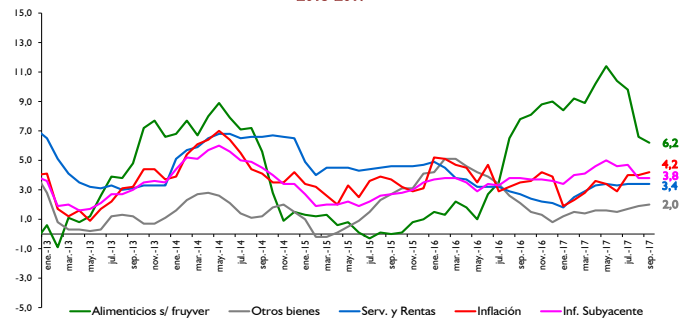
**Tabla Nro. 2**  
Inflación en bienes, servicios y renta

Agrupación	Setiembre 2016			Setiembre 2017		
	Tasa de Inflación			Tasa de Inflación		
	Mens.	Acum.	Inter.	Mens.	Acum.	Inter.
Bienes Alimenticios	0,1	5,1	5,9	0,4	3,4	6,8
Bienes Alimenticios(sin frutas y verduras)	0,7	6,7	7,8	0,4	4,0	6,2
Otros Bienes	0,2	0,1	2,1	0,2	1,2	2,0
<b>Total Bienes</b>	<b>0,1</b>	<b>2,8</b>	<b>4,1</b>	<b>0,3</b>	<b>2,4</b>	<b>4,6</b>
Servicios	0,3	1,8	2,6	0,3	3,2	3,5
Renta	0,3	2,8	3,4	0,2	2,5	2,5
<b>Total Servicios y Renta</b>	<b>0,3</b>	<b>1,9</b>	<b>2,7</b>	<b>0,3</b>	<b>3,2</b>	<b>3,4</b>
<b>IPC</b>	<b>0,2</b>	<b>2,5</b>	<b>3,5</b>	<b>0,3</b>	<b>2,7</b>	<b>4,2</b>

**Gráfico Nro. 9**  
Inflación en bienes y servicios administrados, y bienes libres  
Interanual  
2013-2017



**Gráfico Nro. 10**  
Inflación total, bienes, servicios y renta  
Interanual  
2013-2017



<sup>3</sup> Excluye de la canasta del IPC las frutas y verduras.



correspondiente al mismo periodo durante el año 2016. Así, la inflación interanual registrada por este indicador fue del **2,3%**, mayor del **2%** observada en el mes anterior, y también por encima del **2%** verificado en el mes de setiembre del año 2016.

## VI. Inflación en bienes transables y no transables

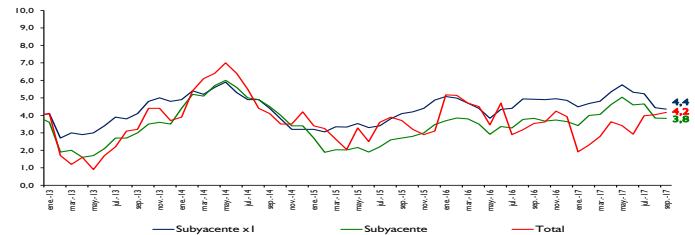
La inflación mensual de los bienes transables (sin frutas y verduras) alcanzó una tasa del **0,4%**, igual a la tasa registrada en el mismo mes del año anterior. La inflación acumulada alcanzó un **2,7%** inferior a la tasa del **3,4%** observada durante el mismo periodo en el año 2016. La inflación interanual ascendió al **4,2%**, por debajo de la tasa del **4,3%** correspondiente a agosto de 2017, y también menor al **5,1%** observado en setiembre del año 2016.

Asimismo, la inflación mensual de los bienes no transables fue del **0,3%**, similar a la tasa registrada en el mismo mes del año pasado. Con este resultado, la inflación acumulada observó una tasa del **3%** superior al **1,7%** verificado en el mismo periodo durante el año anterior. De esta forma, la inflación interanual en el mes de setiembre de 2017 asciende al **3,2%**, igual al verificado en el mes anterior, pero mayor a la tasa del **2,5%** registrada en el mes de setiembre del año 2016.

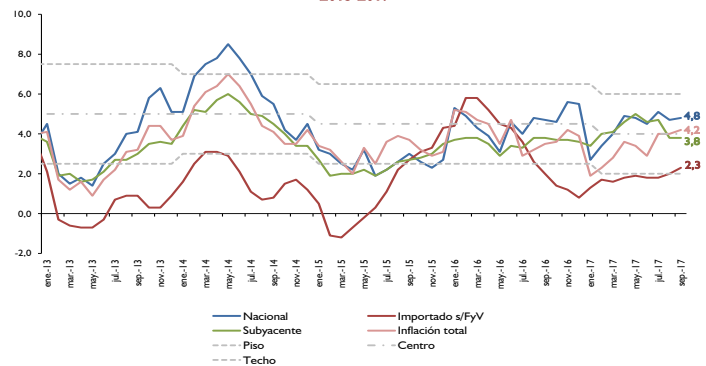
**Tabla Nro. 3**  
**Inflación total y subyacente**

AGRUPACIÓN	Setiembre 2016			Setiembre 2017		
	Tasa de Inflación			Tasa de Inflación		
	Mens.	Acum.	Inter.	Mens.	Acum.	Inter.
Frutas y Verduras	-2,0	-0,4	-0,8	0,5	1,0	9,0
Servicios Tarifados	0,0	-2,2	-2,1	0,2	1,7	0,2
Combustibles	-0,4	-6,7	-6,8	-0,1	0,4	-1,1
Subyacente (X1)	0,4	3,5	4,9	0,3	3,0	4,4
Subyacente	0,3	2,6	3,8	0,3	2,8	3,8
Inflación total	0,2	2,5	3,5	0,3	2,7	4,2

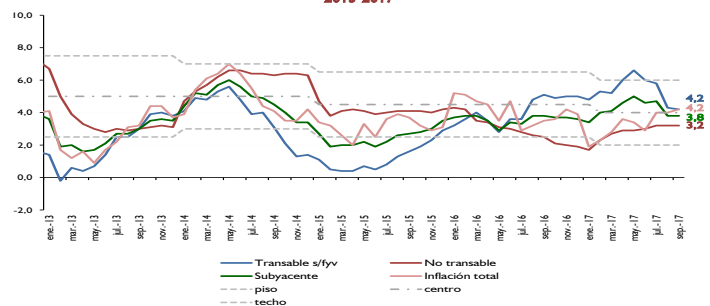
**Gráfico Nro. 11**  
**Inflación total e inflación subyacente**  
**Interanual**  
**2013-2017**



**Gráfico Nro. 12**  
**Inflación en bienes nacionales e importados**  
**Interanual**  
**2013-2017**

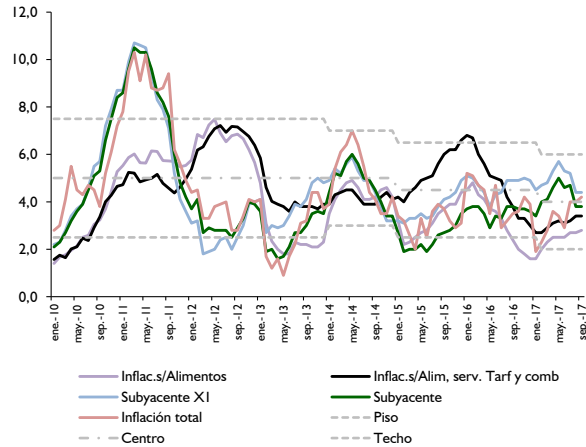
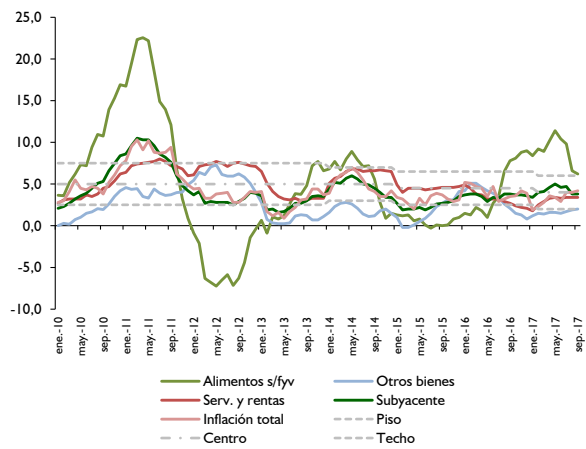
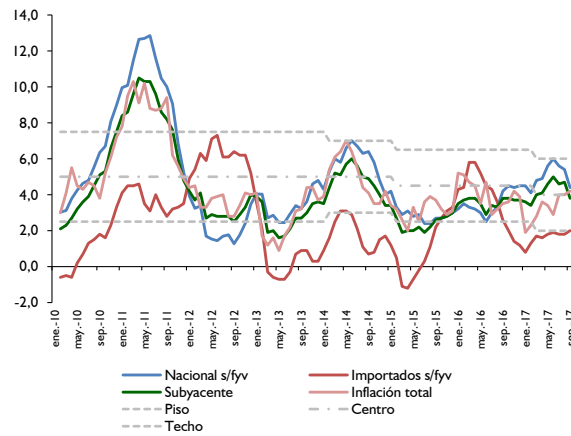
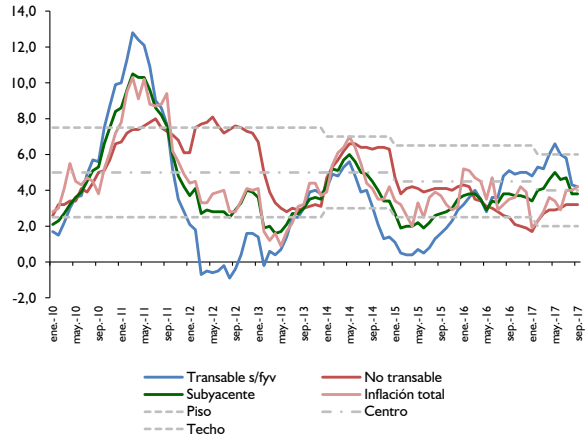
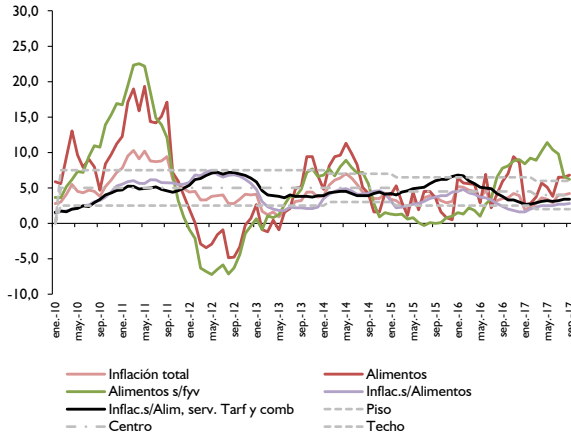


**Gráfico Nro. 13**  
**Inflación en bienes transables y no transables**  
**Interanual**  
**2013-2017**



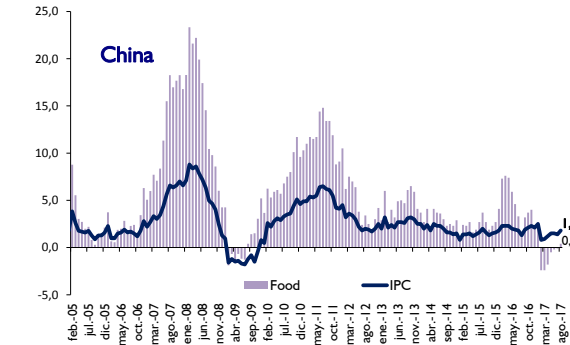
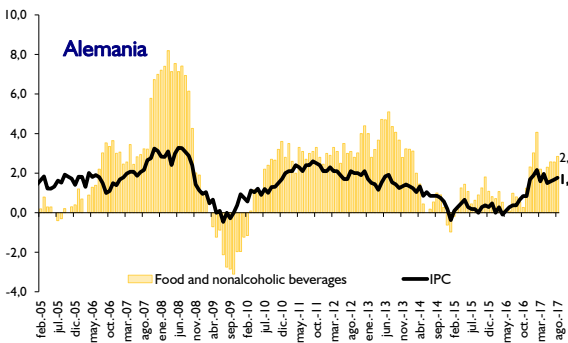
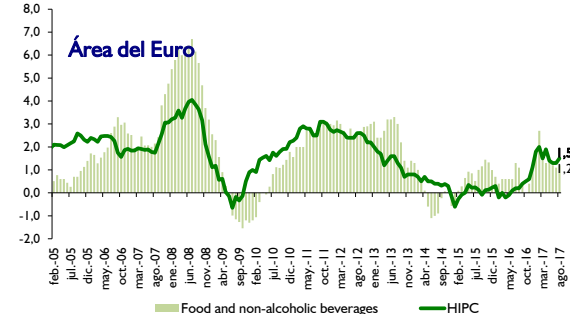
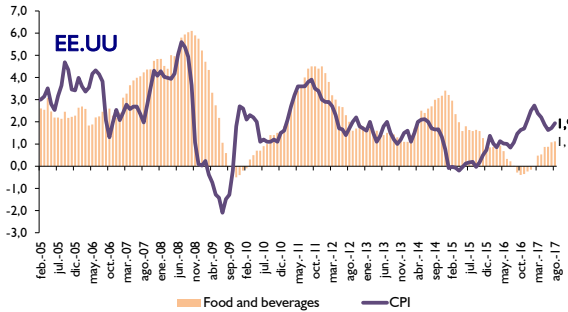
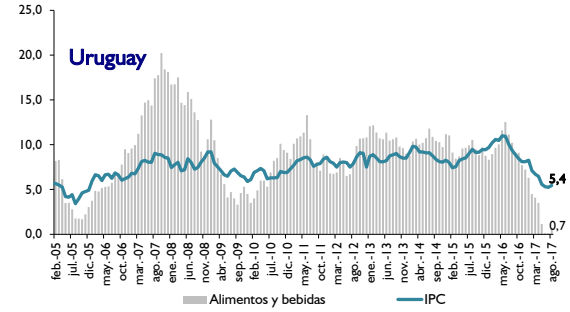
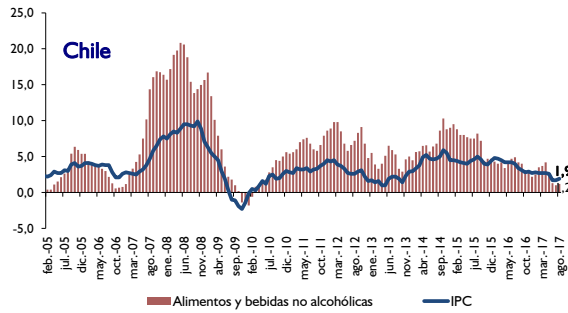
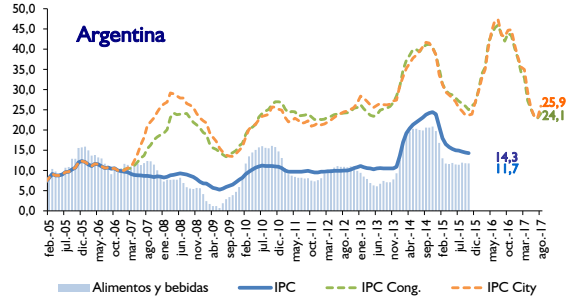
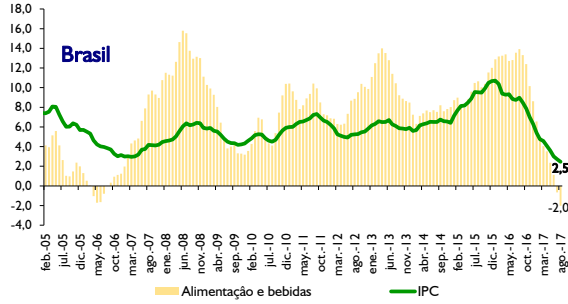


### Indicadores de Inflación Interanual





### Inflación Internacional Interanual

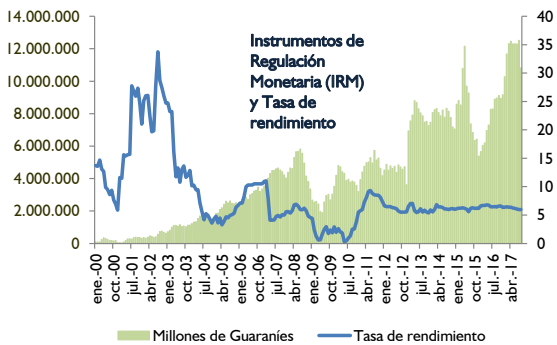
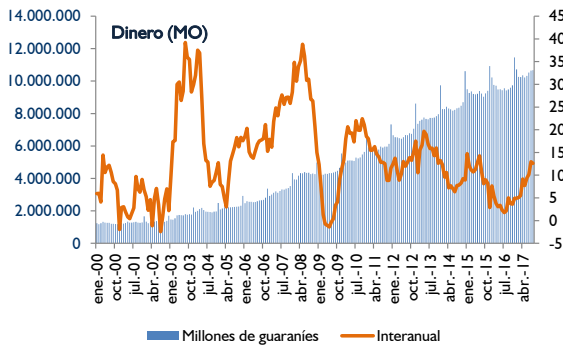
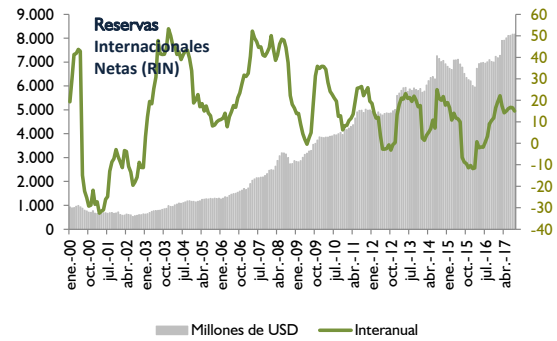
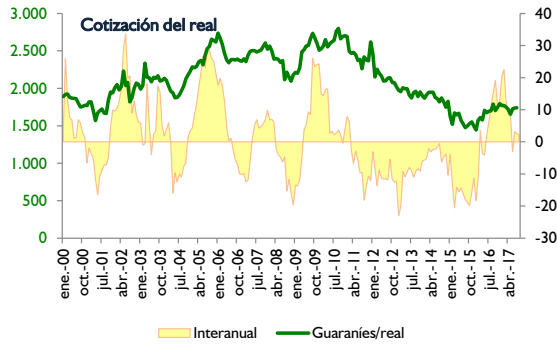
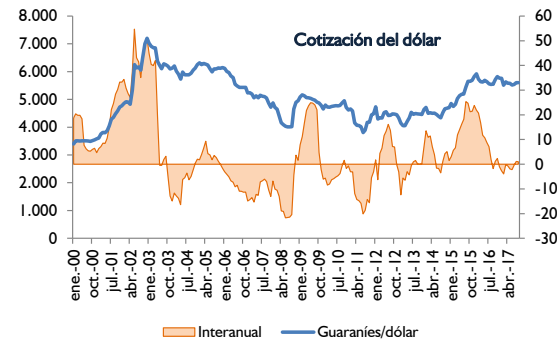
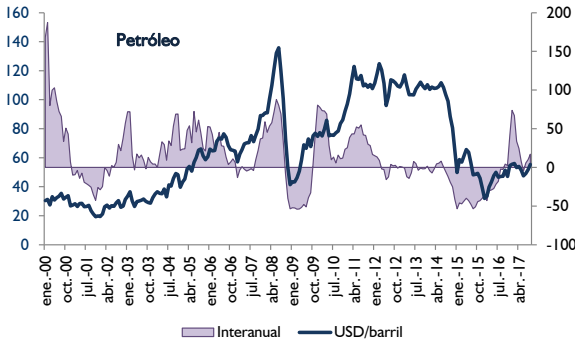
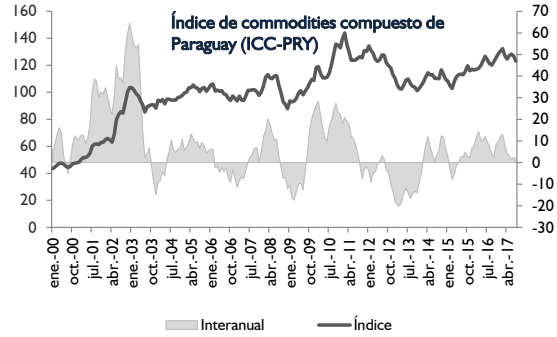
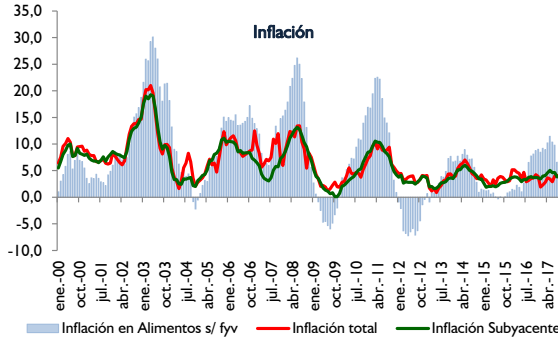






**Inflación**

**Principales indicadores macroeconómicos**





ESTUDIOS ECONÓMICOS  
DPTO. DE ESTADÍSTICAS DEL SECTOR REAL

**INDICE DE PRECIOS AL CONSUMIDOR  
AREA METROPOLITANA DE ASUNCIÓN**

BASE Diciembre 2007=100

**ASUNCIÓN**

AÑO/MES	ALIMENTACIÓN B.NO ALCOH.	B.ALCOH TABACOS	P.VESTIR CALZADO	ALOJAMIENTO AGUA-ELECTR. GAS Y OTROS	MUEBLES Y ARTÍCULOS P. EL HOGAR	GASTO EN SALUD	TRANSPORTE	COMUNICACIÓN	RECREACIÓN CULTURA	EDUCACIÓN	RESTAURANT. HOTELES	BIENES RV.DIVERS	INDICE GENERAL	VARIACIONES (%)		
														MENS.	ACUM.	INTER.
<b>2015</b>	<b>147,0</b>	<b>153,9</b>	<b>122,6</b>	<b>150,5</b>	<b>148,7</b>	<b>128,8</b>	<b>122,6</b>	<b>111,0</b>	<b>130,7</b>	<b>168,8</b>	<b>167,8</b>	<b>135,4</b>	<b>140,9</b>			
ENE	147,5	151,1	121,2	148,3	143,8	125,4	123,6	107,8	127,1	160,0	165,4	132,0	139,3	0,6	0,6	3,4
FEB	149,9	151,1	121,6	148,8	144,4	125,7	119,2	107,9	127,3	168,9	166,0	132,2	140,0	0,5	1,1	3,2
MAR	148,4	151,5	121,7	149,1	145,9	127,1	118,7	108,9	128,0	169,2	167,2	132,9	139,9	-0,1	1,0	2,6
ABR	146,7	152,2	121,9	149,3	146,0	127,5	120,0	109,0	128,6	169,7	167,8	133,2	139,7	-0,1	0,9	2,0
MAY	151,8	152,8	122,3	150,0	147,9	128,9	120,6	109,7	129,8	169,7	167,8	133,8	141,8	1,5	2,4	3,3
JUN	147,1	153,1	122,4	150,3	148,1	129,2	121,1	109,8	130,3	169,7	168,0	134,2	140,5	-0,9	1,4	2,5
JUL	149,3	153,8	122,5	151,0	148,7	129,5	121,9	112,6	130,5	169,7	168,1	134,8	141,6	0,8	2,2	3,6
AGO	147,3	154,5	122,7	151,3	149,5	129,7	123,6	112,8	131,5	169,7	168,2	135,3	141,5	-0,1	2,2	3,9
SEP	145,0	154,9	123,1	151,6	151,4	130,0	124,5	112,6	133,0	169,7	168,0	136,8	141,3	-0,1	2,0	3,7
OCT	142,1	156,7	123,5	152,1	152,1	130,5	125,6	112,9	133,9	169,7	168,2	138,9	140,9	-0,3	1,7	3,2
NOV	143,2	157,4	123,8	152,0	153,0	130,5	125,7	113,4	133,9	169,7	169,1	140,2	141,5	0,4	2,2	2,9
DIC	146,0	157,7	124,3	152,2	153,3	131,1	127,1	114,7	134,3	169,7	169,2	141,0	142,8	0,9	3,1	3,1
<b>2016</b>	<b>155,6</b>	<b>161,9</b>	<b>126,0</b>	<b>154,2</b>	<b>155,8</b>	<b>134,1</b>	<b>121,5</b>	<b>114,7</b>	<b>136,6</b>	<b>177,8</b>	<b>171,6</b>	<b>145,8</b>	<b>146,7</b>			
ENE	156,9	158,3	124,8	153,0	153,7	131,4	126,3	116,0	135,5	169,7	169,4	141,6	146,5	2,6	2,6	5,2
FEB	158,5	159,2	125,0	153,9	154,2	132,2	122,5	116,0	136,1	178,3	170,0	143,0	147,2	0,5	3,1	5,1
MAR	156,7	159,7	125,2	153,8	154,5	132,5	121,7	113,3	136,1	178,4	170,1	144,3	146,5	-0,5	2,6	4,7
ABR	154,8	160,4	125,8	154,0	155,2	133,1	121,1	112,9	136,4	178,6	170,4	145,3	146,0	-0,3	2,2	4,5
MAY	156,2	161,5	126,0	154,3	155,7	133,3	121,1	112,9	136,3	178,6	170,8	145,6	146,7	0,5	2,7	3,5
JUN	157,3	161,7	126,2	154,4	155,9	133,5	121,4	113,3	136,5	178,6	170,7	145,7	147,1	0,3	3,0	4,7
JUL	152,6	162,2	126,3	154,5	156,0	134,0	121,2	114,4	136,7	178,6	171,0	146,5	145,7	-1,0	2,0	2,9
AGO	153,4	162,8	126,3	154,4	156,4	134,3	120,6	115,2	136,4	178,6	171,9	146,9	146,0	0,2	2,2	3,2
SEP	153,5	163,2	126,4	154,5	156,8	135,4	120,4	115,4	137,3	178,6	173,0	147,3	146,3	0,2	2,5	3,5
OCT	152,1	163,9	126,5	154,4	156,9	136,3	120,7	115,2	137,3	178,6	173,5	147,5	146,0	-0,2	2,2	3,6
NOV	156,7	164,1	126,7	154,6	157,1	136,7	120,4	115,6	137,3	178,6	173,7	148,1	147,5	1,0	3,3	4,2
DIC.	158,6	165,2	127,2	154,7	157,7	137,0	120,8	116,0	137,4	178,6	174,5	148,3	148,4	0,6	3,9	3,9
<b>2017</b>	<b>163,1</b>	<b>169,2</b>	<b>127,9</b>	<b>157,5</b>	<b>160,0</b>	<b>140,1</b>	<b>120,3</b>	<b>116,5</b>	<b>139,5</b>	<b>187,3</b>	<b>176,6</b>	<b>151,0</b>	<b>151,2</b>			
ENE	161,0	166,6	127,3	155,2	158,1	137,6	120,9	115,8	137,4	178,6	174,8	148,6	149,3	0,6	0,6	1,9
FEB	163,0	167,4	127,5	156,0	159,1	138,2	120,6	115,6	138,4	187,9	175,2	149,0	150,6	0,9	1,5	2,3
MAR	162,5	168,4	127,6	156,2	159,3	138,7	119,9	115,5	139,6	188,4	175,6	149,6	150,6	0,0	1,5	2,8
ABR	163,7	168,6	128,1	157,4	159,5	139,9	120,4	116,6	139,7	188,4	176,2	150,3	151,3	0,5	2,0	3,6
MAY	164,2	168,8	128,2	157,7	160,5	140,6	120,2	117,1	139,7	188,4	176,7	150,9	151,7	0,3	2,2	3,4
JUN	163,3	169,5	128,1	158,3	160,6	140,8	119,9	117,0	139,3	188,5	176,8	151,1	151,4	-0,2	2,0	2,9
JUL	162,5	170,4	127,9	159,1	160,6	141,3	119,9	117,0	140,0	188,5	177,9	152,3	151,5	0,1	2,1	4,0
AGO	163,4	171,2	128,1	159,0	161,1	141,5	120,1	117,0	140,2	188,5	177,9	153,4	151,9	0,3	2,4	4,0
SEP	164,0	171,6	128,4	158,8	161,2	142,1	120,9	117,0	141,0	188,5	178,2	154,1	152,4	0,3	2,7	4,2