



INFORME DE INFLACIÓN

OCTUBRE
2017

BANCO CENTRAL DEL PARAGUAY



POPA SU GUARANI

FRANÇOIS-CHARLES OBERTHUR

BCP © Derechos Reservados 2017

Banco Central del Paraguay
Federación Rusa y Augusto Roa Bastos
www.bcp.gov.py - webmaster@bcp.gov.py
Asunción - Paraguay



Informe de inflación

Referencia: Evolución del Índice de Precios al Consumidor (IPC) correspondiente al mes de octubre de 2017.

I. Resultado inflacionario

La inflación del mes de octubre del año 2017, medida por la variación del Índice de Precios al Consumidor (IPC), fue del **0,5%**, superior a la tasa del **-0,2%** observada en el mismo mes del año anterior. Con este resultado, la inflación acumulada en el año asciende al **3,2%**, por encima del **2,2%** verificado en el mismo periodo del año anterior. La inflación interanual, por su parte, fue del **4,9%**, mayor al **4,2%** registrado en el mes de setiembre del corriente año y también superior a la tasa del **3,6%** registrada en el mes de octubre del año pasado.

Por otro lado, se señala que la inflación núcleo¹ se situó en un nivel inferior al de la inflación total mensual (en **0,2%**). Así, la inflación interanual medida por este indicador, alcanzó una tasa del **3%**, levemente inferior al **3,1%** registrado en el mes de setiembre del corriente año y también por debajo de la tasa del **3,3%** verificada en el mes de octubre del año 2016.

II. Principales aspectos de la inflación

El nivel inflacionario del mes de octubre del año 2017 responde a los incrementos

Gráfico Nro. 1
Inflación total e inflación núcleo Interanual

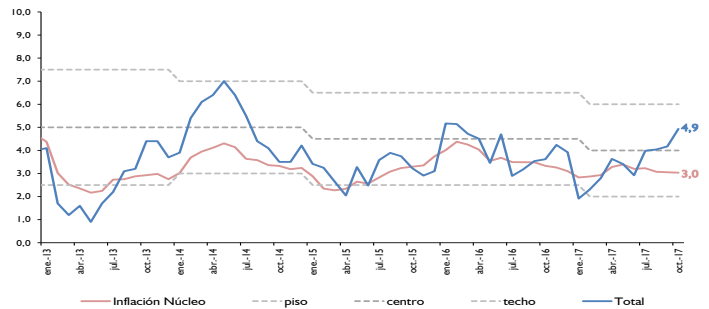


Gráfico Nro. 2
Inflación: total, subyacente, sin alimentos, y sin alimentos, servicios tarifados y combustibles Interanual

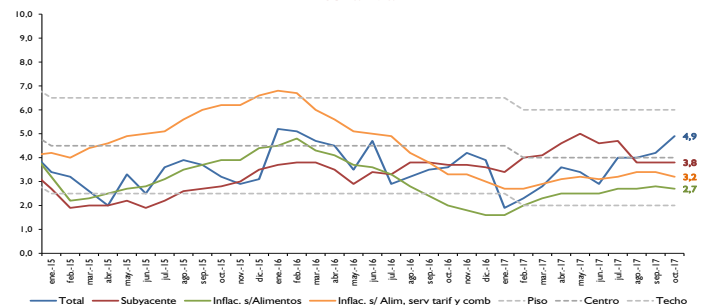


Tabla Nro. 1
Inflación total

Mes	Tasa de variación (%)					
	Mensual		Acumulada		Interanual	
	2016	2017	2016	2017	2016	2017
Enero	2,6	0,6	2,6	0,6	5,2	1,9
Febrero	0,5	0,9	3,1	1,5	5,1	2,3
Marzo	-0,5	0,0	2,6	1,5	4,7	2,8
Abril	-0,3	0,5	2,2	2,0	4,5	3,6
Mayo	0,5	0,3	2,7	2,2	3,5	3,4
Junio	0,3	-0,2	3,0	2,0	4,7	2,9
Julio	-1,0	0,1	2,0	2,1	2,9	4,0
Agosto	0,2	0,3	2,2	2,4	3,2	4,0
Setiembre	0,2	0,3	2,5	2,7	3,5	4,2
Octubre	-0,2	0,5	2,2	3,2	3,6	4,9
Noviembre	1,0		3,3		4,2	
Diciembre	0,6		3,9		3,9	

¹ La inflación núcleo es el promedio simple de los siguientes indicadores de inflación subyacente: inflación núcleo media truncada (suavizada), inflación núcleo media truncada (no suavizada), inflación núcleo por exclusión e inflación núcleo doble ponderación.



verificados principalmente en los bienes alimenticios que exhibieron la mayor incidencia inflacionaria y a aumentos verificados en algunos servicios de la canasta.

Dentro de la agrupación alimentación, se destaca la suba de precio de la carne vacuna, explicada por condiciones climáticas adversas registradas anteriormente, que según agentes del sector, condicionó el desarrollo de las pasturas afectando el nivel de oferta del producto durante el mes de análisis.

Asimismo, se observó un aumento de precio de la harina de trigo. Agentes del sector mencionan que además de la reducción del área de siembra del trigo, el mismo se vio afectado por el clima poco benévolo para el desarrollo del cereal, limitando la oferta de la harina.

También se identificó un leve aumento en el precio del azúcar. Referentes del sector sostienen que el comportamiento se debe a la menor producción de caña de azúcar para este año afectada también por las condiciones climáticas adversas que ha atravesado este rubro hasta la mitad del año, periodo en el cual se registraron lluvias y heladas.

En esta agrupación, también se subrayan leves disminuciones de precios en los productos sustitutos de la carne vacuna como las registradas en menudencia vacuna, carne de aves, carne de cerdo y de pescado.

En línea con la suba de precios de los alimentos, se menciona alzas de precios en los alimentos consumidos en bares y restaurantes.

Gráfico Nro. 3
Alimentos y Carne
Interanual
2015-2017

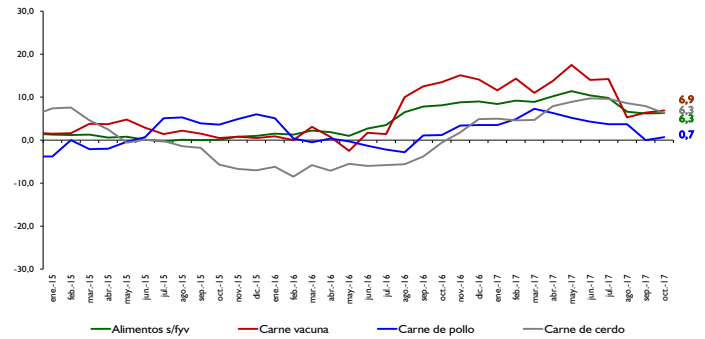


Gráfico Nro. 4
Principales variaciones por subgrupos
Mes de Octubre de 2017

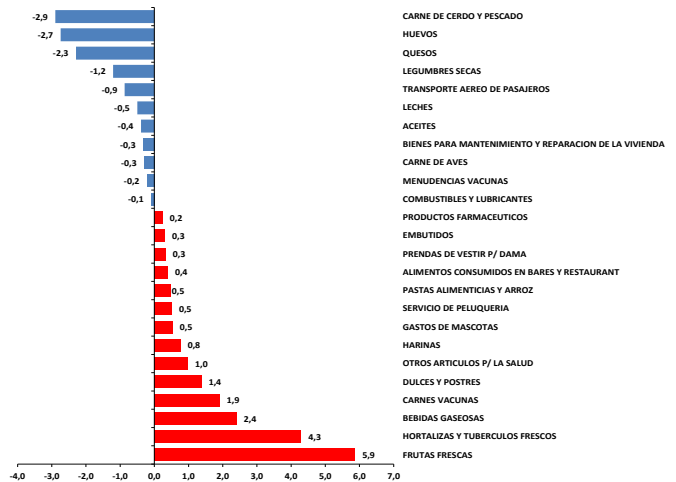
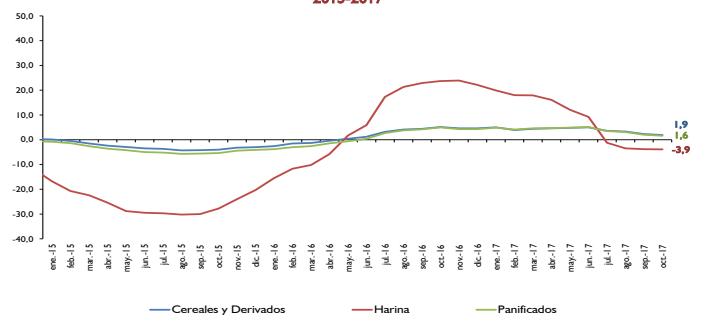


Gráfico Nro. 5
Cereales y derivados, harina, y Productos panificados
Interanual
2015-2017





Por otro lado, se verificaron subas de precios en bebidas alcohólicas y tabacos de origen importado.

Por otra parte, los servicios también registraron incrementos de precios en el mes de referencia como los identificados en alojamiento en hoteles, servicio de cuidado personal y paquetes turísticos al exterior.

Finalmente, en la agrupación Gastos en Salud las subas de precios se identificaron en atención odontológica, productos farmacéuticos y en otros artículos para la salud.

III. Inflación en Bienes, Servicios y Renta

La inflación de los Bienes de la canasta fue del **0,7%**, superior al **-0,4%** observada en el mismo mes del año anterior. Así, la inflación acumulada en el año asciende al **3,2%**, mayor al **2,4%** verificado en el mismo periodo del año pasado. Con este resultado, la inflación interanual medida por este indicador asciende al **5,7%**, por encima del **4,6%** registrado en el mes anterior, y también mayor al **4,4%** registrado en el mes de octubre del 2016.

En cuanto a la agrupación Servicios y Renta, la inflación mensual se ubicó en **0,1%**, superior al **0%** registrado en el mes de octubre del 2016. Con este resultado, la inflación acumulada del año fue del **3,3%**, superior a la tasa del **1,9%** registrada en el mismo periodo durante el año 2016. Por su parte, la inflación interanual fue del **3,5%**, levemente por encima del **3,4%** observado en el mes anterior, y también superior a la tasa del **2,4%** verificado en el mes de octubre del año pasado.

Gráfico Nro. 6
Índice de Precios de alimentos de la FAO
Interanual
2015-2017

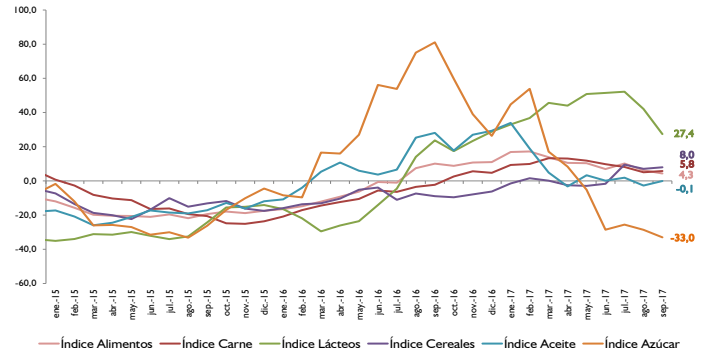


Gráfico Nro. 7
Productos lácteos, azúcar y aceites
Interanual
2015-2017

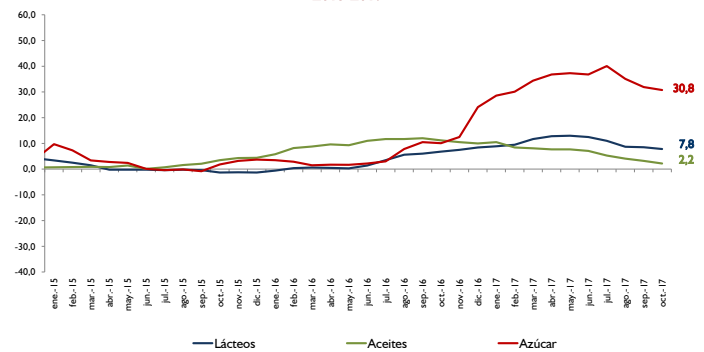
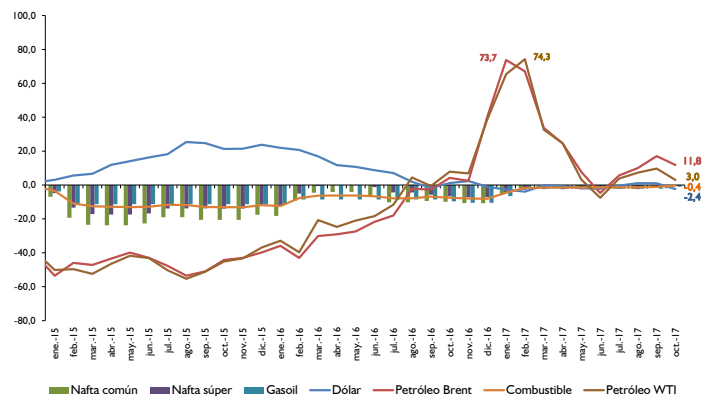


Gráfico Nro. 8
Petróleo, combustibles y tipo de cambio
Interanual
2015-2017





IV. Inflación Subyacente

La inflación subyacente² durante el mes de octubre de 2017 fue del **0,2%**, siendo este resultado inferior a la tasa observada en la inflación total. A su vez, la **inflación subyacente(XI)**, que además de excluir a las frutas y verduras no incorpora los servicios tarifados y combustibles, presentó también una tasa del **0,2%**.

Con respecto a la inflación interanual de cada uno de los indicadores de precios, las mismas presentaron los siguientes porcentajes: inflación total **4,9%**, inflación subyacente **3,8%** e inflación subyacente (XI) **4,1%**.

V. Inflación en bienes nacionales e importados

La inflación mensual perteneciente a los bienes de consumo nacional, en el mes de octubre del corriente año, fue del **0,5%**, superior a la tasa del **-0,5%** registrada en el mismo mes del año anterior. Así, la inflación acumulada asciende al **3,4%**, mayor al **3,1%** observada en el mismo periodo del año pasado. Con este resultado, la inflación interanual fue del **5,8%**, por encima de la tasa del **4,8%** observada en setiembre del 2017, y también superior a la tasa del **4,6%** registrada en el mismo mes del año 2016.

Por otro lado, la inflación mensual de los bienes de consumo importado (sin frutas y verduras) alcanzó una tasa de variación del **0,1%**, inferior a la tasa del **0,4%** verificada en el mismo mes del año 2016. Con este resultado, la inflación acumulada asciende al

Tabla Nro. 2
Inflación en bienes, servicios y renta

Agrupación	Octubre 2016			Octubre 2017		
	Tasa de Inflación			Tasa de Inflación		
	Mens.	Acum.	Inter.	Mens.	Acum.	Inter.
Bienes Alimenticios	-0,9	4,2	7,0	1,3	4,8	9,3
Bienes Alimenticios (sin frutas y verduras)	0,4	7,2	8,1	0,5	4,5	6,3
Otros Bienes	0,3	0,4	1,5	0,1	1,3	1,8
Total Bienes	-0,4	2,4	4,4	0,7	3,2	5,7
Servicios	0,0	1,8	2,3	0,1	3,3	3,6
Renta	0,1	2,8	3,5	0,0	2,5	2,5
Total Servicios y Renta	0,0	1,9	2,4	0,1	3,3	3,5
IPC	-0,2	2,2	3,6	0,5	3,2	4,9

Gráfico Nro. 9
Inflación en bienes y servicios administrados, y bienes libres Interanual 2015-2017

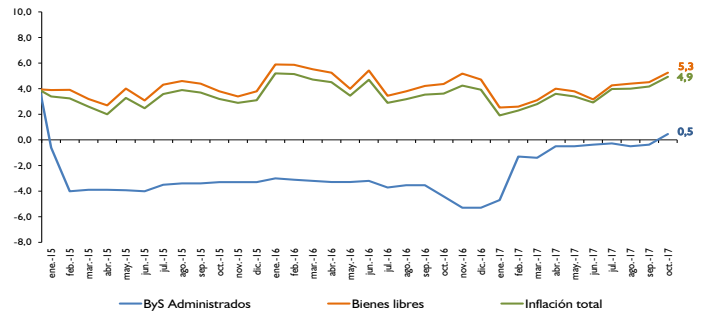


Gráfico Nro. 10
Inflación total, bienes, servicios y renta Interanual 2015-2017

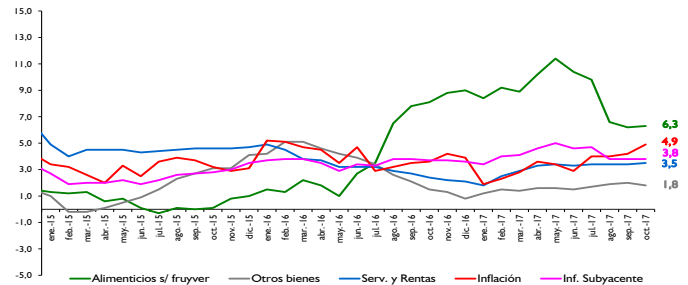


Tabla Nro. 3
Inflación total y subyacente

AGRUPACIÓN	Octubre 2016			Octubre 2017		
	Tasa de Inflación			Tasa de Inflación		
	Mens.	Acum.	Inter.	Mens.	Acum.	Inter.
Frutas y Verduras	-6,1	-6,5	2,8	4,6	5,7	21,4
Servicios Tarifados	-0,7	-2,9	-2,9	0,0	1,7	0,9
Combustibles	-0,8	-7,5	-7,5	-0,1	0,3	-0,4
Subyacente (X1)	0,4	4,0	4,9	0,2	3,2	4,1
Subyacente	0,2	2,9	3,7	0,2	3,0	3,8
Inflación total	-0,2	2,2	3,6	0,5	3,2	4,9

² Excluye de la canasta del IPC las frutas y verduras.



1,2% mayor a la tasa del 0,1% correspondiente al mismo periodo durante el año 2016. Así, la inflación interanual registrada por este indicador fue del 2%, menor a la tasa del 2,3% observada en el mes anterior, pero por encima del 1,4% verificado en el mes de octubre del año 2016.

VI. Inflación en bienes transables y no transables

La inflación mensual de los bienes transables (sin frutas y verduras) alcanzó una tasa del 0,3%, inferior a la tasa del 0,4% registrada en el mismo mes del año anterior. La inflación acumulada alcanzó un 3% inferior a la tasa del 3,8% observada durante el mismo periodo en el año 2016. La inflación interanual ascendió al 4,2%, similar a la tasa correspondiente al mes de setiembre de 2017, pero menor al 4,9% observado en octubre del año 2016.

Asimismo, la inflación mensual de los bienes no transables fue del 0,1%, superior a la tasa del 0% registrada en el mismo mes del año pasado. Con este resultado, la inflación acumulada observó una tasa del 3% superior al 1,7% verificado en el mismo periodo durante el año anterior. De esta forma, la inflación interanual en el mes de octubre de 2017 asciende al 3,2%, igual a la verificada en el mes anterior, pero mayor a la tasa del 2,1% registrada en el mes de octubre del año 2016.

Gráfico Nro. 11
Inflación total e inflación subyacente
Interanual
2015-2017

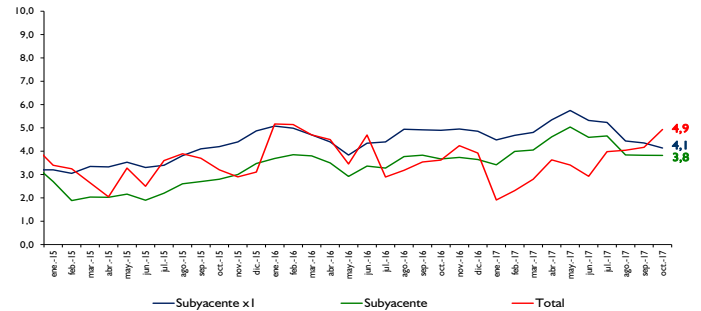


Gráfico Nro. 12
Inflación en bienes nacionales e importados
Interanual
2015-2017

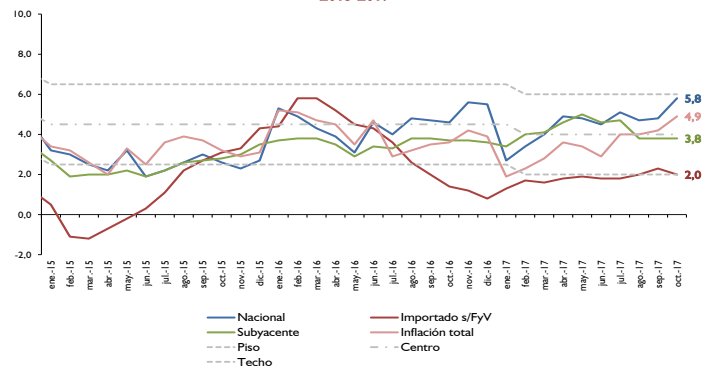
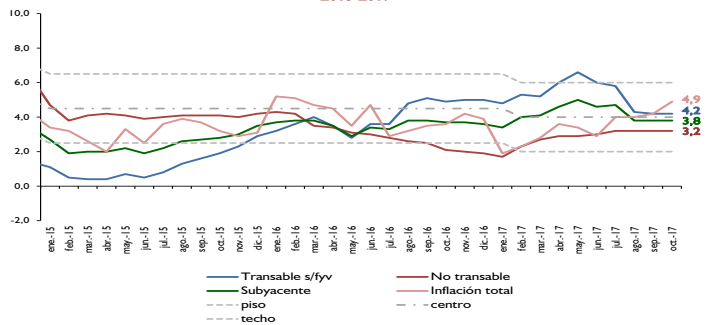
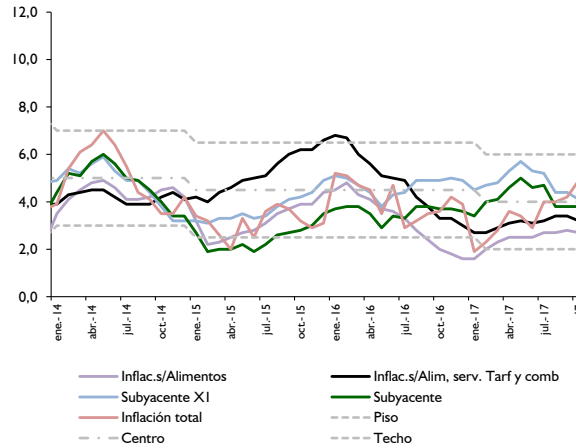
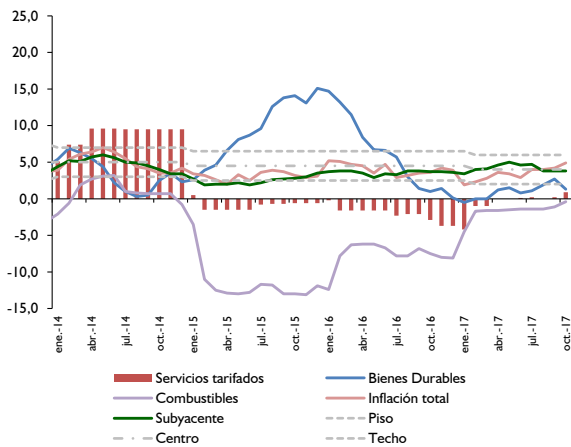
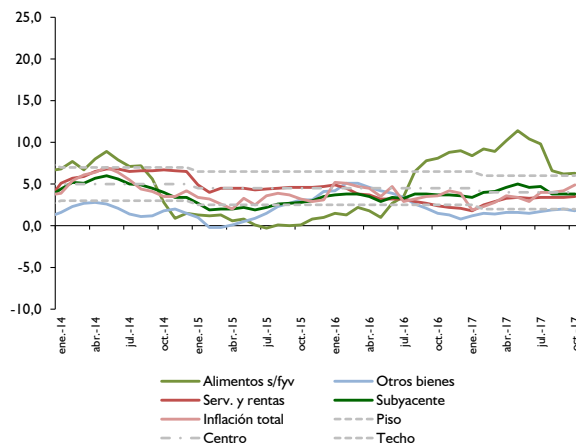
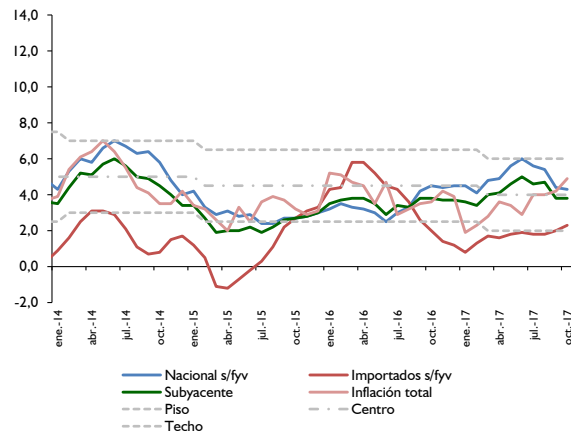
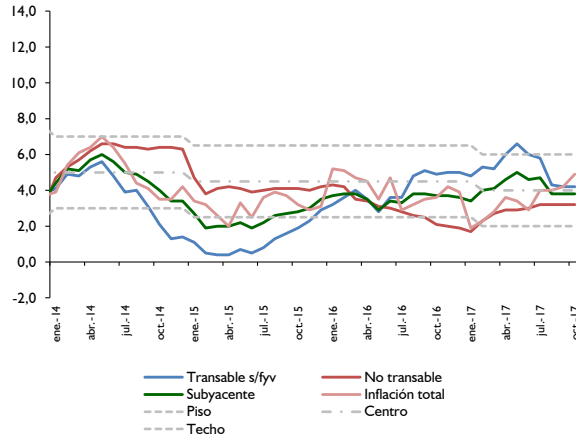
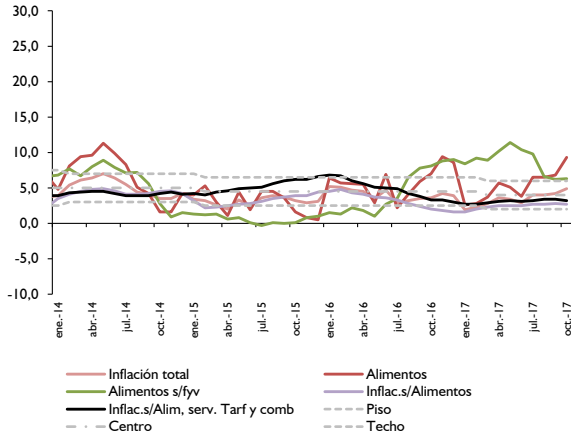


Gráfico Nro. 13
Inflación en bienes transables y no transables
Interanual
2015-2017



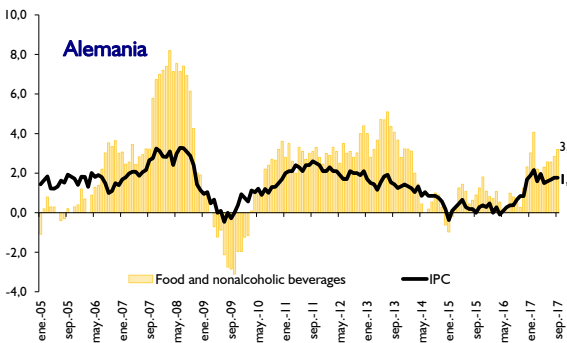
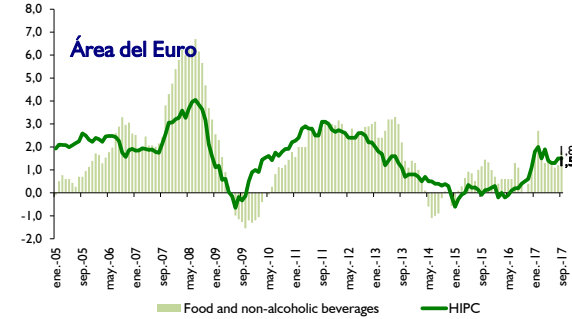
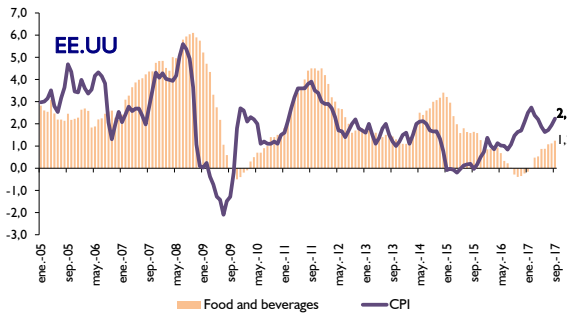
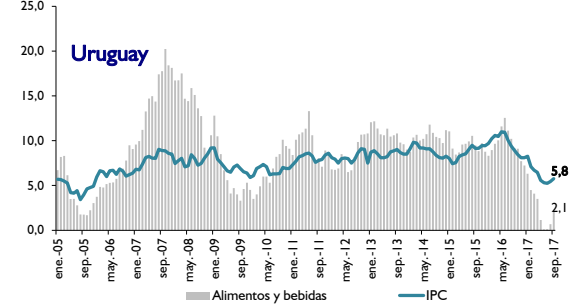
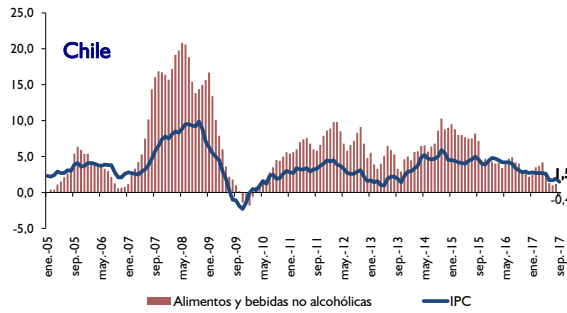
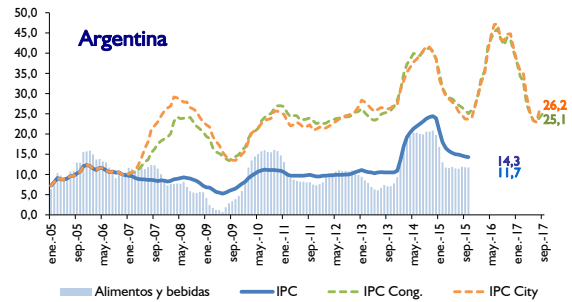
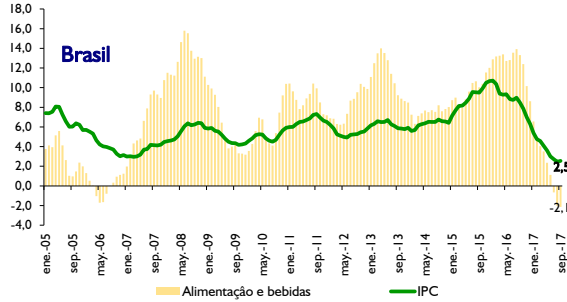


Indicadores de Inflación Interanual



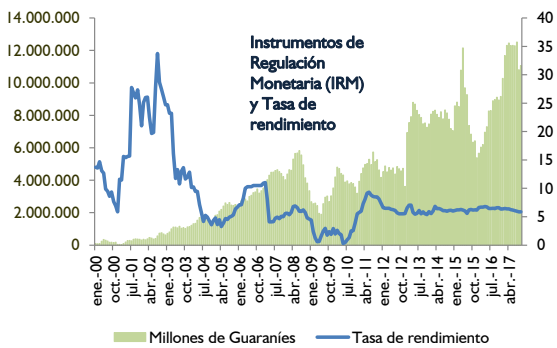
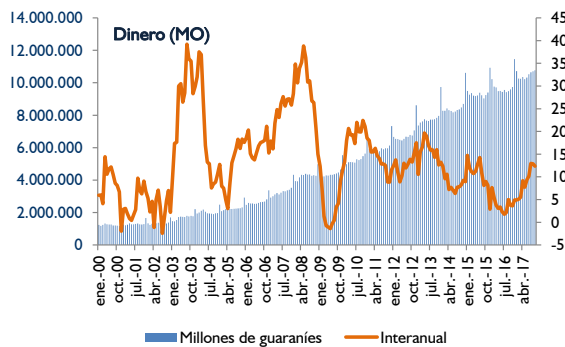
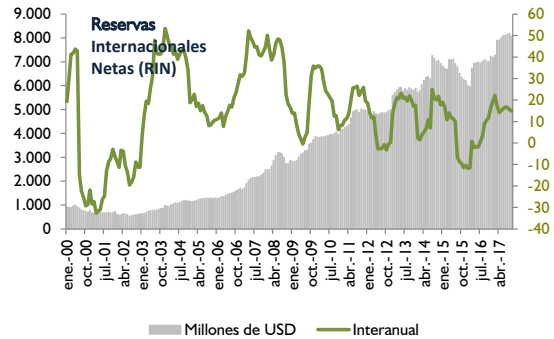
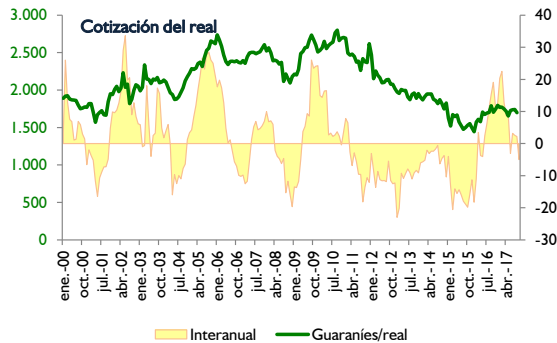
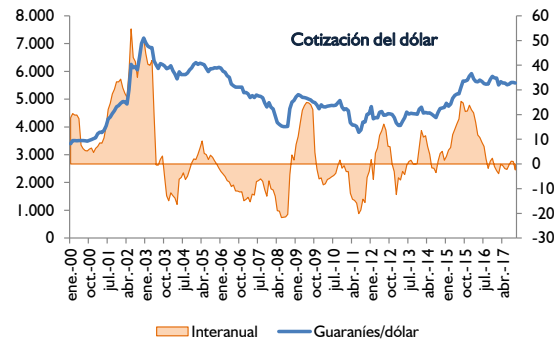
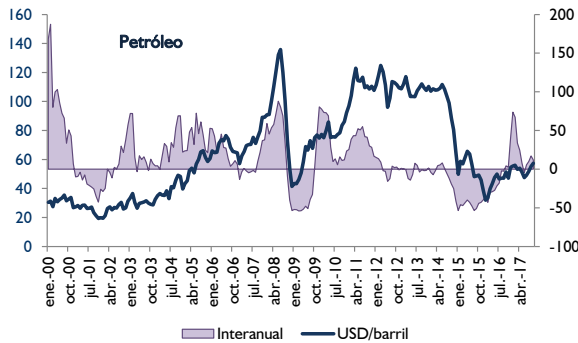
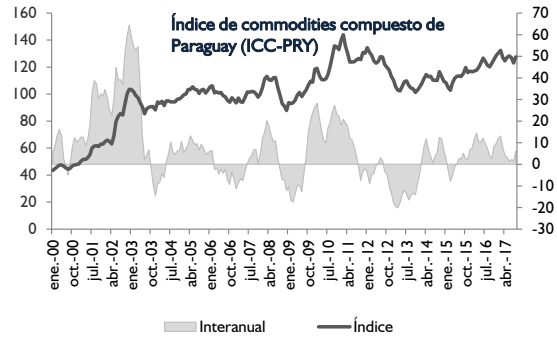
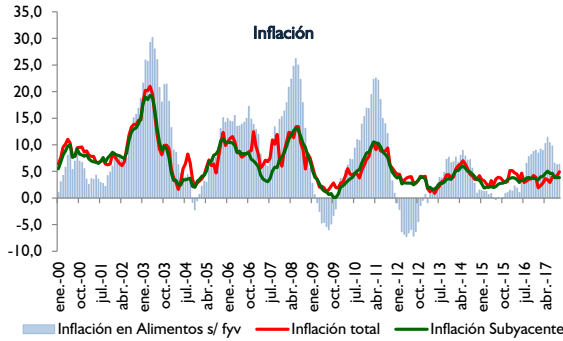


Inflación Internacional Interanual





Inflación Principales indicadores macroeconómicos





ESTUDIOS ECONÓMICOS
DPTO. DE ESTADÍSTICAS DEL SECTOR REAL

**INDICE DE PRECIOS AL CONSUMIDOR
AREA METROPOLITANA DE ASUNCIÓN**

BASE Diciembre 2007=100

ASUNCIÓN

AÑO/MES	ALIMENTACIÓN B.NO ALCOH.	B.ALCOH TABACOS	P.VESTIR CALZADO	ALOJAMIENTO		MUEBLES Y P. EL HOGAR		GASTO EN SALUD	TRANSPORTE	COMUNICACIÓN	RECREACIÓN CULTURA	EDUCACIÓN	RESTAURANT. HOTELES	BIENES RV.DIVERS	INDICE GENERAL	VARIACIONES (%)		
				AGUA-ELECTR. GAS Y OTROS	ARTÍCULOS P. EL HOGAR	MENS.	ACUM.									INTER.		
2015	147,0	153,9	122,6	150,5	148,7	128,8	122,6	111,0	130,7	168,8	167,8	135,4	140,9					
ENE	147,5	151,1	121,2	148,3	143,8	125,4	123,6	107,8	127,1	160,0	165,4	132,0	139,3	0,6	0,6	3,4		
FEB	149,9	151,1	121,6	148,8	144,4	125,7	119,2	107,9	127,3	168,9	166,0	132,2	140,0	0,5	1,1	3,2		
MAR	148,4	151,5	121,7	149,1	145,9	127,1	118,7	108,9	128,0	169,2	167,2	132,9	139,9	-0,1	1,0	2,6		
ABR	146,7	152,2	121,9	149,3	146,0	127,5	120,0	109,0	128,6	169,7	167,8	133,2	139,7	-0,1	0,9	2,0		
MAY	151,8	152,8	122,3	150,0	147,9	128,9	120,6	109,7	129,8	169,7	167,8	133,8	141,8	1,5	2,4	3,3		
JUN	147,1	153,1	122,4	150,3	148,1	129,2	121,1	109,8	130,3	169,7	168,0	134,2	140,5	-0,9	1,4	2,5		
JUL	149,3	153,8	122,5	151,0	148,7	129,5	121,9	112,6	130,5	169,7	168,1	134,8	141,6	0,8	2,2	3,6		
AGO	147,3	154,5	122,7	151,3	149,5	129,7	123,6	112,8	131,5	169,7	168,2	135,3	141,5	-0,1	2,2	3,9		
SEP	145,0	154,9	123,1	151,6	151,4	130,0	124,5	112,6	133,0	169,7	168,0	136,8	141,3	-0,1	2,0	3,7		
OCT	142,1	156,7	123,5	152,1	152,1	130,5	125,6	112,9	133,9	169,7	168,2	138,9	140,9	-0,3	1,7	3,2		
NOV	143,2	157,4	123,8	152,0	153,0	130,5	125,7	113,4	133,9	169,7	169,1	140,2	141,5	0,4	2,2	2,9		
DIC	146,0	157,7	124,3	152,2	153,3	131,1	127,1	114,7	134,3	169,7	169,2	141,0	142,8	0,9	3,1	3,1		
2016	155,6	161,9	126,0	154,2	155,8	134,1	121,5	114,7	136,6	177,8	171,6	145,8	146,7					
ENE	156,9	158,3	124,8	153,0	153,7	131,4	126,3	116,0	135,5	169,7	169,4	141,6	146,5	2,6	2,6	5,2		
FEB	158,5	159,2	125,0	153,9	154,2	132,2	122,5	116,0	136,1	178,3	170,0	143,0	147,2	0,5	3,1	5,1		
MAR	156,7	159,7	125,2	153,8	154,5	132,5	121,7	113,3	136,1	178,4	170,1	144,3	146,5	-0,5	2,6	4,7		
ABR	154,8	160,4	125,8	154,0	155,2	133,1	121,1	112,9	136,4	178,6	170,4	145,3	146,0	-0,3	2,2	4,5		
MAY	156,2	161,5	126,0	154,3	155,7	133,3	121,1	112,9	136,3	178,6	170,8	145,6	146,7	0,5	2,7	3,5		
JUN	157,3	161,7	126,2	154,4	155,9	133,5	121,4	113,3	136,5	178,6	170,7	145,7	147,1	0,3	3,0	4,7		
JUL	152,6	162,2	126,3	154,5	156,0	134,0	121,2	114,4	136,7	178,6	171,0	146,5	145,7	-1,0	2,0	2,9		
AGO	153,4	162,8	126,3	154,4	156,4	134,3	120,6	115,2	136,4	178,6	171,9	146,9	146,0	0,2	2,2	3,2		
SEP	153,5	163,2	126,4	154,5	156,8	135,4	120,4	115,4	137,3	178,6	173,0	147,3	146,3	0,2	2,5	3,5		
OCT	152,1	163,9	126,5	154,4	156,9	136,3	120,7	115,2	137,3	178,6	173,5	147,5	146,0	-0,2	2,2	3,6		
NOV	156,7	164,1	126,7	154,6	157,1	136,7	120,4	115,6	137,3	178,6	173,7	148,1	147,5	1,0	3,3	4,2		
DIC.	158,6	165,2	127,2	154,7	157,7	137,0	120,8	116,0	137,4	178,6	174,5	148,3	148,4	0,6	3,9	3,9		
2017	163,4	169,4	128,0	157,7	160,1	140,3	120,4	116,6	139,6	187,4	176,8	151,4	151,4					
ENE	161,0	166,6	127,3	155,2	158,1	137,6	120,9	115,8	137,4	178,6	174,8	148,6	149,3	0,6	0,6	1,9		
FEB	163,0	167,4	127,5	156,0	159,1	138,2	120,6	115,6	138,4	187,9	175,2	149,0	150,6	0,9	1,5	2,3		
MAR	162,5	168,4	127,6	156,2	159,3	138,7	119,9	115,5	139,6	188,4	175,6	149,6	150,6	0,0	1,5	2,8		
ABR	163,7	168,6	128,1	157,4	159,5	139,9	120,4	116,6	139,7	188,4	176,2	150,3	151,3	0,5	2,0	3,6		
MAY	164,2	168,8	128,2	157,7	160,5	140,6	120,2	117,1	139,7	188,4	176,7	150,9	151,7	0,3	2,2	3,4		
JUN	163,3	169,5	128,1	158,3	160,6	140,8	119,9	117,0	139,3	188,5	176,8	151,1	151,4	-0,2	2,0	2,9		
JUL	162,5	170,4	127,9	159,1	160,6	141,3	119,9	117,0	140,0	188,5	177,9	152,3	151,5	0,1	2,1	4,0		
AGO	163,4	171,2	128,1	159,0	161,1	141,5	120,1	117,0	140,2	188,5	177,9	153,4	151,9	0,3	2,4	4,0		
SEP	164,0	171,6	128,4	158,8	161,2	142,1	120,9	117,0	141,0	188,5	178,2	154,1	152,4	0,3	2,7	4,2		
OCT	166,2	171,7	128,6	158,8	161,1	142,4	120,9	117,0	141,1	188,5	178,9	154,4	153,2	0,5	3,2	4,9		